



CLASSIC SAILING YACHT



VAN DE MAKELAAR

Hartmut Ross

SPECIFICATIES

Afmetingen	15.00 x 3.27 x 2.10 (m)	Bouwer	Krieger Werft Rügen
Bouwjaar	1957	Hutten	1
Materiaal	Hout epoxy	Slaapplaatsen	6
Motor(en)	1 x Volvo Penta MD22 P diesel	Pk/Kw	60.00 (pk), 44.16 (kw)
Vraagprijs	€ 73.500 (BTW Vrijgesteld)	Ligplaats	contact Kiel

CONTACT

Kantoor	De Valk Kiel	Telefoon	+49 1712312133
Adres	Hermann Rennerstrasse 12 22609 Hamburg Germany	E-mail	kiel@devalk.nl

DISCLAIMER

Hoewel er uiterste zorg besteed is aan de correctheid, volledigheid en actualiteit van onze informatie kunnen hieraan geen rechten worden ontleend.



ALGEMEEN

Model	CLASSIC SAILING YACHT
Type	zeiljacht
Lengte (m)	15,00
Lengte waterlijn (m)	10,70
Breedte (m)	3,27
Diepgang (m)	2,10
Stahoogte (m)	2,00
Bouwjaar	1957
Gebouwd door	Krieger Werft Rügen
Land	Duitsland
Ontwerper	Werner Siegel
Waterverplaatsing (t)	14
Romp materiaal	hout epoxy
Romp kleur	wit
Kiel type	doorlopende kiel
Afwerking dek	TBS anti-slip matten
Afwerking kuip	teak
Antifouling (jaar)	2023
Dorades	ja
Raamlijsten	messing
Raammateriaal	polycarbonaat
Dekluik	2
Patrijspooten	ja
Brandstoftank (liter)	roestvast staal 350
Inhoudsmeter (brandstoftank)	Manual optical
Drinkwatertank (liter)	roestvast staal 400
Inhoudsmeter (drinkwatertank)	Manual optical
Vuilwatertank (liter)	50
Inhoudsmeter (vuilwatertank)	Not connected
Helmstok	ja



Extra info romp

Completely overhauled 1998-2002

ACCOMMODATIE

Hutten	1
Slaapplaatsen	6
Interieur	mahonie
Vloer	hout
Open kuip	ja
Salon	ja
Stahoogte salon (m)	2,00
Verwarming	potkachel diesel
Navigatie ruimte	ja
Dinette om te bouwen	ja
Keuken	ja
Aanrechtblad	hout
Spoelbak	roestvast staal
Kooktoestel	petroleum
Oven	Petroleum
Koelkast	ja
Warmwatersysteem	Available not in operation
Hand en/of voetpomp	ja
Kommaliewant	ja
Eigenaarshut	tweepersoonsbed
Lengte bed (m)	2,30
Kledingkast	hangend gedeelte en lades
Badkamer	ja
Toilet	ja
Toilet Systeem	handbediening
Wasbak	ja
Gastenhut 1	tweepersoonsbed
Lengte bed (m)	2,30



Kledingkast	lades en legplanken
Gastenhut 2	eenpersoonsbed 2,50

MOTOR(EN)

Aantal motoren	1
Merk	Volvo Penta
Type	MD22 P
Pk	60
kW	44.16
Brandstof	diesel
Geïnstalleerd in jaar	1998
Gereviseerd in jaar	Regularly
Maximale snelheid (kn)	8,5
Motoruren	1757,3
Koelsysteem motor	ja
Aandrijving	schroefas
Uitlaatsysteem	ja
Type schroef	vast
Schroefbladen	3
Handlenspomp	1
Elektrische lenspomp	1
Accu's	ja
Startaccu	1 x 70 Ah
Lichtaccu	2 x 120 Ah
Accu monitor	ja
Acculader/omvormer	ja
Walstroom	met kabel

NAVIGATIE

Kompas	ja
Dieptemeter	ja



Marifoon	ja
Autopiloot	ja
Radar	ja
Plotter/GPS	ja
Navtex	ja
Navigatieverlichting	ja

UITRUSTING

Wintertent	ja
Kuipkussens	ja
Kuiptafel	ja
Zwemtrap	ja
Anker	Bruce
Ankerketting	50 m Stainless steel
Ankerlier	elektrisch
Zeereling	ja
Handgreep (opbouw)	hout
Hekstoel	ja
Radar reflektor	ja
Stootkussens	ja
Landvasten	ja
Reserve onderdelen	ja
Gereedschap	ja
Radio-cd speler	ja
Kuipspeakers	ja
Speakers in salon	ja
Klok - barometer	ja

TUIGAGE

Tuigage	sloep
Staand want	draad



Materiaal mast	hout
Zalingen	2
Grootzeil	ja
Grootzeilhuik	ja
Kotterstag	ja
Genua	ja
Genua rolreefsysteem	ja
Spinnaker	ja
Reefinstallatie	smeerrepen
Achterstagspanner	ja
Giekneerhouder	gasdrukveer
Primaire schootlieren	2
Secundaire schootlieren	4
Vallieren	2



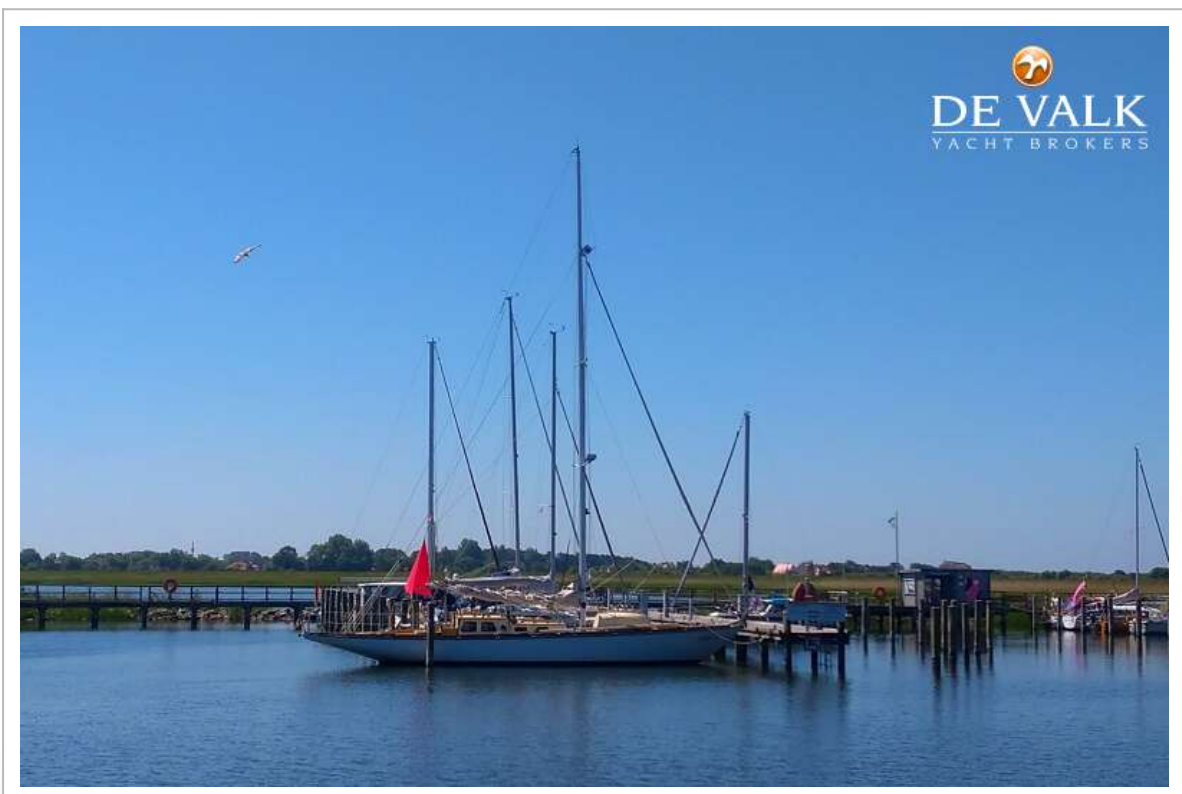
CLASSIC SAILING YACHT



CLASSIC SAILING YACHT



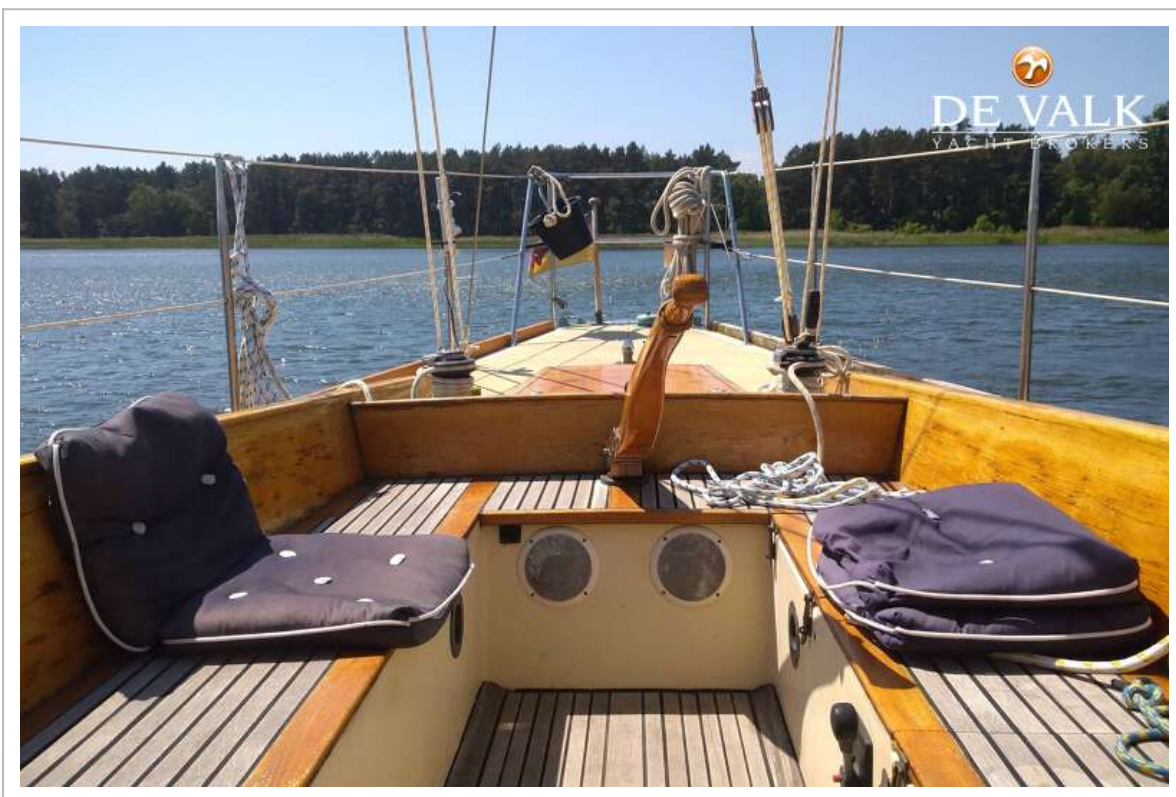
CLASSIC SAILING YACHT



CLASSIC SAILING YACHT



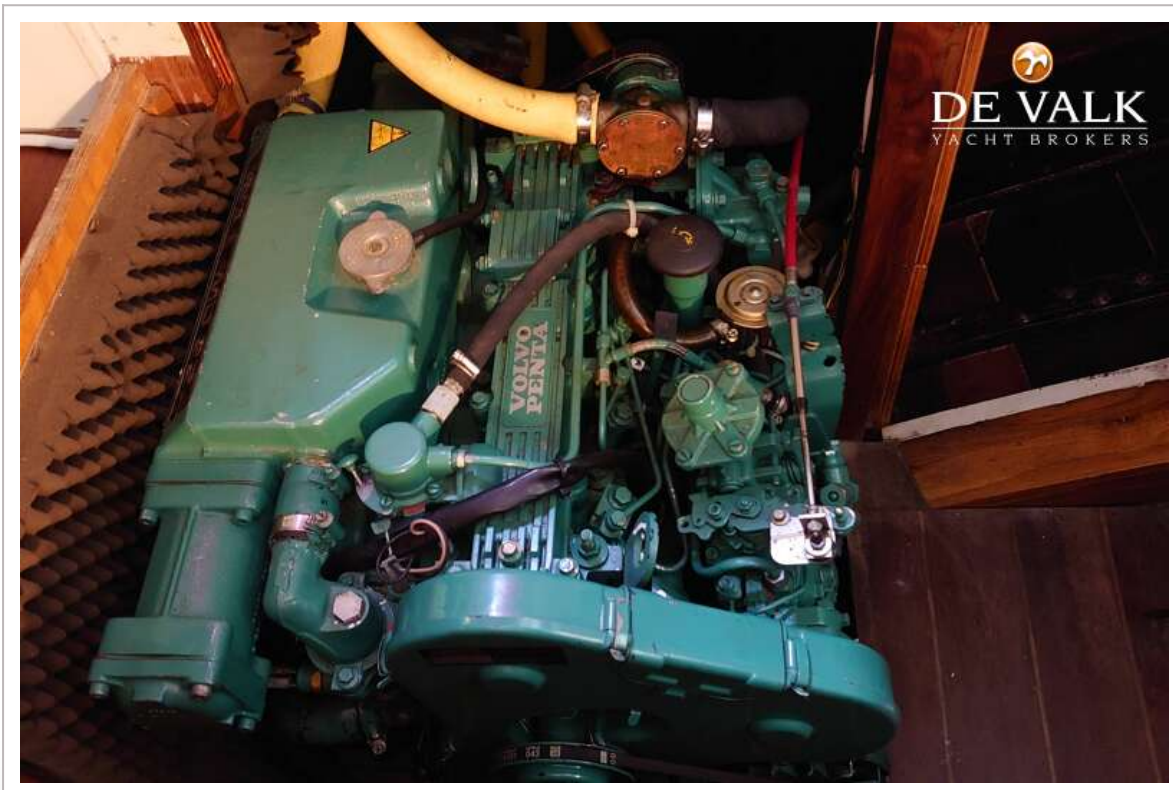
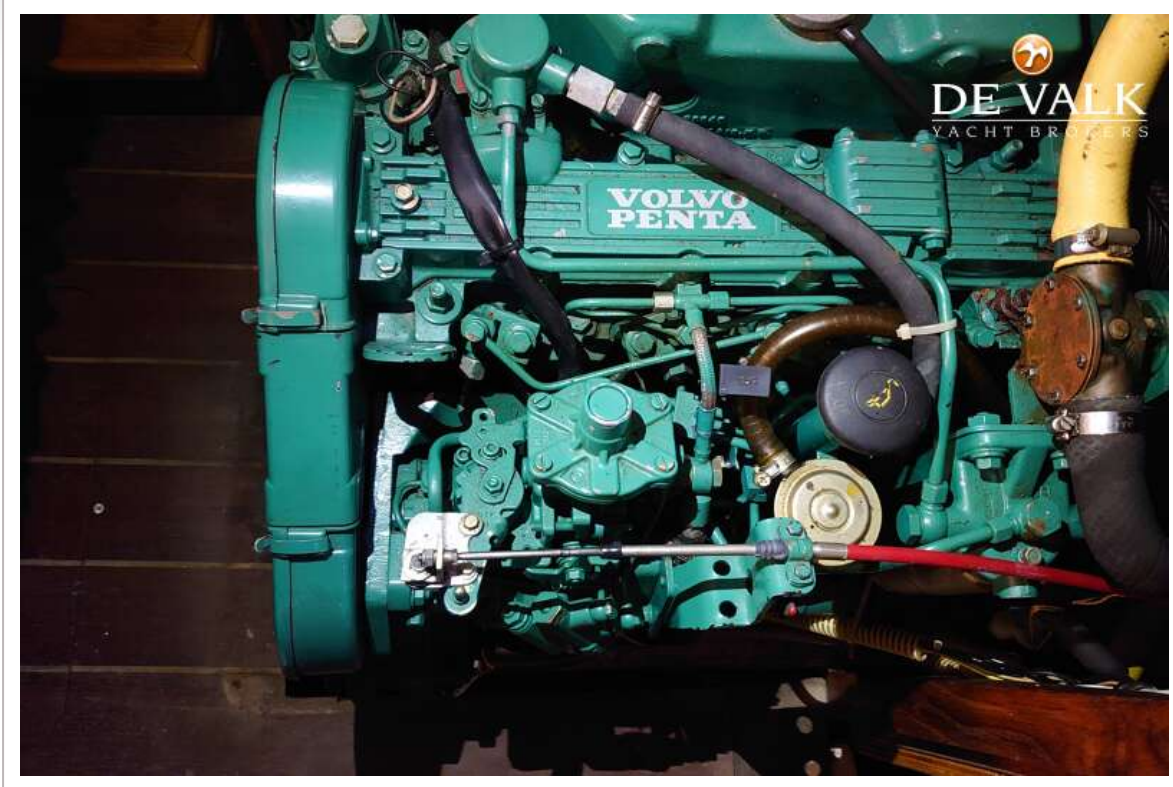
CLASSIC SAILING YACHT



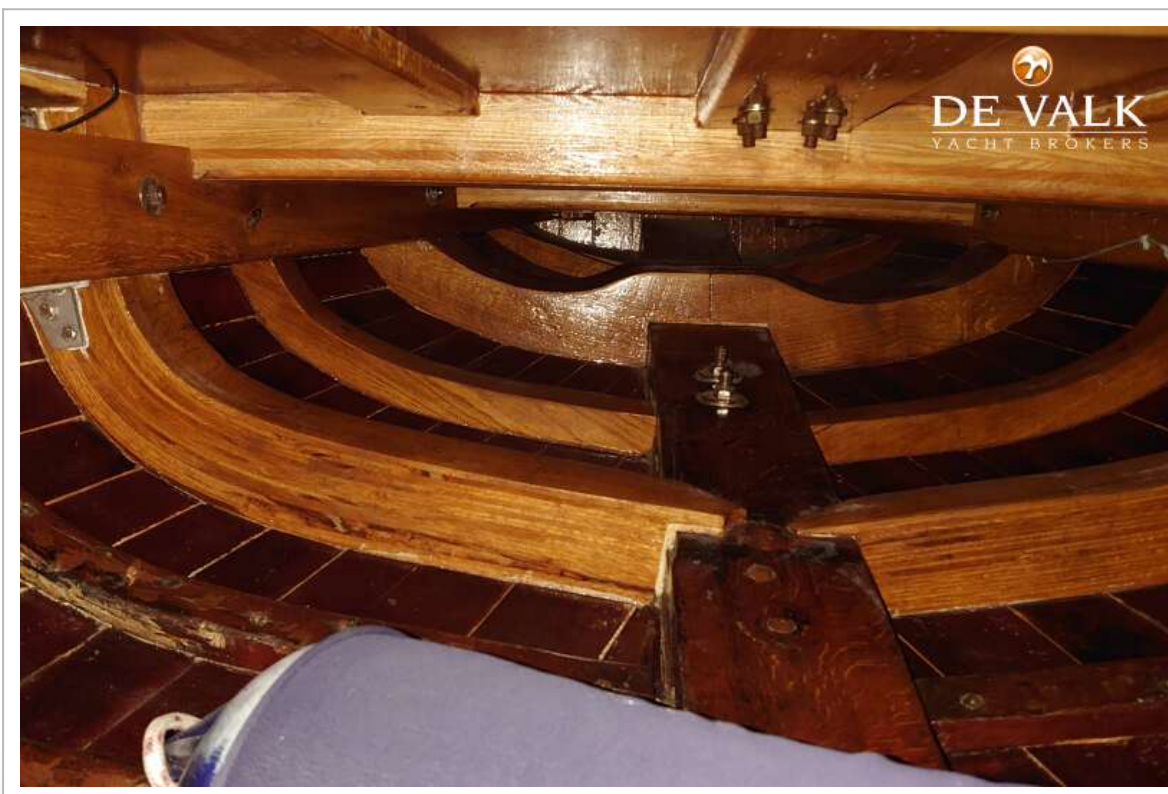
CLASSIC SAILING YACHT



CLASSIC SAILING YACHT



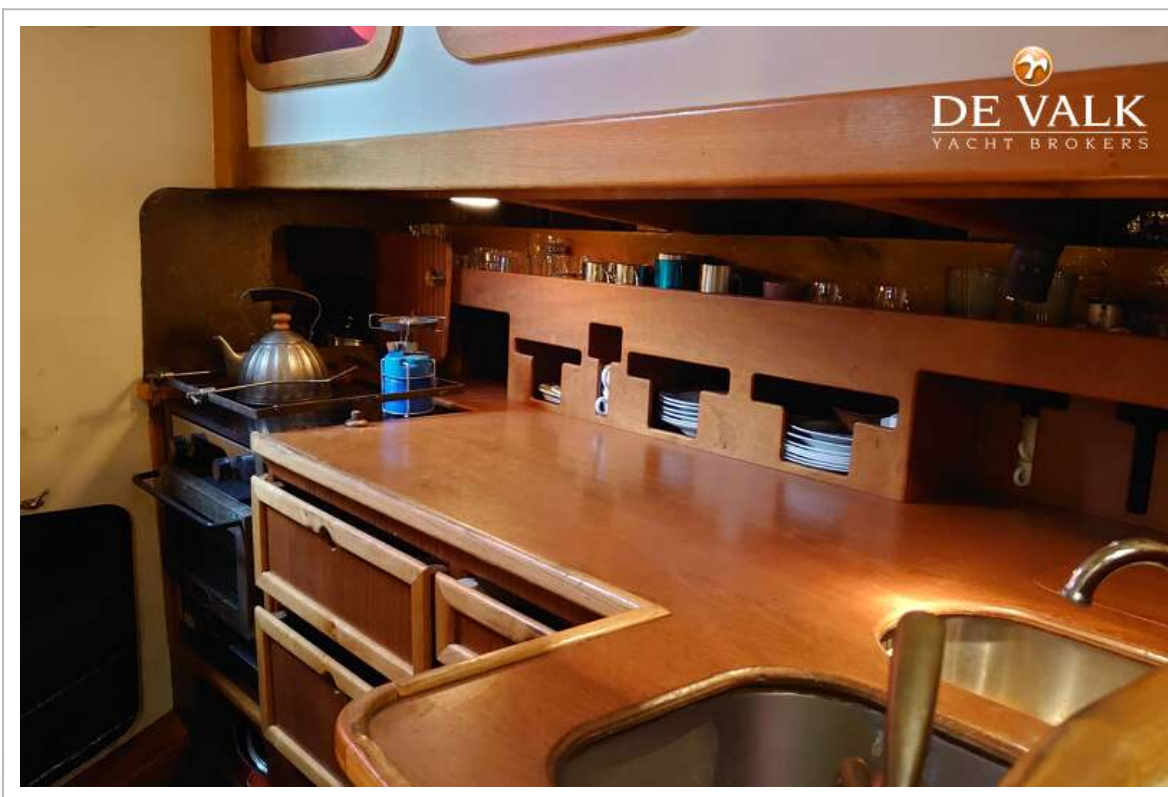
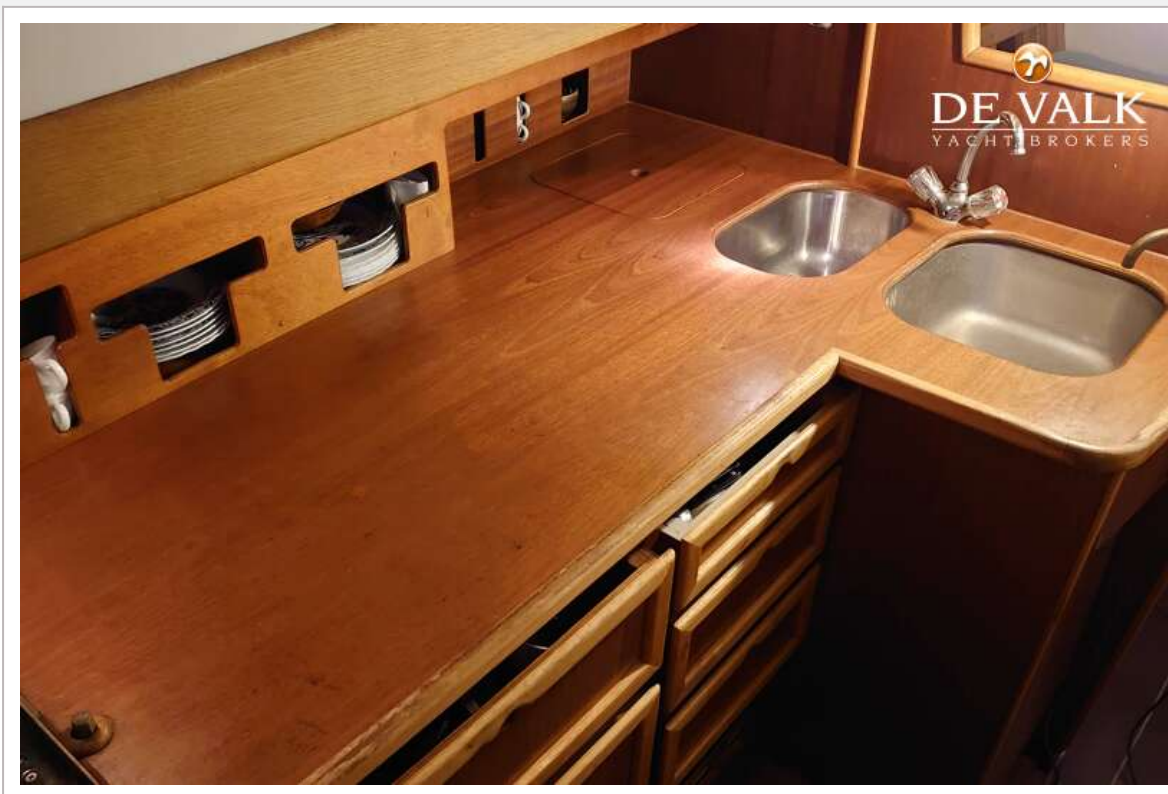
CLASSIC SAILING YACHT



CLASSIC SAILING YACHT



CLASSIC SAILING YACHT



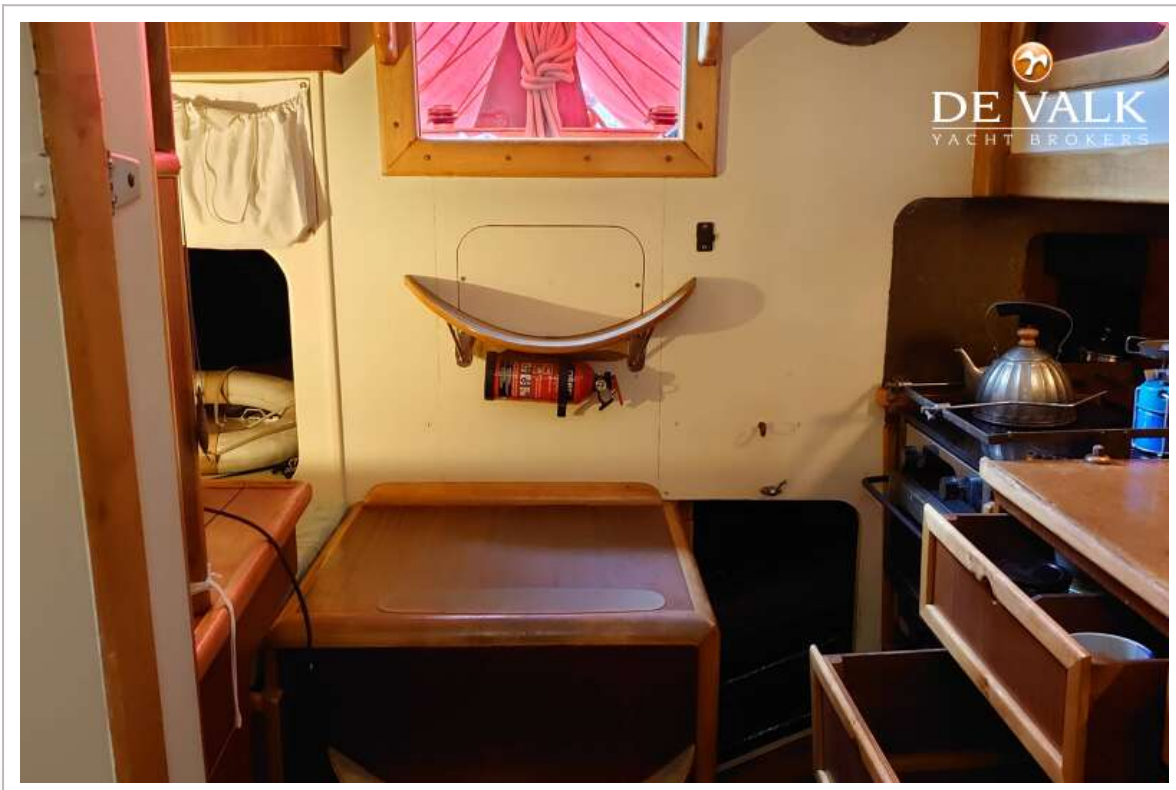
CLASSIC SAILING YACHT



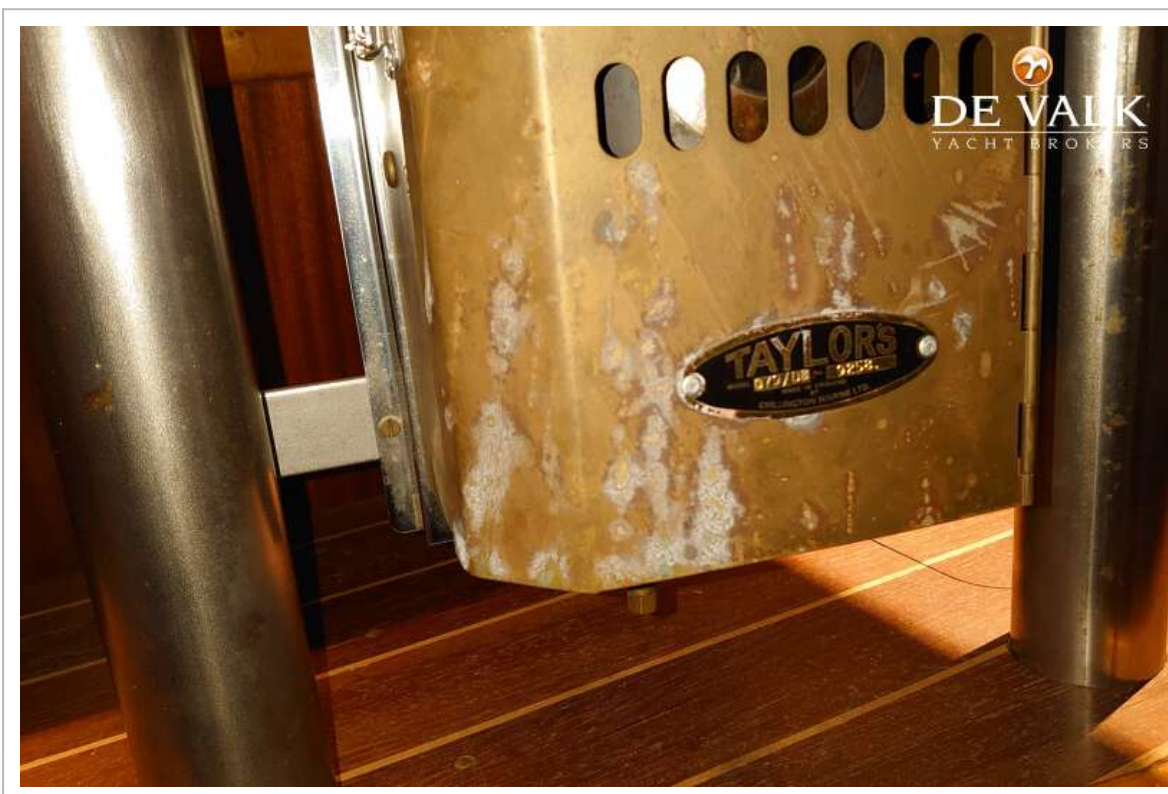
CLASSIC SAILING YACHT



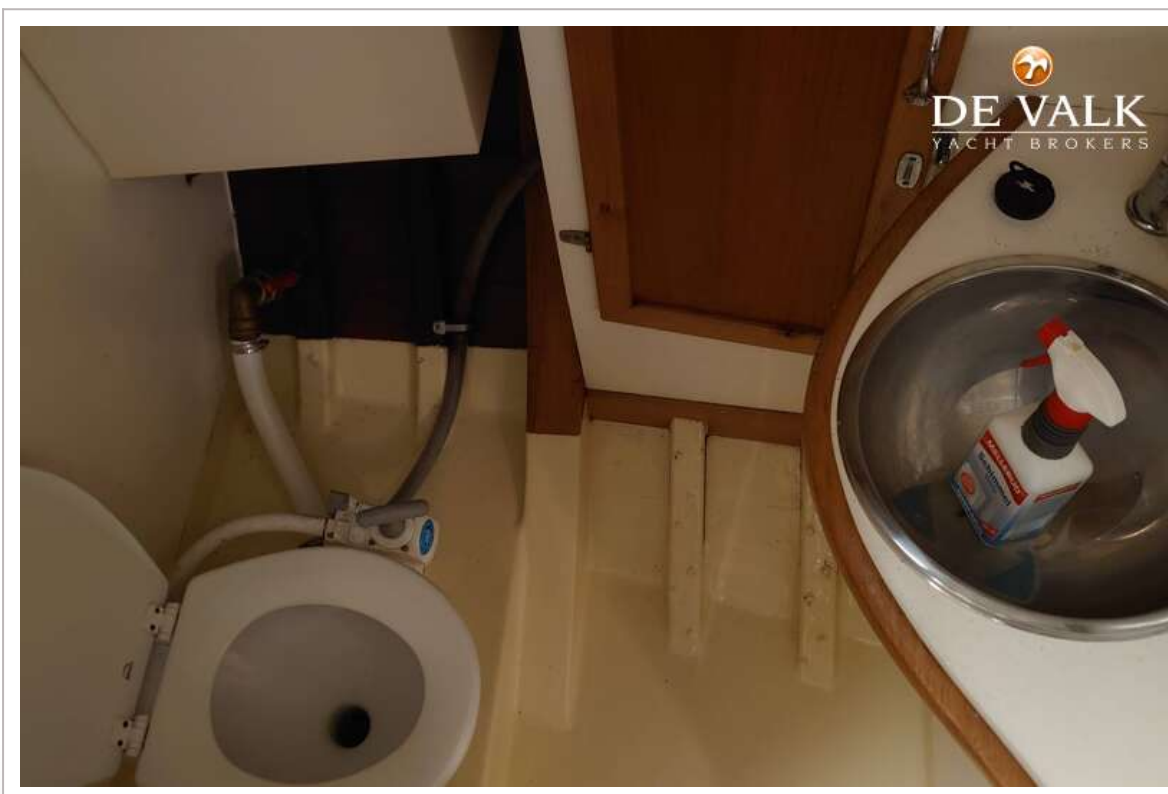
CLASSIC SAILING YACHT



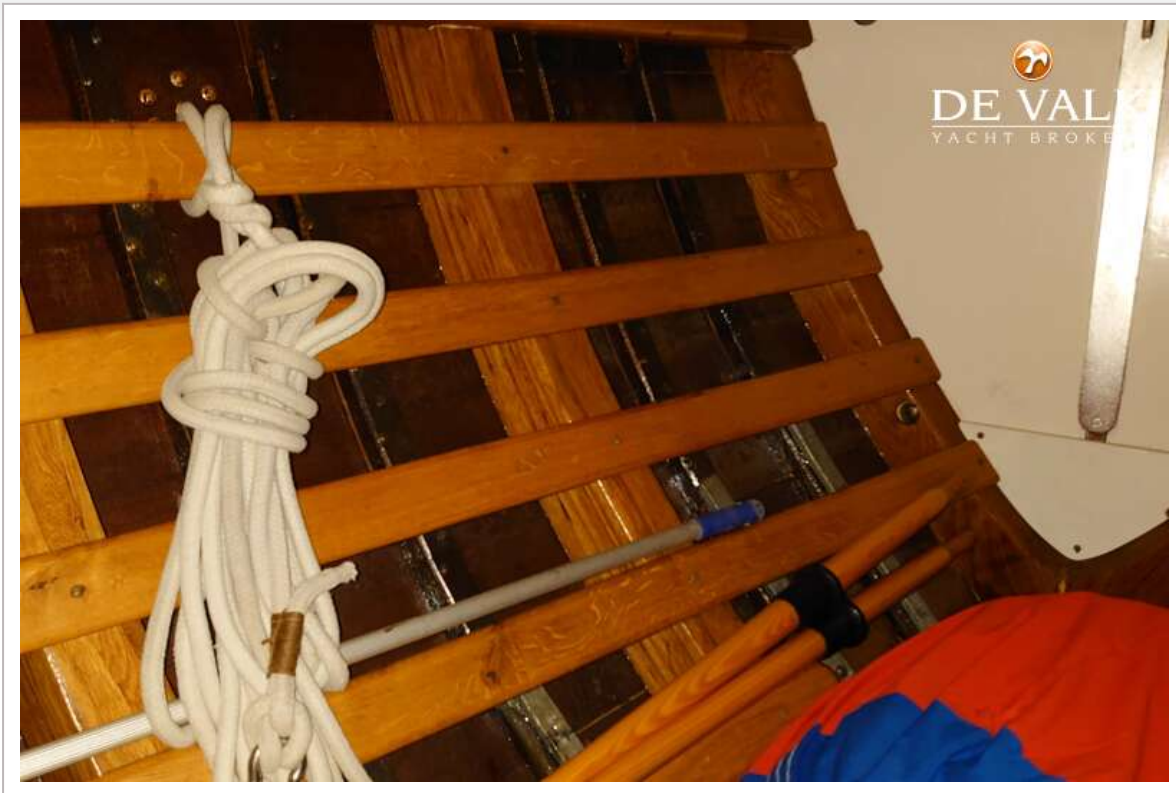
CLASSIC SAILING YACHT



CLASSIC SAILING YACHT



CLASSIC SAILING YACHT



CLASSIC SAILING YACHT

