



DE VALK
YACHT BROKERS



STEAM TUG 31M



DE VALK
YACHT BROKERS

STEAM TUG 31M

VAN DE MAKELAAR

Deze Steam-Tug 31M is gebouwd door J.P. Rennolson and Son, South Shields in Newcastle, Engeland in 1895. De voortstuwing is toevertrouwd aan een stoommachine met drievoudige expansie. De staat van de voortstuwing en schip maakt dit Steam-Tug-schip zeer uniek. De huidige eigenaar van "Pietro Micca" kocht haar in 1995 en voerde een grote refit uit waarbij er 40.000 uur aan besteed werden om er zeker van te zijn dat ze nog vele jaren mee kan. Deze Steam-Tug kan op afspraak worden bezocht in Rome, Italië.

Joris van de Rijt

SPECIFICATIES

Afmetingen	31.10 x 6.40 x 3.60 (m)	Bouwer	Rennoldson & Sons Newcastle
Bouwjaar	1895	Hutten	4
Materiaal	Staal	Slaapplaatsen	18
Motor(en)	1 x Rennoldson & Son Triple EXPAN steam	Pk/Kw	500.00 (pk), 368.00 (kw)
Vraagprijs	€ 250.000 (BTW Vrijgesteld)	Ligplaats	Italie

CONTACT

Kantoor	De Valk Sint Annaland B.V.	Telefoon	+31 166 601 000
Adres	Koelhuisweg 4 4697 RM Sint Annaland NL	E-mail	sintannaland@devalk.nl

DISCLAIMER

Hoewel er uiterste zorg besteed is aan de correctheid, volledigheid en actualiteit van onze informatie kunnen hieraan geen rechten worden ontleend.



STEAM TUG 31M

ALGEMEEN

Model	STEAM TUG 31M
Type	motorjacht
Lengte (m)	31,10
Breedte (m)	6,40
Diepgang (m)	3,60
Bouwjaar	1895
Gebouwd door	Rennoldson & Sons Newcastle
Land	Verenigd Koninkrijk
Ontwerper	Rennoldson & Sons
Waterverplaatsing (t)	335
Romp materiaal	staal
Romp kleur	zwart
Rompvorm	rondspant
Kiel type	doorlopende kiel
Materiaal opbouw	staal
Stootlijst	staal
Dek materiaal	staal
Afwerking dek	anti-slip verf
Afwerking opbouw	anti-slip verf
Afwerking kuip	anti-slip verf
Raamlijsten	koper
Raammateriaal	normaal glas
Dekluik	ja
Isolatie	ja
Flybridge	ja
Brandstoftank (liter)	2 x 20.000 water for boilers
Brandstoftank 2 (liter)	1 x 40.000 BTZ heavy oil
Binnen stuurstand	Steam-powered
Stuurwiel op flybridge	Steam-powered
Extra info	Wooden wheelhouse completely new installed



ACCOMMODATIE

Hutten	4
Slaapplaatsen	18
Interieur	Classic
Achterdek	ja
Stuurhut	ja
Salon	ja
Dinette	ja
Keuken	ja
Aanrechtblad	ja
Spoelbak	ja
Kooktoestel	ja
Oven	ja
Warmwatersysteem	ja
Waterdruksysteem	elektrisch
Toilet	ja
Douche	ja

MOTOR(EN)

Aantal motoren	1
Merk	Rennoldson & Son
Type	Triple EXPAN
Pk	500
kW	368
Brandstof	stoom
Geïnstalleerd in jaar	1895
Maximale snelheid (kn)	10
Bereik (nm)	2400
Aandrijving	schroefas
Keerkoppeling	Steam-powered
Motorbediening	handbediend



STEAM TUG 31M

Type schroef	vast
Schroefbladen	4
Materiaal schroefas	staal
Elektrische lenspomp	5 x
Generator	Sunderland Forge & Engineering Steam powered 110V
Generator 2	Aifo Veco diesel powered 220V
Accu's	8 x
Acculader	2 x
Zonnecellen	6 x
Walstroom	met kabel
Extra info	Steam-powered deck winch
Extra info	Steam-powered alternator for charging the batteries

NAVIGATIE

Kompas	2 x
Dieptemeter	ja
Log	ja
Marifoon	ja
Radar	ja
GPS	ja
Navigatieverlichting	ja
Zoeklicht	On flybridge

UITRUSTING

Zonnetent	On front deck + aft deck
Anker	2 x Hall
Ankerketting	ja
Ankerlier	Steam-powered
Bijboot	vaste romp 2 x
Zeereeling	staal
Reddingsvlot	container 2 x



Reddingsboei	ja
Stootkussens	ja
Landvasten	ja
Extra info	Steam-powered winch for mooring lines

TUIGAGE

Tuigage	schoener
Staad want	draad
Materiaal mast	2 x steel
Schoenerzeil	On furler
Bezaan	On furler
Fok	ja
Multifunctionele lieren	Steam-powered winches for sails



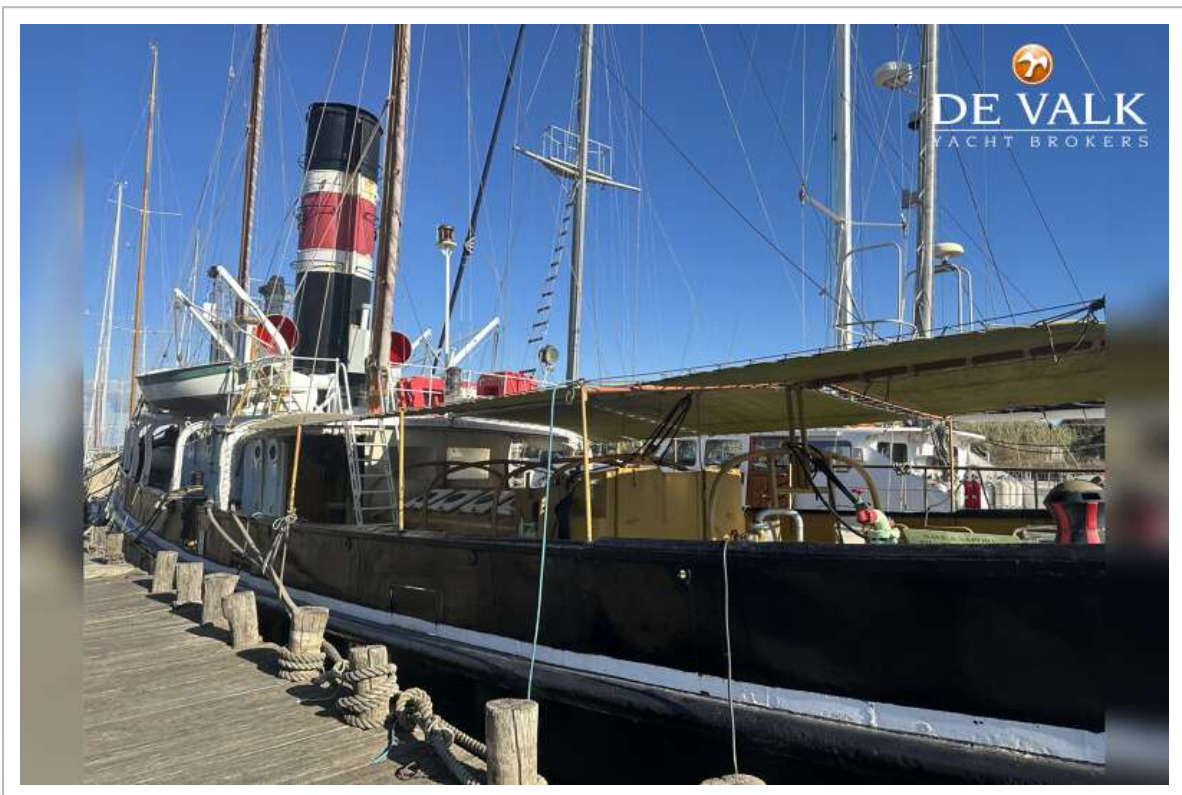
STEAM TUG 31M



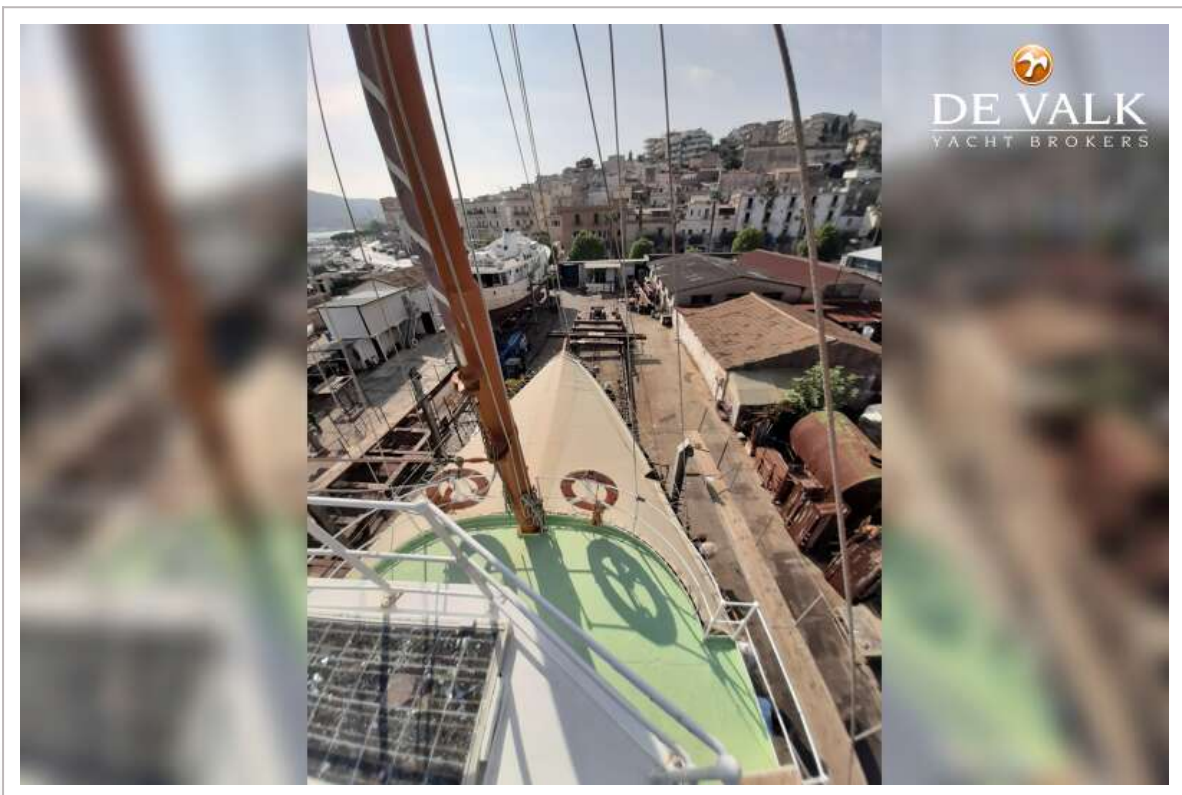
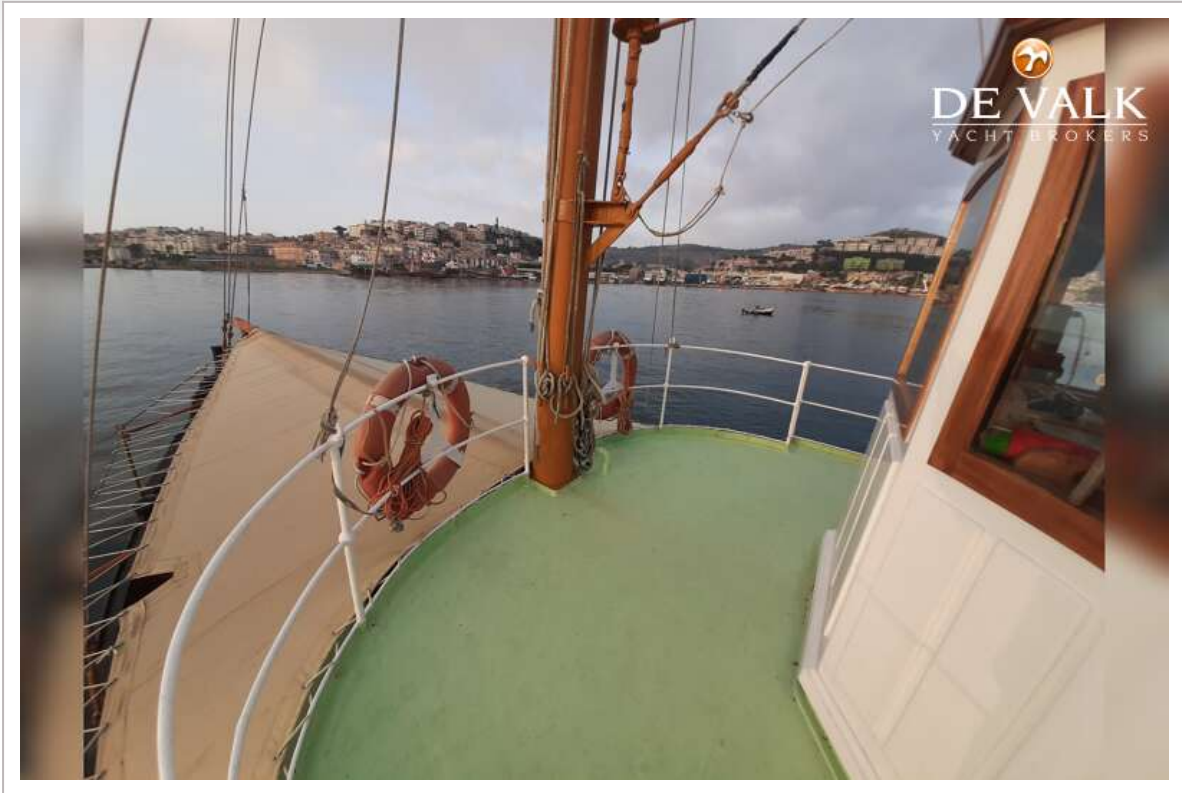
STEAM TUG 31M



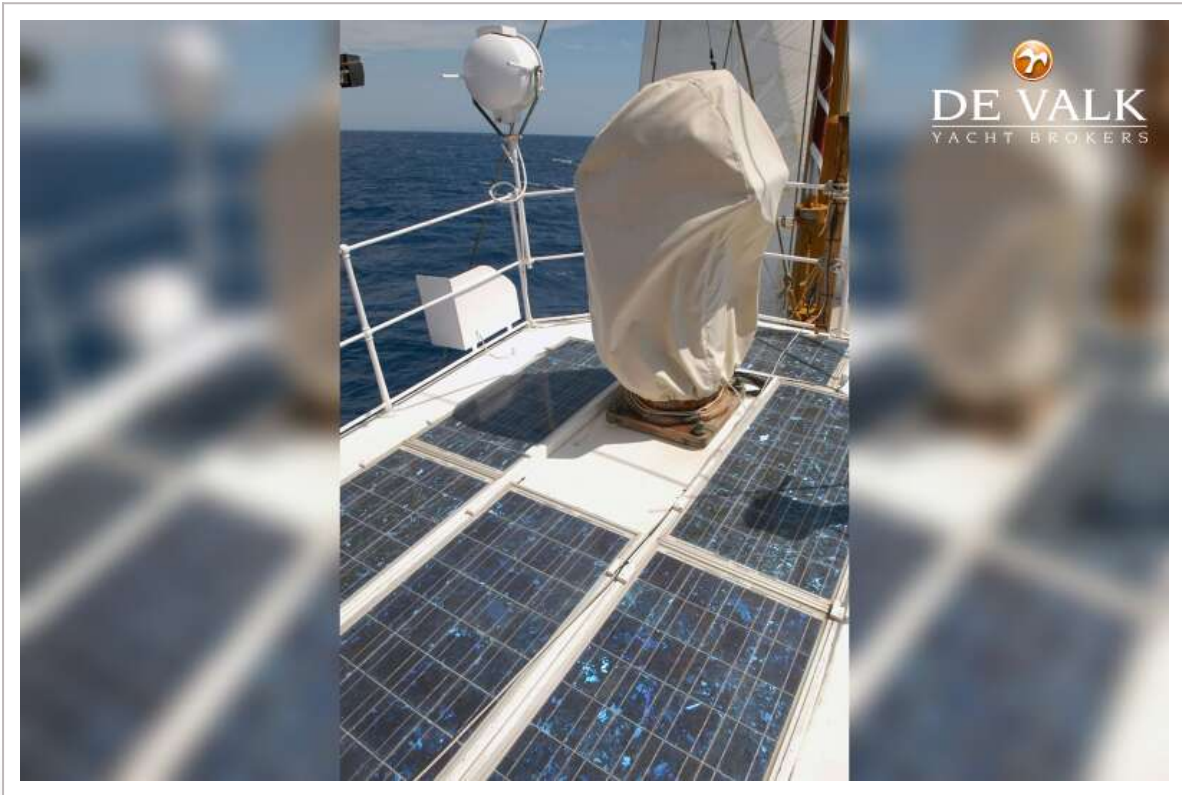
STEAM TUG 31M



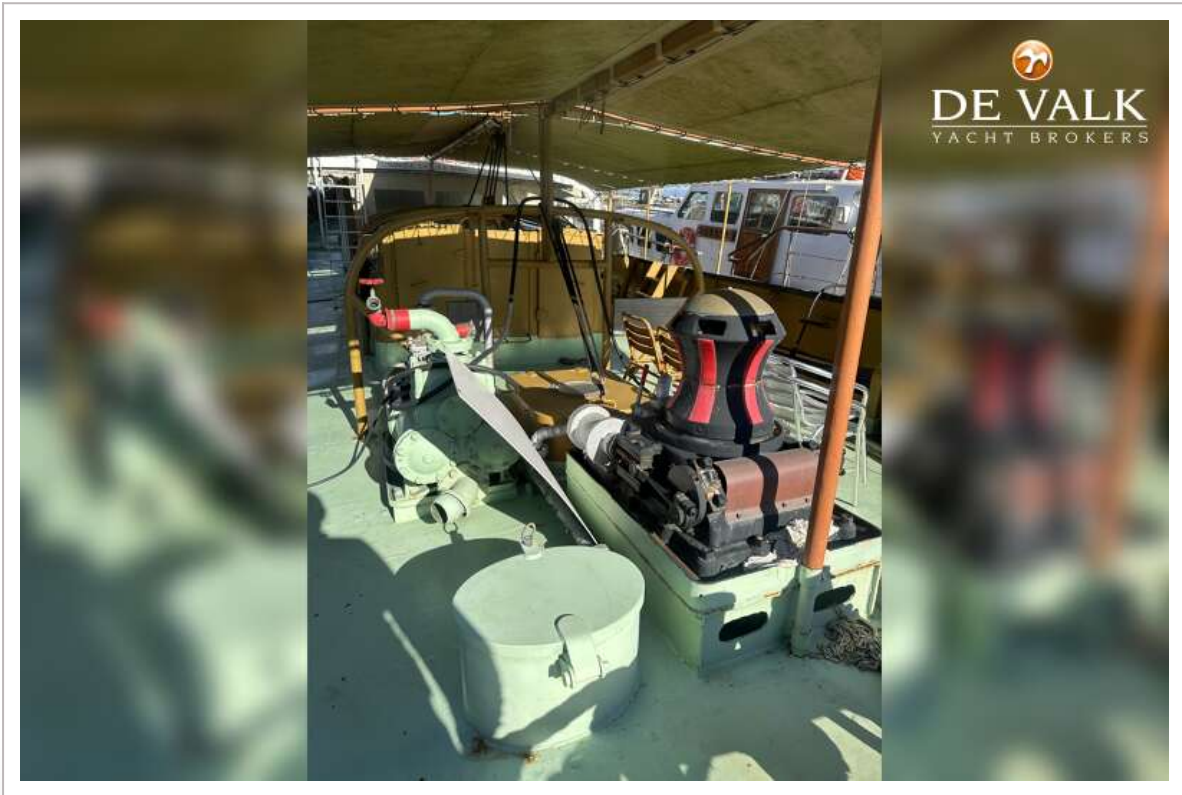
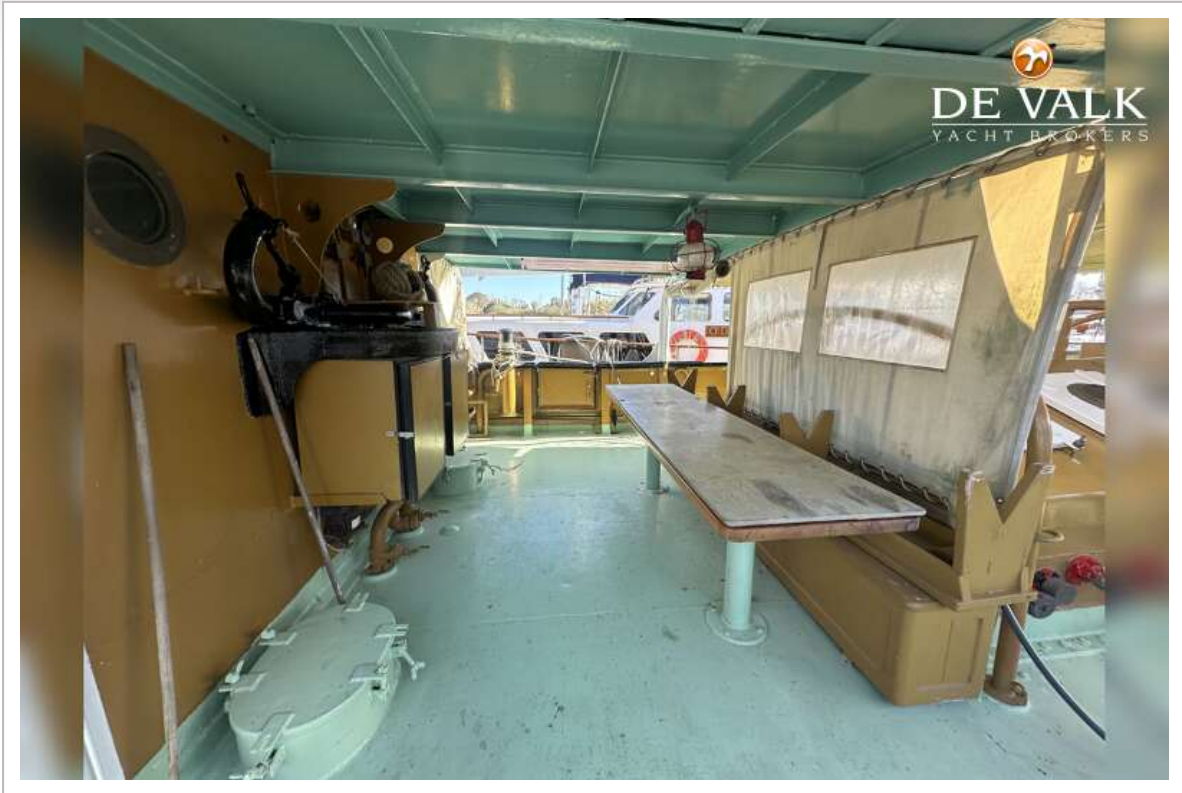
STEAM TUG 31M



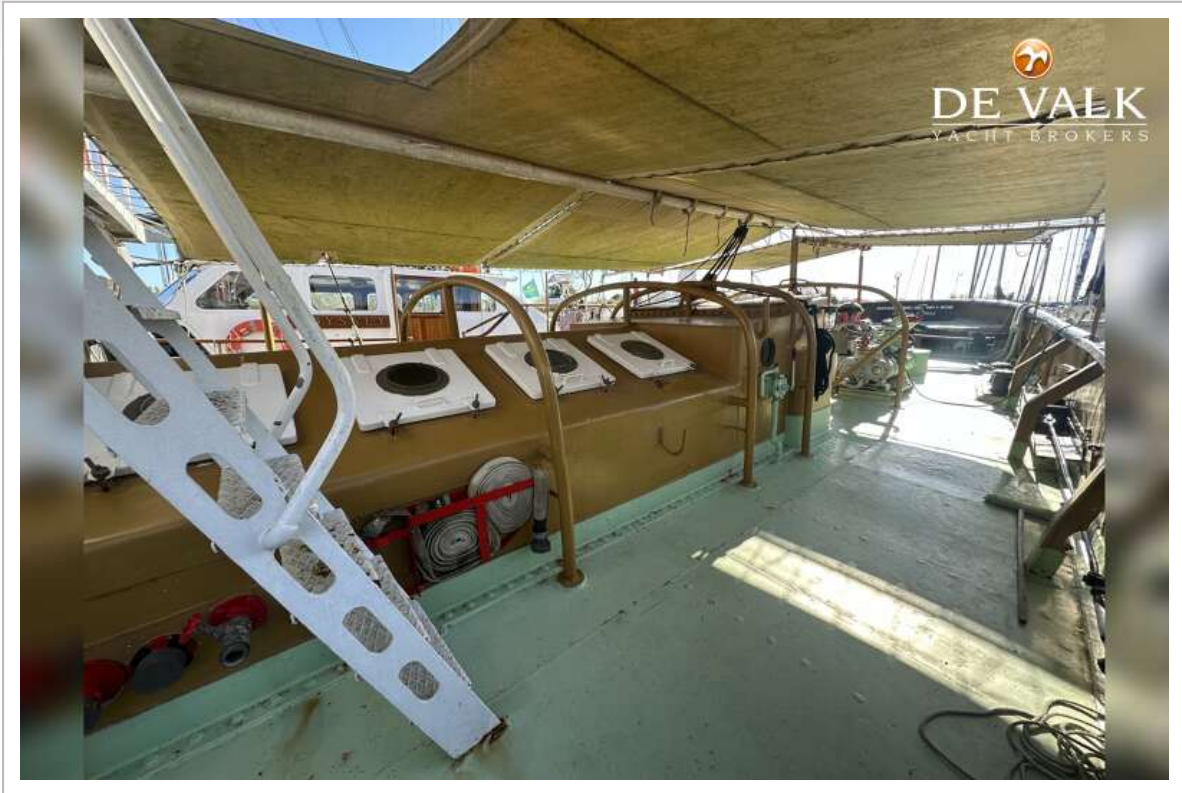
STEAM TUG 31M



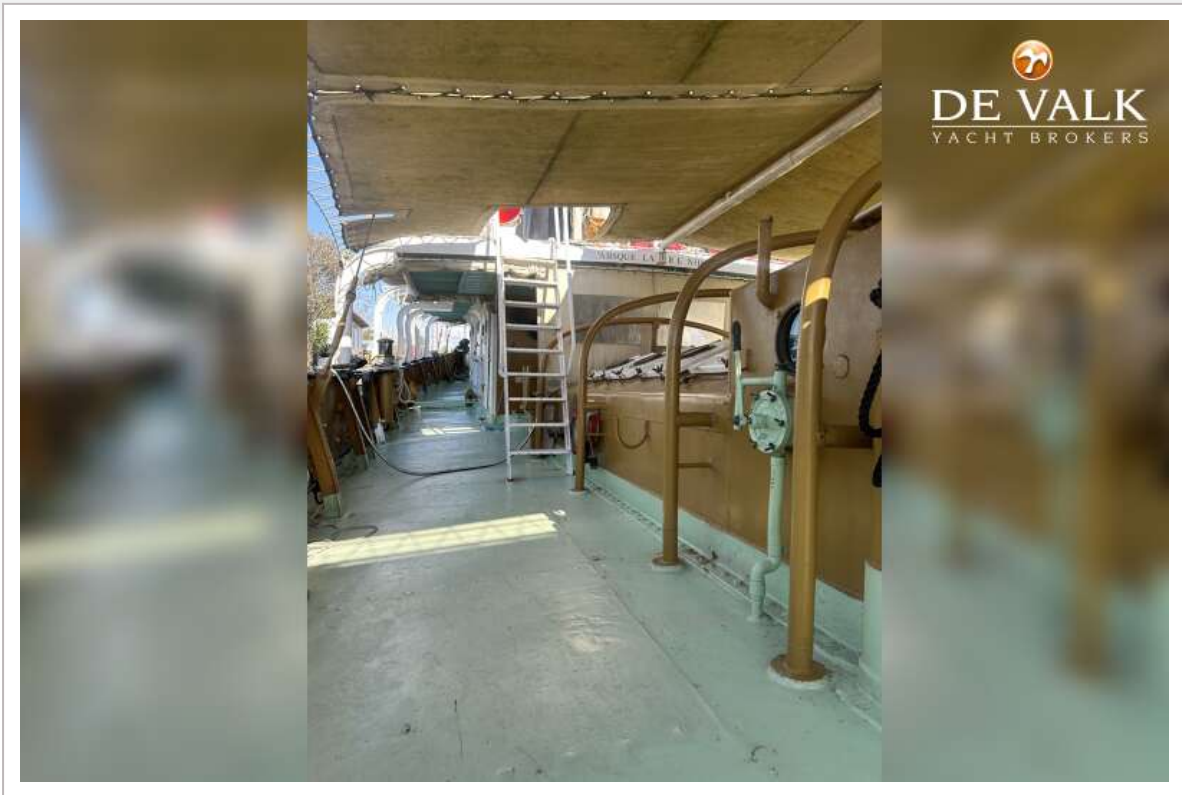
STEAM TUG 31M



STEAM TUG 31M



STEAM TUG 31M




DE VALK
YACHT BROKERS



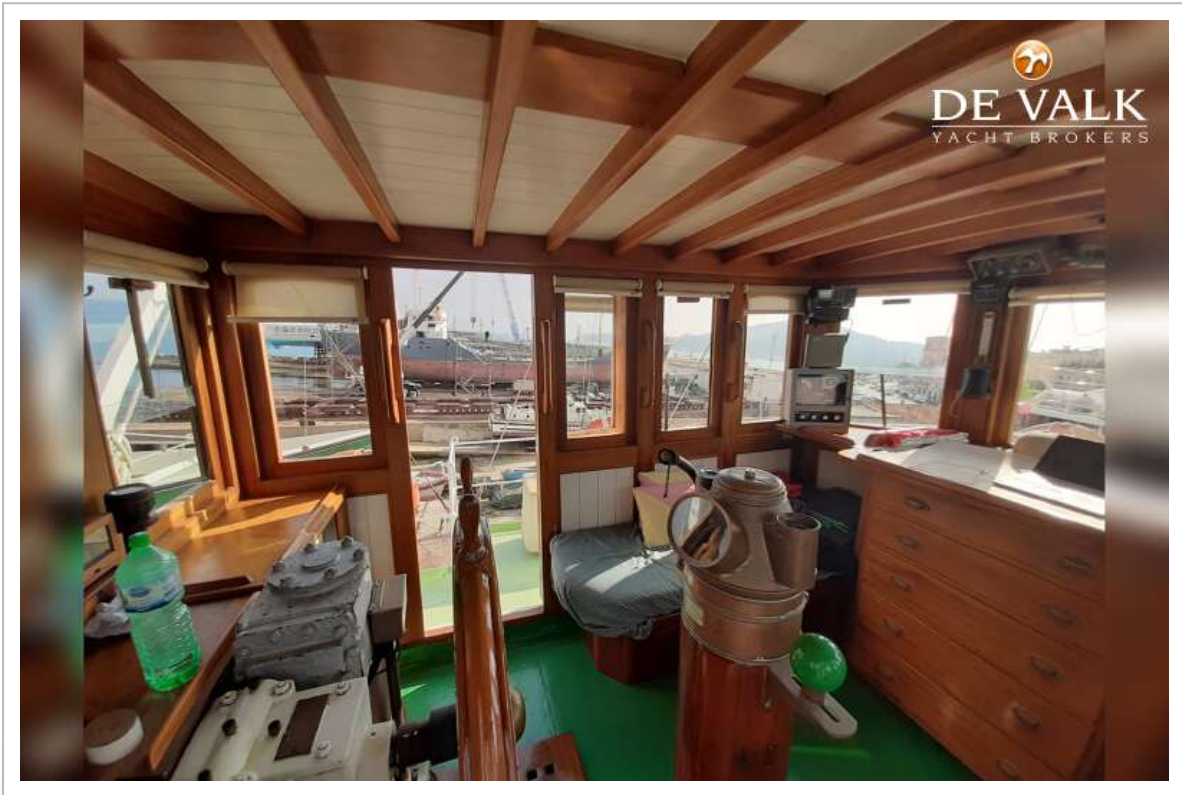

DE VALK
YACHT BROKERS



STEAM TUG 31M



STEAM TUG 31M



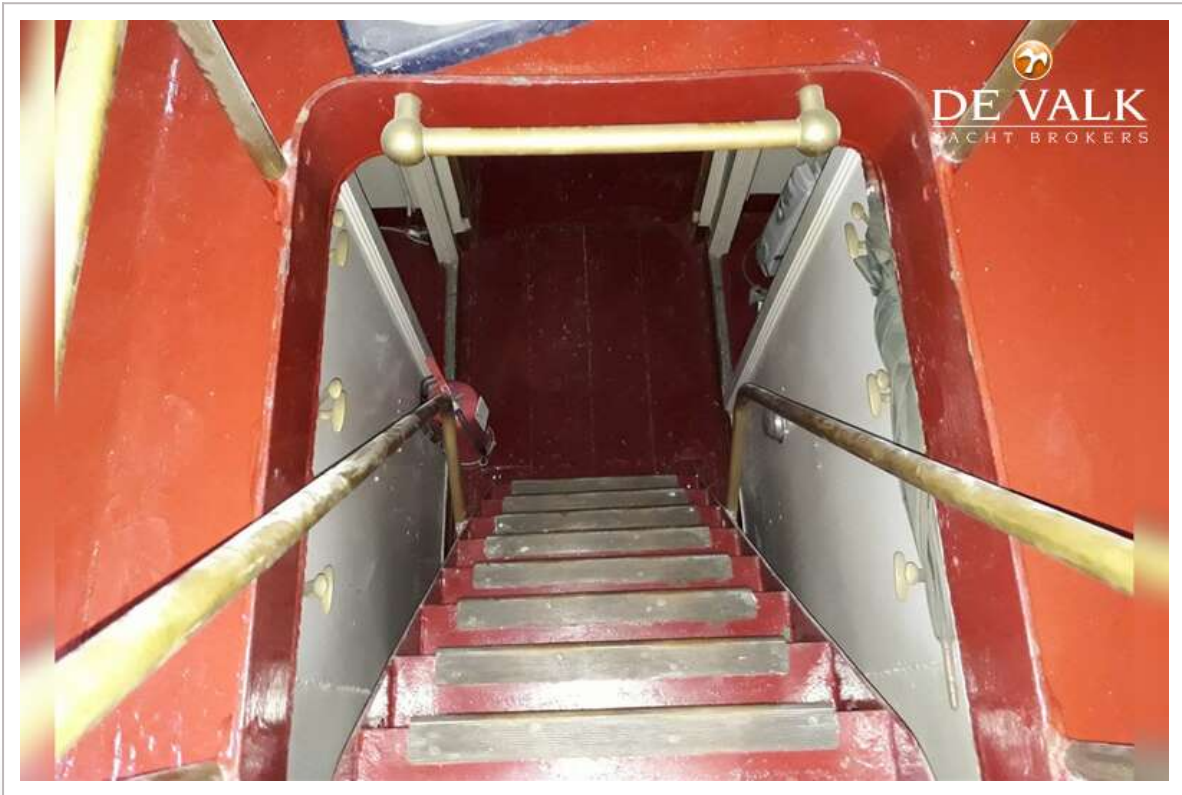
STEAM TUG 31M



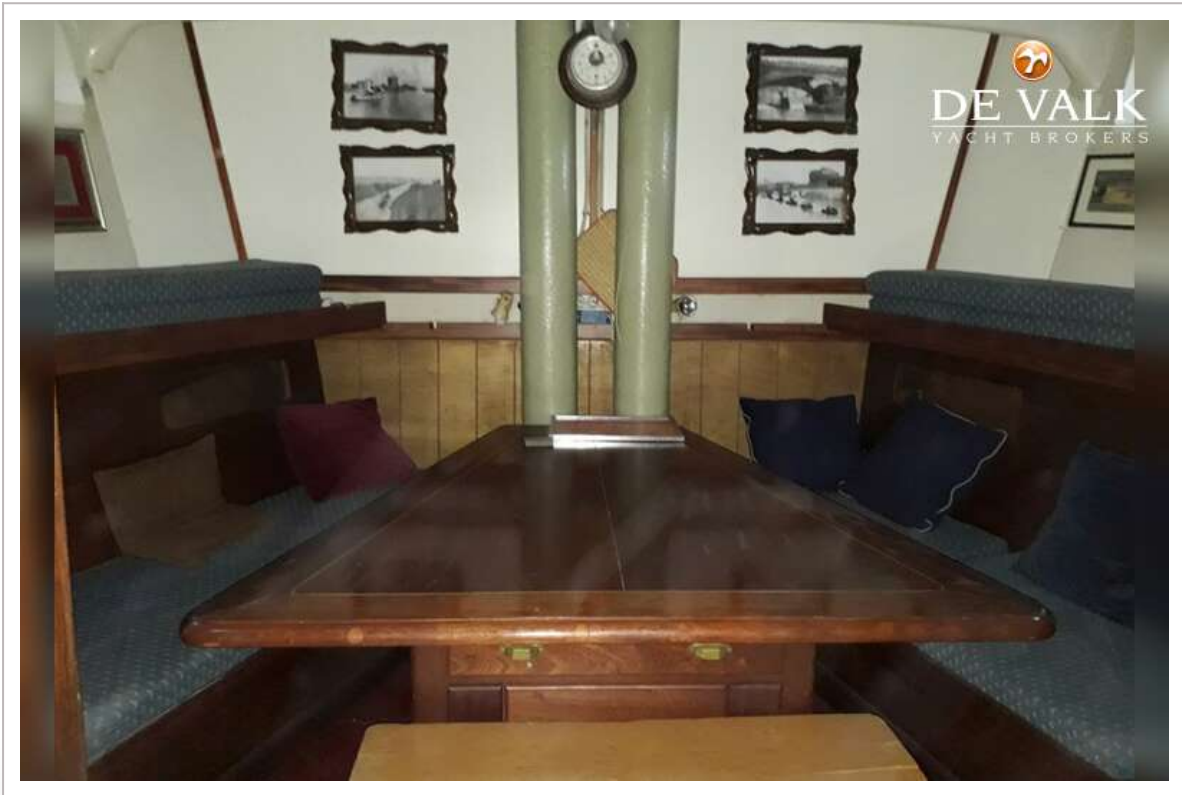
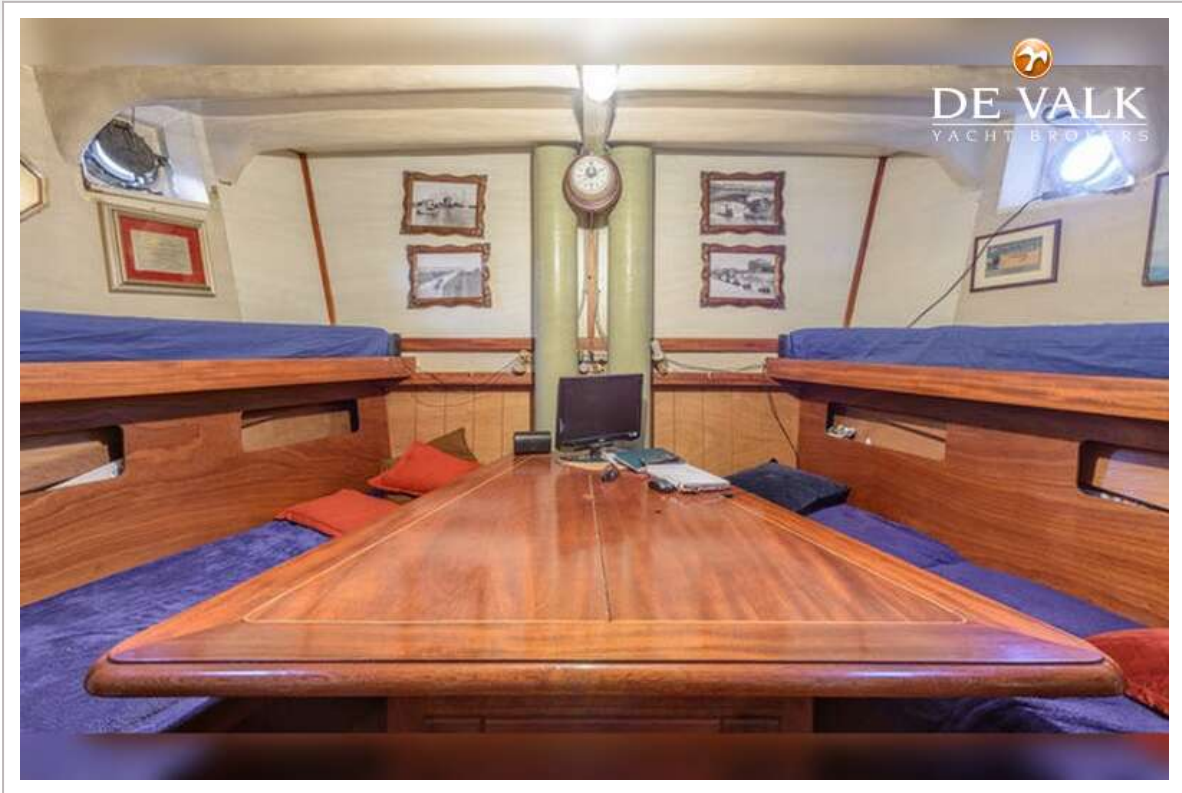
STEAM TUG 31M



STEAM TUG 31M



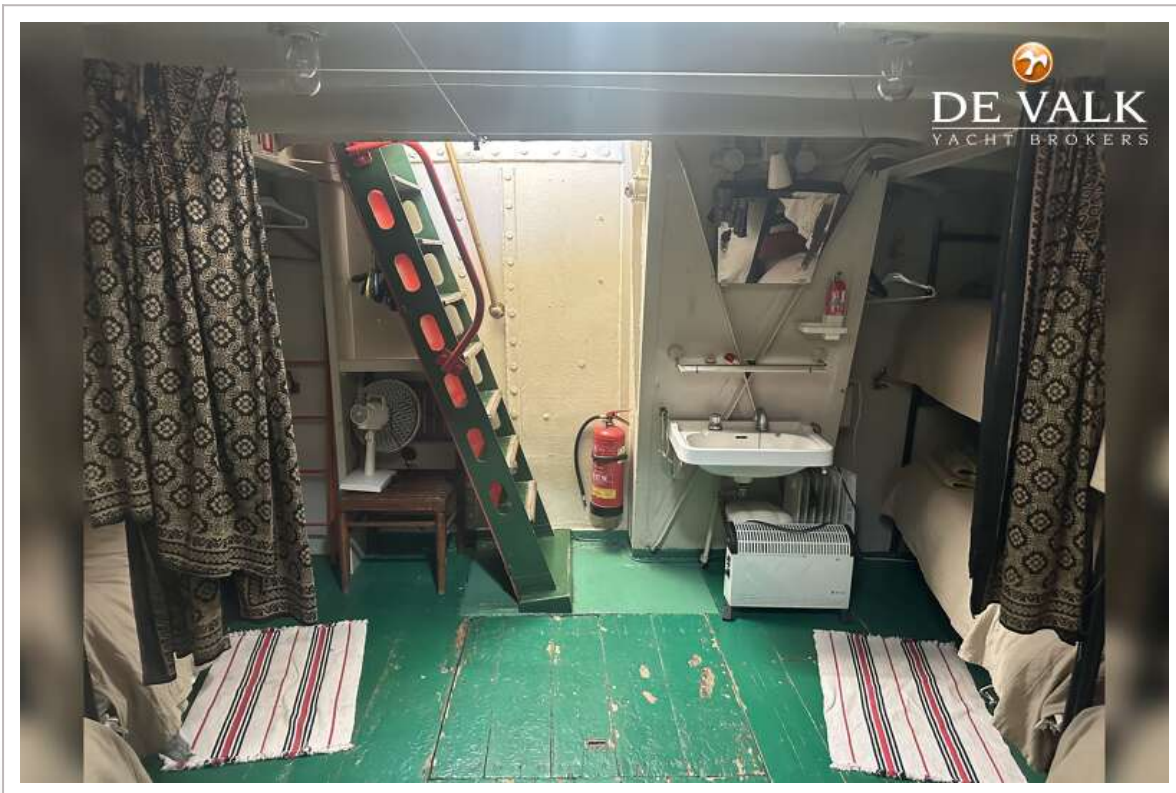
STEAM TUG 31M



STEAM TUG 31M



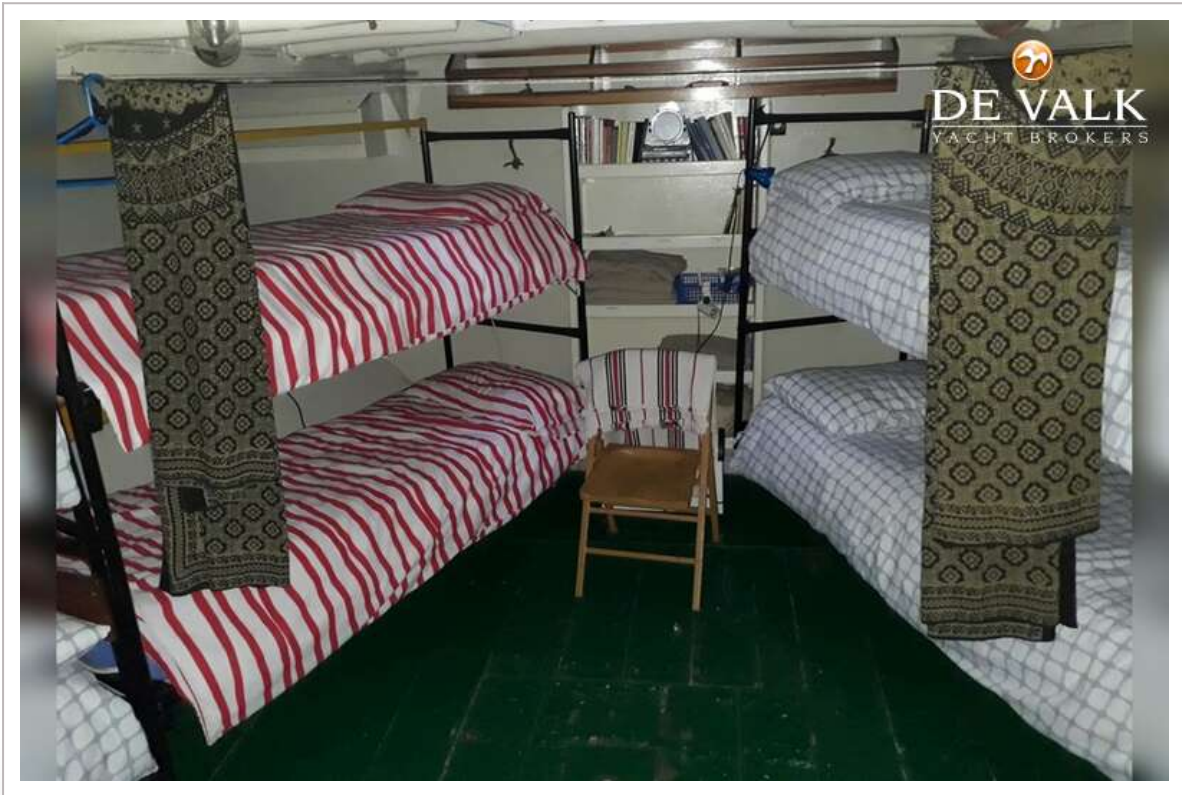
STEAM TUG 31M



STEAM TUG 31M



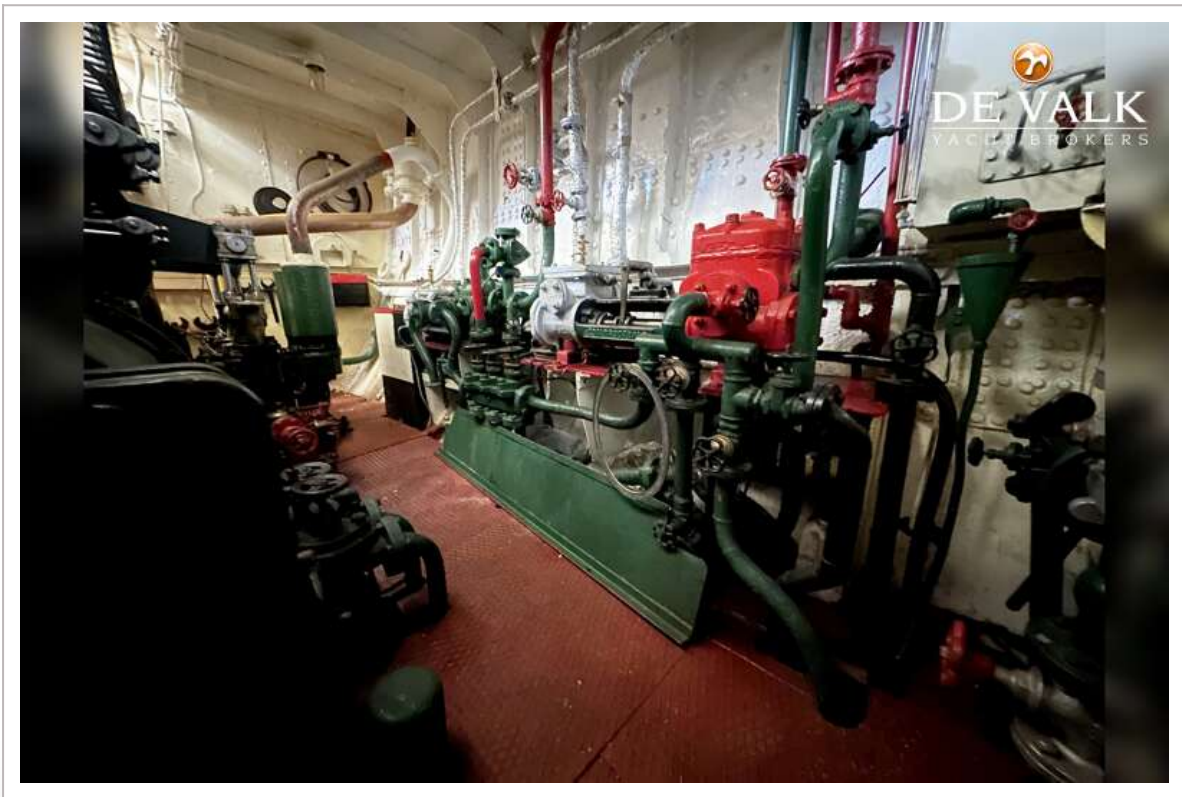
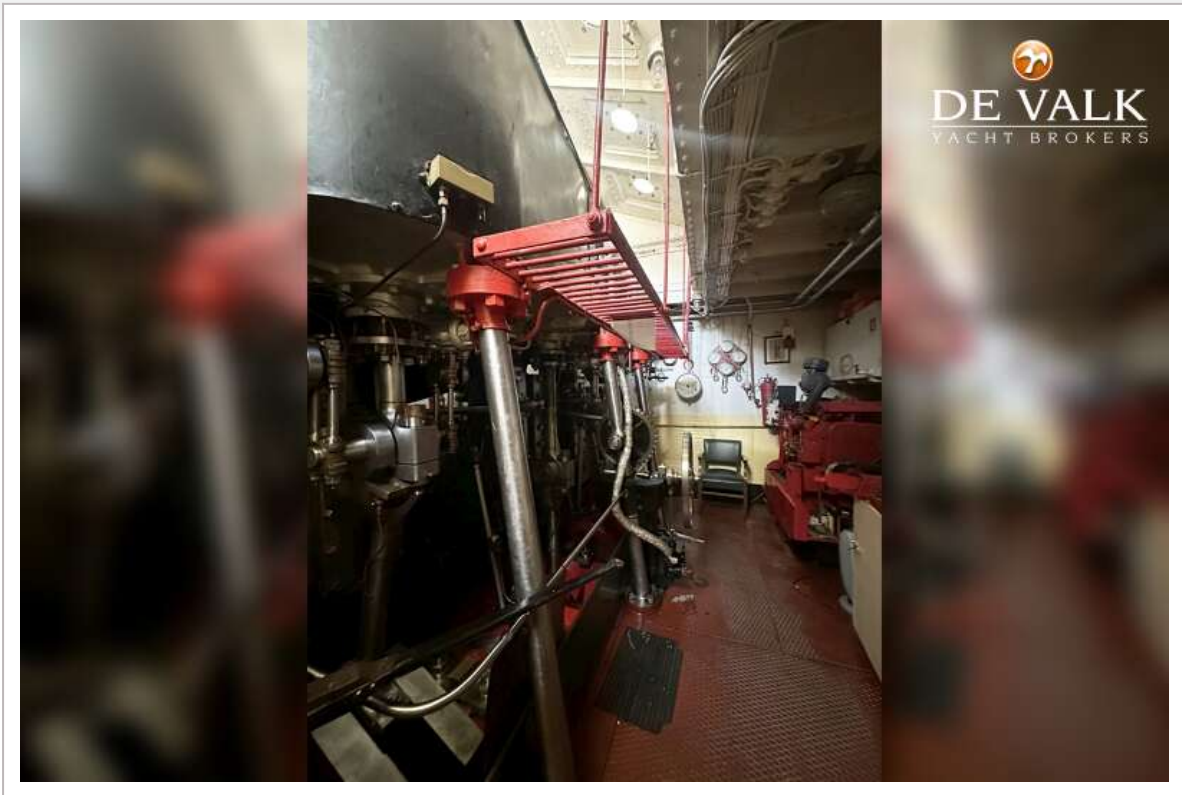
STEAM TUG 31M



STEAM TUG 31M



STEAM TUG 31M



STEAM TUG 31M

