



VAN DER VALK RAISED PILOTHOUSE 27M

VAN DER VALK RAISED PILOTHOUSE 27M

VAN DE MAKELAAR

Step aboard at this beautiful Van Der Valk Raised Pilothouse 27m and experience elegance on the waves! You will have an unforgettable journey on this stunning superyacht, where luxury meets tranquillity. This Van Der Valk Raised Pilothouse 27m from 2021 has a master cabine, a VIP cabine and 2 guest cabins. Each cabine has it's own bathroom ensuite. It's a perfect boat for family trips. There are also 2 cabins for 3 crew members. She is fully equipped, very well maintained and she has 2 MTU engines to give enough power to reach approx 27 knots. A beauty at sea waiting for her new owner !

Eric Lamers

SPECIFICATIES

Afmetingen	27.30 x 6.25 x 1.80 (m)	Bouwer	Van Der Valk
Bouwjaar	2021	Hutten	4
Materiaal	Aluminium	Slaapplaatsen	8
Motor(en)	2 x MTU 12V2000M96L diesel	Pk/Kw	2 x 1,920.00 (pk), 1,413.12 (kw)
Vraagprijs	€ 5.550.000 (BTW Niet betaald)	Ligplaats	contact Antibes

CONTACT

Kantoor	De Valk Antibes	Telefoon	+33 492 91 0202
Adres	2, Avenue de Verdun 06600 Antibes FR	E-mail	antibes@devalk.nl

DISCLAIMER

Hoewel er uiterste zorg besteed is aan de correctheid, volledigheid en actualiteit van onze informatie kunnen hieraan geen rechten worden ontleend.



ALGEMEEN

Model	VAN DER VALK RAISED PILOTHOUSE 27M
Type	motorjacht
Lengte (m)	27,30
Lengte waterlijn (m)	20,68
Breedte (m)	6,25
Diepgang (m)	1,80
Bouwjaar	2021
Gebouwd door	Van Der Valk
Land	Nederland
Ontwerper	Guido de Groot Design
Waterverplaatsing (t)	73
Bruto tonnage	129
Romp materiaal	aluminium
Romp kleur	Light blue
Rompvorm	knikspant
Materiaal opbouw	aluminium
Dek materiaal	teak
Afwerking dek	teak
Afwerking opbouw	teak
Afwerking kuip	teak
Antifouling (jaar)	2023
Patrijspoorten	roestvast staal
Isolatie	steenwol
Flybridge	ja
Flybridge tent	ja
Flybridge zonnetent	ja
Radarbeugel	ja
Brandstoftank (liter)	aluminium 8500
Brandstoftank 2 (liter)	aluminium
Inhoudsmeter (brandstoftank)	ja



VAN DER VALK RAISED PILOTHOUSE 27M

Drinkwatertank (liter)	aluminium 1900
Inhoudsmeter (drinkwatertank)	ja
Vuilwatertank (liter)	aluminium 2000
Inhoudsmeter (vuilwatertank)	ja
Vuilwatertank afvoer	dekafzuigpunt + pomp
Grijswatertank (liter)	aluminium
Inhoudsmeter (grijswatertank)	ja
Stuurwiel	ja
Binnen stuurstand	ja
Stuurwiel op flybridge	ja
Extra info romp	AlMg4,5 Mn - H321/H111
Extra info verfsysteem	Painted with High Quality 2-component Alexseal system Alexseal
Extra info	Classification: MCA-MGN-280 Vessel Op.Cat. 2

ACCOMMODATIE

Hutten	4
Slaapplaatsen	8
Bemanningshut	2
Bemanning slaapplaatsen	3
Indeling	ja
Vloer	teak
Achterdek	ja
Stuurhut	ja
Salon	ja
Stahoogte salon (m)	ja
Verwarming	vloerverwarming Kabola
Verwarming 2	centrale verwarming Kabola
Airco	airco omkeerbaar Clion marine
Navigatie ruimte	ja
Kaartentafel	ja
Eetkamer	ja



Schuifdeur naar achterdek	ja
Keuken	ja
Aanrechtblad	corian
Spoelbak	ja
Kooktoestel	Miele
Oven	Miele
Afzuigkap	Miele
Combi magnetron/oven	Miele
Koelkast	Miele
Vriezer	Miele
Wijnkoeler	Miele
Warmwatersysteem	220V of via CV Kabola KB75 combi
Waterdruksysteem	elektrisch
Vaatwasser	Miele
Kokendwaterkraan	Quooker
Ijsblokjesmachine	Miele
Koffiezetapparaat	Miele
Kommaliewant	ja
Eigenaarshut	frans bed
Lengte bed (m)	2.00
Kledingkast	lades en legplanken
Badkamer	en suite
Toilet	en suite
Toilet Systeem	elektrisch
Wasbak	in de badkamer
Douche	en suite
Gastenhut 1	frans bed
Lengte bed (m)	2.00
Kledingkast	lades en legplanken
Badkamer	en suite
Toilet	en suite
Toilet systeem	elektrisch



Wasbak	in de badkamer
Douche	en suite
Gastenhut 2	stapelbed
Lengte bed (m)	2.00
Kleerkast	lades en legplanken
Badkamer	apart
Toilet	apart
Toilet systeem	elektrisch
Wasbak	in de badkamer
Douche	apart
Gastenhut 3	eenpersoonsbed 2x
Lengte bed (m)	2.00
Kleerkast	lades en legplanken
Badkamer	ja
Toilet	apart
Toilet systeem	elektrisch
Wasbak	in de badkamer
Douche	apart
Gastenhut 4	frans bed
Lengte bed (m)	2.00
Kleerkast	lades en legplanken
Badkamer	ja
Toilet	apart
Toilet systeem	elektrisch
Wasbak	in de badkamer
Douche	apart
Bemanningshut(ten)	2
Badkamer (bemanning)	ja
Toilet (bemanning)	ja
Toilet systeem	ja
Wasbak	in de badkamer
Douche (bemanning)	ja



Wasmachine	Miele
Droger	Miele
Centraal stofzuig systeem	Beam
Flybridge	ja
Mini bar	ja

MOTOR(EN)

Aantal motoren	2
Merk	MTU
Type	12V2000M96L
Pk	1920
kW	1413.12
Brandstof	diesel
Maximale snelheid (kn)	27
Kruissnelheid (kn)	23
Motoruren	587
Aandrijving	schroefas
Motorbediening	elektrisch
Keerkoppeling	hydraulisch Reduction 3.00:1
Boegschroef	hydraulisch 45hp Hydraulic proportional
Hekschroef	hydraulisch 35hp Hydraulic proportional
Uitlaatsysteem	watergekoeld
Type schroef	vast
Handlenspomp	1x Jabsco Ocean Warriot
Elektrische lenspomp	4x Jabsco 3500 automatic 14.000l/h with signaling
Bilge alarm	ja
Generator	Northern Lights 26kW
Generator 2	Northern Lights 26kW
Accu's	Main engines= 4x 24 Volt 90 amp type AGM
Lichtaccu	2x Mastervolt 24V 1000 amp
Generatoraccu	2x 12 Volt 90 amp type AGM



VAN DER VALK RAISED PILOTHOUSE 27M

Accu monitor	ja
Acculader	1x Masterv. 24V 60, 2x Masterv. 12V 10, 2x Masterv. 24V 100
Omvormer	2x 4kW Inverter 24/230 Volt
Walstroom	1x 400 Volt 32 amp with isolation transformer. 1 x 230V
Watermaker	Sea Recovery Aquamatic 1800-2. Productivity 284l/h
Stabilisatoren	Seakeeper 35
Trimkleppen	2x Hydrosta

NAVIGATIE

Kompas	ja
Dieptemeter/log	ja
Marifoon	2x Raymarine's fixed mount Ray90 modular VHF radio
Handmarifoon	2x A80289 RayMic Wired Handset Accessory
Autopiloot	Raymarine P70R
Roerstand aanwijzer	ja
Radar	Raymarine Magnum 1x 4 ft open array scanner.
Plotter/GPS	ja
Radar/GPS/plotter	3 x Raymarine AXIOM 19"
Weer ontvanger	ja
PC computer	ja
PC aansluiting	ja
Wifi antenne	ja
AIS ontvanger	Receiver / Transmitter Raymarine AIS 950:
AIS transponder	ja
Radio ontvanger	ja
Camera	IP camera system 5 cameras
Navigatieverlichting	Lopo light
Zoeklicht	ja
Praai installatie	Raymarine Ray240E
Extra info	Corian worktops in galley and bathrooms
Extra info	Electric blinds at all areas. 6x underwater lights



UITRUSTING

Vaste ramen	ja
Kuipent	ja
Bimini	Flybridge made of canvas
Raamkleden	ja
Kuipkussens	ja
Kuiptafel	Teak
Kuipstoelen	ja
Zwemplatform	Opacmare swim ladder
Zwemtrap	roestvast staal
Loopplank	Opacmare gangway 1.8m behind the hydraulic swim platform
Dekdouche	Carbon
Anker	2x Electric winch with 150kg stainless steel anchor
Ankerketting	150m /13mm stainless steel
Ankerlier	Maxwell
Kaapstander	Maxwell
Bijboot	opblaasbaar vaste bodem Williams Sportjet 395
Dekkraan	hydraulisch Steelhead ES1000 / 450 kg lifting capacity
Handgreep (opbouw)	roestvast staal
Reddingsvlot	ja
Ruitenwisser	3x Double-arm
Hoorn	ja
Radar reflektor	ja
Stootkussens	ja
Landvasten	ja
Alarm systeem	ja
TV	ja
TV-ontvanger	ja
Satelliet	ja
Radio-cd speler	ja
I-Pod aansluiting	ja



Kuipspeakers	ja
Speakers in salon	ja
Speakers in hut	ja
Brandblusser	ja
Brandblusser in motorkamer	Firepro Automatical aerosol Marine Fire Extinguisher D118
Automatisch brandblussysteem	ja
Extra info	High Quality luxury exterior upholstery.



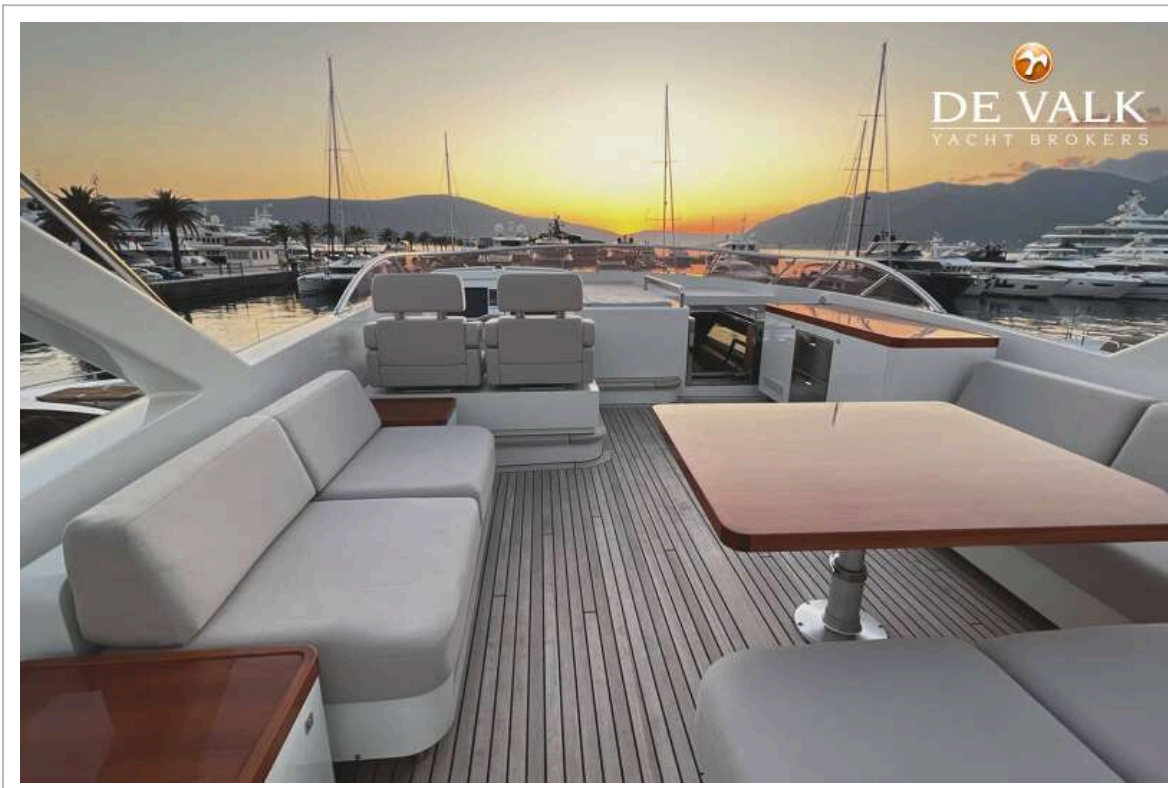
VAN DER VALK RAISED PILOTHOUSE 27M



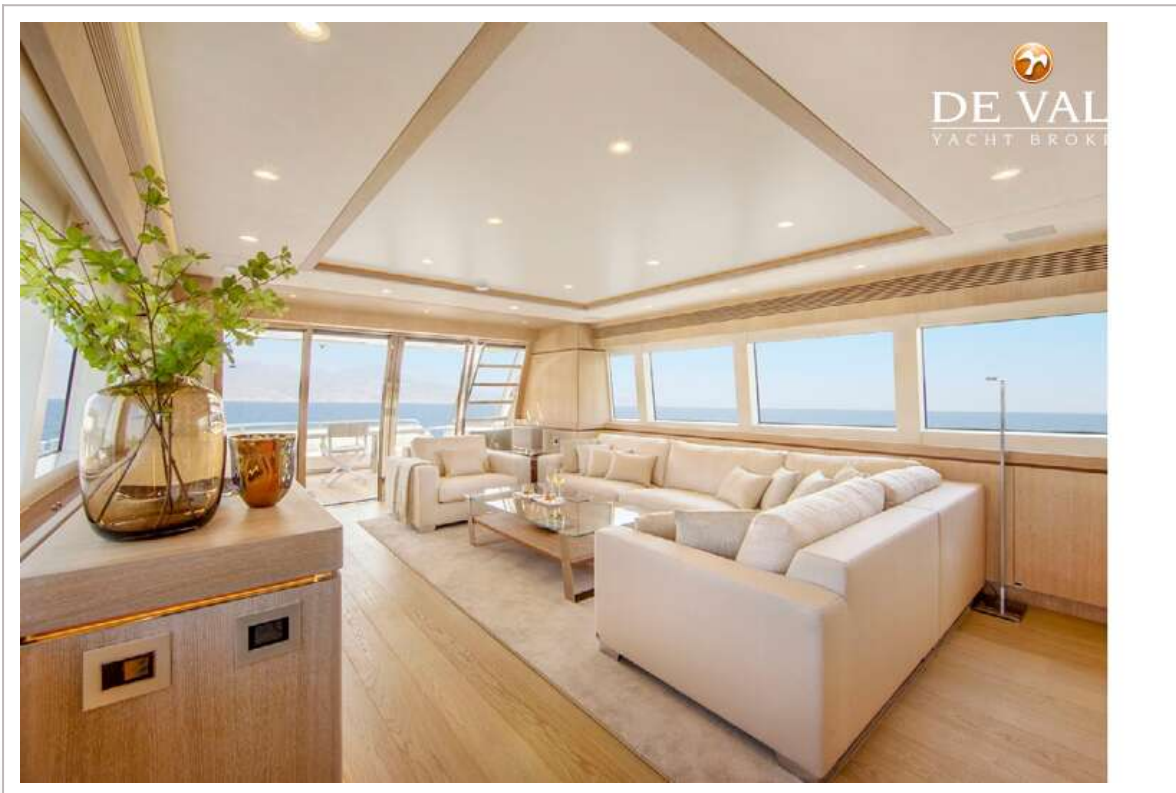
VAN DER VALK RAISED PILOTHOUSE 27M



VAN DER VALK RAISED PILOTHOUSE 27M



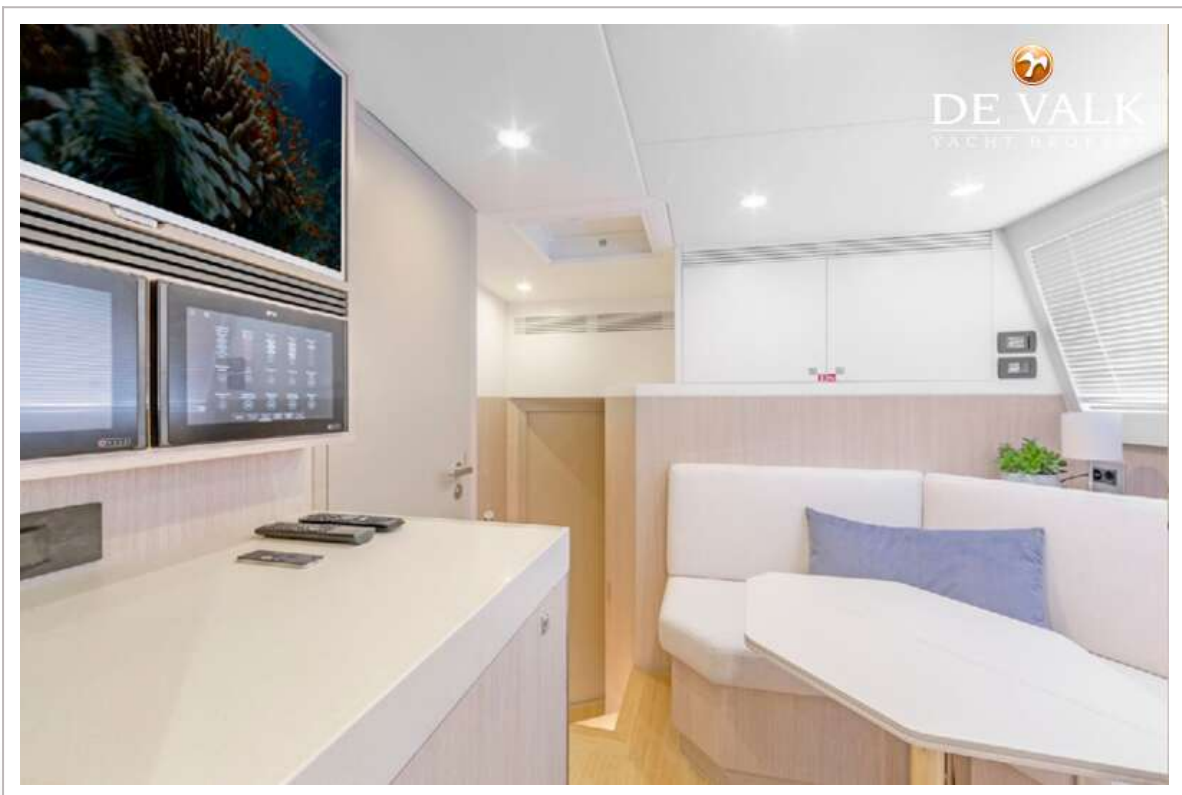
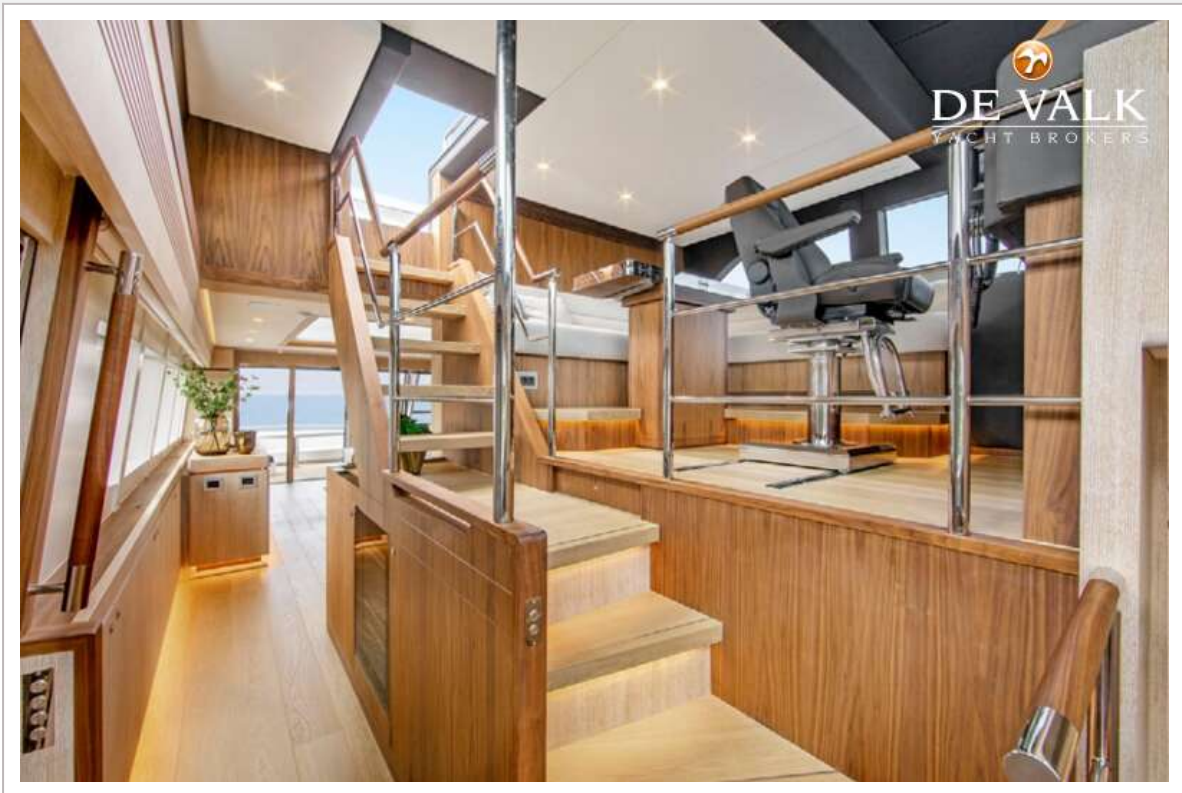
VAN DER VALK RAISED PILOTHOUSE 27M



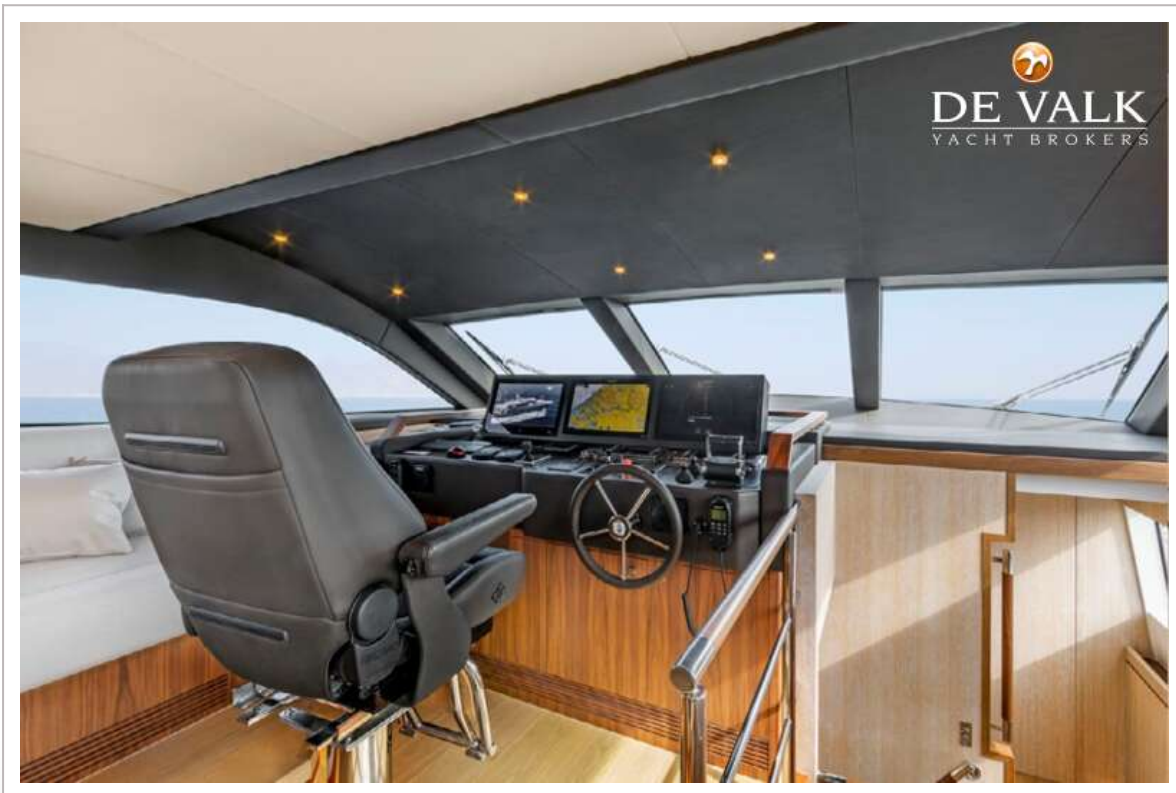
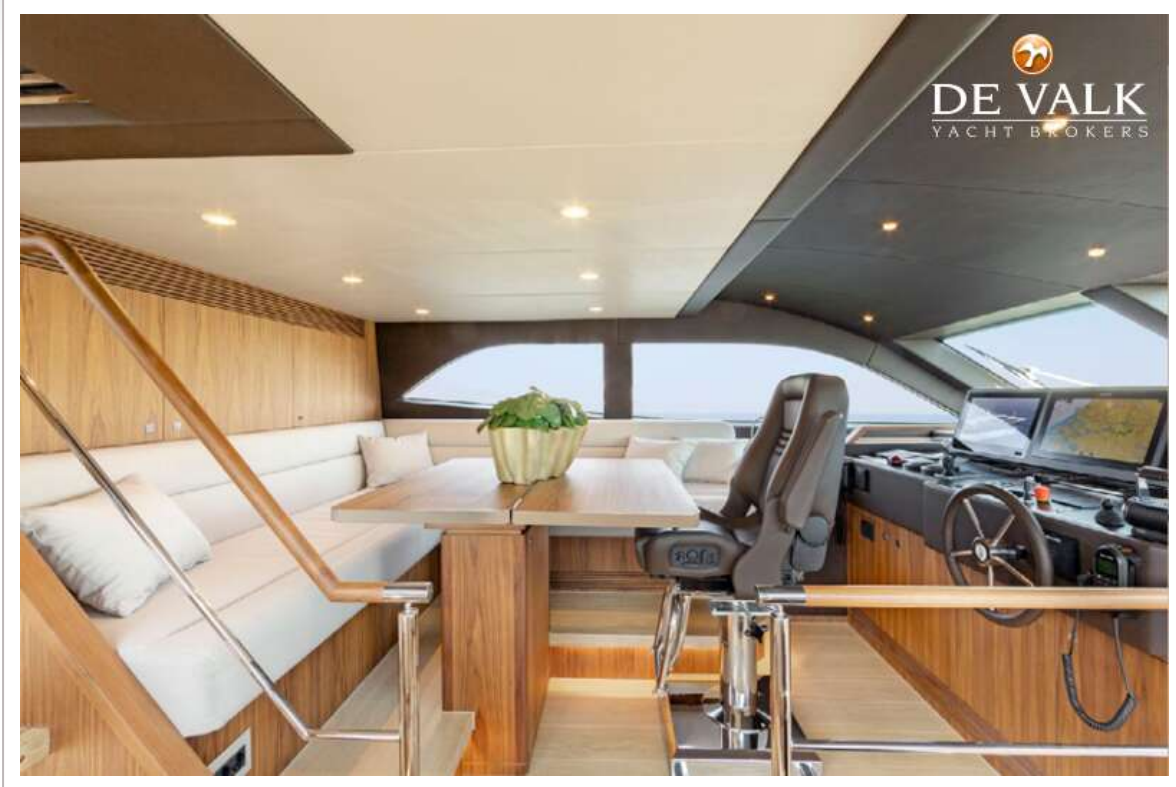
VAN DER VALK RAISED PILOTHOUSE 27M



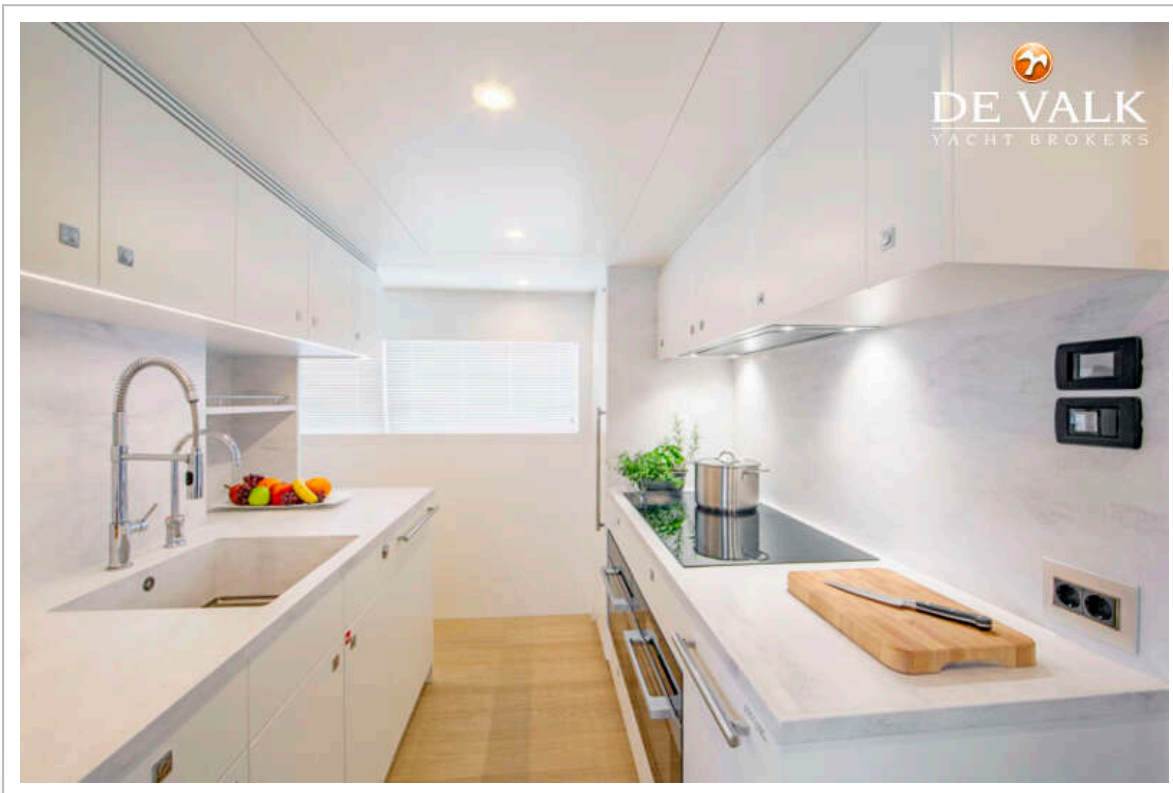
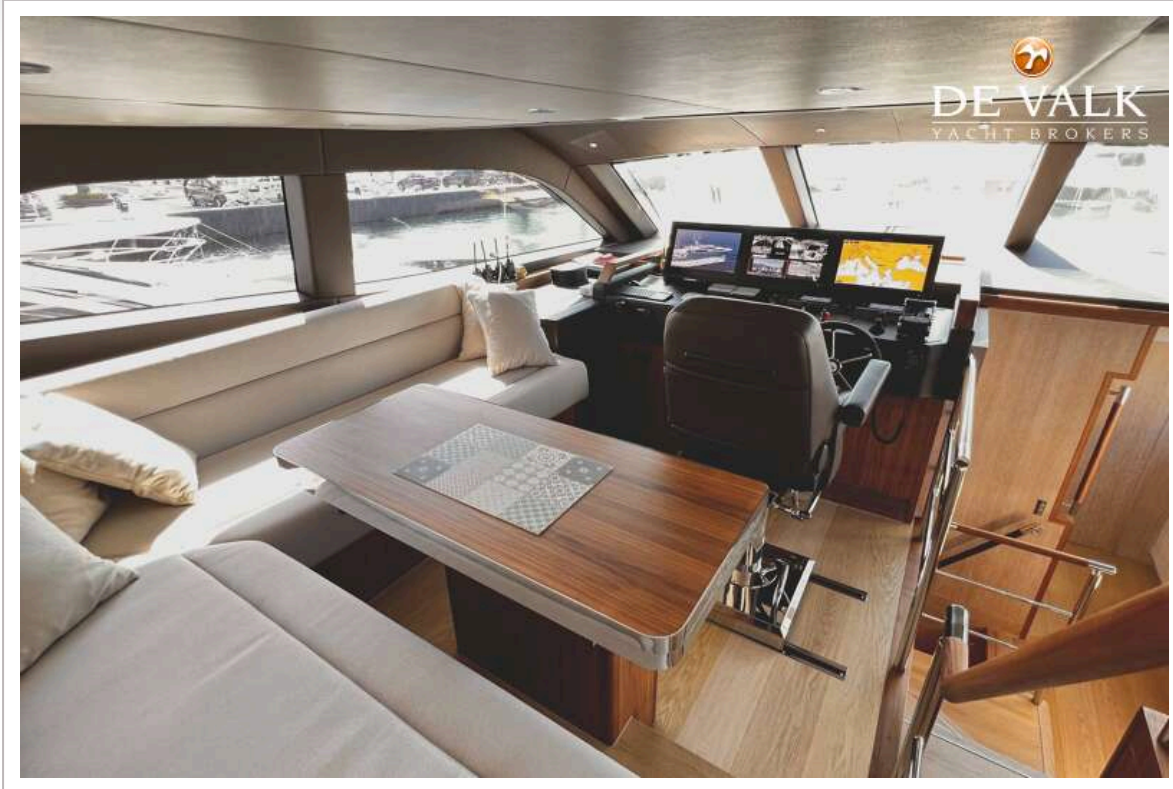
VAN DER VALK RAISED PILOTHOUSE 27M



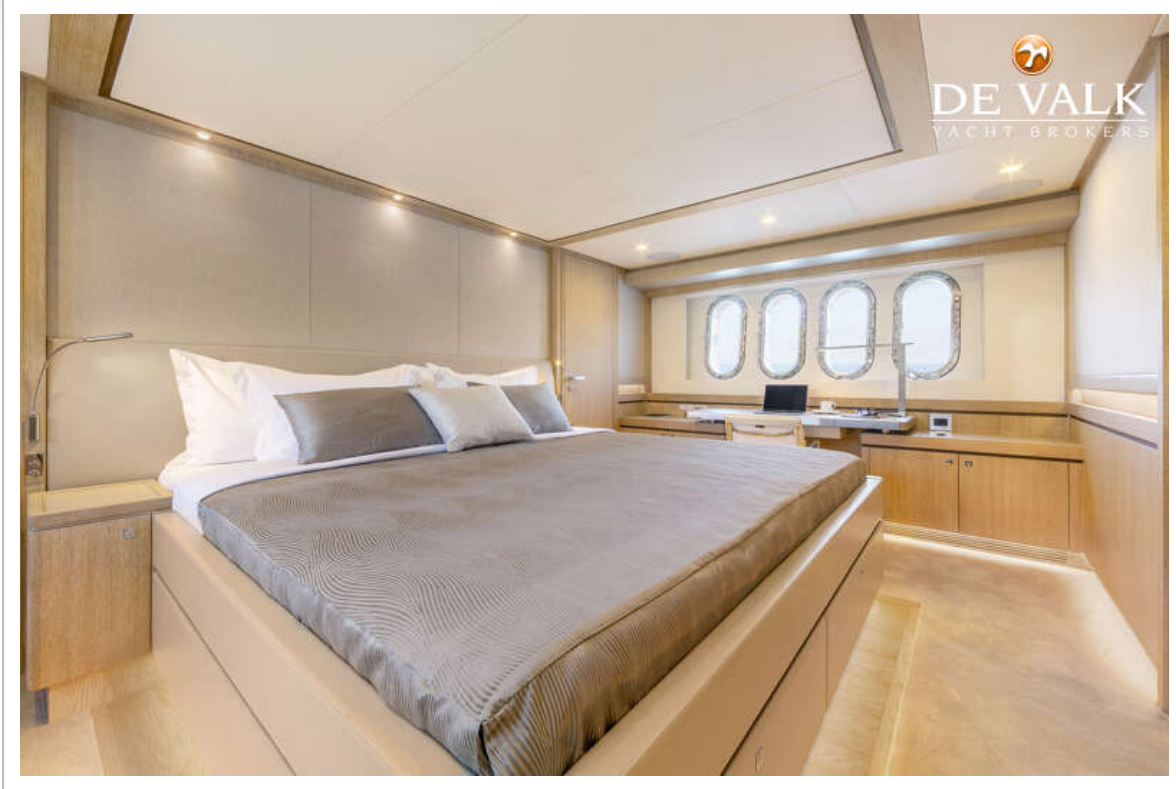
VAN DER VALK RAISED PILOTHOUSE 27M



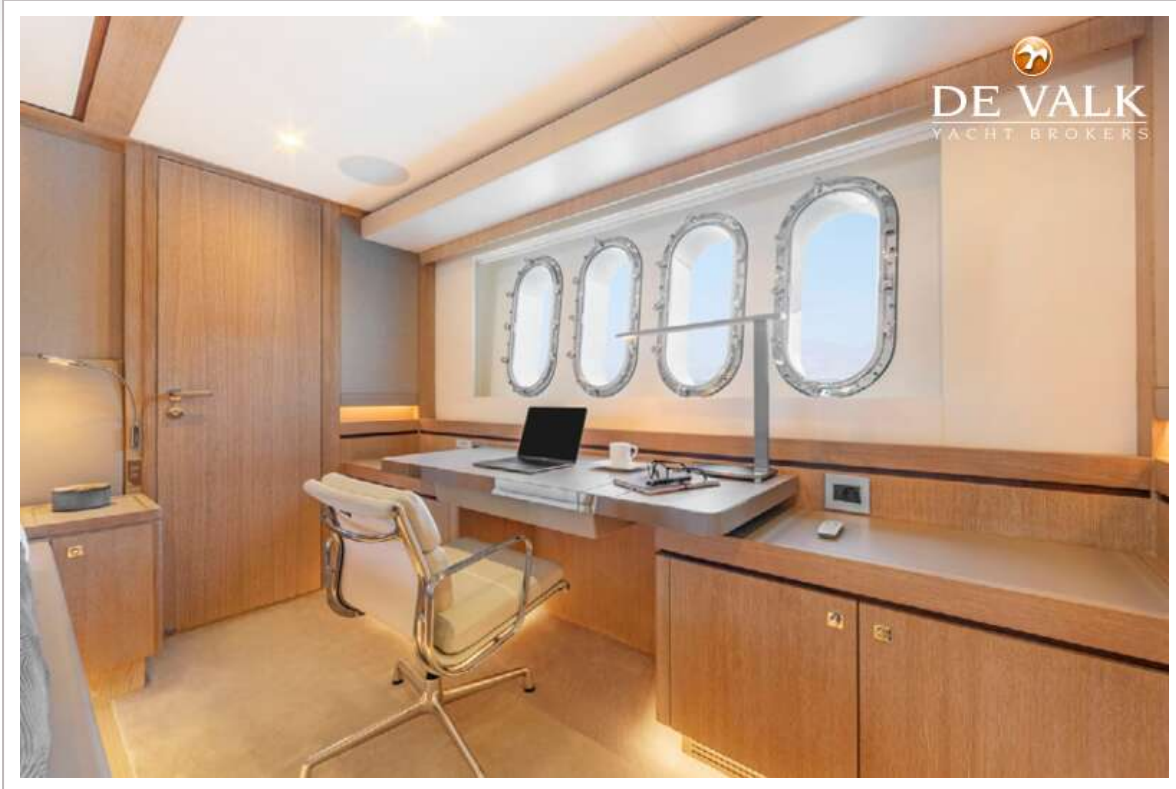
VAN DER VALK RAISED PILOTHOUSE 27M



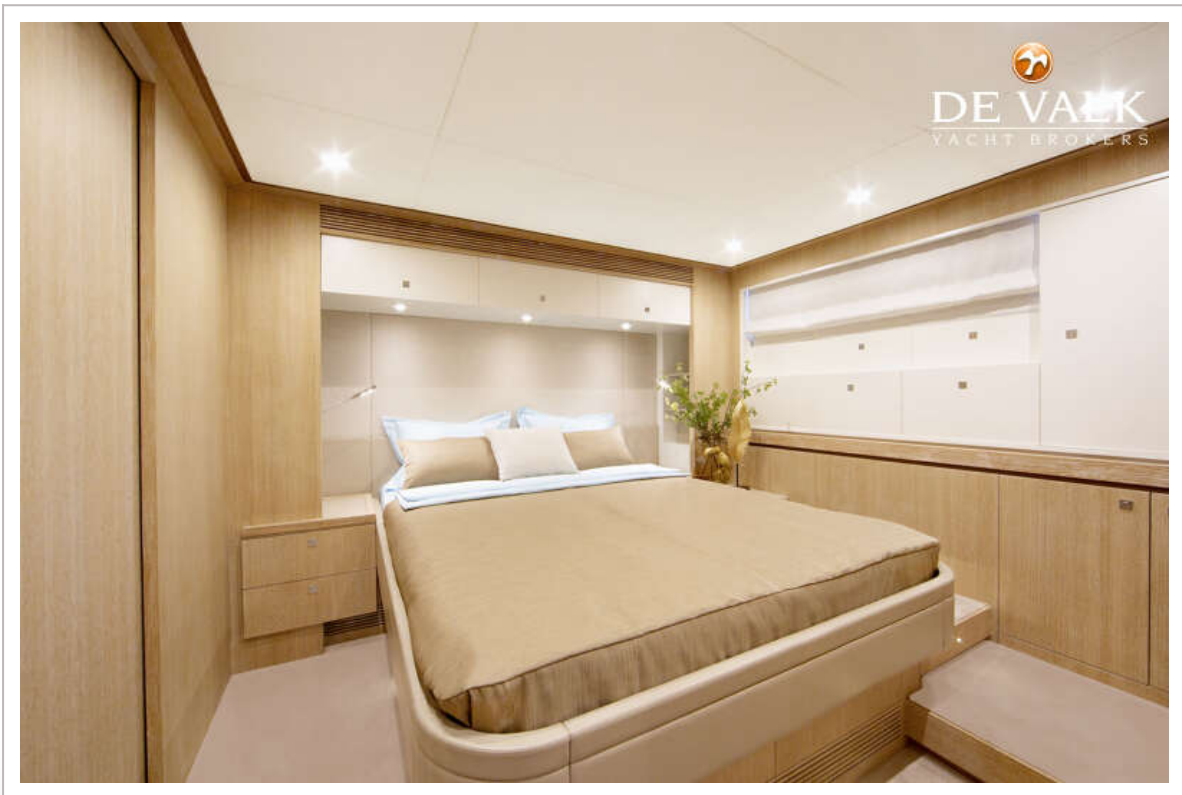
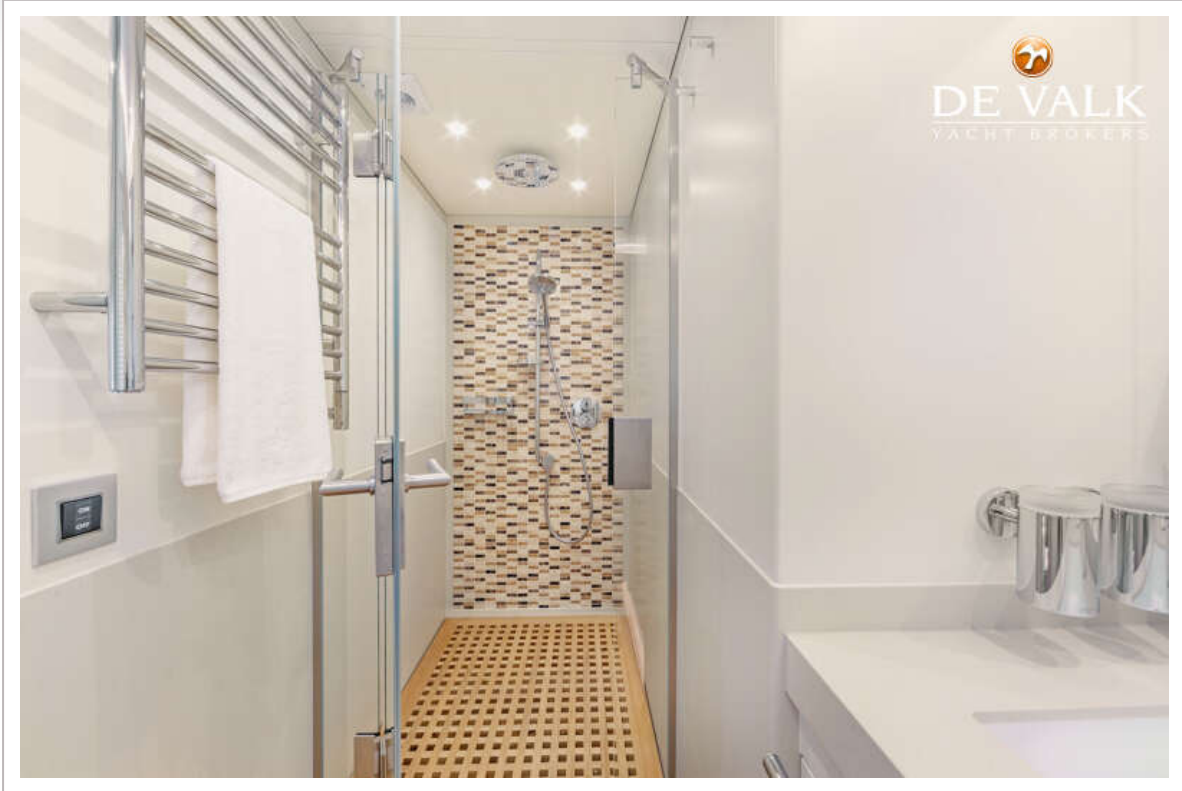
VAN DER VALK RAISED PILOTHOUSE 27M



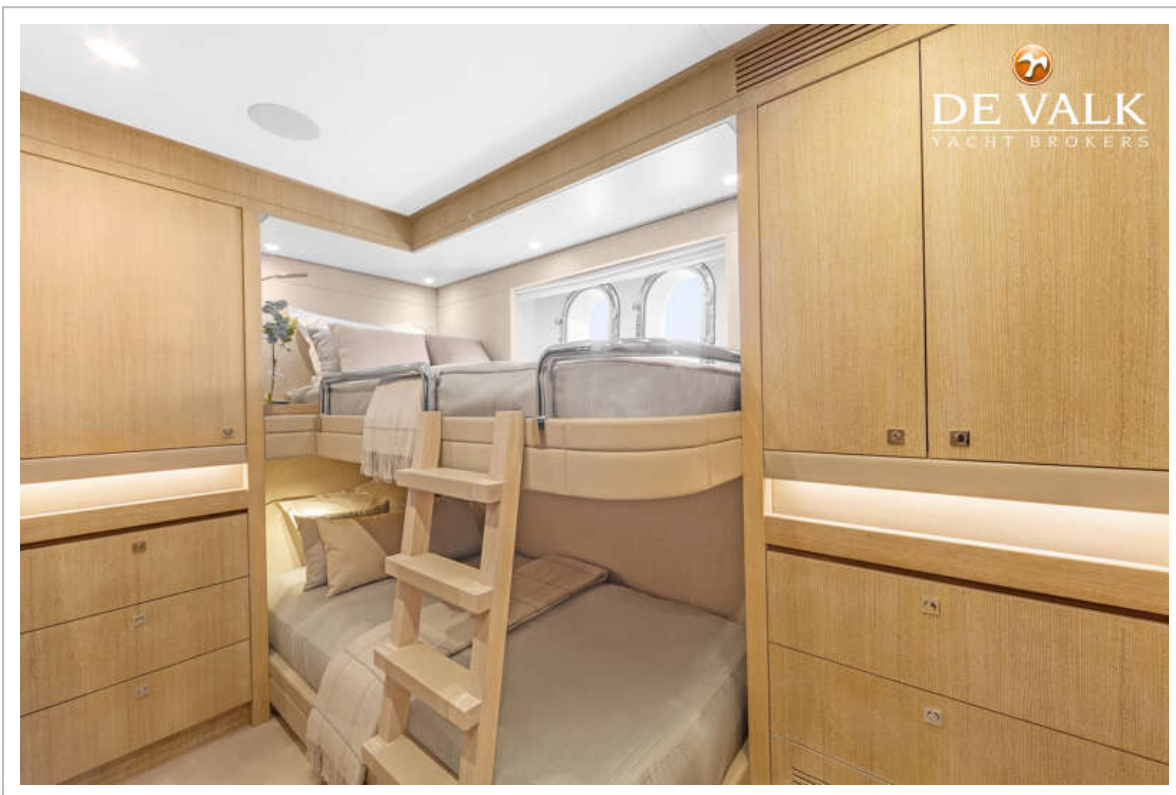
VAN DER VALK RAISED PILOTHOUSE 27M



VAN DER VALK RAISED PILOTHOUSE 27M



VAN DER VALK RAISED PILOTHOUSE 27M



VAN DER VALK RAISED PILOTHOUSE 27M

