



DE VALK  
YACHT BROKERS



## AUDAX 47



DE VALK  
YACHT BROKERS

## VAN DE MAKELAAR

Overwinteren op de Zuidpool, Caribisch gebied of gewoon een dagje weg? Elke droom is mogelijk op deze Audax 47. Volledig gebouwd voor elke omstandigheid waar ook ter wereld. Opvallend zijn de ijsbrekerboeg en 4 waterdichte schotten. Een efficiënte werkplaats achterin is bijna een luxe. Deze ongelooflijk sterk gebouwde Audax 47 is ontworpen voor de ware avonturier, maar u neemt net zo makkelijk de familie mee voor een dagje uit op het water. De kou-/warmteisolatie is top. Het interieur is enorm licht door de 10 panoramaramen; daarnaast een zeer ruim interieur met een tijdloos, modern design.

*Willem Koopmans*

## SPECIFICATIES

<b>Afmetingen</b>	15.47 x 4.80 x 2.40 (m)	<b>Bouwer</b>	Audax Yates Oceanicos
<b>Bouwjaar</b>	2012	<b>Hutten</b>	3
<b>Materiaal</b>	Polyester	<b>Slaapplaatsen</b>	6
<b>Motor(en)</b>	1 x Volvo Penta D3 diesel	<b>Pk/Kw</b>	110.00 (pk), 80.96 (kw)
<b>Vraagprijs</b>	€ 298.000 (BTW Betaald)	<b>Ligplaats</b>	contact verkoopkantoor

## CONTACT

<b>Kantoor</b>	De Valk Costa Blanca	<b>Telefoon</b>	+34 96 50 21 569
<b>Adres</b>	Costa Blanca Region 03730 Javea Alicante ES	<b>E-mail</b>	costablanca@devalk.nl

## DISCLAIMER

Hoewel er uiterste zorg besteed is aan de correctheid, volledigheid en actualiteit van onze informatie kunnen hieraan geen rechten worden ontleend.



## ALGEMEEN

<b>Model</b>	AUDAX 47
<b>Type</b>	zeiljacht
<b>Lengte (m)</b>	15,47
<b>Lengte waterlijn (m)</b>	13,00
<b>Breedte (m)</b>	4,80
<b>Diepgang (m)</b>	2,40
<b>Doorvaarhoogte (m)</b>	21,60
<b>Doorvaarhoogte min (m)</b>	19,68
<b>Stahoogte (m)</b>	2,20
<b>Bouwjaar</b>	2012
<b>Te waterlating</b>	2012
<b>Gebouwd door</b>	Audax Yates Oceanicos
<b>Land</b>	Spanje
<b>Ontwerper</b>	Joaquin Verdeguer Garcia
<b>Waterverplaatsing (t)</b>	17
<b>Ballast (ton)</b>	5
<b>Netto tonnage</b>	ja
<b>CE norm</b>	A
<b>Romp materiaal</b>	polyester
<b>Romp kleur</b>	gebroken wit
<b>Huiddikte romp (mm)</b>	2 watertight 25 mm bulkheads generating 3 separate compartments
<b>Rompvorm</b>	rondspant
<b>Kiel type</b>	vin kiel met bulb 2500 kg torpedo bulb
<b>Materiaal opbouw</b>	composiet Sandwich divinilcell
<b>Huiddikte dek (mm)</b>	35 mm
<b>Stootlijst</b>	hout
<b>Dek materiaal</b>	composiet
<b>Afwerking dek</b>	teak
<b>Afwerking opbouw</b>	anti-slip profiel
<b>Afwerking kuip</b>	teak



<b>Antifouling (jaar)</b>	2026
<b>Dorades</b>	Stainless steel
<b>Raammateriaal</b>	polycarbonaat Spare available
<b>Dekluik</b>	ja
<b>Isolatie</b>	Calculated for Antarctica conditions
<b>Radarbeugel</b>	Stainless steel
<b>Brandstoftank (liter)</b>	995 in total, 2x ss tank of 330 ltr, 1x polyethylene tank of 335
<b>Inhoudsmeter (brandstoftank)</b>	ja
<b>Drinkwatertank (liter)</b>	kunststof 1290, 6 tanks of 215 ltr each
<b>Inhoudsmeter (drinkwatertank)</b>	ja
<b>Vuilwatertank (liter)</b>	2x 60
<b>Grijswatertank (liter)</b>	40
<b>Stuurwiel</b>	kabelbesturing Double rudders, blades at 14", one spare blade available
<b>Binnen stuurstand</b>	Wheel
<b>Buiten stuurstand</b>	kabelbesturing Wheel
<b>Noodhelmstok</b>	ja
<b>Extra info romp</b>	Built for Arctic, for overwintering in ice condition
<b>Extra info</b>	Water tight bulkheads, vinylester epoxy built hull
<b>Extra info</b>	Hull made of core, a pvc material, vacuum laminated

## ACCOMMODATIE

<b>Hutten</b>	3
<b>Slaapplaatsen</b>	6
<b>Interieur</b>	Design
<b>Indeling</b>	Owners cab plus 1 guest cab in front, 1 guest in aft
<b>Vloer</b>	vinyl Antislip
<b>Open kuip</b>	ja
<b>Stuurhut</b>	ja
<b>Salon</b>	ja
<b>Stahoogte salon (m)</b>	2,20



Verwarming	centrale verwarming Eberspacher D5
Verwarming 2	centrale verwarming Eberspacher D4
Achterkajuit	ja
Dinette	ja
Openslaande deur naar kuip	ja
Keuken	ja
Aanrechtblad	corian
Spoelbak	polyester Plus soap dispenser
Kooktoestel	gas 2 burner Eno
Oven	Eno
Afzuigkap	ja
Gasdetector	Detector
Koelkast	Plus 1 in storage room
Vriezer	ja
Warmwatersysteem	220V + motor Boiler, 40 ltr
Waterdruksysteem	elektrisch
Hand en/of voetpomp	N/a but easy to fit.
Eigenaarshut	ja
Lengte bed (m)	2 x 3
Kledingkast	hangend en legplanken
Badkamer	gedeeld
Toilet	gedeeld
Toilet Systeem	elektrisch
Wasbak	in de badkamer
Douche	gedeeld Very spacious
Gastenhut 1	tweepersoonsbed
Lengte bed (m)	1,95
Kledingkast	hangend en legplanken
Badkamer	gedeeld
Toilet	gedeeld
Toilet systeem	elektrisch
Wasbak	in de badkamer



<b>Douche</b>	gedeeld Very spacious
<b>Extra info</b>	In use as dry room for clothes, with extra electrical heater
<b>Gastenhut 2</b>	tweepersoonsbed Aft
<b>Lengte bed (m)</b>	1,90
<b>Kleerkast</b>	lades en legplanken
<b>Badkamer</b>	en suite
<b>Toilet</b>	en suite
<b>Toilet systeem</b>	handbediening
<b>Wasbak</b>	in de badkamer
<b>Douche</b>	en suite
<b>Wasmachine</b>	7 kg
<b>Tender garage</b>	Storage access from transom

## MOTOR(EN)

<b>Aantal motoren</b>	1
<b>Merk</b>	Volvo Penta
<b>Type</b>	D3
<b>Pk</b>	110
<b>kW</b>	80.96
<b>Brandstof</b>	diesel
<b>Geïnstalleerd in jaar</b>	2012
<b>Maximale snelheid (kn)</b>	9.2
<b>Kruissnelheid (kn)</b>	7
<b>Verbruik (ltr/uur)</b>	4
<b>Bereik (nm)</b>	1500
<b>Motoruren</b>	1100
<b>Koelsysteem motor</b>	indirecte warmtewisselaar
<b>Aandrijving</b>	schroefas
<b>Schroefas afdichting</b>	ja
<b>Motorbediening</b>	bowden kabels Double
<b>Boegschroef</b>	25 cm, 25kg, 1250 N, 8 hp



<b>Uitlaatsysteem</b>	watergekoeld
<b>Type schroef</b>	klap
<b>Schroefbladen</b>	3
<b>Materiaal schroefas</b>	roestvast staal
<b>Handlenspomp</b>	ja
<b>Elektrische lenspomp</b>	4x
<b>Elektrische installatie</b>	12/228
<b>Generator</b>	N/a, but installation is foreseen
<b>Accu's</b>	6x AGM, new 2020
<b>Startaccu</b>	2020 AGM 110Amp
<b>Lichtaccu</b>	2020 AGM 110Amp
<b>Acculader/omvormer</b>	Mastervolt MASS Combi 12/2000/100
<b>Zonnecellen</b>	3x 250 Watt 2x 100 Watt
<b>Walstroom</b>	met kabel

## NAVIGATIE

<b>Kompas</b>	2x (in- and outside) Plastimo Olympic I35
<b>Electrisch kompas</b>	On pilot
<b>Multi control display</b>	Raymarine I70
<b>Dieptemeter</b>	Raymarine I70
<b>3d dieptemeter</b>	Echopilot FLS Platinum colour sonar
<b>Log</b>	Raymarine I70
<b>Windmeetset</b>	Raymarine I70
<b>Marifoon</b>	Raymarine 55E plus dual connection
<b>Handmarifoon</b>	Standard Horizon HX290
<b>Autopiloot</b>	Raymarine P70 and X30 course computer
<b>Roerstand aanwijzer</b>	On pilot display
<b>Radar</b>	Raymarine RD18HD
<b>GPS</b>	Raystar 125
<b>Radar/GPS/plotter</b>	2x Raymarine CX95, inside and outside
<b>AIS transponder</b>	Raymarine AIS 650



Epirb	ja
"MOB" zender	2x personal AIS
Camera	Engine room and bilges, new display on board ( to be installed)
Navigatieverlichting	ja
Zoeklicht	150 Watt
Extra info	Raymarine I70 remote control pilot
Extra info	4x personal AIS and GPS fast find units on rack

## UITRUSTING

Kuipent	Winter tent for whole yacht
Bimini	With built-in water collector, directly connected to tank
Wintertent	ja
Kuipkussens	ja
Kuiptafel	Foldable
Zwemplatform	ja
Zwemtrap	roestvast staal
Deur in spiegel	ja
Boegtrap	Sideladder
Loopplank	Foldable, 4 m
Dekdouche	ja
Anker	Rocna 40 kgs, with 12/13 chain
Ankerketting	75 m, plus 30 m extra rope
Anker 2	Delta 32 kgs
Ketting teller	ja
Ankerlier	Lofrans 503
Bijboot	Quicksilver Sport, 4 mtr
Buitenboordmotor	Suzuki 6 hp, 4 stroke
Buitenboordmotorsteun	ja
Davits	roestvast staal
Davits bediening	handmatig
Zeereeling	draad Stainless steel



Zij-instap in reling	ja
Reddingsvlot	Solas
Reddingsvlot (pers)	6
Reddingsvlot laatst gekeurd	Needs data check
Zwemvesten	6
Stootkussens	ja
Landvasten	ja
Reserve onderdelen	ja
Gereedschap	ja
TV	Samsung 21"
Radio-cd speler	ja
Klok - barometer	ja
Brandblusser	3x, 1x cabin, 1x workshop, 1x salon close to engine room
Brandblusser laatst gekeurd	Valid until 01/01/2031
Extra info	Hi-Voltage Surge Protective Device Anti lighting system Joslyn
Extra info	Dive compressor

## TUIGAGE

Tuigage	kotter
Staand want	Rod
Merk mast	Facnor
Materiaal mast	aluminium 20 mtr of one piece constructed
Zalingen	2x 25" backwards
Grootzeilhuik	Lazy bag
Gelagerde karren	ja
Doorgelat grootzeil	Dacron 10 horizontal cut, 60m <sup>2</sup> , new 2026
Kotterstag	ja
Fok	Triradial Dracon 11/8 ounce 68 m2
Genua	Triradial Dracon 11 ounce 35 m2
Genua rolreefsysteem	Facnor flat deck furler x 2!
Stagzeil	ja



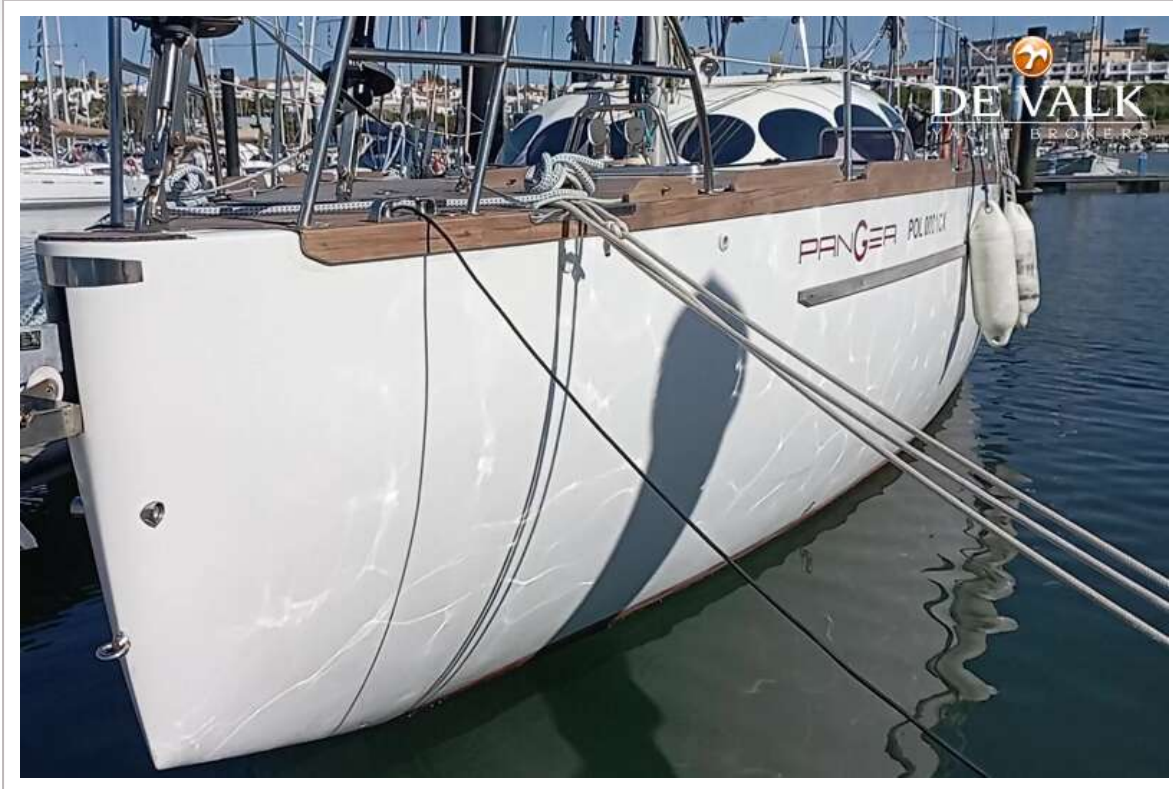
<b>Wegneembare binnen voorstag</b>	ja
<b>Zelf kerende fok installatie</b>	ja
<b>Reefinstallatie</b>	snel-één-lijn reefsysteem
<b>Achterstagspanner</b>	ja
<b>Giekneerhouder</b>	gasdrukveer Facnor
<b>Primaire schootlieren</b>	Andersen 4x ST 46, 1x electric
<b>Secondaire schootlieren</b>	Andersen 2x ST 46
<b>Genua schootlieren</b>	Anderson 2x ST 58
<b>Reeflier</b>	Andersen 1 x 46 ST
<b>Multifunctionele lieren</b>	Andersen 2x 42 ST for traveller



# AUDAX 47







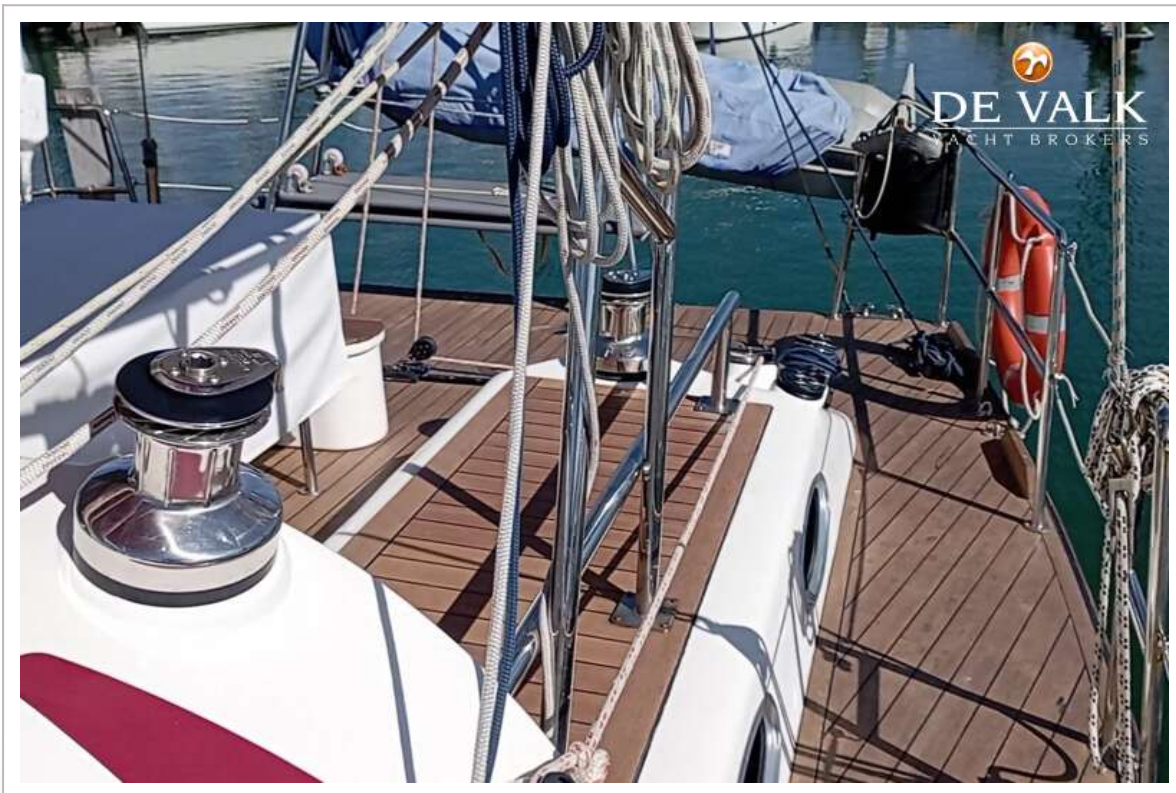
# AUDAX 47



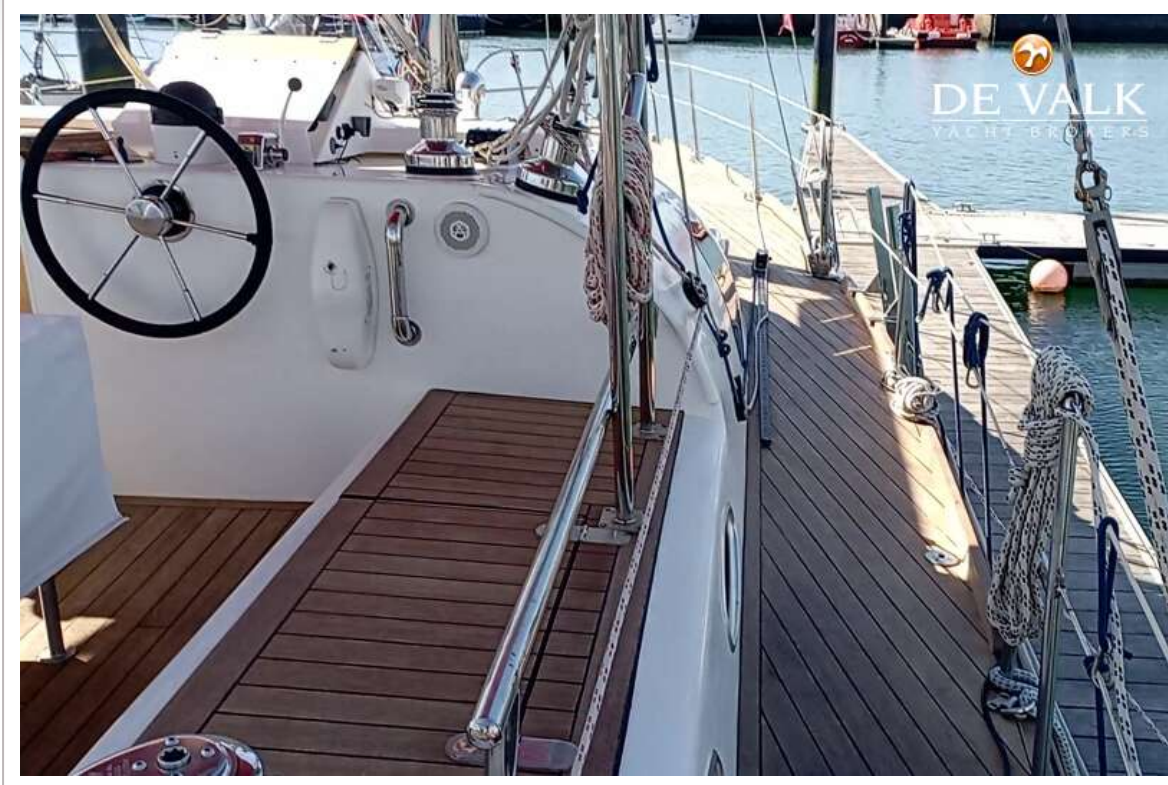
# AUDAX 47







# AUDAX 47

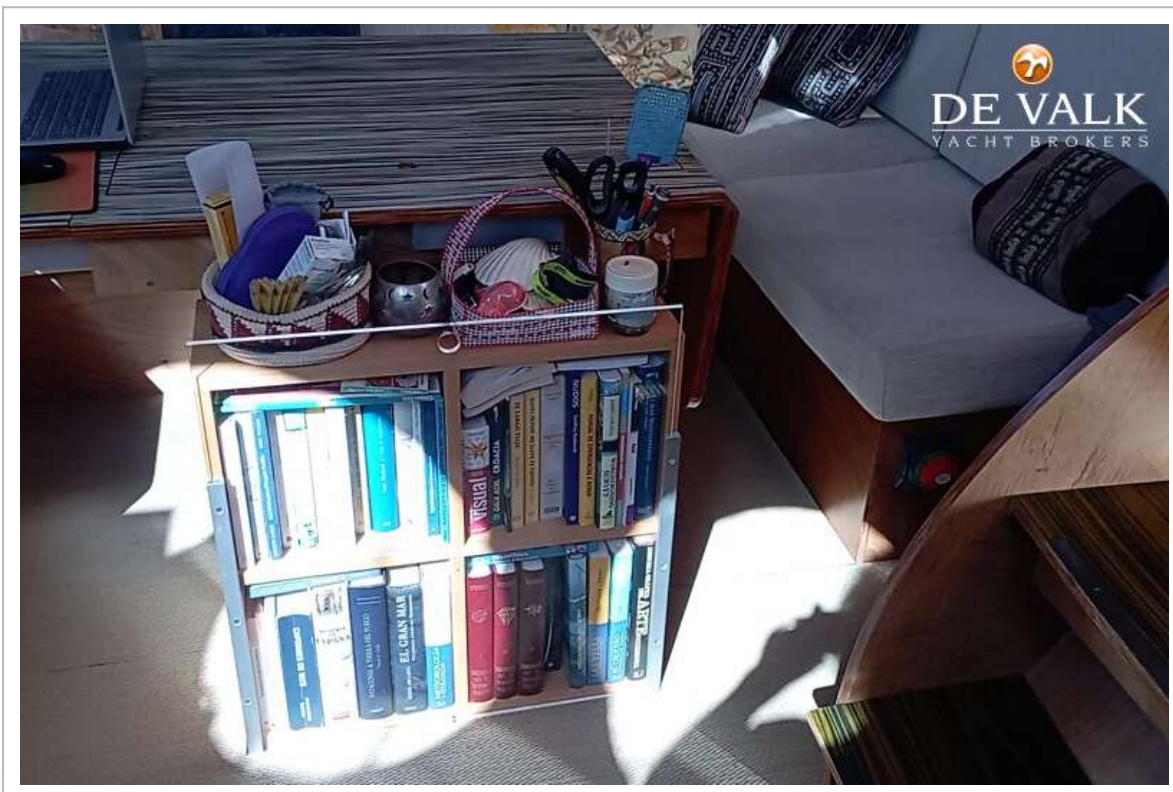
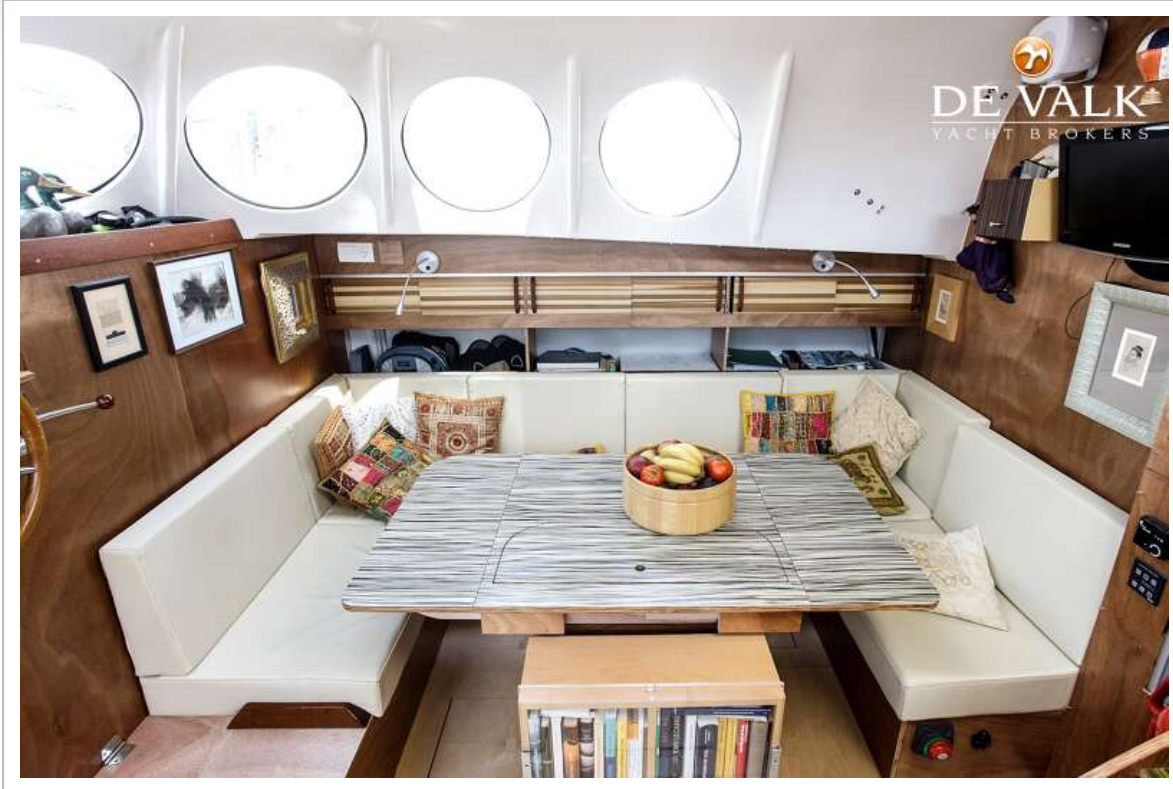


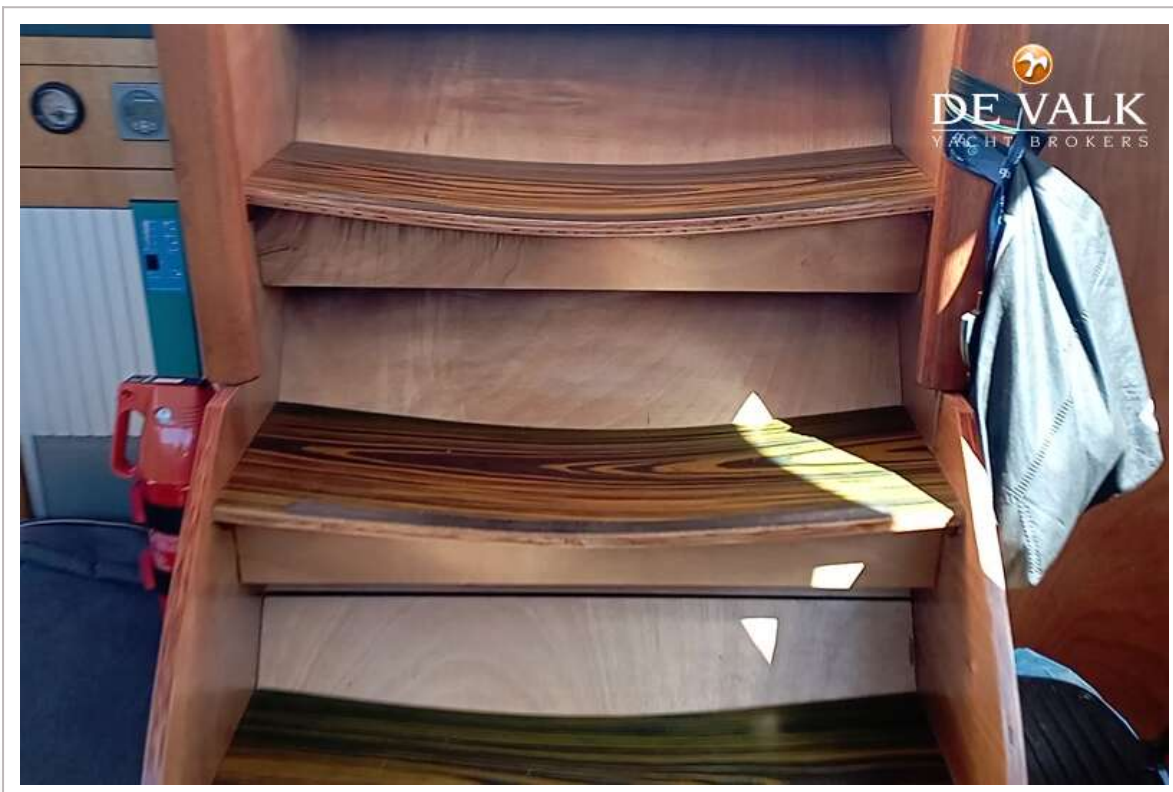
# AUDAX 47

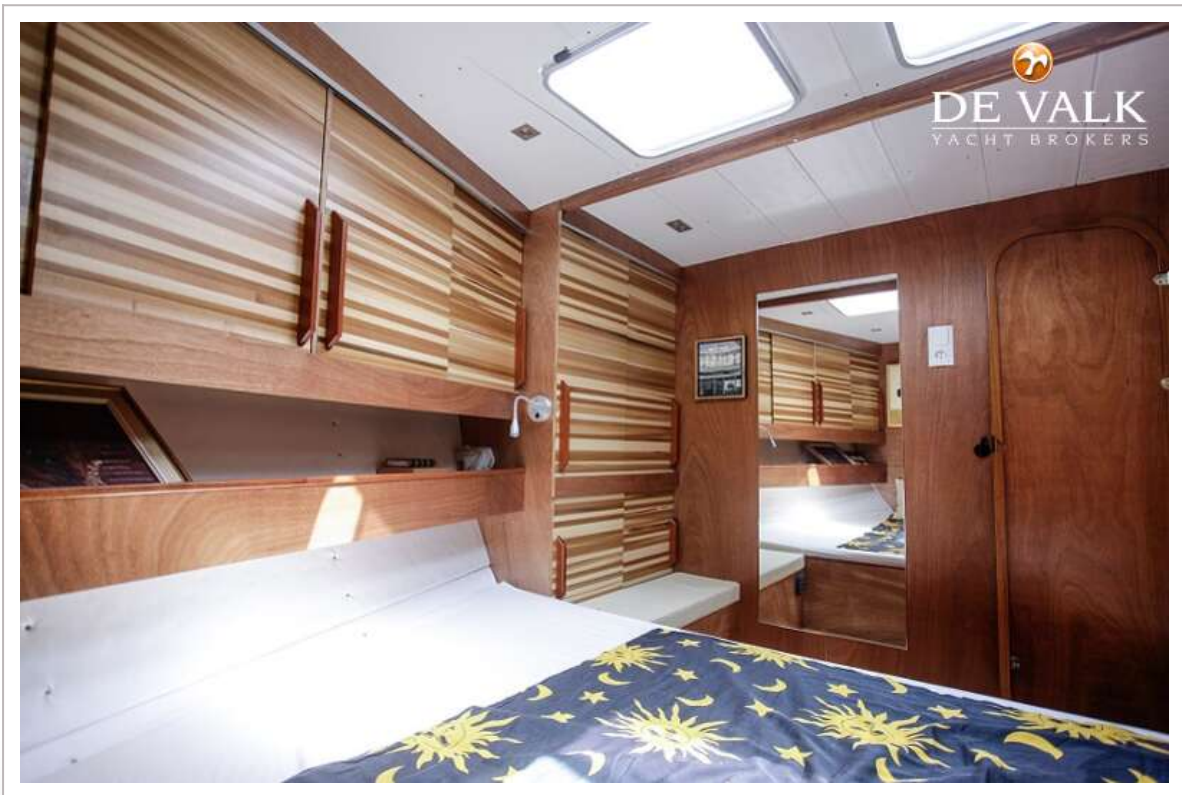


# AUDAX 47



















# AUDAX 47

