



DE VALK  
YACHT BROKERS



## CUSTOM BUILT AUDAX 47



DE VALK  
YACHT BROKERS

# CUSTOM BUILT AUDAX 47

## VAN DE MAKELAAR

Overwinteren op de Zuidpool, Caribisch gebied of gewoon een dagje weg? Elke droom is mogelijk op deze Audax. Volledig gebouwd voor elke omstandigheid waar ook ter wereld. Opvallend zijn de ijsbrekerboeg en 4 waterdichte schotten. Een efficiënte werkplaats achterin is bijna een luxe. Deze ongelooflijk sterk gebouwde Audax 47 is ontworpen voor de ware avonturier, maar u neemt net zo makkelijk de familie mee voor een dagje uit op het water. De kou-/warmteisolatie is top. Het interieur is enorm licht door de 10 panoramaramen; daarnaast een zeer ruim interieur met een tijdloos, modern design.

*Willem Koopmans*

## SPECIFICATIES

<b>Afmetingen</b>	15.47 x 4.80 x 2.40 (m)	<b>Bouwer</b>	Audax Yates Oceanicos
<b>Bouwjaar</b>	2012	<b>Hutten</b>	3
<b>Materiaal</b>	Polyester	<b>Slaapplaatsen</b>	6
<b>Motor(en)</b>	1 x Volvo Penta D3 diesel	<b>Pk/Kw</b>	110.00 (pk), 80.96 (kw)
<b>Vraagprijs</b>	€ 298.000 (BTW Betaald)	<b>Ligplaats</b>	contact verkoopkantoor

## CONTACT

<b>Kantoor</b>	De Valk Costa Blanca	<b>Telefoon</b>	+34 96 50 21 569
<b>Adres</b>	Costa Blanca Region 03730 Javea Alicante ES	<b>E-mail</b>	costablanca@devalk.nl

## DISCLAIMER

Hoewel er uiterste zorg besteed is aan de correctheid, volledigheid en actualiteit van onze informatie kunnen hieraan geen rechten worden ontleend.



# CUSTOM BUILT AUDAX 47

## ALGEMEEN

<b>Model</b>	CUSTOM BUILT AUDAX 47
<b>Type</b>	zeiljacht
<b>Lengte (m)</b>	15,47
<b>Lengte waterlijn (m)</b>	13,00
<b>Breedte (m)</b>	4,80
<b>Diepgang (m)</b>	2,40
<b>Doorvaarhoogte (m)</b>	21,60
<b>Doorvaarhoogte min (m)</b>	19,68
<b>Stahoogte (m)</b>	2,20
<b>Bouwjaar</b>	2012
<b>Te waterlating</b>	2012
<b>Gebouwd door</b>	Audax Yates Oceanicos
<b>Land</b>	Spanje
<b>Ontwerper</b>	Joaquin Verdeguer Garcia
<b>Waterverplaatsing (t)</b>	17
<b>Ballast (ton)</b>	5
<b>Netto tonnage</b>	23
<b>CE norm</b>	A
<b>Romp materiaal</b>	polyester
<b>Romp kleur</b>	gebroken wit
<b>Huiddikte romp (mm)</b>	2 watertight 25 mm bulkheads generating 3 separate compartments
<b>Rompvorm</b>	rondspant
<b>Kiel type</b>	vin kiel met bulb , 2500 kg torpedo bulb
<b>Materiaal opbouw</b>	composiet , sandwich divinilcell
<b>Huiddikte dek (mm)</b>	35 mm
<b>Stootlijst</b>	hout
<b>Dek materiaal</b>	composiet
<b>Afwerking dek</b>	teak
<b>Afwerking kuip</b>	teak
<b>Antifouling (jaar)</b>	2023



# CUSTOM BUILT AUDAX 47

Dorades	Stainless steel
Raammateriaal	polycarbonaat
Dekluik	ja
Isolatie	Calculated for Antarctica conditions
Radarbeugel	Stainless steel
Brandstoftank (liter)	995 in total, 2x ss tank of 330 ltr, 1x polyethylene tank of 335
Inhoudsmeter (brandstoftank)	ja
Drinkwatertank (liter)	kunststof 1290, 6 tanks of 215 ltr each
Inhoudsmeter (drinkwatertank)	ja
Vuilwatertank (liter)	2x 60
Grijswatertank (liter)	40
Stuurwiel	Double rudders, blades at 14"
Binnen stuurstand	Wheel
Buiten stuurstand	ja
Noodhelmstok	ja
Extra info romp	Built for Arctic, for overwintering in ice condition
Extra info	Water tight bulkheads, vinylester epoxy built hull
Extra info	Hull made of core, a pvc material, vacuum laminated

## ACCOMMODATIE

Hutten	3
Slaapplaatsen	6
Interieur	Design
Indeling	Owners cab plus 1 guest cab in front, 1 guest in aft
Vloer	vinyl Antislip
Open kuip	ja
Stuurhut	ja
Salon	ja
Stahoogte salon (m)	2,20
Verwarming	centrale verwarming Eberspacher D5
Verwarming 2	centrale verwarming Eberspacher D4



# CUSTOM BUILT AUDAX 47

Achterkajuit	ja
Dinette	ja
Openslaande deur naar kuip	ja
Keuken	ja
Aanrechtblad	corian
Spoelbak	polyester Plus soap dispenser
Kooktoestel	gas 2 burner
Oven	ja
Afzuigkap	ja
Gasdetector	Detector
Koelkast	Plus 1 in storage room
Vriezer	ja
Warmwatersysteem	220V + motor Boiler, 40 ltr
Waterdruksysteem	elektrisch
Eigenaarshut	ja
Lengte bed (m)	2 x 3
Kledingkast	hangend en legplanken
Badkamer	gedeeld
Toilet	gedeeld
Toilet Systeem	elektrisch
Wasbak	in de badkamer
Douche	gedeeld Very spacious
Gastenhut 1	tweepersoonsbed
Lengte bed (m)	1,95
Kledingkast	hangend en legplanken
Badkamer	gedeeld
Toilet	gedeeld
Toilet systeem	elektrisch
Wasbak	in de badkamer
Douche	gedeeld Very spacious
Extra info	In use as dry room for clothes, with extra electrical heater
Gastenhut 2	tweepersoonsbed Aft



<b>Lengte bed (m)</b>	1,90
<b>Kleerkast</b>	lades en legplanken
<b>Badkamer</b>	en suite
<b>Toilet</b>	en suite
<b>Toilet systeem</b>	handbediening
<b>Wasbak</b>	in de badkamer
<b>Douche</b>	en suite
<b>Wasmachine</b>	7 kg
<b>Tender garage</b>	Storage access from transom

## MOTOR(EN)

<b>Aantal motoren</b>	1
<b>Merk</b>	Volvo Penta
<b>Type</b>	D3
<b>Pk</b>	110
<b>kW</b>	80.96
<b>Brandstof</b>	diesel
<b>Geïnstalleerd in jaar</b>	2012
<b>Maximale snelheid (kn)</b>	9.2
<b>Kruissnelheid (kn)</b>	7
<b>Verbruik (ltr/uur)</b>	4
<b>Bereik (nm)</b>	1500
<b>Motoruren</b>	1000
<b>Koelsysteem motor</b>	indirecte warmtewisselaar
<b>Aandrijving</b>	schroefas
<b>Schroefas afdichting</b>	ja
<b>Motorbediening</b>	bowden kabels , double
<b>Boegschroef</b>	25 cm, 25kg, 1250 N, 8 hp
<b>Uitlaatsysteem</b>	watergekoeld
<b>Type schroef</b>	klap
<b>Schroefbladen</b>	3



Elektrische lenspomp	4x
Elektrische installatie	12/228
Generator	N/a, but installation is foreseen
Accu's	6x AGM, new 2020
Startaccu	2020 AGM 110Amp
Lichtaccu	2020 AGM 110Amp
Acculader/omvormer	Mastervolt MASS Combi 12/2000/100
Zonnecellen	3x 250 Watt 2x 100 Watt
Walstroom	met kabel

## NAVIGATIE

Kompas	2x (in- and outside) Plastimo Olympic I35
Electrisch kompas	On pilot
Multi control display	Raymarine I70
Dieptemeter	Raymarine I70
3d dieptemeter	Echopilot FLS Platinum colour sonar
Log	Raymarine I70
Windmeetset	Raymarine I70
Marifoon	Raymarine 55E plus dual connection
Handmarifoon	Standard Horizon HX290
Autopiloot	Raymarine P70 and X30 course computer
Roerstand aanwijzer	On pilot display
Radar	Raymarine RD18HD
GPS	Raystar 125
Radar/GPS/plotter	2x Raymarine CX95, inside and outside
AIS transponder	Raymarine AIS 650
Epirb	ja
"MOB" zender	2x personal AIS
Camera	Engine room and bilges
Navigatieverlichting	ja
Zoeklicht	150 Watt



Extra info

Raymarine I70 remote control pilot

Extra info

4x personal AIS and GPS fast find units on rack

## UITRUSTING

Kuipent

Winter tent for whole yacht

Bimini

With built-in water collector, directly connected to tank

Wintertent

ja

Kuipkussens

ja

Kuiptafel

Foldable

Zwemplatform

ja

Zwemtrap

roestvast staal

Deur in spiegel

ja

Boegtrap

Sideladder

Loopplank

Foldable, 4 m

Dekdouche

ja

Anker

Rocna 40 kgs, with 12/13 chain

Ankerketting

75 m, plus 30 m extra rope

Anker 2

Delta 32 kgs

Ketting teller

ja

Ankerlier

Lofrans 503

Bijboot

Quicksilver Sport, 4 mtr

Buitenboordmotor

Suzuki 6 hp, 4 stroke

Buitenboordmotorsteun

ja

Davits

roestvast staal

Davits bediening

handmatig

Zeereling

draad , stainless steel

Zij-instap in reling

ja

Reddingsvlot

Solas

Reddingsvlot (pers)

6

Reddingsvlot laatst gekeurd

Needs data check

Zwemvesten

6



Stootkussens	ja
Landvasten	ja
Reserve onderdelen	ja
Gereedschap	ja
TV	Samsung 21"
Radio-cd speler	ja
Klok - barometer	ja
Brandblusser	3x, 1x cabin, 1x workshop, 1x salon close to engine room
Brandblusser laatst gekeurd	Valid until 01/01/2031
Extra info	Hi-Voltage Surge Protective Device Anti lighting system Joslyn
Extra info	Dive compressor

## TUIGAGE

Tuigage	kotter
Staand want	Rod
Merk mast	Facnor
Materiaal mast	aluminium 20 mtr of one piece constructed
Zalingen	2x 25" backwards
Grootzeilhuik	Lazy bag
Gelagerde karren	ja
Doorgelat grootzeil	Dacron 10 horizontal cut, 60m <sup>2</sup> , new 2026
Kotterstag	ja
Fok	Triradial Dracon 11/8 ounce 68 m2
Genua	Triradial Dracon 11 ounce 35 m2
Stagzeil	ja
Wegneembare binnen voorstag	ja
Zelf kerende fok installatie	ja
Reefinstallatie	snel-één-lijn reefstelsysteem
Achterstagspanner	ja
Giekneerhouder	gasdrukveer Facnor
Primaire schootlieren	Andersen 4x ST 46, 1x electric



**Secondaire schootlieren**

Andersen 2x ST 46

**Genua schootlieren**

Anderson 2x ST 58

**Reeflier**

Andersen 1 x 46 ST

**Multifunctionele lieren**

Andersen 2x 42 ST for traveller



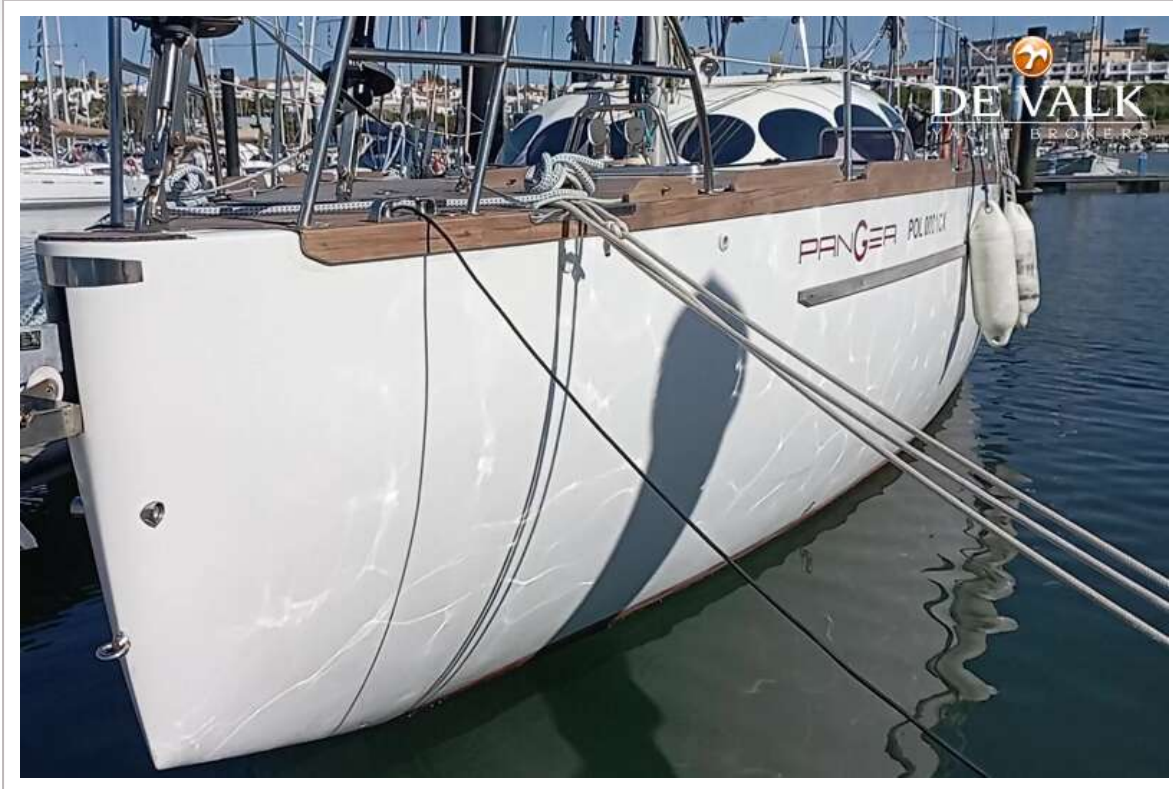
# CUSTOM BUILT AUDAX 47



# CUSTOM BUILT AUDAX 47



# CUSTOM BUILT AUDAX 47



# CUSTOM BUILT AUDAX 47



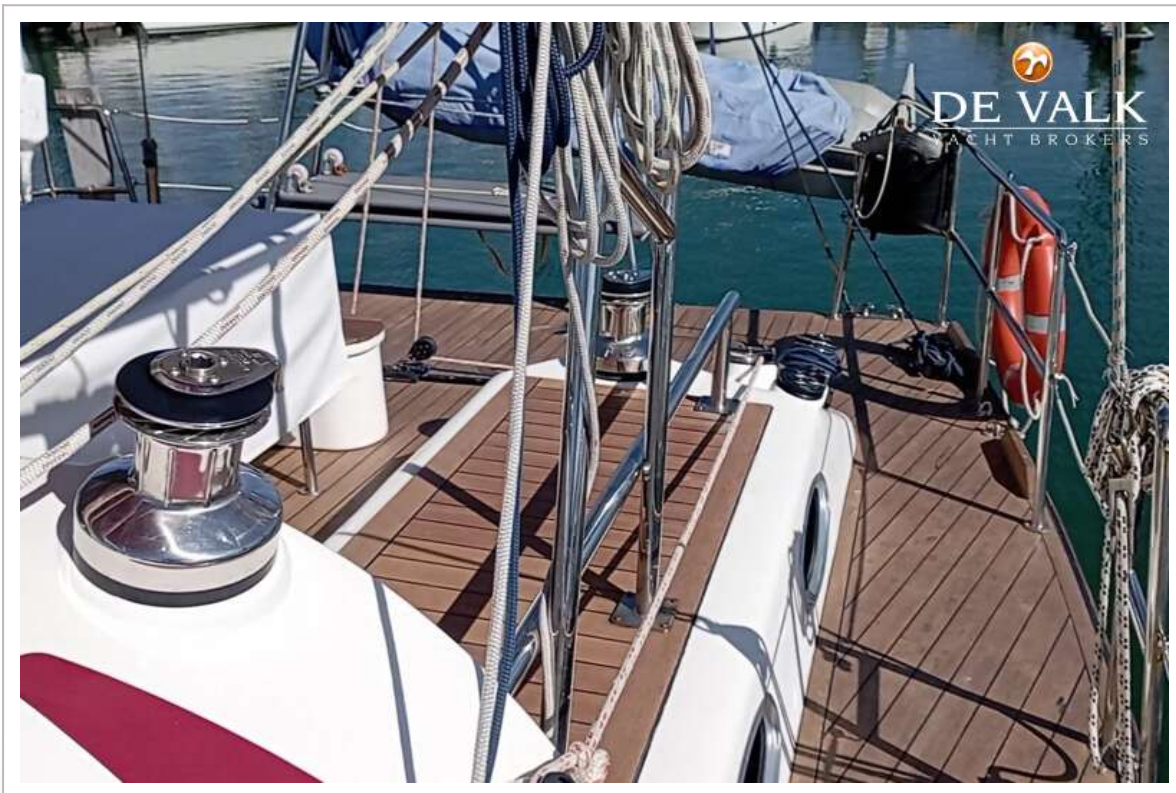
# CUSTOM BUILT AUDAX 47



# CUSTOM BUILT AUDAX 47



# CUSTOM BUILT AUDAX 47



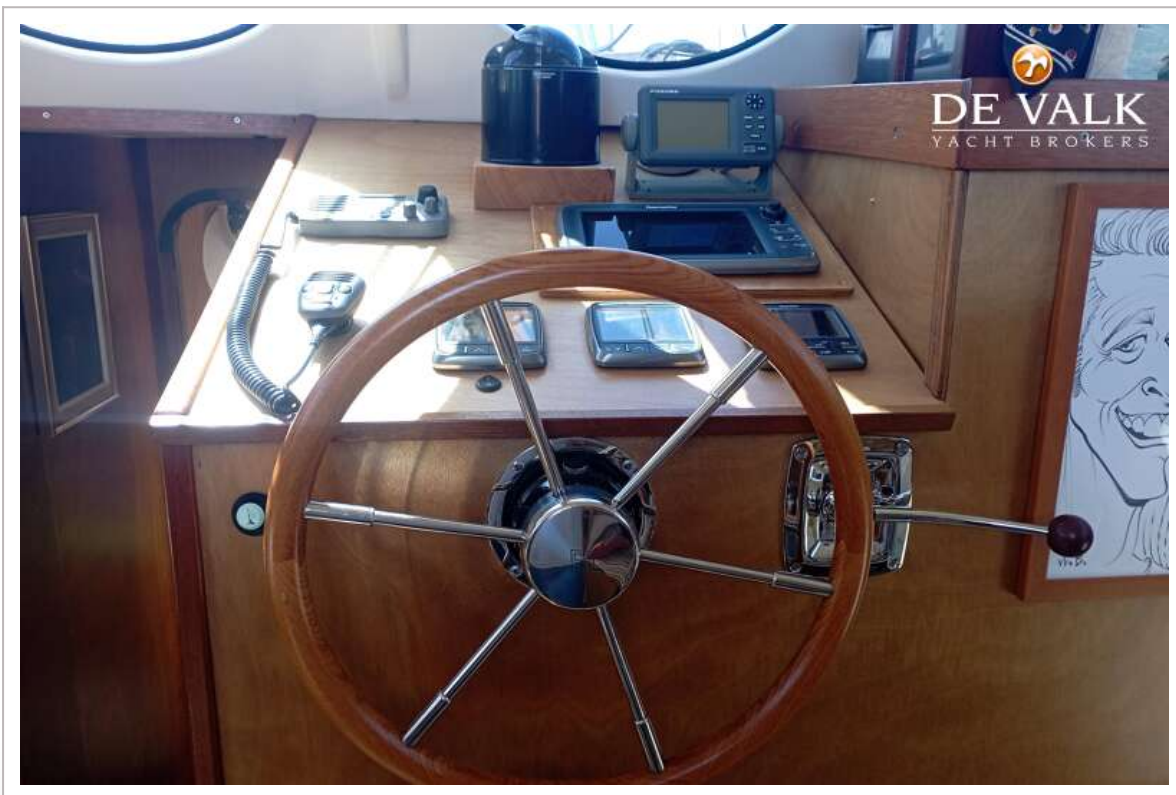
# CUSTOM BUILT AUDAX 47



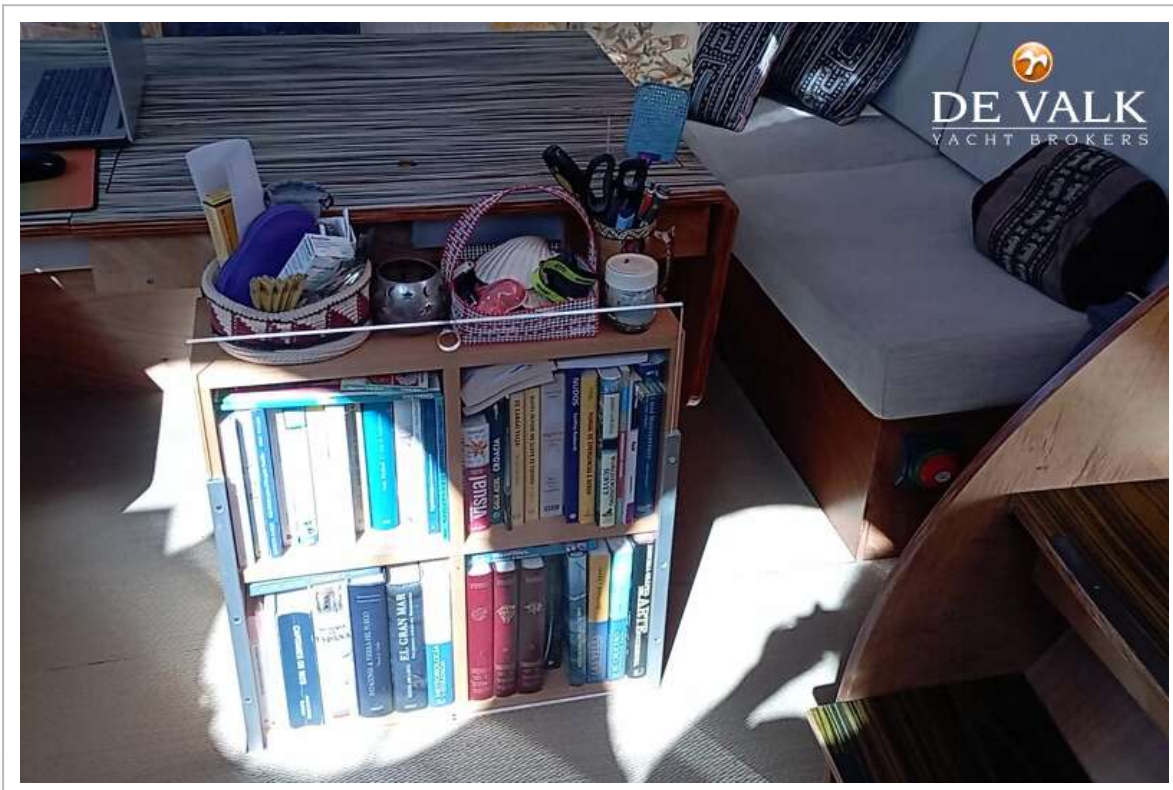
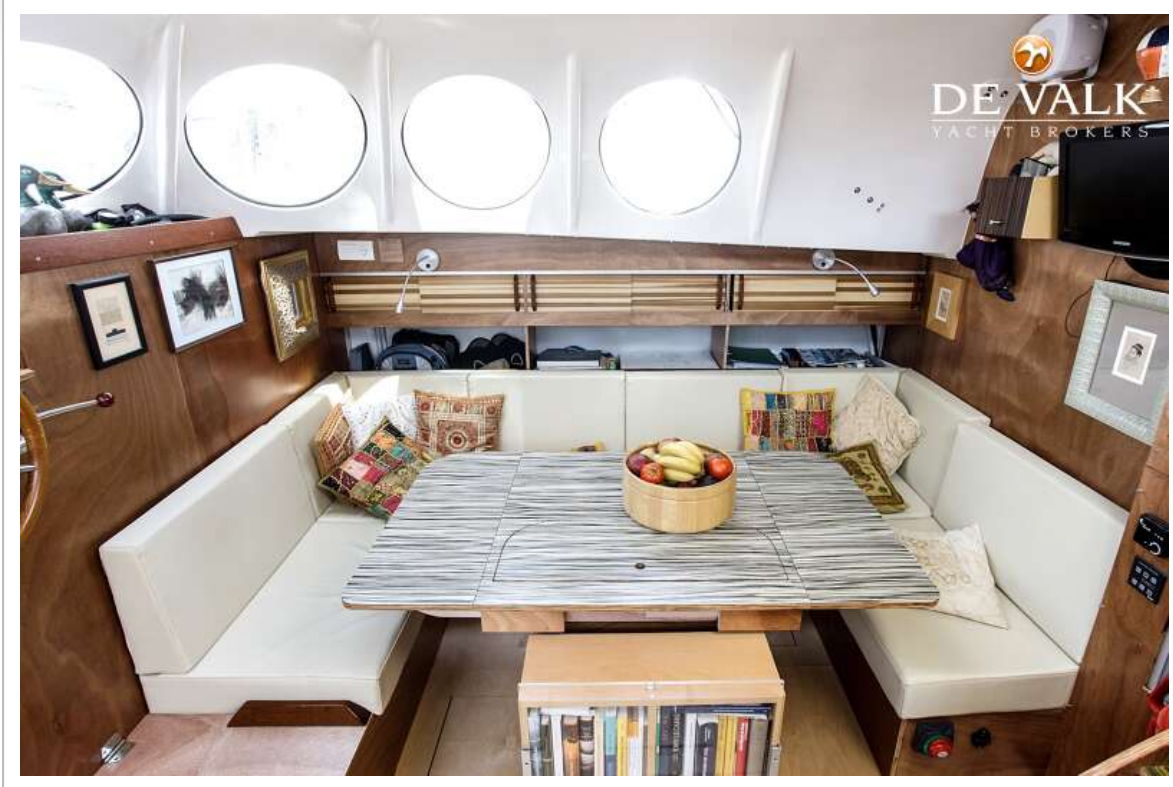
# CUSTOM BUILT AUDAX 47



# CUSTOM BUILT AUDAX 47



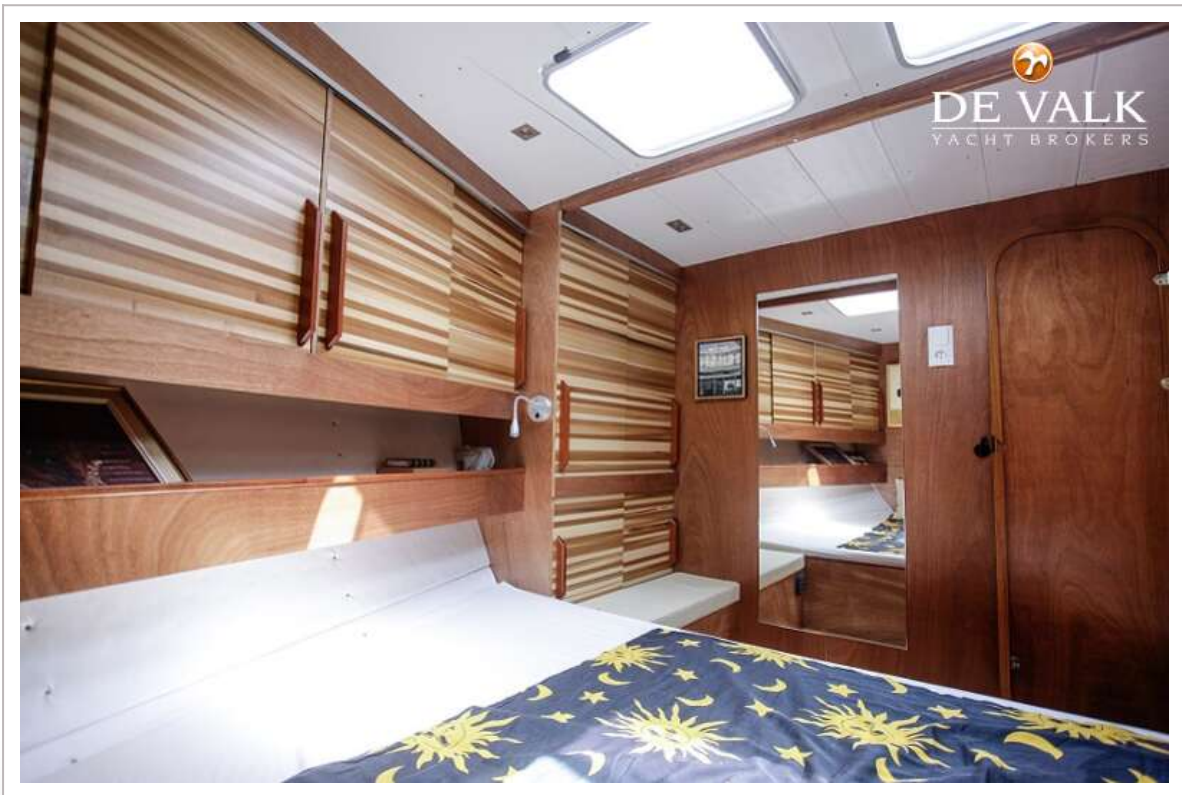
# CUSTOM BUILT AUDAX 47



# CUSTOM BUILT AUDAX 47



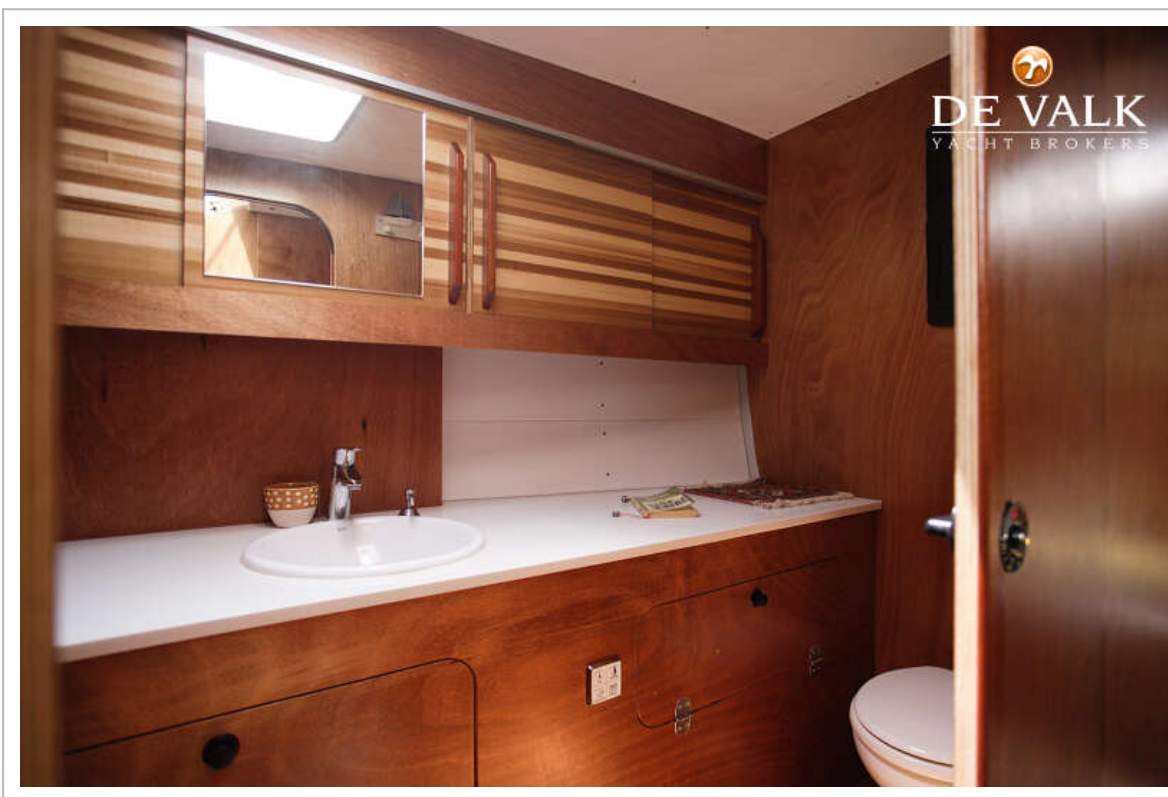
# CUSTOM BUILT AUDAX 47



# CUSTOM BUILT AUDAX 47



# CUSTOM BUILT AUDAX 47



# CUSTOM BUILT AUDAX 47



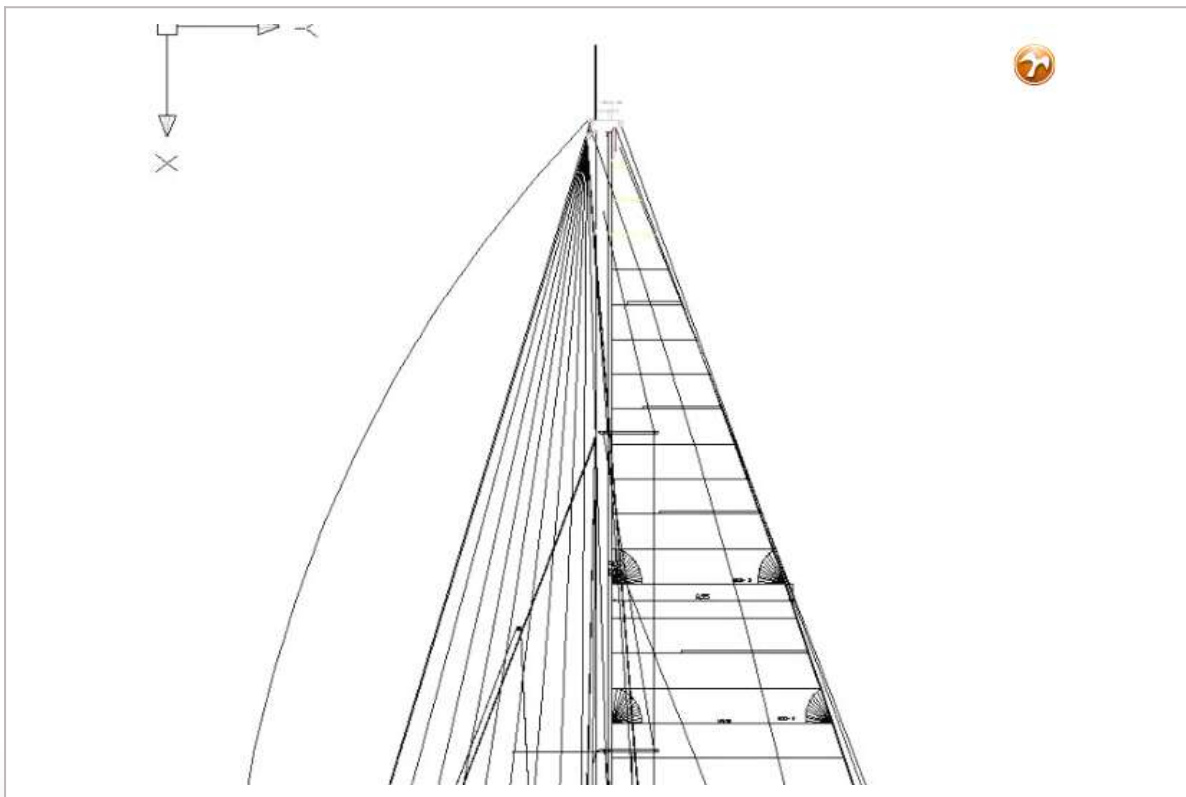
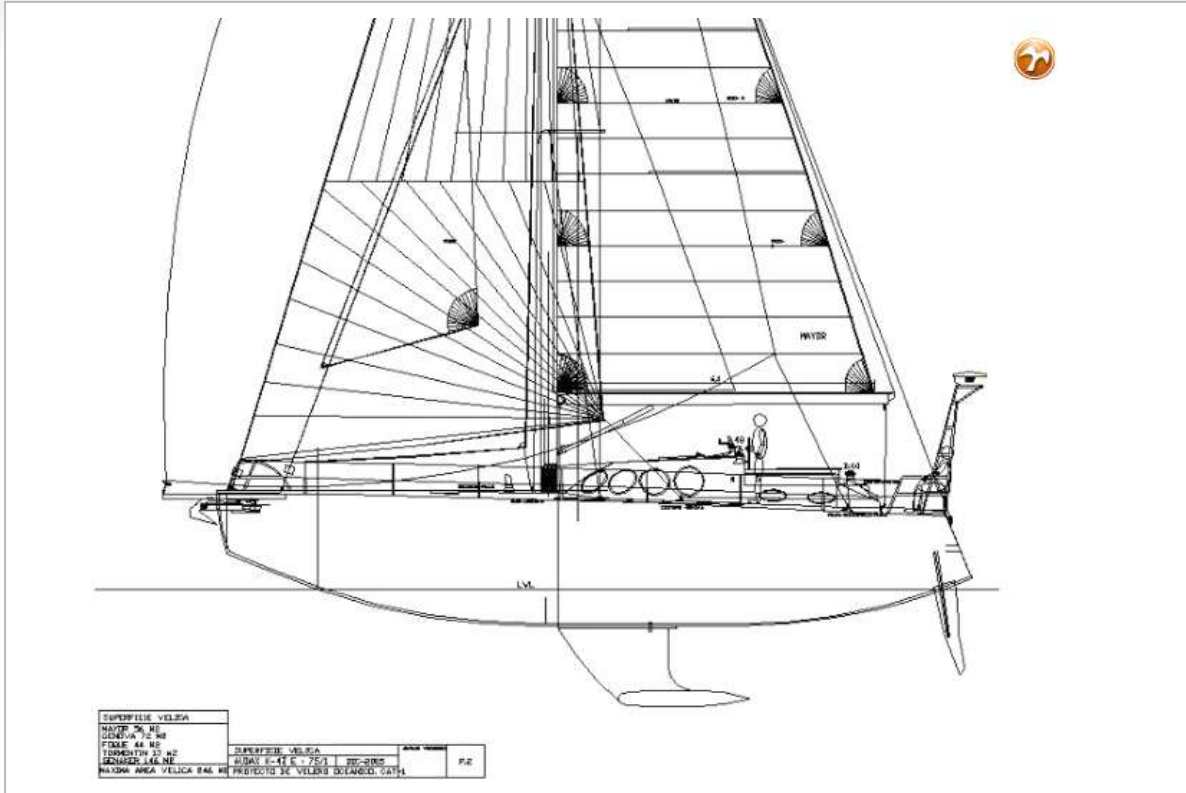
# CUSTOM BUILT AUDAX 47



# CUSTOM BUILT AUDAX 47



# CUSTOM BUILT AUDAX 47



# CUSTOM BUILT AUDAX 47

