



DE VALK
YACHT BROKERS



LEOPARD 45



DE VALK
YACHT BROKERS

VAN DE MAKELAAR

Maarten de Kroon

SPECIFICATIES

| | | | |
|-------------------|-------------------------|----------------------|----------------------------------|
| Afmetingen | 13.70 x 7.23 x 1.30 (m) | Bouwer | Robertson & Caine |
| Bouwjaar | 1999 | Hutten | 4 |
| Materiaal | Polyester | Slaapplaatsen | 8 |
| Motor(en) | 2 x Yanmar 4JH4E diesel | Pk/Kw | 2 x 53.00 (pk), 39.01 (kw) |
| Vraagprijs | verkocht (BTW) | Ligplaats | elders / niet bij verkoopkantoor |

CONTACT

| | | | |
|----------------|--------------|-----------------|----------------|
| Kantoor | De Valk Asia | Telefoon | 0601114078055 |
| Adres | | E-mail | asia@devalk.nl |
| | AS | | |

DISCLAIMER

Hoewel er uiterste zorg besteed is aan de correctheid, volledigheid en actualiteit van onze informatie kunnen hieraan geen rechten worden ontleend.



ALGEMEEN

| | |
|--------------------------------------|----------------------|
| Model | LEOPARD 45 |
| Type | catamaran zeiljacht |
| Lengte (m) | 13,70 |
| Breedte (m) | 7,23 |
| Diepgang (m) | 1,30 |
| Stahoogte (m) | 2,00 |
| Bouwjaar | 1999 |
| Gebouwd door | Robertson & Caine |
| Land | Zuid Afrika |
| Ontwerper | Simonis Voogd Design |
| Waterverplaatsing (t) | 9,89 |
| Romp materiaal | polyester |
| Huiddikte romp (mm) | 10mm |
| Rompvorm | rondspant |
| Kiel type | vin kiel |
| Materiaal opbouw | polyester |
| Dek materiaal | polyester |
| Afwerking dek | anti-slip profiel |
| Afwerking opbouw | anti-slip profiel |
| Afwerking kuip | anti-slip profiel |
| Antifouling (jaar) | 2021 |
| Raamlijsten | aluminium |
| Raammateriaal | polycarbonaat |
| Patrijspooten | aluminium |
| Isolatie | schuim |
| Radarbeugel | niet neerklapbaar |
| Brandstoftank (liter) | aluminium |
| Brandstoftank 2 (liter) | aluminium |
| Drinkwatertank (liter) | kunststof 800 l |
| Inhoudsmeter (drinkwatertank) | Visual |



| | |
|------------------------------|-------------------------|
| Vuilwatertank (liter) | aluminium |
| Inhoudsmeter (vuilwatertank) | Visual |
| Vuilwatertank afvoer | dekafzuigpunt + ow lijn |
| Stuurwiel | kabelbesturing |
| Buiten stuurstand | kettingbesturing |
| Noodhelmstok | Yes |

ACCOMMODATIE

| | |
|----------------------------|---------------------|
| Hutten | 4 |
| Slaapplaatsen | 8 |
| Vloer | teak |
| Airco | airco omkeerbaar |
| Kaartentafel | ja |
| Achterkajuit | 2 aft cabins |
| Dinette | ja |
| Dinette om te bouwen | ja |
| Openslaande deur naar kuip | ja |
| Keuken | ja |
| Aanrechtblad | corian |
| Spoelbak | roestvast staal |
| Kooktoestel | gas 4 burner |
| Oven | Calor gas |
| Koelkast | Hisense 220v |
| Vriezer | Seafrrost 200 litre |
| Warmwatersysteem | 220V/motor/CV |
| Waterdruksysteem | elektrisch |
| Waterkoker | ja |
| Kokendwaterkraan | ja |
| Ijsblokjesmachine | Duro |
| Kommaliewant | ja |
| Eigenaarshut | tweepersoonsbed |



| | |
|----------------|--------------------------|
| Lengte bed (m) | 200 cm |
| Kledingkast | hangend/lades/legplanken |
| Badkamer | en suite |
| Toilet | en suite |
| Toilet Systeem | elektrisch |
| Wasbak | bij het toilet |
| Douche | en suite |
| Gastenhut 1 | tweepersoonsbed |
| Lengte bed (m) | 200cm |
| Kledingkast | hangend/lades/legplanken |
| Badkamer | en suite |
| Toilet | en suite |
| Toilet systeem | elektrisch |
| Wasbak | bij het toilet |
| Douche | en suite |
| Gastenhut 3 | tweepersoonsbed |
| Lengte bed (m) | 200 cm |
| Kleerkast | hangend/lades/legplanken |
| Toilet | apart |
| Toilet systeem | elektrisch |
| Wasbak | bij het toilet |
| Douche | apart |
| Gastenhut 4 | Converted into workshop |

MOTOR(EN)

| | |
|----------------|--------|
| Aantal motoren | 2 |
| Merk | Yanmar |
| Type | 4JH4E |
| Pk | 53 |
| kW | 39.01 |
| Brandstof | diesel |



| | |
|--|--|
| Geïnstalleerd in jaar | 1999 |
| Gereviseerd in jaar | Rebuilt 2020 |
| Maximale snelheid (kn) | 8 |
| Kruissnelheid (kn) | 6 |
| Verbruik (ltr/uur) | 2,5 |
| Koelsysteem motor | Sea water heat exchanger, wet exhaust |
| Aandrijving | schroefas |
| Schroefas afdichting | ja |
| Motorbediening | bowden kabels |
| Keerkoppeling | mechanisch |
| Type schroef | vast |
| Schroefbladen | 3 |
| Materiaal schroefas | roestvast staal |
| Smering schroefas | vet |
| Handlenspomp | ja |
| Elektrische lenspomp | ja |
| Generator | droge uitlaat Hatz 1B20 |
| Accu's | ja |
| Startaccu | 2x |
| Lichtaccu | 5x Victron AGM 165 Amp |
| Accu monitor | Renogy |
| Acculader | Victron 60 Amp |
| Omvormer | Victron 2000W |
| Windgenerator | ja |
| Zonnecellen | 975 Watt + MPPT Victron Charger 250/85 |
| Walstroom | met kabel |
| Automatisch positioneer systeem | ja |
| Watermaker | EchoTec 50 LPH DC |

NAVIGATIE

| | |
|---------------|----------|
| Kompas | Plastimo |
|---------------|----------|



| | |
|---------------------|---------------------------------------|
| Electrisch kompas | Raymarine |
| Dieptemeter/log | Raymarine i50 |
| Windmeetset | Raymarine i60 |
| Marifoon | Standard Horizon Eclips |
| Handmarifoon | Icom IC-M36 |
| Autopiloot | Raymarine ACU-400, P70, double drives |
| Roerstand aanwijzer | At P70 autohelm display |
| Radar | Raymarine |
| GPS | ja |
| Radar/GPS/plotter | Raymarine E serie |
| AIS transponder | Raymarine 650 |
| Radio ontvanger | HF Icom IC-78 |
| Epirb | GME, battery 2028 |

UITRUSTING

| | |
|-------------------------------|--|
| Storm ramen | ja |
| Kuipent | ja |
| Kleine regen-buiskap (dodger) | ja |
| Bimini | ja |
| Kuipkussens | ja |
| Kuiptafel | ja |
| Zwemtrap | roestvast staal |
| Anker | Rocna |
| Ankerketting | 10 mm |
| Anker 2 | CQR ploegschaar |
| Ankerketting | 10 mm |
| Ankerlier | elektrisch Lofrans Tigres |
| Kaapstander | ja |
| Bijboot | opblaasbaar vaste bodem Caribe hypalon |
| Buitenboordmotor | Suzuki 15 HP |
| Buitenboordmotorsteun | ja |



| | |
|--------------------------|-----------------|
| Davits | roestvast staal |
| Zeereling | draad |
| Handgreep (opbouw) | roestvast staal |
| Zwemvesten | 6x |
| Veiligheidsharnas | 2x |
| Veiligheidslijnen op dek | ja |
| Hoorn | Hand held |
| Verrekijker | ja |
| Radar reflektor | ja |
| Stootkussens | ja |
| Landvasten | ja |
| Reserve onderdelen | ja |
| Gereedschap | ja |
| Radio | Pioneer |
| Kuipspeakers | ja |
| Klok - barometer | ja |
| Brandblusser | 6x |

TUIGAGE

| | |
|----------------------|-----------------------|
| Tuigage | fractioneel |
| Staand want | Dyform 12mm |
| Materiaal mast | aluminium |
| Zalingen | 2 x 2 |
| Grootzeil | Doyle, new |
| Gelagerde karren | ja |
| Doorgelat grootzeil | ja |
| Genua | North |
| Genua rolreefsysteem | ja |
| Code Zero | Screecher, new, Doyle |
| Stormfok | ja |
| Reefinstallatie | smeerrepen |



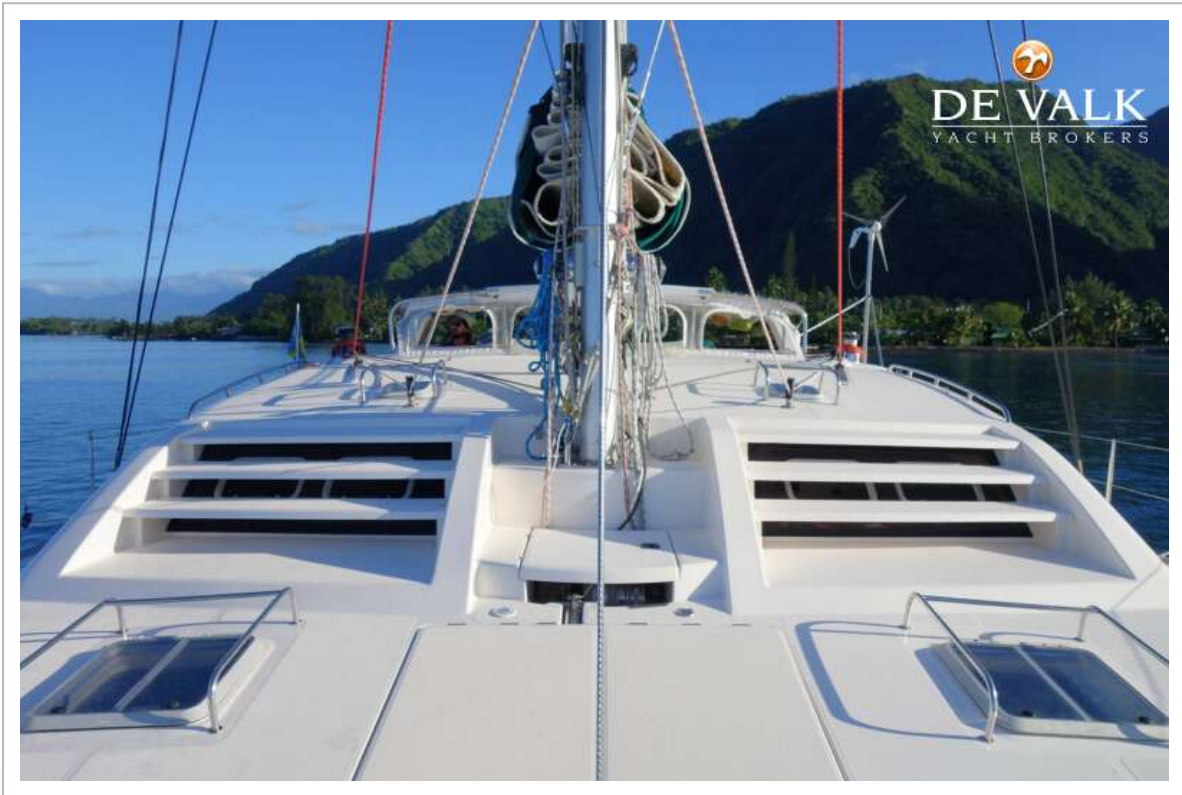
| | |
|-------------------------|---------------------------|
| Giekneerhouder | mechanisch en talie |
| Primaire schootlieren | Lewmar |
| Secondaire schootlieren | Lewmar |
| Vallieren | Electric, Harken 53 ST 2S |
| Lierhoezen | ja |
| Gennakerboom | aluminium |



LEOPARD 45



LEOPARD 45



LEOPARD 45



LEOPARD 45



LEOPARD 45



LEOPARD 45



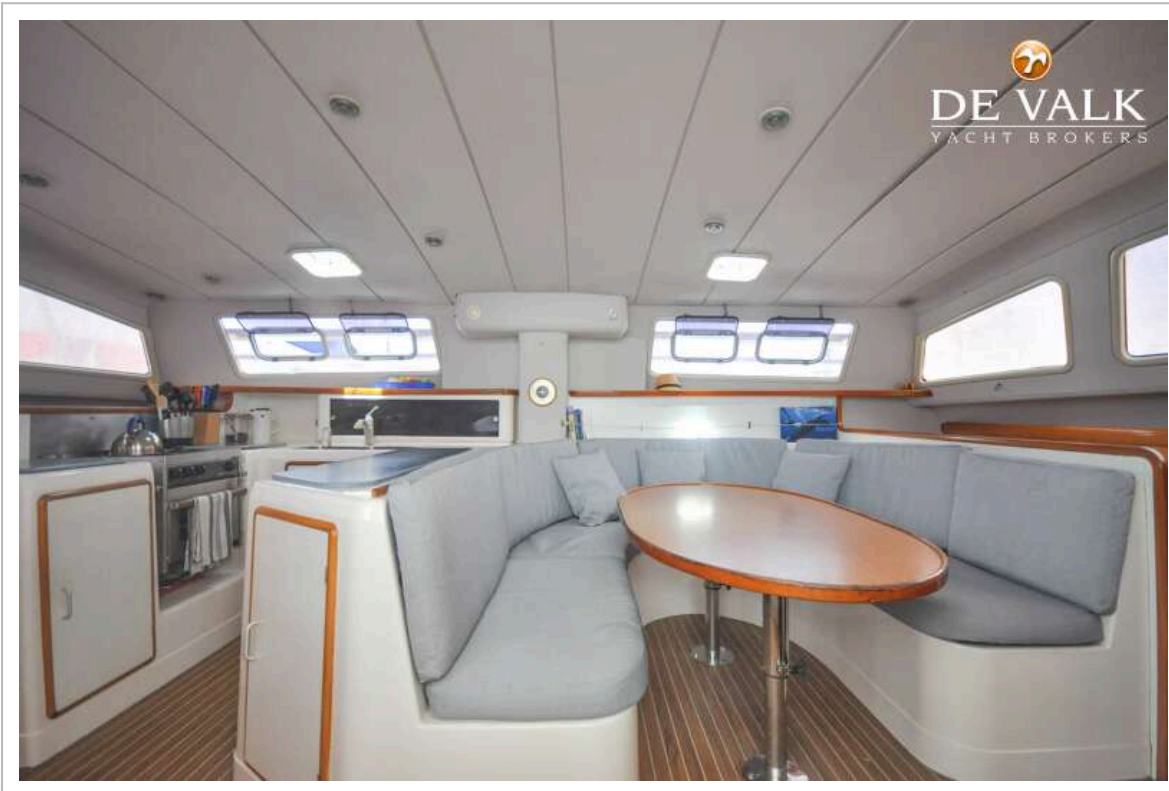
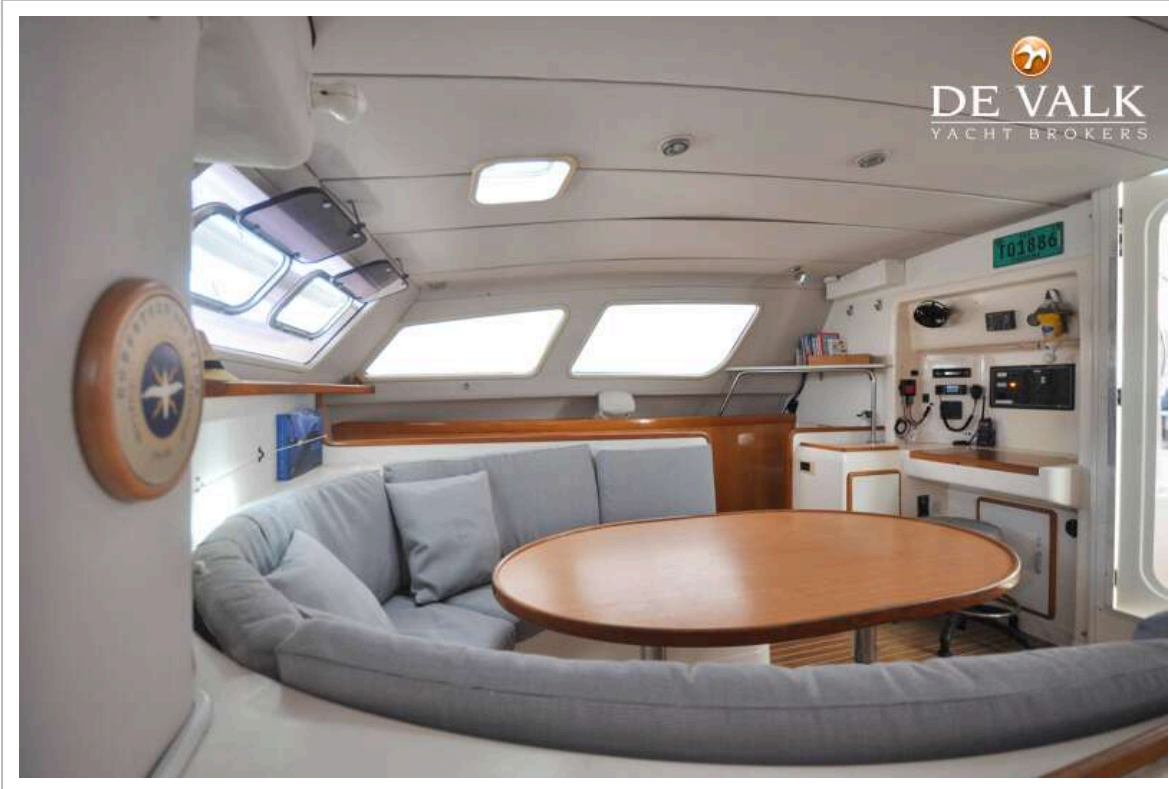
LEOPARD 45



LEOPARD 45



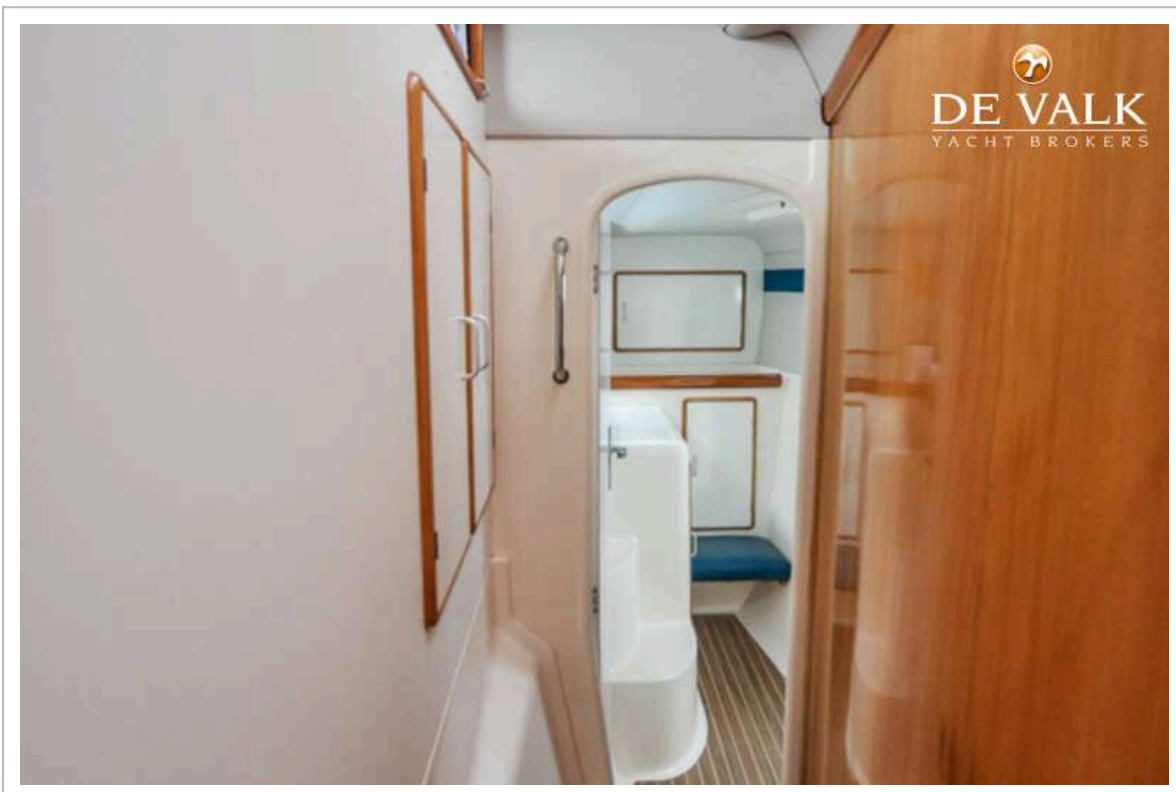
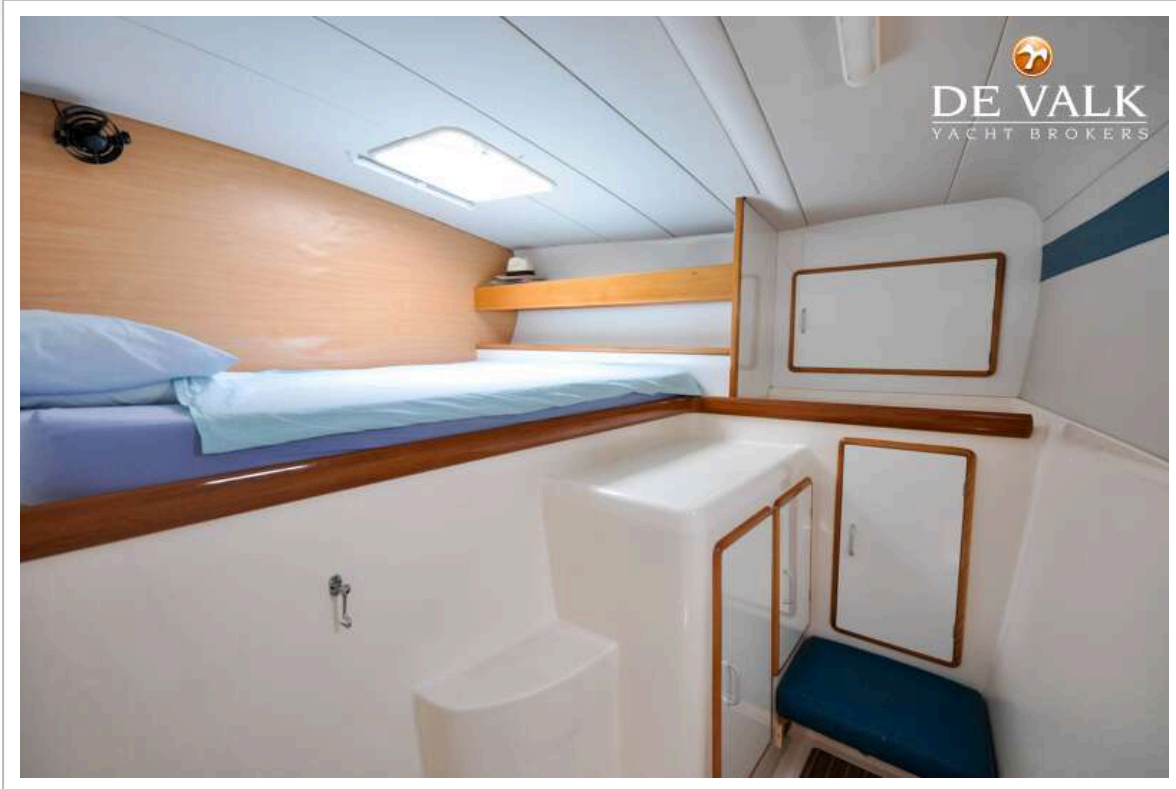
LEOPARD 45



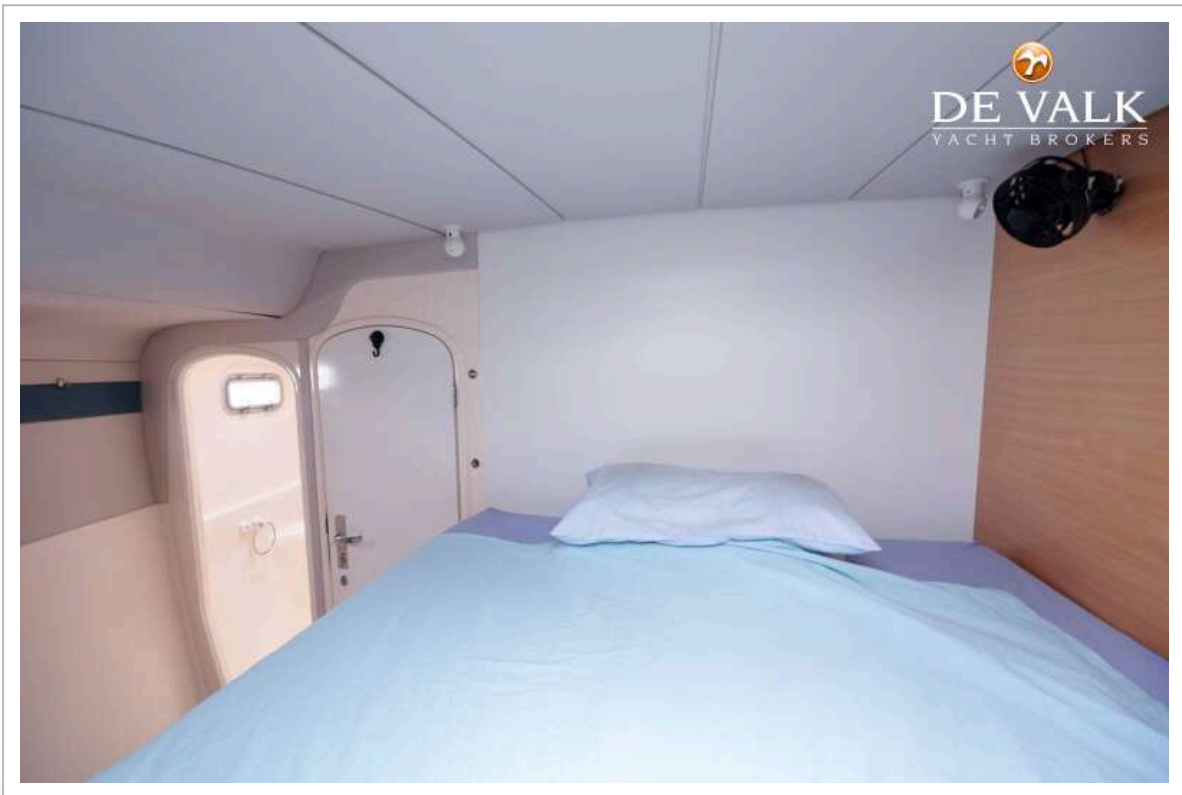
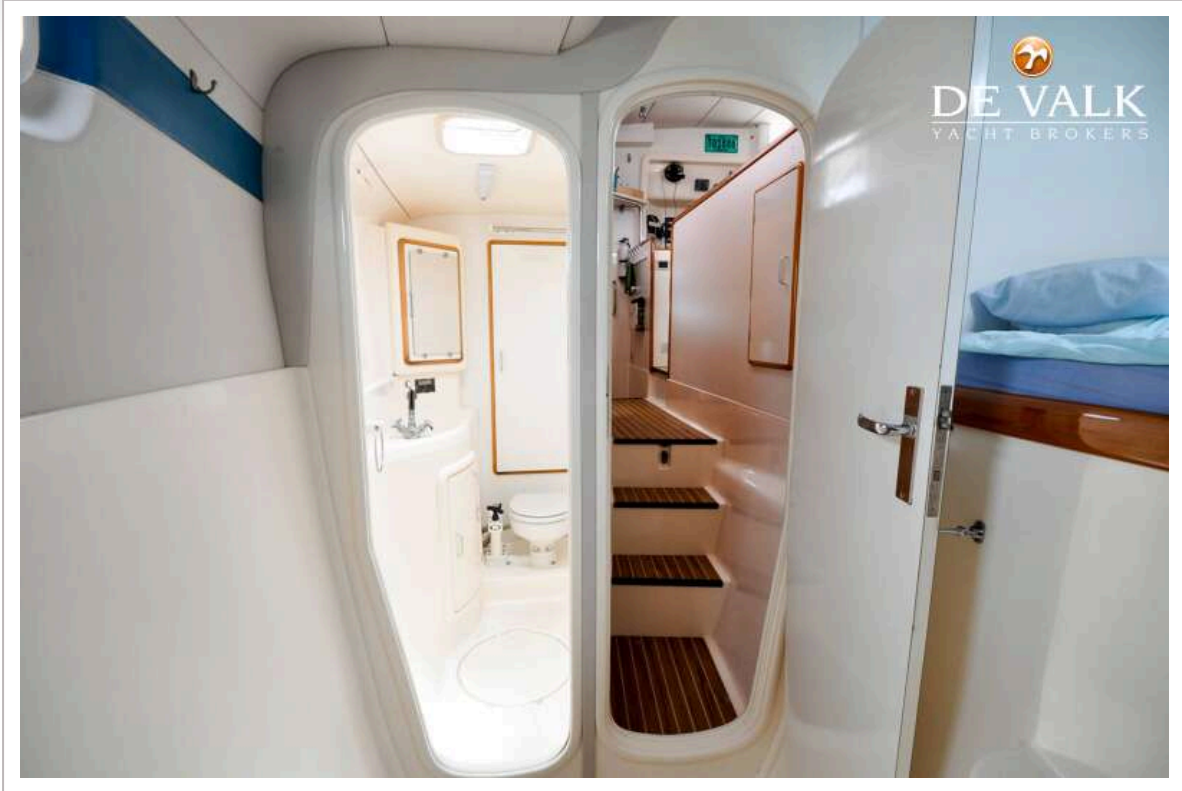
LEOPARD 45



LEOPARD 45



LEOPARD 45



LEOPARD 45

