



DE VALK  
YACHT BROKERS



## PILOT WHALE 45



DE VALK  
YACHT BROKERS

# PILOT WHALE 45

## VAN DE MAKELAAR

De 'Pilot Whale 45' is een design van de bekende ontwerper Willem Nieland. Bij binnekoms van het schip stap je direct de stuurhut binnen gecombineerd met een zithoek. Verder naar het voorschip bevindt zich de keuken voorzien van kookplaat, magnetron en koelkast. Tegenover de keuken is de dinette. Vanuit de keuken kom je in de eigenaarshut, die beschikt over een eigen douche en toilet. Zodra je vanuit de stuurhut naar het achterschip gaat kom je terecht in het achterschip. Hier bevindt zich een bureau met hoekbank/ slaapbank. Ook deze ruimte is voorzien van eigen toilet en douche.

*Ian Pols*

## SPECIFICATIES

<b>Afmetingen</b>	14.00 x 4.60 x 1.35 (m)	<b>Bouwer</b>	
<b>Bouwjaar</b>	2004	<b>Hutten</b>	2
<b>Materiaal</b>	Staal	<b>Slaapplaatsen</b>	4
<b>Motor(en)</b>	1 x Vetus-Deutz DT64635E diesel	<b>Pk/Kw</b>	159.00 (pk), 117.02 (kw)
<b>Vraagprijs</b>	Onder Bieding (BTW )	<b>Ligplaats</b>	bij verkoopkantoor

## CONTACT

<b>Kantoor</b>	De Valk Altena	<b>Telefoon</b>	+31 162 727211
<b>Adres</b>	Keizersveer 3A 4941 TA Raamsdonksveer NL	<b>E-mail</b>	altena@devalk.nl

## DISCLAIMER

Hoewel er uiterste zorg besteed is aan de correctheid, volledigheid en actualiteit van onze informatie kunnen hieraan geen rechten worden ontleend.



## ALGEMEEN

<b>Model</b>	PILOT WHALE 45
<b>Type</b>	motorjacht
<b>Lengte (m)</b>	14,00
<b>Breedte (m)</b>	4,60
<b>Diepgang (m)</b>	1,35
<b>Doorvaarhoogte min (m)</b>	3,00
<b>Stahoogte (m)</b>	2,00
<b>Bouwjaar</b>	2004
<b>Ontwerper</b>	Willem Nieland
<b>CE norm</b>	B
<b>Romp materiaal</b>	staal
<b>Romp kleur</b>	antraciet grijs
<b>Rompvorm</b>	knikspant
<b>Materiaal opbouw</b>	staal
<b>Dek materiaal</b>	staal
<b>Afwerking dek</b>	anti-slip verf
<b>Afwerking opbouw</b>	anti-slip verf
<b>Raamlijsten</b>	aluminium
<b>Raammateriaal</b>	dubbelglas
<b>Dekluik</b>	Gebo
<b>Patrijspooten</b>	Vetus
<b>Flybridge</b>	ja
<b>Mast neerklapbaar</b>	ja
<b>Brandstoftank (liter)</b>	1500
<b>Inhoudsmeter (brandstoftank)</b>	VSG 20430
<b>Drinkwatertank (liter)</b>	kunststof 800
<b>Inhoudsmeter (drinkwatertank)</b>	VDO Ocean Line
<b>Vuilwatertank (liter)</b>	150
<b>Inhoudsmeter (vuilwatertank)</b>	VDO Ocean Line
<b>Vuilwatertank afvoer</b>	pomp Jabsco



Grijswatertank (liter)	kunststof 150
Inhoudsmeter (grijswatertank)	VDO Ocean Line
Stuurwiel	hydraulisch
Binnen stuurstand	ja
Stuurwiel op flybridge	hydraulisch

## ACCOMMODATIE

Hutten	2
Slaapplaatsen	4
Stuurhut	ja
Salon	ja
Verwarming	centrale verwarming Kabola B12 Tap
Navigatie ruimte	ja
Dinette om te bouwen	ja
Keuken	ja
Spoelbak	roestvast staal
Kooktoestel	gas
Gasdetector	Vetus GD1000
Combi magnetron/oven	ja
Koelkast	Liebherr
Warmwatersysteem	via CV
Waterdruksysteem	ja
Vaatwasser	Candy CD19P45
Kokendwaterkraan	ja
Eigenaarshut	frans bed
Kledingkast	hangend/lades/legplanken
Badkamer	en suite
Toilet	en suite
Toilet Systeem	elektrisch Mariner 45 standard
Wasbak	in de badkamer
Douche	en suite



<b>Gastenhut 1</b>	twee enkele bedden
<b>Kledingkast</b>	hangend en legplanken
<b>Badkamer</b>	en suite
<b>Toilet</b>	en suite Mariner 45 standard
<b>Toilet systeem</b>	elektrisch
<b>Wasbak</b>	in de badkamer
<b>Douche</b>	en suite

## MOTOR(EN)

<b>Aantal motoren</b>	1
<b>Merk</b>	Vetus-Deutz
<b>Type</b>	DT64635E
<b>Pk</b>	159
<b>kW</b>	117.02
<b>Brandstof</b>	diesel
<b>Koelsysteem motor</b>	indirecte warmtewisselaar
<b>Aandrijving</b>	schroefas
<b>Keerkoppeling</b>	hydraulisch ZH Hurth 63-2,5
<b>Boegschroef</b>	elektrisch Vetus Bow95
<b>Uitlaatsysteem</b>	watergekoeld
<b>Type schroef</b>	vast
<b>Materiaal schroefas</b>	roestvast staal
<b>Handlenspomp</b>	ja
<b>Elektrische lenspomp</b>	ja
<b>Elektrische installatie</b>	12 V 24 V 220 V
<b>Generator</b>	Whisper 6kW
<b>Startaccu</b>	2x 106 Ah (24V)
<b>Lichtaccu</b>	4x 220 Ah (24V)
<b>Generatoraccu</b>	1x 102 Ah (12V)
<b>Boegschroefaccu</b>	2x
<b>Ankerlieraccu</b>	Same as bowthruster



Acculader/omvormer

Victron Quattro 5000

Scheidingstrafo

Victron

## NAVIGATIE

Kompas

Fluxgate

Dieptemeter/log

ja

Marifoon

2x Raymarine 55E DSC

Autopiloot

Raymarine EVOpilot 400+ P70R

Radar

Raymarine RD424D

GPS

Raymarine

Plotter

Raymarine E125-12

Weer ontvanger

Furuno NX300

Navigatieverlichting

ja

## UITRUSTING

Kuipkussens

ja

Kuiptafel

ja

Zwemplatform

ja

Anker

ja

Ankerketting

10 mm, 50 m

Ankerlier

elektrisch

Dekkraan

elektrisch

Zeereeling

roestvast staal

Zwemvesten

ja

Reddingsboei

ja

Ruitenwisser

ja

Hoorn

ja

Stootkussens

ja

Landvasten

ja



# PILOT WHALE 45



# PILOT WHALE 45



# PILOT WHALE 45



# PILOT WHALE 45



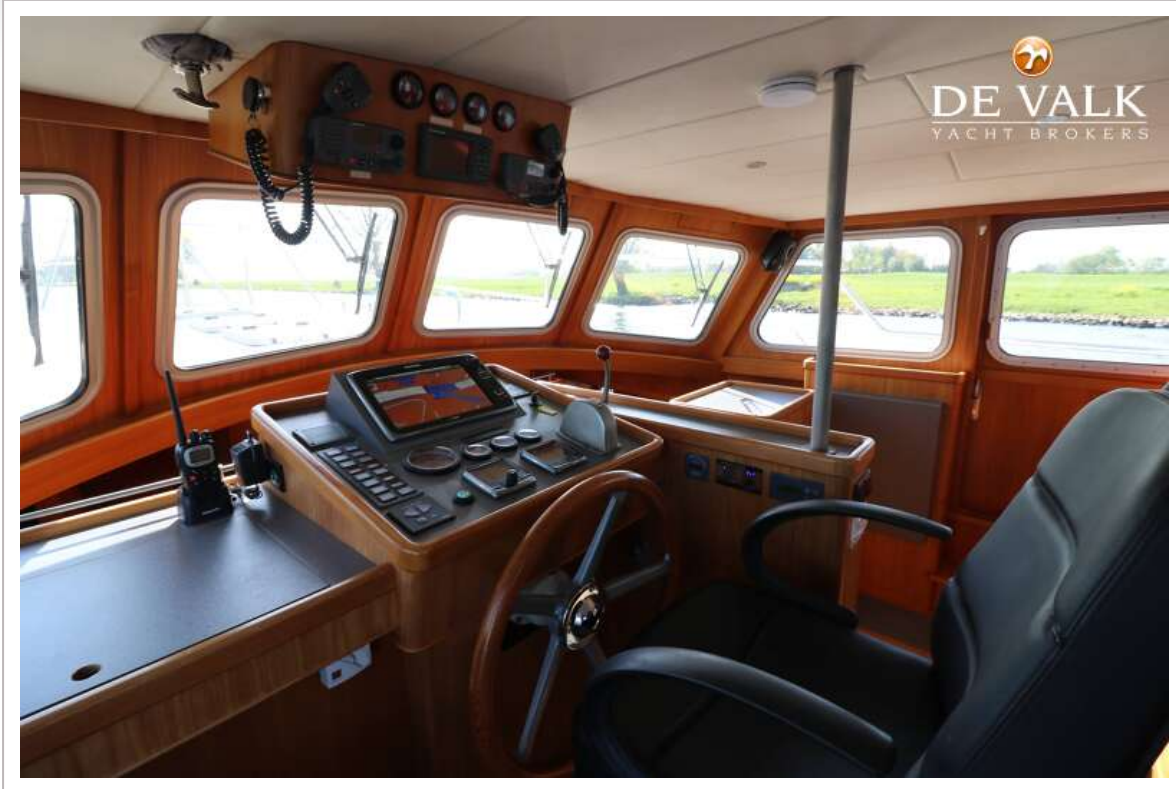
# PILOT WHALE 45



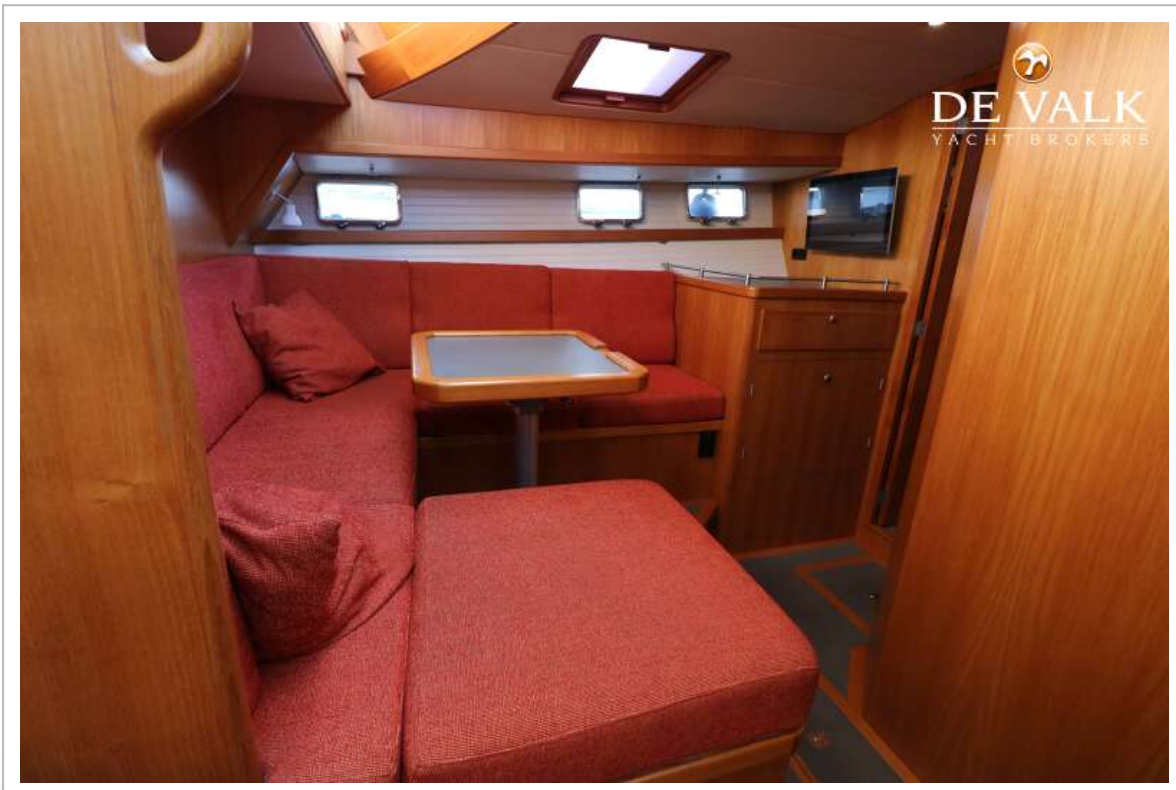
# PILOT WHALE 45



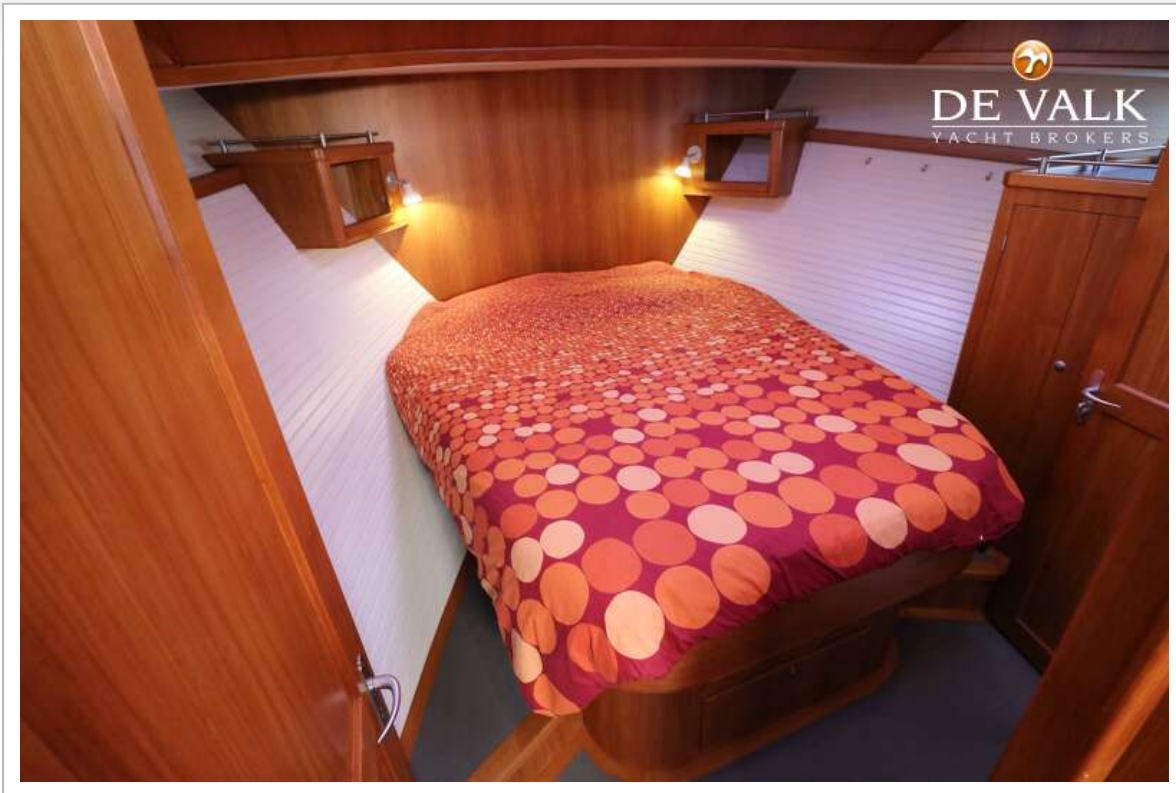
# PILOT WHALE 45



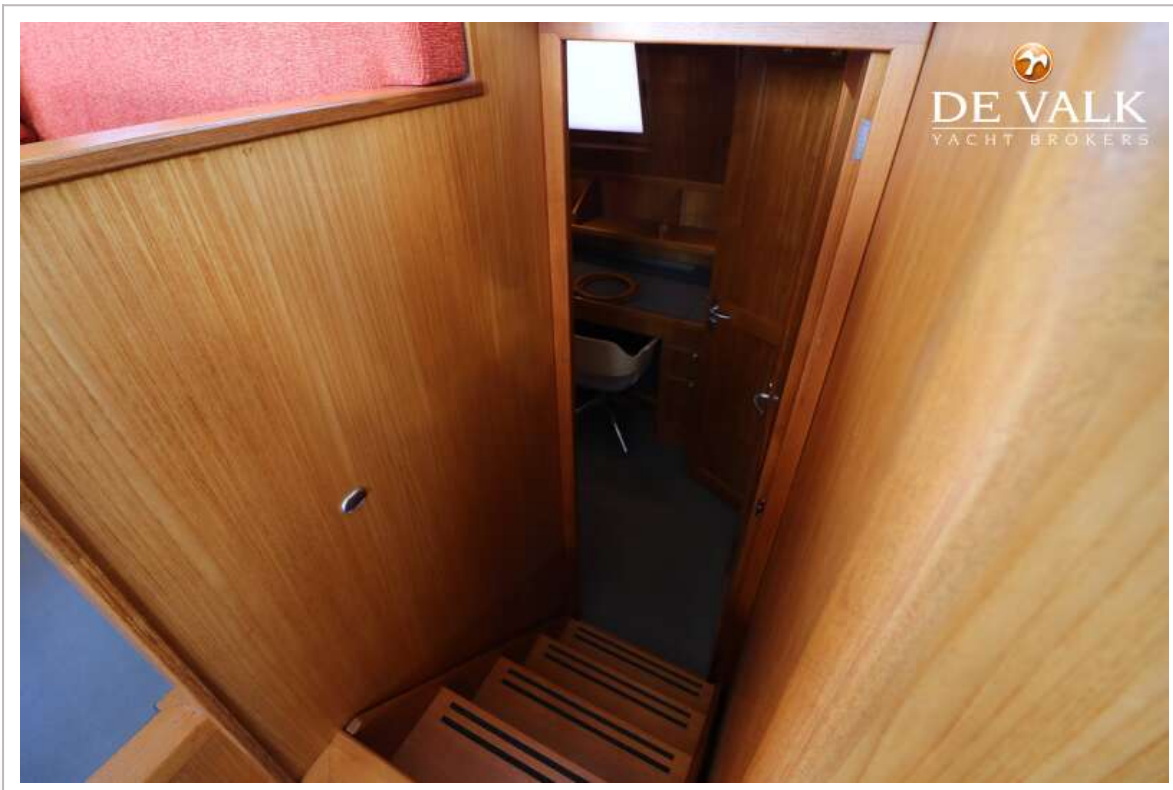
# PILOT WHALE 45



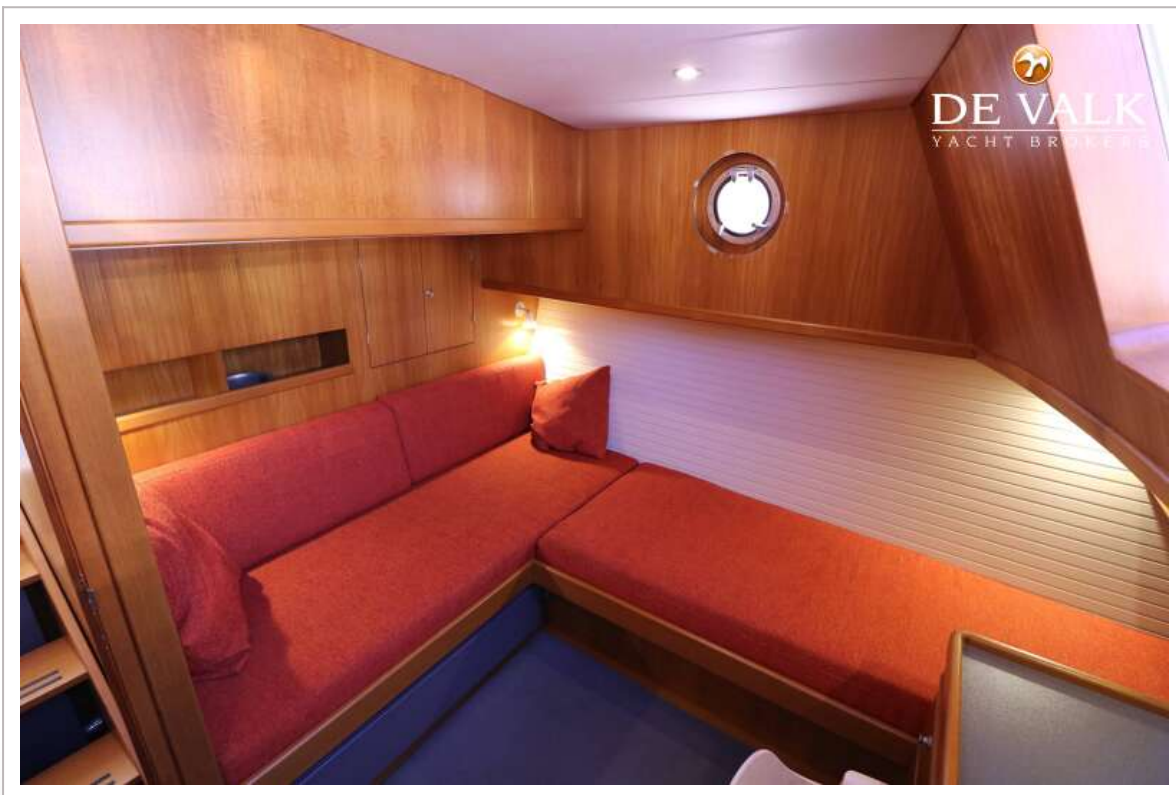
# PILOT WHALE 45



# PILOT WHALE 45



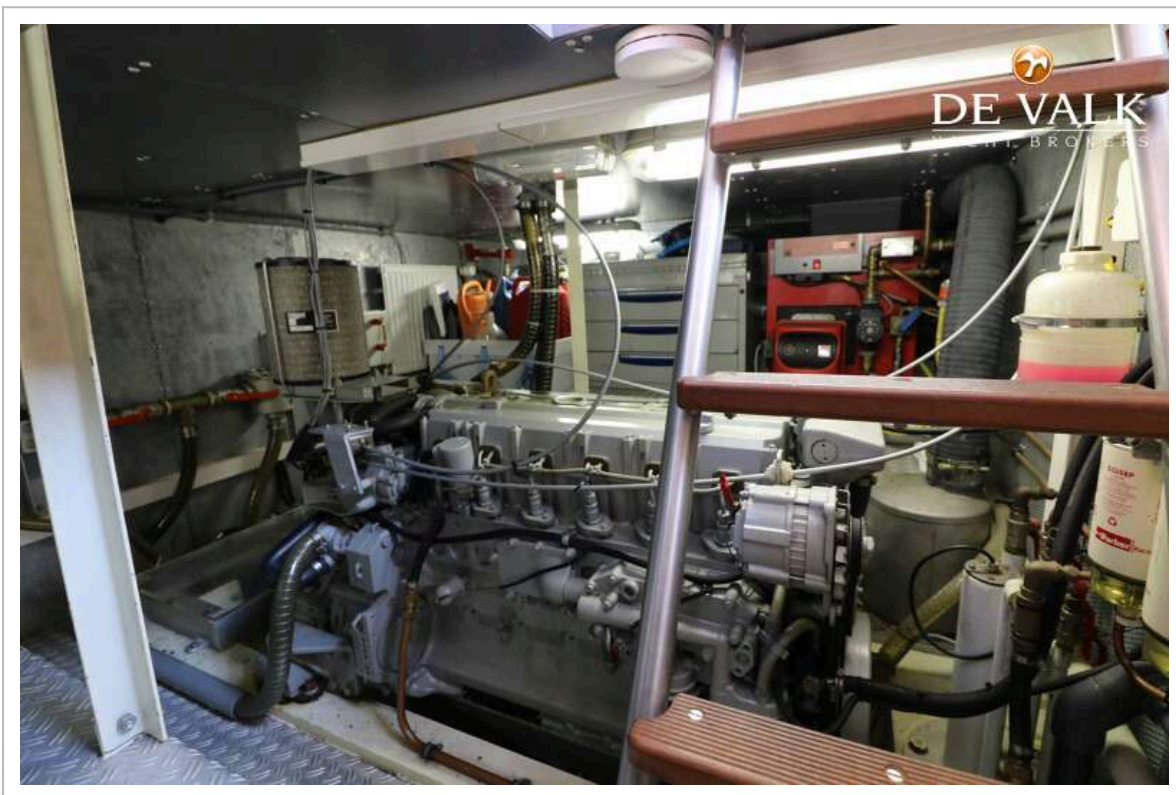
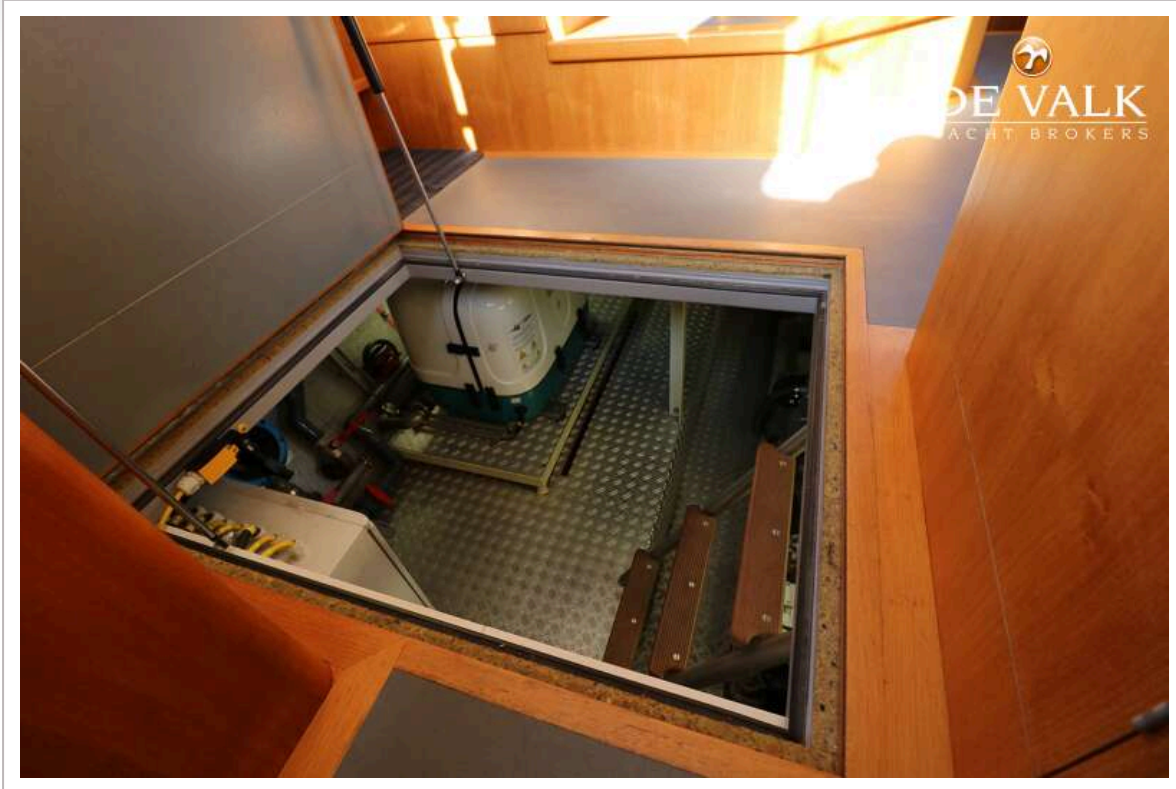
# PILOT WHALE 45



# PILOT WHALE 45



# PILOT WHALE 45



# PILOT WHALE 45

