



DE VALK
YACHT BROKERS



LONG RANGE PILOTHOUSE TRAWLER



DE VALK
YACHT BROKERS

LONG RANGE PILOTHOUSE TRAWLER

VAN DE MAKELAAR

Long Range Pilothouse Trawler met explorer ambities. Ze begon haar leven als vistrawler en is omgebouwd naar een comfortabele "live-onboard" in stijl met haar oorspronkelijke ontwerp. De afgelopen jaren is er veel gedaan om haar in haar huidige staat te brengen. Zeer geschikt voor wonen en leven aan boord met extra accommodatie. Ideaal voor familie of (betalende) gasten tot in totaal 11 personen. Multi level ruimte met salon, open kombuis, stuurhuis met kantoor en 6 slaaphutten met 3 badkamers. Haar range is met 5000nm transatlantisch. Wat zijn uw reis ambities? Carribean of Noordpool?

Marc Weijnenberg

SPECIFICATIES

Afmetingen	24.95 x 6.30 x 3.20 (m)	Bouwer	Westvlaamse Scheepwerven NV Oostkamp
Bouwjaar	1961	Hutten	6
Materiaal	Staal	Slaapplaatsen	11
Motor(en)	1 x ABC-Engines 6MDX diesel	Pk/Kw	250.00 (pk), 184.00 (kw)
Vraagprijs	verkocht (BTW)	Ligplaats	Nederland

CONTACT

Kantoor	De Valk Thuishaven	Telefoon	+31 35 5829042
Adres	Marinaweg 8 (postal address) 1361 AC Almere NL	E-mail	thuishaven@devalk.nl

DISCLAIMER

Hoewel er uiterste zorg besteed is aan de correctheid, volledigheid en actualiteit van onze informatie kunnen hieraan geen rechten worden ontleend.



LONG RANGE PILOTHOUSE TRAWLER

ALGEMEEN

Model	LONG RANGE PILOTHOUSE TRAWLER
Type	motorjacht
Lengte (m)	24,95
Breedte (m)	6,30
Diepgang (m)	3,20
Doorvaarhoogte min (m)	11,50
Stahoogte (m)	1,95
Bouwjaar	1961
Gebouwd door	Westvlaamse Scheepwerven NV Oostkamp
Land	België
Waterverplaatsing (t)	130
Ballast (ton)	beton
Romp materiaal	staal
Romp kleur	blauw
Rompvorm	S-spant
Kimkielen	ja
Materiaal opbouw	staal
Stootlijst	staal
Dek materiaal	staal
Afwerking dek	anti-slip verf
Antifouling (jaar)	Laatste hellingbeurt 2023
Dorades	ja
Raamlijsten	messing
Raammateriaal	hardglas
Dekluik	ja
Patrijspooten	messing
Isolatie	steenwol
Brandstoftank (liter)	staal 2 x 10.000
Inhoudsmeter (brandstoftank)	ja
Brandstof dagtank (liter)	staal 450



LONG RANGE PILOTHOUSE TRAWLER

Inhoudsmeter (dagtank)	ja
Drinkwatertank (liter)	staal 10.000
Vuilwatertank (liter)	staal 150
Stuurwiel	hydraulisch
Noodhelmstok	elektrisch
Extra info verfsysteem	Onderwaterschip gestraald 2018, opbouw geschilderd 2019, romp laatst geschilderd 2023
Extra info	CBB/CVO geldig tot maart 2031, geregistreerd in Nederland onder 24 mtr

ACCOMMODATIE

Hutten	6
Slaapplaatsen	11
Interieur	mahonie Jatoba
Vloer	hout
Achterdek	ja
Stuurhut	met kantoorruimte en achterdek
Salon	Salon over de volle breedte van het achterschip met open keuken
Stahoogte salon (m)	1,95
Verwarming	centrale verwarming ACV/Elco (220v-diesel) + Diodom pellet stove, plus remote app
Verwarming 2	centrale verwarming 4 x Solar collector (2023)
Achterkajuit	Eigenaar hut met trap vanuit de salon.
Dinette	lederen bekleding
Openslaande deur achterdek	ja
Keuken	ja
Aanrechtblad	graniet
Spoelbak	1 x (copper)
Kooktoestel	elektrisch Whirlpool induction 4 burner (220v)
Oven	Siemens (220v)
Afzuigkap	ja



LONG RANGE PILOTHOUSE TRAWLER

Koelkast	2 x (220v)
Vriezer	1 x (220v)
Warmwatersysteem	via CV Boyler
Waterdruksysteem	elektrisch DAB Skybox pressure pump
Vaatwasser	Indesit (220v)
Koffiezetapparaat	plus Airfryer
Kommaliewan	ja
Eigenaarshut	tweepersoonsbed
Lengte bed (m)	2,00 x 1,70 mtr, stahoogte 1,93 mtr
Kledingkast	hangend/lades/legplanken
Badkamer	en suite I
Toilet	en suite
Toilet Systeem	elektrisch
Wasbak	in de badkamer
Douche	apart
Gastenhut 1	tweepersoonsbed
Lengte bed (m)	2,10 x 1,60 mtr, stahoogte 1,85/1,95 mtr
Kledingkast	hangend en legplanken
Gastenhut 2	tweepersoonsbed
Lengte bed (m)	1,90 x 1,40 mtr, stahoogte 2,00 mtr
Kleerkast	hangend en legplanken
Badkamer	gedeeld II
Toilet	gedeeld
Toilet systeem	elektrisch
Wasbak	in de badkamer
Douche	gedeeld
Extra info	De bedlengte in de gastenhutten kan verlengd worden.
Gastenhut 3	tweepersoonsbed
Lengte bed (m)	1,90 x 1,40 mtr, stahoogte 2,00 mtr
Kleerkast	hangend en legplanken
Badkamer	gedeeld III
Toilet	gedeeld



LONG RANGE PILOTHOUSE TRAWLER

Toilet systeem	elektrisch
Wasbak	in de badkamer
Douche	gedeeld
Gastenhut 4	eenpersoonsbed (or storage room)
Lengte bed (m)	Kinderbed (kan met niet te veel werk aangepast worden)
Kleerkast	hangend en legplanken
Wasmachine	Bosch (220v)
Droger	Siemens (220v)
Extra info	Het halletje heeft voldoende kapstokruimte en een dagtoilet met wasbak
Extra info	Op het voordek is een ruime garage/opslagruimte met werkbank (plus toegang tot de boegschroef installatie)

MOTOR(EN)

Aantal motoren	1
Merk	ABC-Engines
Type	6MDX
Pk	250
kW	184
Brandstof	diesel
Geïnstalleerd in jaar	1961
Maximale snelheid (kn)	8,5
Kruissnelheid (kn)	7
Verbruik (l/uur)	25
Bereik (nm)	5000
Koelsysteem motor	gesloten kielkoeling
Aandrijving	schroefas
Motorbediening	bowden kabels
Keerkoppeling	hydraulisch Brevo 3510
Motorbediening	mechanisch
Boegschroef	elektrisch Kalkman Bèta 40E 220v 20hp (2021)
Uitlaatsysteem	droog



LONG RANGE PILOTHOUSE TRAWLER

Type schroef	vast
Schroefbladen	4 (1600mm)
Materiaal schroefas	Staal
Smering schroefas	vet
Elektrische lenspomp	met aanzuig verdeelblok
Elektrische installatie	24v/220v/400v
Generator	Stamford 20kVA (380v)
Generator 2	Lister Petter Stanford 15kVA (230v)
Startaccu	nee, de hoofdmotor wordt met lucht gestart
Lichtaccu	720ah (2019)
Accu monitor	Victron
Acculader/omvormer	Victron Quattro 24v/5000watt/100amp
Zonnecellen	4 x Jinko 440wp (1760wp) + Victron MPPT smartcontroller (2023)
Walstroom	met kabel 230v / 400v AC
Scheidingstrafo	Victron 3600
Extra info	Luchtcompressor, hydraulisch Powerpack, dubbel diesel-filter systeem

NAVIGATIE

Kompas	Sestrel
Electrisch kompas	via de autopiloot plus Furuno Satelliet
Marifoon	2 x Shipmate RS8300
Handmarifoon	ja
Autopiloot	Furuno Navpilot (hydraulic)
Roerstand aanwijzer	ja
Radar	Simrad
GPS	Simrad
Plotter	voor de navigatie, GPS, koers, camera's en AIS 2 x Simrad
Navtex	Furuno NX-300
Wifi antenne	met onboard netwerk
Elektronische kaart(en)	ja



LONG RANGE PILOTHOUSE TRAWLER

AIS transceiver	Carbon Pro True Heading
Zendinstallatie	MF/HF beschikbaar maar niet geïnstalleerd
Epirb	ja
Camera	Camera's rondom het schip en motorkamer
Navigatieverlichting	ja
Zoeklicht	ja
Extra info	Set walkie-talkies voor communicatie aan boord/dek

UITRUSTING

Zonnetent	over het achterdek
Kuiptafel	op het achterdek
Kuipstoelen	op het achterdek
Zwemtrap	aluminium
Dekdouche	warm + koud water (via aansluiting bij het voordek)
Anker	Pool
Ankerketting	60 mtr
Ankerlier	hydraulisch
Kaapstander	hydraulisch
Davits	(removable)
Davits bediening	elektrisch
Dekkraan	elektrisch
Zeereeling	staal
Zij-instap in reling	met loopplank 2 x
Reddingsvlot	container 2 x
Reddingsvlot (pers)	2 x 15
Reddingsvlot laatst gekeurd	service datum verlopen
Zwemvesten	30
Reddingsboei	3
Ruitenwisser	2 x
Hoorn	luchtdruk
Stootkussens	ja



LONG RANGE PILOTHOUSE TRAWLER

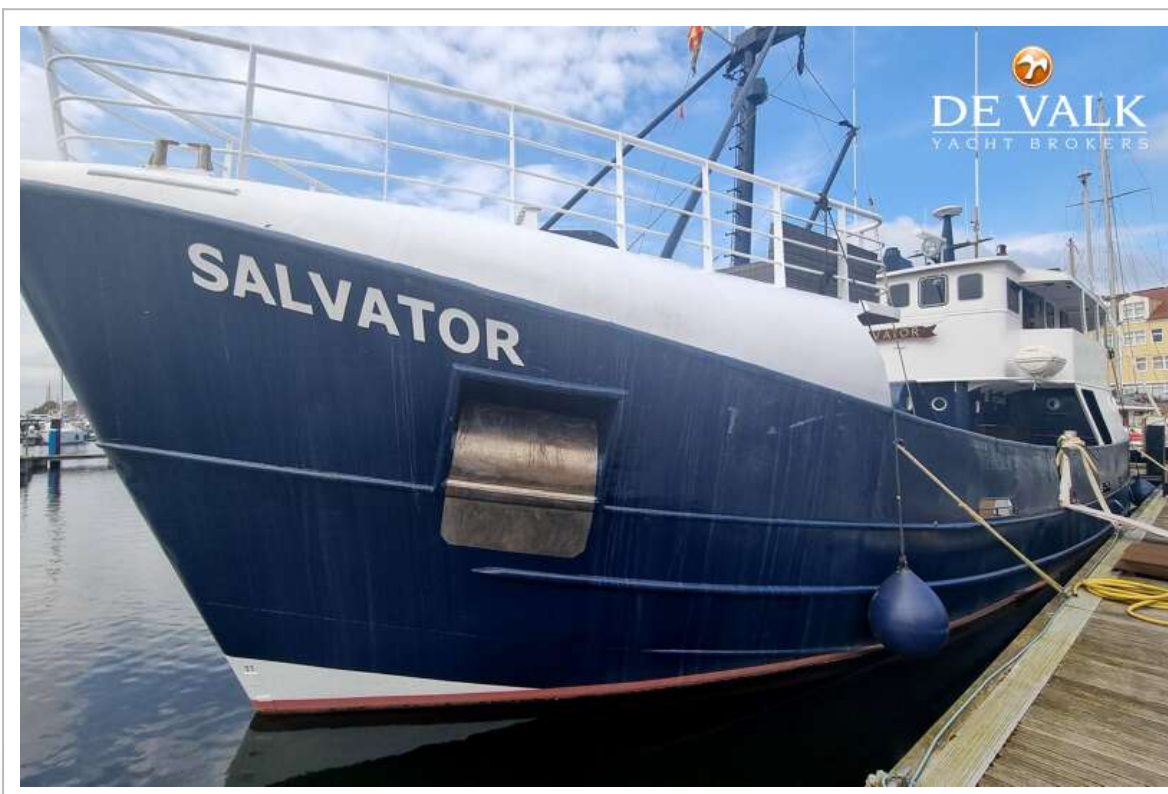
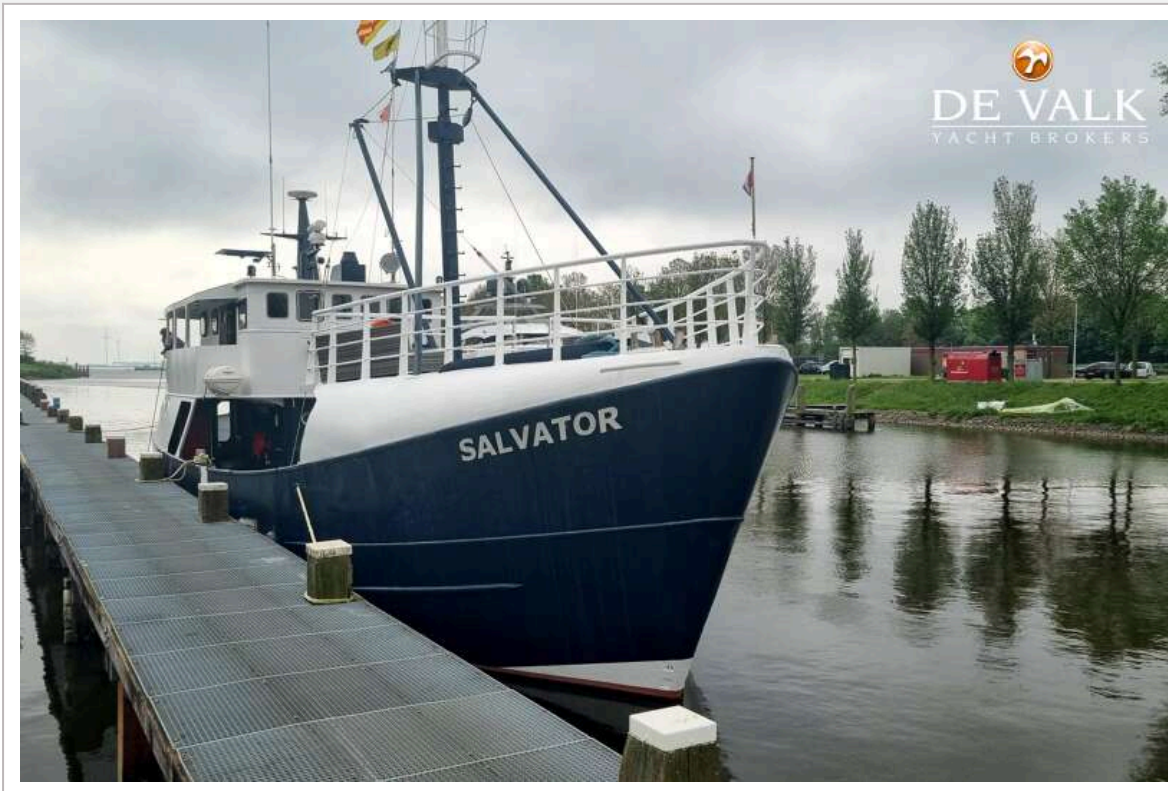
Landvasten	ja
Reserve onderdelen	ja
Gereedschap	ja
TV	In de salon op lift en kantoor van de stuurhut 2 x
TV-ontvanger	streaming via wifi netwerk
Surround Sound System	Harmen Kardon
Speakers in salon	ja
Klok - barometer	ja
Brandblusser	ja
Brandblusser laatst gekeurd	2023
Brandblusser in motorkamer	2 x



LONG RANGE PILOTHOUSE TRAWLER



LONG RANGE PILOTHOUSE TRAWLER



LONG RANGE PILOTHOUSE TRAWLER



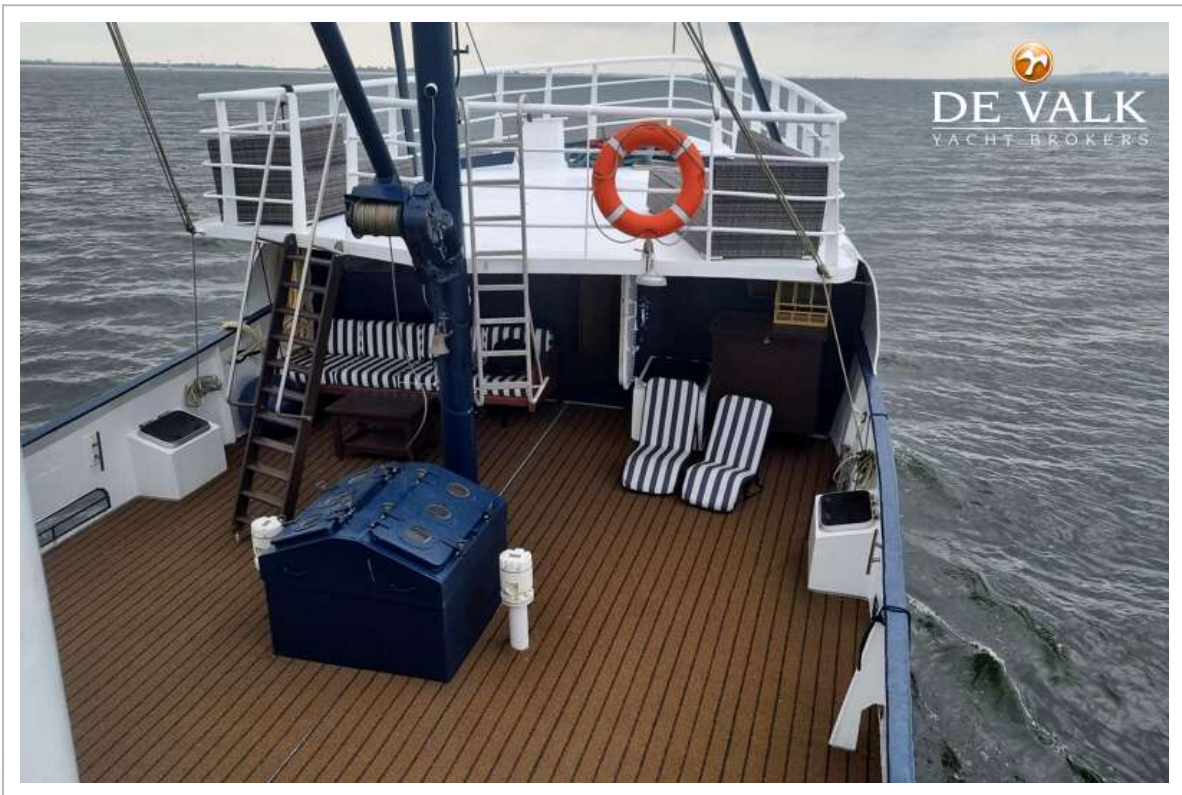
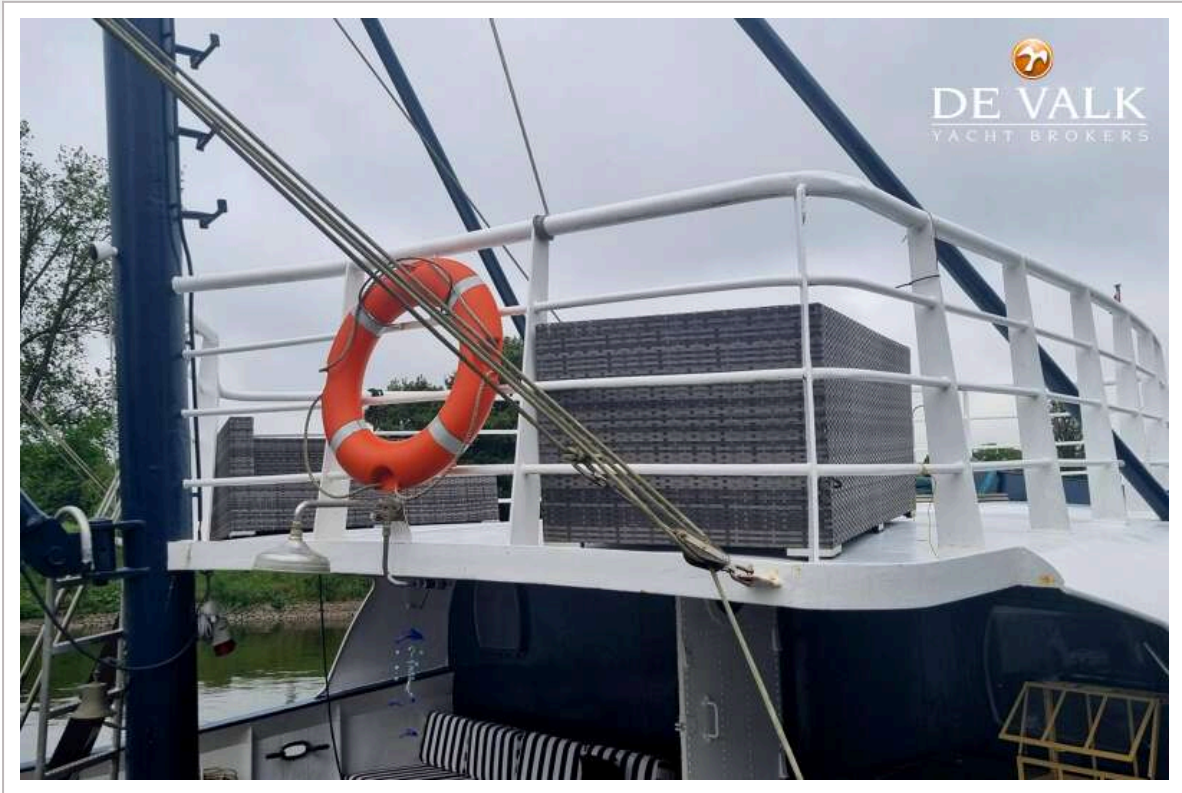
LONG RANGE PILOTHOUSE TRAWLER



LONG RANGE PILOTHOUSE TRAWLER



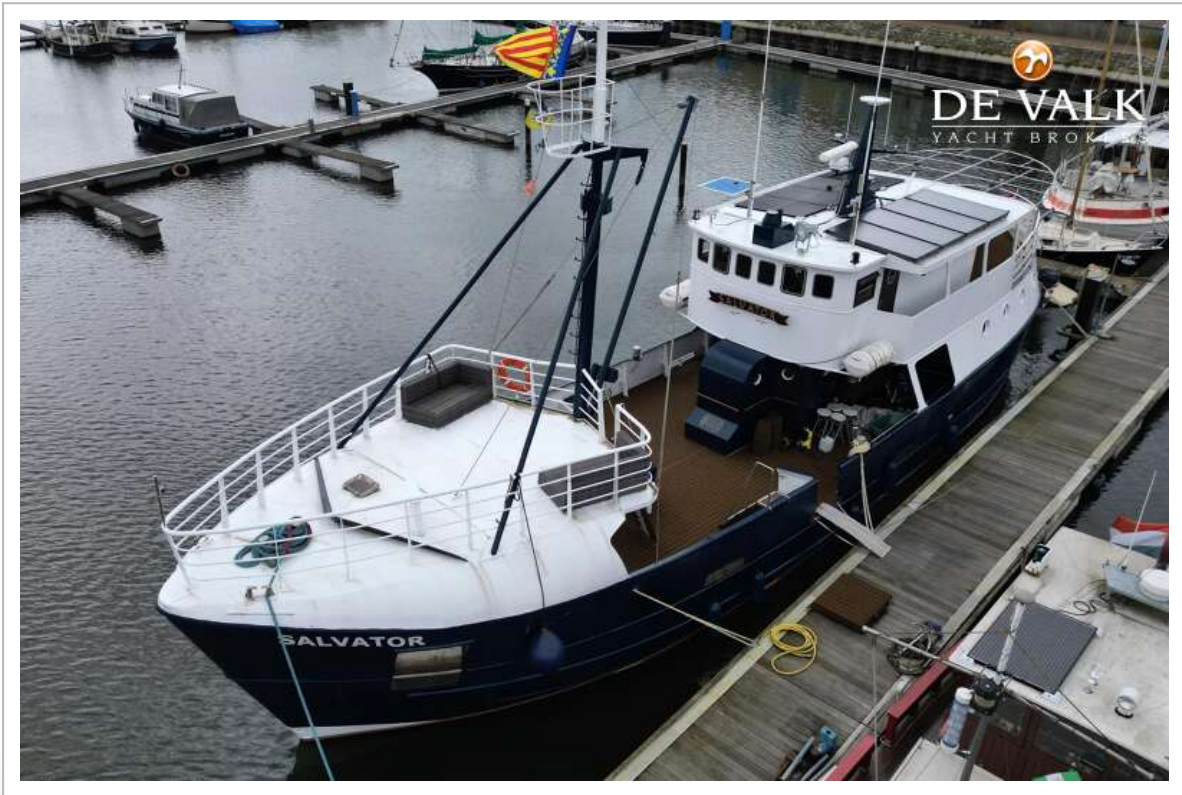
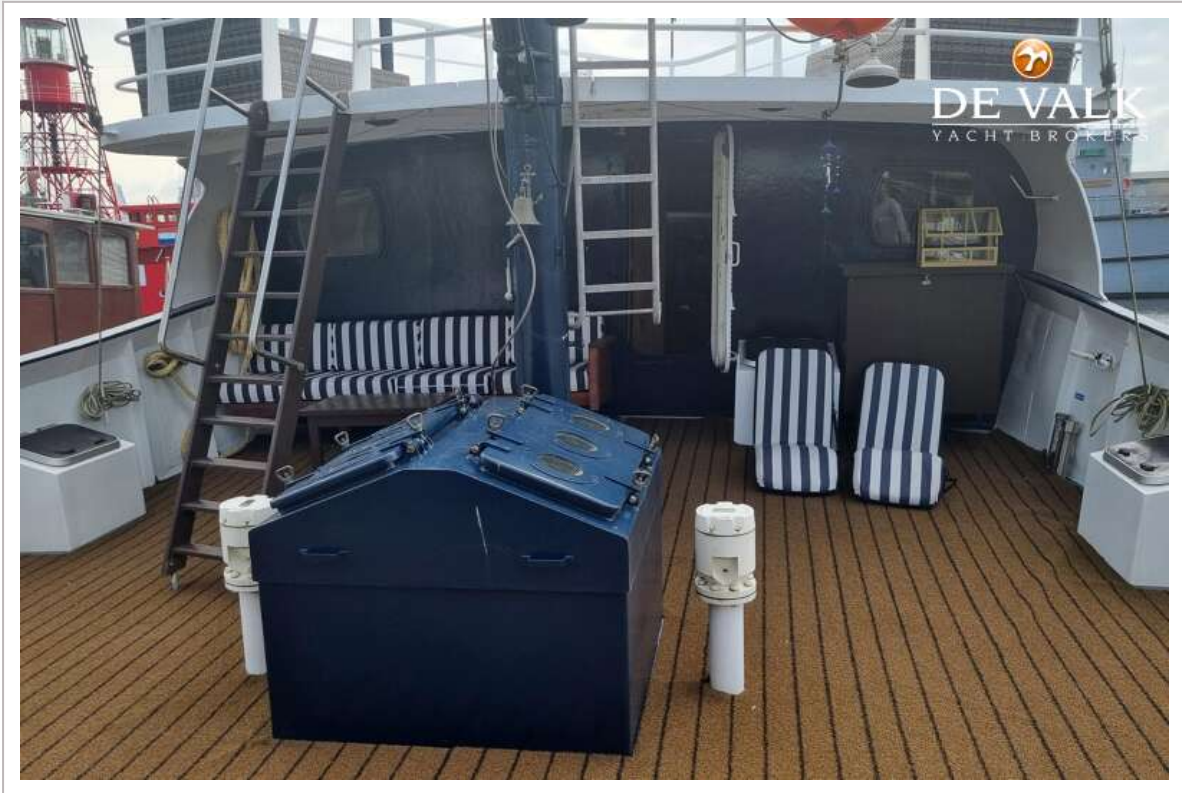
LONG RANGE PILOTHOUSE TRAWLER



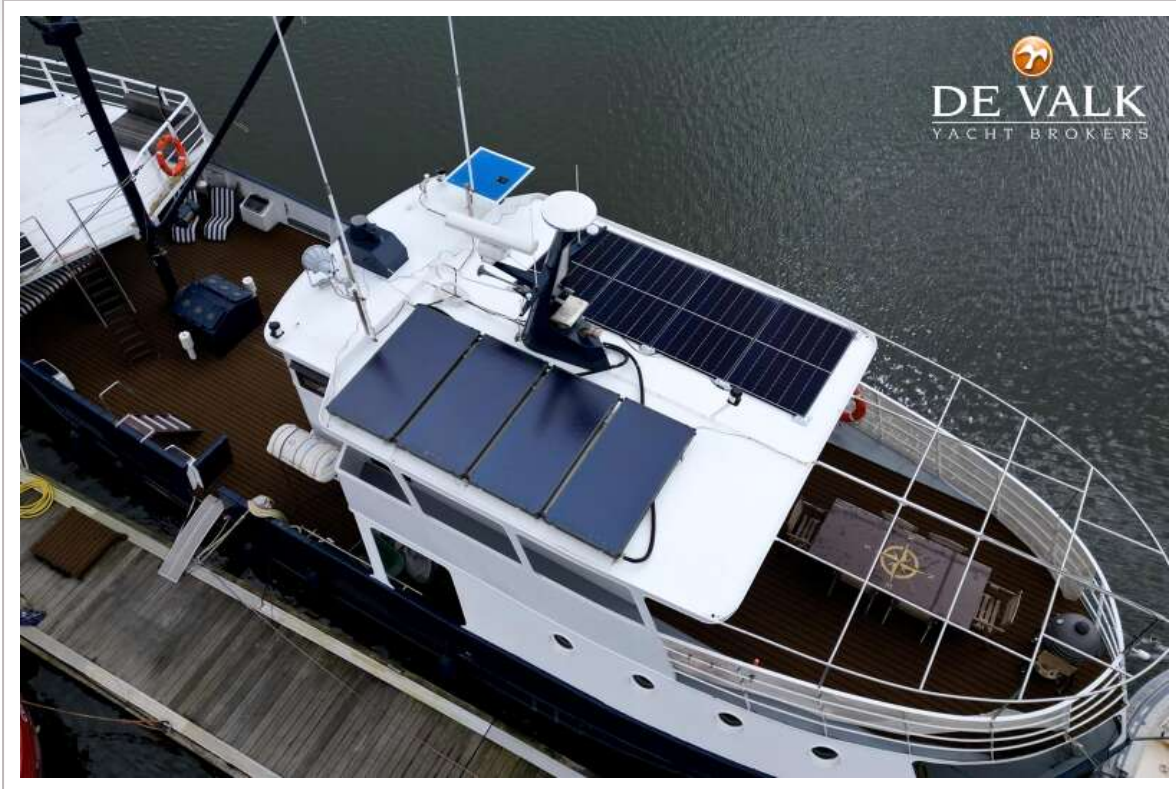
LONG RANGE PILOTHOUSE TRAWLER



LONG RANGE PILOTHOUSE TRAWLER



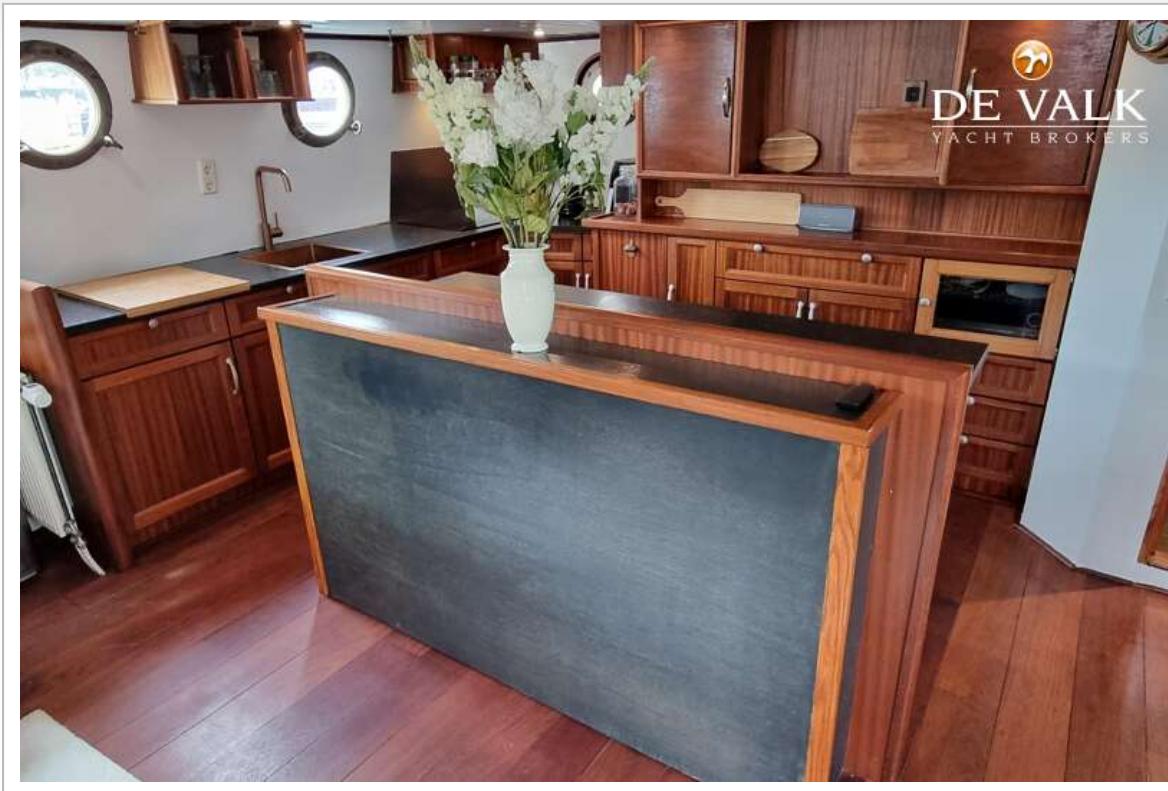
LONG RANGE PILOTHOUSE TRAWLER



LONG RANGE PILOTHOUSE TRAWLER



LONG RANGE PILOTHOUSE TRAWLER



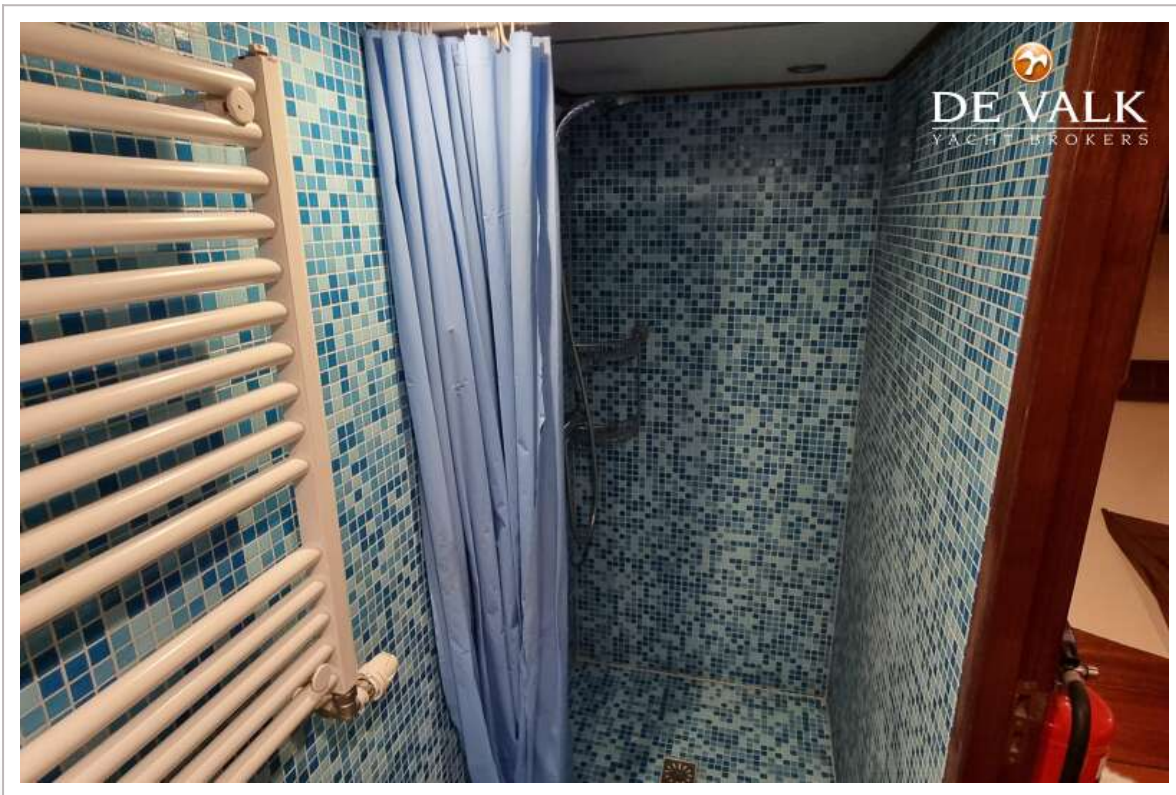
LONG RANGE PILOTHOUSE TRAWLER



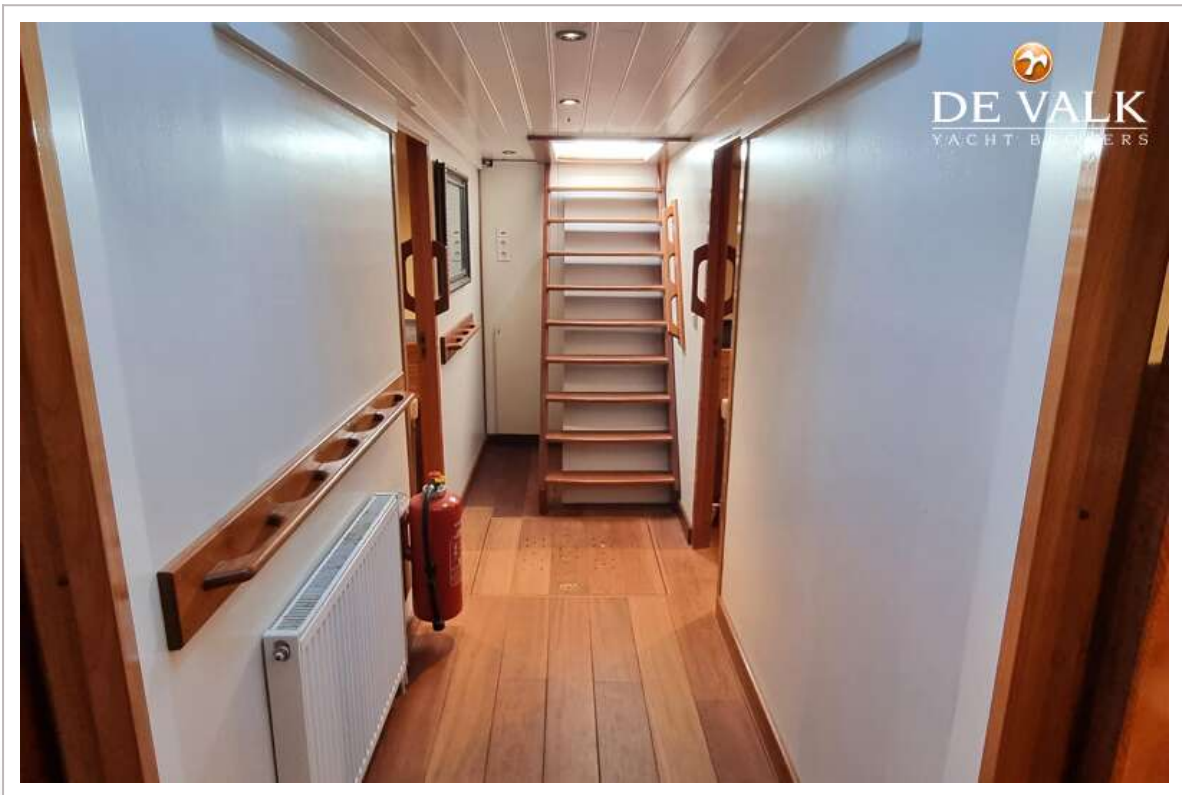
LONG RANGE PILOTHOUSE TRAWLER



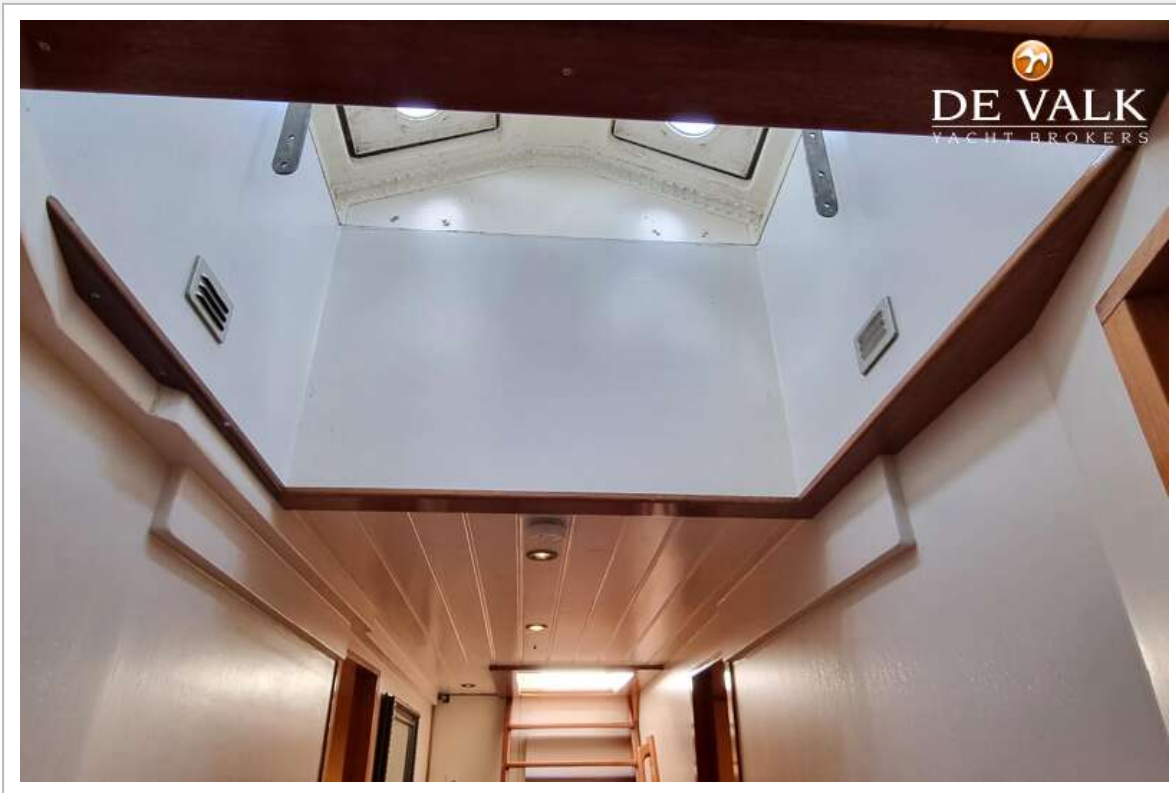
LONG RANGE PILOTHOUSE TRAWLER



LONG RANGE PILOTHOUSE TRAWLER



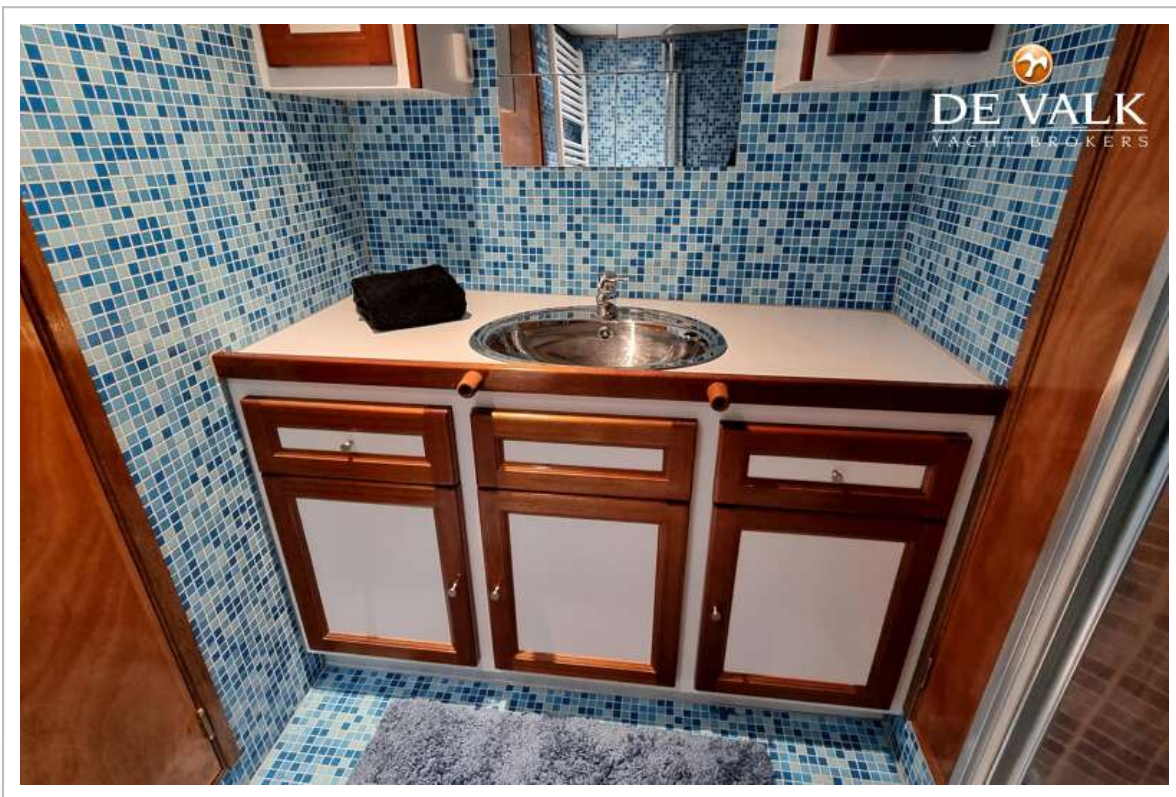
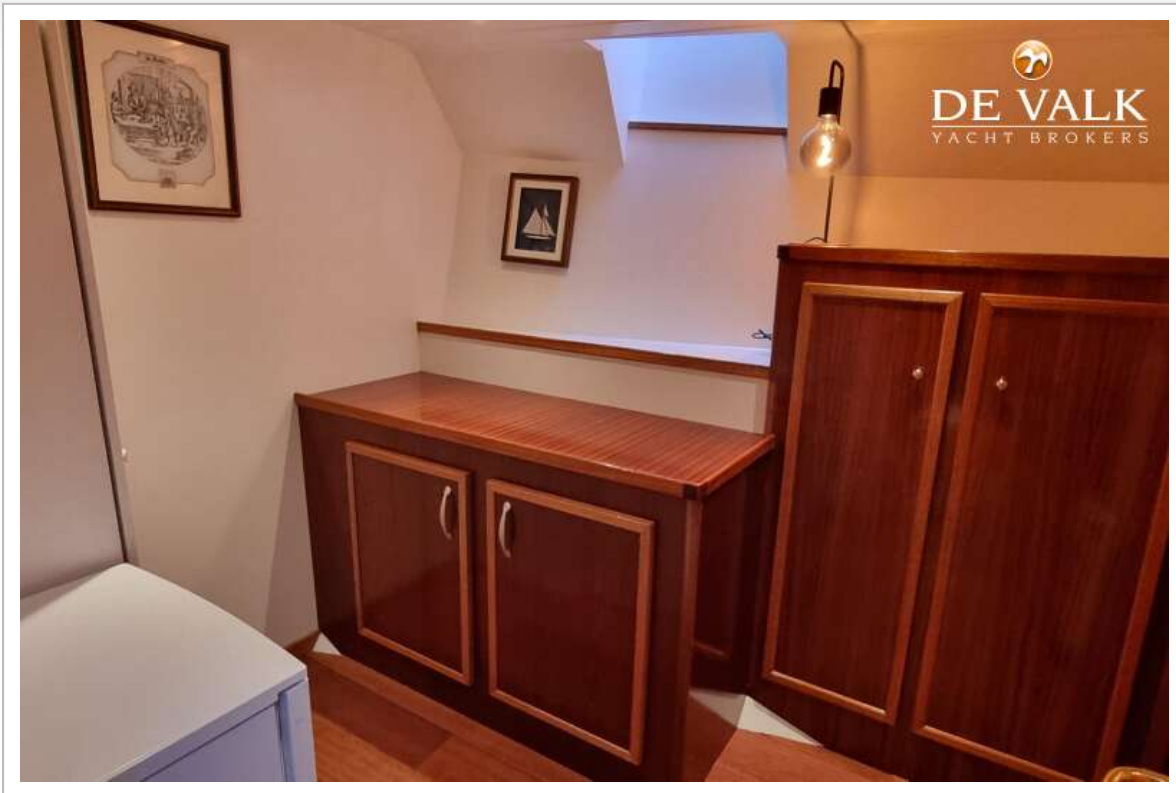
LONG RANGE PILOTHOUSE TRAWLER



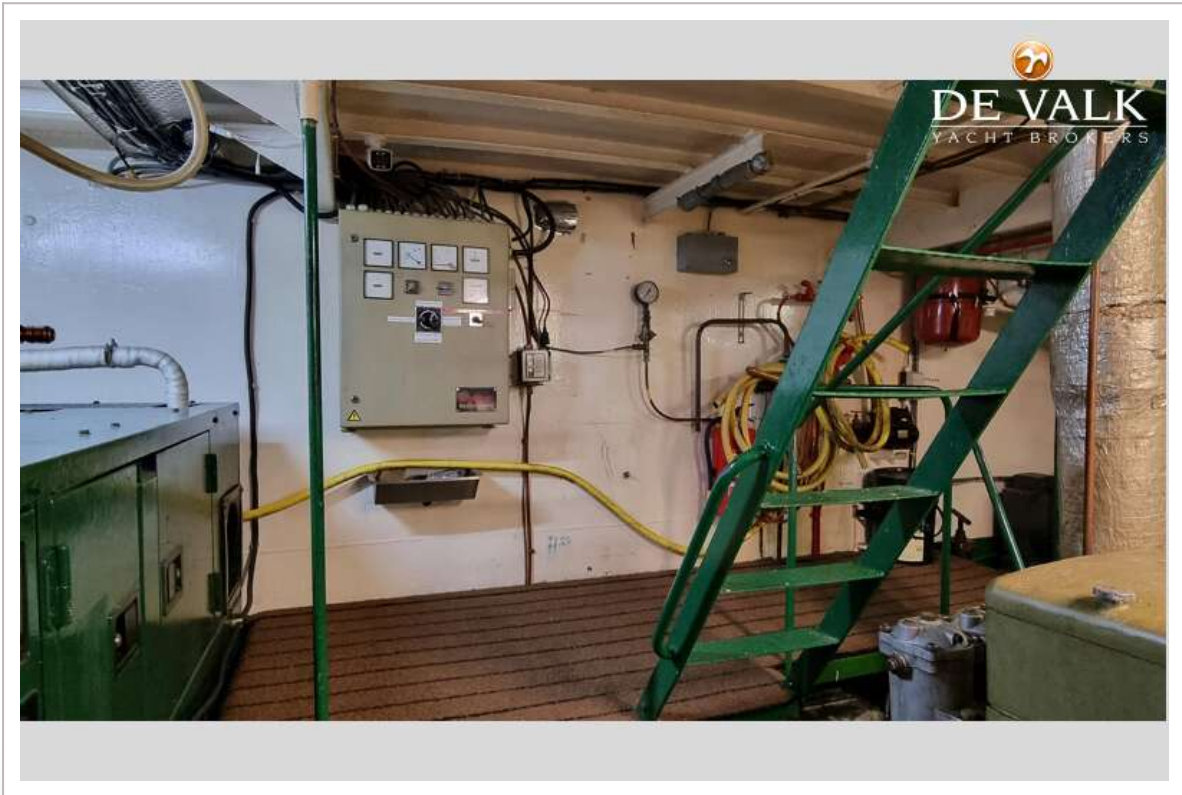
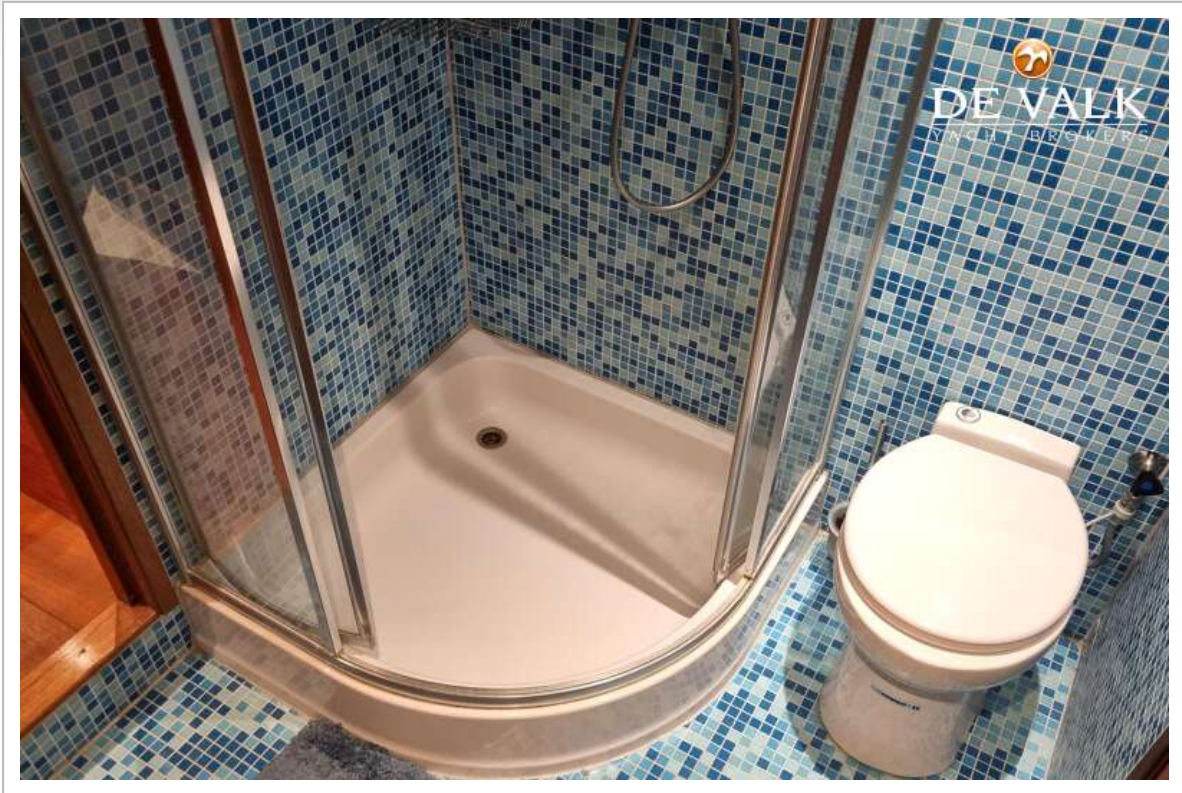
LONG RANGE PILOTHOUSE TRAWLER



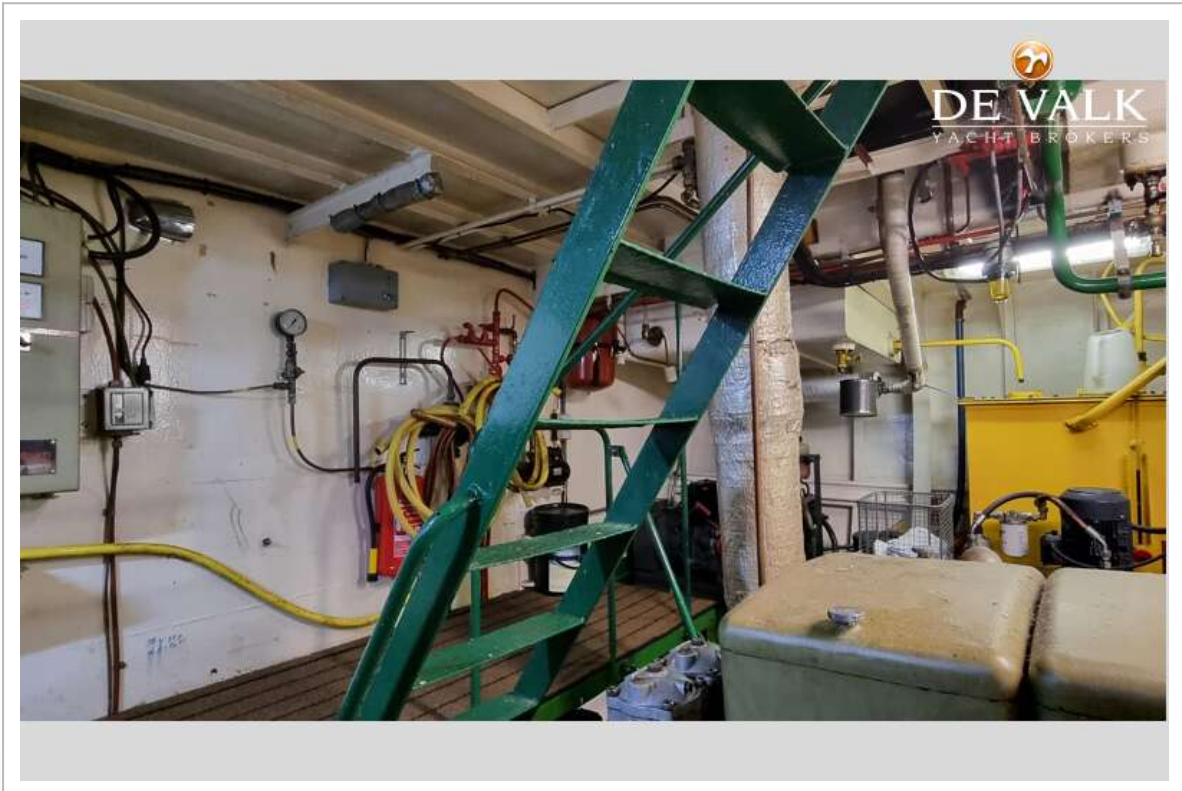
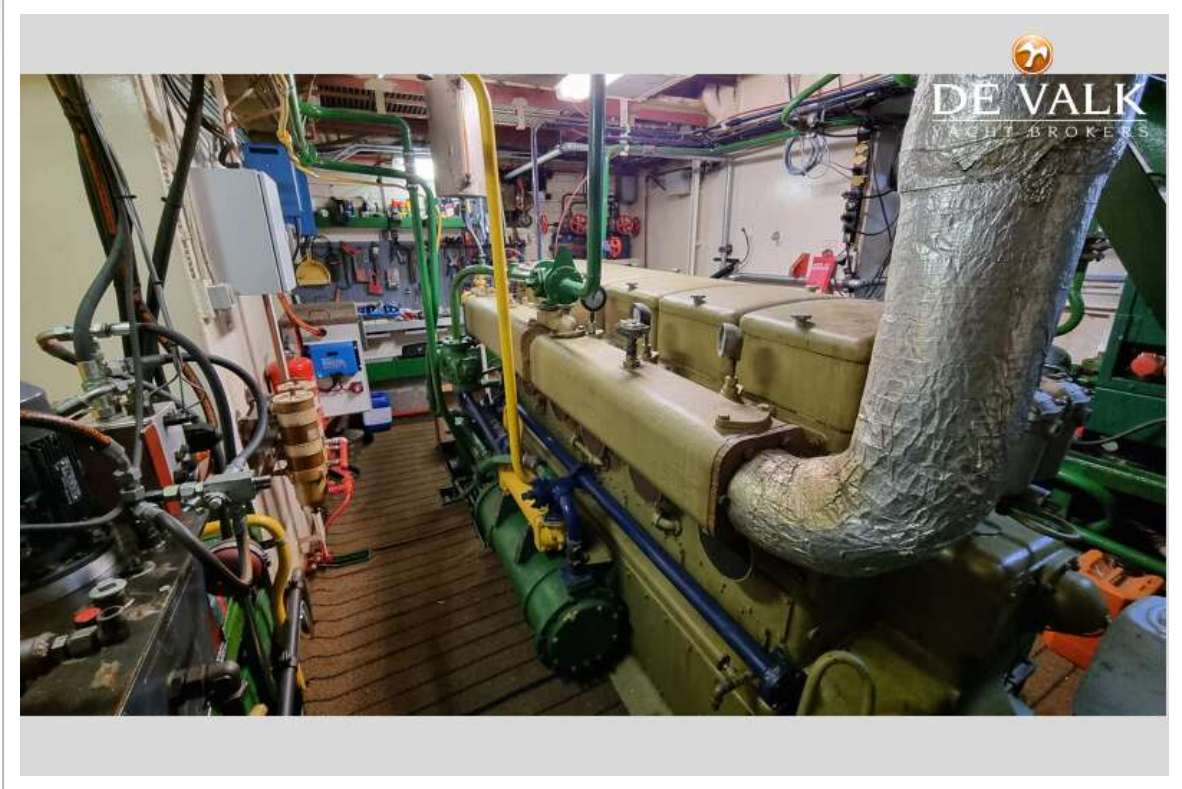
LONG RANGE PILOTHOUSE TRAWLER



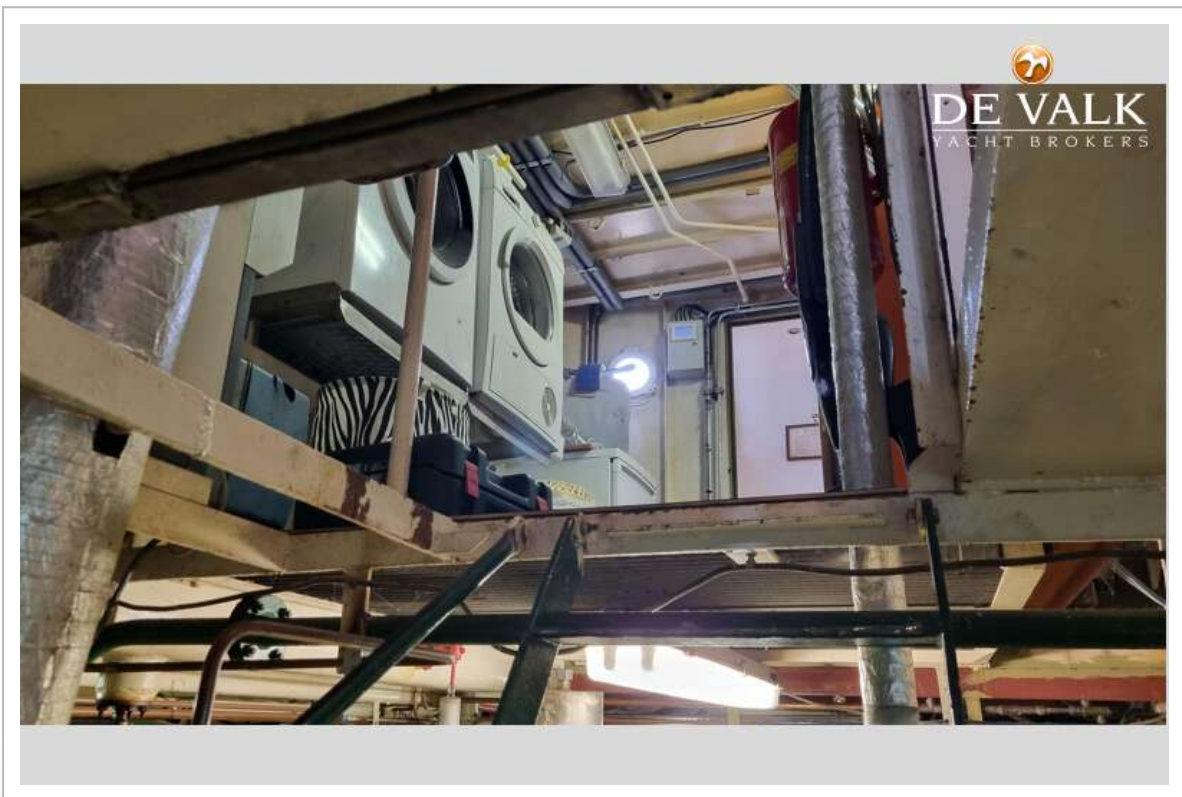
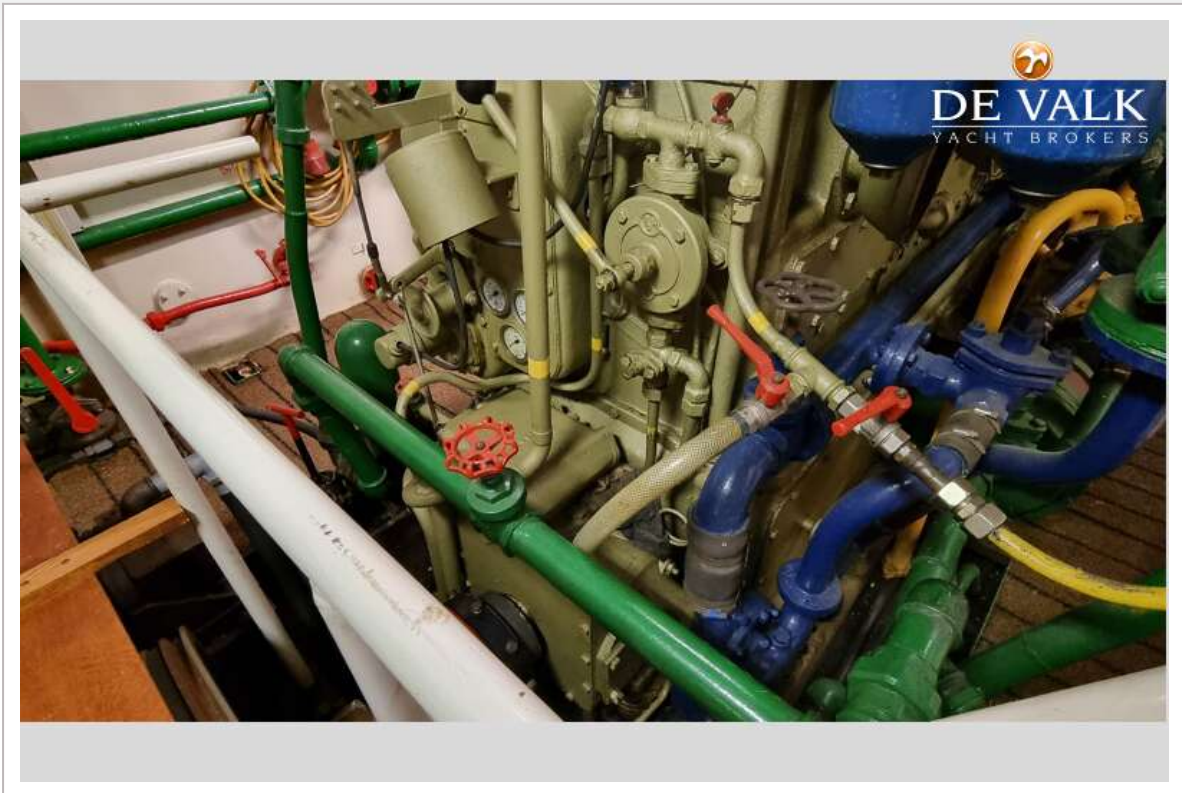
LONG RANGE PILOTHOUSE TRAWLER



LONG RANGE PILOTHOUSE TRAWLER



LONG RANGE PILOTHOUSE TRAWLER



LONG RANGE PILOTHOUSE TRAWLER

