



DE VALK
YACHT BROKERS



HAKVOORT 65



DE VALK
YACHT BROKERS

VAN DE MAKELAAR

De Hakvoort 66 "Challenger" is gebouwd op de welbekende Hakvoort werf in Monnickendam, Nederland en ontworpen door Pieter Beeldsnijder. Door haar isolatie, vier cabine indeling, generator, was- en droogmachine en centrale verwarming is "Challenger" zeer comfortabel voor langere reizen en langer verblijf aan boord. Ze is uitgerust met een goede navigatieset, dubbele Detroit 650 pk dieselmotoren wat haar het perfecte motorjacht maakt om de Europese waterwegen te verkennen. Eigenaar staat open voor betaling in crypto valuta.

Reinier van der Wolf

SPECIFICATIES

Afmetingen	20.08 x 5.35 x 1.50 (m)	Bouwer	Hakvoort Shipyards BV - Monnickendam
Bouwjaar	1988	Hutten	4
Materiaal	Aluminium	Slaapplaatsen	8
Motor(en)	2 x Detroit 8V92TI diesel	Pk/Kw	2 x 650.00 (pk), 478.40 (kw)
Vraagprijs	Onder Bieding (BTW)	Ligplaats	bij verkoopkantoor

CONTACT

Kantoor	De Valk Monnickendam B.V.	Telefoon	+31 (0)299 65 63 50
Adres	Hoogedijk 6 1145 PM Katwoude NL	E-mail	monnickendam@devalk.nl

DISCLAIMER

Hoewel er uiterste zorg besteed is aan de correctheid, volledigheid en actualiteit van onze informatie kunnen hieraan geen rechten worden ontleend.



ALGEMEEN

Model	HAKVOORT 65
Type	motorjacht
Lengte (m)	20,08
Breedte (m)	5,35
Diepgang (m)	1,50
Stahoogte (m)	2,10
Bouwjaar	1988
Gebouwd door	Hakvoort Shipyards BV - Monnickendam
Land	Nederland
Ontwerper	Pieter Beeldsnijder
Waterverplaatsing (t)	48
CE norm	NA
Romp materiaal	aluminium
Romp kleur	wit
Rompvorm	knikspant
Materiaal opbouw	aluminium
Stootlijst	aluminium
Dek materiaal	aluminium
Afwerking dek	anti-slip verf
Afwerking opbouw	verf
Afwerking kuip	teak
Antifouling (jaar)	Sigma Glide systeem (2020)
Raamlijsten	aluminium
Raammateriaal	hardglas - Rhigo
Dekluik	3x Lewmar
Patrijspoorten	ja
Isolatie	schuim - from waterline to superstructure
Flybridge	ja
Radarbeugel	niet neerklapbaar
Brandstoftank (liter)	aluminium - 7000 (integrated in hull geïntegreerd integriert im Rumpf)



Inhoudsmeter (brandstoftank)	ja
Brandstof dagtank (liter)	aluminium - (integrated in hull geïntegreerd integreert im Rumpf)
Drinkwatertank (liter)	aluminium - 2000 (integrated in hull geïntegreerd integreert im Rumpf)
Inhoudsmeter (drinkwatertank)	ja
Vuilwatertank (liter)	aluminium - 1000 (integrated in hull geïntegreerd integreert im Rumpf)
Vuilwatertank afvoer	pomp
Stuurwiel	hydraulisch
Binnen stuurstand	ja
Stuurwiel op flybridge	hydraulisch
Extra info romp	In 2015 is het onderwaterschip gestraald en voorzien van een twee-componenten epoxy verfsysteem. Hierover is een siliconen antifouling geplaatst.
Extra info verfsysteem	2020 romp + opbouw geschilderd
Extra info	In mei 2025 is het binnenschipcertificaat afgegeven op dit schip.

ACCOMMODATIE

Hutten	4
Slaapplaatsen	8
Interieur	Modern hotel chic modern hotel chique moderner Hotel-Chic
Vloer	vloerbedekking
Achterdek	ja
Salon	ja
Stahoogte salon (m)	> 2.00
Verwarming	centrale verwarming + kick space by smart
Airco	Marine Airrrr (needs service)
Eetkamer	ja
Dinette	salon achterdek flybridge
Openslaande deur achterdek	ja
Keuken	U-vormig



Aanrechtblad	kunststof
Spoelbak	roestvast staal - double
Kooktoestel	elektrisch - Pelgrim: 4 burner pits Brenner
Oven	ja
Afzuigkap	ja
Koelkast	Bosch
Vriezer	Bosch
Warmwatersysteem	via CV - ACV Alfa Combi
Waterdruksysteem	elektrisch
Vaatwasser	Fagor
Kommaliewan	ja
Eigenaarshut	frans bed - mid ship midscheeps mitten im Schiff
Lengte bed (m)	2.00
Kledingkast	hangend en legplanken - with lighting inside met verlichting mit Innenbeleuchtung
Toilet	en suite
Toilet Systeem	elektrisch
Wasbak	in de hut
Douche	en suite
Bad	en suite
Gastenhut 1	stapelbed - port side bakboord backbordseite
Lengte bed (m)	2.00
Kledingkast	hangend en legplanken
Badkamer	en suite
Toilet	en suite
Toilet systeem	elektrisch
Wasbak	in de badkamer
Douche	en suite
Gastenhut 2	stapelbed - starboard stuurboord Steuerbord
Lengte bed (m)	2.00
Kleerkast	hangend en legplanken
Badkamer	en suite



Toilet	en suite
Toilet systeem	elektrisch
Wasbak	in de badkamer
Douche	en suite
Gastenhut 3	twee enkele bedden - front voor Forne
Lengte bed (m)	2.00
Kleerkast	hangend en legplanken
Badkamer	en suite
Toilet	en suite
Toilet systeem	elektrisch
Wasbak	in de badkamer
Douche	en suite
Wasmachine	Miele T1 Excellent
Droger	Miele Novtronic
Extra info	"Challenger" heeft in 2009 een grote interieur refit gehad waardoor het een moderne luxe hotel feeling heeft.

MOTOR(EN)

Aantal motoren	2
Merk	Detroit
Type	8V92TI
Pk	650
kW	478.40
Brandstof	diesel
Geïnstalleerd in jaar	1988
Motoruren	BB: 7321 SB: 9266
Koelsysteem motor	indirecte warmtewisselaar
Aandrijving	schroefas
Motorbediening	elektrisch - Vetus + RMC remote motor control
Keerkoppeling	hydraulisch - ZF
Boegschroef	elektrisch - SidePower + remote



Uitlaatsysteem	watergekoeld
Type schroef	vast
Schroefbladen	4
Materiaal schroefas	roestvast staal
Smering schroefas	water
Elektrische lenspomp	ja
Bilge alarm	ja
Elektrische installatie	12 + 24 + 230v
Generator	natte uitlaat - Cummins Onan 13,5 Kva (2014)
Draaiuren generator	volgens urenteller : 7518
Startaccu	Exide AGM marine 3x (2/2024)
Lichtaccu	4x Centrac dual power semi tractie 12V/225Ah (2/2024)
Boegschroefaccu	4x 12V/110Ah AGM Deep Cycle Batt
Accu monitor	Mastervolt
Acculader/omvormer	Mastervolt Mass Combi 24 4000-120
Walstroom	met kabel
Extra info	In 2021 is er aantoonbaar professioneel groot onderhoud uitgevoerd aan de motoren.

NAVIGATIE

Kompas	Ship head + Suunto
Dieptemeter	Raymarine
Log	Simrad CE44
Marifoon	Skanti VHF1000DSC (pilothouse) Garmin (flybrigde)
Handmarifoon	Icom
Autopiloot	2x Raymarine P70 + 1x remote S100 Neco Marine
Radar	Simrad DS44
GPS	Simrad JRC J-Nav 500
Plotter	Simrad CE44 Simrad DS44
AIS ontvanger	EM-Trak A200 Class A
Navigatieverlichting	ja



Zoeklicht

Ray-Line

UITRUSTING

Kuiptent	ja
Bimini	op flybridge
Kuipkussens	ja
Zwemplatform	geïntegreerd in romp - with teak met teak mit Teak
Loopplank	met bijboot lift
Anker	ja
Ankerketting	ja
Ankerlier	elektrisch
Bijboot	ja
Buitenboordmotor	ja
Zeereeling	aluminium
Handgreep (opbouw)	roestvast staal
Zij-instap in reling	ja
Reddingsboei	ja
Ruitenwisser	3x
Hoorn	elektrisch
Verrekijker	ja
Stootkussens	ja
Landvasten	ja
Reserve onderdelen	ja
Gereedschap	ja
TV	ja
Radio-cd speler	ja
Speakers in salon	Bose
Brandblusser	ja



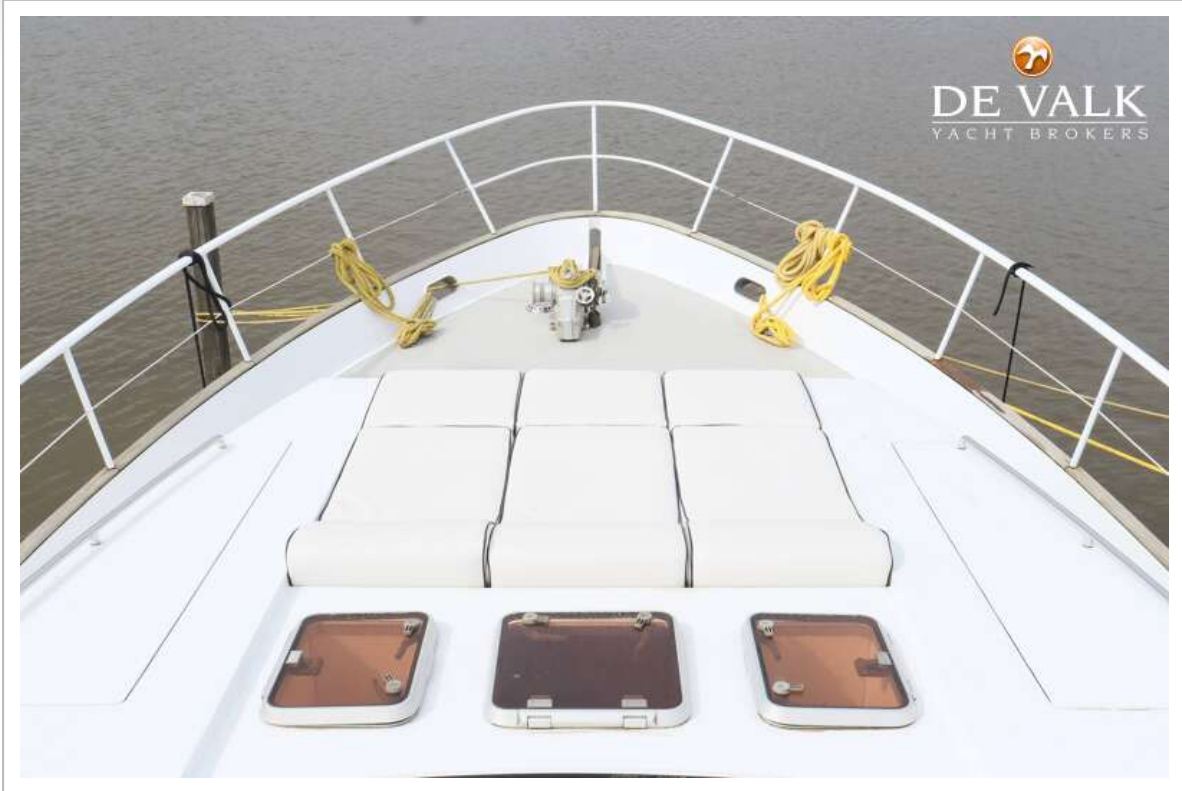
HAKVOORT 65



HAKVOORT 65



HAKVOORT 65



HAKVOORT 65

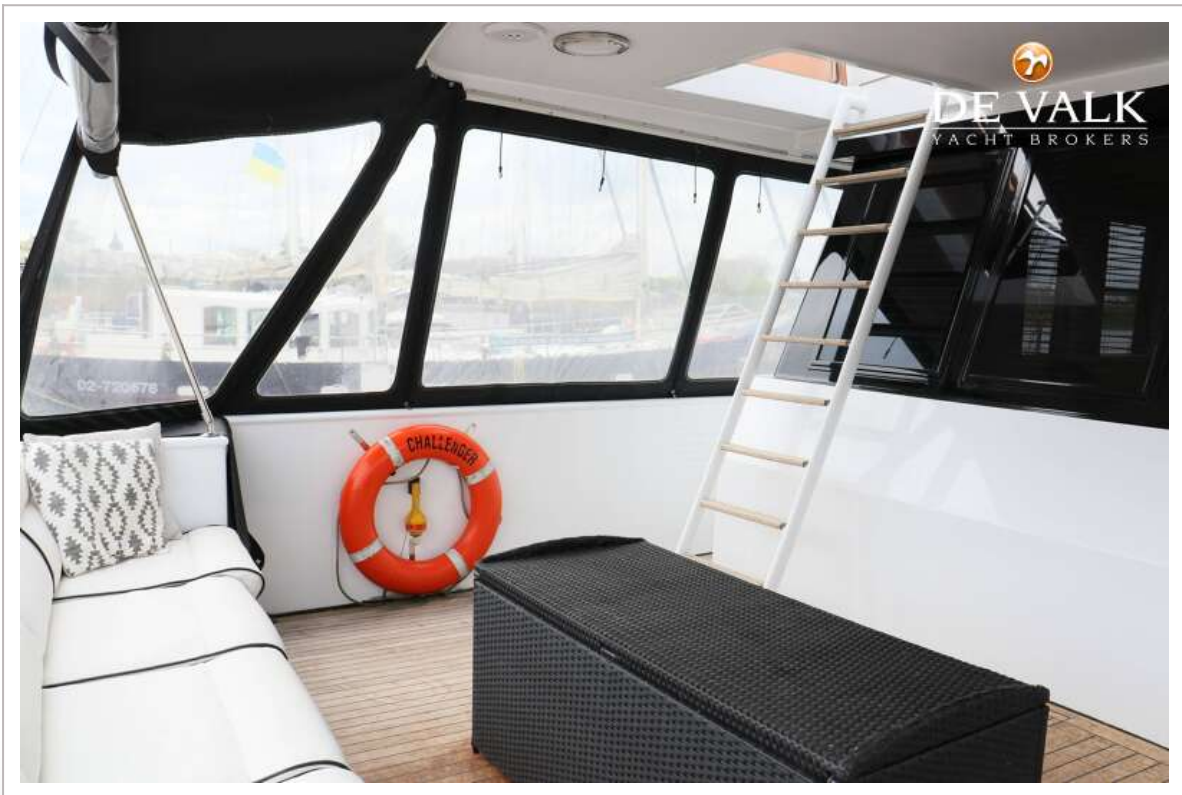




HAKVOORT 65



HAKVOORT 65

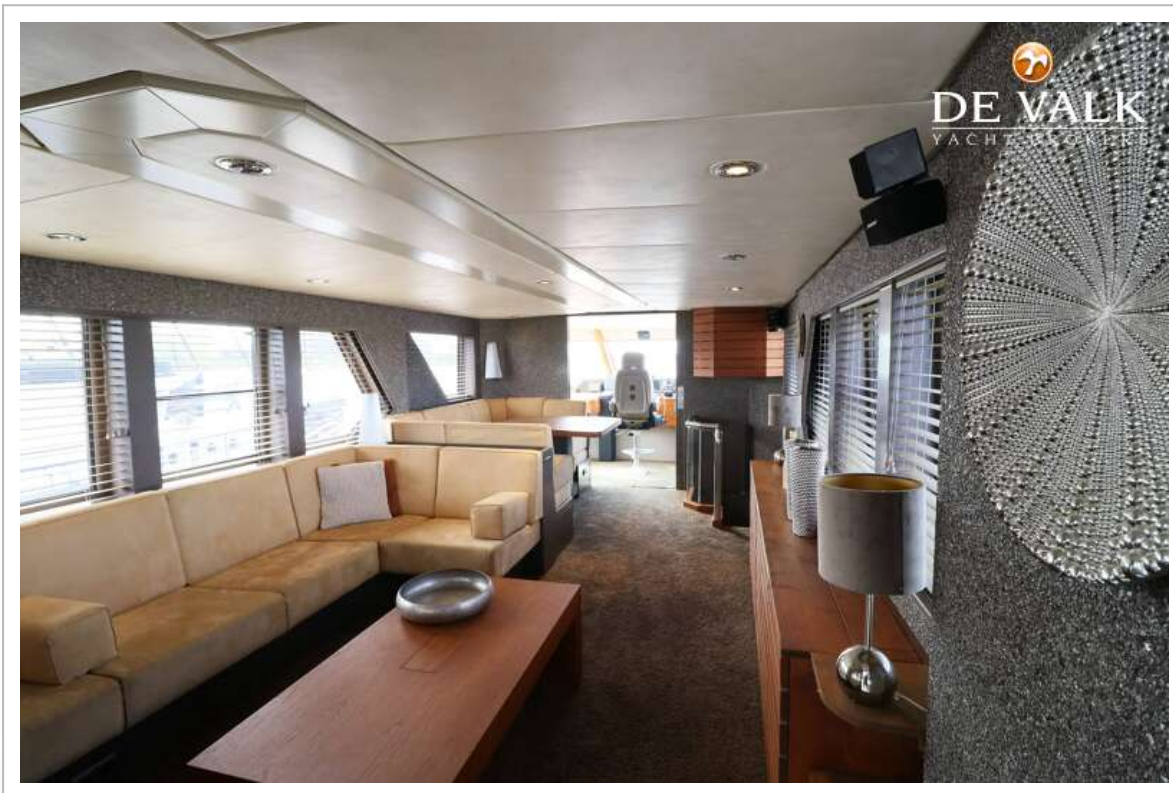


HAKVOORT 65



HAKVOORT 65

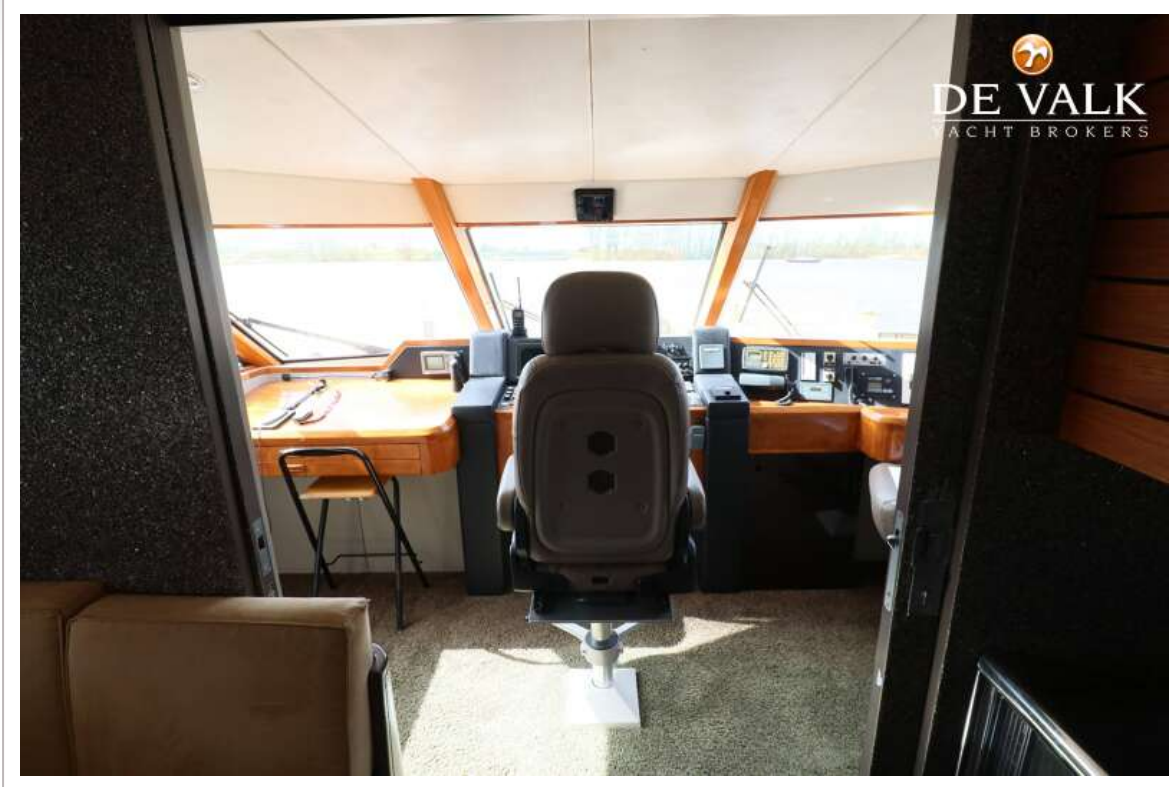




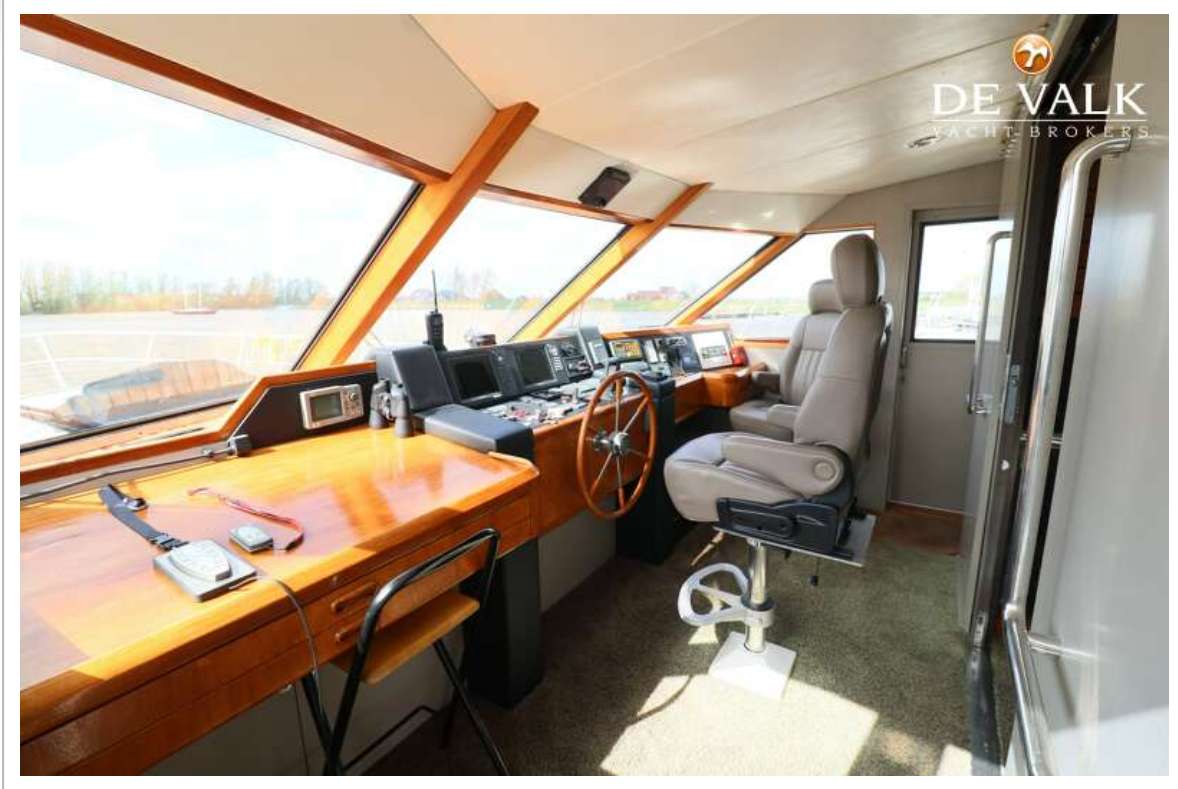
HAKVOORT 65



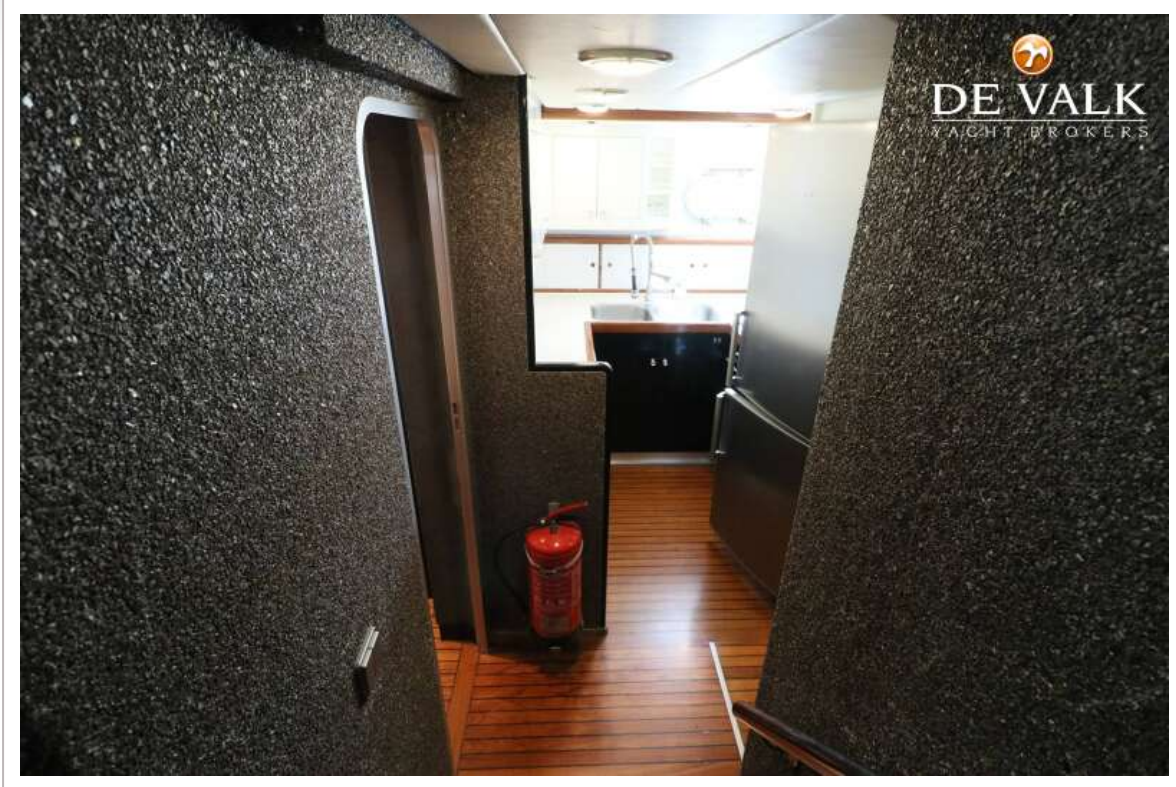
HAKVOORT 65

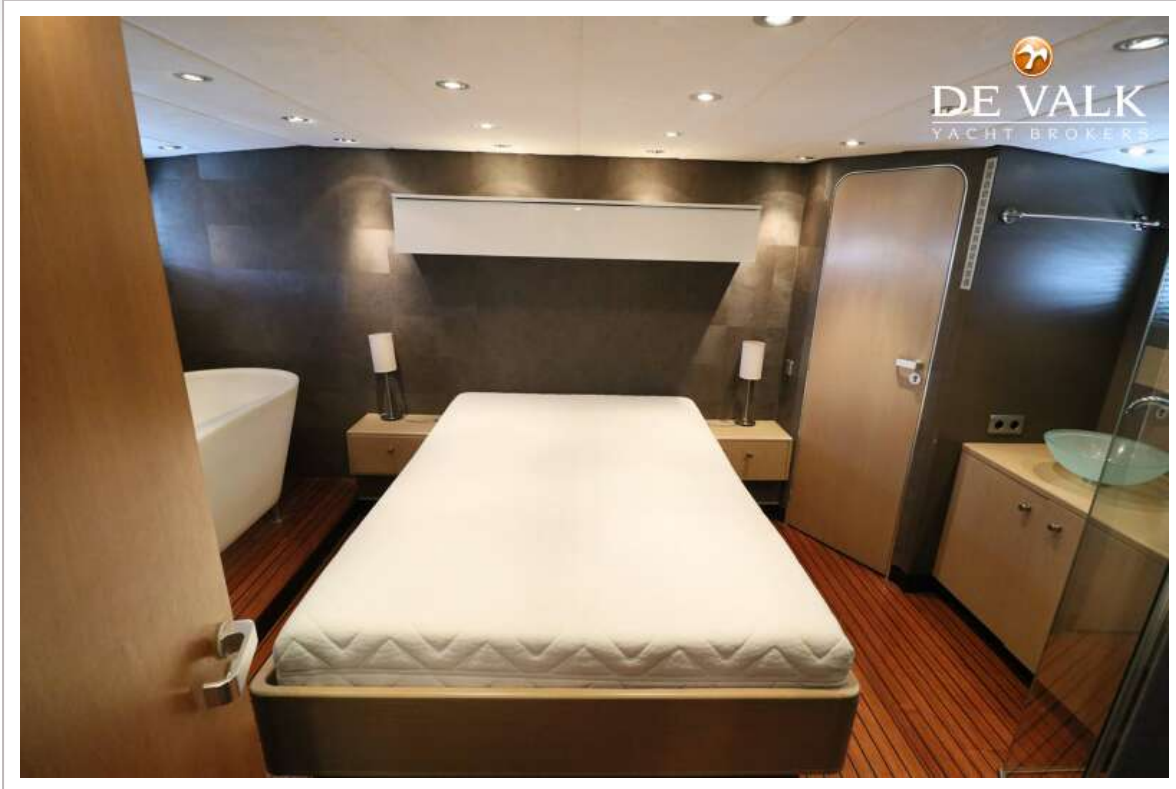


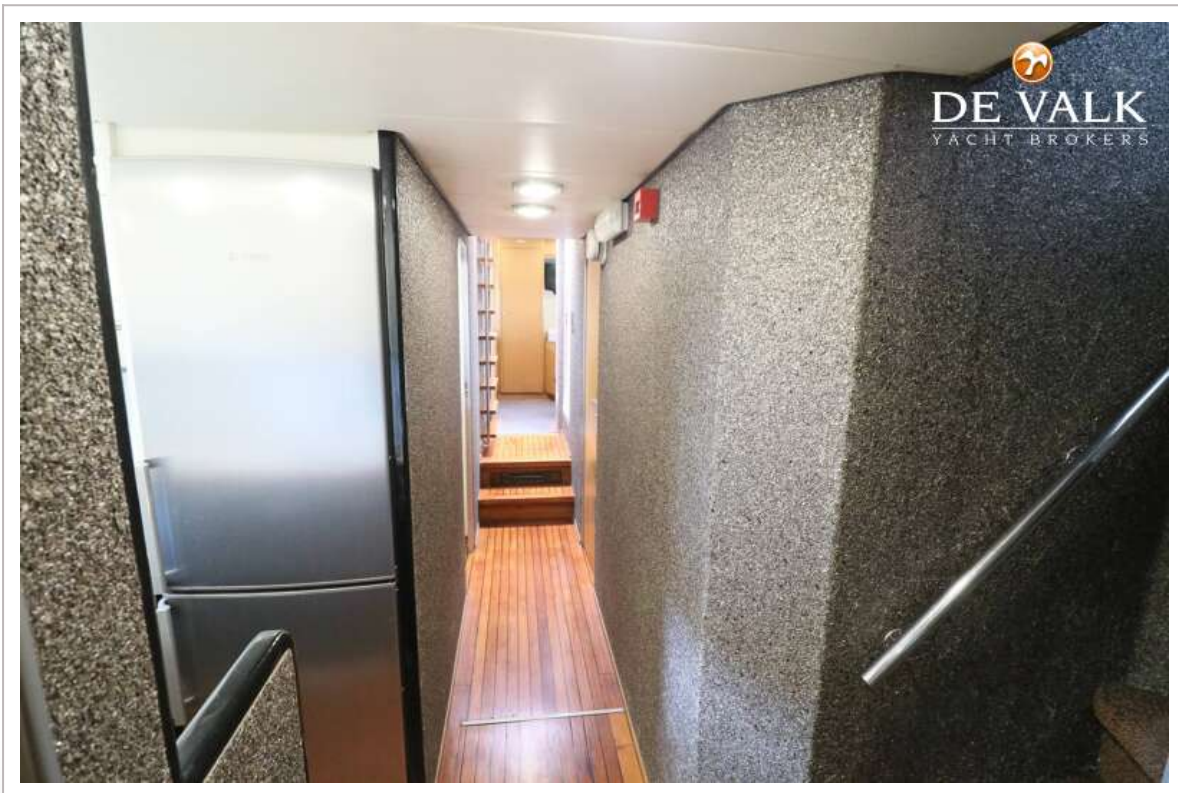
HAKVOORT 65



HAKVOORT 65







HAKVOORT 65



HAKVOORT 65

