



DE VALK
YACHT BROKERS



LEMSTERLAND KOTTER 1300



DE VALK
YACHT BROKERS

VAN DE MAKELAAR

Zodra je aan boort komt van de 'Flipper' krijg je meteen een warm gevoel, doordat het schip betimmerd is met een klassiek interieur. 'Flipper' is niet alleen door haar interieur, maar ook door haar exterieur een goed voorbeeld van een klassieke kotter. De stuurstand op het buitendeck geeft je tijdens de vaart het ultieme buitengevoel aan boord. De ideale plek om tijdens het varen met gezelschap te zitten. Verder is ze voorzien van twee Mercedes-Benz motoren en een boegschroef. Door de stuurautomaat aan boort wordt het afleggen van lange afstanden meer aangenaam.

Ian Pols

SPECIFICATIES

Afmetingen	13.00 x 3.90 x 1.20 (m)	Bouwer	Katwijk
Bouwjaar	1979	Hutten	2
Materiaal	Staal	Slaapplaatsen	6
Motor(en)	2 x Mercedes-Benz OM352 diesel	Pk/Kw	2 x 120.00 (pk), 0.00 (kw)
Vraagprijs	verkocht (BTW)	Ligplaats	bij verkoopkantoor

CONTACT

Kantoor	De Valk Altena	Telefoon	+31 162 727211
Adres	Keizersveer 3A 4941 TA Raamsdonksveer NL	E-mail	altena@devalk.nl

DISCLAIMER

Hoewel er uiterste zorg besteed is aan de correctheid, volledigheid en actualiteit van onze informatie kunnen hieraan geen rechten worden ontleend.



ALGEMEEN

Model	LEMSTERLAND KOTTER 1300
Type	motorjacht
Lengte (m)	13,00
Breedte (m)	3,90
Diepgang (m)	1,20
Doorvaarhoogte min (m)	3,40
Stahoogte (m)	1,80
Bouwjaar	1979
Gebouwd door	Katwijk
Land	Nederland
CE norm	NA
Romp materiaal	staal
Romp kleur	blauw
Rompvorm	knikspant
Materiaal opbouw	staal
Dek materiaal	staal
Afwerking dek	teak
Afwerking opbouw	verf
Raamlijsten	aluminium
Raammateriaal	dubbelglas Rhigo
Flybridge	ja
Mast neerklapbaar	ja
Brandstoftank (liter)	1000
Inhoudsmeter (brandstoftank)	ja
Drinkwatertank (liter)	staal 1000
Vuilwatertank (liter)	50, alleen voor de douche
Vuilwatertank afvoer	pomp
Stuurwiel	ja
Binnen stuurstand	ja
Buiten stuurstand	ja



Extra info verfsysteem

2022 is het schip geschilderd

ACCOMMODATIE

Hutten	2
Slaapplaatsen	6
Vloer	hout
Salon	ja
Verwarming	24V
Navigatie ruimte	ja
Dinette	ja
Aanrechtblad	hout
Spoelbak	roestvast staal
Kooktoestel	gas
Koelkast	ja
Waterdruksysteem	ja
Kokendwaterkraan	Boiler
Eigenaarshut	tweepersoonsbed + bunk bed
Kledingkast	ja
Badkamer	gedeeld
Toilet	gedeeld
Toilet Systeem	handbediening
Wasbak	bij het toilet
Douche	gedeeld
Gastenhut 1	v-bed
Kledingkast	ja

MOTOR(EN)

Aantal motoren	2
Merk	Mercedes-Benz
Type	OM352
Pk	120



Brandstof	diesel
Motoruren	BB: 6435, SB: 6420
Aandrijving	schroefas
Boegschroef	elektrisch
Type schroef	vast
Handlenspomp	ja
Elektrische installatie	24V 220V
Accu's	5x
Startaccu	1x
Lichtaccu	4x
Accu monitor	Mastervolt
Omvormer	Victron
Walstroom	met kabel

NAVIGATIE

Dieptemeter/log	Raymarine
Marifoon	Simrad Shipmate RS8300
Autopiloot	Raymarine
Roerstand aanwijzer	Raymarine
Radar	Raymarine
GPS	Raymarine
Plotter	Raymarine

UITRUSTING

Kuipkussens	ja
Kuiptafel	ja
Kuipstoelen	ja
Zwemplatform	ja
Anker	ja
Ankerketting	ja
Zeereeling	hout



Ruitenwisser	ja
Stootkussens	ja
Landvasten	ja
Kuipspeakers	ja
Brandblusser	ja



LEMSTERLAND KOTTER 1300



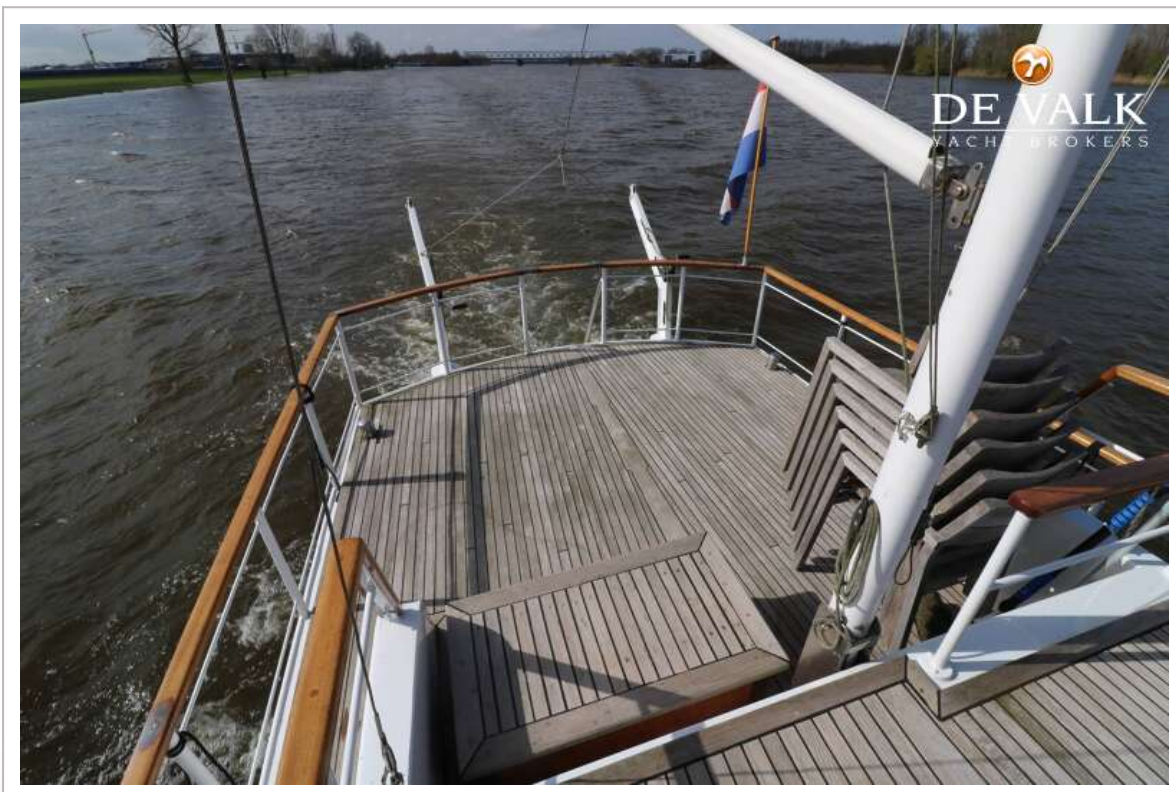
LEMSTERLAND KOTTER 1300



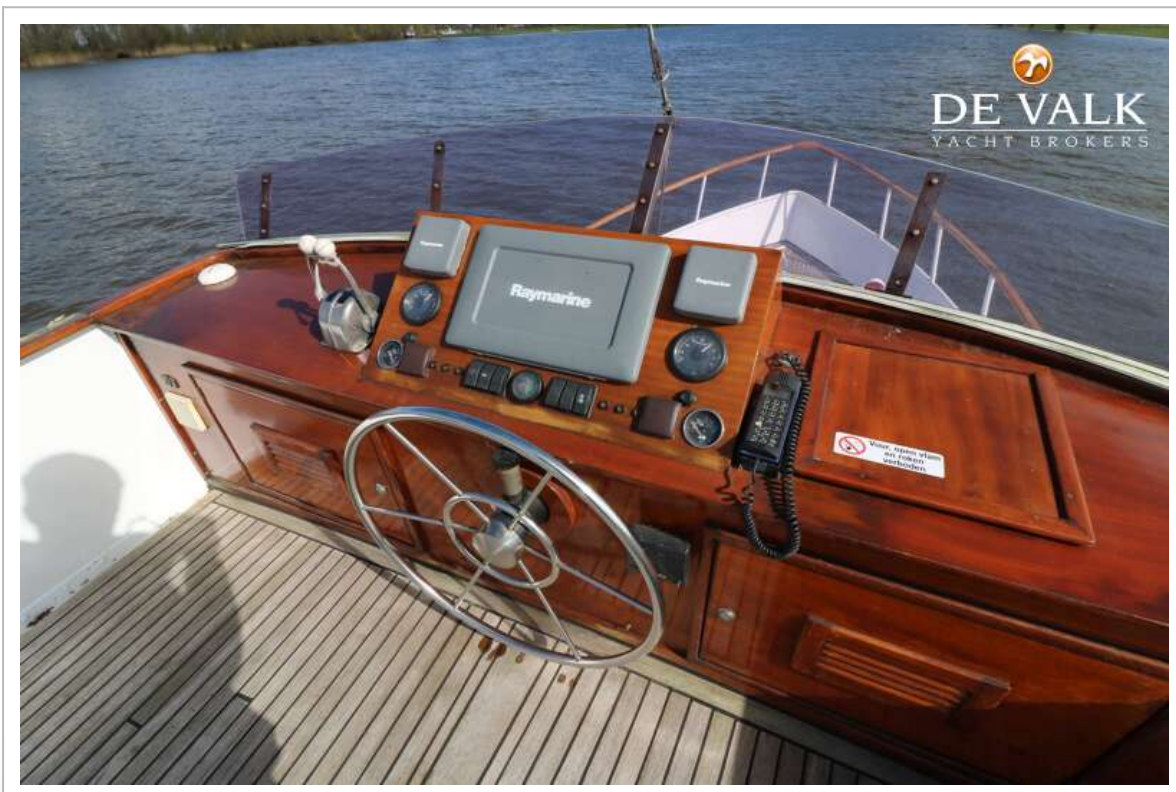
LEMSTERLAND KOTTER 1300



LEMSTERLAND KOTTER 1300



LEMSTERLAND KOTTER 1300



LEMSTERLAND KOTTER 1300



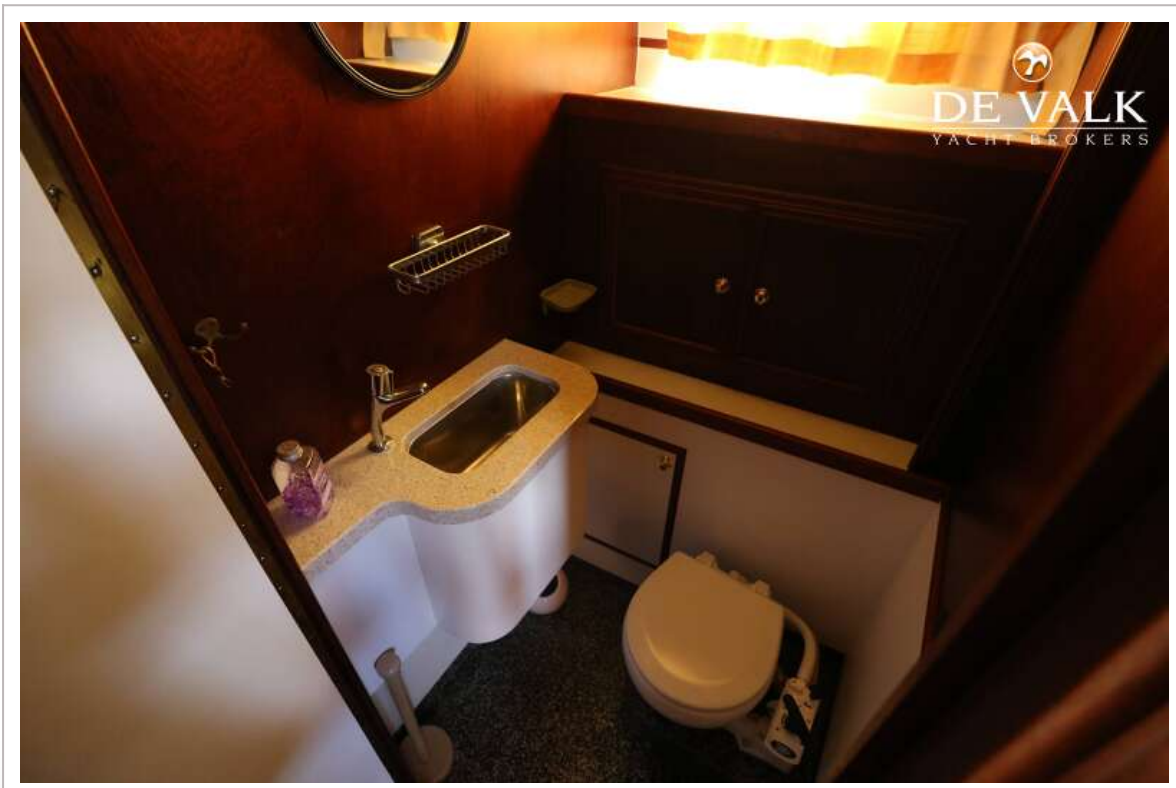
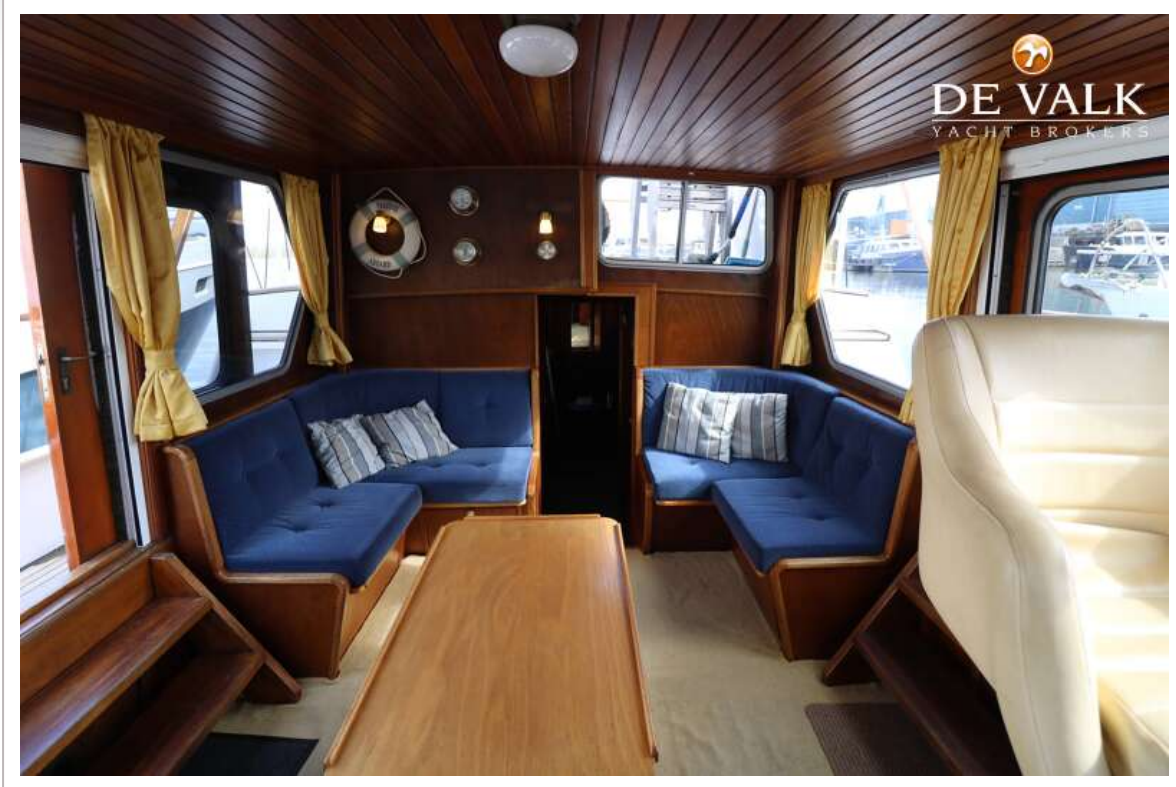
LEMSTERLAND KOTTER 1300



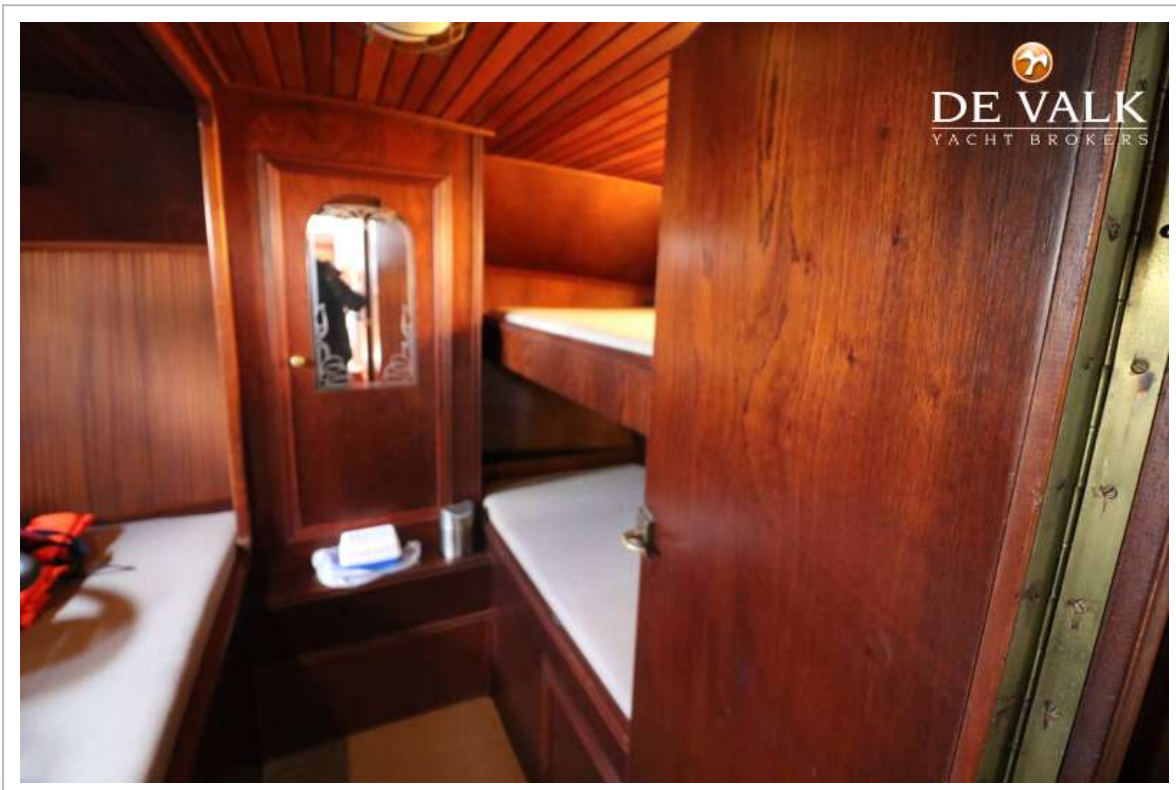
LEMSTERLAND KOTTER 1300



LEMSTERLAND KOTTER 1300



LEMSTERLAND KOTTER 1300



LEMSTERLAND KOTTER 1300

