



DE VALK
YACHT BROKERS



KOK ARIDE 1500



DE VALK
YACHT BROKERS

VAN DE MAKELAAR

Aride 1500 gebouwd bij Scheeps en Jachtwerf Jan Kok en aangeboden door haar eerste eigenaar. Een jacht met een aantal bijzondere eigenschappen zoals een zeer lage doorvaart hoogte, weinig diepgang, erg stil door een excellente motorkamer isolatie, Degelijk en zwaar gebouwd wat resulteert in zeer prettige vaareigenschappen. De ideale reisgenoot voor als u door Europa wilt varen of juist de Oostzee eens wilt bezoeken, alles is mogelijk. "Avontuur III" ligt afgemeerd in onze overdekte verkoophaven in Sneek alwaar we u van harte uitnodigen voor een bezichtiging.

Peter Spruyt

SPECIFICATIES

Afmetingen	14.74 x 4.40 x 1.20 (m)	Bouwer	Jan Kok Leimuiden
Bouwjaar	2011	Hutten	2
Materiaal	Staal	Slaapplaatsen	5
Motor(en)	2 x Perkins M225Ti diesel	Pk/Kw	2 x 165.00 (pk), 121.44 (kw)
Vraagprijs	€ 295.000 (BTW Betaald)	Ligplaats	bij verkoopkantoor

CONTACT

Kantoor	De Valk Sneek	Telefoon	+31 (0)515 42 80 30
Adres	Zwolsmanweg 7 8606 KC Sneek NL	E-mail	sneek@devalk.nl

DISCLAIMER

Hoewel er uiterste zorg besteed is aan de correctheid, volledigheid en actualiteit van onze informatie kunnen hieraan geen rechten worden ontleend.



ALGEMEEN

Model	KOK ARIDE 1500
Type	motorjacht
Lengte (m)	14,74
Lengte waterlijn (m)	13,90
Breedte (m)	4,40
Diepgang (m)	1,20
Doorvaarhoogte (m)	7,00
Doorvaarhoogte min (m)	2,45
Stahoogte (m)	2,00
Bouwjaar	2011
Gebouwd door	Jan Kok Leimuiden
Land	Nederland
Ontwerper	John Jansen
Waterverplaatsing (t)	28,7
CE norm	B
Romp materiaal	staal
Romp kleur	blauw
Huiddikte romp (mm)	5 mm
Rompvorm	rondspant
Kiel type	doorlopende kiel
Kimkielen	ja
Materiaal opbouw	staal
Huiddikte dek (mm)	4 mm
Stootlijst	rubber
Dek materiaal	staal 5 mm
Afwerking dek	teak Build with 18 mm masive teak
Afwerking opbouw	teak
Afwerking kuip	teak
Dorades	ja
Raamlijsten	aluminium



KOK ARIDE 1500

Raammateriaal	dubbelglas Hora
Dekluik	ja
Patrijspoorten	aluminium
Isolatie	steenwol
Mast neerklapbaar	hydraulisch
Brandstoftank (liter)	staal 2x 1150 Ltr 2300 total
Inhoudsmeter (brandstoftank)	ja
Drinkwatertank (liter)	1200 Ltr
Inhoudsmeter (drinkwatertank)	ja
Vuilwatertank (liter)	350 Ltr
Vuilwatertank afvoer	dekafzuigpunt + pomp
Stuurwiel	stuurbekrachtiging
Binnen stuurstand	ja
Buiten stuurstand	via afstandsbediening
Extra info romp	Uitgangspunten bij de bouw van de Arida 1500 zijn geweest rondspant, waaierstevan, lage opbouw, geringe diepgang en een klassiek zware bouw zoals je tegenwoordig eigenlijk niet meer tegenkomt.
Extra info verfsysteem	de onderlaag van epoxycoating de toplaag 2 componenten DoubleCoat van van den IJssel, in 2022 volledig geschilderd.

ACCOMMODATIE

Hutten	2
Slaapplaatsen	5
Interieur	teak
Vloer	teak en holly
Open kuip	ja
Deksalon	ja
Stahoogte salon (m)	2.00 m.
Schuifdak	handbediend
Verwarming	centrale verwarming Kabola HR400
Openslaande deur naar kuip	met een muggenhor 2x Teak



Keuken	aan de stuurboordzijde in de salon
Aanrechtblad	corian
Spoelbak	roestvast staal Double sink
Kooktoestel	inductie Miele 4 burner
Oven	Miele stoomoven
Afzuigkap	ltho
Koelkast	in de keuken Miele
Vriezer	in de badkamer Weaco Freezer
Warmwatersysteem	via CV
Waterdruksysteem	elektrisch Electronic double pump
Vaatwasser	Miele G4570 SCVi
Eigenaarshut	v-bed
Lengte bed (m)	2.20 x 0.95 (totale grootste breedte 2.83)
Kledingkast	hangend/lades/legplanken
Badkamer	gedeeld
Toilet	gedeeld
Toilet Systeem	elektrisch Planus
Wasbak	in de badkamer Corian
Douche	gedeeld
Gastenhut 1	stapelbed
Lengte bed (m)	bovenbed 2.14 x 0.80 m. onder bed 2.20 x 0.70 m
Kledingkast	legplanken
Badkamer	gedeeld
Was/droog combinatie	was en droger Miele Softcare WT2780
Extra info	Erg grote bergruimte onder de kuipvloer.
Extra info	twee zijvoorramen (het middelste raam heeft een slingerruit) en alle achterste ramen kunnen worden geopend.

MOTOR(EN)

Aantal motoren	2
Merk	Perkins



Type	M225Ti
Pk	165
kW	121.44
Brandstof	diesel
Geïnstalleerd in jaar	2011
Maximale snelheid (kn)	10
Kruissnelheid (kn)	7
Verbruik (ltr/uur)	7,5
Motoruren	2824
Koelsysteem motor	indirecte warmtewisselaar
Aandrijving	schroefas
Schroefas afdichting	ja
Motorbediening	elektrisch Navico 752 and Navico 262 at the helm
Keerkoppeling	hydraulisch
Boegschroef	hydraulisch Hydrosta Maxprop 225
Uitlaatsysteem	watergekoeld
Stuwdrukklager	Scatra
Type schroef	vast
Schroefbladen	4
Materiaal schroefas	roestvast staal 50 mm
Smering schroefas	water
Elektrische lenspomp	3x
Bilge alarm	ja
Elektrische installatie	12/24/220V
Generator	stille separator Westerbeke 7,5 Kw
Draaiuren generator	497,7 hours
Accu's	ja
Startaccu	2x
Lichtaccu	8x 200Ah Gel
Generatoraccu	Redtop
Accu monitor	Victron BMV 600S
Acculader	2x Victron 24/8 1x Victron 12/7



Acculader/omvormer	met Victron Digitaal Multicontrol Victron Quatro 24/5000/120
Diodebrug	ja
Walstroom	met kabel
Scheidingstrafo	Victron 3600
Extra info	op elke motor een hydraulische pomp, trossensnijders op beide assen
Extra info	zeer goed geïsoleerde machinekamer, bij stationair toerental slechts 54 dB(A), bij maximum toerental slechts 66 dB(A), volgens experts: bijzonder stil.
Extra info	brandstof verbruik ca. 7,5 ltr per motor per uur @1100 omw. Max. omw. 2400

NAVIGATIE

Electrisch kompas	ja
Multi control display	Navico 301
Marifoon	2x Simrad RS 32
Autopiloot	met Navico 165 Joystick Navico
Roerstand aanwijzer	Navico
Radar	Simrad
Radar/GPS/plotter	Simrad NSE 12
AIS transceiver	Navico Nais 300
Camera	achteruitkijk camera
Navigatieverlichting	ja

UITRUSTING

Kuipent	ja
Raamkleden	ja
Kuipkussens	ja
Kuiptafel	ja
Zwemplatform	ja
Zwemtrap	ja
Anker	Pool 32 Kg



Ankerketting	50 m. 10 mm
Ankerketting	ja
Ankerlier	elektrisch Lofrans 24V 1500 W
Dekwasinstallatie	Pedrello MPU pomp 220V
Zeereling	roestvast staal
Handgreep (opbouw)	ja
Zij-instap in reling	2x
Ruitenwisser	ja
Slingerruit	Brusch 7x7x14
Raamventilator	ja
Hoorn	elektrisch
Hoorn hoes	ja
Stootkussens	ja
Landvasten	ja
Reserve onderdelen	ja
Gereedschap	ja
TV	ja
Radio-cd speler	JVC KD-R621
Speakers in salon	ja
Klok - barometer	3x Wempe
Brandblusser in motorkamer	ja
Extra info	aan beide zijden van het zwemplateau een trap om aan dek te komen
Extra info	Op het achterdek is een hoog zitbankje geplaatst met een Navico aftandbedieng voor de motoren, boegschroef, besturing en vaar informatie.



KOK ARIDE 1500



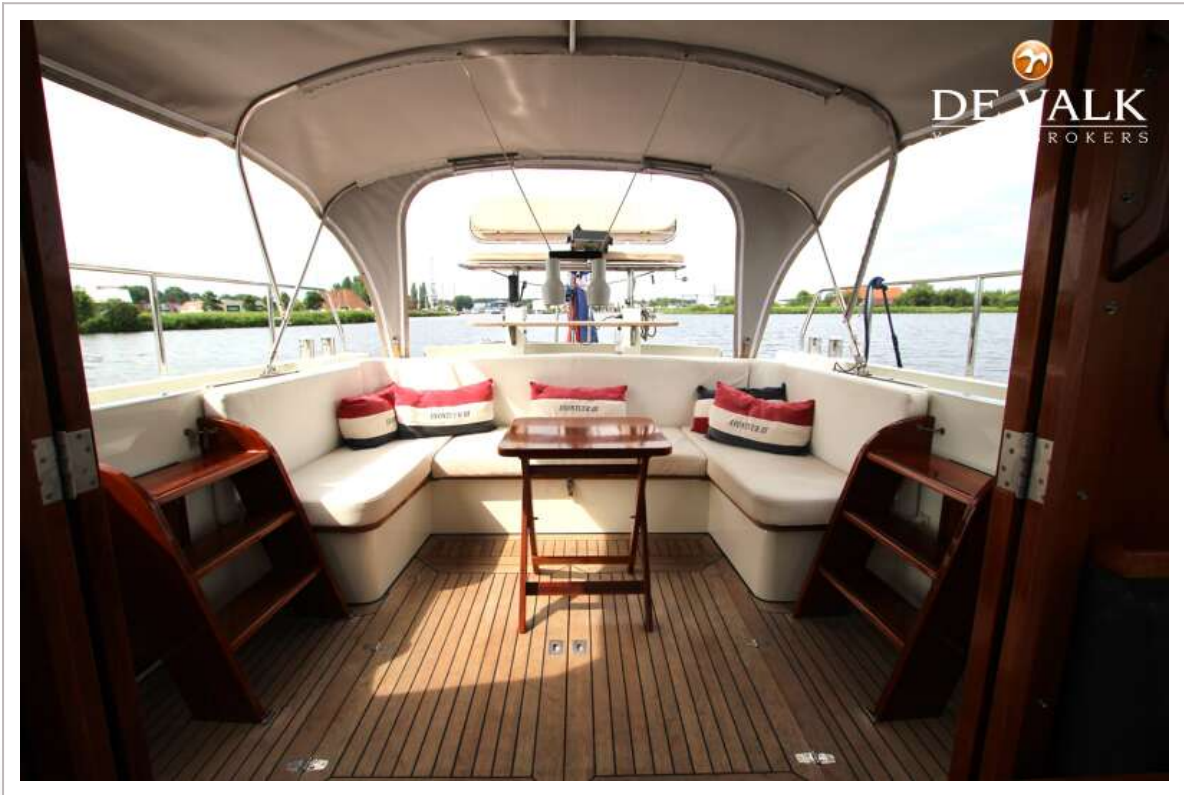
KOK ARIDE 1500



KOK ARIDE 1500



KOK ARIDE 1500



KOK ARIDE 1500



KOK ARIDE 1500



KOK ARIDE 1500



KOK ARIDE 1500



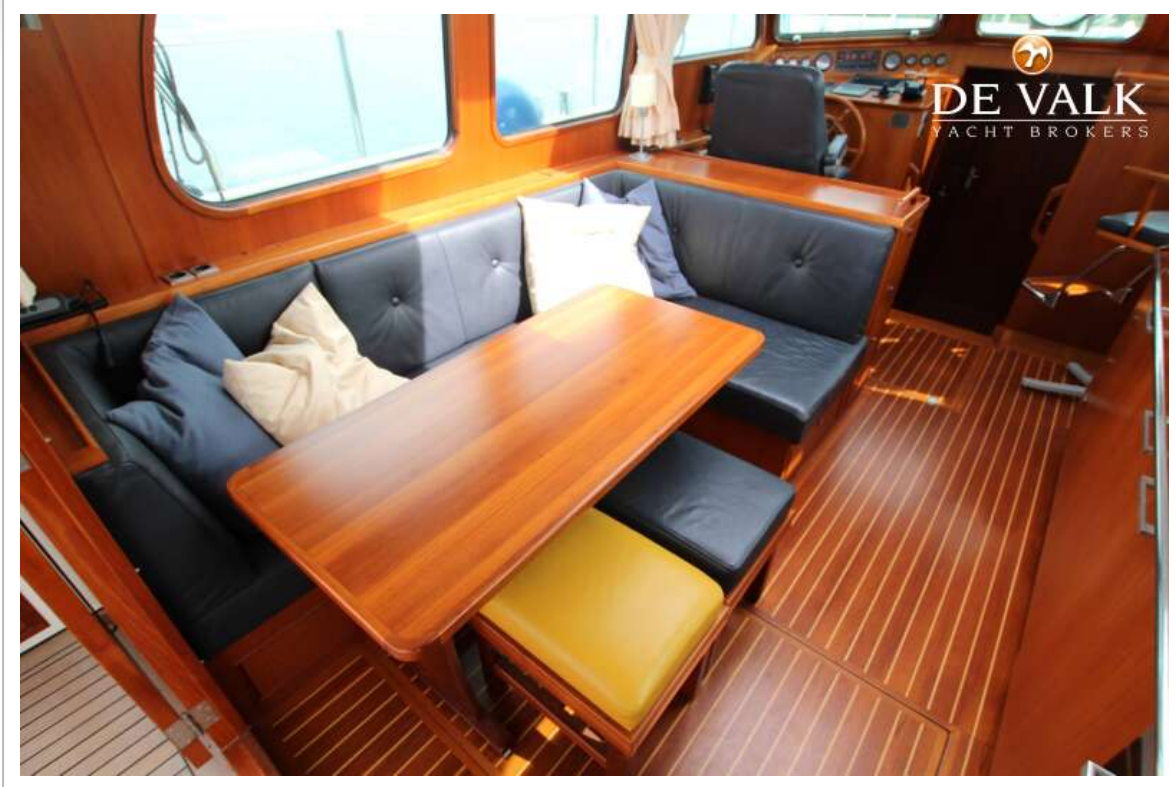
KOK ARIDE 1500



KOK ARIDE 1500



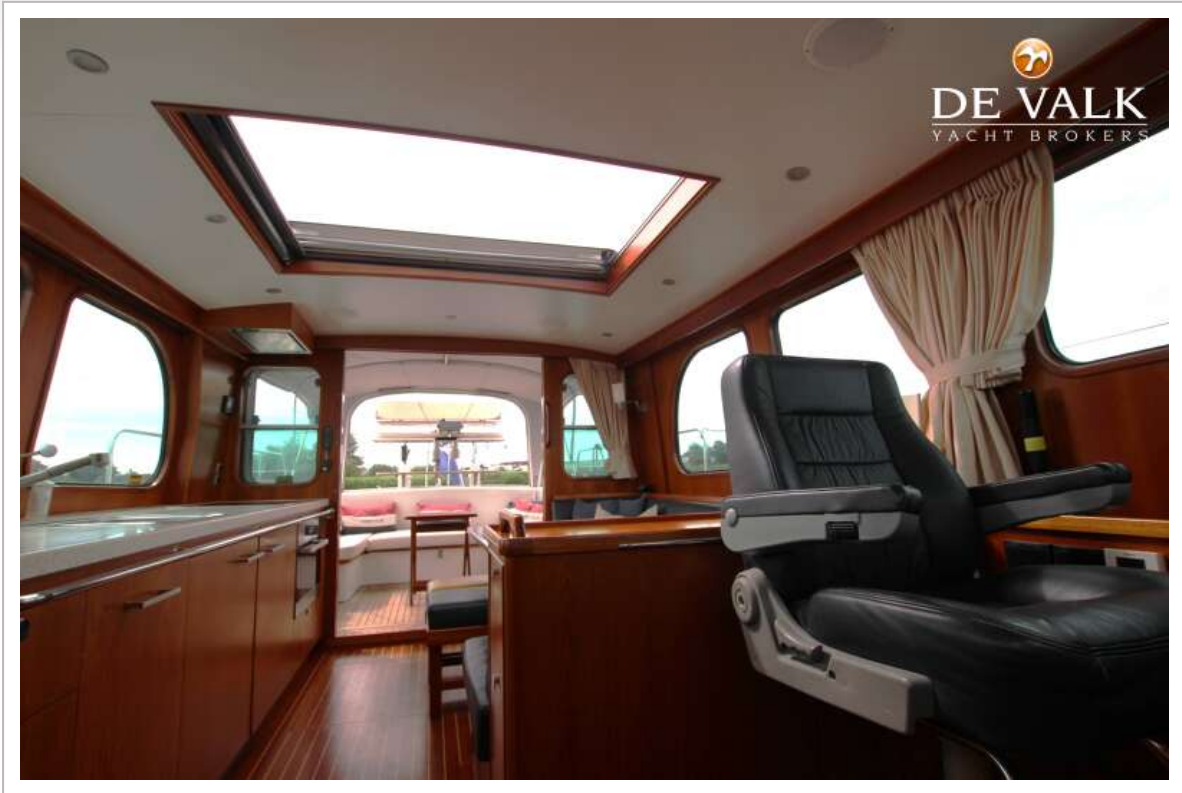
KOK ARIDE 1500



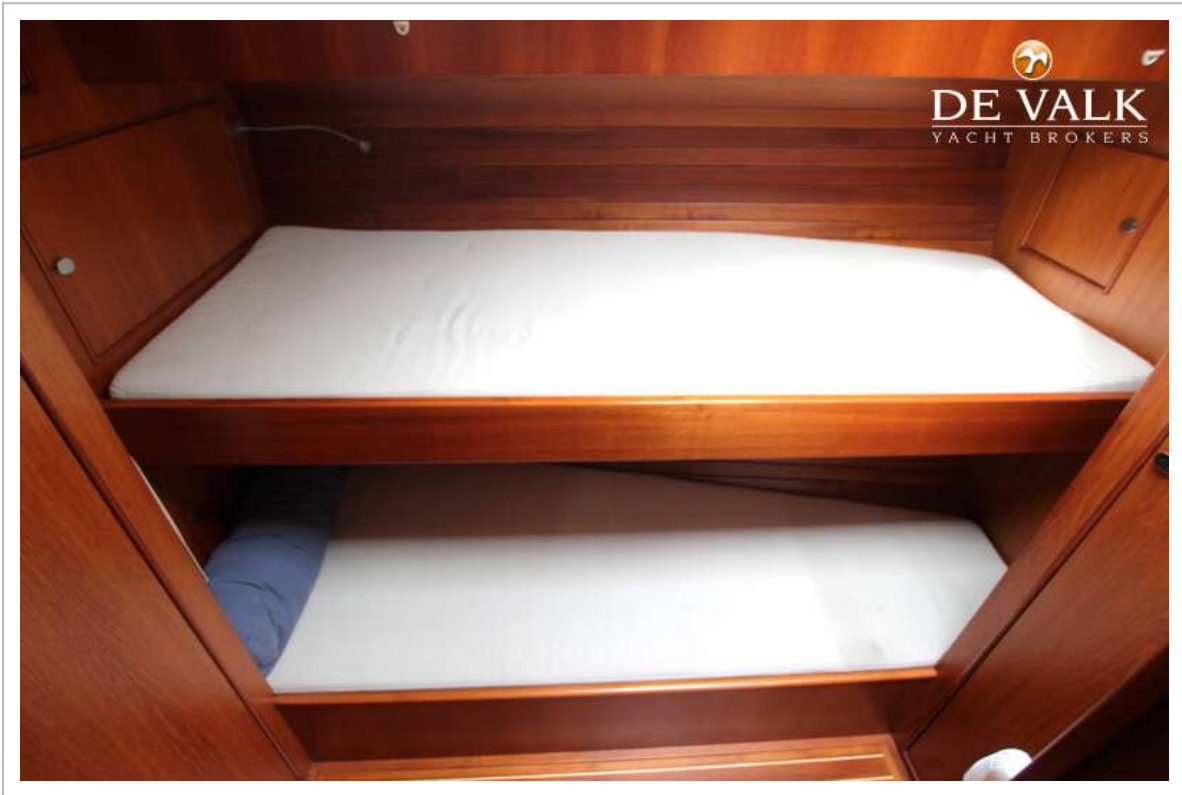
KOK ARIDE 1500



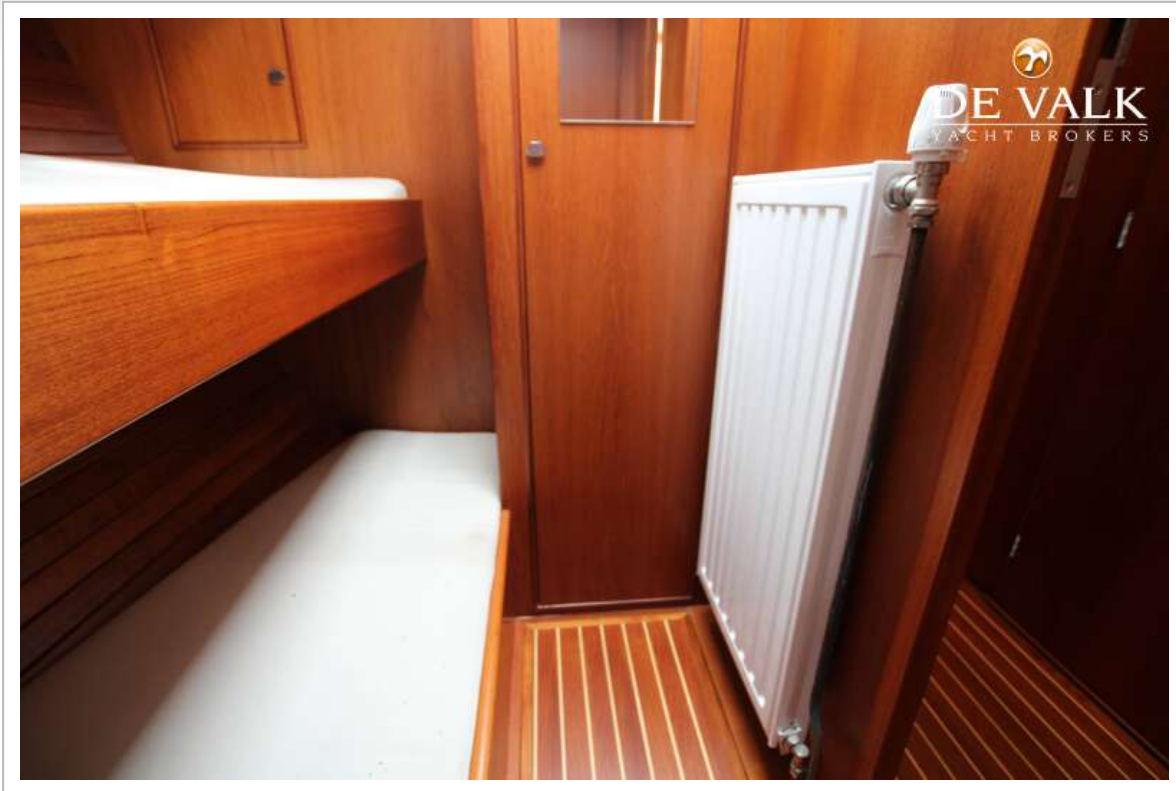
KOK ARIDE 1500



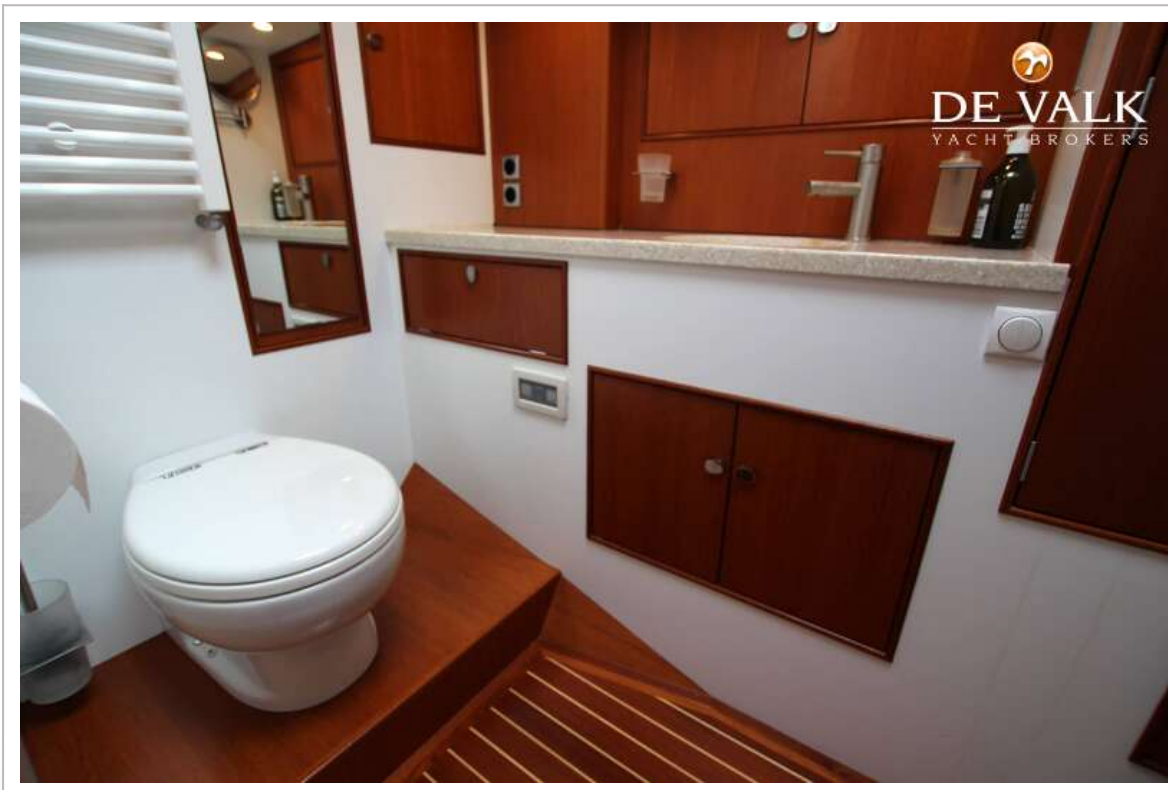
KOK ARIDE 1500



KOK ARIDE 1500



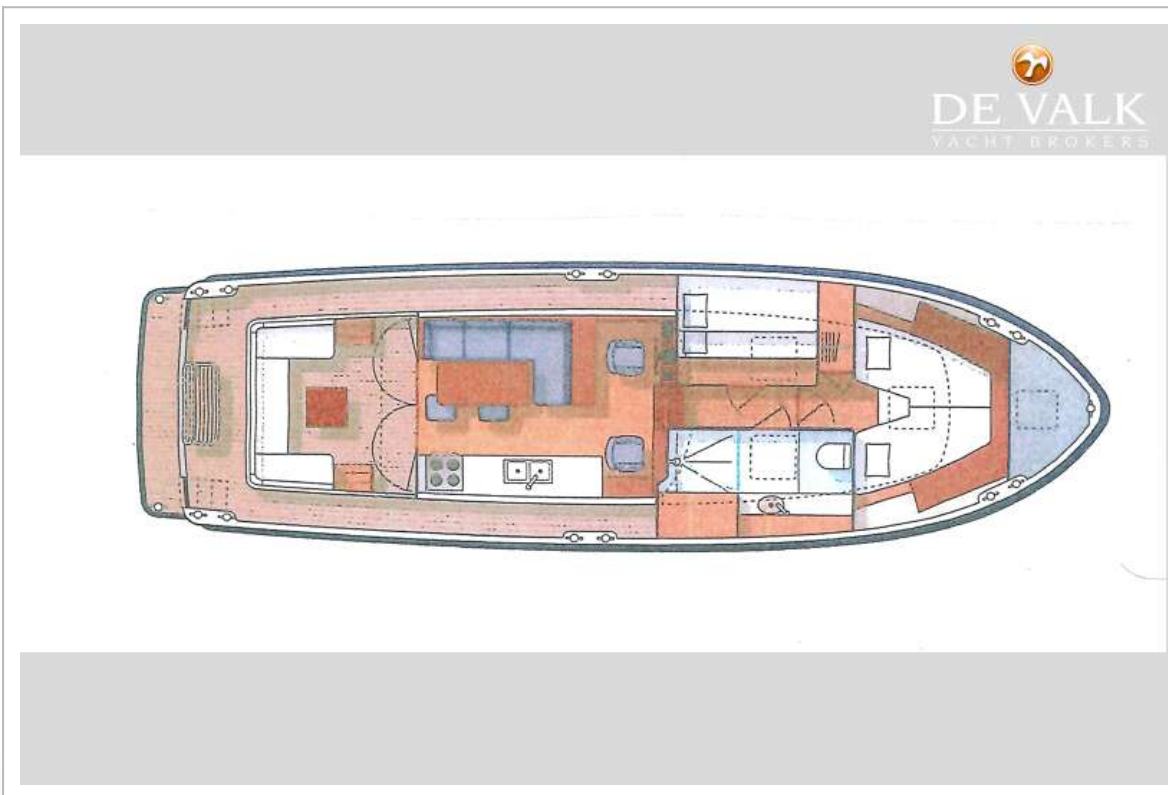
KOK ARIDE 1500



KOK ARIDE 1500



KOK ARIDE 1500



KOK ARIDE 1500

