



DE VALK  
YACHT BROKERS



GILLISSEN KOTTER 1800



DE VALK  
YACHT BROKERS

## VAN DE MAKELAAR

'Noorderlicht' is a solid built and sturdy looking Gillissen kotter that was built only thirty years ago. Her current owner has been upgrading the yacht during the last couple of year to adapt her to the new millenium. A beautiful designed hull with large fuel- and watertanks, double engines, generator and back up systems for every piece of navigational equipment, make her very suitbale for long range cruising at sea.

*Mark Hesselmans*

## SPECIFICATIES

<b>Afmetingen</b>	18.06 x 4.98 x 1.60 (m)	<b>Bouwer</b>	Bak - Broek op Lange Dijk
<b>Bouwjaar</b>	1974	<b>Hutten</b>	3
<b>Materiaal</b>	Staal	<b>Slaapplaatsen</b>	6
<b>Motor(en)</b>	2 x Volvo Penta MD 100B diesel	<b>Pk/Kw</b>	2 x 150.00 (pk), 110.00 (kw)
<b>Vraagprijs</b>	verkocht (BTW )	<b>Ligplaats</b>	bij verkoopkantoor

## CONTACT

<b>Kantoor</b>	De Valk Loosdrecht B.V.	<b>Telefoon</b>	+31 (0)35 582 90 30
<b>Adres</b>	't Breukeleveense Meentje 6 1231LM Loosdrecht / Wijdemeren NL	<b>E-mail</b>	loosdrecht@devalk.nl

## DISCLAIMER

Hoewel er uiterste zorg besteed is aan de correctheid, volledigheid en actualiteit van onze informatie kunnen hieraan geen rechten worden ontleend.



## ALGEMEEN

<b>Model</b>	GILLISSEN KOTTER 1800
<b>Type</b>	motorjacht
<b>Lengte (m)</b>	18,06
<b>Breedte (m)</b>	4,98
<b>Diepgang (m)</b>	1,60
<b>Bouwjaar</b>	1974
<b>Gebouwd door</b>	Bak - Broek op Lange Dijk
<b>Land</b>	Nederland
<b>Ontwerper</b>	Gillissen
<b>Waterverplaatsing (t)</b>	45
<b>CE norm</b>	NA
<b>Romp materiaal</b>	staal
<b>Romp kleur</b>	blauw
<b>Rompvorm</b>	rondspant
<b>Materiaal opbouw</b>	hout
<b>Stootlijst</b>	staal
<b>Dek materiaal</b>	staal
<b>Afwerking dek</b>	teak
<b>Afwerking opbouw</b>	verf
<b>Afwerking kuip</b>	teak
<b>Dorades</b>	2x
<b>Raamlijsten</b>	aluminium
<b>Raammateriaal</b>	normaal glas
<b>Dekluik</b>	2x Gebo
<b>Patrijspoorten</b>	koper 22 in total, 18x openable
<b>Isolatie</b>	glaswol
<b>Brandstoftank (liter)</b>	staal 5000
<b>Inhoudsmeter (brandstoftank)</b>	Gauge glass on tank
<b>Drinkwatertank (liter)</b>	2000
<b>Vuilwatertank (liter)</b>	500



Inhoudsmeter (vuilwatertank)	Wema
Vuilwatertank afvoer	dekafzuigpunt + pomp
Stuurwiel	kabelbesturing
Binnen stuurstand	ja

## ACCOMMODATIE

Hutten	3
Slaapplaatsen	6
Interieur	teak
Vloer	teak
Achterdek	ja
Salon	ja
Stahoogte salon (m)	+/- 1,90
Schuifdak	handbediend
Verwarming	centrale verwarming
Achterkajuit	ja
Openslaande deur naar kuip	ja
Keuken	ja
Aanrechtblad	hout
Spoelbak	roestvast staal
Kooktoestel	elektrisch AEG
Magnetron	Bauknecht MWD 1820 duo
Koelkast	Bosch
Vriezer	Bosch
Warmwatersysteem	220V + motor
Eigenaarshut	twee enkele bedden
Kledingkast	hangend/lades/legplanken
Badkamer	en suite
Toilet	en suite
Toilet Systeem	elektrisch Tecma
Wasbak	in de badkamer



<b>Douche</b>	en suite
<b>Gastenhut 1</b>	v-bed
<b>Kledingkast</b>	hangend en legplanken
<b>Badkamer</b>	apart
<b>Toilet</b>	gedeeld
<b>Toilet systeem</b>	elektrisch Vetus
<b>Wasbak</b>	bij het toilet
<b>Douche</b>	apart
<b>Gastenhut 2</b>	tweepersoonsbed
<b>Kleerkast</b>	hangend en legplanken
<b>Wasmachine</b>	Indesit

## MOTOR(EN)

<b>Aantal motoren</b>	2
<b>Merk</b>	Volvo Penta
<b>Type</b>	MD 100B
<b>Pk</b>	150
<b>kW</b>	110
<b>Brandstof</b>	diesel
<b>Maximale snelheid (kn)</b>	10
<b>Koelsysteem motor</b>	indirecte warmtewisselaar
<b>Aandrijving</b>	schroefas
<b>Motorbediening</b>	bowden kabels
<b>Keerkoppeling</b>	hydraulisch
<b>Boegschroef</b>	hydraulisch
<b>Type schroef</b>	vast
<b>Materiaal schroefas</b>	roestvast staal
<b>Smering schroefas</b>	vet
<b>Elektrische lenspomp</b>	ja
<b>Generator</b>	JF Marine 10kva
<b>Startaccu</b>	4x



Lichtaccu	ja
Generatoraccu	1x
Accu monitor	Victron
Acculader	2x Victron Skylla-I 24V/80A
Omvormer	Victron Atlas 24/1200
Walstroom	met kabel
Stabilisatoren	vin SeaRocq

## NAVIGATIE

Kompas	ja
Multi control display	ja
Dieptemeter	Raymarine ST60+
Log	Raymarine ST60+
Marifoon	ja
Autopiloot	Raymarine ST7001+
Roerstand aanwijzer	Nieaf
Radar	2x Raymarine RL70C
PC computer	ja
Camera	Sides and engineroom
Navigatieverlichting	ja
Zoeklicht	ja
Praai installatie	Raytheon Ray430

## UITRUSTING

Zonnetent	ja
Kuip tafel	ja
Kuipstoelen	ja
Anker	ja
Ankerketting	ja
Ankerlier	handbediend Francis Marine 2000
Zeereeling	roestvast staal



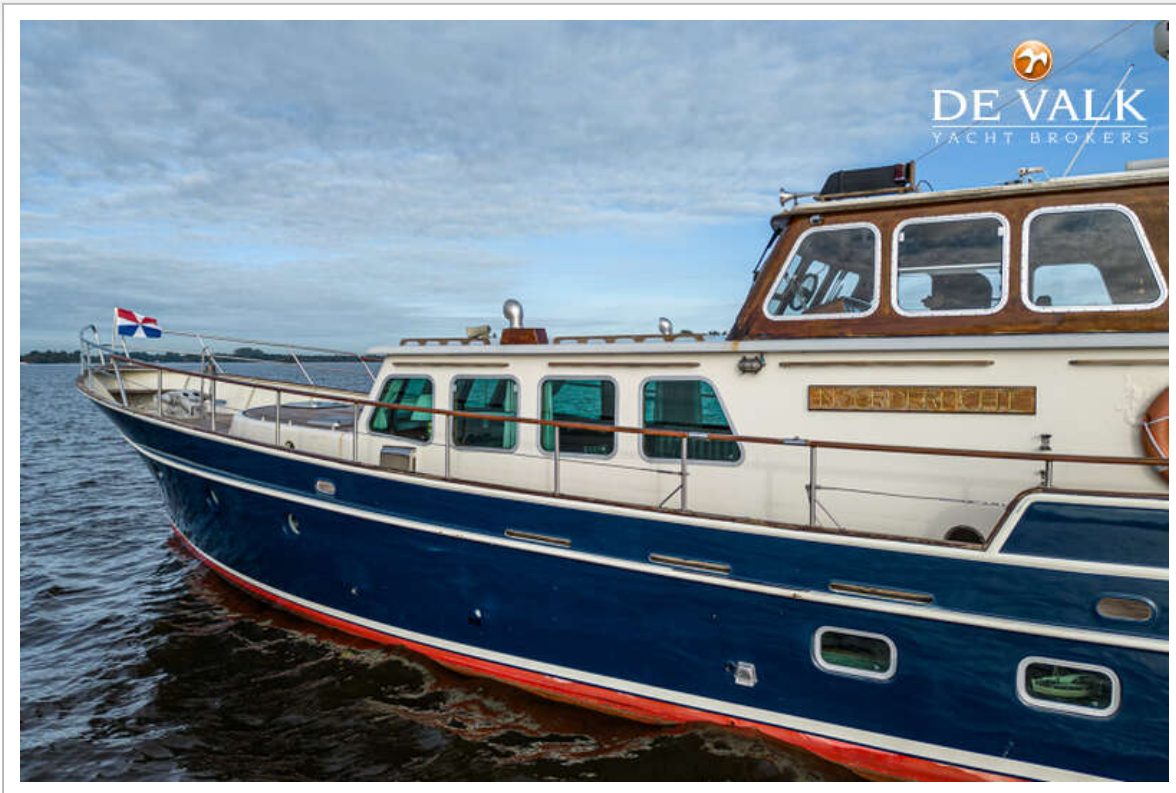
Handgreep (opbouw)	teak
Zij-instap in reling	ja
Ruitenwisser	2x
Slingerruit	2x
Hoorn	ja
Stootkussens	ja
Landvasten	ja
TV	JCV
Radio	ja
Speakers in salon	ja
Klok - barometer	ja



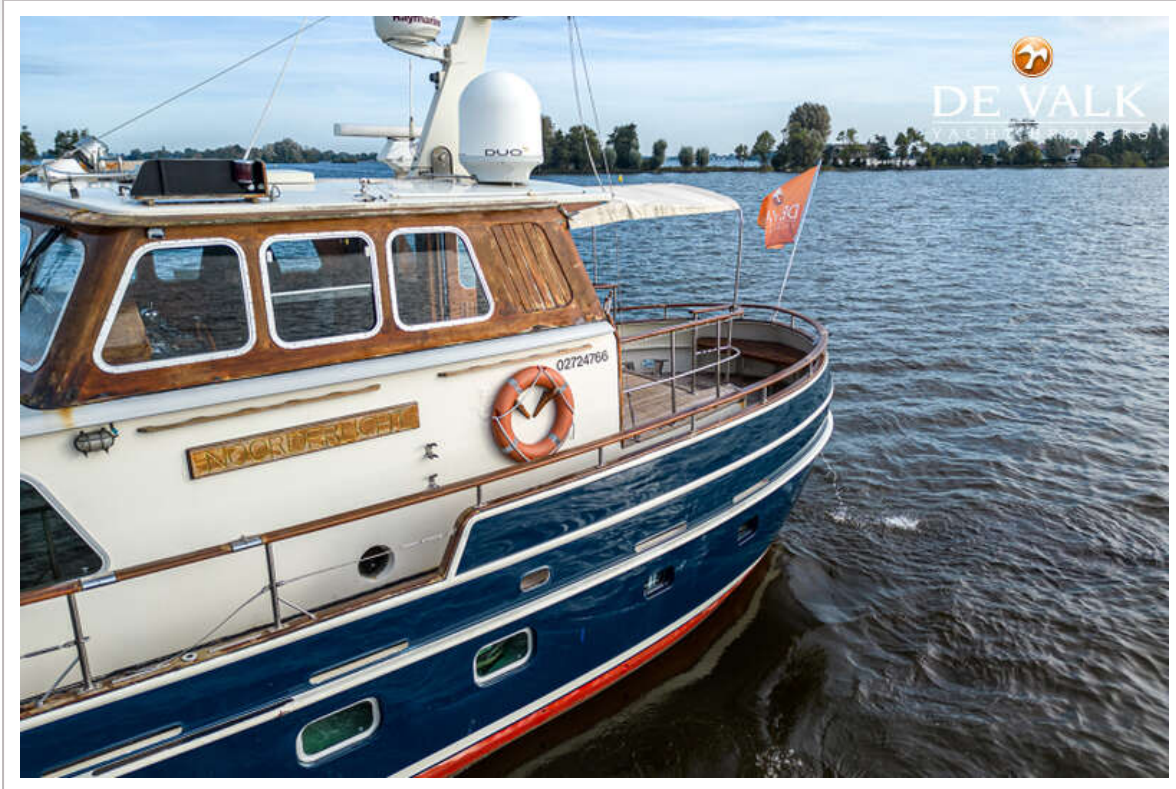
# GILLISSEN KOTTER 1800



# GILLISSEN KOTTER 1800



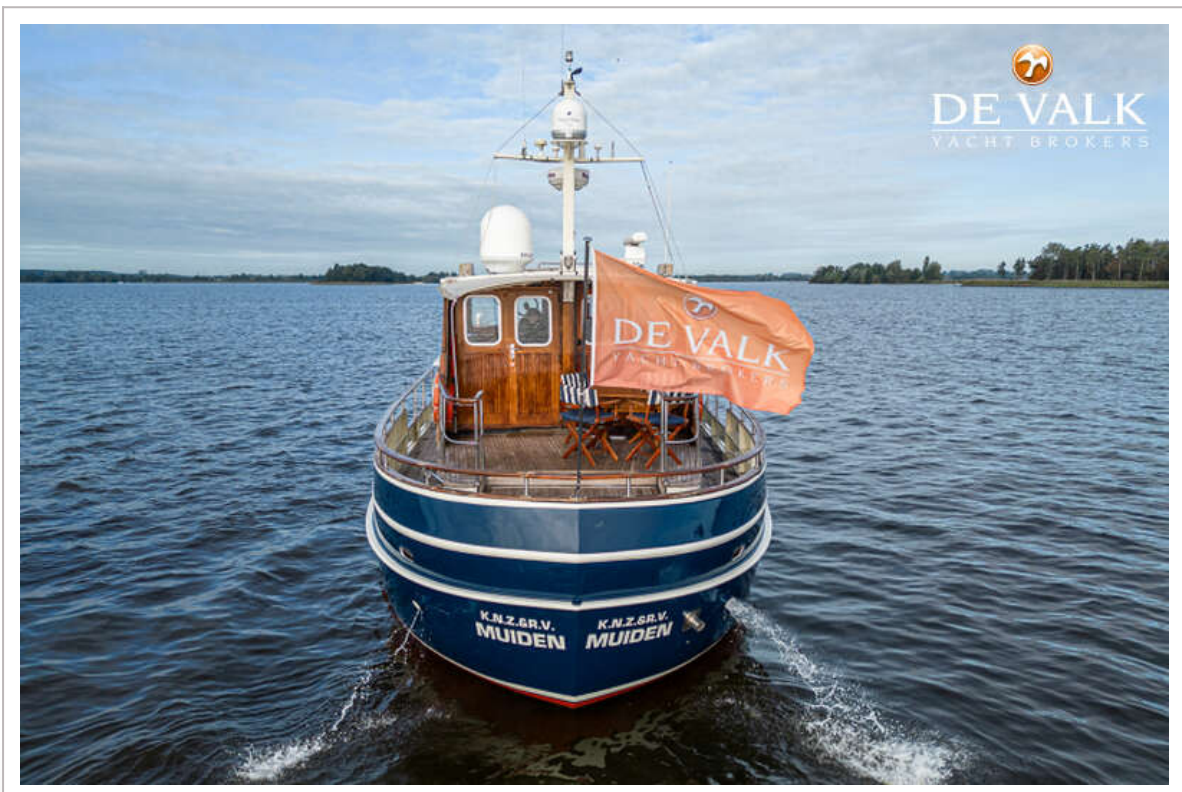
# GILLISSEN KOTTER 1800



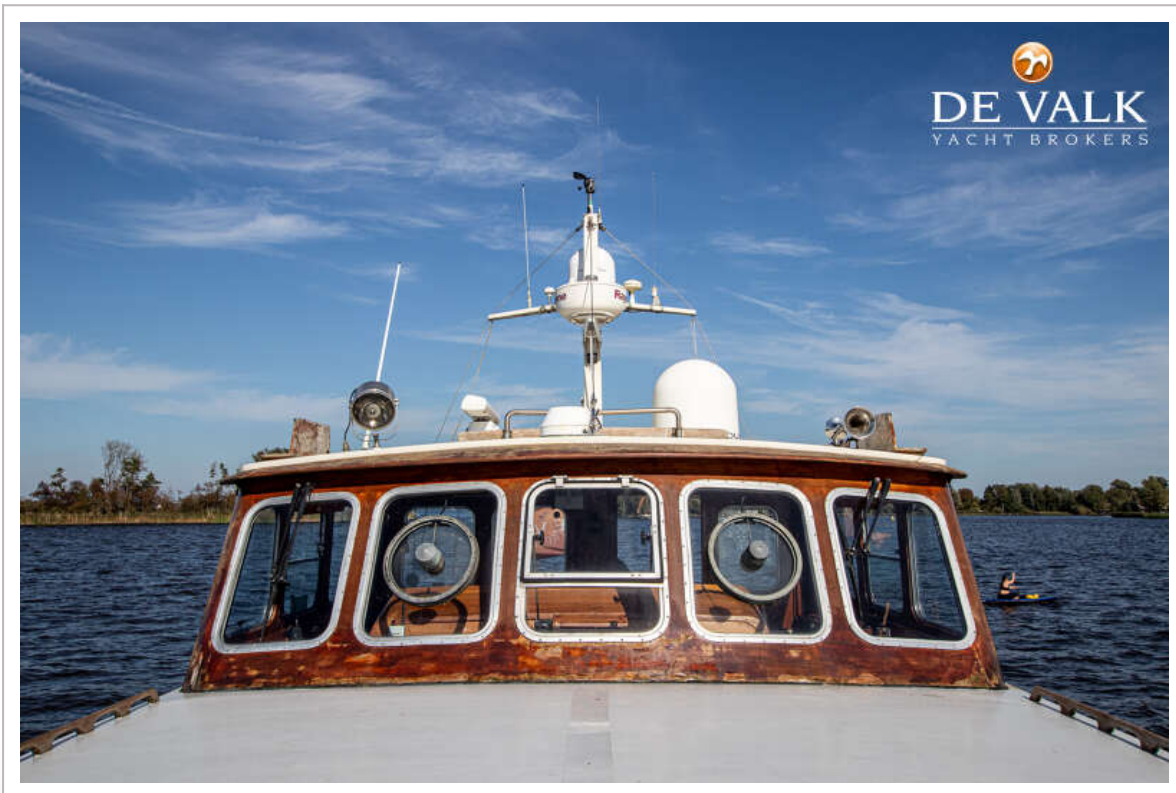
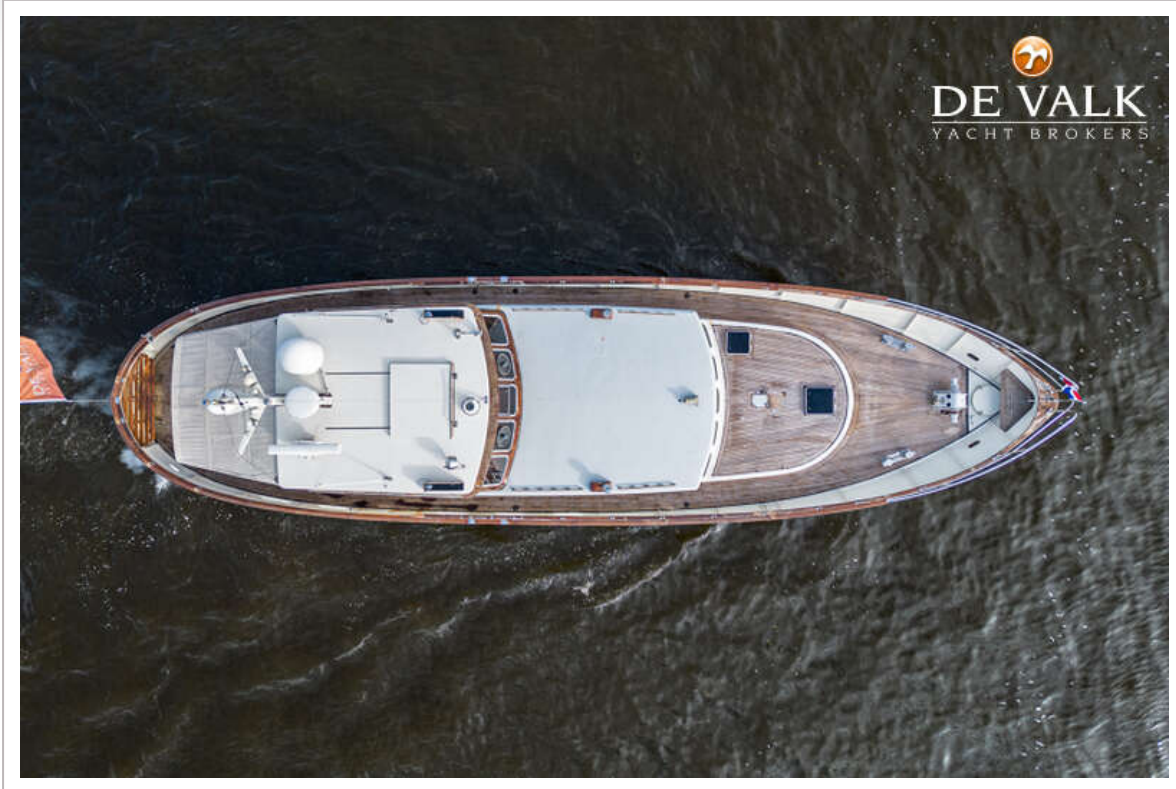
# GILLISSEN KOTTER 1800



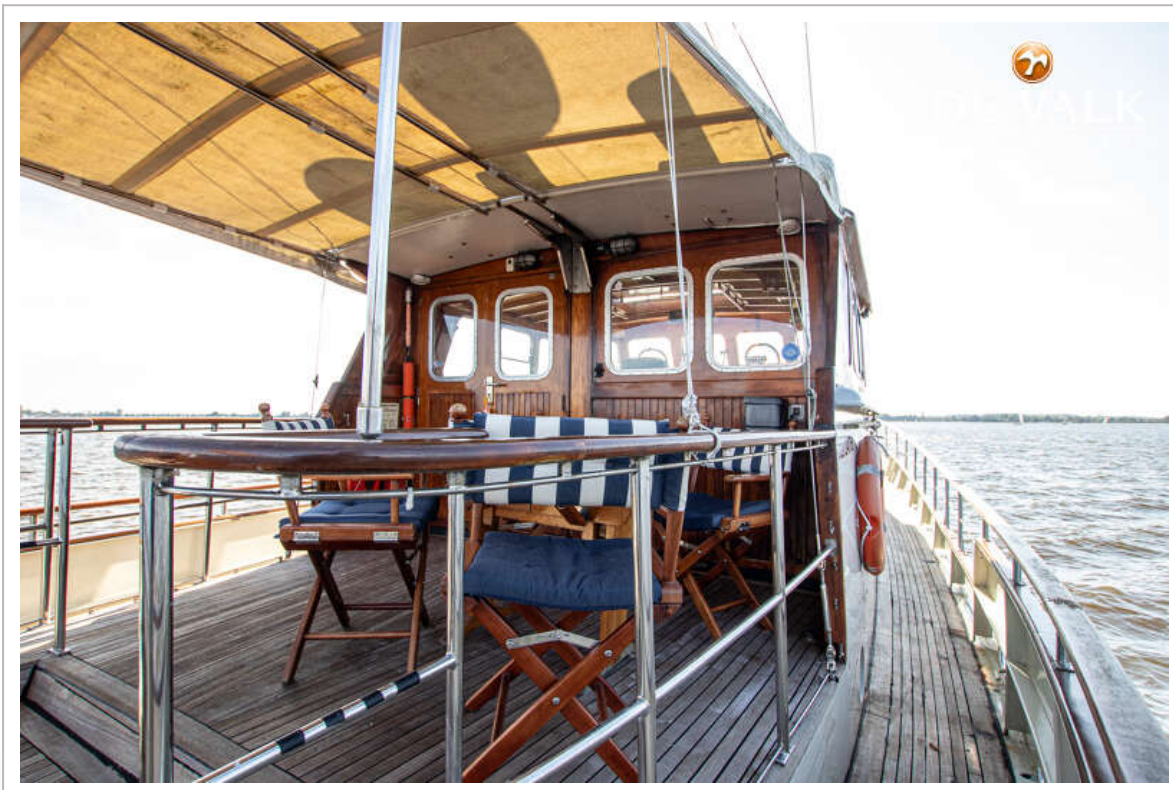
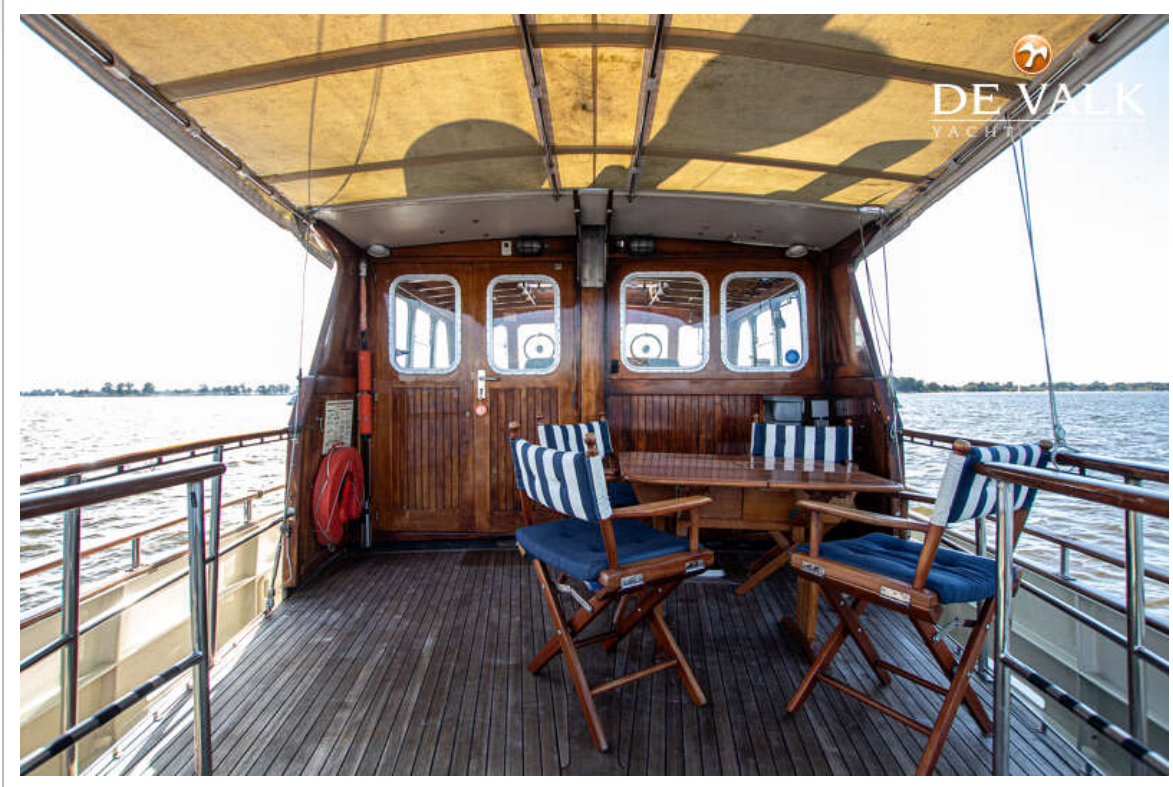
# GILLISSEN KOTTER 1800



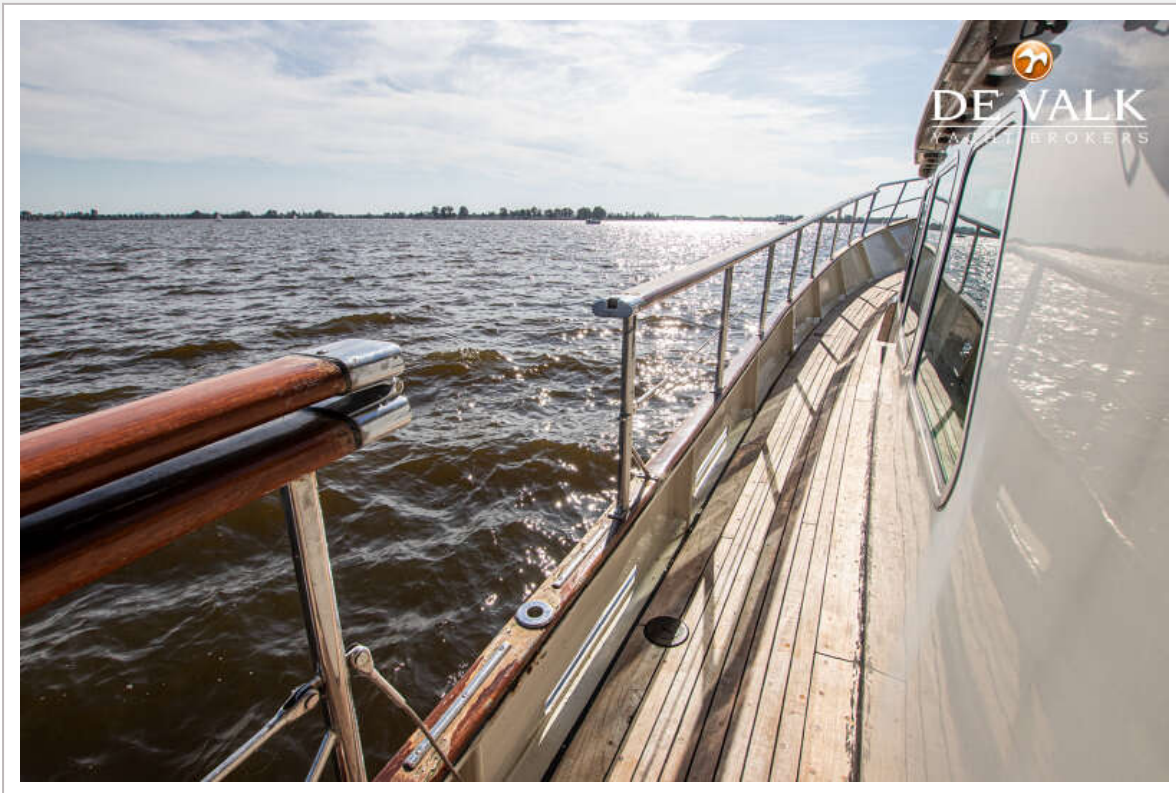
# GILLISSEN KOTTER 1800



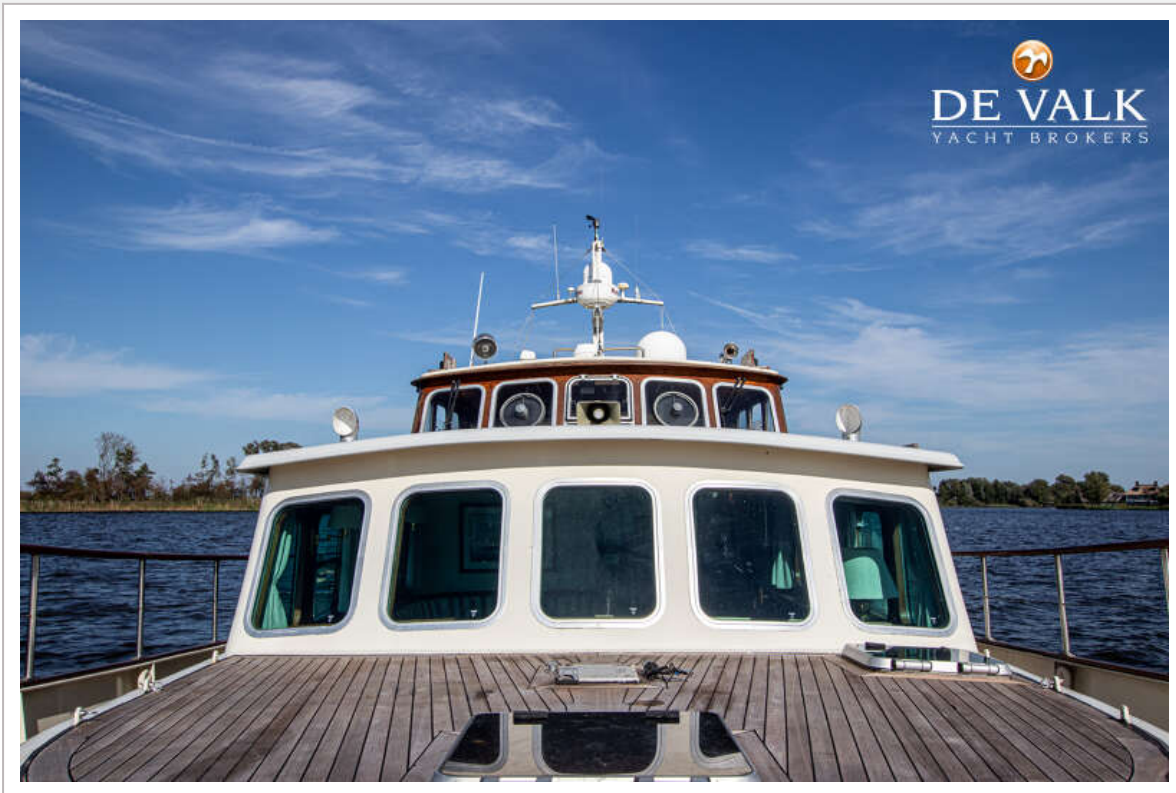
# GILLISSEN KOTTER 1800



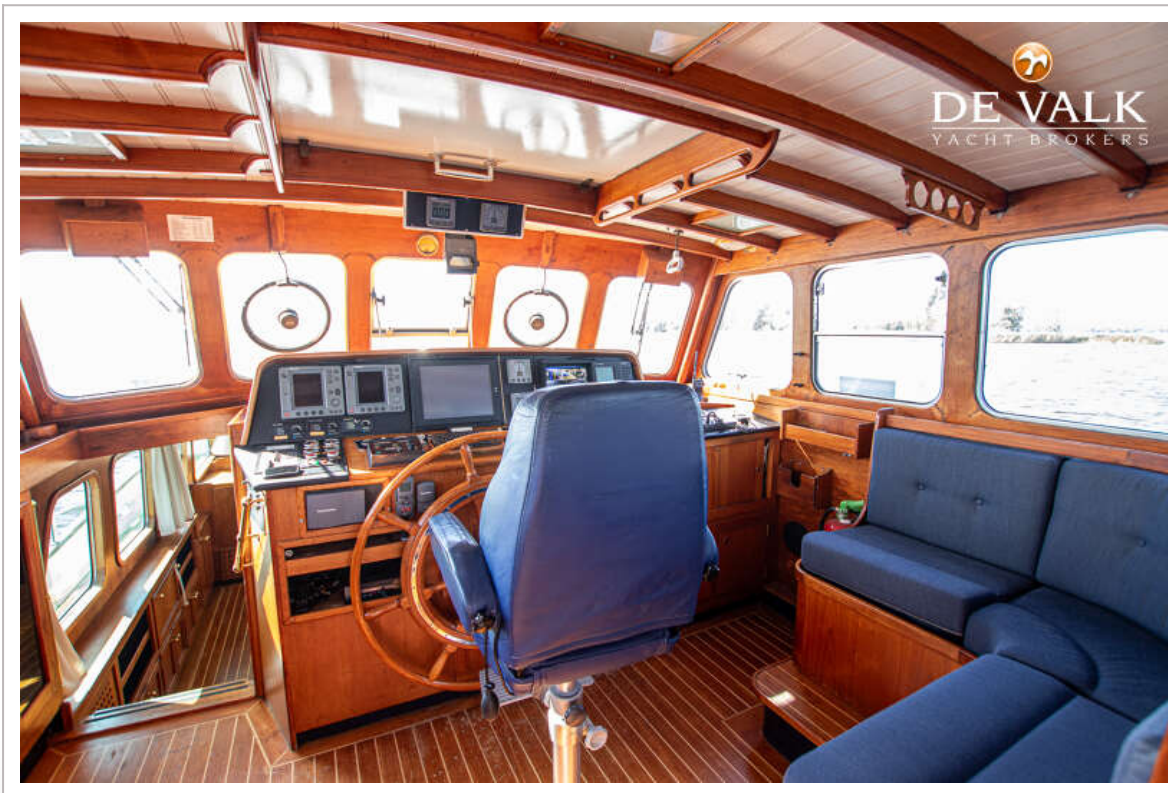
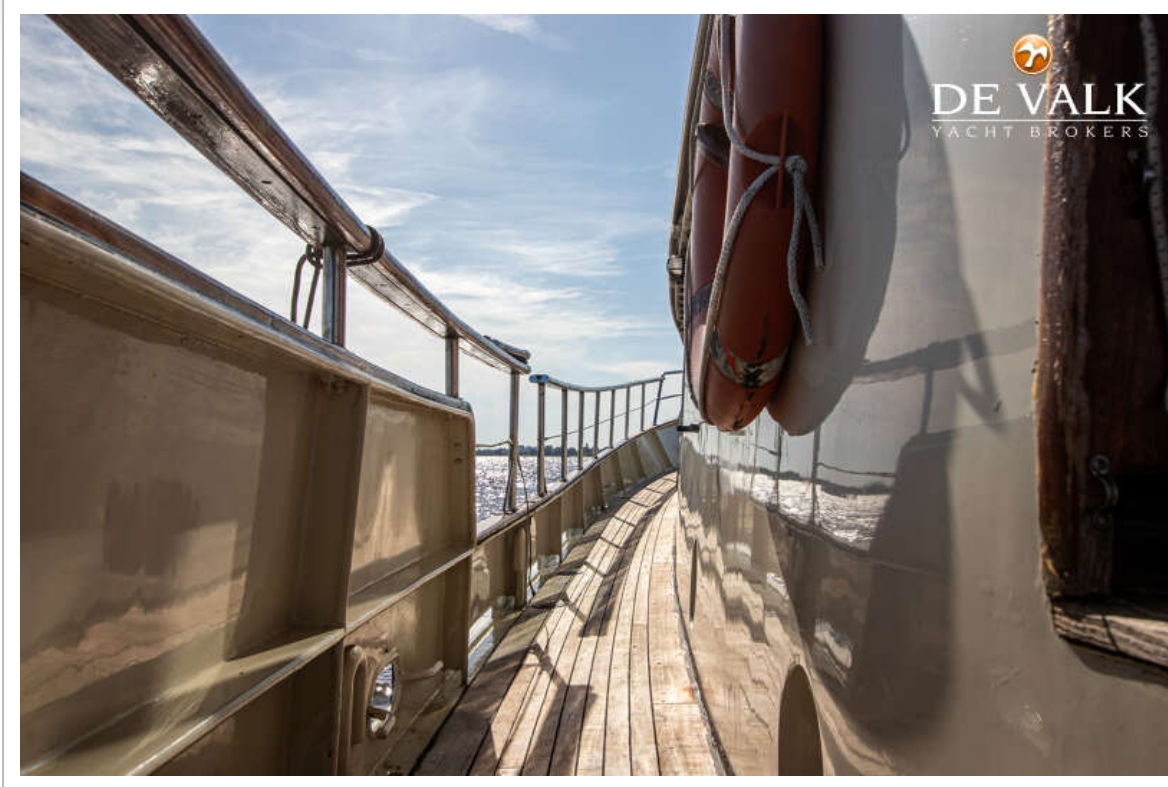
# GILLISSEN KOTTER 1800



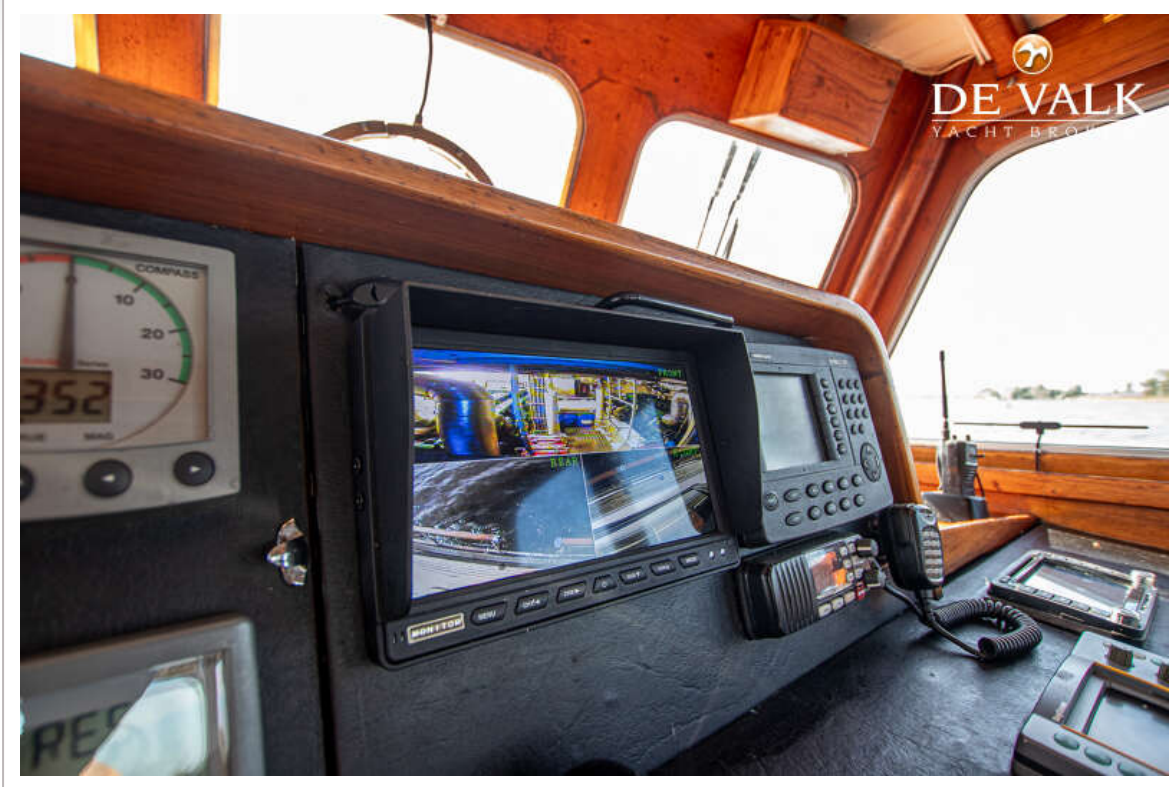
# GILLISSEN KOTTER 1800



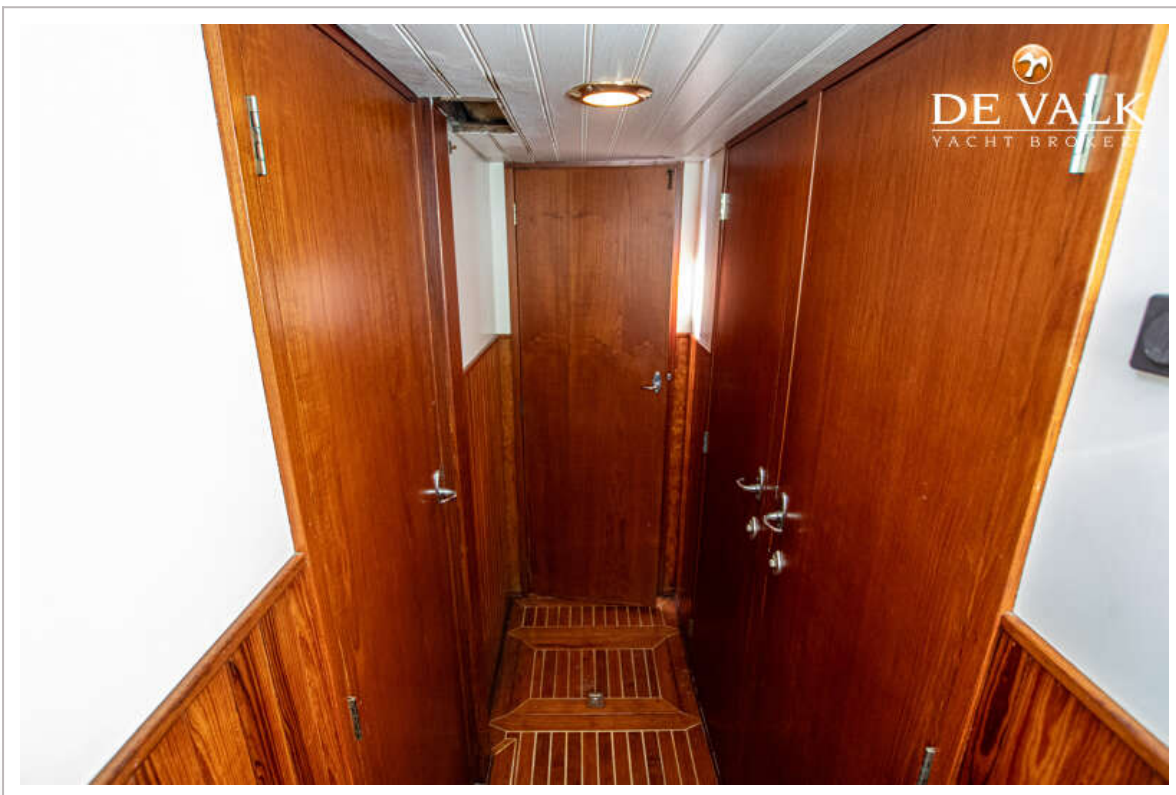
# GILLISSEN KOTTER 1800



# GILLISSEN KOTTER 1800



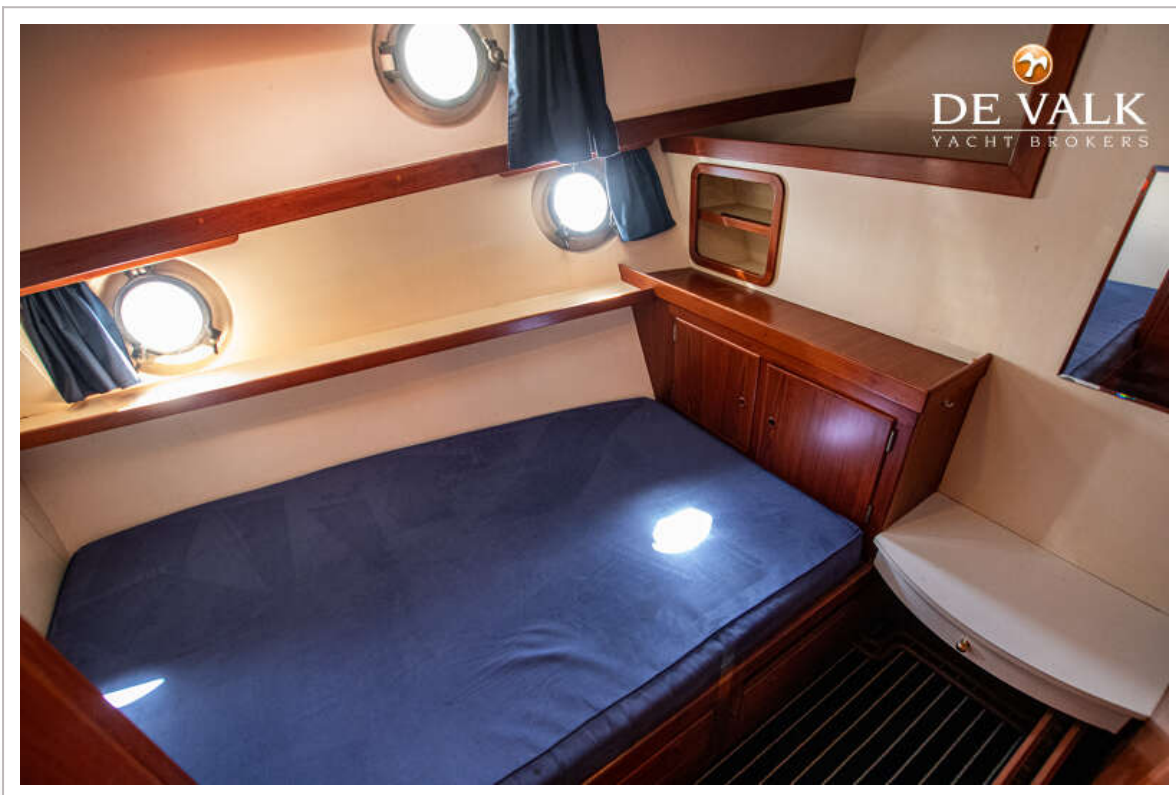
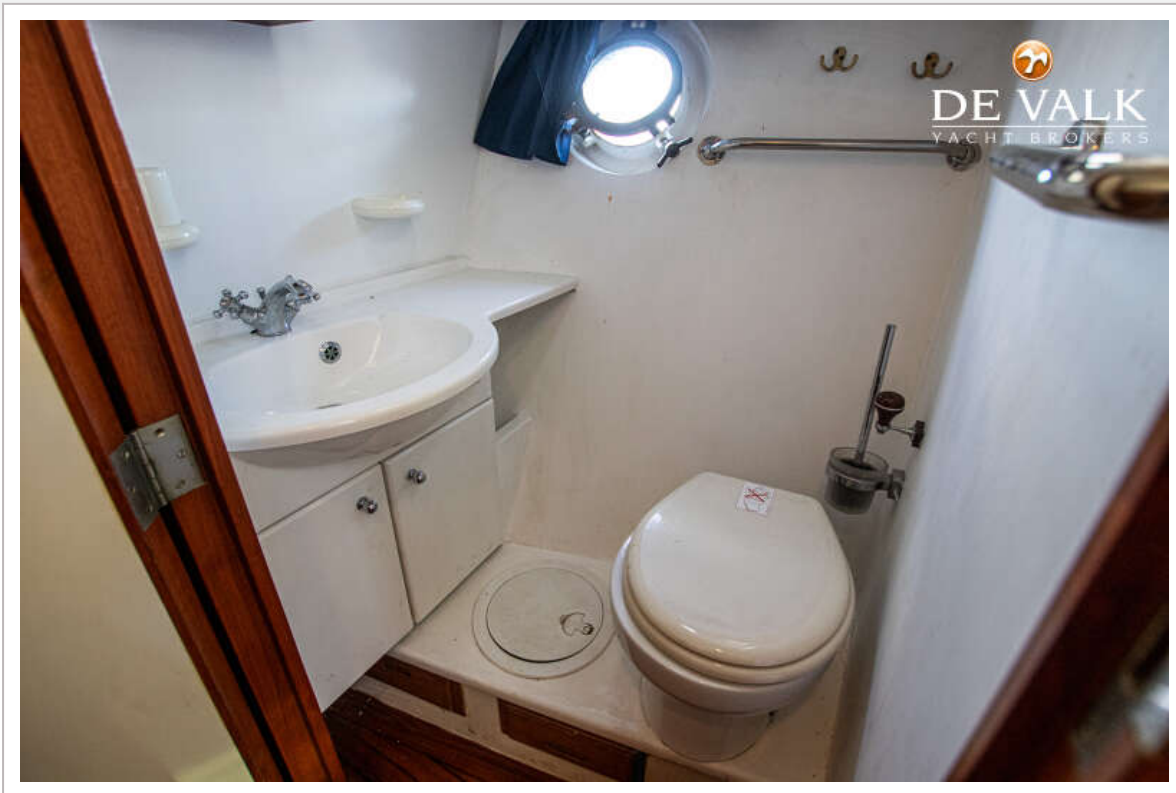
# GILLISSEN KOTTER 1800



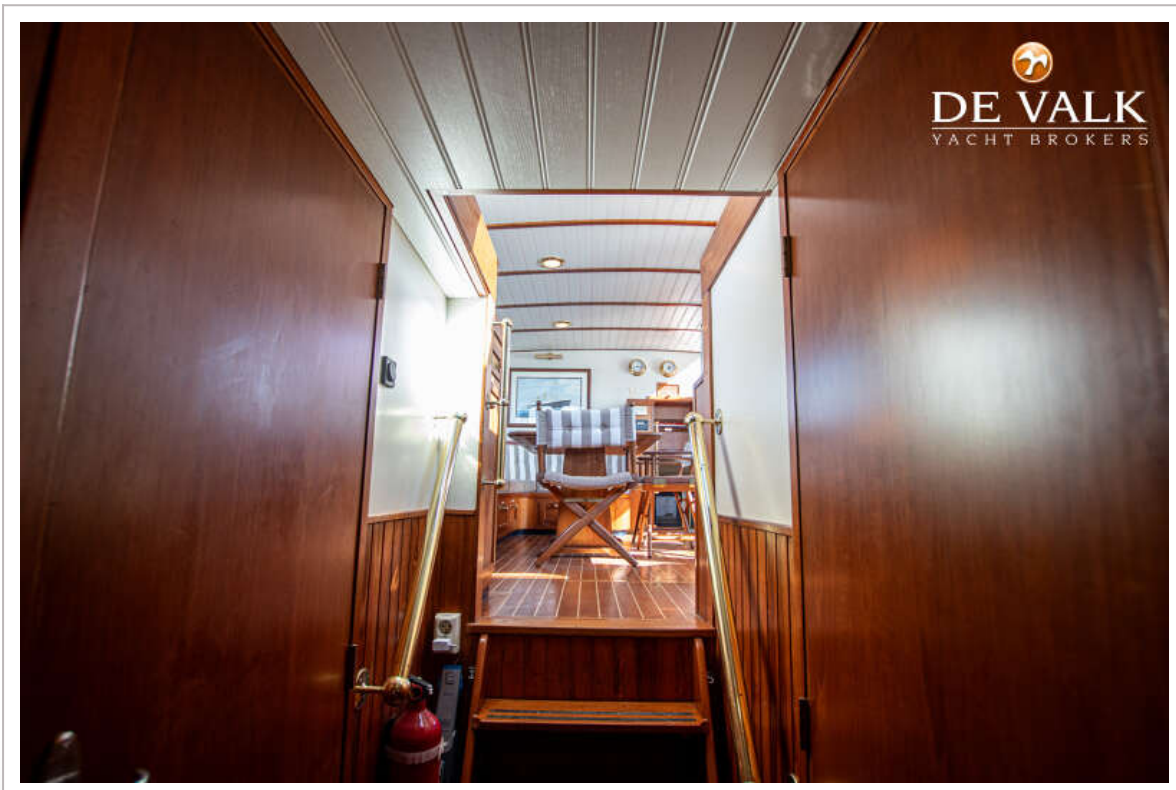
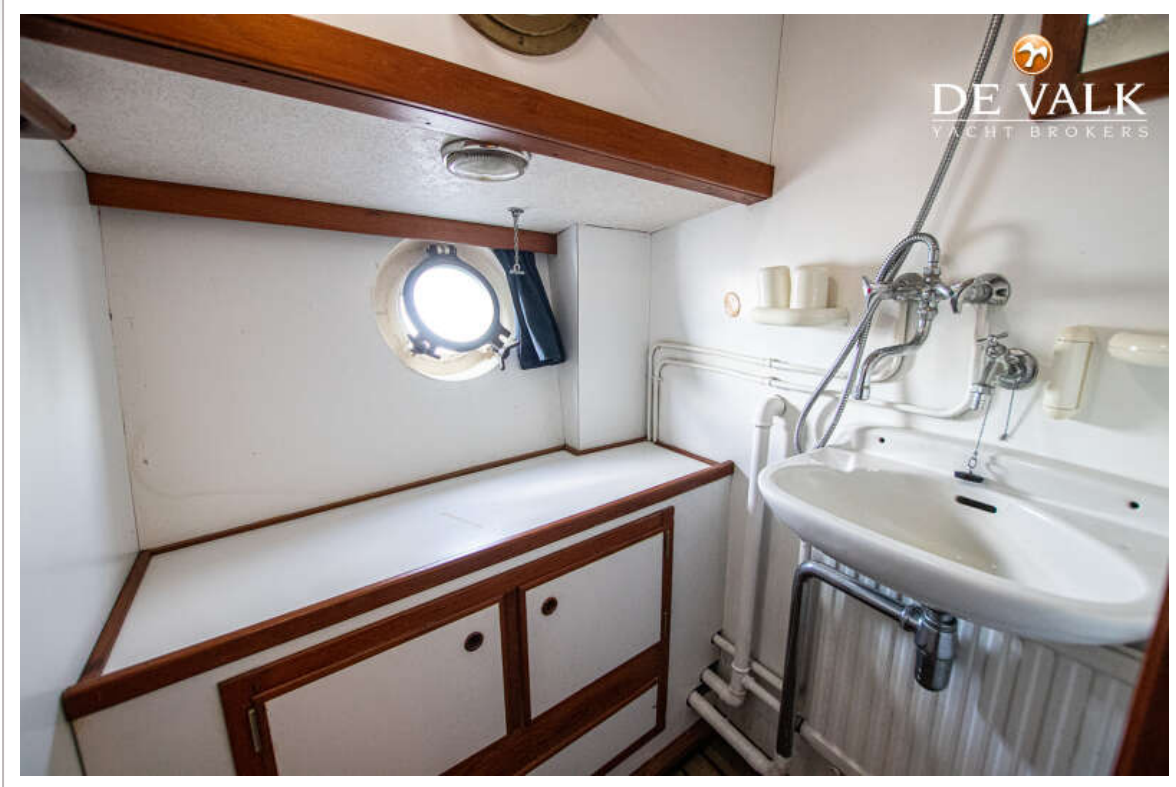
# GILLISSEN KOTTER 1800



# GILLISSEN KOTTER 1800



# GILLISSEN KOTTER 1800



# GILLISSEN KOTTER 1800



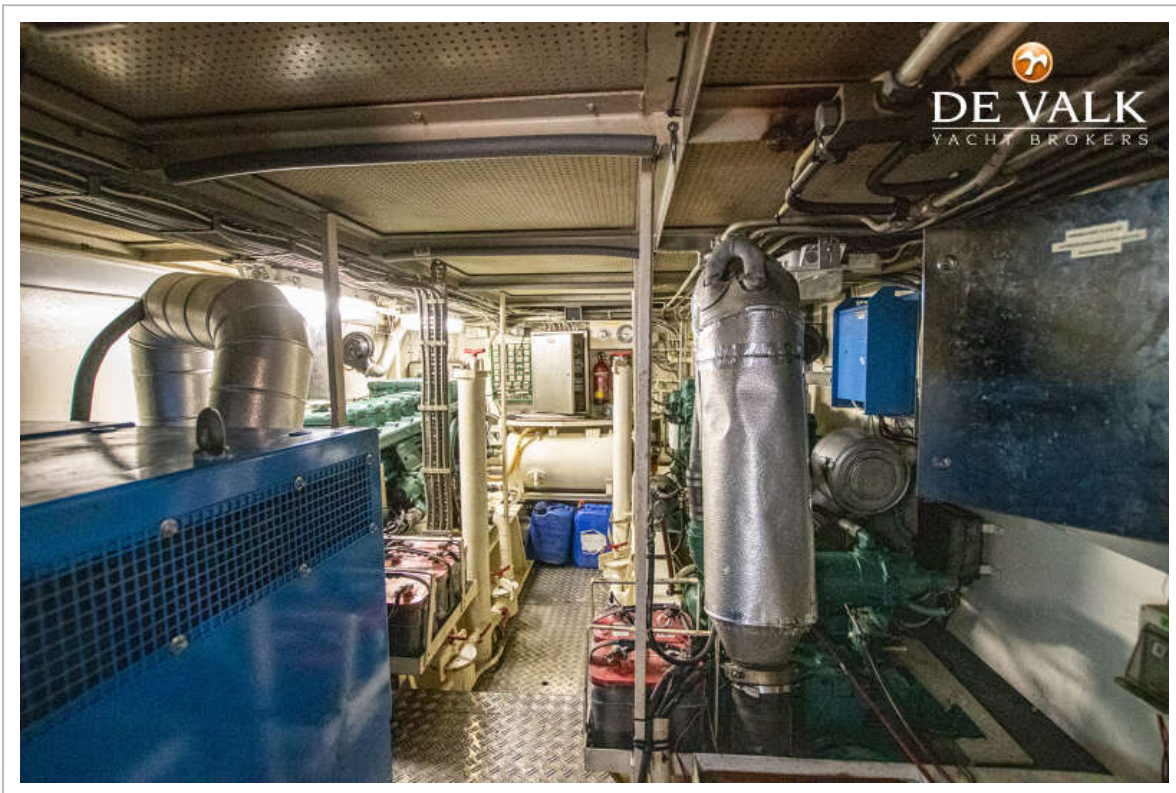
# GILLISSEN KOTTER 1800



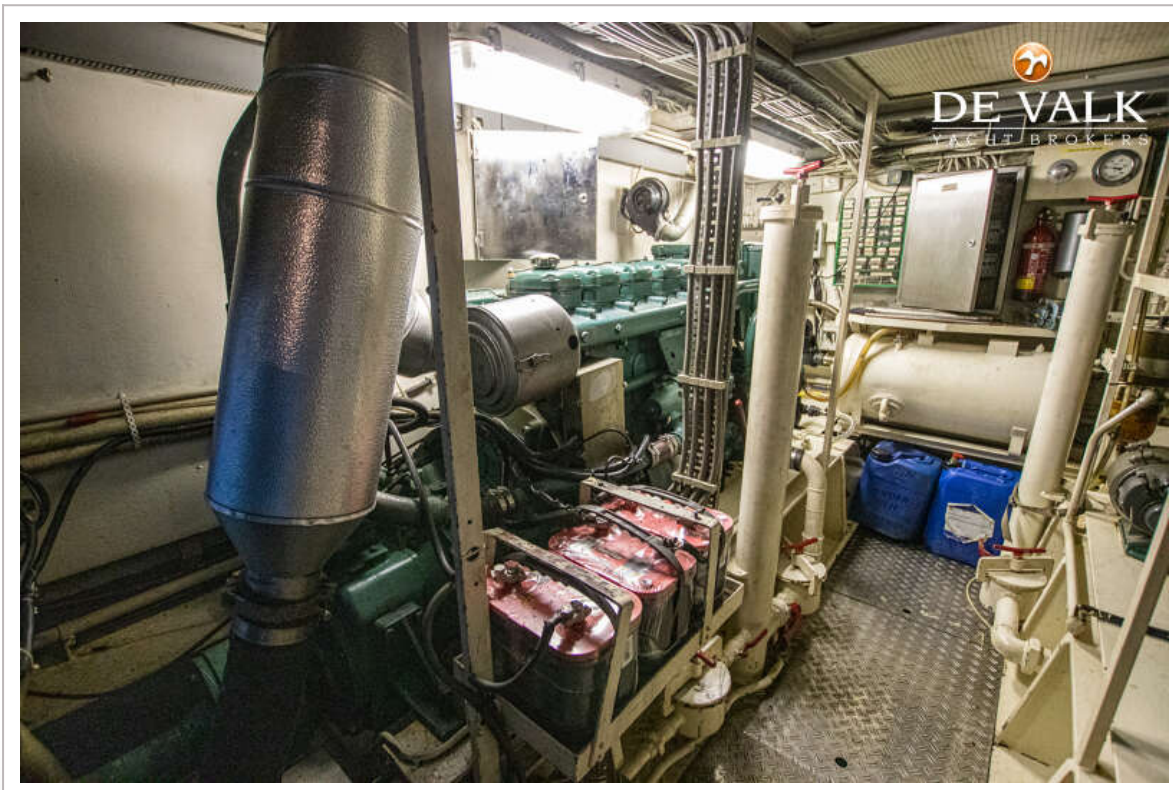
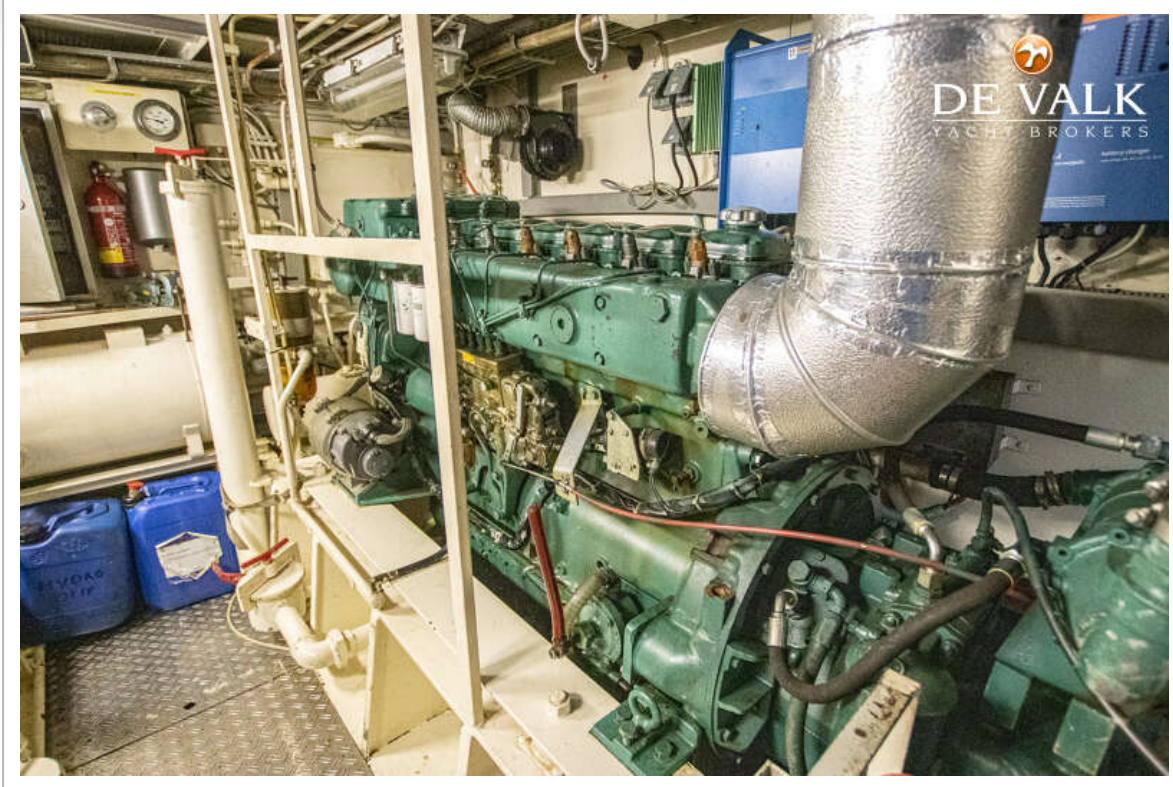
# GILLISSEN KOTTER 1800



# GILLISSEN KOTTER 1800



# GILLISSEN KOTTER 1800



# GILLISSEN KOTTER 1800



