



DE VALK
YACHT BROKERS



DE RUITER KOTTER 1350 AK



DE VALK
YACHT BROKERS

DE RUITER KOTTER 1350 AK

VAN DE MAKELAAR

Een mooie vintage kotter van de bekende De Ruiter werf (later bekend als Moonen). Met haar huidige eigenaar sinds 1989, heeft deze Trawler zich bewezen als betrouwbaar, comfortabel en als praktisch familie bezit. De meeste winters stond ze binnen en goed onderhouden waar het ertoe doet. Ook onlangs geüpgraded met veel vernieuwingen. Oudere jachten vereisen een eigenaar die het klassieke vakmanschap waardeert en zijn weg weet in stalen boten. Een recent huiddikte-rapport toont aan dat ze in goede gezondheid verkeert. Een mooi klassiek motorjacht voor de Europese wateren, door Frankrijk, etc.

Marc Weijnenberg

SPECIFICATIES

Afmetingen	13.50 x 4.15 x 1.40 (m)	Bouwer	Scheepswerf De Ruiter B.V.
Bouwjaar	1976	Hutten	2
Materiaal	Staal	Slaapplaatsen	8
Motor(en)	2 x Ford Lehman 2715E diesel	Pk/Kw	2 x 120.00 (pk), 88.32 (kw)
Vraagprijs	verkocht (BTW)	Ligplaats	Nederland

CONTACT

Kantoor	De Valk Thuishaven	Telefoon	+31 35 5829042
Adres	Marinaweg 8 (postal address) 1361 AC Almere NL	E-mail	thuishaven@devalk.nl

DISCLAIMER

Hoewel er uiterste zorg besteed is aan de correctheid, volledigheid en actualiteit van onze informatie kunnen hieraan geen rechten worden ontleend.



DE RUITER KOTTER 1350 AK

ALGEMEEN

Model	DE RUITER KOTTER 1350 AK
Type	motorjacht
Lengte (m)	13,50
Breedte (m)	4,15
Diepgang (m)	1,40
Doorvaarthoogte (m)	3,45
Stahoogte (m)	1,90
Bouwjaar	1976
Gebouwd door	Scheepswerf De Ruiter B.V.
Land	Nederland
Ontwerper	A. Volker
Waterverplaatsing (t)	22
Romp materiaal	staal
Huiddikte romp (mm)	5 mm
Rompvorm	multitnikspant
Kiel type	doorlopende kiel
Kimkielen	ja
Materiaal opbouw	staal
Huiddikte opbouw (mm)	4 mm
Huiddikte dek (mm)	4 mm
Stootlijst	roestvast staal
Dek materiaal	staal
Afwerking dek	teak (2018, refurbished/new)
Afwerking kuip	teak
Raamlijsten	aluminium
Raammateriaal	hardglas
Dekluik	ja
Patrijspoorten	ja
Isolatie	steenwol
Mast neerklapbaar	elektrisch + manual



Steunzeil met mast	wordt bijgeleverd (niet gemonteerd)
Brandstoftank (liter)	staal 1600
Drinkwatertank (liter)	staal 800
Vuilwatertank (liter)	No
Stuurwiel	hydraulisch
Buiten stuurstand	hydraulisch
Extra info verfsysteem	Romp en opbouw zijn in 2018 nieuw geschilderd. In 2015 is het onderwaterschip gestraald en voorzien dan nieuwe primer.
Extra info	Nieuwe afsluiters (2016), nieuwe uitlaten (2011), revisie koelsysteem. Het teak op het achterdek moet gerepareerd worden.
Extra info	Drie roerbladen voor stabiel stuurgedrag en makkelijk manoeuvreren.
Extra info	Elk jaar in de winterstalling gestaan en voornamelijk op de NL binnenwateren gevaren.

ACCOMMODATIE

Hutten	2
Slaapplaatsen	8
Vloer	teak en holly (2018)
Achterdek	ja
Stuurhut/deksalon	met groot schuifdak en 4 schuiframen
Stahoogte salon (m)	1,90
Schuifdak	ja
Verwarming	diesel hete lucht Webasto Airtop Evo 5500 (2013)
Dinette	ja
Dinette om te bouwen	tafel klapbaar met invul-kussens, twin bed 1,90 x 1,25
Ombouwbare kooi	L-vorm uittrekbaar dubbel bed in de salon
Aanrechtblad	ja
Spoelbak	roestvast staal 1 x
Kooktoestel	gas 4 burner/pits
Koelkast	Coolmatic Rio (2022)



DE RUITER KOTTER 1350 AK

Warmwatersysteem	220V + motor Boiler
Waterdruksysteem	elektrisch
Eigenaarshut	twee enkele bedden
Lengte bed (m)	1,87 x 0,85 mtr
Kledingkast	hangend/lades/legplanken
Badkamer	gedeeld 1
Toilet	gedeeld
Toilet Systeem	handbediening
Wasbak	in de badkamer
Douche	gedeeld
Gastenhut 1	v-bed
Lengte bed (m)	1,98 x 0,73 mtr
Kledingkast	hangend/lades/legplanken

MOTOR(EN)

Aantal motoren	2
Merk	Ford
Type	Lehman 2715E
Pk	120
kW	88.32
Brandstof	diesel
Geïnstalleerd in jaar	1976
Maximale snelheid (kn)	9
Kruissnelheid (kn)	7
Verbruik (ltr/uur)	8
Motoruren	2950
Koelsysteem motor	gesloten kielkoeling
Aandrijving	schroefas
Motorbediening	bowden kabels
Keerkoppeling	mechanisch
Boegschroef	elektrisch



DE RUITER KOTTER 1350 AK

Stuwdruklager	ja
Type schroef	vast
Schroefbladen	3
Smering schroefas	vet (automatic)
Elektrische lenspomp	ja
Elektrische installatie	24v/220v
Generator	(defect)
Startaccu	2 x 105ah (2022)
Lichtaccu	2 x 105ah (2022)
Generatoraccu	1 x 100ah (2021)
Accu monitor	ja
Acculader	Victron Centaur 24v/60amp (2022)
Omvormer	Victron Atlas 24v-220v/600watt (2022)
Walstroom	met kabel
Extra info	Nieuwe gas- en schakelkabels (2022), dynamo's gereviseerd (2021)

NAVIGATIE

Electrisch kompas	(defect)
Dieptemeter	Raymarine (2021)
Log	Raymarine (2021)
Windmeetset	Raymarine (2021)
Marifoon	Raymarine A80292 + handheld (2021)
Autopiloot	Neco
Roerstand aanwijzer	VDO
Plotter/GPS	Raymarine Axiom 9 (2021)
AIS ontvanger	Raymarine
Navigatieverlichting	ja
Zoeklicht	ja

UITRUSTING



Vaste ramen	kan neergeklapt worden Perspex
Buiskap	met uitritsbare achterwand om af te sluiten
Zonnetent	ja
Kuiptafel	vaste opstelling, hoogglans gelakt teak
Kuipstoelen	vaste op/neer klap opstelling, in teak uitgevoerd
Zwemtrap	aluminium
Anker	Pool
Ankerketting	ja
Ankerlier	elektrisch Vetus 24v plus capstan (2013)
Zeereling	staal
Handgreep (opbouw)	teak
Zij-instap in reling	2 x
Hekstoel	ja
Preekstoel	ja
Reddingsboei	2 x
Ruitenwisser	2 x
Slingerruit	1 x
Hoorn	(defect)
Stootkussens	ja
Landvasten	ja
Klok - barometer	ja
Brandblusser	ja



DE RUITER KOTTER 1350 AK



DE RUITER KOTTER 1350 AK



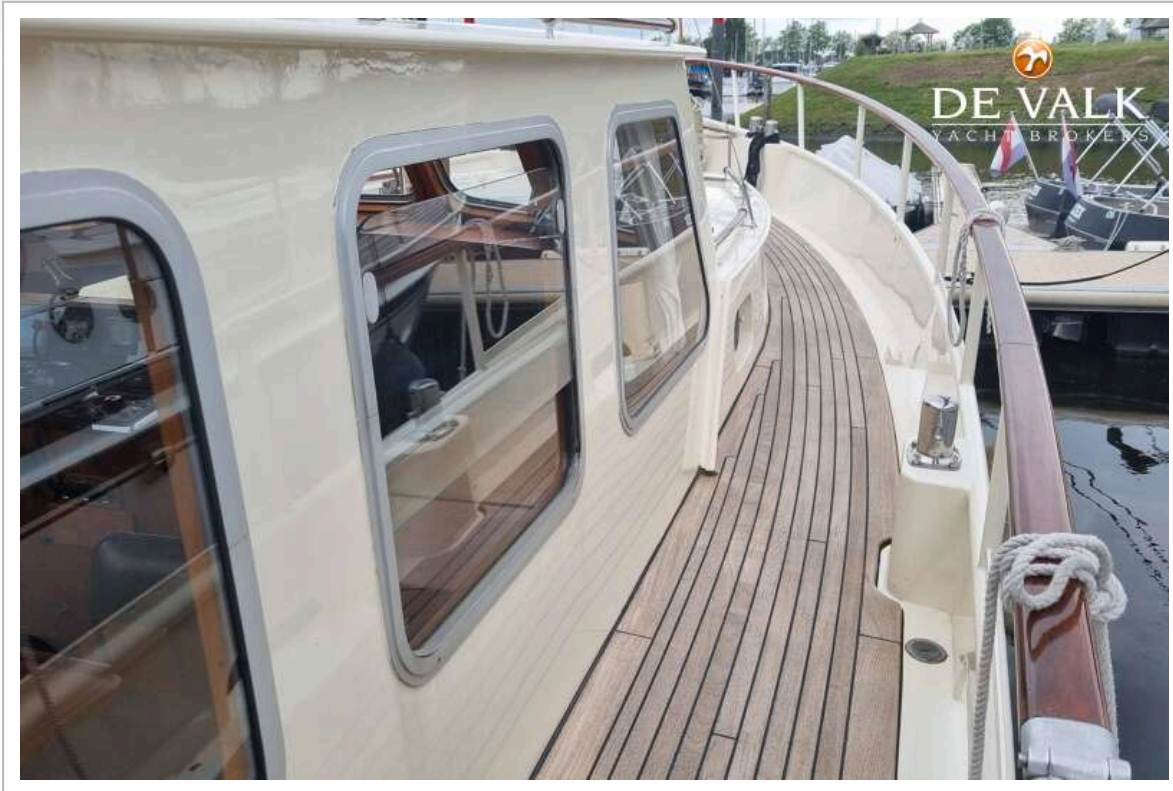
DE RUITER KOTTER 1350 AK



DE RUITER KOTTER 1350 AK



DE RUITER KOTTER 1350 AK



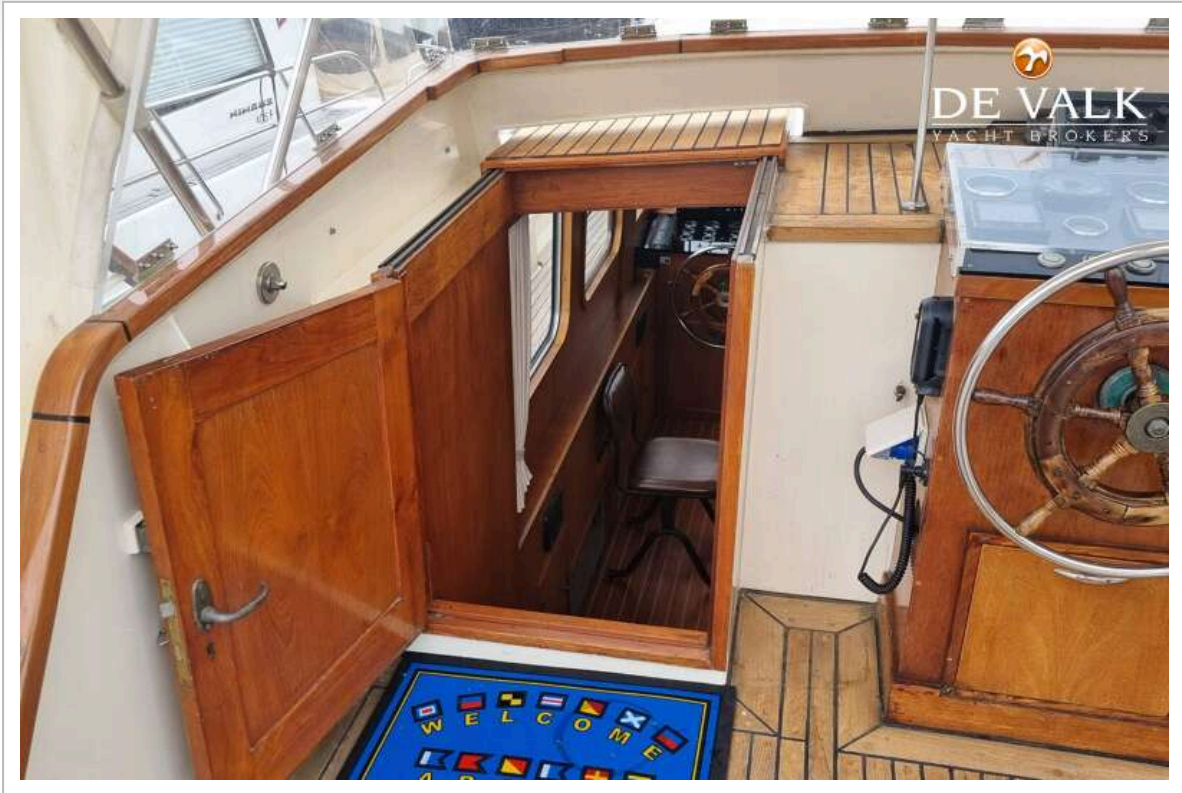
DE RUITER KOTTER 1350 AK



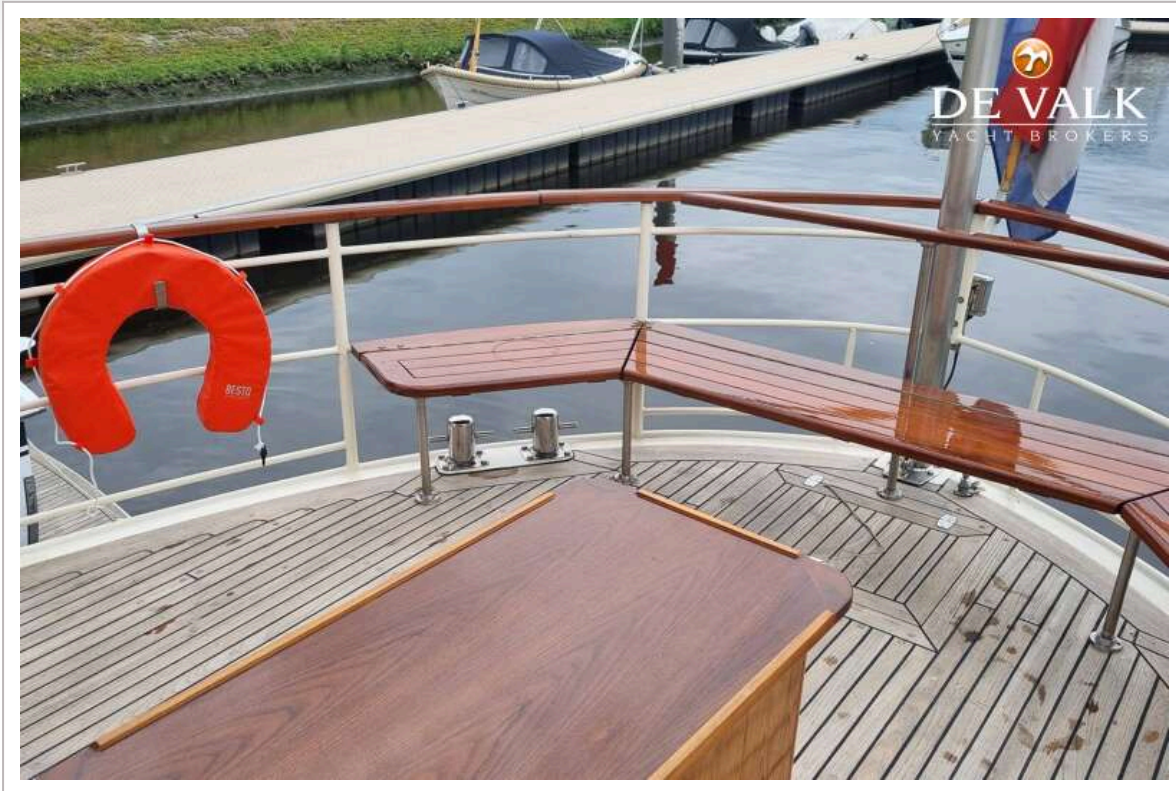
DE RUITER KOTTER 1350 AK



DE RUITER KOTTER 1350 AK



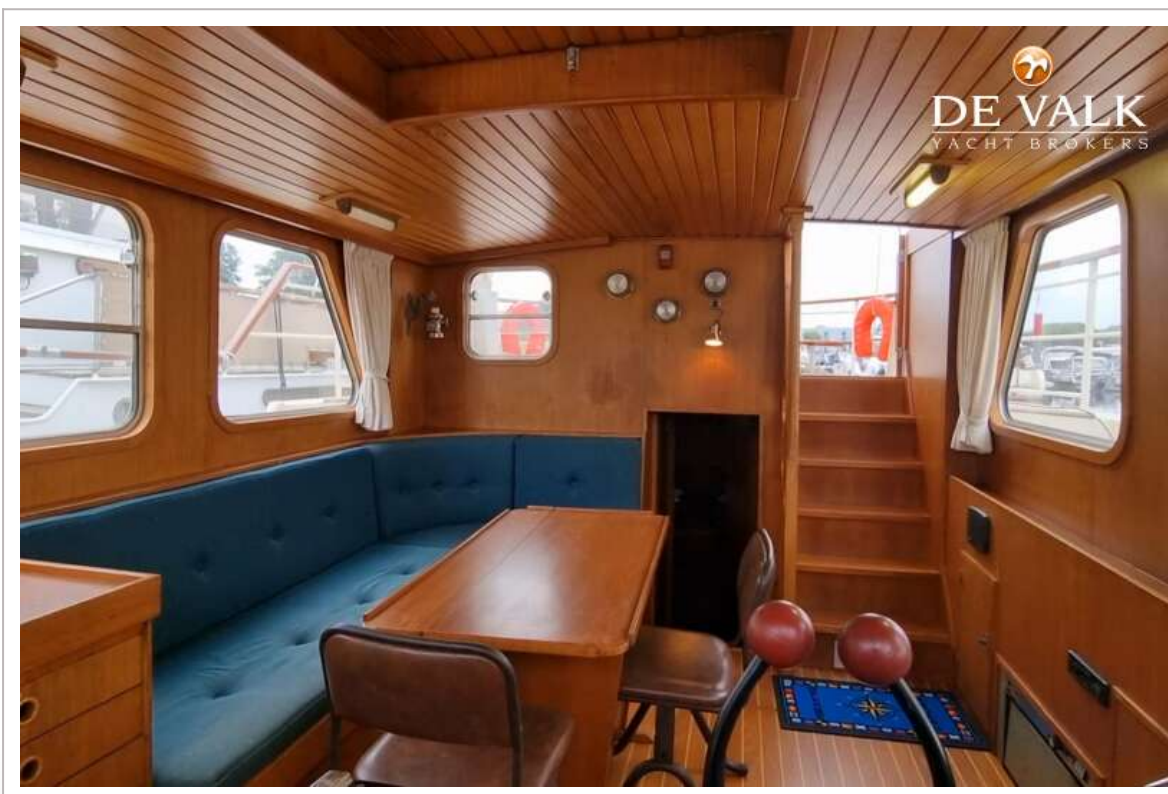
DE RUITER KOTTER 1350 AK



DE RUITER KOTTER 1350 AK



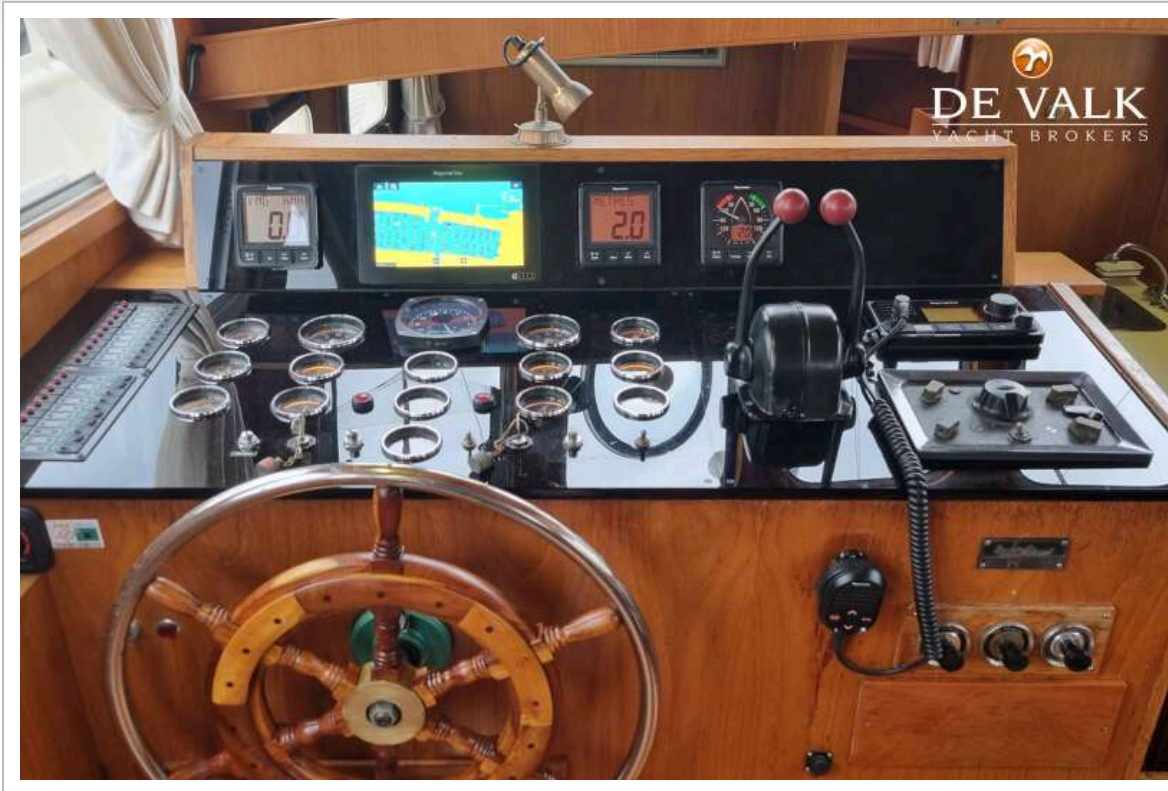
DE RUITER KOTTER 1350 AK



DE RUITER KOTTER 1350 AK



DE RUITER KOTTER 1350 AK



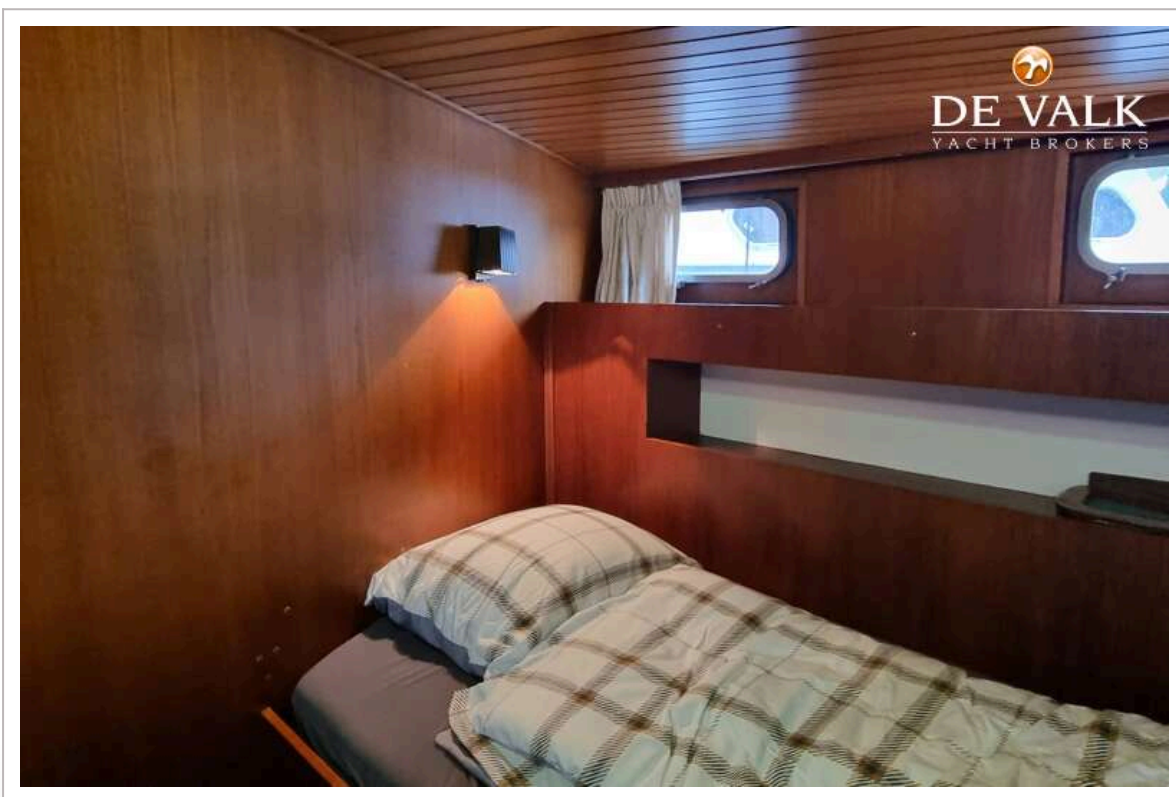
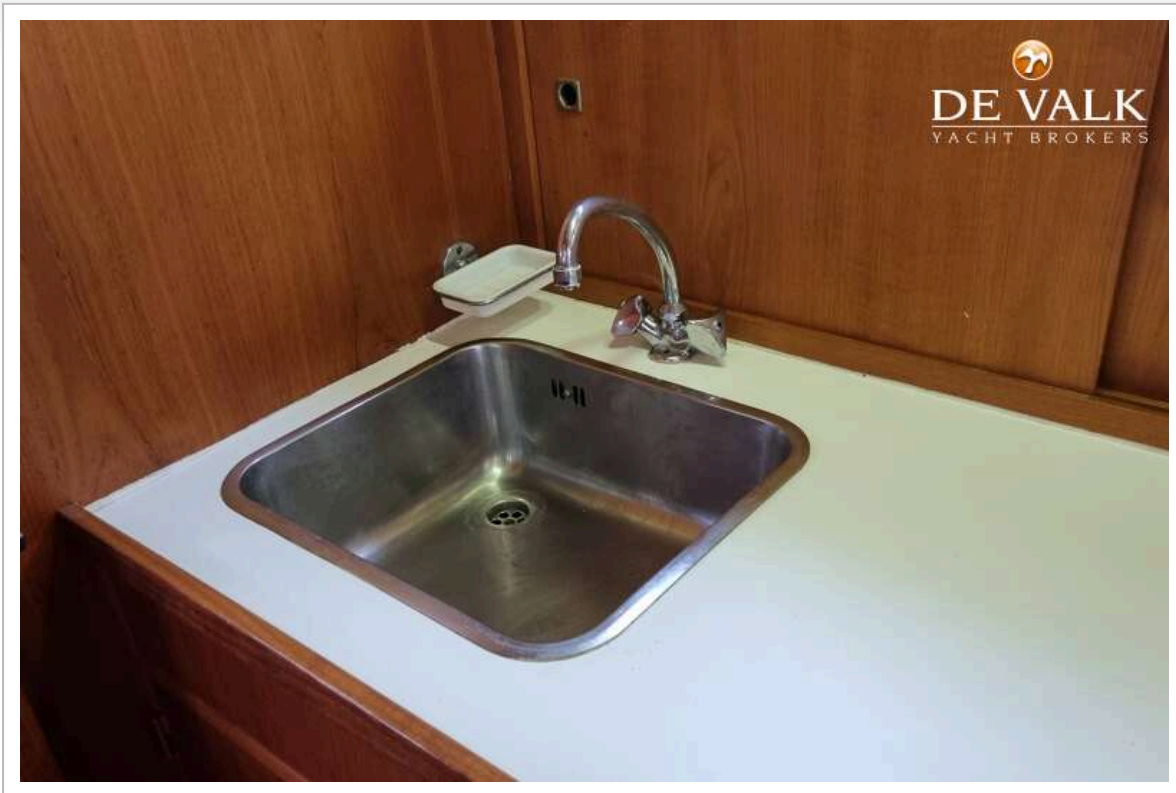
DE RUITER KOTTER 1350 AK



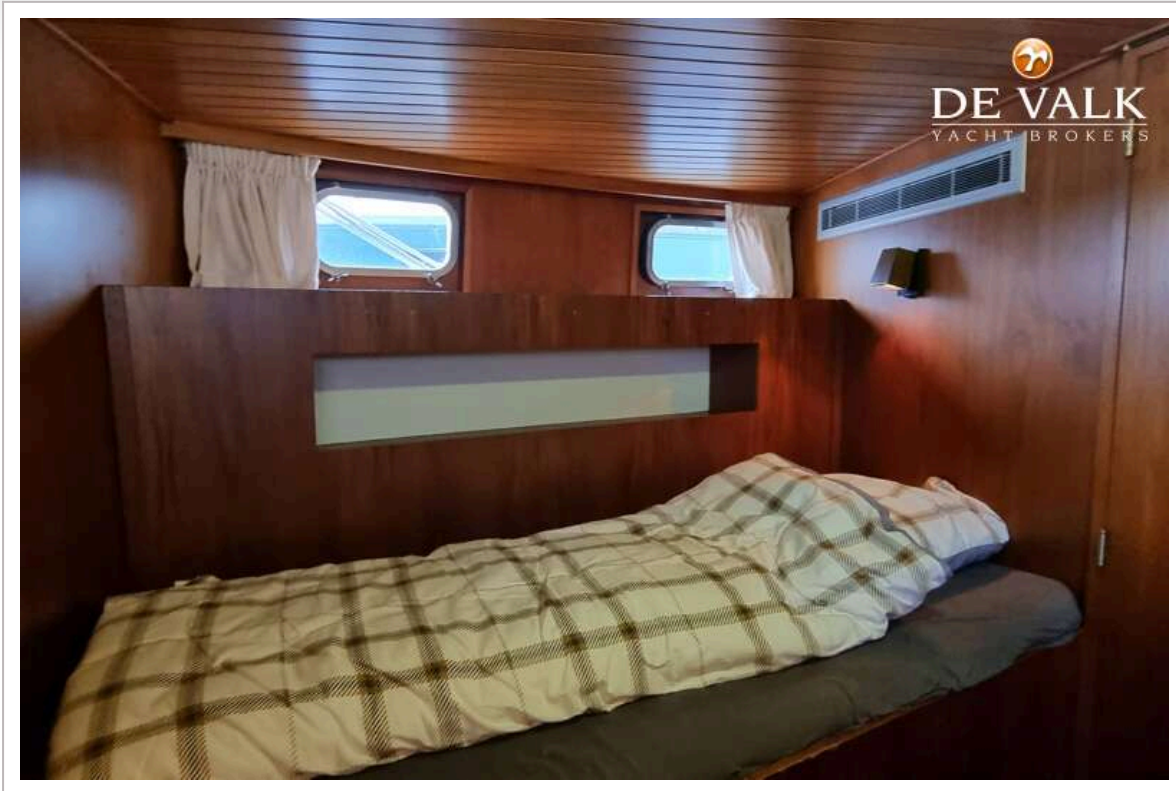
DE RUITER KOTTER 1350 AK



DE RUITER KOTTER 1350 AK



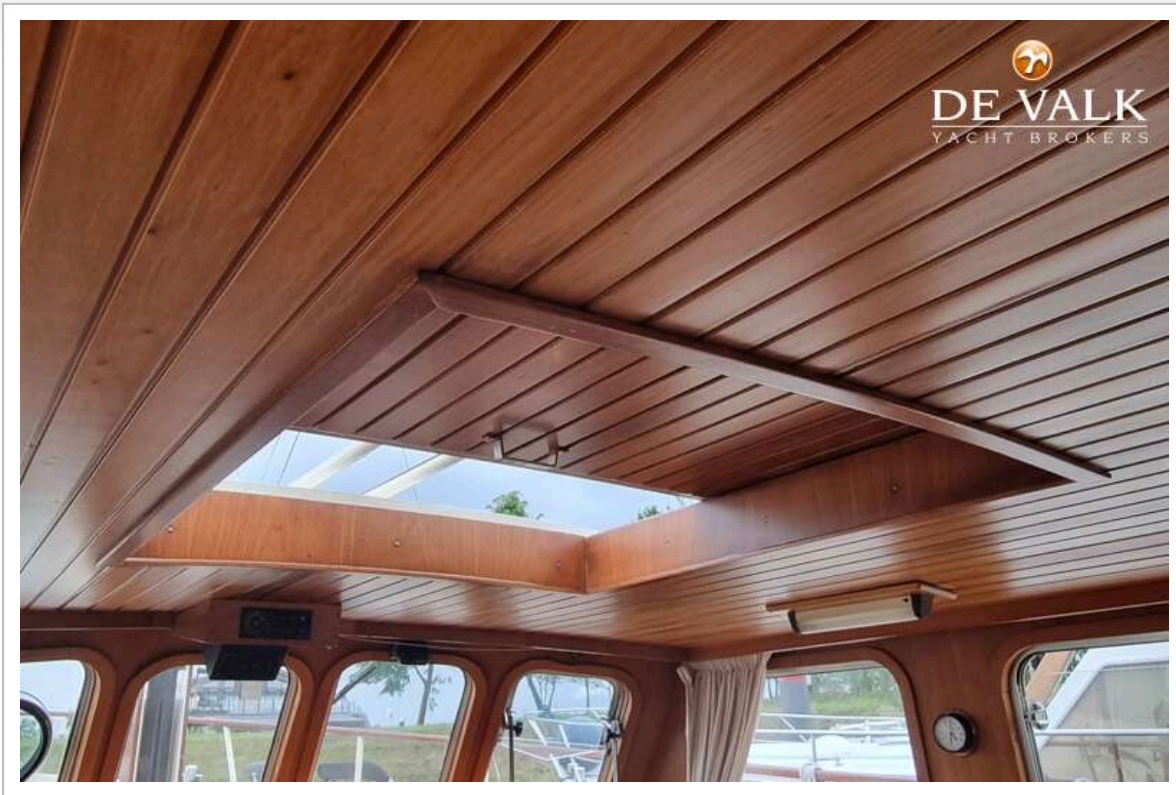
DE RUITER KOTTER 1350 AK



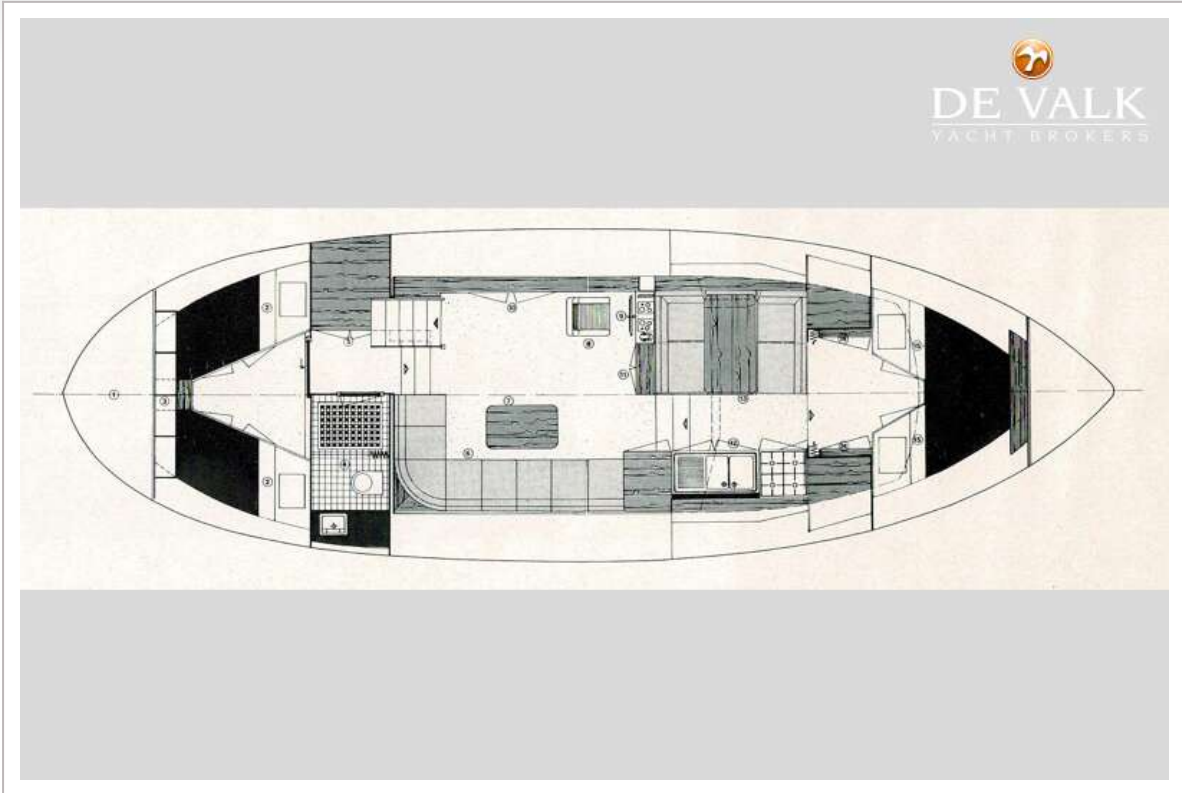
DE RUITER KOTTER 1350 AK



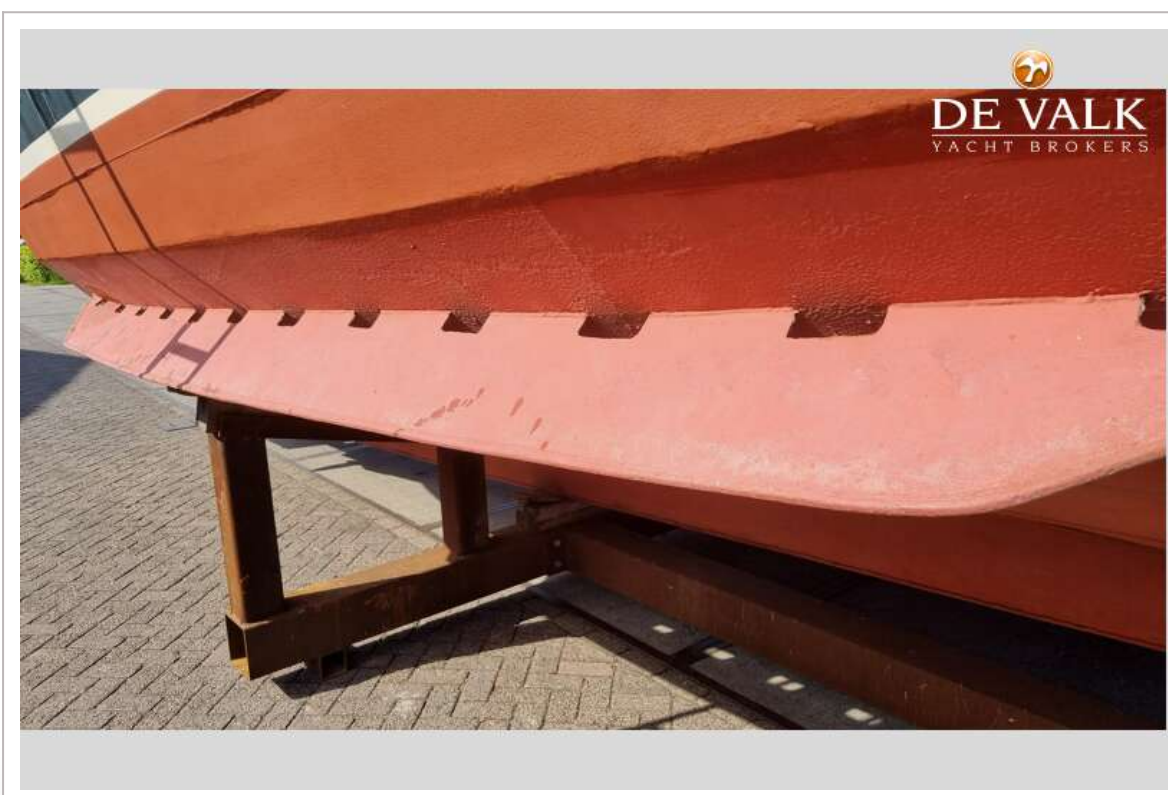
DE RUITER KOTTER 1350 AK



DE RUITER KOTTER 1350 AK



DE RUITER KOTTER 1350 AK



DE RUITER KOTTER 1350 AK

