



DE VALK
YACHT BROKERS



DUFOUR 470



DE VALK
YACHT BROKERS

VAN DE MAKELAAR

Welkom aan boord van het innovatieve en meest recente model van Dufour, de 470; een ontwerp voor echte lange reizen met snel, aangenaam en solide vaargedrag. Aan boord vindt u alle gewenste comfort en u krijgt daarbij een ongelooflijk mooi gelijnd ontwerp. Het net ingevaren schip is uitgerust om voor langere tijd onafhankelijk te verblijven. Ze wordt geleverd met een breed scala aan fabrieksopties, plus niet te vergeten: boeg- en hekschroef, airco, aggregaat, zonnepanelen en watermaker. Ze is in-bijna-nieuw staat, zoals u mag verwachten van een 3 jaar jong schip. Klaar voor direct vertrek.

Willem Koopmans

SPECIFICATIES

| | | | |
|-------------------|-------------------------------|----------------------|------------------------|
| Afmetingen | 14.85 x 4.74 x 2.25 (m) | Bouwer | Dufour Yachts |
| Bouwjaar | 2021 | Hutten | 3 |
| Materiaal | Polyester | Slaapplaatsen | 7 |
| Motor(en) | 1 x Volvo Penta D2-75F diesel | Pk/Kw | 75.00 (pk), 55.20 (kw) |
| Vraagprijs | € 479.000 (BTW Betaald) | Ligplaats | contact verkoopkantoor |

CONTACT

| | | | |
|----------------|--|-----------------|-----------------------|
| Kantoor | De Valk Costa Blanca | Telefoon | +34965021569 |
| Adres | Costa Blanca Region 03730 Javea Alicante Spain | E-mail | costablanca@devalk.nl |

DISCLAIMER

Hoewel er uiterste zorg besteed is aan de correctheid, volledigheid en actualiteit van onze informatie kunnen hieraan geen rechten worden ontleend.



ALGEMEEN

| | |
|-------------------------------|------------------------------------|
| Model | DUFOUR 470 |
| Type | zeiljacht |
| Lengte (m) | 14,85 |
| Lengte waterlijn (m) | 13,55 |
| Breedte (m) | 4,74 |
| Diepgang (m) | 2,25 |
| Stahoogte (m) | 2,10 |
| Bouwjaar | 2021 |
| Te waterlating | 2021 |
| Gebouwd door | Dufour Yachts |
| Land | Frankrijk |
| Ontwerper | Felci Yacht Design |
| Waterverplaatsing (t) | 13,2 |
| Ballast (ton) | 3,5 |
| CE norm | A |
| Romp materiaal | polyester |
| Romp kleur | gebroken wit Wrapped in blue print |
| Rompvorm | rondspant |
| Kiel type | kiel met bulb |
| Materiaal opbouw | polyester |
| Dek materiaal | polyester |
| Afwerking dek | teak |
| Afwerking kuip | teak |
| Antifouling (jaar) | 2023 |
| Dekluik | ja |
| Brandstoftank (liter) | kunststof 250 |
| Inhoudsmeter (brandstoftank) | ja |
| Brandstof dagtank (liter) | ja |
| Drinkwatertank (liter) | 530 over 2 tanks |
| Inhoudsmeter (drinkwatertank) | ja |



| | |
|-----------------------|---|
| Vuilwatertank (liter) | ja |
| Stuurwiel | GRP white painted wheels |
| Buiten stuurstand | ja |
| Noodhelmstok | ja |
| Extra info romp | Above waterline wrapped in attractive, removable foil sticker |
| Extra info | Direct shore waterpressure system (bypass tanks) |
| Extra info | Options chosen: Ocean-comfort-adventure-sailing electronics. |

ACCOMMODATIE

| | |
|---------------------|--|
| Hutten | 3 |
| Slaapplaatsen | 7 |
| Interieur | eiken Light |
| Indeling | Owner front, two guest aft , 2 heads; maximum living space |
| Vloer | houtprint Dark oak composite |
| Salon | ja |
| Stahoogte salon (m) | 2,10 |
| Airco | airco omkeerbaar 3 units |
| Achterkajuit | 2x aft guest cabins |
| Dinette | ja |
| Keuken | Over beam at mast (best position for stable cooking. |
| Aanrechtblad | Duropal |
| Spoelbak | roestvast staal Double |
| Kooktoestel | gas Eno SS 3 burner |
| Oven | Eno |
| Magnetron | Whirlpool |
| Koelkast | Huge double stainless steel drawers |
| Vriezer | Not installed but foreseen as option |
| Warmwatersysteem | 220V + motor |
| Waterdruksysteem | elektrisch |
| Eigenaarshut | frans bed |
| Lengte bed (m) | 2 x 1,62 |



| | |
|-----------------------|---|
| Kledingkast | hangend/lades/legplanken |
| Badkamer | en suite |
| Toilet | en suite |
| Toilet Systeem | elektrisch |
| Wasbak | in de badkamer |
| Douche | en suite |
| Gastenhut 1 | tweepersoonsbed |
| Lengte bed (m) | 2 x1,62 |
| Kledingkast | hangend en legplanken |
| Badkamer | gedeeld |
| Toilet | gedeeld |
| Toilet systeem | handbediening |
| Wasbak | in de badkamer |
| Douche | gedeeld |
| Gastenhut 2 | tweepersoonsbed |
| Lengte bed (m) | 2 x1,62 |
| Kleerkast | hangend en legplanken |
| Badkamer | gedeeld |
| Toilet | gedeeld |
| Toilet systeem | handbediening |
| Wasbak | in de badkamer |
| Douche | gedeeld |
| Extra info | Aft cockpit outdoor kitchen with fridge, sink and bbq plate |

MOTOR(EN)

| | |
|-----------------------|-------------|
| Aantal motoren | 1 |
| Merk | Volvo Penta |
| Type | D2-75F |
| Pk | 75 |
| kW | 55.20 |
| Brandstof | diesel |



| | |
|-------------------------|---|
| Geïnstalleerd in jaar | 2021 |
| Maximale snelheid (kn) | 8,5 |
| Kruissnelheid (kn) | 7 |
| Verbruik (litr/uur) | 3 |
| Motoruren | 350 |
| Koelsysteem motor | indirecte warmtewisselaar |
| Aandrijving | sail-drive |
| Saildrive afdichting | Original |
| Motorbediening | bowden kabels |
| Boegschroef | elektrisch Retractable |
| Hekschroef | elektrisch Retractable |
| Uitlaatsysteem | watergekoeld |
| Type schroef | klap |
| Schroefbladen | 4 |
| Handlenspomp | Ca 38 ltr/ minute |
| Elektrische lenspomp | Ca 65 ltr/minute |
| Elektrische installatie | 12volt /228volt |
| Generator | Fischer Panda, super silent system, 6 kW |
| Draaiuren generator | 50 |
| Accu's | ja |
| Startaccu | St105 ah |
| Lichtaccu | 4 x 140 ah new 2025 |
| Generatoraccu | ja |
| Boegschroefaccu | ja |
| Hekschroefaccu | ja |
| Ankerlieraccu | ja |
| Acculader | Cristec 12V/90 Amp |
| Omvormer | Cristec Sinewave, solo 12V/2000 VA |
| Zonnecellen | 3x flexible panel on bimini 450 Watt in total |
| Walstroom | met kabel |
| Watermaker | Aquabase 60 ltr., zero hours, new never used |
| Extra info | Engine is the more power full option from Volvo |



NAVIGATIE

| | |
|-----------------------|--|
| Kompas | ja |
| Electrisch kompas | On pilot |
| Multi control display | Raymarine I70 |
| Dieptemeter | Raymarine I70 |
| Log | Raymarine I70 |
| Windmeetset | Raymarine I70 |
| Marifoon | Raymarine DSC |
| Autopiloot | Raymarine fixed and wireless remote |
| Radar | Raymarine |
| Radar/plotter | Raymarine Axiom 12" in cockpit table and Axiom 7" at wheel |
| AIS transponder | Raymarine |
| Navigatieverlichting | ja |

UITRUSTING

| | |
|---------------------|---|
| Buiskap | With grab-handstrips on sb and port |
| Bimini | In two sections, wheel and cockpit |
| Kuipkussens | Plus grey sunbed cushions |
| Kuiptafel | ja |
| Zwemplatform | Electric |
| Zwemtrap | roestvast staal |
| Dekdouche | ja |
| Anker | ja |
| Ankerketting | 70 mtr |
| Ankerlier | elektrisch |
| Bijboot | 3D tender 2,90 m |
| Buitenboordmotor | Honda BF6 |
| Davits | Retractable! |
| Zeereeling | ja |
| Reddingsvlot | Blue water cruising, from 2021, needs check |
| Reddingsvlot (pers) | 6 |



| | |
|--------------------|---|
| Zwemvesten | ja |
| Stootkussens | ja |
| Landvasten | ja |
| Reserve onderdelen | ja |
| Gereedschap | ja |
| TV | 32" retractable in salon |
| Radio-cd speler | Fusion |
| I-Pod aansluiting | Fusion |
| Kuipspeakers | ja |
| Speakers in salon | ja |
| Brandblusser | In service |
| Extra info | Integrated bbq placette at sternside vessel |

TUIGAGE

| | |
|------------------------------|---|
| Tuigage | sloep 7/8 |
| Materiaal mast | aluminium |
| Zalingen | 2 |
| Grootzeilhuik | Lazy bag and jacks |
| Gelagerde karren | ja |
| Doorgelat grootzeil | Elvstrom radial cut, offshore grey laminate |
| Genua | Elvstrom Offshore grey, laminated |
| Genua rolreefsysteem | Furlstrom, flat deck version |
| Gennaker | Elvstrom |
| Zelf kerende fok installatie | Foreseen, but not in use by owner |
| Reefinstallatie | German reefing system, 2 reefs |
| Giekneerhouder | ja |
| Secondaire schootlieren | Lewmar 50ST |
| Genua schootlieren | Lewmar 50ST, 2x electric |
| Multifunctionele lieren | Lewmar 50ST, 1x electric |



DUFOUR 470



DUFOUR 470



DUFOUR 470



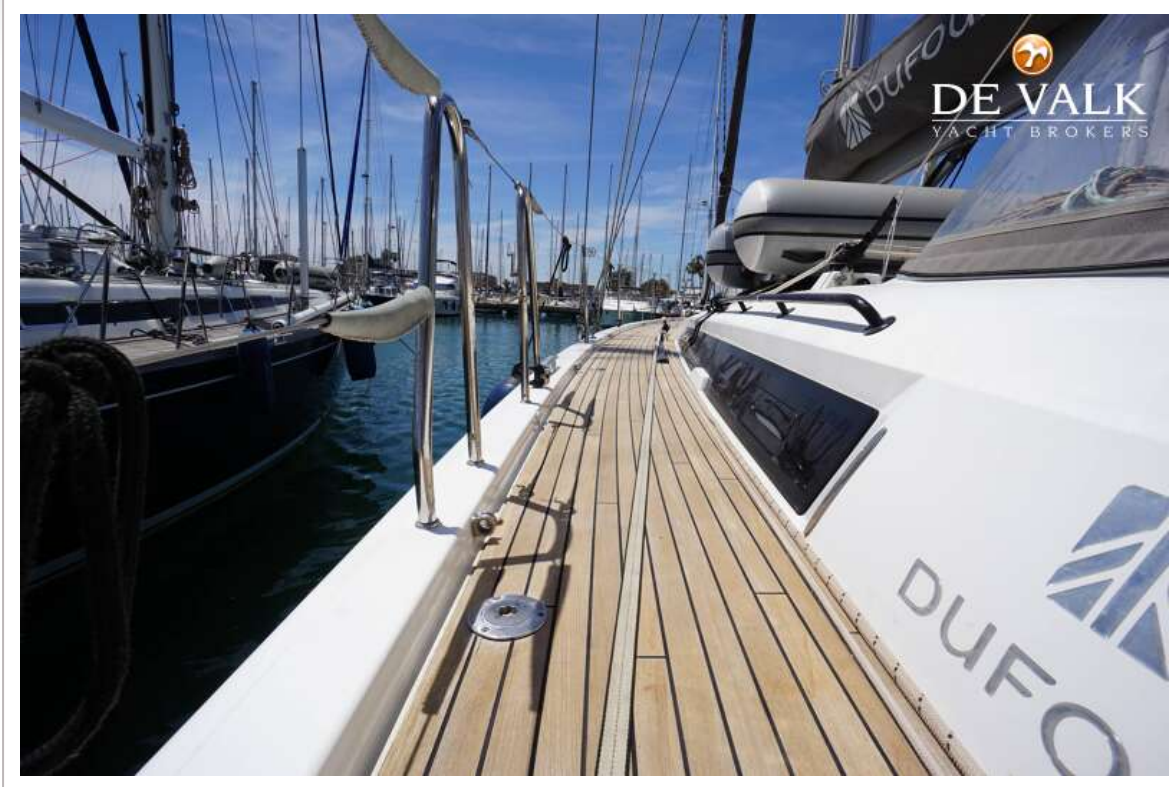
DUFOUR 470



DUFOUR 470



DUFOUR 470



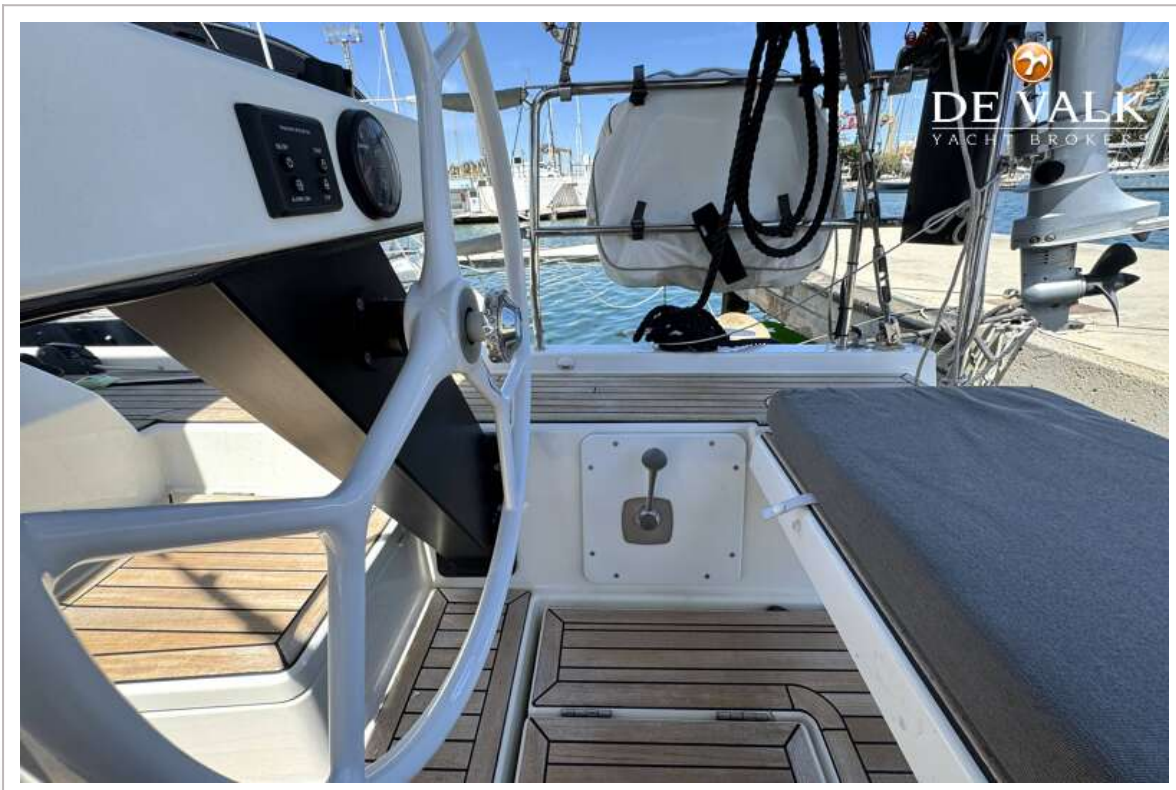
DUFOUR 470



DUFOUR 470



DUFOUR 470



DUFOUR 470



DUFOUR 470



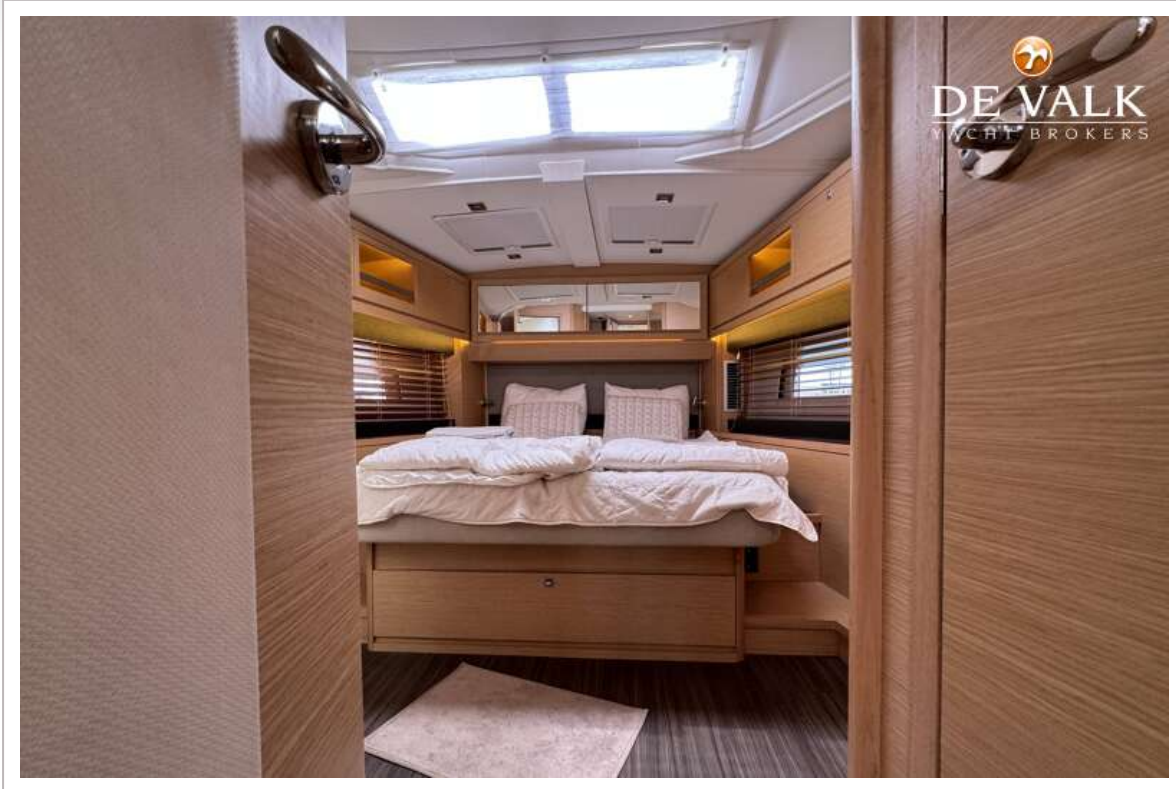
DUFOUR 470



DUFOUR 470



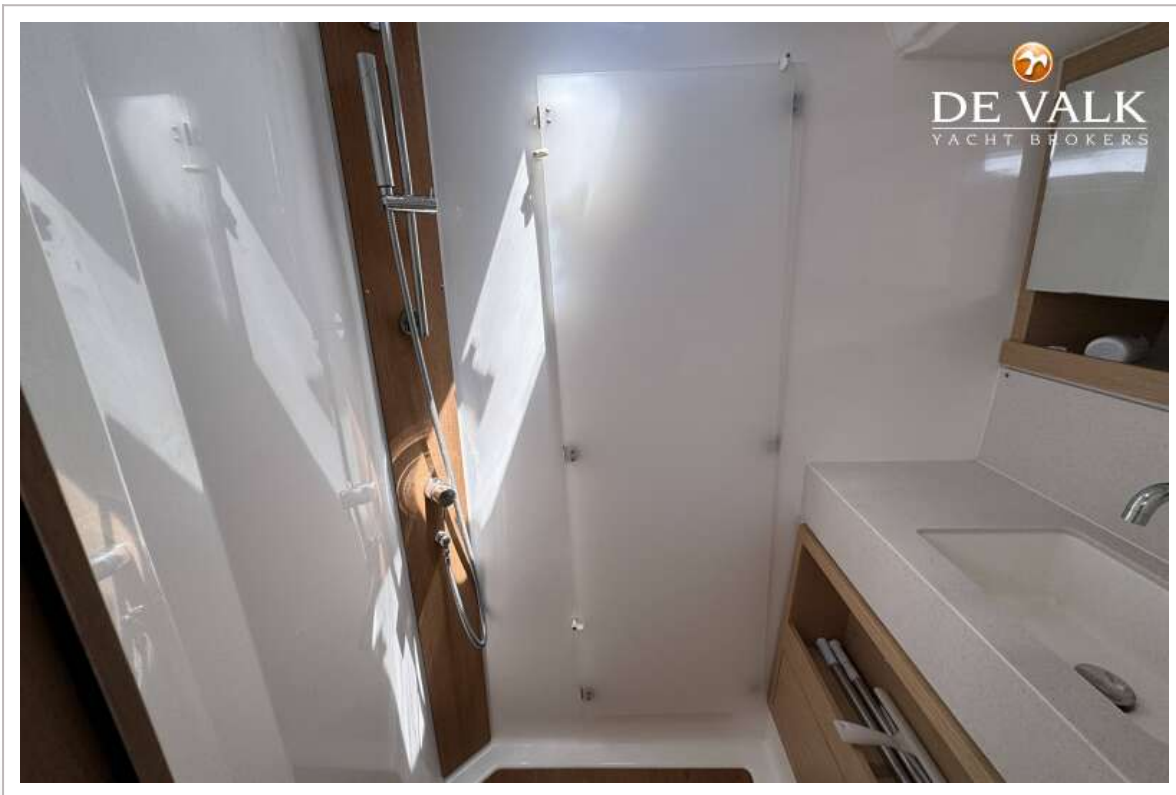
DUFOUR 470



DUFOUR 470



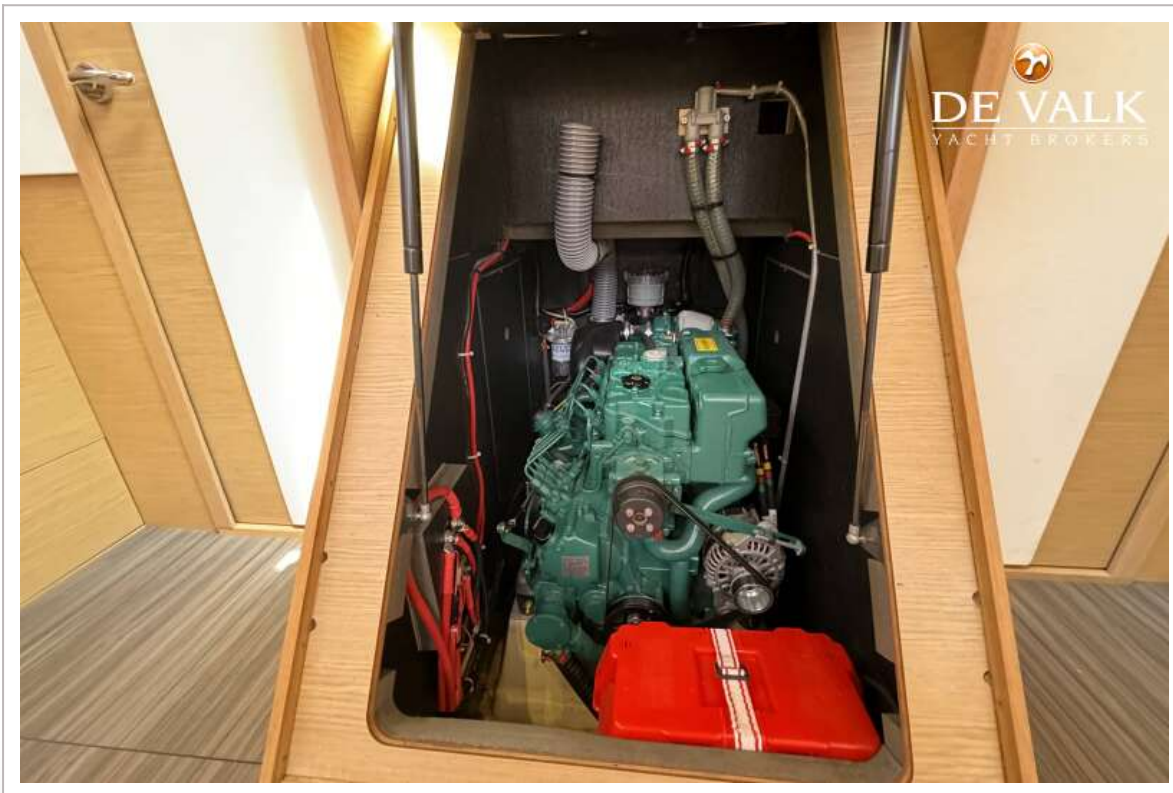
DUFOUR 470



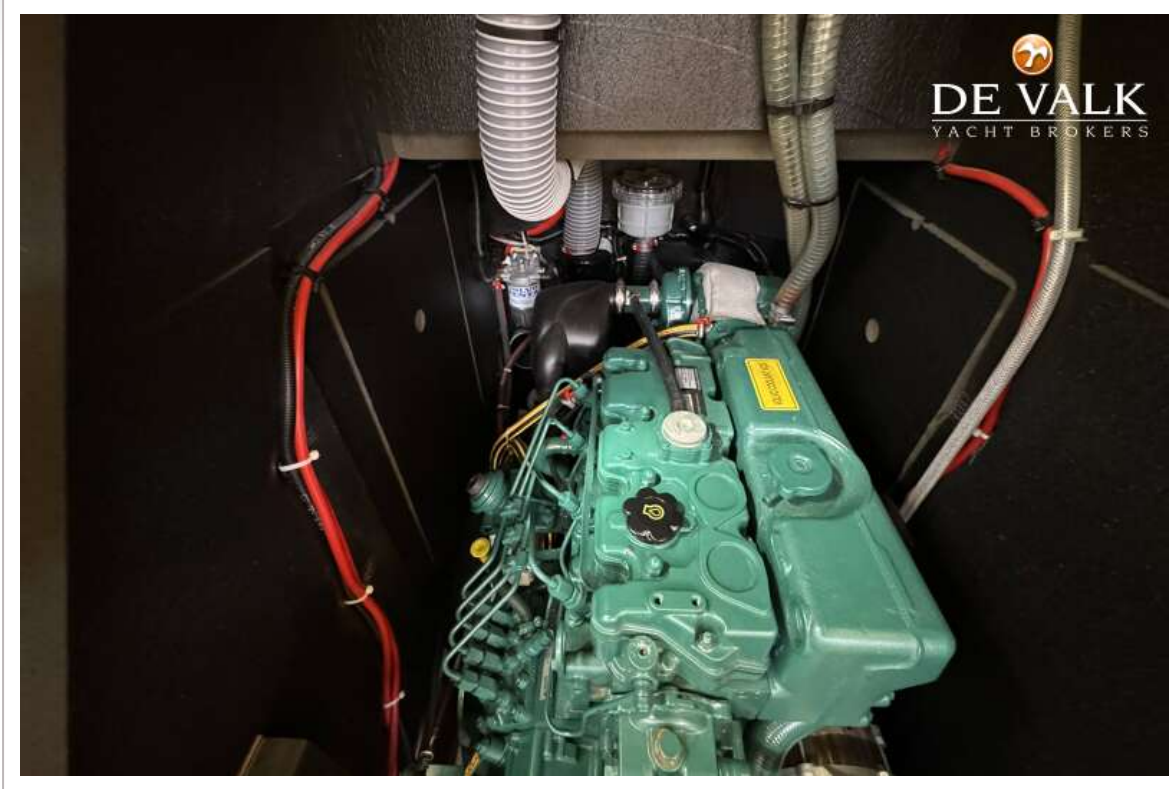
DUFOUR 470



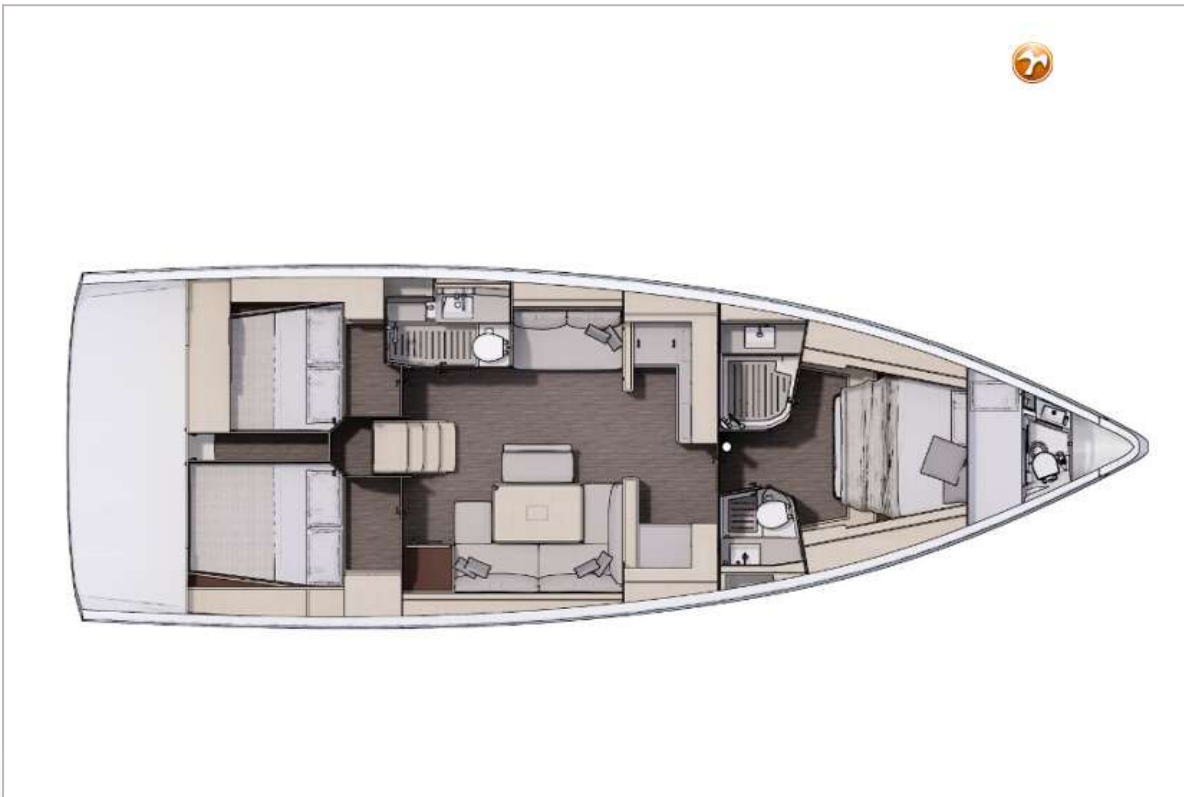
DUFOUR 470



DUFOUR 470



DUFOUR 470



DUFOUR 470

