



DE VALK
YACHT BROKERS



FAIRLINE PHANTOM 46



DE VALK
YACHT BROKERS

FAIRLINE PHANTOM 46

BROKER'S COMMENTS

"De Fairline Phantom 46 was en is een van de populairste flybridge-cruisiers van het Britse merk. Met een lengte van nog geen 15 meter biedt ze een grote salon, een goed uitgeruste kombuis, drie hutten en een ruime kuip en flybridge. Met haar dubbele schroefas aangedreven dieselmotoren is ze gemakkelijk te hanteren en biedt ze voldoende prestaties. Dit exemplaar uit 2002 is goed verzorgd en zeker een bezichtiging waard. Voor een afspraak kunt u contact opnemen met De Valk Zeeland."

Nick Lanting

SPECIFICATIES

Afmetingen	14,59 x 4,32 x 1,12 (m)	Bouwer	Fairline Boats
Bouwjaar	2002	Hutten	3
Materiaal	Polyester	Slaapplaatsen	7
Motor(en)	2 x Volvo Penta TAMD75P EDC diesel	Pk/Kw	2 x 480 (pk), 353,28 (kw)
Vraagprijs	EUR 249.000 (btw: betaald)	Ligplaats	niet op verkoopkantoor

CONTACT

Kantoor	De Valk Sint Annaland	Telefoonnr.	+31 166 601 000
Adres	Koelhuisweg 4 4697 RM Sint Annaland The Netherlands	Fax	+31 (0)166 654 267
		E-mail	sintannaland@devalk.nl

DISCLAIMER

Hoewel er uiterste zorg besteed is aan de correctheid, volledigheid en actualiteit van onze informatie kunnen hieraan geen rechten worden ontleend.



ALGEMEEN

Model	FAIRLINE PHANTOM 46
Type	motorjacht
Lengte (m)	14,59
Lengte waterlijn (m)	12,09
Breedte (m)	4,32
Diepgang (m)	1,12
Doorvaarthoogte (m)	5,03
Stahoogte (m)	1,93
Bouwjaar	2002
Gebouwd door	Fairline Boats
Land	Verenigd Koninkrijk
Ontwerper	Bernard Olesinski / Fairline
Waterverplaatsing (t)	14,7
CE norm	B
Romp materiaal	polyester
Romp kleur	wit
Rompvorm	deep-V
Materiaal opbouw	polyester
Stootlijst	roestvast staal with rubber insert
Dek materiaal	polyester
Afwerking dek	anti-slip profiel
Afwerking opbouw	anti-slip profiel
Afwerking kuip	kunststof teak grey with black caulking (2023)
Antifouling (jaar)	2023/06
Raamlijsten	aluminium
Raammateriaal	hardglas
Dekluik	1 x
Patrijspooten	roestvast staal
Flybridge	ja
Flybridge afdekzeil	individual covers only



Flybridge tent	ja
Radarbeugel	niet neerklapbaar
Brandstoftank (liter)	2 x 790
Brandstoftank 2 (liter)	ja
Inhoudsmeter (brandstoftank)	ja
Drinkwatertank (liter)	polyester 708
Inhoudsmeter (drinkwatertank)	ja
Vuilwatertank (liter)	ja
Inhoudsmeter (vuilwatertank)	ja
Vuilwatertank afvoer	dekafzuigpunt + pomp
Stuurwiel	hydraulisch
Binnen stuurstand	ja
Stuurwiel op flybridge	hydraulisch
Noodhelmstok	ja

ACCOMMODATIE

Hutten	3
Slaapplaatsen	7
Interieur	esdoorn
Vloer	vloerbedekking
Open kuip	ja
Salon	recent new upholstery
Stahoogte salon (m)	1,93
Verwarming	diesel hete lucht Webasto
Airco	airco omkeerbaar
Kaartentafel	ja
Schuifdeur naar kuip	ja
Keuken	ja
Aanrechtblad	corian
Spoelbak	roestvast staal 2 x



FAIRLINE PHANTOM 46

Kooktoestel	elektrisch AEG 2-burner
Afzuigkap	ja
Combi magnetron/oven	Sharp
Koelkast	in galley, in saloon, on flybridge
Warmwatersysteem	220V + motor
Waterdruksysteem	elektrisch
Eigenaarshut	frans bed forward
Lengte bed (m)	1,90 x 1,40
Kledingkast	hangend/lades/legplanken
Badkamer	en suite
Toilet	in bathroom
Toilet Systeem	vacuum
Wasbak	in de badkamer
Douche	in bathroom
Gastenhut 1	twee enkele bedden starboard
Lengte bed (m)	1,90 x 0,60 + 1,85 x 0,60
Kledingkast	hangend en legplanken
Badkamer	en suite
Toilet	in bathroom
Toilet systeem	vacuum
Wasbak	in de badkamer
Douche	in bathroom
Gastenhut 2	stapelbed port
Lengte bed (m)	1,90 x 0,50 (2 x)
Kleerkast	hangend en legplanken
Flybridge	ja
Mini bar	on flybridge
Extra info	Many ceiling, window and wall panels have been re-upholstered.

MOTOR(EN)

Aantal motoren	2
-----------------------	---



FAIRLINE PHANTOM 46

Merk	Volvo Penta
Type	TAMD75P EDC
Pk	480
kW	353.28
Brandstof	diesel
Geïnstalleerd in jaar	2002
Maximale snelheid (kn)	30
Kruissnelheid (kn)	25
Motoruren	800
Koelsysteem motor	indirecte warmtewisselaar
Aandrijving	schroefas
Motorbediening	elektrisch
Keerkoppeling	hydraulisch
Boegschroef	elektrisch
Uitlaatsysteem	watergekoeld
Type schroef	vast
Schroefbladen	4
Materiaal schroefas	roestvast staal
Smearing schroefas	water
Handlenspomp	ja
Elektrische lenspomp	ja
Bilge alarm	ja
Elektrische installatie	12 V + 230 V
Generator	stille separator Onan
Accu's	ja
Startaccu	ja
Lichtaccu	ja
Generatoraccu	ja
Accu monitor	ja
Acculader	ja
Diodebrug	ja



Walstroom	met kabel
Trimkleppen	ja
Extra info	Engine hour meters not working

NAVIGATIE

Kompas	Ritchie
Kompas op flybridge	Ritchie
Electrisch kompas	in autopilot
Dieptemeter/log	Raymarine ST60 TriData
Marifoon	Shipmate RS8300
Autopiloot	Raymarine ST6001+
Roerstand aanwijzer	ja
Radar	Furuno
Radar/GPS/plotter	Furuno Navnet
Elektronische kaart(en)	ja
Camera	WiFi camera in cockpit
Navigatieverlichting	ja
Zoeklicht	ja

UITRUSTING

Vaste ramen	ja
Kuipent	2024
Kuipkussens	white
Zwemplatform	ja
Zwemtrap	roestvast staal
Deur in spiegel	ja
Loopplank	Opacmare electric/hydraulic
Dekdouche	hot and cold
Anker	Delta



Ankerketting	ja
Ankerlier	elektrisch
Zeereling	roestvast staal
Handgreep (opbouw)	roestvast staal
Preekstoel	ja
Hoorn	elektrisch
Stootkussens	ja
Landvasten	ja
TV	in saloon Salora
TV-ontvanger	DVB-T
Radio-cd speler	in saloon and in forward cabin
Kuipspeakers	on flybridge
Speakers in hut	forward cabin
Brandblusser	ja
Brandblusser in motorkamer	ja
Automatisch brandblussysteem	ja



FAIRLINE PHANTOM 46



FAIRLINE PHANTOM 46



FAIRLINE PHANTOM 46



FAIRLINE PHANTOM 46



FAIRLINE PHANTOM 46



FAIRLINE PHANTOM 46



FAIRLINE PHANTOM 46



FAIRLINE PHANTOM 46



FAIRLINE PHANTOM 46



FAIRLINE PHANTOM 46



FAIRLINE PHANTOM 46



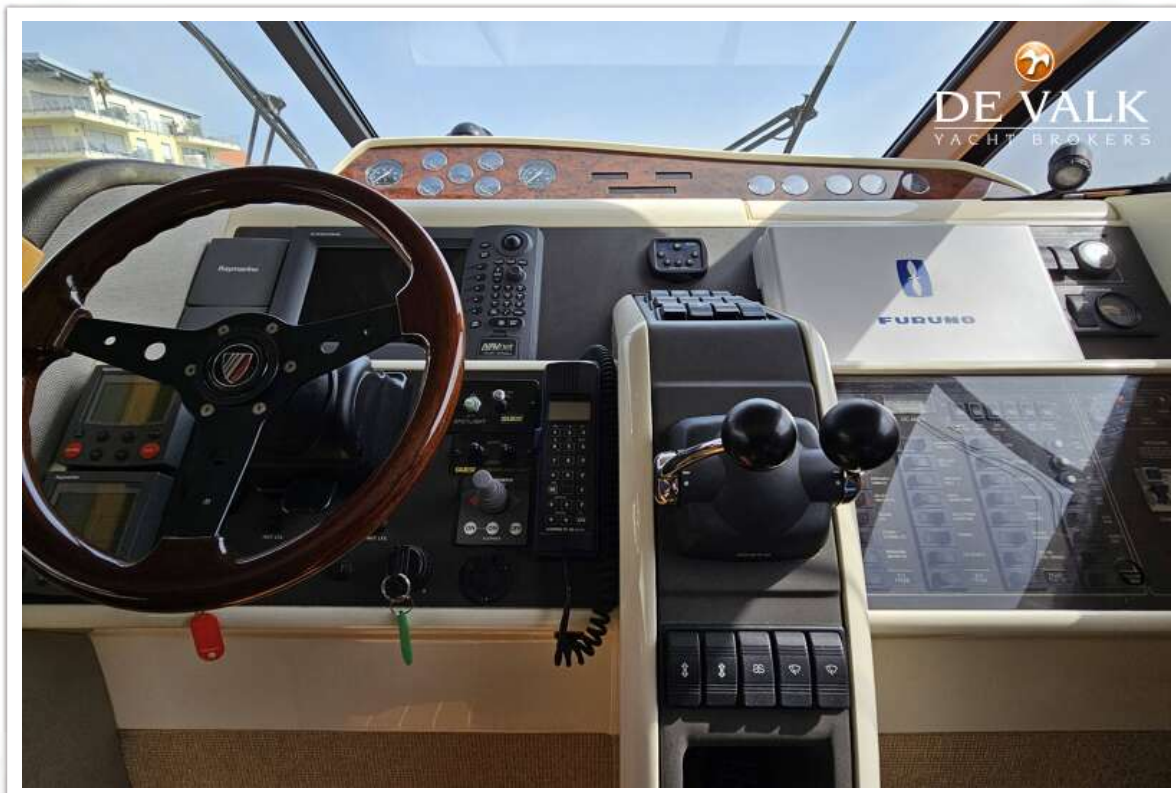
FAIRLINE PHANTOM 46



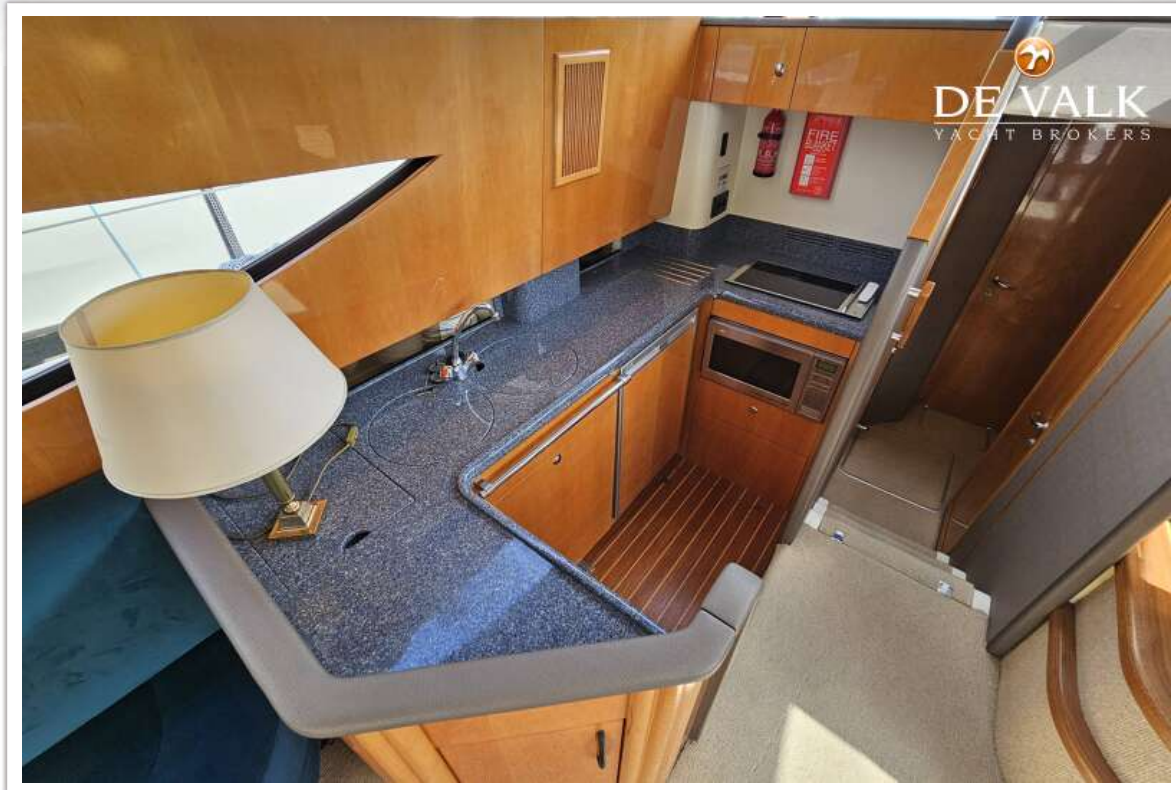
FAIRLINE PHANTOM 46



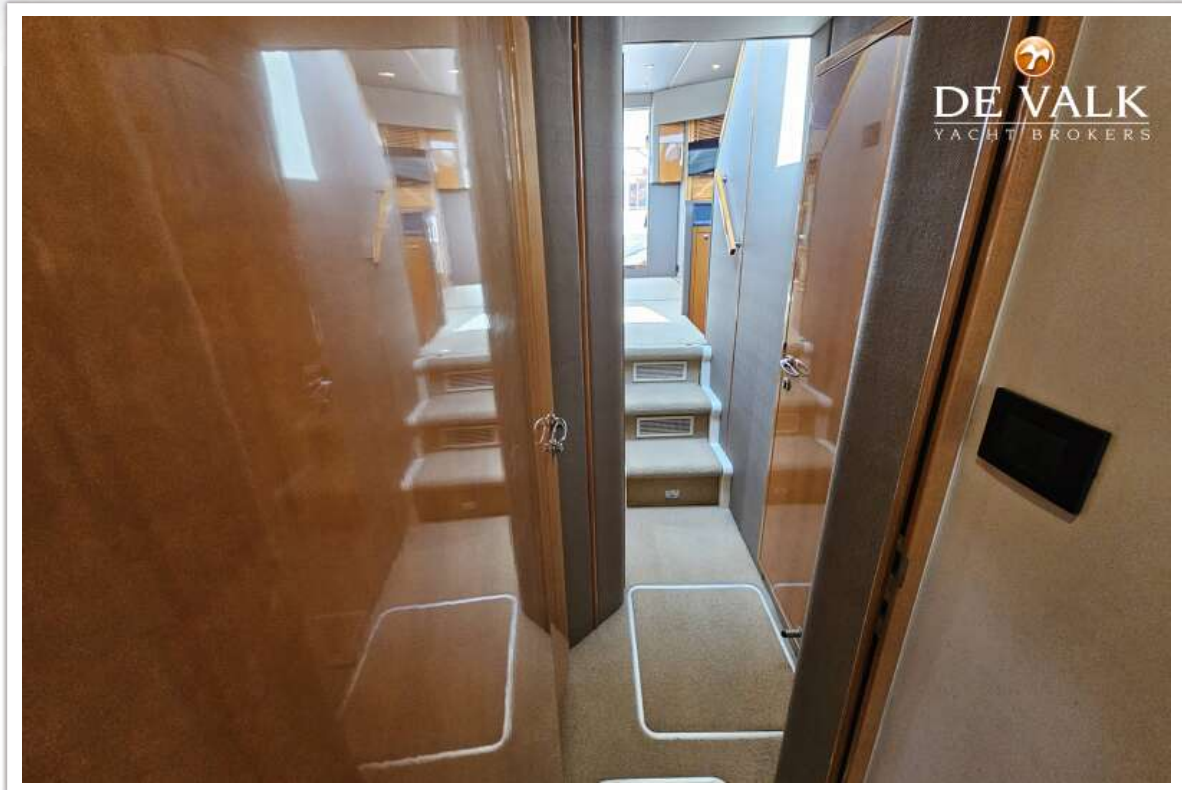
FAIRLINE PHANTOM 46



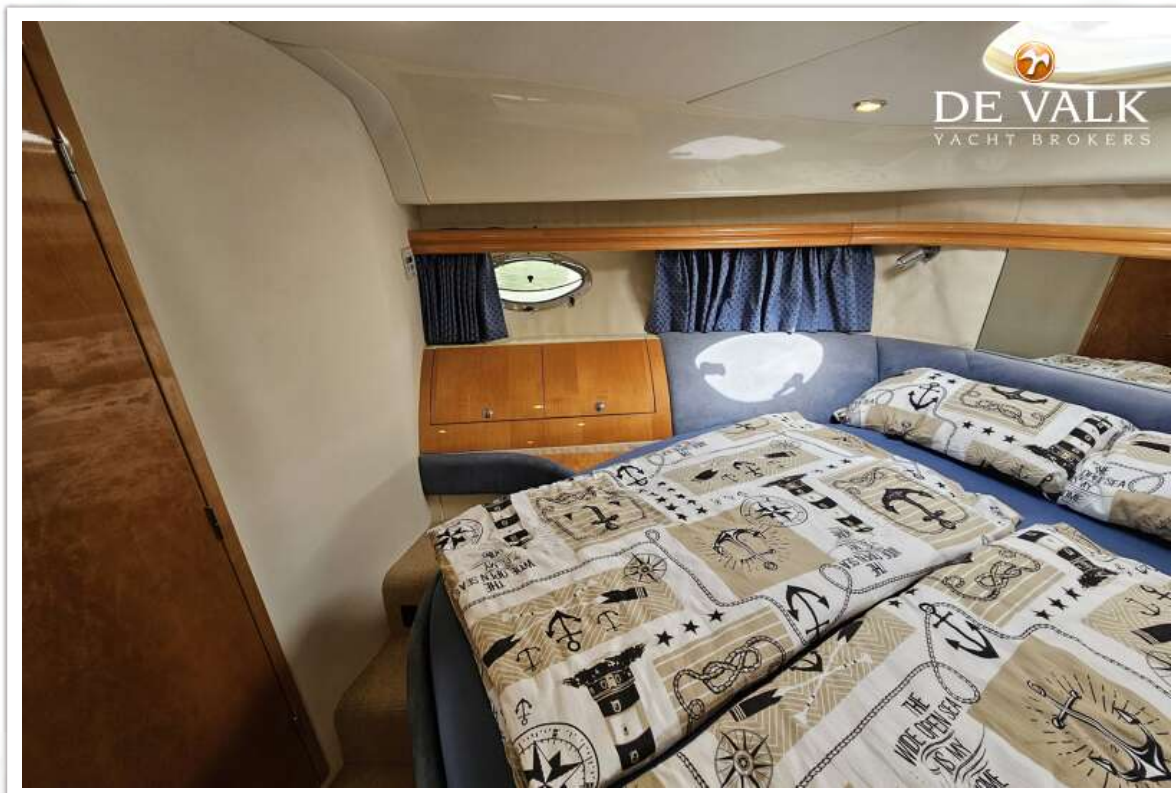
FAIRLINE PHANTOM 46



FAIRLINE PHANTOM 46



FAIRLINE PHANTOM 46



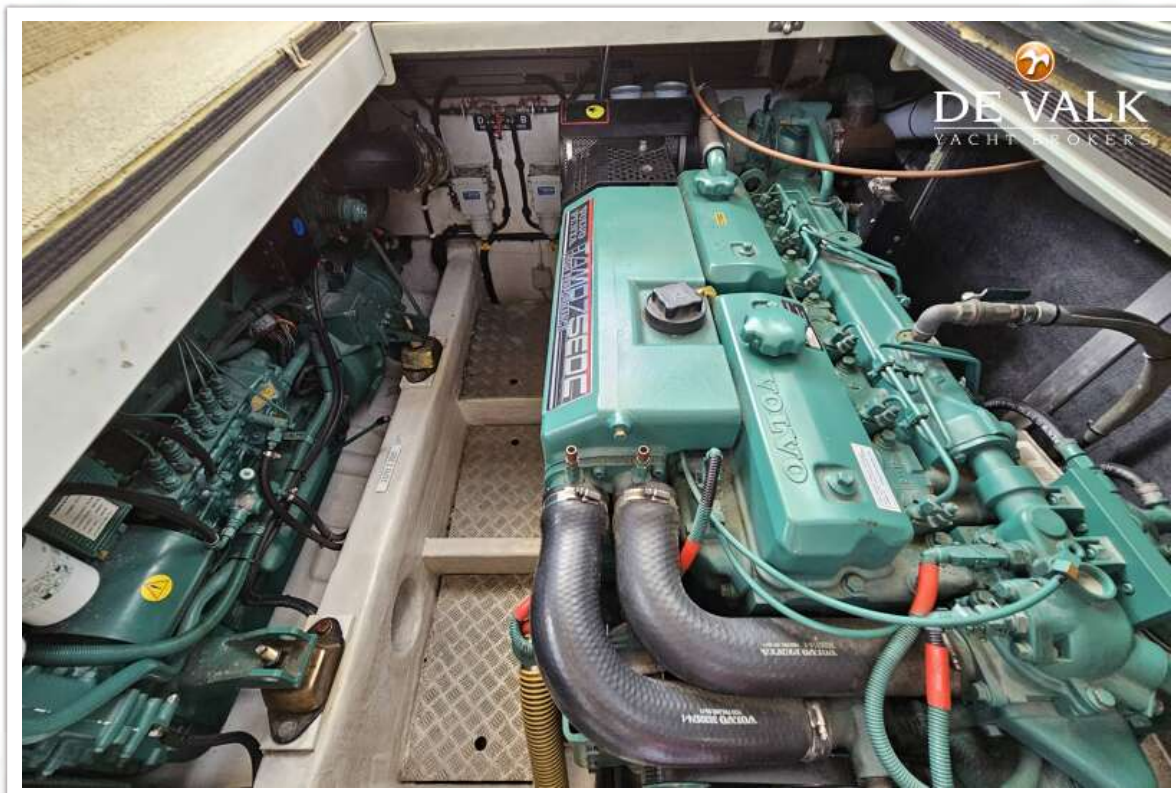
FAIRLINE PHANTOM 46



FAIRLINE PHANTOM 46



FAIRLINE PHANTOM 46



FAIRLINE PHANTOM 46

