



DE VALK
YACHT BROKERS



PRINCESS V65



DE VALK
YACHT BROKERS

PRINCESS V65

VAN DE MAKELAAR

Speciale aandacht voor deze zeer mooie Princess V65. Spaanse vlag met charterlicentie, slechts zelden gecharterd (alleen dagcharter). Levering ex btw, btw afdracht kan worden verzorgd. Van binnen prachtig hoogglans houtwerk zonder de gebruikelijke lelijke melkdruppels. Van buiten veel comfort, leef- en entertainment ruimte. Een hydraulisch platform is een fijne extra. Het meest unieke zijn de 2 in 2021 volledig nieuw geplaatste MAN motoren. Dit maakt het schip een fijne en veilige garantie voor jarenlang onbezorgd vaarplezier. Romp in mei 2025 opnieuw gespoten. Alles zo goed als nieuw!

Willem Koopmans

SPECIFICATIES

Afmetingen	20.17 x 5.08 x 1.35 (m)	Bouwer	Marine Projects Ltd.
Bouwjaar	2001	Hutten	3
Materiaal	Polyester	Slaapplaatsen	6
Motor(en)	2 x MAN D2868LE466 diesel	Pk/Kw	2 x 1,300.00 (pk), 956.80 (kw)
Vraagprijs	€ 495.000 (BTW Niet betaald)	Ligplaats	contact verkoopkantoor

CONTACT

Kantoor	De Valk Costa Blanca	Telefoon	+34 96 50 21 569
Adres	Costa Blanca Region 03730 Javea Alicante ES	E-mail	costablanca@devalk.nl

DISCLAIMER

Hoewel er uiterste zorg besteed is aan de correctheid, volledigheid en actualiteit van onze informatie kunnen hieraan geen rechten worden ontleend.



ALGEMEEN

Model	PRINCESS V65
Type	motorjacht
Lengte (m)	20,17
Breedte (m)	5,08
Diepgang (m)	1,35
Stahoogte (m)	2,05
Bouwjaar	2001
Te waterlating	2001
Gebouwd door	Marine Projects Ltd.
Land	Verenigd Koninkrijk
Waterverplaatsing (t)	22
CE norm	B
Romp materiaal	polyester
Romp kleur	gebroken wit NEW paint May 2025
Rompvorm	V-shaped hull
Materiaal opbouw	polyester
Dek materiaal	polyester
Afwerking dek	teak
Afwerking opbouw	anti-slip profiel
Antifouling (jaar)	May 2025
Raammateriaal	hardglas
Radarbeugel	ja
Brandstoftank (liter)	1800
Brandstoftank 2 (liter)	1800
Inhoudsmeter (brandstoftank)	ja
Drinkwatertank (liter)	750
Inhoudsmeter (drinkwatertank)	ja
Vuilwatertank (liter)	ja
Stuurwiel	ja
Binnen stuurstand	ja



Extra info verfsysteem ja

ACCOMMODATIE

Hutten	3
Slaapplaatsen	6
Bemanningshut	ja
Bemanning slaapplaatsen	1
Interieur	kersen Varnish with no milk
Indeling	3 cabin layout
Vloer	vloerbedekking
Open kuip	ja
Achterdek	ja
Stahoogte salon (m)	2,05
Schuifdak	handbediend
Airco	airco omkeerbaar All cabins
Dinette	ja
Schuifdeur naar kuip	ja
Keuken	ja
Aanrechtblad	Duropal Wood and glass
Spoelbak	roestvast staal
Kooktoestel	inductie 3 burner
Magnetron	ja
Koelkast	ja
Vriezer	ja
Warmwatersysteem	220V + motor
Waterdruksysteem	elektrisch
Eigenaarshut	frans bed
Lengte bed (m)	2,1
Kledingkast	hangend/lades/legplanken
Badkamer	en suite
Toilet	en suite



Toilet Systeem	elektrisch
Wasbak	in de badkamer
Douche	en suite
Gastenhut 1	tweepersoonsbed
Lengte bed (m)	2
Kledingkast	hangend/lades/legplanken
Badkamer	en suite
Toilet	en suite
Toilet systeem	elektrisch
Wasbak	in de badkamer
Douche	en suite
Gastenhut 2	stapelbed One on 90"
Lengte bed (m)	1,95
Kleerkast	hangend en legplanken
Badkamer	gedeeld Also for day guests
Toilet	gedeeld
Toilet systeem	elektrisch
Wasbak	in de badkamer
Douche	gedeeld
Gastenhut 3	ja
Bemanningshut(ten)	ja
Extra info	Barbecue plate plus fridge and sink in cockpit

MOTOR(EN)

Aantal motoren	2
Merk	MAN
Type	D2868LE466
Pk	1300
kW	956.80
Brandstof	diesel
Geïnstalleerd in jaar	2021



Motoruren	315
Koelsysteem motor	indirecte warmtewisselaar
Aandrijving	schroefas
Schroefas afdichting	2021
Motorbediening	elektrisch & bowden kabels Plus Yacht-controler
Boegschroef	elektrisch
Hekschroef	elektrisch
Uitlaatsysteem	watergekoeld
Materiaal schroefas	roestvast staal
Elektrische lenspomp	ja
Elektrische installatie	220 volt
Generator	Onan Marine Genset 12 kw
Draaiuren generator	840, ca.
Startaccu	2
Lichtaccu	2
Generatoraccu	1
Boegschroefaccu	1
Hekschroefaccu	1
Acculader	ja
Omvormer	ja
Walstroom	ja
Watermaker	Idromar 60 ltr
Trimkleppen	ja
Extra info	Wireless remote yacht controler

NAVIGATIE

Kompas	ja
Electrisch kompas	On pilot
Dieptemeter	Raymarine ST60
Log	Raymarine ST60
Marifoon	ja



Autopilot	Raymarine ST6001
Roerstand aanwijzer	Raymarine ST60 on pilot
Radar	ja
Radar/GPS/plotter	Raymarine Axiom 12 inch
AIS transponder	ja
Navigatieverlichting	ja
Extra info	Yacht controller
Extra info	Under water lights and name in SS is lighted

UITRUSTING

Vaste buiskap	ja
Kuipent	ja
Zonnetent	ja
Kuipkussens	ja
Kuiptafel	ja
Zwemplatform	Hydraulic for tender
Zwemtrap	ja
Loopplank	ja
Dekdouche	ja
Anker	ja
Ankerketting	ja
Ankerlier	ja
Kaapstander	ja
Dekwasinstallatie	ja
Bijboot	Jet ski not included
Zeereling	ja
Handgreep (opbouw)	ja
Zwemvesten	ja
Hoorn	ja
Stootkussens	ja
Landvasten	ja



TV	On lift
Radio-cd speler	ja
I-Pod aansluiting	ja
Kuipspeakers	ja
Speakers in salon	ja
Brandblusser	ja
Brandblusser in motorkamer	ja



PRINCESS V65



PRINCESS V65



PRINCESS V65



PRINCESS V65



PRINCESS V65



PRINCESS V65



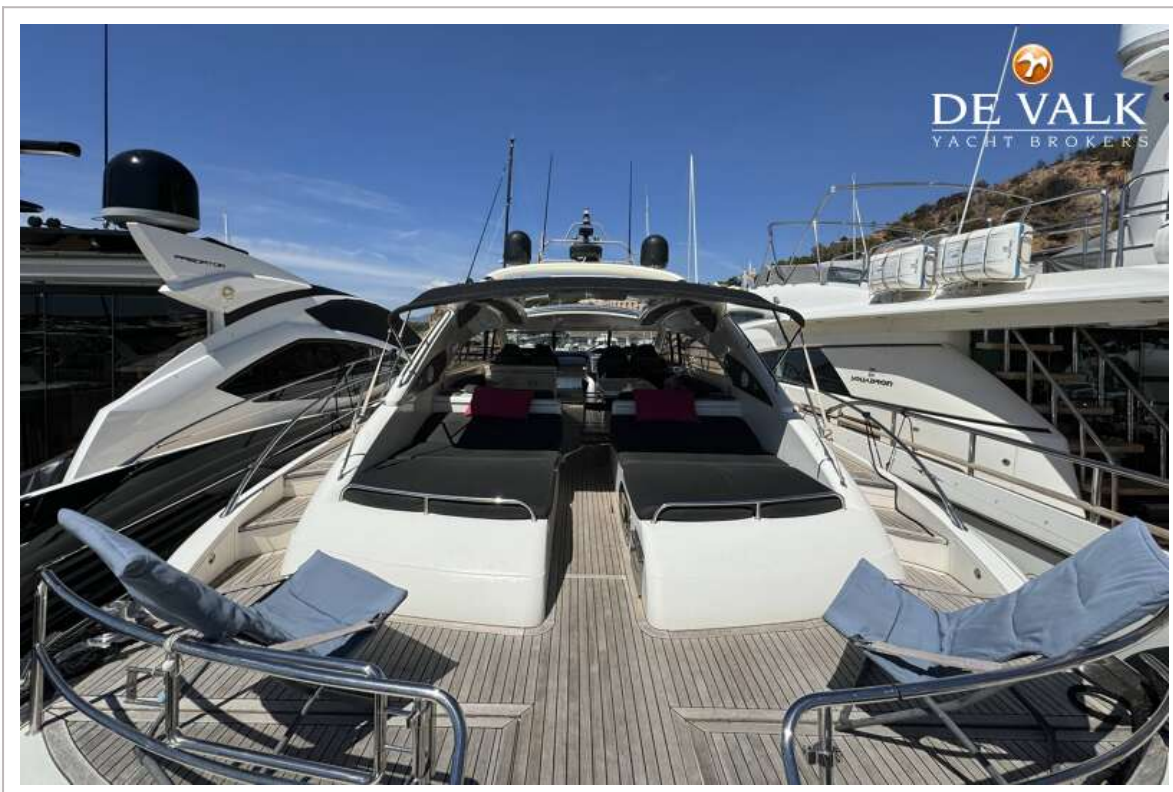
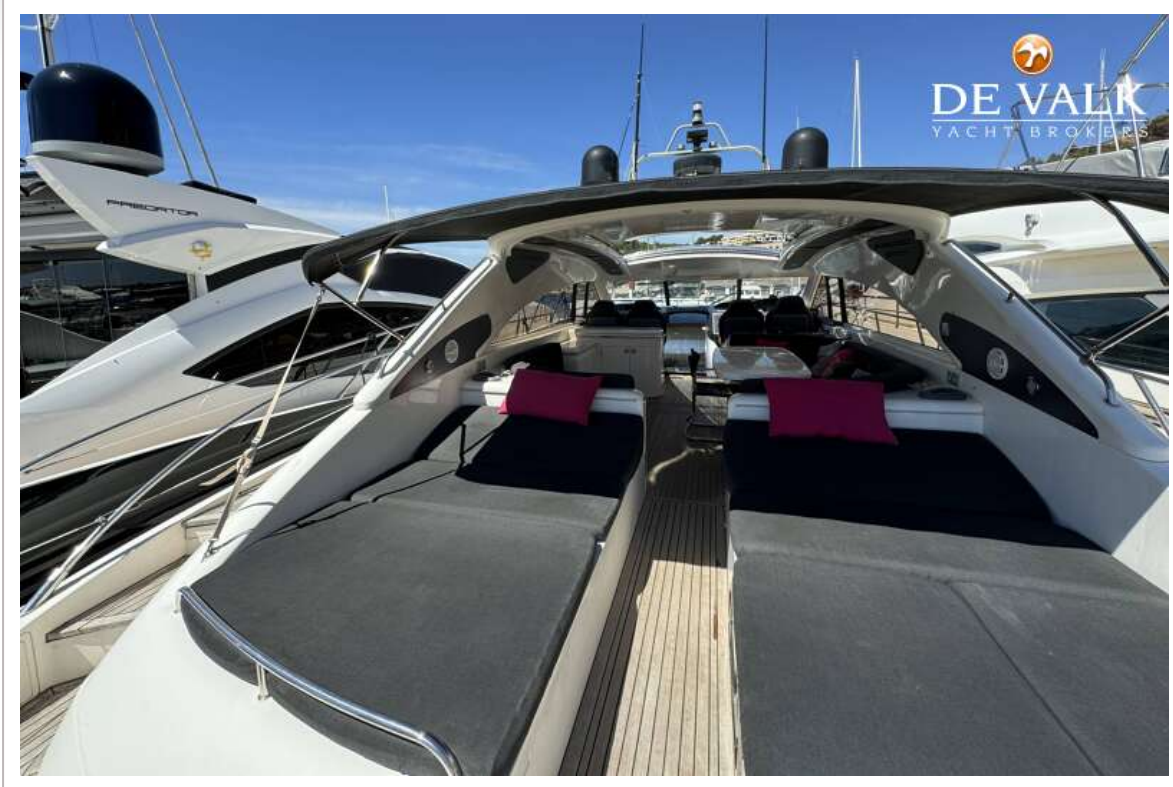
PRINCESS V65



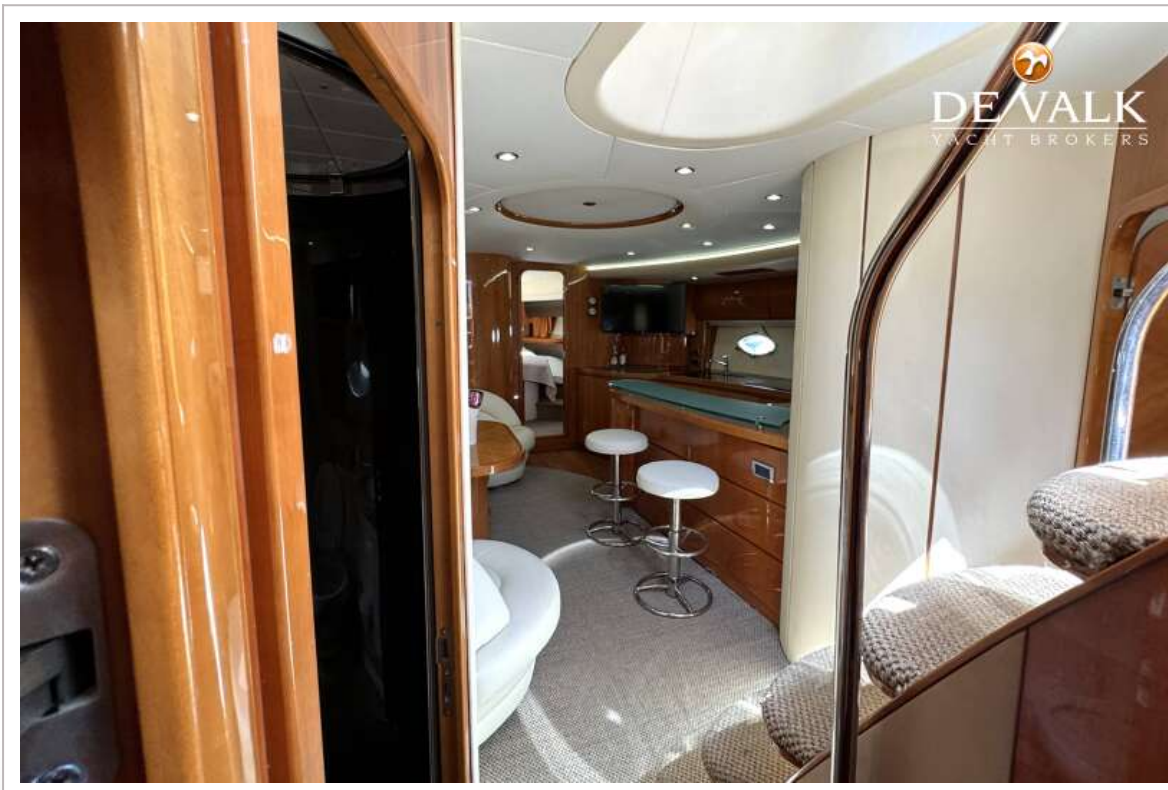
PRINCESS V65



PRINCESS V65



PRINCESS V65



PRINCESS V65



PRINCESS V65



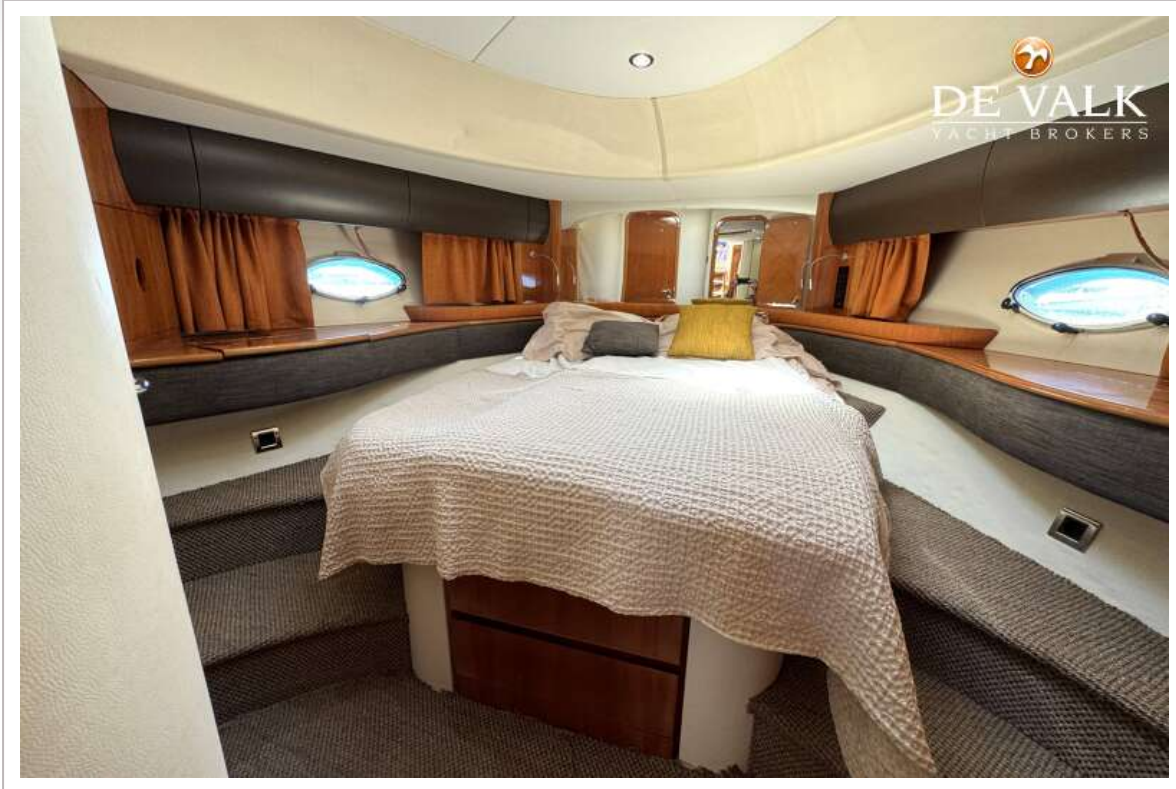
PRINCESS V65



PRINCESS V65



PRINCESS V65



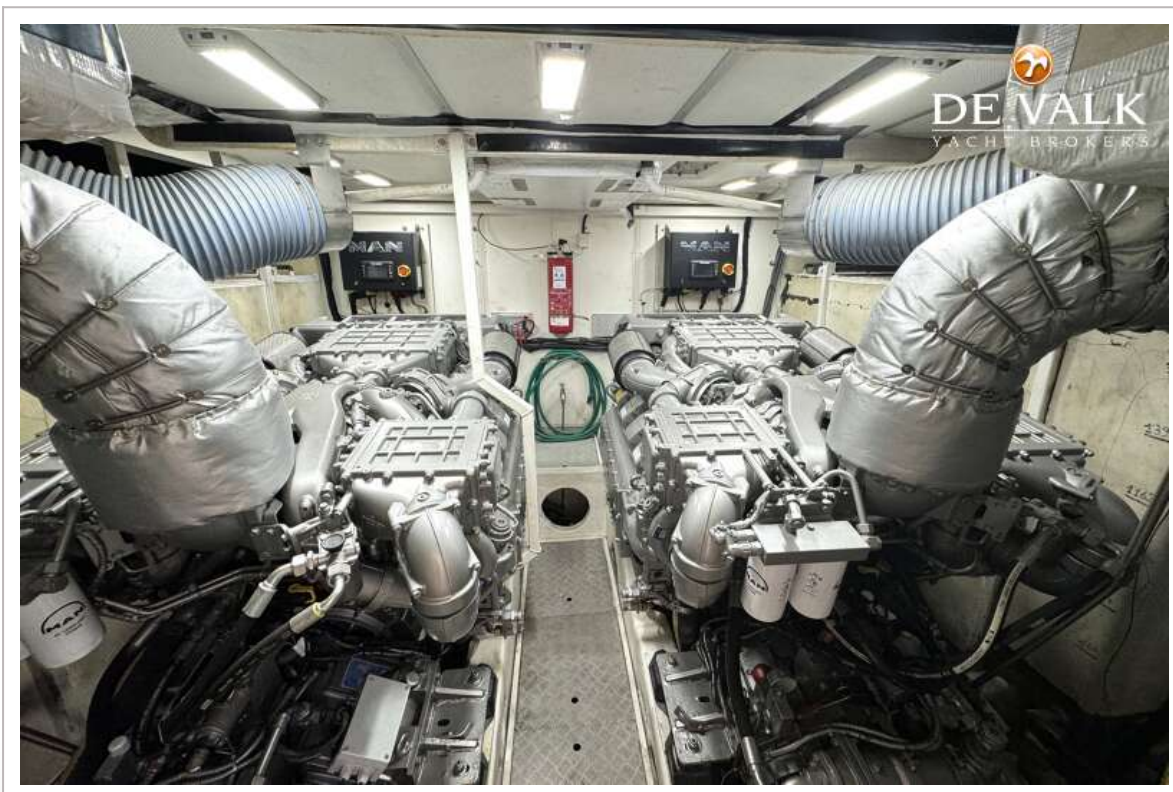
PRINCESS V65



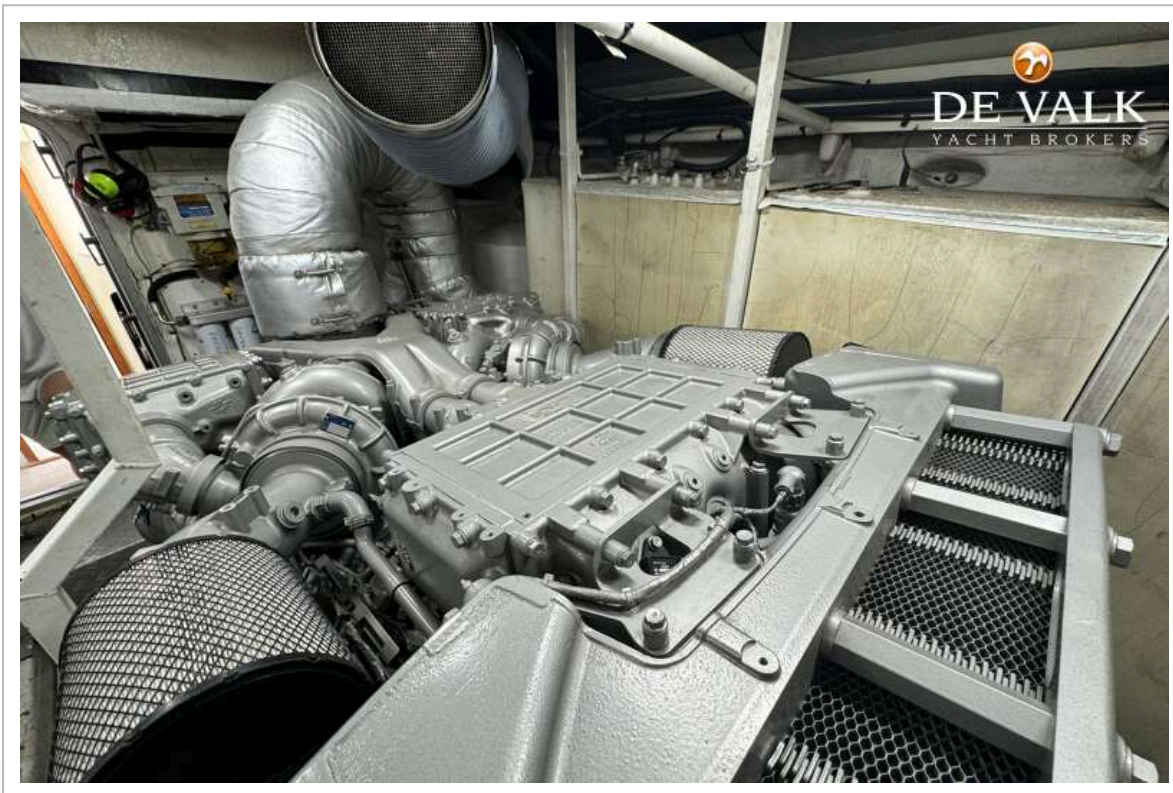
PRINCESS V65



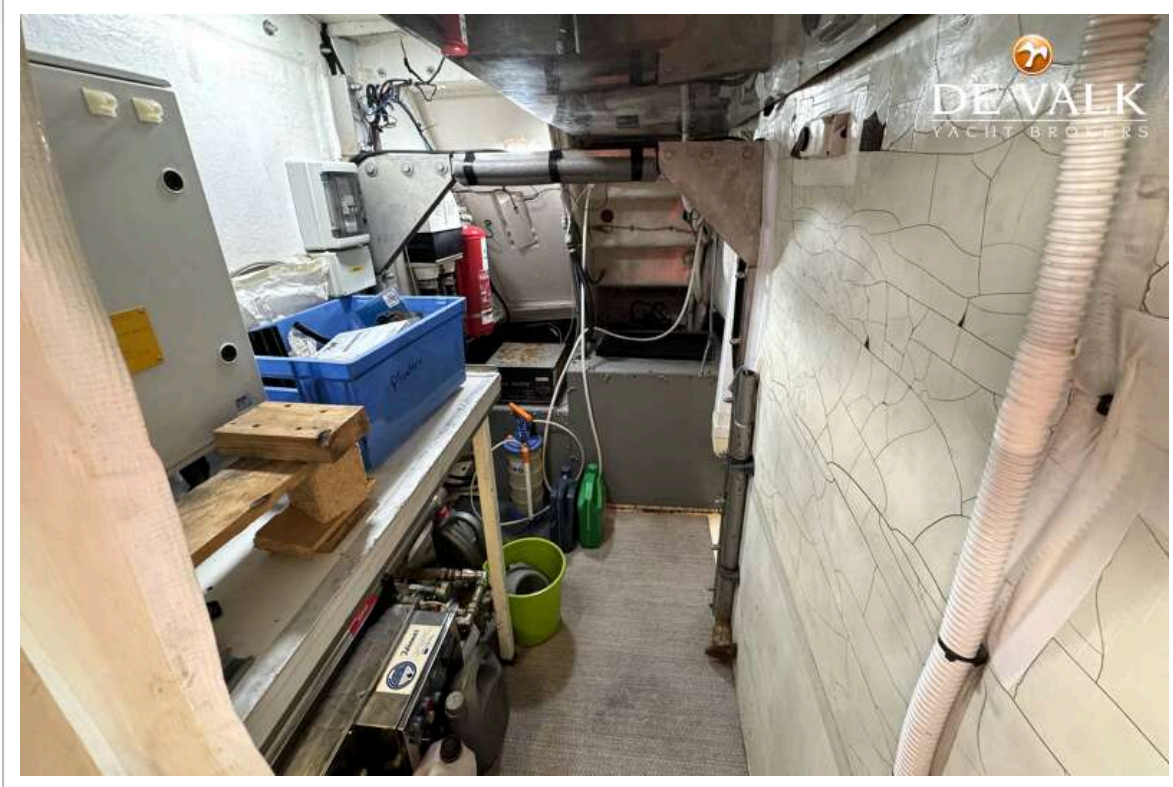
PRINCESS V65



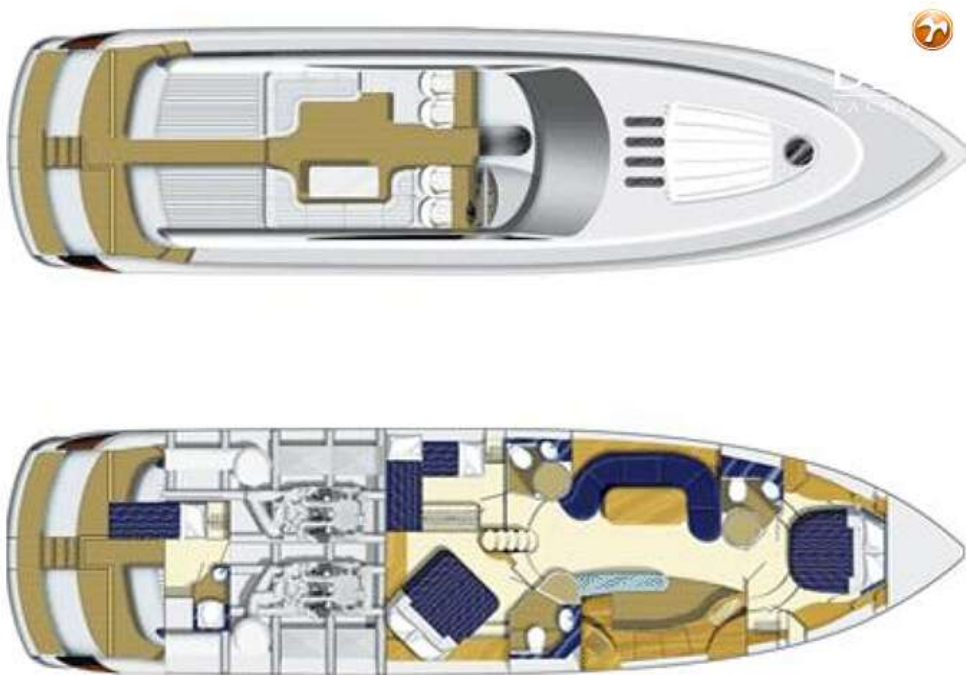
PRINCESS V65



PRINCESS V65



PRINCESS V65



Standard layout with optional crew cabin

