



DE VALK

YACHT BROKERS



SARGO 33 EXPLORER



DE VALK
YACHT BROKERS

SARGO 33 EXPLORER

VAN DE MAKELAAR

Merken als Minor/Sargo worden gezien als de trendsetters op het gebied van sterke en indrukwekkende offshore 'all-weather-motorjachten'. De hele range is gericht op de hoge eisen van de veeleisende zeiler die 'overall en altijd' veilig heen wil. De Sargo 33 heeft twee aparte hutten, twee badkamers en prachtig 360 graden uitzicht in de dek-salon met drie deuren toegang tot haar gangboorden en ruime kuip. Het goed ontworpen vlakke dek met hoog vrijboord garandeert de veiligheid aan boord. Zo is deze compacte en snelle Sargo 33, een motorjacht dat sportiviteit, veiligheid en comfort uitstraalt.

Marc Weijenberg

SPECIFICATIES

| | | | |
|-------------------|-------------------------------|----------------------|------------------------------|
| Afmetingen | 10.99 x 3.45 x 1.10 (m) | Bouwer | Sargo Boats Oy Ab |
| Bouwjaar | 2016 | Hutten | 2 |
| Materiaal | Polyester | Slaapplaatsen | 5 |
| Motor(en) | 2 x Volvo Penta D6-330 diesel | Pk/Kw | 2 x 330.00 (pk), 242.88 (kw) |
| Vraagprijs | verkocht (BTW) | Ligplaats | Nederland |

CONTACT

| | | | |
|----------------|--|-----------------|----------------------|
| Kantoor | De Valk Thuishaven | Telefoon | +31 35 5829042 |
| Adres | Marinaweg 8 (postal address) 1361 AC Almere NL | E-mail | thuishaven@devalk.nl |

DISCLAIMER

Hoewel er uiterste zorg besteed is aan de correctheid, volledigheid en actualiteit van onze informatie kunnen hieraan geen rechten worden ontleend.



SARGO 33 EXPLORER

ALGEMEEN

| | |
|-------------------------------------|-----------------------------------|
| Model | SARGO 33 EXPLORER |
| Type | motorjacht |
| Lengte (m) | 10,99 |
| Breedte (m) | 3,45 |
| Diepgang (m) | 1,10 |
| Doorvaarhoogte (m) | 3,10 |
| Doorvaarhoogte min (m) | 4,10 |
| Stahoogte (m) | 2,05 |
| Bouwjaar | 2016 |
| Gebouwd door | Sargo Boats Oy Ab |
| Land | Finland |
| Ontwerper | Sarin & Ilmanen |
| Waterverplaatsing (t) | 7,2 |
| CE norm | B |
| Romp materiaal | polyester |
| Romp kleur | antraciet grijs |
| Rompvorm | deep-V |
| Materiaal opbouw | polyester |
| Stootlijst | rubber |
| Dek materiaal | polyester |
| Afwerking dek | anti-slip profiel |
| Afwerking kuip | anti-slip profiel |
| Raamlijsten | aluminium |
| Raammateriaal | hardglas |
| Dekluik | met rolbare blinding en muggenhor |
| Patrijspoorten | aluminium Muggenhorren |
| Mast neerklapbaar | handbediend |
| Brandstoftank (liter) | aluminium 800 |
| Inhoudsmeter (brandstoftank) | ja |
| Drinkwatertank (liter) | aluminium 260 |



SARGO 33 EXPLORER

| | |
|-------------------------------|---|
| Inhoudsmeter (drinkwatertank) | ja |
| Vuilwatertank (liter) | aluminium 100 |
| Inhoudsmeter (vuilwatertank) | ja |
| Vuilwatertank afvoer | dekafzuigpunt + pomp |
| Stuurwiel | hydraulisch |
| Extra info verfsysteem | ja |
| Extra info | doorvaarhoogte; 3,10 mtr alles gedemonteerd, 3,35 mtr met radar gemonteerd, 4,10 mtr rvs mast omhoog. |

ACCOMMODATIE

| | |
|----------------------|---|
| Hutten | 2 |
| Slaapplaatsen | 5 |
| Interieur | mahonie |
| Vloer | Teak - holley plus carpet |
| Open kuip | met banken, kussens en kuiptafel |
| Stuurhut/deksalon | met verstelbare stuurstoel en stuurwiel-podest |
| Stahoogte salon (m) | 2,05 |
| Schuifdak | handbediend |
| Verwarming | diesel hete lucht Webasto Airtop Evo 55 |
| Achterkajuit | onder de salon dinette |
| Dinette om te bouwen | 2,00 x 1,05 mtr, electrisch verstelbare tavel |
| Schuifdeur naar kuip | en schuifdeuren bak- en stuurboord bij de stuurstand om aan dek te gaan |
| Keuken | met opklabaar werkvlak |
| Spoelbak | roestvast staal 2 x |
| Kooktoestel | gas Eno 3 pits |
| Oven | Eno |
| Koelkast | met vriesvak Waeco |
| Warmwatersysteem | 220V + motor |
| Waterdruksysteem | ja |
| Eigenaarshut | v-bed |



SARGO 33 EXPLORER

| | |
|----------------|--|
| Lengte bed (m) | 2,00 x mtr, stahoogte 1,90 mtr, met vulkussen voor extra breed bed |
| Kledingkast | hangend en legplanken |
| Badkamer | en suite |
| Toilet | en suite |
| Toilet Systeem | elektrisch |
| Wasbak | in de badkamer |
| Douche | en suite |
| Gastenhut 1 | twee enkele bedden |
| Lengte bed (m) | 2,00 x 0,85 mtr, met vulkussen 2,00 x 2,00 mtr, stahoogte 1,80 mtr |
| Kledingkast | hangend en legplanken |
| Toilet | en suite |
| Toilet systeem | elektrisch |

MOTOR(EN)

| | |
|------------------------|---|
| Aantal motoren | 2 |
| Merk | Volvo Penta |
| Type | D6-330 |
| Pk | 330 |
| kW | 242.88 |
| Brandstof | diesel |
| Geïnstalleerd in jaar | 2016 |
| Maximale snelheid (kn) | 36 |
| Kruissnelheid (kn) | 6,5 |
| Verbruik (ltr/uur) | 8 |
| Motoruren | 790 |
| Koelsysteem motor | indirecte warmtewisselaar |
| Aandrijving | Z-drive |
| Motorbediening | elektrisch Volvo Penta ËVC |
| Keerkoppeling | mechanisch Volvo Penta DPH-D1 drives + duoprop (fully serviced) |



SARGO 33 EXPLORER

| | |
|-------------------------|---------------------------------------|
| Boegschroef | elektrisch Sidepower |
| Hekschroef | elektrisch Sidepower |
| Uitlaatsysteem | watergekoeld |
| Type schroef | 2 x Volvo Penta Duoprop |
| Smering schroefas | oliebad |
| Handlenspomp | 1 x |
| Elektrische lenspomp | 2 x |
| Elektrische installatie | 12v/220v |
| Startaccu | 2 x |
| Lichtaccu | 3 x |
| Boegschroefaccu | 1 x |
| Accu monitor | Victron |
| Acculader | Mastervolt 12v/25amp/3 |
| Acculader/omvormer | Victron Multiplus 12v/3000watt/120amp |
| Zonnecellen | 2 x with voltage regulators |
| Walstroom | met kabel |
| Trimkleppen | Mente Marine auto trim system |
| Extra info | gasdetector |

NAVIGATIE

| | |
|-------------------------|---|
| Kompas | ja |
| Electrisch kompas | via de autopiloot |
| Dieptemeter | Garmin |
| Log | Garmin |
| Marifoon | Garmin 11i |
| Autopiloot | Garmin |
| Radar | Garmin XhD |
| GPS | Garmin |
| Plotter | Garmin 2 x GPSmap 7412xsv, multidisplays |
| Elektronische kaart(en) | NL + Baltic Sea (up to Norway) updated 2024 |
| AIS transponder | Garmin |



SARGO 33 EXPLORER

| | |
|----------------------|---|
| Navigatieverlichting | ja |
| Zoeklicht | LED lightbar + remote light |
| Extra info | Echomax Active X band radar alarm, camera met achter uitzicht |

UITRUSTING

| | |
|-----------------------------|--------------------------------------|
| Bimini | (2023) |
| Kuipkussens | ja |
| Kuiptafel | met hoog en laag poten voor zonnebed |
| Zwemplatform | ja |
| Zwemtrap | roestvast staal |
| Deur in spiegel | ja |
| Boegtrap | ja |
| Anker | Delta |
| Ankerketting | Stainless |
| Anker 2 | FOB with chain & line |
| Ankerlier | elektrisch Quick 12v (+ remote) |
| Zeereeling | roestvast staal |
| Handgreep (opbouw) | roestvast staal |
| Zij-instap in reling | 1 x STB |
| Hekstoel | ja |
| Preekstoel | ja |
| Reddingsvlot | container Plastimo Cruiser 6 |
| Reddingsvlot (pers) | 6 persons |
| Reddingsvlot laatst gekeurd | geldig tot 10-2024 |
| Reddingsboei | ja |
| Ruitenwischer | 3 x |
| Ruitverwarming | ja |
| Hoorn | elektrisch |
| Stootkussens | ja |
| Landvasten | ja |
| TV | Samsung, klapbaar uit plafond |



SARGO 33 EXPLORER

| | |
|-----------------------------------|---|
| Radio-cd speler | ja |
| Speakers in salon | ja |
| Brandblusser | 1 x (last service 2022) |
| Brandblusser in motorkamer | 1 x (last service 2022) |
| Extra info | Hoezen voor de kuipbanken en tafel. Afmeer lampen in de boeg. |



SARGO 33 EXPLORER



SARGO 33 EXPLORER



SARGO 33 EXPLORER



SARGO 33 EXPLORER



SARGO 33 EXPLORER



SARGO 33 EXPLORER



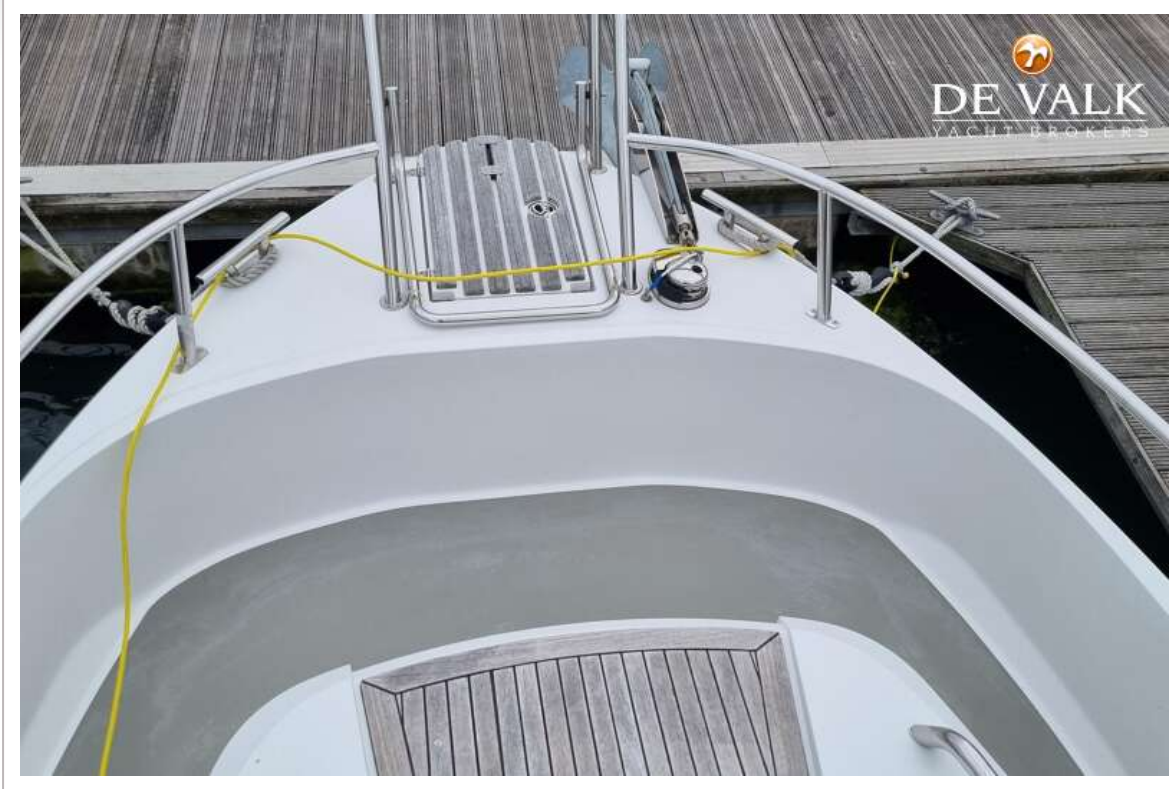
SARGO 33 EXPLORER



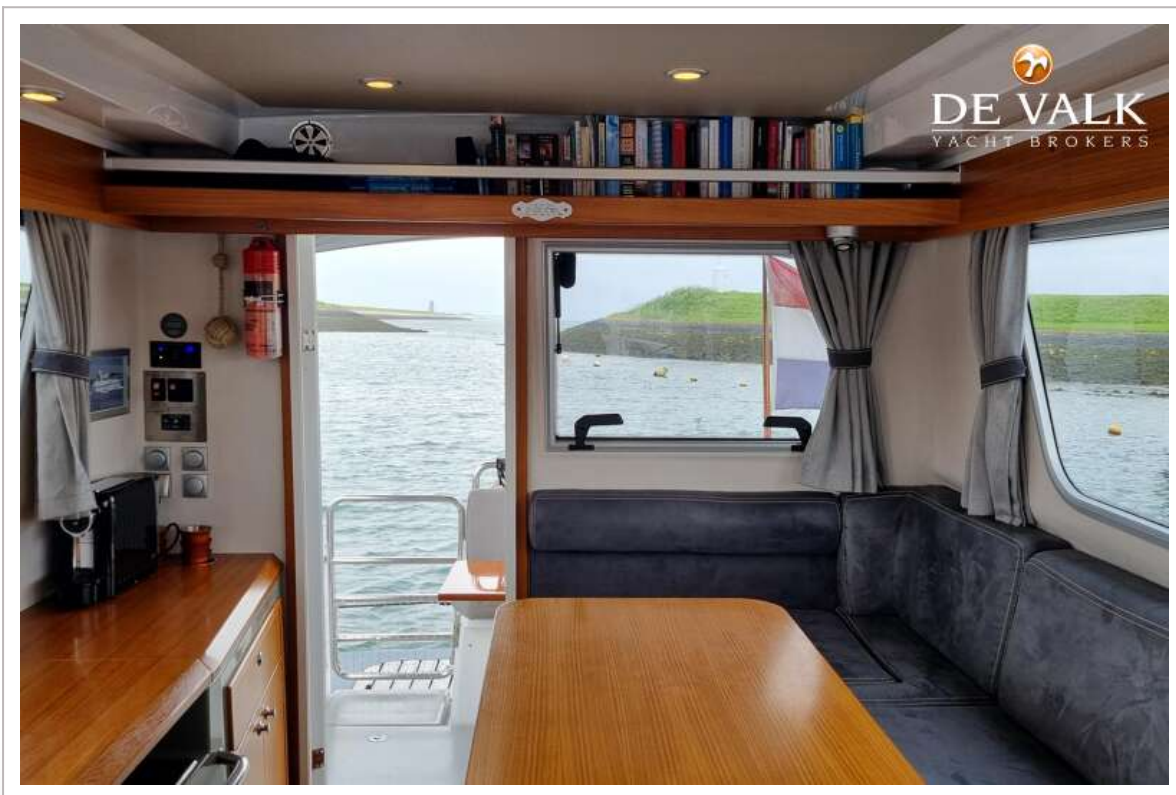
SARGO 33 EXPLORER



SARGO 33 EXPLORER



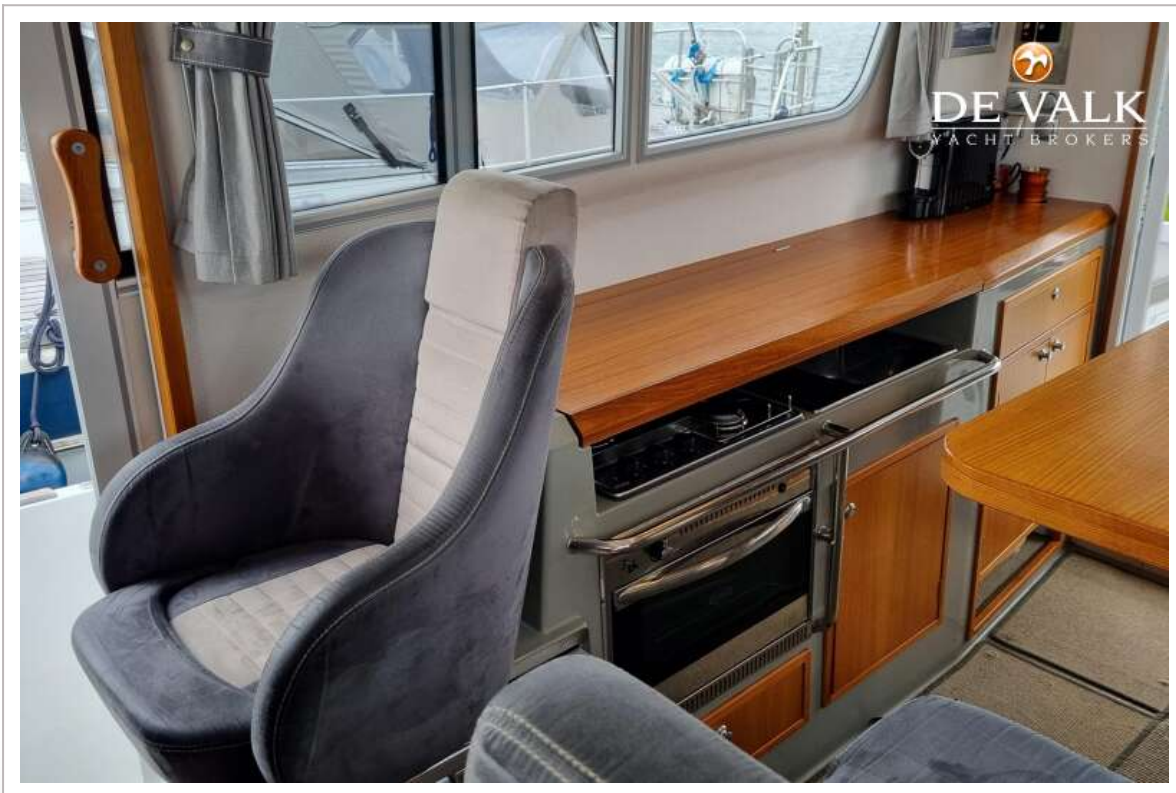
SARGO 33 EXPLORER



SARGO 33 EXPLORER



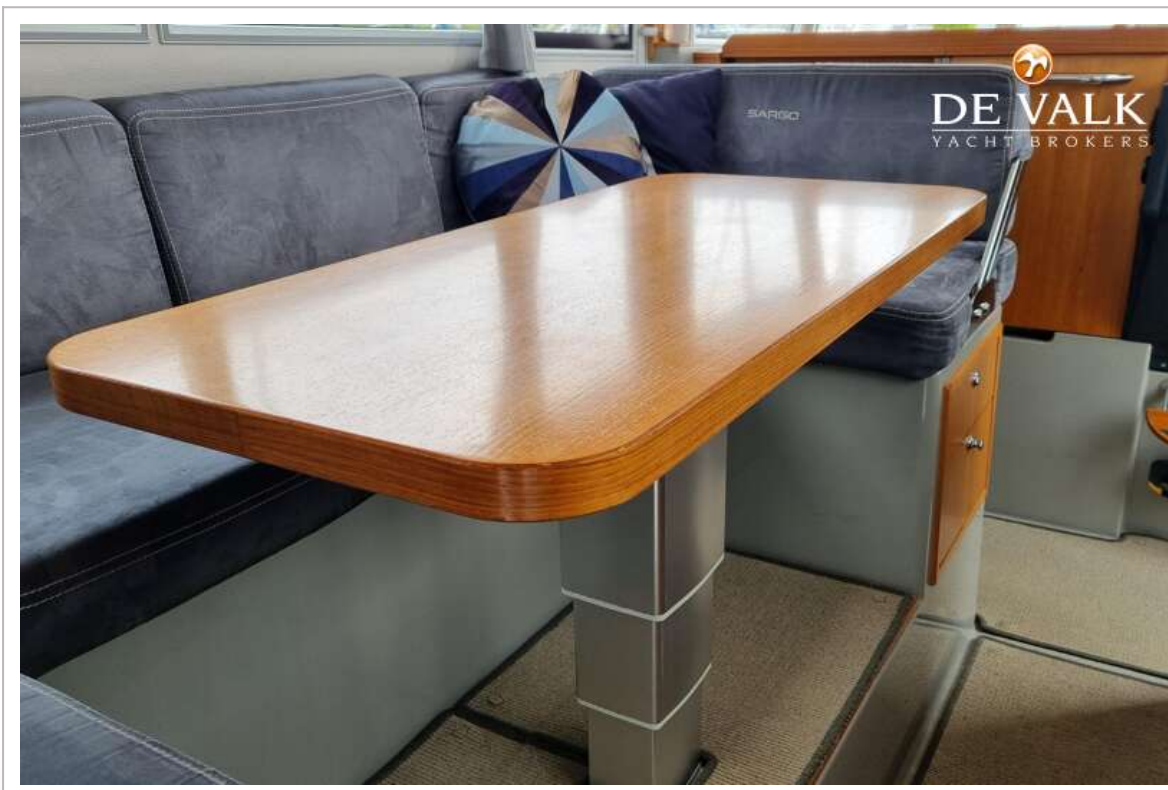
SARGO 33 EXPLORER



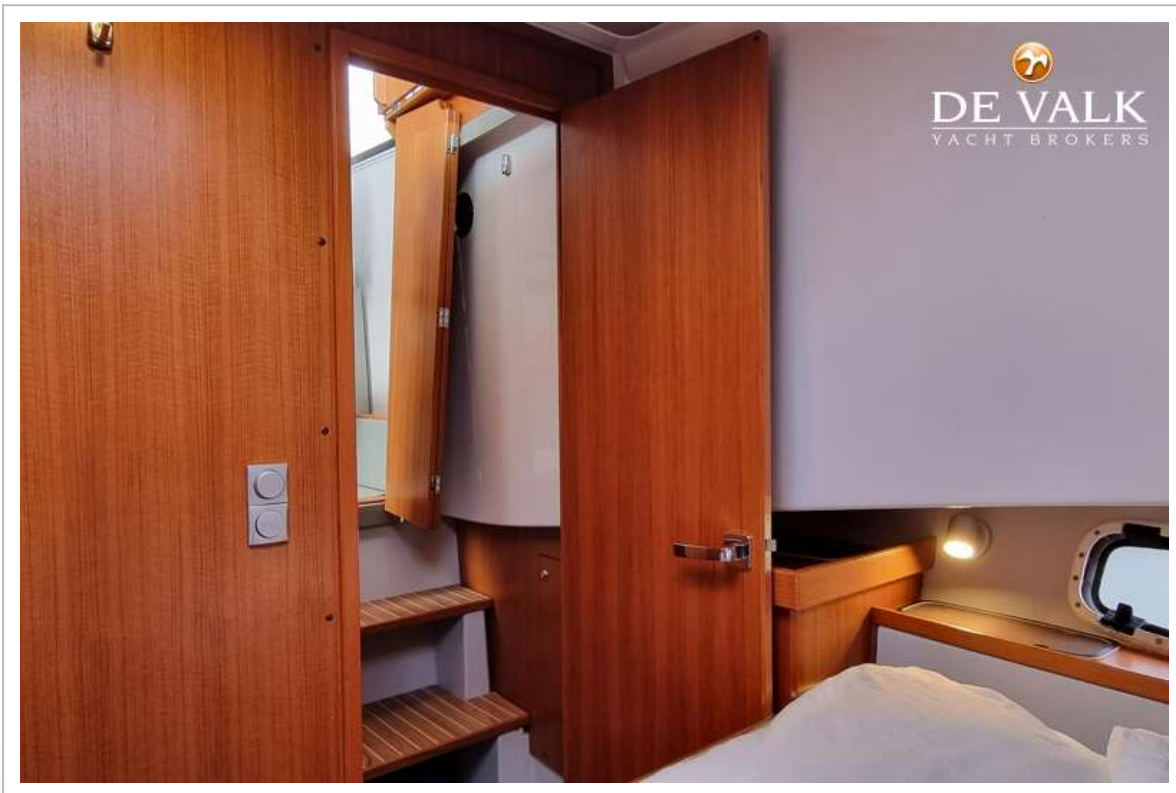
SARGO 33 EXPLORER



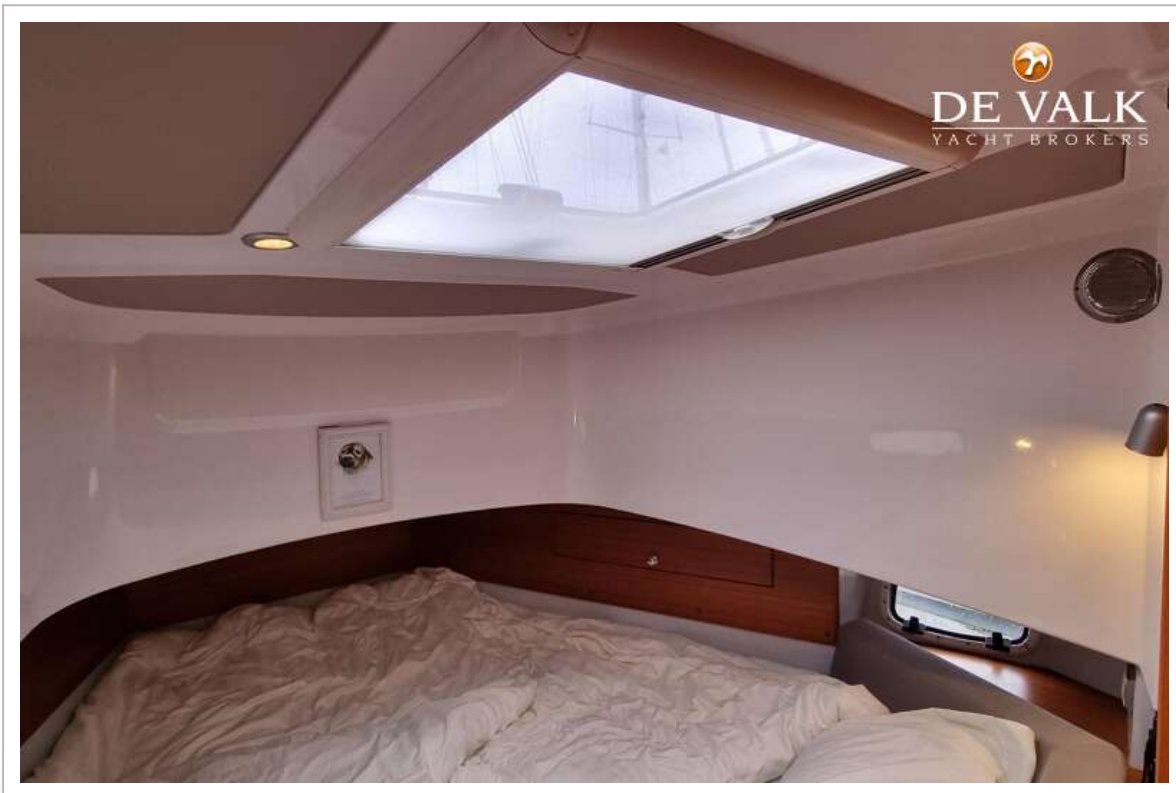
SARGO 33 EXPLORER



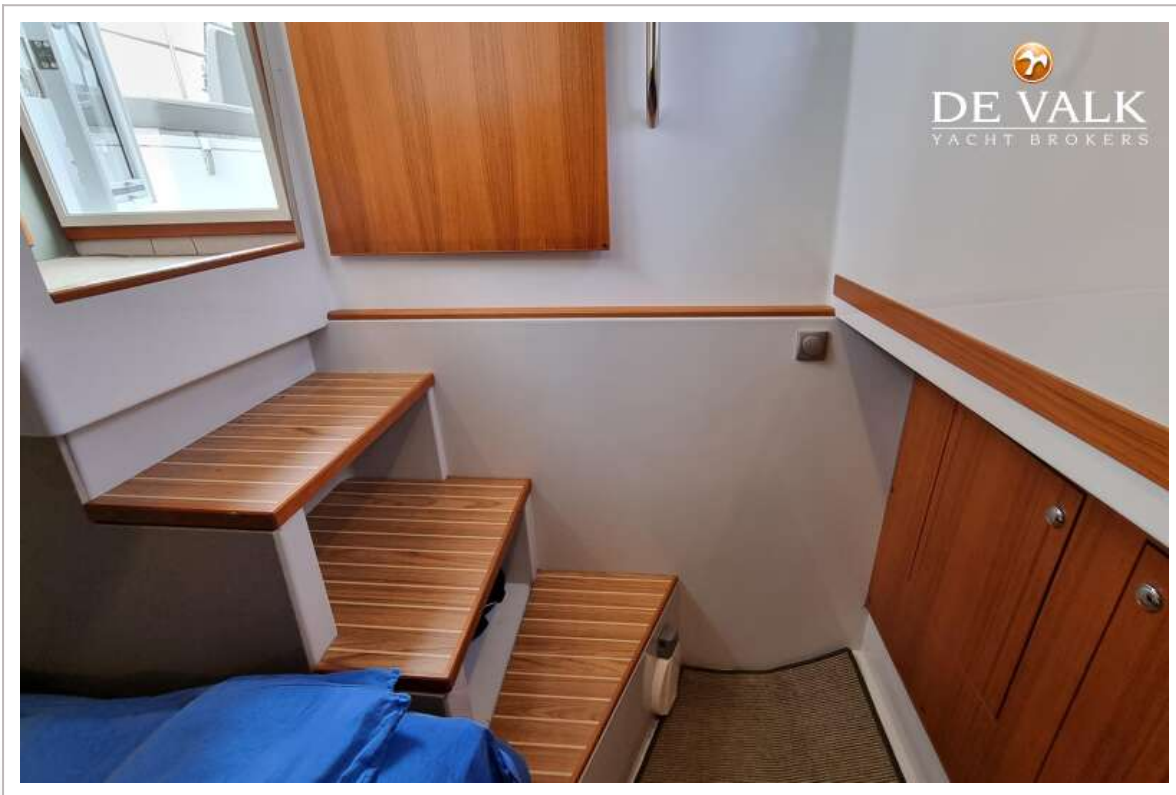
SARGO 33 EXPLORER



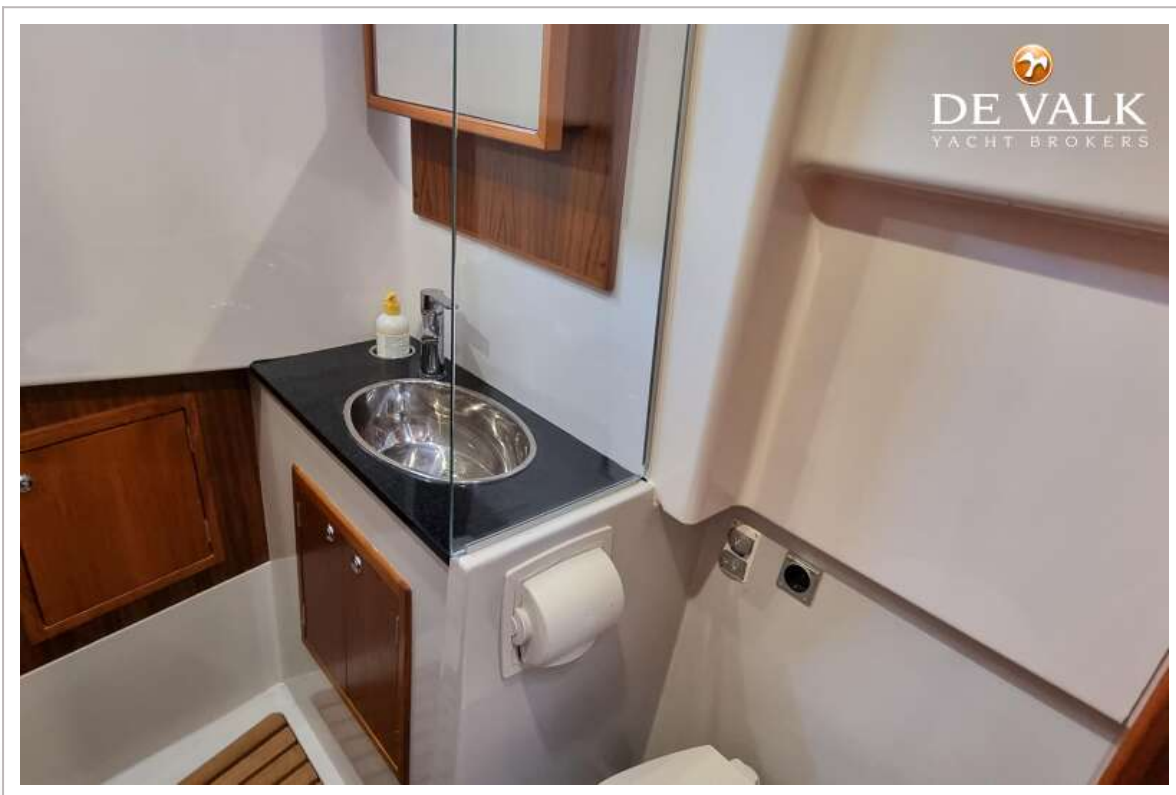
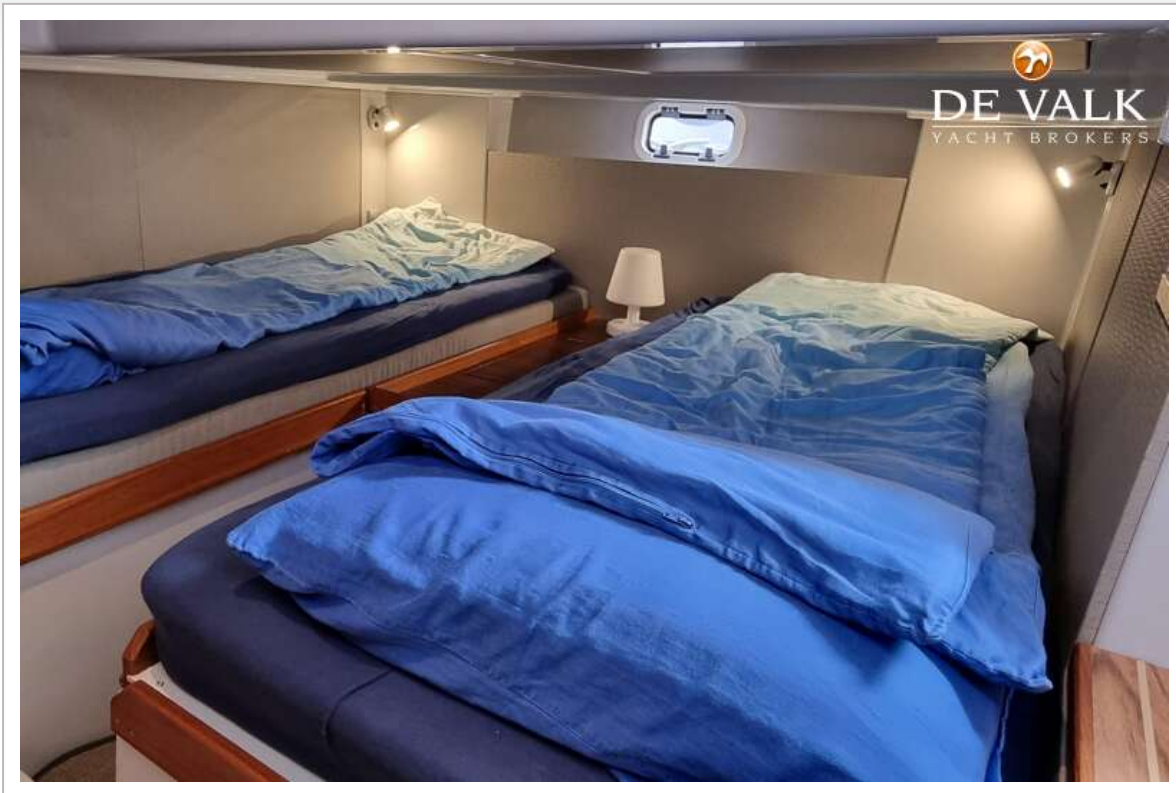
SARGO 33 EXPLORER



SARGO 33 EXPLORER



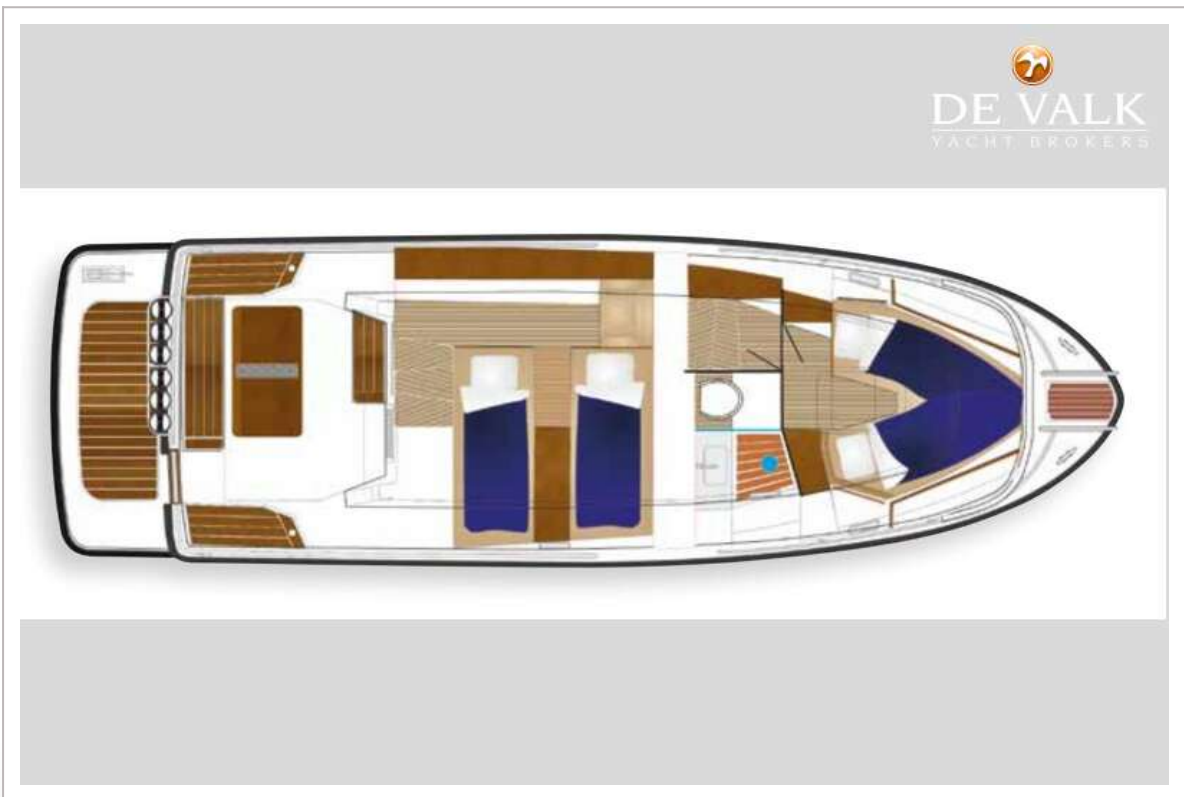
SARGO 33 EXPLORER



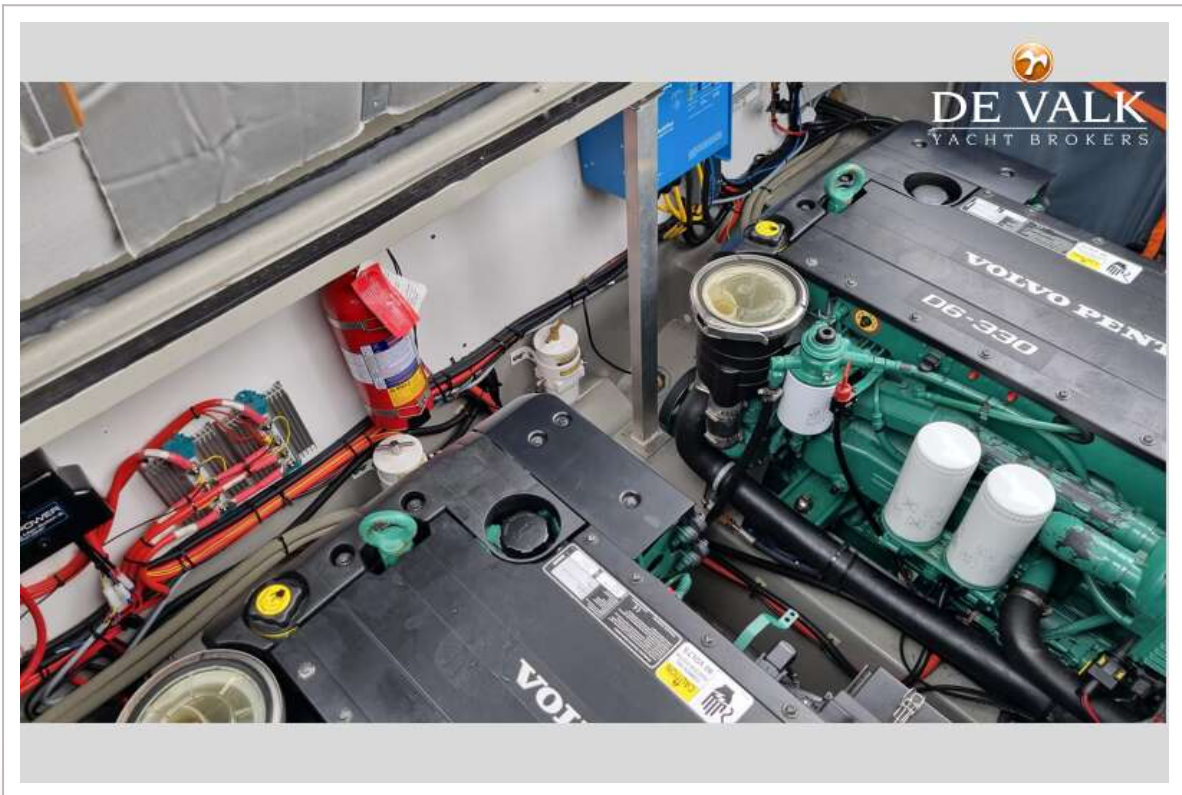
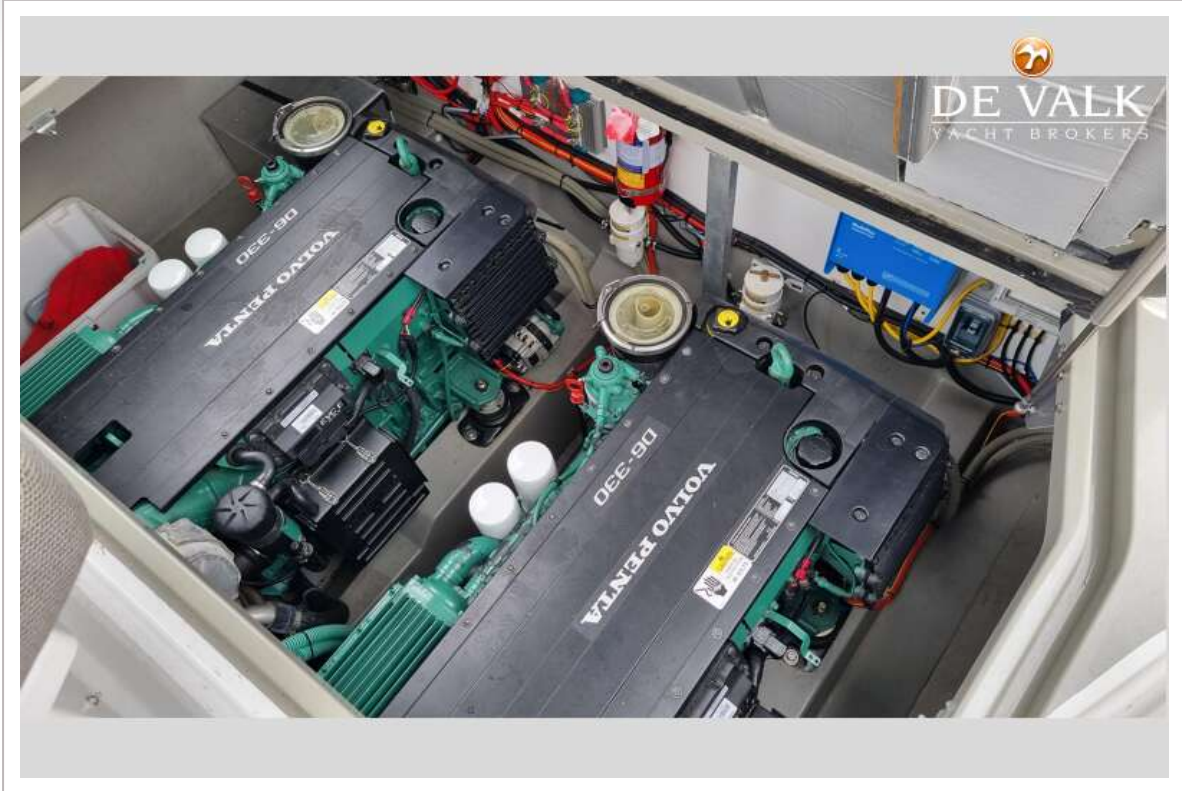
SARGO 33 EXPLORER



SARGO 33 EXPLORER



SARGO 33 EXPLORER



SARGO 33 EXPLORER

