



EUROSHIP CLASSIC KOTTER 1350 OK

VAN DE MAKELAAR

Dit custom gebouwde motorjacht met open kuip is in opdracht van haar eerste ervaren eigenaar ontwikkeld en hij gebruikte al zijn kennis/ervaring om de perfecte langeafstandscruiser voor de Europese wateren te bouwen. Er is veel aandacht besteed aan haar uiteindelijke ontwerp, engineering, afwerking en comfort dat u echt aan boord moet zijn geweest om haar ten volle te kunnen waarderen. Wanneer u de salon/pilothouse binnenstapt, is het eerste dat opvalt de hoeveelheid ruimte, licht en het panoramische uitzicht. Zij is bijzonder goed uitgerust met slimme opties. Kortom hét jacht voor uw reizen.

Marc Weijnenberg

SPECIFICATIES

Afmetingen	13.50 x 4.46 x 1.28 (m)	Bouwer	Euroship & Ament and others
Bouwjaar	2009	Hutten	2
Materiaal	Staal	Slaapplaatsen	4
Motor(en)	1 x Iveco 150NEF diesel	Pk/Kw	150.00 (pk), 110.40 (kw)
Vraagprijs	verkocht (BTW)	Ligplaats	Nederland

CONTACT

Kantoor	De Valk Thuishaven	Telefoon	+31 35 5829042
Adres	Marinaweg 8 (postal address) 1361 AC Almere NL	E-mail	thuishaven@devalk.nl

DISCLAIMER

Hoewel er uiterste zorg besteed is aan de correctheid, volledigheid en actualiteit van onze informatie kunnen hieraan geen rechten worden ontleend.



EUROSHIP CLASSIC KOTTER 1350 OK

ALGEMEEN

Model	EUROSHIP CLASSIC KOTTER 1350 OK
Type	motorjacht
Lengte (m)	13,50
Breedte (m)	4,46
Diepgang (m)	1,28
Doorvaarhoogte (m)	2,96
Doorvaarhoogte min (m)	4,15
Stahoogte (m)	2,00
Bouwjaar	2009
Te waterlating	2010
Gebouwd door	Euroship & Ament and others
Land	Nederland
Ontwerper	Cees Cornelissen
Waterverplaatsing (t)	23
Ballast (ton)	ja
CE norm	C
Romp materiaal	staal
Romp kleur	beige Awlgrip Desert-Sand
Huiddikte romp (mm)	5
Rompvorm	multitnikspan
Kiel type	doorlopende kiel
Materiaal opbouw	staal
Huiddikte opbouw (mm)	4
Huiddikte dek (mm)	4
Stootlijst	ja
Dek materiaal	staal
Afwerking dek	anti-slip verf
Afwerking kuip	kurk
Antifouling (jaar)	2024
Dorades	2 x in rvs



EUROSHIP CLASSIC KOTTER 1350 OK

Raamlijsten	aluminium Gebo
Raammateriaal	dubbelglas Gebo
Dekluik	Gebo
Patrijspoorten	aluminium Gebo
Isolatie	steenwol
Mast neerklapbaar	hydraulisch
Brandstoftank (liter)	staal 1 x 900
Brandstoftank 2 (liter)	staal 2 x 450
Inhoudsmeter (brandstoftank)	ja
Drinkwatertank (liter)	kunststof 710
Inhoudsmeter (drinkwatertank)	ja
Vuilwatertank (liter)	kunststof 430
Inhoudsmeter (vuilwatertank)	ja
Vuilwatertank afvoer	dekafzuigpunt + pomp
Binnen stuurstand	hydraulisch Joystick
Buiten stuurstand	hydraulisch Joystick
Extra info verfsysteem	Romp gelakt Awlgrip, opbouw International. Dek antislip geverfd 2024. Alle verfsysteem zijn 2-comp.
Extra info	De bouw startte in 2008 en ze werd in maart 2010 in gebruikgenomen
Extra info	Stevige deur/schot voor de motorkamer, vis-staart vorm roerblad (gevuld met olie), spudpaal achter (hydraulisch/kabel) tot 205 cm onder de kiel.
Extra info	Ze is "Frans Kanaal-ready" en heeft genoeg pk's om ook de grotere wateren te bevaren.

ACCOMMODATIE

Hutten	2
Slaapplaatsen	4
Interieur	Light blond finished teak
Vloer	teak en holly
Open kuip	met grote opbergruimte onder de kuipvloer



EUROSHIP CLASSIC KOTTER 1350 OK

Stuurhut/deksalon	ja
Salon	Bekleding in Antraciet en extra te openen salonraam nabij de stuurstand.
Stahoogte salon (m)	2,00 / 1,98
Verwarming	CV Kabola 300 (incl. floorheating + 4 radiators & Kickspace)
Airco	airco omkeerbaar Cruissair Turbo STQ10/10.000 BTU
Dinette	L-vorm met extra stoel en zitpoef
Openslaande deur naar kuip	3-voudig te openen alum. salondeuren met dubbel glas
Keuken	ja
Aanrechtblad	graniet
Spoelbak	roestvast staal 2 x
Kooktoestel	elektrisch Bauknecht (induction 220v)
Oven	Bauknecht (220v)
Afzuigkap	ja
Koelkast	met vriesvak Isotherm (220v, 130 ltr)
Warmwatersysteem	220V/motor/CV 60 ltr
Waterdruksysteem	elektrisch
Eigenaarshut	tweepersoonsbed
Lengte bed (m)	2,00 x 1,55 mtr, stahoogte 1,98 mtr
Kledingkast	hangend/lades/legplanken
Badkamer	gedeeld
Toilet	apart
Toilet Systeem	elektrisch Exalto
Wasbak	in de badkamer
Douche	apart
Extra info	stahoogte badkamer: 2,00 mtr
Gastenhut 1	tweepersoonsbed
Lengte bed (m)	2,20 x 1,50 mtr
Kledingkast	hangend en legplanken
Wasmachine	Nordland WA1845 (220v)



Extra info

De salon-kuipduren zijn voorzien van een hordeur. De dekluiken hebben Ocean-Air muggenhorren/verduistering. Nieuwe kranen in kombuis en toilet. Gordijnen in de salon.

Extra info

Vrijwel elke ruimte aan boord is gebruikt om een overvloed aan bergruimte te creëren. Het CV verwarmingsstelsel is compleet geserviced (december 2024).

MOTOR(EN)

Aantal motoren	1
Merk	Iveco
Type	150NEF
Pk	150
kW	110.40
Brandstof	diesel
Geïnstalleerd in jaar	2009
Maximale snelheid (kn)	8,8
Kruissnelheid (kn)	6,8
Verbruik (ltr/uur)	6
Motoruren	3700
Koelsysteem motor	beunkoeling
Aandrijving	schroefas
Motorbediening	elektrisch Morse
Keerkoppeling	hydraulisch PRM750
Boegschroef	hydraulisch Sider (15hp, proportional)
Hekschroef	hydraulisch Sider (15hp, proportional)
Uitlaatsysteem	watergekoeld Silent separator
Stuwdruklager	ja
Type schroef	vast
Schroefbladen	4
Materiaal schroefas	roestvast staal
Smering schroefas	vet
Elektrische lenspomp	3 x 24v + 1 x 220v



EUROSHIP CLASSIC KOTTER 1350 OK

Elektrische installatie	12/24/220v
Generator	stille separator Onan 7kW (in soundproof box)
Draaiuren generator	889
Startaccu	2 x 180ah (2024)
Lichtaccu	4 x 230ah AGM
Generatoraccu	1 x 88ah
Accu monitor	Victron monitor/control panel
Acculader/omvormer	2 x Victron 24v/220v/2000watt/60amp
Zonnecellen	Bluesolar 2 x 300watt + MPPT150/35 controller
Walstroom	met kabel
Scheidingstrafo	Victron 3600w
Extra info	2 x 80amp dynamo's op de hoofdmotor, 220v perslucht compressor met aansluiting voor en achter (2022)
Extra info	sproei/was installatie voor de vuilwater- en drinkwatertank. Dieseltank-pomp systeem voor extra filtering en verdeling.
Extra info	hoogte in de motorkamer 1,20 mtr

NAVIGATIE

Electrisch kompas	ja
Dieptemeter	Navman Tracker (incl. fishfinder)
Windmeetset	weerstation
Marifoon	Standard Horizon
Roerstand aanwijzer	ja
Plotter/GPS	CX2200E
PC computer	Mini-pc (2022) met scherm, muis en toetsenboard geïntegreerd met marifoon, AIS en navigatie software
Elektronische kaart(en)	Navigo navigation software (2023)
AIS ontvanger	ja
Camera	achteruit zicht en motorkamer
Navigatieverlichting	ja
Zoeklicht	ja



UITRUSTING

Kuipentent	wintertent (2018) & zomertent met horren (2023)
Kuipkussens	ja
Zwemplatform	met hydraulische bijboot-lift
Zwemtrap	roestvast staal
Deur in spiegel	ja
Dekdouche	warm en koud water
Anker	Pool (stainless)
Ankerketting	50 mtr (with chain/ketting/Kette stop)
Ankerlier	hydraulisch
Dekwasinstallatie	boeg en hek aansluiting (buitenwater)
Zeereling	roestvast staal
Handgreep (opbouw)	roestvast staal
Zij-instap in reling	2 x
Reddingsboei	1 x
Ruitenwisser	3 x
Hoorn	elektrisch
Radar reflektor	(2024)
Stootkussens	8 x
Landvasten	6 x
Reserve onderdelen	filters, v-snaren, marifoon antenne, slangen etc.
TV	met Bose soundbar (2022)
Radio-cd speler	ja
Speakers in salon	ja
Klok - barometer	ja
Brandblusser	2 x (serviced)
Brandblusser in motorkamer	1 x (not serviced)
Extra info	Rondom zonneschermen voor de salonramen, kuip en dek verlichting



EUROSHIP CLASSIC KOTTER 1350 OK



EUROSHIP CLASSIC KOTTER 1350 OK



EUROSHIP CLASSIC KOTTER 1350 OK



EUROSHIP CLASSIC KOTTER 1350 OK



EUROSHIP CLASSIC KOTTER 1350 OK



EUROSHIP CLASSIC KOTTER 1350 OK



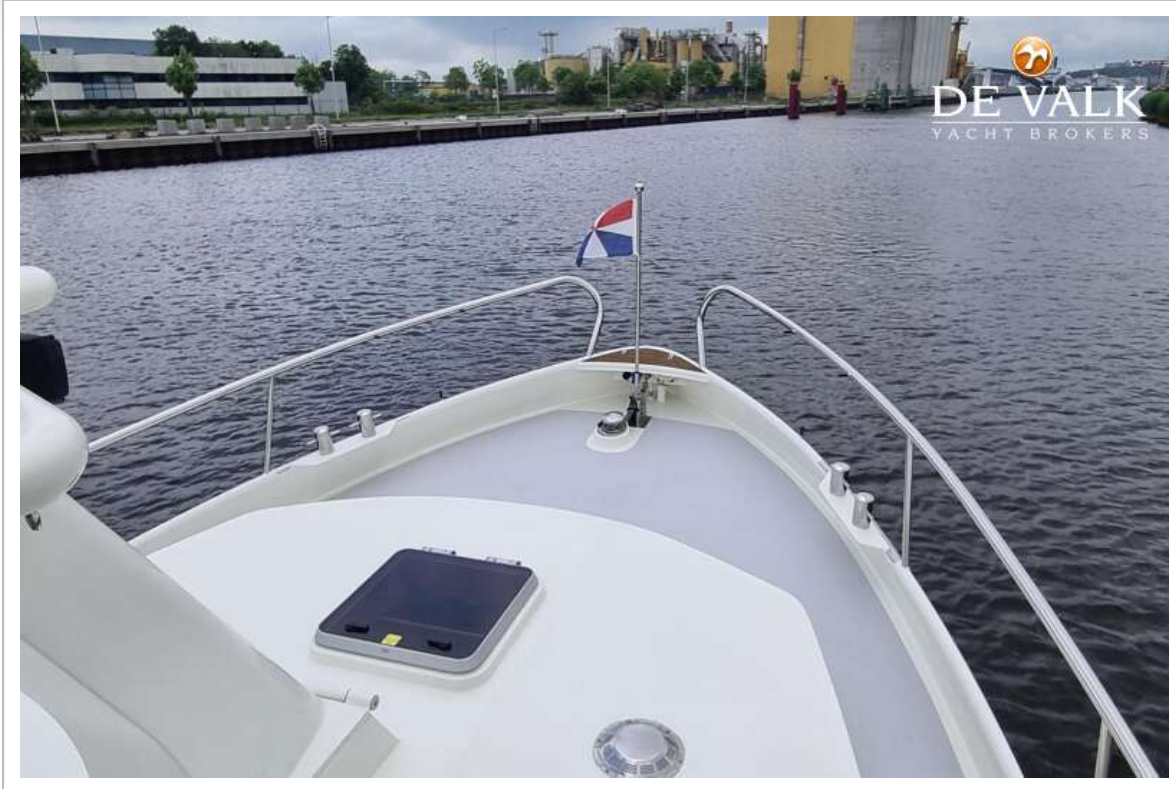
EUROSHIP CLASSIC KOTTER 1350 OK



EUROSHIP CLASSIC KOTTER 1350 OK



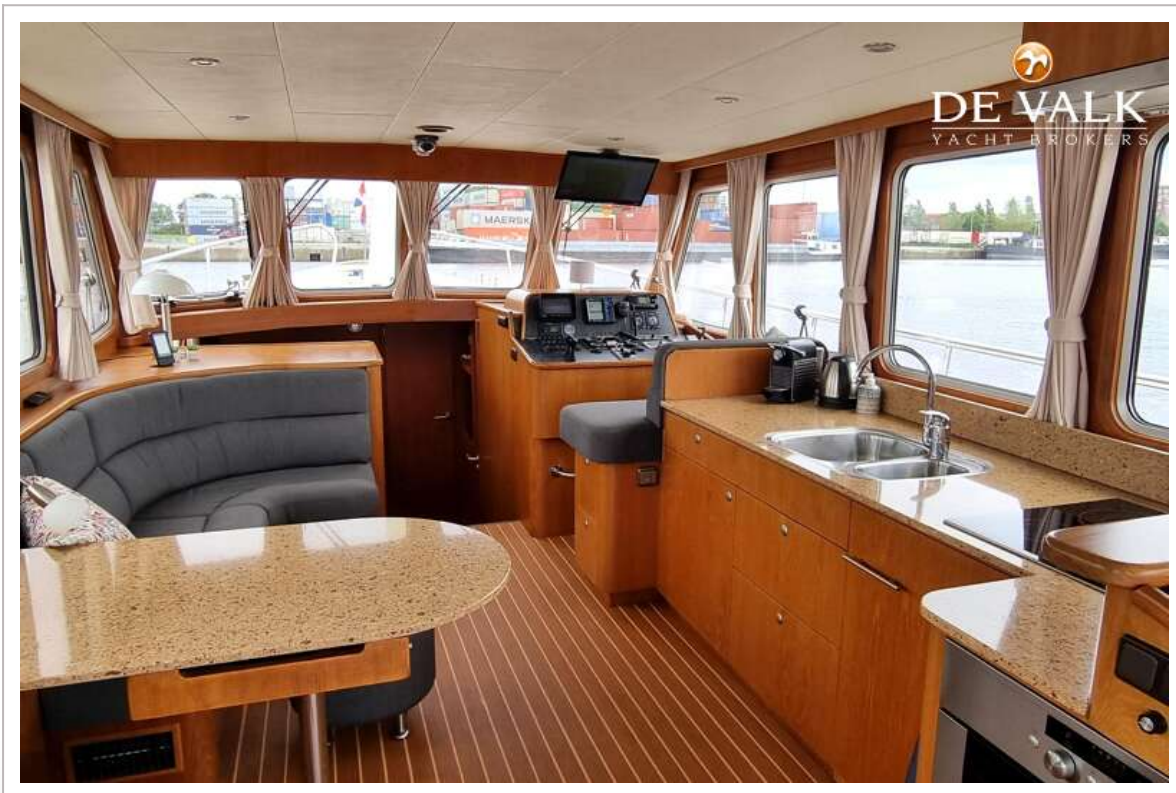
EUROSHIP CLASSIC KOTTER 1350 OK



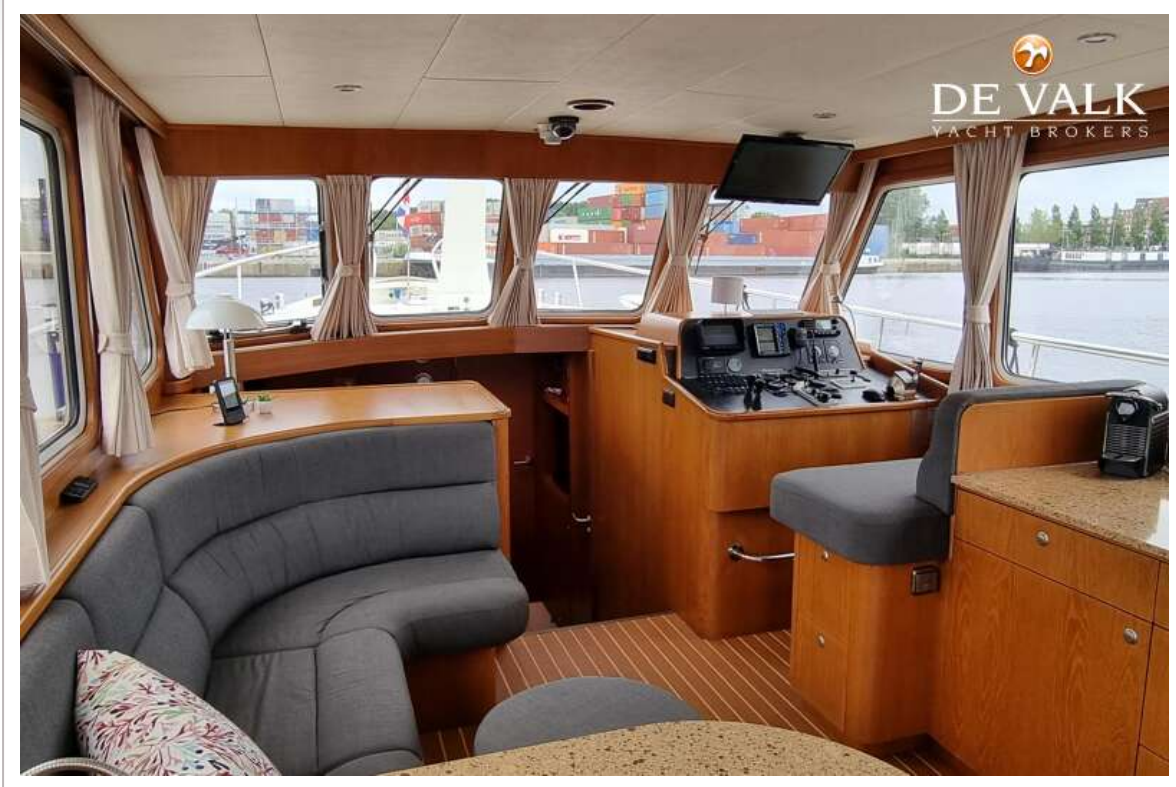
EUROSHIP CLASSIC KOTTER 1350 OK



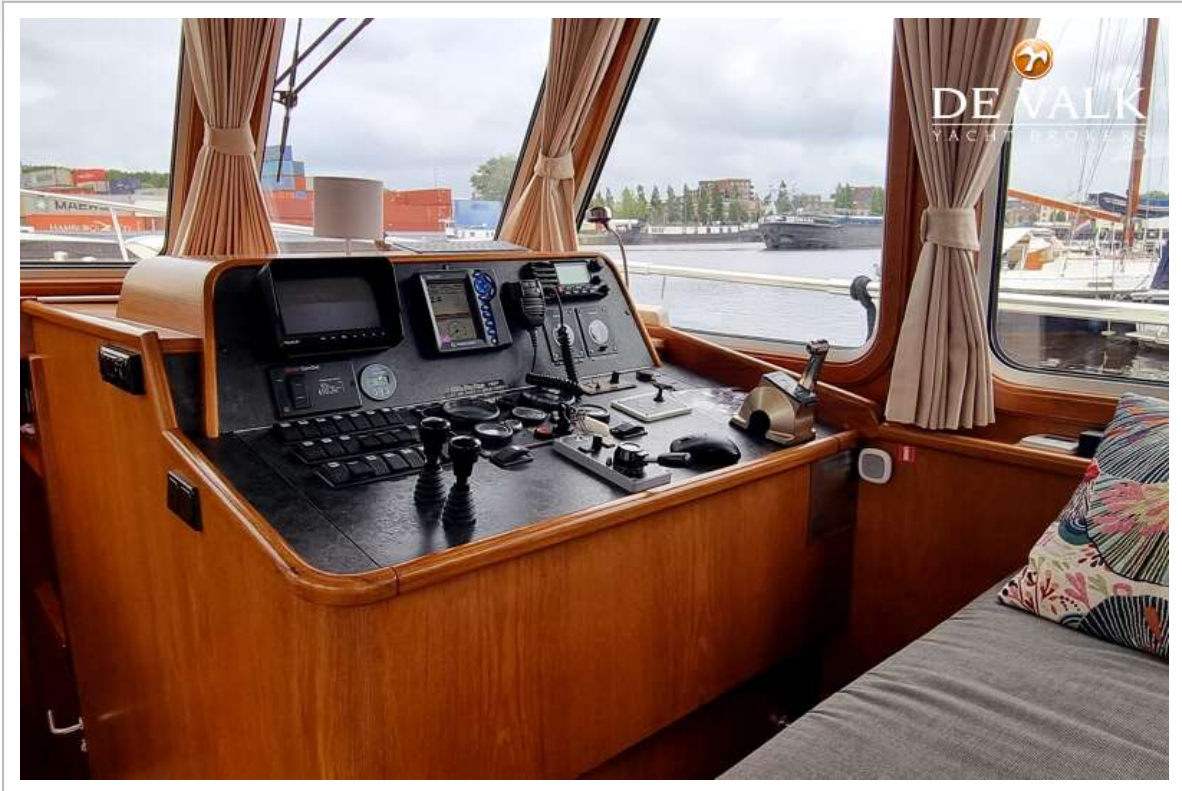
EUROSHIP CLASSIC KOTTER 1350 OK



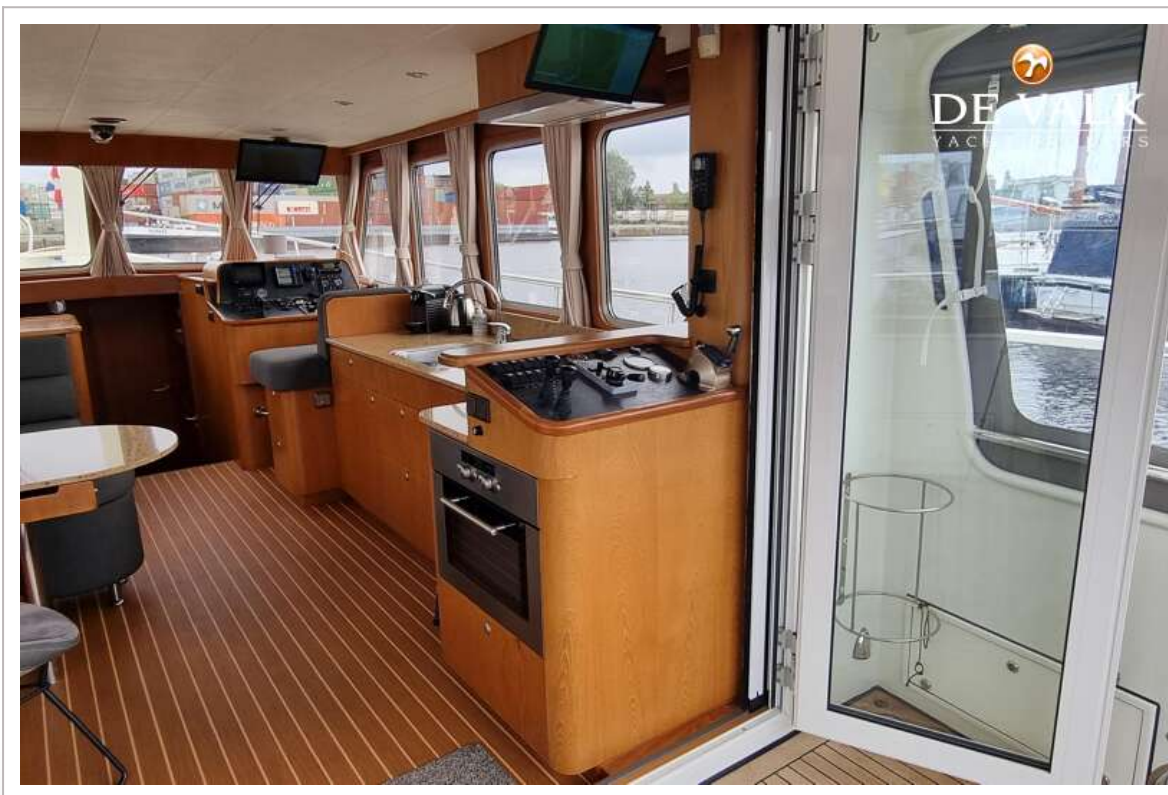
EUROSHIP CLASSIC KOTTER 1350 OK



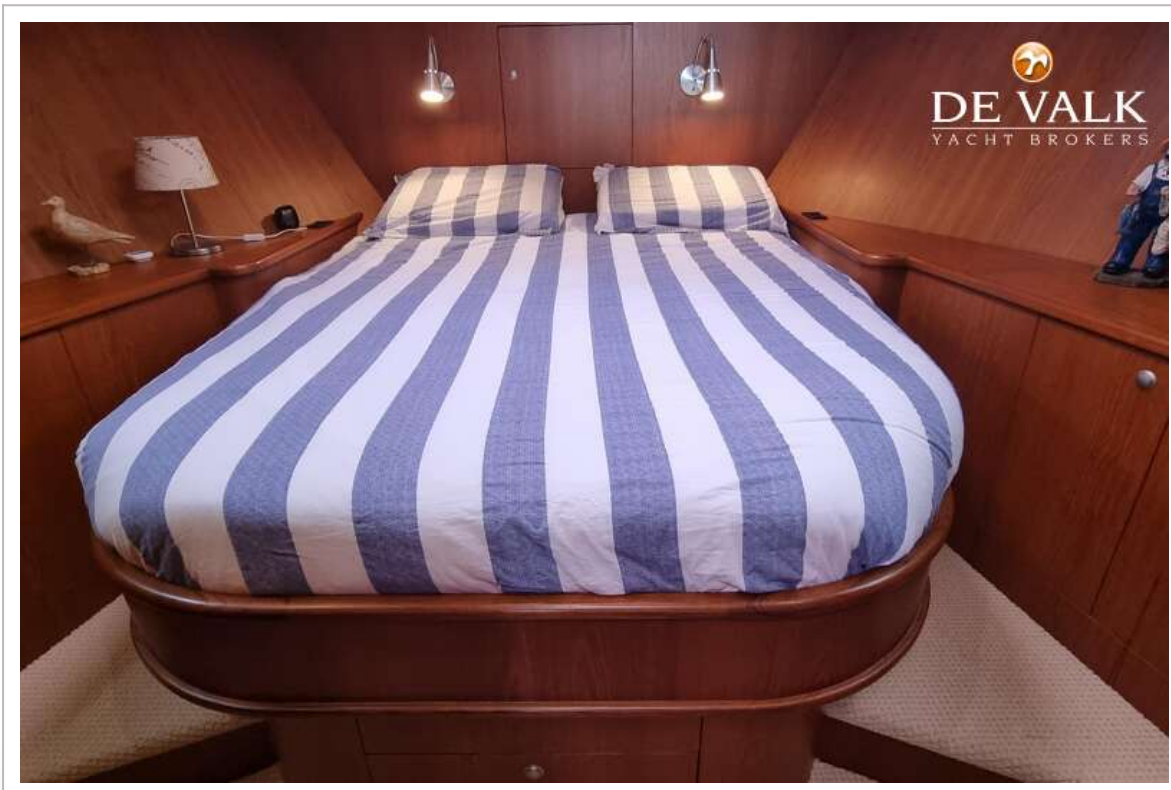
EUROSHIP CLASSIC KOTTER 1350 OK



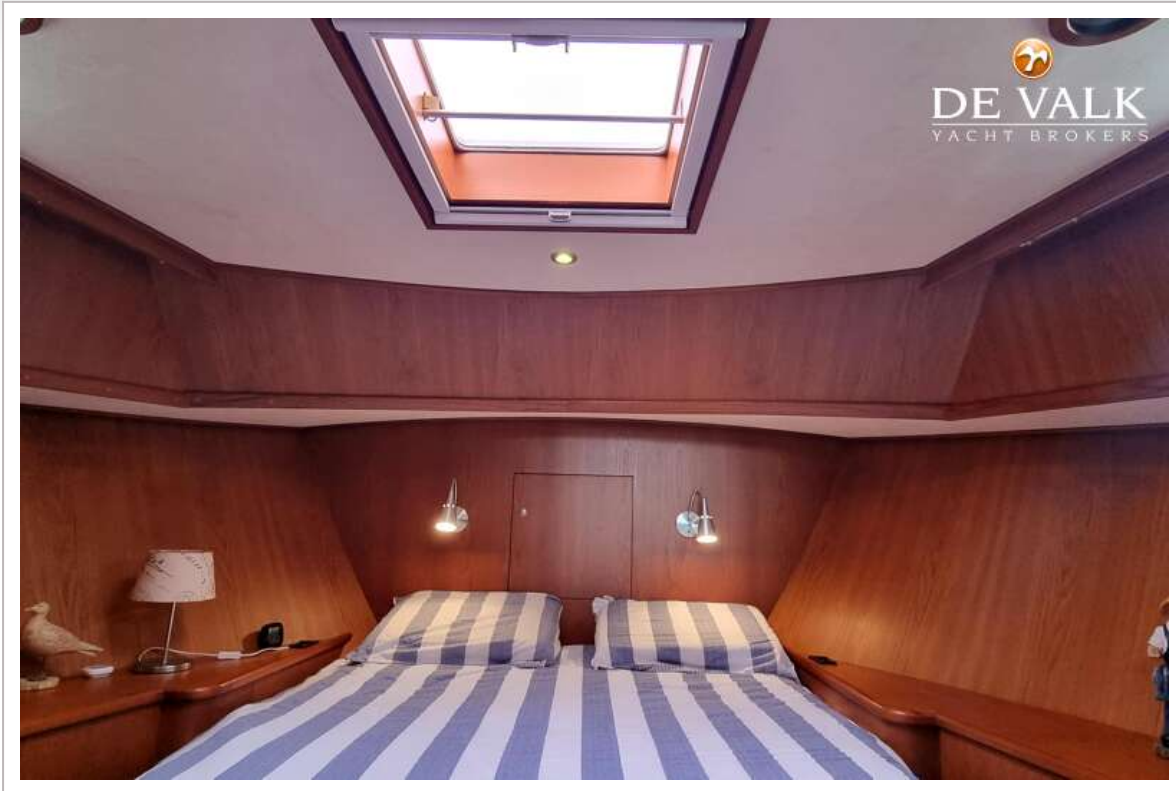
EUROSHIP CLASSIC KOTTER 1350 OK



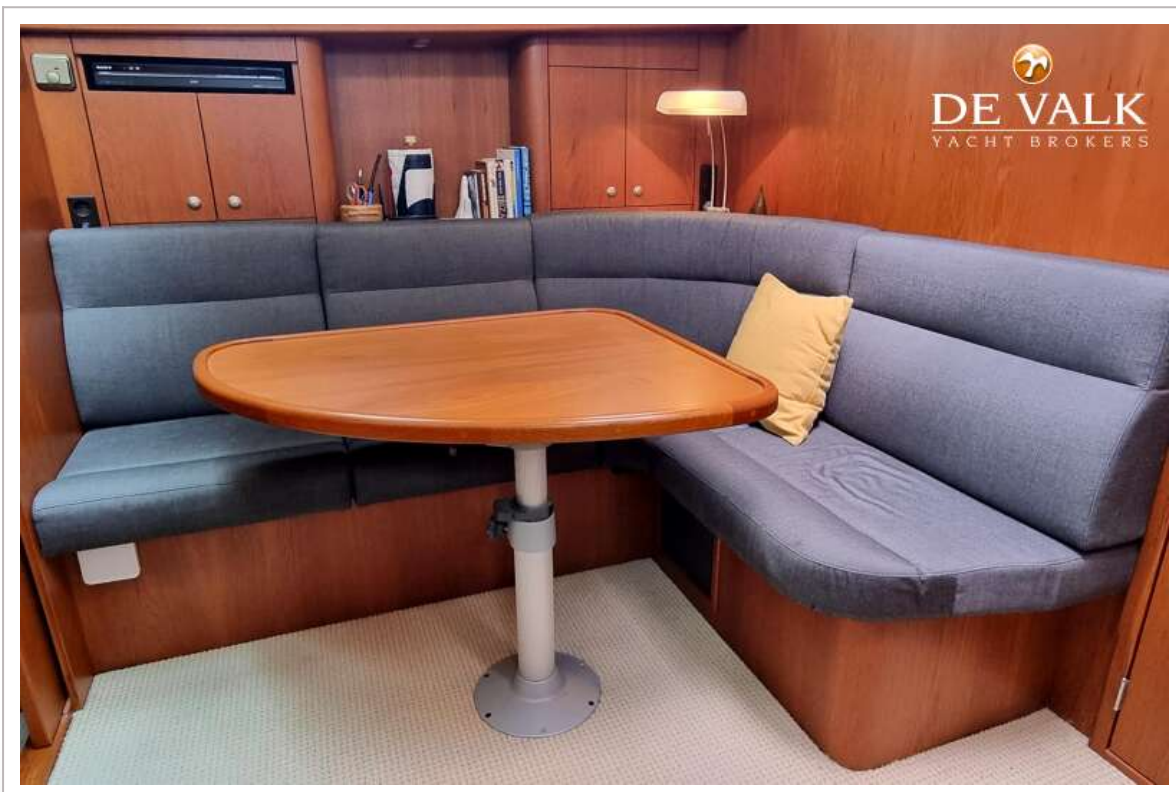
EUROSHIP CLASSIC KOTTER 1350 OK



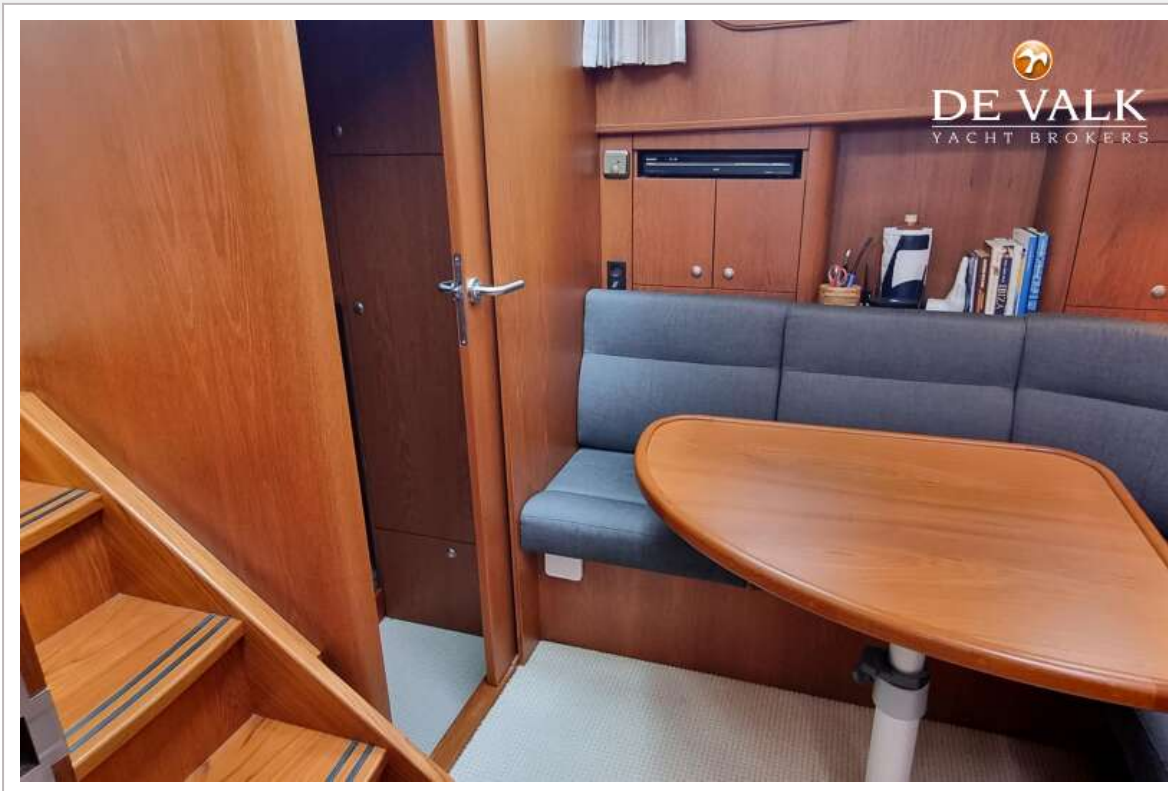
EUROSHIP CLASSIC KOTTER 1350 OK



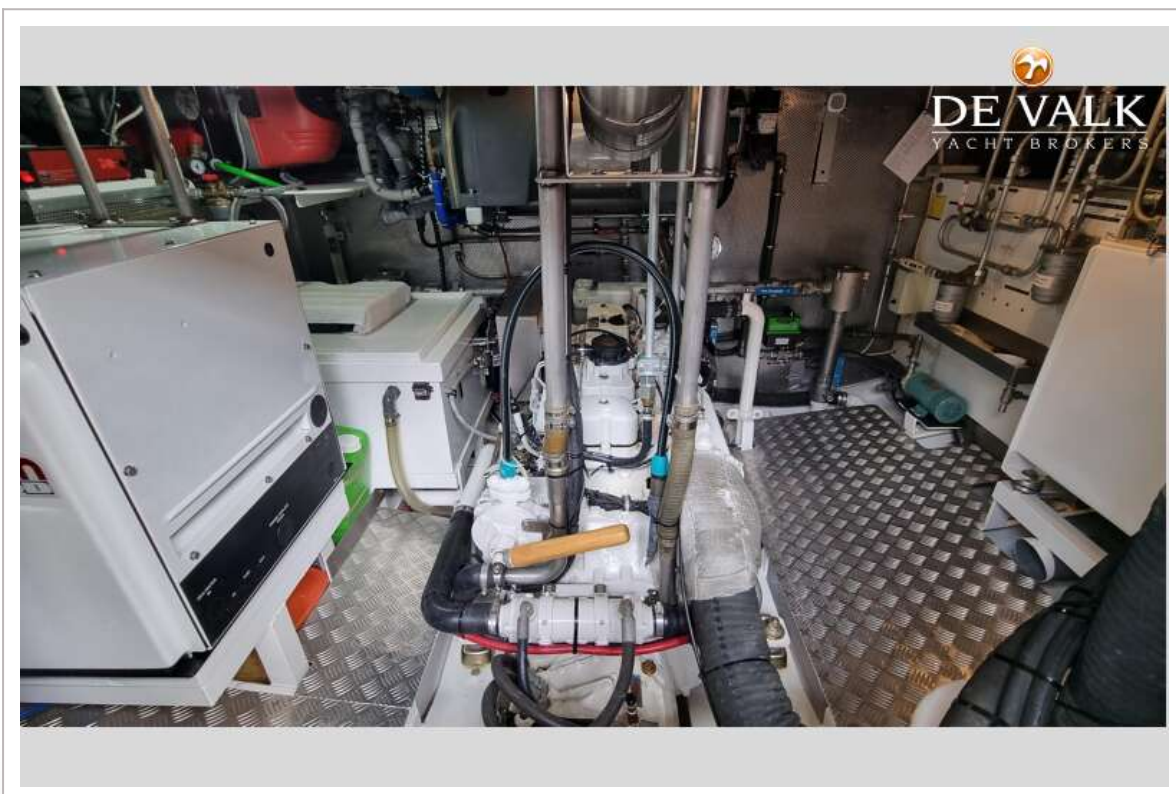
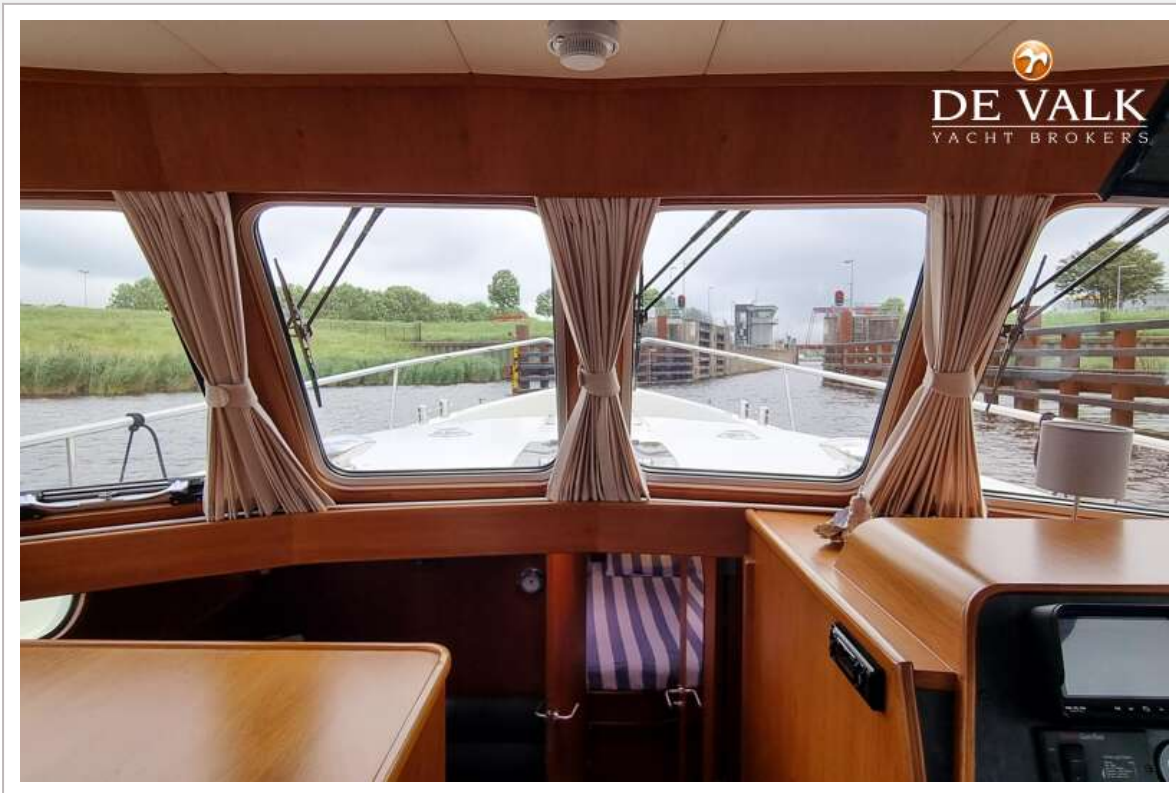
EUROSHIP CLASSIC KOTTER 1350 OK



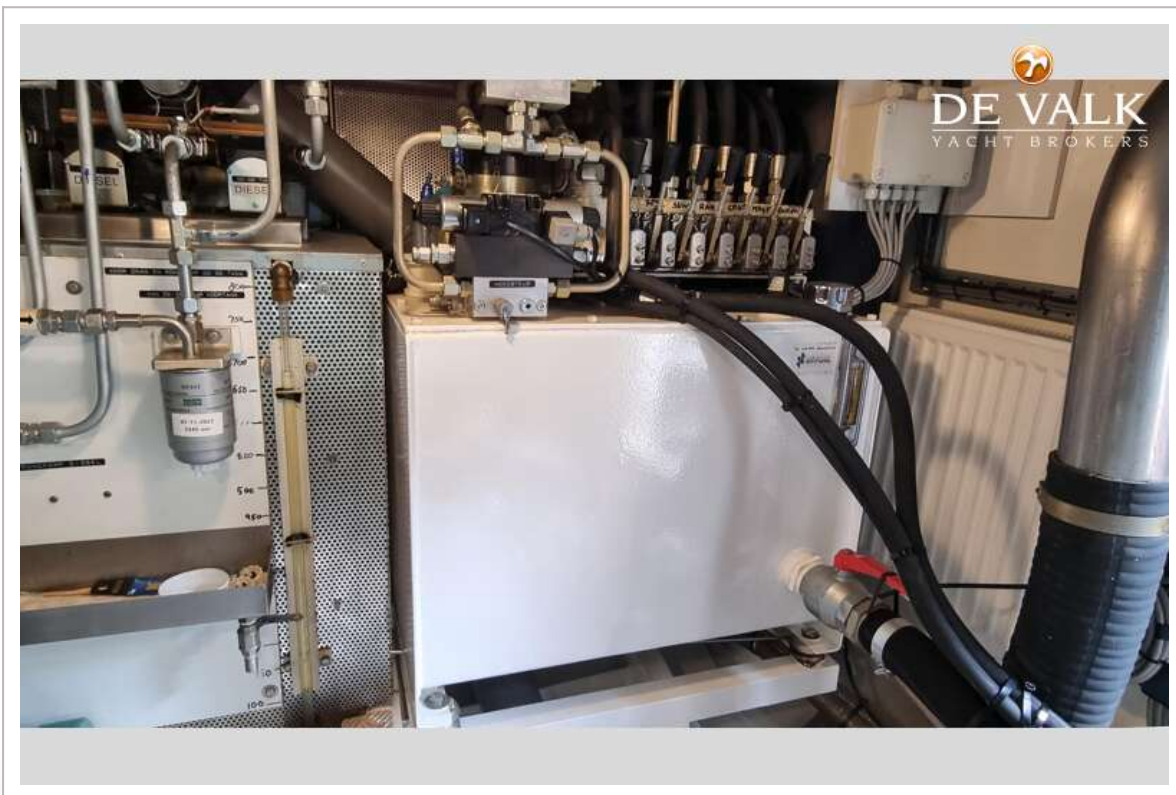
EUROSHIP CLASSIC KOTTER 1350 OK



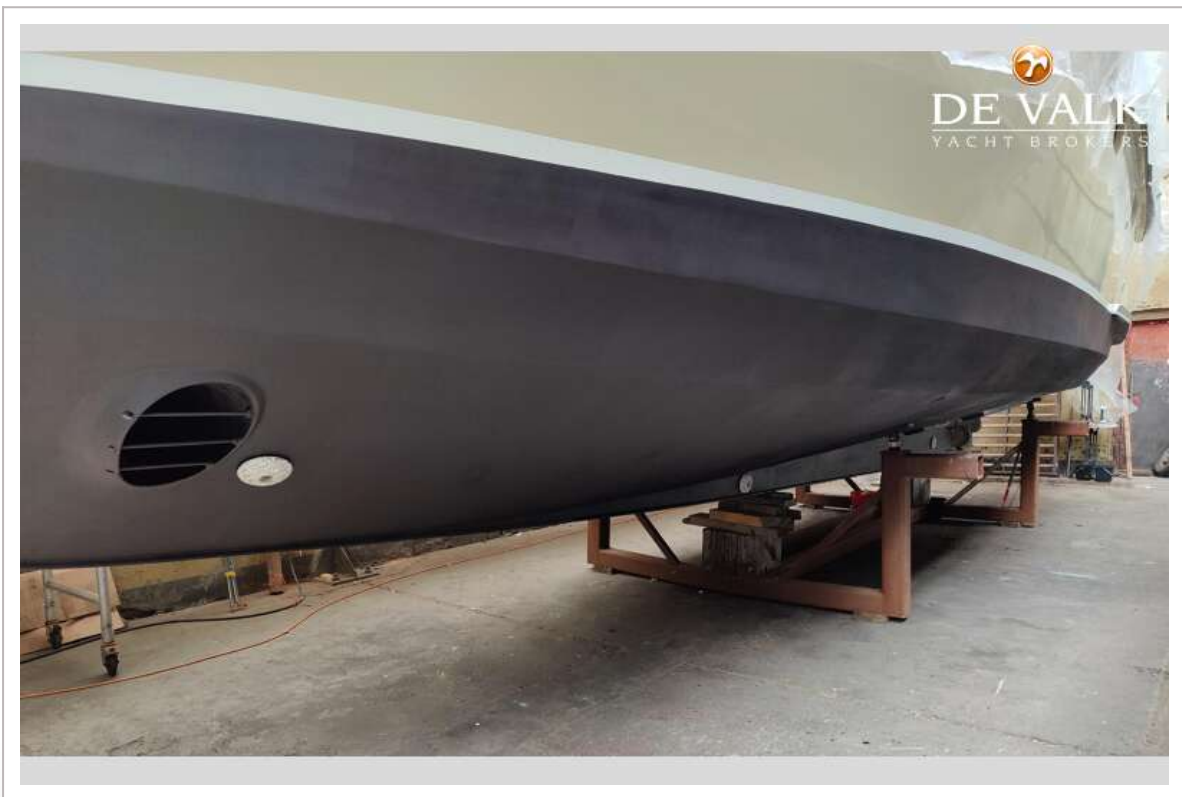
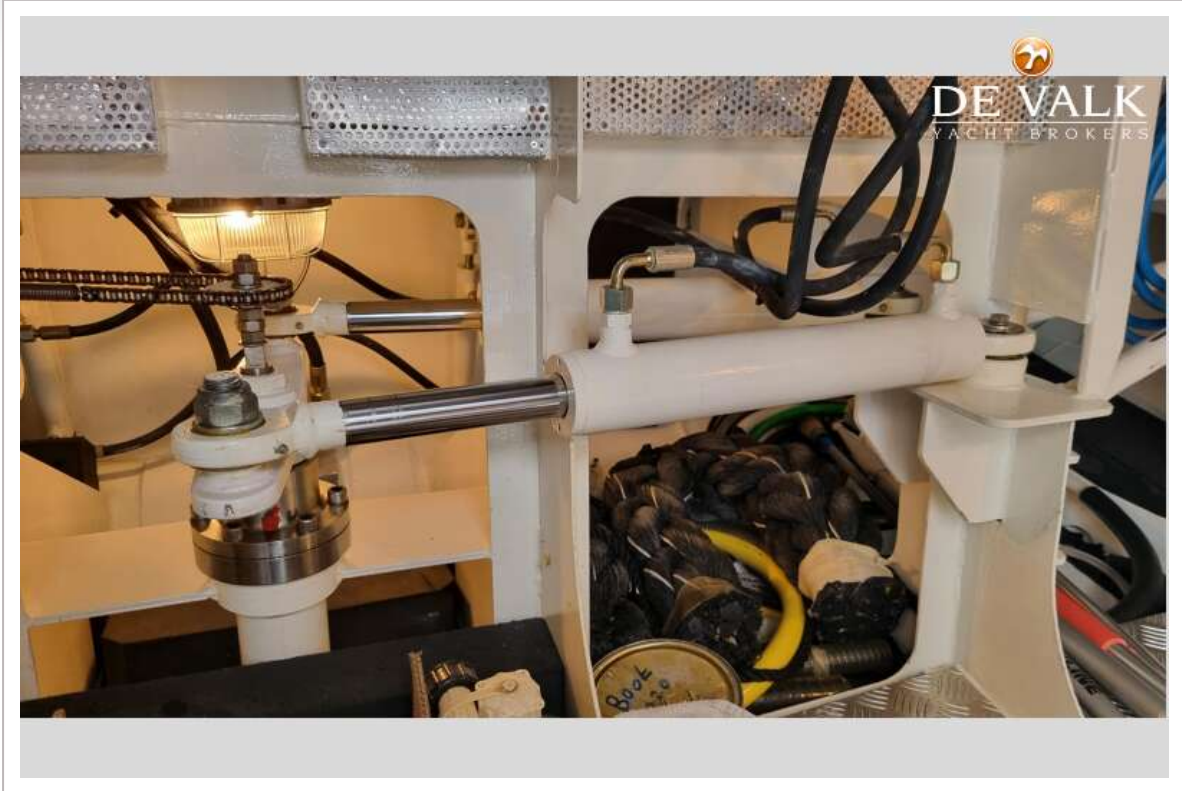
EUROSHIP CLASSIC KOTTER 1350 OK



EUROSHIP CLASSIC KOTTER 1350 OK



EUROSHIP CLASSIC KOTTER 1350 OK



EUROSHIP CLASSIC KOTTER 1350 OK

