



DE VALK
YACHT BROKERS



CR YACHTS 480 DS



DE VALK
YACHT BROKERS

VAN DE MAKELAAR

Deze CR Yachts 480 Decksalon is een perfecte mix van Scandinavische bouwkwaliteit, comfort en bedieningsgemak. Slechts weinigen erin geslaagd een echte deksalon te combineren met een indeling met drie hutten, twee aparte badkamers en een ruime kuip. Bovendien heeft ze zeilprestaties om trots op te zijn. Naast haar rivalen als Regina af Vindo, Oyster, Contest, Hallberg Rassy, Malö etc. staat ze haar mannetje en ook haar semi-custom interieur heeft veel te bieden. Haar huidige eigenaar heeft haar uitgerust voor blue water cruising en ze is betrouwbaar, veilig en single handed te zeilen.

Marc Weijnenberg

SPECIFICATIES

Afmetingen	14.58 x 4.48 x 2.22 (m)	Bouwer	CR Yachts AB, Henan
Bouwjaar	2014	Hutten	3
Materiaal	Polyester	Slaapplaatsen	6
Motor(en)	1 x Yanmar 4JH4TX1 diesel	Pk/Kw	110.00 (pk), 80.96 (kw)
Vraagprijs	verkocht (BTW)	Ligplaats	elders / niet bij verkoopkantoor

CONTACT

Kantoor	De Valk Thuishaven	Telefoon	+31 35 5829042
Adres	Marinaweg 8 (postal address) 1361 AC Almere NL	E-mail	thuishaven@devalk.nl

DISCLAIMER

Hoewel er uiterste zorg besteed is aan de correctheid, volledigheid en actualiteit van onze informatie kunnen hieraan geen rechten worden ontleend.



CR YACHTS 480 DS

ALGEMEEN

Model	CR YACHTS 480 DS
Type	zeiljacht
Lengte (m)	14,58
Breedte (m)	4,48
Diepgang (m)	2,22
Doorvaarhoogte (m)	22,10
Bouwjaar	2014
Te waterlating	Zeer weinig gebruikt tot 2019 (85 uren). Haar 2e eigenaar heeft haar toen uitgerust voor "blue water cruising".
Gebouwd door	CR Yachts AB, Henan
Land	Zweden
Ontwerper	Stephen Jones
Waternverplaatsing (t)	15,5
Ballast (ton)	lood 5,87
CE norm	A
Romp materiaal	polyester
Romp kleur	wit
Rompvorm	rondspant
Kiel type	kiel met bulb
Materiaal opbouw	polyester
Stootlijst	roestvast staal
Dek materiaal	polyester
Afwerking dek	teak
Afwerking kuip	teak
Antifouling (jaar)	jaarlijks onderhoud en antifouling plus Sonihul (2021) electronische anti-fouling
Dorades	2 x
Raamlijsten	roestvast staal
Raammateriaal	hardglas
Dekluik	6 x met blindering en horren 6 x
Isolatie	schuim



Brandstoftank (liter)	roestvast staal 1 x 650
Inhoudsmeter (brandstoftank)	ja
Drinkwatertank (liter)	roestvast staal 2 x 350
Inhoudsmeter (drinkwatertank)	ja
Vuilwatertank (liter)	roestvast staal 2 x 45
Inhoudsmeter (vuilwatertank)	ja
Vuilwatertank afvoer	dekafzuigpunt + pomp
Stuurwiel	kettingbesturing Twin steering pedestal
Noodhelmstok	ja
Extra info	Het interieur is zo ontworpen dat er altijd wel grip en steun is, geen grote en gevaarlijke open ruimtes. Er is veel bergruimte aan dek en benedendecks.
Extra info	Ze kan goed door single handed bedient worden. Er is geen noodzaak om naar voren te gaan terwijl u zeilt. Alles wordt vanuit de kuip bedient.

ACCOMMODATIE

Hutten	3
Slaapplaatsen	6
Interieur	Solid American light oak
Indeling	Eigenaarhut met badkamer, 2 gastenhutten met gedeelde badkamer, deksalon, kombuis en werkplaatsje.
Vloer	Teak & light wood, including fitted carpets
Deksalon	met ruime zitbank (6 personen), salon tafel en 360 panoramisch uitzicht. De ramen hebben gordijnen en Solsice zonnewering.
Stahoogte salon (m)	stahoogte varieert van 1,80 tot 2,00 mtr
Verwarming	diesel hete lucht Eberspacher Airtronic D4 (all cabins) + 801 Controler
Kaartentafel	ja
Dinette	geschikt om op te slapen voor nachtwacht
Keuken	ja
Aanrechtblad	graniet
Spoelbak	roestvast staal 2 x



CR YACHTS 480 DS

Kooktoestel	gas Eno 2 burner (+ gas solenoid switch)
Oven	Eno inclusief grill functie
Koelkast	koelkast of vriezer functie Isotherm 130 ltrs (2021)
Wijnkoeler	dranken koelkast
Warmwatersysteem	220V + motor Isothemp 40 ltr
Waterdruksysteem	elektrisch
Waterkoker	(220v)
Kommaliewant	ja
Eigenaarshut	tweepersoonsbed
Lengte bed (m)	2,00 x 1,80 mtr, stahoogte 1,90 mtr (nieuw matras 2024)
Kledingkast	hangend/lades/legplanken
Badkamer	en suite 1
Toilet	en suite
Toilet Systeem	elektrisch Jabso (vacu-flush)
Wasbak	in de badkamer
Douche	en suite
Gastenhut 1	tweepers. bed + enkel bed
Lengte bed (m)	2,00 x 2,10 mtr plus 2,00 x 0,90 mtr
Kledingkast	lades en legplanken
Badkamer	gedeeld 2
Toilet	gedeeld
Toilet systeem	elektrisch Jabsco (vacu-flush)
Wasbak	in de badkamer
Douche	gedeeld
Gastenhut 2	ja
Lengte bed (m)	2,00 x 1,00 mtr, stahoogte 2,00 mtr
Kleerkast	hangend en legplanken
Extra info	Rode nachtverlichting, fans en zaklampen in alle hutten, toiletten spoelen met zoet of zout water. Voldoende usb en 12/220v stopcontacten.

MOTOR(EN)



CR YACHTS 480 DS

Aantal motoren	1
Merk	Yanmar
Type	4JH4TX1
Pk	110
kW	80.96
Brandstof	diesel
Geïnstalleerd in jaar	2014
Maximale snelheid (kn)	8,7
Kruissnelheid (kn)	6,5
Verbruik (ltr/uur)	5
Motoruren	1500
Koelsysteem motor	indirecte warmtewisselaar
Aandrijving	schroefas
Motorbediening	bowden kabels
Keerkoppeling	mechanisch
Boegschroef	elektrisch Sidepower SE170 10,7hp (new motor 2021)
Stuwdrukklager	Aquadrive (2021)
Type schroef	klap
Schroefbladen	3 x
Materiaal schroefas	roestvast staal
Smering schroefas	water
Handlenspomp	1 x
Elektrische lenspomp	2 x
Elektrische installatie	12v/24v/220v
Startaccu	Optima (2023)
Lichtaccu	2 x Mastervolt Lithium 5500watt (2022)
Accu monitor	Mastervolt Easy View display
Acculader/omvormer	Mastervolt 12v/3500watt/16amp (2023)
Zonnecellen	3 x 200watt/35v with voltage controllers (2024)
Walstroom	met kabel
Scheidingstrafo	Mastervolt Mass GI3.5 (2023)
Watermaker	Aquatec 120 ltr/hr (2021) approx 250 hours



CR YACHTS 480 DS

Extra info

12 en 24v dynamo's op de hoofdmotor, hydro generator (24v/600watt, 2023). Lithium accu en overige elektrische installaties zijn professioneel geïnstalleerd.

NAVIGATIE

Kompas

2 x Plastimo on pedestals

Electrisch kompas

Fluxgate Magnetometer

Dieptemeter

Raymarine I70s

Log

Raymarine I70s

Windmeetset

Raymarine I70s

Repeaters

Raymarine I70s

Marifoon

Raymarine Ray240

Handmarifoon

Icom IC M93D

Autopiloot

Raymarine P70 (revisie 2023) met extra bediening binnen.

Windvaan besturing

Hydrovane (2021)

Roerstand aanwijzer

via autopiloot

Radar

Raymarine 4kW digital

GPS

Raymarine GA200 (2024)

Plotter

Raymarine Hybrid Touch E95 plus Raymarine E125 repeater in de kuip.

Weer ontvanger

Iridium GO and also Predict Wind through Starlink

Navtex

Furuno NX300

Wifi antenne

Starlink (optional)

Elektronische kaart(en)

ja

AIS transponder

Raymarine AIS 700 (2024)

Epirb

Ocean Signal Rescue Me (2020)

"MOB" zender

in zwemvesten en personal locator beacon

Navigatieverlichting

ja

Zoeklicht

ja

Extra info

Pyro flares, toeter, Seasafe Sart S100,

UITRUSTING



CR YACHTS 480 DS

Buiskap	2 x
Bimini	2 x
Zonnetent	voor en achter, zware kwaliteit, waterproof en UV protectie
Kuipkussens	ja
Kuiptafel	ja
Zwemplatform	ja
Zwemtrap	roestvast staal
Deur in spiegel	uitneembaar paneel
Loopplank	ja
Dekdouche	warm en koud water
Anker	Ultra 35kg (stainless)
Ankerketting	110mtr (10mm galvanised)
Anker 2	Bruce 30kg (stainless)
Extra ankergerie	Fortress 7kg stern anchor
Ankerlier	elektrisch Lewmar V2/3
Dekwasinstallatie	ja
Bijboot	opblaasbaar vaste bodem Highfield (hypalon) 2021 optional
Buitenboordmotor	6hp Suzuki, Evo 1hp electric (2021) optional
Buitenboordmotorsteun	ja
Davits	Simpson
Davits bediening	handmatig
Zeereling	roestvast staal
Handgreep (opbouw)	teak
Zij-instap in reling	2 x
Hekstoel	ja
Preekstoel	ja
Reddingsvlot	container Ocean ISO 9650
Reddingsvlot (pers)	6 persons
Reddingsvlot laatst gekeurd	New August 2022
Zwemvesten	5 x Secumar & Spinlock
Veiligheidsharnas	4 x Spinlock
Reddingsboei	ja



Joon	Seago SP3
Veiligheidslijnen op dek	ja
Stootkussens	ja
Landvasten	ja
Reserve onderdelen	ja
Satelliet	Starlink Onboard (optional)
Radio-cd speler	ja
Surround Sound System	ja
Kuipspeakers	ja
Speakers in salon	ja
Klok - barometer	ja
Brandblusser	3 x
Brandblusser laatst gekeurd	(2022)
Extra info	Extra tot aan de reling zij-instap in rvs uitgevoerde zee reling met 2 pensionado zitjes in de hekstoel.

TUIGAGE

Tuigage	kotter
Staad want	draad 2014, professionally inspected 2022
Merk mast	Seldén
Materiaal mast	aluminium
Zalingen	3 x set
Doorgestoken mast	ja
Doorgelat grootzeil	in mast rolbaar, Lundh Sails 6 x verticale latten, 60m2 (2014)
Rolgrootzeil	ja
Fok	Lundh Sails oprolbaar 35m2 (2014) met UV protectie
Genua	Lundh Sails oprolbaar 135% 75m2 (2014) met UV protectie
Genua rolreefsysteem	Furlex 400-S
A-symmetrische spi	oprolbaar, 1-Sails 125m2 (2022)
Stagzeil rolreefsysteem	Furlex 304-S
Stormgrootzeil	Orange dacron 13,5m2 (2023)



Stormfok	Orange dacron 10,5m2 (2023)
Zelf kerende fok installatie	ja
Reefinstallatie	rolgrootzeil in de mast Seldén electric SMF (Synchronized Main Furling)
Achterstagspanner	mechanisch
Giekneerhouder	mechanisch Seldén Rodkicker
Primaire schootlieren	Seldén E40i (electric)
Genua schootlieren	2 x Anderssen 58ST s-speed (electric)
Vallieren	2 x Anderssen ST40 3-speed
Multifunctionele lieren	1 x Anderssen 27ST 2-speed
Spinnakerboom	carbon Seldén (5,45 mtr)
Gennakerboom	aluminium Seldén bowsprit (for FFR A-spi)
Extra info	Dynema vallen en Antal tracks a/d mast, 2 x Bulle-talie voor de giek. Alu wantspanner beschermers



CR YACHTS 480 DS



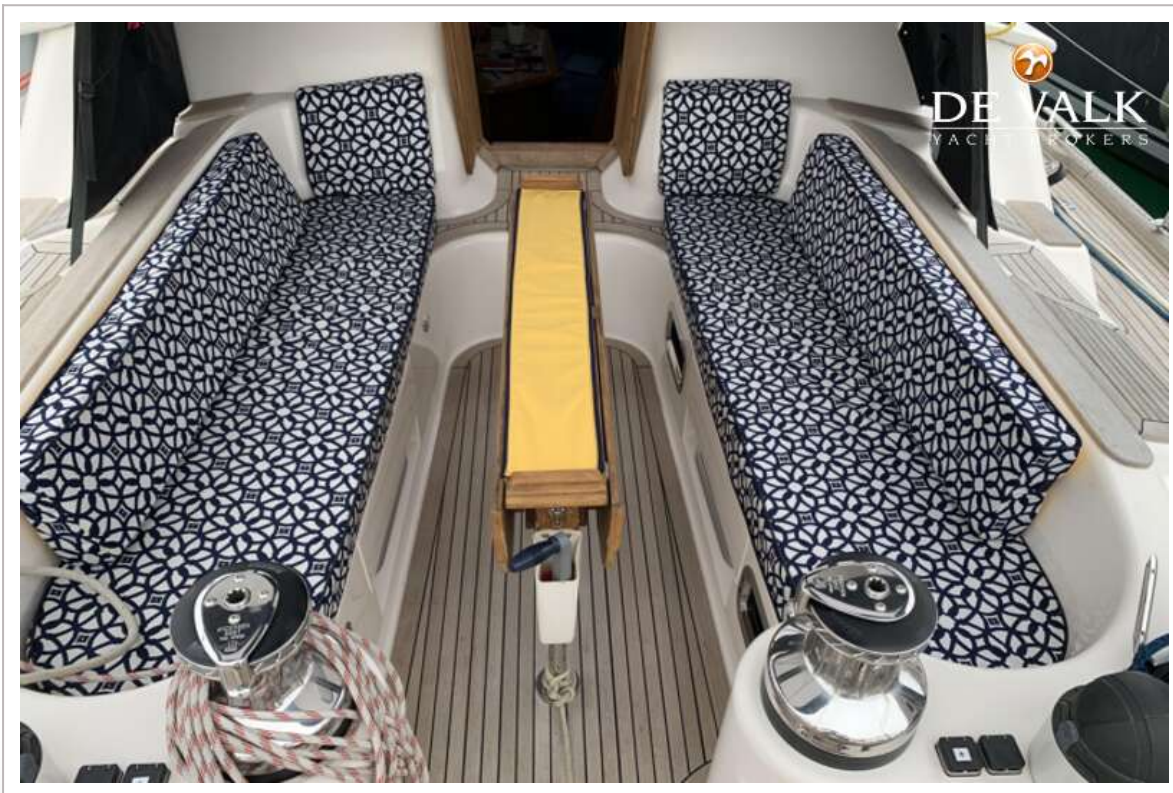
CR YACHTS 480 DS



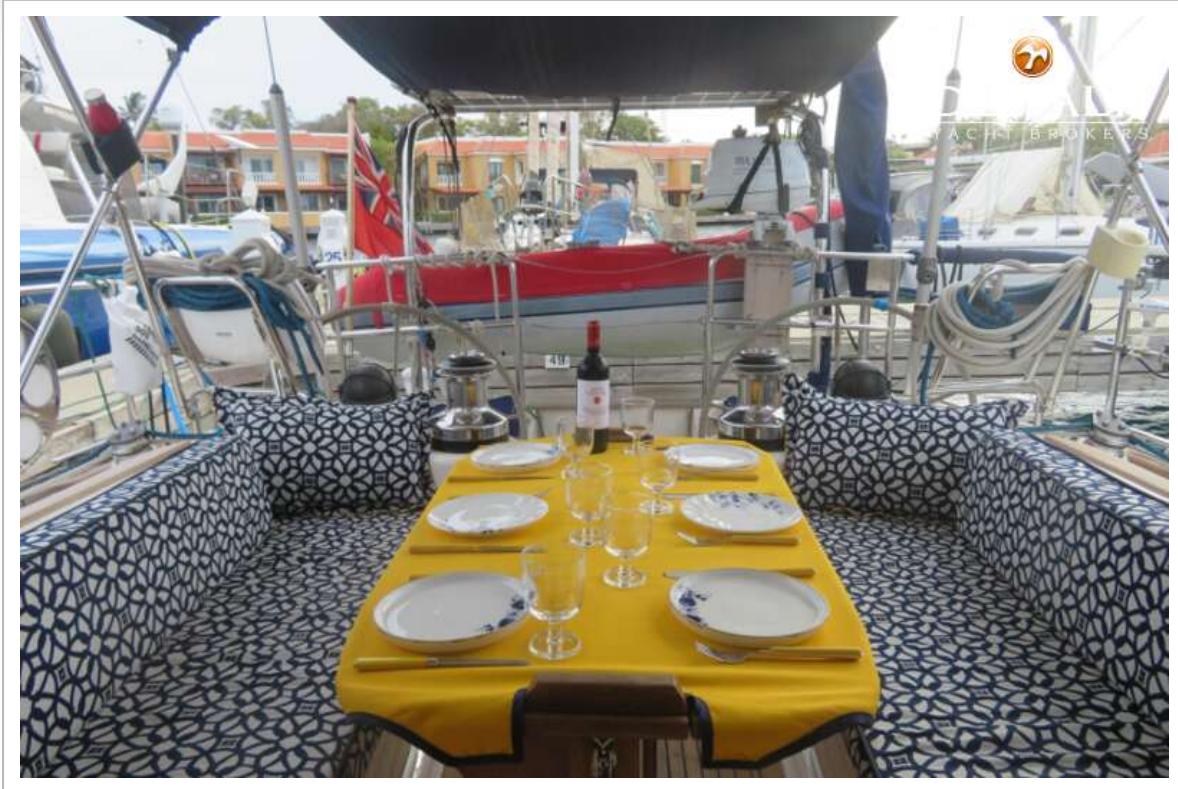
CR YACHTS 480 DS



CR YACHTS 480 DS



CR YACHTS 480 DS



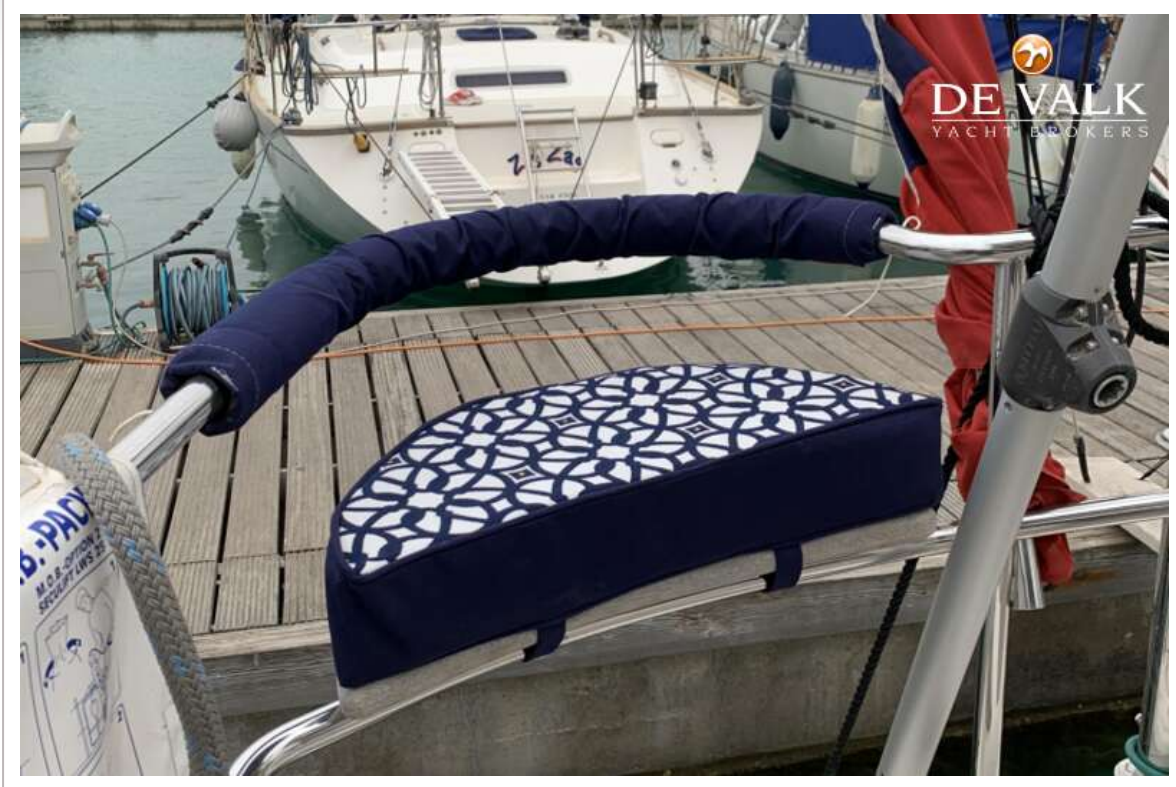
CR YACHTS 480 DS



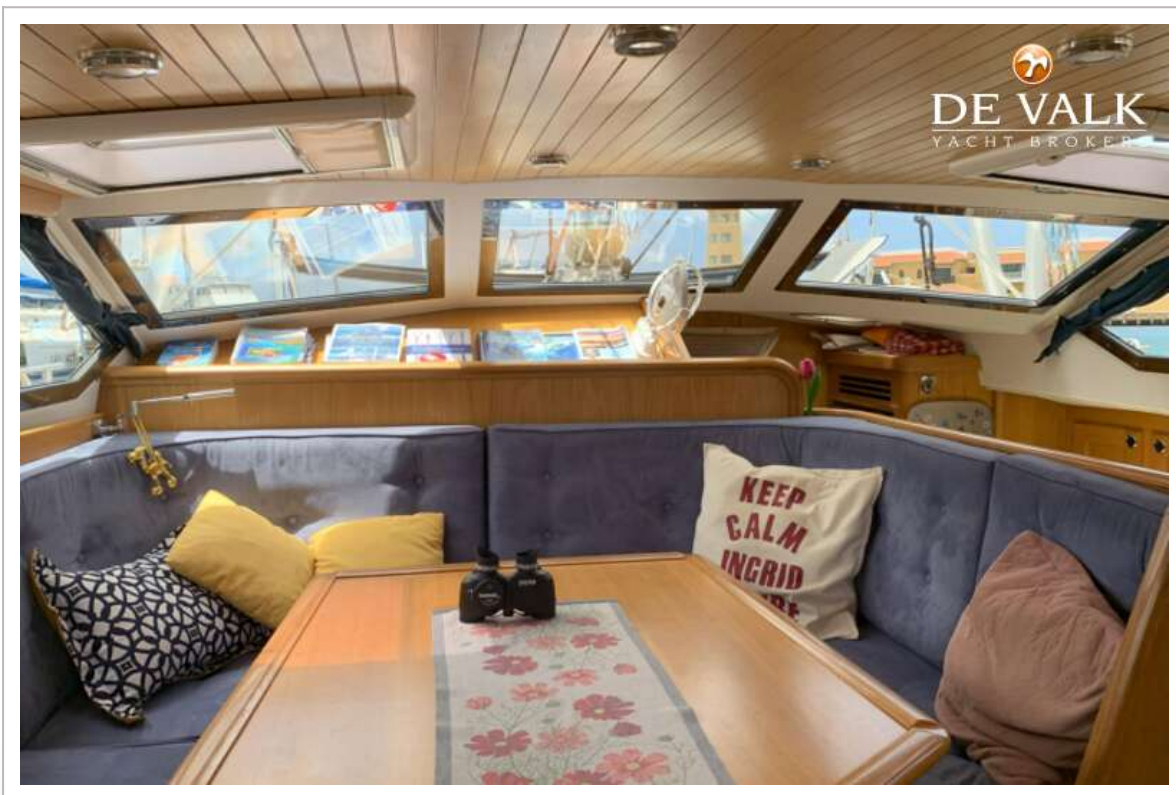
CR YACHTS 480 DS



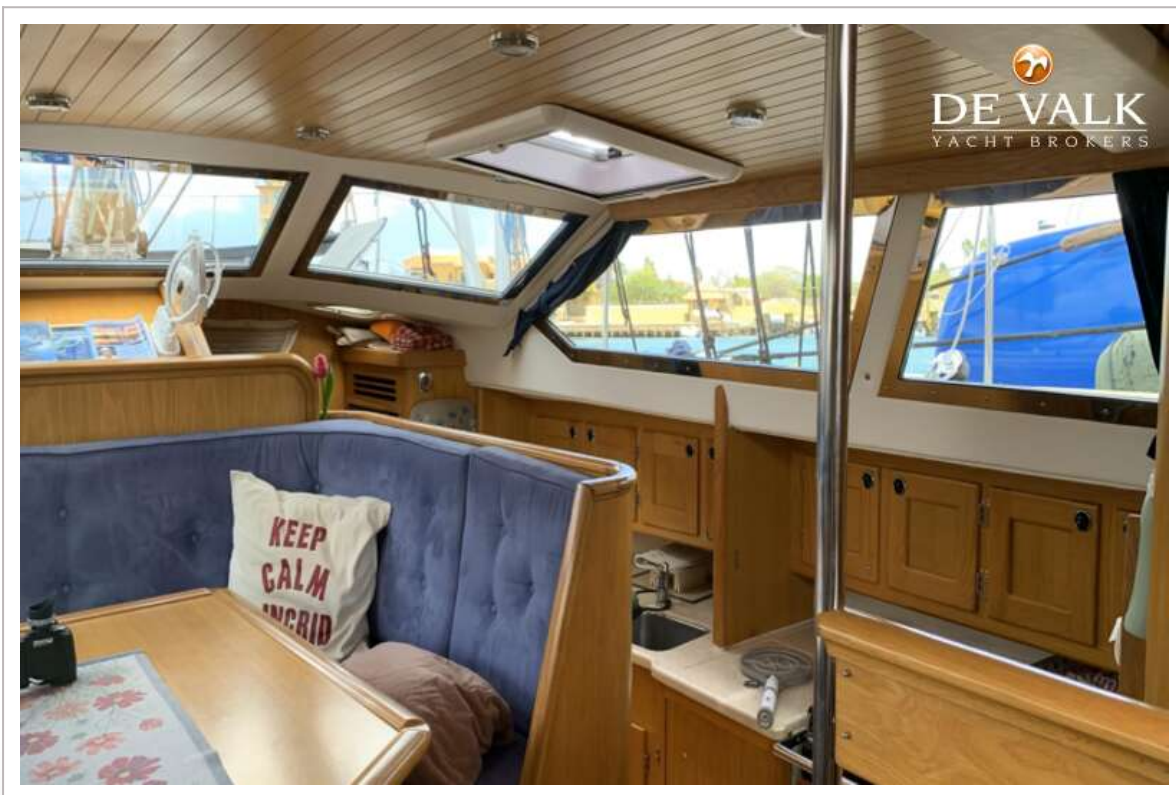
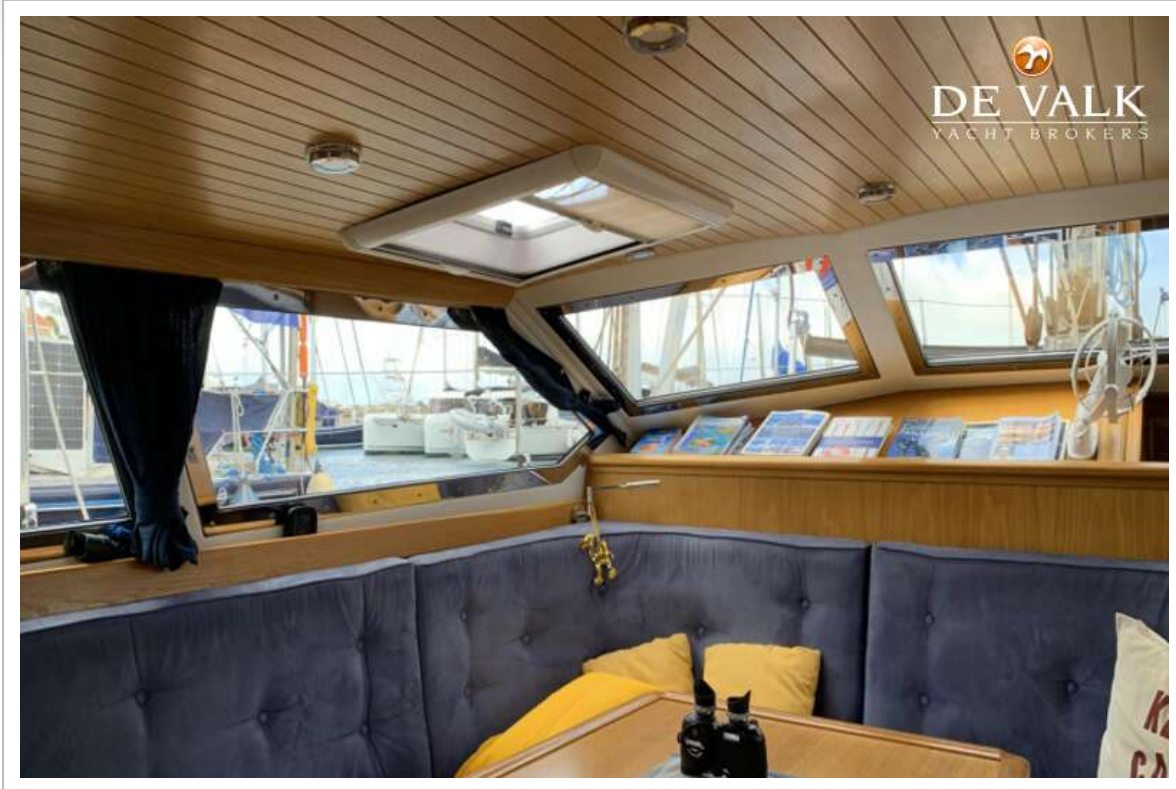
CR YACHTS 480 DS



CR YACHTS 480 DS



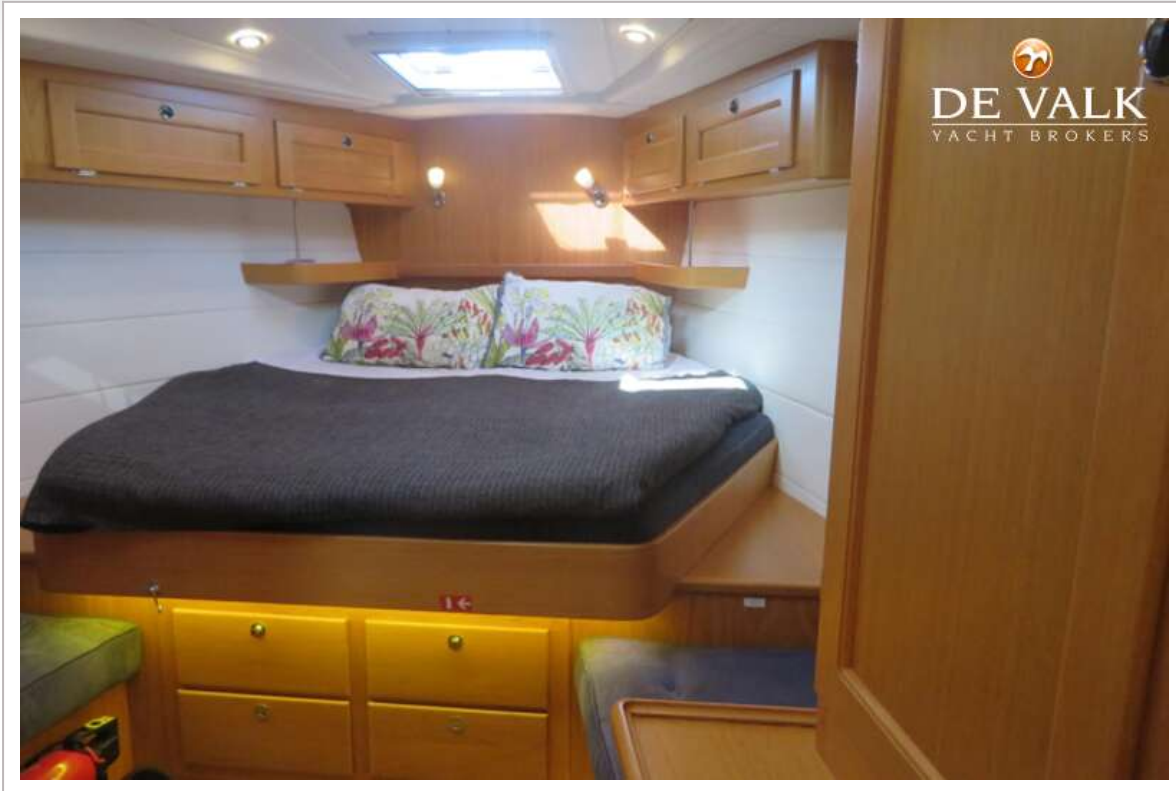
CR YACHTS 480 DS



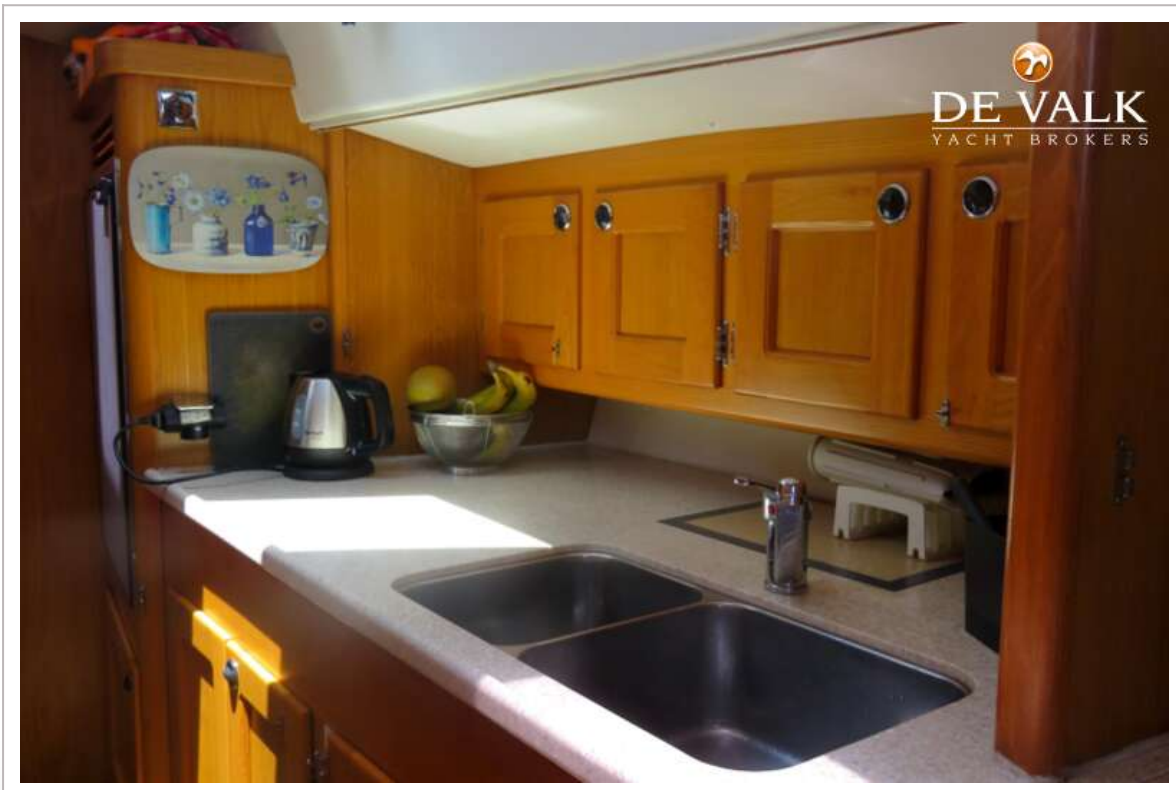
CR YACHTS 480 DS



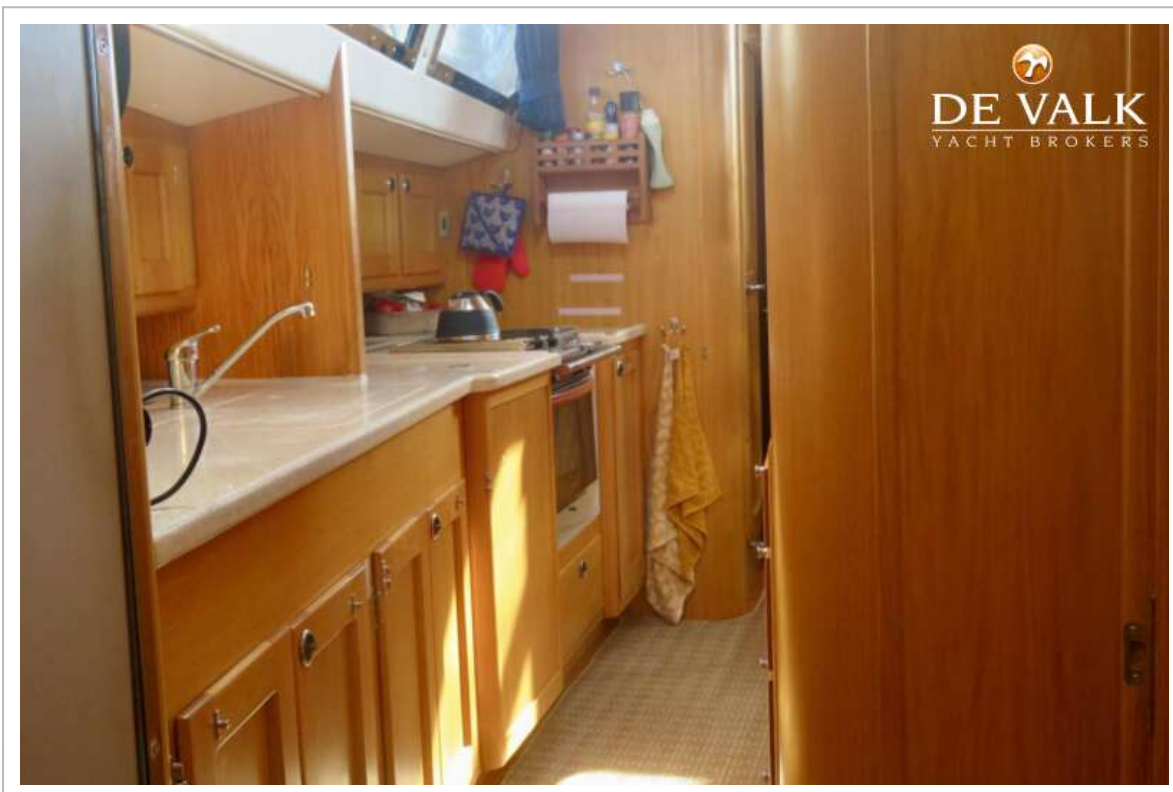
CR YACHTS 480 DS



CR YACHTS 480 DS

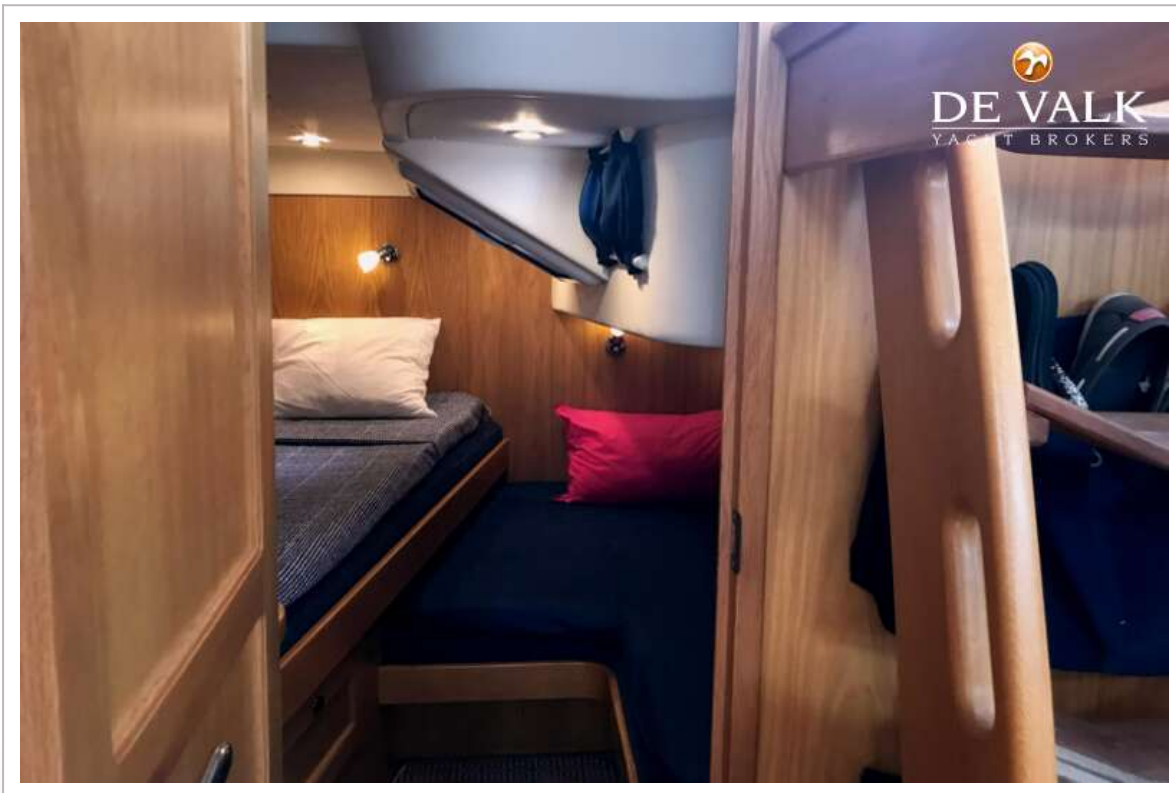


CR YACHTS 480 DS

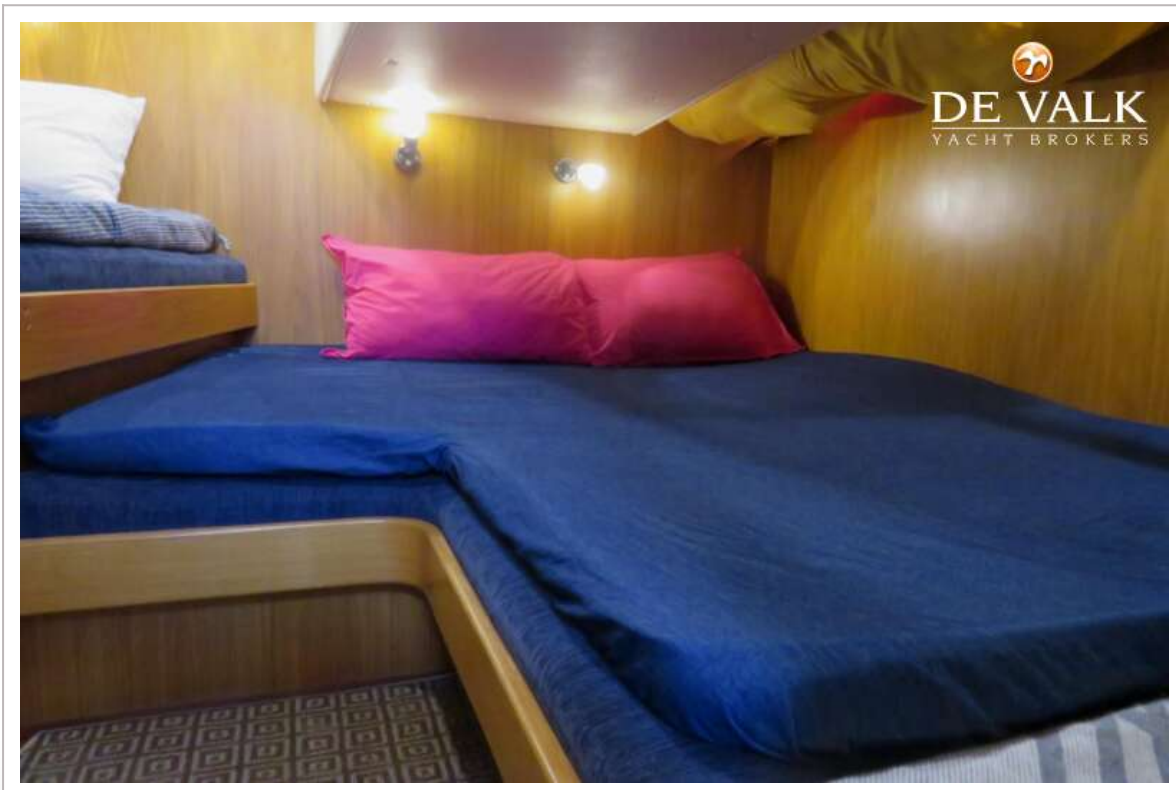




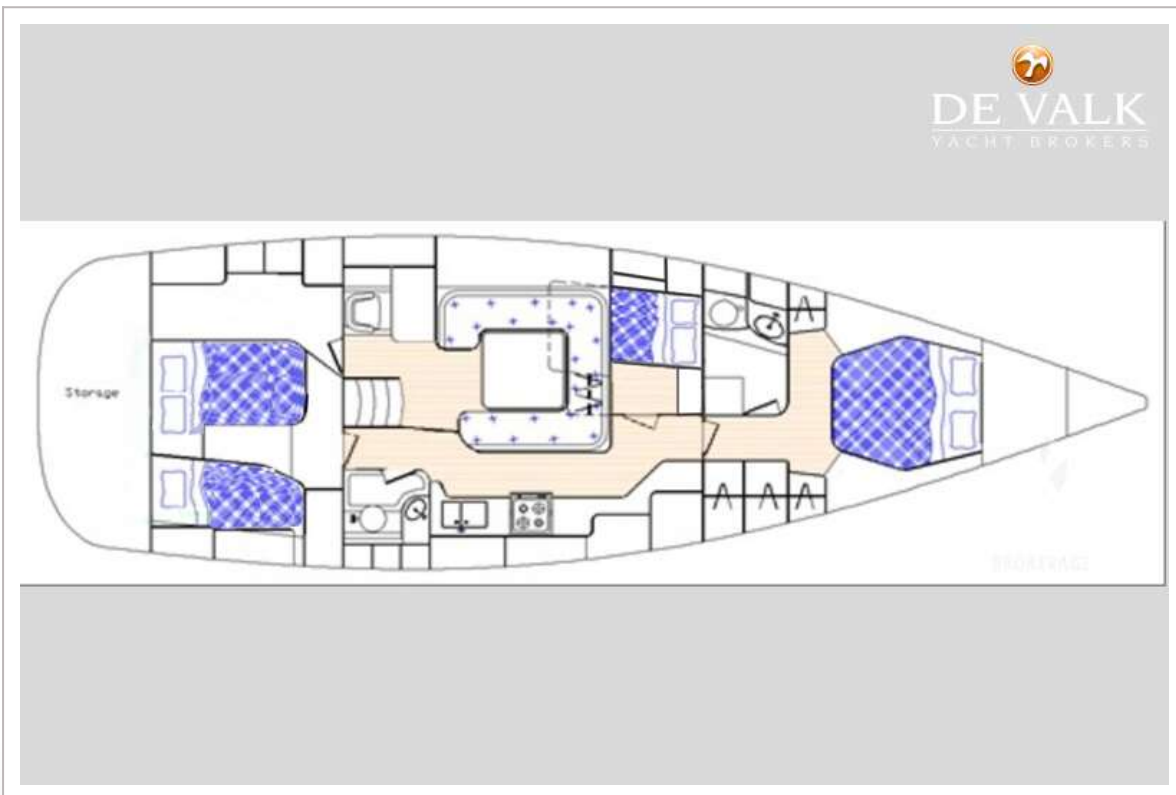
CR YACHTS 480 DS



CR YACHTS 480 DS



CR YACHTS 480 DS



CR YACHTS 480 DS



CR YACHTS 480 DS

