



BAVARIA 41 EXCLUSIVE



DE VALK  
YACHT BROKERS

## VAN DE MAKELAAR

"TOUCH of Southampton" is a Bavaria 41 Exclusive sailing yacht manufactured in winter 1996 and launched in spring 1997. She is a "one-of-a-kind" because her current and sole owners did not want opening windows in the hull as planned but decided instead for additional cupboards in the galley, an extra book shelf and 6 small cupboards in the master cabin, factory fitted. TOUCH is very well equipped and kept in really good condition. She is Lloyds registered and VAT has been paid in UK. Since 1999 TOUCH has been in Spain and currently moored in lovely Addaya Marina in Menorca. Book your viewing!

*Oliver Stehula*

## SPECIFICATIES

<b>Afmetingen</b>	12.70 x 3.96 x 1.73 (m)	<b>Bouwer</b>	Bavaria Yachts
<b>Bouwjaar</b>	1996	<b>Hutten</b>	3
<b>Materiaal</b>	Polyester	<b>Slaapplaatsen</b>	6
<b>Motor(en)</b>	1 x Volvo Penta MD2040 40 B diesel	<b>Pk/Kw</b>	40.00 (pk), 29.44 (kw)
<b>Vraagprijs</b>	verkocht (BTW )	<b>Ligplaats</b>	contact Palma

## CONTACT

<b>Kantoor</b>	De Valk Palma	<b>Telefoon</b>	+34 971 40 29 11
<b>Adres</b>	Port. Cala Nova, Avda. Joan Miro, 327 07015 Palma de Mallorca ES	<b>E-mail</b>	palma@devalk.nl

## DISCLAIMER

Hoewel er uiterste zorg besteed is aan de correctheid, volledigheid en actualiteit van onze informatie kunnen hieraan geen rechten worden ontleend.



## ALGEMEEN

Model	BAVARIA 41 EXCLUSIVE
Type	zeiljacht
Lengte (m)	12,70
Lengte waterlijn (m)	10,74
Breedte (m)	3,96
Diepgang (m)	1,73
Stahoogte (m)	1,95
Bouwjaar	1996
Te waterlating	1997
Gebouwd door	Bavaria Yachts
Land	Duitsland
Ontwerper	J&J Design
Waterverplaatsing (t)	7,9
Ballast (ton)	lood 2,8
Romp materiaal	polyester
Romp kleur	wit
Rompvorm	rondspant
Kiel type	kiel met bulb
Materiaal opbouw	polyester
Dek materiaal	polyester
Afwerking dek	teak
Afwerking kuip	teak
Antifouling (jaar)	2024
Dorades	One
Raamlijsten	aluminium
Raammateriaal	polycarbonaat
Dekluik	4 with Cover
Brandstoftank (liter)	150
Inhoudsmeter (brandstoftank)	ja
Drinkwatertank (liter)	350



Vuilwatertank (liter)	ja
Vuilwatertank afvoer	pomp
Stuurwiel	kabelbesturing
Noodhelmstok	ja

## ACCOMMODATIE

Hutten	3
Slaapplaatsen	6
Interieur	mahonie
Salon	ja
Stahoogte salon (m)	1,95
Verwarming	Eberspächer Hot Air
Kaartentafel	ja
Spoelbak	roestvast staal Double Sink
Kooktoestel	Three burner
Oven	ja
Koelkast	ja
Warmwatersysteem	220V + motor
Waterdruksysteem	elektrisch
Eigenaarshut	tweepersoonsbed
Lengte bed (m)	2,00
Badkamer	en suite
Toilet Systeem	handbediening
Wasbak	in de badkamer
Douche	en suite
Gastenhut 1	tweepersoonsbed
Lengte bed (m)	2,00
Kledingkast	hangend/lades/legplanken
Badkamer	gedeeld
Toilet	gedeeld
Toilet systeem	handbediening



Wasbak	in de badkamer
Douche	gedeeld
Gastenhut 2	tweepersoonsbed
Lengte bed (m)	2,00
Kleerkast	hangend/lades/legplanken
Badkamer	gedeeld
Toilet	gedeeld
Toilet systeem	handbediening
Wasbak	in de badkamer
Douche	gedeeld

## MOTOR(EN)

Aantal motoren	1
Merk	Volvo Penta MD2040
Type	40 B
Pk	40
kW	29.44
Brandstof	diesel
Geïnstalleerd in jaar	1997
Maximale snelheid (kn)	7,96
Koelsysteem motor	indirecte warmtewisselaar
Aandrijving	sail-drive
Saildrive afdichting	ja
Motorbediening	bowden kabels
Keerkoppeling	mechanisch MS 25 S
Type schroef	klap One three bladed folding, bronze One fixed as spare
Schroefbladen	ja
Handlenspomp	ja
Elektrische lenspomp	ja
Bilge alarm	ja
Generator	stille separator Dolphin



<b>Draaiuren generator</b>	173
<b>Lichtaccu</b>	3x 135 Ah, new in 2022
<b>Generatoraccu</b>	1x 75Ah
<b>Acculader/omvormer</b>	Two charger
<b>Walstroom</b>	met kabel
<b>Watermaker</b>	Sea- Fresh H2O, 72l/h

## NAVIGATIE

<b>Kompas</b>	Plastimo Olympic 115
<b>Dieptemeter</b>	Autohelm St 50
<b>Log</b>	Autohelm St 50
<b>Windmeetset</b>	Raymarine i60
<b>Marifoon</b>	Shore Line Compact WR
<b>Autopiloot</b>	Autohelm St 7000
<b>Radar</b>	ja
<b>GPS</b>	Autohelm St50
<b>Radar/GPS/plotter</b>	Raymarine eS97
<b>Epirb</b>	ACR Global Fix RLB-35
<b>"MOB" zender</b>	Sea Marshall Personal Beacon
<b>Navigatieverlichting</b>	LOPO Lights, LED

## UITRUSTING

<b>Buiskap</b>	ja
<b>Bimini</b>	ja
<b>Wintertent</b>	New in 2020
<b>Raamkleden</b>	ja
<b>Kuipkussens</b>	ja
<b>Kuiptafel</b>	ja
<b>Zwemtrap</b>	ja
<b>Dekdouche</b>	On the stern, hot and cold water
<b>Anker</b>	CQR ploegschaar 22kg



<b>Ankerketting</b>	50m x 10mm
<b>Anker 2</b>	High Tensile Danforth
<b>Ankerketting</b>	Chain and 100 m rope
<b>Ankerlier</b>	Lewmar 1000 Watt
<b>Bijboot</b>	opblaasbaar Large Avon in good condition.
<b>Buitenboordmotor</b>	Yamaha 2 Stroke, 8HP
<b>Buitenboordmotorsteun</b>	ja
<b>Dekkraan</b>	For outboard engine
<b>Reddingsvlot (pers)</b>	NEW! Ocean Safety ISO, 6 person Valise 2025. Value: €3500
<b>Zwemvesten</b>	6
<b>Veiligheidsharnas</b>	4
<b>Veiligheidslijnen op dek</b>	ja
<b>Raamventilator</b>	ja
<b>Stootkussens</b>	ja
<b>DVD speler</b>	Sony CDX- 51 with 10x Changer
<b>Kuipspeakers</b>	ja
<b>Extra info</b>	One- Spot Water Softener, No Calcium in water system.

## TUIGAGE

<b>Tuigage</b>	fractioneel met bakstagen
<b>Staand want</b>	draad
<b>Merk mast</b>	Seldén
<b>Materiaal mast</b>	aluminium
<b>Zalingen</b>	Two Pairs
<b>Grootzeilhuik</b>	ja
<b>Gelagerde karren</b>	ja
<b>Doorgelat grootzeil</b>	1x Hydronet like new, 1x Dacron, used
<b>Genua</b>	One new, Mylar/ Dacron with cover One used
<b>Genua III</b>	Dacron
<b>Genua rolreefsysteem</b>	Furlex
<b>Genua hoes</b>	ja



<b>Spinnaker</b>	ja
<b>Wegneembare binnen voorstag</b>	ja
<b>Stormfok</b>	Dacron
<b>Reefinstallatie</b>	Single- Line- System
<b>Achterstagspanner</b>	talie
<b>Giekneerhouder</b>	mechanisch en talie
<b>Primaire schootlieren</b>	Harken St 40
<b>Secondaire schootlieren</b>	Harken St 40
<b>Genua schootlieren</b>	Two Harken St 48
<b>Vallieren</b>	Two Harken St 40
<b>Spinnakerboom</b>	aluminium



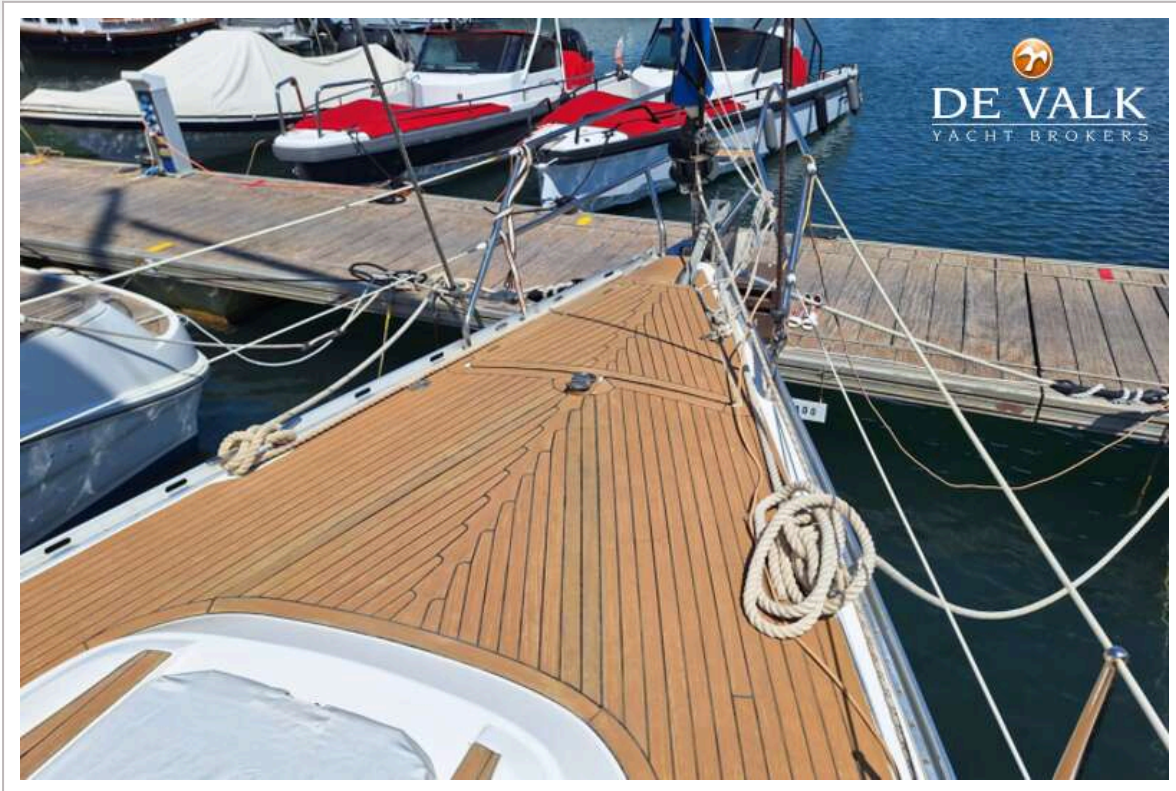
# BAVARIA 41 EXCLUSIVE



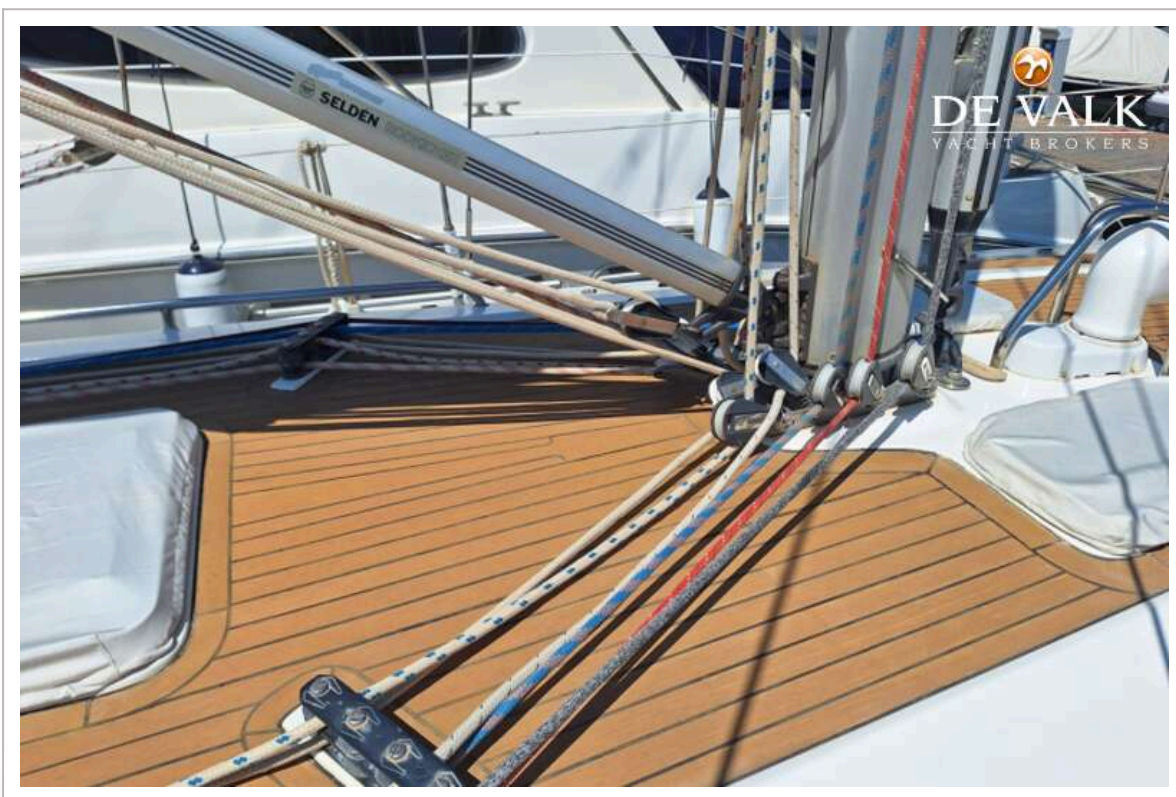
# BAVARIA 41 EXCLUSIVE



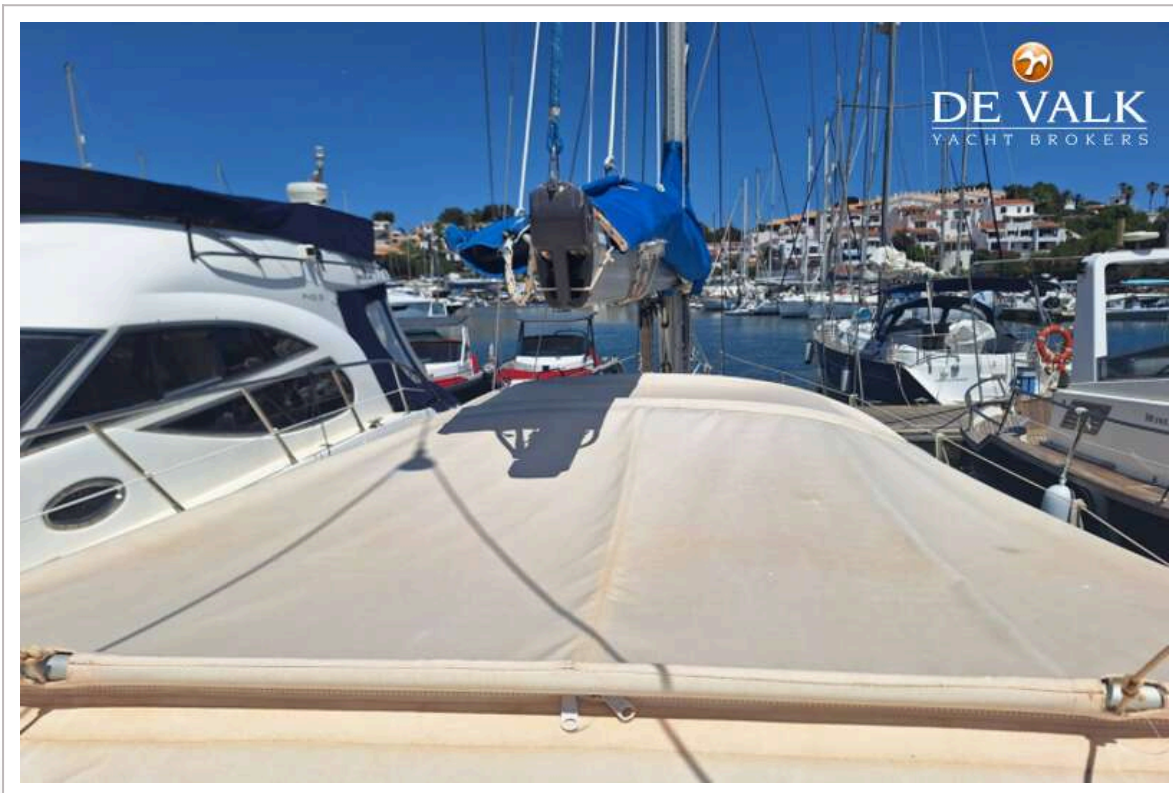
# BAVARIA 41 EXCLUSIVE



# BAVARIA 41 EXCLUSIVE



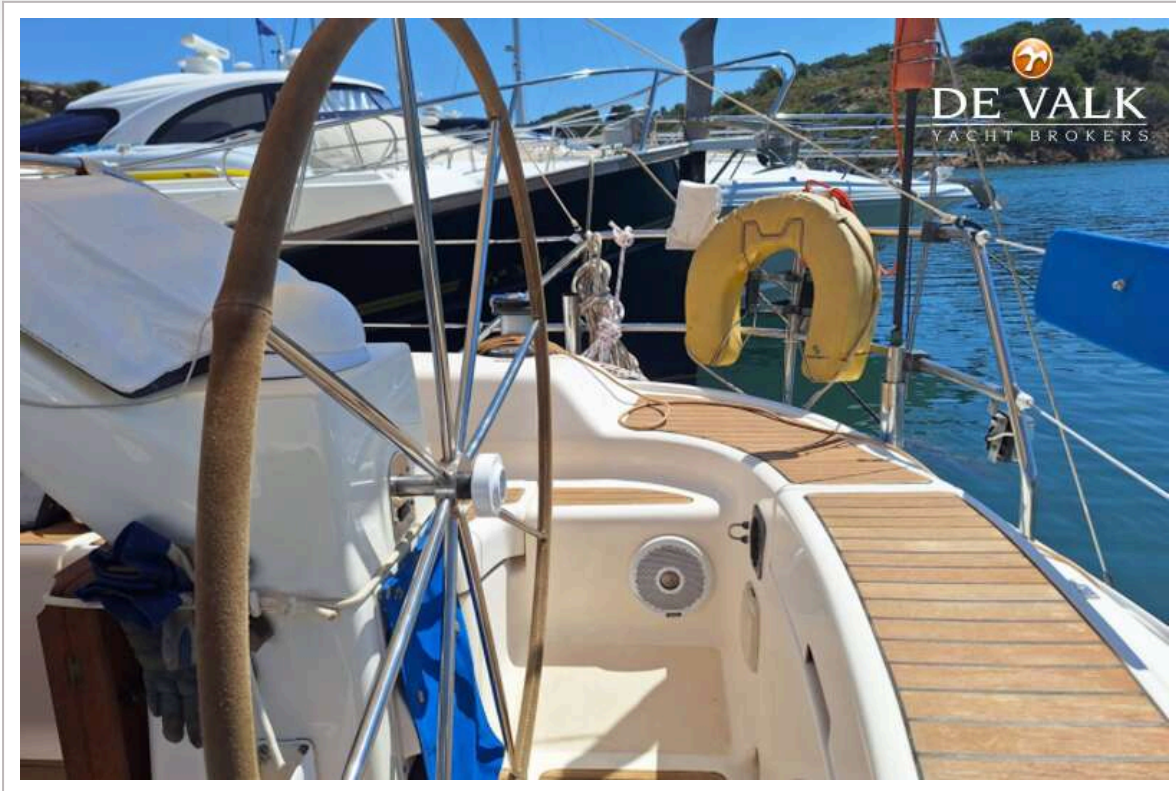
# BAVARIA 41 EXCLUSIVE



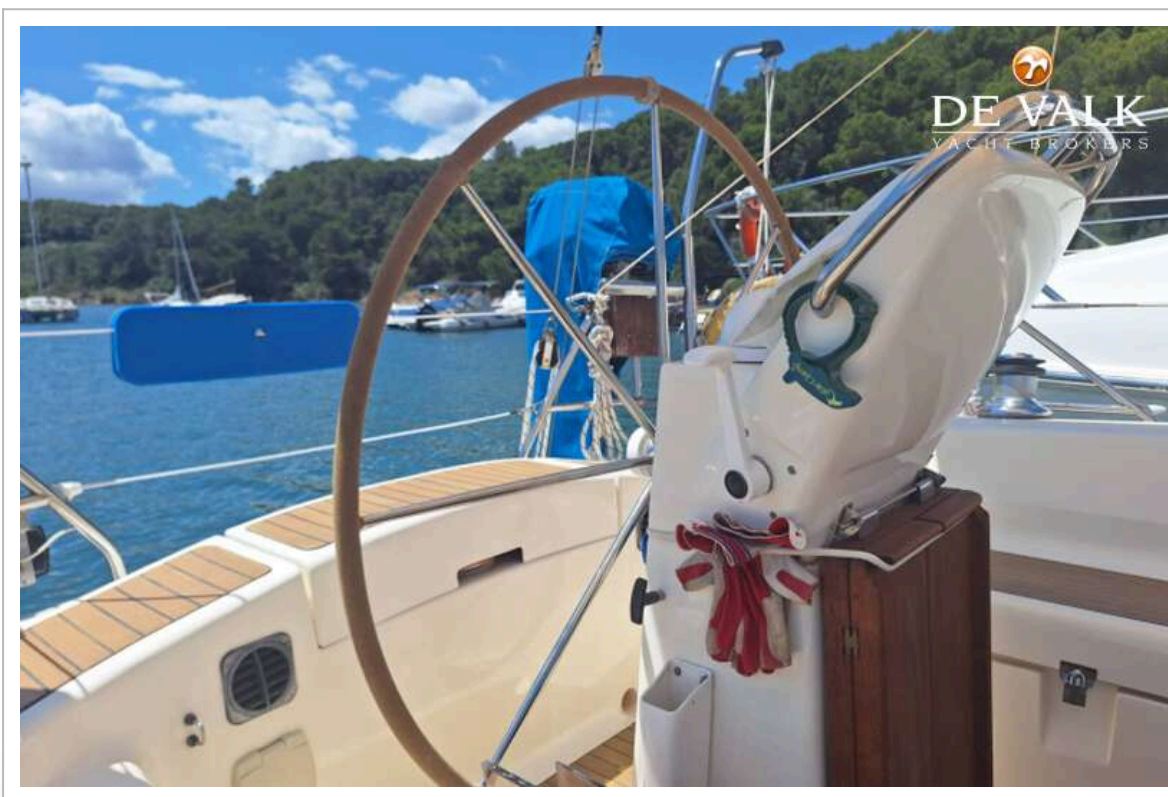
# BAVARIA 41 EXCLUSIVE

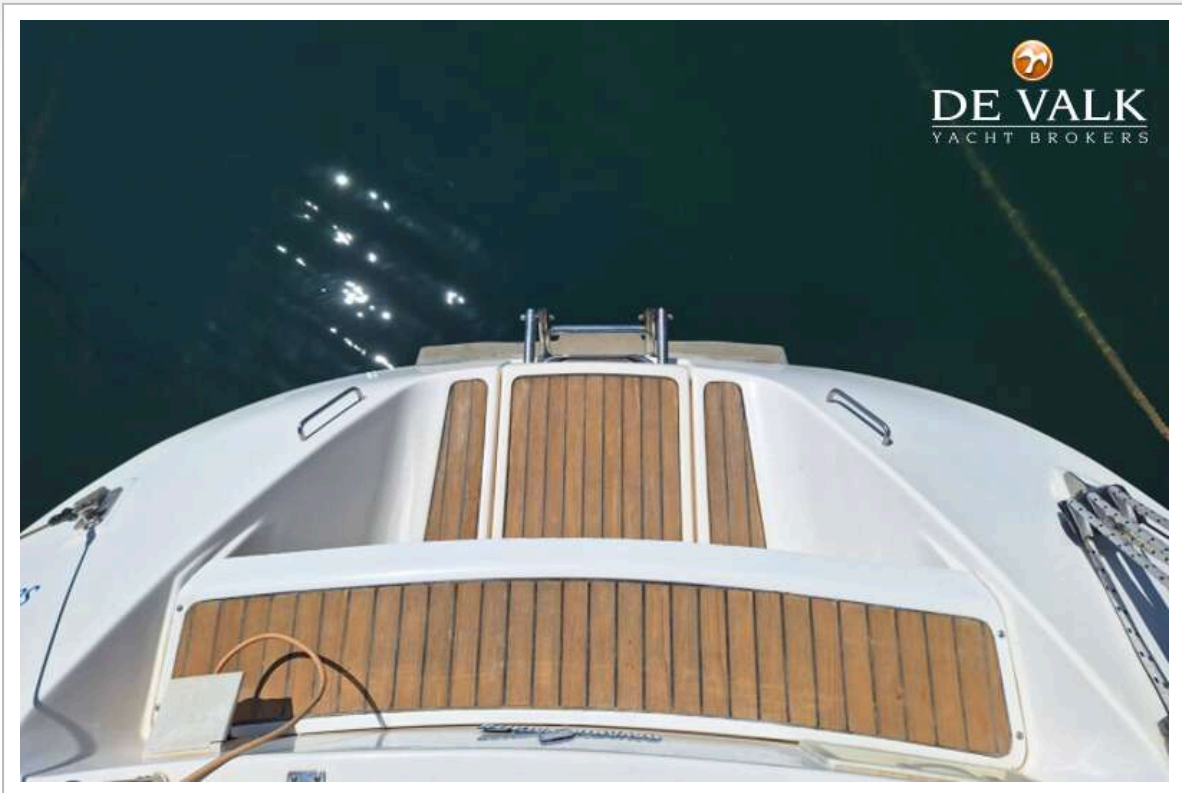


# BAVARIA 41 EXCLUSIVE

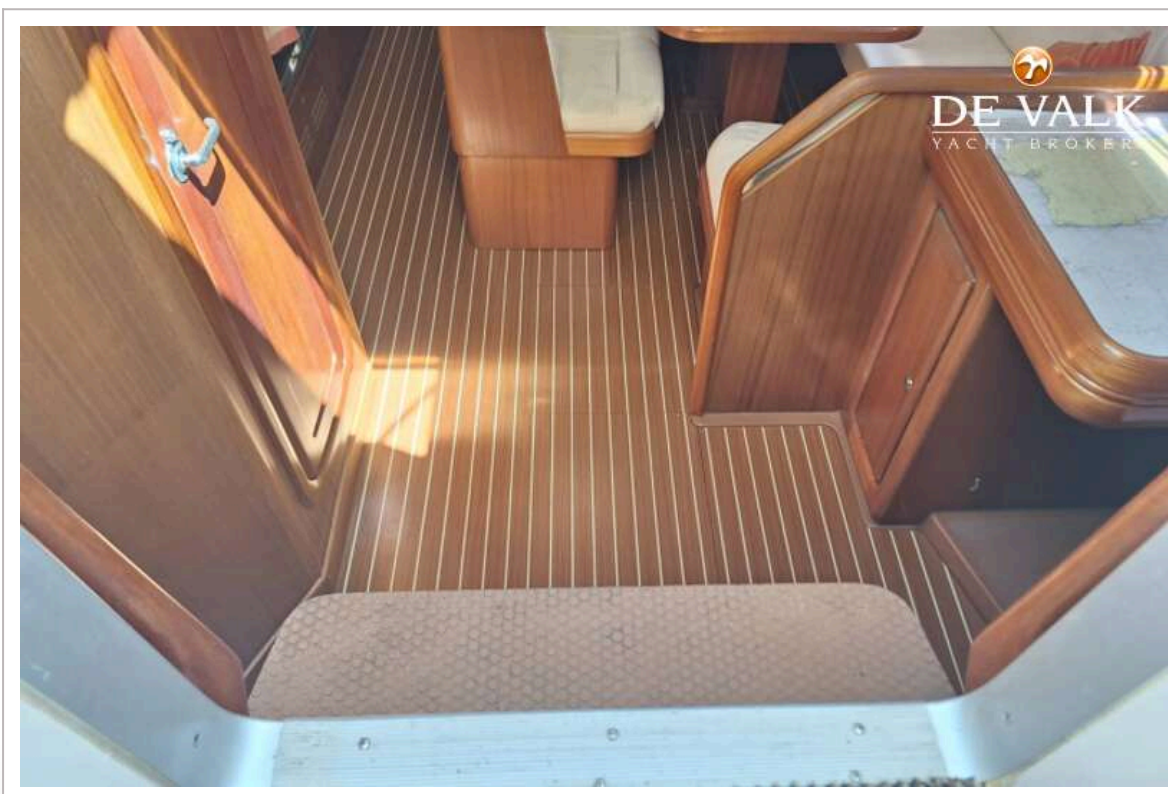


# BAVARIA 41 EXCLUSIVE





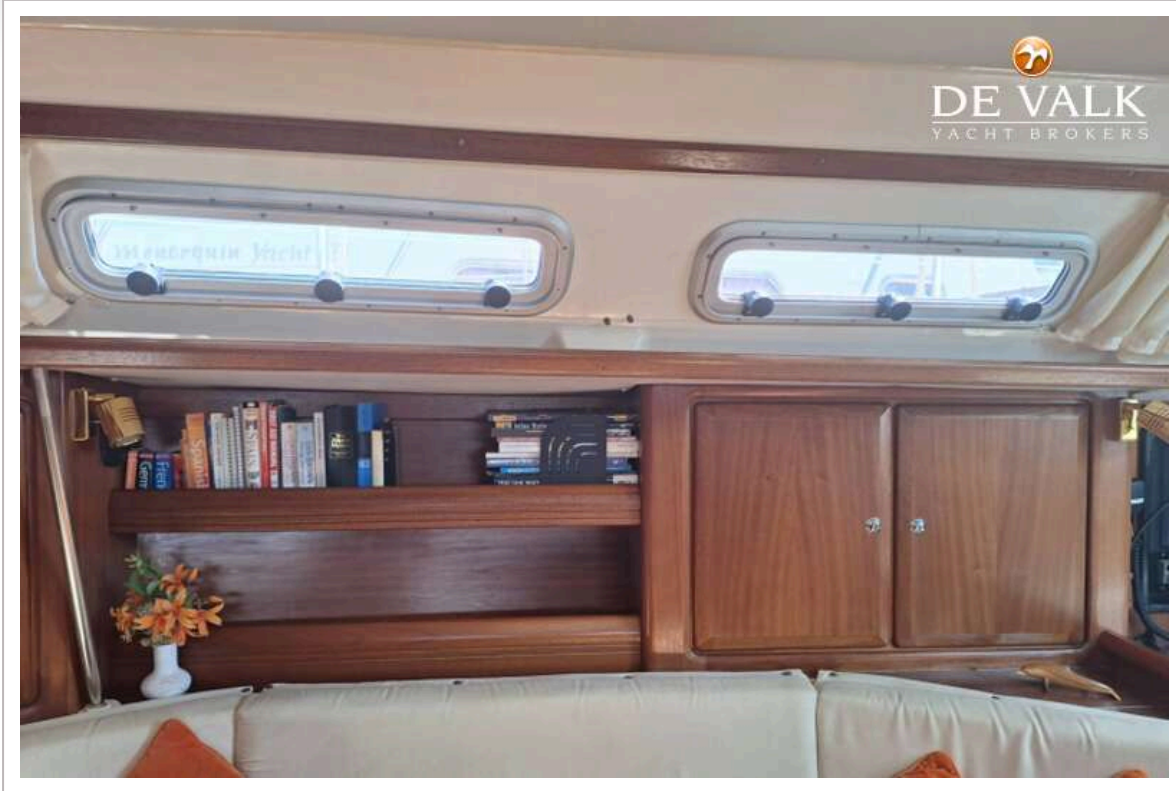
# BAVARIA 41 EXCLUSIVE



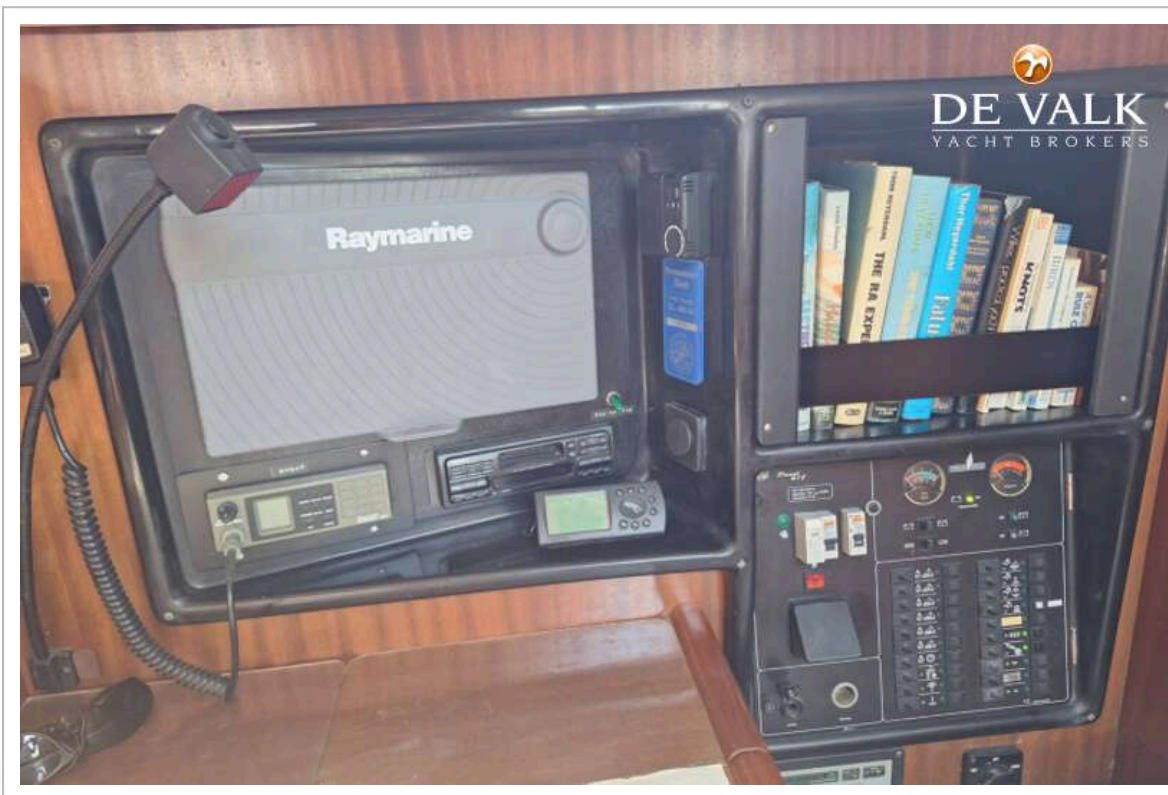
# BAVARIA 41 EXCLUSIVE

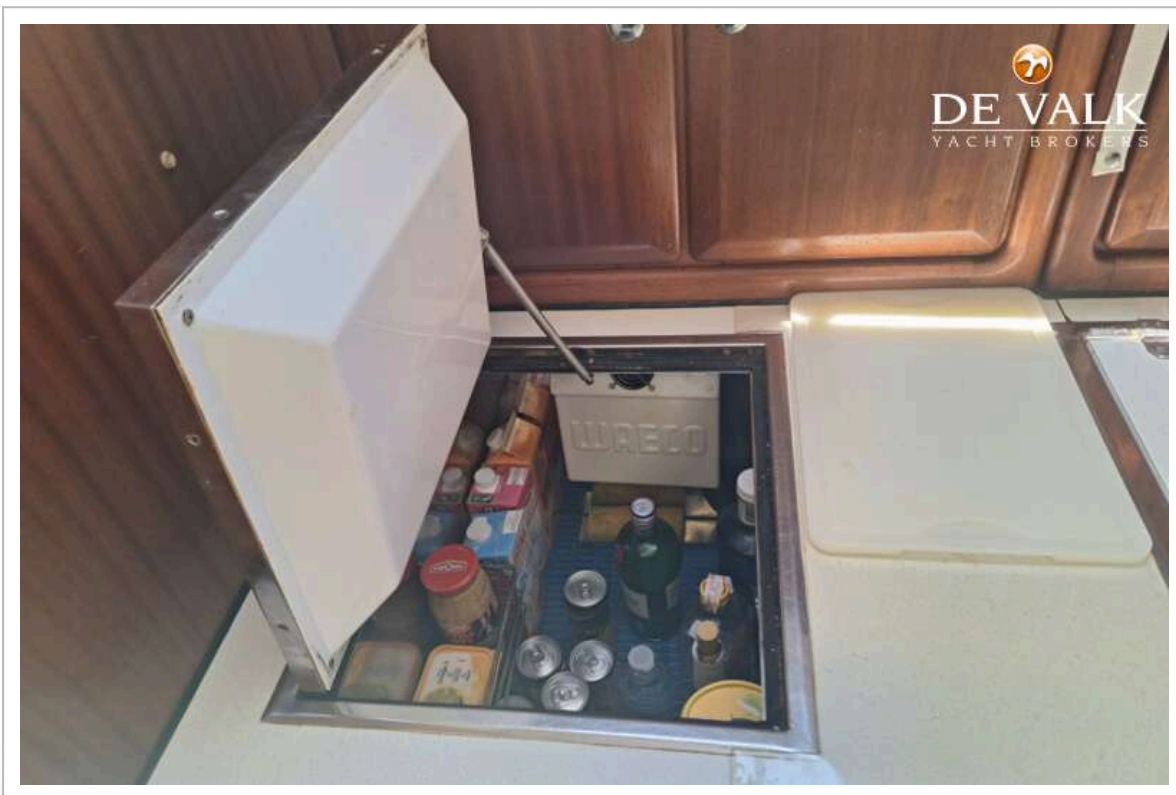


# BAVARIA 41 EXCLUSIVE

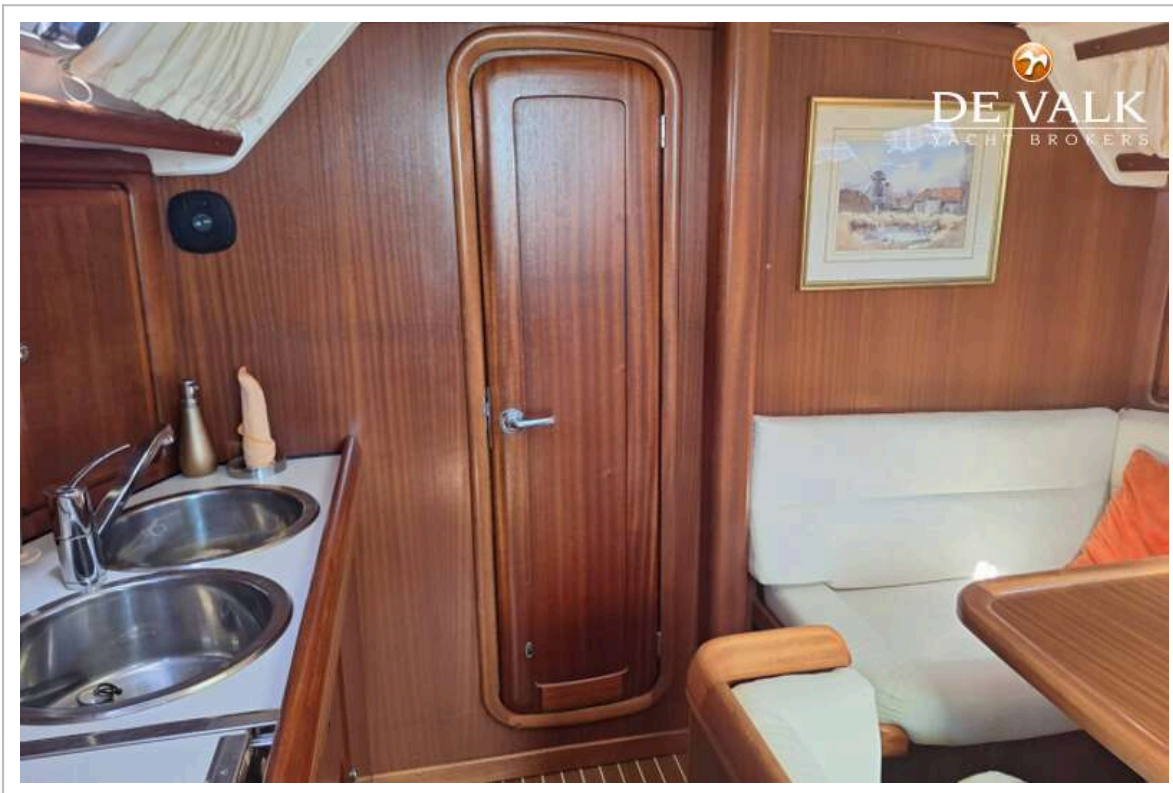


# BAVARIA 41 EXCLUSIVE

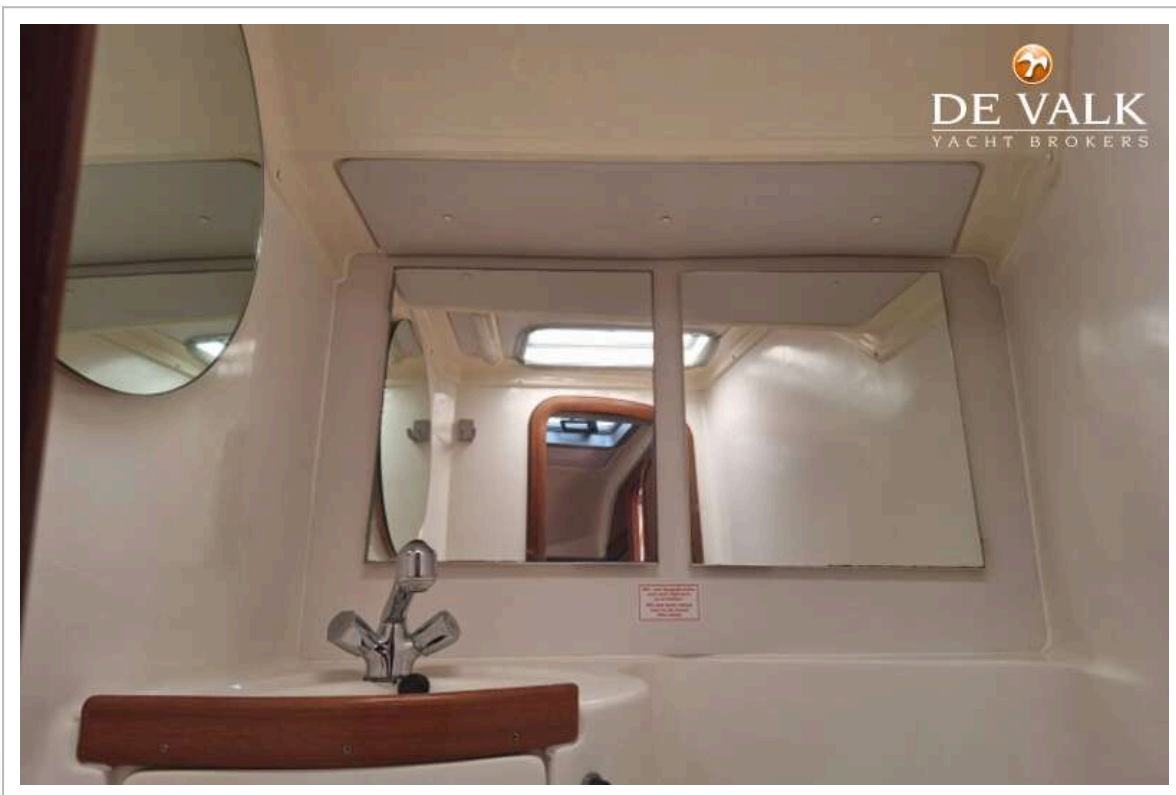
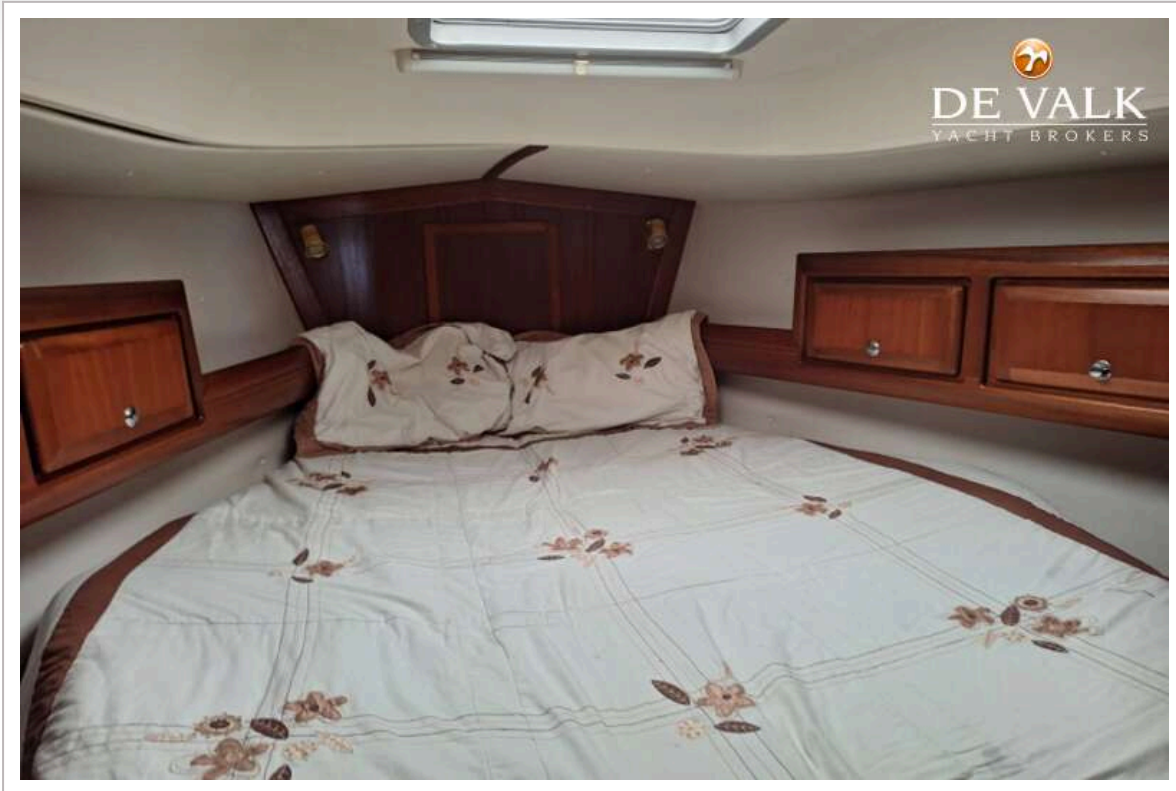




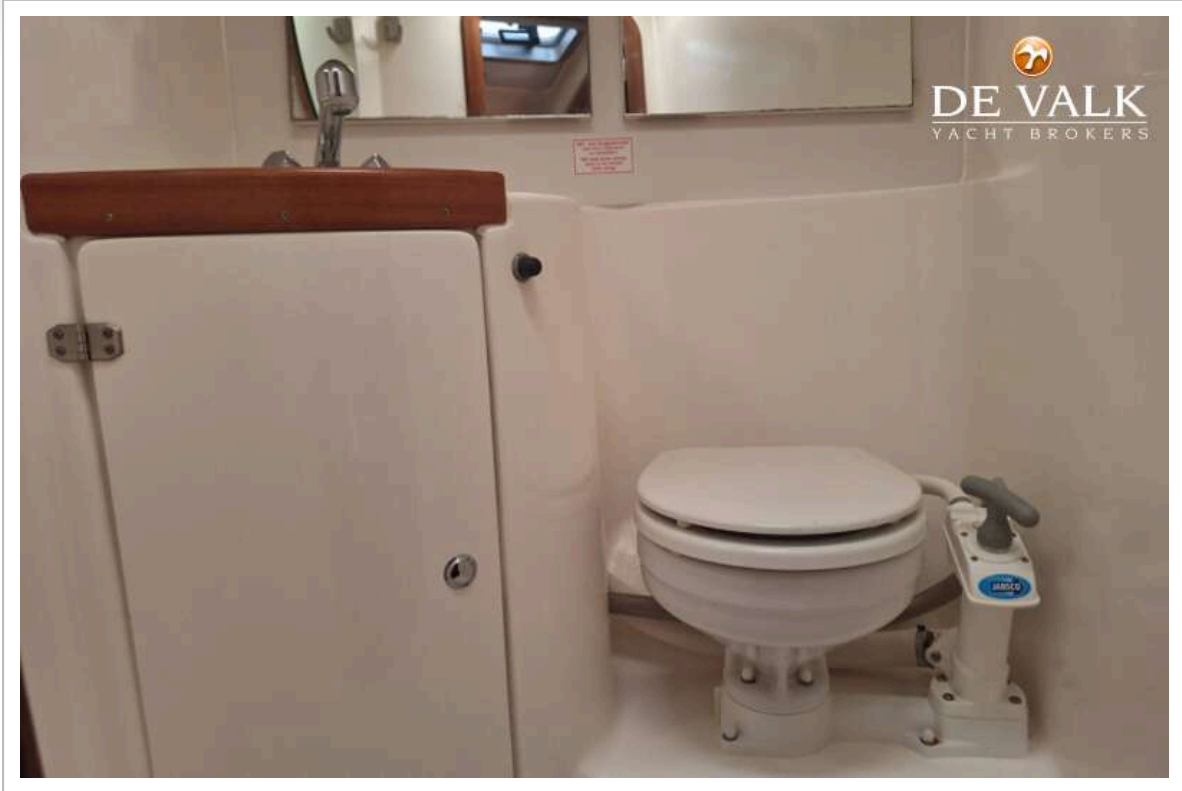
# BAVARIA 41 EXCLUSIVE



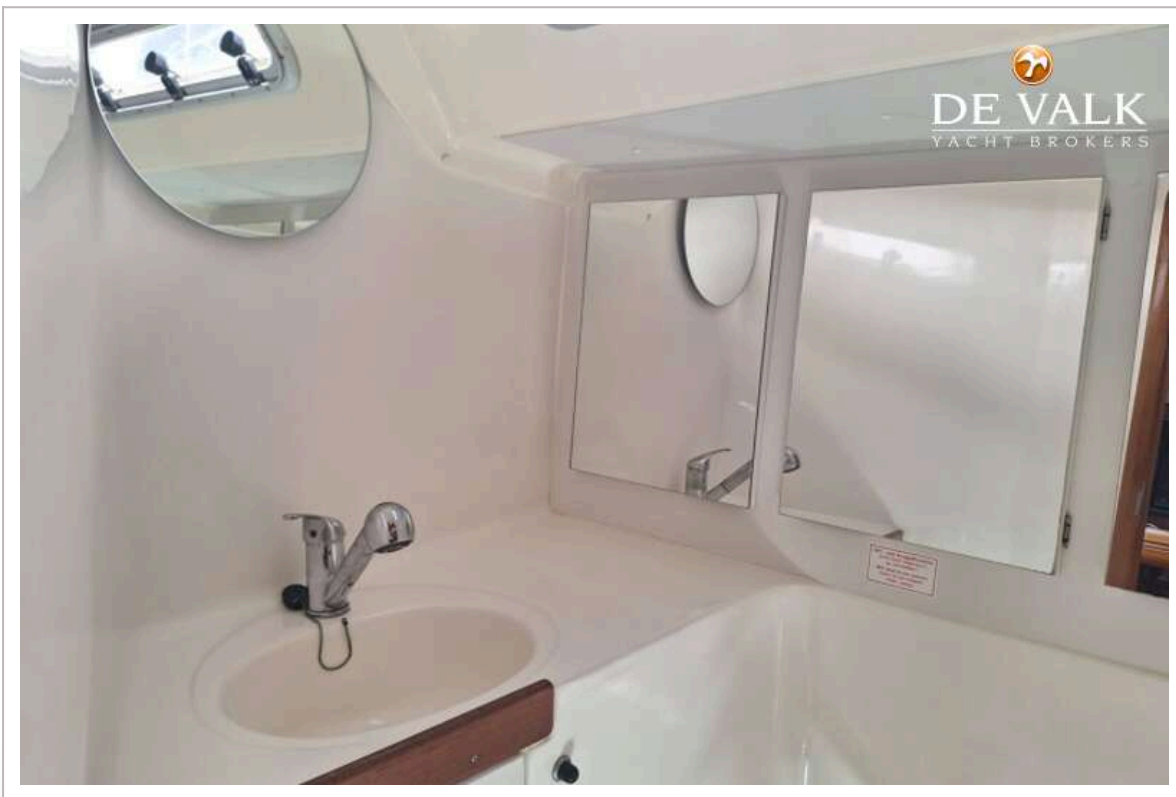
# BAVARIA 41 EXCLUSIVE



# BAVARIA 41 EXCLUSIVE



# BAVARIA 41 EXCLUSIVE



# BAVARIA 41 EXCLUSIVE

