



DE VALK
YACHT BROKERS



HALLBERG RASSY 49



DE VALK
YACHT BROKERS

VAN DE MAKELAAR

Deze Hallberg-Rassy 49, Altor, is voorzien van een nieuw teakdek en nieuwe zeilen, en helemaal klaar voor vertrek! Ontworpen door Olle Enderlein belichaamt ze de essentie van veilig en comfortabel solo bluewater zeilen. Gebouwd met klassiek Scandinavisch vakmanschap is Altor uitgerust met elektrische rolfook, grootzeil en lieren, wat moeiteloos solo zeilen mogelijk maakt. Haar ruime indeling en overvloedige bergruimte maken haar tot een ideaal schip voor bewoning aan boord of langeafstandscruises. Een zeldzame kans om een echte zeilikoon te bezitten, klaar voor haar volgende avontuur.

Hans Visser

SPECIFICATIES

Afmetingen	14.96 x 4.42 x 2.20 (m)	Bouwer	Hallberg Rassy
Bouwjaar	1990	Hutten	3
Materiaal	Polyester	Slaapplaatsen	9
Motor(en)	1 x Volvo Penta TMD41A diesel	Pk/Kw	143.00 (pk), 105.25 (kw)
Vraagprijs	€ 249.000 (BTW Betaald)	Ligplaats	bij verkoopkantoor

CONTACT

Kantoor	De Valk Hindeloopen B.V.	Telefoon	+31 514 52 40 00
Adres	Oosterstrand 1 8713 JS Hindeloopen NL	E-mail	hindeloopen@devalk.nl

DISCLAIMER

Hoewel er uiterste zorg besteed is aan de correctheid, volledigheid en actualiteit van onze informatie kunnen hieraan geen rechten worden ontleend.



ALGEMEEN

Model	HALLBERG RASSY 49
Type	zeiljacht
Lengte (m)	14,96
Lengte waterlijn (m)	12,50
Breedte (m)	4,42
Diepgang (m)	2,20
Doorvaarhoogte (m)	21,45
Stahoogte (m)	2,00
Bouwjaar	1990
Gebouwd door	Hallberg Rassy
Land	Zweden
Ontwerper	Olle Enderlein / Christoph Rassy
Waterverplaatsing (t)	18
Ballast (ton)	8,1
Romp materiaal	polyester
Romp kleur	wit
Rompvorm	S-spant
Kiel type	doorlopende kiel
Materiaal opbouw	polyester
Dek materiaal	polyester
Afwerking dek	teak 2019
Afwerking opbouw	teak 2019
Afwerking kuip	teak
Dorades	5x Vetus
Raamlijsten	aluminium
Raammateriaal	hardglas
Dekluik	6x Gebo
Brandstoftank (liter)	roestvast staal 765 ltr.
Inhoudsmeter (brandstoftank)	Wema analogue indicator
Drinkwatertank (liter)	polyester 1400 ltr.



Inhoudsmeter (drinkwatertank)	ja
Stuurwiel	mechanisch
Buiten stuurstand	mechanisch

ACCOMMODATIE

Hutten	3
Slaapplaatsen	9
Interieur	teak
Indeling	Classic Warm
Vloer	teak en holly
Open kuip	ja
Achterdek	ja
Salon	ja
Stahoogte salon (m)	1,95 mtr.
Verwarming	2x webasto HL32 diesel heater + Electric 230 V radiators
Navigatie ruimte	ja
Kaartentafel	ja
Keuken	ja
Aanrechtblad	hout
Spoelbak	roestvast staal Double
Kooktoestel	gas Eno 2019 Double burner
Oven	In cooker
Magnetron	Electrolux NF4014 230 V
Koelkast	Dometic CU55
Vriezer	Frigoboat freezer
Warmwatersysteem	220V + motor EG Inox boiler
Waterdruksysteem	elektrisch
Eigenaarshut	twee enkele bedden
Lengte bed (m)	0,85x2,05 mtr. and 1,25x2,05 mtr.
Kledingkast	hangend en legplanken
Badkamer	en suite



Toilet	en suite
Toilet Systeem	handbediening Jabsco
Wasbak	ja
Douche	ja
Gastenhut 1	v-bed
Lengte bed (m)	2,00x2,04 mtr.
Kledingkast	hangend en legplanken
Gastenhut 2	stapelbed
Lengte bed (m)	Upper bed: 0,84x2,00 mtr. Lower bed 0,88x2,00 mtr.
Kleerkast	hangend en legplanken
Badkamer	gedeeld
Toilet	gedeeld
Toilet systeem	handbediening
Wasbak	in de badkamer
Douche	gedeeld
Wasmachine	Kenny Compact washingmachine

MOTOR(EN)

Aantal motoren	1
Merk	Volvo Penta
Type	TMD41A
Pk	143
kW	105.25
Brandstof	diesel
Geïnstalleerd in jaar	1990
Gereviseerd in jaar	Major cooling system service 2018
Maximale snelheid (kn)	9
Kruissnelheid (kn)	7,5
Verbruik (ltr/uur)	10
Motoruren	5210
Koelsysteem motor	direct buitenwater



Aandrijving	schroefas
Schroefas afdichting	ja
Motorbediening	bowden kabels
Keerkoppeling	mechanisch
Boegschroef	elektrisch Sleipner 7 hp
Type schroef	vast blades
Handlenspomp	ja
Elektrische lenspomp	ja
Elektrische installatie	12-24-230 V
Generator	natte uitlaat Westerbeke 8 kW
Accu's	5 x Greenline 12V - 105Ah deep cycle new 04-2025
Startaccu	1 x 105Ah
Lichtaccu	4 x 105Ah for 24V - 210 Ah
Accu monitor	Odelco DCC 2000
Acculader	Victron Centaur 24v 60Ah victron chargemaster 12 25-3
Zonnecellen	Solbian 2 x SR166 2023
Walstroom	met kabel
Watermaker	Not connected incl. 2 new spare membranes
Extra info	Major maintenance service 2022

NAVIGATIE

Kompas	ja
Dieptemeter	B&G
Log	B&G
Windmeetset	B&G
Marifoon	Icom IC-M423G
Autopiloot	B&G Hydro Pilot needs service
Radar	New 2018 B&G 4G
GPS	Furuno GP32 GPS
Plotter	B&G 12" Zeus Touch
Navtex	ISC NAV6



AIS transceiver	ja
Navigatieverlichting	ja
Extra info	New 2019 Iridium GO satellite receiver
Extra info	Raytheon Ray 430 loud hailer/ listener/ fog horn

UITRUSTING

Vaste ramen	ja
Kuip tafel	ja
Zwemplatform	Custom made stainless steel and teak
Zwemtrap	ja
Dekdouche	ja
Anker	40 kg Rocna
Ankerketting	80 mtr calibrated chain
Anker 2	Spare Aluminium 34 kg CQR
Ankerlier	elektrisch Lofrans Albatross 1500 W
Dekwasinstallatie	ja
Bijboot	Avon 2.8 mtr.
Buitenboordmotor	New 2022 Mariner F4 4hp 4 stroke
Davits	ja
Zeereling	draad
Hekstoel	ja
Preekstoel	ja
Reddingsboei	ja
Radar reflektor	ja
Stootkussens	ja
Landvasten	ja
Radio	Sony
Kuipspeakers	2x Sony xplod
Speakers in salon	2x Sony xplod
Brandblusser	ja

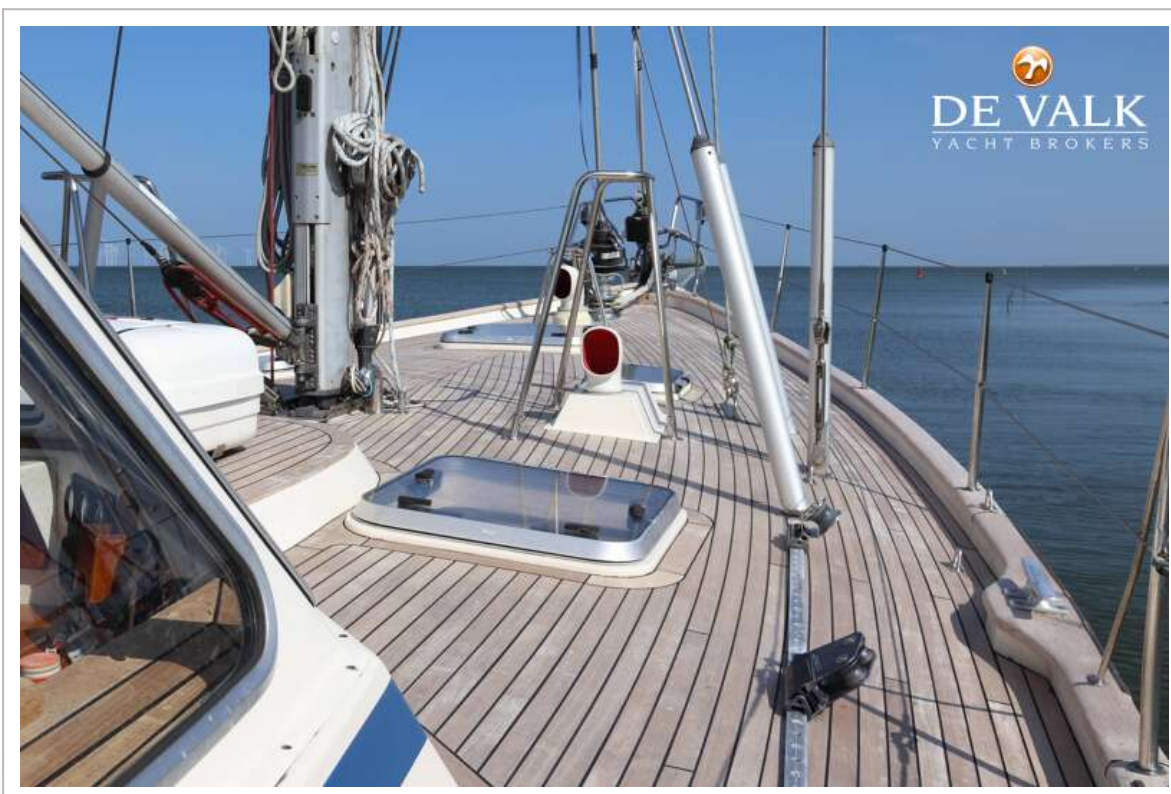


TUIGAGE

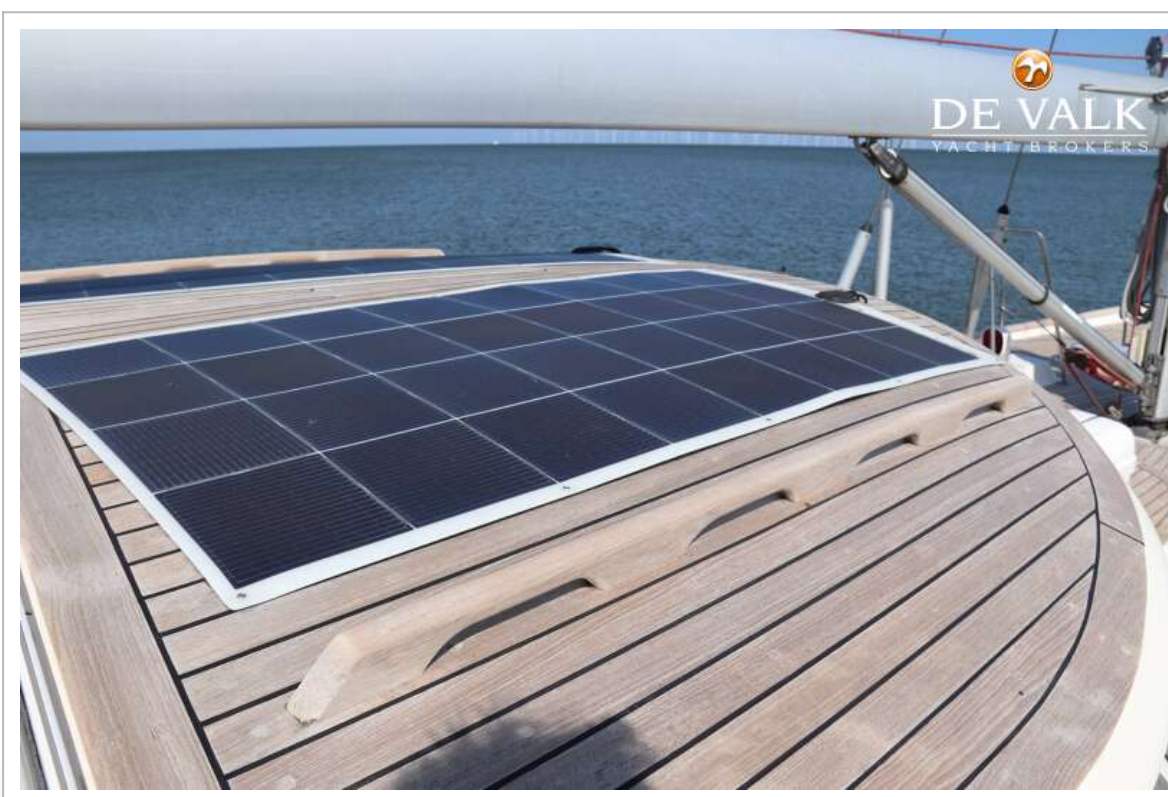
Tuigage	sloep
Staad want	draad Riggingservice and check 2019
Merk mast	Seldén
Materiaal mast	aluminium
Zalingen	3 sets
Grootzeil	New 2023 De vries maritiem lemmer 55m2 cross cut
Rolgrootzeil	Seldén electric
Kotterstag	ja
Fok	Ullman sails
Genua	New 2023 De vries maritiem lemmer 77 m2 cross cut
Genua rolreefsysteem	Furlex 400e Electric
Kotter rolreefsysteem	Furlex
Gennaker	ja
Spinnaker	ja
Reefinstallatie	rolgrootzeil in de mast
Achterstagspanner	hydraulisch Navtec
Primaire schootlieren	2x Lewmar 43 self tailing
Secondaire schootlieren	Lewmar 46 self tailing
Genua schootlieren	2x Lewmar 64 self tailing electric
Vallieren	2x Lewmar 43 self tailing
Multifunctionele lieren	Lewmar 8 Pole hoist winch Lewmar ocean electric 40
Spinnakerboom	aluminium



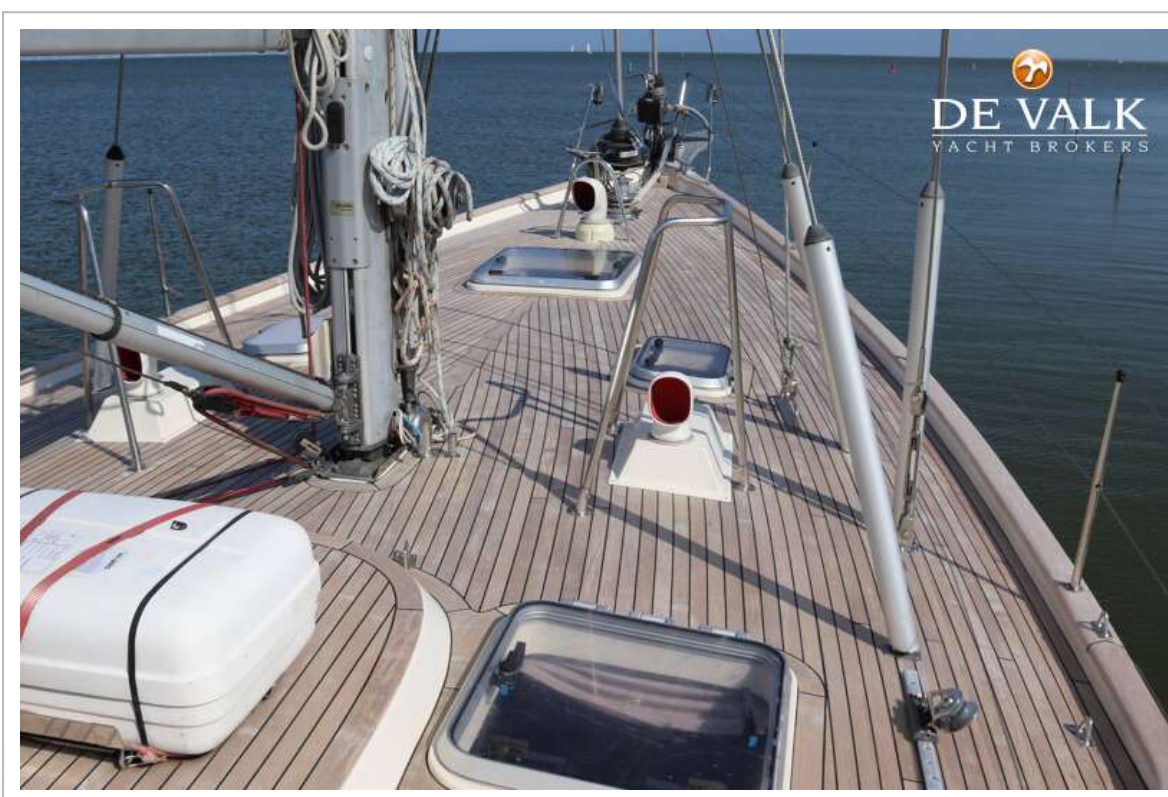
HALBERG RASSY 49



HALLBERG RASSY 49



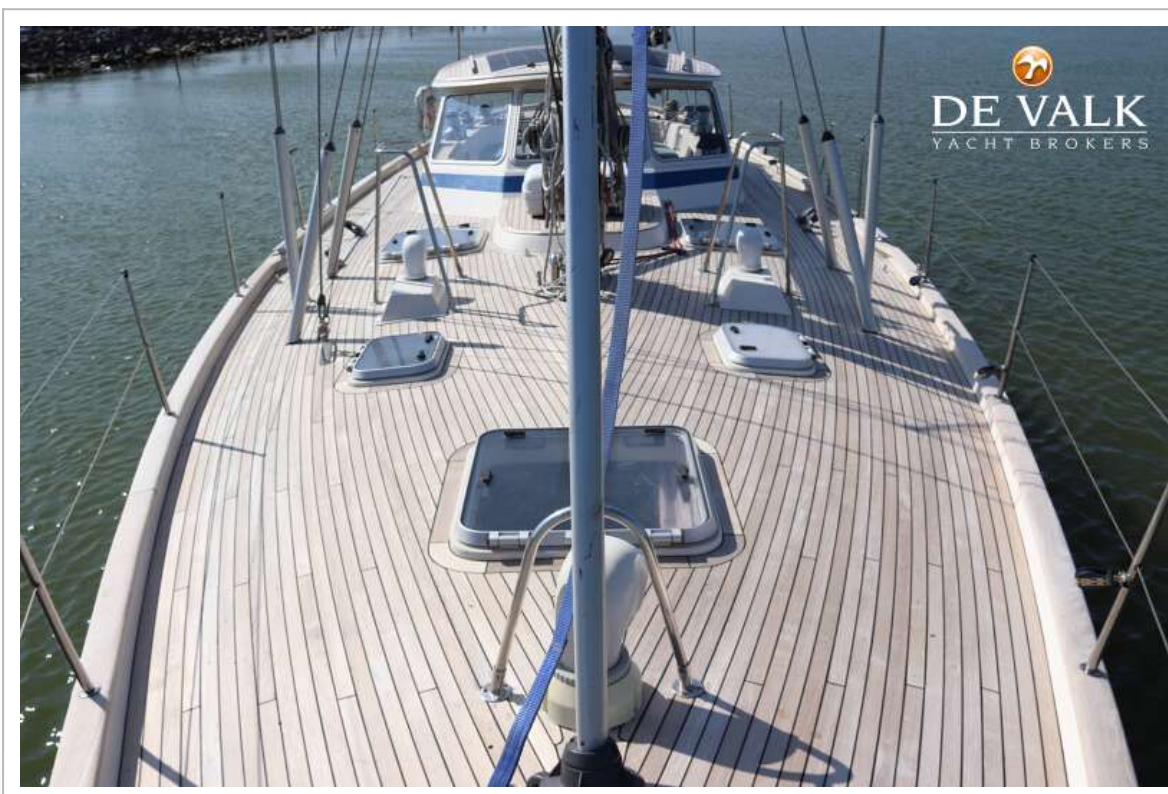
HALLBERG RASSY 49



HALLBERG RASSY 49



HALBERG RASSY 49



HALLBERG RASSY 49



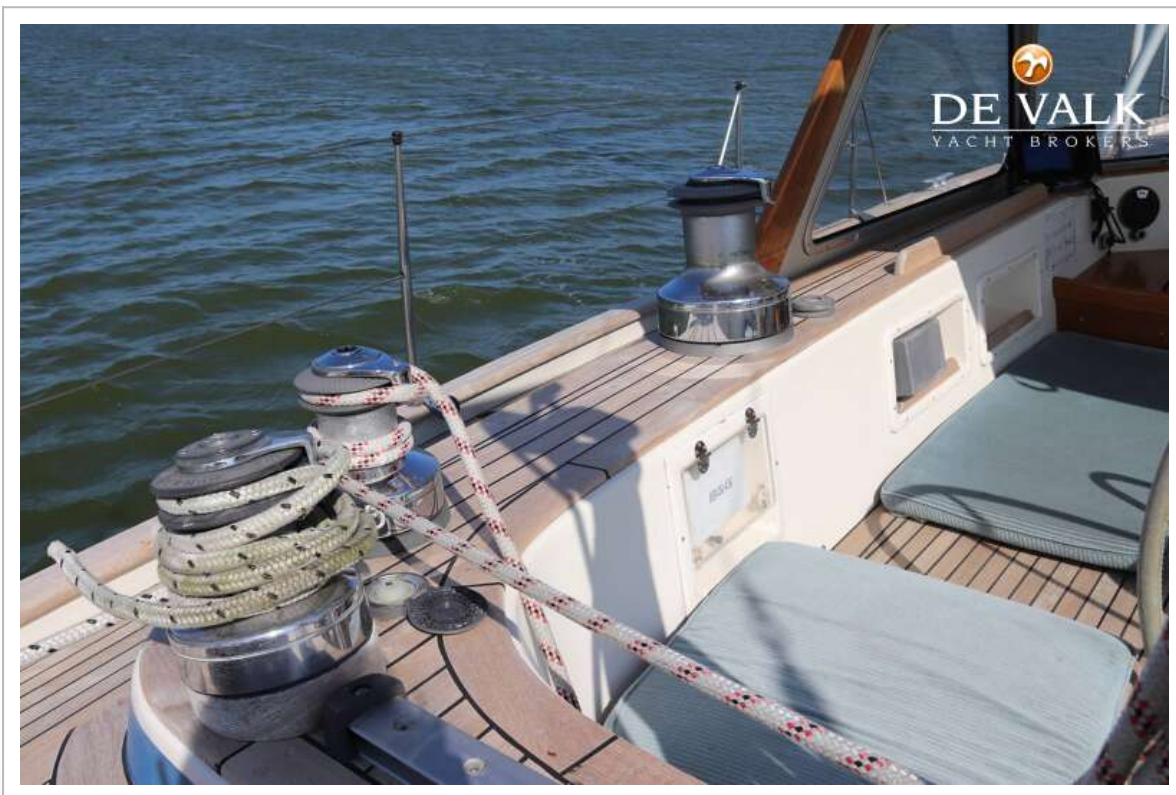
HALLBERG RASSY 49



HALLBERG RASSY 49



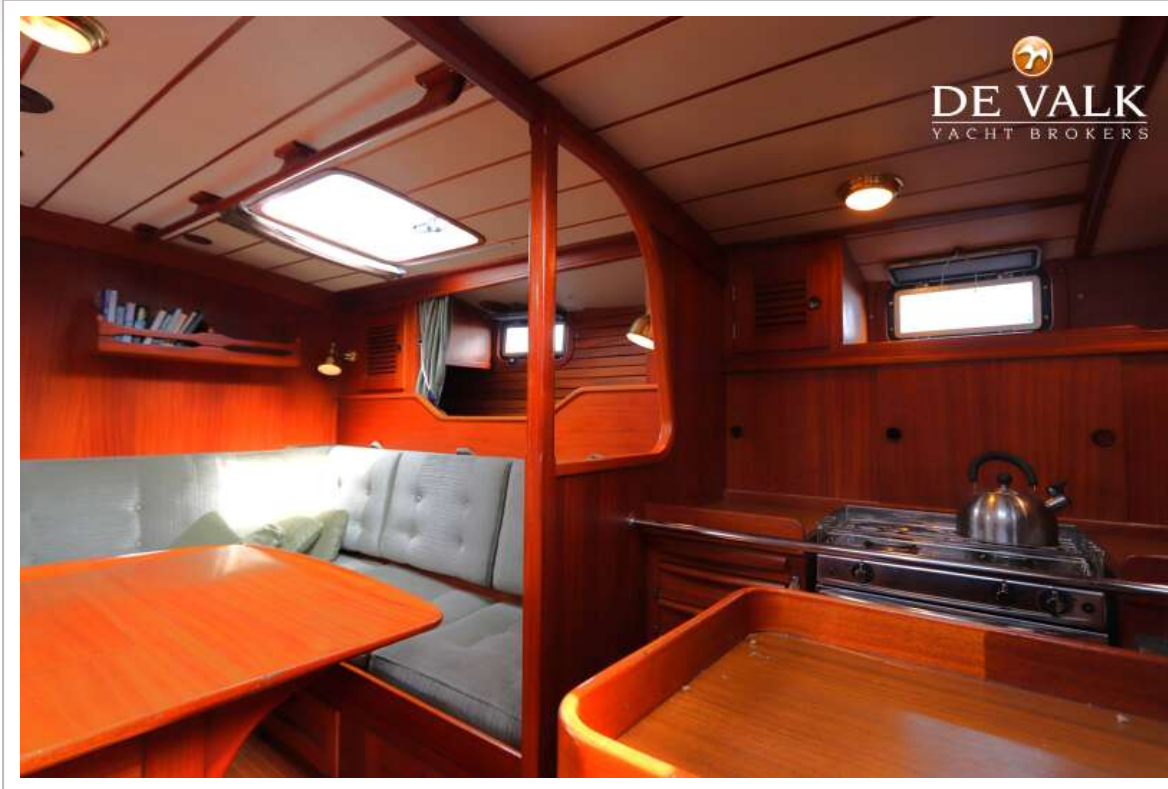
HALLBERG RASSY 49



HALLBERG RASSY 49



HALLBERG RASSY 49



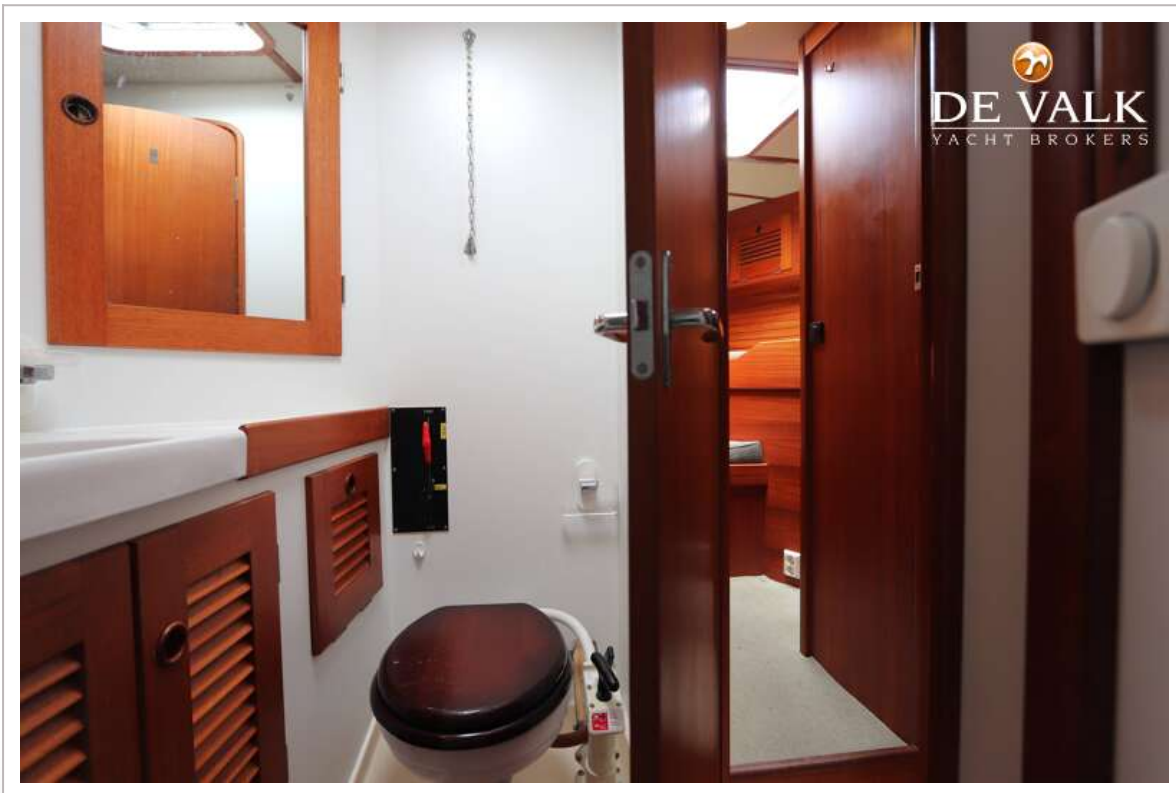
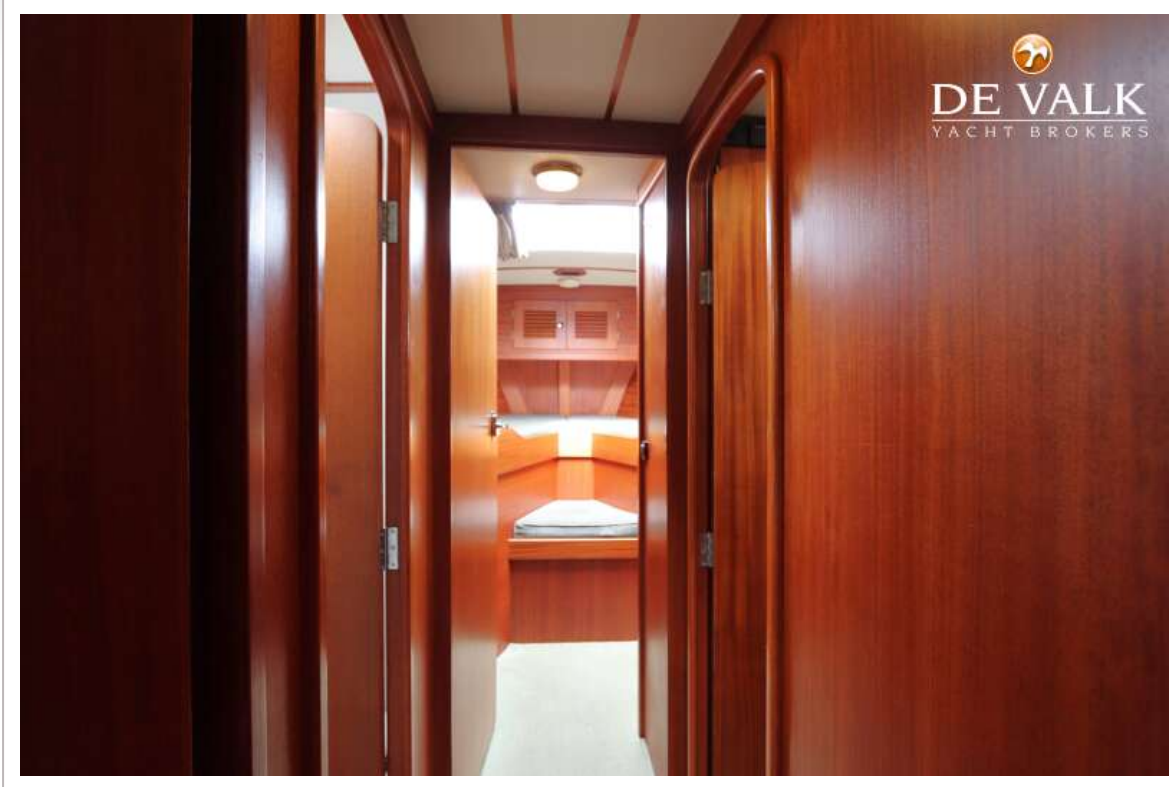
HALLBERG RASSY 49



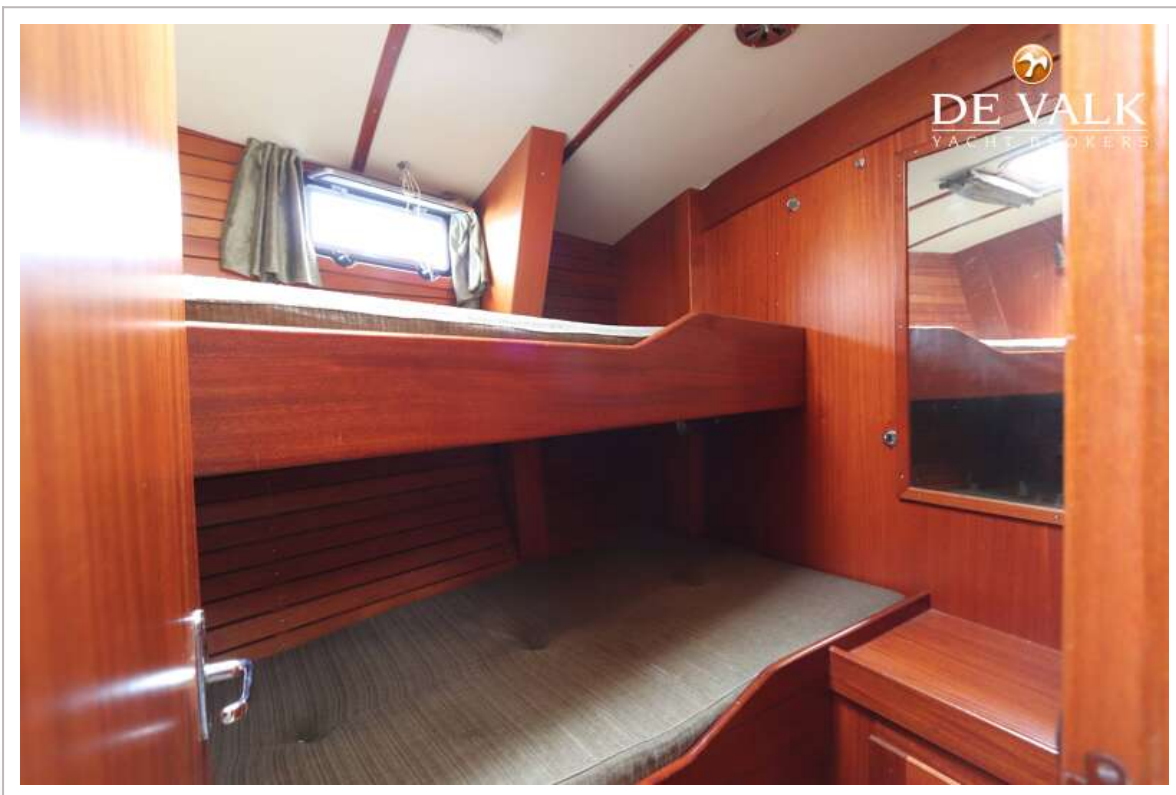
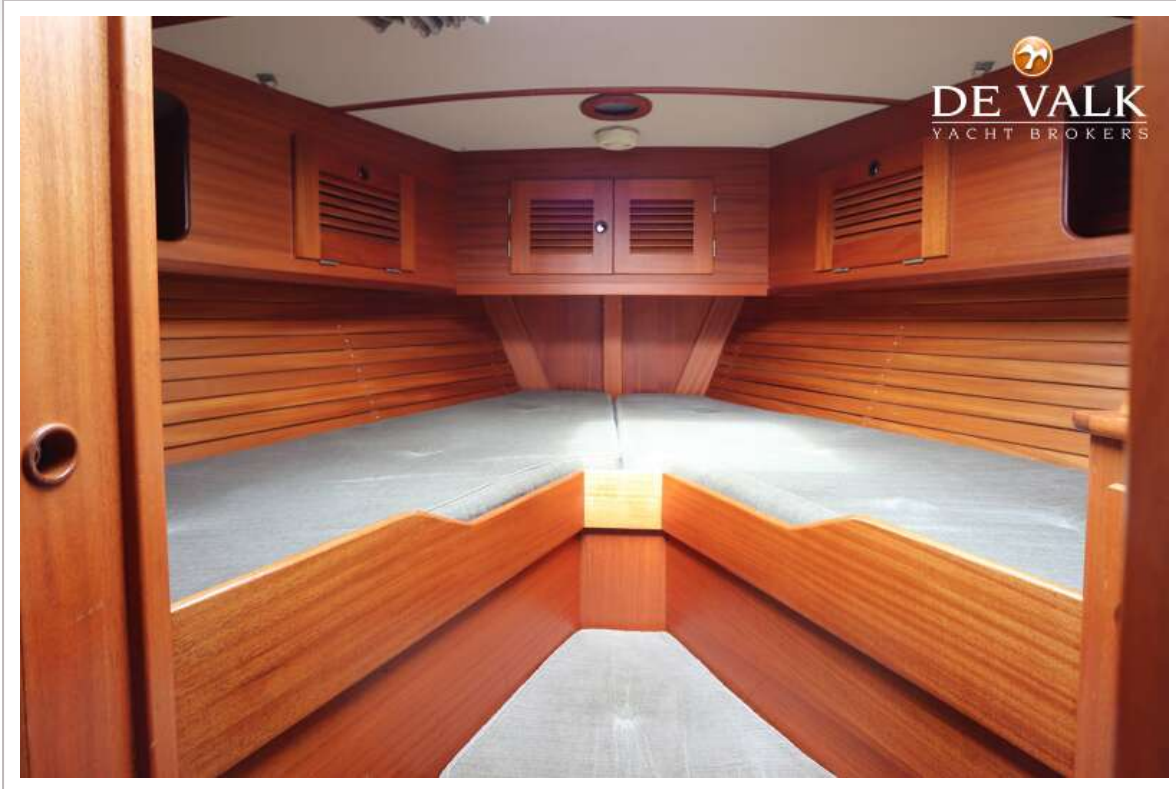
HALLBERG RASSY 49



HALLBERG RASSY 49



HALLBERG RASSY 49



HALLBERG RASSY 49



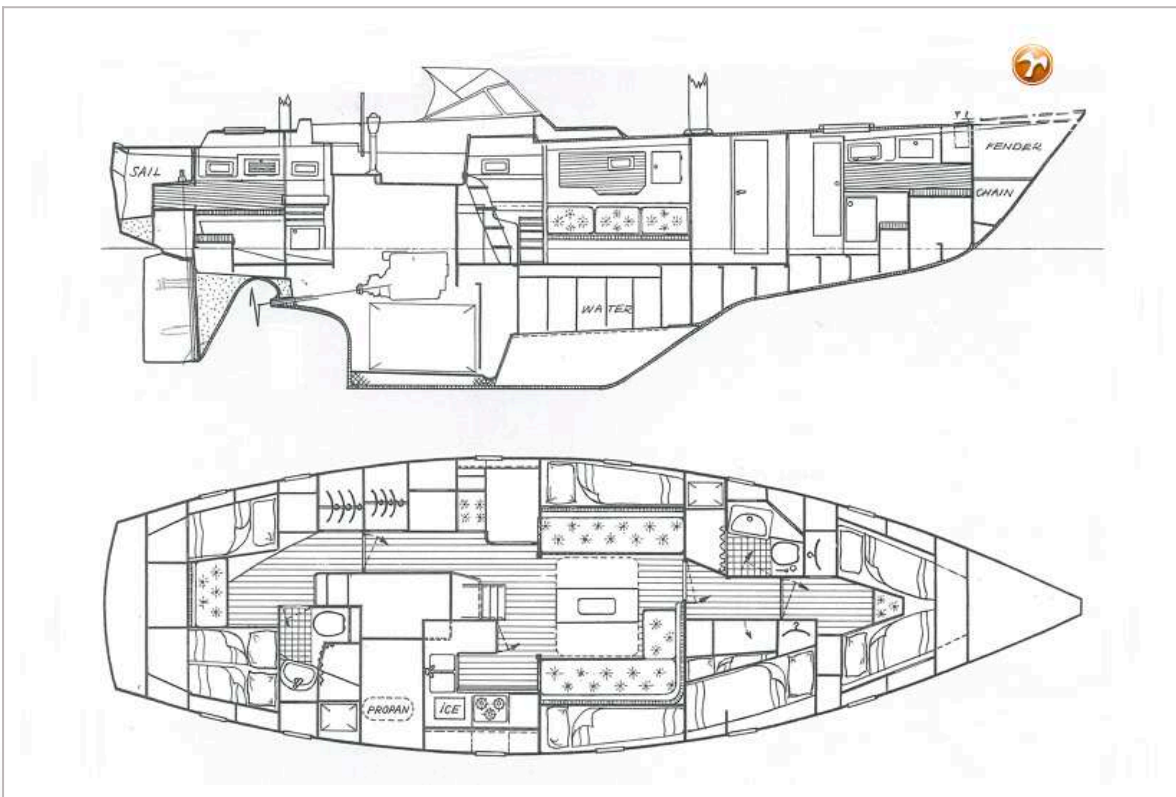
HALLBERG RASSY 49



HALLBERG RASSY 49



HALLBERG RASSY 49



HALBERG RASSY 49

