



DE VALK  
YACHT BROKERS



HANSE 455



DE VALK  
YACHT BROKERS

## BROKER'S COMMENTS

"Dit is geen standaard Hanse 455 (2017), maar volledig uitgerust. Krachtig, atletisch en onderscheidend als een typische Hanse, "Miles Away" is anders dan standaard, volledig uitgerust voor lange afstand Atlantisch zeilen. De badkamer in de eigenaarshut is omgebouwd tot een complete bergruimte (de huidige installatie is behouden). Regelmatig en onberispelijk onderhouden, belooft het u een luxe ervaring en eersteklas zeilen."

## SPECIFICATIES

<b>Afmetingen</b>	13,55 x 4,38 x 1,82 (m)	<b>Bouwer</b>	Hanse Yachts AG
<b>Bouwjaar</b>	2017	<b>Hutten</b>	3
<b>Materiaal</b>	Polyester	<b>Slaapplaatsen</b>	4
<b>Motor(en)</b>	1 x Volvo Penta D2-75 diesel VERKOCHT	<b>Pk/Kw</b>	75 (pk), 55,2 (kw)
		<b>Ligplaats</b>	contact verkoopkantoor

## CONTACT

<b>Kantoor</b>	De Valk A Coruña	<b>Telefoonnr.</b>	+34 881 800 469
<b>Adres</b>	MARINA CORUÑA VARADERO Dársena Deportiva Faro de Coruña 15006 A Coruña Spain	<b>Fax</b>	+34 881 800 469
		<b>E-mail</b>	acoruna@devalk.nl

## DISCLAIMER

Hoewel er uiterste zorg besteed is aan de correctheid, volledigheid en actualiteit van onze informatie kunnen hieraan geen rechten worden ontleend.



## ALGEMEEN

<b>Model</b>	HANSE 455
<b>Type</b>	zeiljacht
<b>Lengte (m)</b>	13,55
<b>Breedte (m)</b>	4,38
<b>Diepgang (m)</b>	1,82
<b>Bouwjaar</b>	2017
<b>Gebouwd door</b>	Hanse Yachts AG
<b>Land</b>	Duitsland
<b>Bruto tonnage</b>	17
<b>Netto tonnage</b>	5
<b>CE norm</b>	A
<b>Romp materiaal</b>	polyester
<b>Romp kleur</b>	Grey/Pebble stone
<b>Rompvorm</b>	deep-V
<b>Materiaal opbouw</b>	polyester
<b>Dek materiaal</b>	polyester
<b>Afwerking dek</b>	anti-slip profiel
<b>Afwerking opbouw</b>	anti-slip profiel
<b>Afwerking kuip</b>	Flexiteak
<b>Antifouling (jaar)</b>	2023
<b>Raamlijsten</b>	aluminium
<b>Radarbeugel</b>	ja
<b>Brandstoftank (liter)</b>	210
<b>Drinkwatertank (liter)</b>	450
<b>Vuilwatertank (liter)</b>	40
<b>Stuurwiel</b>	double

## ACCOMMODATIE

<b>Hutten</b>	3
---------------	---



<b>Slaapplaatsen</b>	4
<b>Interieur</b>	American Cherry
<b>Vloer</b>	teak
<b>Achterdek</b>	Built-in grill
<b>Stahoogte salon (m)</b>	1.95
<b>Verwarming</b>	Planar water heating, needs service
<b>Dinette</b>	ja
<b>Openslaande deur naar kuip</b>	ja
<b>Aanrechtblad</b>	corian
<b>Spoelbak</b>	roestvast staal double
<b>Kooktoestel</b>	inductie
<b>Magnetron</b>	ja
<b>Koelkast</b>	With freezer
<b>Vaatwasser</b>	Candy
<b>Eigenaarshut</b>	tweepersoonsbed
<b>Lengte bed (m)</b>	2
<b>Kledingkast</b>	ja
<b>Badkamer</b>	1
<b>Toilet</b>	en suite
<b>Toilet Systeem</b>	elektrisch Jabsco
<b>Wasbak</b>	ja
<b>Douche</b>	Installation available
<b>Gastenhut 1</b>	ja
<b>Kledingkast</b>	hangend gedeelte en lades
<b>Badkamer</b>	gedeeld
<b>Toilet</b>	gedeeld
<b>Toilet systeem</b>	elektrisch
<b>Wasbak</b>	ja
<b>Douche</b>	gedeeld
<b>Gastenhut 2</b>	Turned into a storage room - Easy to reassemble as a guest cabin
<b>Lengte bed (m)</b>	2



<b>Kleerkast</b>	hangend gedeelte en lades
<b>Badkamer</b>	gedeeld
<b>Toilet</b>	gedeeld
<b>Toilet systeem</b>	elektrisch Jabsco
<b>Douche</b>	gedeeld
<b>Wasmachine</b>	Electrolux CompactCare 6 kg

## MOTOR(EN)

<b>Aantal motoren</b>	1
<b>Merk</b>	Volvo Penta
<b>Type</b>	D2-75
<b>Pk</b>	75
<b>kW</b>	55.20
<b>Brandstof</b>	diesel
<b>Geïnstalleerd in jaar</b>	2017
<b>Motoruren</b>	709
<b>Aandrijving</b>	sail-drive
<b>Boegschroef</b>	Quick
<b>Hekschroef</b>	Quick
<b>Type schroef</b>	vast
<b>Schroefbladen</b>	3
<b>Materiaal schroefas</b>	roestvast staal
<b>Handlenspomp</b>	ja
<b>Elektrische lenspomp</b>	ja
<b>Generator</b>	Whisper generator Piccolo 4 seperator
<b>Accu's</b>	Victron x2 230ah/AGM
<b>Startaccu</b>	Varta
<b>Lichtaccu</b>	Varta
<b>Boegschroefaccu</b>	ja
<b>Hekschroefaccu</b>	ja
<b>Accu monitor</b>	ja



<b>Acculader</b>	Masterbolt MPPT solar chargemaster 60 12V/24V/48V 60A
<b>Omvormer</b>	ja
<b>Acculader/omvormer</b>	ja
<b>Windgenerator</b>	ja
<b>Zonnecellen</b>	5 + 2 flexibles on bimini
<b>Watermaker</b>	Schenker Modular 60 digital / 60L per hour

## NAVIGATIE

<b>Kompas</b>	ja
<b>Electrisch kompas</b>	ja
<b>Dieptemeter</b>	ja
<b>Log</b>	ja
<b>Windmeetset</b>	ja
<b>Marifoon</b>	B&G / ICOM IC-7300
<b>Handmarifoon</b>	B&G
<b>Autopiloot</b>	B&G
<b>Radar</b>	ja
<b>GPS</b>	B&G
<b>Plotter</b>	B&G 9 inch
<b>Plotter/GPS</b>	B&G 9 inch
<b>Radar/GPS</b>	ja
<b>Radar/plotter</b>	ja
<b>Elektronische kaart(en)</b>	ja
<b>AIS ontvanger</b>	ja
<b>AIS transponder</b>	Vespermarine WatchMate Vision
<b>Zendinstallatie</b>	ja
<b>Epirb</b>	ja

## UITRUSTING



<b>Buiskap</b>	ja
<b>Kuip tent</b>	ja
<b>Bimini</b>	ja
<b>Wintertent</b>	ja
<b>Kuipkussens</b>	ja
<b>Kuiptafel</b>	ja
<b>Zwemplatform</b>	ja
<b>Zwemtrap</b>	ja
<b>Boegtrap</b>	ja
<b>Dekdouche</b>	Built in aft deck
<b>Anker</b>	Mantus 38kg / Ultra Anchor
<b>Ankerketting</b>	100m 10 mm
<b>Anker 2</b>	21 kg / Ultra Anchor
<b>Bijboot</b>	AB Lammina 9.5 ALS, 2017
<b>Buitenboordmotor</b>	Mercury F15MH EFI, 15 hp, 2017
<b>Zeereeling</b>	roestvast staal With side entrance
<b>Reddingsvlot</b>	ja
<b>Reddingsvlot (pers)</b>	6
<b>Zwemvesten</b>	2
<b>Reddingsboei</b>	ja
<b>Veiligheidslijnen op dek</b>	ja
<b>Hoorn</b>	ja
<b>Stootkussens</b>	ja
<b>Landvasten</b>	ja
<b>Reserve onderdelen</b>	ja
<b>TV</b>	ja
<b>Kuipspeakers</b>	ja
<b>Speakers in salon</b>	ja
<b>Klok - barometer</b>	ja



## TUIGAGE

<b>Merk mast</b>	Seldén
<b>Materiaal mast</b>	aluminium
<b>Zalingen</b>	2
<b>Grootzeil</b>	Señalen furling mainsail / Elvstrom
<b>Rolgrootzeil</b>	ja
<b>Fok</b>	Self tacking jib Elvstrom
<b>Genua</b>	ja
<b>Genua rolreefsysteem</b>	ja
<b>Genua schootlieren</b>	Lewmar 50 EVO
<b>Vallieren</b>	Lewmar 50 EVO

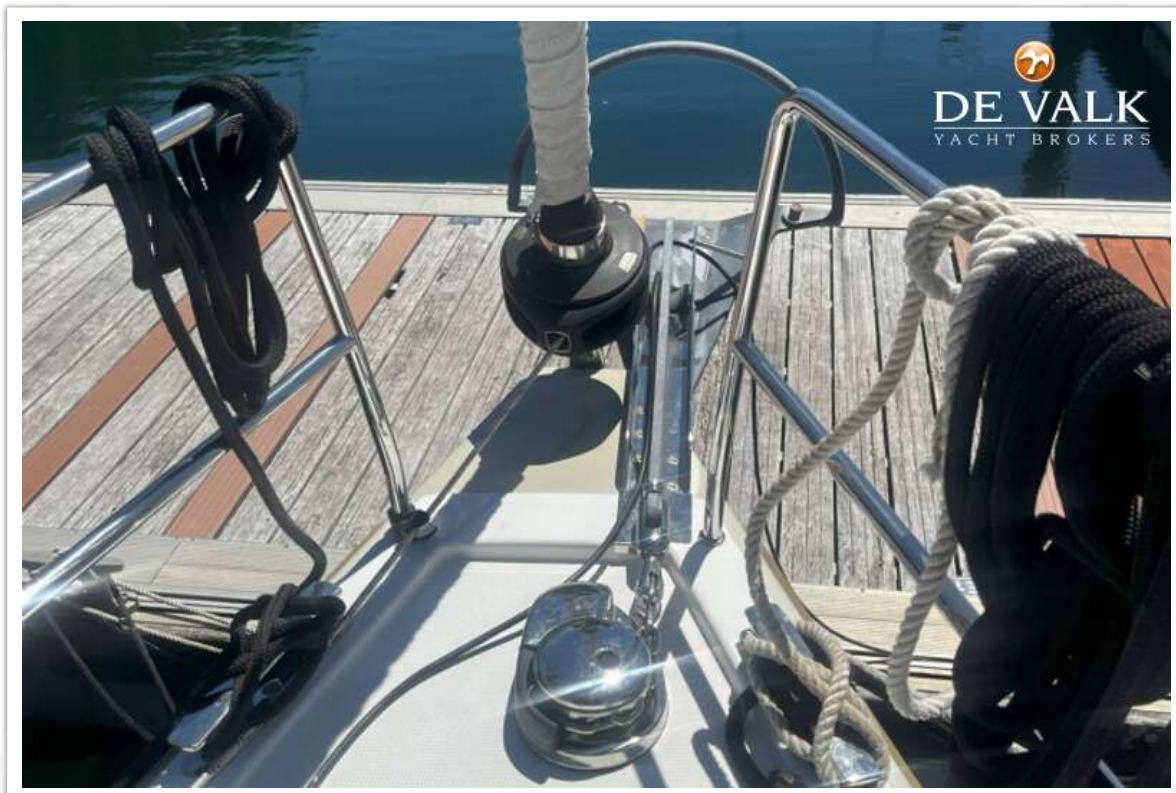




# HANSE 455



# HANSE 455



# HANSE 455



# HANSE 455



# HANSE 455



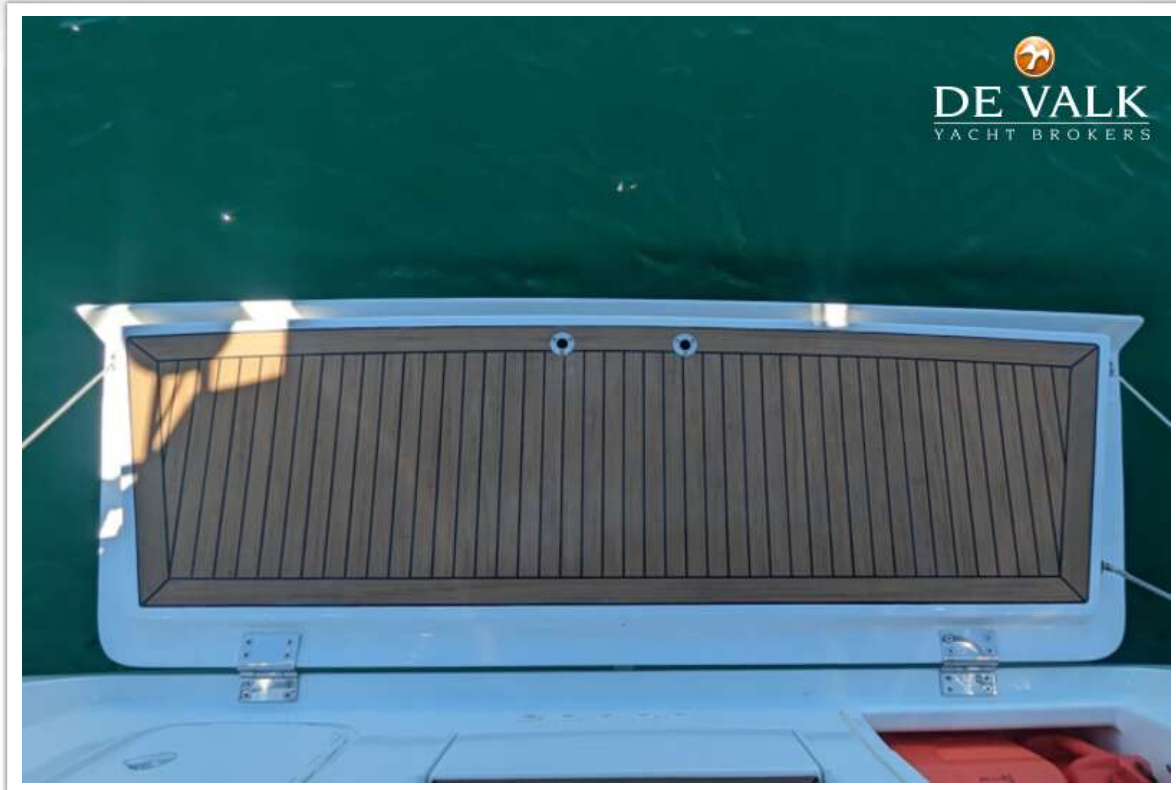
# HANSE 455



# HANSE 455

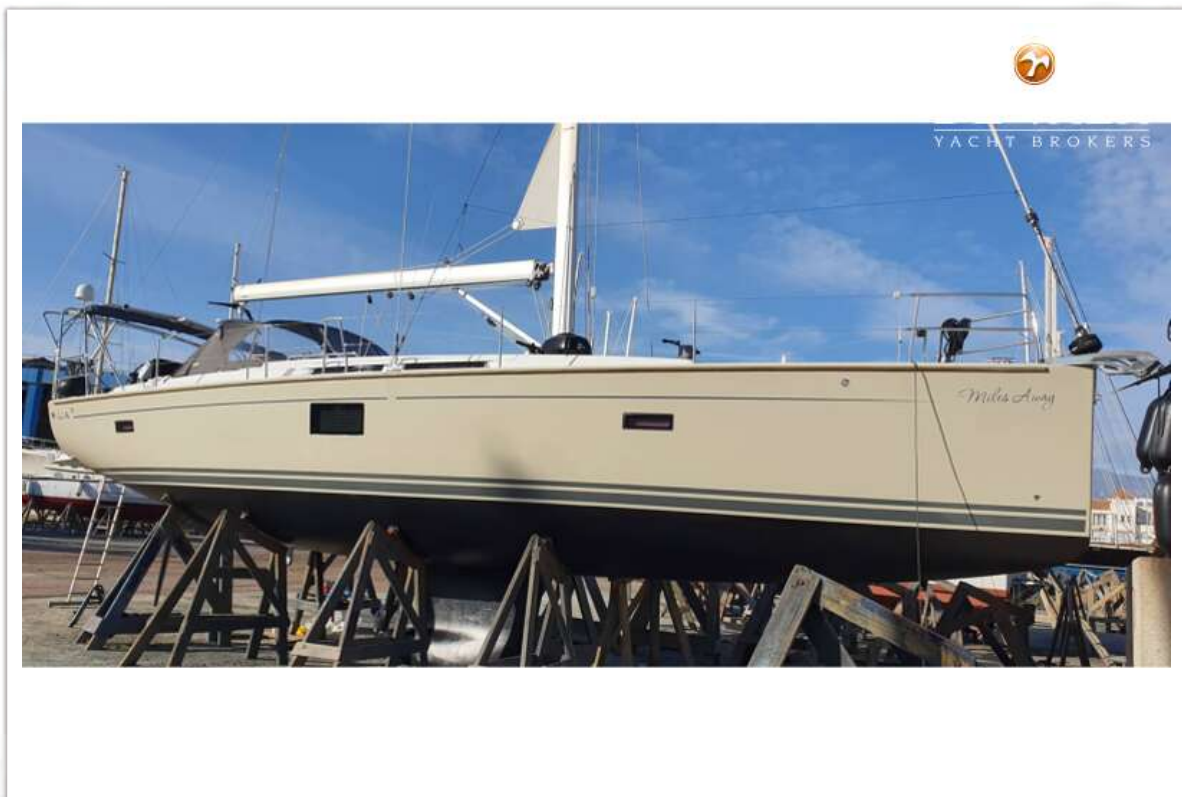


# HANSE 455





# HANSE 455



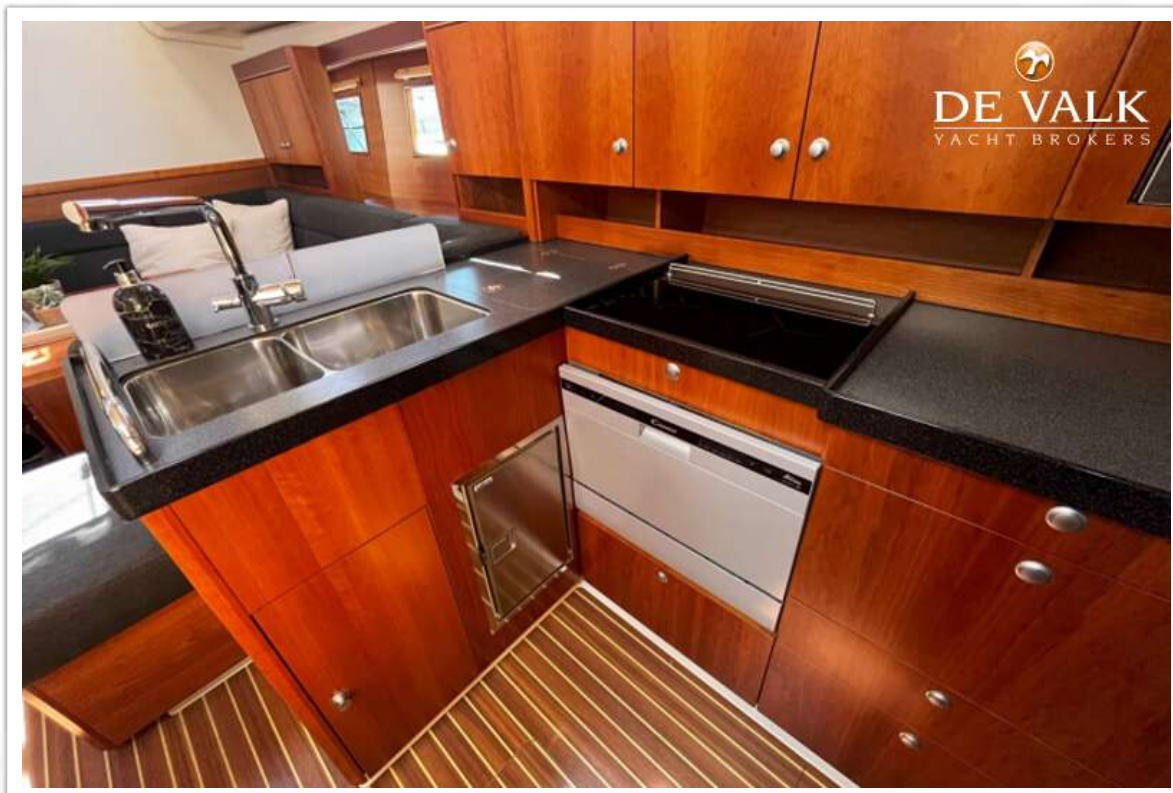
# HANSE 455



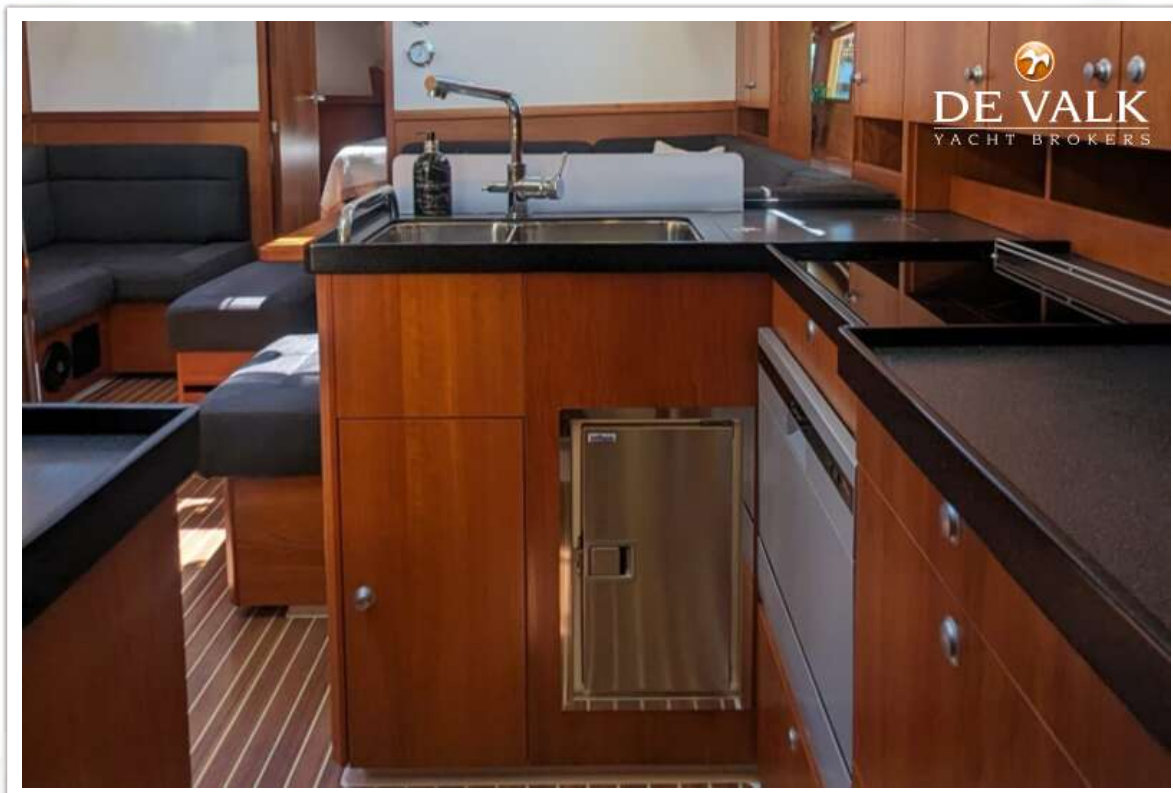
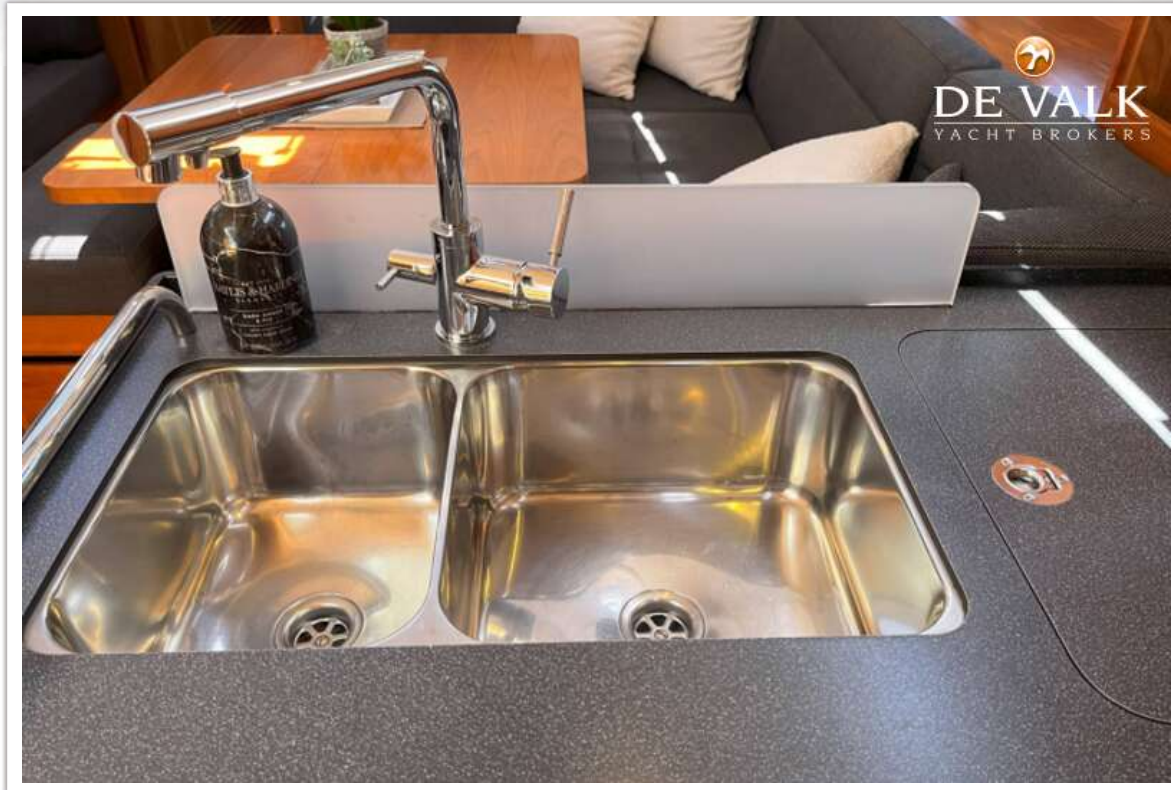
# HANSE 455



# HANSE 455



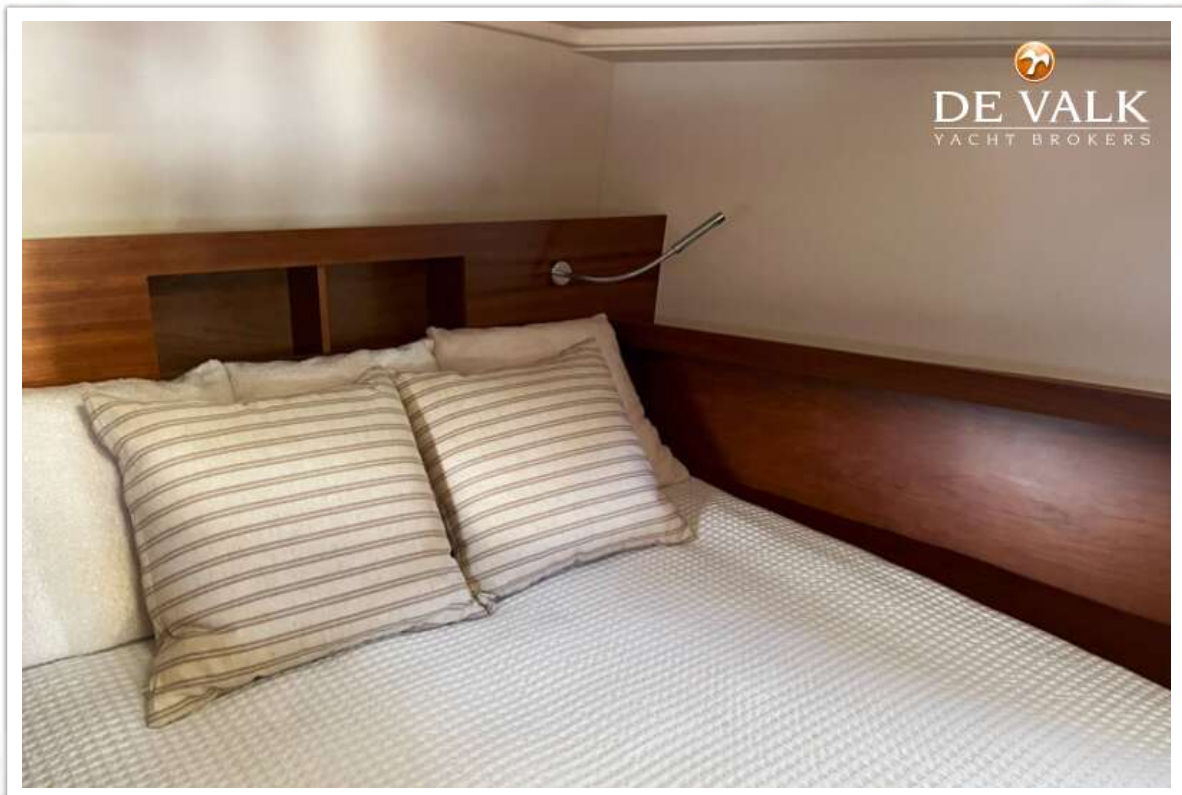
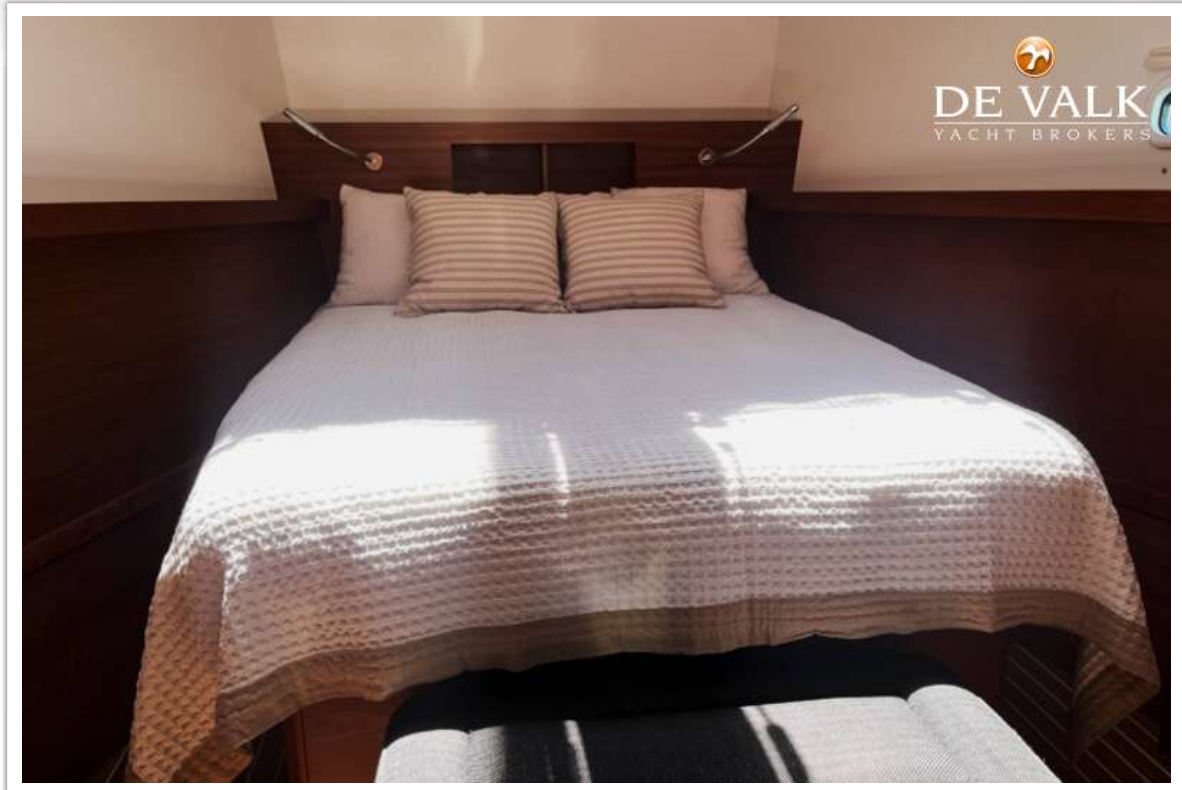
# HANSE 455



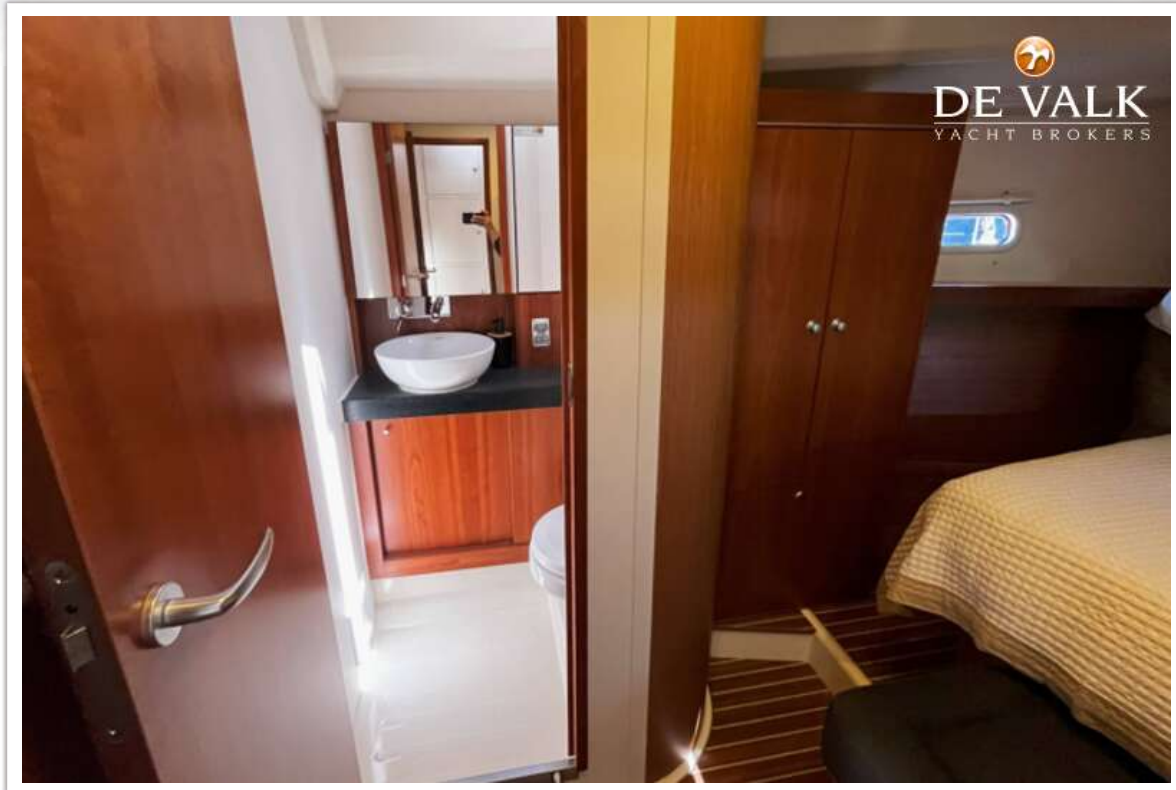
# HANSE 455



# HANSE 455

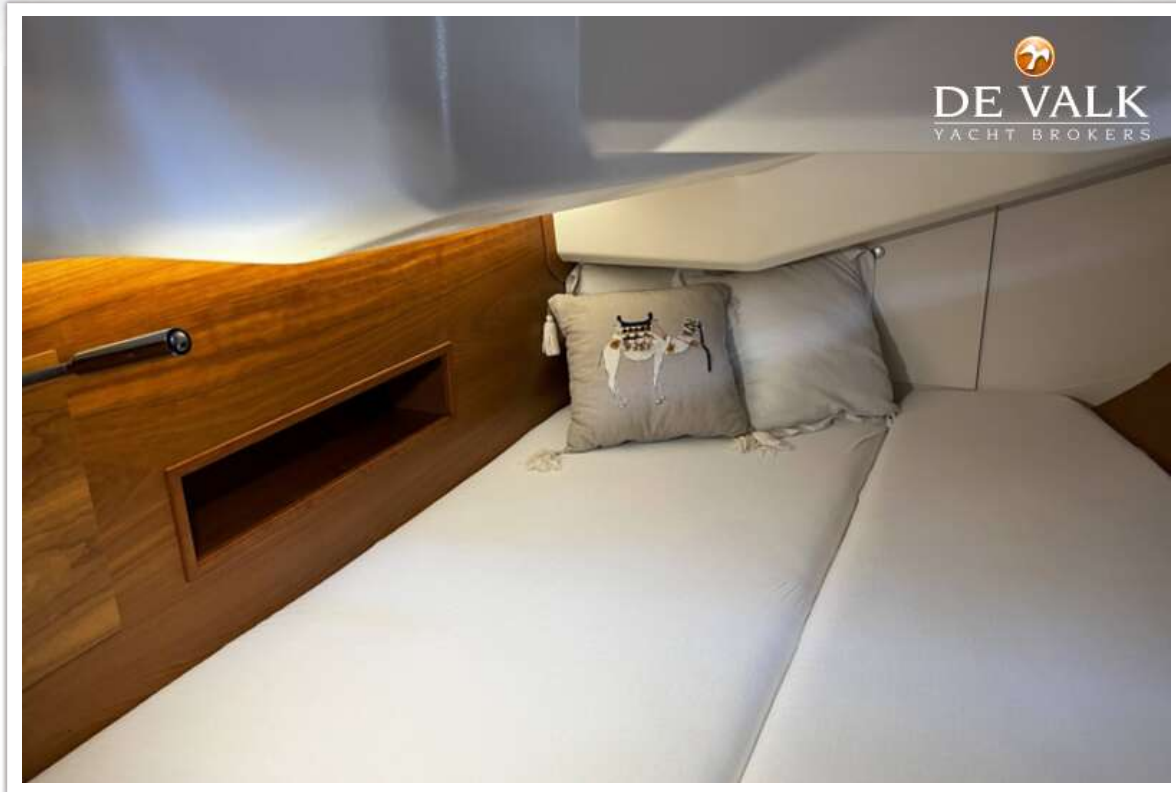


# HANSE 455





# HANSE 455



# HANSE 455

