



DE VALK  
YACHT BROKERS



## DEHLER 47



DE VALK  
YACHT BROKERS

## VAN DE MAKELAAR

Unieke kans om een hele mooie Dehler 47 van de eerste (en enige) eigenaar over te nemen. Alleen gebruikt voor familie zeilen, deze snelle cruiser bracht het eigenaarspaar naar verschillende bestemmingen in Europa met veel comfort, snelheid en bedieningsgemak. De eigenaar liet de bekende Furlerboom en een nieuwe grootzeil installeren en dat bracht de zeilbeleving naar het volgende niveau. Stelt u zich voor dat het grootzeil in minder dan een minuut kunt zetten, bergen of reven en allemaal vanuit de veilige kuip. Dit is een Dehler 47 die u echt gezien moet hebben voordat u elders kijkt.

*Marc Weijnenberg*

## SPECIFICATIES

<b>Afmetingen</b>	14.21 x 4.21 x 2.40 (m)	<b>Bouwer</b>	Dehler Yachtbau GmbH
<b>Bouwjaar</b>	2006	<b>Hutten</b>	3
<b>Materiaal</b>	Polyester	<b>Slaapplaatsen</b>	6
<b>Motor(en)</b>	1 x Volvo Penta D2-75 diesel	<b>Pk/Kw</b>	75.00 (pk), 55.20 (kw)
<b>Vraagprijs</b>	verkocht (BTW )	<b>Ligplaats</b>	Nederland

## CONTACT

<b>Kantoor</b>	De Valk Thuishaven	<b>Telefoon</b>	+31 35 5829042
<b>Adres</b>	Marinaweg 8 (postal address) 1361 AC Almere NL	<b>E-mail</b>	thuishaven@devalk.nl

## DISCLAIMER

Hoewel er uiterste zorg besteed is aan de correctheid, volledigheid en actualiteit van onze informatie kunnen hieraan geen rechten worden ontleend.



## ALGEMEEN

<b>Model</b>	DEHLER 47
<b>Type</b>	zeiljacht
<b>Lengte (m)</b>	14,21
<b>Lengte waterlijn (m)</b>	12,60
<b>Breedte (m)</b>	4,21
<b>Diepgang (m)</b>	2,40
<b>Doorvaarhoogte (m)</b>	24,00
<b>Stahoogte (m)</b>	1,95
<b>Bouwjaar</b>	2006
<b>Gebouwd door</b>	Dehler Yachtbau GmbH
<b>Land</b>	Duitsland
<b>Ontwerper</b>	Judel & Vrolijk
<b>Waterverplaatsing (t)</b>	13,5
<b>Ballast (ton)</b>	gietijzer met lood 2,4
<b>CE norm</b>	A
<b>Romp materiaal</b>	polyester
<b>Romp kleur</b>	wit
<b>Rompvorm</b>	rondspant
<b>Kiel type</b>	vin kiel met bulb
<b>Materiaal opbouw</b>	polyester
<b>Stootlijst</b>	ja
<b>Dek materiaal</b>	polyester
<b>Afwerking dek</b>	teak
<b>Afwerking kuip</b>	teak
<b>Dorades</b>	ja
<b>Raamlijsten</b>	aluminium
<b>Raammateriaal</b>	polycarbonaat
<b>Dekluik</b>	5 x
<b>Patrijspooten</b>	10 x
<b>Brandstoftank (liter)</b>	roestvast staal 2 x 140



<b>Drinkwatertank (liter)</b>	roestvast staal 2 x 220
<b>Vuilwatertank (liter)</b>	roestvast staal 2 x 60
<b>Vuilwatertank afvoer</b>	dekafzuigpunt + ow lijn
<b>Stuurwiel</b>	kabelbesturing Lewmar
<b>Noodhelmstok</b>	ja
<b>Extra info</b>	Er zijn veel extra plaatsen aan dek/kuip waar aluminium versterkingen zijn aangebracht. Tevens is extra aandacht gegeven aan de afwerking van de spiegel/romp overgang.
<b>Extra info</b>	Zelf-stellende naaldlagers voor de roerkoning. Veel ramen en patrijspoorten kunnen geopend worden voor extra ventilatie. Alle te openen ramen en patrijspoorten (incl. ingang) hebben muggenhorren.

## ACCOMMODATIE

<b>Hutten</b>	3
<b>Slaapplaatsen</b>	6
<b>Interieur</b>	kersen
<b>Indeling</b>	3 hutten, 2 badkamers, grote salon en kombuis
<b>Vloer</b>	teak en holly Woodprint
<b>Salon</b>	met Alcantara bekleding
<b>Stahoogte salon (m)</b>	2,00
<b>Verwarming</b>	diesel hete lucht Webasto Airtop 5000ST
<b>Airco</b>	airco omkeerbaar 2 x Webasto Blue Cool Classic (7000BTU)
<b>Kaartentafel</b>	met uitschuifbare rvs beugel voor extra steun tijdens het zeilen
<b>Achterkajuit</b>	2 x
<b>Dinette</b>	met uitklapbare tafel
<b>Keuken</b>	L-vormig
<b>Aanrechtblad</b>	Corian
<b>Spoelbak</b>	roestvast staal 2 x
<b>Kooktoestel</b>	gas Force 10 (3 burner)
<b>Oven</b>	Force 10 oven + grill
<b>Magnetron</b>	220v (via walstroom of omvormer) Sharp (220v)



<b>Koelkast</b>	Waeco 80 ltrs
<b>Vriezer</b>	bovenlader (met watergekoelde compressor) Isotherm
<b>Warmwatersysteem</b>	220V + motor Rheinstrom 40 ltrs (stainless)
<b>Waterdruksysteem</b>	elektrisch
<b>Hand en/of voetpomp</b>	zeewater (met voetpomp) en tappunt watermaker
<b>Eigenaarshut</b>	tweepersoonsbed
<b>Lengte bed (m)</b>	2,05 x 1,45 mtr, headroom 1,93 mtr
<b>Kledingkast</b>	hangend/lades/legplanken
<b>Badkamer</b>	en suite I
<b>Toilet</b>	en suite
<b>Toilet Systeem</b>	handbediening
<b>Wasbak</b>	in de badkamer
<b>Douche</b>	en suite
<b>Gastenhut 1</b>	tweepersoonsbed
<b>Lengte bed (m)</b>	2,10 x 1,50 mtr, headroom 1,87 mtr
<b>Kledingkast</b>	hangend en legplanken
<b>Badkamer</b>	gedeeld II
<b>Toilet</b>	gedeeld
<b>Toilet systeem</b>	handbediening
<b>Wasbak</b>	in de badkamer
<b>Douche</b>	gedeeld
<b>Gastenhut 2</b>	tweepersoonsbed
<b>Lengte bed (m)</b>	2,10 x 1,50 mtr, headroom 1,87 mtr
<b>Kleerkast</b>	hangend en legplanken
<b>Wasmachine</b>	Baby Nova 1000 (kan gebruikt worden met walstroom of omvormer)
<b>Extra info</b>	Alle matrassen zijn van Comfort Bulltex met lei-zeiltjes en in alle hutten is verwarming (plus badkamers) en airconditioning.
<b>Extra info</b>	Trumatic elektrische gas-afsluiter voor afsluiten gas-systeem

## MOTOR(EN)

<b>Aantal motoren</b>	1
-----------------------	---



<b>Merk</b>	Volvo Penta
<b>Type</b>	D2-75
<b>Pk</b>	75
<b>kW</b>	55.20
<b>Brandstof</b>	diesel
<b>Geïnstalleerd in jaar</b>	2006
<b>Maximale snelheid (kn)</b>	8,5
<b>Kruissnelheid (kn)</b>	7
<b>Verbruik (ltr/uur)</b>	4
<b>Koelsysteem motor</b>	indirecte warmtewisselaar
<b>Aandrijving</b>	sail-drive
<b>Saildrive afdichting</b>	(2017)
<b>Motorbediening</b>	bowden kabels
<b>Keerkoppeling</b>	mechanisch Volvo Penta MS-Saildrive
<b>Uitlaatsysteem</b>	watergekoeld
<b>Type schroef</b>	klap
<b>Schroefbladen</b>	3
<b>Smering schroefas</b>	oliebad
<b>Handlenspomp</b>	ja
<b>Elektrische lenspomp</b>	ja
<b>Elektrische installatie</b>	Tijdens de bouw is er extra aandacht gegeven aan de elektrische installatie. 24v/220v
<b>Startaccu</b>	12v (2022)
<b>Lichtaccu</b>	Lithium Ion 24/26v plus BMS
<b>Accu monitor</b>	Victron plus PC
<b>Acculader</b>	24v/20amp voor Lithium accu
<b>Acculader/omvormer</b>	Victron Plus 24v/3000watt/70amp
<b>Walstroom</b>	met kabel
<b>Scheidingstrafo</b>	Zinc Saver II 30amp
<b>Watermaker</b>	Schenker Modular 30M (24v 35 ltr/hr (2006, update/overhaul 2016)



<b>Extra info</b>	Dubbele dynamo's voor 12v en 24v systeem, 4 x 24v/12v omvormers
<b>Extra info</b>	Door de 24v dynamo wordt de service accu met hoog vermogen in korte tijd opgeladen en is geen aparte generator nodig. Alle aansluitingen en fundatie is voorhanden als een generator toch aan boord gewenst is.

## NAVIGATIE

<b>Kompas</b>	Suunto
<b>Electrisch kompas</b>	via de autopiloot
<b>Multi control display</b>	Raymarine ST60 plus Raymarine ST60 Multigrafische display
<b>Dieptemeter</b>	Raymarine ST60
<b>Log</b>	Raymarine ST60
<b>Windmeetset</b>	Raymarine ST60
<b>Marifoon</b>	Raymarine 240E DSC Class D met kuipset en extra speakers
<b>Autopiloot</b>	Raymarine ST6001-Smart pilot S2 met afstandbediening en extra uitleesmogelijkheden
<b>Roerstand aanwijzer</b>	via de autopiloot
<b>Radar</b>	Raymarine 4kW
<b>GPS</b>	Raymarine Raystar 125
<b>Plotter</b>	Raymarine E80
<b>Navtex</b>	ICS 6+
<b>PC aansluiting</b>	Raytech RNS software voor pc, uitlezen radar en navigatie data
<b>Elektronische kaart(en)</b>	ja
<b>Navigatieverlichting</b>	ja
<b>Extra info</b>	RR antenne systeem met DSC-Panama distributie box voor marifoon/VHF-DVB-T TV, T-DAB digitale radio. MOB nood-knop op bereikbare plek.

## UITRUSTING

<b>Buiskap</b>	(2023)
<b>Bimini</b>	komplete Bimini top met rvs beugels



Kuipkussens	ja
Kuiptafel	teak met rvs frame
Zwemplatform	hydraulisch te openen en sluiten platform met afstandbediening
Zwemtrap	roestvast staal
Deur in spiegel	ja
Dekdouche	warm & koud water
Anker	Delta (stainless)
Ankerketting	60 mtr (stainless)
Ankerlier	elektrisch Lewmar
Dekwasinstallatie	ja
Bijboot	opblaasbaar
Buitenboordmotor	Yamaha 4 hp (4-stroke)
Buitenboordmotorsteun	ja
Davits	1 x outboard-lift
Zeereeling	draad
Zij-instap in reling	2 x
Hekstoel	met 2 zitjes
Preekstoel	ja
Reddingsvlot	tas
Reddingsvlot (pers)	6
Reddingsvlot laatst gekeurd	moet gekeurd worden
Reddingsboei	ja
Radar reflektor	Firdell 210-7
Stootkussens	ja
Landvasten	ja
Reserve onderdelen	ja
TV	Phillips
Radio-cd speler	ja
Kuipspeakers	Bose 131 (water resistant)
Speakers in salon	Bose + subwoofer
Klok - barometer	ja
Extra info	koffer met duikset voor inspectie-duiken



## TUIGAGE

<b>Tuigage</b>	fractioneel
<b>Staad want</b>	Dyform (2006)
<b>Merk mast</b>	Sparcraft
<b>Materiaal mast</b>	aluminium
<b>Zalingen</b>	3 x set
<b>Doorgestoken mast</b>	ja
<b>Doorgelat grootzeil</b>	Van Vliet Sails (2017)
<b>Rolgiel</b>	Furlerboom Denmark (2017) het grootzeil kan in één minuut gezet of gestreken worden.
<b>Genua</b>	Van Vliet Sails (2017)
<b>Genua rolreefsysteem</b>	Furlex 400S
<b>Gennaker</b>	Dolphin Sails met opbergslurf
<b>Reefinstallatie</b>	snel-één-lijn reefsysteem
<b>Achterstagspanner</b>	hydraulisch Holmatro
<b>Giekneerhouder</b>	Furlerboom kicker (2017)
<b>Primaire schootlieren</b>	2 x Harken (2 speed) HB46.2ST
<b>Genua schootlieren</b>	2 x Harken (2 speed) HB60.2ST
<b>Vallieren</b>	2 x Harken (2 speed) HB48.2ST electric
<b>Spinnakerboom</b>	carbon
<b>Extra info</b>	Tylaska sluitingen, Harken dek hardware en Dyneema lopend want.



# DEHLER 47



# DEHLER 47



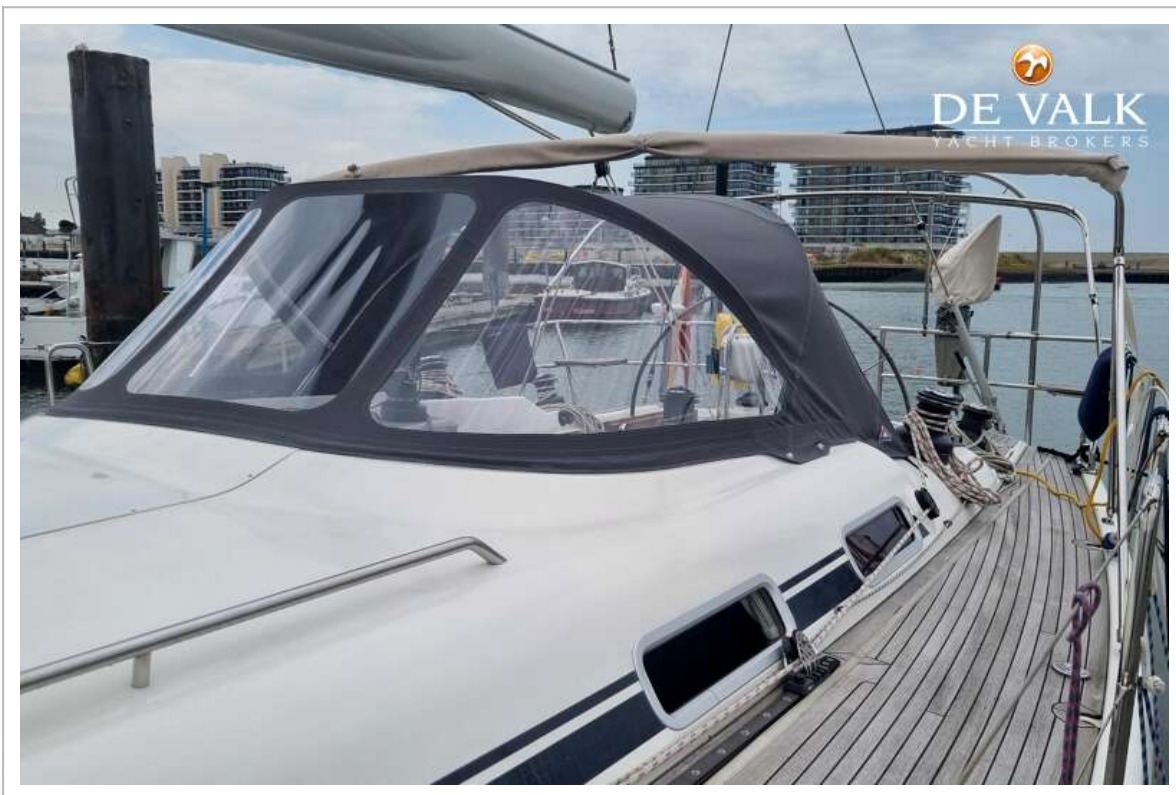
# DEHLER 47



# DEHLER 47



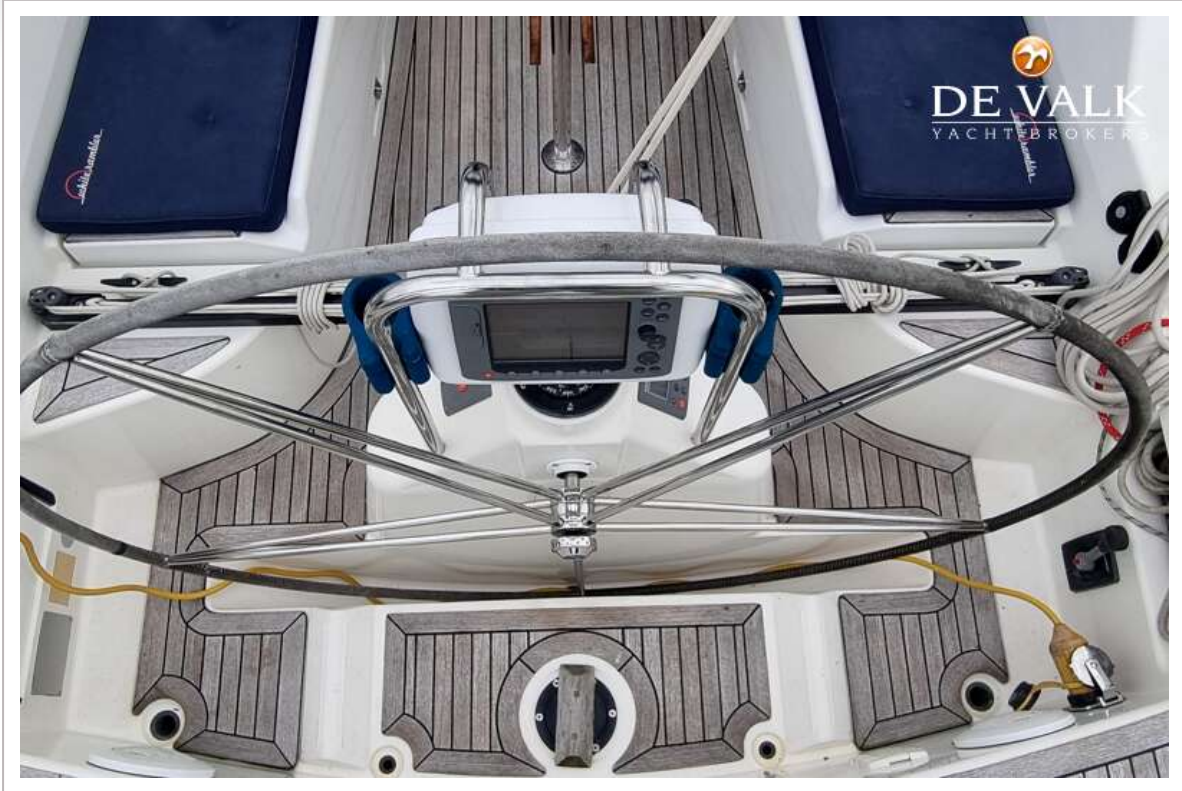
# DEHLER 47



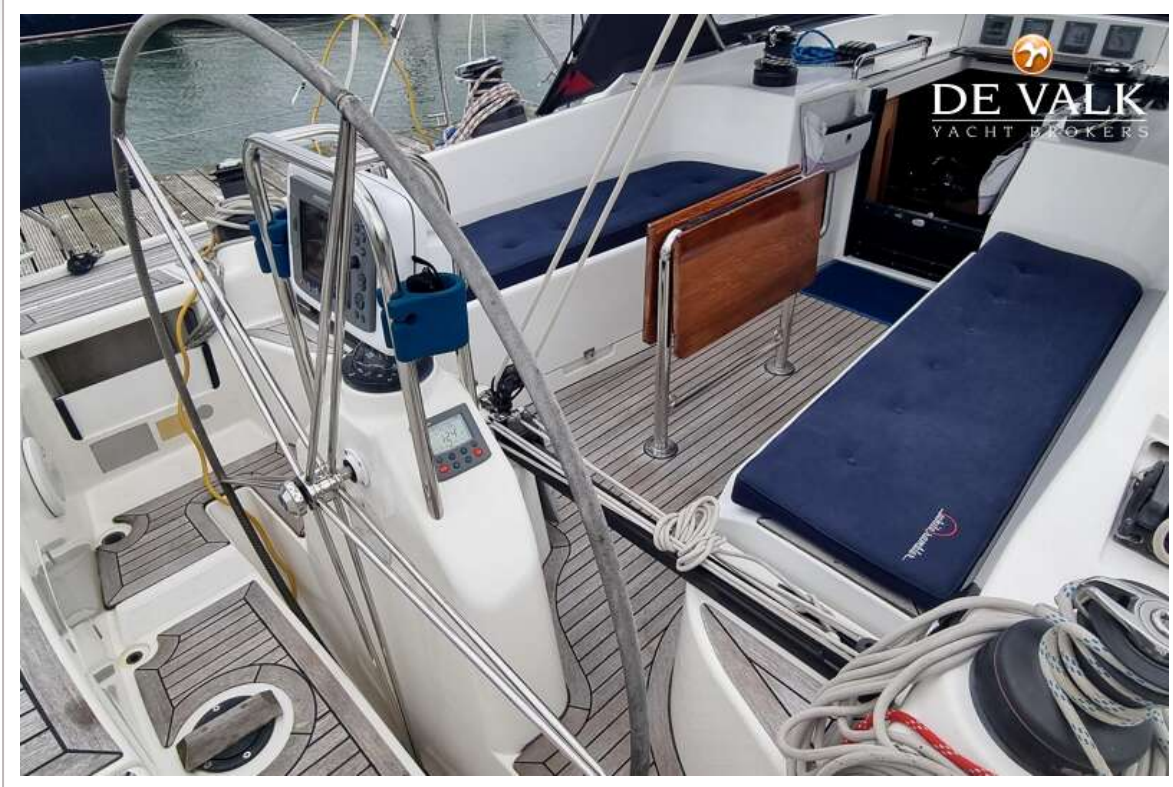
# DEHLER 47



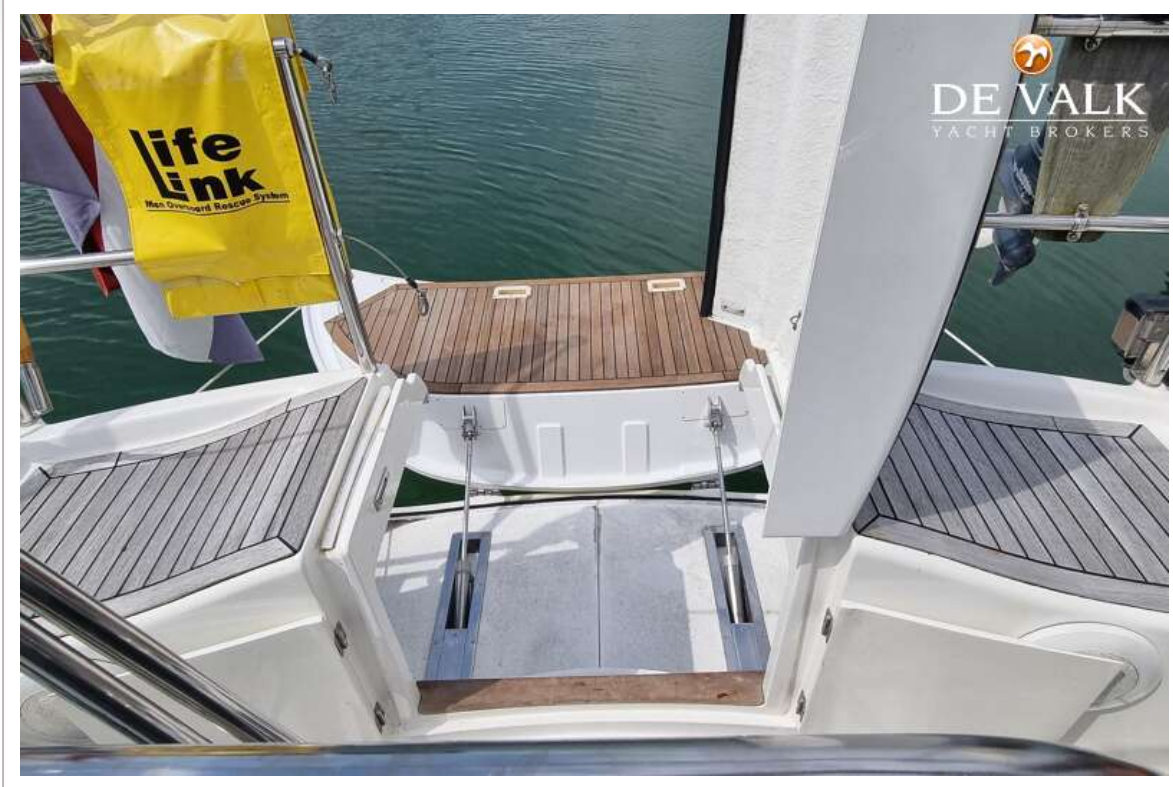
# DEHLER 47



# DEHLER 47



# DEHLER 47



# DEHLER 47



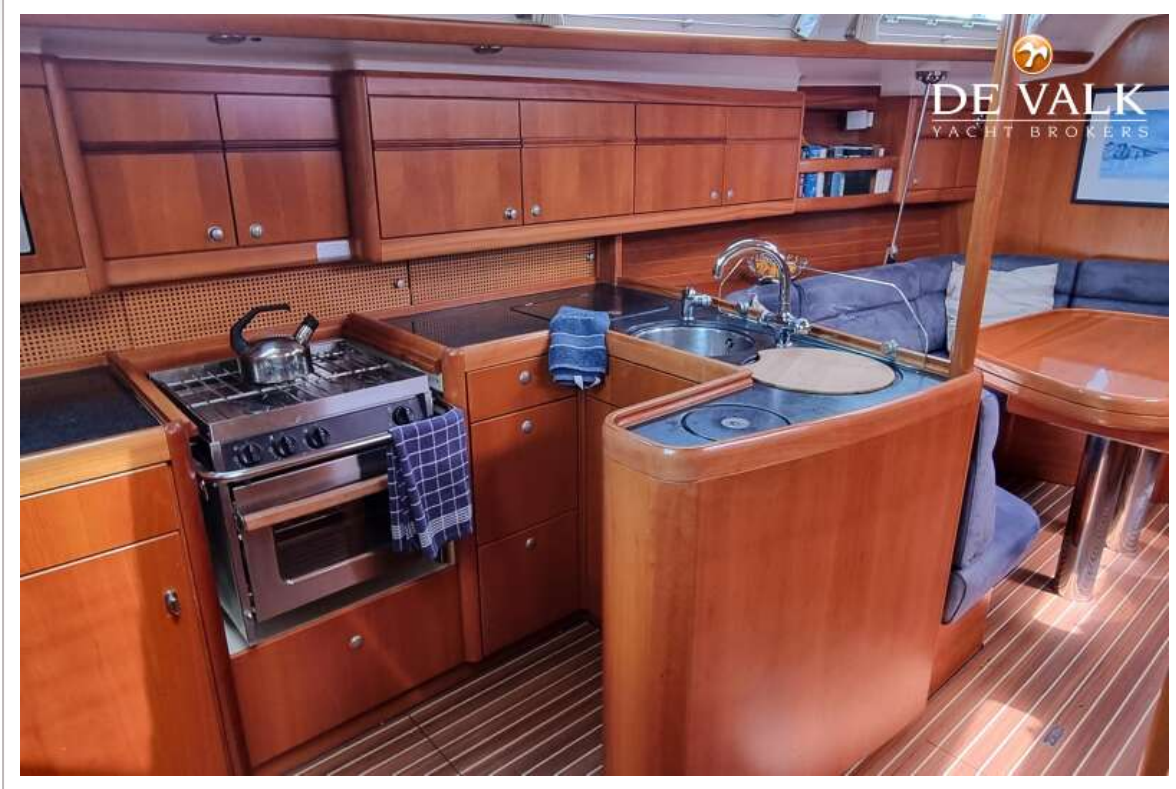
# DEHLER 47



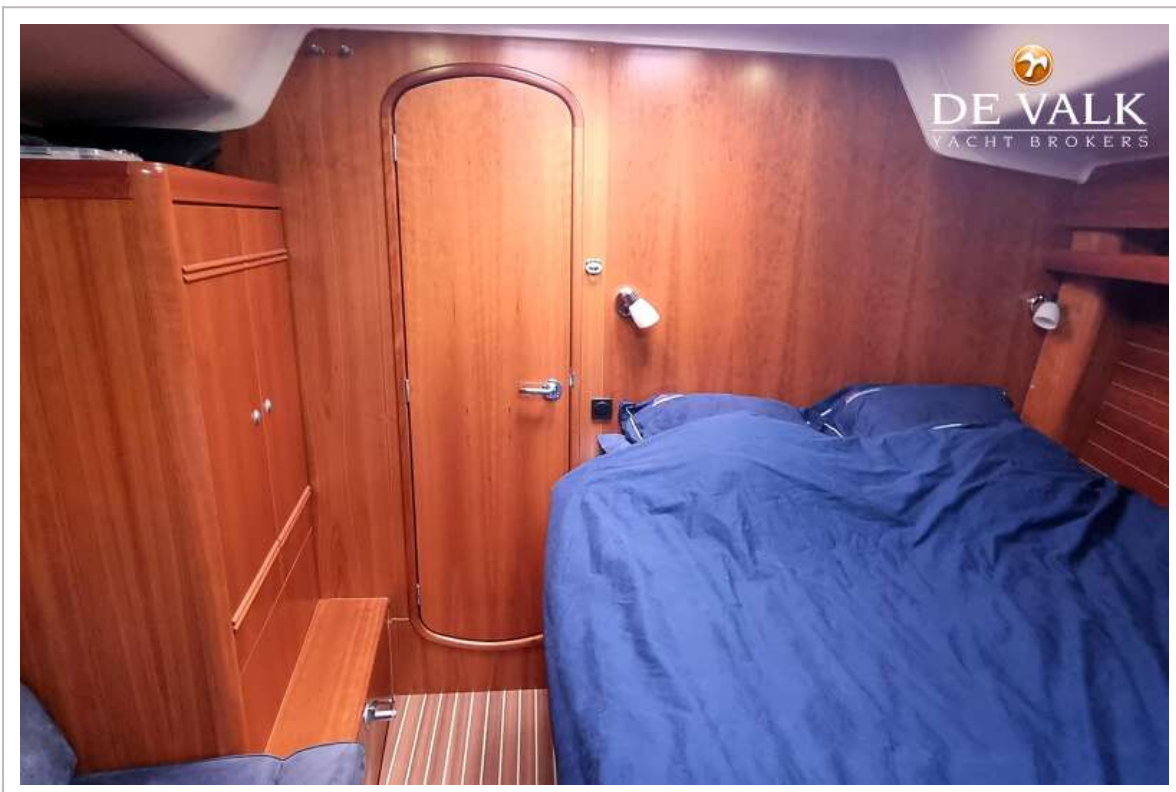
# DEHLER 47

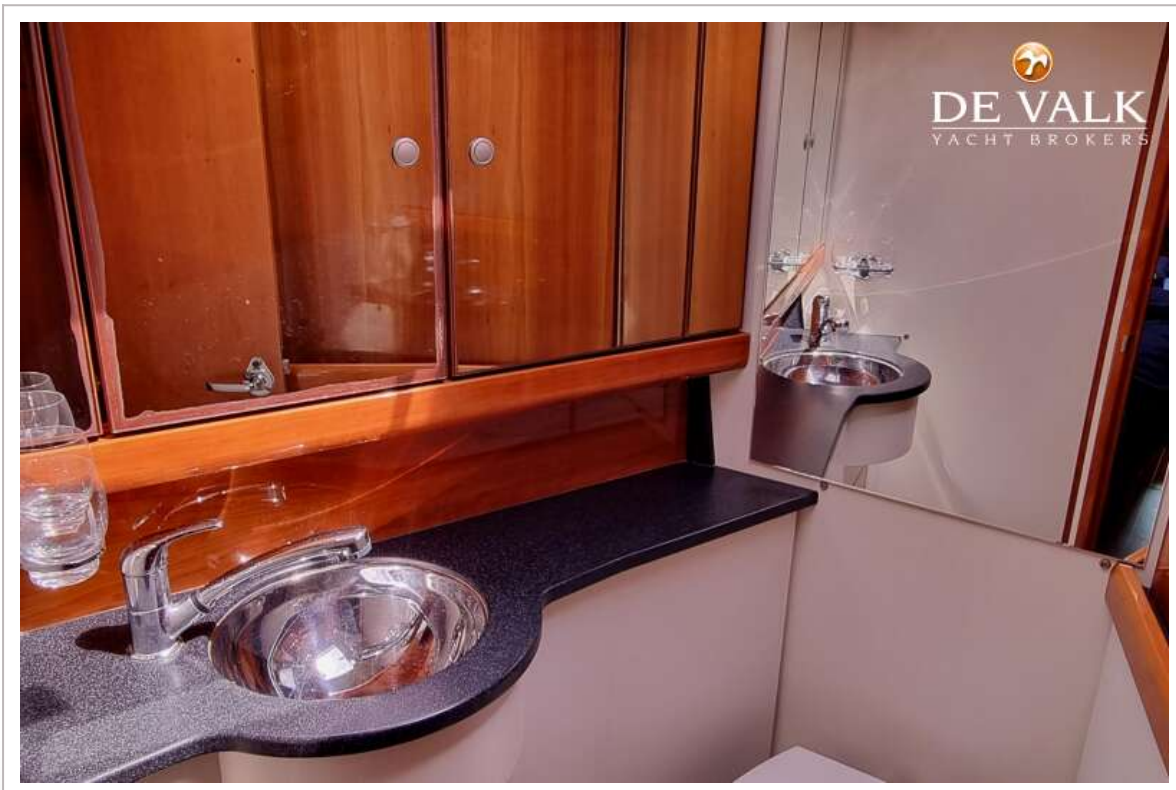


# DEHLER 47

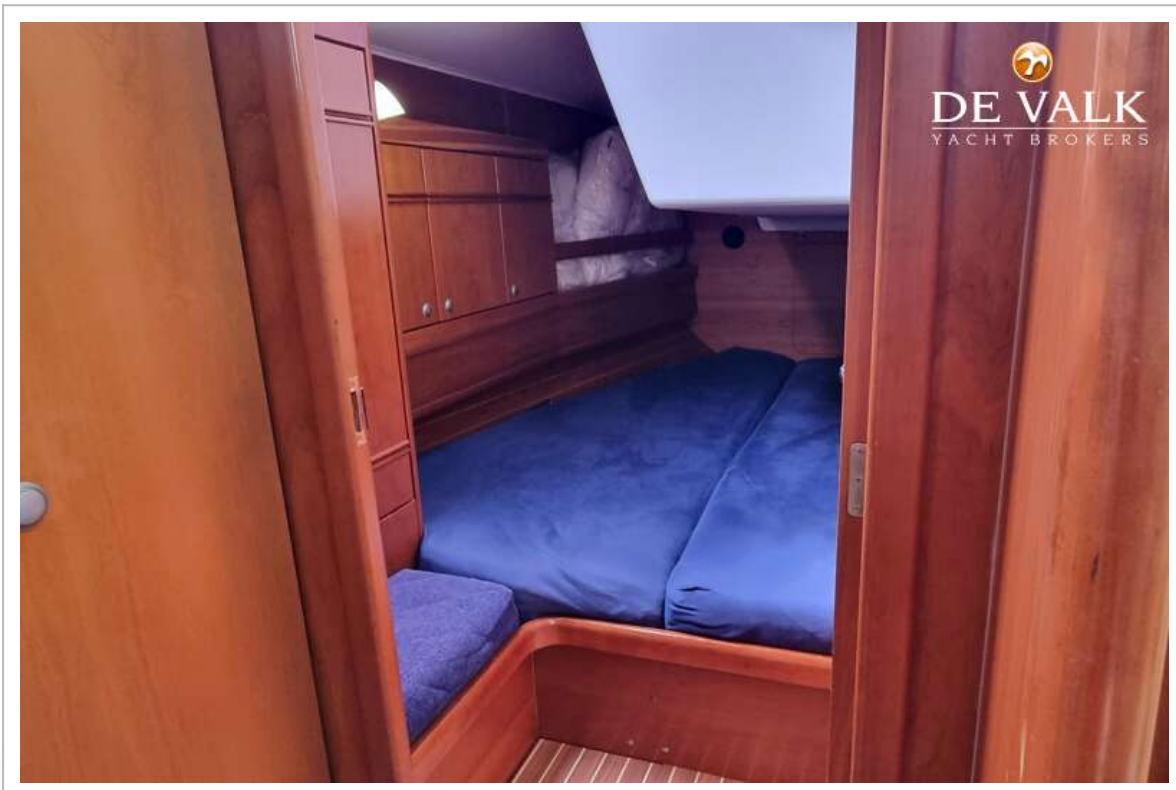


# DEHLER 47

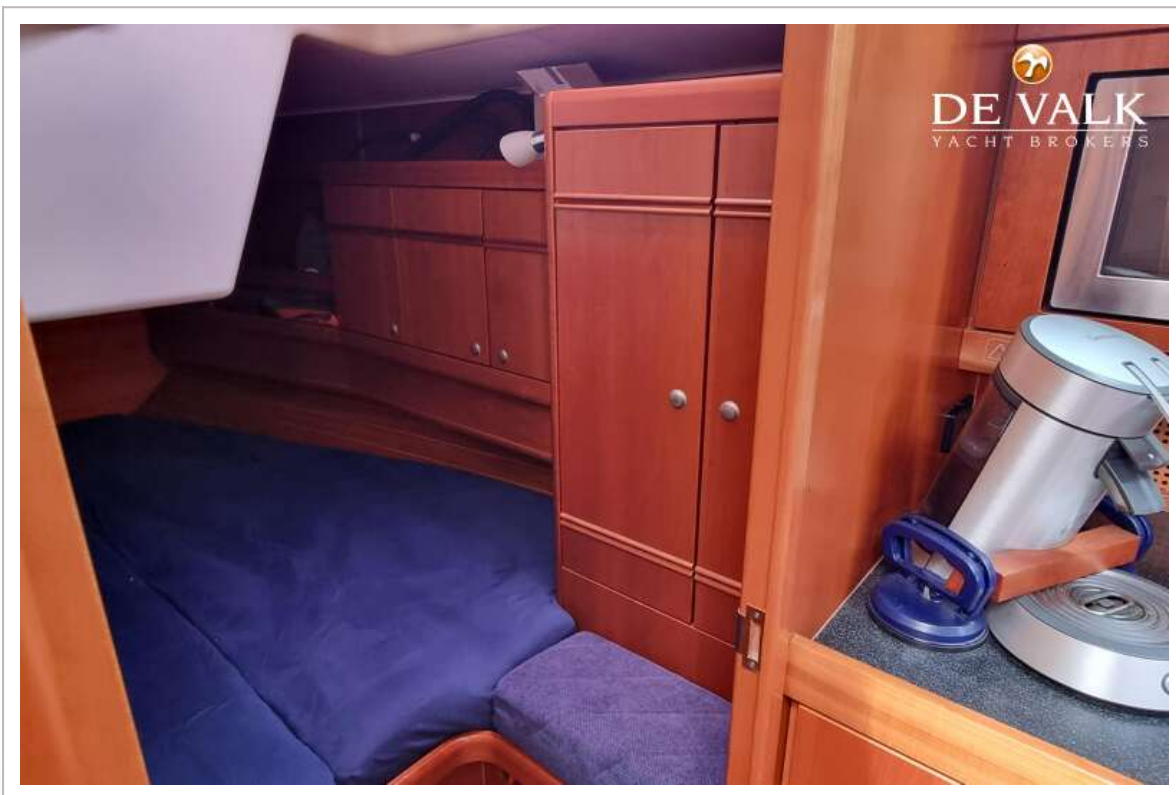
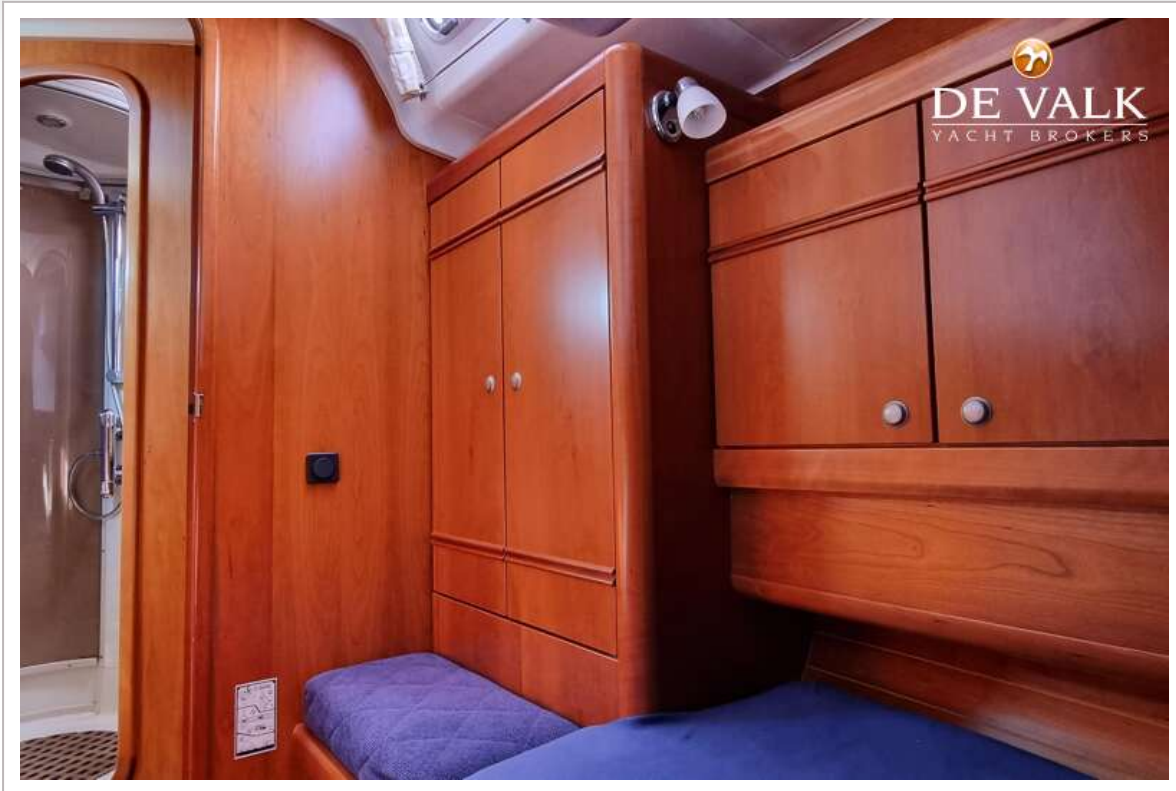


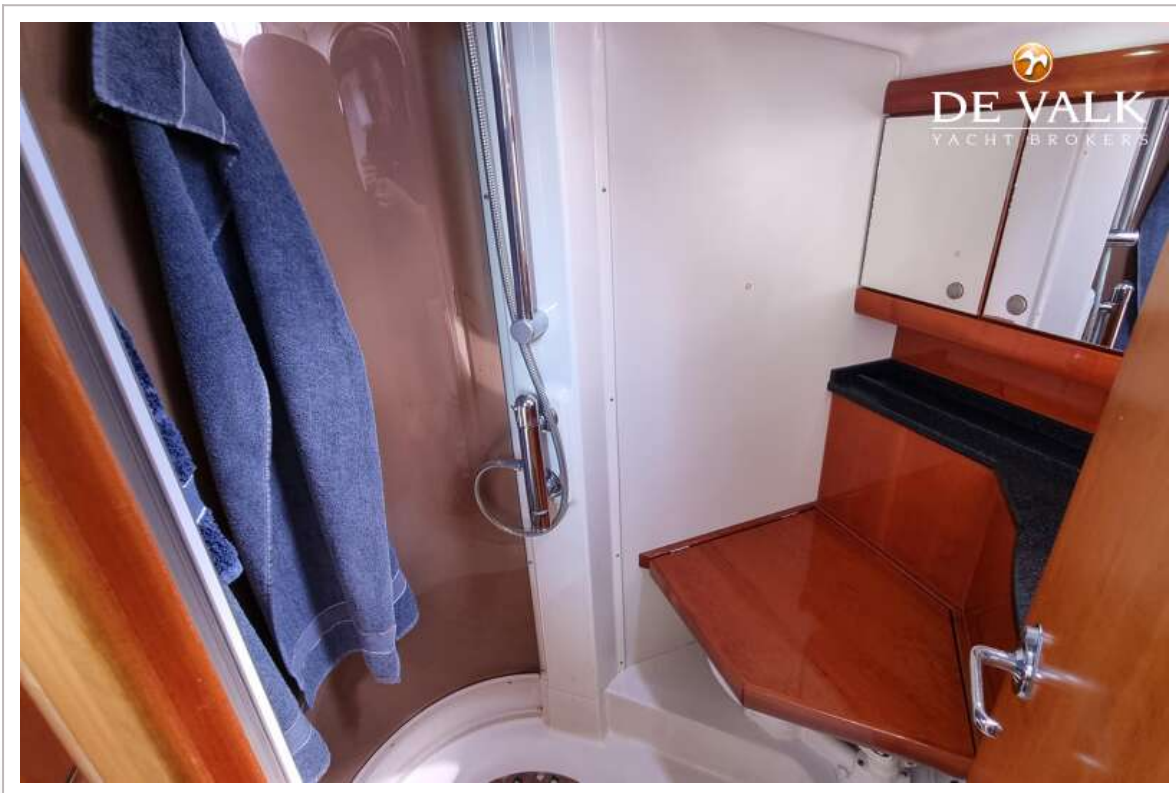
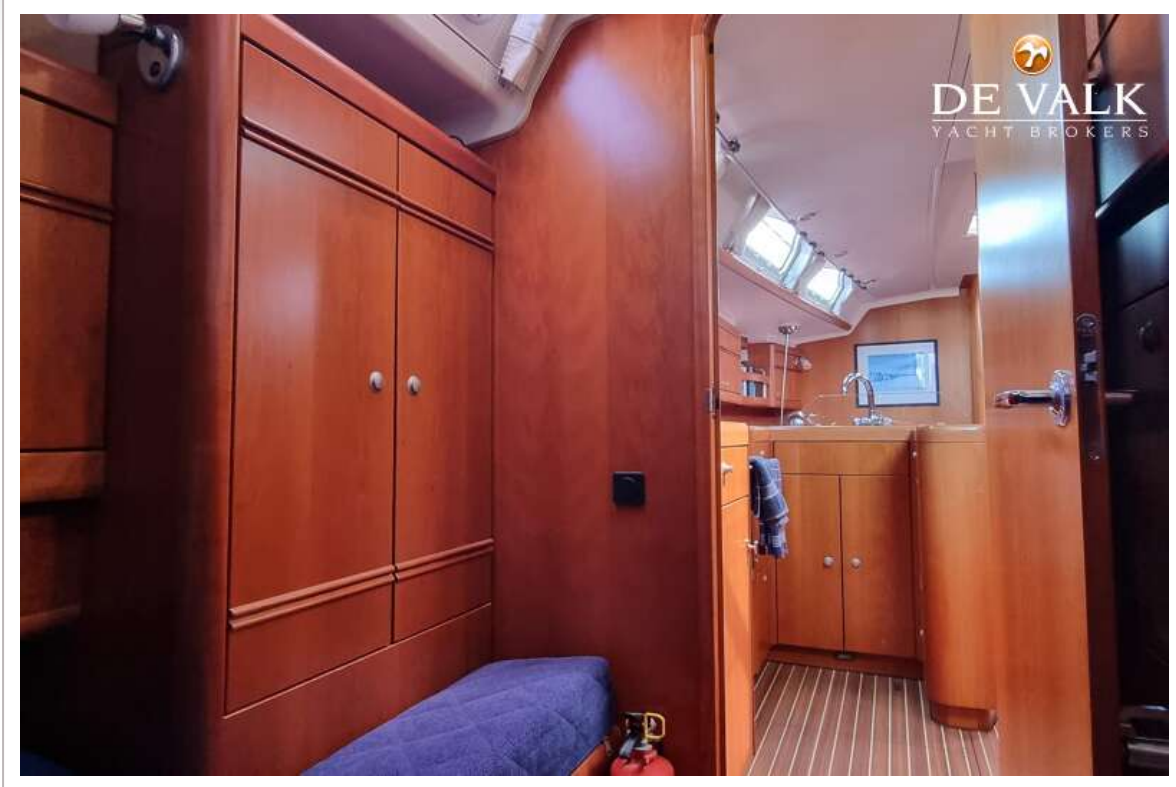


# DEHLER 47

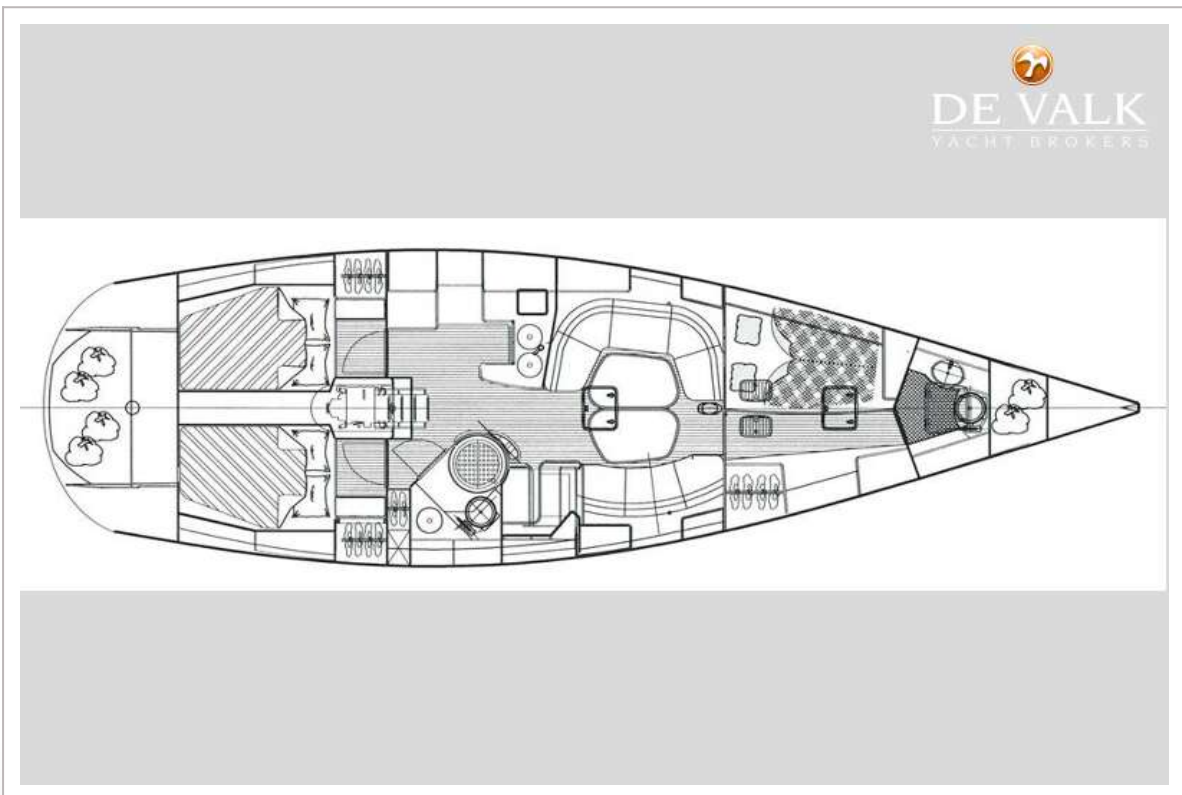


# DEHLER 47

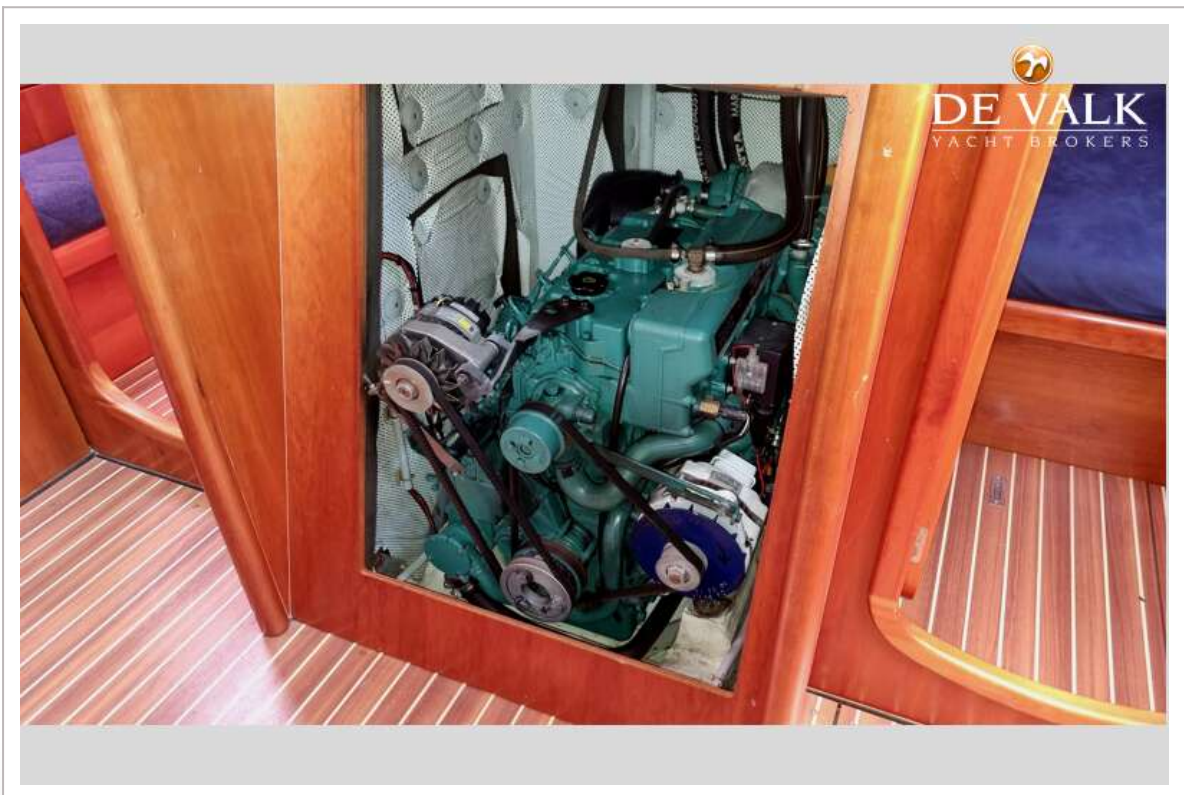
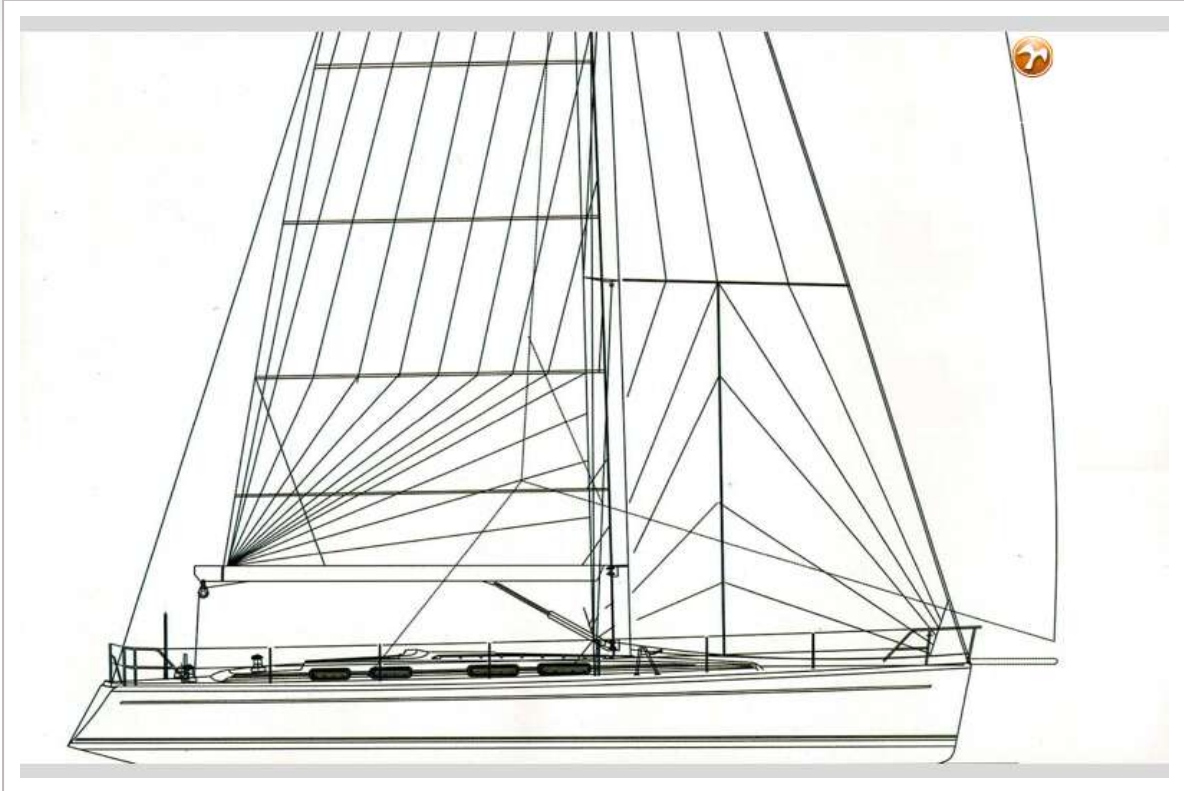




# DEHLER 47



# DEHLER 47



# DEHLER 47

