



DE VALK
YACHT BROKERS



JOSHUA 40



DE VALK
YACHT BROKERS

VAN DE MAKELAAR

Per Engdahl

SPECIFICATIES

Afmetingen	12.20 x 3.68 x 1.70 (m)	Bouwer	META Yachts
Bouwjaar	1983	Hutten	2
Materiaal	Staal	Slaapplaatsen	6
Motor(en)	1 x Vetus M4.55 diesel	Pk/Kw	52.00 (pk), 38.27 (kw)
Vraagprijs	verkocht (BTW)	Ligplaats	contact verkoopkantoor

CONTACT

Kantoor	De Valk Sweden	Telefoon	+46 72 358 50 74
Adres	385 98 Bergkvara SE	E-mail	sweden@devalk.nl

DISCLAIMER

Hoewel er uiterste zorg besteed is aan de correctheid, volledigheid en actualiteit van onze informatie kunnen hieraan geen rechten worden ontleend.



JOSHUA 40

ALGEMEEN

Model	JOSHUA 40
Type	zeiljacht
Lengte (m)	12,20
Lengte waterlijn (m)	10,50
Breedte (m)	3,68
Diepgang (m)	1,70
Doorvaarhoogte (m)	16,00
Bouwjaar	1983
Gebouwd door	META Yachts
Land	Frankrijk
Ontwerper	Jean Knocker
Waterverplaatsing (t)	16
Ballast (ton)	4 (lead)
Romp materiaal	staal
Romp kleur	White
Huiddikte romp (mm)	4-13
Kiel type	Long keel
Materiaal opbouw	Steel
Huiddikte opbouw (mm)	3
Dek materiaal	Steel
Afwerking dek	Treadmaster smooth (2020)
Antifouling (jaar)	October 2024
Dorades	Bronze
Raamlijsten	Goïot
Dekluik	Goïot
Isolatie	30mm
Brandstoftank (liter)	160 + 180
Brandstoftank 2 (liter)	220
Drinkwatertank (liter)	150 + 250
Vuilwatertank (liter)	50



JOSHUA 40

Stuurwiel	ja
Buiten stuurstand	ja
Helmstok	ja
Extra info verfsysteem	New antifouling october 2024
Extra info	Under water window 200mm diameter, acrylic glass 30mm thick

ACCOMMODATIE

Hutten	2
Slaapplaatsen	6
Interieur	Mahogany
Indeling	Center cockpit and aft cabin
Salon	U-shaped sofa, fine mahogany interior
Stahoogte salon (m)	1.90
Verwarming	Hcalory Diesel water heater 5kWh (2023)
Verwarming 2	Gastherm electric water heater 3 kW
Navigatie ruimte	ja
Kaartentafel	ja
Achterkajuit	ja
Keuken	ja
Spoelbak	2
Kooktoestel	Force 10 gas 2 burner
Oven	Force 10 gas with grill
Gasdetector	ja
Koelkast	Isotherm 3201 ASU
Hand en/of voetpomp	ja
Toilet	Jabsco Comfort (2024)
Kledingkast	ja

MOTOR(EN)

Aantal motoren	1
Merk	Vetus



JOSHUA 40

Type	M4.55
Pk	52
kW	38.27
Brandstof	diesel
Geïnstalleerd in jaar	2013
Motoruren	3200
Aandrijving	schroefas
Schroefas afdichting	ja
Type schroef	Fixed
Schroefbladen	3 blades
Handlenspomp	2 Whale Gusher 25
Elektrische lenspomp	Rule 3700
Bilge alarm	ja
Accu's	ja
Startaccu	ja
Lichtaccu	12V Sunbeam Smart Lithium Multi 648 Ah (2023)
Accu monitor	ja
Acculader/omvormer	Invertek Super Combi 70A/1500W (pure sinus)
Windgenerator	D400 Eclectic Energy
Walstroom	ja
Scheidingstrafo	Digital Marin 3.5kVA 115/230 in - 230 out

NAVIGATIE

Kompas	Handheld: Sestrel Radiant
Electrisch kompas	Simrad RC 42
Dieptemeter	Nasa Clipper
Marifoon	Nexus NX2500
Autopiloot	Simrad AC42 & Raymarine type 2
Windvaan besturing	Aries (needs service)
Radar	Furuno
GPS	GPS1: Garmin 152, GPS2 (for autopilot and VHF): Matsutec



JOSHUA 40

Navtex	Nexus NX2600
PC computer	Fit-PC2 with 19 inch screen for navigation
AIS transceiver	True Heading CTRX
Navigatieverlichting	Running lights DHR (2024) + steam light with led + led tricolor.

UITRUSTING

Zonnetent	ja
Zwemtrap	Integrated in hull on each side of the aft
Anker	CQR 27kg
Ankerketting	12mm. 60+30m
Anker 2	Delta 25kg and Danforth 20kg (both metallized 2021)
Ankerlier	Goïot manual
Bijboot	ja
Hekstoel	ja
Preekstoel	ja
Reddingsvlot	VIKING RescYou Pro
Reddingsvlot (pers)	6
Reddingsvlot laatst gekeurd	2019
Reddingsboei	ja
Veiligheidslijnen op dek	ja
Radar reflektor	ja
Stootkussens	ja
Landvasten	ja
Satelliet	Iridium 9555A
Klok - barometer	Pilot

TUIGAGE

Tuigage	Ketch
Standaard want	Stainless wire 6-10mm
Materiaal mast	Aluminum
Zalingen	ja



JOSHUA 40

Grootzeil	Doyle Offshore (2014)
Grootzeilhuik	Lazybag
Kotterstag	ja
Bezaan	Doyle Offshore (2014)
Bezaanzeilhuik	Lazybag
Bezaansstagzeil (aap)	Victor Tonnerre (original)
Fok	Victor Tonnerre (original)
Genua	Hamel Sails (2013) with uv-cover.
Genua rolreefsysteem	Furlex S300
Spinnaker	Victor Tonnerre (original)
Stormfok	ja
Giekneerhouder	ja
Primaire schootlieren	2 Hutton-Arco 52ST (2018)
Secondaire schootlieren	2 Hutton-Arco 52ST (2018)
Vallieren	Lewmar
Spinnakerboom	5,5m Nirvana masts
Extra info	2 Wichard Gyb'Easy boom brakes

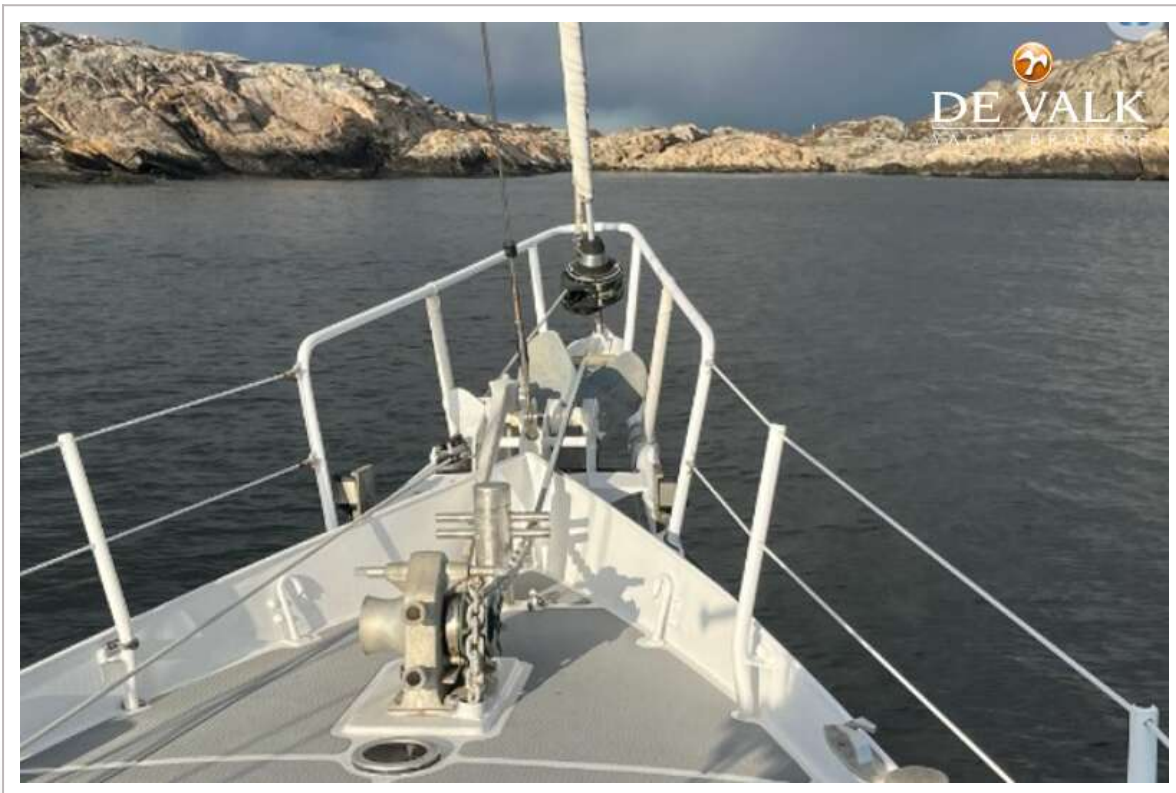




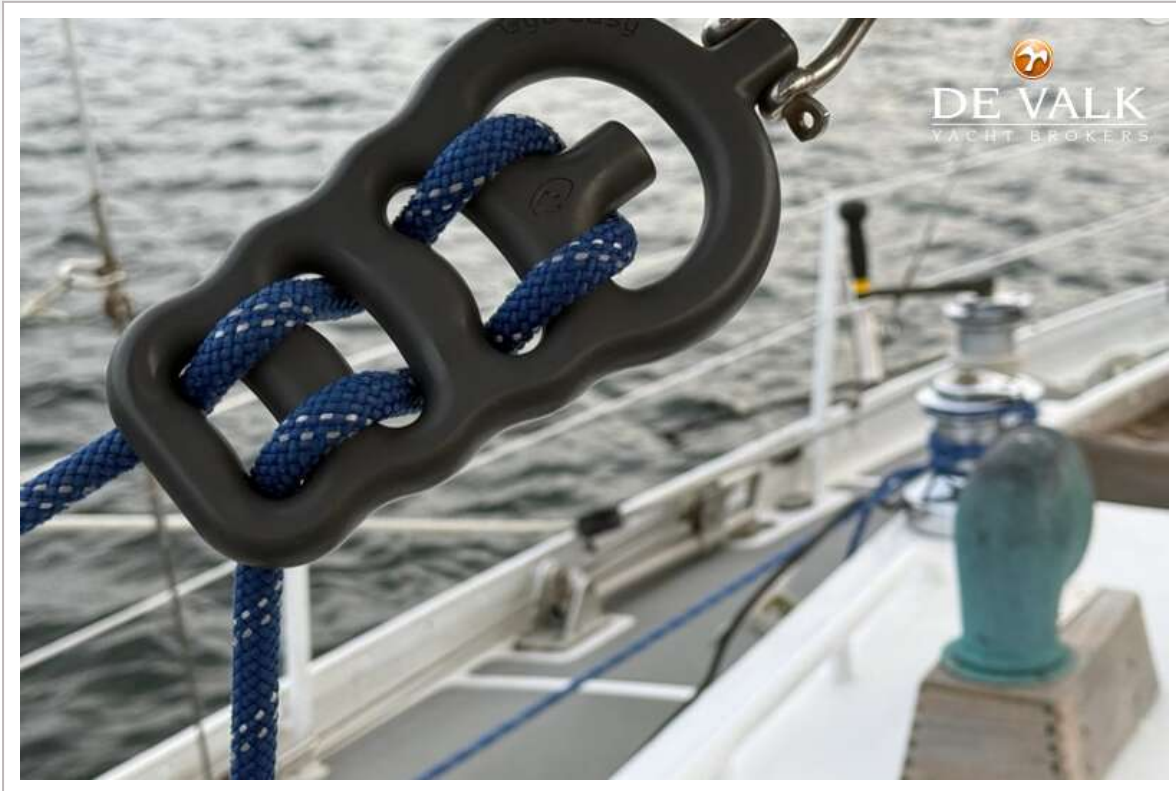


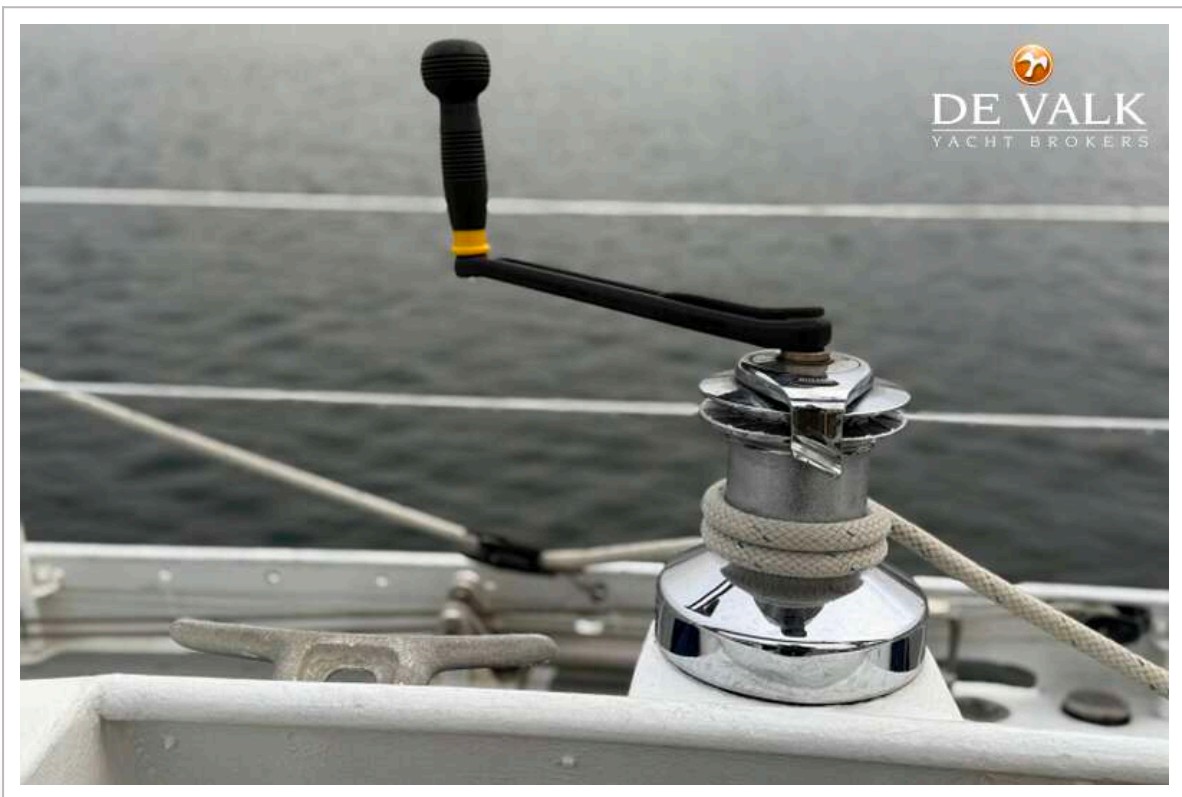


JOSHUA 40





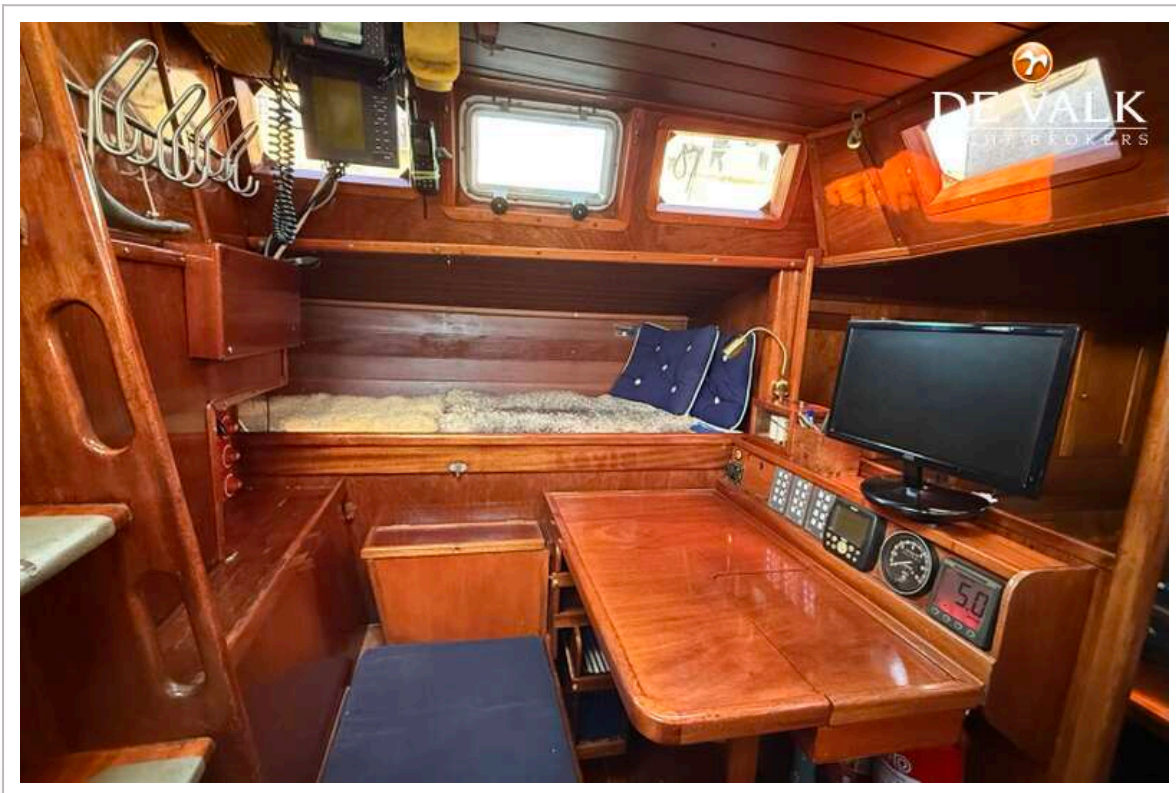








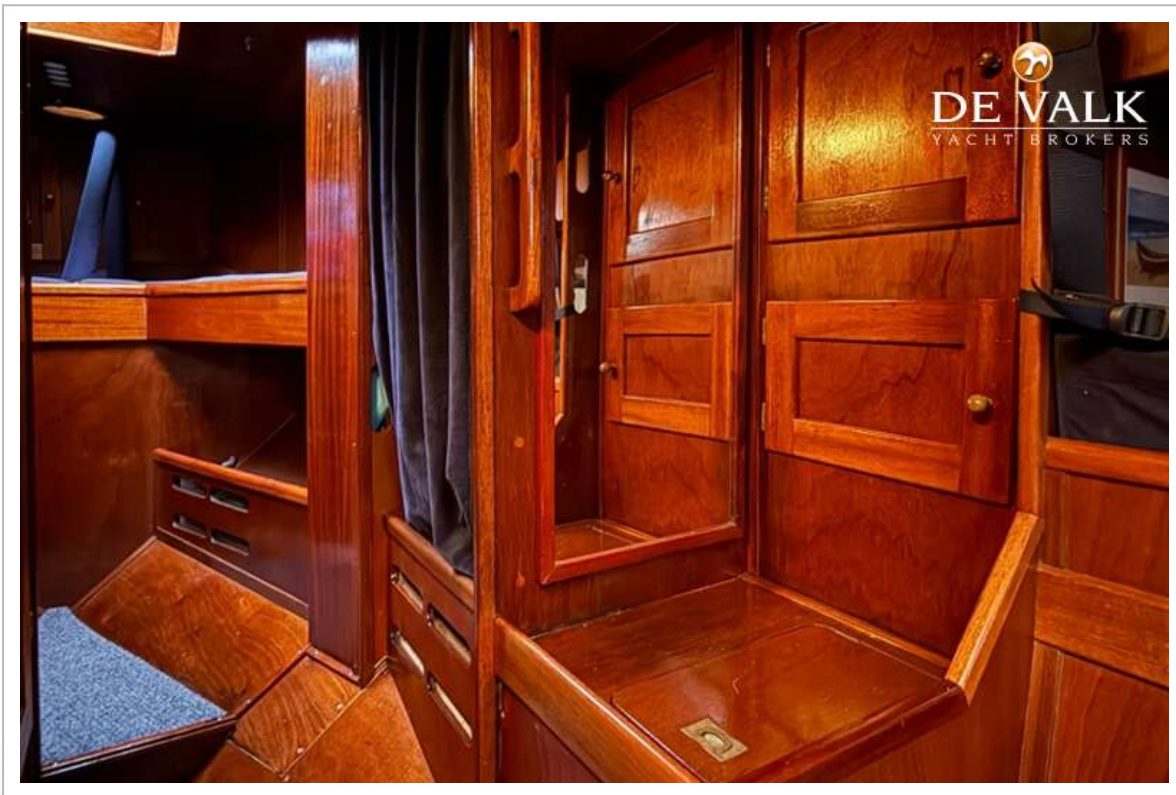
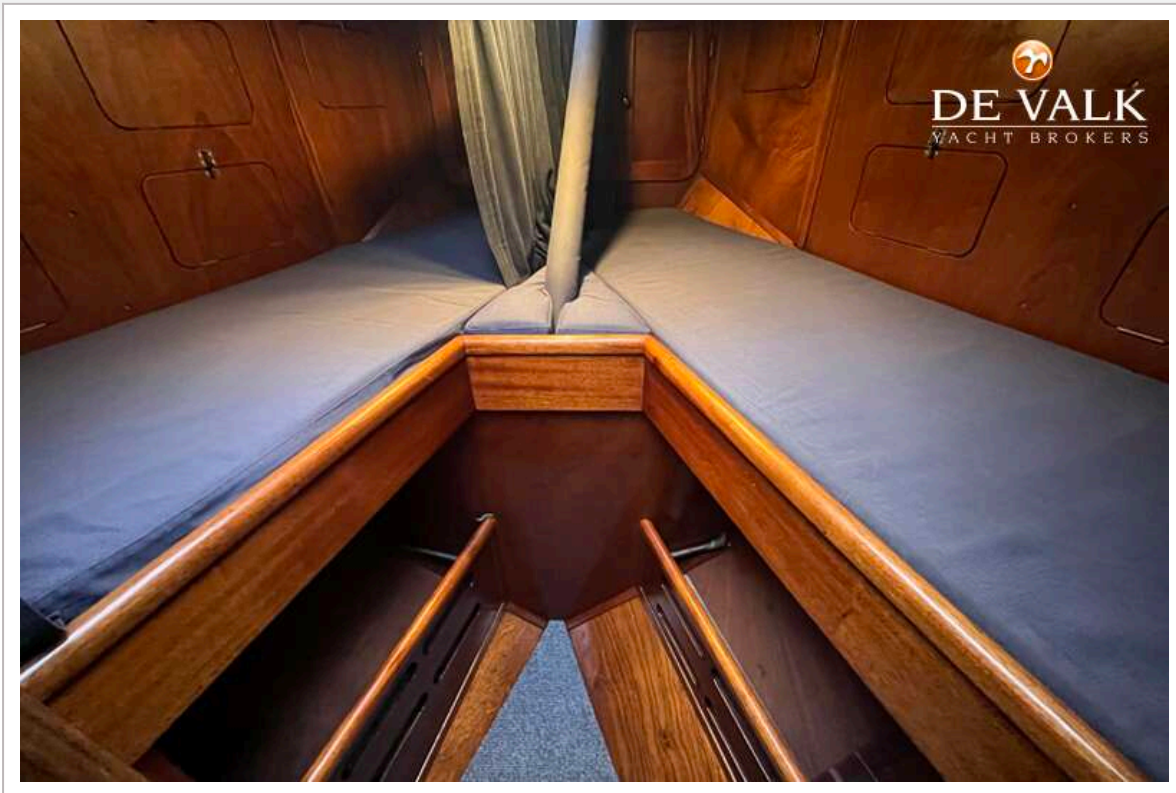
JOSHUA 40



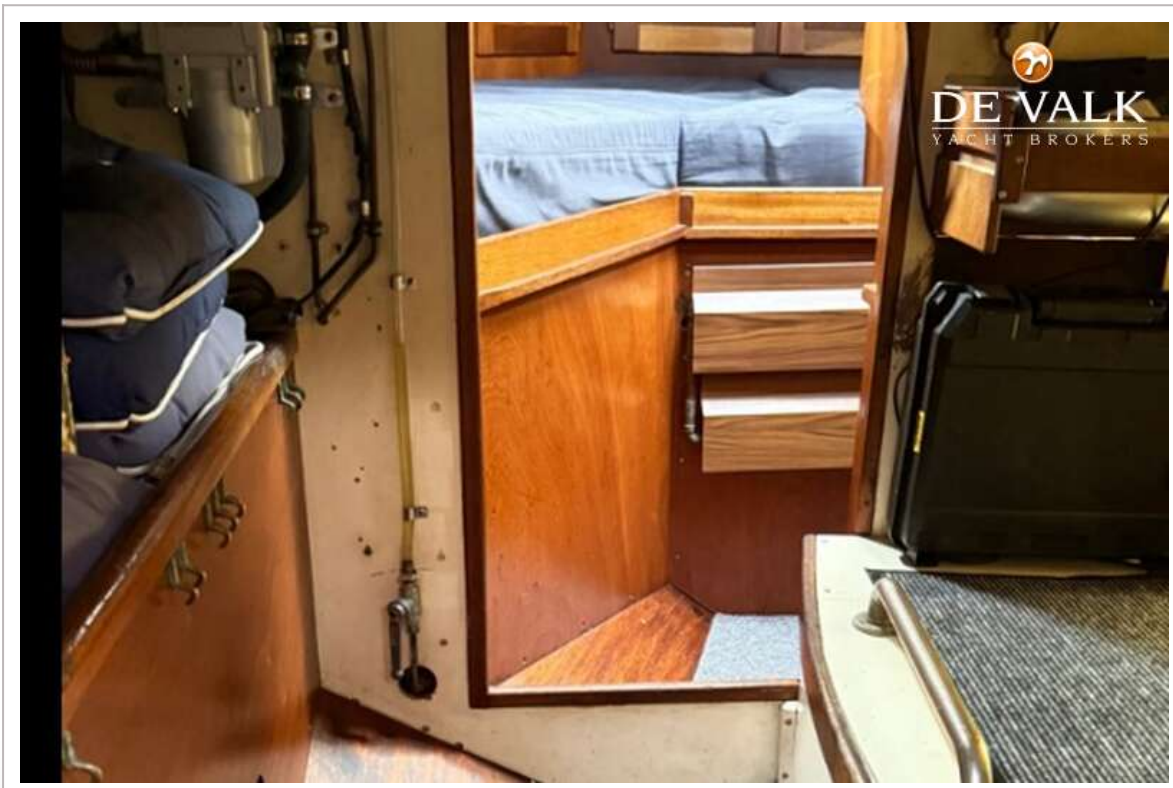
JOSHUA 40



JOSHUA 40

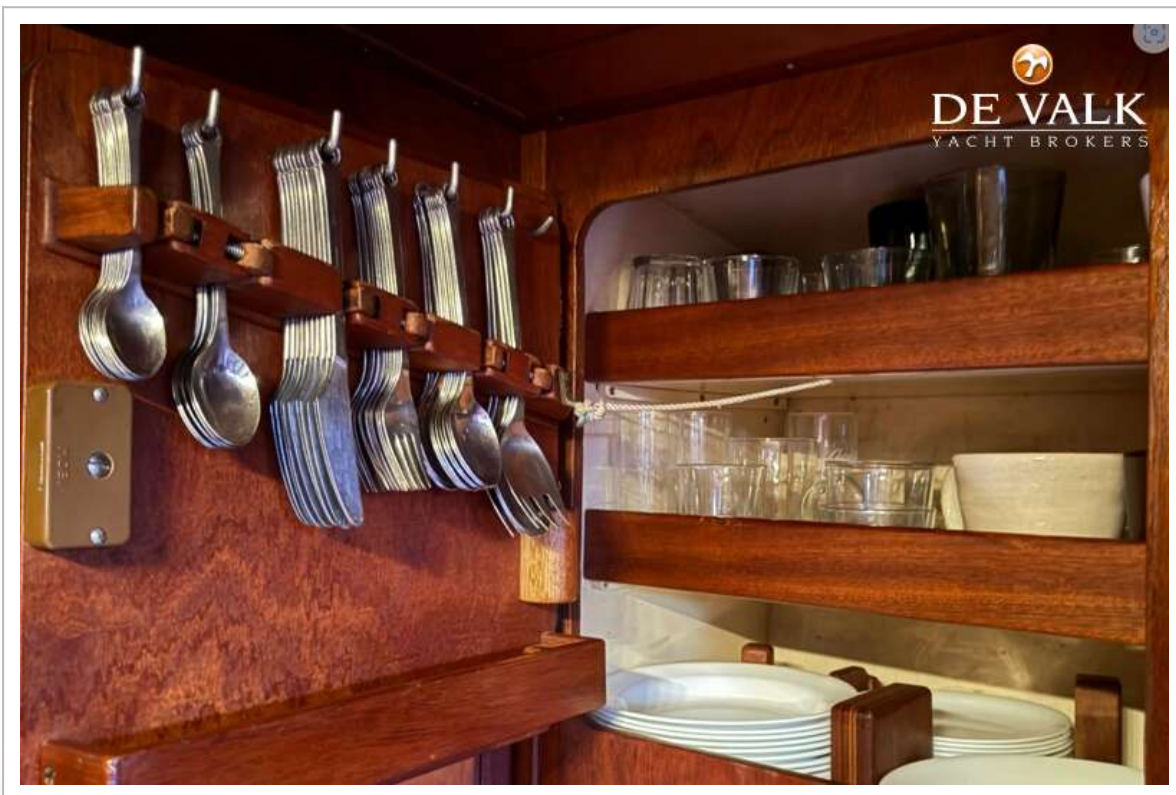


JOSHUA 40









JOSHUA 40

