



ALTENA BLUE WATER TRAWLER 58

# ALTENA BLUE WATER TRAWLER 58

## VAN DE MAKELAAR

Deze Altena Blue Water Trawler 'Ushuaïa' is door de jaren heen goed aangepakt door haar huidige eigenaren. zo is het teakdek compleet vervangen (2021), alle stoffering is vervangen (2021), is het gehele schip overgeschilderd, het onderwaterschip is gestraald en dit jaar is ze voorzien van een Hydronautica EMC/ RMC systeem en nieuwe matrassen in de eigenaars hut. De Altena Blue Watertrawler is een jacht met goede vaar eigenschappen voor binnen- & buitenwateren.

*Mark Hesselmans*

## SPECIFICATIES

<b>Afmetingen</b>	17.42 x 5.08 x 1.60 (m)	<b>Bouwer</b>	Altena Yachting B.V.
<b>Bouwjaar</b>	2002	<b>Hutten</b>	3
<b>Materiaal</b>	Staal	<b>Slaapplaatsen</b>	6
<b>Motor(en)</b>	2 x John Deere 6068TFM50 diesel	<b>Pk/Kw</b>	2 x 175.00 (pk), 128.80 (kw)
<b>Vraagprijs</b>	Onder Bieding (BTW )	<b>Ligplaats</b>	bij verkoopkantoor

## CONTACT

<b>Kantoor</b>	De Valk Loosdrecht B.V.	<b>Telefoon</b>	+31 (0)35 582 90 30
<b>Adres</b>	't Breukeleveense Meentje 6 1231LM Loosdrecht / Wijdemeren NL	<b>E-mail</b>	loosdrecht@devalk.nl

## DISCLAIMER

Hoewel er uiterste zorg besteed is aan de correctheid, volledigheid en actualiteit van onze informatie kunnen hieraan geen rechten worden ontleend.



# ALTENA BLUE WATER TRAWLER 58

## ALGEMEEN

Model	ALTENA BLUE WATER TRAWLER 58
Type	motorjacht
Lengte (m)	17,42
Lengte waterlijn (m)	15,72
Breedte (m)	5,08
Diepgang (m)	1,60
Doorvaarhoogte (m)	8,50
Doorvaarhoogte min (m)	4,90
Stahoogte (m)	2,00
Bouwjaar	2002
Gebouwd door	Altena Yachting B.V.
Land	Nederland
Ontwerper	O. Brinksma
Waterverplaatsing (t)	50
CE norm	A
Romp materiaal	staal
Romp kleur	blauw
Huiddikte romp (mm)	6
Rompvorm	multiknikspant
Materiaal opbouw	staal
Huiddikte opbouw (mm)	4
Huiddikte dek (mm)	4
Stootlijst	roestvast staal
Dek materiaal	staal
Afwerking dek	teak
Afwerking opbouw	teak
Raamlijsten	aluminium
Raammateriaal	normaal glas
Dekluik	Aluminium
Patrijspoorten	aluminium



# ALTENA BLUE WATER TRAWLER 58

Isolatie	Minerale wol
Flybridge	ja
Radarbeugel	neerklapbaar
Mast neerklapbaar	hydraulisch
Brandstoftank (liter)	staal 2x 1650
Brandstoftank 2 (liter)	staal 2x 460
Inhoudsmeter (brandstoftank)	ja
Brandstof dagtank (liter)	staal 1080
Inhoudsmeter (dagtank)	ja
Drinkwatertank (liter)	roestvast staal 1x 750 1x 650
Inhoudsmeter (drinkwatertank)	ja
Vuilwatertank (liter)	roestvast staal 1x 890 1x 180
Inhoudsmeter (vuilwatertank)	ja
Vuilwatertank afvoer	dekafzuigpunt + pomp
Stuurwiel	hydraulisch

## ACCOMMODATIE

Hutten	3
Slaapplaatsen	6
Interieur	teak
Vloer	teak
Stahoogte salon (m)	2,00
Verwarming	centrale verwarming Kabola B17 Tap
Dinette	ja
Aanrechtblad	corian
Spoelbak	roestvast staal
Combi magnetron/oven	Panasonic
Koelkast	Dometic
Vriezer	Dometic
Warmwatersysteem	via CV
Waterdruksysteem	elektrisch



# ALTENA BLUE WATER TRAWLER 58

Vaatwasser	Siemens
Eigenaarshut	ja
Kledingkast	hangend/lades/legplanken
Badkamer	en suite
Toilet	en suite
Toilet Systeem	elektrisch
Wasbak	in de badkamer
Douche	apart
Extra info	TV
Gastenhut 1	tweepersoonsbed
Kledingkast	hangend
Gastenhut 2	v-bed
Kleerkast	hangend en legplanken
Badkamer	gedeeld
Toilet	gedeeld
Toilet systeem	elektrisch
Wasbak	bij het toilet
Douche	apart

## MOTOR(EN)

Aantal motoren	2
Merk	John Deere
Type	6068TFM50
Pk	175
kW	128.80
Brandstof	diesel
Motoruren	1225
Koelsysteem motor	indirecte warmtewisselaar
Aandrijving	schroefas
Motorbediening	elektrisch & bowden kabels
Keerkoppeling	hydraulisch



# ALTENA BLUE WATER TRAWLER 58

<b>Boegschroef</b>	hydraulisch Vetus
<b>Hekschroef</b>	hydraulisch Vetus
<b>Uitlaatsysteem</b>	watergekoeld
<b>Type schroef</b>	vast
<b>Materiaal schroefas</b>	roestvast staal 60 mm
<b>Smearing schroefas</b>	water
<b>Elektrische lenspomp</b>	ja
<b>Bilge alarm</b>	ja
<b>Elektrische installatie</b>	24V/ 230V
<b>Generator</b>	natte uitlaat MPW Marine Generator
<b>Startaccu</b>	ja
<b>Lichtaccu</b>	6x 230 Ah
<b>Generatoraccu</b>	ja
<b>Acculader/omvormer</b>	Mastervolt Mass 24/100
<b>Walstroom</b>	met kabel
<b>Stabilisatoren</b>	vin
<b>Extra info</b>	Hydronautica EMC/ RMC 2024

## NAVIGATIE

<b>Kompas</b>	ja
<b>Multi control display</b>	Raymarine
<b>Dieptemeter</b>	ja
<b>Log</b>	ja
<b>Marifoon</b>	ja
<b>Handmarifoon</b>	ja
<b>Autopiloot</b>	RadioHolland
<b>Roerstand aanwijzer</b>	ja
<b>Radar</b>	ja
<b>GPS</b>	ja
<b>Plotter</b>	Raymarine
<b>Wifi antenne</b>	ja



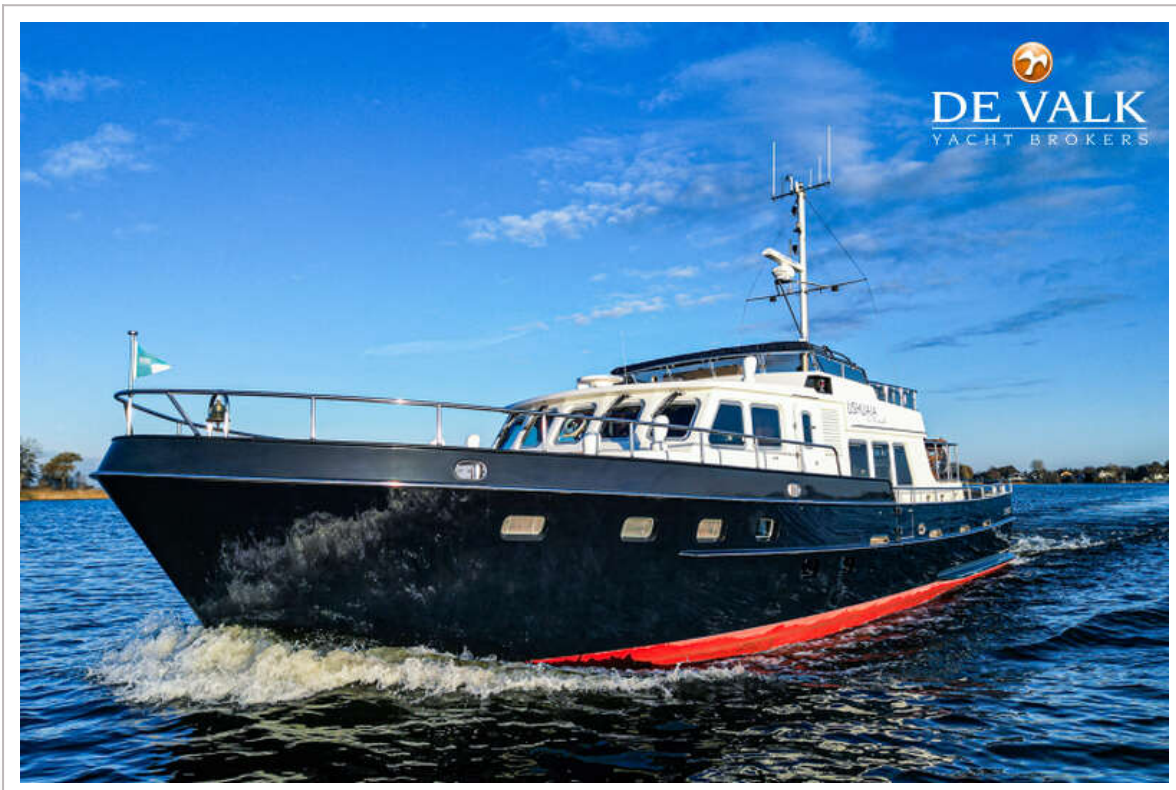
Elektronische kaart(en)	ja
Camera	ja
Navigatieverlichting	ja
Zoeklicht	ja

## UITRUSTING

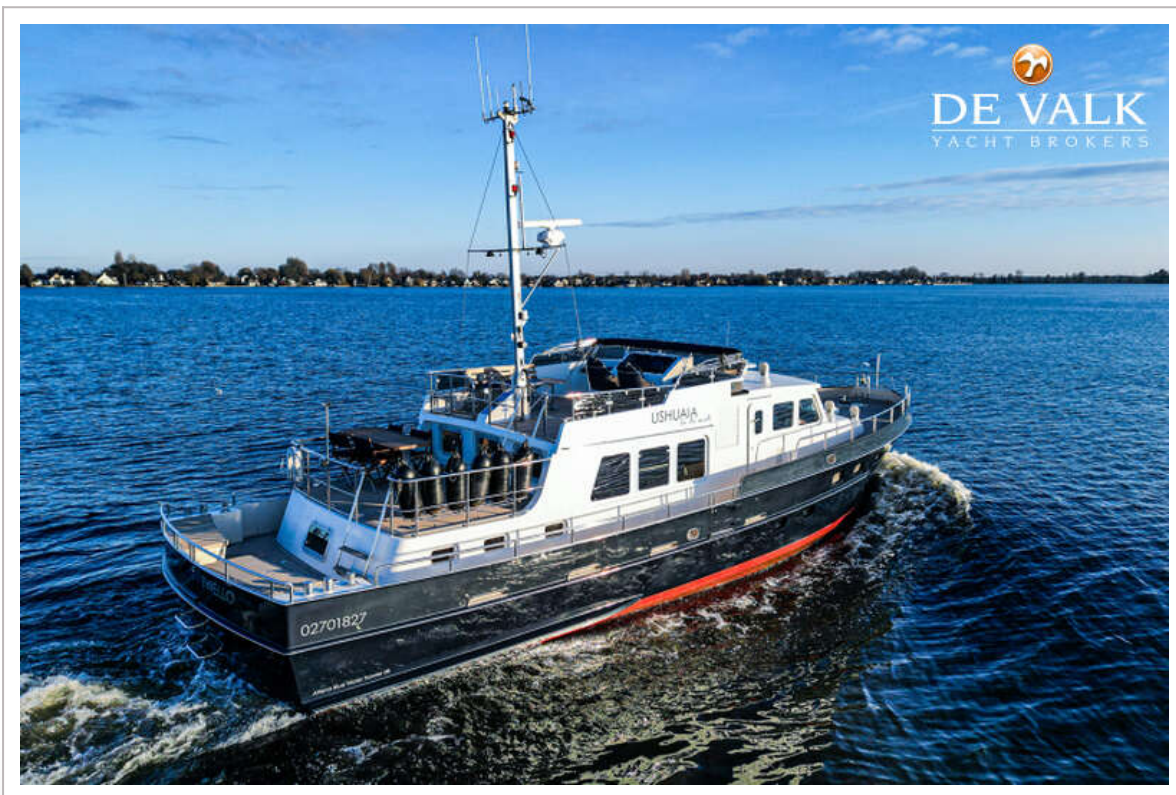
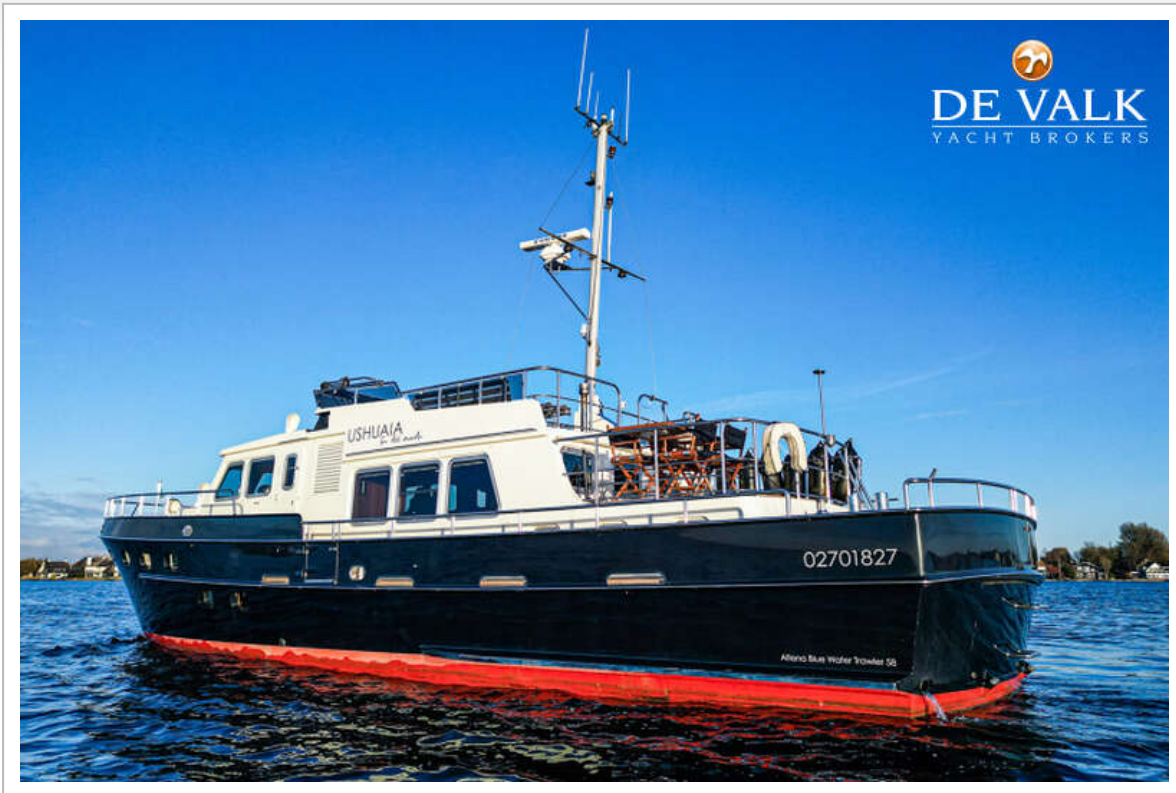
Bimini	ja
Kuiptafel	ja
Kuipstoelen	ja
Zwemplatform	ja
Dekdouche	ja
Anker	ja
Ankerketting	ja
Ankerlier	hydraulisch
Kaapstander	Hydraulic
Dekwasinstallatie	ja
Zeereling	roestvast staal
Handgreep (opbouw)	roestvast staal
Ruitenwisser	ja
Hoorn	ja
Stootkussens	ja
Landvasten	ja
TV	ja
Radio	ja
Brandblusser	ja
Automatisch brandblussysteem	ja



# ALTENA BLUE WATER TRAWLER 58



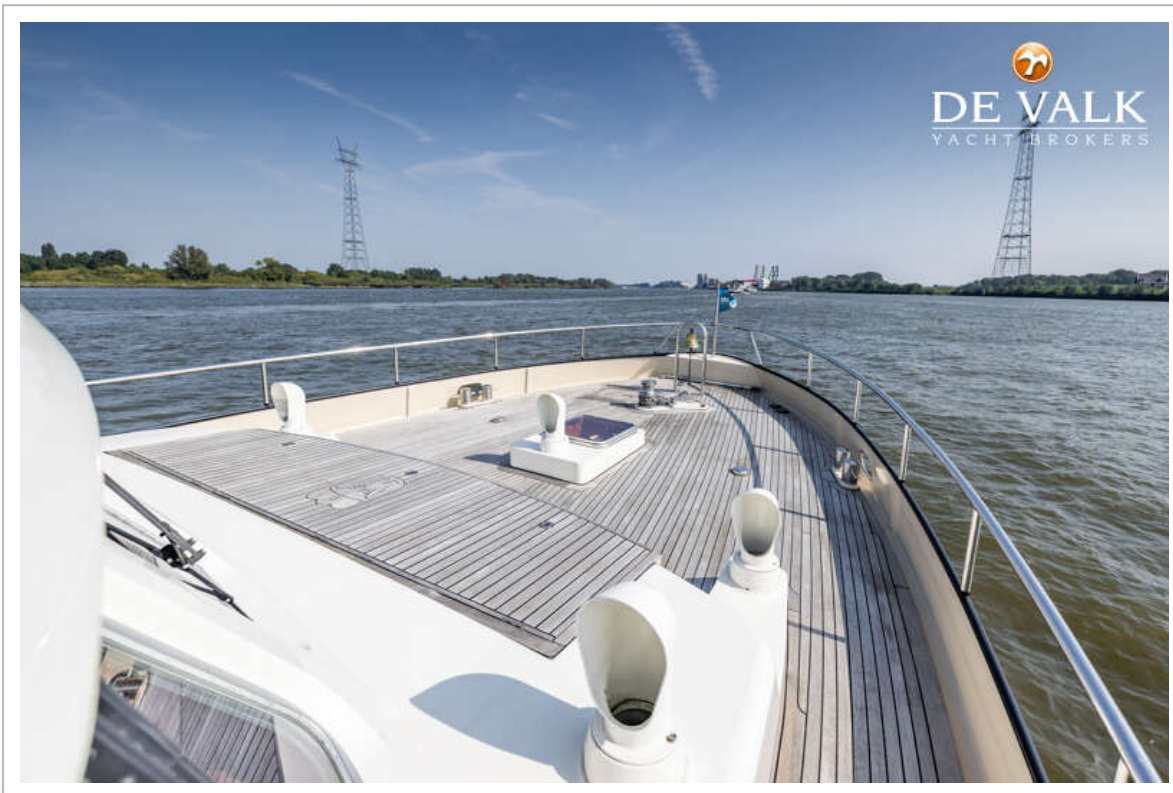
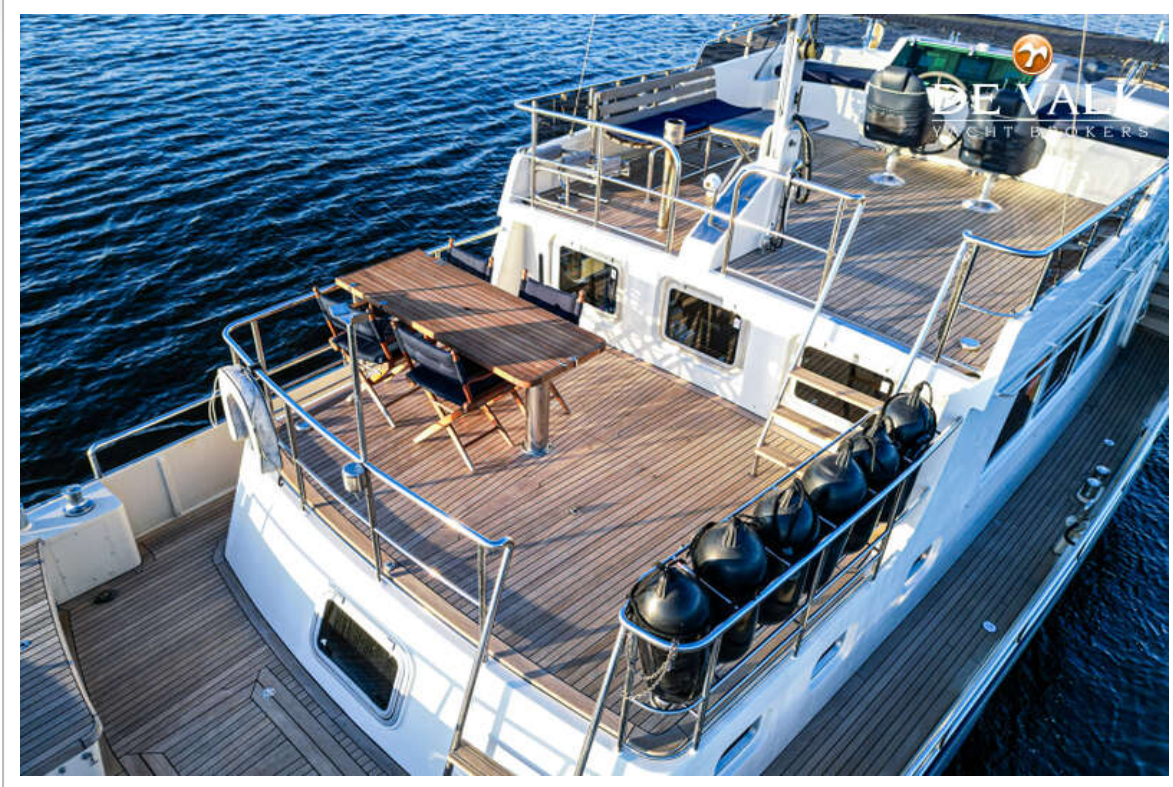
# ALTENA BLUE WATER TRAWLER 58



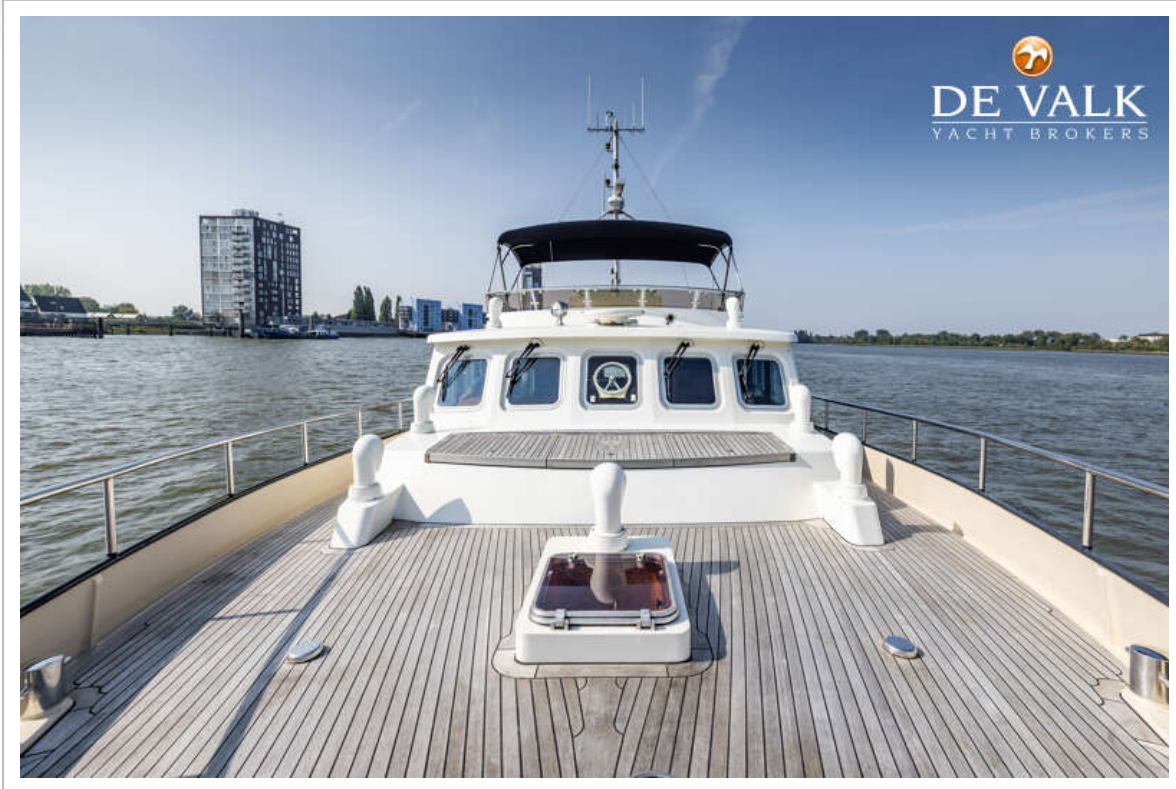
# ALTENA BLUE WATER TRAWLER 58



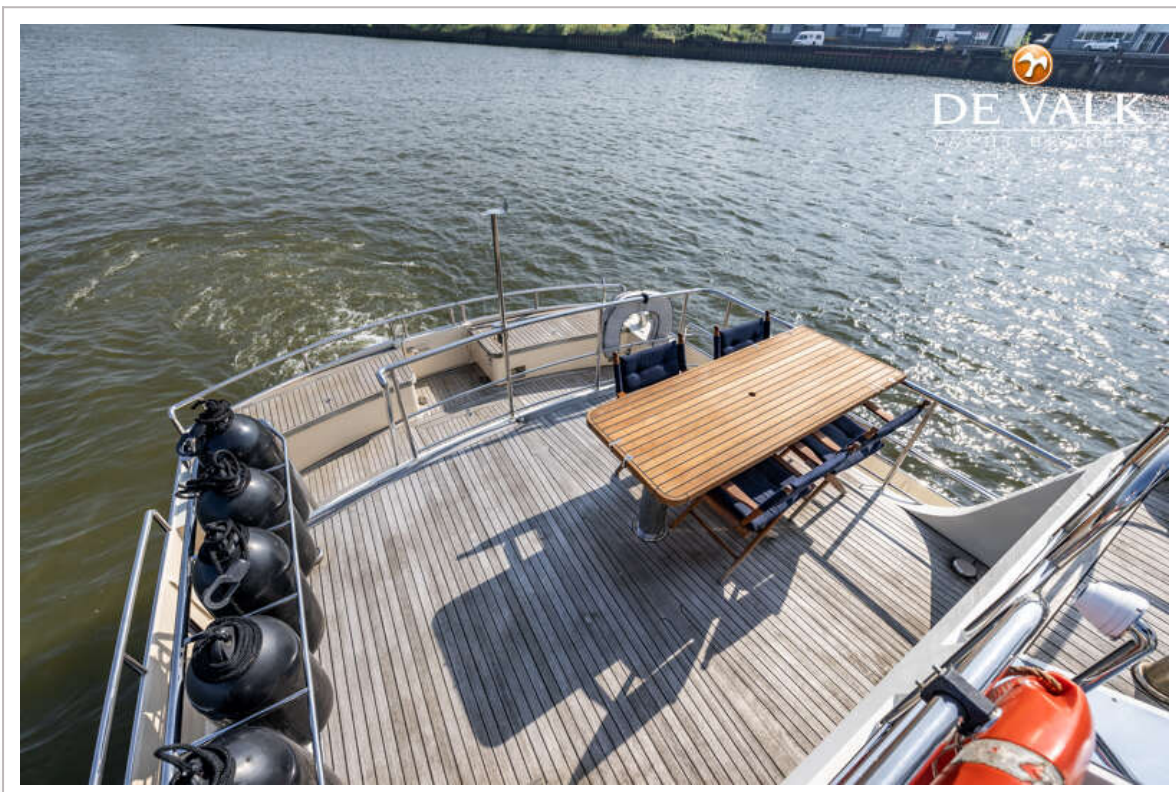
# ALTENA BLUE WATER TRAWLER 58



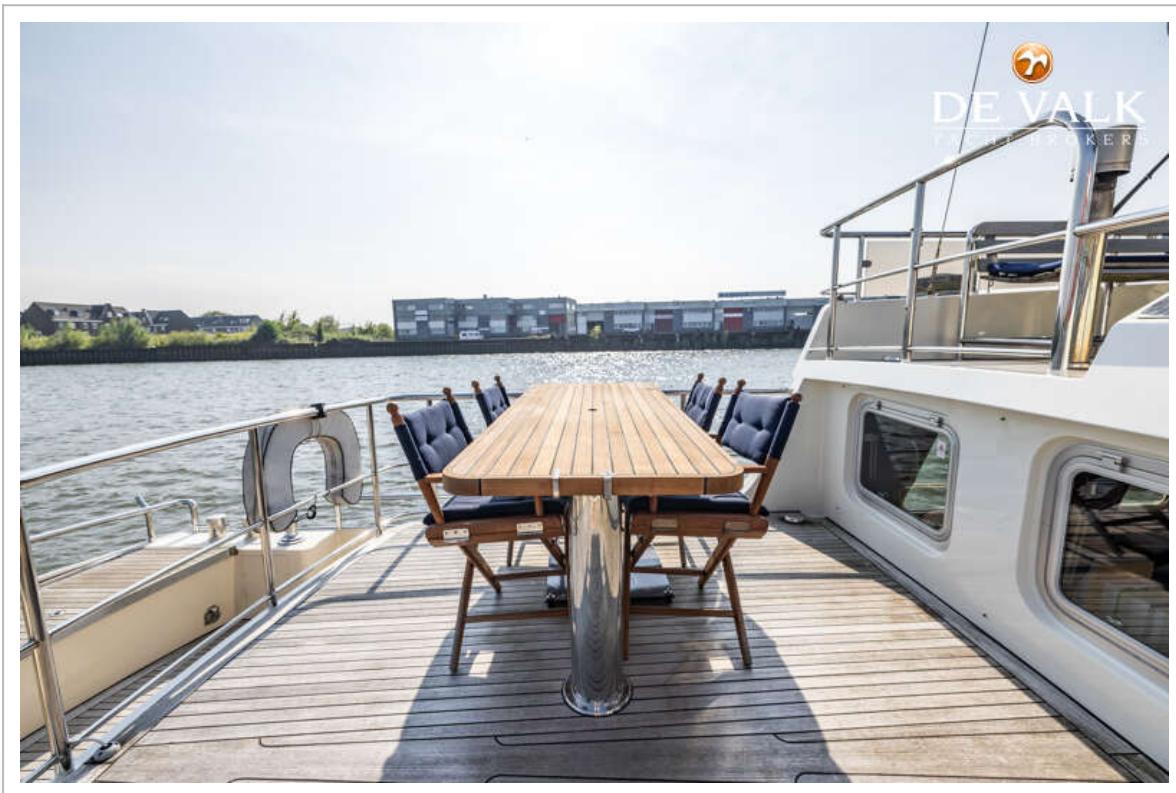
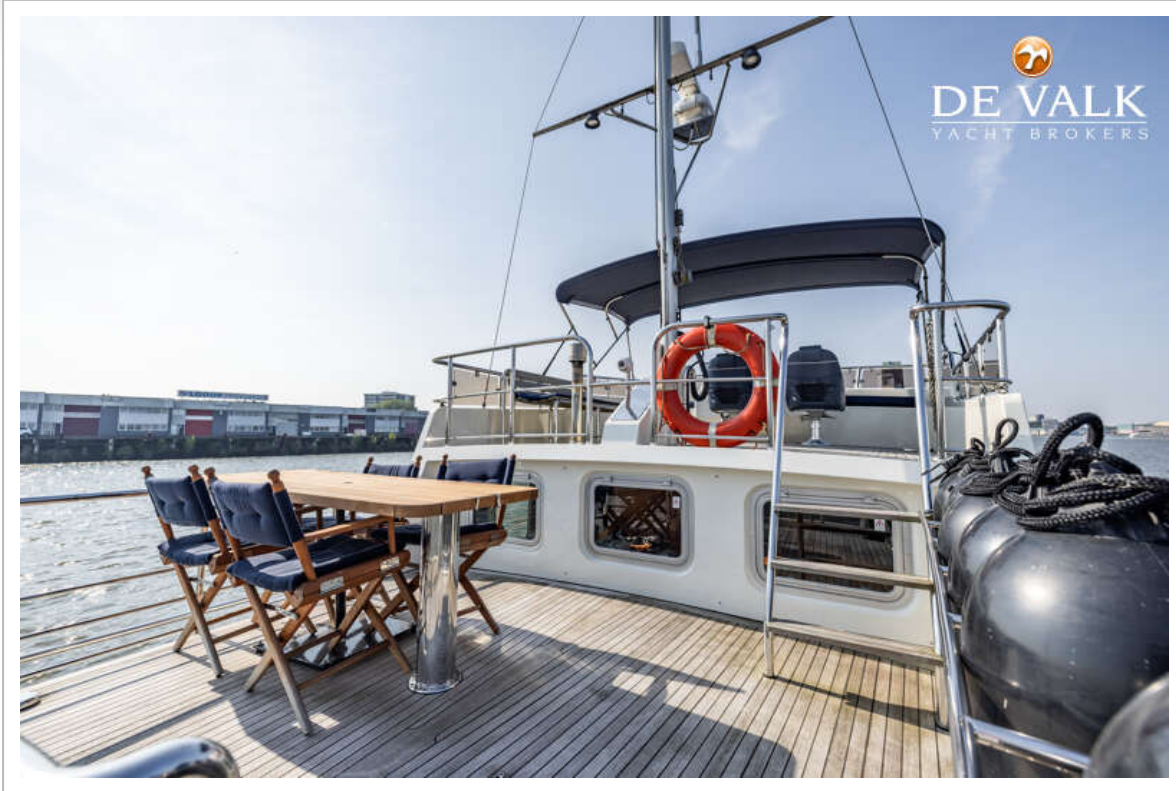
# ALTENA BLUE WATER TRAWLER 58



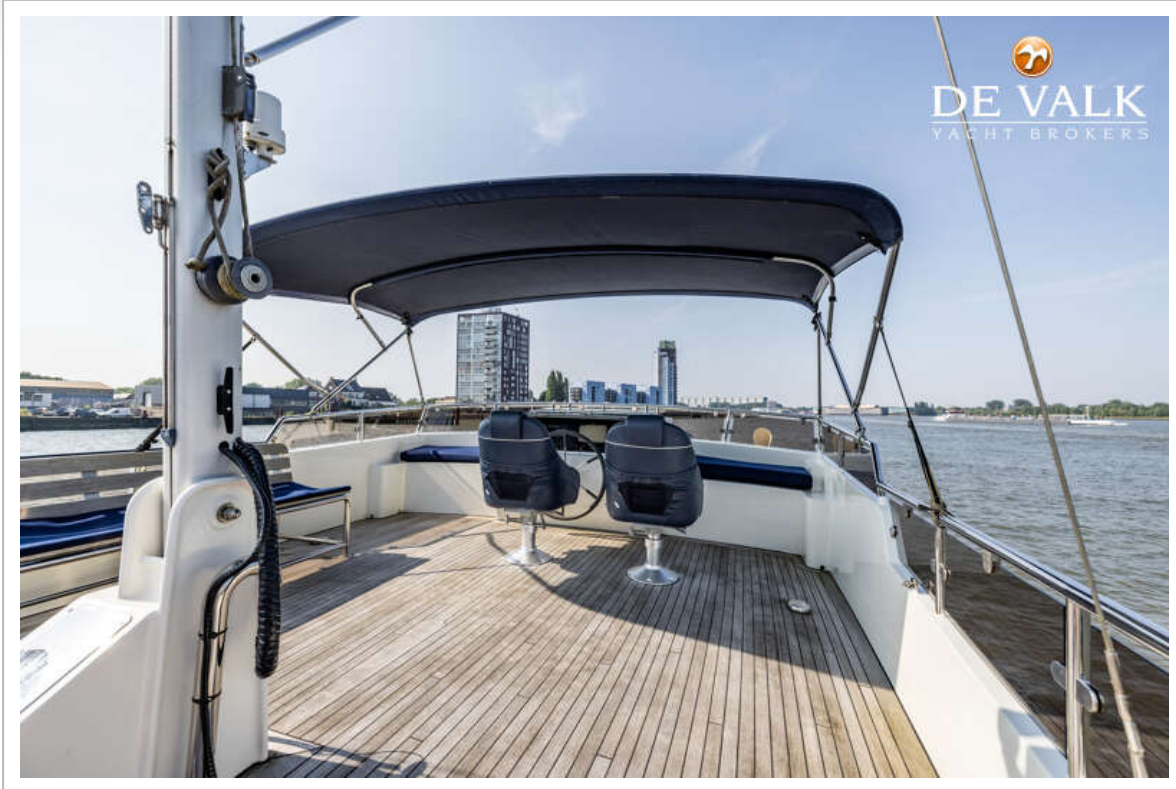
# ALTENA BLUE WATER TRAWLER 58



# ALTENA BLUE WATER TRAWLER 58



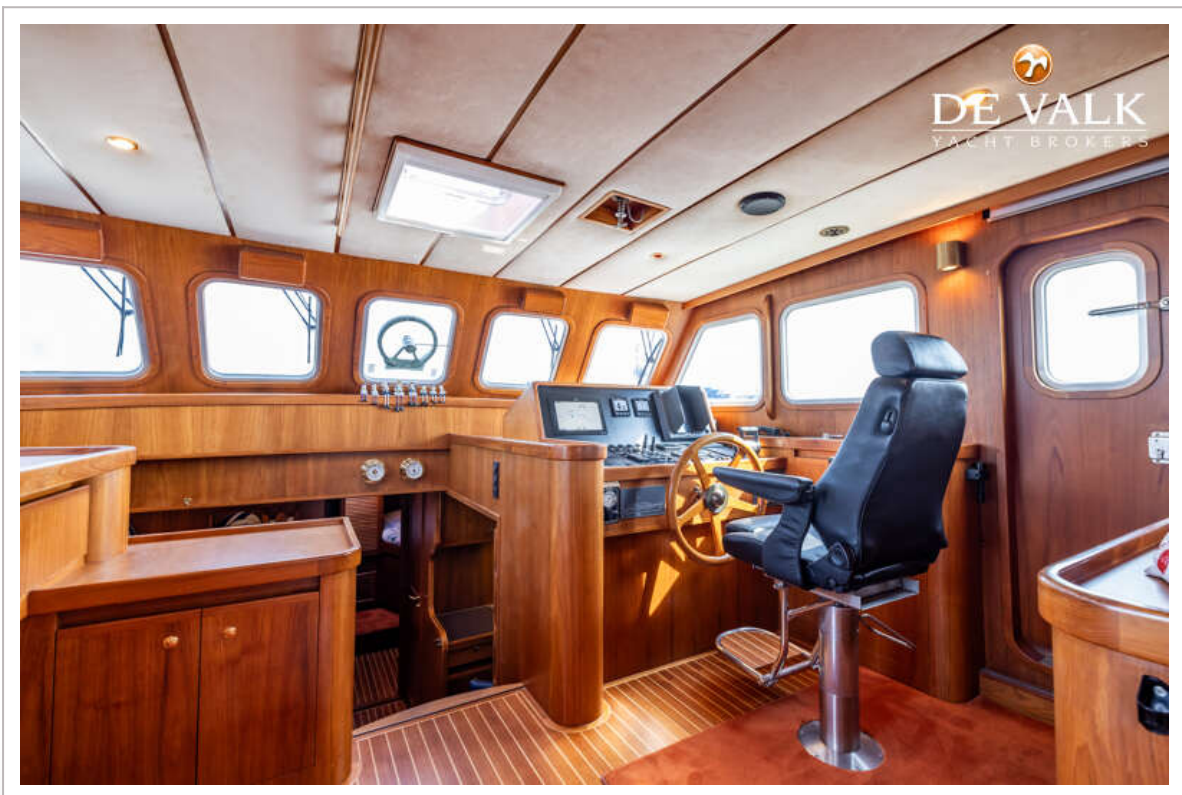
# ALTENA BLUE WATER TRAWLER 58



# ALTENA BLUE WATER TRAWLER 58



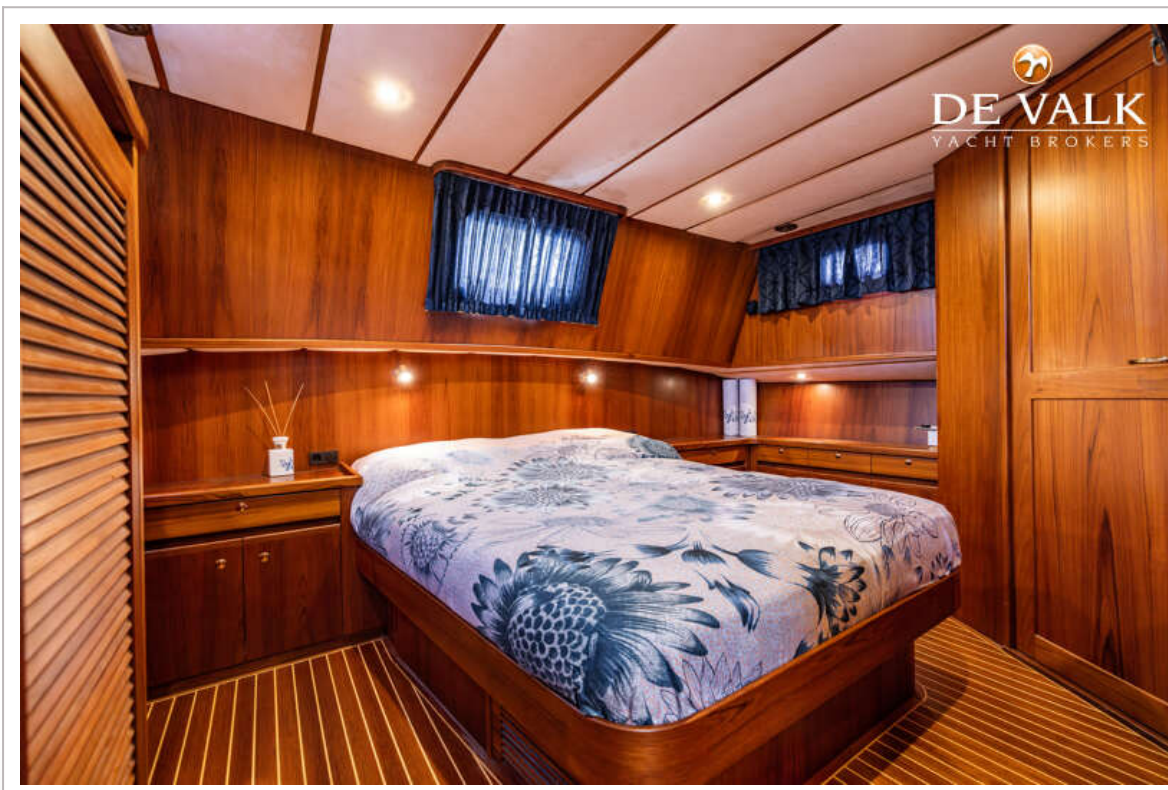
# ALTENA BLUE WATER TRAWLER 58



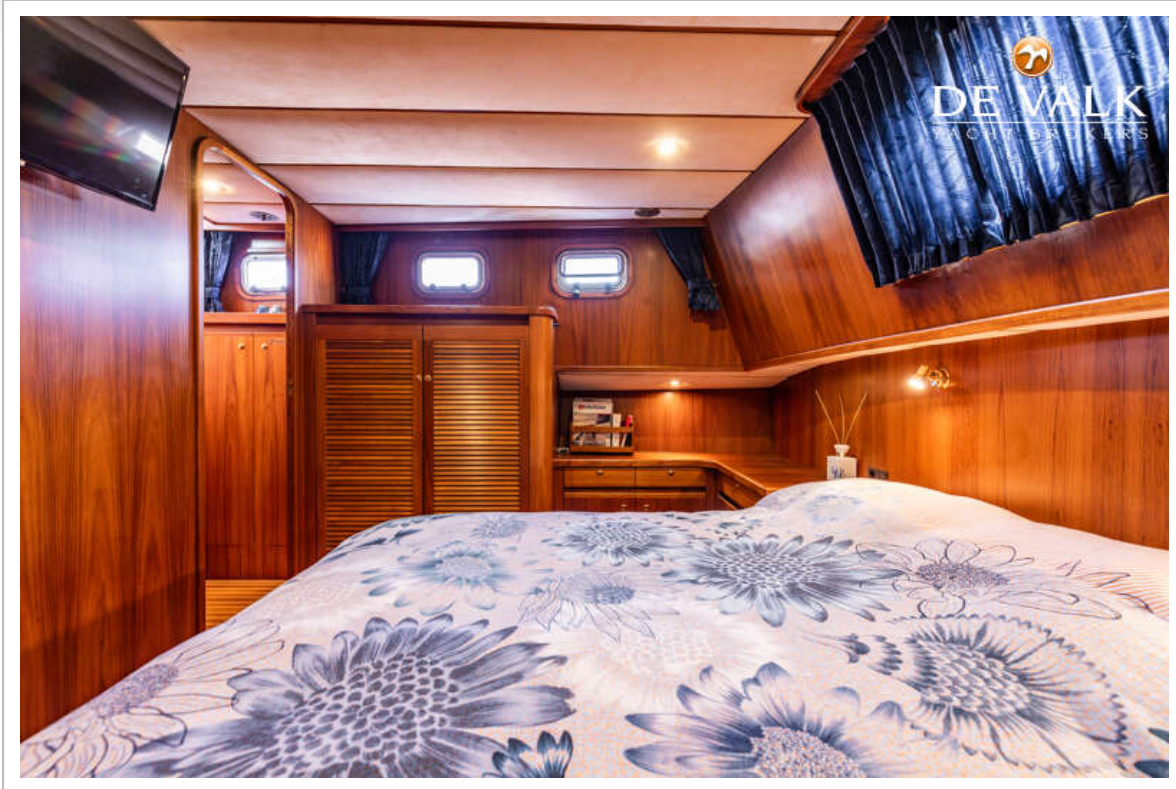
# ALTENA BLUE WATER TRAWLER 58



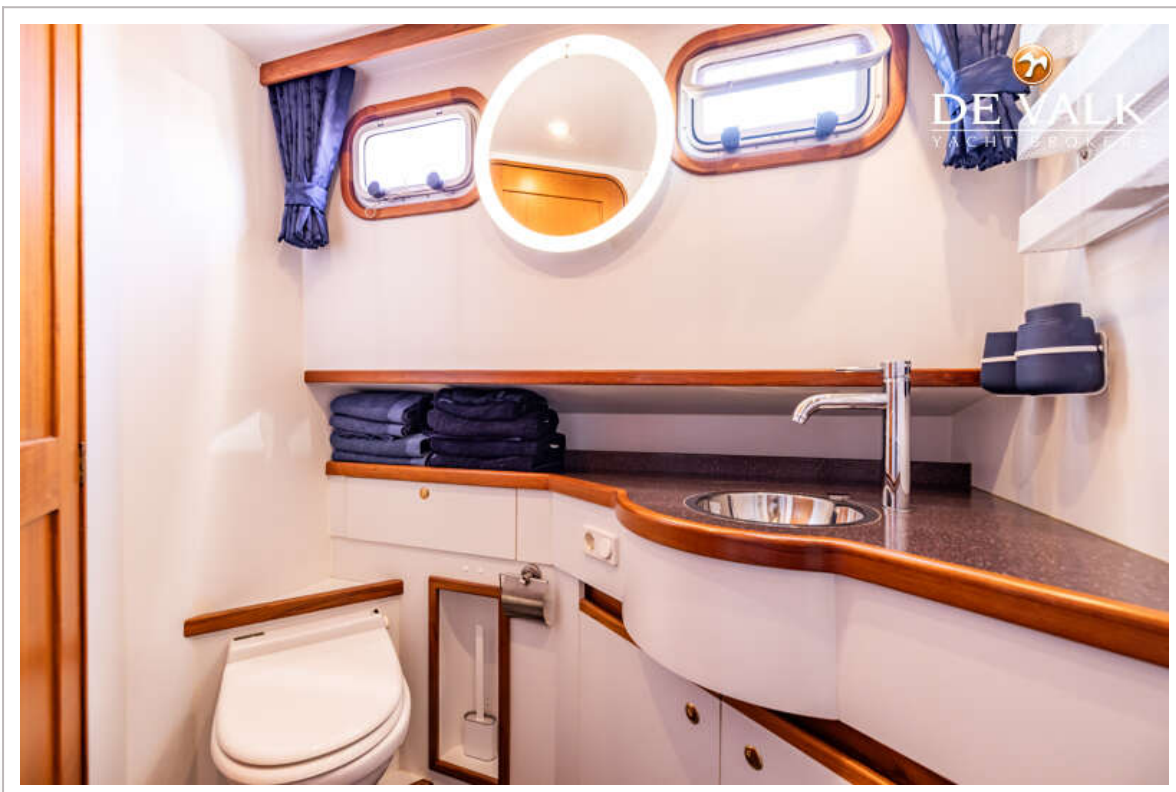
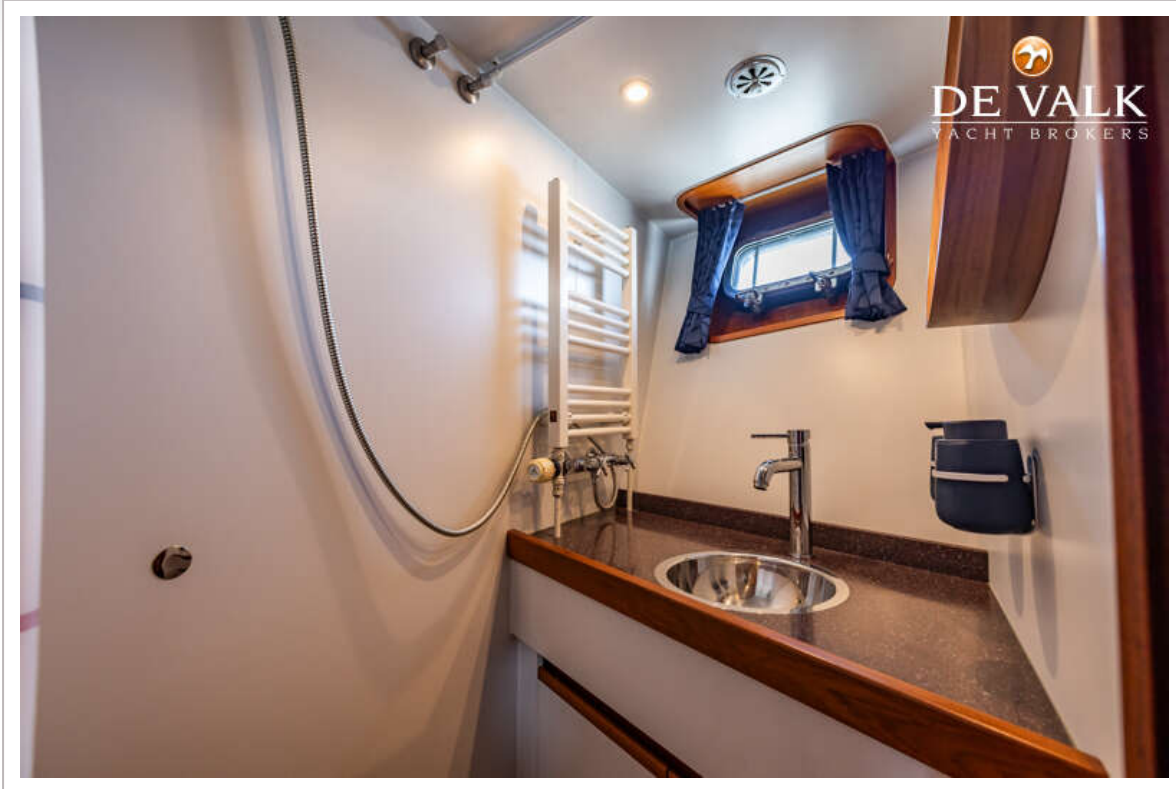
# ALTENA BLUE WATER TRAWLER 58



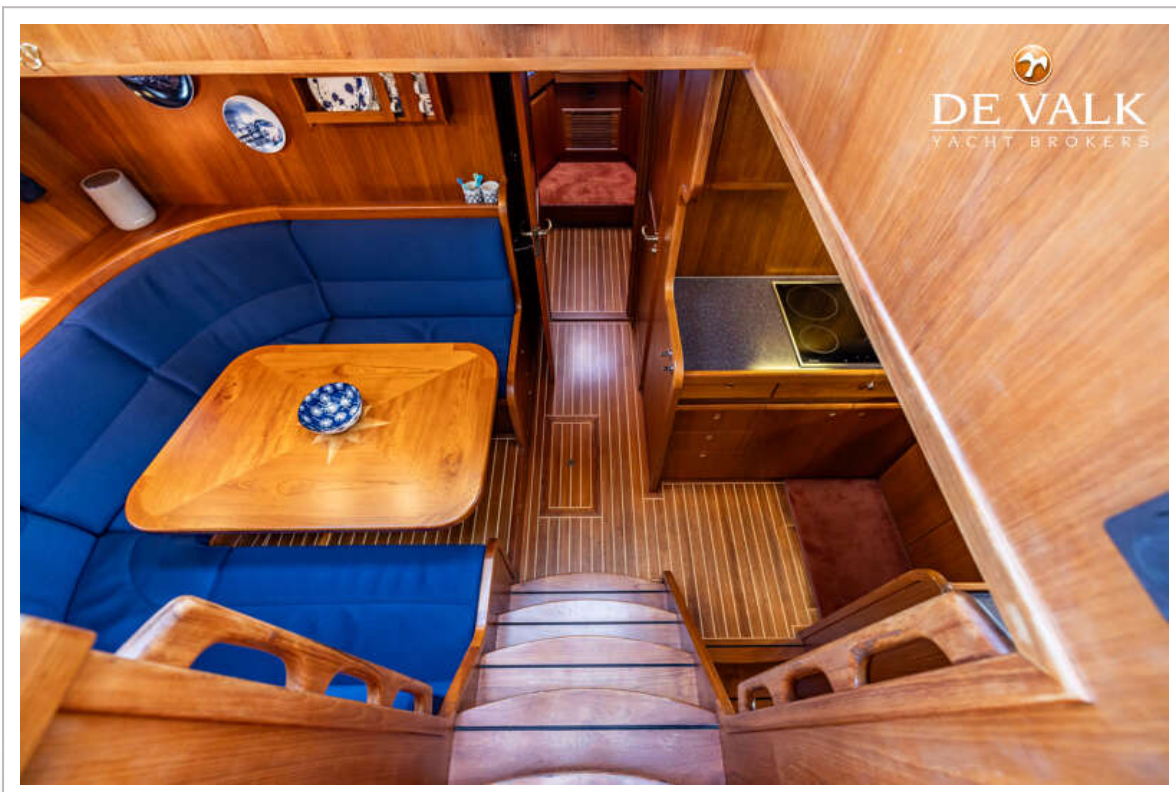
# ALTENA BLUE WATER TRAWLER 58



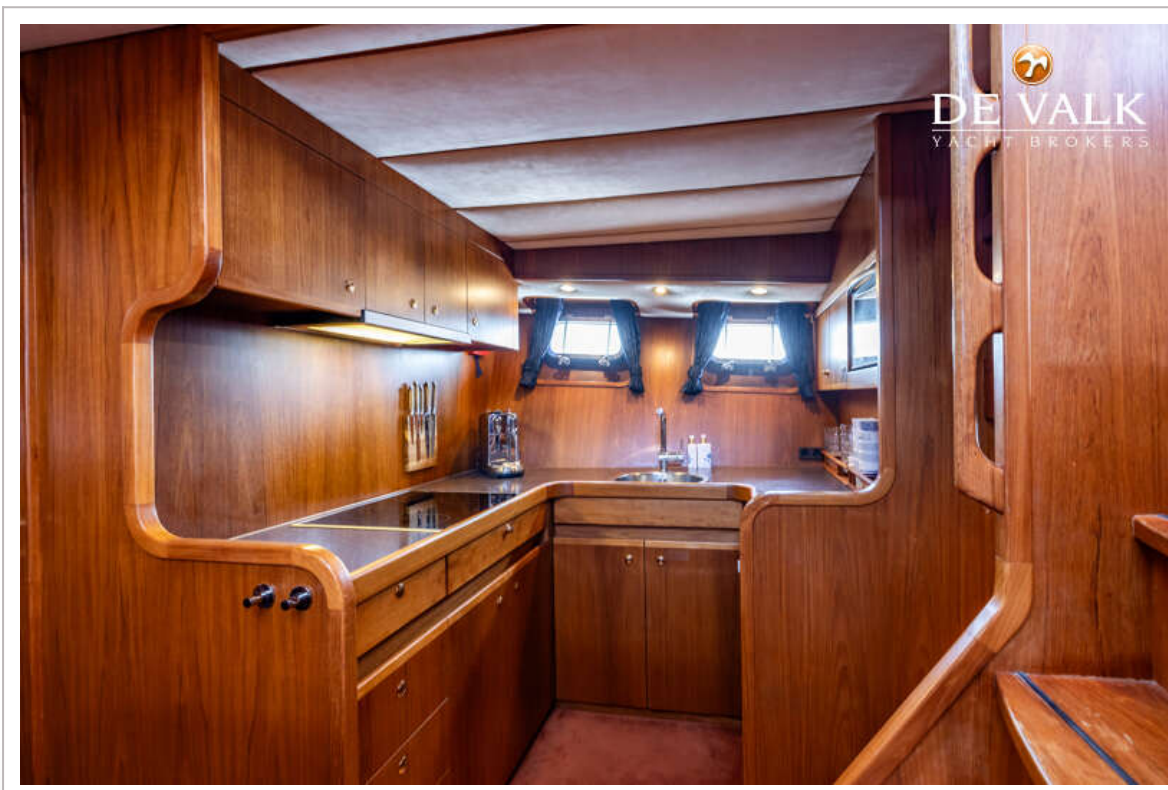
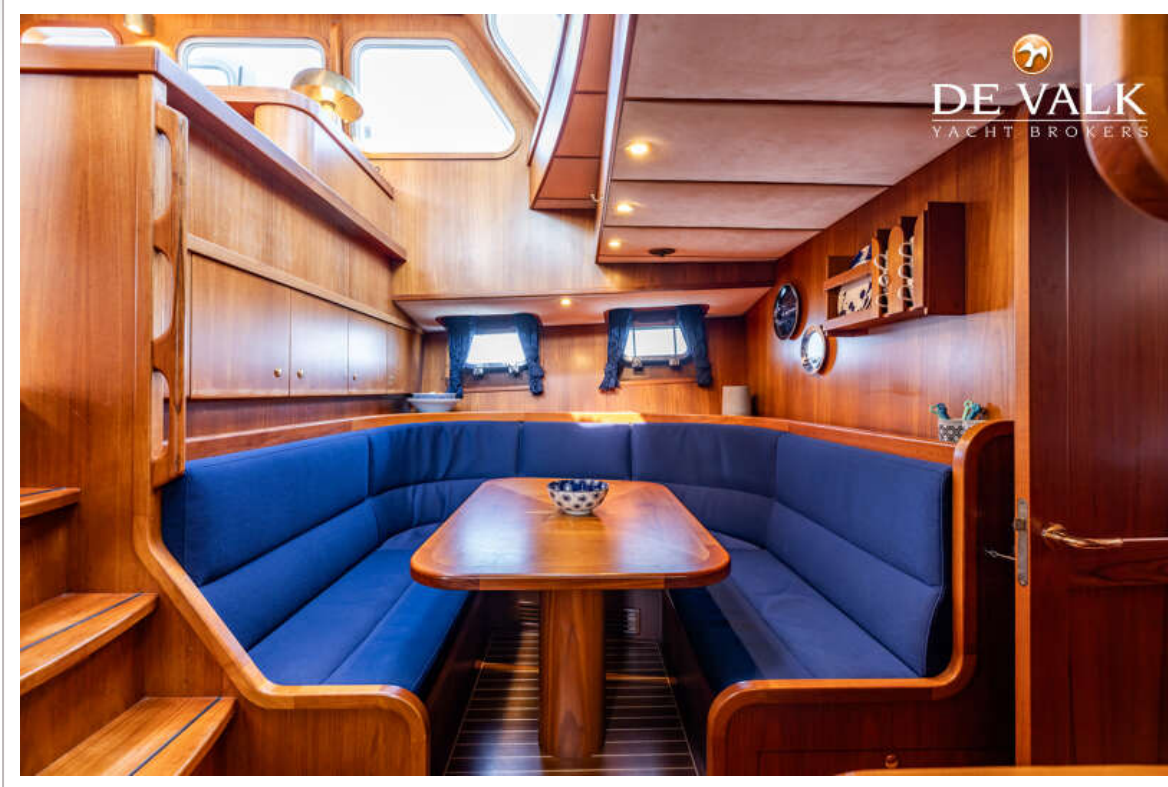
# ALTENA BLUE WATER TRAWLER 58



# ALTENA BLUE WATER TRAWLER 58



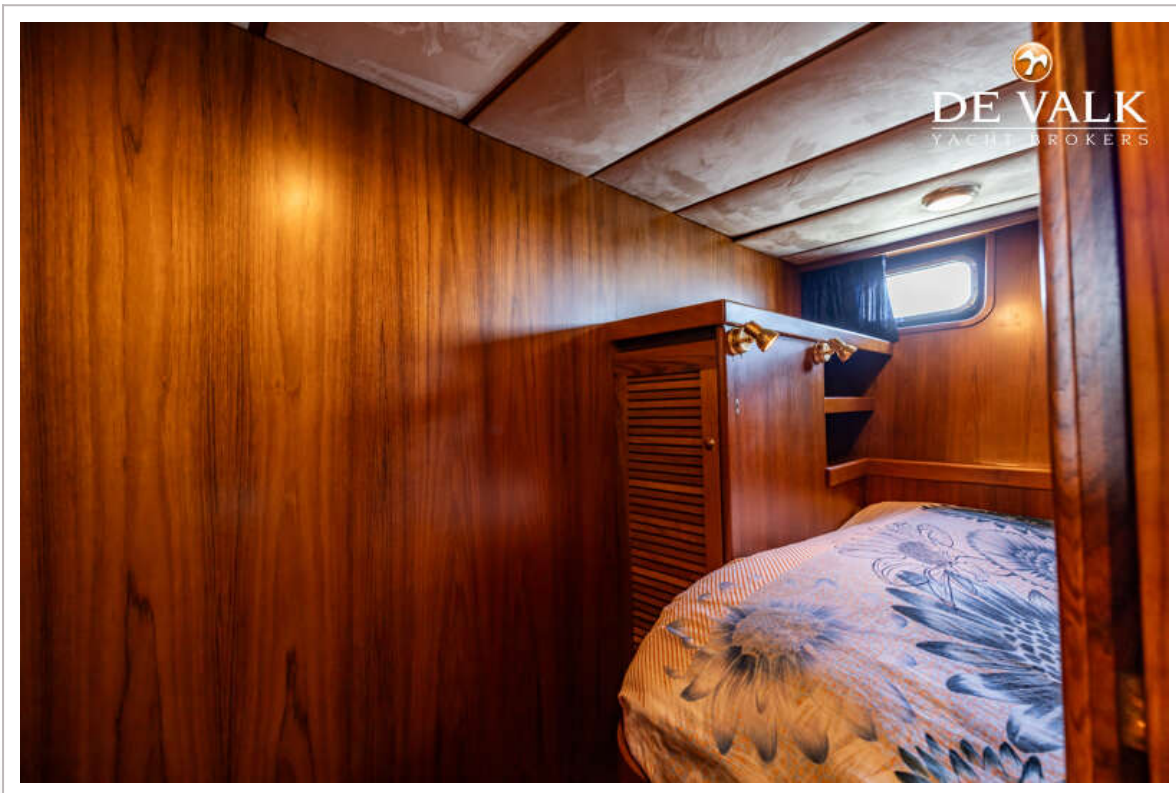
# ALTENA BLUE WATER TRAWLER 58



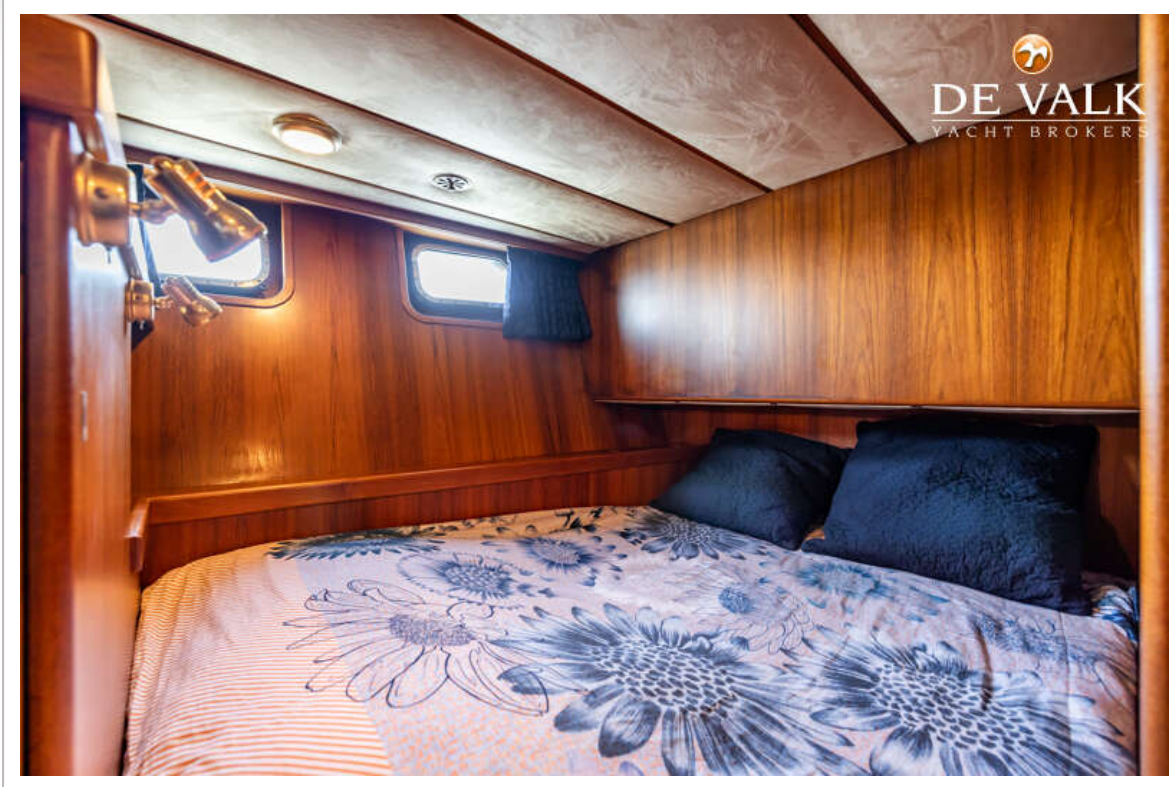
# ALTENA BLUE WATER TRAWLER 58



# ALTENA BLUE WATER TRAWLER 58



# ALTENA BLUE WATER TRAWLER 58



# ALTENA BLUE WATER TRAWLER 58

