



DE VALK
YACHT BROKERS



LUXE MOTOR 28M



DE VALK
YACHT BROKERS

LUXE MOTOR 28M

VAN DE MAKELAAR

De "Melba", een luxe motorjacht vanaf de romp af herbouwd in 2018, is 28 meter lang en perfect om op te wonen. Dit volledig geïsoleerde schip heeft centrale verwarming en airconditioning voor een optimaal klimaat het hele jaar door. Het beschikt over twee ruime hutten met ensuite badkamers, die de privacy en het comfort van een vijfsterrenhotel bieden. De elegante salon en moderne keuken maken het leven aan boord aangenaam en stijlvol. De Melba combineert de vrijheid van het water met het comfort van thuis, ideaal voor een luxe levensstijl op zee.

Mark Hesselmans

SPECIFICATIES

Afmetingen	27.85 x 4.34 x 3,15 / 1.15 (m)	Bouwer	SRF Harlingen
Bouwjaar	2018	Hutten	2
Materiaal	Staal	Slaapplaatsen	4
Motor(en)	1 x Doosan 6 Cylinder Model L-136 diesel	Pk/Kw	160.00 (pk), 117.76 (kw)
Vraagprijs	€ 379.900 (BTW Betaald)	Ligplaats	contact Loosdrecht

CONTACT

Kantoor	De Valk Loosdrecht B.V.	Telefoon	+31 (0)35 582 90 30
Adres	't Breukeleveense Meentje 6 1231LM Loosdrecht / Wijdmeren NL	E-mail	loosdrecht@devalk.nl

DISCLAIMER

Hoewel er uiterste zorg besteed is aan de correctheid, volledigheid en actualiteit van onze informatie kunnen hieraan geen rechten worden ontleend.



LUXE MOTOR 28M

ALGEMEEN

Model	LUXE MOTOR 28M
Type	motorjacht
Lengte (m)	27,85
Breedte (m)	4,34
Diepgang (m)	1,15
Diepgang min (m)	3,15
Bouwjaar	2018
Te waterlating	2018
Gebouwd door	SRF Harlingen
Land	Nederland
Ballast (ton)	beton 16
Bruto tonnage	68
Romp materiaal	staal
Romp kleur	blauw
Rompvorm	platbodem
Materiaal opbouw	staal Nelfadur paint
Stootlijst	staal
Dek materiaal	staal
Afwerking dek	anti-slip verf Epifanes Multiforte with sand added
Afwerking opbouw	anti-slip verf
Afwerking kuip	anti-slip verf
Antifouling (jaar)	June 2023
Raamlijsten	mahonie
Raammateriaal	dubbelglas
Dekluik	ja
Patrijspooten	messing
Isolatie	steenwol
Mast neerklapbaar	handbediend
Brandstoftank (liter)	staal 2700
Inhoudsmeter (brandstoftank)	Glass in engine room



LUXE MOTOR 28M

Drinkwatertank (liter)	staal 2400
Inhoudsmeter (drinkwatertank)	In wheelhouse dashboard
Vuilwatertank (liter)	kunststof 1 X 800 1 X 200
Vuilwatertank afvoer	dekafzuigpunt + pomp
Stuurwiel	hydraulisch Heavy duty system
Binnen stuurstand	ja
Extra info verfsysteem	Complete repaint June 2023

ACCOMMODATIE

Hutten	2
Slaapplaatsen	4
Interieur	teak Teak panelling and white boards
Vloer	houtprint
Achterdek	ja
Stuurhut	ja
Salon	ja
Verwarming	centrale verwarming
Airco	ja
Dinette	ja
Openslaande deur achterdek	ja
Keuken	ja
Aanrechtblad	corian
Spoelbak	corian
Kooktoestel	inductie Miele
Oven	Miele
Afzuigkap	ja
Magnetron	ja
Koelkast	1x Galley 1x Wheelhouse
Vriezer	1x Galley
Warmwatersysteem	via CV Post Diesel



LUXE MOTOR 28M

Waterdrukstelsysteem	elektrisch Speck PM10 with softening unit and water filter system (2023)
Vaatwasser	ja
Eigenaarshut	frans bed
Kledingkast	hangend/lades/legplanken
Badkamer	en suite
Toilet	en suite
Toilet Systeem	elektrisch
Wasbak	in de badkamer
Douche	en suite
Gastenhut 1	tweepersoonsbed
Kledingkast	legplanken
Badkamer	en suite
Toilet	en suite
Toilet systeem	elektrisch
Wasbak	in de badkamer
Douche	en suite
Was/droog combinatie	ja

MOTOR(EN)

Aantal motoren	1
Merk	Doosan 6 Cylinder
Type	Model L-136
Pk	160
kW	117.76
Brandstof	diesel
Geïnstalleerd in jaar	2016
Motoruren	1048
Koelsysteem motor	gesloten kielkoeling
Aandrijving	schroefas
Schroefas afdichting	ja



LUXE MOTOR 28M

Motorbediening	bowden kabels
Keerkoppeling	hydraulisch Dong I Marine 2,45:1
Boegschroef	elektrisch 370 KGF 24 Volt D300 12kw
Type schroef	vast
Schroefbladen	3 bronze
Materiaal schroefas	roestvast staal
Elektrische lenspomp	2x
Bilge alarm	ja
Generator	stille separator BW13,5 / 15 TKKS
Draaiuren generator	181
Accu's	ja
Startaccu	2 x Standalone VMF Starter Batteries
Lichtaccu	6 x Numax Auxillary Power House
Generatoraccu	1 x Standalone VMF battery to start BW Generator
Boegschroefaccu	6 x Optima Yellow Top
Acculader/omvormer	Victron Quattro 24V/3000W/70A
Walstroom	met kabel
Scheidingstrafo	Victron Isolation Transformer
Extra info	Waterluxe Water softener

NAVIGATIE

Dieptemeter	ja
Dieptemeter/log	ja
Marifoon	ja
Roerstand aanwijzer	ja
Plotter/GPS	Garmin
AIS transceiver	Emtrak A100
Navigatieverlichting	ja

UITRUSTING

Bimini	ja
--------	----



LUXE MOTOR 28M

Zonnetent	ja
Kuipkussens	ja
Kuiptafel	ja
Zwemtrap	ja
Loopplank	ja
Anker	ja
Ankerketting	40M
Ankerlier	handbediend
Dekwasinstallatie	ja
Zeereling	staal
Handgreep (opbouw)	staal
Zij-instap in reling	ja
Ruitenwisser	ja
Hoorn	luchtdruk
Stootkussens	ja
Landvasten	ja
Reserve onderdelen	ja
TV	ja
Brandblusser in motorkamer	ja



LUXE MOTOR 28M



LUXE MOTOR 28M



LUXE MOTOR 28M



LUXE MOTOR 28M



LUXE MOTOR 28M



LUXE MOTOR 28M



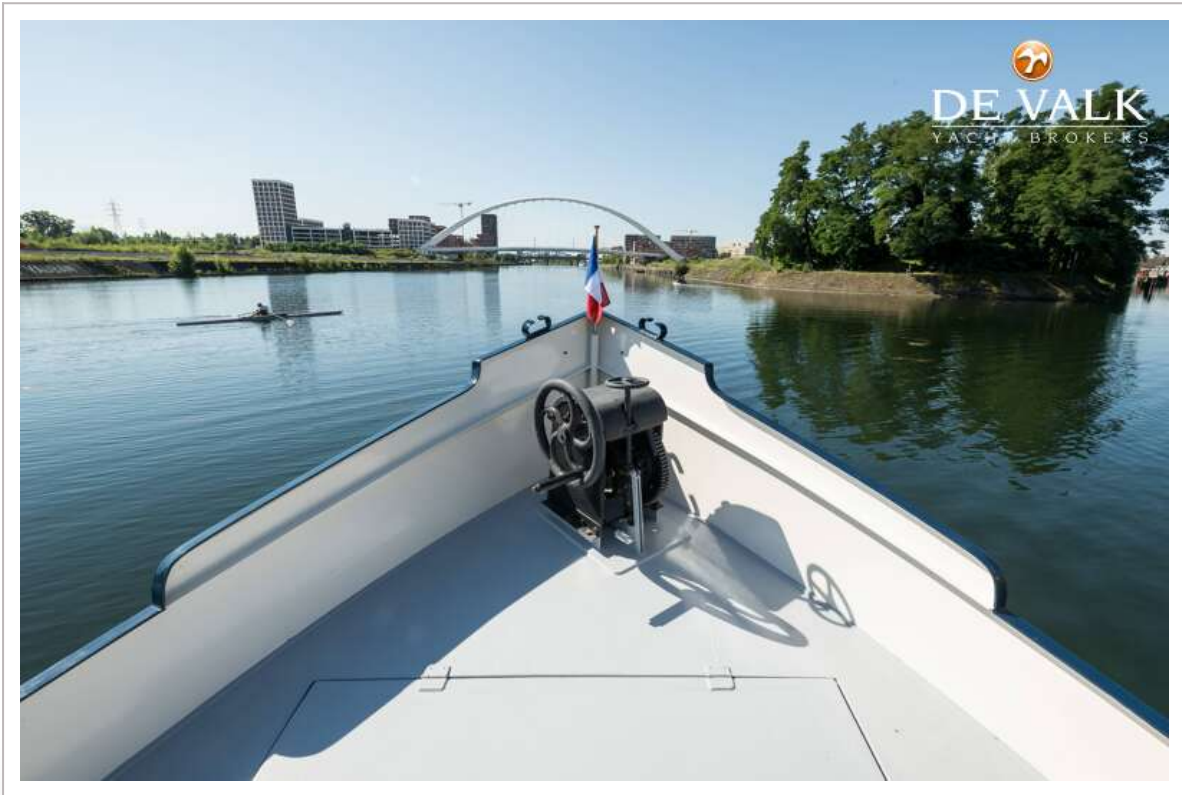
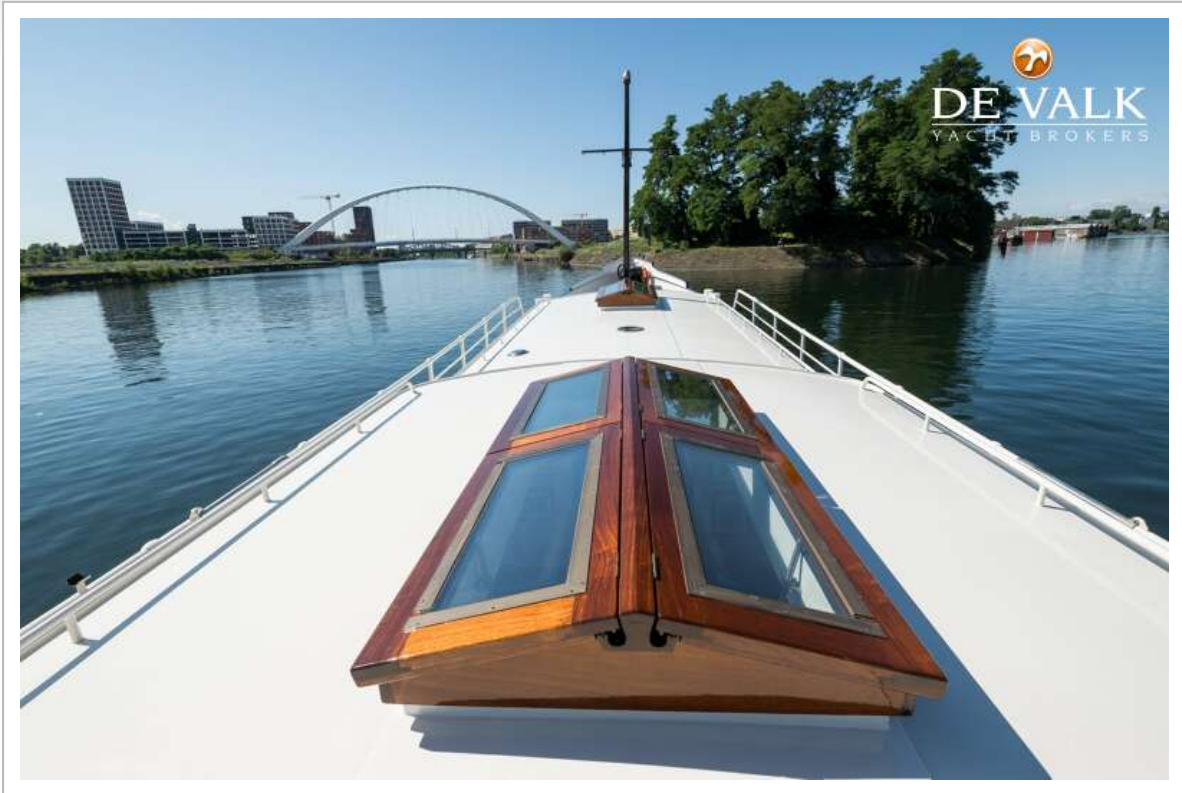
LUXE MOTOR 28M



LUXE MOTOR 28M



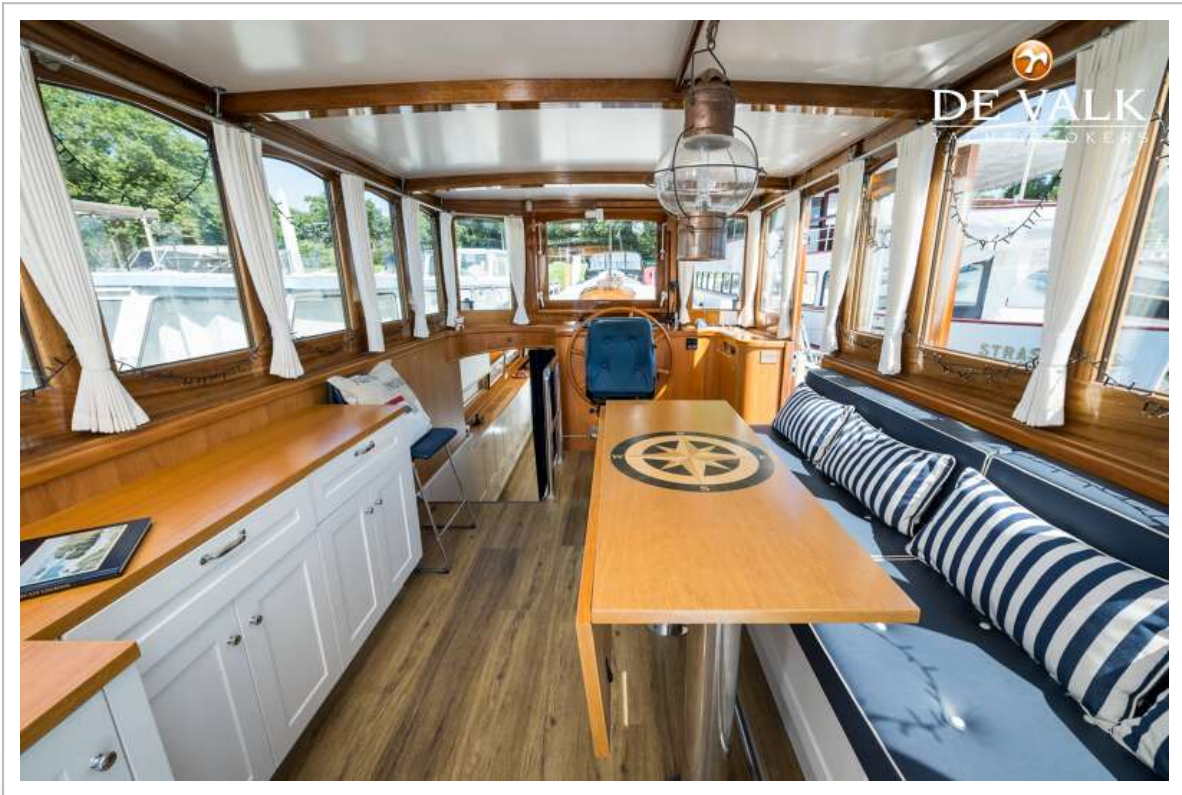
LUXE MOTOR 28M



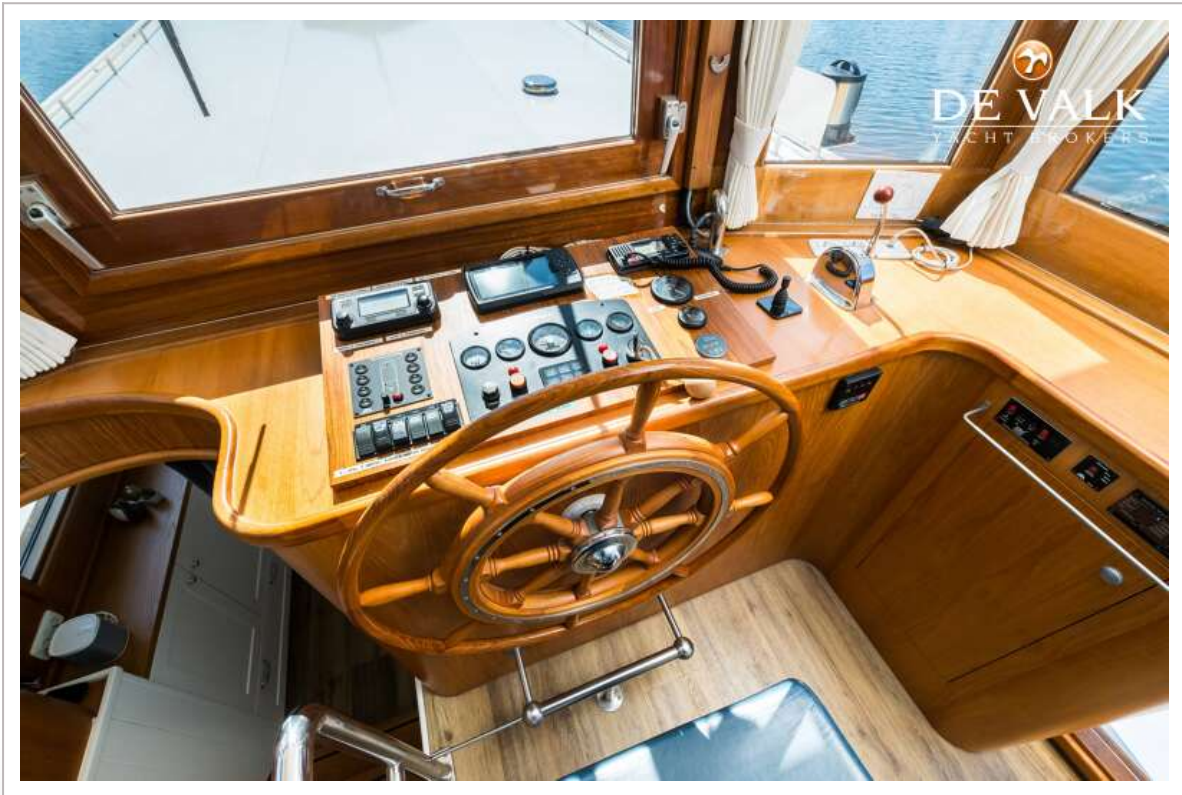
LUXE MOTOR 28M



LUXE MOTOR 28M



LUXE MOTOR 28M



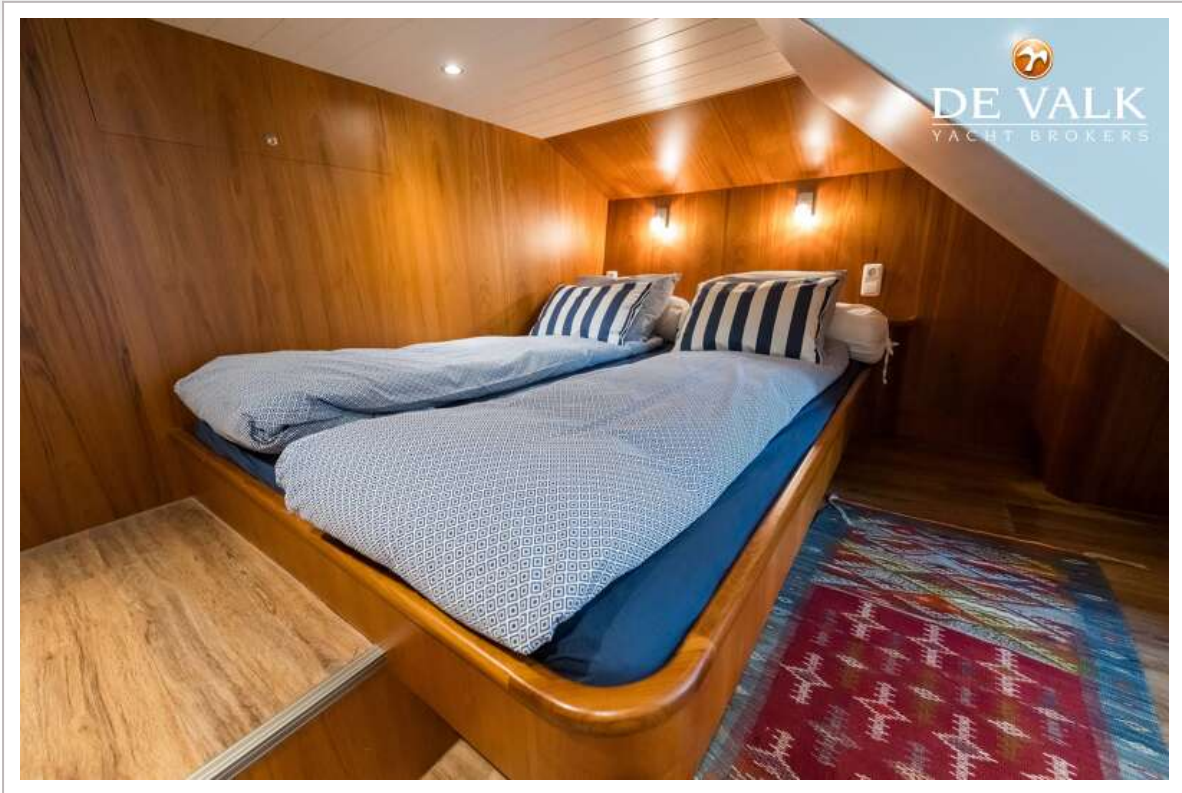
LUXE MOTOR 28M



LUXE MOTOR 28M



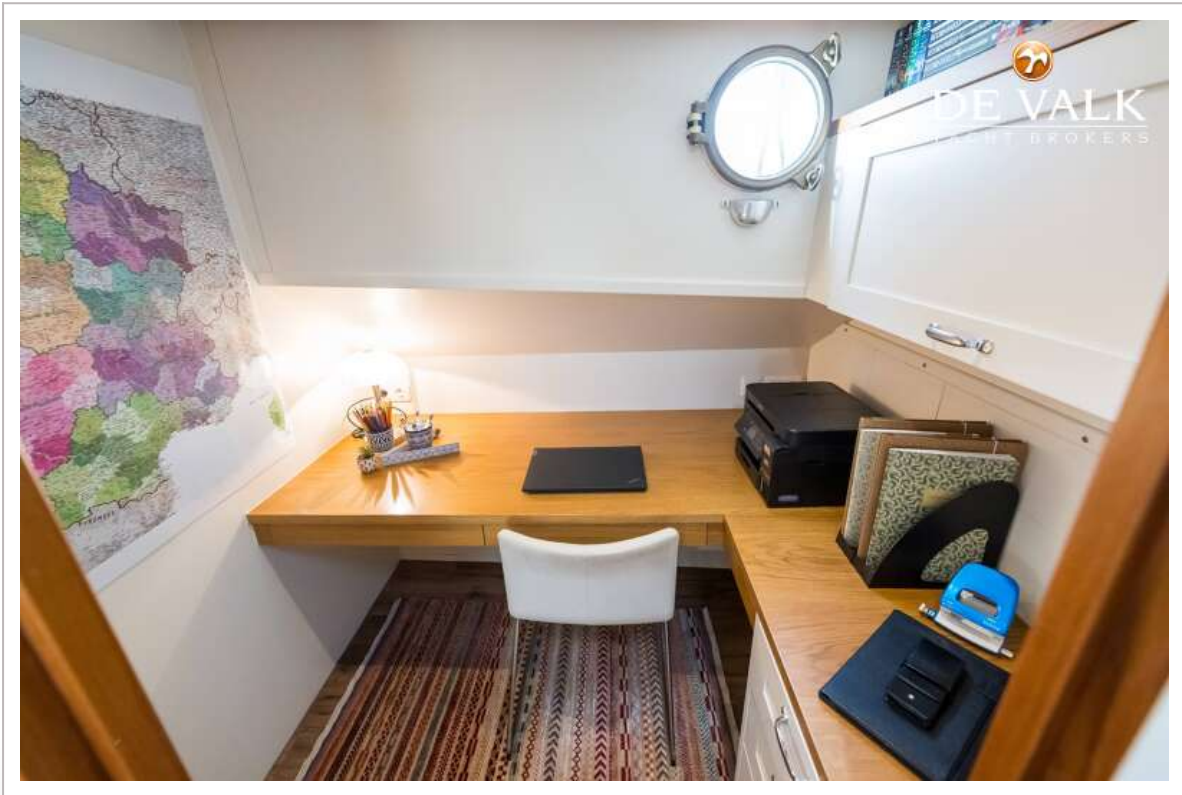
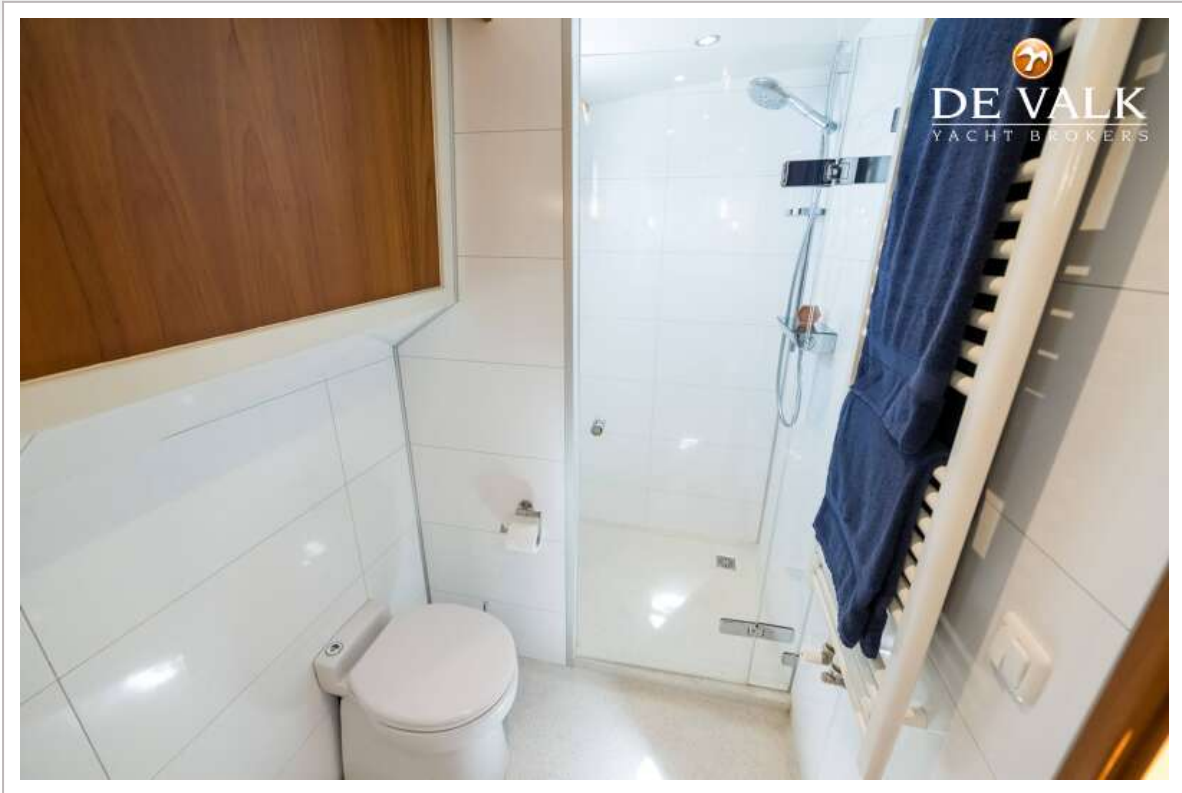
LUXE MOTOR 28M



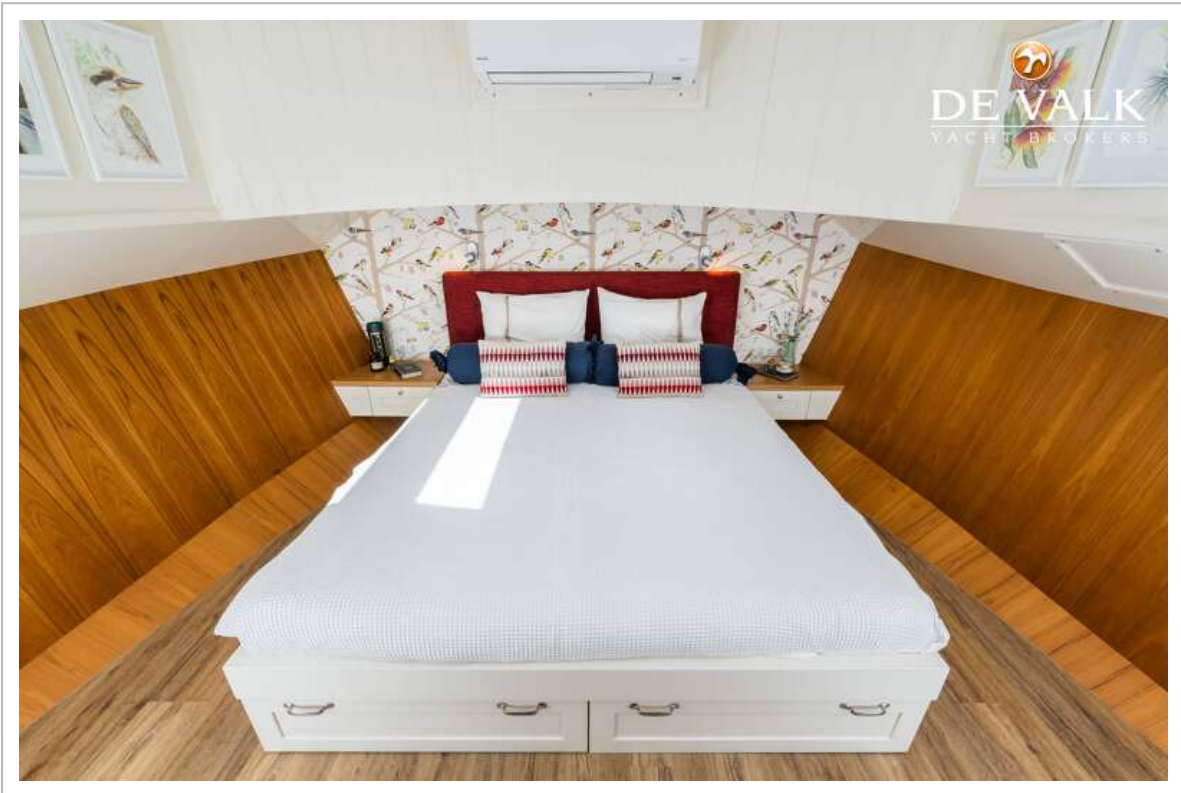
LUXE MOTOR 28M



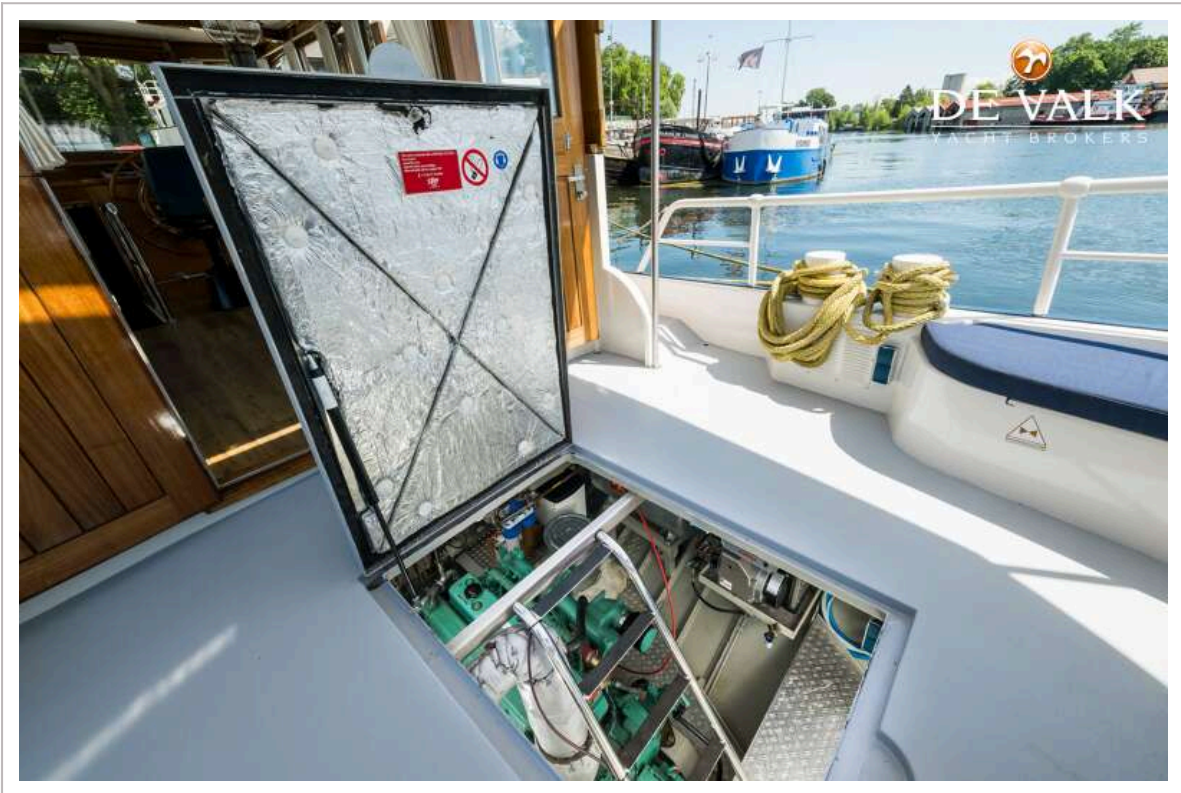
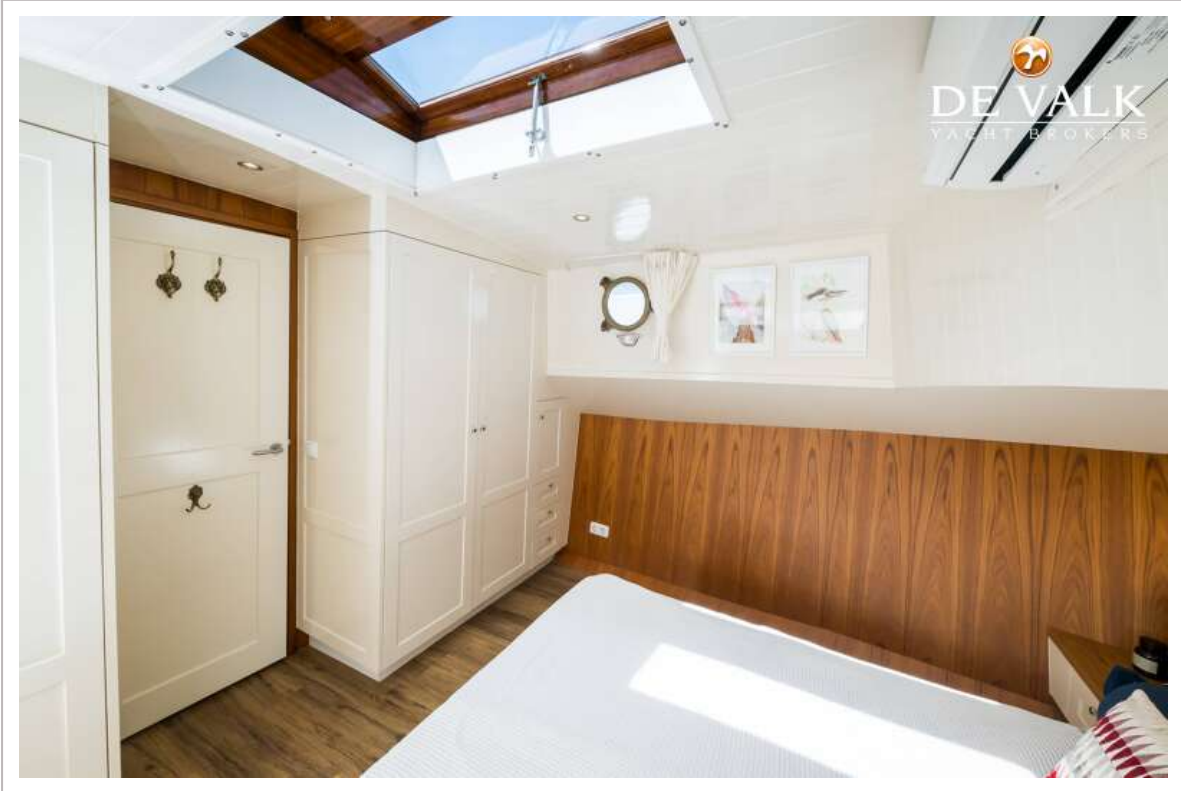
LUXE MOTOR 28M



LUXE MOTOR 28M



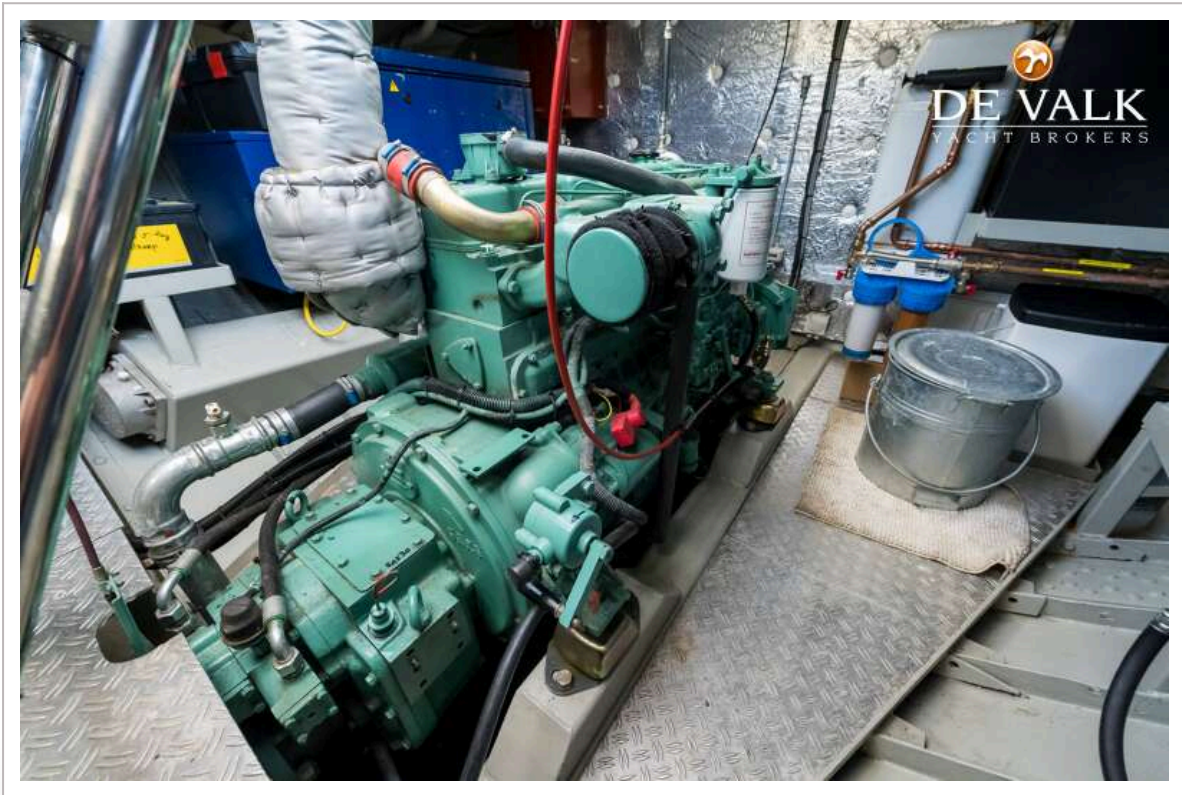
LUXE MOTOR 28M



LUXE MOTOR 28M



LUXE MOTOR 28M



LUXE MOTOR 28M

