



DE VALK
YACHT BROKERS



HALLBERG RASSY 37



DE VALK
YACHT BROKERS

HALLBERG RASSY 37

BROKER'S COMMENTS

"In de voetsporen van de succesvolle HR36 was het 37-model van German Frers de volgende logische stap voor Hallberg Rassy. Ruimer, vernieuwend ontwerp, betere prestaties, etc. De Hallberg Yard is de beste in het bouwen van hoogwaardige jachten. Dit 37-model wordt geleverd met veel recente upgrades zoals zeilen, elektronica, apparatuur, etc. Met 3 elektrische lieren is dit zeilen met vingertopbediening. En het volledig doorgelatte grootzeil is een garantie voor probleemloze, optimale prestaties en een genot om in alle omstandigheden te zeilen. Elke winter binnen gestald en goed onderhouden."

SPECIFICATIES

Afmetingen	11,32 x 3,55 x 1,90 (m)	Bouwer	Hallberg Rassy Varv AB
Bouwjaar	2005	Hutten	2
Materiaal	Polyester	Slaapplaatsen	7
Motor(en)	1 x Yanmar 4JH4E diesel VERKOCHT	Pk/Kw	54 (pk), 39,74 (kw)
		Ligplaats	Nederland

CONTACT

Kantoor	De Valk Thuishaven	Telefoonnr.	+31 35 5829042
Adres	Peperstraat 7 1411 PX Naarden The Netherlands	Fax	+31 35 5829019
		E-mail	thuishaven@devalk.nl

DISCLAIMER

Hoewel er uiterste zorg besteed is aan de correctheid, volledigheid en actualiteit van onze informatie kunnen hieraan geen rechten worden ontleend.



ALGEMEEN

Model	HALLBERG RASSY 37
Type	zeiljacht
Lengte (m)	11,32
Lengte waterlijn (m)	10,20
Breedte (m)	3,55
Diepgang (m)	1,90
Doorvaarthoogte (m)	17,20
Stahoogte (m)	1,92
Bouwjaar	2005
Te waterlating	2006
Gebouwd door	Hallberg Rassy Varv AB
Land	Zweden
Ontwerper	German Frers
Waterverplaatsing (t)	7,5
Ballast (ton)	lood 3,2
CE norm	A
Romp materiaal	polyester
Romp kleur	wit
Rompvorm	rondspant
Kiel type	kiel met bulb
Materiaal opbouw	polyester
Stootlijst	ja
Dek materiaal	polyester
Afwerking dek	teak
Afwerking opbouw	anti-slip profiel
Afwerking kuip	teak
Dorades	ja
Raamlijsten	aluminium
Raammateriaal	polycarbonaat
Dekluik	4 x



Patrijspoorten	aluminium
Brandstoftank (liter)	roestvast staal 225 +115
Drinkwatertank (liter)	roestvast staal 245 + 155
Vuilwatertank (liter)	roestvast staal
Vuilwatertank afvoer	dekafzuigpunt + ow lijn
Stuurwiel	kabelbesturing Lewmar Constellation
Noodhelmstok	ja
Extra info romp	onderwaterschip geschuurd en 2 x epoxy coating (2019), nieuwe antifouling 2024.
Extra info verfsysteem	nieuw gelakte blauwe striping op romp en opbouw 2024, afsluiters in 2016 vervangen.

ACCOMMODATIE

Hutten	2
Slaapplaatsen	7
Interieur	mahonie
Vloer	teak en holly carpets
Salon	met L-vorm bank en opklapbare rugleuningen
Stahoogte salon (m)	1,92
Verwarming	diesel hete lucht Webasto Airtop 3500D
Kaartentafel	ja
Achterkajuit	ja
Ombouwbare kooi	2 x in de salon
Keuken	ja
Aanrechtblad	ja
Spoelbak	roestvast staal 2 x
Kooktoestel	gas Eno (2017)
Oven	Eno (2017)
Koelkast	Isotherm (2017)
Warmwatersysteem	220V + motor 40 ltrs
Waterdruksysteem	elektrisch
Hand en/of voetspomp	ja



Eigenaarshut	tweepers. bed + enkel bed
Lengte bed (m)	2,00 x 1,40 mtr + 2,00 x 0,75 mtr
Kledingkast	hangend en legplanken
Badkamer	gedeeld 1
Toilet	gedeeld
Toilet Systeem	handbediening
Wasbak	in de badkamer
Douche	gedeeld
Gastenhut 1	v-bed
Lengte bed (m)	2 x 2,00 x 0,62 mtr
Kledingkast	hangend/lades/legplanken
Extra info	nieuwe bekleding (2018) en led binnenverlichting

MOTOR(EN)

Aantal motoren	1
Merk	Yanmar
Type	4JH4E
Pk	54
kW	39.74
Brandstof	diesel
Geïnstalleerd in jaar	2005
Maximale snelheid (kn)	8
Kruissnelheid (kn)	6,5
Verbruik (ltr/uur)	3
Motoruren	1700
Koelsysteem motor	indirecte warmtewisselaar
Aandrijving	schroefas
Schroefas afdichting	Volvo Penta
Motorbediening	bowden kabels
Keerkoppeling	mechanisch



Boegschroef	elektrisch Lewmar 4,5kW (185tt) + footswitches (2024)
Uitlaatsysteem	watergekoeld
Type schroef	vaanstand Gori
Schroefbladen	3
Materiaal schroefas	roestvast staal
Smering schroefas	water
Handlenspomp	ja
Elektrische installatie	12v/220v
Startaccu	2 x 95ah (2023)
Lichtaccu	2 x 180ah (2019)
Boegschroefaccu	2 x 125ah (2019)
Accu monitor	2 x Mastervolt (2024)
Acculader	Mastervolt Ivo smart 12v/50amp
Walstroom	met kabel
Extra info	lijnsnijder op de schroefas

NAVIGATIE

Kompas	Silva (2024)
Electrisch kompas	via de autopiloot
Dieptemeter	Raymarine ST60
Log	Raymarine ST60
Windmeetset	Raymarine ST60 (mast unit (2023)
Marifoon	Raymarine Ray240E + cockpit horn
Autopiloot	Raymarine ST6002
Roerstand aanwijzer	via de autopiloot
Radar	Raymarine (2018)
GPS	ja
Plotter	Raymarine ES127MFD met repeater bij de kaartentafel (2018)
Navtex	Furuno NX300
Elektronische kaart(en)	1 x (2024)



AIS transponder	Raymarine Class B
Epirb	(updated 2023)
Navigatieverlichting	incl. 3 kleuren toplicht

UITRUSTING

Vaste ramen	ja
Buiskap	(2017)
Kuipent	(2018)
Kuiptafel	ja
Zwemplatform	ja
Zwemtrap	roestvast staal
Dekdouche	warm en koud water
Anker	Delta
Ankerketting	40 mtr
Anker 2	Delta
Ankerlier	elektrisch Lewmar (+remote control)
Kaapstander	Lewmar
Zeereeling	draad
Handgreep (opbouw)	teak
Hekstoel	inclusief 2 pensionado zitjes
Preekstoel	ja
Reddingsvlot	tas Seagoo (2016)
Reddingsvlot (pers)	4 pers
Reddingsvlot laatst gekeurd	(2024)
Reddingsboei	2 x
Joon	1 x
Veiligheidslijnen op dek	ja
Radar reflektor	ja
Stootkussens	ja
Landvasten	ja



Radio	Fusion (2023)
Kuipspeakers	(2023)
Speakers in salon	(2023)
Klok - barometer	ja
Brandblusser	3 x
Extra info	drijf-anker

TUIGAGE

Tuigage	sloep
Staand want	draad 2005
Merk mast	Seldén
Materiaal mast	aluminium
Zalingen	2 x set
Grootzeilhuik	ja
Gelagerde karren	inclusief Lazy Jacks en Lazy Bag
Doorgelat grootzeil	Elvström Vectran/Technora (2017)
High aspect	Elvström with UV strip
Genua rolreefsysteem	Furlex
Code Zero	furling (2023)
Gennaker	met opbergslurf (2023)
Stormfok	(2023)
Reefinstallatie	snel-één-lijn reefsysteem
Achterstagspanner	Hasselfors
Giekneerhouder	mechanisch Seldén Rodkicker
Primaire schoottieren	2 x electric Lewmar 48ST (2018)
Secondaire schoottieren	2 x Lewmar 16ST (2018)
Vallieren	1 x electric Anderssen 34ST (2018)
Spinnakerboom	Seldén carbon
Gennakerboom	stainless / rvs
Extra info	lopend want (2017/2024), aluminium stagbeschermers





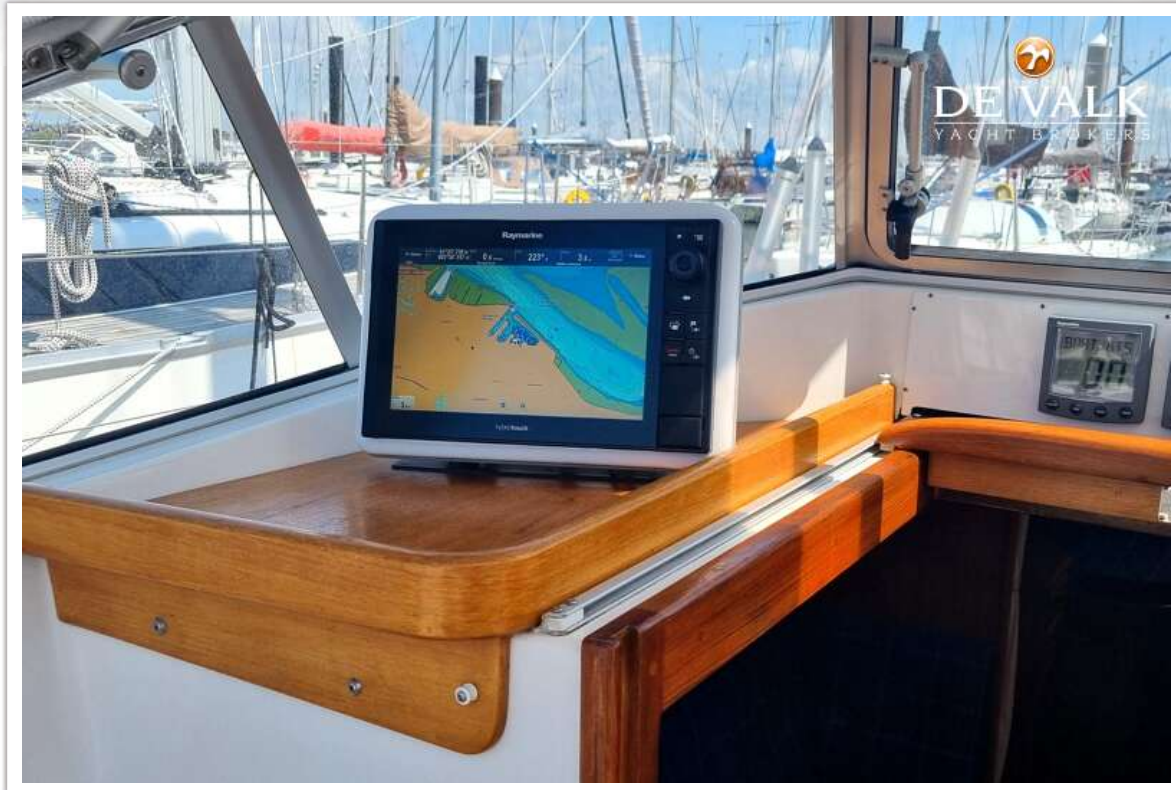
HALBERG RASSY 37



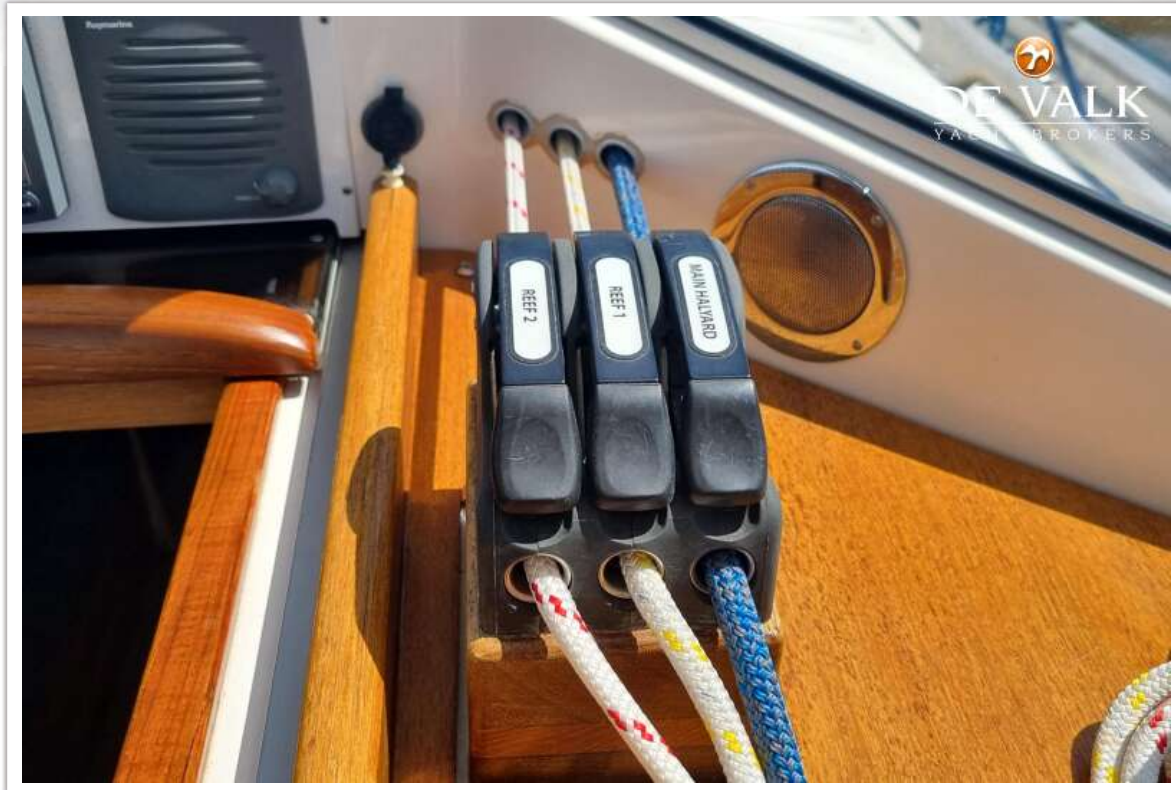
HALBERG RASSY 37



HALBERG RASSY 37



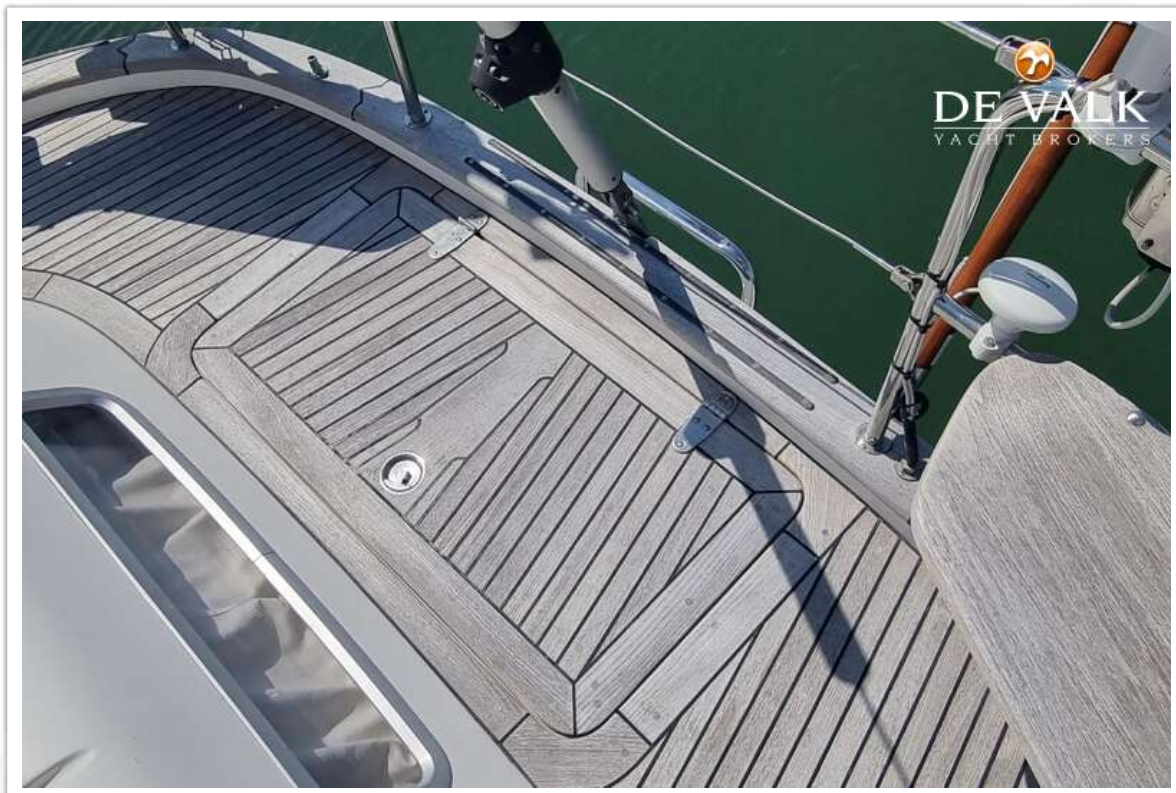
HALLBERG RASSY 37



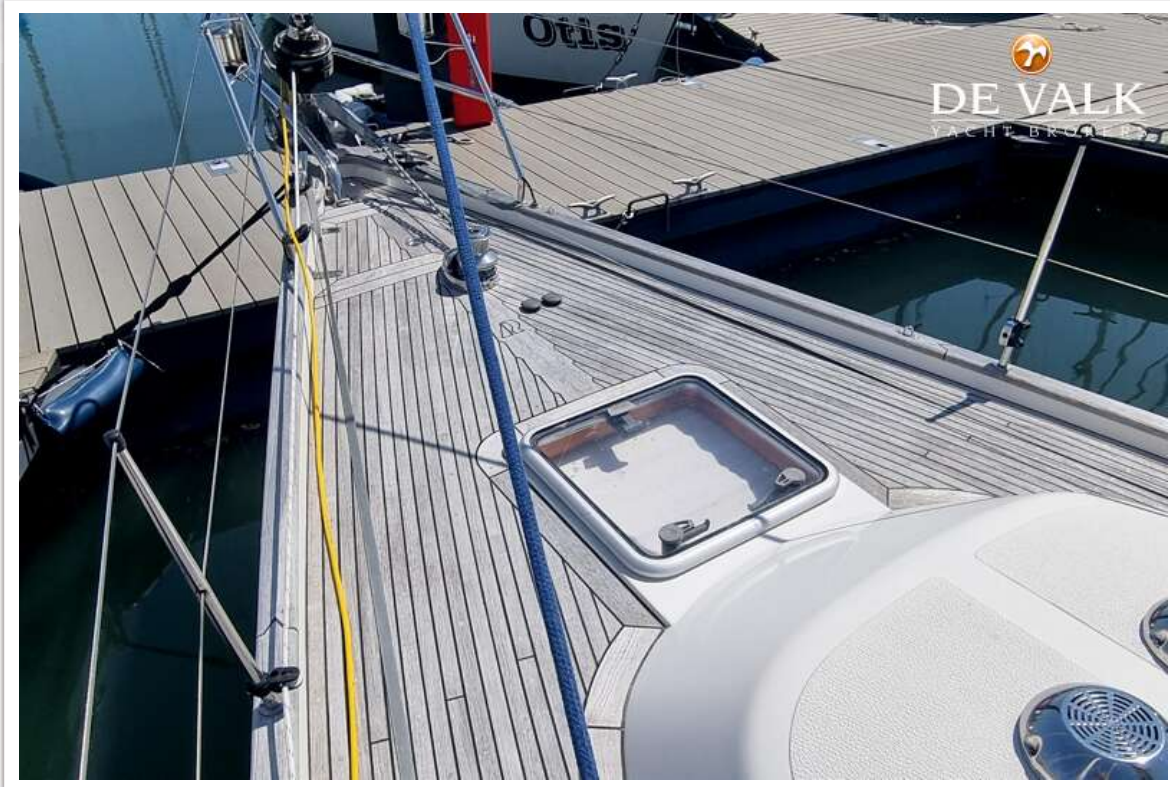
HALBERG RASSY 37



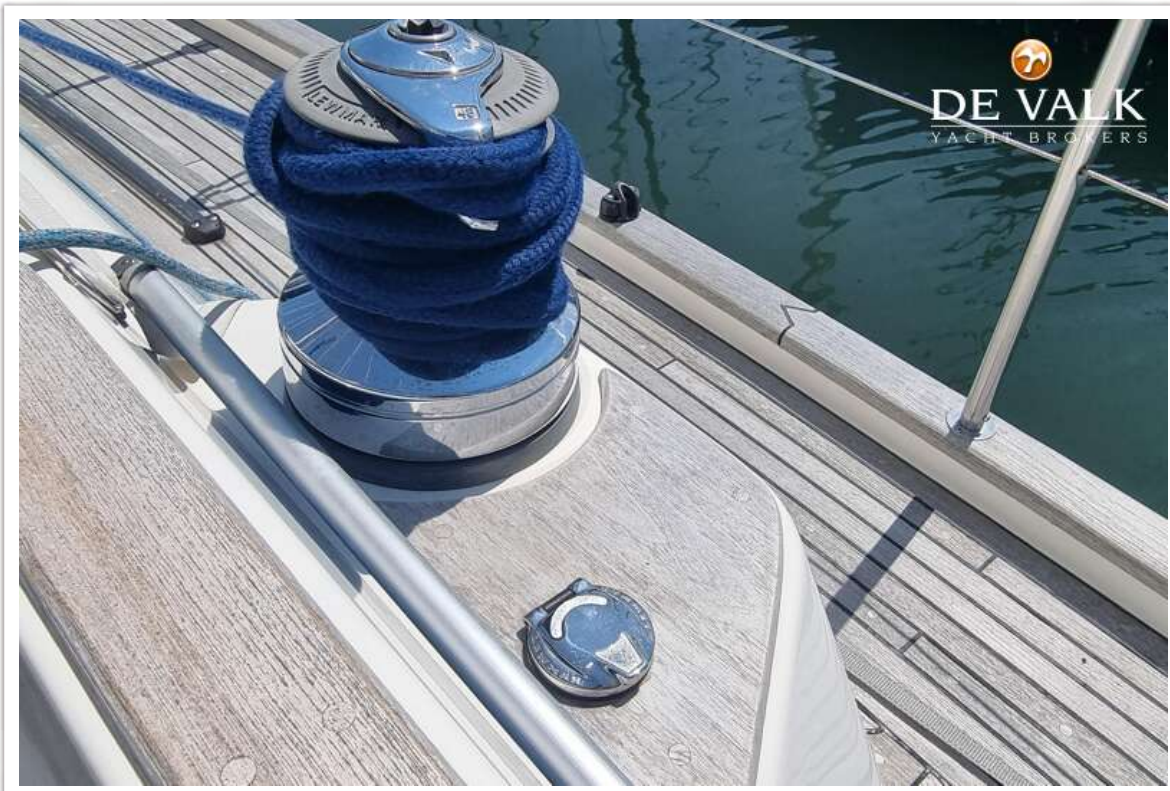
HALBERG RASSY 37



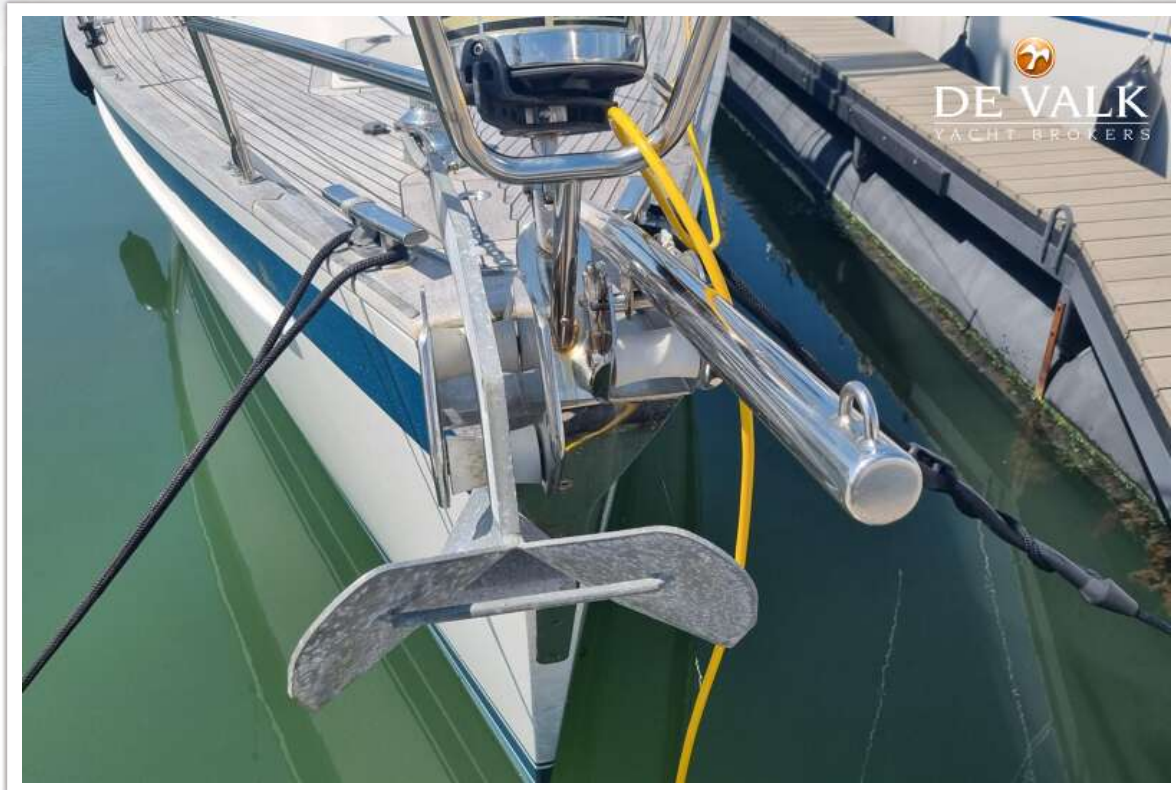
HALBERG RASSY 37



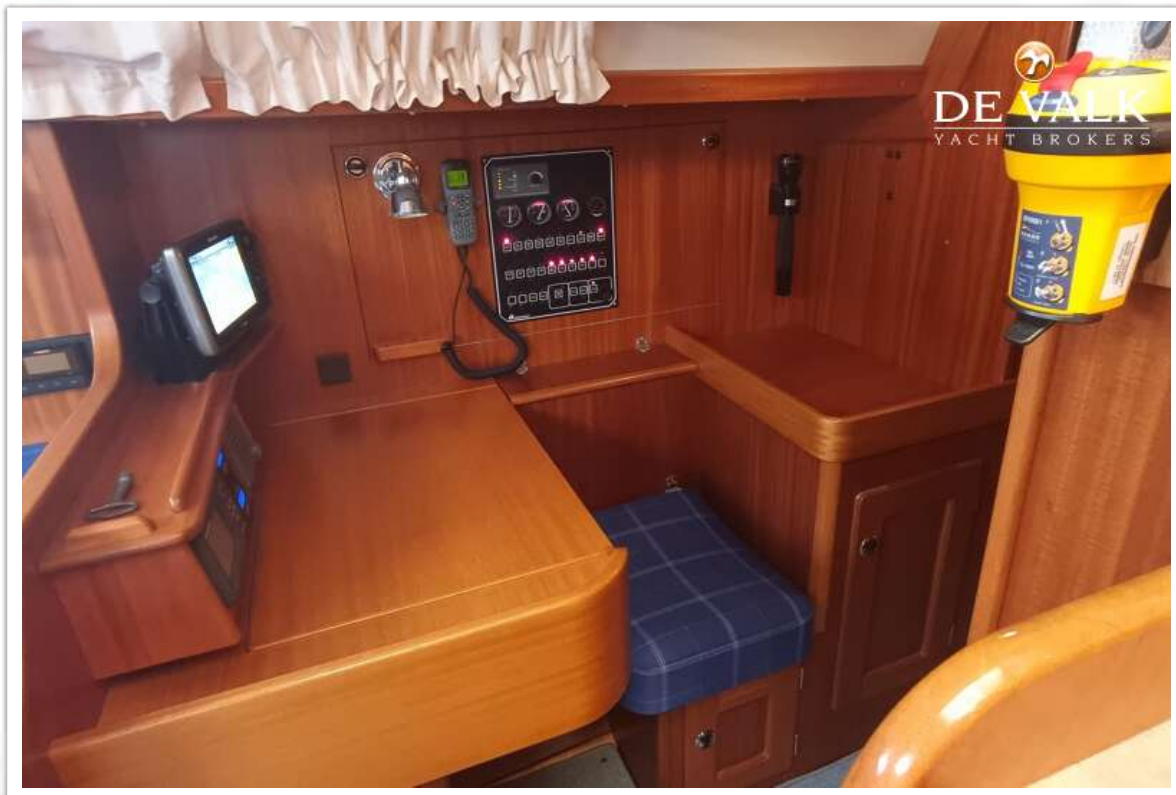
HALBERG RASSY 37



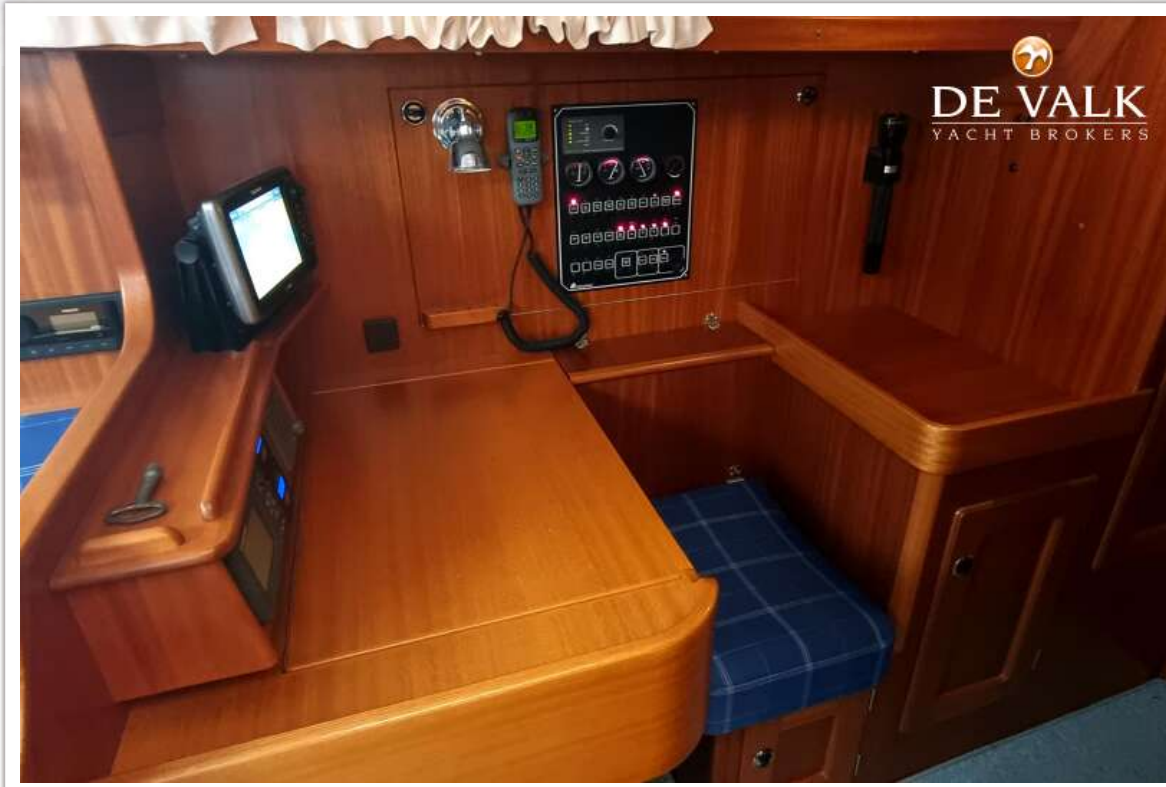
HALBERG RASSY 37



HALLBERG RASSY 37



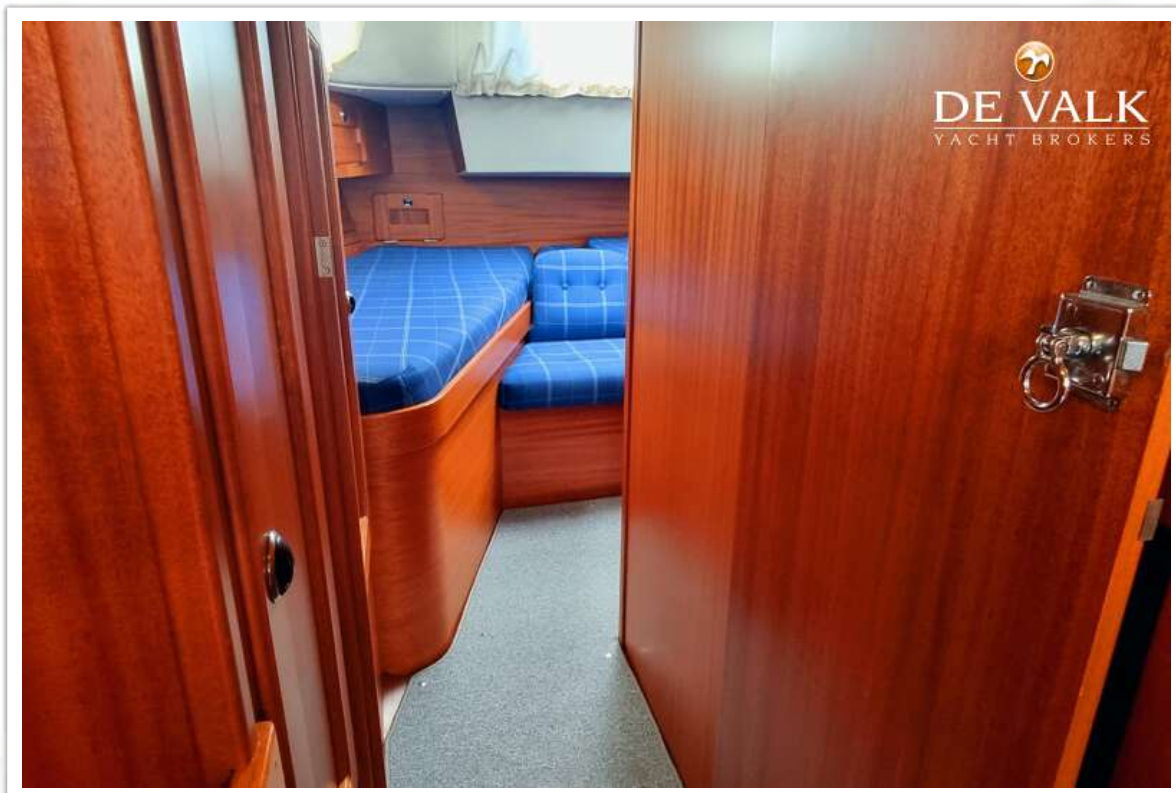
HALLBERG RASSY 37



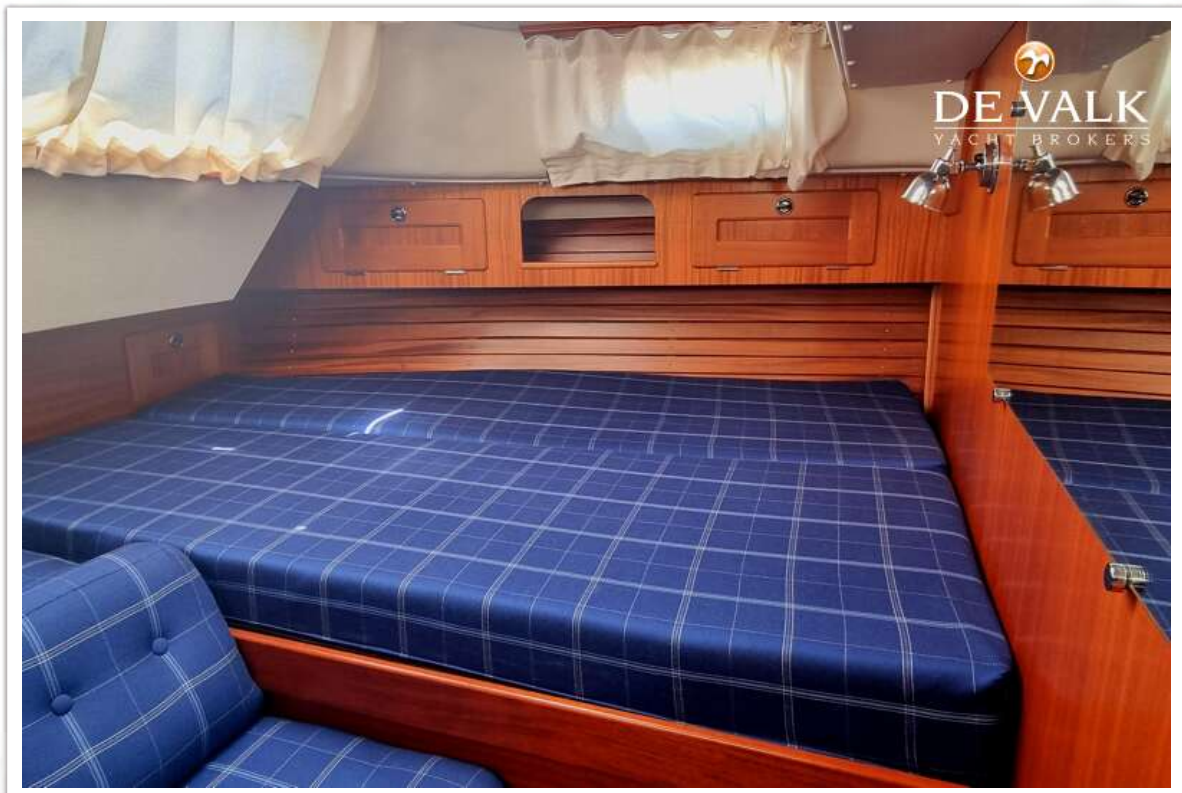
HALLBERG RASSY 37



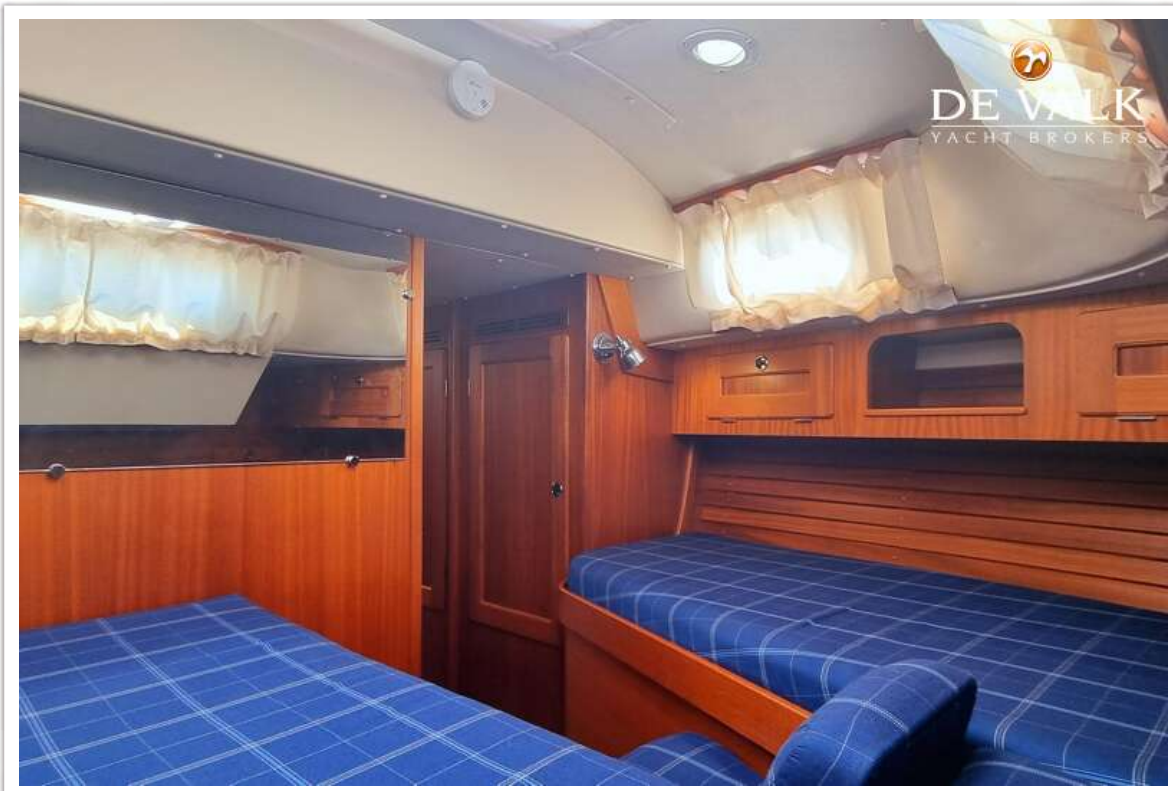
HALLBERG RASSY 37



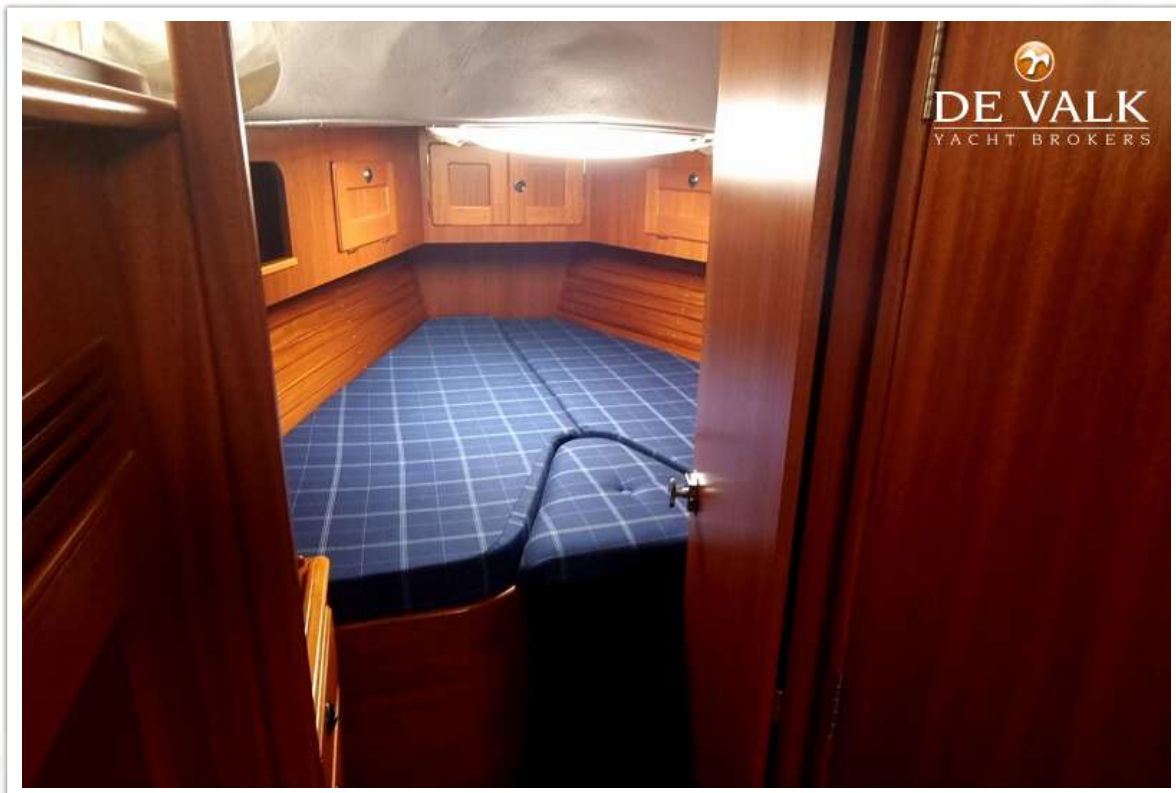
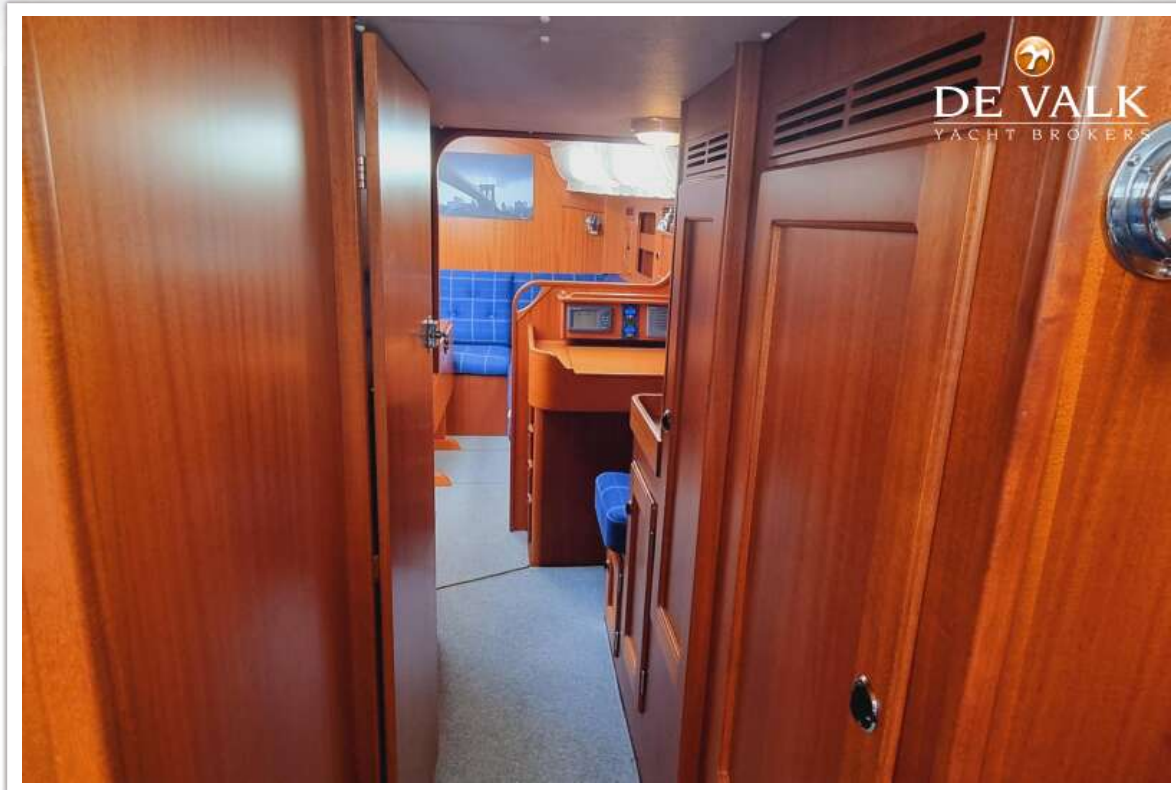
HALBERG RASSY 37



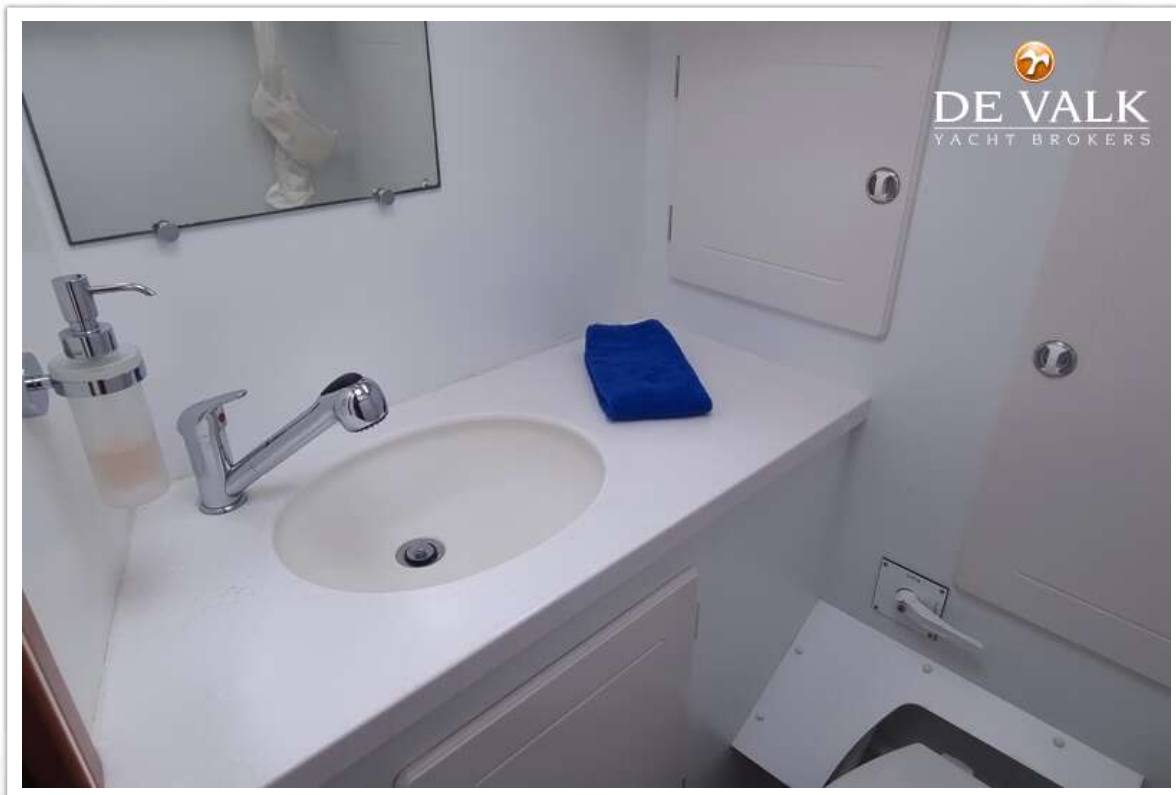
HALLBERG RASSY 37



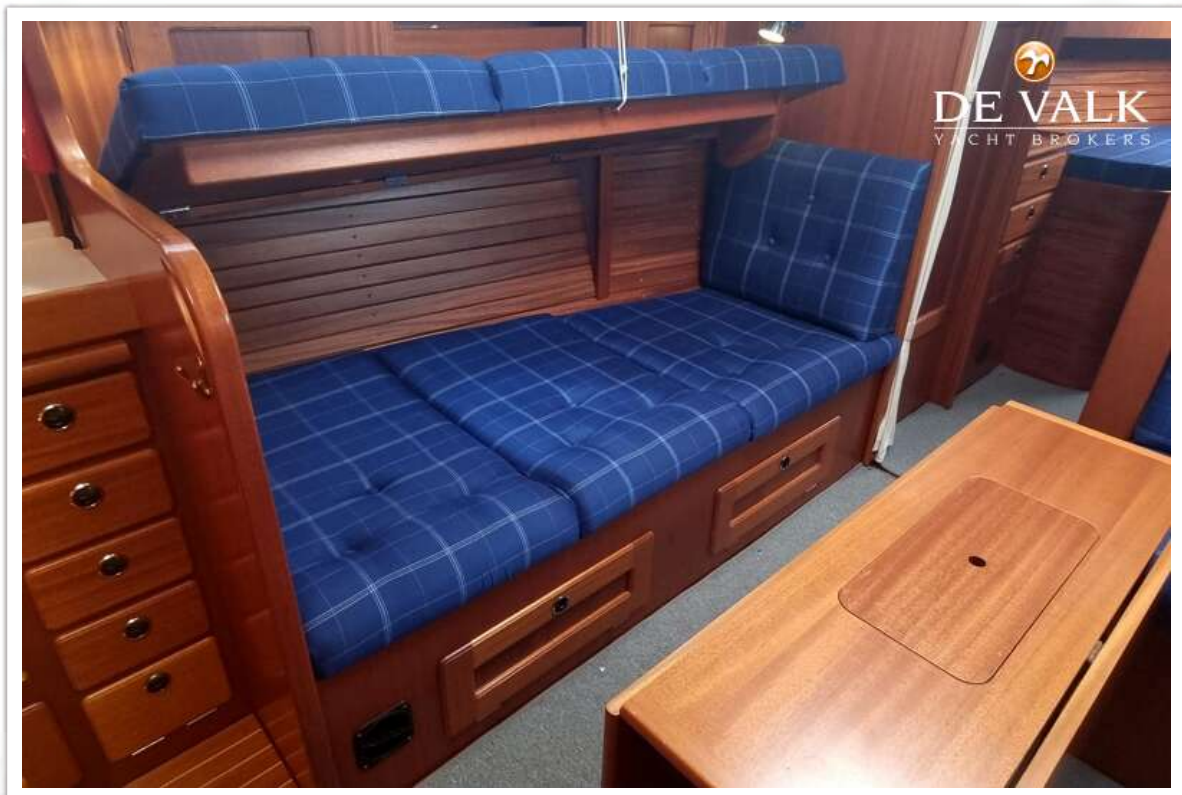
HALLBERG RASSY 37



HALLBERG RASSY 37



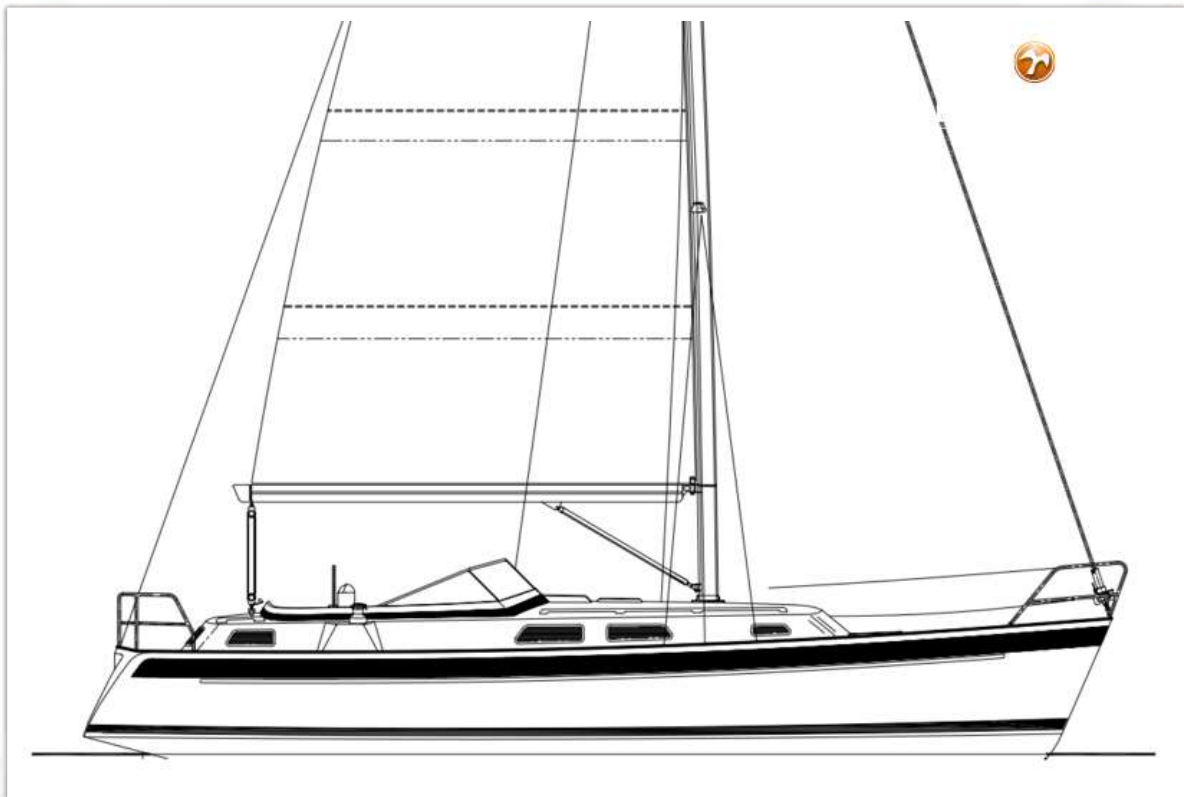
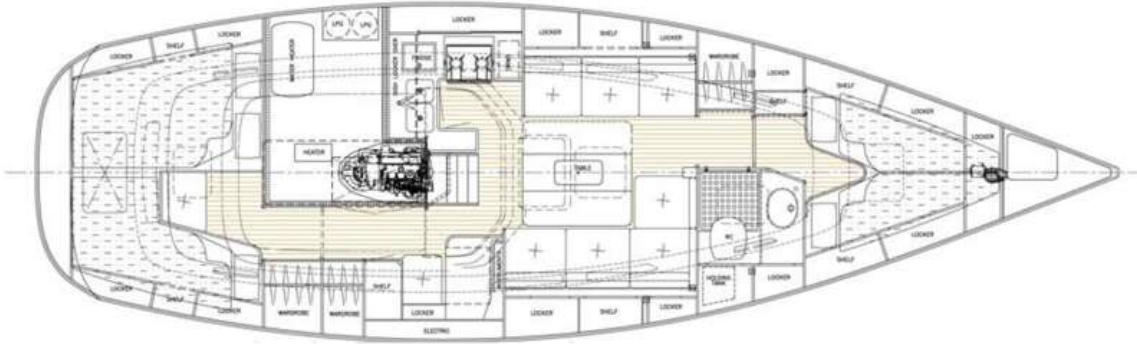
HALLBERG RASSY 37



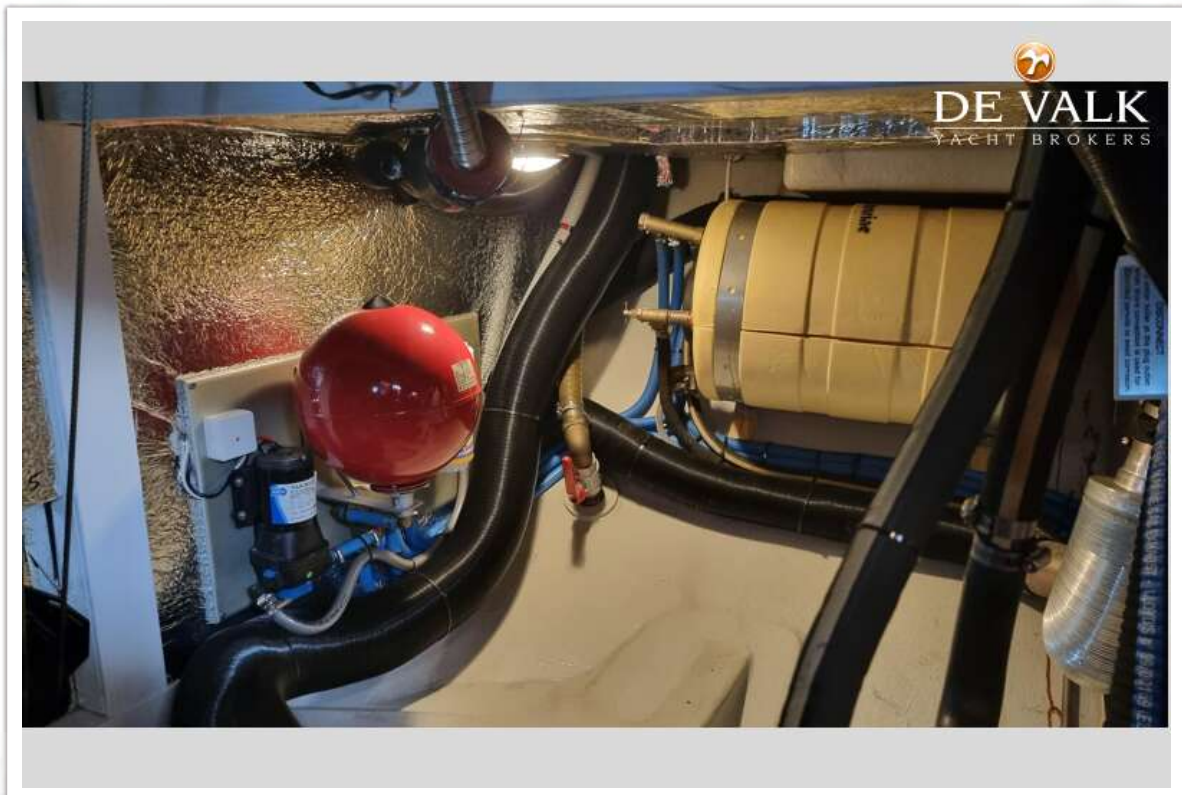
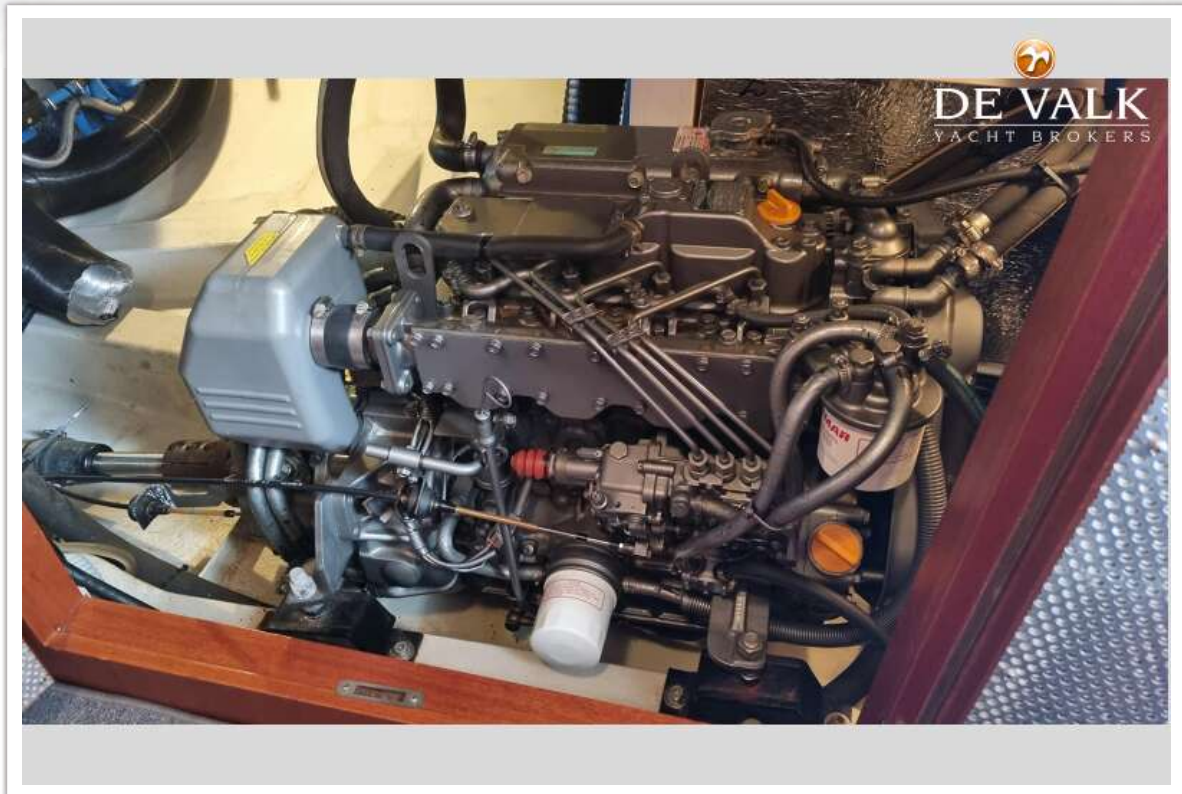
HALBERG RASSY 37



DE VALK
YACHT BROKERS



HALBERG RASSY 37



HALBERG RASSY 37

