



DE VALK  
YACHT BROKERS



## MOCHI 56



DE VALK  
YACHT BROKERS

## VAN DE MAKELAAR

Deze Mochi 56 is een mooi voorbeeld van de Italiaanse ontwerp-school. Hoewel ze misschien als vintage wordt beschouwd, heeft dit driedeks motorjacht veel te bieden op het gebied van accommodatie, stijl en mogelijkheden om aan boord te wonen. Ze heeft een mooie deksalon met ensuite kombuis, dinette en lounge-ruimte. Als je de schuifdeuren van de cockpit opent, is het opmerkelijk hoeveel ruimte er echt beschikbaar is. Met 3 hutten en 1 bemanningshut (of opslagruimte) met ensuite faciliteiten kan ze alle familie en vrienden vermaken. De grote flybridge biedt een geweldig uitzicht en lounge-ruimte.

*Marc Weijnenberg*

## SPECIFICATIES

<b>Afmetingen</b>	17.65 x 4.73 x 1.20 (m)	<b>Bouwer</b>	Cantieri Mochi Craft
<b>Bouwjaar</b>	1996	<b>Hutten</b>	4
<b>Materiaal</b>	Polyester	<b>Slaapplaatsen</b>	7
<b>Motor(en)</b>	2 x MAN D2840 LXE diesel	<b>Pk/Kw</b>	2 x 820.00 (pk), 603.52 (kw)
<b>Vraagprijs</b>	verkocht (BTW )	<b>Ligplaats</b>	Nederland

## CONTACT

<b>Kantoor</b>	De Valk Thuishaven	<b>Telefoon</b>	+31 35 5829042
<b>Adres</b>	Marinaweg 8 (postal address) 1361 AC Almere NL	<b>E-mail</b>	thuishaven@devalk.nl

## DISCLAIMER

Hoewel er uiterste zorg besteed is aan de correctheid, volledigheid en actualiteit van onze informatie kunnen hieraan geen rechten worden ontleend.



## ALGEMEEN

<b>Model</b>	MOCHI 56
<b>Type</b>	motorjacht
<b>Lengte (m)</b>	17,65
<b>Breedte (m)</b>	4,73
<b>Diepgang (m)</b>	1,20
<b>Doorvaarhoogte (m)</b>	5,80
<b>Doorvaarhoogte min (m)</b>	3,90
<b>Stahoogte (m)</b>	1,94
<b>Bouwjaar</b>	1996
<b>Gebouwd door</b>	Cantieri Mochi Craft
<b>Land</b>	Italië
<b>Ontwerper</b>	Novulari & Lenard
<b>Waterverplaatsing (t)</b>	30
<b>Romp materiaal</b>	polyester
<b>Romp kleur</b>	wit
<b>Rompvorm</b>	deep-V
<b>Materiaal opbouw</b>	polyester
<b>Stootlijst</b>	ja
<b>Dek materiaal</b>	polyester
<b>Afwerking dek</b>	anti-slip profiel
<b>Afwerking kuip</b>	teak
<b>Raamlijsten</b>	roestvast staal
<b>Raammateriaal</b>	hardglas
<b>Dekluik</b>	ja
<b>Patrijspoorten</b>	roestvast staal
<b>Flybridge</b>	Met één toegang vanuit de salon en één vanuit de kuip
<b>Flybridge tent</b>	ja
<b>Radarbeugel</b>	ja
<b>Brandstoftank (liter)</b>	roestvast staal 2 x 1500
<b>Brandstof dagtank (liter)</b>	roestvast staal 500



Drinkwatertank (liter)	roestvast staal 1000
Vuilwatertank (liter)	None
Binnen stuurstand	hydraulisch
Stuurwiel op flybridge	hydraulisch
Extra info	Er is een zijdeur bij de binnenstuurstand die toegang geeft tot het gangboord.
Extra info	De grote kuip (volle breedte) is een heerlijk verlengstuk van de salon met veel extra zit- en loopruimte en twee kuptafels.

## ACCOMMODATIE

Hutten	4
Slaapplaatsen	7
Bemanningshut	met toilet en wasbak
Interieur	Modern white panels
Vloer	PVC plus carpets
Open kuip	ja
Stuurhut	ja
Deksalon	ja
Stahoogte salon (m)	2,02 - 1,94 mtr
Verwarming	diesel hete lucht Wallas 40DT
Dinette	ja
Schuifdeur naar kuip	in rvs sponningen
Keuken	ja
Aanrechtblad	graniet
Spoelbak	roestvast staal 2 x
Kooktoestel	elektrisch Schott 4 burner (220v induction)
Afzuigkap	ja
Magnetron	(220v)
Koelkast	1 x Waeco/Dometic
Warmwatersysteem	220V
Waterdruksysteem	elektrisch
Eigenaarshut	tweepersoonsbed



<b>Lengte bed (m)</b>	1,98 x 1,50 meter en stahoogte; 2,00 meter
<b>Kledingkast</b>	hangend/lades/legplanken
<b>Badkamer</b>	en suite I
<b>Toilet</b>	en suite
<b>Toilet Systeem</b>	vacuum
<b>Wasbak</b>	in de badkamer
<b>Douche</b>	en suite
<b>Gastenhut 1</b>	twee enkele bedden
<b>Lengte bed (m)</b>	1,94 x 0,72 mtr en stahoogte 1,85 mtr
<b>Kledingkast</b>	lades en legplanken
<b>Badkamer</b>	en suite II
<b>Toilet</b>	en suite
<b>Toilet systeem</b>	vacuum
<b>Wasbak</b>	in de badkamer
<b>Douche</b>	en suite
<b>Gastenhut 2</b>	twee enkele bedden
<b>Lengte bed (m)</b>	1,94 x 0,72 mtr en stahoogte 1,85 mtr
<b>Kleerkast</b>	lades en legplanken
<b>Badkamer</b>	en suite III
<b>Toilet</b>	en suite
<b>Toilet systeem</b>	vacuum
<b>Wasbak</b>	in de badkamer
<b>Douche</b>	en suite
<b>Bemanningshut(ten)</b>	ook als grote bergruimte te gebruiken
<b>Was/droog combinatie</b>	LG (2024)
<b>Extra info</b>	Mar-lx vacuüm toilet afzuig systeem

## MOTOR(EN)

<b>Aantal motoren</b>	2
<b>Merk</b>	MAN
<b>Type</b>	D2840 LXE



<b>Pk</b>	820
<b>kW</b>	603.52
<b>Brandstof</b>	diesel
<b>Geïnstalleerd in jaar</b>	1996
<b>Maximale snelheid (kn)</b>	22
<b>Kruissnelheid (kn)</b>	7
<b>Motoruren</b>	1280
<b>Koelsysteem motor</b>	indirecte warmtewisselaar
<b>Aandrijving</b>	schroefas
<b>Motorbediening</b>	pneumatisch
<b>Keerkoppeling</b>	hydraulisch ZF
<b>Boegschroef</b>	elektrisch Vetus
<b>Uitlaatsysteem</b>	watergekoeld
<b>Type schroef</b>	vast 2 x (2019)
<b>Schroefbladen</b>	4
<b>Materiaal schroefas</b>	roestvast staal
<b>Smering schroefas</b>	water
<b>Elektrische lenspomp</b>	ja
<b>Elektrische installatie</b>	24v/220v
<b>Generator</b>	natte uitlaat Onan 12kW (serviced 2024)
<b>Draaiuren generator</b>	1040
<b>Startaccu</b>	2 x
<b>Lichtaccu</b>	4 x
<b>Generatoraccu</b>	1 x
<b>Boegschroefaccu</b>	2 x
<b>Acculader</b>	Mastervolt 24v/100amp met aparte laders voor de generator en boegschroef accu's
<b>Omvormer</b>	Mastervolt 24v/2500watt
<b>Walstroom</b>	met kabel

## NAVIGATIE



Kompas	ja
Kompas op flybridge	ja
Dieptemeter	Raymarine (2019)
Marifoon	Icom ICM603 + Icom Euro
Roerstand aanwijzer	ja
GPS	ja
Plotter	Raymarine Hybrid Touch (2019)
AIS ontvanger	Raymarine (2019)
Camera	zicht naar achteren (2019)
Navigatieverlichting	ja
Zoeklicht	ja

## UITRUSTING

Kuipent	ja
Bimini	ja
Raamkleden	ja
Kuipkussens	(2020)
Kuiptafel	2 x
Kuipstoelen	ja
Zwemplatform	ja
Zwemtrap	ja
Loopplank	Besenzone (hydraulic)
Dekdouche	ja
Anker	Delta
Ankerketting	Approx. 50 mtr
Ankerlier	elektrisch Lofrans (24v)
Kaapstander	Lofrans (24v)
Ankerlier bij spiegel	elektrisch 2 x mooring-capstans
Zeereling	roestvast staal
Handgreep (opbouw)	roestvast staal
Zij-instap in reling	ja



Hekstoel	ja
Preekstoel	ja
Ruitenwisser	2 x
Hoorn	ja
Stootkussens	ja
Landvasten	ja
TV	ja
Radio	Fusion system
Kuipspeakers	ja
Speakers in salon	ja
Extra info	zonnebed kussens



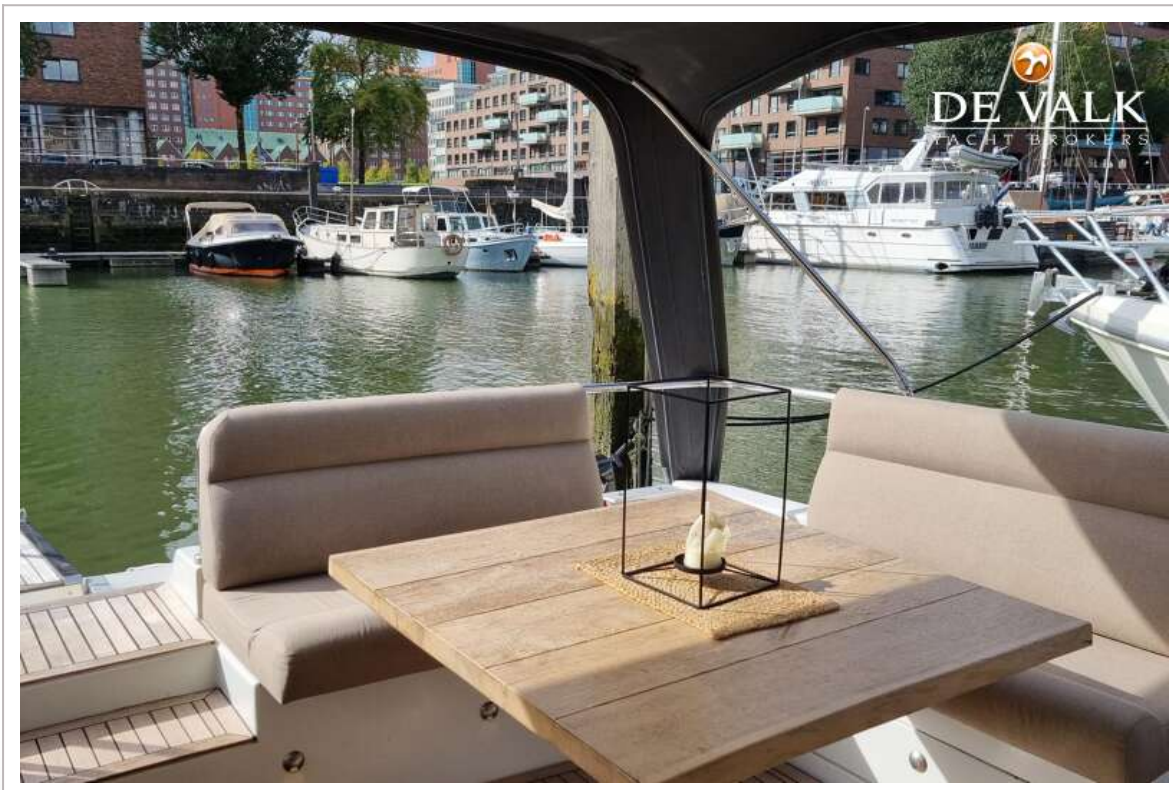
# MOCHI 56



# MOCHI 56



# MOCHI 56



# MOCHI 56



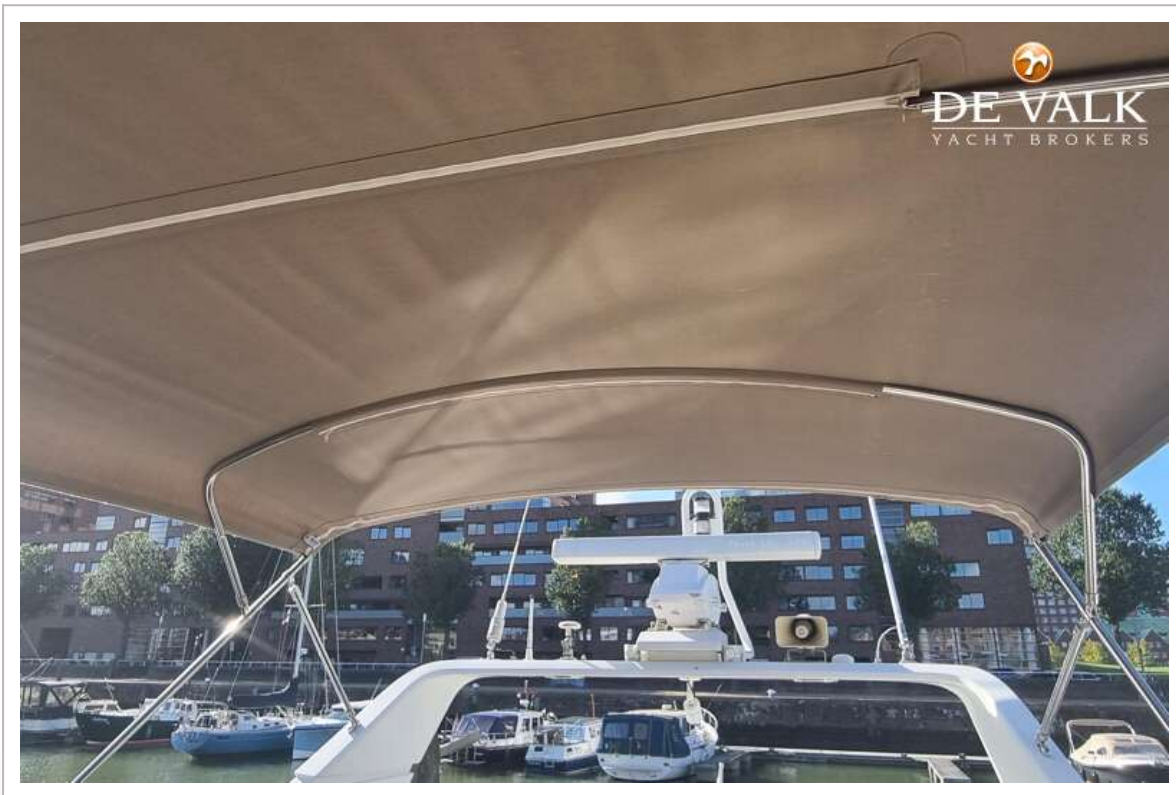
# MOCHI 56

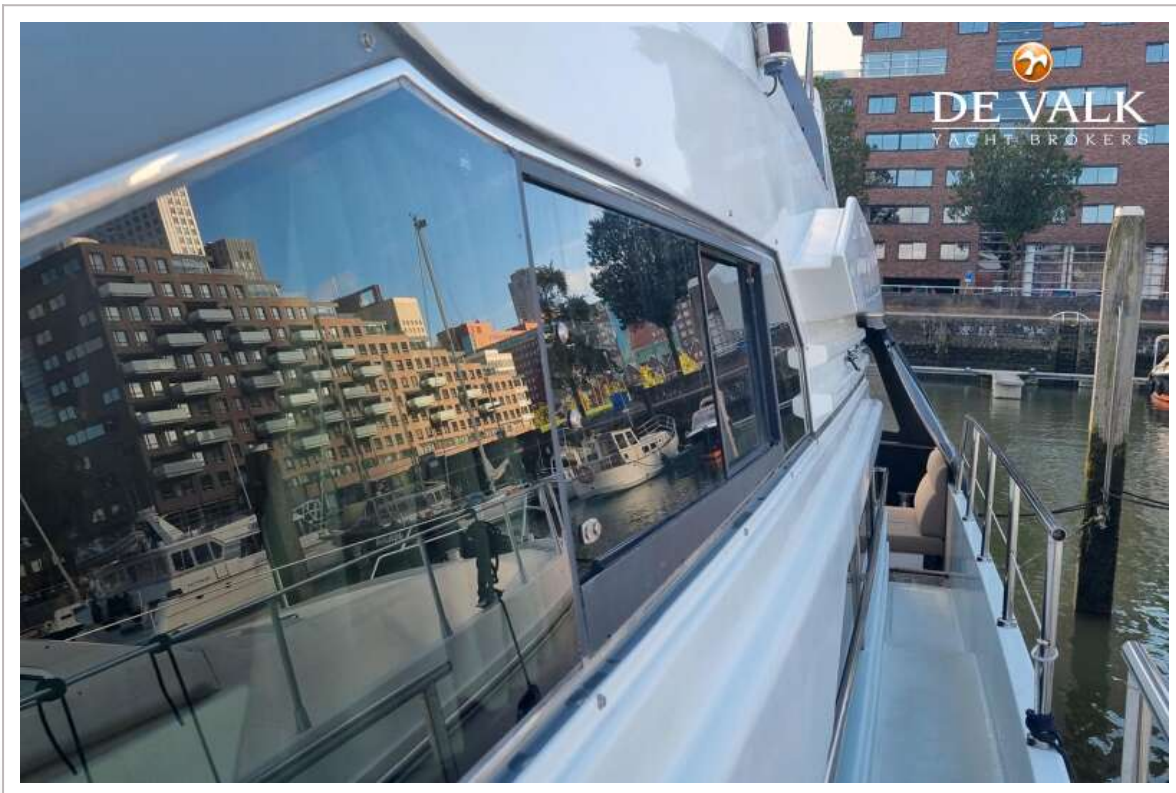


# MOCHI 56



# MOCHI 56





# MOCHI 56



# MOCHI 56



# MOCHI 56

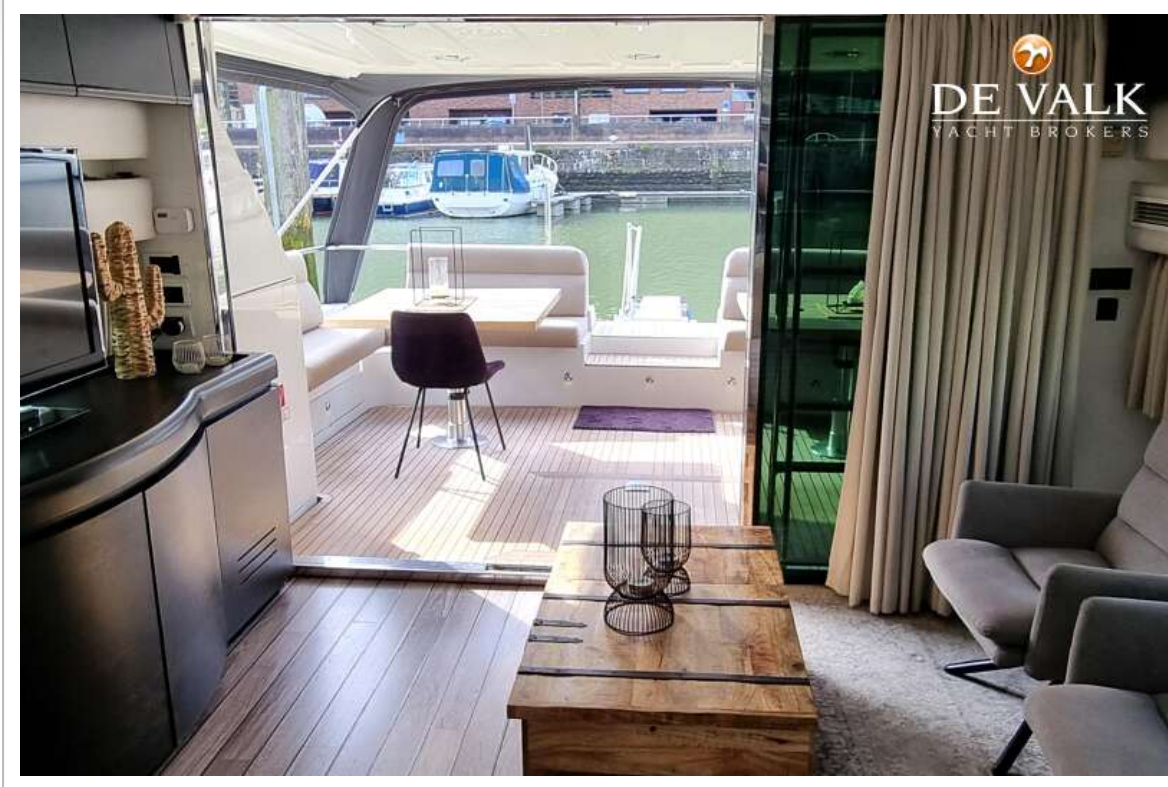




# MOCHI 56



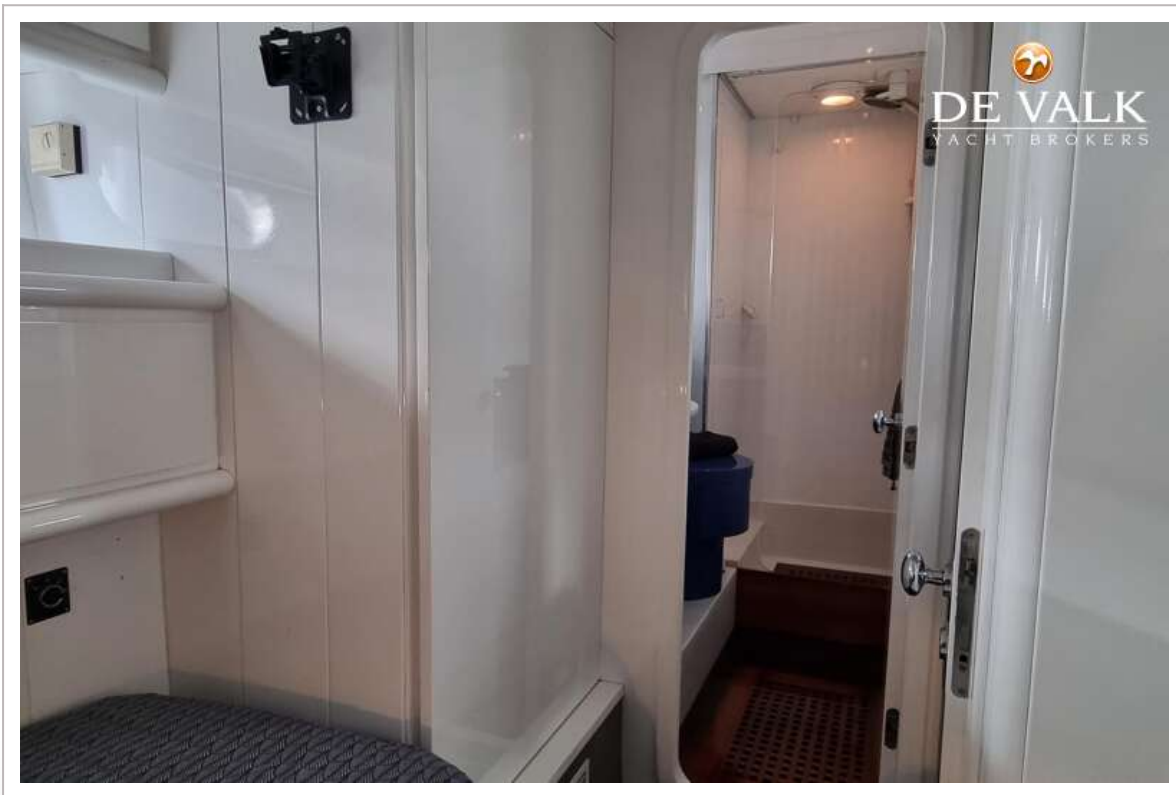
# MOCHI 56



# MOCHI 56









# MOCHI 56

