



DE VALK  
YACHT BROKERS



## RIVA 86 DOMINO



DE VALK  
YACHT BROKERS

## VAN DE MAKELAAR

*Oliver Stehula*

## SPECIFICATIES

<b>Afmetingen</b>	26.40 x 6.20 x 1.82 (m)	<b>Bouwer</b>	Riva SpA
<b>Bouwjaar</b>	2010	<b>Hutten</b>	4
<b>Materiaal</b>	Polyester	<b>Slaapplaatsen</b>	8
<b>Motor(en)</b>	2 x MTU 16V2000 M93 diesel	<b>Pk/Kw</b>	2 x 2,435.00 (pk), 1,792.16 (kw)
<b>Vraagprijs</b>	€ 2.595.000 (BTW Betaald)	<b>Ligplaats</b>	bij verkoopkantoor

## CONTACT

<b>Kantoor</b>	De Valk Palma	<b>Telefoon</b>	+34 971 40 29 11
<b>Adres</b>	Port. Cala Nova, Avda. Joan Miro, 327 07015 Palma de Mallorca ES	<b>E-mail</b>	palma@devalk.nl

## DISCLAIMER

Hoewel er uiterste zorg besteed is aan de correctheid, volledigheid en actualiteit van onze informatie kunnen hieraan geen rechten worden ontleend.



## ALGEMEEN

Model	RIVA 86 DOMINO
Type	motorjacht
Lengte (m)	26,40
Lengte waterlijn (m)	20,60
Breedte (m)	6,20
Diepgang (m)	1,82
Bouwjaar	2010
Te waterlating	2010
Gebouwd door	Riva SpA
Land	Italië
Ontwerper	Oficina Italiana Design
Waterverplaatsing (t)	75
Netto tonnage	85.09
CE norm	A
Romp materiaal	polyester
Romp kleur	Grey
Rompvorm	V-shaped hull
Materiaal opbouw	polyester
Stootlijst	Stainless steel
Dek materiaal	polyester
Afwerking dek	teak
Afwerking opbouw	teak
Afwerking kuip	teak
Antifouling (jaar)	05/2026 black
Raamlijsten	Directly bonded glass
Raammateriaal	hardglas Viraver
Dekluik	ja
Patrijspoorten	roestvast staal
Flybridge	Sportbridge style
Flybridge afdekzeil	Individual covers for helm console, helm seats and aft seating



<b>Flybridge zonnentent</b>	Sailcloth with 4 vertical posts
<b>Brandstoftank (liter)</b>	polyester 7,500
<b>Inhoudsmeter (brandstoftank)</b>	ja
<b>Drinkwatertank (liter)</b>	kunststof 3 x 330
<b>Inhoudsmeter (drinkwatertank)</b>	ja
<b>Vuilwatertank (liter)</b>	kunststof 330
<b>Inhoudsmeter (vuilwatertank)</b>	ja
<b>Vuilwatertank afvoer</b>	dekafzuigpunt + pomp
<b>Grijswatertank (liter)</b>	kunststof 330
<b>Inhoudsmeter (grijswatertank)</b>	ja
<b>Stuurwiel</b>	hydraulisch
<b>Binnen stuurstand</b>	ja
<b>Stuurwiel op flybridge</b>	hydraulisch
<b>Extra info romp</b>	Professional polishing 05/2026
<b>Extra info verfsysteem</b>	Yacht repainted in 2022
<b>Extra info</b>	Foldaway sun awning on foredeck

## ACCOMMODATIE

<b>Hutten</b>	4
<b>Slaapplaatsen</b>	8
<b>Bemanningshut</b>	Inc. washer and dryer
<b>Bemanning slaapplaatsen</b>	4 berths
<b>Interieur</b>	Satin Oak and Wenge with leather facing on cabinets
<b>Vloer</b>	Mostly carpeted throughout, new in saloon 05/2026
<b>Open kuip</b>	ja
<b>Stahoogte salon (m)</b>	1,90 - 2,10m
<b>Verwarming</b>	Reverse cycle air conditioning
<b>Airco</b>	airco omkeerbaar Condaria 90,000 BTU chilled water
<b>Navigatie ruimte</b>	ja
<b>Dinette</b>	Extending leather topped stainless steel dining table - 8 seats
<b>Schuifdeur naar kuip</b>	Stainless steel with hinged outward opening powered window



Openslaande deur naar kuip	Nemo electric pantograph doors to port and starboard of helm
Keuken	Galley down to port of the helm station
Aanrechtblad	corian White
Spoelbak	corian White
Kooktoestel	elektrisch 2 x 2 burner Miele induction hobs
Afzuigkap	Bosch
Combi magnetron/oven	Miele combi oven - convection / microwave
Koelkast	Haier double fridge over freezer
Vriezer	Haier double
Warmwatersysteem	220V + motor
Waterdruksysteem	elektrisch
Vaatwasser	Bosch full size
Ijsblokjesmachine	In cockpit
Koffiezetapparaat	DeLonghi Prima Donna in galley
Kommaliewant	ja
Eigenaarshut	tweepersoonsbed
Lengte bed (m)	2,00
Kledingkast	hangend/lades/legplanken Walk-in wardrobe, drawers under bed
Badkamer	en suite
Toilet	en suite With matching bidet
Toilet Systeem	elektrisch Tecma
Wasbak	in de badkamer His and hers, moulded Corian
Douche	en suite
Extra info	Partially leather panelled bulkheads, dressing table
Gastenhut 1	tweepersoonsbed VIP cabin
Lengte bed (m)	1,90
Kledingkast	hangend gedeelte en lades Drawers under bed
Badkamer	ja
Toilet	en suite With matching bidet
Toilet systeem	elektrisch Tecma
Wasbak	in de badkamer Moulded Corian
Douche	en suite



<b>Extra info</b>	30 inch TV with satellite box
<b>Gastenhut 2</b>	tweepersoonsbed
<b>Lengte bed (m)</b>	1.90m
<b>Kleerkast</b>	hangend gedeelte en lades Drawers under bed
<b>Badkamer</b>	en suite
<b>Toilet</b>	en suite
<b>Toilet systeem</b>	elektrisch Tecma with matching bidet
<b>Wasbak</b>	in de badkamer Moulded Corian
<b>Douche</b>	en suite
<b>Gastenhut 3</b>	twee enkele bedden
<b>Lengte bed (m)</b>	1.90
<b>Kleerkast</b>	hangend gedeelte en lades
<b>Badkamer</b>	Day head
<b>Toilet</b>	en suite
<b>Toilet systeem</b>	elektrisch Tecma
<b>Wasbak</b>	in de badkamer Moulded Corian
<b>Douche</b>	ja
<b>Bemanningshut(ten)</b>	4 bunks
<b>Toilet (bemanning)</b>	Tecma
<b>Toilet systeem</b>	elektrisch
<b>Wasbak</b>	in de badkamer
<b>Douche (bemanning)</b>	ja
<b>Wasmachine</b>	Miele Classic - full size
<b>Droger</b>	Miele Classic - full size
<b>Strijkvoorziening</b>	ja
<b>Mini bar</b>	Sink with fresh water and electric griddle to cockpit port side
<b>Tender garage</b>	With Williams 385 and Kawasaki PWC
<b>Extra info</b>	Stainless steel launching and recovery ramps for tenders

## MOTOR(EN)

<b>Aantal motoren</b>	2
-----------------------	---



<b>Merk</b>	MTU
<b>Type</b>	16V2000 M93
<b>Pk</b>	2435
<b>kW</b>	1792.16
<b>Brandstof</b>	diesel
<b>Gereviseerd in jaar</b>	2024 plus turbo service
<b>Maximale snelheid (kn)</b>	38
<b>Kruissnelheid (kn)</b>	26
<b>Motoruren</b>	2100
<b>Koelsysteem motor</b>	indirecte warmtewisselaar
<b>Aandrijving</b>	V-drive
<b>Motorbediening</b>	elektrisch Engine and thruster controls in cockpit
<b>Keerkoppeling</b>	hydraulisch
<b>Boegschroef</b>	hydraulisch TRAC
<b>Hekschroef</b>	hydraulisch TRAC
<b>Uitlaatsysteem</b>	watergekoeld
<b>Type schroef</b>	vast
<b>Schroefbladen</b>	5 blade
<b>Materiaal schroefas</b>	roestvast staal
<b>Smering schroefas</b>	water
<b>Elektrische lenspomp</b>	Multiple
<b>Bilge alarm</b>	ja
<b>Elektrische installatie</b>	24V / 220V
<b>Generator</b>	natte uitlaat Kohler 20 kVA
<b>Draaiuren generator</b>	3,600
<b>Generator 2</b>	Kohler 17.5 kVA
<b>Draaiuren generator 2</b>	1,165 since new hour counter
<b>Accu's</b>	16 x Exide Strongpro
<b>Generatoraccu</b>	ja
<b>Accu monitor</b>	ja
<b>Acculader</b>	2 x Mastervolt Mass 24/75
<b>Omvormer</b>	Mastervolt Mass Sine 24/2500



Acculader/omvormer	Mastervolt Dakar Combi 23/3000
Walstroom	125 amp and 63 amp
Scheidingstrafo	Custom made
Watermaker	Idromar 180 - 200 l/h
Stabilisatoren	0-speed Seakeeper 26
Trimkleppen	Hydraulic
Extra info	9 Bluefin underwater LED lights

## NAVIGATIE

Kompas	Ritchie magnetic
Kompas op flybridge	Ritchie magnetic
Electrisch kompas	ja
Multi control display	2 x ISIC 40cm MFDs
Dieptemeter	Simrad
Log	Simrad
Windmeetset	ja
Repeaters	ja
Marifoon	Simrad RS82
Handmarifoon	4 Icoms
Autopiloot	Simrad AP70
Roerstand aanwijzer	ja
Radar	Furuno open array
GPS	ja
Plotter	ja
Radar/plotter	ja
Navtex	ja
Wifi antenne	5G
AIS transceiver	ja
Epirb	Simrad on flybridge
Camera	Strix Marine infra red camera
Navigatieverlichting	ja



Zoeklicht	ja
Praai installatie	ja
Extra info	YachtController

## UITRUSTING

Vaste ramen	Viraver laminated
Bimini	On foredeck and flybridge
Zonnetent	Cockpit
Raamkleden	ja
Kuipkussens	ja
Kuiptafel	Oak with stowage for 4 folding chairs
Kuipstoelen	3 x Kettal plastic and fabric
Zwemplatform	Teak laid with removable launch ramps for tenders
Zwemtrap	Hydraulic plus emergency manual ladder
Deur in spiegel	2 x steel and perspex transom gates
Loopplank	Besenzoni 3 stage
Dekdouche	ja
Anker	Bruce 75 Kg stainless steel
Ankerketting	80m galvanised and marked
Anker 2	Bruce 50 Kg stainless steel
Ankerketting	80m galvanised and marked
Ketting teller	ja
Extra ankergeroi	Chain wash
Ankerlier	elektrisch 2 x Lofrans Project X4 with capstans, foot switches and remote
Kaapstander	ja
Ankerlier bij spiegel	elektrisch Two Lofrans with foot switches and lift up bulwark sections
Dekwasinstallatie	ja
Bijboot	opblaasbaar vaste bodem Williams 385 Turbojet (2015) and Kawasaki Jetski (2020)
Handgreep (opbouw)	roestvast staal



<b>Preekstoel</b>	ja
<b>Reddingsvlot</b>	container
<b>Reddingsvlot (pers)</b>	container 2 x 10 person
<b>Reddingsvlot laatst gekeurd</b>	1 in date, 1 needs survey
<b>Reddingsboei</b>	On flybridge
<b>Ruitenwisser</b>	2 x Speich
<b>Hoorn</b>	elektrisch
<b>Stootkussens</b>	ja
<b>Landvasten</b>	ja
<b>Reserve onderdelen</b>	ja
<b>Alarm systeem</b>	ja
<b>TV</b>	65" in saloon
<b>Satelliet</b>	Sky dish with multiple boxes
<b>Radio-cd speler</b>	ja
<b>Surround Sound System</b>	Bose
<b>Kuipspeakers</b>	2 x Bose
<b>Speakers in salon</b>	Bose
<b>Speakers in hut</b>	Bose
<b>Klok - barometer</b>	ja
<b>Brandblusser</b>	Multiple
<b>Brandblusser in motorkamer</b>	ja
<b>Automatisch brandblussysteem</b>	Firebuoy with control panel at helm
<b>Extra info</b>	MTU engine maintenance 05/2026



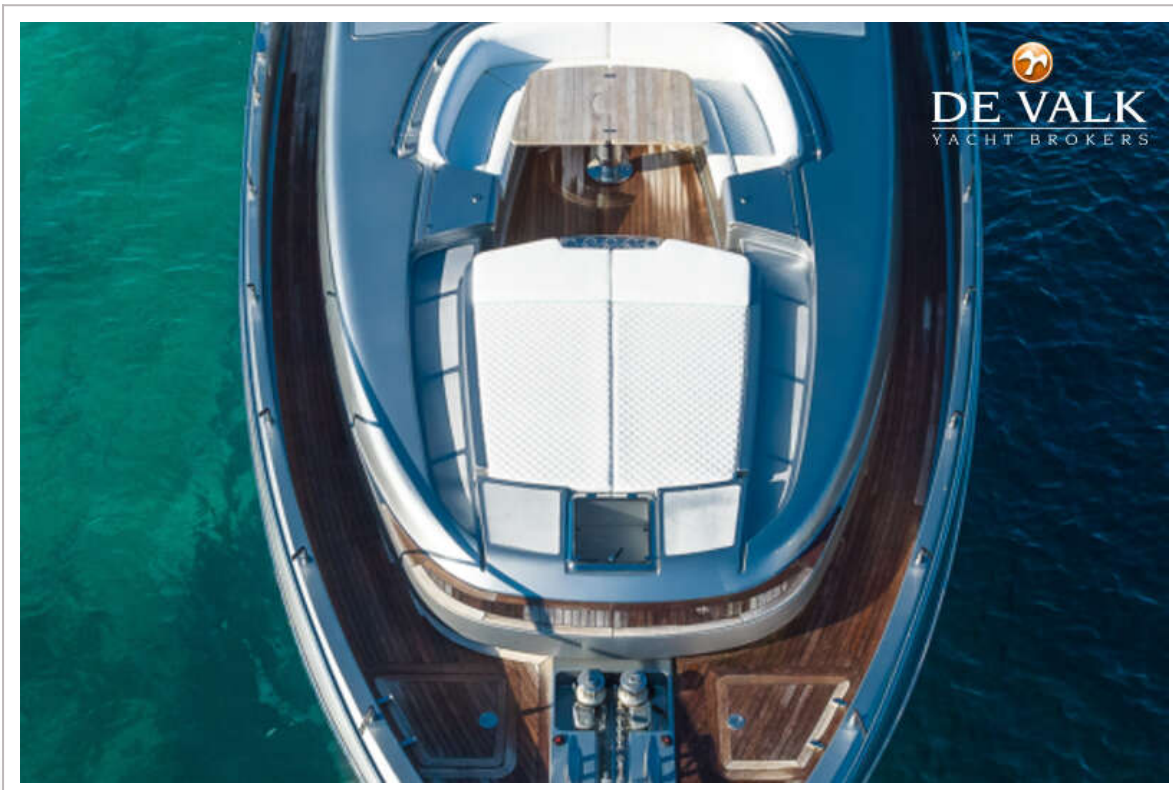
# RIVA 86 DOMINO



# RIVA 86 DOMINO



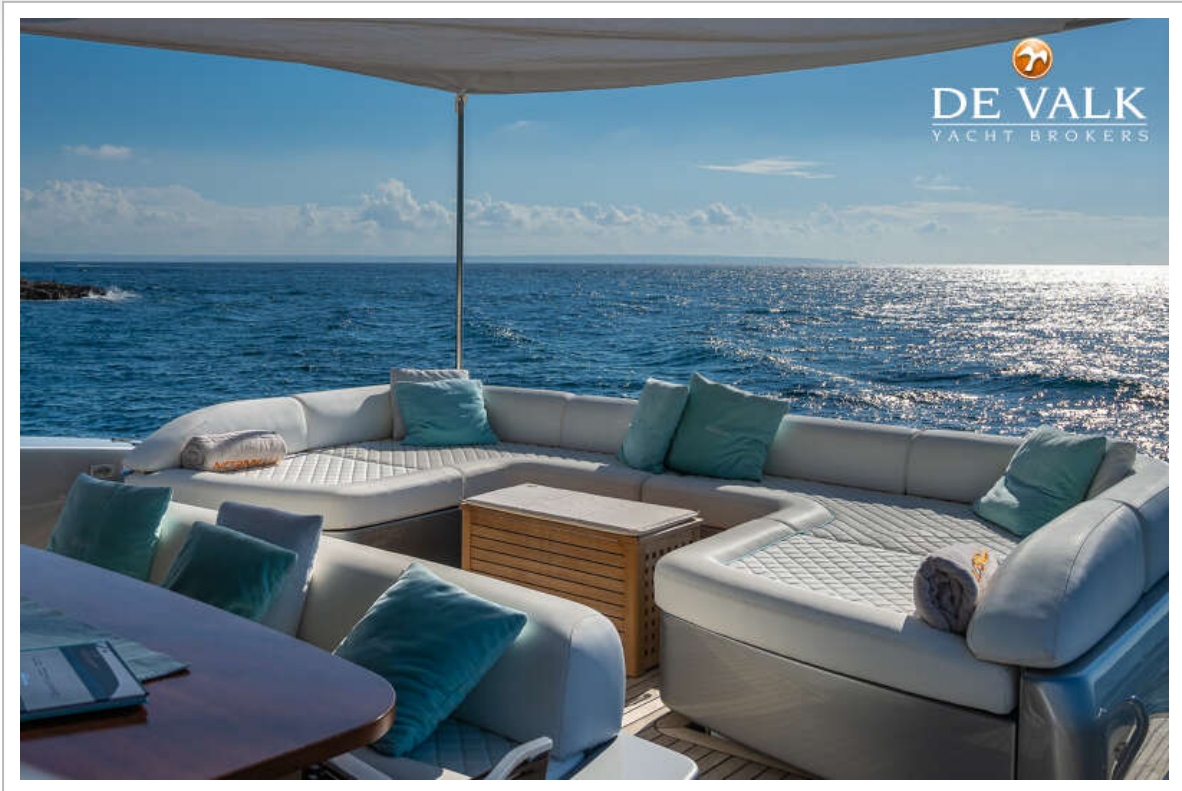
# RIVA 86 DOMINO



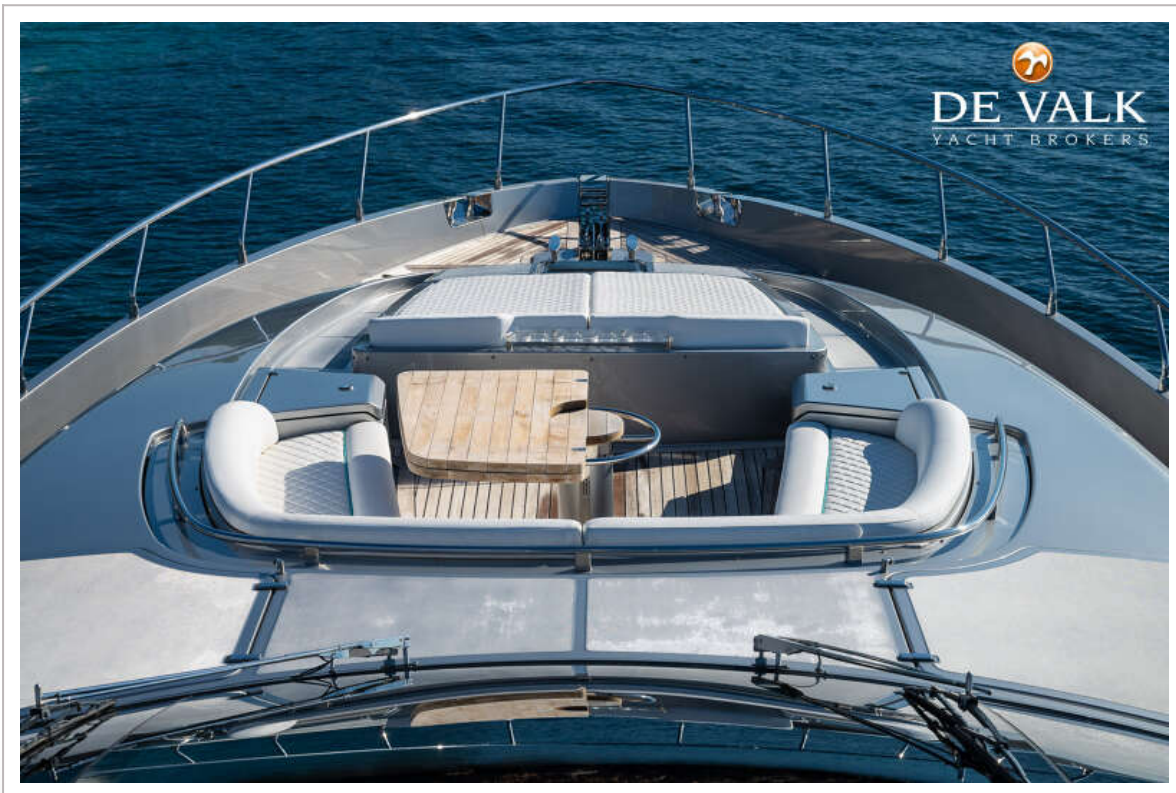
# RIVA 86 DOMINO



# RIVA 86 DOMINO



# RIVA 86 DOMINO



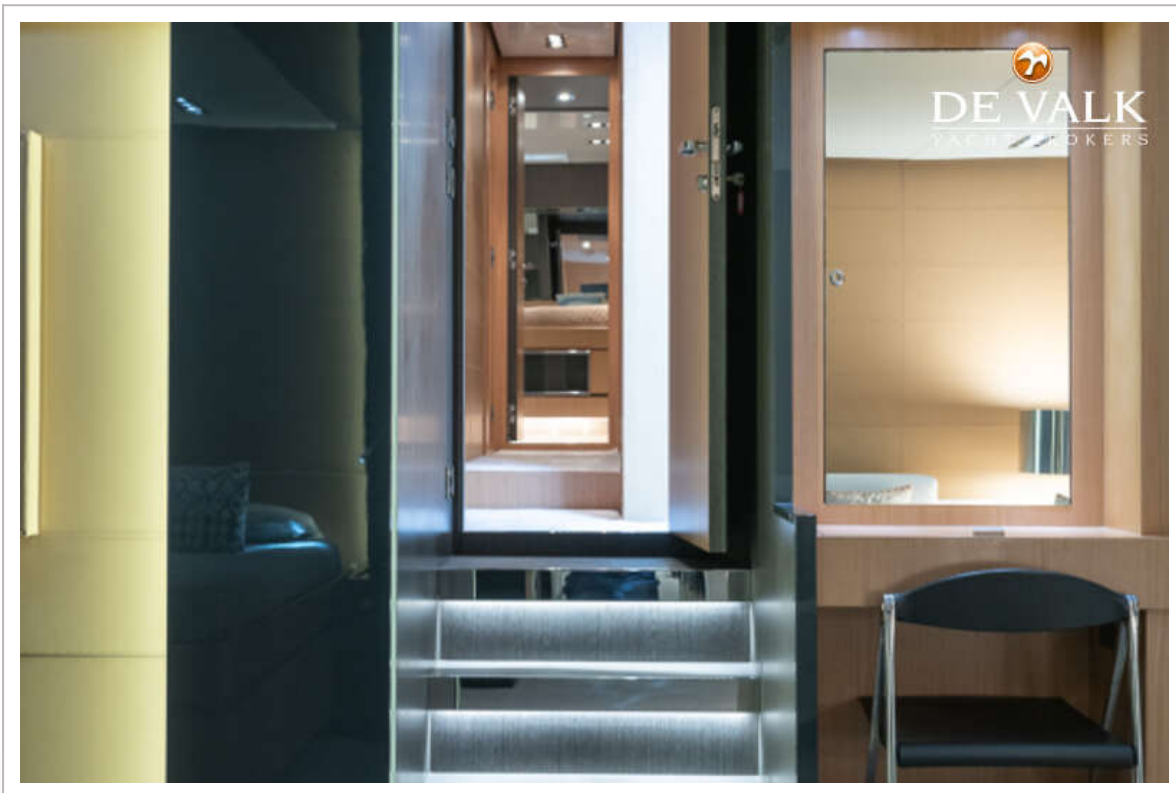
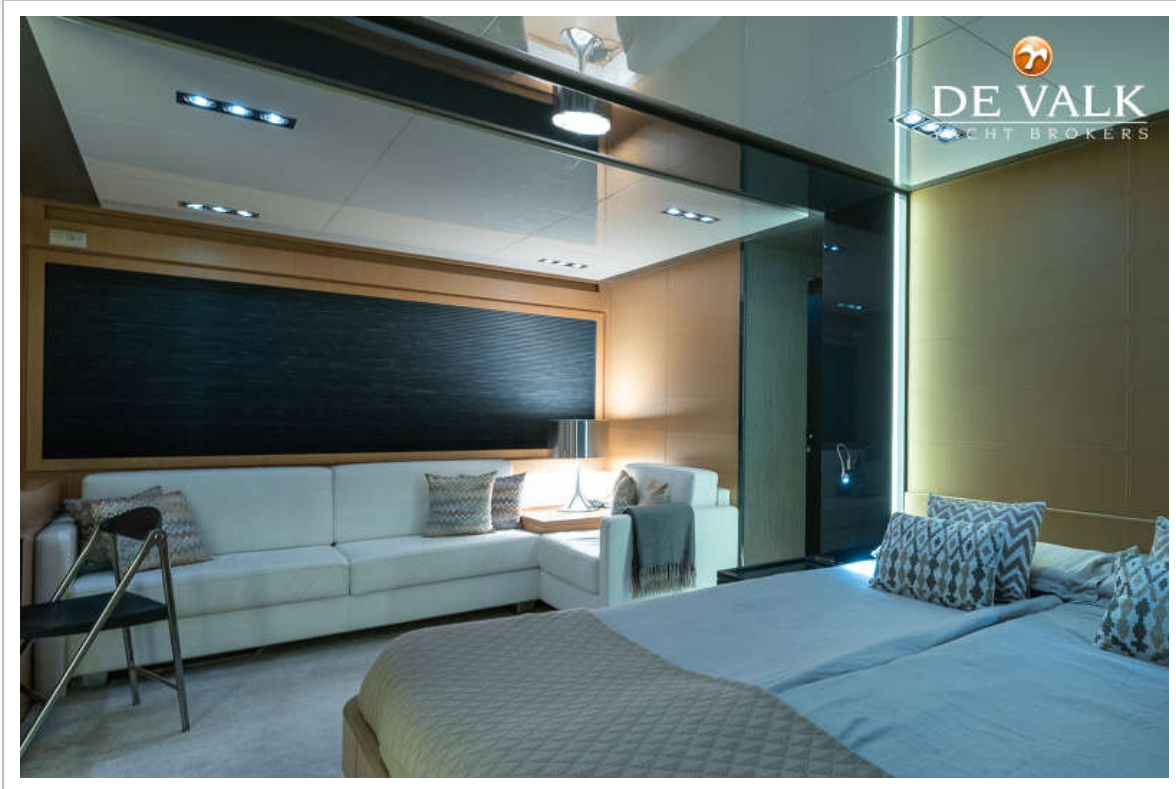
# RIVA 86 DOMINO



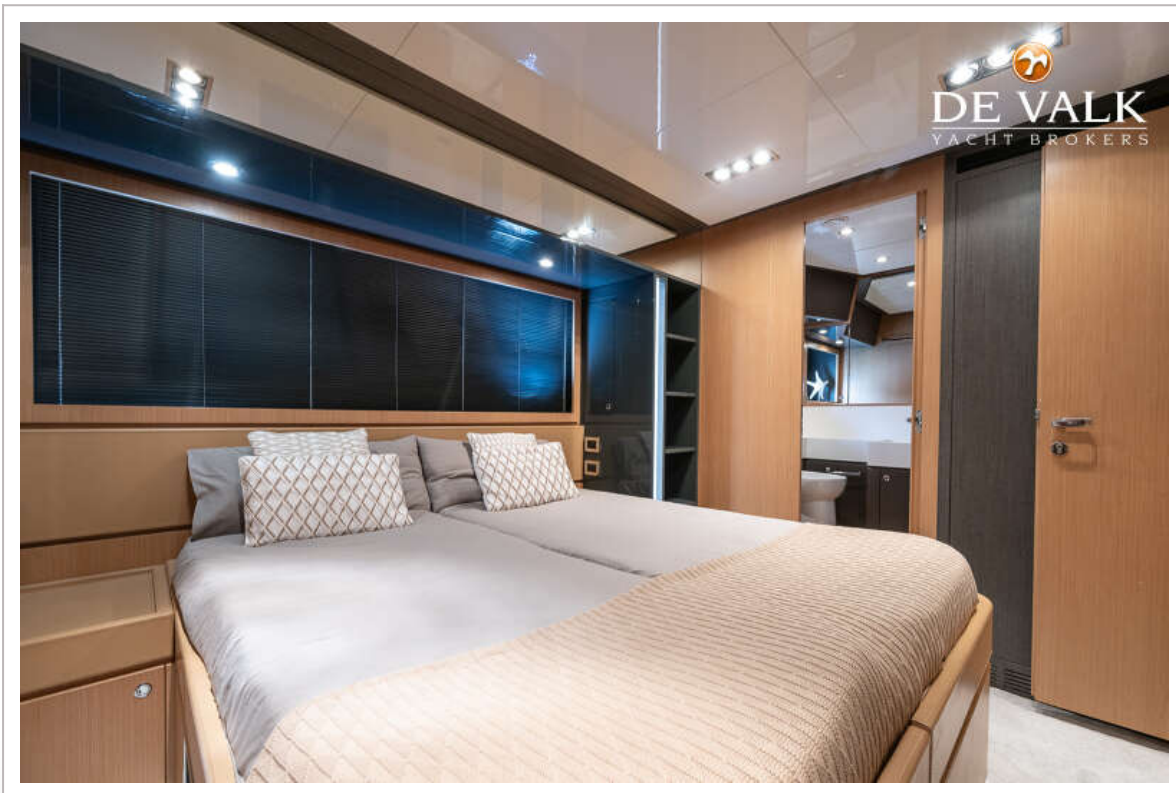
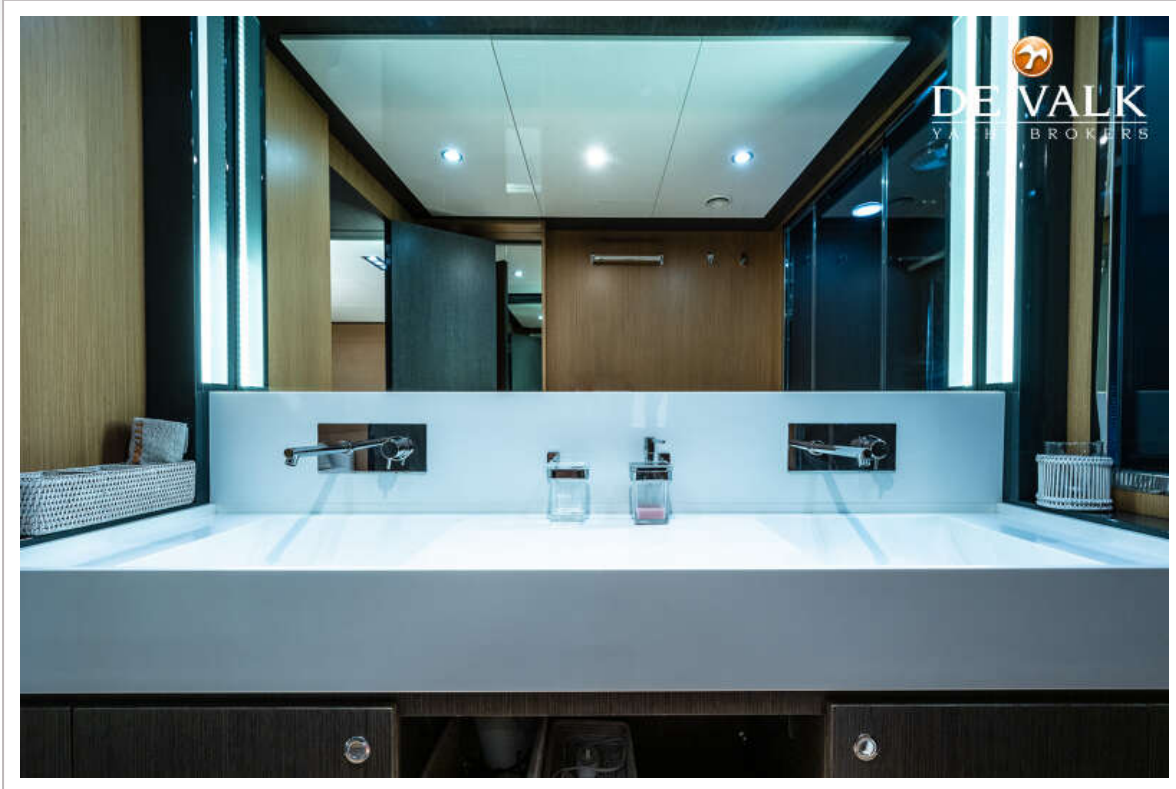
# RIVA 86 DOMINO



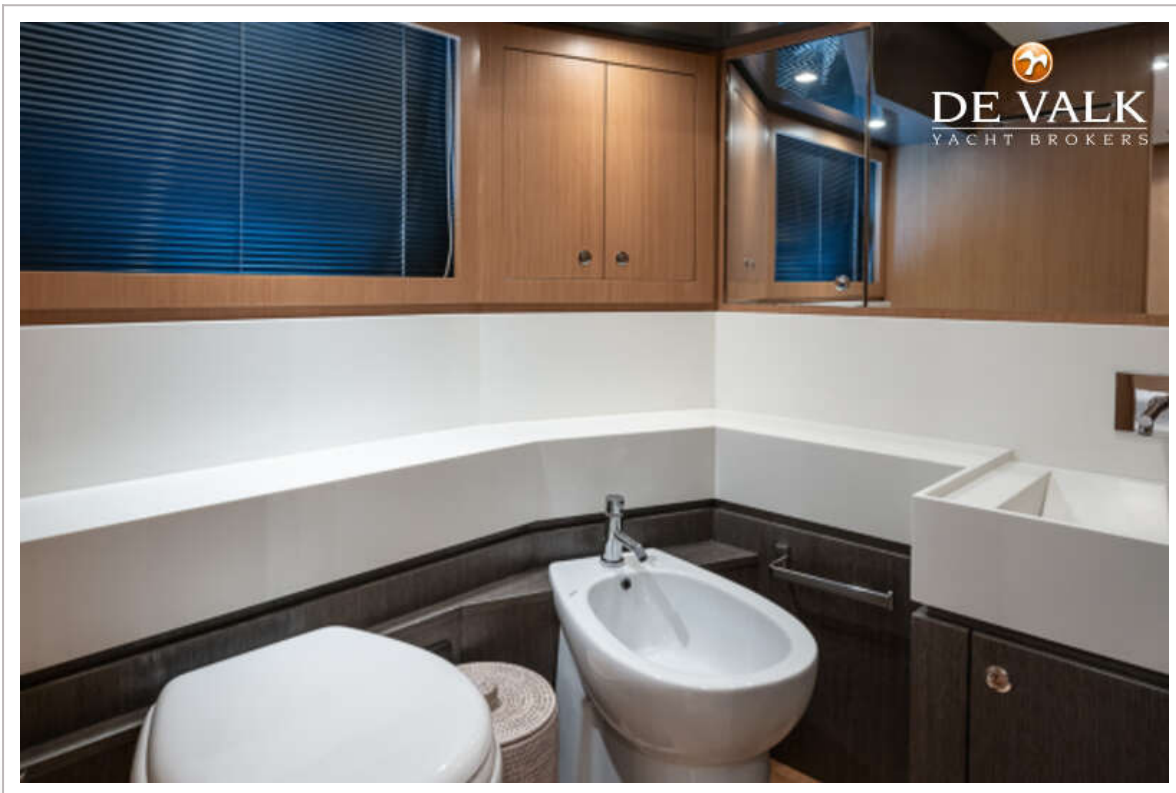
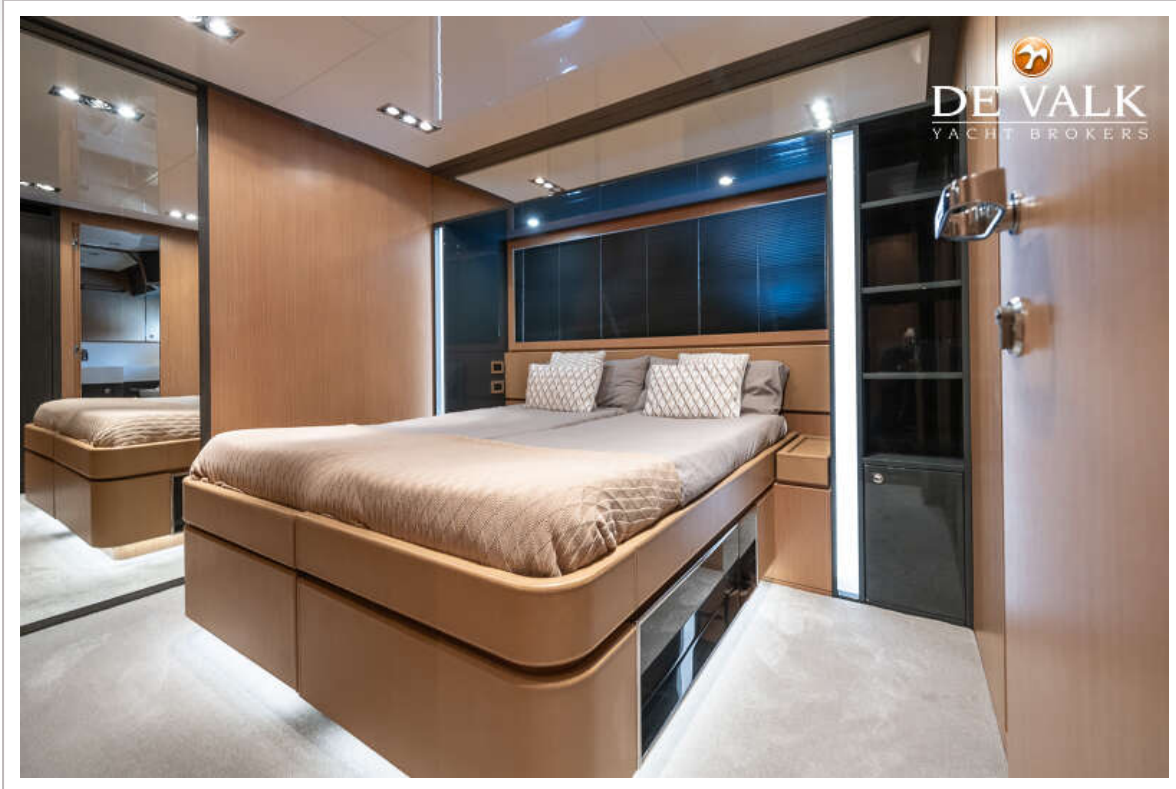
# RIVA 86 DOMINO



# RIVA 86 DOMINO



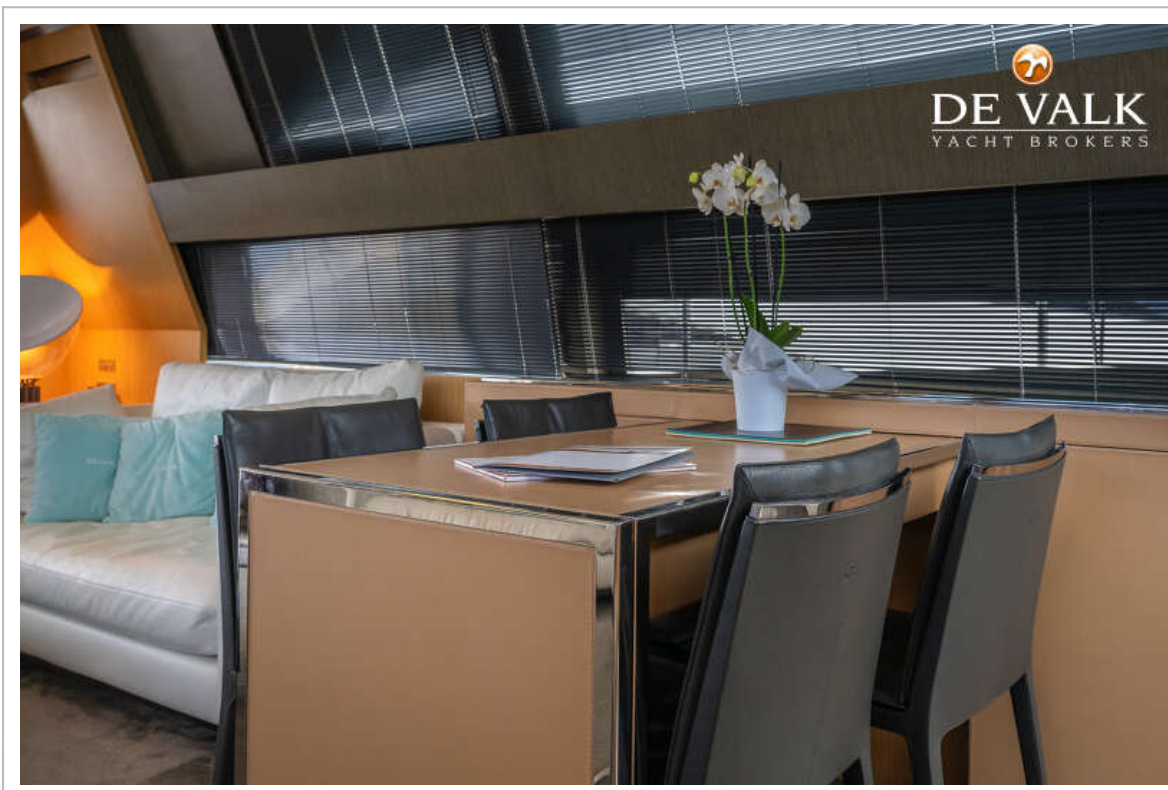
# RIVA 86 DOMINO



# RIVA 86 DOMINO



# RIVA 86 DOMINO



# RIVA 86 DOMINO



# RIVA 86 DOMINO

