



DE VALK
YACHT BROKERS



BENETEAU CYCLADES 50.4



DE VALK
YACHT BROKERS

BENETEAU CYCLADES 50.4

BROKER'S COMMENTS

"Familieschip in optima forma, deze Beneteau 50.4 is de 4 cabine uitvoering van de populaire Cyclades serie. Van binnen is de presentatie netjes en verzorgd, ze biedt accommodatie voor 8 personen en opvallend veel bergruimte. Van buiten straalt dit schip u werkelijk tegemoet met haar nieuwe synthetische teak dek (-ken). 3 jaar terug is alle antifouling verwijderd en is het schip voorzien van nieuwe epoxylagen. Het staand want is compleet vervangen in 2019. Keurige laminaat zeilen van 2020 maken het zeilplezier compleet. Dit uitstekend onderhouden schip is klaar voor een nieuw avontuur."

Willem Koopmans

SPECIFICATIES

Afmetingen	15,65 x 4,90 x 2,00 (m)	Bouwer	Chantiers Bénéteau S.A.
Bouwjaar	2006	Hutten	4
Materiaal	Polyester	Slaapplaatsen	8
Motor(en)	1 x Yanmar 4JH3TX1 diesel	Pk/Kw	100 (pk), 73,6 (kw)
Vraagprijs	EUR 149.000 (btw: betaald)	Ligplaats	Spanje

CONTACT

Kantoor	De Valk Costa Blanca	Telefoonnr.	+34965021569
Adres	Costa Blanca Region 03730 Javea Alicante Spain	Fax	+31355829019
		E-mail	costablanca@devalk.nl

DISCLAIMER

Hoewel er uiterste zorg besteed is aan de correctheid, volledigheid en actualiteit van onze informatie kunnen hieraan geen rechten worden ontleend.



ALGEMEEN

Model	BENETEAU CYCLADES 50.4
Type	zeiljacht
Lengte (m)	15,65
Lengte waterlijn (m)	13,18
Breedte (m)	4,90
Diepgang (m)	2,00
Doorvaarhoogte (m)	23,00
Stahoogte (m)	2,00
Bouwjaar	2006
Te waterlating	2006
Gebouwd door	Chantiers Bénéteau S.A.
Land	Frankrijk
Ontwerper	Berret-Racoupeau.
Waterverplaatsing (t)	13
Ballast (ton)	3,950
CE norm	A
Romp materiaal	polyester
Romp kleur	gebroken wit
Rompvorm	rondspant
Kiel type	vin kiel
Kimkielen	ja
Materiaal opbouw	polyester
Stootlijst	ja
Dek materiaal	polyester
Afwerking dek	kunststof teak new 2018
Afwerking opbouw	kunststof teak new 2019
Afwerking kuip	kunststof teak new 2018
Antifouling (jaar)	2023
Dorades	ja
Raamlijsten	aluminium



Raammateriaal	polycarbonaat
Dekluik	ja
Brandstoftank (liter)	kunststof 400
Inhoudsmeter (brandstoftank)	ja
Drinkwatertank (liter)	kunststof 900, approx.
Inhoudsmeter (drinkwatertank)	ja
Vuilwatertank (liter)	ja
Stuurwiel	kabelbesturing double
Noodhelmstok	ja
Extra info romp	small scratch/dent at midship port side rail
Extra info	with the new deck and nice GRP structure she looks stunning

ACCOMMODATIE

Hutten	4
Slaapplaatsen	8
Interieur	kersen
Vloer	teak en holly
Salon	ja
Stahoogte salon (m)	2
Kaartentafel	ja
Achterkajuit	double
Dinette	ja
Dinette om te bouwen	with different poles and extra cushion, not included
Keuken	ja
Aanrechtblad	kunststof white
Spoelbak	roestvast staal double
Kooktoestel	gas 3 burner
Oven	Emwell
Magnetron	Nodor
Koelkast	2x



Warmwatersysteem	boiler
Waterdruksysteem	elektrisch
Hand en/of voetpomp	ja
Eigenaarshut	tweepersoonsbed
Lengte bed (m)	2
Kledingkast	hangend en legplanken
Badkamer	en suite
Toilet	en suite
Toilet Systeem	handbediening
Wasbak	in de badkamer
Douche	en suite
Gastenhut 1	tweepersoonsbed
Lengte bed (m)	2
Kledingkast	hangend en legplanken
Badkamer	en suite
Toilet	en suite
Toilet systeem	handbediening
Wasbak	in de badkamer
Douche	en suite
Gastenhut 2	tweepersoonsbed
Lengte bed (m)	2
Kleerkast	hangend en legplanken
Badkamer	en suite
Toilet	en suite
Toilet systeem	handbediening
Wasbak	in de badkamer
Douche	en suite
Gastenhut 3	tweepersoonsbed
Lengte bed (m)	2
Kleerkast	hangend en legplanken
Badkamer	ja
Toilet	en suite



Toilet systeem	handbediening
Wasbak	in de badkamer
Douche	en suite

MOTOR(EN)

Aantal motoren	1
Merk	Yanmar
Type	4JH3TX1
Pk	100
kW	73.60
Brandstof	diesel
Geïnstalleerd in jaar	2007
Maximale snelheid (kn)	9,5
Kruissnelheid (kn)	7
Verbruik (ltr/uur)	4
Bereik (nm)	650
Motoruren	4000, approx.
Koelsysteem motor	indirecte warmtewisselaar
Aandrijving	schroefas
Motorbediening	bowden kabels
Keerkoppeling	mechanisch
Boegschroef	elektrisch Maxpower
Type schroef	vast
Schroefbladen	3
Materiaal schroefas	roestvast staal
Smering schroefas	water
Handlenspomp	ja
Elektrische lenspomp	ja
Elektrische installatie	12/228
Generator	EFOY methanol fuel cells



Accu's	7x
Startaccu	1x
Lichtaccu	5x
Boegschroefaccu	ja
Acculader	ja
Walstroom	ja
Extra info	instrument panel needs check for rpm and engine hours

NAVIGATIE

Kompas	2x
Electrisch kompas	on pilot
Dieptemeter/log	Raymarine ST60, Tridata
Windmeetset	Raymarine ST60+
Marifoon	Radio Ocean RO4700, micro cable slightly damaged
Autopiloot	Raymarine ST6002
Roerstand aanwijzer	on pilot
Radar	display is defect
Plotter/GPS	Raymarine C80 defect
Epirb	needs battery data check
Navigatieverlichting	ja

UITRUSTING

Buiskap	in good condition
Bimini	in good condition
Kuipkussens	ja
Kuiptafel	ja
Zwemplatform	ja
Zwemtrap	roestvast staal
Loopplank	ja
Dekdouche	ia



Anker	CQR ploegschaar
Ankerketting	12 mm, 70 mtr, new 2019
Ankerlier	new ca. 2019
Bijboot	Plastimo, new 2023
Buitenboordmotor	Suzuki 6 hp, new 2020
Buitenboordmotorsteun	ja
Davits	plus support on foredeck for dinghy
Davits bediening	handmatig
Zeereeling	ja
Handgreep (opbouw)	ja
Reddingsvlot	new 2019
Reddingsvlot laatst gekeurd	needs service check
Zwemvesten	ja
Stootkussens	ja
Landvasten	ja
TV	ja
Radio-cd speler	Kenwood
Kuipspeakers	ja
Speakers in salon	ja

TUIGAGE

Tuigage	sloop masthead sloop
Staand want	draad replaced 2018, invoice available
Merk mast	Z-Spar
Materiaal mast	aluminium
Zalingen	3x
Grootzeil	Far East 2020 laminate in mast
Rolgrootzeil	ja
Genua	Far East 2020 laminate
Genua rolreefsysteem	ja



Gennaker	with condom
Giekneerhouder	gasdrukveer Selden
Primaire schootlieren	Harken 2 speed manual 53
Multifunctionele lieren	Harken 2 speed manual 44
Extra info	plus set Dacron sails



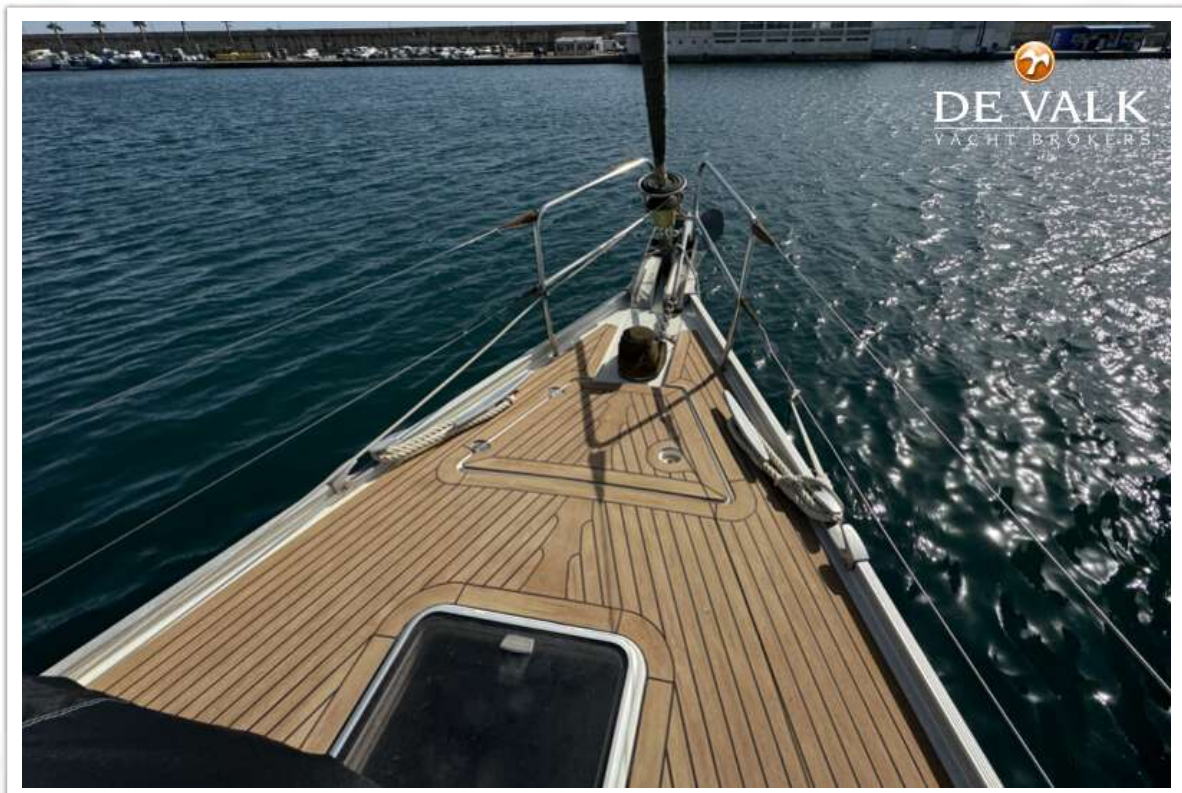
BENETEAU CYCLADES 50.4



BENETEAU CYCLADES 50.4



BENETEAU CYCLADES 50.4



BENETEAU CYCLADES 50.4



BENETEAU CYCLADES 50.4



BENETEAU CYCLADES 50.4



BENETEAU CYCLADES 50.4



BENETEAU CYCLADES 50.4



BENETEAU CYCLADES 50.4



BENETEAU CYCLADES 50.4



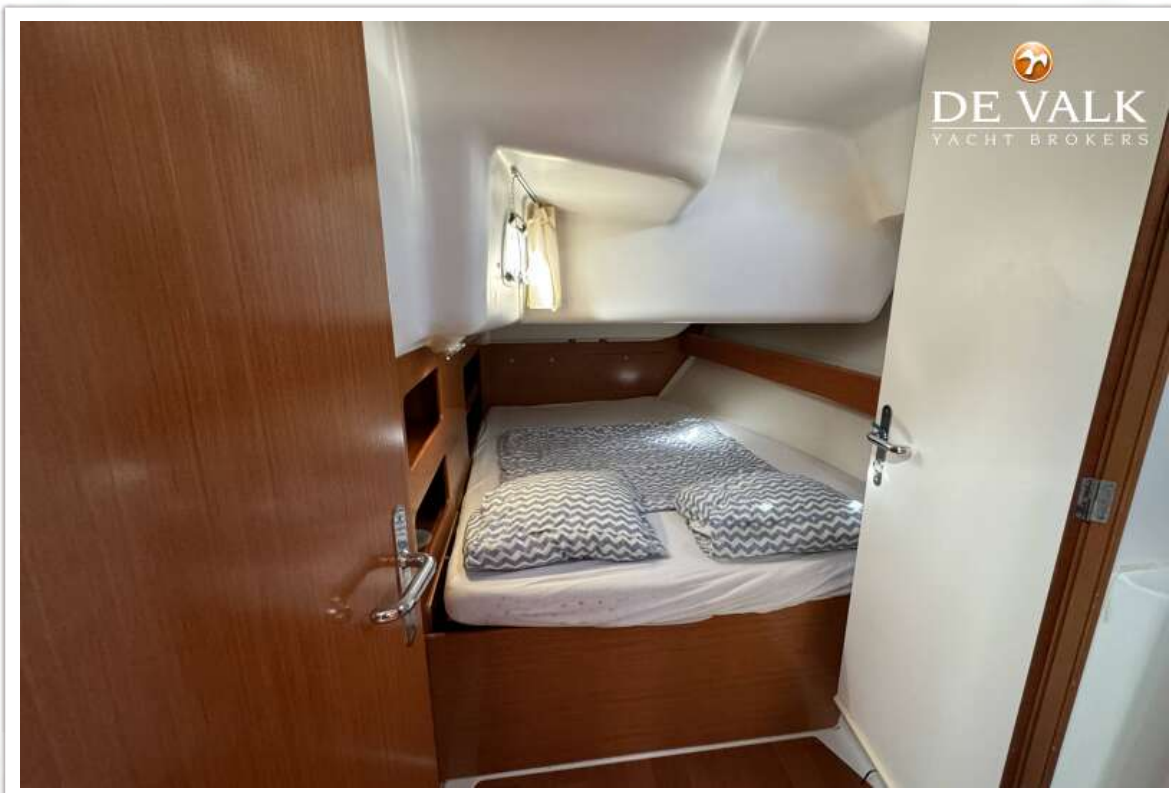
BENETEAU CYCLADES 50.4



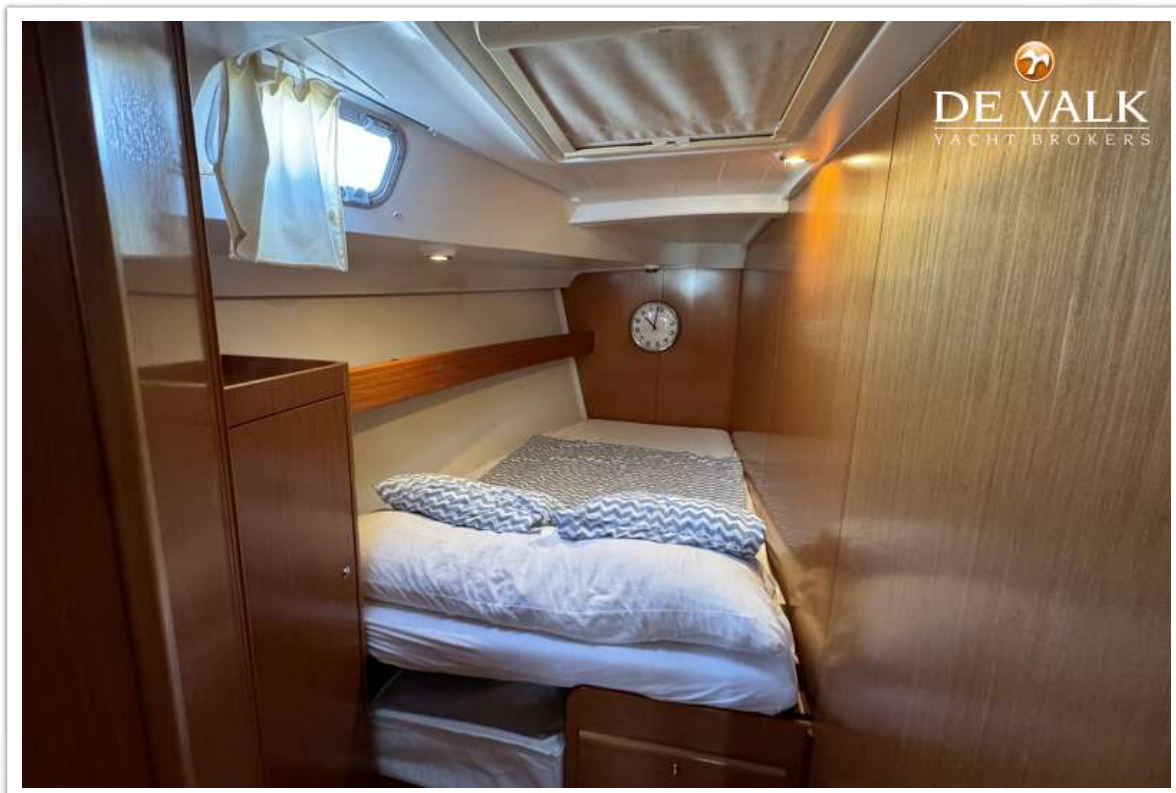
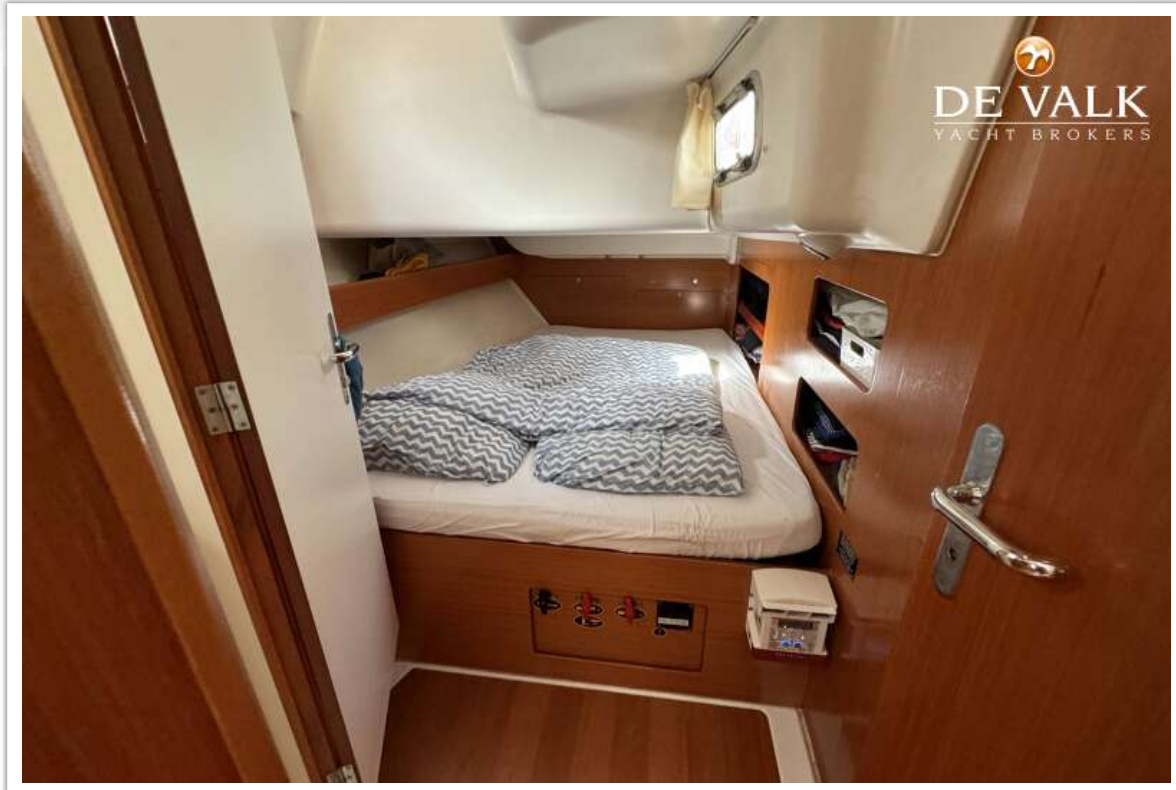
BENETEAU CYCLADES 50.4



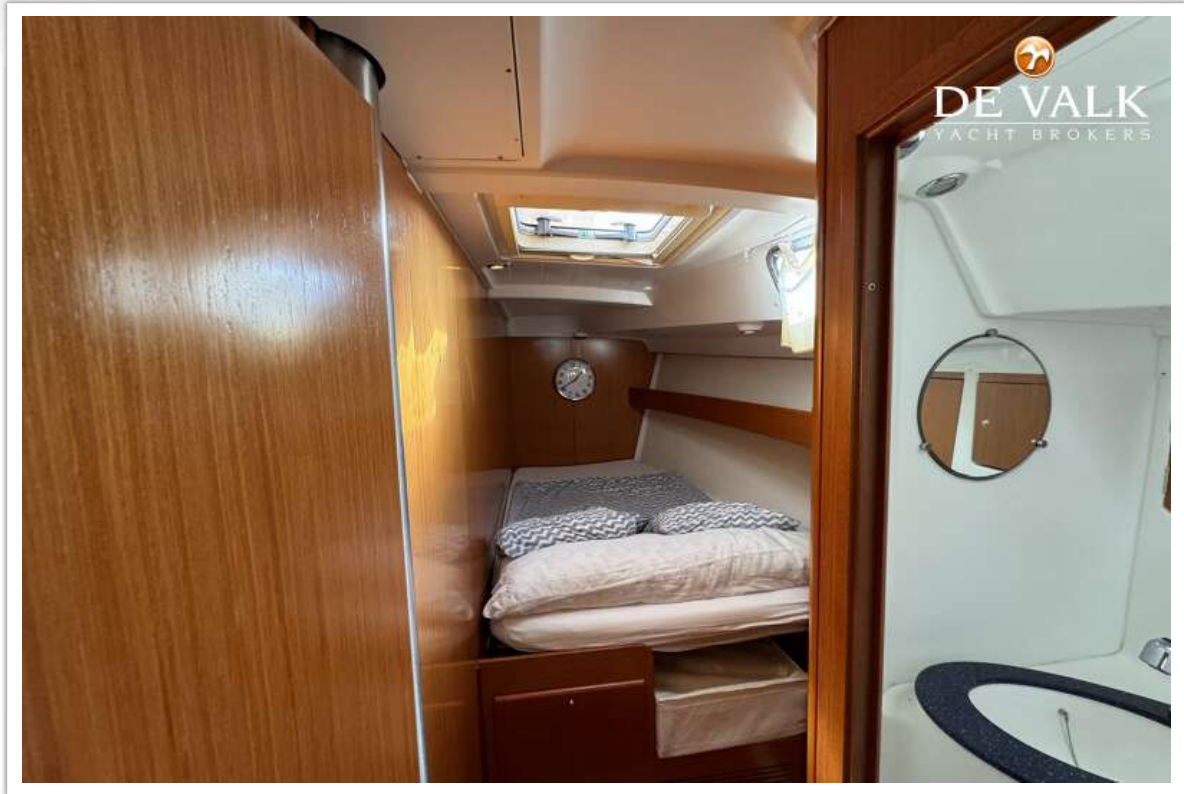
BENETEAU CYCLADES 50.4



BENETEAU CYCLADES 50.4



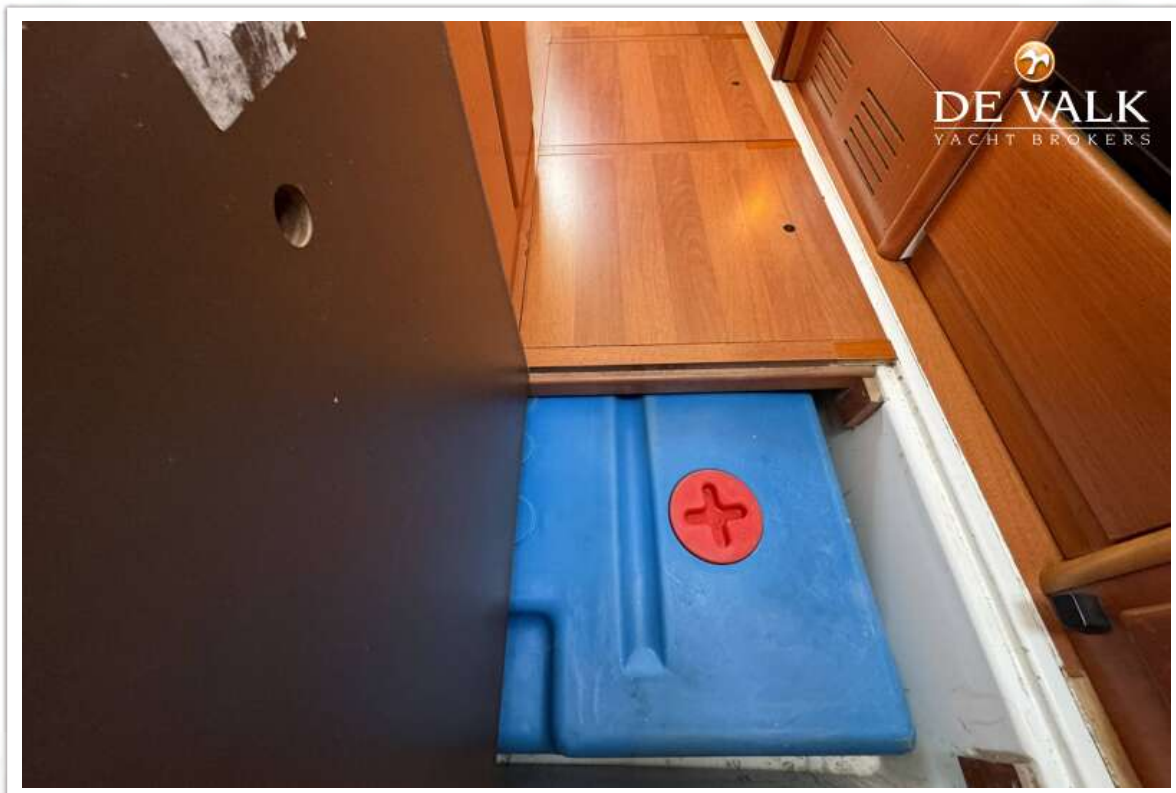
BENETEAU CYCLADES 50.4



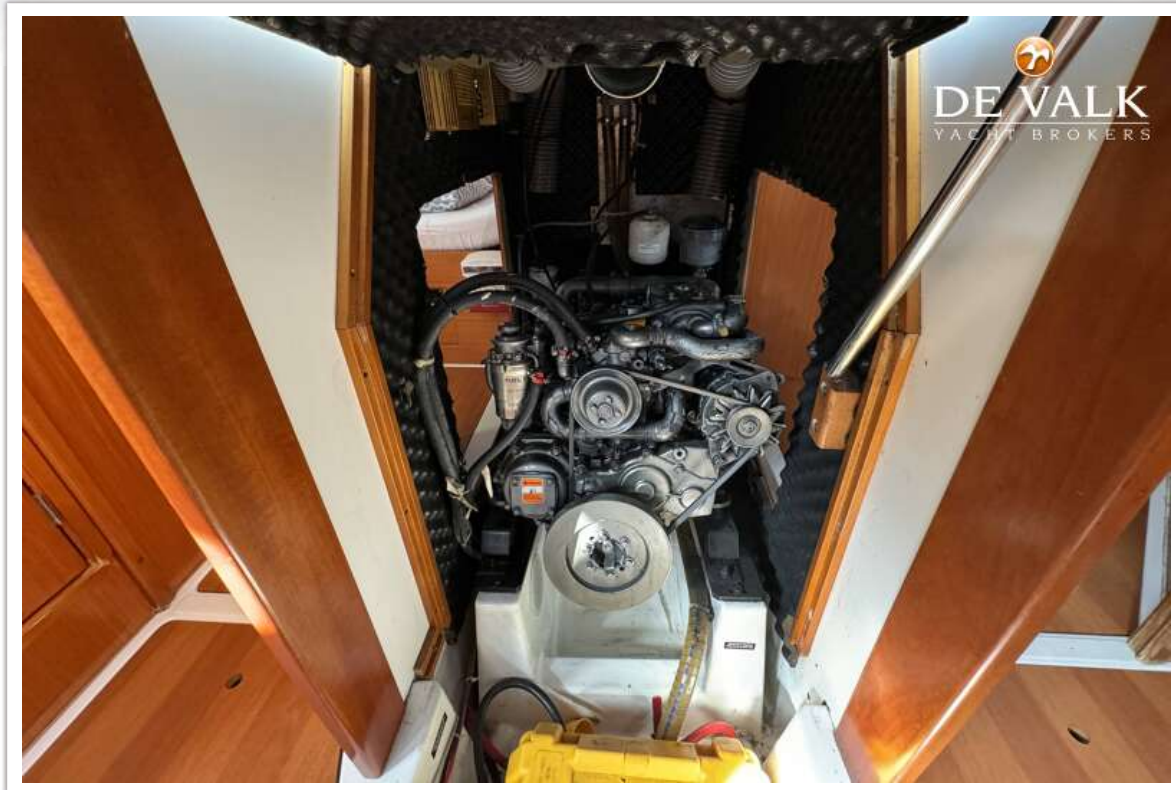
BENETEAU CYCLADES 50.4



BENETEAU CYCLADES 50.4



BENETEAU CYCLADES 50.4



BENETEAU CYCLADES 50.4

