



DE VALK
YACHT BROKERS



RO/PAX DOUBLE ENDED FERRY 100 M



DE VALK
YACHT BROKERS

RO/PAX DOUBLE ENDED FERRY 100 M

VAN DE MAKELAAR

German construction RO/PAX Ferry (Lloyd's Shipping Register), almost finished and with many of the equipment stored inside in palettes available to be installed. Powered by 4 Caterpillars C32 she can reach 16 Kns.

Sofia Iliia-Salvanou

SPECIFICATIES

Afmetingen	99.91 x 18.20 x 3.00 (m)	Bouwer	JJ SIETAS SCHIFFSWERFT HAMBURG
Bouwjaar	2018	Hutten	
Materiaal	Staal	Slaapplaatsen	
Motor(en)	4 x CATERPILLAR C32 diesel	Pk/Kw	4 x 0.00 (pk), 0.00 (kw)
Vraagprijs	€ 4.950.000 (BTW Niet betaald)	Ligplaats	elders / niet bij verkoopkantoor

CONTACT

Kantoor	De Valk Corfu	Telefoon	(+30) 266 111 8095
Adres	New Port of Corfu, near Gouvia Marina 490 83 Corfu GR	E-mail	corfu@devalk.nl

DISCLAIMER

Hoewel er uiterste zorg besteed is aan de correctheid, volledigheid en actualiteit van onze informatie kunnen hieraan geen rechten worden ontleend.



RO/PAX DOUBLE ENDED FERRY 100 M

ALGEMEEN

Model	RO/PAX DOUBLE ENDED FERRY 100 M
Type	motorjacht
Lengte (m)	99,91
Breedte (m)	18,20
Diepgang (m)	3,00
Bouwjaar	2018
Gebouwd door	JJ SIETAS SCHIFFSWERFT HAMBURG
Land	Duitsland
Bruto tonnage	4.500
Romp materiaal	staal
Romp kleur	geel
Extra info	LLOYD'S SHIPPING REGISTER
Extra info	PAX CAPACITY: 600, CARS: 122 or 40 Trucks
Extra info	Deadweight: 800 t

MOTOR(EN)

Aantal motoren	4
Merk	CATERPILLAR
Type	C32
Brandstof	diesel
Maximale snelheid (kn)	16



RO/PAX DOUBLE ENDED FERRY 100 M



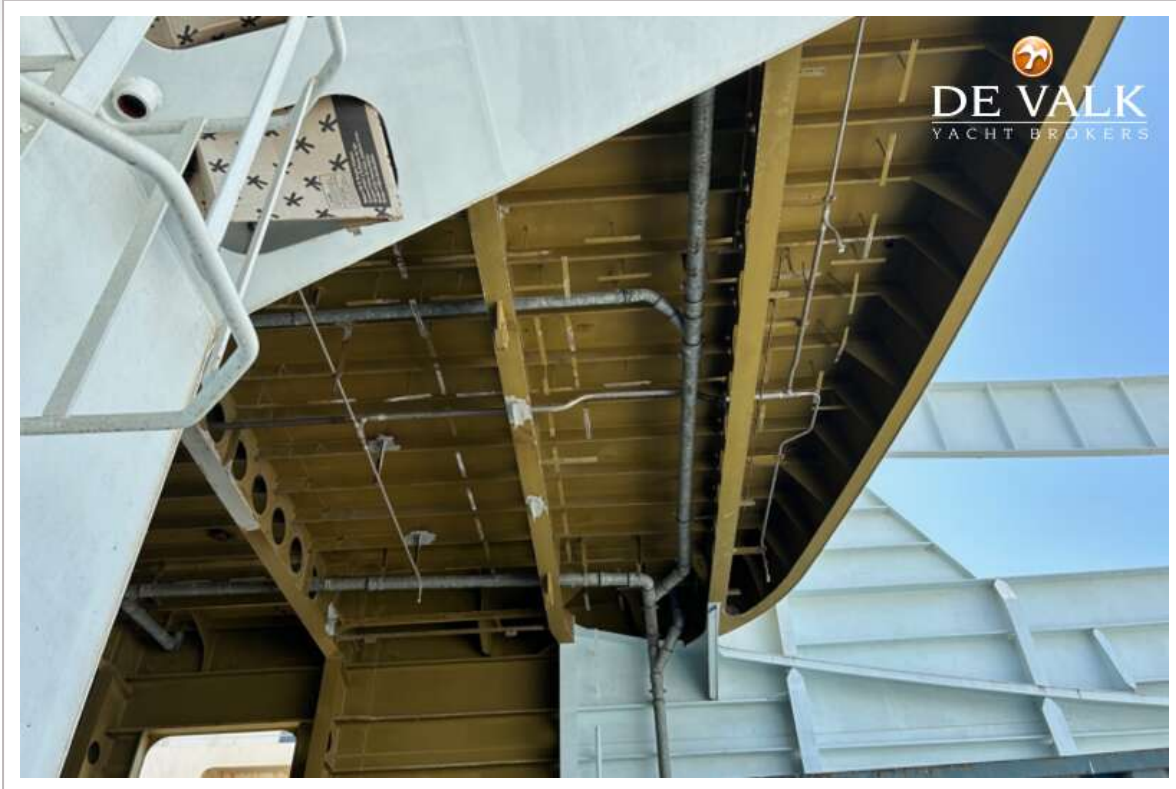
RO/PAX DOUBLE ENDED FERRY 100 M



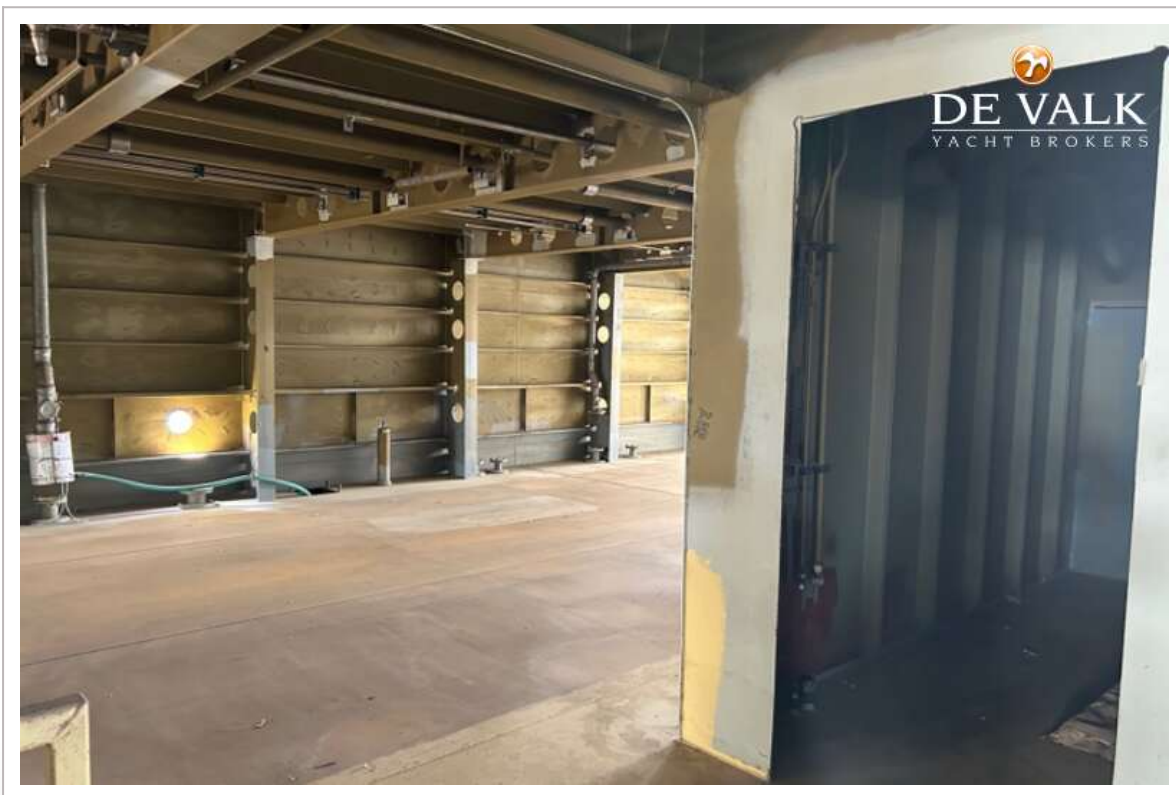
RO/PAX DOUBLE ENDED FERRY 100 M



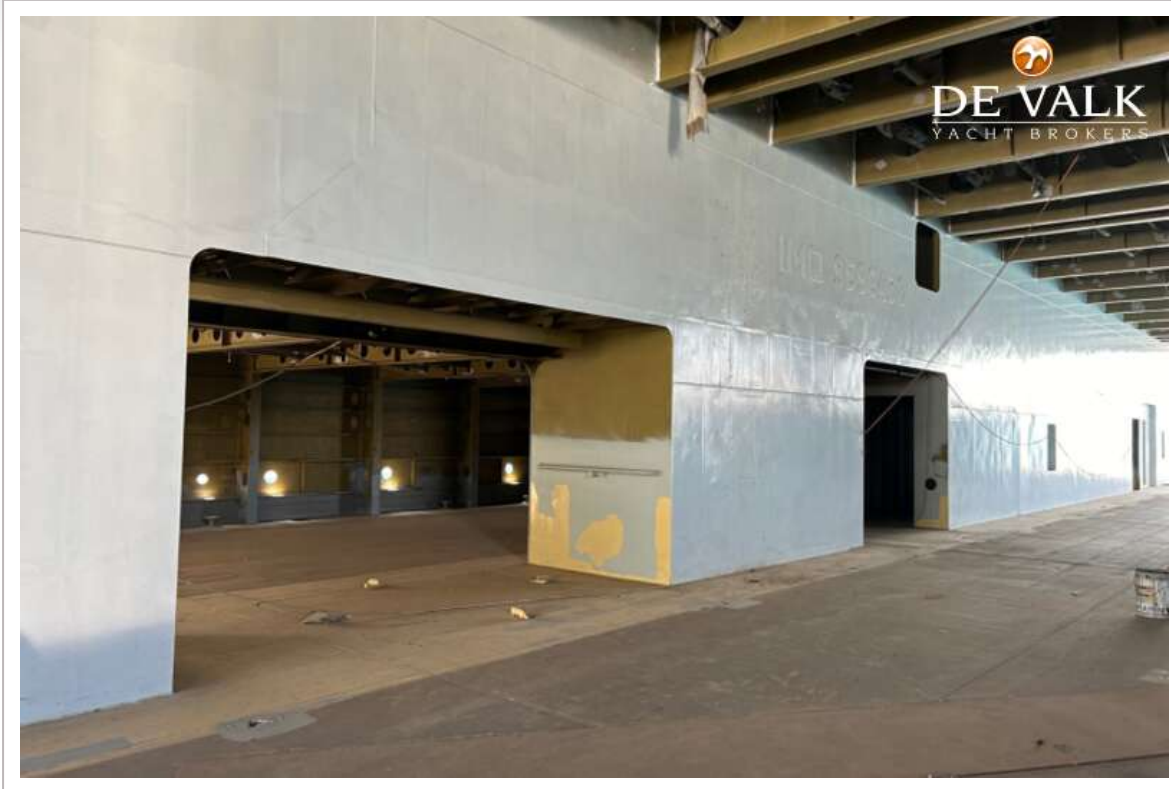
RO/PAX DOUBLE ENDED FERRY 100 M



RO/PAX DOUBLE ENDED FERRY 100 M



RO/PAX DOUBLE ENDED FERRY 100 M



RO/PAX DOUBLE ENDED FERRY 100 M

