



DE VALK
YACHT BROKERS



VRI-JON CONTESSA 45 RX



DE VALK
YACHT BROKERS

VRI-JON CONTESSA 45 RX

VAN DE MAKELAAR

Vri-Jon Contesse 45 RX, een uniek, professioneel motorjacht waar vanaf de te waterlating, in 2002 alle zorg en aandacht aan is besteed. Wordt verkocht door haar tweede eigenaar. Het volledige schip is in 2018 opnieuw gespoten bij Jachtwerf Zevenbergen in Lemmer. Electricische boeg en hekschroeg en Stabilisatoren. Een goed geïsoleerd schip met centrale verwarming en dubbel glas, een jacht waar u het gehele jaar door plezier aan gaat beleven. Een CE: B (zee) gecertificeerd motorjacht; zoekt u een jacht in deze afmetingen, dan moet u deze gezien hebben!

Jochem Heijermans

SPECIFICATIES

Afmetingen	13.70 x 4.10 x 1.20 (m)	Bouwer	Vri-jon Yachts
Bouwjaar	2002	Hutten	2
Materiaal	Staal	Slaapplaatsen	6
Motor(en)	1 x Steyer 236TD diesel	Pk/Kw	190.00 (pk), 139.65 (kw)
Vraagprijs	€ 249.000 (BTW Betaald)	Ligplaats	elders / niet bij verkoopkantoor

CONTACT

Kantoor	De Valk Belgium	Telefoon	+32 586 80 218
Adres	1401 PT Nieuwpoort BE	E-mail	belgium@devalk.nl

DISCLAIMER

Hoewel er uiterste zorg besteed is aan de correctheid, volledigheid en actualiteit van onze informatie kunnen hieraan geen rechten worden ontleend.



VRI-JON CONTESSA 45 RX

ALGEMEEN

Model	VRI-JON CONTESSA 45 RX
Type	motorjacht
Lengte (m)	13,70
Breedte (m)	4,10
Diepgang (m)	1,20
Doorvaarhoogte (m)	3,70
Stahoogte (m)	2,00
Bouwjaar	2002
Gebouwd door	Vri-jon Yachts
Land	Nederland
Waterverplaatsing (t)	16
CE norm	B
Romp materiaal	staal
Romp kleur	wit
Rompvorm	knikspant
Kiel type	doorlopende kiel
Materiaal opbouw	staal
Stootlijst	roestvast staal
Dek materiaal	staal
Afwerking dek	kurk
Afwerking opbouw	verf
Afwerking kuip	kurk
Antifouling (jaar)	2025
Raamlijsten	aluminium
Raammateriaal	dubbelglas
Dekluik	ja
Patrijspoorten	aluminium With fly screens
Isolatie	schuim
Radarbeugel	neerklapbaar Hydraulic
Brandstoftank (liter)	staal 900 ltr



Inhoudsmeter (brandstoftank)	Wema
Drinkwatertank (liter)	2 x 300 ltr
Inhoudsmeter (drinkwatertank)	Wema
Vuilwatertank (liter)	150 ltr
Vuilwatertank afvoer	dekafzuigpunt + pomp
Grijswatertank (liter)	500 ltr
Stuurwiel	hydraulisch
Binnen stuurstand	ja
Extra info verfsysteem	Repainted 2018

ACCOMMODATIE

Hutten	2
Slaapplaatsen	6
Interieur	mahonie
Vloer	teak en holly
Achterdek	ja
Stuurhut/deksalon	ja
Salon	ja
Stahoogte salon (m)	1,95
Schuifdak	handbediend In pilothouse
Verwarming	centrale verwarming Kabola B12 Tap
Achterkajuit	ja
Dinette	Leather upholstery
Dinette om te bouwen	ja
Openslaande deur achterdek	4 x teak
Keuken	ja
Aanrechtblad	kunststof
Spoelbak	roestvast staal
Kooktoestel	keramisch Atag 4 burner
Afzuigkap	ja
Combi magnetron/oven	Samsung (2020)



VRI-JON CONTESSA 45 RX

Koelkast	Coolmatic MPC 110 + 2 x cool drawer
Vriezer	In fridge
Warmwatersysteem	via CV
Waterdruksysteem	elektrisch
Vaatwasser	AEG Favorit
Eigenaarshut	frans bed
Lengte bed (m)	2,00
Kledingkast	hangend en legplanken
Badkamer	en suite
Toilet	en suite
Toilet Systeem	elektrisch
Wasbak	in de badkamer
Douche	en suite
Gastenhut 1	tweepersoonsbed
Lengte bed (m)	2,00
Kledingkast	hangend en legplanken
Badkamer	en suite
Toilet	en suite
Toilet systeem	elektrisch
Wasbak	in de badkamer
Was/droog combinatie	Siemens Wash and Dry 1440
Extra info	Office desk in passage to aftcabin
Extra info	Large escape hatch in owner and guest cabin

MOTOR(EN)

Aantal motoren	1
Merk	Steyer
Type	236TD
Pk	190
kW	139.65
Brandstof	diesel



Geïnstalleerd in jaar	2003
Koelsysteem motor	indirecte warmtewisselaar
Aandrijving	schroefas
Motorbediening	elektrisch Stork
Keerkoppeling	hydraulisch ZF
Boegschroef	elektrisch Cupa 90KGF variable
Hekschroef	elektrisch Cupa 90KGF variable
Uitlaatsysteem	watergekoeld
Stuwdrukklager	Pythondrive (2022)
Type schroef	vast 22 x 16
Schroefbladen	5
Materiaal schroefas	roestvast staal 45 mm
Smering schroefas	water
Handlenspomp	ja
Elektrische lenspomp	ja
Elektrische installatie	12/24/220V
Generator	Whisper Power 5
Startaccu	(2024)
Lichtaccu	6 x (2024)
Generatoraccu	ja
Boegschroefaccu	(2024)
Hekschroefaccu	(2024)
Accu monitor	BMV 501
Acculader	Victron Bluepower 7 + Mobitronic 808-012
Acculader/omvormer	2 x Victron Multiplus 24/3000/70
Diodebrug	ja
Walstroom	met kabel
Scheidingstrafo	Victron 3600
Stabilisatoren	vin Najad Marine Multisea II
Extra info	Hydraulic pump on engine and seprate electric hydraulic pump



NAVIGATIE

Electrisch kompas	On autopilot
Dieptemeter	Simrad IS15
Windmeetset	Simrad IS15
Marifoon	Simrad (new 2025)
Handmarifoon	Icom (new 2025)
Autopiloot	Simrad AP44 (new 2025)
Roerstand aanwijzer	On autopilot
Plotter/GPS	Simrad NSS evo3 (new 2025)
AIS transponder	Simrad V3100 Class B (new 2025)
Navigatieverlichting	ja
Zoeklicht	Remote controled

UITRUSTING

Kuipent	(2020) with new zippers 2025
Kuipkussens	ja
Zwemplatform	ja
Zwemtrap	roestvast staal
Deur in spiegel	ja
Boegtrap	ja
Dekdouche	ja
Anker	Pool
Ankerketting	ja
Ankerlier	elektrisch Lofrans controlled from steering position or frontdeck
Davits	roestvast staal
Davits bediening	handmatig
Zeereeling	roestvast staal
Handgreep (opbouw)	roestvast staal
Zij-instap in reling	2 x
Ruitenwisser	3 x
Hoorn	luchtdruk



VRI-JON CONTESSA 45 RX

Stootkussens	ja
Landvasten	ja
TV	LG
TV-ontvanger	Sab
Satelliet	Oyster Sat Dome 75 M-GS Vision
Radio-cd speler	Sony
Speakers in salon	ja
Klok - barometer	ja
Brandblusser	ja
Extra info	Fender corbs front and aft



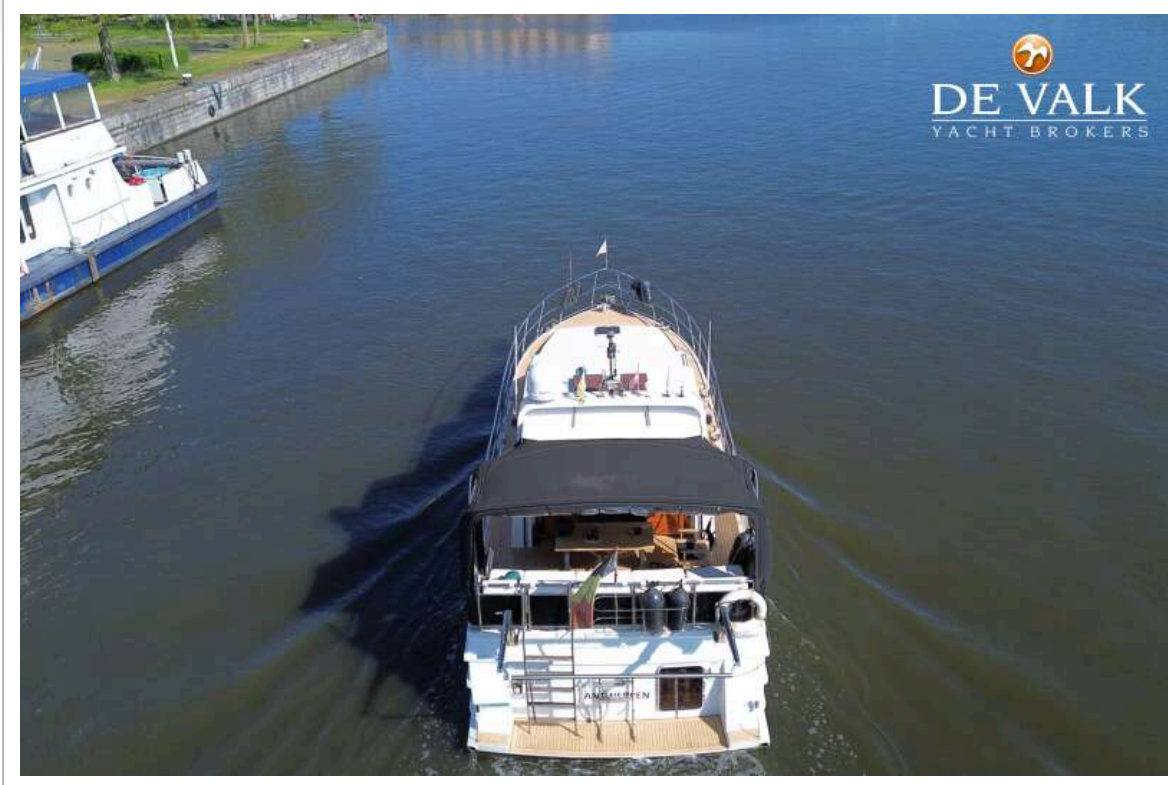
VRI-JON CONTESSA 45 RX



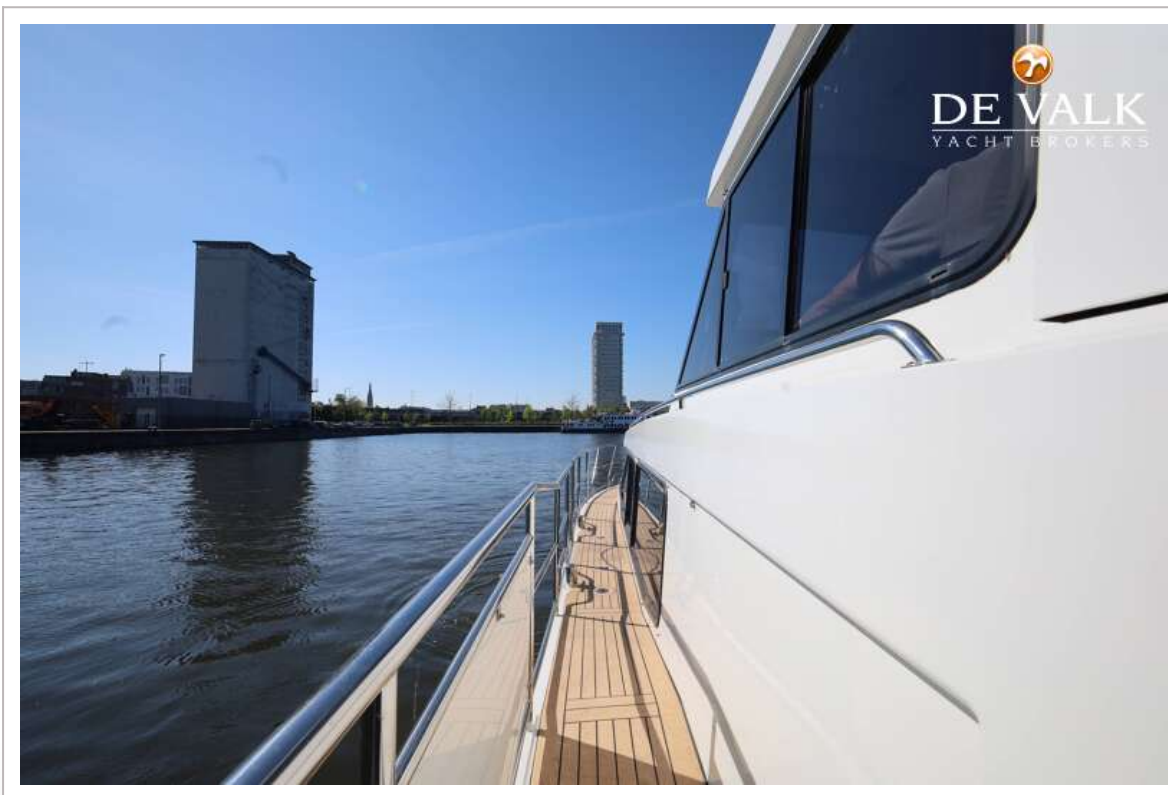
VRI-JON CONTESSA 45 RX



VRI-JON CONTESSA 45 RX



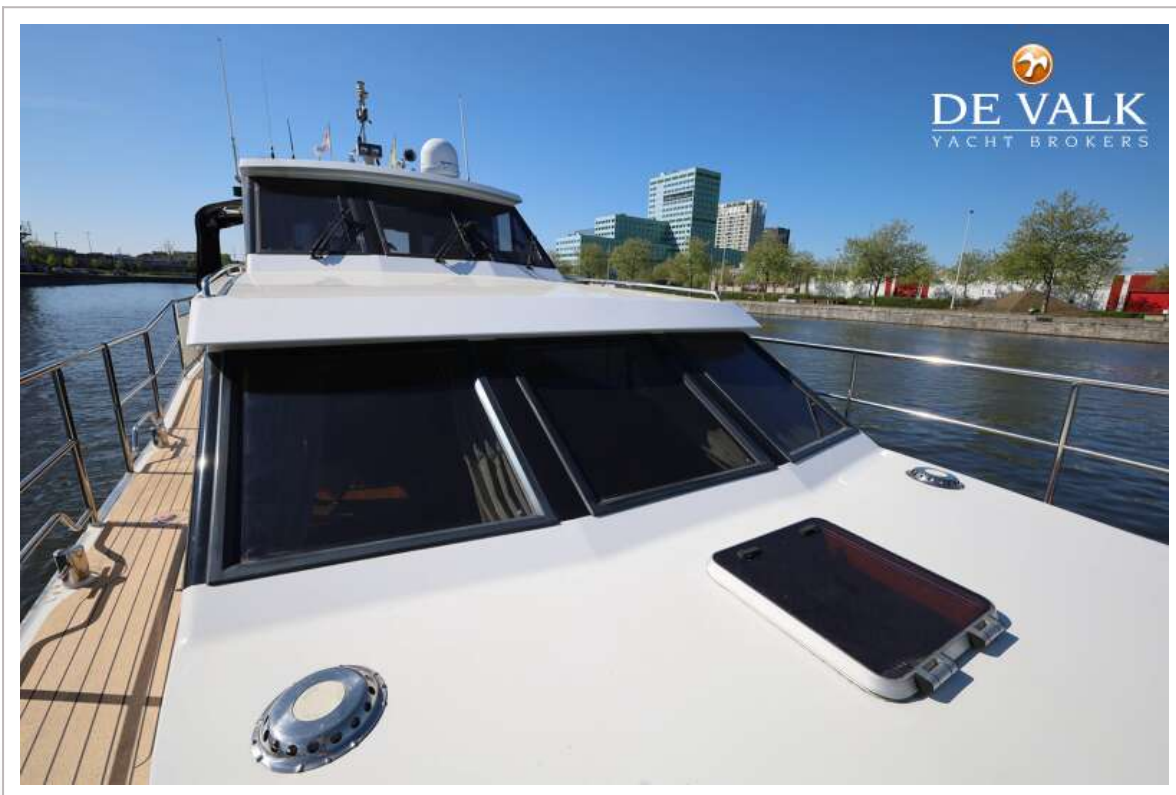
VRI-JON CONTESSA 45 RX



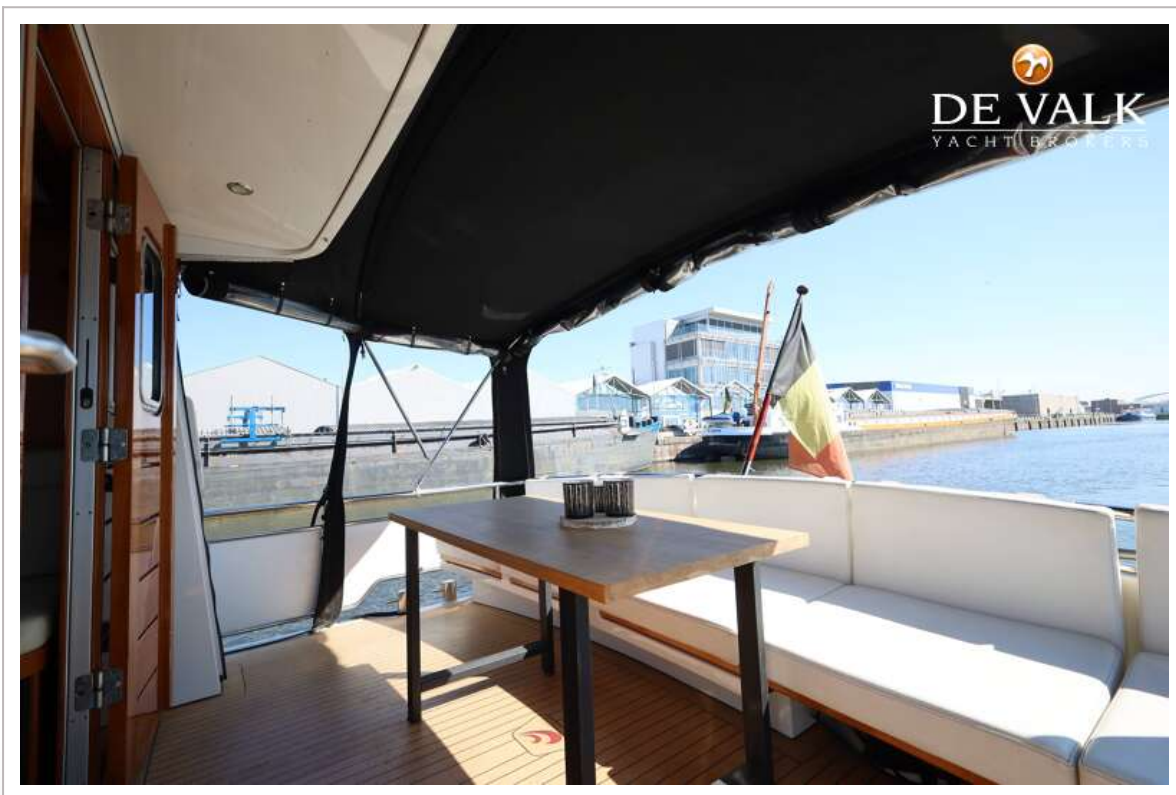
VRI-JON CONTESSA 45 RX



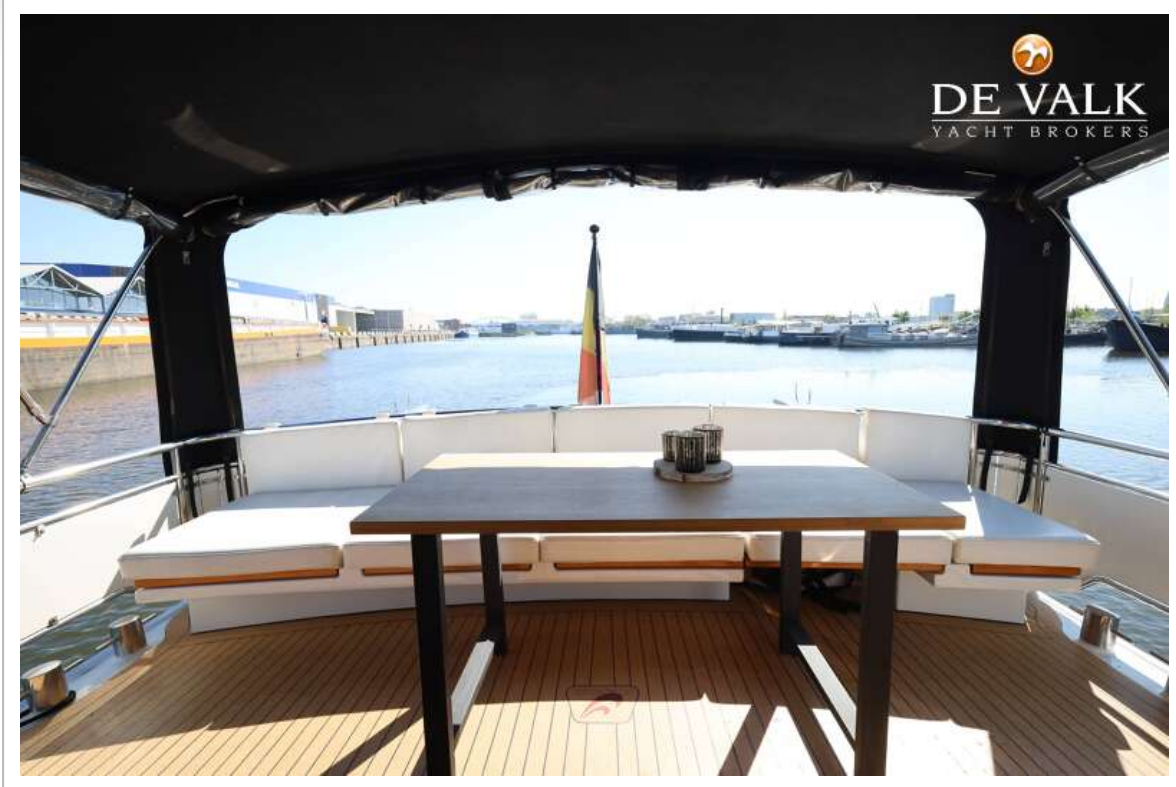
VRI-JON CONTESSA 45 RX



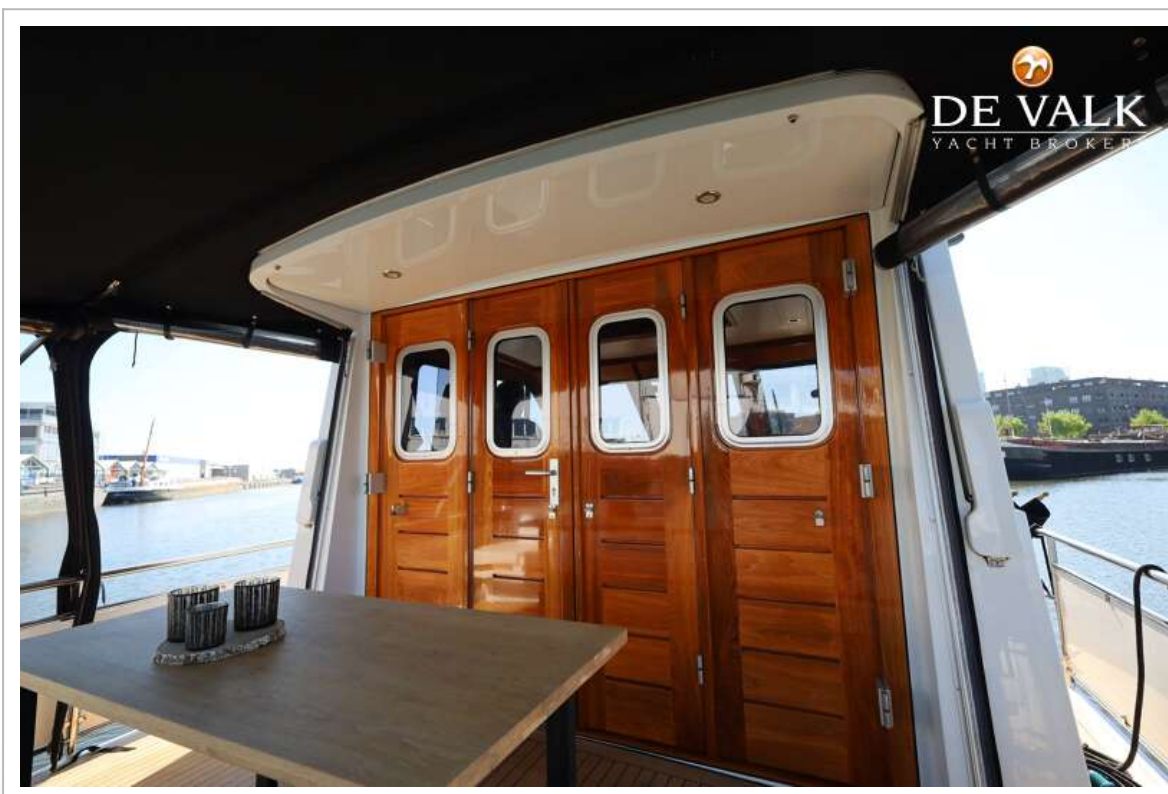
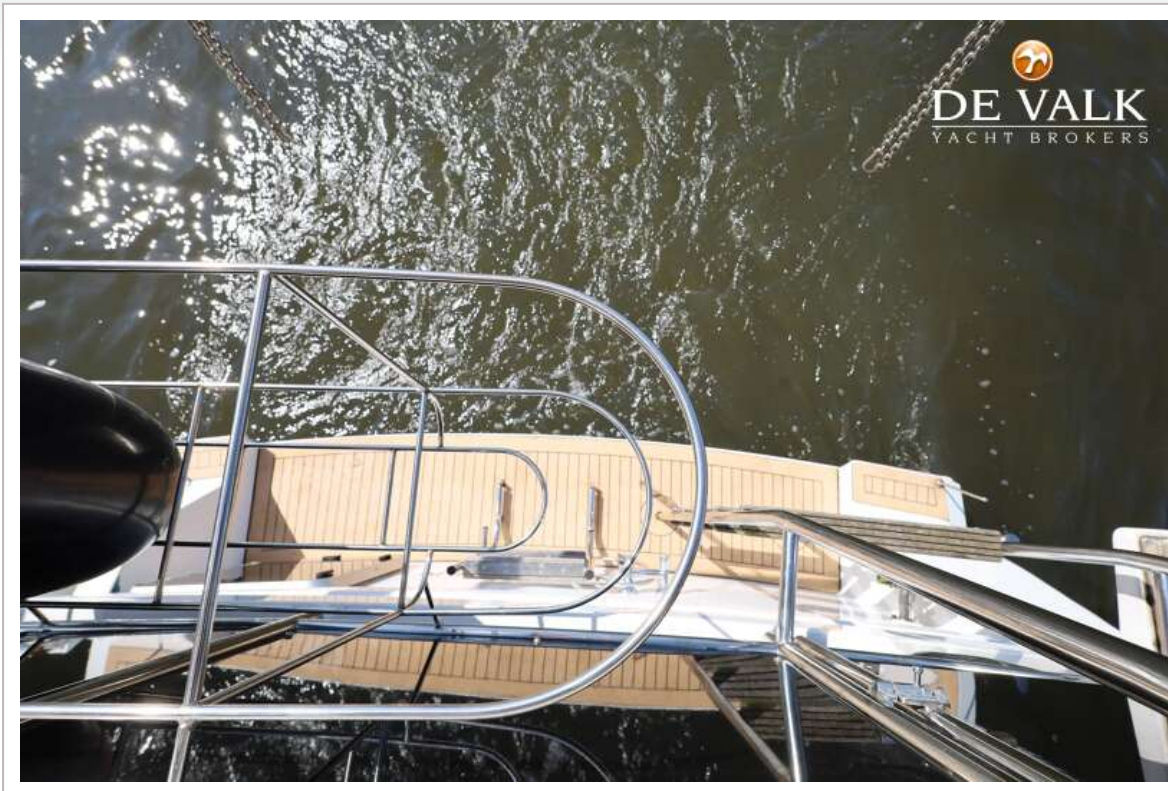
VRI-JON CONTESSA 45 RX



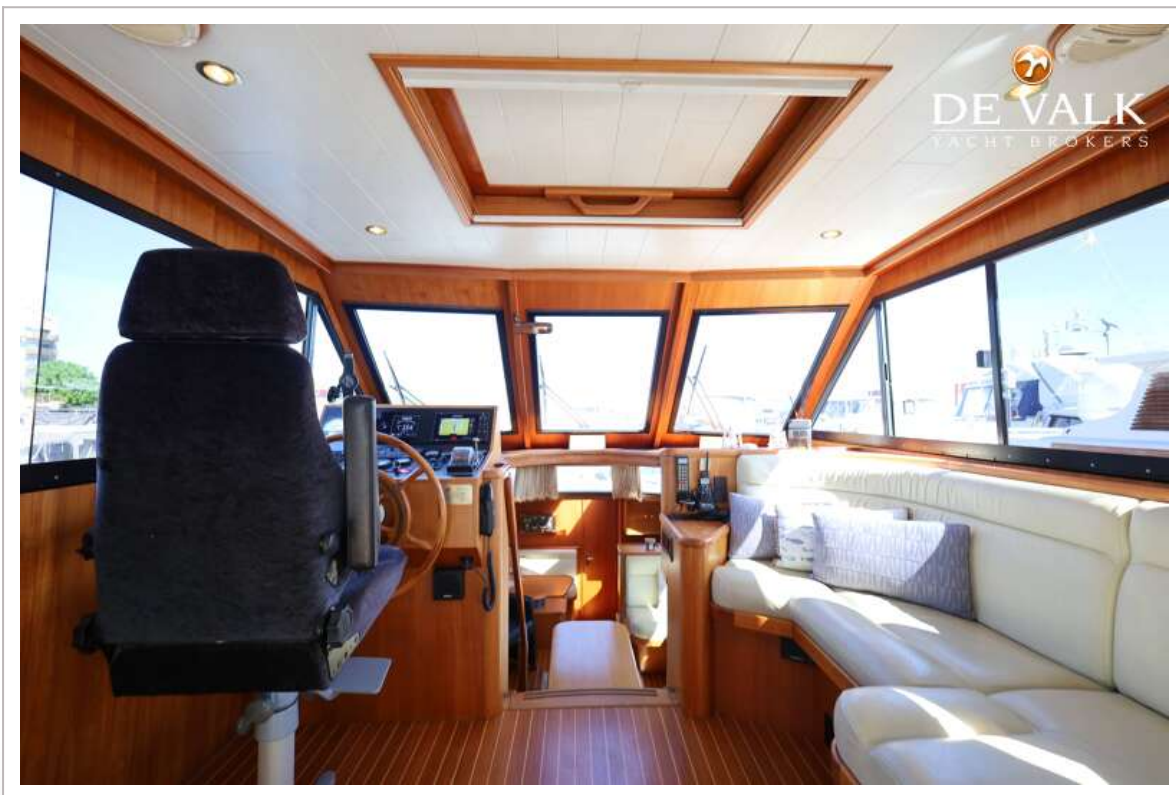
VRI-JON CONTESSA 45 RX



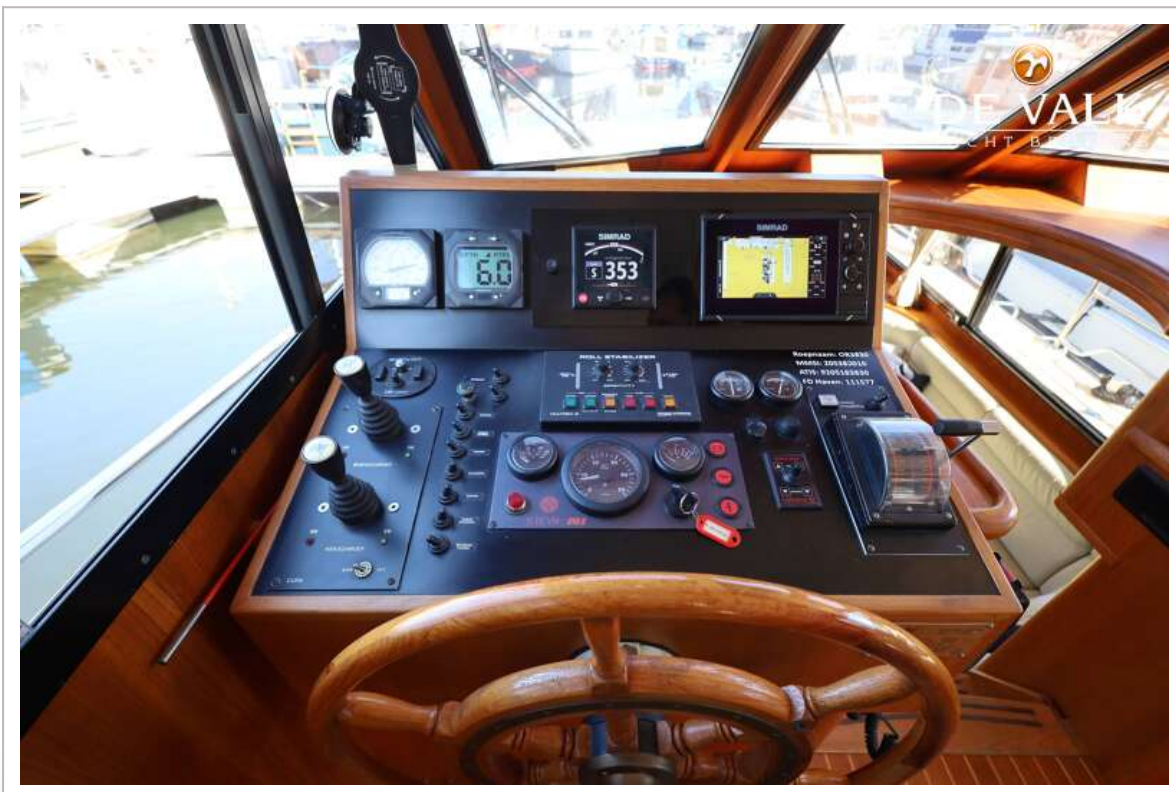
VRI-JON CONTESSA 45 RX



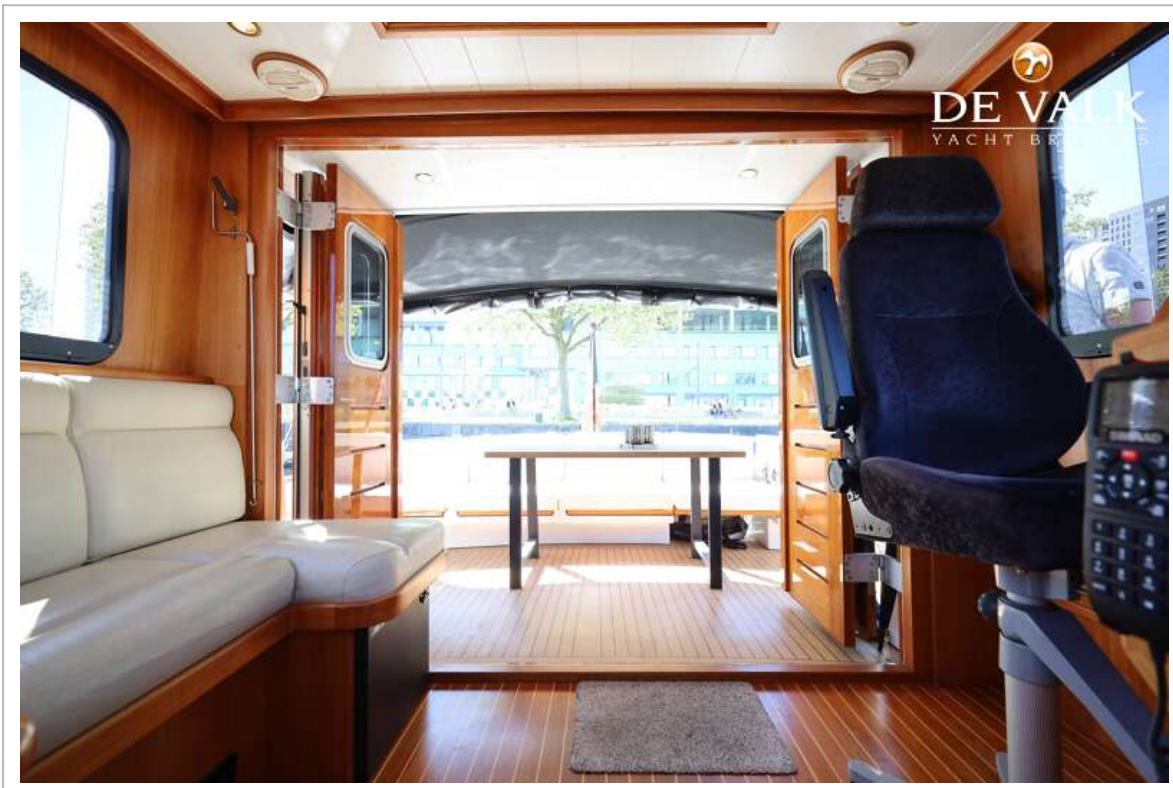
VRI-JON CONTESSA 45 RX



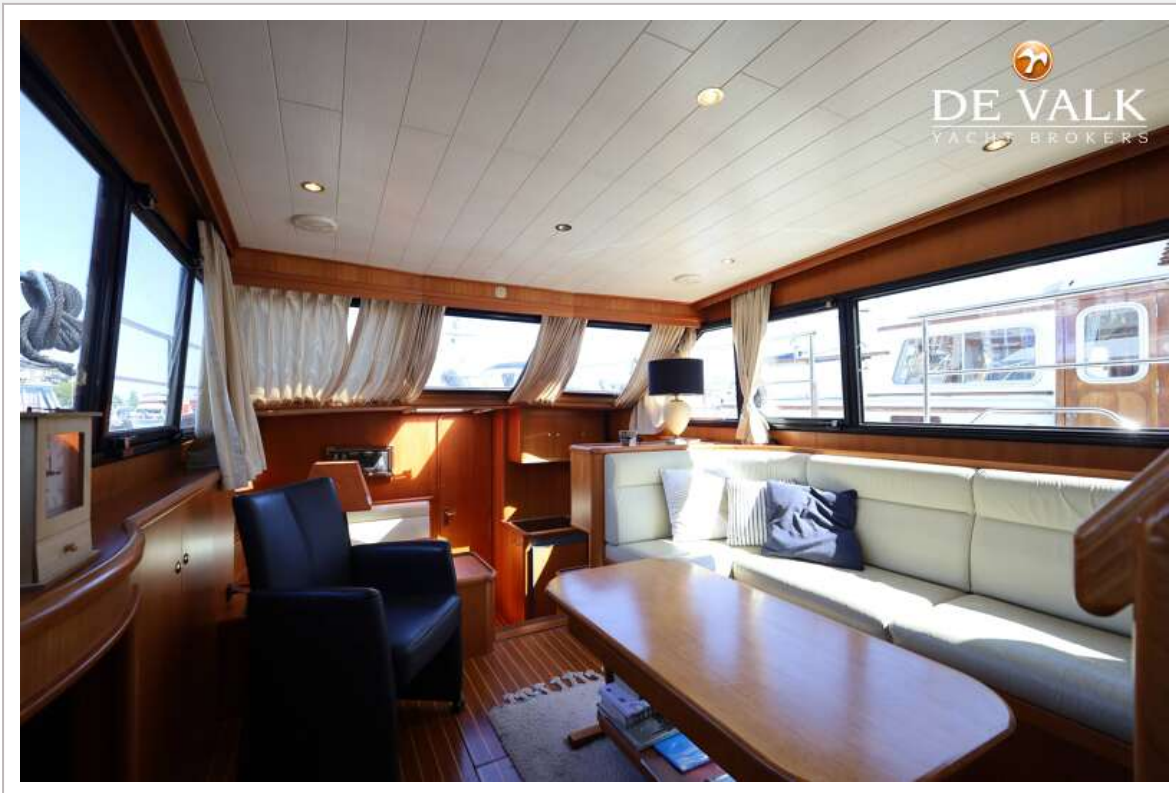
VRI-JON CONTESSA 45 RX



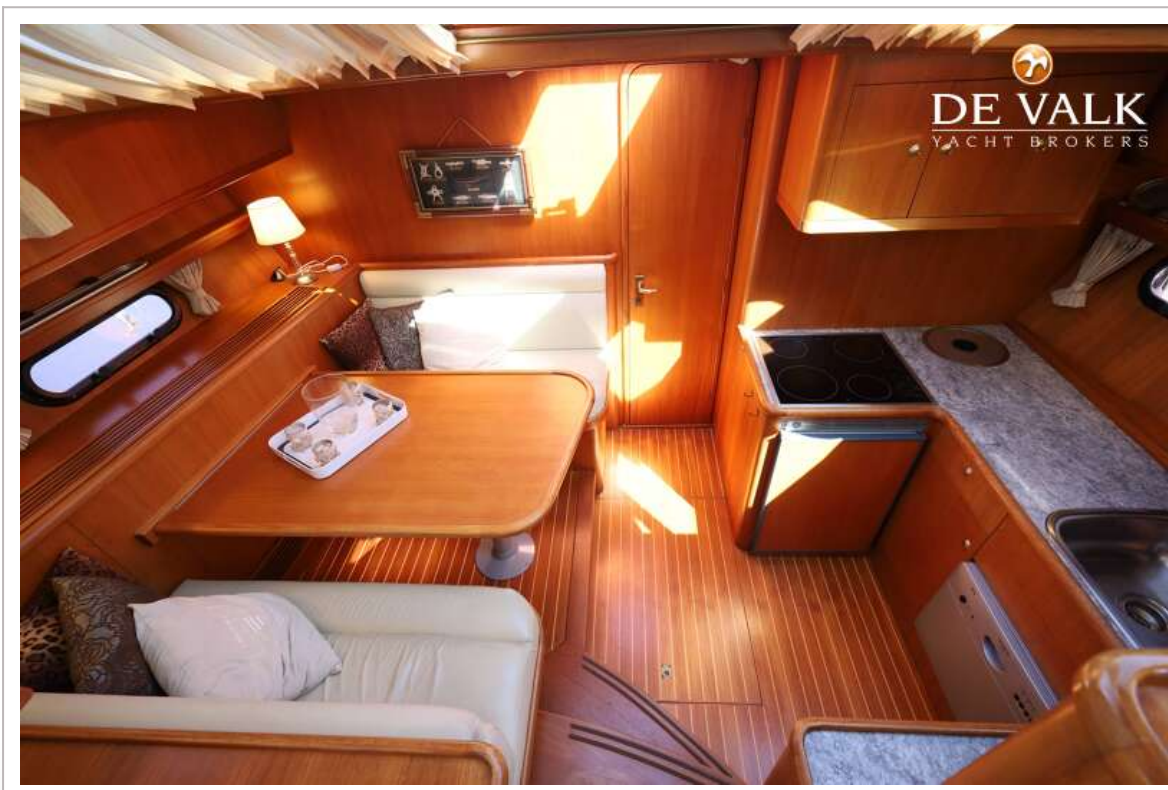
VRI-JON CONTESSA 45 RX



VRI-JON CONTESSA 45 RX



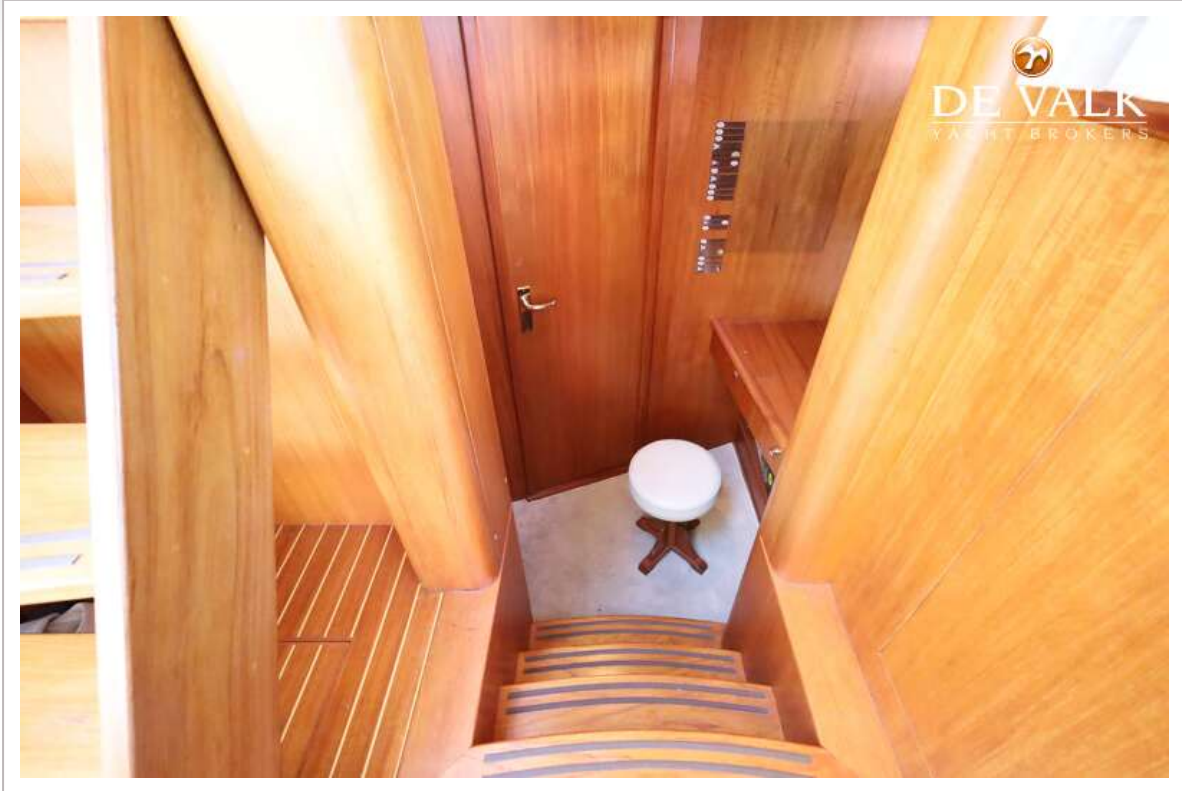
VRI-JON CONTESSA 45 RX



VRI-JON CONTESSA 45 RX



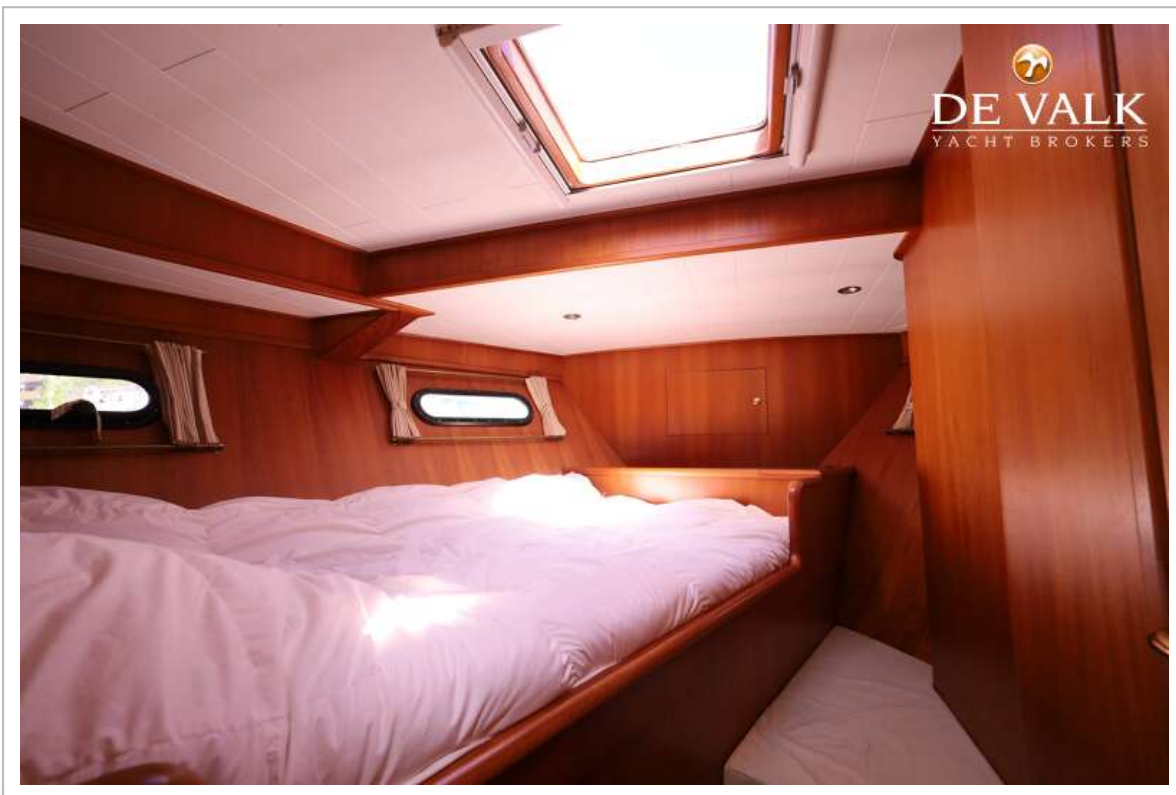
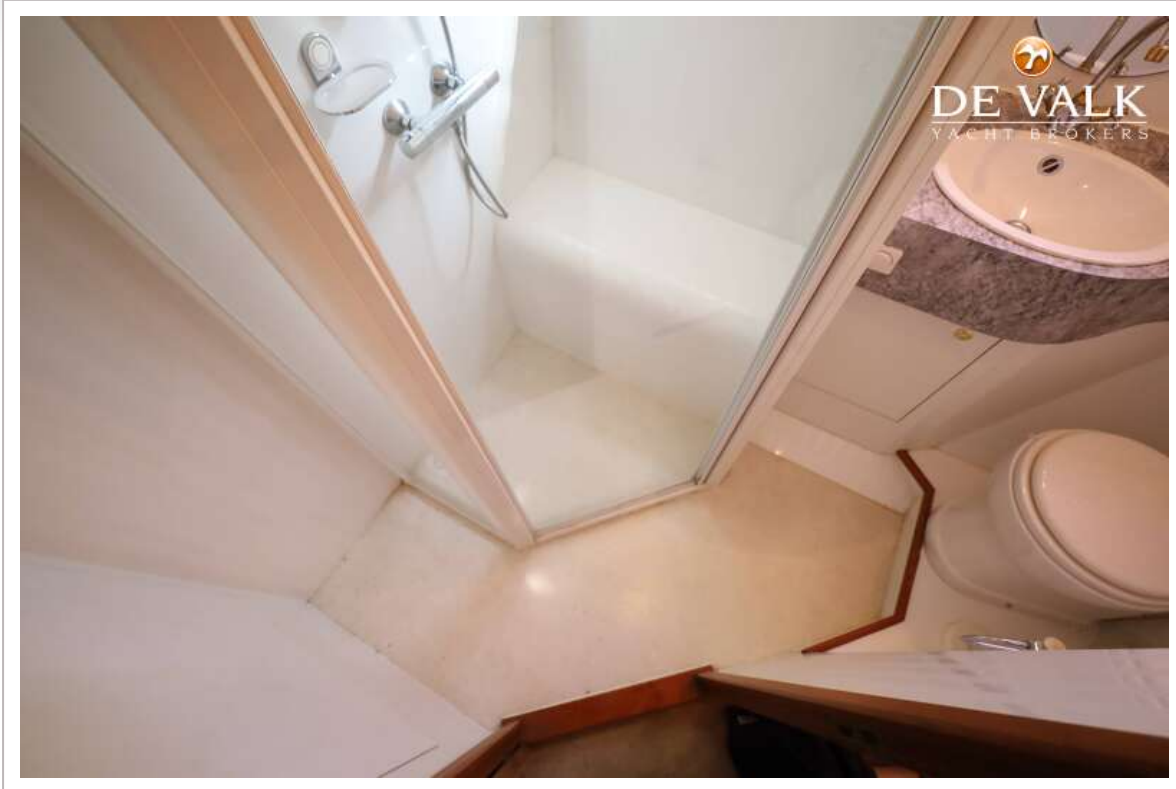
VRI-JON CONTESSA 45 RX



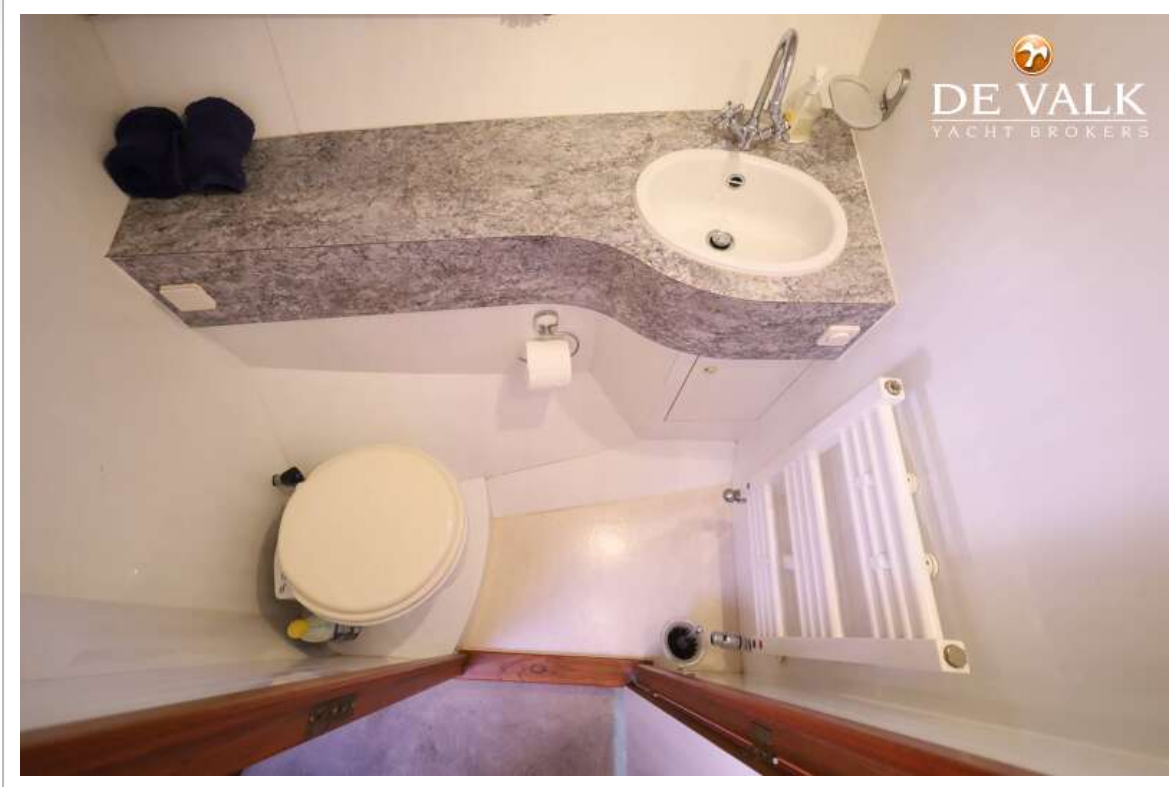
VRI-JON CONTESSA 45 RX



VRI-JON CONTESSA 45 RX



VRI-JON CONTESSA 45 RX



VRI-JON CONTESSA 45 RX

