



CONAM 58 SPORT HT

VAN DE MAKELAAR

Exclusieve hardtop convertible motorjacht gebouwd en ontworpen met Italiaanse flair, panache en dito performance. Stapt u aan boord en u wordt verleid door de grote lounge ruimte waar de kuip overgaat in de stuurstand onder de elektrische hardtop. Alles om de eigenaren te omringen met dat speciale mediterrane Ibiza-stijl, zomervakantiegevoel. Benedendeks vindt u een indeling met drie luxe hutten met twee badkamers, kombuis en privé-eetgedeelte. Twee moderne Volvo D12-diesels brengen u overal waar u heen wilt. De nieuw-levering was in België, dus dit is niet een typische ex-Midd Zee motorjacht.

Marc Weijnenberg

SPECIFICATIES

Afmetingen	17.67 x 4.40 x 1.20 (m)	Bouwer	Cantieri Navali Meriodonali Conam
Bouwjaar	2004	Hutten	4
Materiaal	Polyester	Slaapplaatsen	7
Motor(en)	2 x Volvo Penta D12-715 diesel	Pk/Kw	2 x 715.00 (pk), 526.24 (kw)
Vraagprijs	€ 289.000 (BTW Betaald)	Ligplaats	Nederland

CONTACT

Kantoor	De Valk Thuishaven	Telefoon	+31 35 5829042
Adres	Marinaweg 8 (postal address) 1361 AC Almere NL	E-mail	thuishaven@devalk.nl

DISCLAIMER

Hoewel er uiterste zorg besteed is aan de correctheid, volledigheid en actualiteit van onze informatie kunnen hieraan geen rechten worden ontleend.



ALGEMEEN

Model	CONAM 58 SPORT HT
Type	motorjacht
Lengte (m)	17,67
Breedte (m)	4,40
Diepgang (m)	1,20
Doorvaarhoogte (m)	3,50
Doorvaarhoogte min (m)	3,90
Stahoogte (m)	1,90
Bouwjaar	2004
Gebouwd door	Cantieri Navali Meriodonali Conam
Land	Italië
Ontwerper	Navali Conam
Waterverplaatsing (t)	18
CE norm	A
Romp materiaal	polyester
Romp kleur	gebroken wit
Rompvorm	deep-V
Materiaal opbouw	polyester
Dek materiaal	polyester
Afwerking dek	anti-slip profiel
Afwerking kuip	teak
Antifouling (jaar)	(2024)
Raamlijsten	roestvast staal
Raammateriaal	normaal glas
Dekluik	ja
Patrijspoorten	roestvast staal
Radarbeugel	ja
Brandstoftank (liter)	polyester 2 x 1100
Inhoudsmeter (brandstoftank)	ja
Drinkwatertank (liter)	polyester 1 x 700



Inhoudsmeter (drinkwatertank)	ja
Vuilwatertank (liter)	kunststof 200
Vuilwatertank afvoer	pomp
Stuurwiel	hydraulisch
Extra info romp	Het zwemplatform kan hydraulisch zakken om een dinghy te lanceren. Ook heel prettig als u wilt gaan zwemmen.
Extra info	Stahoogte onder de gesloten hardtop is 1,90 mtr. Er zijn twee elektrisch bedienbare ramen naast de stuurstand.
Extra info	De doorvaarthoogte met radardome is 3,50 mtr. De hoogte inclusief de overige appendage is 3,90 mtr.
Extra info	De vuilwatertank installatie is niet in gebruik.

ACCOMMODATIE

Hutten	4
Slaapplaatsen	7
Bemanningshut	Eén persoon bed met badkamer en toilet. Ook als extra bergruimte te gebruiken.
Interieur	Handcrafted in stylish Cherry
Vloer	Carpets and wood
Open kuip	ja
Achterdek	ja
Salon	ja
Stahoogte salon (m)	2,15 - 1,89 mtr
Schuifdak	elektrisch
Airco	airco omkeerbaar 2 x Climma (heating + airco)
Achterkajuit	2 x
Dinette	L-vorm met verstelbare tafel
Schuifdeur naar kuip	ja
Keuken	ja
Aanrechtblad	graniet
Spoelbak	roestvast staal 2 x
Kooktoestel	elektrisch Smeg 4 burner (ceramic 220v)



Oven	(220v)
Afzuigkap	ja
Koelkast	Waeco
Vriezer	Waeco
Warmwatersysteem	220V 45 ltr
Waterdruksysteem	elektrisch
Eigenaarshut	tweepersoonsbed
Lengte bed (m)	1,95 x 1,60 mtr, stahoogte 1,84 mtr
Kledingkast	hangend/lades/legplanken
Badkamer	en suite I
Toilet	en suite
Toilet Systeem	elektrisch Tecma
Wasbak	in de badkamer
Douche	en suite
Gastenhut 1	twee enkele bedden
Lengte bed (m)	1,90 x 0,78 mtr, stahoogte: 1,87 mtr
Kledingkast	hangend en legplanken
Badkamer	gedeeld II
Toilet	gedeeld
Toilet systeem	elektrisch Tecma
Wasbak	in de badkamer
Douche	gedeeld
Gastenhut 2	twee enkele bedden
Lengte bed (m)	1,90 x 0,78 mtr, stahoogte: 1,87 mtr
Kleerkast	hangend en legplanken
Mini bar	In de kuip met wasbak, elektrische grill en koelkast
Extra info	Vaatwasser ruimte is aanwezig en aansluitingen geïnstalleerd
Extra info	Veel extra bergruimte onder de bedden en tevens een kluis. Het luxe Neptune matras in de eigenaarshut is voorzien van een lattenbodem.

MOTOR(EN)



Aantal motoren	2
Merk	Volvo Penta
Type	D12-715
Pk	715
kW	526.24
Brandstof	diesel
Geïnstalleerd in jaar	2004
Maximale snelheid (kn)	30
Kruissnelheid (kn)	8
Motoruren	1720
Koelsysteem motor	indirecte warmtewisselaar
Aandrijving	schroefas
Motorbediening	elektrisch Volvo Penta EVC electronic
Keerkoppeling	hydraulisch
Boegschroef	elektrisch
Hekschroef	elektrisch
Uitlaatsysteem	watergekoeld
Type schroef	vast
Schroefbladen	4
Materiaal schroefas	roestvast staal
Smering schroefas	water
Handlenspomp	ja
Elektrische lenspomp	3 x
Bilge alarm	ja
Elektrische installatie	12/24/220v
Generator	stille separator Kohler 12kW
Draaiuren generator	2010
Startaccu	2 x
Lichtaccu	10 x 100ah (2020)
Generatoraccu	1 x
Accu monitor	ja
Acculader	Mastervolt 24v/100amp (2020)



Omvormer	Mastervolt 24v/2500watt/220v (2020)
Walstroom	met kabel
Trimkleppen	Bennett (hydraulic)

NAVIGATIE

Kompas	Urania
Electrisch kompas	via de autopiloot
Dieptemeter	Raymarine (2024)
Marifoon	Furuno HS2721
Autopiloot	Furuno Navpilot
Radar	Raymarine Quantum 2 (2024)
GPS	Raymarine
Plotter	2 x Raymarine Axiom 12" Multi-function displays (2024)
Elektronische kaart(en)	Navionics
AIS transponder	Emtrak Class B (2023)
Camera	Raymarine (2023) met zicht naar achteren
Navigatieverlichting	ja
Zoeklicht	(vaste stand)

UITRUSTING

Vaste ramen	ja
Vaste buiskap	elektrisch bedienbaar dak
Kuipentent	ook als Bimini te gebruiken (2023)
Kuipkussens	met luxe zonnebed kussens voor en achter
Kuiptafel	ja
Zwemplatform	hydraulisch bedienbaar
Zwemtrap	roestvast staal
Deur in spiegel	roestvast staal
Loopplank	hydraulisch Besenzoni (2,90mtr)
Dekdouche	warm en koud water
Anker	Bruce 20kg



Ankerketting	100 mtr
Anker 2	Brittany
Ankerlier	Leopard 1500w
Kaapstander	2 x Lofrans 700w (achter, ter ondersteuning bij het afmeren)
Zeereling	roestvast staal
Handgreep (opbouw)	roestvast staal
Hekstoel	ja
Preekstoel	ja
Ruitenwisser	2 x
Hoorn	ja
Stootkussens	ja
Landvasten	ja
TV	ja
Radio-cd speler	ja
Kuipspeakers	ja
Speakers in salon	ja
Speakers in hut	ja
Klok - barometer	volledige set
Brandblusser	2 x
Brandblusser laatst gekeurd	2023
Brandblusser in motorkamer	2 x (2019)
Extra info	In plaats van een te openen garage, is er een breed, zwemplatform om uw grotere bijboot of jetski te water te laten en op te bergen zonder hoogtebeperkingen. Dit platform wordt hydraulisch bediend. Met als bonus de crew-cabin annex bergruimte en de veel ruimere en beter toegankelijke motorkamer dan op een vergelijkbaar motorjacht met garage.
Extra info	De converteerbare hardtop in combinatie met de multifunctionele bimini/kuiptent biedt u verschillende opties om de lounge-ruimtes te openen of af te sluiten.



CONAM 58 SPORT HT



CONAM 58 SPORT HT



CONAM 58 SPORT HT



CONAM 58 SPORT HT



CONAM 58 SPORT HT



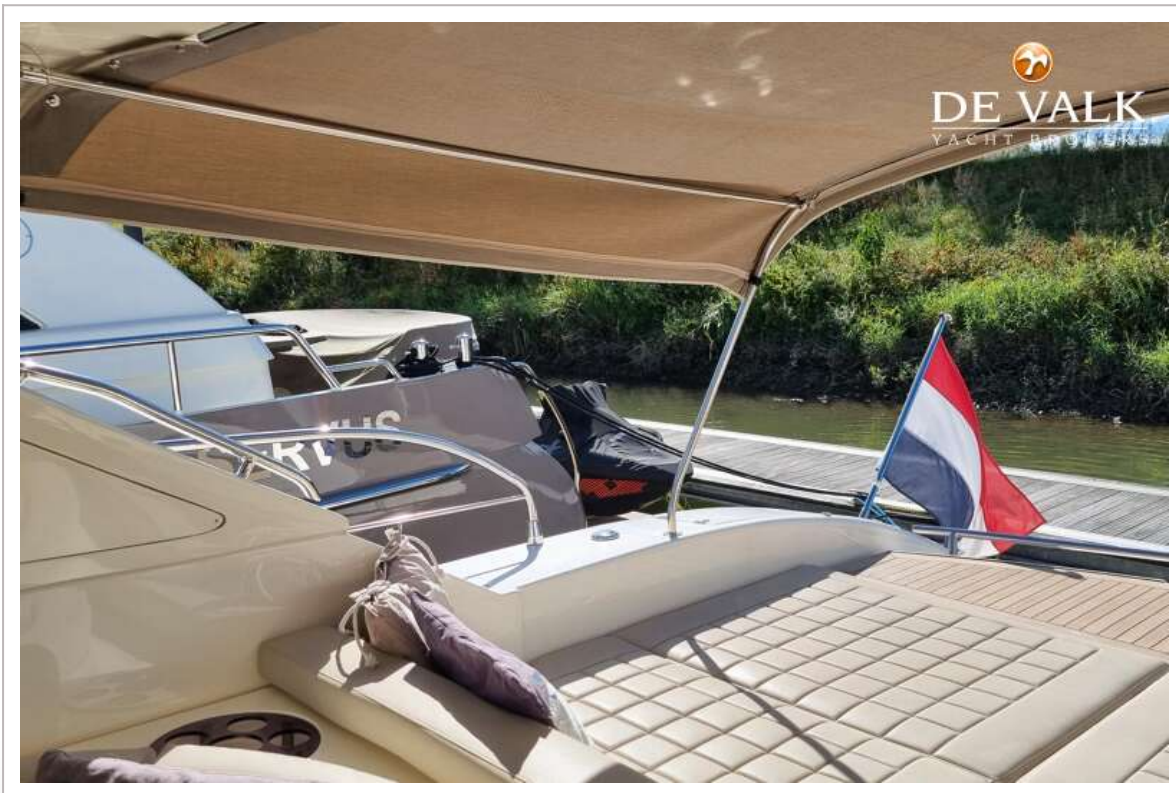
CONAM 58 SPORT HT



CONAM 58 SPORT HT



CONAM 58 SPORT HT



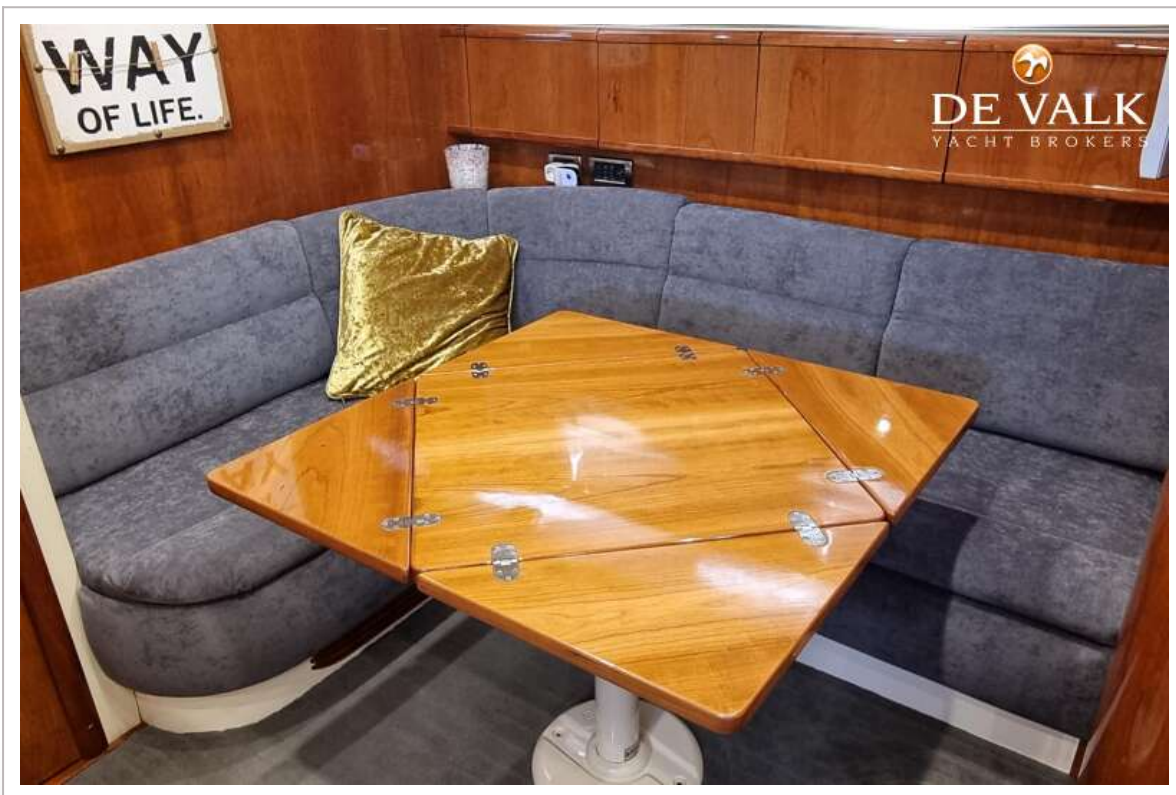
CONAM 58 SPORT HT



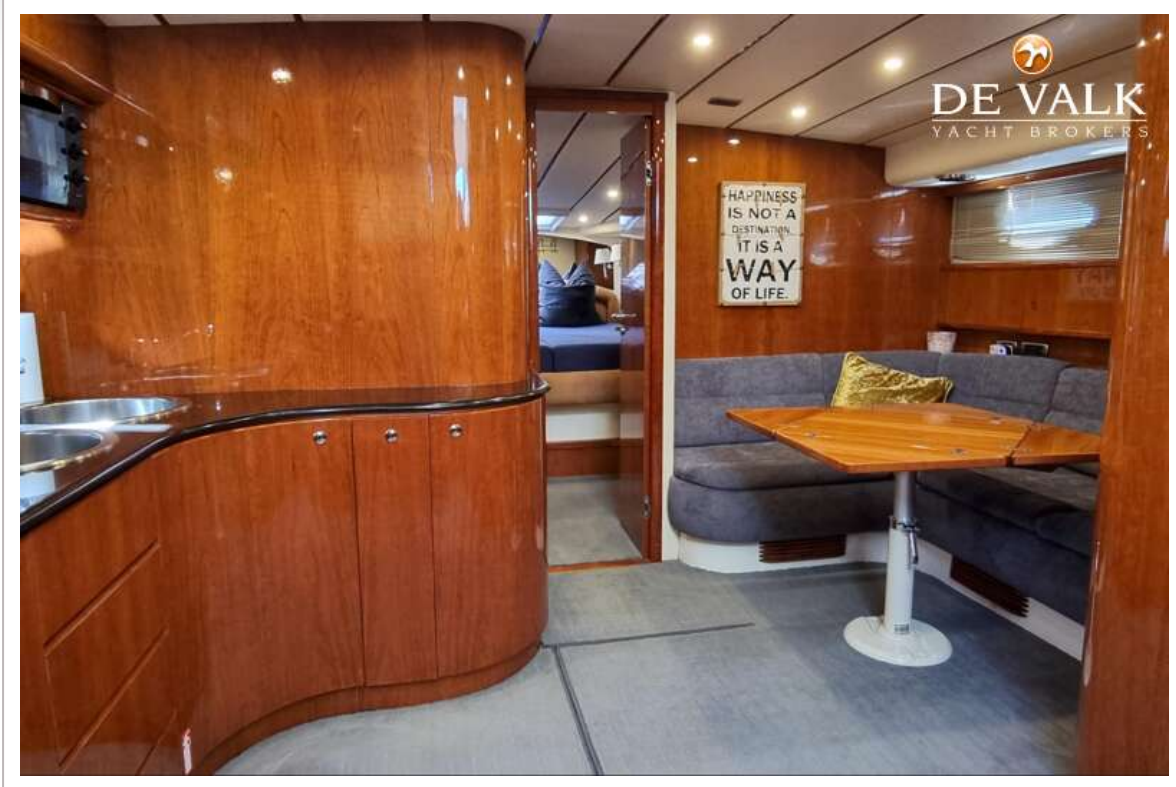
CONAM 58 SPORT HT



CONAM 58 SPORT HT



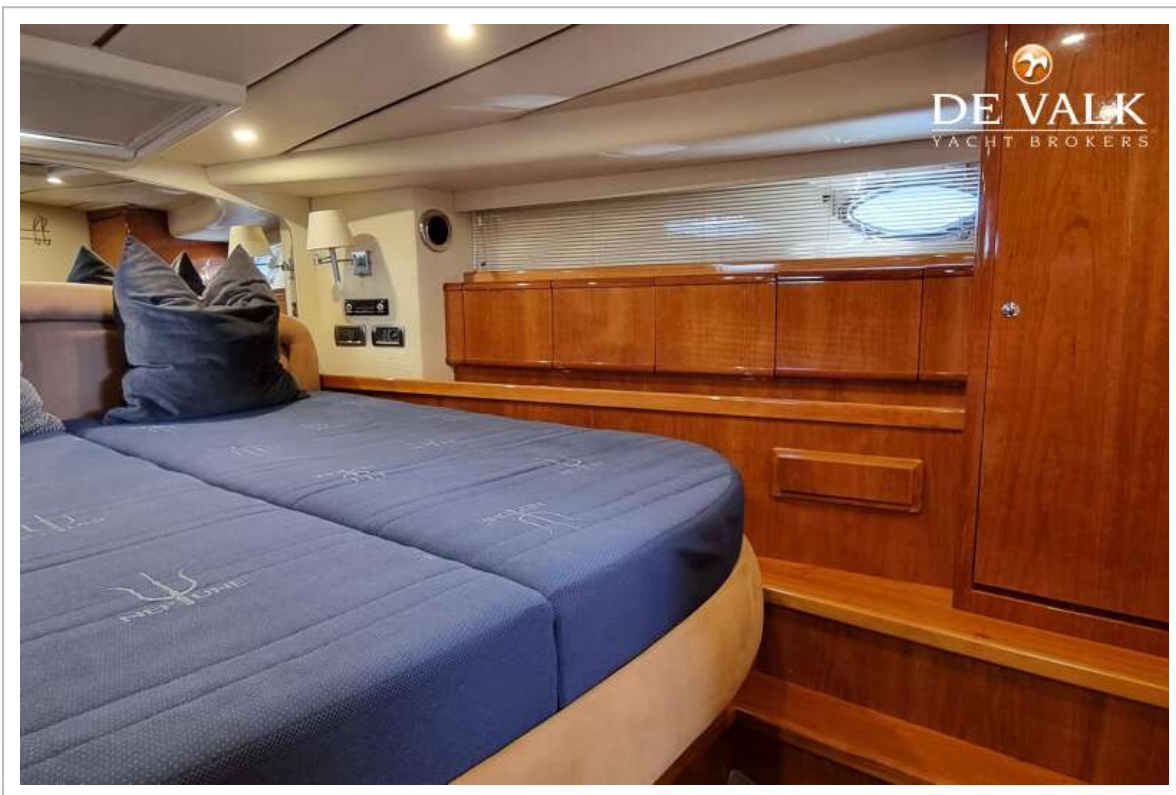
CONAM 58 SPORT HT



CONAM 58 SPORT HT



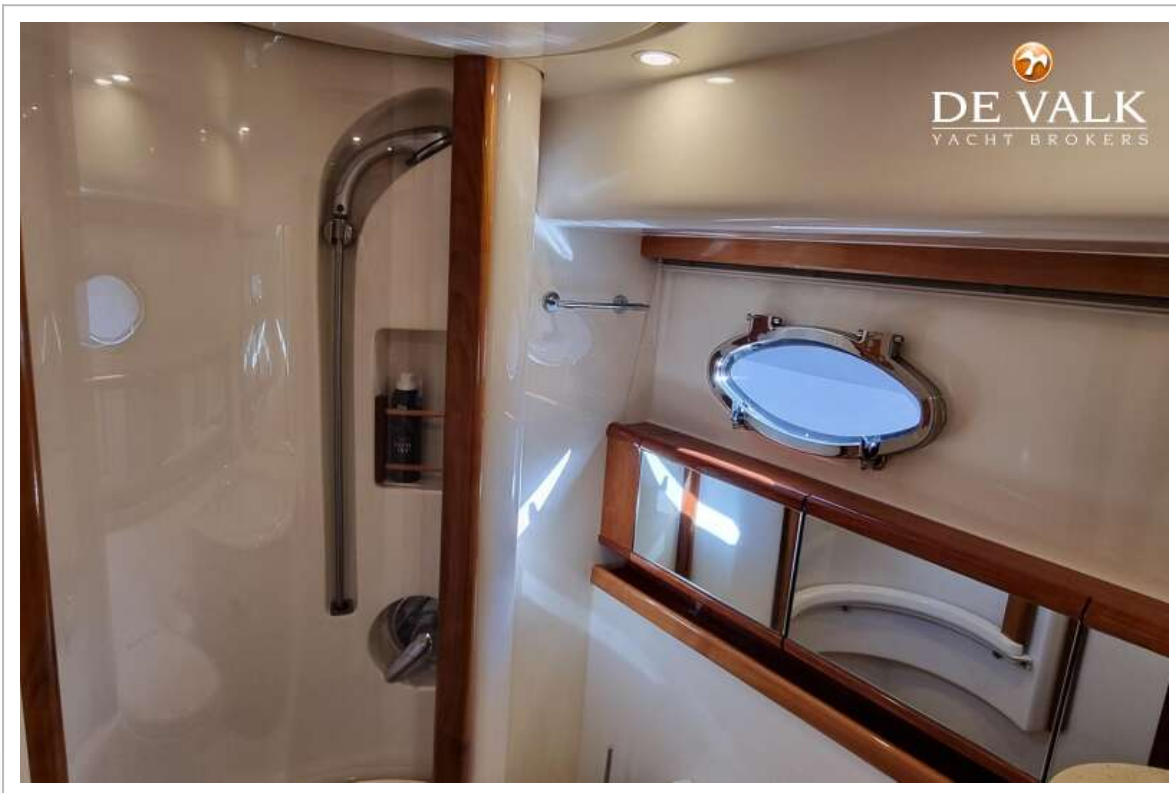
CONAM 58 SPORT HT



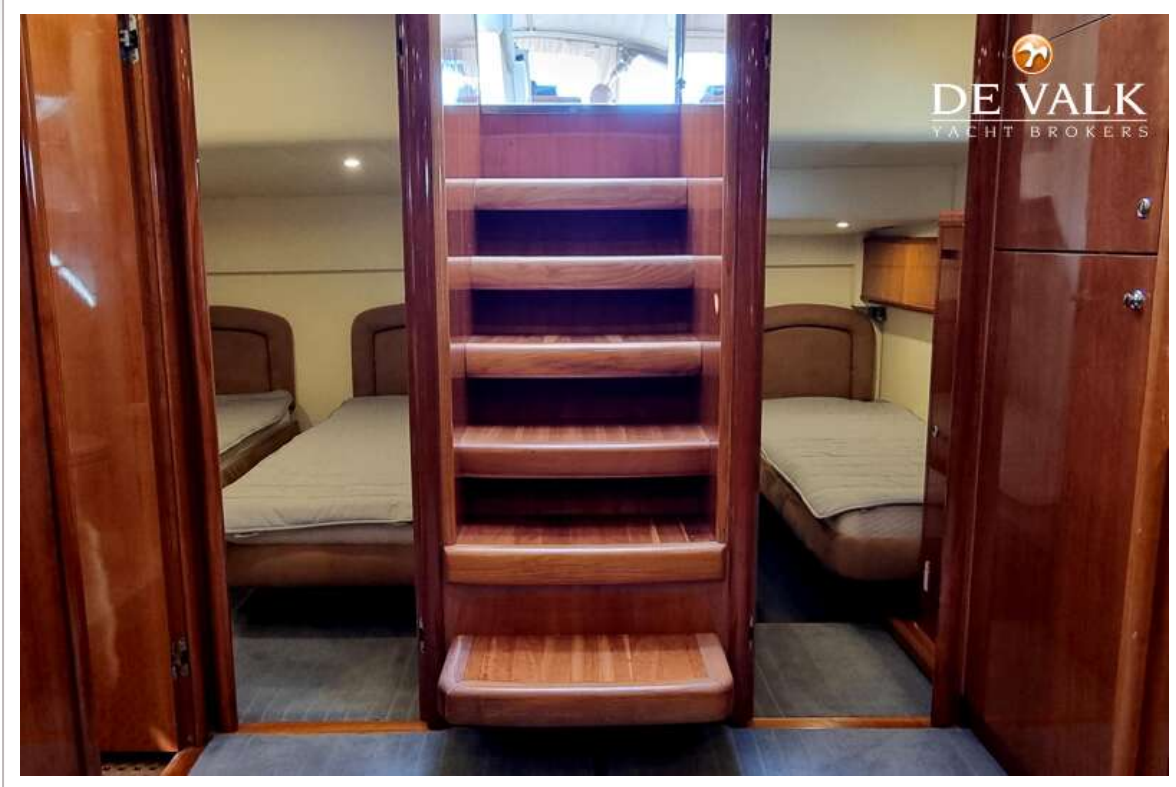
CONAM 58 SPORT HT



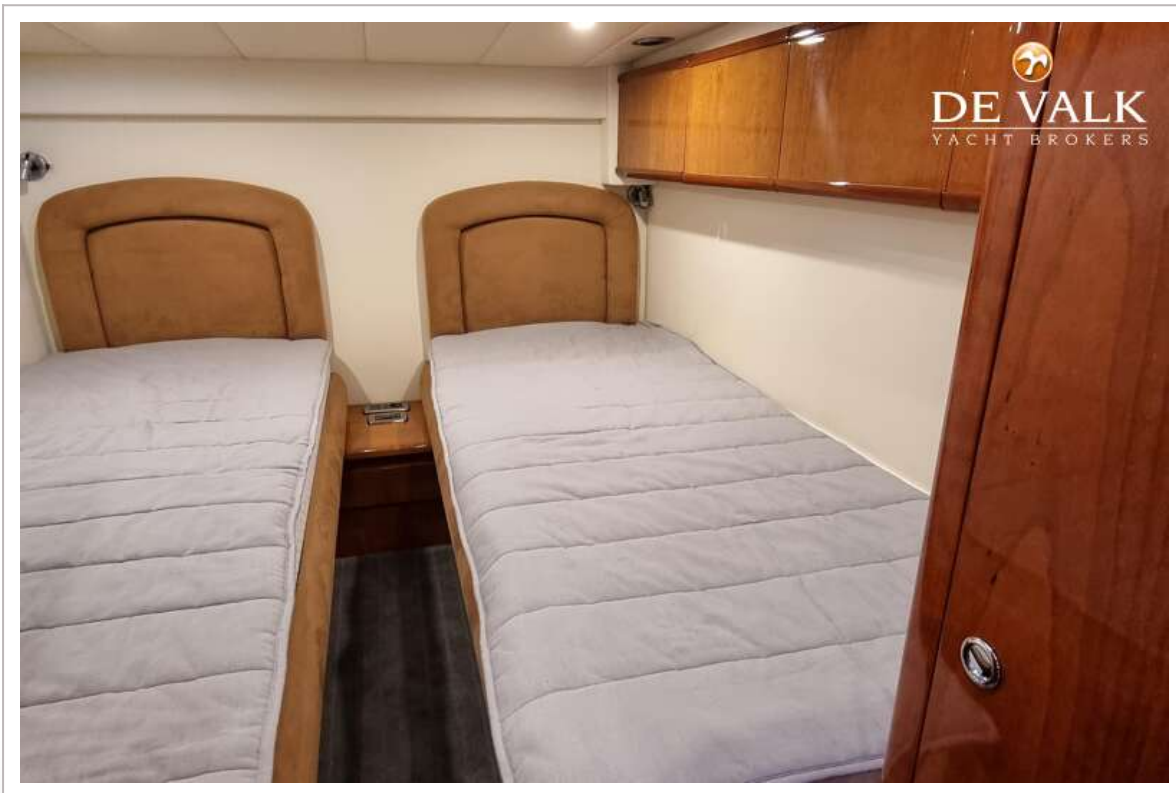
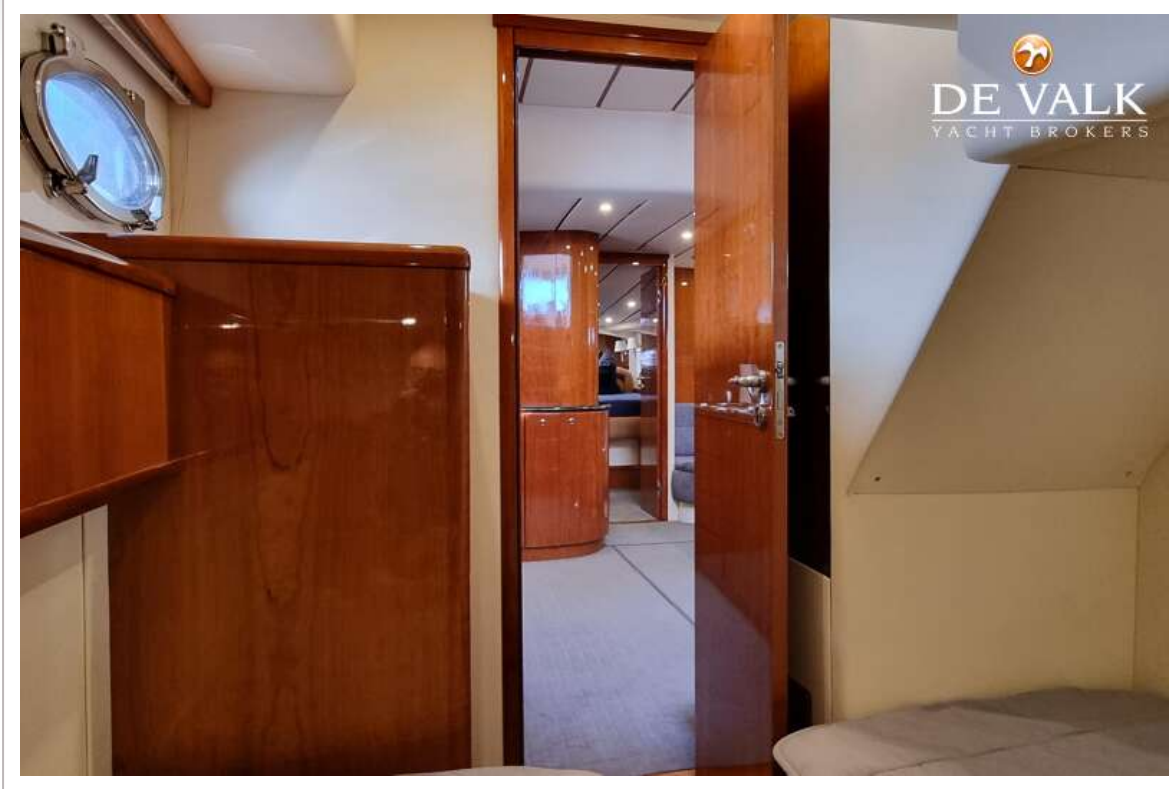
CONAM 58 SPORT HT



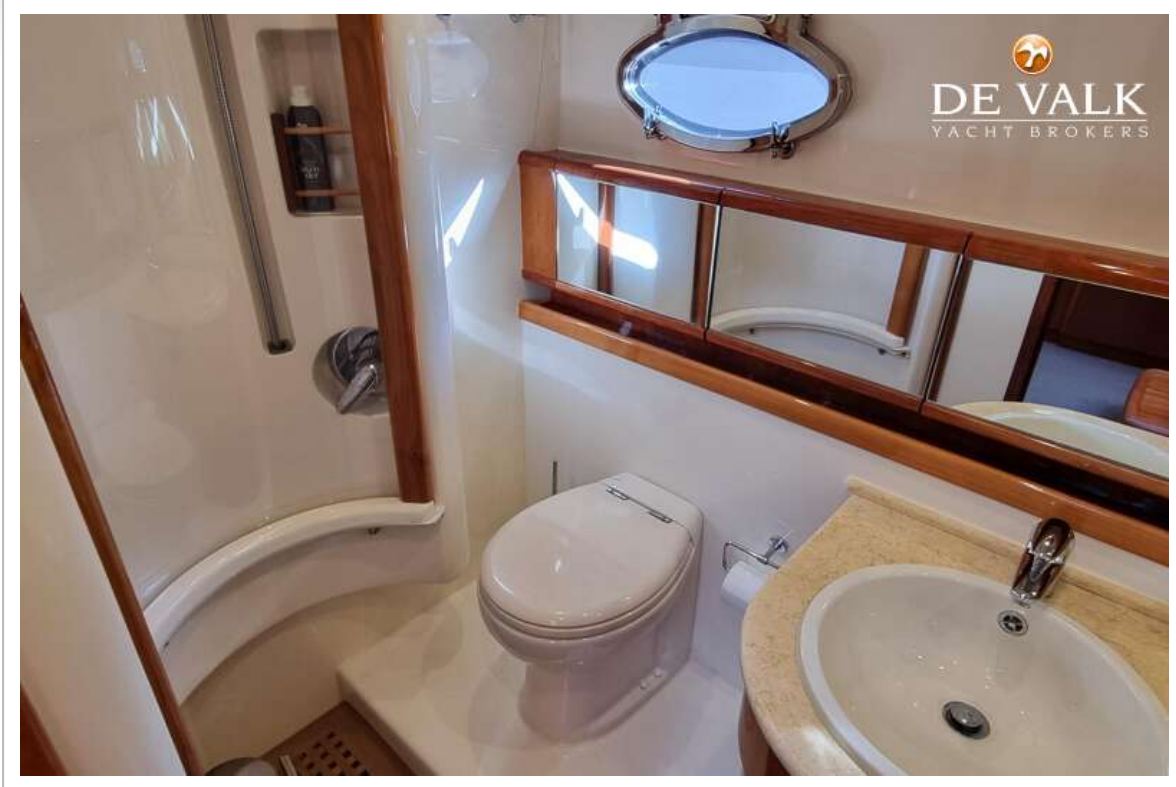
CONAM 58 SPORT HT



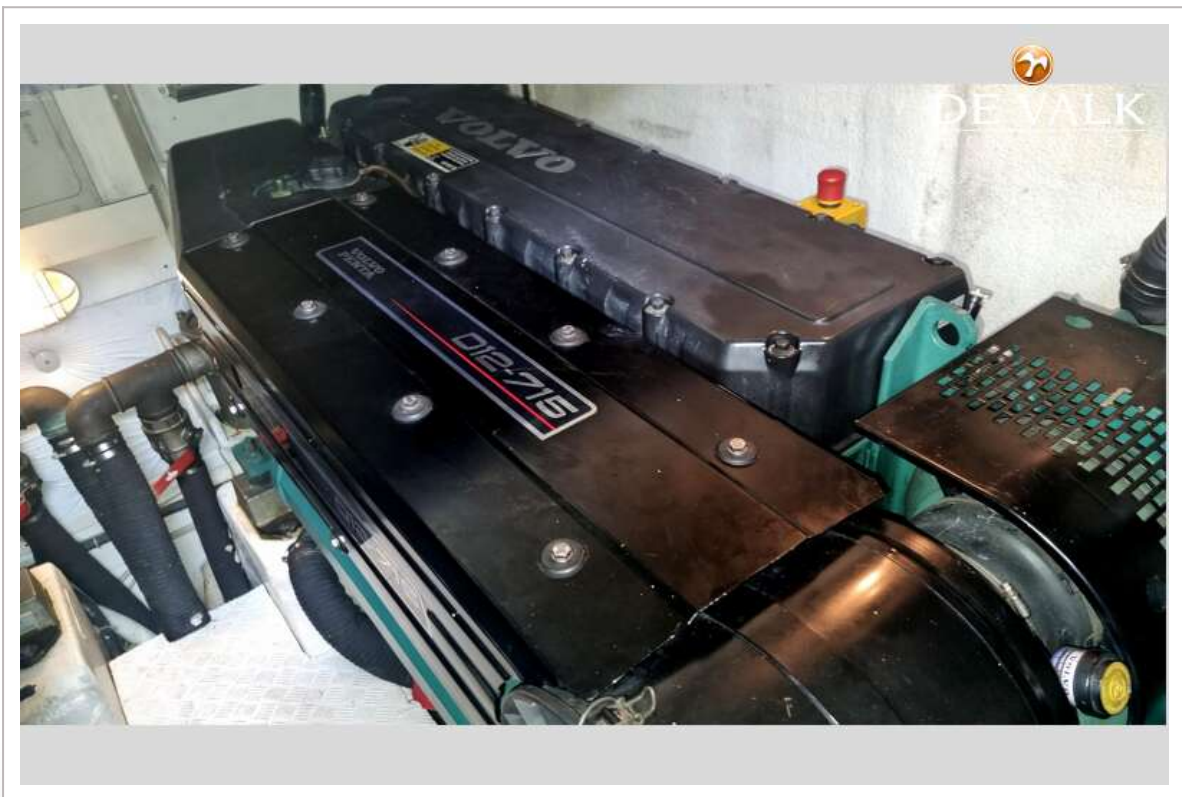
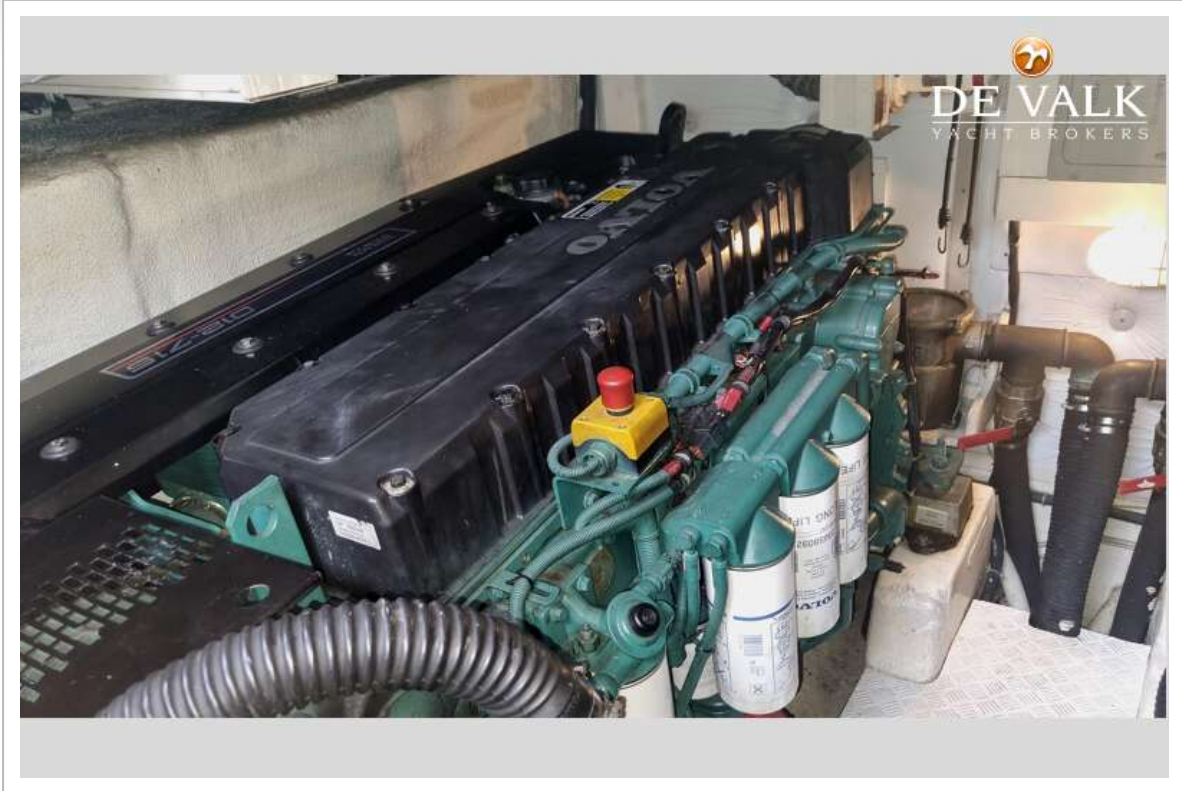
CONAM 58 SPORT HT



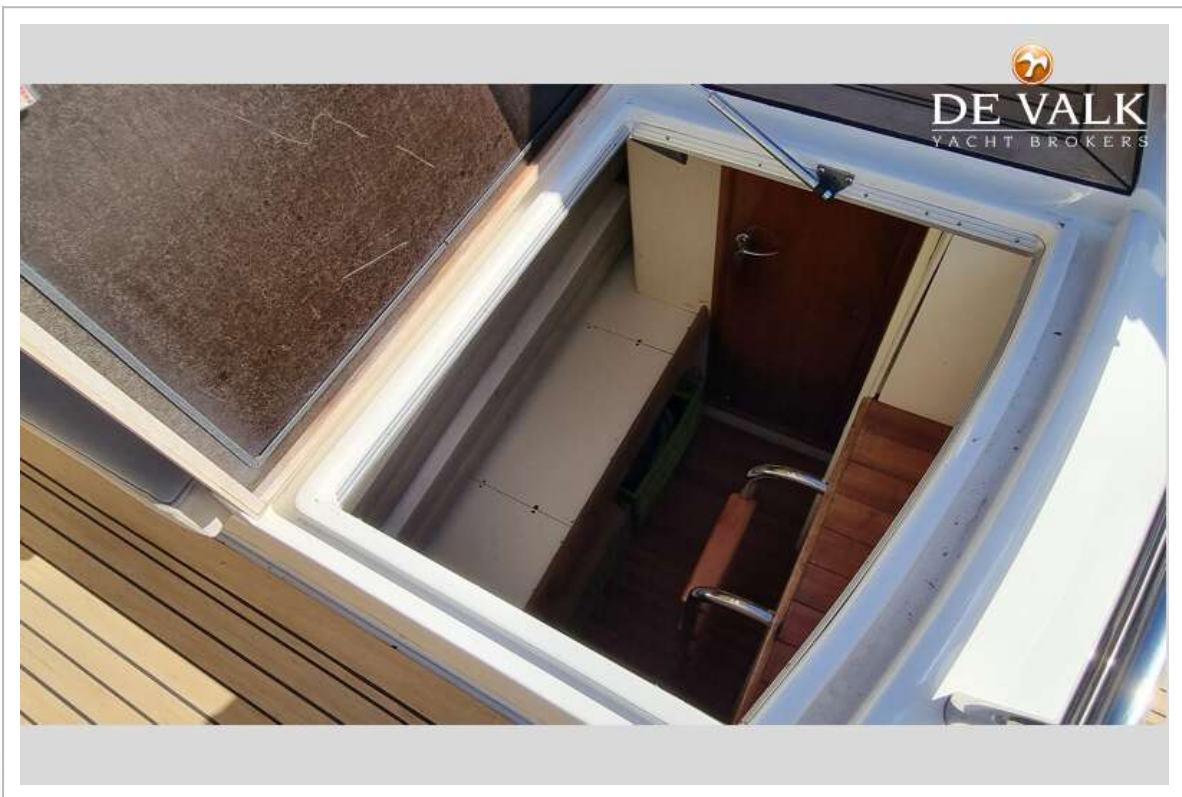
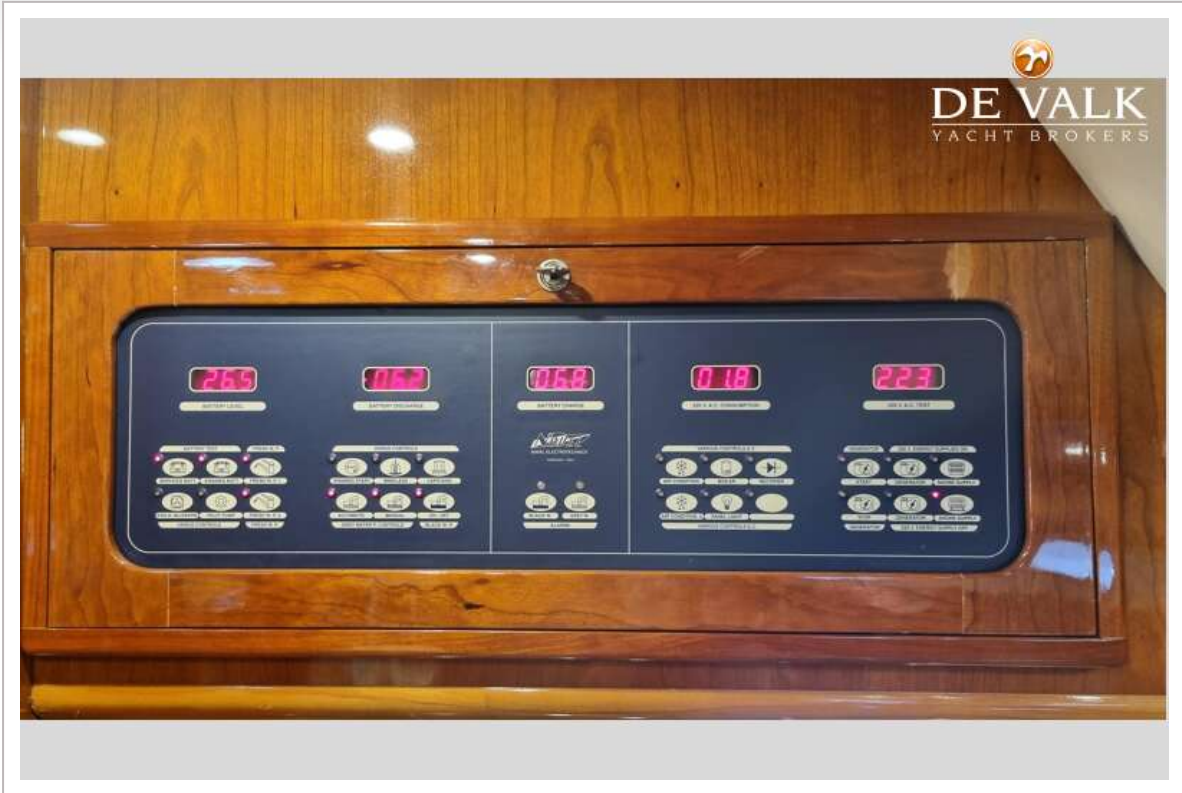
CONAM 58 SPORT HT



CONAM 58 SPORT HT



CONAM 58 SPORT HT



CONAM 58 SPORT HT

