



DE VALK
YACHT BROKERS



SEA RAY 52 SEDAN BRIDGE



DE VALK
YACHT BROKERS

SEA RAY 52 SEDAN BRIDGE

BROKER'S COMMENTS

''''

Mark Damen

SPECIFICATIES

Afmetingen	15,84 x 4,53 x 2,52 (m)	Bouwer	Sea Ray
Bouwjaar	2005	Hutten	3
Materiaal	Polyester	Slaapplaatsen	6
Motor(en)	2 x MAN 2876LE402 diesel	Pk/Kw	2 x 698 (pk), 513,73 (kw)
Vraagprijs	EUR 249.000 (btw: betaald)	Ligplaats	bij verkoopkantoor

CONTACT

Kantoor	De Valk Costa del Sol	Telefoonnr.	+34951120059
Adres	Southern Spain Region ---- Malaga Spain	Fax	+31355829019
		E-mail	costadelsol@devalk.nl

DISCLAIMER

Hoewel er uiterste zorg besteed is aan de correctheid, volledigheid en actualiteit van onze informatie kunnen hieraan geen rechten worden ontleend.



SEA RAY 52 SEDAN BRIDGE

ALGEMEEN

Model	SEA RAY 52 SEDAN BRIDGE
Type	motorjacht
Lengte (m)	15,84
Breedte (m)	4,53
Diepgang (m)	2,52
Bouwjaar	2005
Te waterlating	2005
Gebouwd door	Sea Ray
Land	Verenigde Staten
Waterverplaatsing (t)	29,16
Romp materiaal	polyester
Romp kleur	wit
Materiaal opbouw	polyester
Afwerking kuip	anti-slip profiel
Flybridge	ja
Flybridge afdekzeil	ja
Flybridge zonnetent	ja
Radarbeugel	niet neerklapbaar
Brandstoftank (liter)	980
Brandstoftank 2 (liter)	980
Drinkwatertank (liter)	400
Grijswatertank (liter)	ja
Stuurwiel	ja
Binnen stuurstand	ja
Stuurwiel op flybridge	ja

ACCOMMODATIE

Hutten	3
Slaapplaatsen	6



SEA RAY 52 SEDAN BRIDGE

Open kuip	ja
Salon	ja
Airco	ja
Dinette	ja
Schuifdeur naar kuip	ja
Keuken	ja
Aanrechtblad	ja
Spoelbak	ja
Oven	ja
Magnetron	ja
Koelkast	ja
Warmwatersysteem	ja
Waterdruksysteem	ja
Eigenaarshut	Double Berth
Kledingkast	ja
Badkamer	ja
Toilet Systeem	ja
Wasbak	ja
Douche	ja
Gastenhut 1	Double Berth
Kledingkast	hangend
Badkamer	gedeeld
Toilet systeem	ja
Wasbak	ja
Douche	ja
Gastenhut 2	Twin Berth'd
Badkamer	gedeeld
Toilet systeem	ja
Wasbak	ja
Douche	ja
Was/droog combinatie	ja



SEA RAY 52 SEDAN BRIDGE

Flybridge	ja
Mini bar	ja

MOTOR(EN)

Aantal motoren	2
Merk	MAN
Type	2876LE402
Pk	698
kW	513.73
Brandstof	diesel
Geïnstalleerd in jaar	2005
Maximale snelheid (kn)	27
Kruissnelheid (kn)	24
Motoruren	900
Boegschroef	ja
Handlenspomp	ja
Elektrische lenspomp	ja
Bilge alarm	ja
Generator	Onan 9kVA
Accu's	ja
Startaccu	ja
Generatoraccu	ja
Acculader/omvormer	ja
Walstroom	ja

NAVIGATIE

Kompas op flybridge	ja
Dieptemeter	ja
Marifoon	Raymarine
Autopiloot	Raymarine



SEA RAY 52 SEDAN BRIDGE

Radar	ja
GPS	Raymarine
Epirb	EPIRB
Navigatieverlichting	ja

UITRUSTING

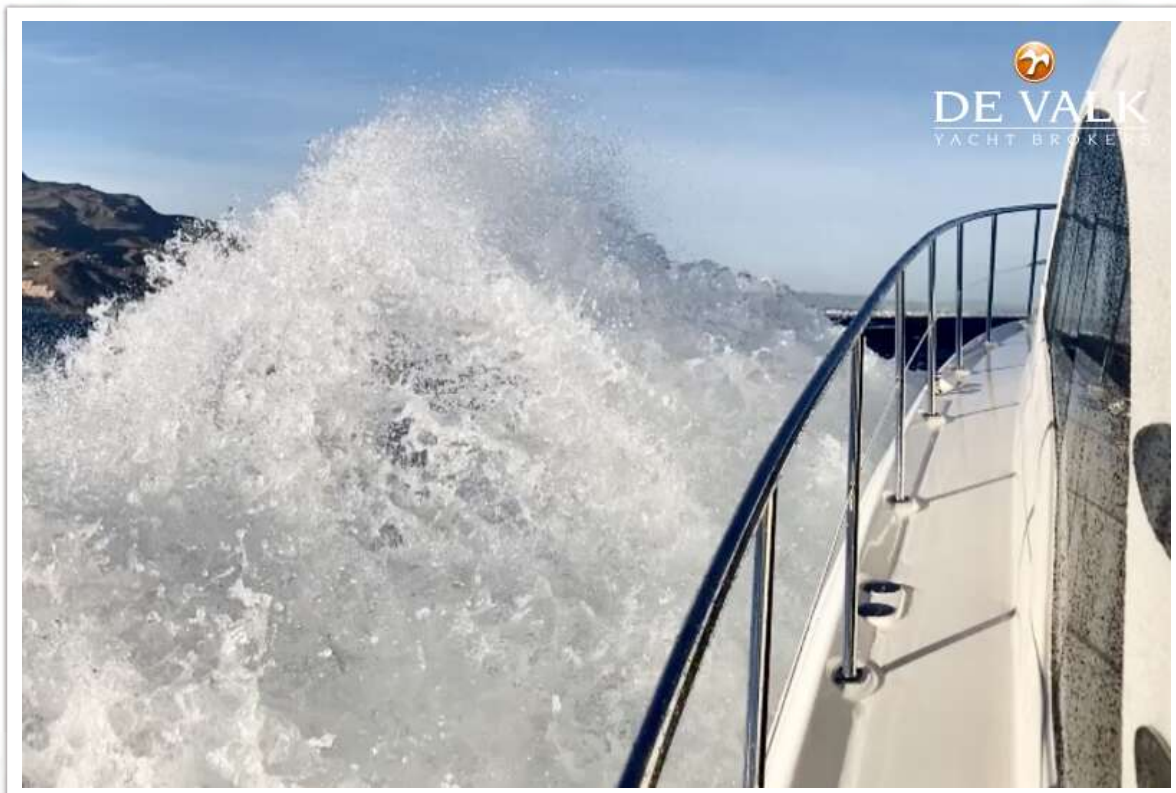
Vaste buiskap	ja
Zonnetent	ja
Kuipkussens	New Sunbrella
Kuipstoelen	2
Loopplank	Motorized
Ankerketting	ja
Ankerketting	ja
Ankerlier	ja
Bijboot	Hiegfield 320 2019
Buitenboordmotor	Honda 10 PK
Reddingsvlot	needs to be renewed
Zwemvesten	ja
Hoorn	ja
Stootkussens	ja
TV	Audiosonic TV in cabins (2), Radio stereo/CD Clarion in saloon
Radio	Clarion
Extra info	220v air Dive Compressor



SEA RAY 52 SEDAN BRIDGE



SEA RAY 52 SEDAN BRIDGE



SEA RAY 52 SEDAN BRIDGE



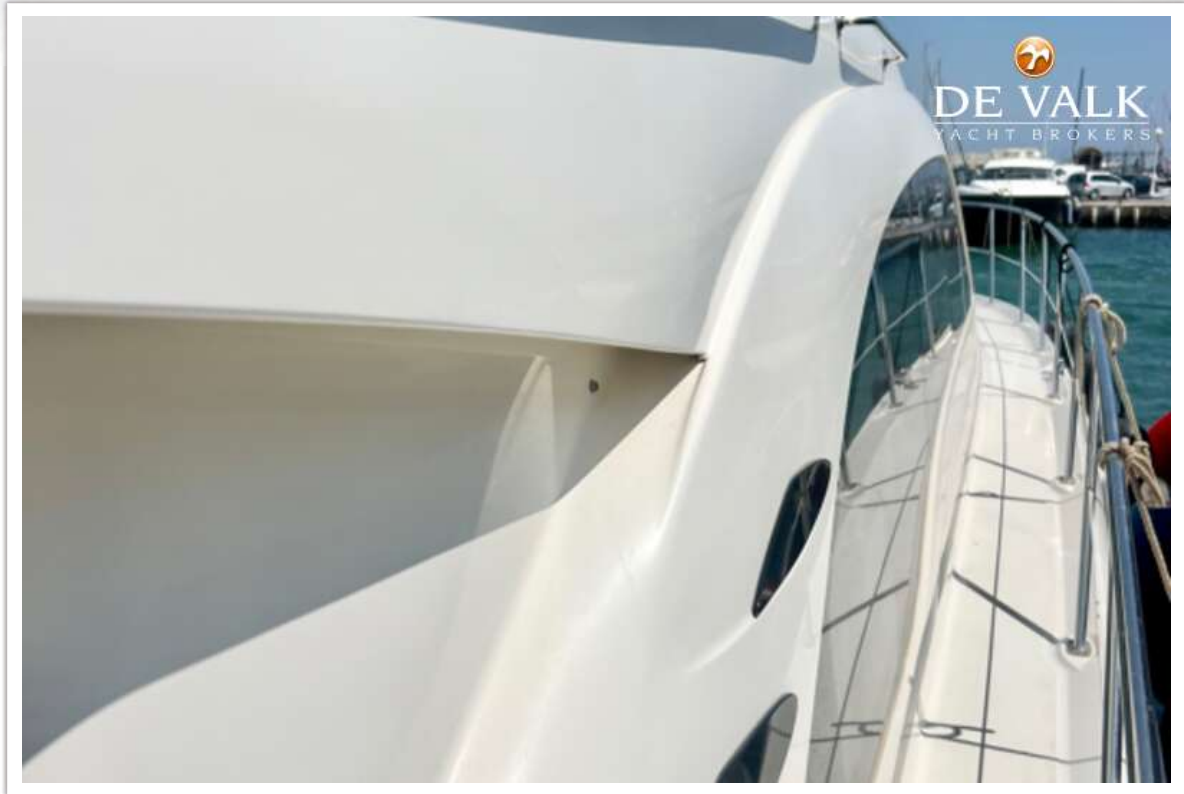
SEA RAY 52 SEDAN BRIDGE



SEA RAY 52 SEDAN BRIDGE



SEA RAY 52 SEDAN BRIDGE



SEA RAY 52 SEDAN BRIDGE



SEA RAY 52 SEDAN BRIDGE



SEA RAY 52 SEDAN BRIDGE



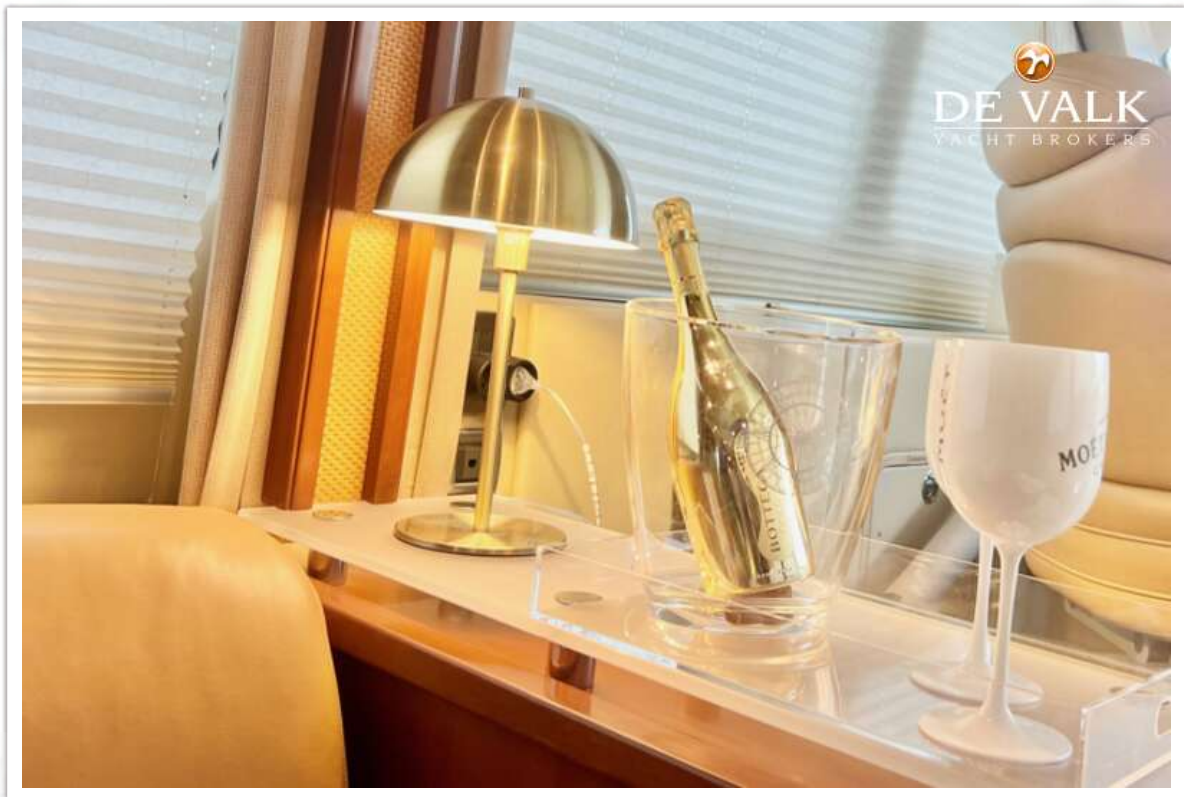
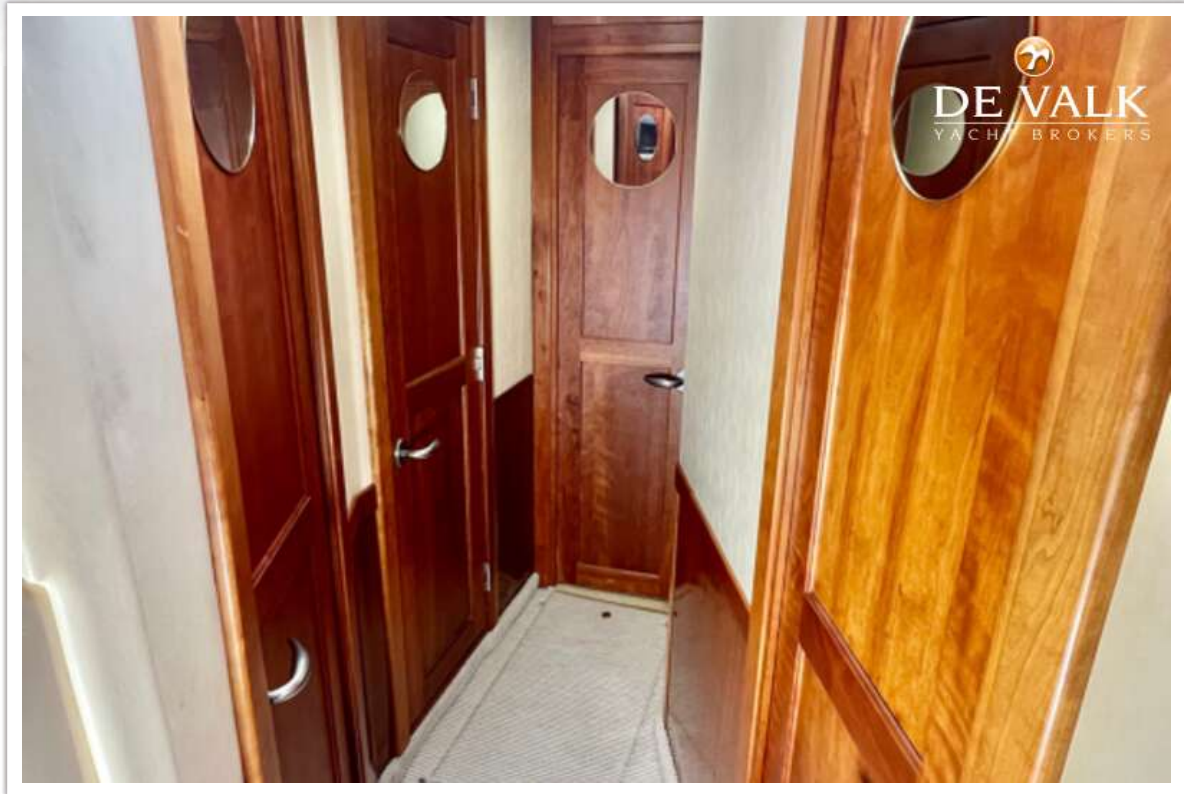
SEA RAY 52 SEDAN BRIDGE



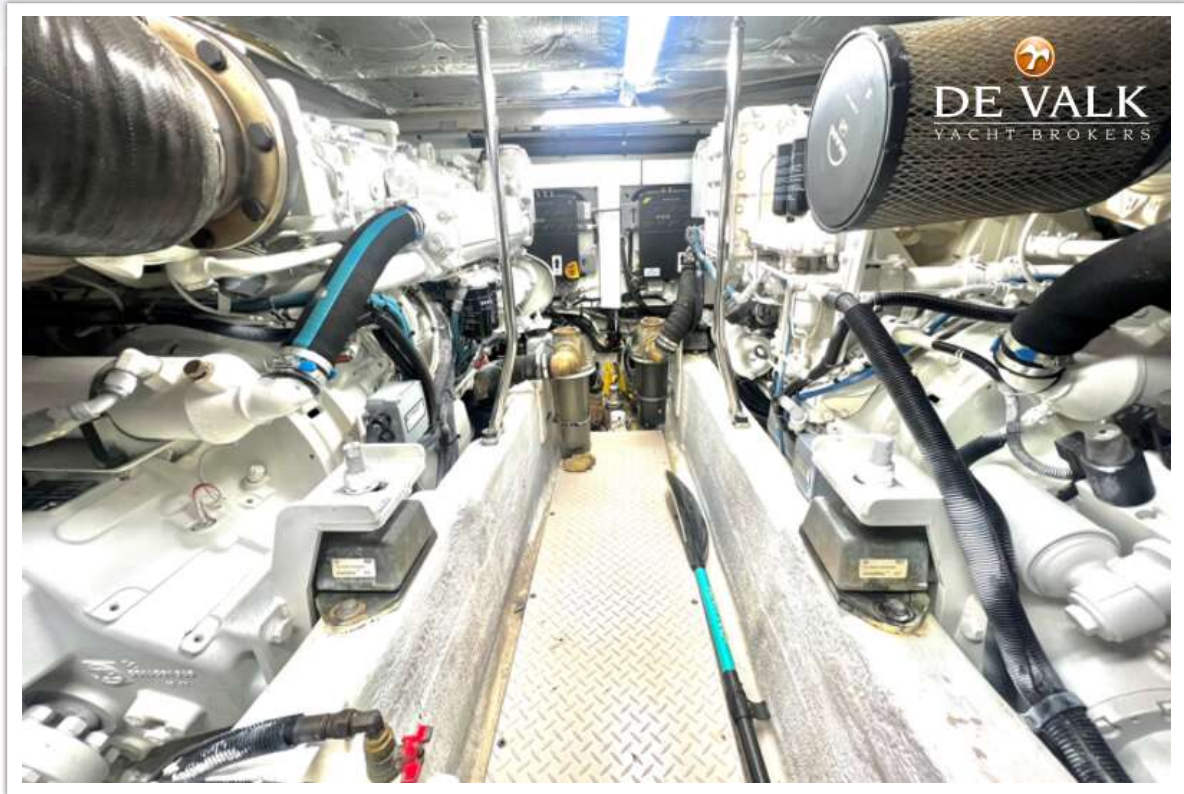
SEA RAY 52 SEDAN BRIDGE



SEA RAY 52 SEDAN BRIDGE



SEA RAY 52 SEDAN BRIDGE



SEA RAY 52 SEDAN BRIDGE

