



JEANNEAU PRESTIGE 36

## VAN DE MAKELAAR

Deze Jeanneau Prestige 36 combineert sportieve vaareigenschappen met comfortabel verblijf aan boord. Uitgerust met twee Volvo Penta KAMD44P dieselmotoren (2 x 260 pk, ca. 960 draaiuren), boegschroef en een flybridge. De indeling biedt twee hutten en vier slaapplekken. De afgelopen jaren is veel vernieuwd, waaronder een nieuwe boegschroef, accu's, acculader, gereviseerde turbo's, teakdek behandeld en diverse technische upgrades. Compleet uitgerust met Raytheon navigatie, verwarming en een ruime kuip met nieuwe kussens (2024) Vanaf nu te bezichtigen in Loosdrecht.

*Mark Hesselmans*

## SPECIFICATIES

<b>Afmetingen</b>	11.60 x 3.84 x 0.93 (m)	<b>Bouwer</b>	
<b>Bouwjaar</b>	2001	<b>Hutten</b>	2
<b>Materiaal</b>	Polyester	<b>Slaapplekken</b>	4
<b>Motor(en)</b>	2 x Volvo Penta KAMD44P diesel	<b>Pk/Kw</b>	2 x 260.00 (pk), 191.36 (kw)
<b>Vraagprijs</b>	€ 119.000 (BTW Betaald)	<b>Ligplaats</b>	elders / niet bij verkoopkantoor

## CONTACT

<b>Kantoor</b>	De Valk Loosdrecht B.V.	<b>Telefoon</b>	+31 (0)35 582 90 30
<b>Adres</b>	't Breukeleveense Meentje 6 1231LM Loosdrecht / Wijdmeren NL	<b>E-mail</b>	loosdrecht@devalk.nl

## DISCLAIMER

Hoewel er uiterste zorg besteed is aan de correctheid, volledigheid en actualiteit van onze informatie kunnen hieraan geen rechten worden ontleend.



## ALGEMEEN

Model	JEANNEAU PRESTIGE 36
Type	motorjacht
Lengte (m)	11,60
Breedte (m)	3,84
Diepgang (m)	0,93
Doorvaarhoogte (m)	4,20
Bouwjaar	2001
Land	Frankrijk
CE norm	B
Romp materiaal	polyester
Romp kleur	wit
Rompvorm	V-shaped hull
Materiaal opbouw	polyester
Stootlijst	roestvast staal
Dek materiaal	polyester
Afwerking dek	teak Treated every year
Afwerking opbouw	teak Teak on flybridge
Antifouling (jaar)	2023
Raamlijsten	roestvast staal
Raammateriaal	normaal glas
Dekluik	ja
Patrijspoorten	4x
Flybridge	ja
Brandstoftank (liter)	roestvast staal 2 x 400L
Inhoudsmeter (brandstoftank)	ja
Drinkwatertank (liter)	kunststof 400 L
Inhoudsmeter (drinkwatertank)	ja
Vuilwatertank (liter)	?
Binnen stuurstand	ja
Stuurwiel op flybridge	hydraulisch



## ACCOMMODATIE

Hutten	2
Slaapplaatsen	4
Interieur	kersen
Vloer	vloerbedekking
Salon	ja
Verwarming	diesel hete lucht
Dinette	ja
Schuifdeur naar kuip	ja
Keuken	ja
Aanrechtblad	ja
Spoelbak	roestvast staal
Kooktoestel	gas 4 cooking rings
Magnetron	ja
Koelkast	Electric 130L
Vriezer	10-15L
Warmwatersysteem	220V
Waterdruksysteem	elektrisch
Eigenaarshut	frans bed
Kledingkast	hangend en legplanken
Badkamer	en suite
Toilet	en suite
Toilet Systeem	elektrisch
Wasbak	in de badkamer
Douche	en suite
Gastenhut 1	twee enkele bedden
Kledingkast	hangend

## MOTOR(EN)

Aantal motoren	2
Merk	Volvo Penta



Type	KAMD44P
Pk	260
kW	191.36
Brandstof	diesel
Geïnstalleerd in jaar	2001
Motoruren	960
Koelsysteem motor	indirecte warmtewisselaar
Aandrijving	schroefas
Motorbediening	elektrisch Volvo Penta
Boegschroef	elektrisch
Keerkoppeling	hydraulisch
Uitlaatsysteem	watergekoeld
Type schroef	vast
Materiaal schroefas	roestvast staal
Smering schroefas	water
Elektrische lenspomp	X 3
Elektrische installatie	12V/220V
Accu's	4 x 105 Ah
Boegschroefaccu	2 x 105 Ah
Accu monitor	ja
Acculader	12V/50A
Omvormer	ja
Walstroom	met kabel Cable length 10m

## NAVIGATIE

Kompas	ja
Dieptemeter	Raytheon
Log	ja
Fish finder	Furuno lcd suv don CS-600
Marifoon	Ocean RO 3050
Handmarifoon	ja



Autopilot	Raytheon
Roerstand aanwijzer	ja
Radar	Raytheon RC70
GPS	Raytheon
Plotter	Raytheon chartplotter RC425
Navigatieverlichting	LED

## UITRUSTING

Kuipent	ja
Kuipkussens	Nieuw in 2024
Kuiptafel	ja
Zwemplatform	ja
Zwemtrap	roestvast staal
Deur in spiegel	ja
Dekdouche	ja
Anker	Manual, can be electrically connected
Ankerketting	ja
Ankerlier	handbediend Windlass engine needs to be mounted.
Zeereling	roestvast staal
Handgreep (opbouw)	roestvast staal
Ruitenwisser	2x
Hoorn	elektrisch
Stootkussens	ja
Landvasten	ja
TV	3x Salora
Radio-cd speler	ja
Kuipspeakers	ja
Speakers in salon	ja



# JEANNEAU PRESTIGE 36



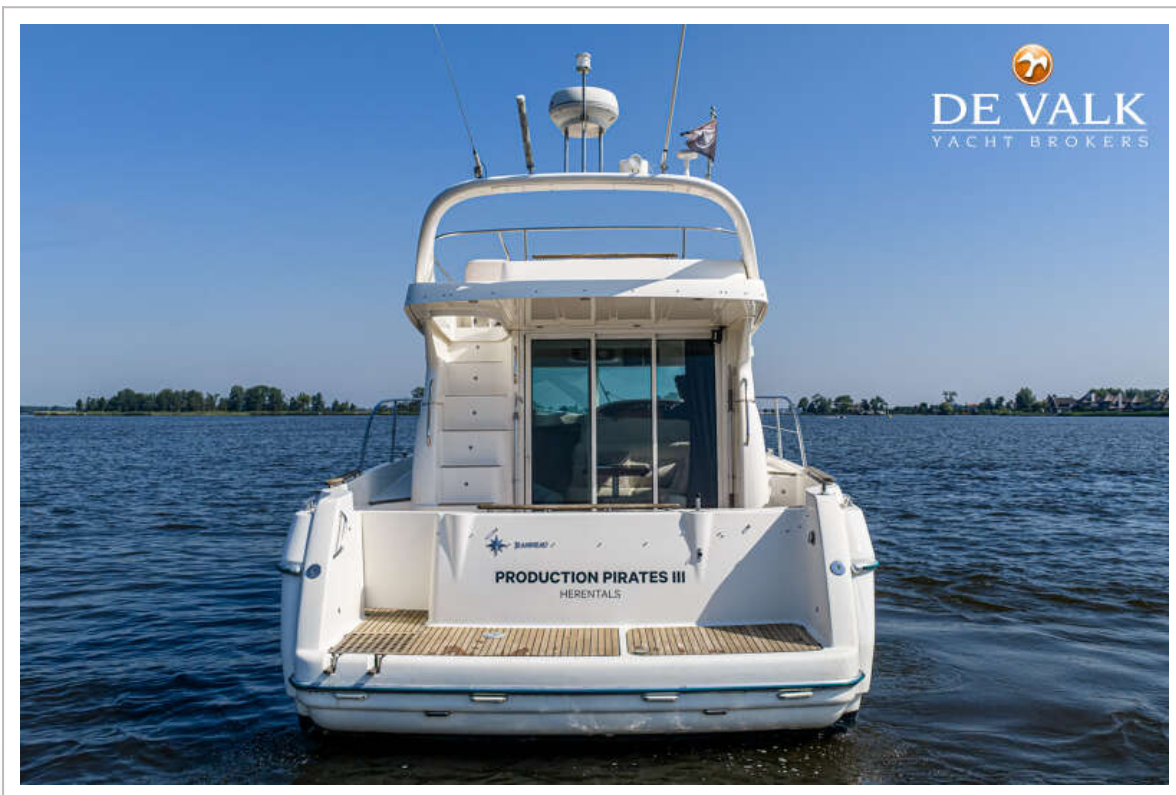
# JEANNEAU PRESTIGE 36



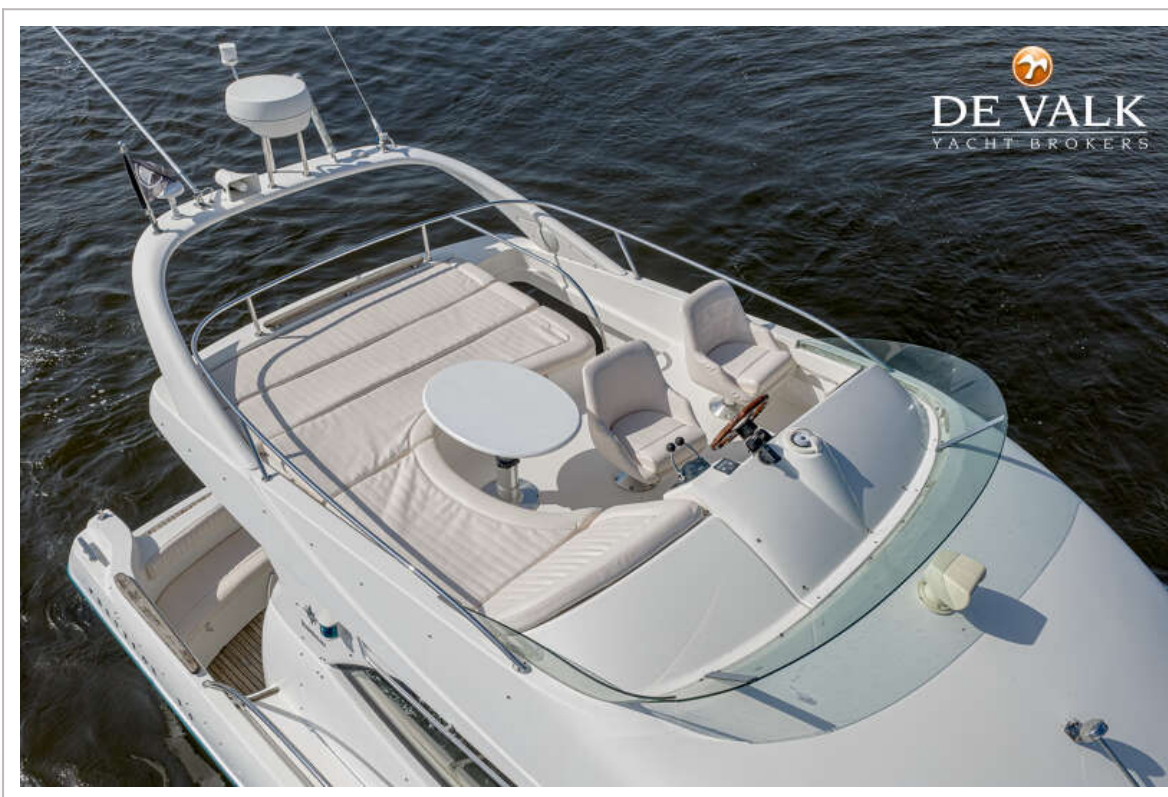
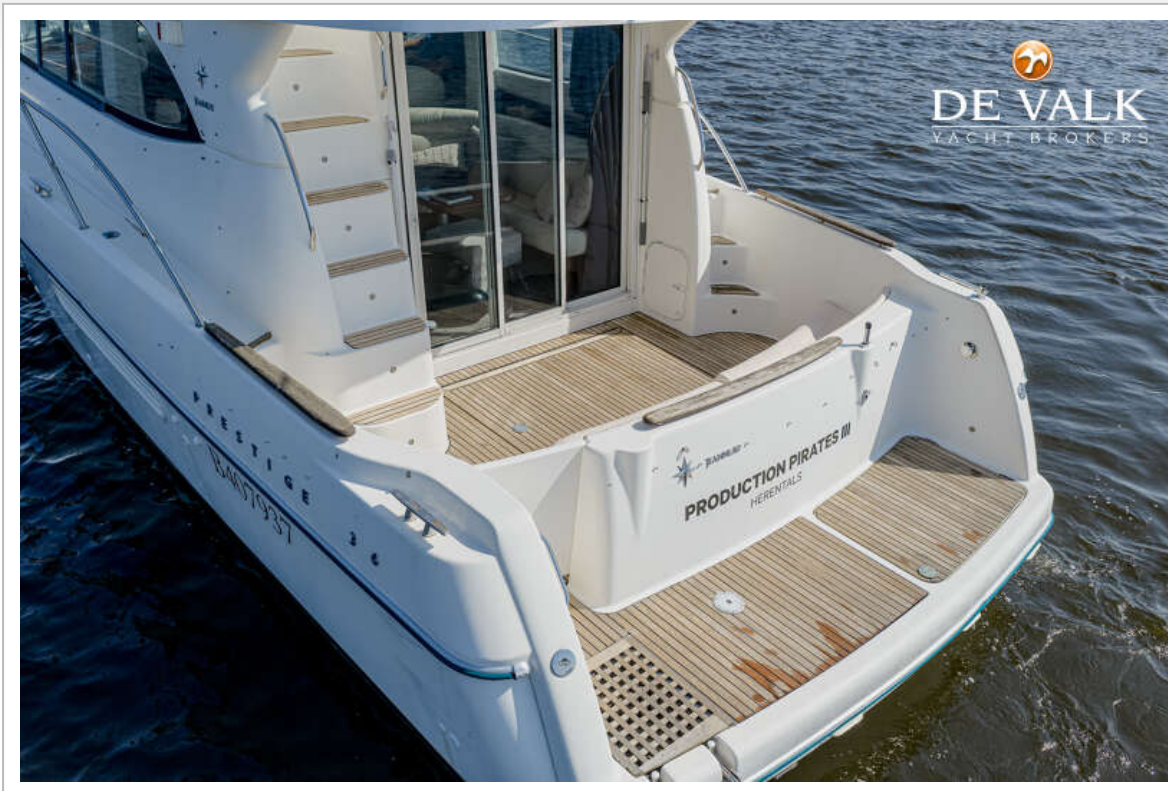
# JEANNEAU PRESTIGE 36



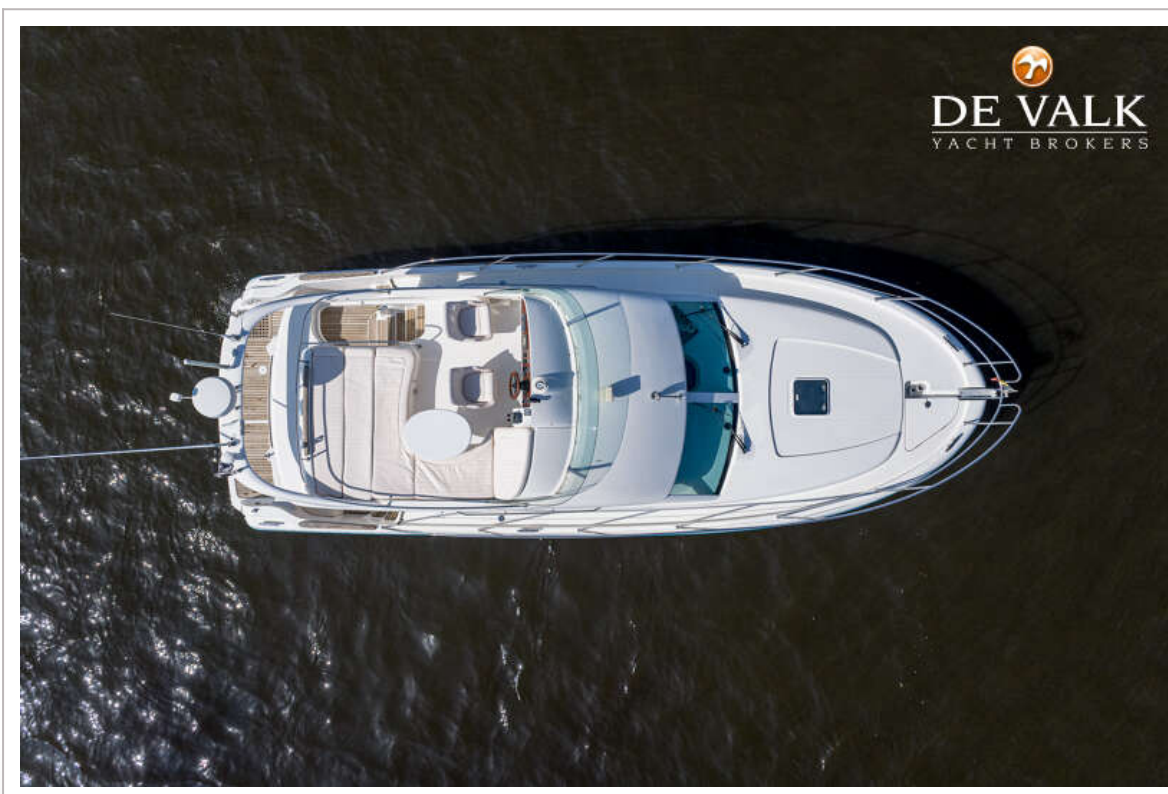
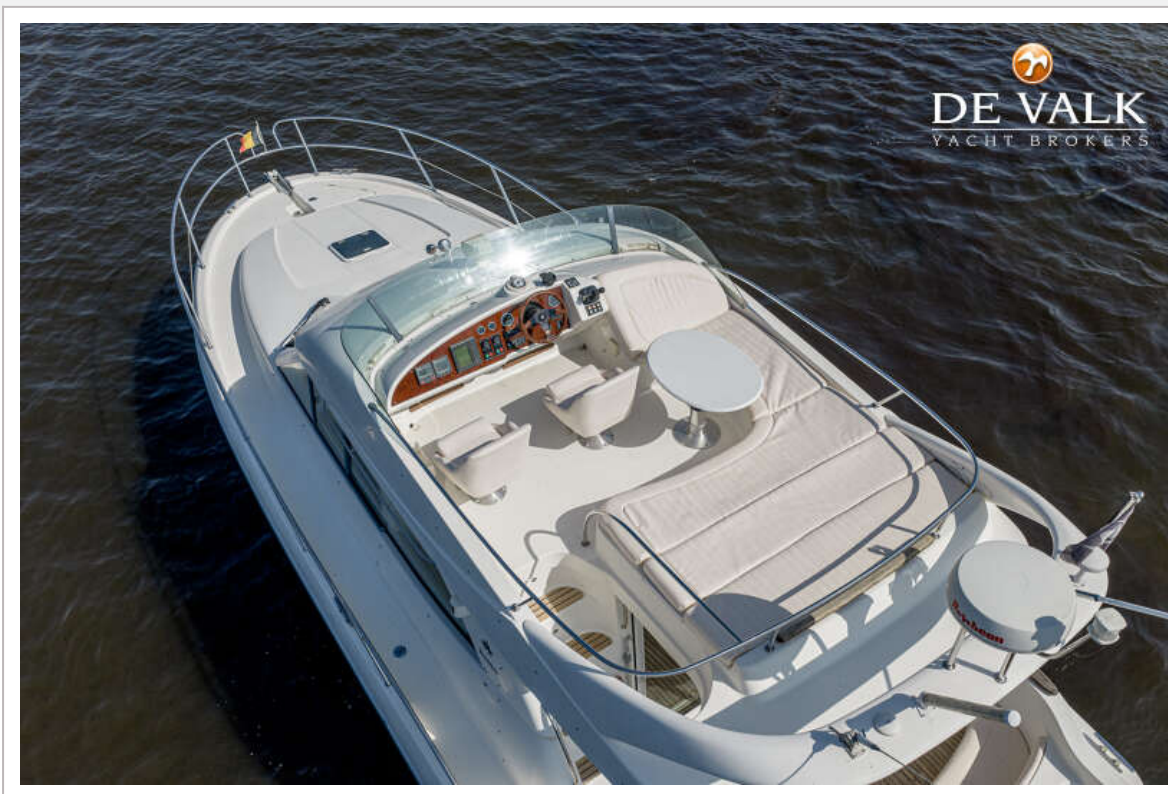
# JEANNEAU PRESTIGE 36



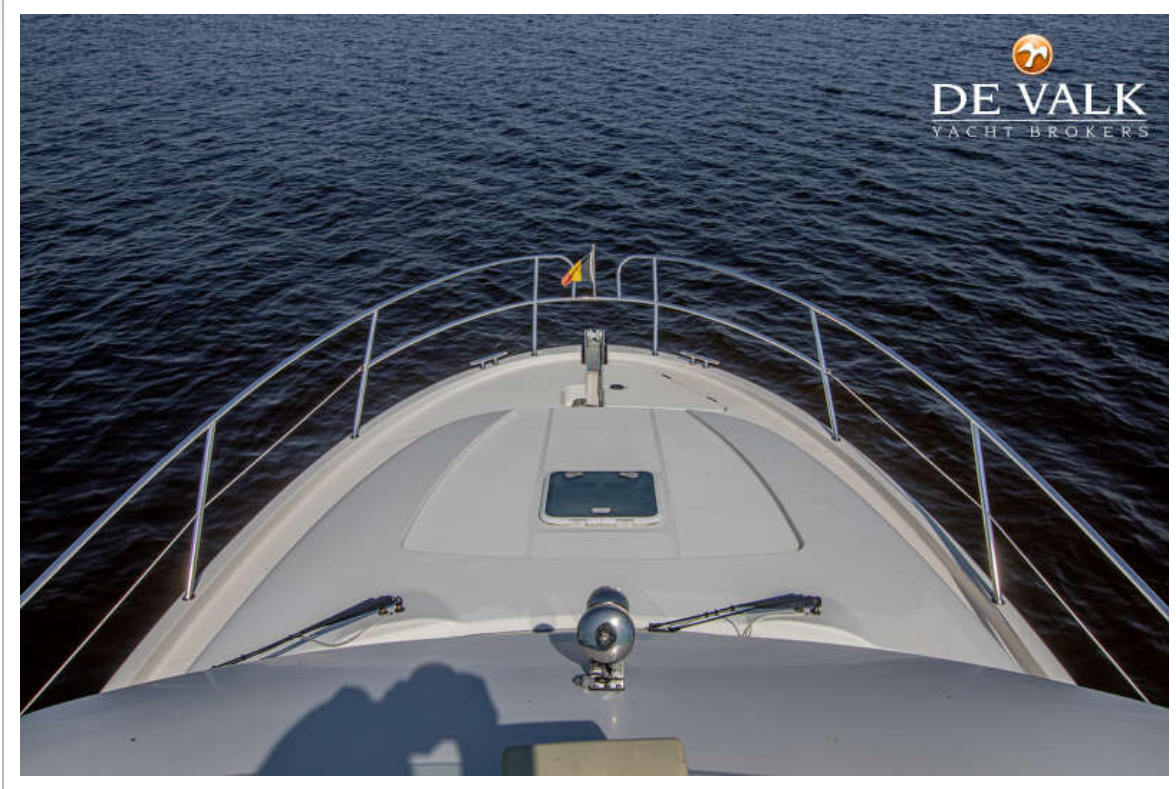
# JEANNEAU PRESTIGE 36



# JEANNEAU PRESTIGE 36



# JEANNEAU PRESTIGE 36



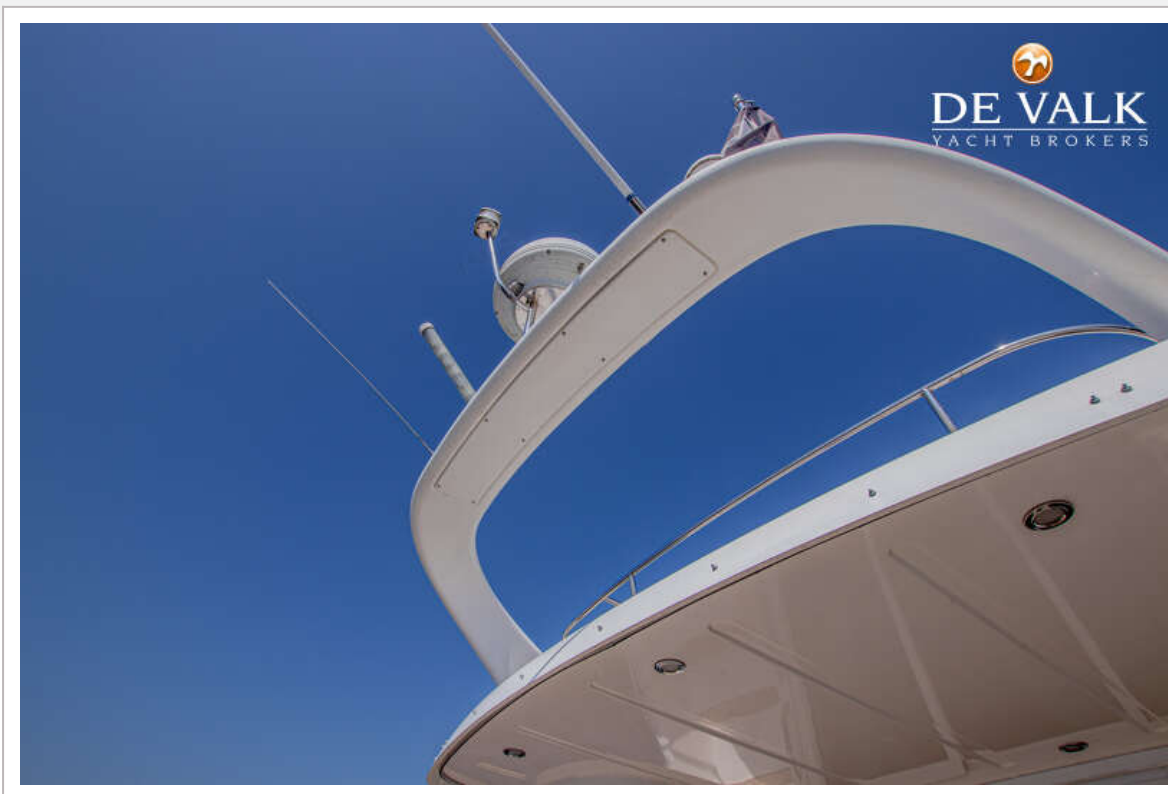
# JEANNEAU PRESTIGE 36



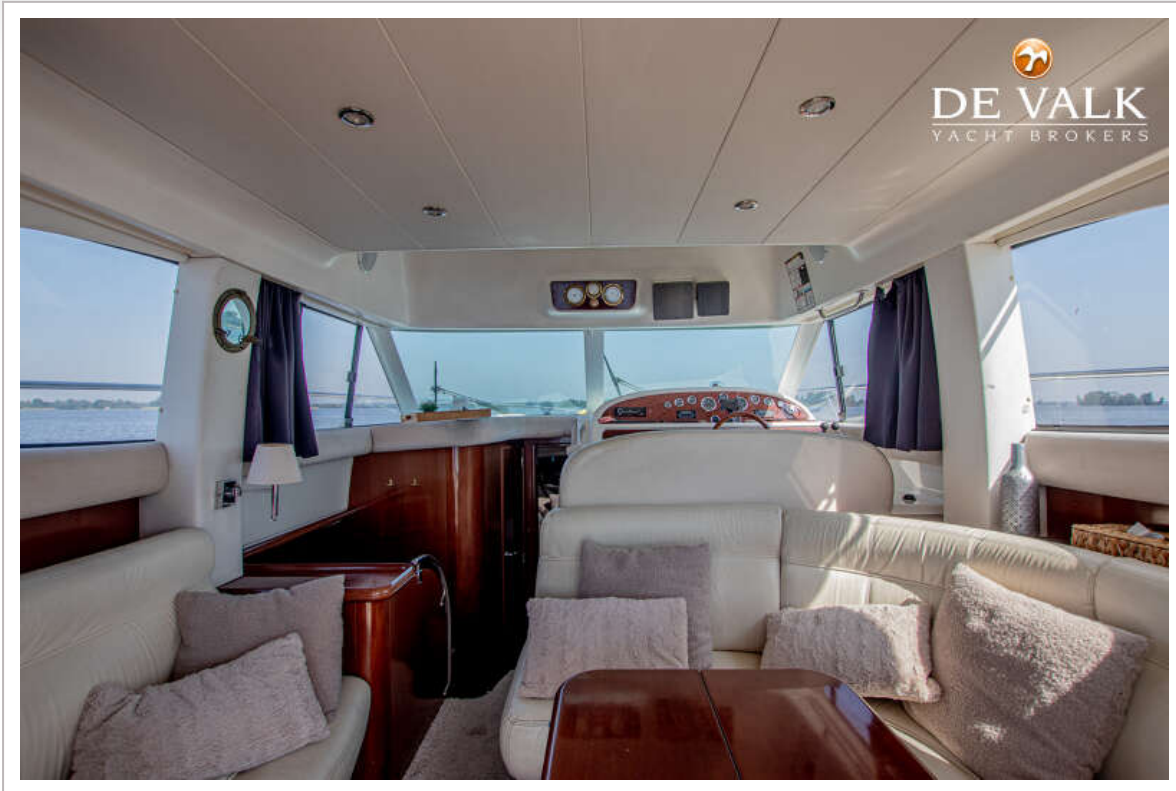
# JEANNEAU PRESTIGE 36



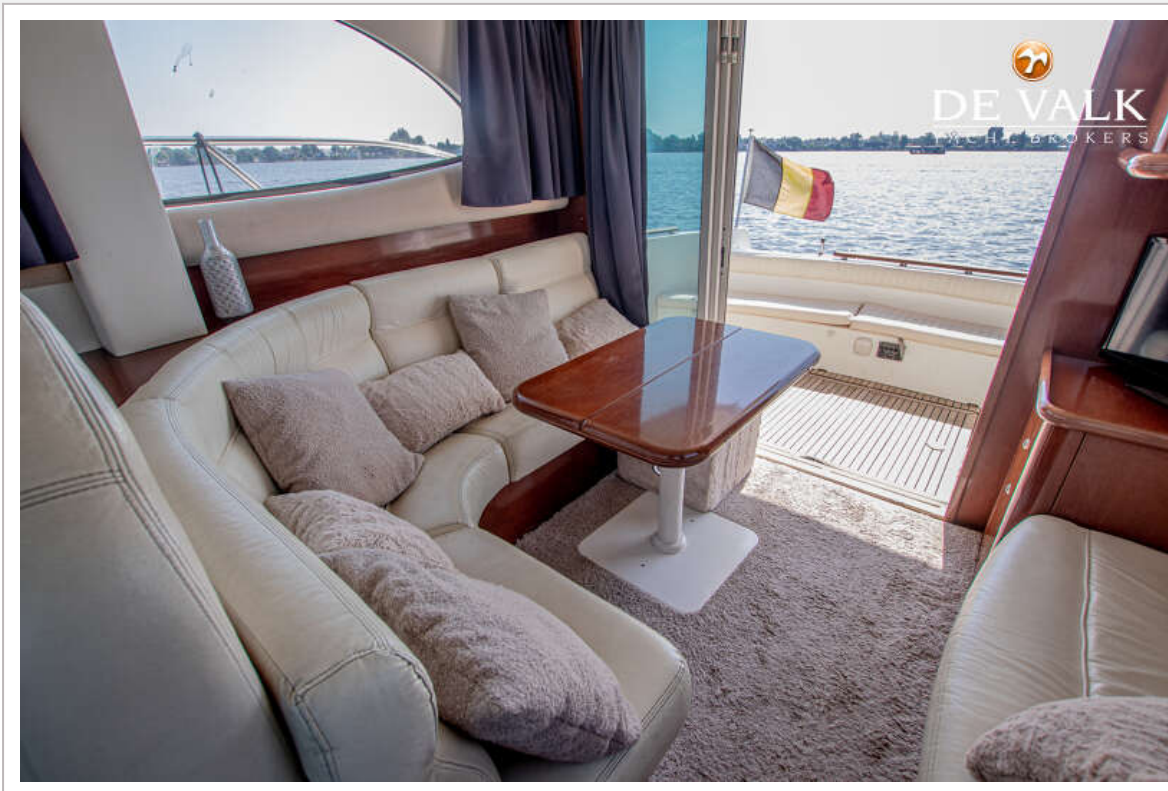
# JEANNEAU PRESTIGE 36



# JEANNEAU PRESTIGE 36



# JEANNEAU PRESTIGE 36



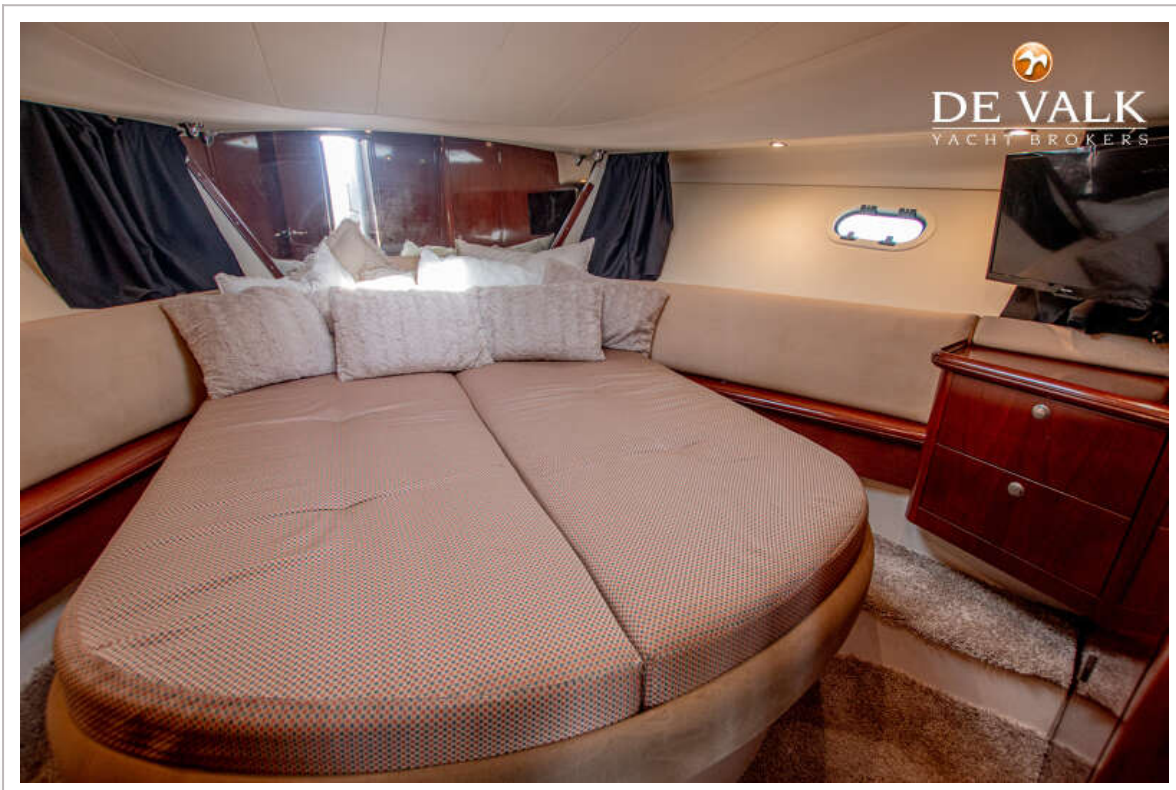
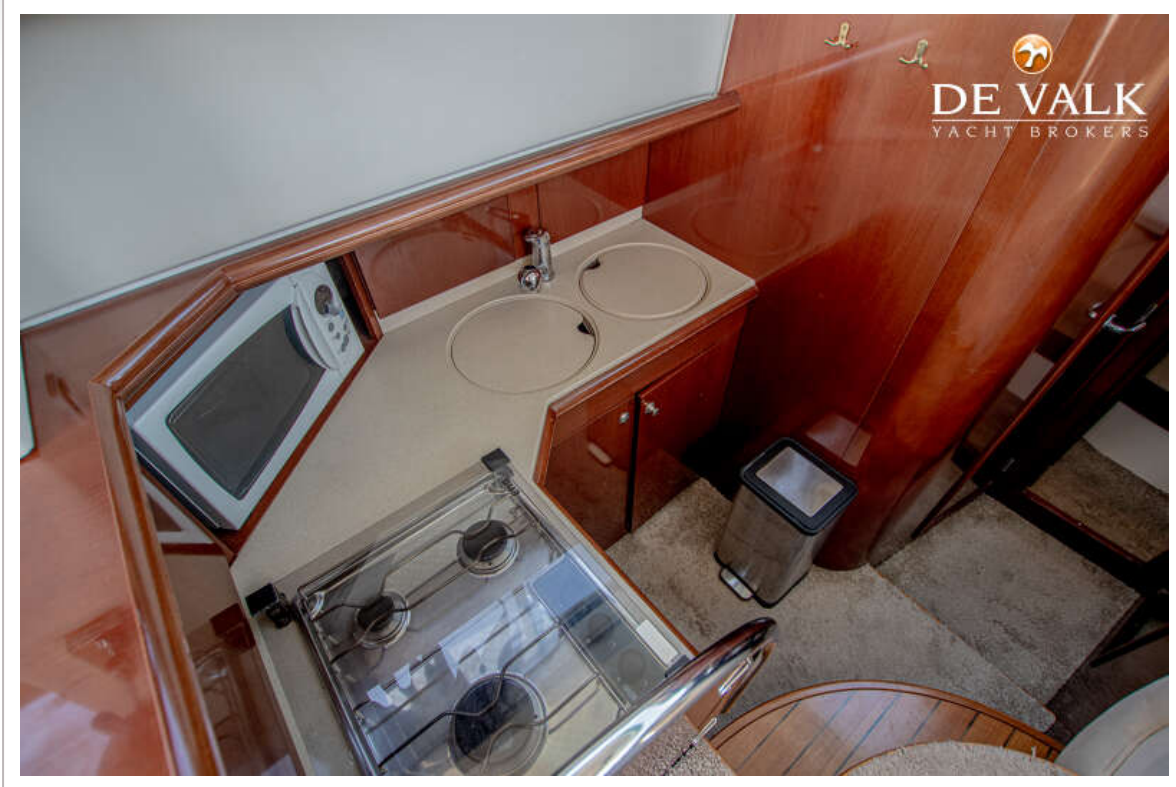
# JEANNEAU PRESTIGE 36



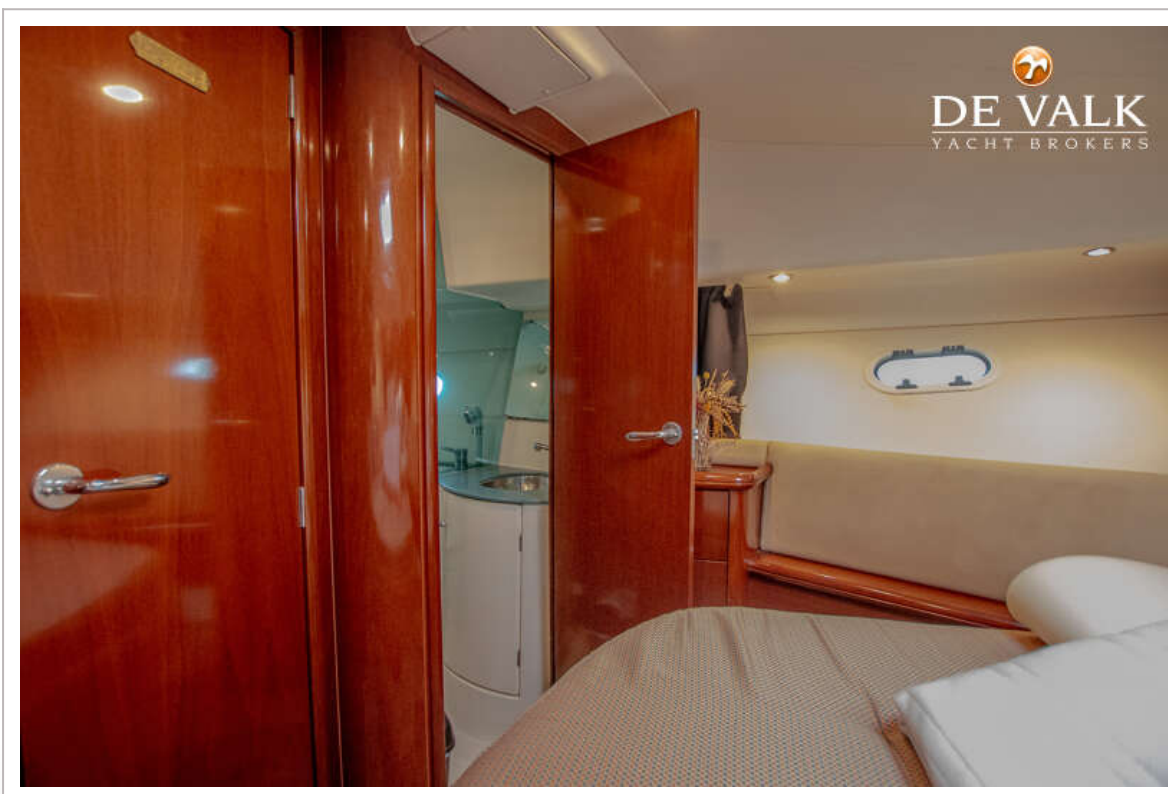
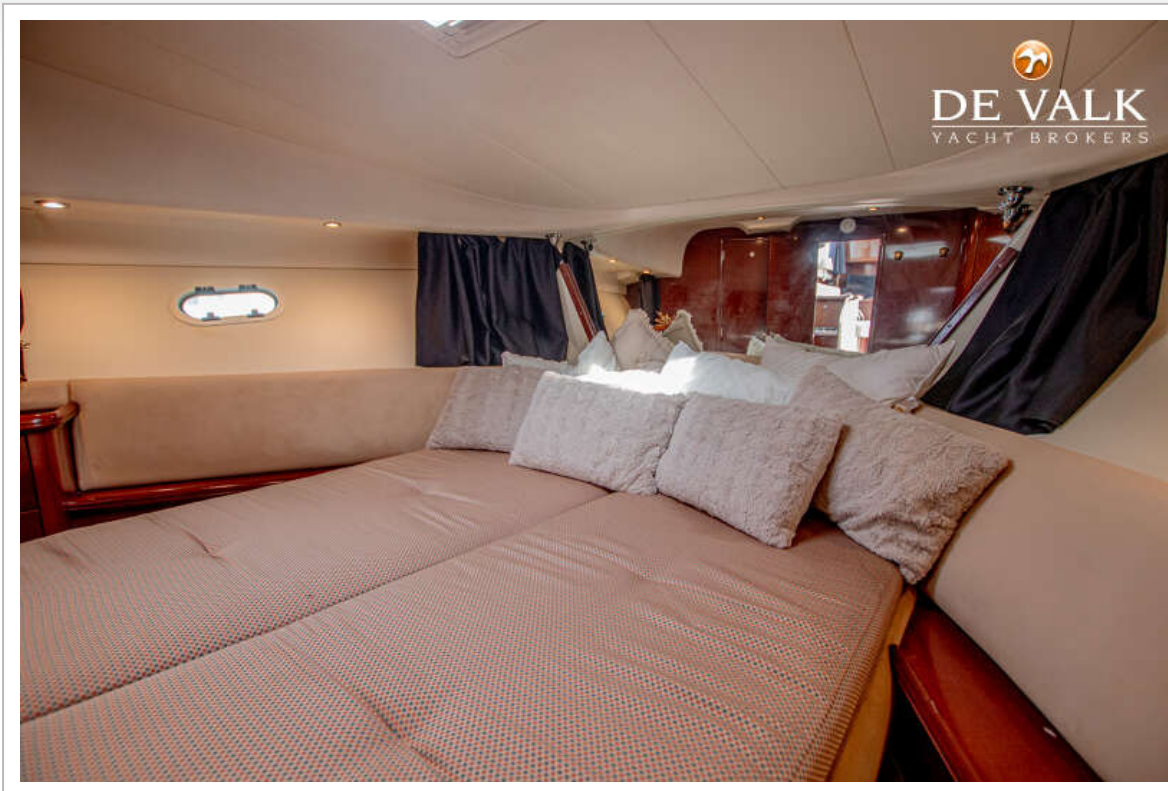
# JEANNEAU PRESTIGE 36



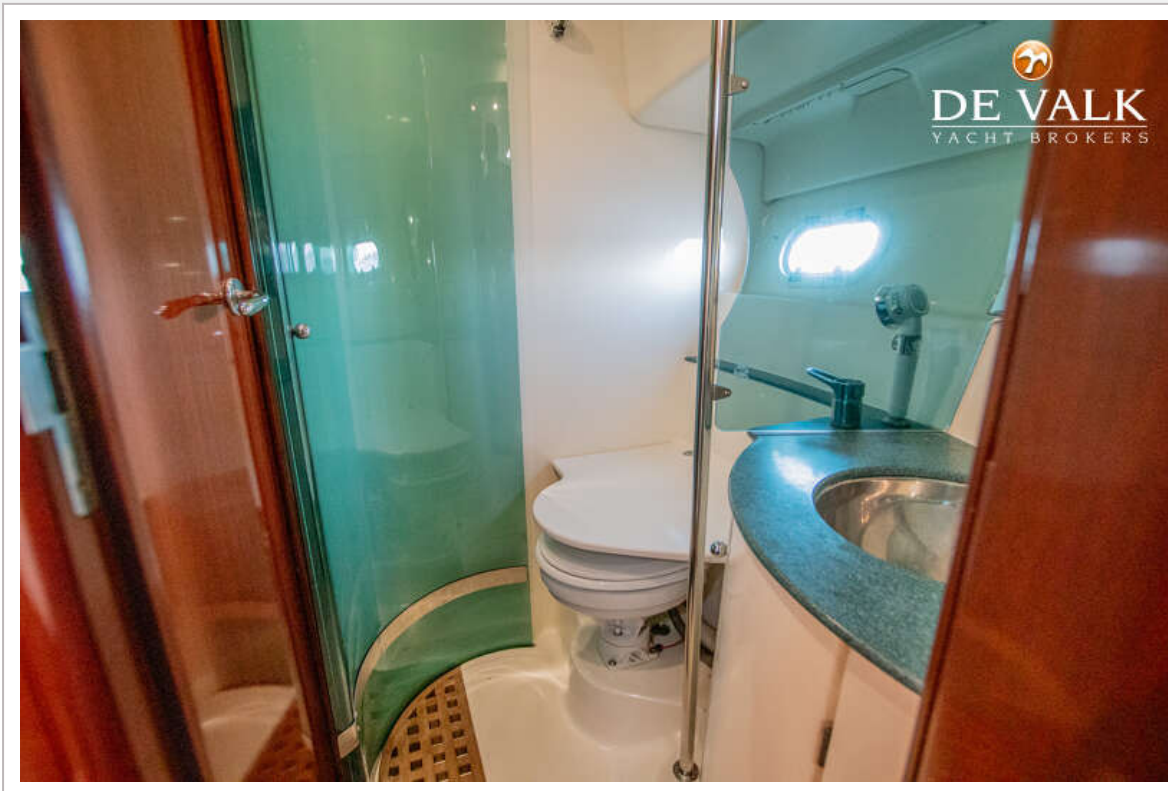
# JEANNEAU PRESTIGE 36



# JEANNEAU PRESTIGE 36



# JEANNEAU PRESTIGE 36



# JEANNEAU PRESTIGE 36

