



DE VALK
YACHT BROKERS



MITCHELL 31 MKIII



DE VALK
YACHT BROKERS

VAN DE MAKELAAR

De Mitchell MK III is een prima snelle en comfortabele varende motorboot. In England gebouwd en later is in Nederland interieur geheel opnieuw en zeer netjes gemaakt. De boot heeft twee flinke diesel motoren, daardoor vaart ze veilig en snel en is ze prima te manoeuvreren. Er is prima op groot water als op kleine gebieden te varen, met name omdat de boot niet hoog boven water is. Ze heeft een prima slaapruiimte, toilet, prima keuken en een fijne pilot salon van waaruit er prima naar buiten te kijken is. De boot ligt in het midden van Nederland en ze is op afspraak te bezichtigen.

Ger Bayens

SPECIFICATIES

Afmetingen	9.30 x 3.35 x 0.80 (m)	Bouwer	J.S. Moulding LTD
Bouwjaar	1998	Hutten	1
Materiaal	Polyester	Slaapplaatsen	2
Motor(en)	2 x Vetus Deutz DT 43 diesel	Pk/Kw	2 x 106.00 (pk), 78.02 (kw)
Vraagprijs	verkocht (BTW)	Ligplaats	Nederland

CONTACT

Kantoor	De Valk Thuishaven	Telefoon	+31 35 5829042
Adres	Marinaweg 8 (postal address) 1361 AC Almere NL	E-mail	thuishaven@devalk.nl

DISCLAIMER

Hoewel er uiterste zorg besteed is aan de correctheid, volledigheid en actualiteit van onze informatie kunnen hieraan geen rechten worden ontleend.



MITCHELL 31 MKIII

ALGEMEEN

Model	MITCHELL 31 MKIII
Type	motorjacht
Lengte (m)	9,30
Breedte (m)	3,35
Diepgang (m)	0,80
Doorvaarhoogte min (m)	2,54
Stahoogte (m)	2,00
Bouwjaar	1998
Te waterlating	1998
Gebouwd door	J.S. Moulding LTD
Land	Verenigd Koninkrijk
Ontwerper	Allan Hill
Waterverplaatsing (t)	6
Romp materiaal	polyester
Romp kleur	blauw
Rompvorm	deep-V
Kiel type	kimkielen
Materiaal opbouw	polyester
Stootlijst	rubber
Dek materiaal	polyester
Afwerking dek	teak
Afwerking kuip	teak
Antifouling (jaar)	2024
Raamlijsten	aluminium
Raammateriaal	normaal glas
Patrijspooten	aluminium
Radarbeugel	neerklapbaar
Brandstoftank (liter)	roestvast staal 375
Brandstoftank 2 (liter)	roestvast staal 375
Inhoudsmeter (brandstoftank)	ja



Drinkwatertank (liter)	200
Stuurwiel	hydraulisch

ACCOMMODATIE

Hutten	1
Slaapplaatsen	2
Interieur	teak
Vloer	teak
Stuurhut/deksalon	ja
Stahoogte salon (m)	2,00
Verwarming	diesel hete lucht Eberspächer D-3
Kaartentafel	ja
Openslaande deur naar kuip	ja
Keuken	ja
Aanrechtblad	kunststof
Spoelbak	roestvast staal
Kooktoestel	gas Smev 3 pits with a glass lid
Oven	Smev
Koelkast	vriesvak boven in de koelkast Isotherm 85 Ltr.(2018)
Warmwatersysteem	220V + motor Vetus 45 Ltr.
Waterdruksysteem	elektrisch With a pressure vessel
Eigenaarshut	v-bed
Lengte bed (m)	2,00
Kledingkast	hangend/lades/legplanken
Badkamer	gedeeld
Toilet	gedeeld
Toilet Systeem	elektrisch Tecma

MOTOR(EN)

Aantal motoren	2
Merk	Vetus Deutz



Type	DT 43
Pk	106
kW	78.02
Brandstof	diesel
Geïnstalleerd in jaar	1998
Maximale snelheid (kn)	20
Kruissnelheid (kn)	12
Verbruik (ltr/uur)	10
Motoruren	2965 2983
Koelsysteem motor	indirecte warmtewisselaar
Aandrijving	V-drive
Motorbediening	elektrisch Micro Commander
Keerkoppeling	hydraulisch ZF 63
Motorbediening	elektrisch
Type schroef	vast 2x
Schroefbladen	4
Handlenspomp	ja
Elektrische lenspomp	2x
Elektrische installatie	12/230V
Accu's	3x
Startaccu	2x 100 Ah (2021)
Lichtaccu	1x 160 Ah (2021)
Acculader	Victron Blue Smart 12/30 (2019)
Omvormer	12/220V 250w
Walstroom	met kabel
Trimkleppen	Allpa (2019)

NAVIGATIE

Kompas	Ritchie
Electrisch kompas	op de Raymarine stuurautomaat
Dieptemeter	Autohelm



Marifoon	Icom M400BB (2024)
Autopiloot	ook met een draadloze afstandsbediening Raymarine EV-150 (2018)
Radar/GPS/plotter	Raymarine Axiom 9 (2018)
Elektronische kaart(en)	Nederland en UK Navionics (2024)
Zoeklicht	ja

UITRUSTING

Kuipkussens	ja
Kuiptafel	ja
Zwemplatform	ja
Zwemtrap	ja
Dekdouche	ja
Anker	CQR ploegschaar 15 Kg
Ankerketting	20 Mtr.
Anker 2	Danforth Aluminium
Ankerlier	elektrisch Simpson Sprint 600
Dekwasinstallatie	elektrisch
Zeereeling	roestvast staal
Handgreep (opbouw)	roestvast staal
Preekstoel	ja
Reddingsboei	ja
Hoorn	elektrisch
Stootkussens	ja
Landvasten	ja
Reserve onderdelen	motor impellers en motor V-riemen
TV	JVC
TV-ontvanger	Digitonne
Radio	JVC
Speakers in salon	ja
Brandblusser	1x



MITCHELL 31 MKIII



MITCHELL 31 MKIII



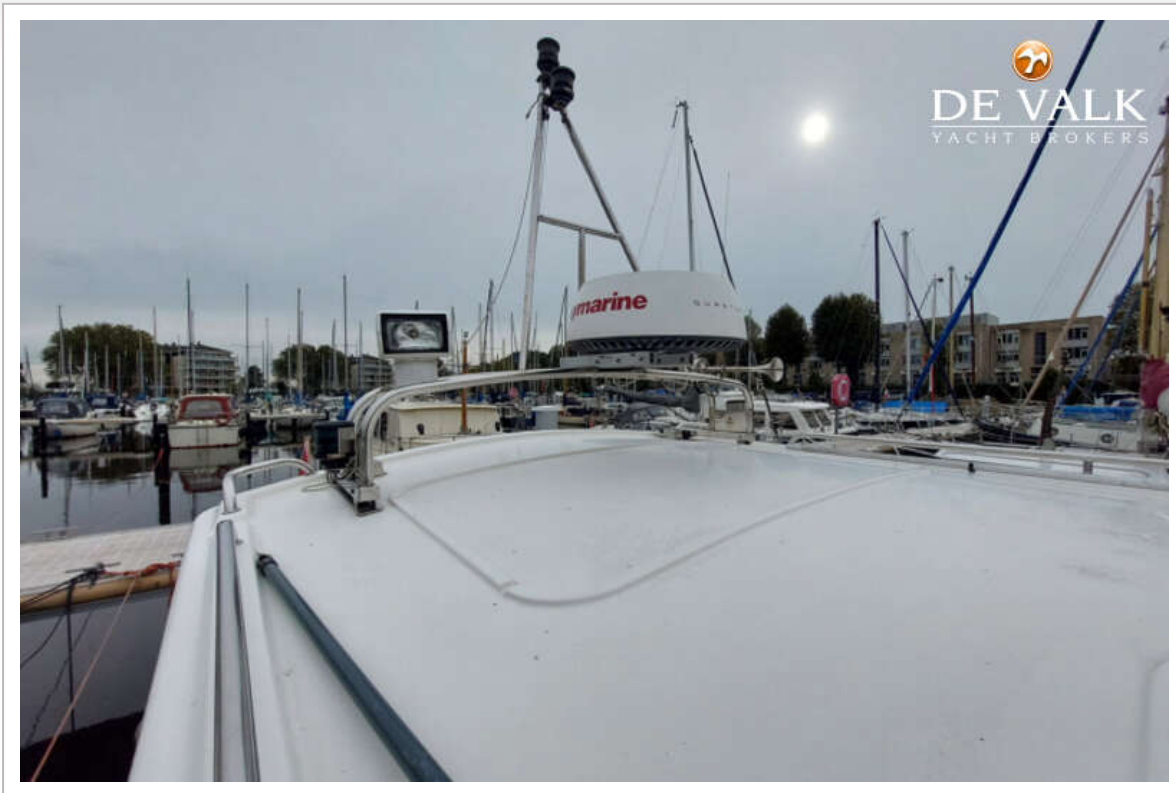
MITCHELL 31 MKIII



MITCHELL 31 MKIII



MITCHELL 31 MKIII



MITCHELL 31 MKIII



MITCHELL 31 MKIII



MITCHELL 31 MKIII



MITCHELL 31 MKIII



MITCHELL 31 MKIII



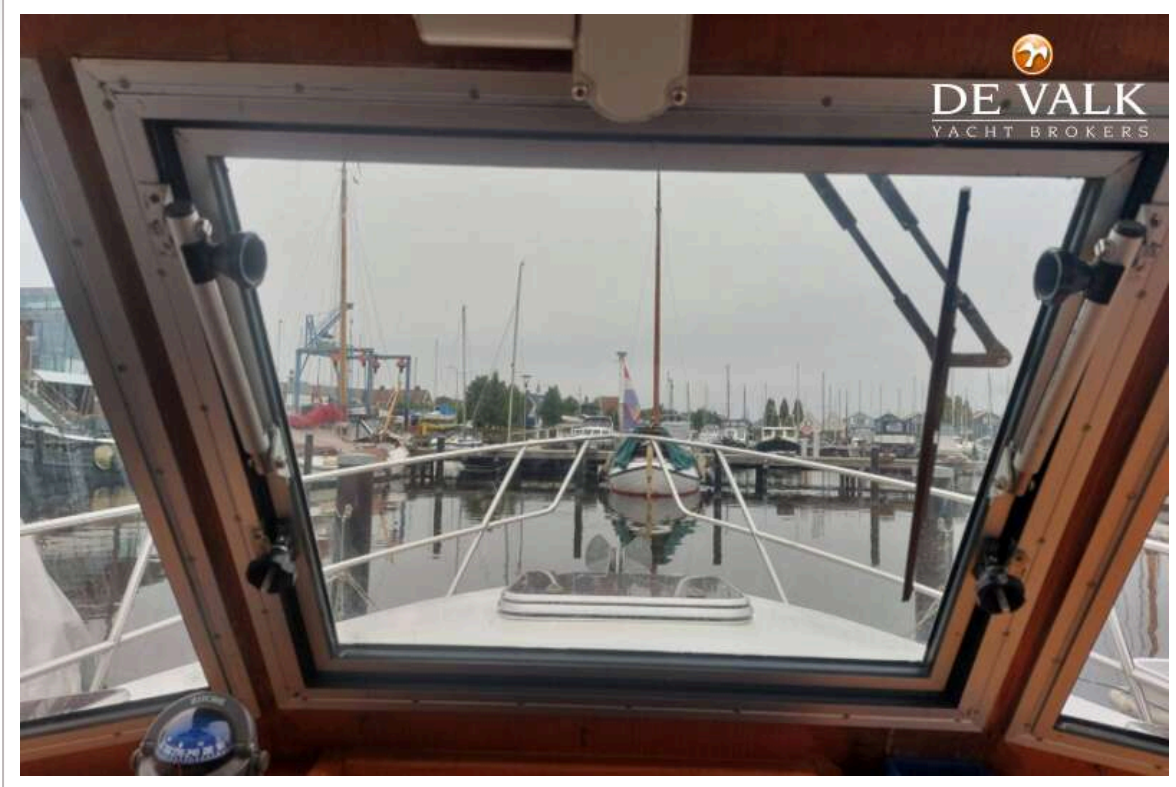
MITCHELL 31 MKIII



MITCHELL 31 MKIII



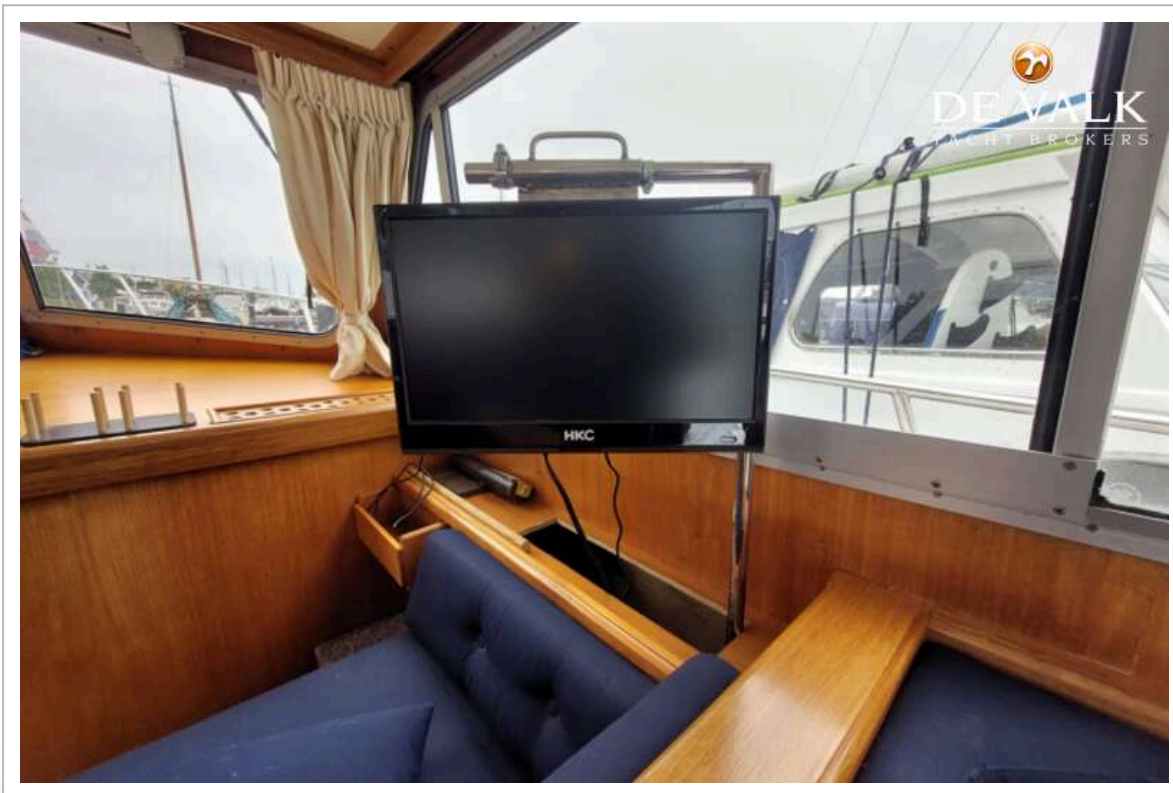
MITCHELL 31 MKIII



MITCHELL 31 MKIII



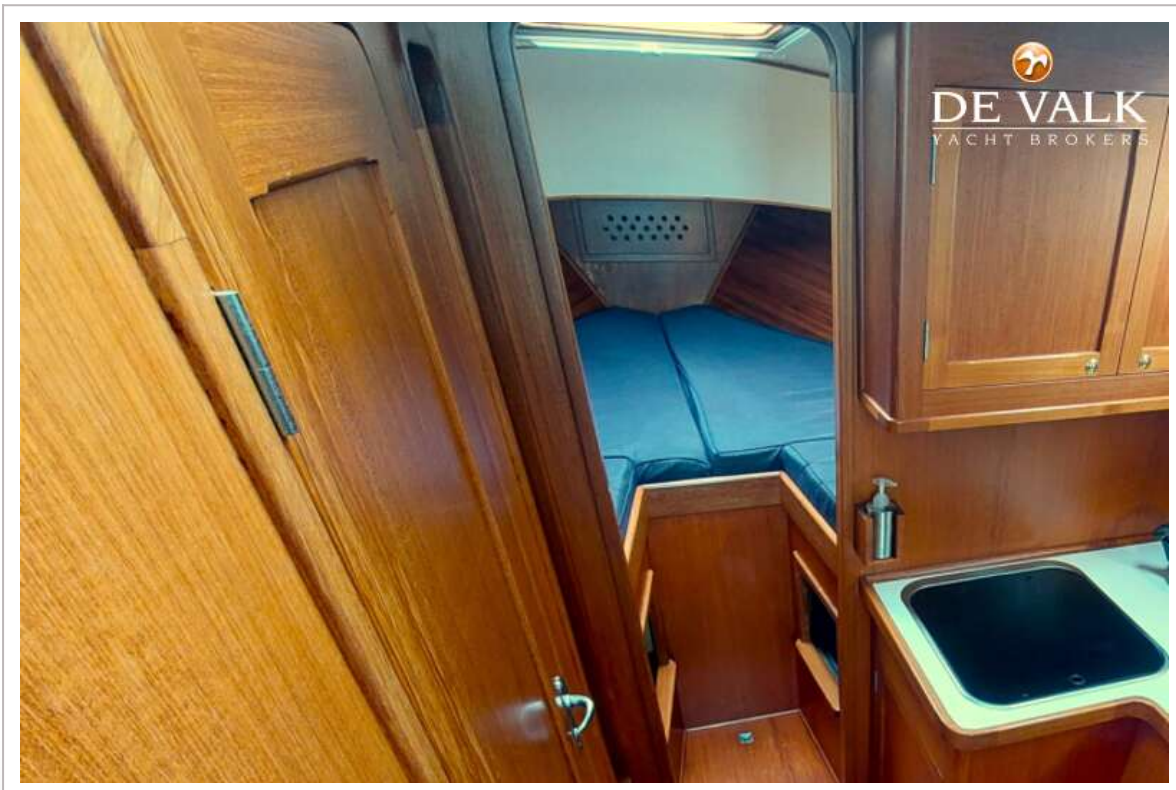
MITCHELL 31 MKIII



MITCHELL 31 MKIII



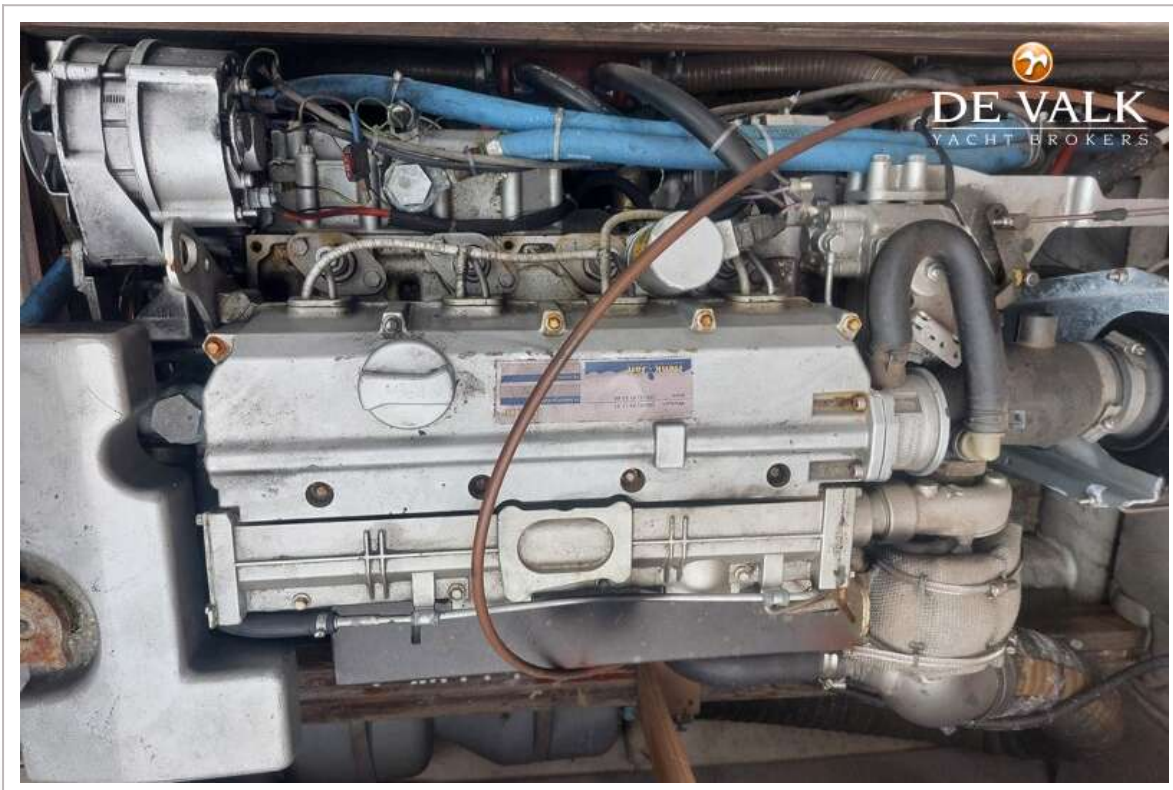
MITCHELL 31 MKIII



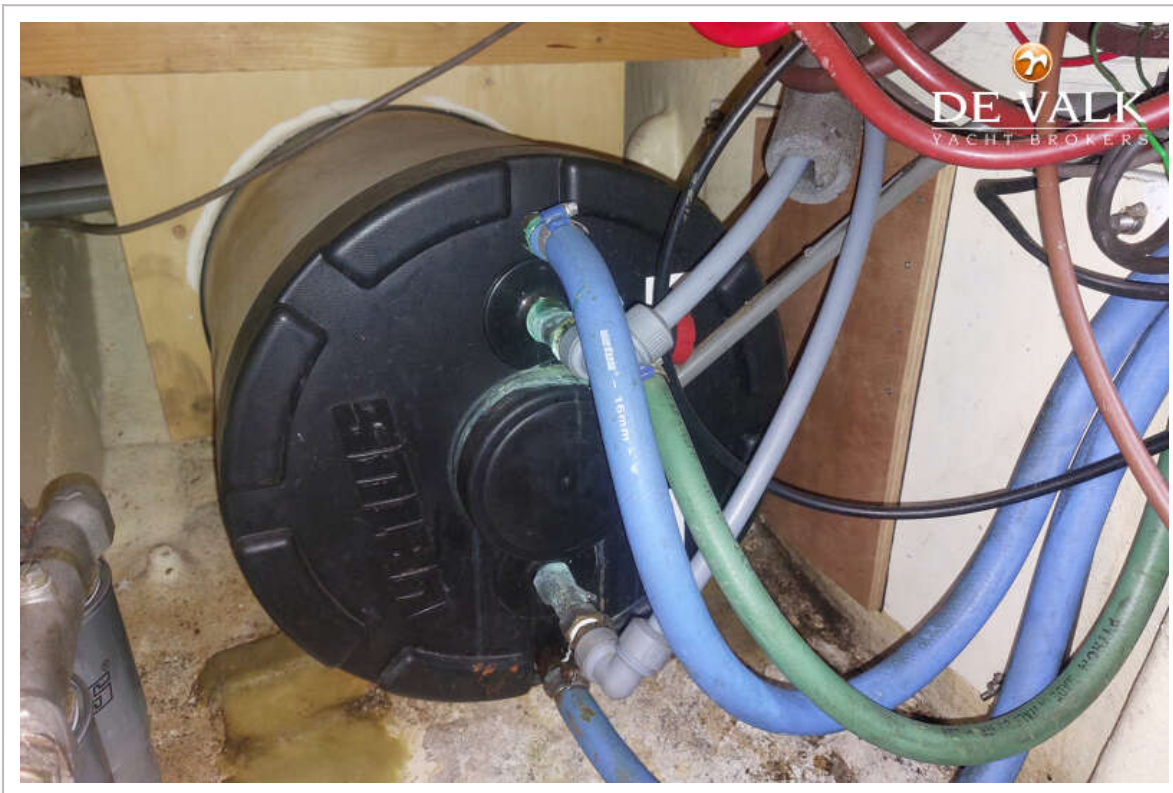
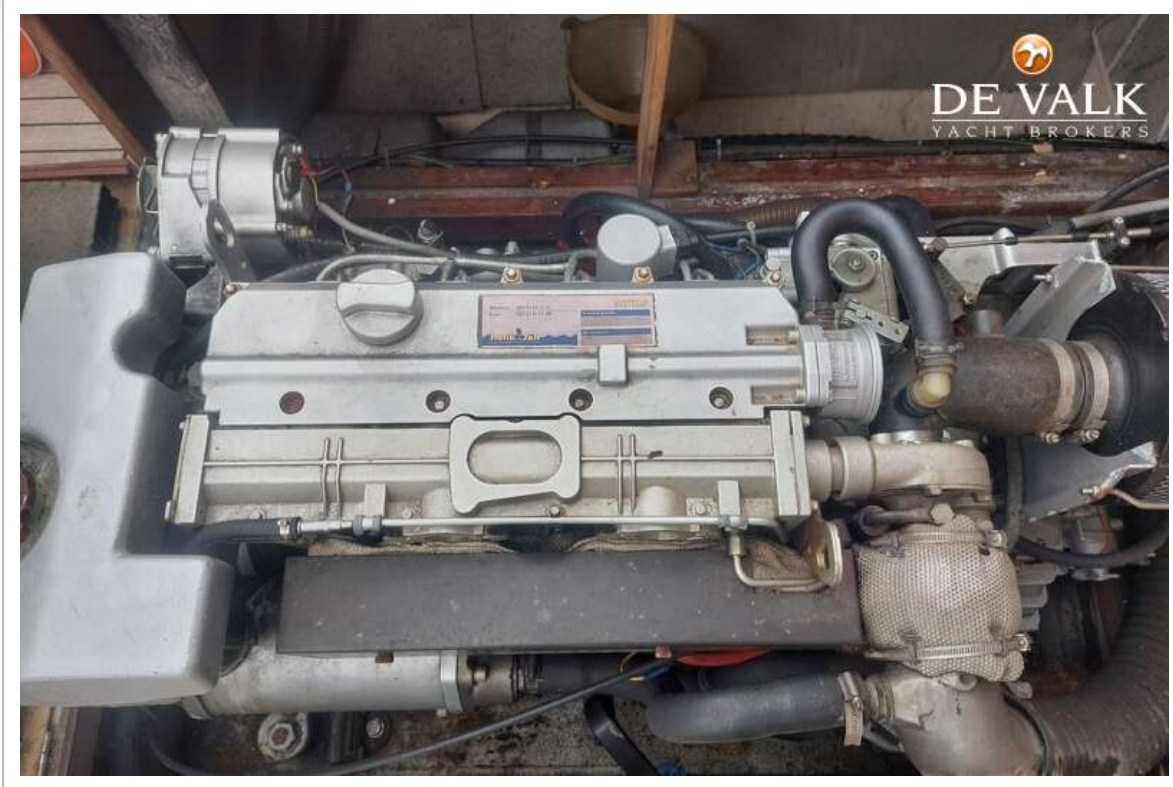
MITCHELL 31 MKIII



MITCHELL 31 MKIII



MITCHELL 31 MKIII



MITCHELL 31 MKIII

