



DE VALK
YACHT BROKERS



GUY COUACH 1501 FLY



DE VALK
YACHT BROKERS

BROKER'S COMMENTS

"A rare opportunity to own a classic 1989 motorboat with a mooring on the highly sought-after island of Porquerolles. With property prices on the island skyrocketing, this boat offers an ideal alternative as a unique floating apartment. Enjoy breathtaking views and direct access to the stunning beaches and clear waters of the Mediterranean. The owner has invested in recent upgrades, ensuring the boat is in good and acceptable condition and ready for immediate use. Experience island life like never before - contact us to arrange a viewing!"

Marina Stegeman

SPECIFICATIES

Afmetingen	14,60 x 4,34 x 1,10 (m)	Bouwer	Guy Couach
Bouwjaar	1989	Hutten	3
Materiaal	Polyester	Slaapplaatsen	6
Motor(en)	2 x GM 6VG2TA diesel	Pk/Kw	2 x 557 (pk), 409,95 (kw)
Vraagprijs	EUR 235.000 (btw: betaald)	Ligplaats	contact Antibes

CONTACT

Kantoor	De Valk Antibes	Telefoonnr.	+33 492 91 0202
Adres	2, Avenue de Verdun 06600 Antibes France	Fax	+33 (0)492 91 0301
		E-mail	antibes@devalk.nl

DISCLAIMER

Hoewel er uiterste zorg besteed is aan de correctheid, volledigheid en actualiteit van onze informatie kunnen hieraan geen rechten worden ontleend.



ALGEMEEN

Model	GUY COUACH 1501 FLY
Type	motorjacht
Lengte (m)	14,60
Breedte (m)	4,34
Diepgang (m)	1,10
Bouwjaar	1989
Gebouwd door	Guy Couach
Land	Frankrijk
CE norm	B
Romp materiaal	polyester
Romp kleur	wit
Rompvorm	diep-V
Materiaal opbouw	polyester
Dek materiaal	teak
Afwerking dek	teak
Antifouling (jaar)	ja
Flybridge	ja
Flybridge tent	ja
Brandstoftank (liter)	2500
Inhoudsmeter (brandstoftank)	ja
Drinkwatertank (liter)	600
Stuurwiel	ja
Binnen stuurstand	ja
Stuurwiel op flybridge	ja

ACCOMMODATIE

Hutten	3
Slaapplaatsen	6
Schuifdeur naar achterdek	ja



Keuken	ja
Aanrechtblad	ja
Spoelbak	ja
Koelkast	ja
Warmwatersysteem	ja
Waterdruksysteem	ja
Hand en/of voetpomp	ja
Eigenaarshut	frans bed
Kledingkast	hangend gedeelte en lades
Badkamer	en suite
Toilet	ja
Toilet Systeem	elektrisch
Douche	ja
Gastenhut 1	tweepersoonsbed
Kledingkast	hangend gedeelte en lades
Badkamer	gedeeld
Toilet	gedeeld
Toilet systeem	elektrisch
Douche	gedeeld
Gastenhut 2	tweepersoonsbed
Kleerkast	hangend gedeelte en lades
Badkamer	gedeeld
Toilet	gedeeld
Toilet systeem	elektrisch
Douche	gedeeld
Flybridge	ja

MOTOR(EN)

Aantal motoren	2
Merk	GM



GUY COUACH 1501 FLY

Type	6VG2TA
Pk	557
kW	409.95
Brandstof	diesel
Kruissnelheid (kn)	23
Motoruren	2700
Aandrijving	schroefas
Generator	natte uitlaat Cummins
Walstroom	met kabel

NAVIGATIE

Kompas	ja
Kompas op flybridge	ja
Radar/GPS/plotter	Raymarine
Navigatieverlichting	ja

UITRUSTING

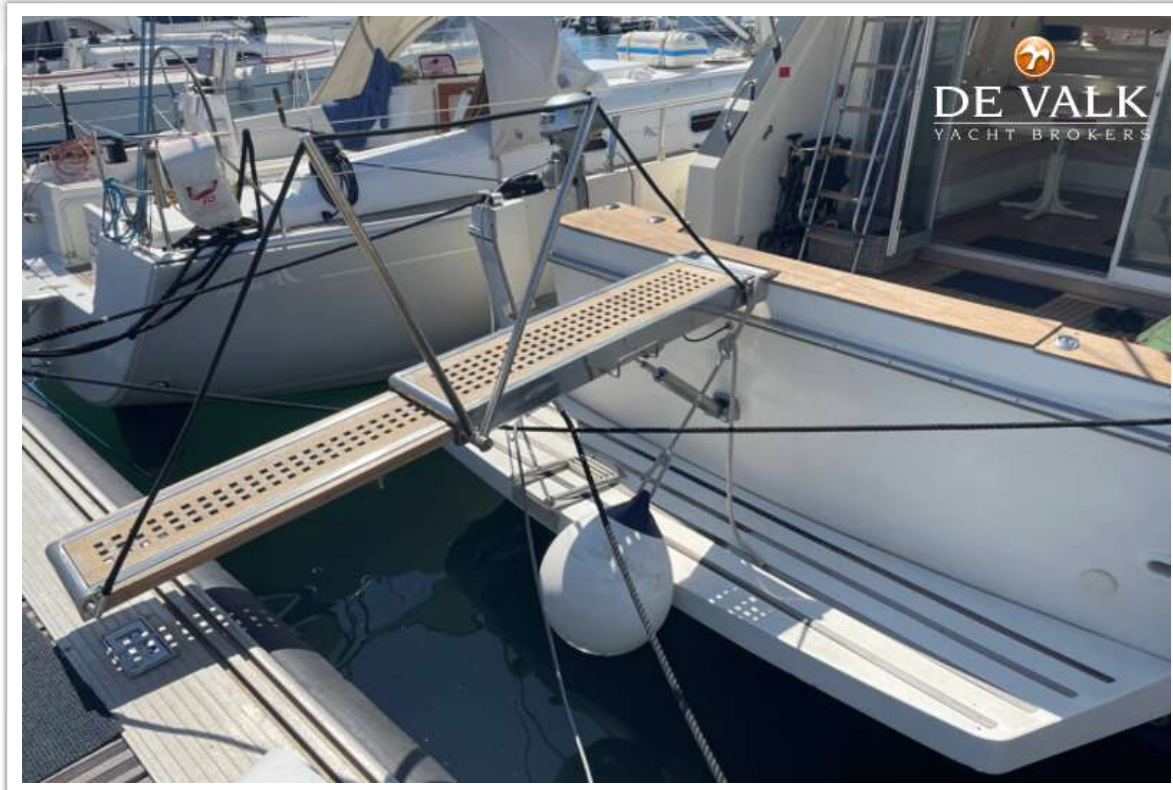
Bimini	ja
Kuipkussens	ja
Zwemplatform	ja
Anker	ja
Bijboot	ja
Buitenboordmotor	ja
Stootkussens	ja
Landvasten	ja
Reserve onderdelen	Many spareparts
Gereedschap	ja



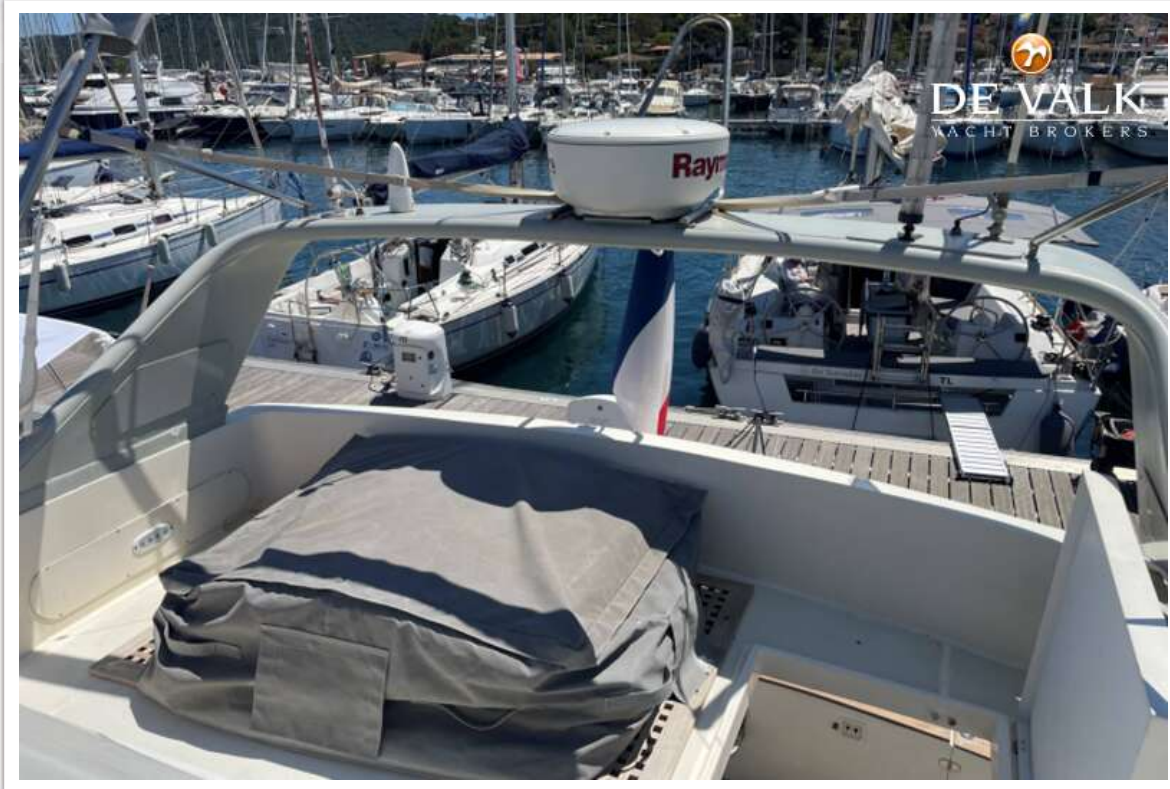
GUY COUACH 1501 FLY



GUY COUACH 1501 FLY



GUY COUACH 1501 FLY



GUY COUACH 1501 FLY



GUY COUACH 1501 FLY



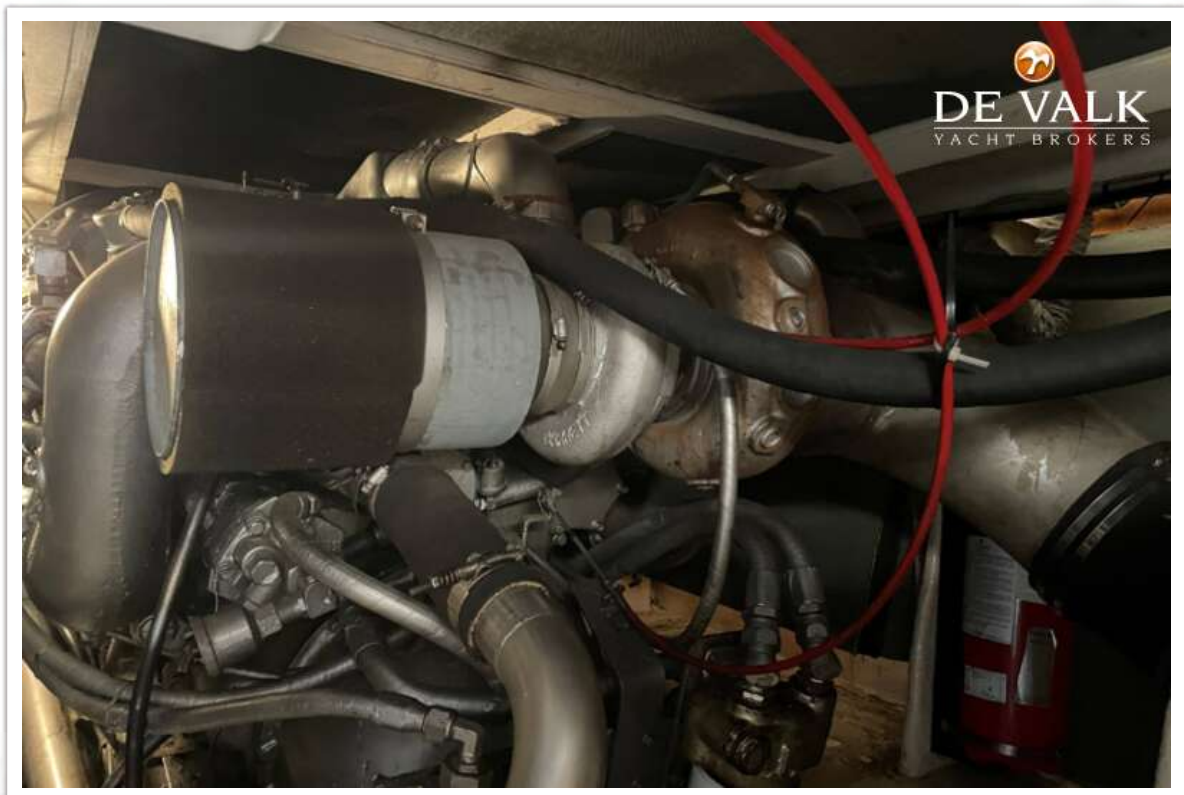
GUY COUACH 1501 FLY



GUY COUACH 1501 FLY



GUY COUACH 1501 FLY



GUY COUACH 1501 FLY

