



DE VALK
YACHT BROKERS



TUNA 40.2



DE VALK
YACHT BROKERS

TUNA 40.2

BROKER'S COMMENTS

"De Tuna 40.2 is uitgerust met stabilisatoren, airco en boegschroef. Deze Tuna 40.2 is de betere en gefacilite versie van de Tuna 40. De Tuna 40.2 is meer dan geschikt voor een comfortabele vaart op de binnen- en kustwateren. De boot is pas in 2013 te watergelaten. Het schip is in december 2023 gekeurd. U kunt haar 7 dagen per week in onze overdekte verkoophaven bekijken."

Sjoerd Paddenburg

SPECIFICATIES

Afmetingen	12,20 x 4,35 x 0,90 (m)	Bouwer	OCC Yachtbuilders
Bouwjaar	2009	Hutten	3
Materiaal	Polyester	Slaapplaatsen	6
Motor(en)	2 x YANMAR 4JH4-TE diesel	Pk/Kw	2 x 75 (pk), 55,2 (kw)
Vraagprijs	EUR 259.000 (btw: betaald)	Ligplaats	bij verkoopkantoor

CONTACT

Kantoor	De Valk Loosdrecht	Telefoonnr.	+31 35 582 90 30
Adres	't Breukeleveense Meentje 6 1231 LM Loosdrecht / Wijdemeren The Netherlands	Fax	+31 (0)35 582 90 39
		E-mail	loosdrecht@devalk.nl

DISCLAIMER

Hoewel er uiterste zorg besteed is aan de correctheid, volledigheid en actualiteit van onze informatie kunnen hieraan geen rechten worden ontleend.



ALGEMEEN

Model	TUNA 40.2
Type	motorjacht
Lengte (m)	12,20
Breedte (m)	4,35
Diepgang (m)	0,90
Stahoogte (m)	1,90
Bouwjaar	2009
Te waterlating	2013
Gebouwd door	OCC Yachtbuilders
Land	Turkije
CE norm	B
Romp materiaal	polyester
Romp kleur	gebroken wit
Materiaal opbouw	polyester
Stootlijst	rubber
Dek materiaal	polyester
Afwerking dek	teak
Afwerking opbouw	verf
Afwerking kuip	ja
Raamlijsten	hout
Raammateriaal	normaal glas
Dekluik	1
Patrijspooten	roestvast staal 5x
Brandstoftank (liter)	1x 950
Brandstoftank 2 (liter)	ja
Inhoudsmeter (brandstoftank)	ja
Drinkwatertank (liter)	1x 1000 L
Inhoudsmeter (drinkwatertank)	ja
Vuilwatertank (liter)	1x 120 L
Inhoudsmeter (vuilwatertank)	ja



Vuilwatertank afvoer	dekafzuigpunt + pomp
Stuurwiel	hydraulisch
Binnen stuurstand	ja

ACCOMMODATIE

Hutten	3
Slaapplaatsen	6
Interieur	kersen
Vloer	teak en holly
Achterdek	ja
Stuurhut/deksalon	ja
Salon	ja
Stahoogte salon (m)	1,90
Verwarming	ja
Airco	airco omkeerbaar Webasto
Dinette	ja
Openslaande deur naar kuip	ja
Keuken	ja
Aanrechtblad	corian
Spoelbak	roestvast staal
Kooktoestel	gas Smev
Afzuigkap	ja
Koelkast	Isotherm
Warmwatersysteem	220V + motor
Waterdruksysteem	elektrisch
Eigenaarshut	tweepersoonsbed
Lengte bed (m)	2,00
Kledingkast	hangend en legplanken
Badkamer	gedeeld
Toilet	apart Jabsco



Toilet Systeem	elektrisch
Wasbak	bij het toilet
Douche	gedeeld
Gastenhut 1	tweepersoonsbed
Lengte bed (m)	2
Kledingkast	hangend en legplanken
Gastenhut 2	twee enkele bedden
Lengte bed (m)	2
Kleerkast	hangend
Extra info	stoffering 2024

MOTOR(EN)

Aantal motoren	2
Merk	YANMAR
Type	4JH4-TE
Pk	75
kW	55.20
Brandstof	diesel
Kruissnelheid (kn)	7
Motoruren	1565
Koelsysteem motor	indirecte warmtewisselaar
Aandrijving	sail-drive
Saildrive afdichting	Water seal
Motorbediening	bowden kabels
Keerkoppeling	hydraulisch
Motorbediening	bowden kabels
Boegschroef	elektrisch MAX power
Keerkoppeling	ja
Uitlaatsysteem	watergekoeld
Type schroef	vast
Elektrische lenspomp	Ruler 1500 GPH



Elektrische installatie	12V/230V
Startaccu	1x PS + 1x SB 12V/110Ah
Lichtaccu	2 x Victron ENERGY 12V/220AH
Boegschroefaccu	1x Victron 12V / 200Ah
Accu monitor	Victron
Acculader	2X Handsun HS-60P
Omvormer	Victron 12V/3000/120A
Acculader/omvormer	ja
Diodebrug	ja
Walstroom	met kabel
Stabilisatoren	vin Naiad dynamics multisea 2

NAVIGATIE

Kompas	Plastimo
Electrisch kompas	Raymarine ST6002
Dieptemeter/log	Raymarine ST60+
Marifoon	2x Raymarine
Autopiloot	Raymarine with remote
Plotter/GPS	Raymarine C70
Navigatieverlichting	ja

UITRUSTING

Vaste ramen	ja
Raamkleden	ja
Kuipkussens	2024
Kuiptafel	ja
Zwemplatform	ja
Zwemtrap	roestvast staal
Dekdouche	ja



Anker	ja
Ankerketting	ja
Ankerlier	elektrisch Lofrans
Zeereling	roestvast staal
Handgreep (opbouw)	roestvast staal
Ruitenwisser	4x
Hoorn	elektrisch
Stootkussens	ja
Landvasten	ja
Radio-cd speler	Kenwood
Speakers in salon	ja
Klok - barometer	ja



TUNA 40.2



TUNA 40.2



TUNA 40.2



TUNA 40.2



TUNA 40.2



TUNA 40.2



TUNA 40.2



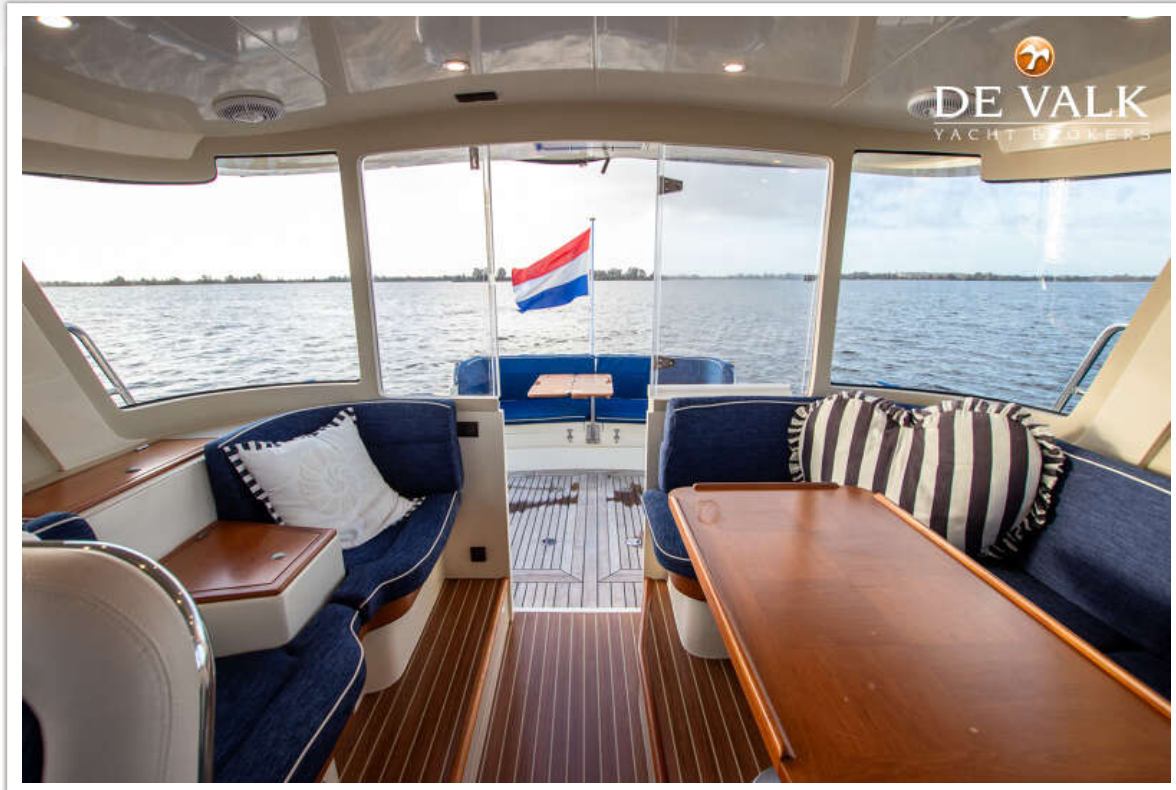
TUNA 40.2



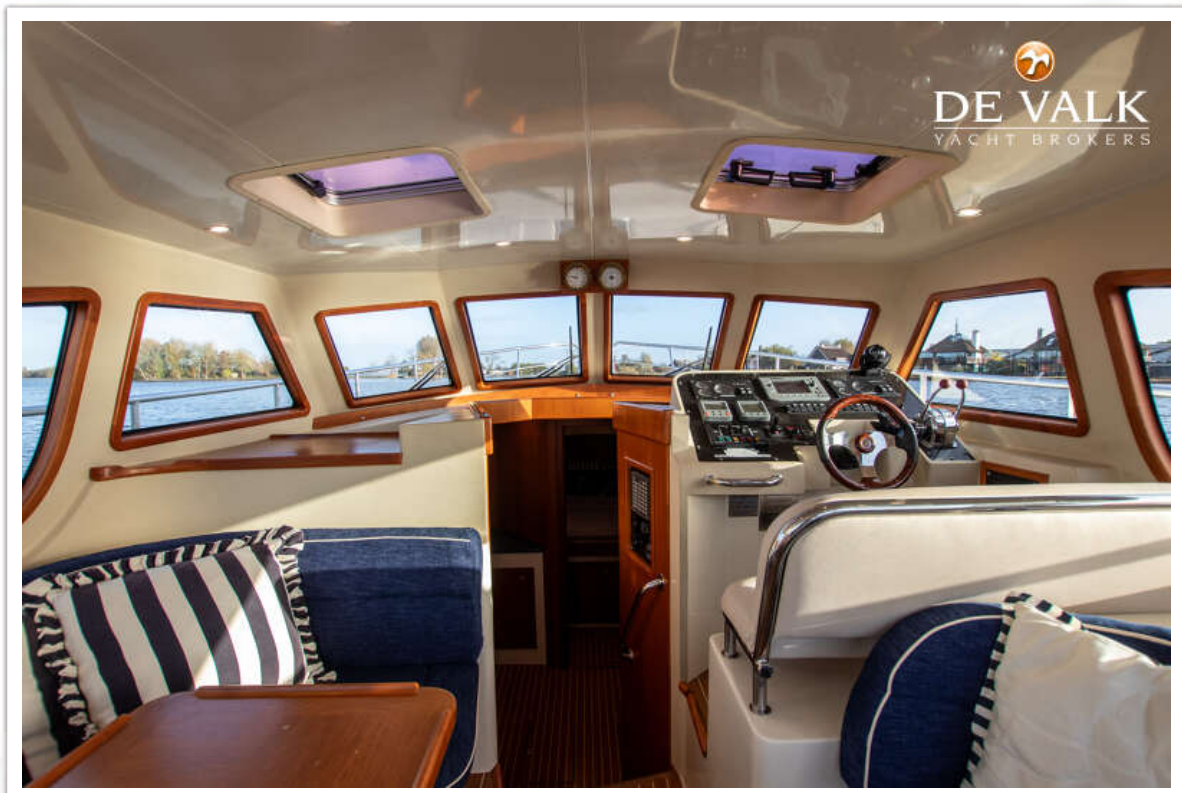
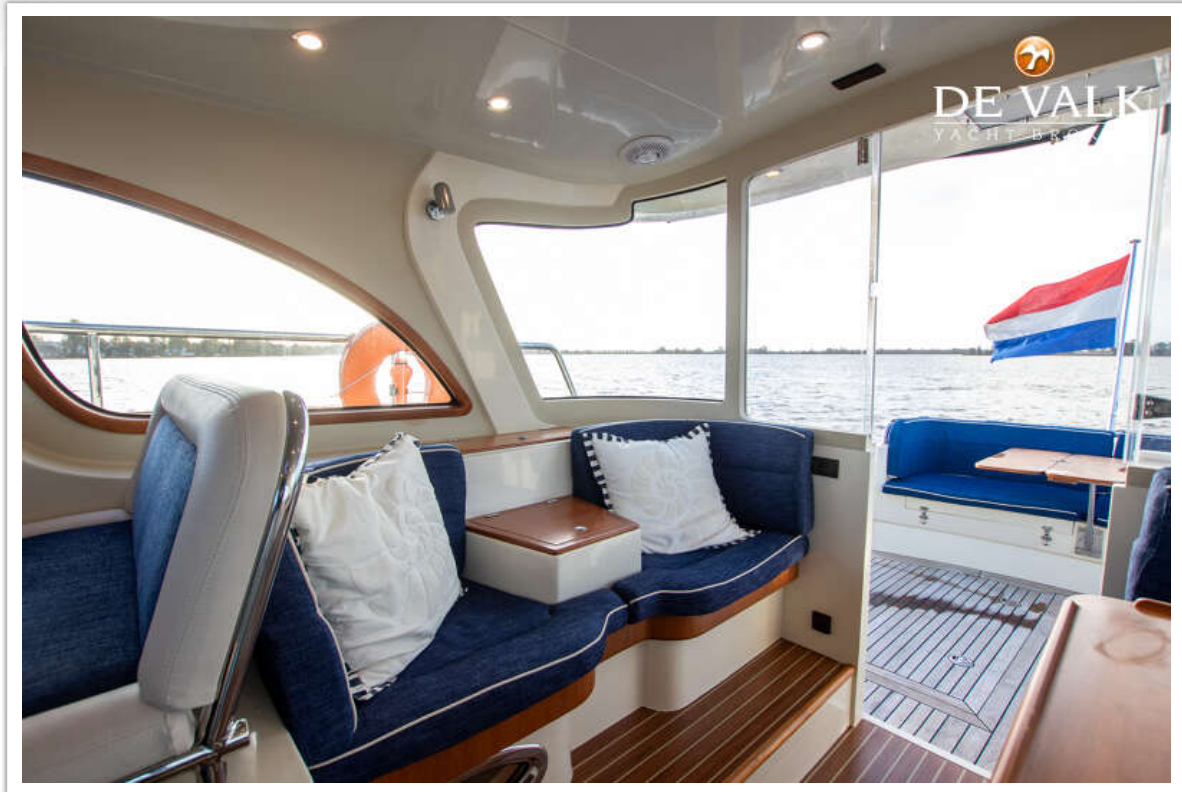
TUNA 40.2



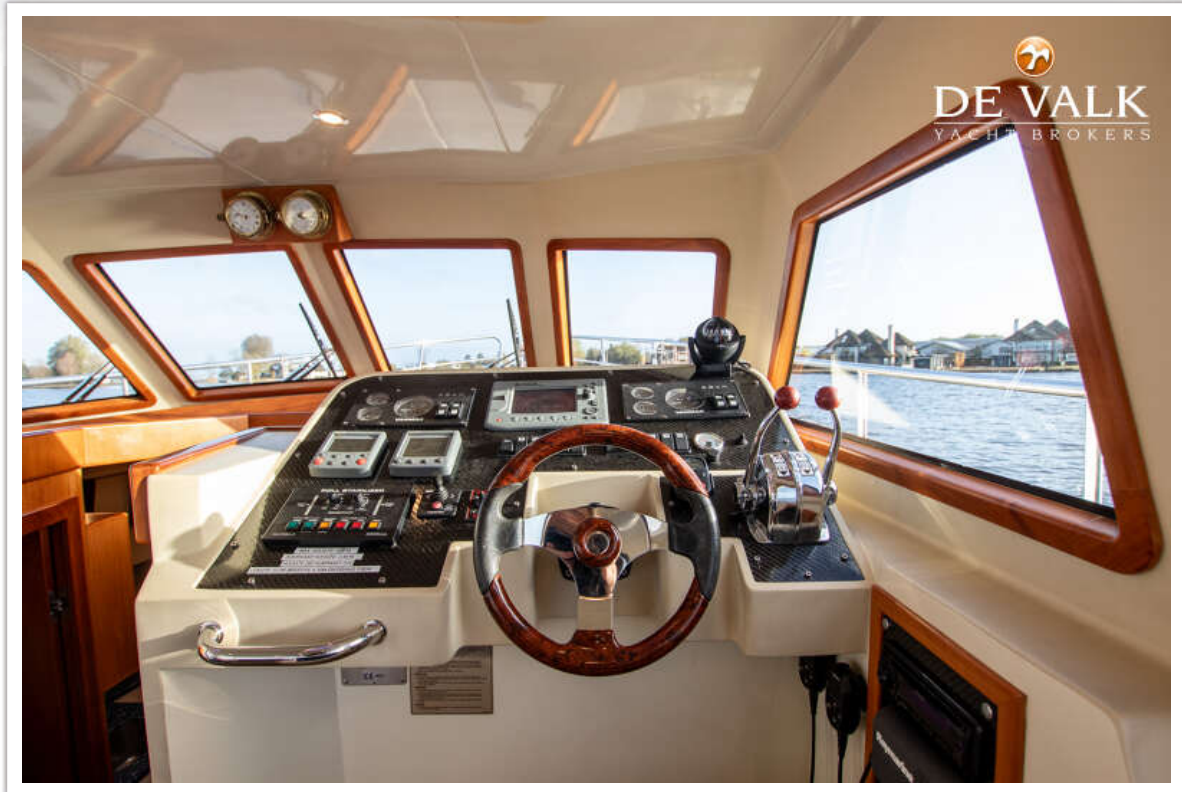
TUNA 40.2



TUNA 40.2



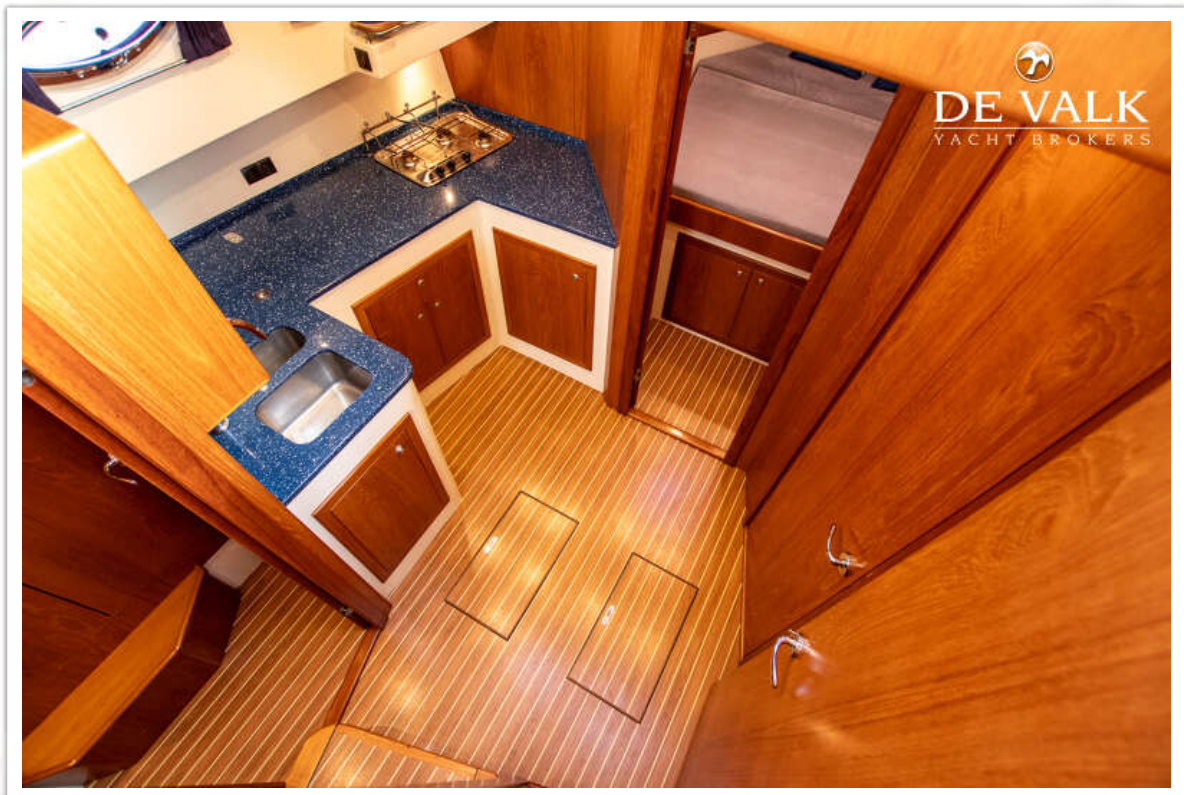
TUNA 40.2



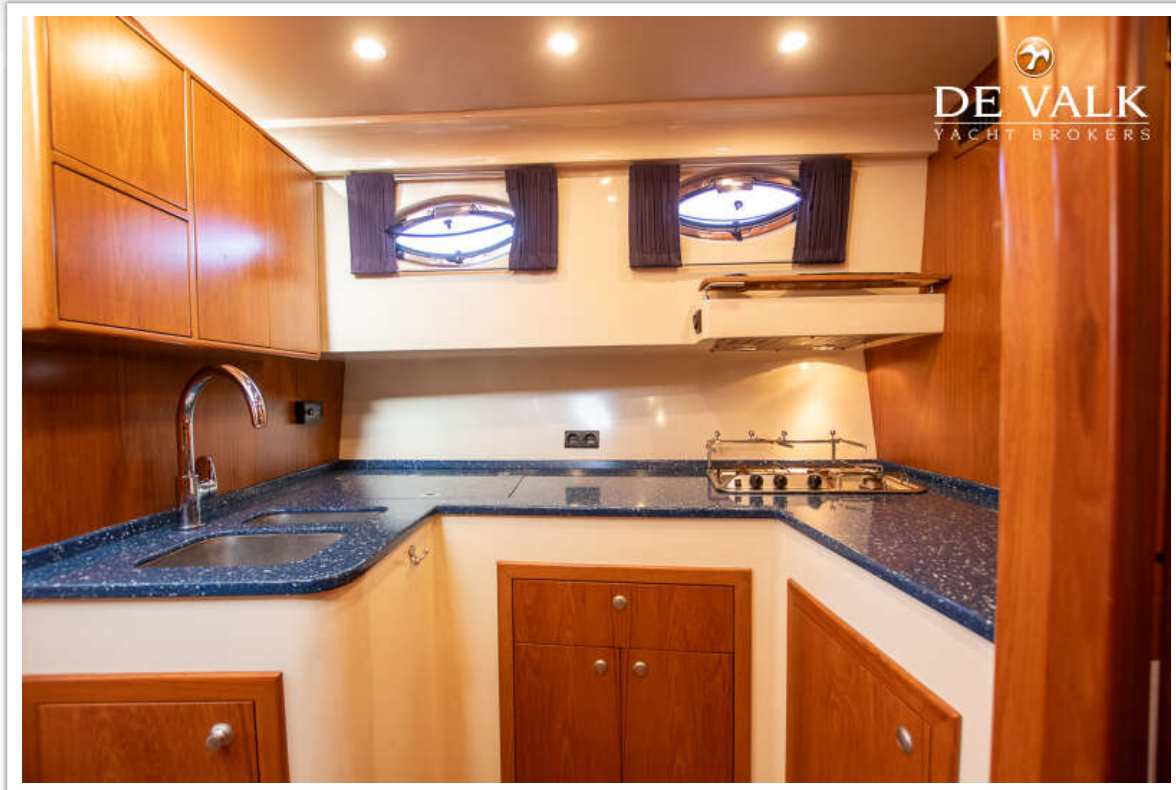
TUNA 40.2



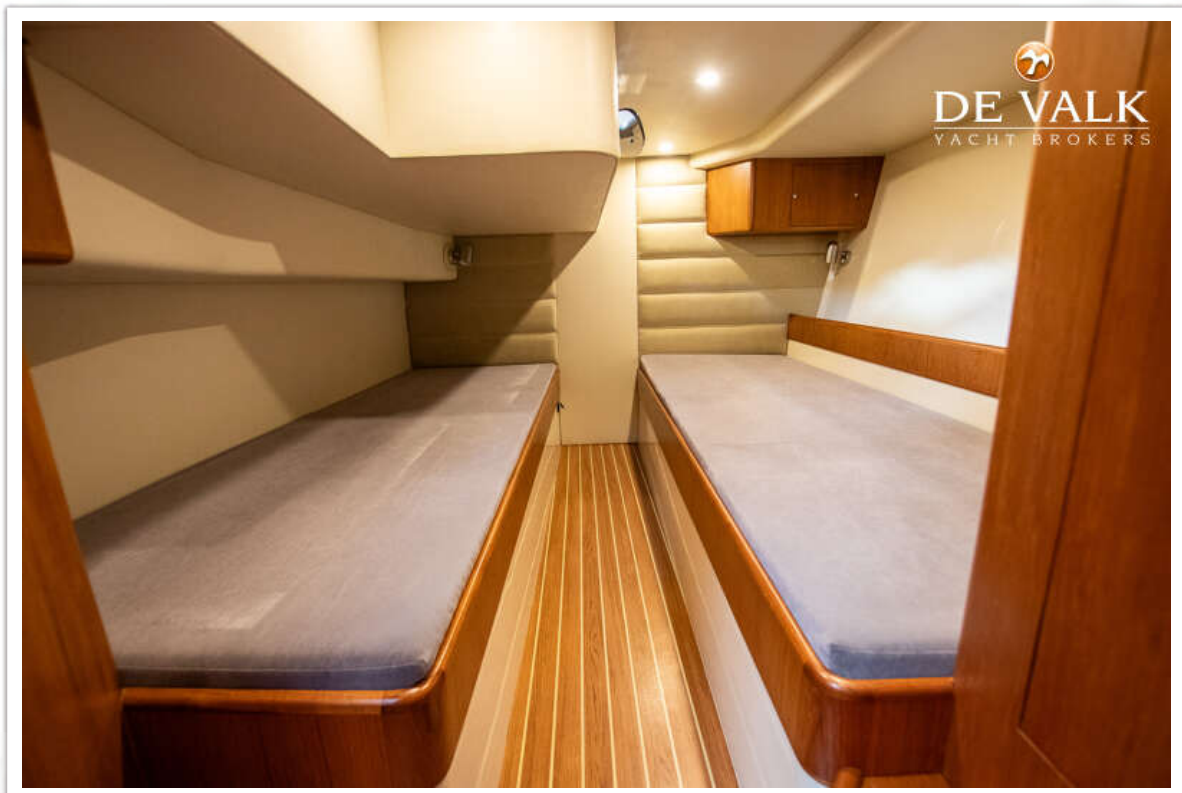
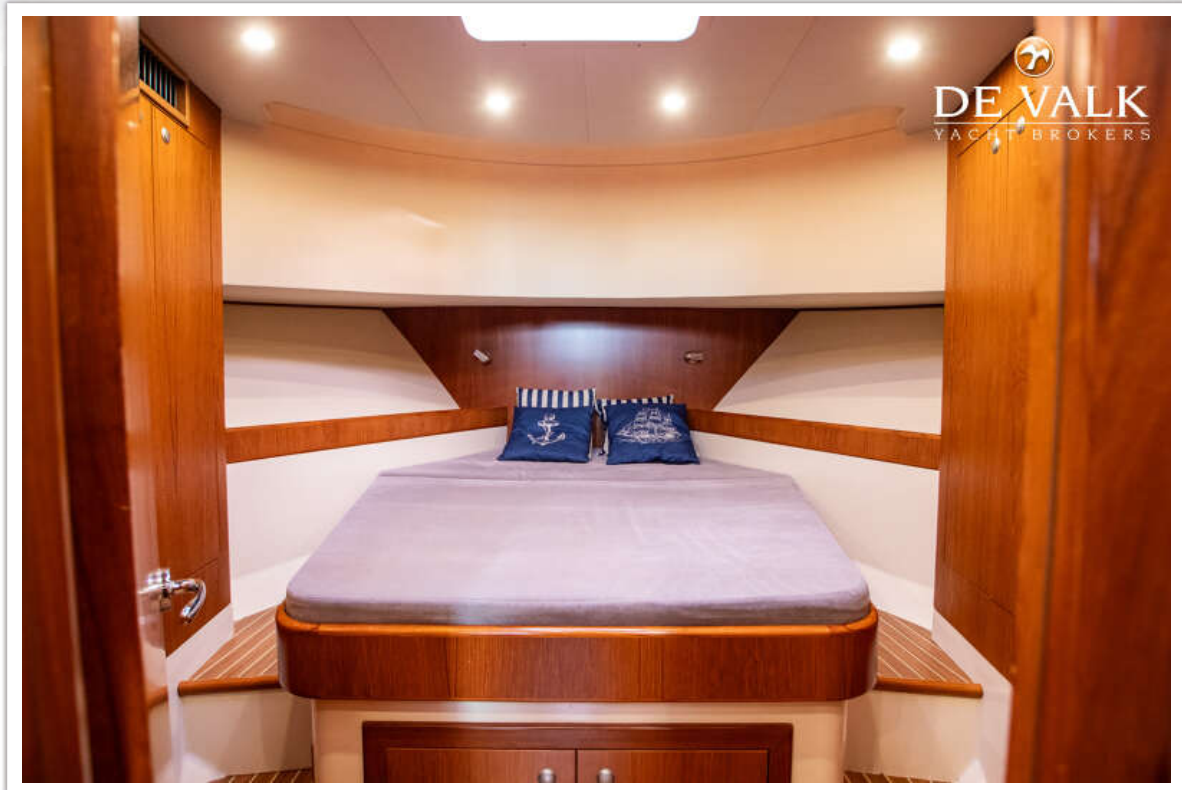
TUNA 40.2



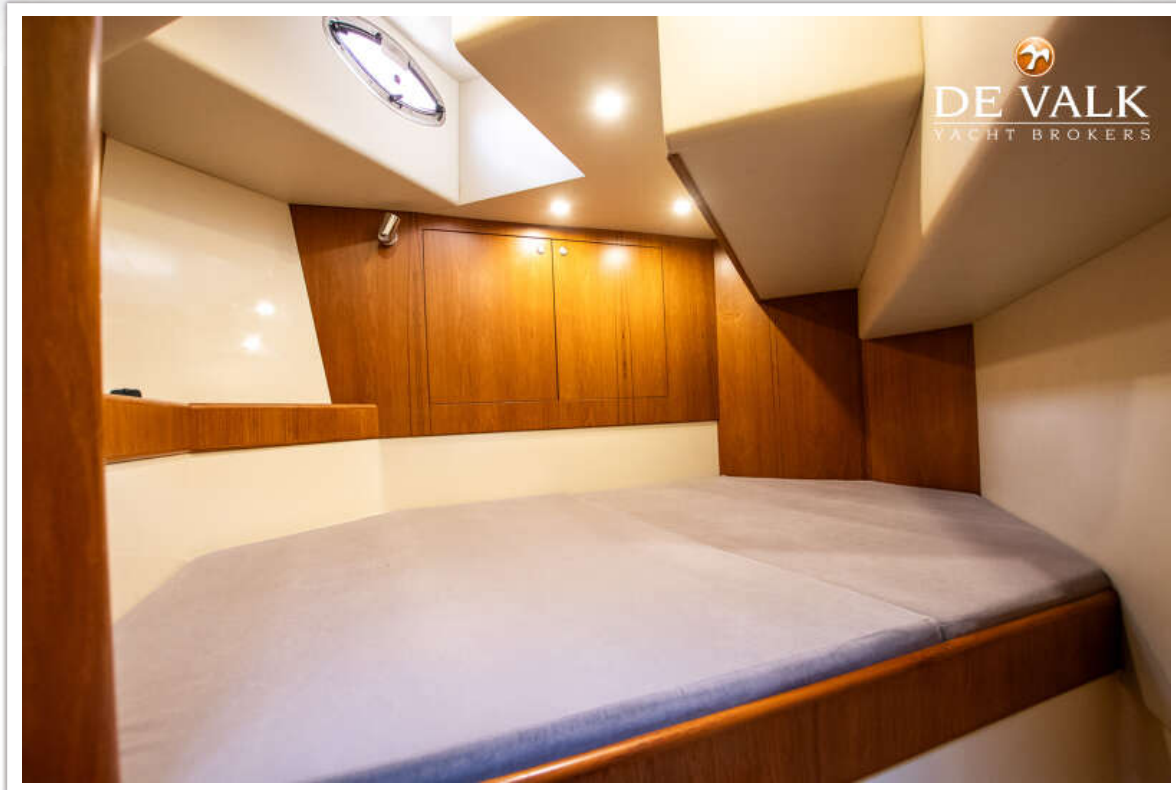
TUNA 40.2

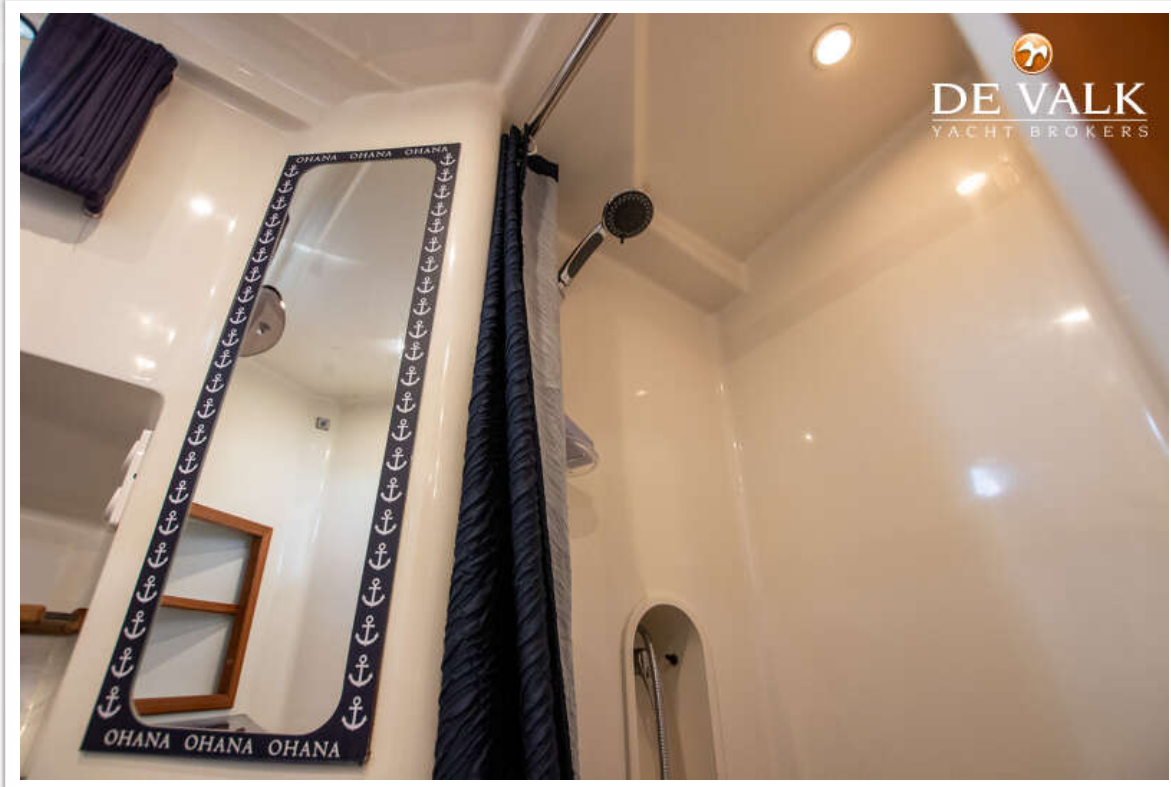


TUNA 40.2



TUNA 40.2





TUNA 40.2



TUNA 40.2

