



DE VALK
YACHT BROKERS



HANSE 588



DE VALK
YACHT BROKERS

VAN DE MAKELAAR

Hanse 588 (Te water gelaten in 2024). Dit 17,2 meter lange jacht combineert geavanceerde prestaties met moeiteloze bediening en moderne luxe. Ontworpen door Judel/Vrolijk & Co, beschikt ze over drie ruime hutten, waaronder een luxe eigenaarssuite, een lichte panoramische salon en een groot cockpit met dubbele stuurwielen en een elektrisch zwemplatform. Gebouwd voor ultiem vaarcomfort. Nieuwprijs 2024: €950.000 (excl. btw) Nu aangeboden in een veiling zonder minimumprijs vanaf €475.000! Link naar de veiling <https://bit.ly/Hanse588-no-reserve> ,ligplaats Split tot maart 2026 inclusief

Arjen Hoeksma

SPECIFICATIES

Afmetingen	17.20 x 5.20 x 2.60 (m)	Bouwer	Hanse Yachts AG
Bouwjaar	2023	Hutten	3
Materiaal	Polyester	Slaapplaatsen	6
Motor(en)	1 x Yanmar 4LV150 diesel	Pk/Kw	150.00 (pk), 110.40 (kw)
Vraagprijs	verkocht (BTW)	Ligplaats	Kroatië

CONTACT

Kantoor	De Valk Dalmatia	Telefoon	0031 653 299 244
Adres	Ul. Velimira Skorpika 22000 Sibenik HR	E-mail	dalmatia@devalk.nl

DISCLAIMER

Hoewel er uiterste zorg besteed is aan de correctheid, volledigheid en actualiteit van onze informatie kunnen hieraan geen rechten worden ontleend.



ALGEMEEN

Model	HANSE 588
Type	zeiljacht
Lengte (m)	17,20
Lengte waterlijn (m)	15,15
Breedte (m)	5,20
Diepgang (m)	2,60
Doorvaarhoogte (m)	25,85
Bouwjaar	2023
Te waterlating	2024
Gebouwd door	Hanse Yachts AG
Land	Duitsland
Ontwerper	Judel & Vrolijk
Waterverplaatsing (t)	22,8
CE norm	A
Romp materiaal	polyester
Kiel type	vin kiel
Afwerking dek	kunststof teak
Afwerking kuip	kunststof teak
Dorades	ja
Dekluik	ja
Brandstoftank (liter)	520
Drinkwatertank (liter)	770
Vuilwatertank (liter)	35 liter fwd, 85 liter aft
Vuilwatertank afvoer	ja
Stuurwiel	2x Aluminium lectern style pedestals in white, with footrests
Buiten stuurstand	ja
Extra info	Launched 2024!
Extra info	Hull no : DE-HANW0145J324

ACCOMMODATIE



Hutten	3
Slaapplaatsen	6
Bemanningshut	1
Bemanning slaapplaatsen	1
Indeling	Standard, side cabin storage with washing machine and fridge
Salon	ja
Airco	40.000 BTU, 4 units, fwd and aft cabin
Kaartentafel	ja
Keuken	ja
Aanrechtblad	ja
Spoelbak	ja
Oven	ja
Warmwatersysteem	220V + motor
Waterdruksysteem	elektrisch
Eigenaarshut	tweepersoonsbed
Kledingkast	hangend/lades/legplanken
Badkamer	en suite
Toilet	en suite
Toilet Systeem	elektrisch
Wasbak	in de badkamer
Douche	en suite
Gastenhut 1	tweepersoonsbed
Kledingkast	hangend gedeelte en lades
Badkamer	gedeeld
Toilet	gedeeld
Toilet systeem	elektrisch
Wasbak	in de badkamer
Douche	gedeeld
Gastenhut 2	tweepersoonsbed
Kleerkast	hangend gedeelte en lades
Badkamer	gedeeld
Toilet	gedeeld



Toilet systeem	elektrisch
Wasbak	in de badkamer
Douche	gedeeld
Bemanningshut(ten)	1
Toilet (bemanning)	1
Wasbak	1
Extra info	Utility room with Washer / Dryer and Freezer
Wasmachine	ja
Droger	ja
Tender garage	Easy tender System with windlass and launch system

MOTOR(EN)

Aantal motoren	1
Merk	Yanmar
Type	4LV150
Pk	150
kW	110.40
Brandstof	diesel
Motoruren	450
Motorbediening	ja
Boegschroef	Retractable, 24V
Hekschroef	ja
Keerkoppeling	ja
Type schroef	klap
Schroefbladen	4
Handlenspomp	ja
Elektrische lenspomp	ja
Bilge alarm	ja
Generator	Fisher Panda 8000i. 6,4 kW
Accu's	ja
Startaccu	1x 90 Ah



Lichtaccu	2x 160 Ah AGM
Boegschroefaccu	ja
Acculader	70A
Omvormer	ja
Acculader/omvormer	12V / 2600 W / 100A
Walstroom	2x
Extra info	From the first owner

NAVIGATIE

Kompas	ja
Electrisch kompas	ja
Multi control display	ja
Dieptemeter	ja
Dieptemeter/log	B&G Triton displays
Log	ja
Windmeetset	B&G Triton displays
Repeaters	B&G Triton displays
Marifoon	B&G VHF V60 chart table
Handmarifoon	B&G H60
Autopiloot	B&G with remote control WR10
Roerstand aanwijzer	ja
Radar	B&G radar Halo
GPS	ja
Plotter/GPS	2x B&G Zeus 12" Chart plotters
Radar/GPS	ja
Radar/plotter	ja
Radar/GPS/plotter	ja
Wifi antenne	ja
Navigatieverlichting	ja
Extra info	2 instrument pods, 1 per helm station, courtesy lights cockpit
Extra info	Easy tender system (windlass and launching system)



UITRUSTING

Buiskap	ja
Vaste buiskap	ja
Bimini	Fixed GRP
Kuipkussens	ja
Kuiptafel	2x aluminium with teak tops, electrically lowering sunbed
Zwemplatform	ja
Zwemtrap	ja
Dekdouche	ja
Anker	Delta 40 kg galvanized
Ankerketting	60 meter galvanized
Ketting teller	ja
Ankerlier	1500W with remote control
Dekwasinstallatie	Bow area, electrical
Bijboot	Rin with Honda 6 hp
Zeereling	ja
Zij-instap in reling	ja
Radar reflektor	ja
Stootkussens	ja
Landvasten	ja
TV	Led TV saloon, lifting system
Radio	ja
Radio-cd speler	Fusion Apollo MS-RA770 Multimedia with Wi-Fi, subwoofer, remote
Subwoofer	ja
Kuipspeakers	2x high end 2-way
Speakers in salon	4x high end 2-way
Brandblusser	ja
Extra info	Pedestals with plotters, windlass, bow and stern thrust control
Extra info	LED lights side decks and in toerail, 4 extra midship cleats
Extra info	Blinds for deck hatches, hull windows and side coach roof window



TUIGAGE

Tuigage	ja
Merk mast	Seldén
Grootzeil	Elvstrom. 92,80m2
Genua	Reacher, 110 m2
Gennaker	Elvstrom 225m2
Zelf kerende fok installatie	64 m2
Reefinstallatie	rolgrootzeil in de mast
Achterstagspanner	hydraulisch
Secondaire schootlieren	2x Electric Lewmar ST55
Vallieren	2x electric Lewmar 65 ST



HANSE 588

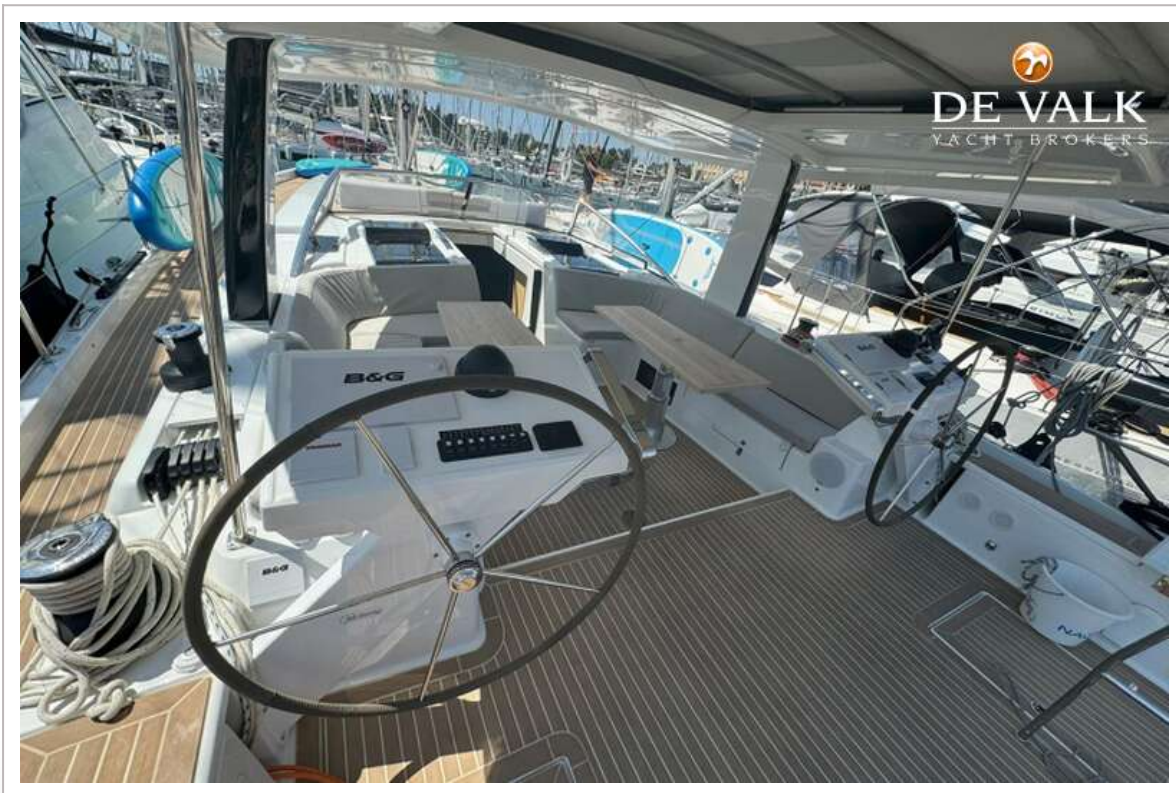




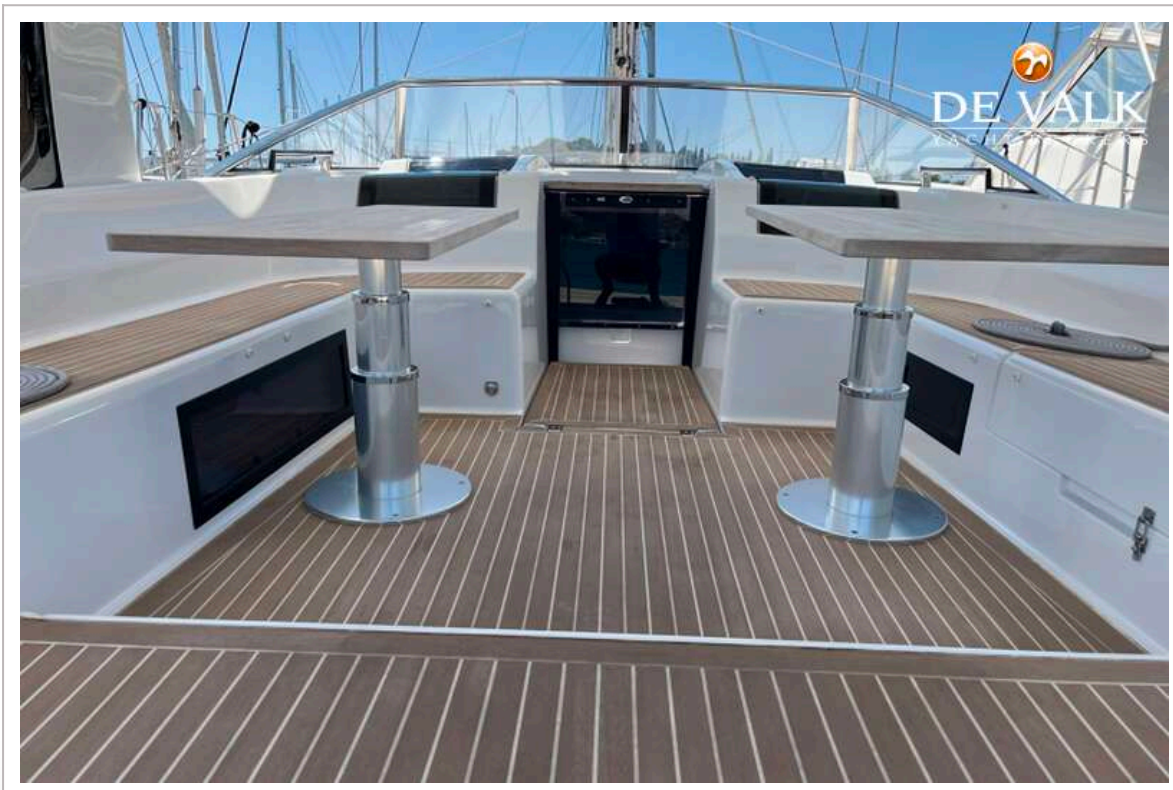
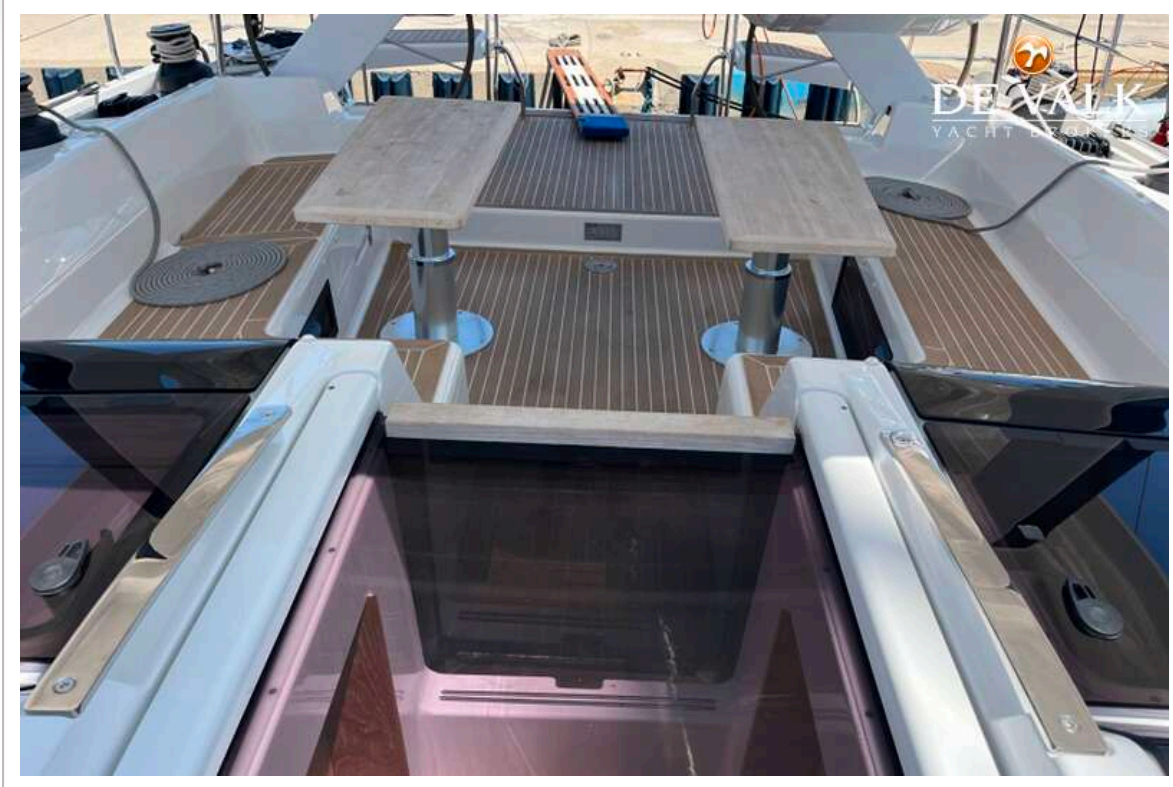
HANSE 588



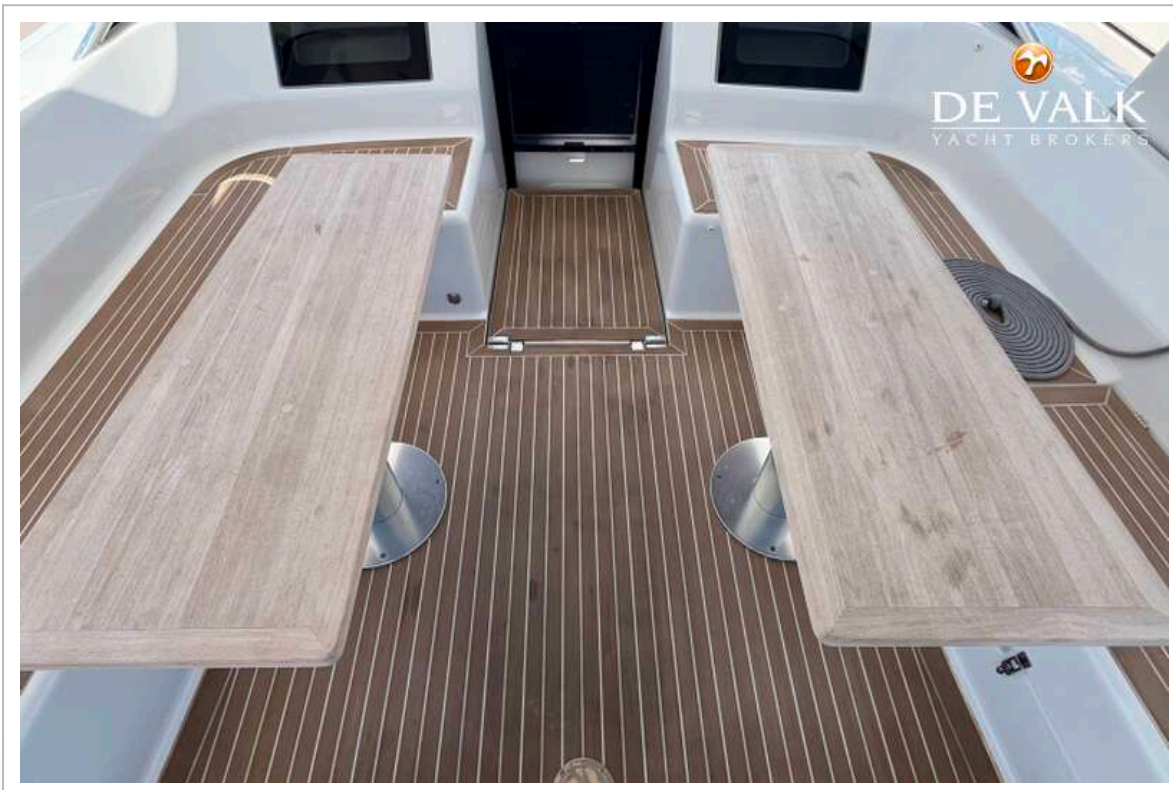




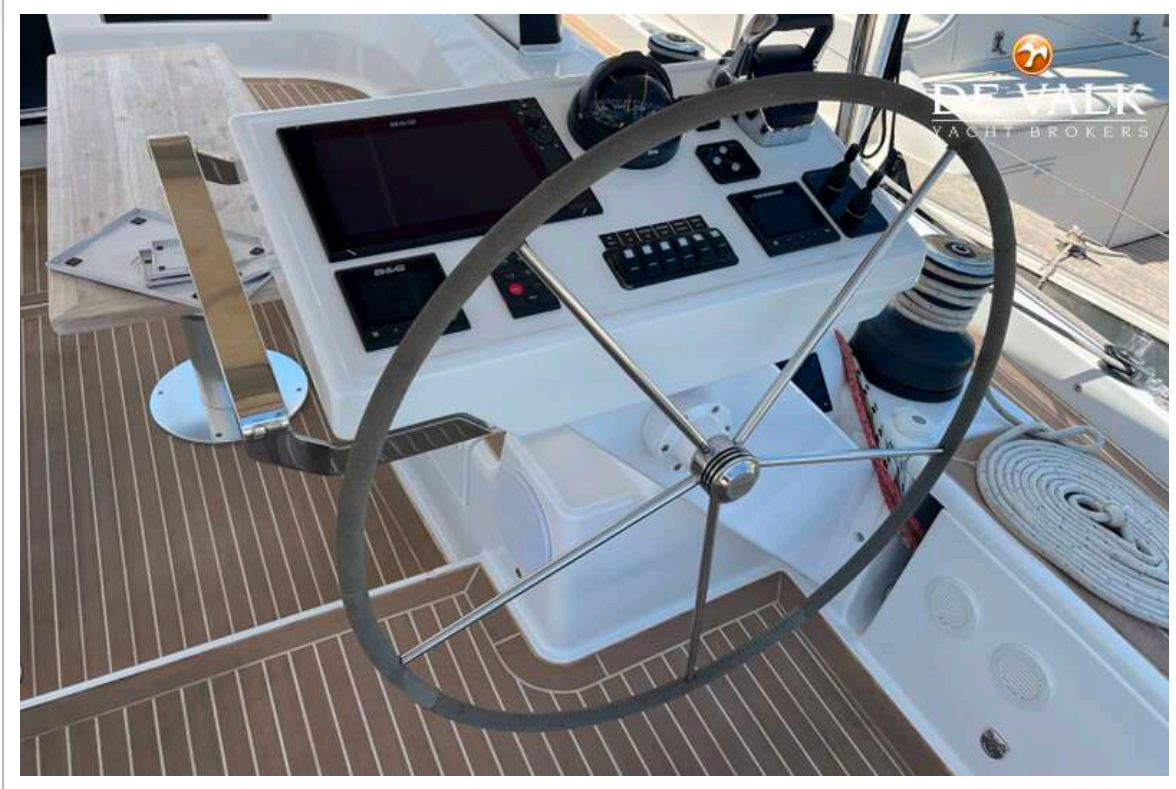
HANSE 588



HANSE 588



HANSE 588



HANSE 588



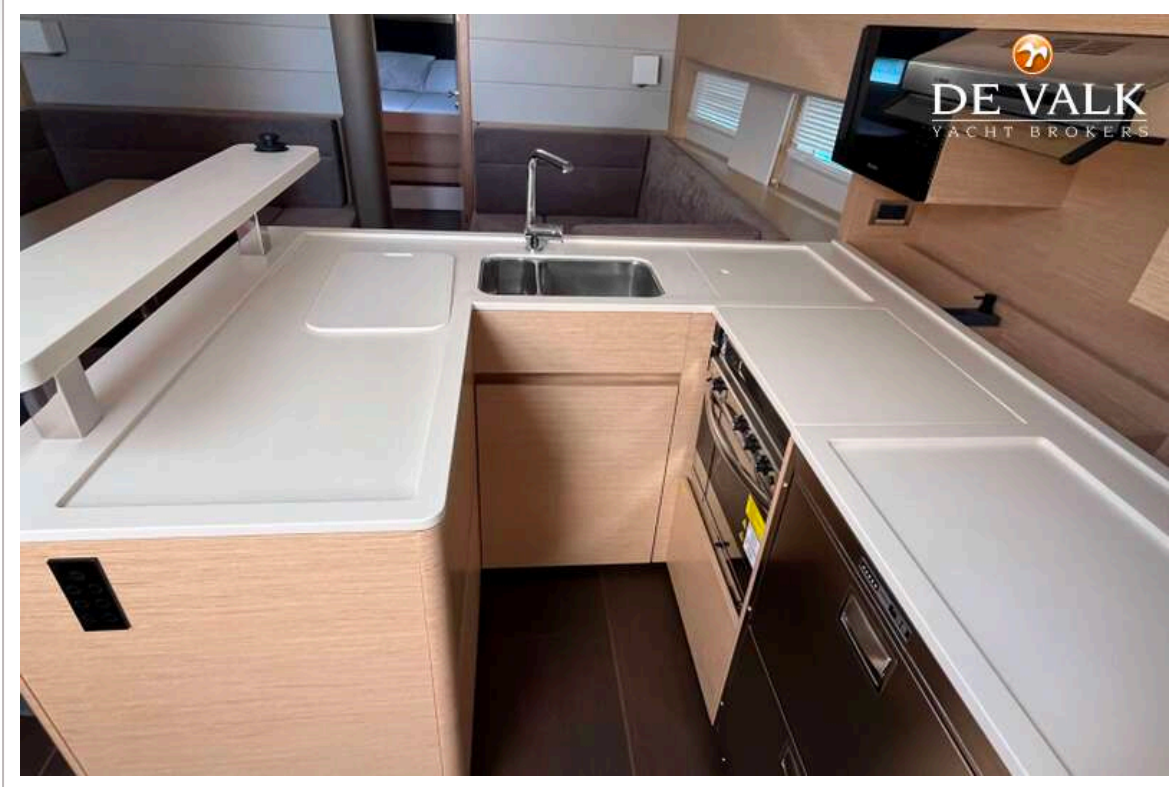
HANSE 588



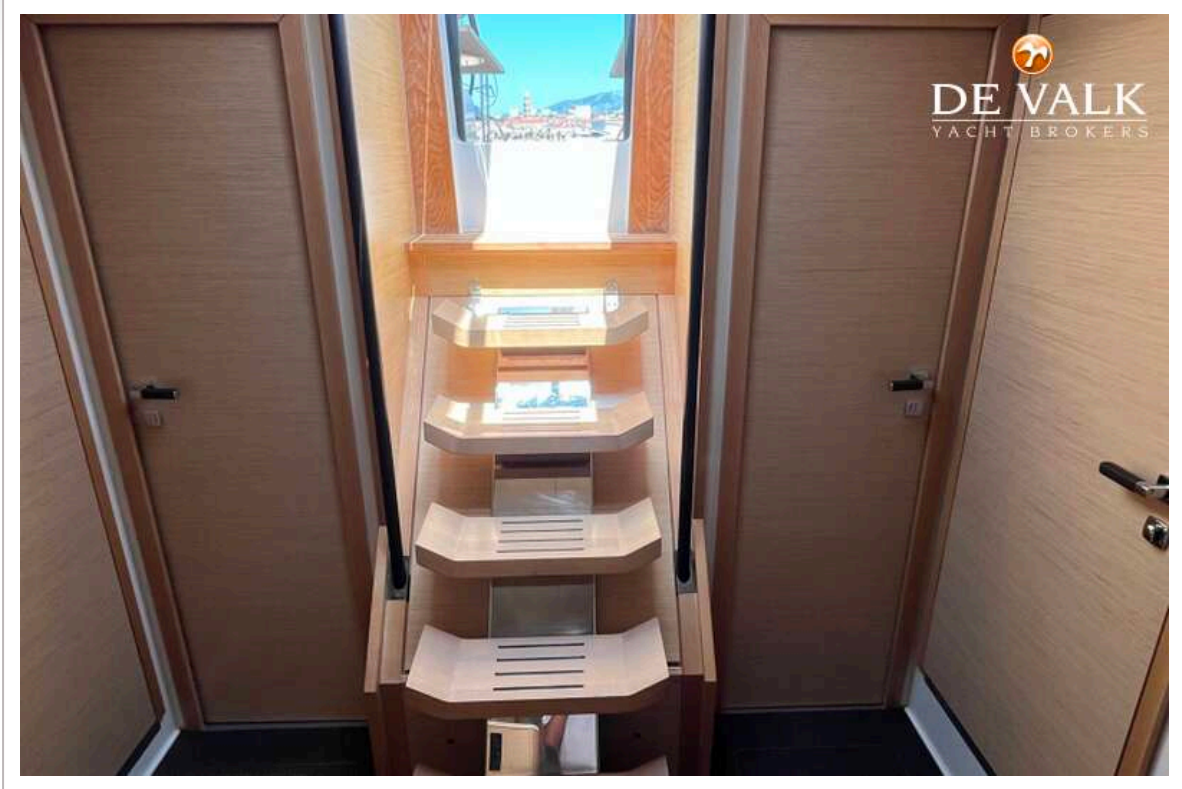
HANSE 588



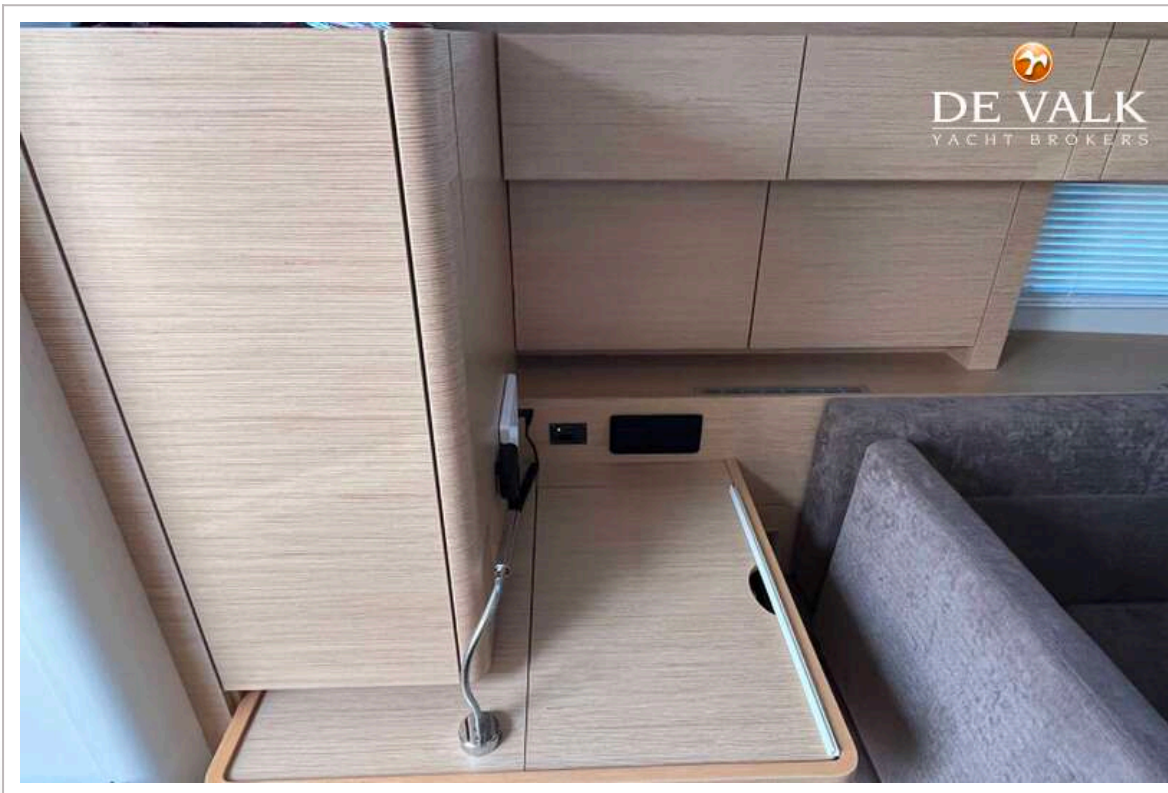
HANSE 588



HANSE 588



HANSE 588





HANSE 588



HANSE 588



