



DE VALK  
YACHT BROKERS



COLIN ARCHER BRONSVEEN 1480



DE VALK  
YACHT BROKERS

## VAN DE MAKELAAR

De Colin Archer Bronsveen 14.80, gelegen in Curaçao, is een bijna vaarklare boot die bekendstaat om zijn robuuste constructie en tijdloos design. Gebouwd voor serieus oceaanzeilen, combineert dit jacht een stevige stalen romp met een comfortabel en warm houten interieur, wat zowel veiligheid als charme biedt. Met slechts minimale voorbereidingen die nog nodig zijn, is het bijna klaar om de open zee op te gaan.

*Hans Visser*

## SPECIFICATIES

<b>Afmetingen</b>	14.80 x 4.60 x 2.00 (m)	<b>Bouwer</b>	Bronsveen Woudbloem The Netherlands
<b>Bouwjaar</b>	1992	<b>Hutten</b>	3
<b>Materiaal</b>	Staal	<b>Slaapplaatsen</b>	6
<b>Motor(en)</b>	1 x Ford 6 cyl diesel	<b>Pk/Kw</b>	135.00 (pk), 99.36 (kw)
<b>Vraagprijs</b>	verkocht (BTW )	<b>Ligplaats</b>	elders / niet bij verkoopkantoor

## CONTACT

<b>Kantoor</b>	De Valk Hindeloopen B.V.	<b>Telefoon</b>	+31 514 52 40 00
<b>Adres</b>	Oosterstrand 1 8713 JS Hindeloopen NL	<b>E-mail</b>	hindeloopen@devalk.nl

## DISCLAIMER

Hoewel er uiterste zorg besteed is aan de correctheid, volledigheid en actualiteit van onze informatie kunnen hieraan geen rechten worden ontleend.



## ALGEMEEN

Model	COLIN ARCHER BRONSVEEN 1480
Type	zeiljacht
Lengte (m)	14,80
Breedte (m)	4,60
Diepgang (m)	2,00
Doorvaarhoogte (m)	17,50
Stahoogte (m)	2,00
Bouwjaar	1992
Gebouwd door	Bronsveen Woudbloem The Netherlands
Land	Nederland
Ontwerper	Bronsveen
Waterverplaatsing (t)	40
Ballast (ton)	lood   7 t.
Romp materiaal	staal
Romp kleur	zwart
Huiddikte romp (mm)	Keel 10mm, hull 6mm,
Rompvorm	S-spant   Flange welded seams
Kiel type	doorlopende kiel
Materiaal opbouw	staal
Huiddikte opbouw (mm)	4 mm
Huiddikte dek (mm)	5 mm
Stootlijst	staal
Dek materiaal	staal
Afwerking dek	anti-slip verf
Afwerking opbouw	verf
Antifouling (jaar)	2023
Raamlijsten	messing   Aluminium
Raammateriaal	normaal glas
Dekluik	4 x
Patrijspoorten	4 x



Isolatie	ja
Brandstoftank (liter)	staal   1300 ltr. in keel with manhole
Drinkwatertank (liter)	staal   1300 ltr. in keel with manhole
Vuilwatertank (liter)	1 x 600 with manhole & 1 x 400
Vuilwatertank afvoer	pomp
Stuurwiel	mechanisch
Binnen stuurstand	ja
Buiten stuurstand	mechanisch
Noodhelmstok	ja
Extra info romp	Some doubling present (2023)   Rust spots under the floors
Extra info verfsysteem	Sandblasted when new with 2 layers of black epoxy tar coatings

## ACCOMMODATIE

Hutten	3
Slaapplaatsen	6
Interieur	mahonie
Indeling	Private
Vloer	vloerbedekking
Stuurhut/deksalon	ja
Salon	ja
Stahoogte salon (m)	2 mtr.
Verwarming	potkachel diesel   Heatpol 30 MK 5.kcal / 83m3   with cookingtop
Kaartentafel	ja
Achterkajuit	ja
Keuken	ja
Aanrechtblad	kunststof
Spoelbak	roestvast staal   double
Kooktoestel	elektrisch   Bosch 4 burner
Afzuigkap	Patron
Magnetron	Whirlpool
Koelkast	Liebherr



<b>Warmwatersysteem</b>	220V + motor   Webastro Isotermp
<b>Waterdruksysteem</b>	elektrisch
<b>Hand en/of voetspomp</b>	ja
<b>Eigenaarshut</b>	twee enkele bedden   aft cabin
<b>Lengte bed (m)</b>	1.98 x 0.80 / 1.98 x 0.79 mtr.
<b>Kledingkast</b>	hangend/lades/legplanken
<b>Badkamer</b>	en suite
<b>Toilet</b>	Jabsco
<b>Toilet Systeem</b>	handbediening
<b>Wasbak</b>	ja
<b>Douche</b>	Cabin
<b>Gastenhut 1</b>	stapelbed   Centre cabin
<b>Lengte bed (m)</b>	2.00 x 0.55 / 2.00 x 0.65 mtr.
<b>Kledingkast</b>	legplanken
<b>Gastenhut 2</b>	twee enkele bedden Front cabin
<b>Lengte bed (m)</b>	1.95 x 0.75 mtr.
<b>Kleerkast</b>	hangend en legplanken
<b>Badkamer</b>	gedeeld
<b>Toilet</b>	Jabsco
<b>Toilet systeem</b>	handbediening
<b>Wasbak</b>	ja
<b>Wasmachine</b>	Miele WT 745   not working

## MOTOR(EN)

<b>Aantal motoren</b>	1
<b>Merk</b>	Ford
<b>Type</b>	6 cyl
<b>Pk</b>	135
<b>kW</b>	99.36
<b>Brandstof</b>	diesel
<b>Geïnstalleerd in jaar</b>	1992



Maximale snelheid (kn)	8
Kruissnelheid (kn)	7
Motoruren	4342
Koelsysteem motor	gesloten kielkoeling   Main engine and generator
Aandrijving	schroefas
Motorbediening	handbediend
Keerkoppeling	hydraulisch   Hurth
Motorbediening	bowden kabels
Uitlaatsysteem	droog
Type schroef	vast Bronze
Schroefbladen	3
Materiaal schroefas	roestvast staal
Handlenspomp	1 x
Elektrische lenspomp	1 x 220 volt with manifold
Elektrische installatie	12 / 24 volt DC and 220 volt 50 Hz AC
Generator	14 Kva
Draaiuren generator	6205
Accu's	Spare battery 12 Volt   Napa
Startaccu	VMF-Battery   1x 12 volt
Lichtaccu	4x 6 volt   24 volt   185 ah
Accu monitor	Masterlinc Micc, mass inverter charter control
Acculader/omvormer	Victron MultiPlus 24 3000 70
Windgenerator	Superwind 24 volt - 350W
Walstroom	met kabel   with Earth breaker
Extra info	Alternator on main engine 30 amp. 24 volt.
Extra info	ja

## NAVIGATIE

Kompas	Sestrel
Dieptemeter	New Raymarine   not connected yet
Log	VDO Sumlog SL



Windmeetset	VDO & Clipper Wind
Marifoon	Sailor RT 2048   Standard Horizon Eclipse
Autopiloot	New Raymarine P70R - not connected yet   Robertson AP200 Sail & Echopilot both not working
Radar	Furuni 1830 (not working)
GPS	Shipmate RS5500
Zendinstallatie	Icom M802 SSB
Epirb	Ocean Signal
Navigatieverlichting	ja

## UITRUSTING

Bimini	Fixed bimini
Kuipkussens	ja
Dekdouche	Can be lined up from shower cabin under the cockpit.
Anker	Plow 60 Lb
Ankerketting	60 mtr.
Anker 2	Plow 50 Lb
Ankerketting	60 mtr.
Extra ankergerie	1 x Danforth 66 Lb
Ankerlier	elektrisch   1 x Lofrans
Dekwasinstallatie	1 x 220v also backup bilgepump
Bijboot	vaste romp   Caribe
Buitenboordmotor	Tohatsu 9.8
Buitenboordmotorsteun	ja
Zeereling	ja
Hekstoel	ja
Preekstoel	ja
Reddingsvlot	tas   new 2024
Joon	2 x horseshoe
Hoorn	ja
Stootkussens	ja



Landvasten	ja
Reserve onderdelen	And Paint
Gereedschap	ja
TV	ja
Radio-cd speler	Sony
Brandblusser	3 x
Extra info	In de ankerbak is een nieuwe bodem gelast en gecoat maar is nog niet geheel waterdicht

## TUIGAGE

Tuigage	kits
Standaard want	draad   new 2024
Merk mast	Sparcraft
Materiaal mast	aluminium   black anodised
Zalingen	2 sets
Grootzeil	De Vries Lemmer   40m <sup>2</sup>   new 2024
Kotterstag	ja
Bezaan	De Vries Lemmer   17m <sup>2</sup>   new 2024
Fok	De Vries Lemmer   21,5m <sup>2</sup>   new 2024
Genua	De Vries Lemmer   56m <sup>2</sup>   as new
Genua II	De Vries Lemmer 40m <sup>2</sup>   old
Genua rolreefsysteem	Profurl
Reefinstallatie	smeerrepen
Primaire schootlieren	2 x Andersen 28 ST   2 speed   stainless
Genua schootlieren	2 x Andersen 56 ST   2 speed   stainless
Vallieren	2 x Andersen 40 ST   2 speed   stainless   on mast
Reeflier	1 x Andersen 12ST   2 speed   stainless   on mast
Multifunctionele lieren	ja
Spinnakerboom	2x   Tradewind sailing



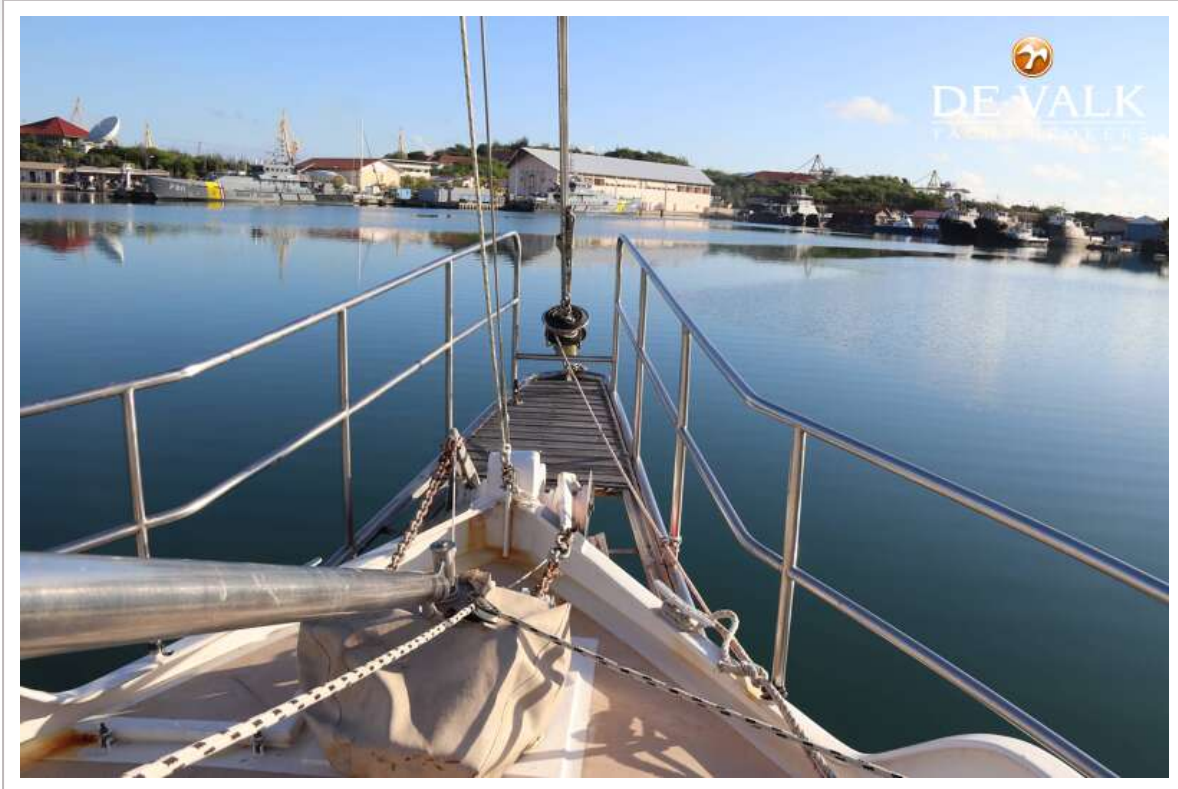


# COLIN ARCHER BRONSVEEN 1480



# COLIN ARCHER BRONSVEEN 1480





# COLIN ARCHER BRONSVEEN 1480



# COLIN ARCHER BRONSVEEN 1480



# COLIN ARCHER BRONSVEEN 1480



# COLIN ARCHER BRONSVEEN 1480



# COLIN ARCHER BRONSVEEN 1480

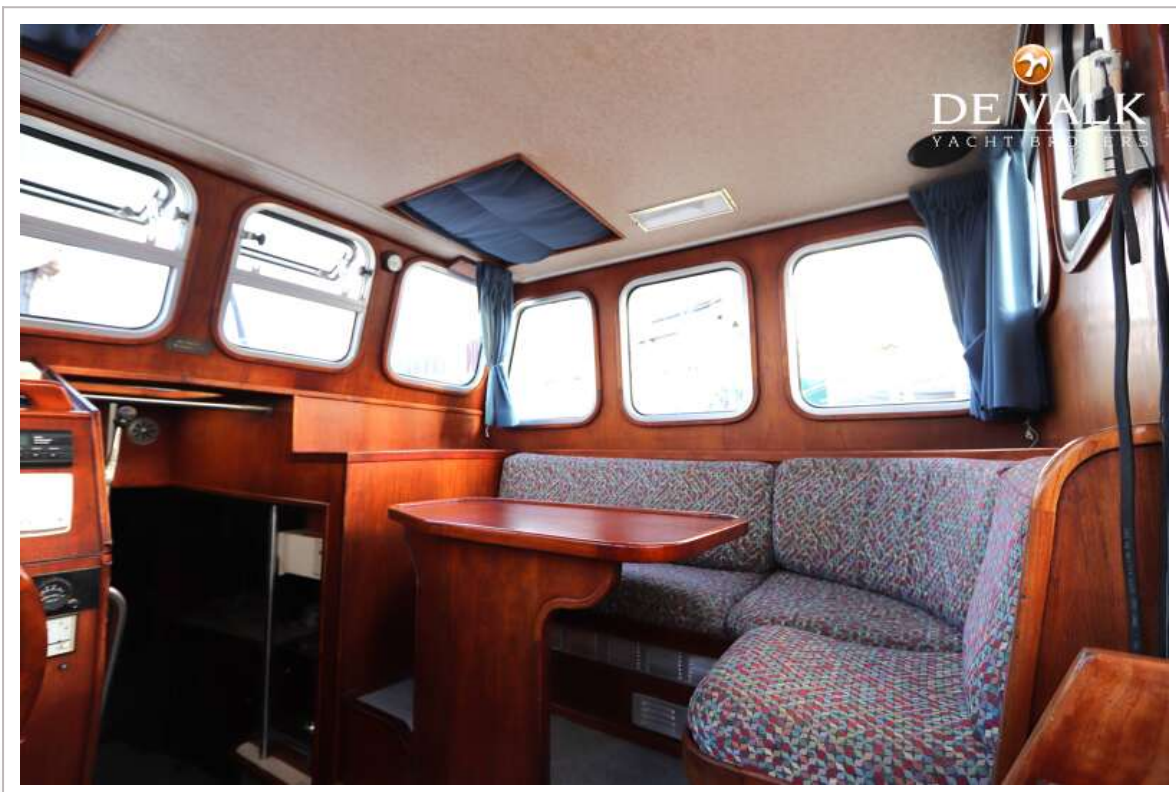
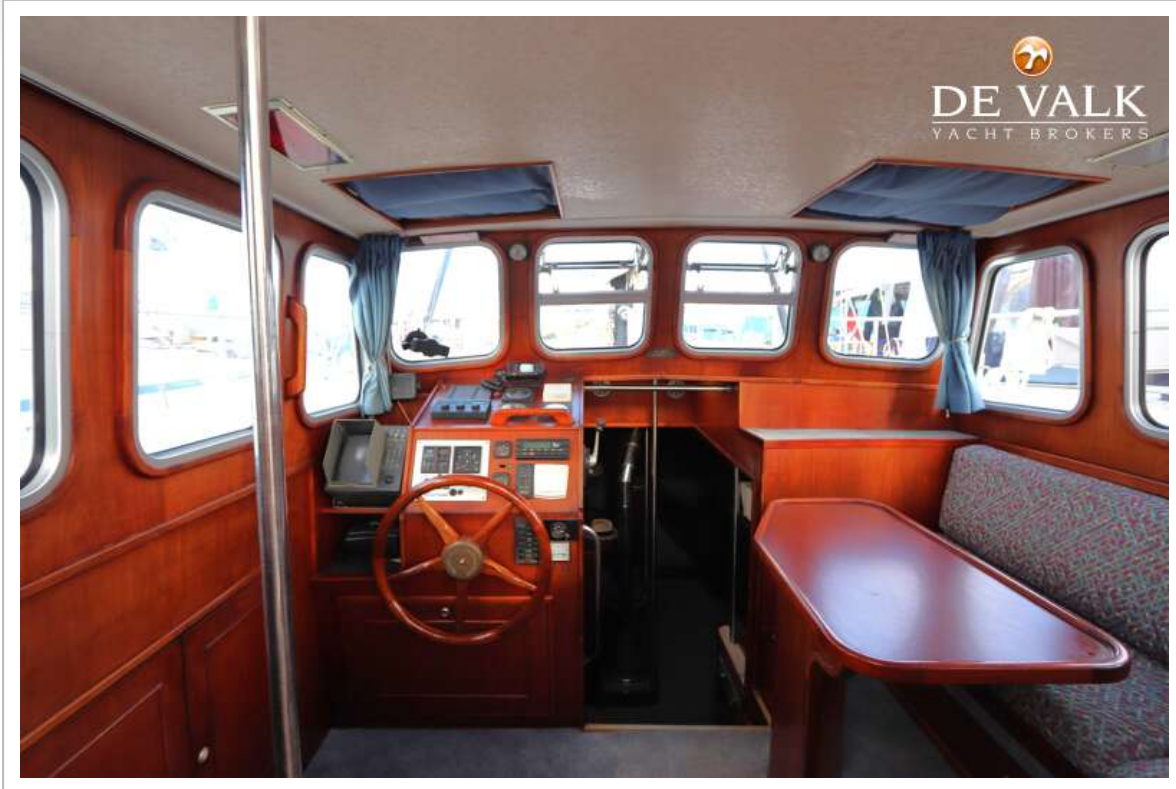




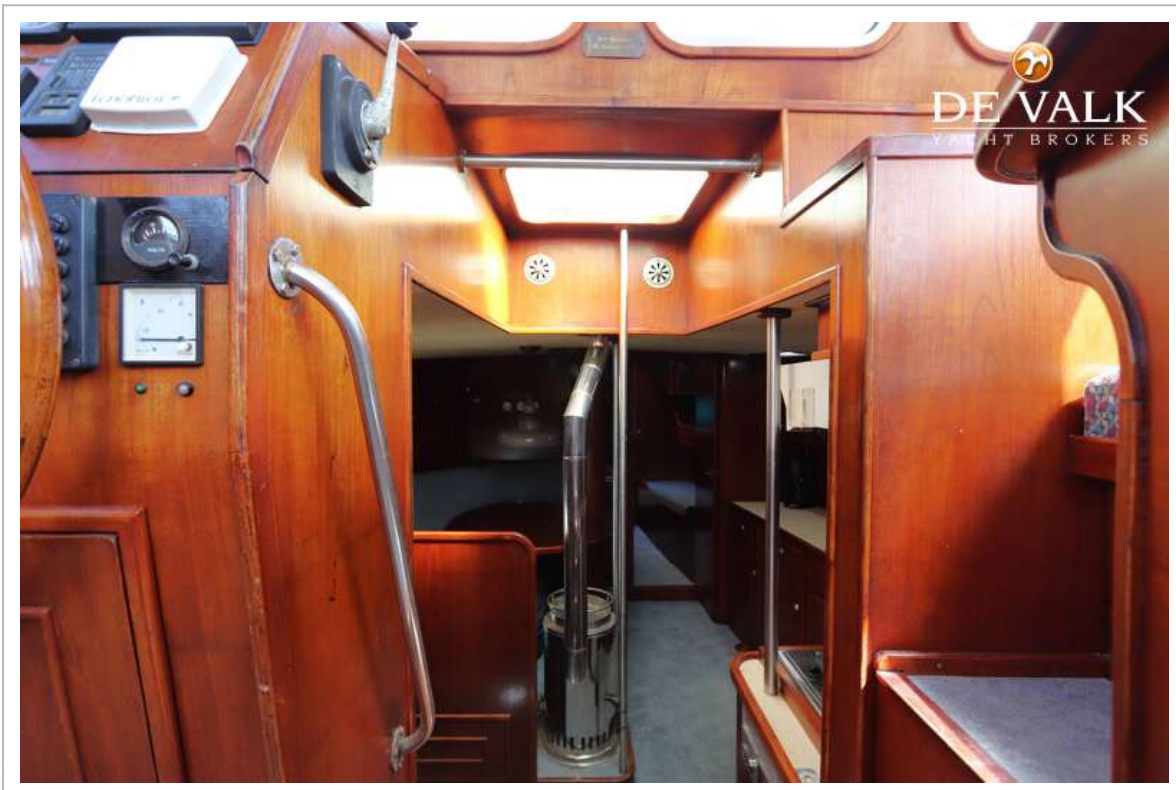
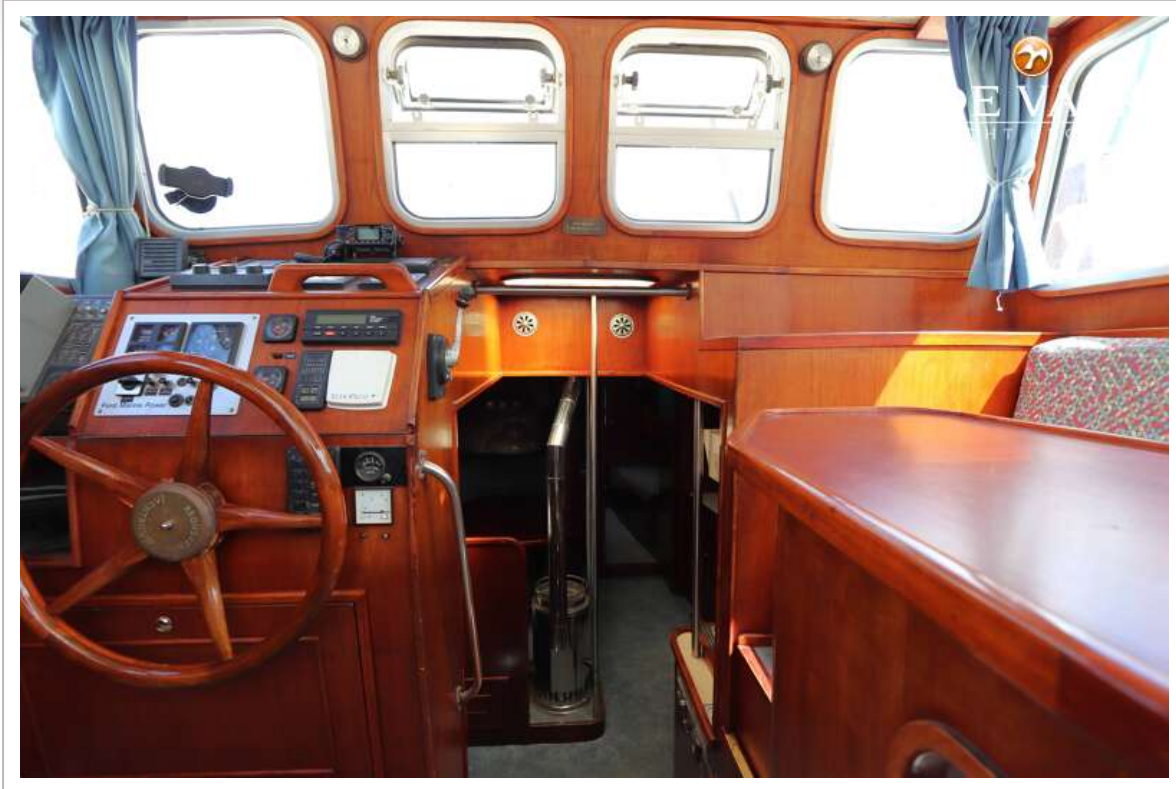
# COLIN ARCHER BRONSVEEN 1480



# COLIN ARCHER BRONSVEEN 1480

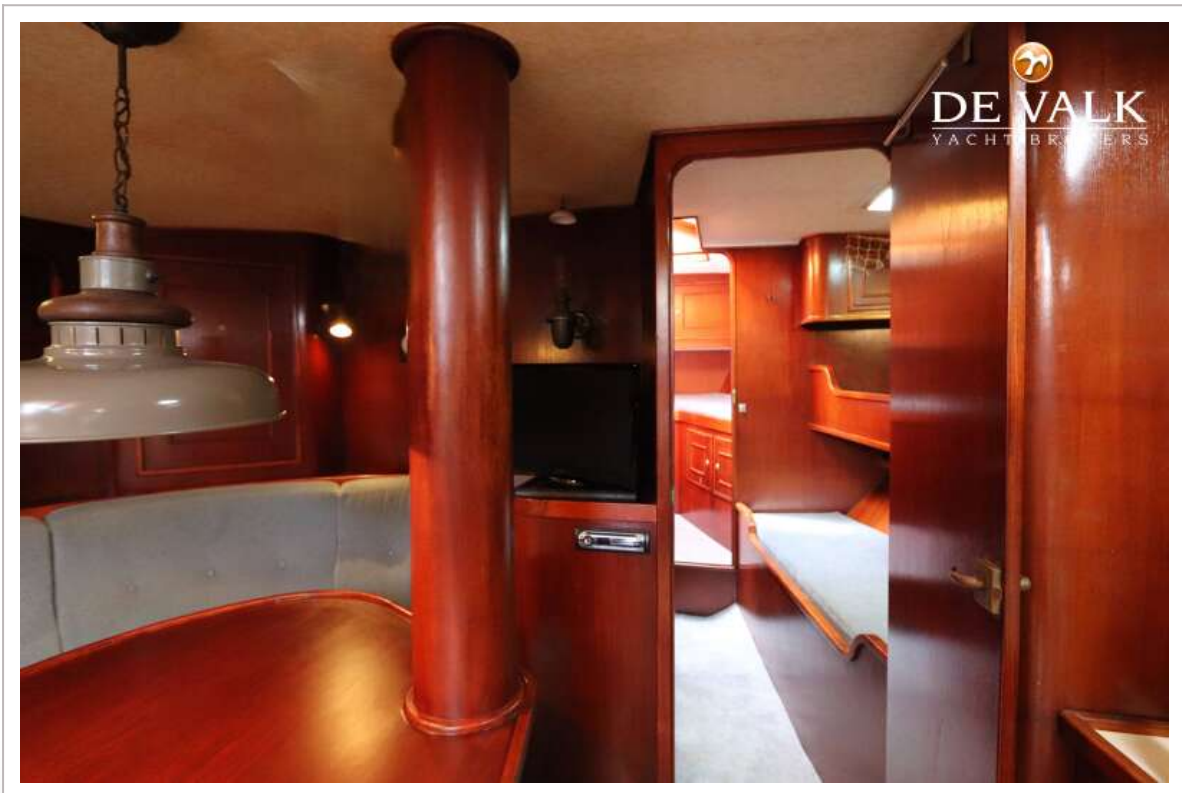
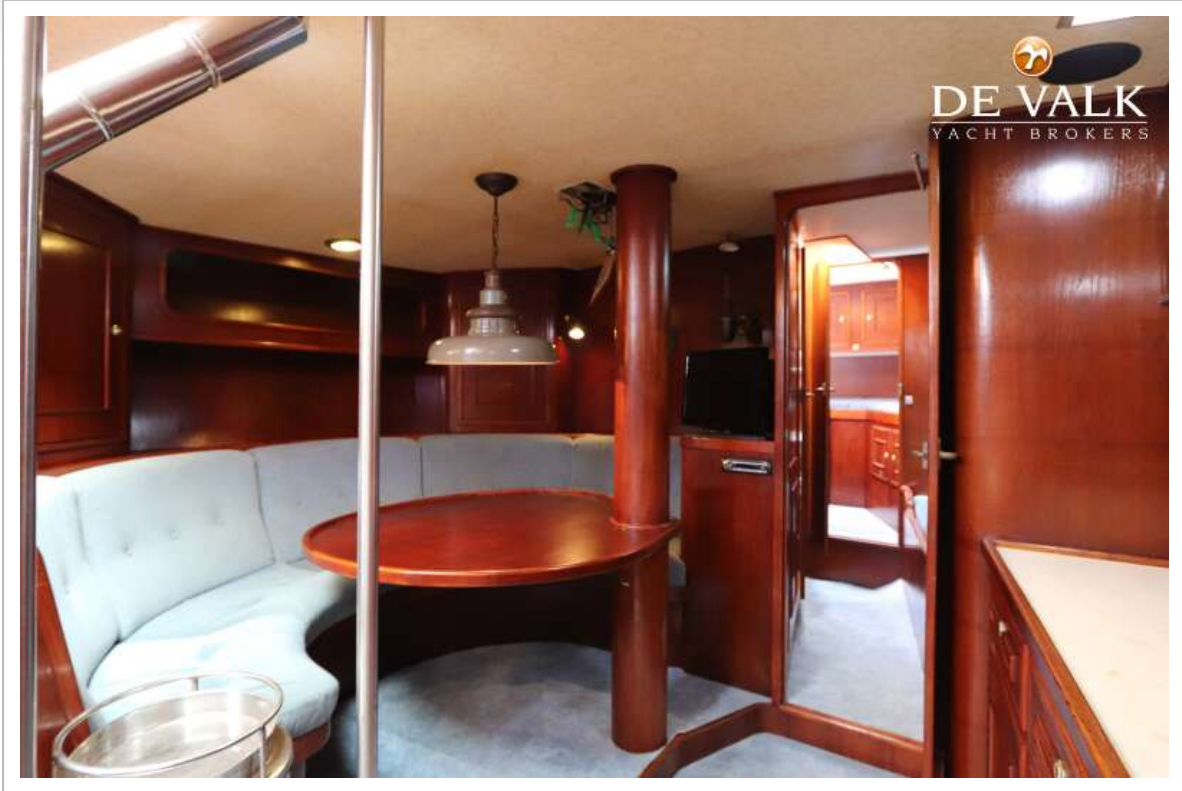


# COLIN ARCHER BRONSVEEN 1480





# COLIN ARCHER BRONSVEEN 1480



# COLIN ARCHER BRONSVEEN 1480

