



DE VALK  
YACHT BROKERS



## LOCHIN 333 HARBOUR PILOT



DE VALK  
YACHT BROKERS

# LOCHIN 333 HARBOUR PILOT

## VAN DE MAKELAAR

Deze Lochin 333 Harbour Pilot van de oorspronkelijke eigenaar biedt vlotte prestaties met een minimum aan accommodatie en een grote stuurhut/salon. De cockpit biedt veel ruimte voor vissen, duiken en onderzoekswerk. Deze Lochin 333 is licht commercieel gebruikt met o.a. dagvistochten. De zeewaardige eigenschappen van de Lochin 333 romp zijn legendarisch, bevestigd door hun gebruik voor veel commerciële toepassingen, waaronder reddingsboten! De geadverteerde prijs is excl. BTW. Verkoop van de bijbehorende eenmanszaak is bespreekbaar.

*Nick Lanting*

## SPECIFICATIES

<b>Afmetingen</b>	10.06 x 3.58 x 1.00 (m)	<b>Bouwer</b>	Lochin Marine International
<b>Bouwjaar</b>	1999	<b>Hutten</b>	1
<b>Materiaal</b>	Polyester	<b>Slaapplaatsen</b>	2
<b>Motor(en)</b>	1 x Yanmar 6LY2-STE diesel	<b>Pk/Kw</b>	440.00 (pk), 323.84 (kw)
<b>Vraagprijs</b>	€ 89.000 (BTW Niet betaald)	<b>Ligplaats</b>	elders / niet bij verkoopkantoor

## CONTACT

<b>Kantoor</b>	De Valk Thuishaven	<b>Telefoon</b>	+31 35 5829042
<b>Adres</b>	Marinaweg 8 (postal address) 1361 AC Almere NL	<b>E-mail</b>	thuishaven@devalk.nl

## DISCLAIMER

Hoewel er uiterste zorg besteed is aan de correctheid, volledigheid en actualiteit van onze informatie kunnen hieraan geen rechten worden ontleend.



# LOCHIN 333 HARBOUR PILOT

## ALGEMEEN

<b>Model</b>	LOCHIN 333 HARBOUR PILOT
<b>Type</b>	motorjacht
<b>Lengte (m)</b>	10,06
<b>Lengte waterlijn (m)</b>	8,38
<b>Breedte (m)</b>	3,58
<b>Diepgang (m)</b>	1,00
<b>Stahoogte (m)</b>	1,88
<b>Bouwjaar</b>	1999
<b>Gebouwd door</b>	Lochin Marine International
<b>Land</b>	Verenigd Koninkrijk
<b>Waterverplaatsing (t)</b>	7
<b>CE norm</b>	NA
<b>Romp materiaal</b>	polyester
<b>Romp kleur</b>	blauw Painted, 5 layers of doublecoat
<b>Rompvorm</b>	multitnikspan
<b>Materiaal opbouw</b>	polyester
<b>Stootlijst</b>	rubber
<b>Dek materiaal</b>	polyester
<b>Afwerking dek</b>	Non skid rubber
<b>Afwerking kuip</b>	anti-slip verf
<b>Antifouling (jaar)</b>	2022
<b>Raamlijsten</b>	aluminium
<b>Raammateriaal</b>	hardglas
<b>Dekluik</b>	ja
<b>Radarbeugel</b>	niet neerklapbaar
<b>Brandstoftank (liter)</b>	roestvast staal 2 x 400
<b>Inhoudsmeter (brandstoftank)</b>	Manual gauge
<b>Drinkwatertank (liter)</b>	kunststof 100
<b>Vuilwatertank (liter)</b>	kunststof 80
<b>Vuilwatertank afvoer</b>	dekafzuigpunt + pomp



# LOCHIN 333 HARBOUR PILOT

Stuurwiel	hydraulisch
Binnen stuurstand	ja
Noodhelmstok	ja
Extra info romp	Underwaterbody stripped + anti osmosis treatment 2004

## ACCOMMODATIE

Hutten	1
Slaapplaatsen	2
Interieur	teak
Vloer	hout HPL with teak/holly look
Open kuip	ja
Salon	ja
Stahoogte salon (m)	1,88
Verwarming	diesel hete lucht Webasto
Kaartentafel	ja
Openslaande deur naar kuip	ja
Keuken	ja
Aanrechtblad	hout
Spoelbak	roestvast staal
Combi magnetron/oven	ja
Koelkast	2 x drawer fridge
Warmwatersysteem	via motor
Waterdruksysteem	elektrisch
Koffiezetapparaat	ja
Eigenaarshut	stapelbed Upper bunk has no mattress anymore
Lengte bed (m)	1,95 x 0,65
Kledingkast	hangend en legplanken
Badkamer	en suite
Toilet	In bathroom
Toilet Systeem	handbediening Electric pump kit loose o board



## MOTOR(EN)

Aantal motoren	1
Merk	Yanmar
Type	6LY2-STE
Pk	440
kW	323.84
Brandstof	diesel
Maximale snelheid (kn)	22
Kruissnelheid (kn)	14
Verbruik (ltr/uur)	50
Motoruren	5500
Koelsysteem motor	indirecte warmtewisselaar
Aandrijving	schroefas
Motorbediening	bowden kabels Morse, emergency cable is already installed
Keerkoppeling	hydraulisch Twin Disc MG5061A (2012)
Boegschroef	elektrisch Vetus
Uitlaatsysteem	watergekoeld
Type schroef	vast
Schroefbladen	5
Materiaal schroefas	roestvast staal
Smearing schroefas	water
Handlenspomp	RM 69
Elektrische lenspomp	ja
Bilge alarm	ja
Elektrische installatie	12 V + 230 V
Generator	Portable Honda petrol generator
Accu's	2
Startaccu	220 Ah (2024)
Lichtaccu	220 Ah (2024)
Accu monitor	Victron
Acculader	Victron Blue Power 12/20 for start battery



# LOCHIN 333 HARBOUR PILOT

Acculader/omvormer	Victron 12/1600/75
Diodebrug	ja
Walstroom	met kabel
Trimkleppen	Electric/hydraulic

## NAVIGATIE

Kompas	Plastimo
Electrisch kompas	In autopilot
Dieptemeter	ja
Log	ja
Fish finder	Humminbird Helix S
Marifoon	Simrad Axis RT 1400 + Simrad DSC Controller
Autopiloot	Simrad AP44 + NAC3
Roerstand aanwijzer	In autopilot
Radar	Simrad RA30 + ARPA
Plotter/GPS	Simrad NSEC 12 colour + Simrad NSE 7
Navtex	Clipper
Elektronische kaart(en)	ja
AIS transponder	Simrad A150 AIS B
Epirb	ja
Navigatieverlichting	ja
Extra info	Simrad RS20 2nd VHF
Extra info	Lowrance 3rd VHF

## UITRUSTING

Vaste ramen	ja
Zwemplatform	Teak
Zwemtrap	roestvast staal
Anker	ja
Ankerketting	Short piece of chain + 200 meter of rope
Kaapstander	CJ, on starboard sidedeck



# LOCHIN 333 HARBOUR PILOT

Dekwasinstallatie	ja
Zeereeling	roestvast staal
Handgreep (opbouw)	roestvast staal
Preekstoel	ja
Reddingsvlot	container 2023
Reddingsvlot (pers)	12
Zwemvesten	14 x
Reddingsboei	2 x
Ruitenwisser	3 x
Ruitverwarming	Through Webasto heating
Hoorn	ja
Verrekijker	ja
Radar reflektor	Firdell
Stootkussens	ja
Landvasten	ja
Reserve onderdelen	ja
Gereedschap	ja
Radio	ja
Speakers in salon	4 x
Klok - barometer	Only clock
Brandblusser	4 x
Brandblusser laatst gekeurd	Unknown
Brandblusser in motorkamer	2 x Halon
Automatisch brandblussysteem	FM 200 in engineroom



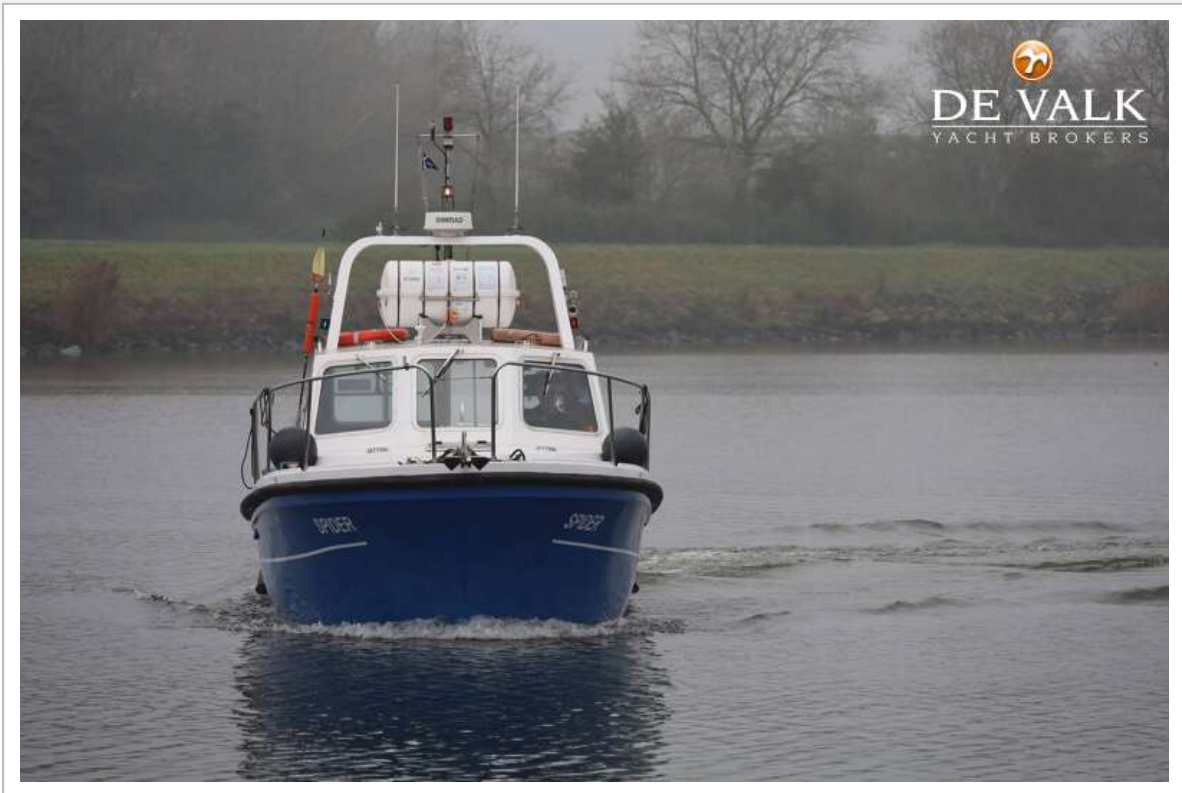
# LOCHIN 333 HARBOUR PILOT



# LOCHIN 333 HARBOUR PILOT



# LOCHIN 333 HARBOUR PILOT



# LOCHIN 333 HARBOUR PILOT



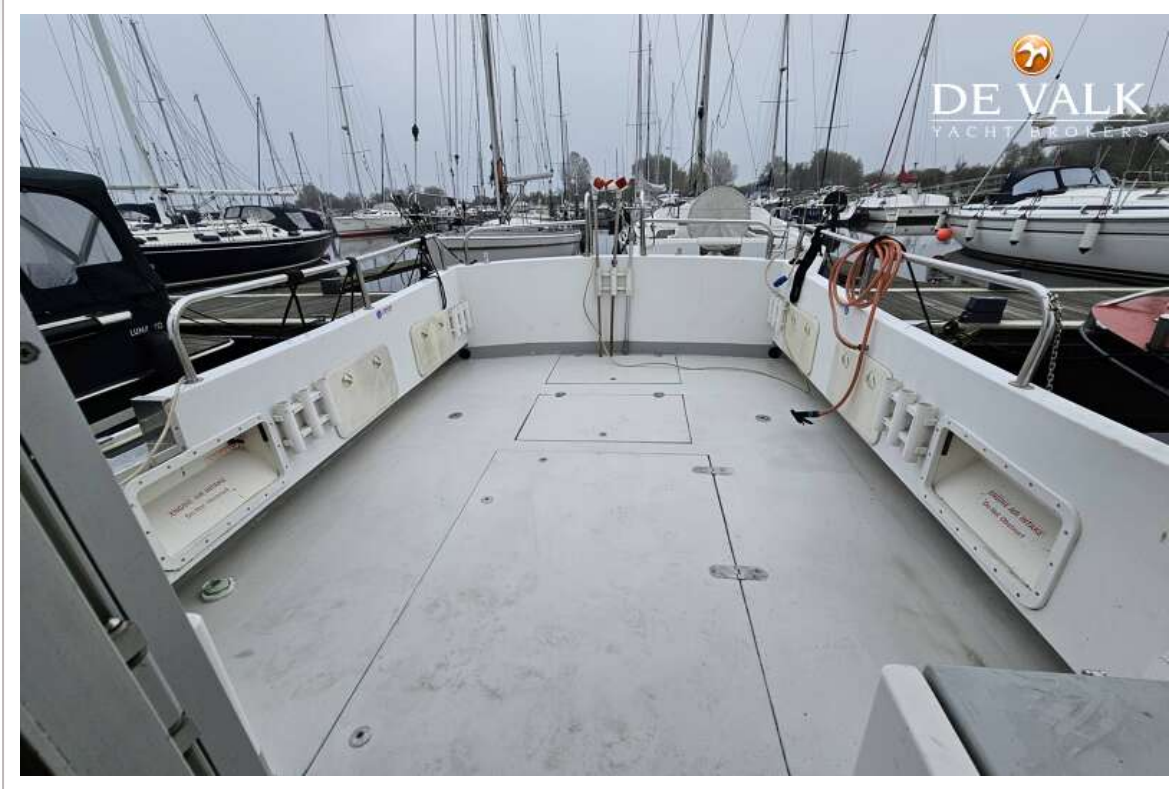
# LOCHIN 333 HARBOUR PILOT



# LOCHIN 333 HARBOUR PILOT



# LOCHIN 333 HARBOUR PILOT



# LOCHIN 333 HARBOUR PILOT



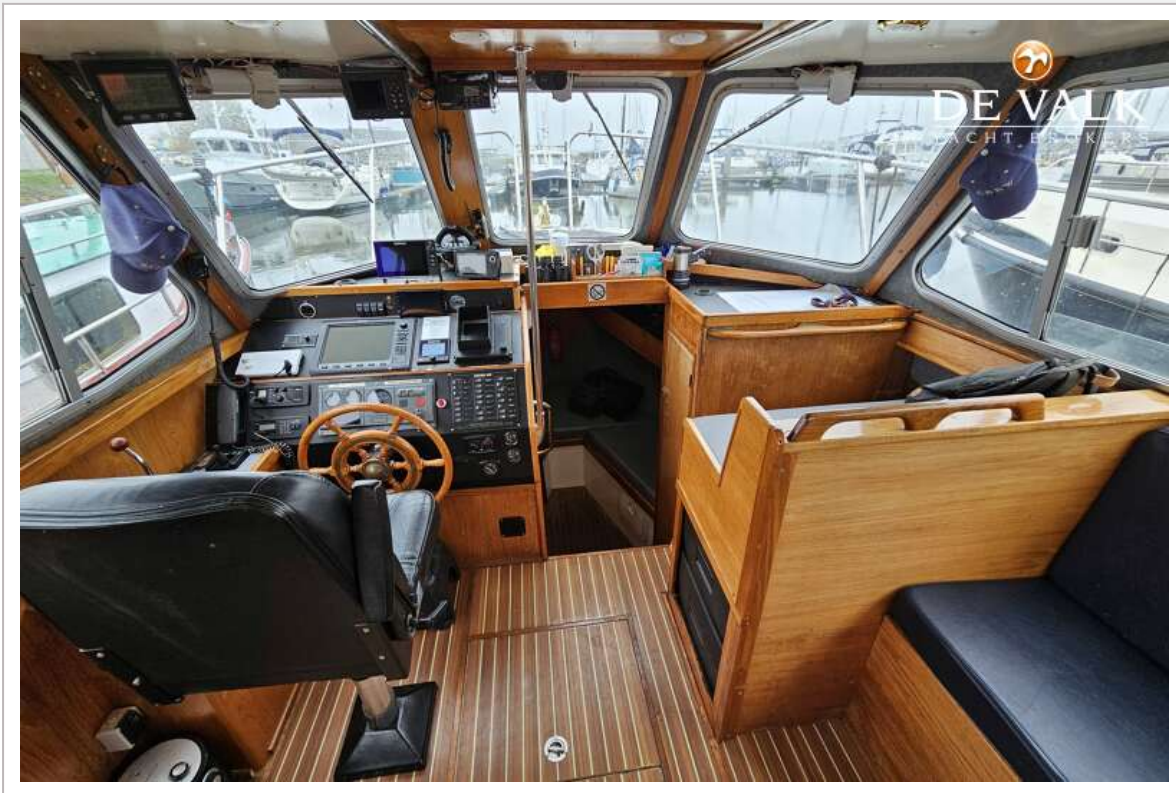
# LOCHIN 333 HARBOUR PILOT



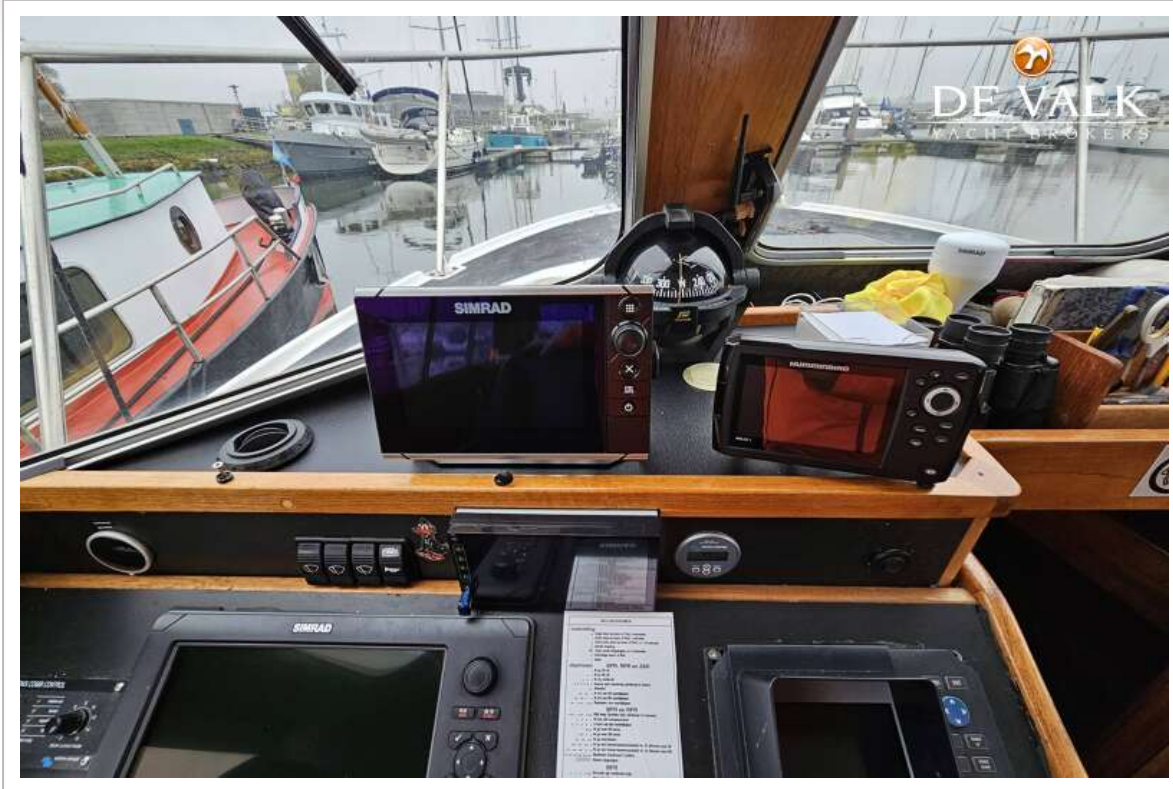
# LOCHIN 333 HARBOUR PILOT



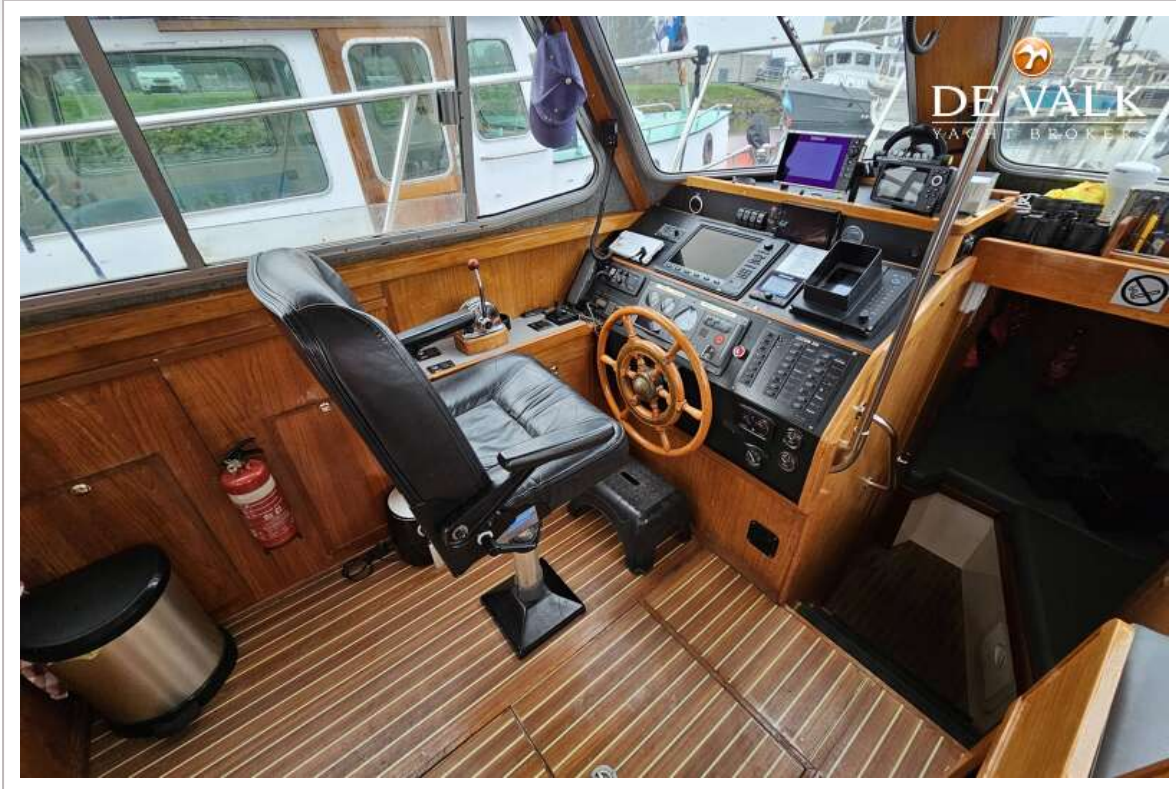
# LOCHIN 333 HARBOUR PILOT



# LOCHIN 333 HARBOUR PILOT



# LOCHIN 333 HARBOUR PILOT



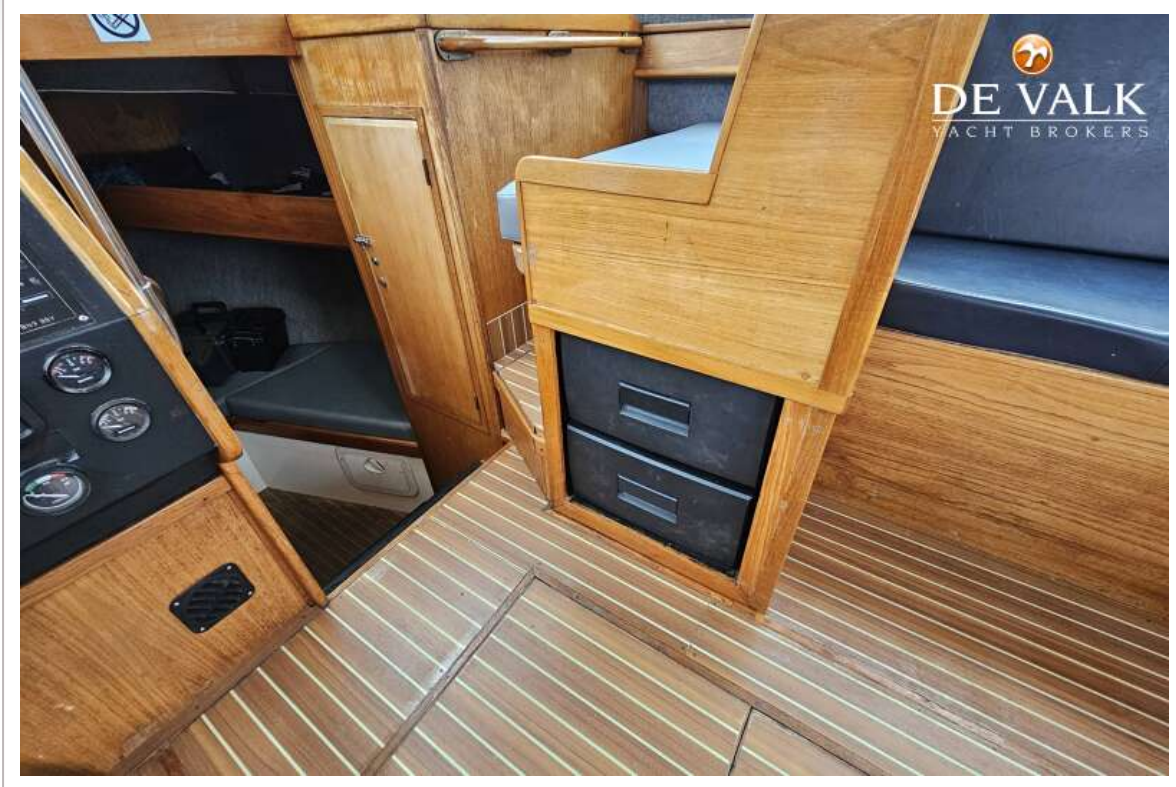
# LOCHIN 333 HARBOUR PILOT



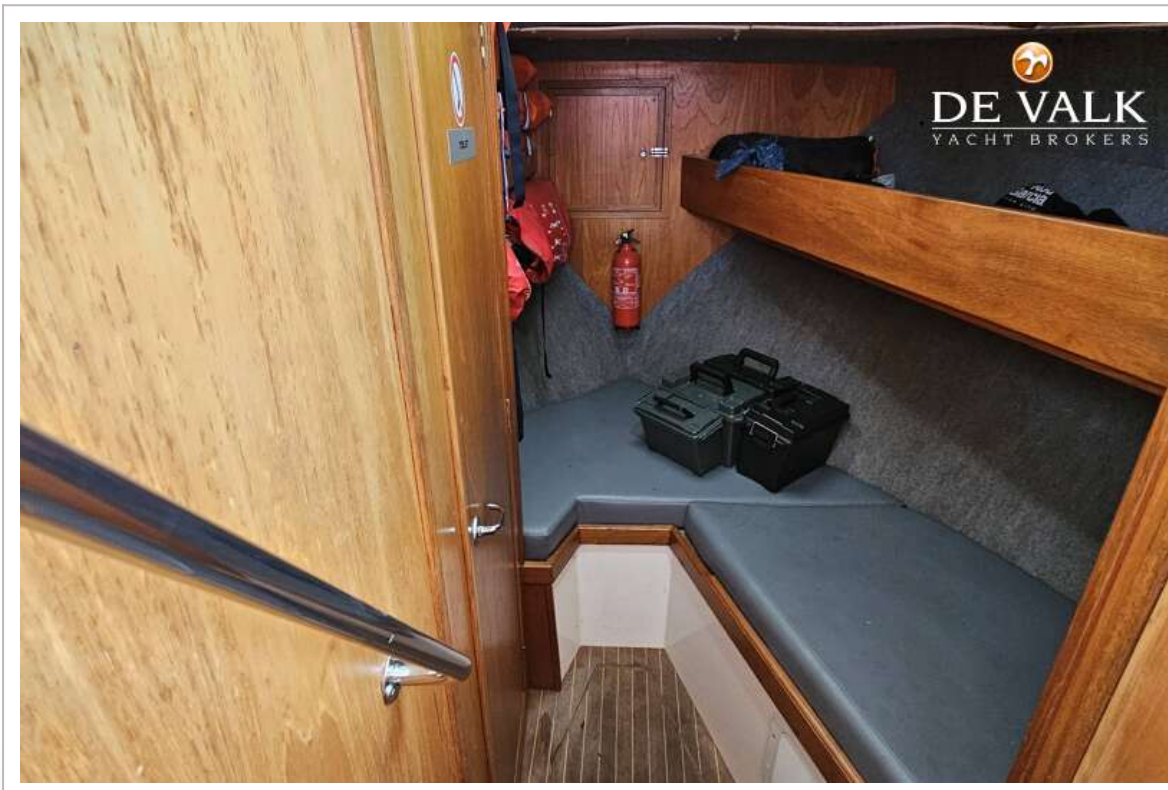
# LOCHIN 333 HARBOUR PILOT



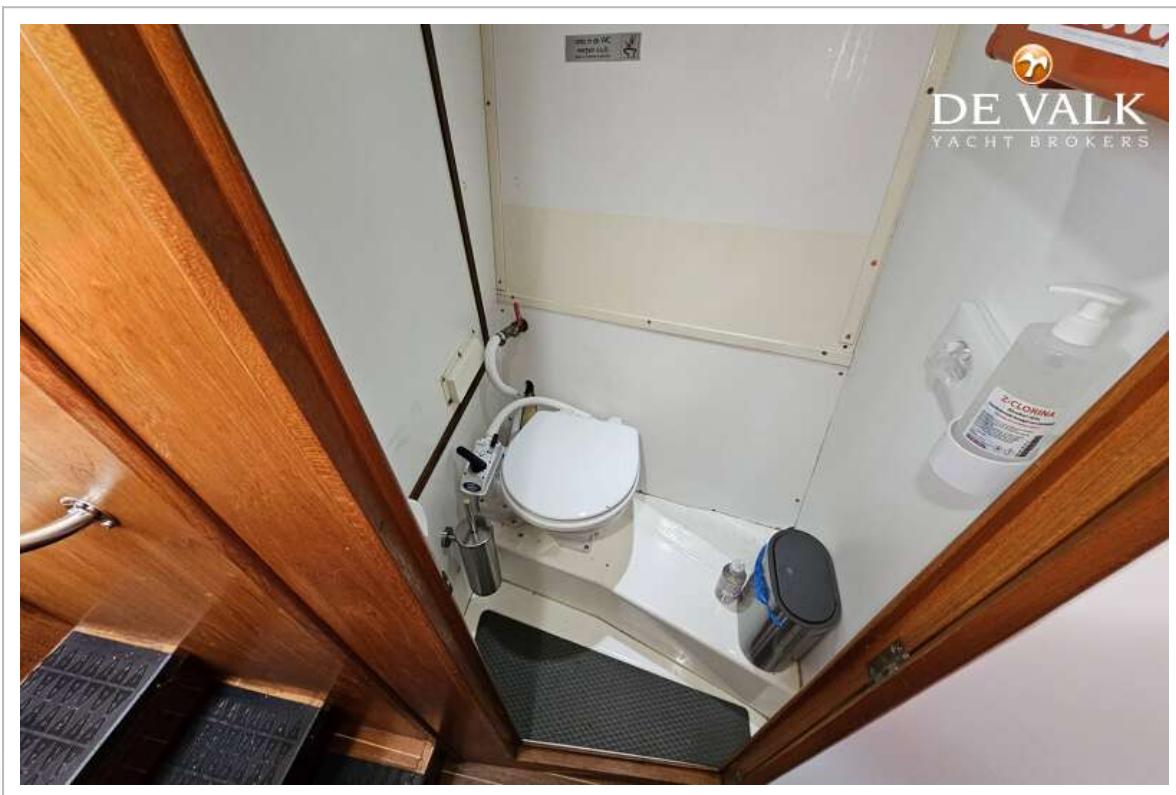
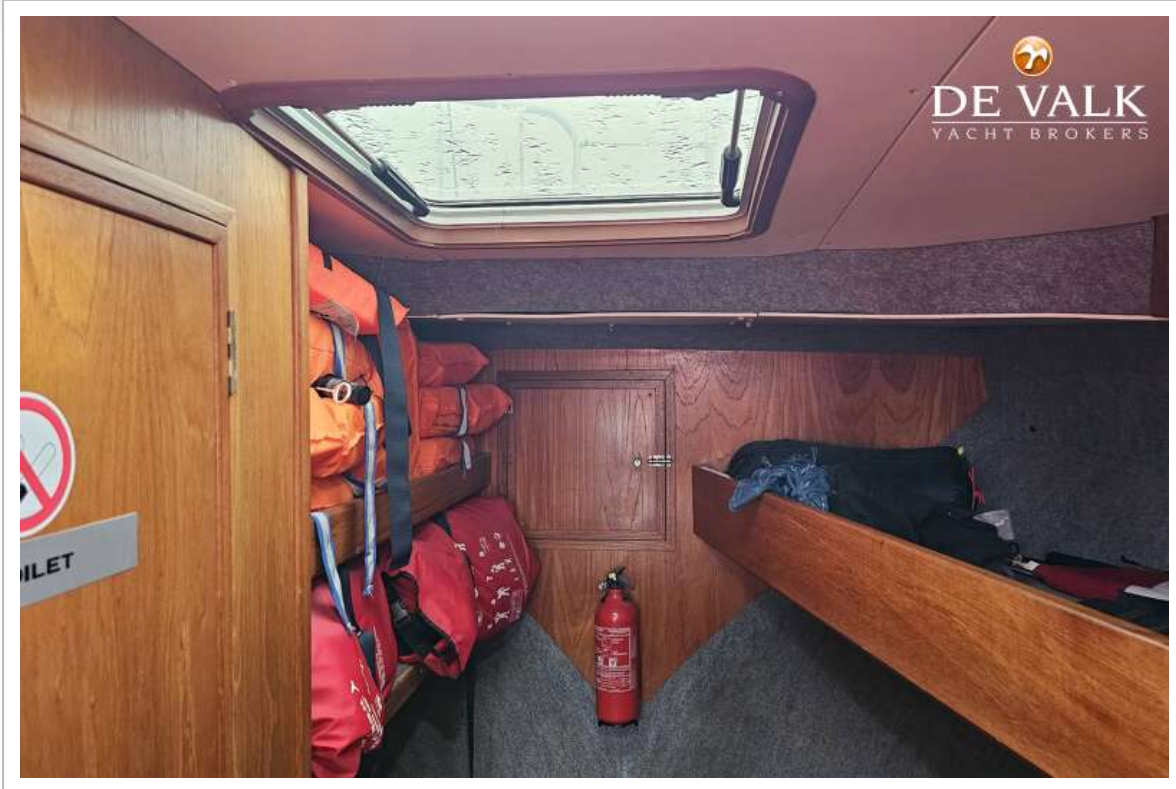
# LOCHIN 333 HARBOUR PILOT



# LOCHIN 333 HARBOUR PILOT



# LOCHIN 333 HARBOUR PILOT





# LOCHIN 333 HARBOUR PILOT



# LOCHIN 333 HARBOUR PILOT

