



VAN DE STADT 44 SATELITE LIFT KEEL



DE VALK
YACHT BROKERS

VAN DE STADT 44 SATELITE LIFT KEEL

VAN DE MAKELAAR

"Tyfoon" is een zeer uitgebalanceerd jacht, stijf, sterk en een relatief lichte romp. Uitgerust met een hydraulische hefkiel met 1.64 M. min. / 2.84 M. max. diepgang wat dit jacht veelzijdig en uniek maakt. Comfortabel varen in het binnenwater en blue water cruising, snelheid en zelfs de Arctische wateren, je kan het allemaal doen. VW 60 PK diesel motor, en ophaalbare boegschroef. Veel recente vernieuwingen, klaar om te vertrekken. Bezichtigen is mogelijk op afspraak.

Reinier van der Wolf

SPECIFICATIES

Afmetingen	13.30 x 4.16 x 1,64 / 2.84 (m)	Bouwer	
Bouwjaar	2008	Hutten	2
Materiaal	Epoxy en schuim kern	Slaapplaatsen	6
Motor(en)	1 x VW marine SDi-4 diesel	Pk/Kw	60.00 (pk), 44.16 (kw)
Vraagprijs	€ 219.000 (BTW Betaald)	Ligplaats	contact Monnickendam

CONTACT

Kantoor	De Valk Monnickendam B.V.	Telefoon	+31 (0)299 65 63 50
Adres	Hoogedijk 6 1145 PM Katwoude NL	E-mail	monnickendam@devalk.nl

DISCLAIMER

Hoewel er uiterste zorg besteed is aan de correctheid, volledigheid en actualiteit van onze informatie kunnen hieraan geen rechten worden ontleend.



VAN DE STADT 44 SATELITE LIFT KEEL

ALGEMEEN

Model	VAN DE STADT 44 SATELITE LIFT KEEL
Type	zeiljacht
Lengte (m)	13,30
Lengte waterlijn (m)	11,50
Breedte (m)	4,16
Diepgang (m)	2,84
Diepgang min (m)	1,64
Doorvaarhoogte (m)	23,00
Stahoogte (m)	2,15
Bouwjaar	2008
Land	Nederland
Ontwerper	Satellite Yacht Design/Kees van de Stadt
Waterverplaatsing (t)	9,4
Ballast (ton)	3,84
CE norm	NA
Romp materiaal	epoxy en schuim kern
Romp kleur	blauw
Rompvorm	rondspant
Kiel type	hefkiel
Materiaal opbouw	composiet
Dek materiaal	composiet
Afwerking dek	anti-slip profiel
Afwerking opbouw	anti-slip profiel
Afwerking kuip	anti-slip profiel
Antifouling (jaar)	Coppercoat
Raammateriaal	polycarbonaat
Dekluik	4x
Patrijspoorten	6x
Isolatie	schuim
Brandstoftank (liter)	epoxy - approx. 300 litre



VAN DE STADT 44 SATELITE LIFT KEEL

Inhoudsmeter (brandstoftank)	Philippi P-BUS system monitor - tank interface
Drinkwatertank (liter)	epoxy - approx. 600 litre
Inhoudsmeter (drinkwatertank)	Philippi P-BUS system monitor - tank interface
Vuilwatertank (liter)	epoxy - approx. 150 litre
Inhoudsmeter (vuilwatertank)	Philippi P-BUS system monitor - tank interface
Stuurwiel	Jefa steering system
Noodhelmstok	ja
Extra info romp	2021 schrapen & schuren van het gehele onderwaterschip + aanbrengen nieuwe primer en daarna CopperCoat
Extra info	Hydraulische lift kiel - incl. handmatige bediening. Elektronische drukknop kielbediening in de cockpit. Dubbel gebalanceerd roer. Performance: onder zeil zijn snelheden van 16+ knopen gehaald !!

ACCOMMODATIE

Hutten	2
Slaapplaatsen	6
Interieur	beuken
Vloer	Esthec
Stahoogte salon (m)	ongeveer 2.15
Verwarming	centrale verwarming Eberspacher
Navigatie ruimte	ja
Kaartentafel	ja
Dinette	ja
Keuken	met SoftMotion sluitende laden
Aanrechtblad	Duropal
Spoelbak	roestvast staal
Kooktoestel	gas Force 10
Oven	Force 10
Koelkast	Waeco Coolmatic CB-040 + Waeco Coolmatic RSD-115
Warmwatersysteem	via CV
Waterdruksysteem	elektrisch



Eigenaarshut	v-bed
Lengte bed (m)	2.00 meter
Kledingkast	hangend en legplanken
Badkamer	en suite
Wasbak	ja
Douche	ja
Gastenhut 1	tweepersoonsbed
Kledingkast	hangend en legplanken
Toilet	gedeeld
Toilet systeem	handbediening
Extra info	Bak- en stuurboord banken mogelijkheid om op te slapen. Eigenaar en achterkajuit matrassen voorzien van Viva Clip veren/ventilatiesysteem.
Extra info	In 2022 indirecte LED-verlichting geïnstalleerd in de vloer + LED-verlichting in de salon + hutten. Lees lampen met USB aansluiting. Indirecte verlichting kan ook met afstandsbediening worden aangestuurd in kleuren.
Extra info	Gasinstallatie (leidingen, slangen, koppelingen, etc.) nieuw geïnstalleerd in 2022 - (installatie was niet aanwezig).
Extra info	Nieuw toilet en slangen in 2021.
Extra info	In 2021 compleet nieuw warmwater systeem geïnstalleerd + nieuwe kranen in keuken, douche en in toilet ruimte en installatie van buitendouche.
Extra info	Nautic Boiler 1200W - 40 Liter voor warm water; nieuw in 2021. Eberspächer verwarming nieuw in 2021. Warmwater C.V. systeem geregeld via thermostaat. Onafhankelijk systeem, niet afhankelijk van de motor.

MOTOR(EN)

Aantal motoren	1
Merk	VW marine
Type	SDi-4
Pk	60
kW	44.16



VAN DE STADT 44 SATELITE LIFT KEEL

Brandstof	diesel
Koelsysteem motor	indirecte warmtewisselaar
Aandrijving	sail-drive
Motorbediening	bowden kabels Spinlock handle
Keerkoppeling	mechanisch VW marine
Boegschroef	elektrisch Sleipner SRV100/185T retractable bow thruster with remote (2024)
Type schroef	Gori overdrive folding propeller.
Schroefbladen	3
Handlenspomp	ja
Elektrische lenspomp	ja
Elektrische installatie	12/24/220 V systeem; nieuw in 2022. In de hele boot 220V via de omvormer. Alle accu's zijn aangesloten en voorzien van laadregelaars, ze kunnen allemaal aan of uit worden geschakeld. De motor kan ook gestart worden via de service accu. Automatische hoofdschakelaars voor elke accubank. Het hele systeem is uitgerust met automatische zekeringen.
Generator	3KVA 230 V generator on the main engine.
Startaccu	ja
Lichtaccu	4 x 75 Ah AGM 24v + 1 x 210 Ah Gel 12v - alle nieuw in 2021
Boegschroefaccu	2 X 105 Ah AGM - nieuw 2021
Ankerlieraccu	ja
Accu monitor	Philippi P-BUS System Monitor PSM 2 + SuderRCC-02 Remote Control
Acculader/omvormer	Studer Xtender XTH 5000-24 + Studer Xtender XTH 5000-24 + Victron Orion 24/12-70A non isolated DC/DC + Victron Energy Lynx Distributor + CTEk Multi XS 7000
Walstroom	met kabel
Extra info	Gori schroef gereviseerd in 2021

NAVIGATIE

Electrisch kompas	ja
Multi control display	Exterieur navigatie gespiegeld met binnen.



Dieptemeter/log	ja
Windmeetset	Garmin - nieuw in 2021
Marifoon	Garmin VHF 215 + AIS binnen en Garmin GHS 11i, incl. AIS handset buiten - beide nieuw 2022
Handmarifoon	Garmin GHS 11i, incl. AIS - nieuw 2022
Autopiloot	Garmin GHC-20 display + JEFA - DU TS6 electronic transmission drive - nieuw in 2021
Radar	Garmin Fantom - nieuw in 2021
Radar/GPS/plotter	Garmin GPSMAP 1222 PLUS - 12 inch - nieuw 2022
Elektronische kaart(en)	Garmin Blue Charts Alborg/Amsterdam - nieuw 2021
Navigatieverlichting	LED - nieuw in 2022
Extra info	Nieuw op maat gemaakte RVS beugel/houder + Scanstrut helmopod geïnstalleerd in 2022.

UITRUSTING

Buiskap	nieuw in 2021
Dekdouche	met warm en koud water - nieuw in 2021
Anker	Ultra 21 KG (46 LBS) 316 Stainless Steel (2022)
Ankerketting	10 mm. Stainless Steel - nieuw 2022
Ankerlier	elektrisch - Loftrans (2022)
Zeereling	draad
Handgreep (opbouw)	teak
Zij-instap in reling	2x
Hekstoel	ja
Preekstoel	ja
Joon	ja
Hoorn	elektrisch
Stootkussens	ja
Landvasten	ja
TV	Telefunken LCD multi display op zwenkarm. Aangesloten op JVC multimedia player. Ook te gebruiken als navigatie display. Nieuw 2022.



Radio-cd speler	- DVD speler JVC KW-V2550 DBT - 6,2" touch screen multimedia - nieuw in 2022
Speakers in salon	2 X Fusion 60W - nieuw in 2022
Extra info	LED cockpit verlichting (6 x), LED verlichting bij stuurstand + LED dekverlichting (2 x) in mast geïnstalleerd in 2022.

TUIGAGE

Staand want	Rod
Merk mast	John mast
Materiaal mast	aluminium
Zalingen	3x
Reefinstallatie	snel-één-lijn reefsysteem
Giekneerhouder	mechanisch en talie
Primaire schootlieren	2x Andersen 46ST - 2 speed
Secondaire schootlieren	2x Andersen 58ST - 2 speed
Multifunctionele lieren	2 x Andersen 46ST - 2 speed
Gennakerboom	carbon
Extra info	Grootzeil: Gaastra Custom Axis Laminaat met zeillat. Categorie: 3 Technora 60 m2. Volledige zeillat upgrade incl. battcars. Drie reefpunten. Gelamineerde radiale hoeken, schoothoek, halshoek en top. Controlelijnen in achterlijk en voet. Kluiver Gaastra High aspect Custom Axis Laminaat met zeillatten. Categorie: 2 Technora. 37 m2. Baan dacron UV-bescherming. Gelamineerde radiale hoeken. Controlelijnen in achterlijk en voet. Gaastra Gennaker 150 m2. Grootzeil en fok zijn van hoge kwaliteit kunnen gebruikt worden in licht en zwaar weer. Alle zeilen zijn zeer weinig gebruikt.
Extra info	Mast en verstaging geïnspecteerd in 06-2024. Harken Furl system MKIV Unit 3 - through deck te bedienen vanuit de cockpit. Binnenste voorstag aanwezig, weinig tot niet gebruikt. Twee running backstays. Lieren kunnen worden aangepast naar elektrisch. Dek blokken van Ronstan, ballbearing, hoge kwaliteit.. Ronstan tracks 30 series. Ronstan ball bearing travellers met control rollers. Ronstan ball bearing rollen voor de lijnen. Valblokken Spinlock.



VAN DE STADT 44 SATELITE LIFT KEEL



VAN DE STADT 44 SATELITE LIFT KEEL



VAN DE STADT 44 SATELITE LIFT KEEL



VAN DE STADT 44 SATELITE LIFT KEEL



VAN DE STADT 44 SATELITE LIFT KEEL



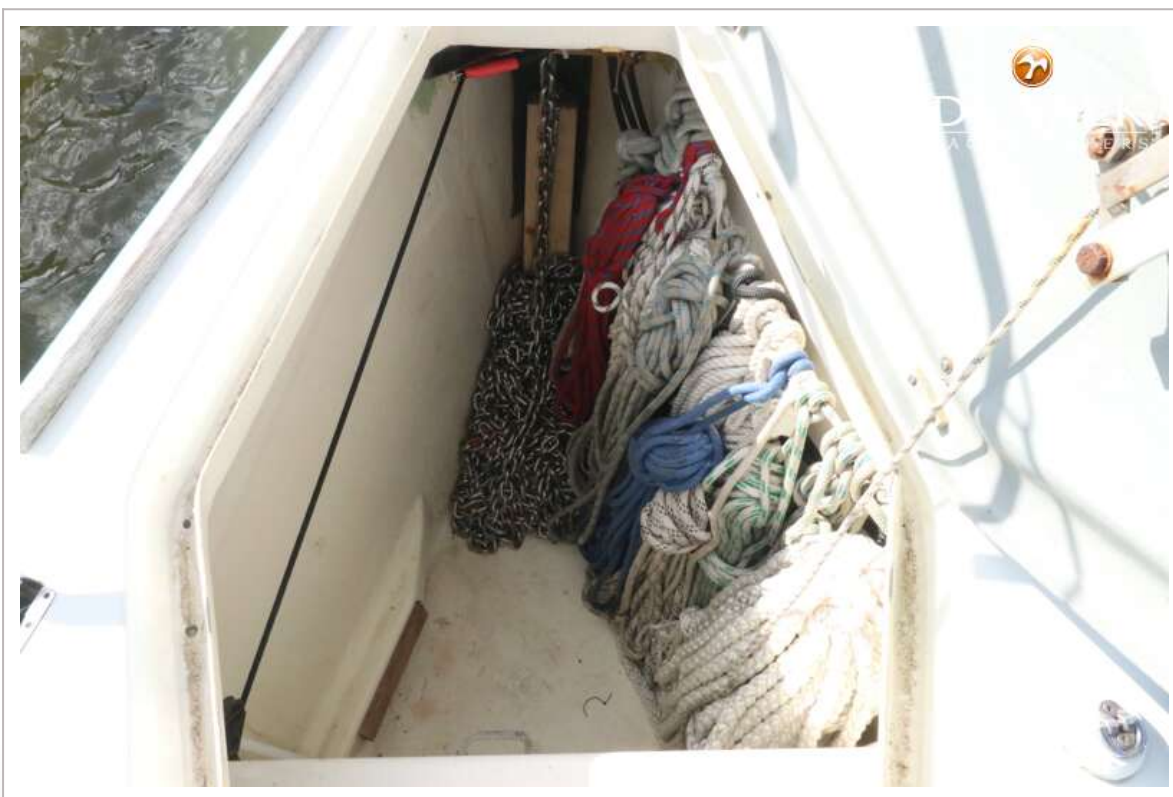
VAN DE STADT 44 SATELITE LIFT KEEL



VAN DE STADT 44 SATELITE LIFT KEEL



VAN DE STADT 44 SATELITE LIFT KEEL



VAN DE STADT 44 SATELITE LIFT KEEL



VAN DE STADT 44 SATELITE LIFT KEEL



VAN DE STADT 44 SATELITE LIFT KEEL



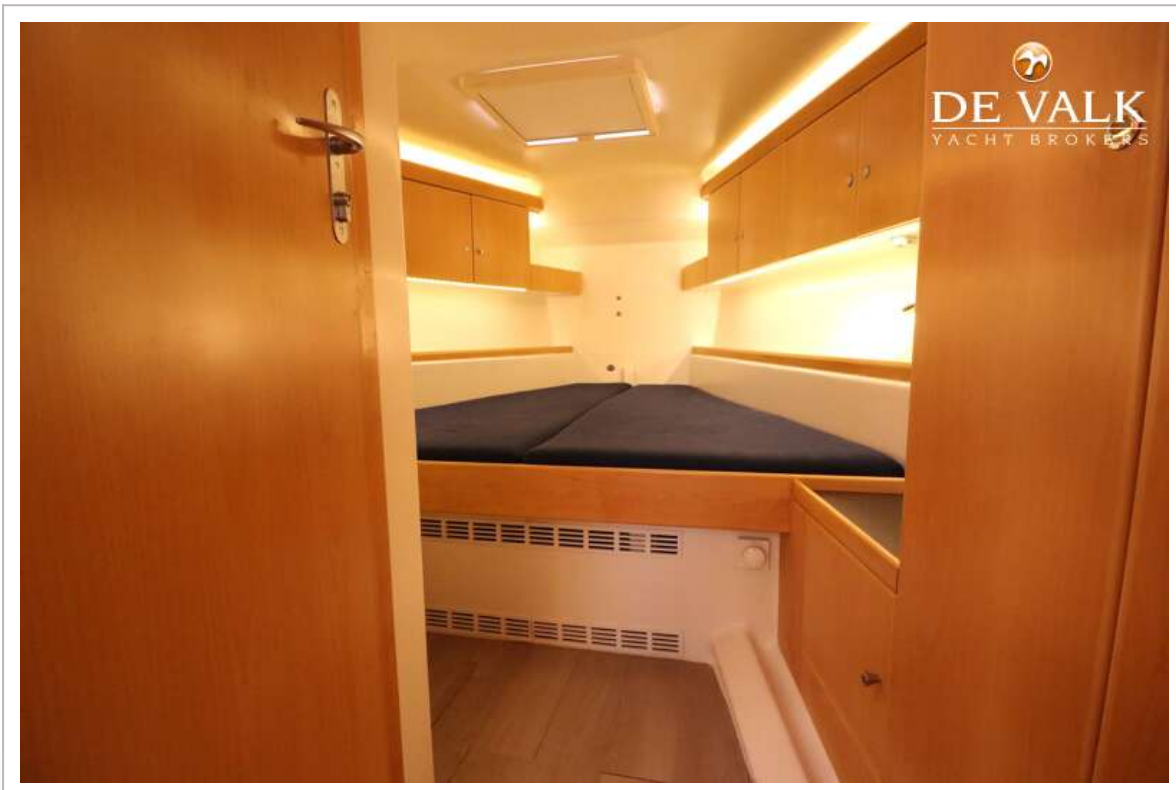
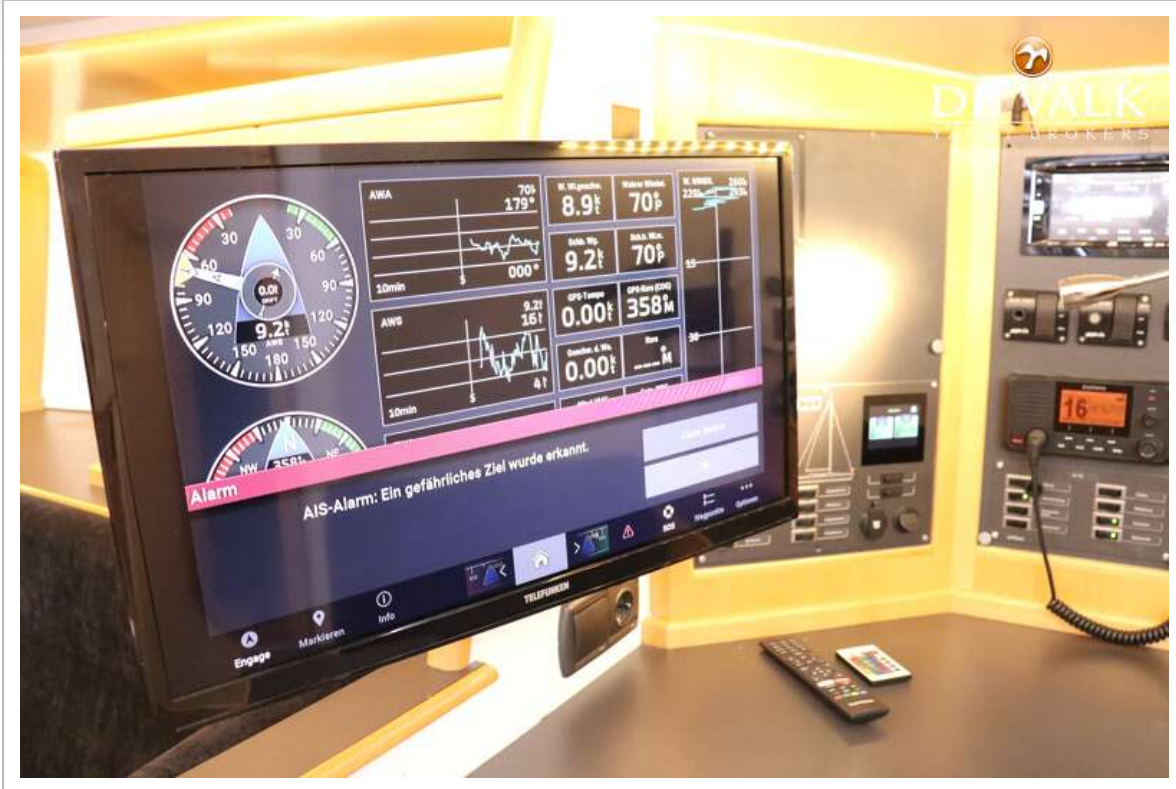
VAN DE STADT 44 SATELITE LIFT KEEL



VAN DE STADT 44 SATELITE LIFT KEEL



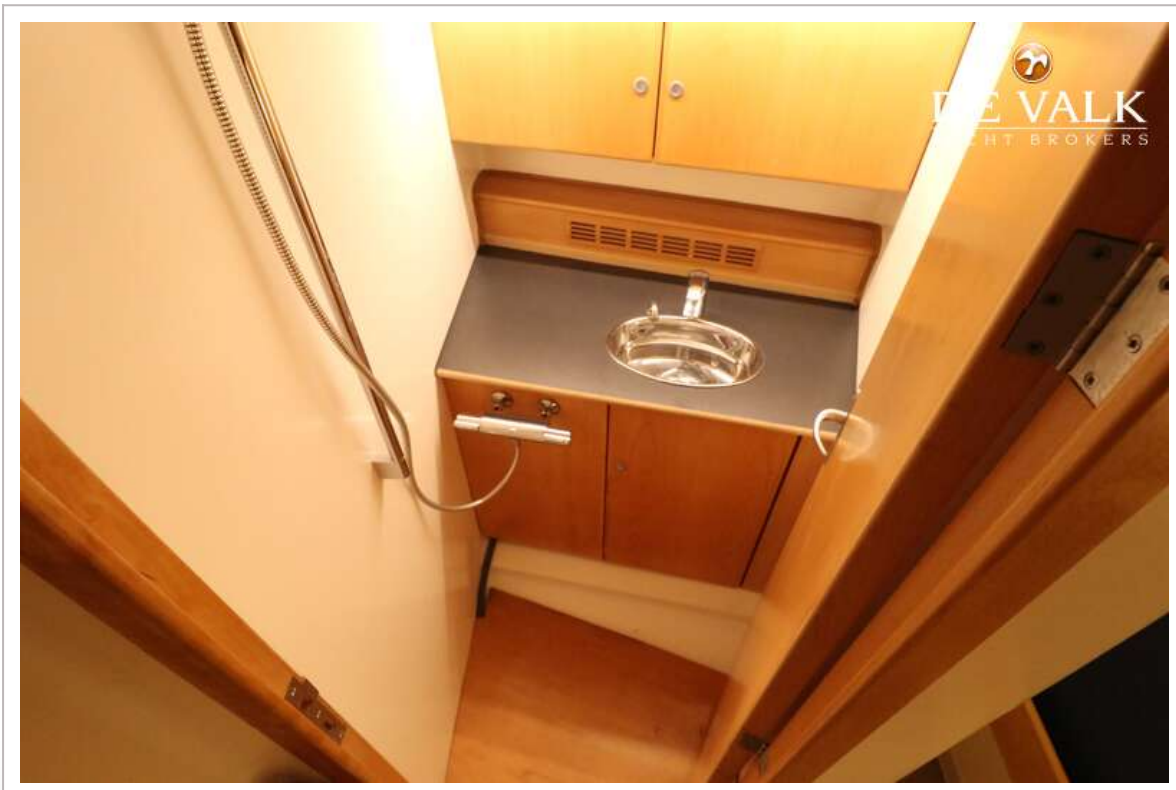
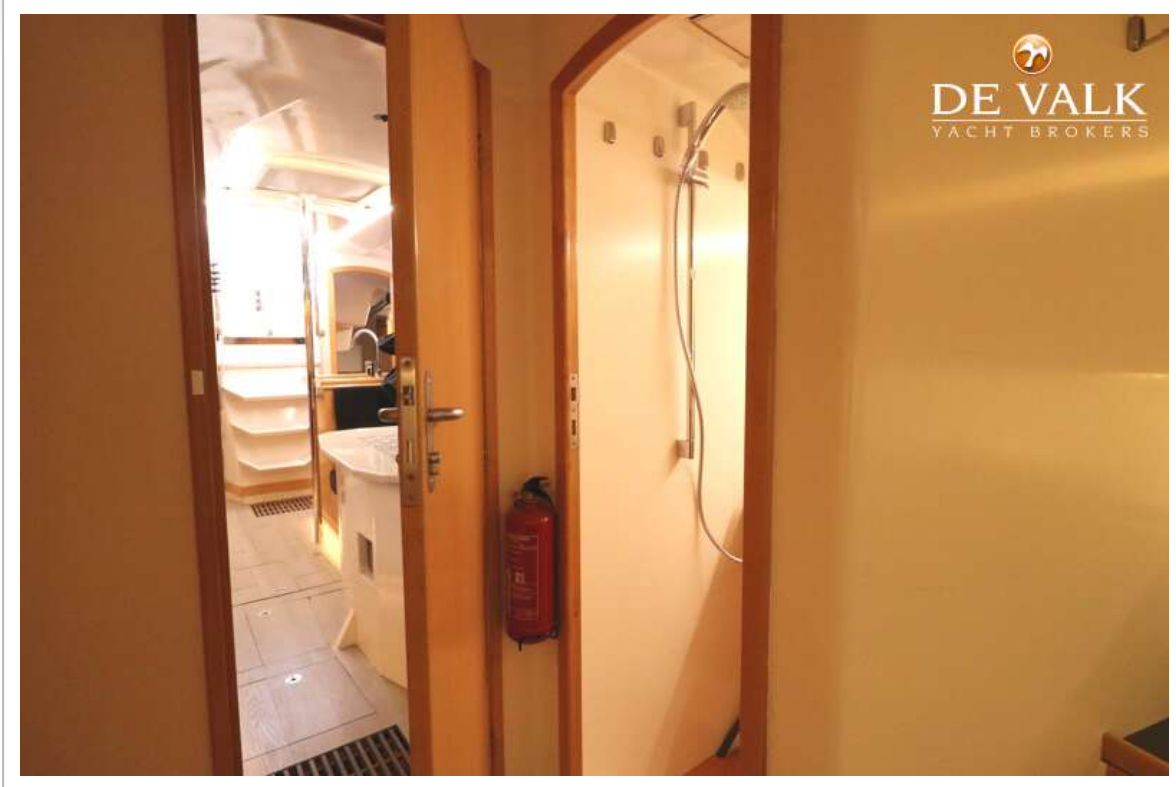
VAN DE STADT 44 SATELITE LIFT KEEL



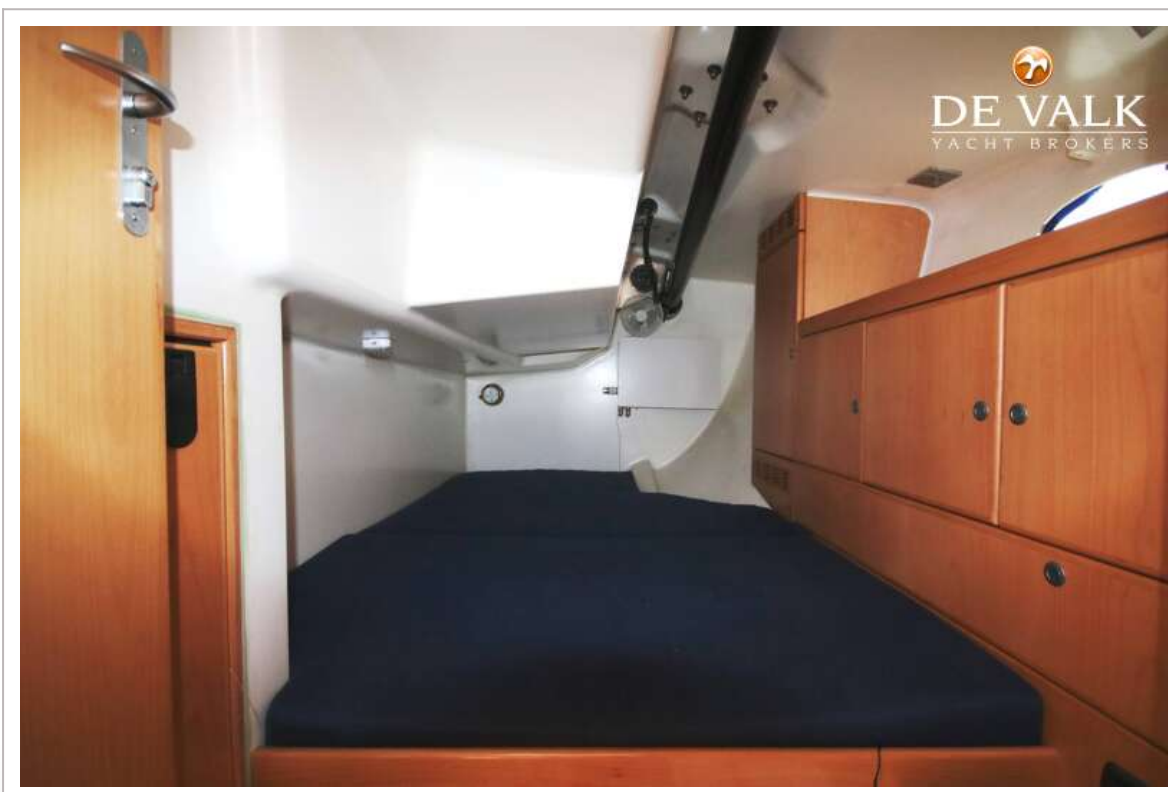
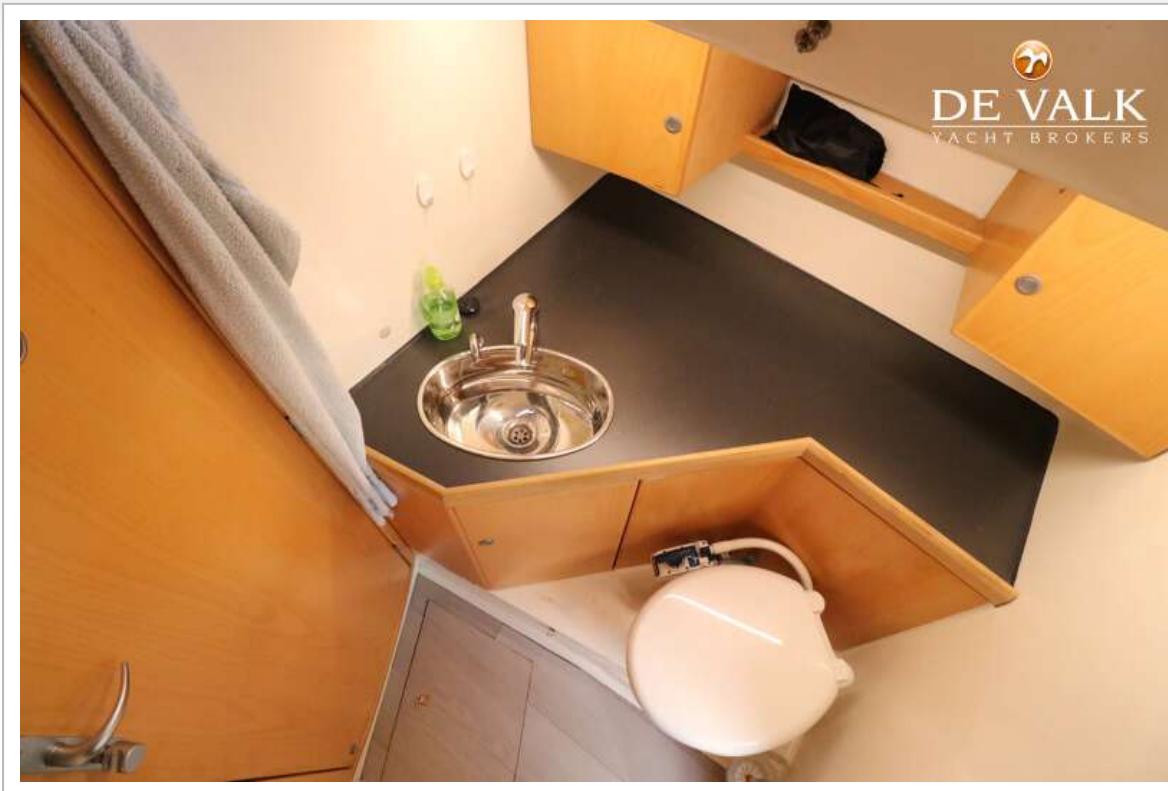
VAN DE STADT 44 SATELITE LIFT KEEL



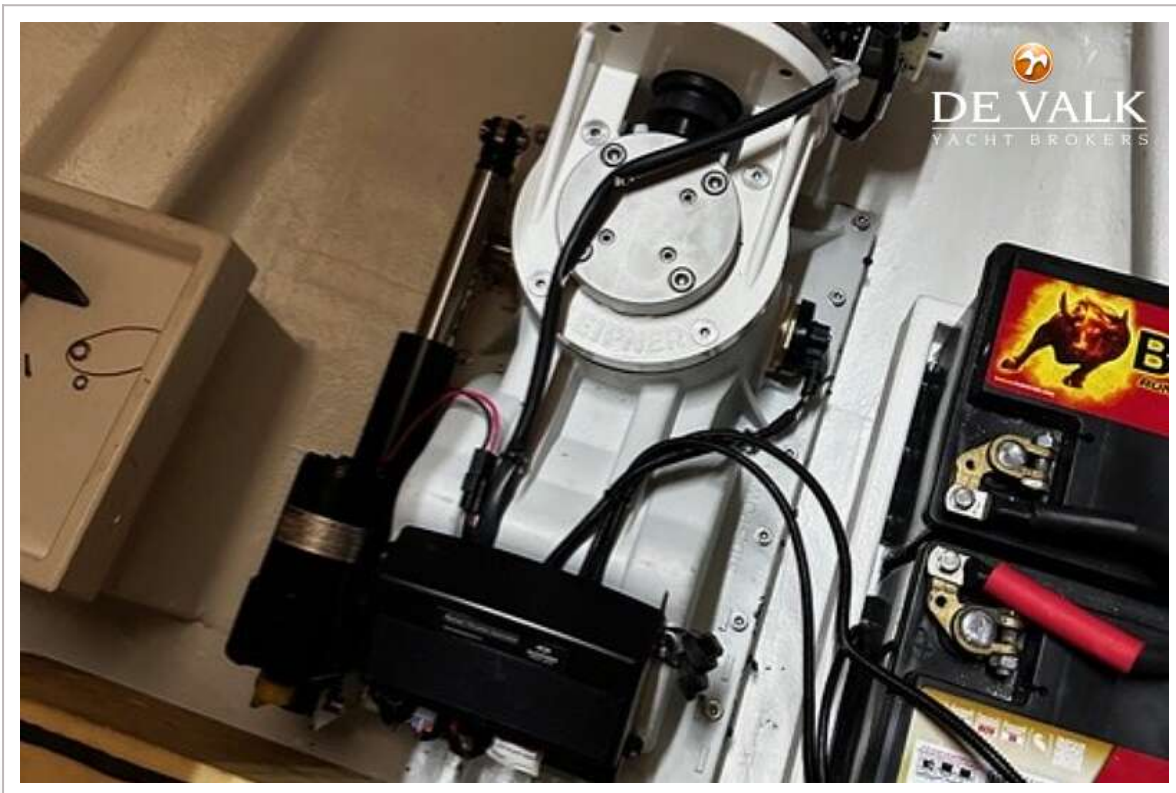
VAN DE STADT 44 SATELITE LIFT KEEL



VAN DE STADT 44 SATELITE LIFT KEEL



VAN DE STADT 44 SATELITE LIFT KEEL



VAN DE STADT 44 SATELITE LIFT KEEL

