



DE VALK
YACHT BROKERS



TRAWLER YACHT ONE-OFF 18.5 M



DE VALK
YACHT BROKERS

TRAWLER YACHT ONE-OFF 18.5 M

VAN DE MAKELAAR

Maak kennis met liefvallige Charlotte, een prachtig in 2007 volledig gestript en nieuw verbouwd luxe jacht o.b.v. voormalig viskotter BR-50. Met haar oerdegelijke, zeewaardige romp en betrouwbare motor is werkelijk geen zee te hoog. Van binnen biedt ze zeer veel comfortabele leefruimte voor 4 personen, ingetimmerd met een mooi teak interieur, dubbel glas en cv-installatie. Een schip voor lange reizen en permanente bewoning met veel karakter waarop je op het eerste gezicht onmiddellijk verliefd wordt. Ze verkeert in uitstekende staat van onderhoud en we bieden een 1000 Nm gratis aflevering!

Willem Koopmans

SPECIFICATIES

Afmetingen	18.50 x 4.80 x 1.95 (m)	Bouwer	Shipyards Haag, Zaandam
Bouwjaar	1960	Hutten	2
Materiaal	Staal	Slaapplaatsen	4
Motor(en)	1 x MTU Mercedes OM 424 diesel	Pk/Kw	354.00 (pk), 260.54 (kw)
Vraagprijs	Onder Bieding (BTW)	Ligplaats	contact verkoopkantoor

CONTACT

Kantoor	De Valk Costa Blanca	Telefoon	+34 96 50 21 569
Adres	Costa Blanca Region 03730 Javea Alicante ES	E-mail	costablanca@devalk.nl

DISCLAIMER

Hoewel er uiterste zorg besteed is aan de correctheid, volledigheid en actualiteit van onze informatie kunnen hieraan geen rechten worden ontleend.



TRAWLER YACHT ONE-OFF 18.5 M

ALGEMEEN

Model	TRAWLER YACHT ONE-OFF 18.5 M
Type	motorjacht
Lengte (m)	18,50
Breedte (m)	4,80
Diepgang (m)	1,95
Stahoogte (m)	2,00
Bouwjaar	1960
Te waterlating	1960/2007
Gebouwd door	Shipyards Haag, Zaandam
Land	Nederland
Ontwerper	2007 rebuilt to yacht
CE norm	NA
Romp materiaal	staal
Romp kleur	groen
Huiddikte romp (mm)	8, approx.
Rompvorm	rondspant
Kiel type	kimkielen
Materiaal opbouw	staal
Dek materiaal	staal
Afwerking dek	verf
Afwerking opbouw	verf
Afwerking kuip	teak
Antifouling (jaar)	2024, summer
Raamlijsten	aluminium
Raammateriaal	dubbelglas Tempered glass
Flybridge	With steering position and solar panels
Flybridge afdekzeil	Over instruments
Radarbeugel	neerklapbaar
Brandstoftank (liter)	5600 in total
Inhoudsmeter (brandstoftank)	ja



TRAWLER YACHT ONE-OFF 18.5 M

Drinkwatertank (liter)	1600
Inhoudsmeter (drinkwatertank)	ja
Vuilwatertank (liter)	215
Grijswatertank (liter)	215
Stuurwiel	hydraulisch
Binnen stuurstand	ja
Buiten stuurstand	ja
Stuurwiel op flybridge	hydraulisch
Extra info verfsysteem	New paint, above and below, new antifouling, summer 2024

ACCOMMODATIE

Hutten	2
Slaapplaatsen	4
Interieur	teak
Indeling	2 cabins and massive walk-in (former third cabin)
Vloer	teak en holly
Open kuip	ja
Achterdek	ja
Stuurhut	ja
Deksalon	ja
Stahoogte salon (m)	1,95
Verwarming	centrale verwarming Maritime Booster diesel CV system
Navigatie ruimte	ja
Kaartentafel	ja
Eetkamer	ja
Dinette	Located in front
Openslaande deur naar kuip	Double
Keuken	U-shape
Aanrechtblad	Duropol
Spoelbak	roestvast staal
Kooktoestel	keramisch 4 burner



TRAWLER YACHT ONE-OFF 18.5 M

Oven	Miele
Koelkast	ja
Warmwatersysteem	ja
Waterdruksysteem	elektrisch
Eigenaarshut	tweepersoonsbed Front cabin
Lengte bed (m)	2,1
Kledingkast	hangend en legplanken
Badkamer	en suite
Toilet	en suite
Toilet Systeem	elektrisch
Wasbak	in de badkamer
Douche	gedeeld
Gastenhut 1	tweepersoonsbed Mid cabin
Lengte bed (m)	2
Kledingkast	hangend en legplanken Walk-in closet with washing machine
Badkamer	gedeeld
Toilet	gedeeld
Toilet systeem	elektrisch
Wasbak	in de badkamer
Douche	gedeeld Separate shower
Was/droog combinatie	Bosch Eco Silent Drive, serie 6

MOTOR(EN)

Aantal motoren	1
Merk	MTU Mercedes
Type	OM 424
Pk	354
kW	260.54
Brandstof	diesel
Geïnstalleerd in jaar	1994
Gereviseerd in jaar	Under full maintenance



TRAWLER YACHT ONE-OFF 18.5 M

Maximale snelheid (kn)	10
Kruissnelheid (kn)	7
Verbruik (ltr/uur)	20
Bereik (nm)	2000
Motoruren	18113
Koelsysteem motor	gesloten kielkoeling
Aandrijving	schroefas
Motorbediening	elektrisch & bowden kabels Morse
Keerkoppeling	hydraulisch
Boegschroef	hydraulisch
Uitlaatsysteem	droog
Type schroef	vast
Schroefbladen	3
Materiaal schroefas	roestvast staal
Smering schroefas	vet
Elektrische lenspomp	ja
Elektrische installatie	12/24/230
Generator	10 Kva recently installed
Draaiuren generator	77
Accu's	800 Amp
Startaccu	New 2025
Lichtaccu	2 Volt cells newly installed 2024
Generatoraccu	ja
Acculader/omvormer	2x Victron Phoenix Multi 24/3000/70
Zonnecellen	4x, on fly
Walstroom	ja
Extra info	Electrical wiring panels redone in France
Extra info	Engine is known for heavy duty work, will last forever.

NAVIGATIE

Kompas	ja
--------	----



TRAWLER YACHT ONE-OFF 18.5 M

Electrisch kompas	On Simrad AP 25 pilot
Dieptemeter	B&G
Log	B&G
Marifoon	Sailor 6222 and Sailor 6215
Autopiloot	Simrad AP25
Roerstand aanwijzer	On pilot
Radar	Furuno (2021) and JRC open scanners
GPS	Furuno
Plotter	Time Zero
Navtex	Furuno NX300
PC aansluiting	Total 3 x 19"Neovo displays
Elektronische kaart(en)	Time Zero
AIS transponder	ja
AIS transceiver	Smartfind Mc Murdo Class A
Camera	Aft
Navigatieverlichting	ja
Zoeklicht	On roof
Extra info	Most Navcom is commercial shipping based

UITRUSTING

Anker	ja
Ankerketting	ja
Ankerlier	Lofrans
Kaapstander	ja
Bijboot	On fly deck
Buitenboordmotor	Electric
Buitenboordmotorsteun	Stored in lazarette
Dekkraan	handbediend
Zeereeling	ja
Handgreep (opbouw)	ja
Zij-instap in reling	ja

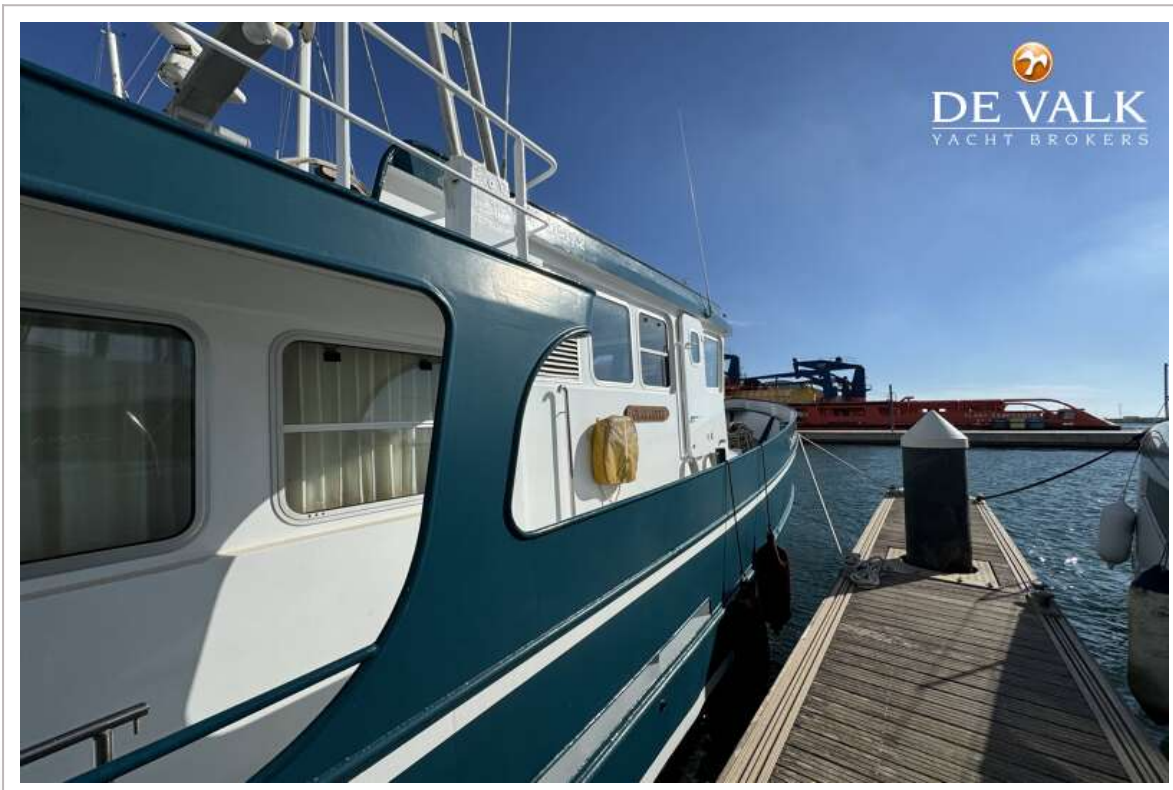


TRAWLER YACHT ONE-OFF 18.5 M

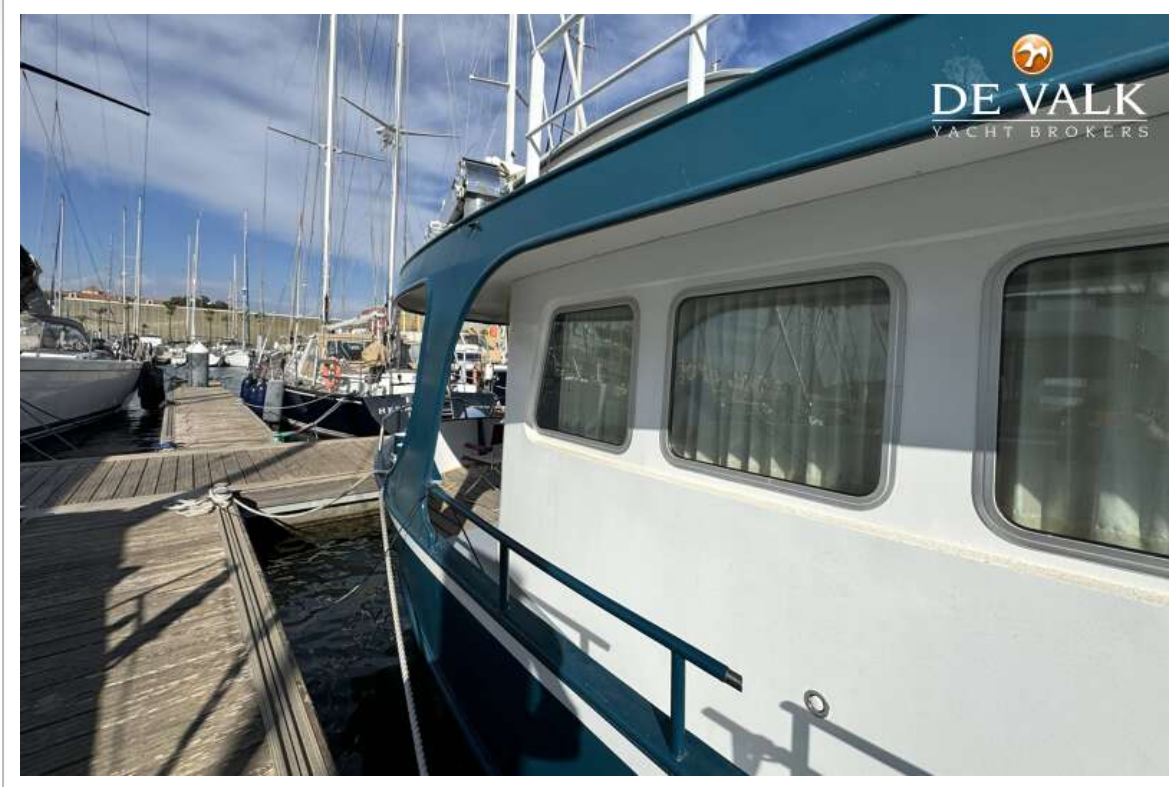
Reddingsvlot	container Plastimo Cruiser
Reddingsvlot (pers)	6
Ruitenwisser	ja
Hoorn	ja
Stootkussens	ja
Landvasten	ja
Reserve onderdelen	ja
Radio-cd speler	Home set
DVD speler	Home set on monitor
Surround Sound System	Pioneer speakers
Brandblusser	ja
Brandblusser in motorkamer	ja
Automatisch brandblussysteem	ja



TRAWLER YACHT ONE-OFF 18.5 M



TRAWLER YACHT ONE-OFF 18.5 M



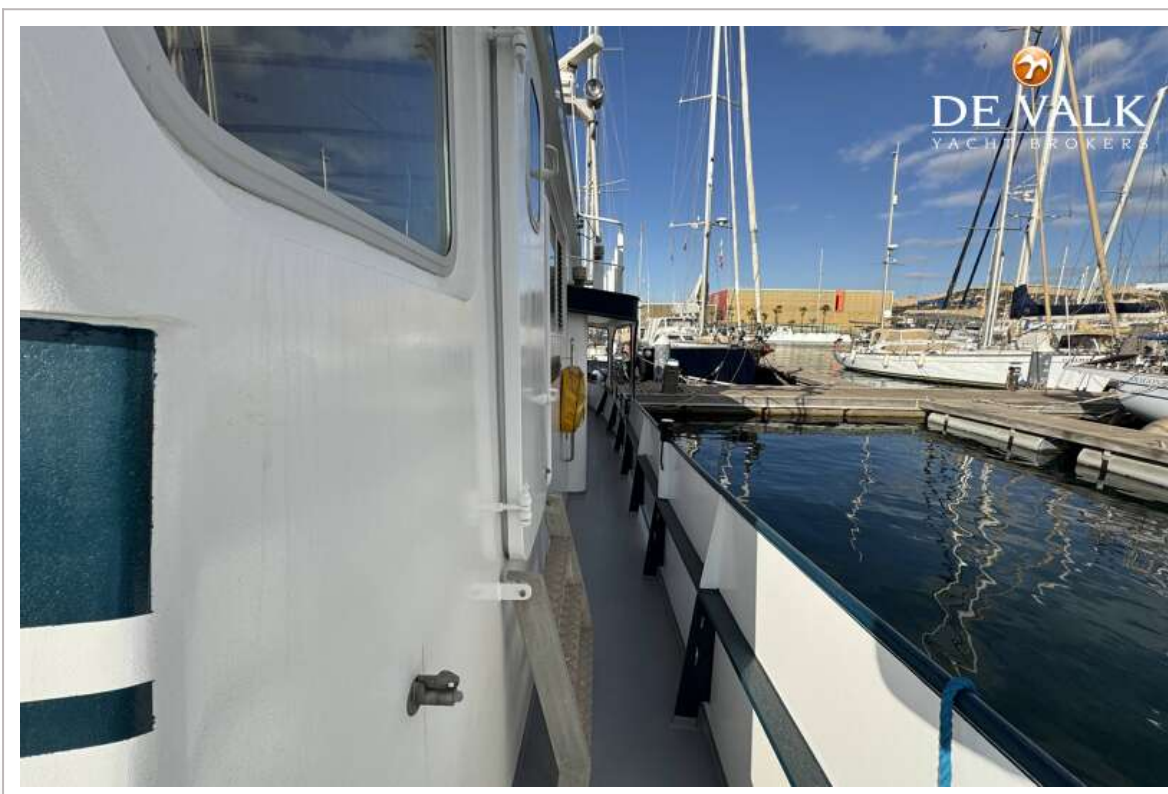
TRAWLER YACHT ONE-OFF 18.5 M



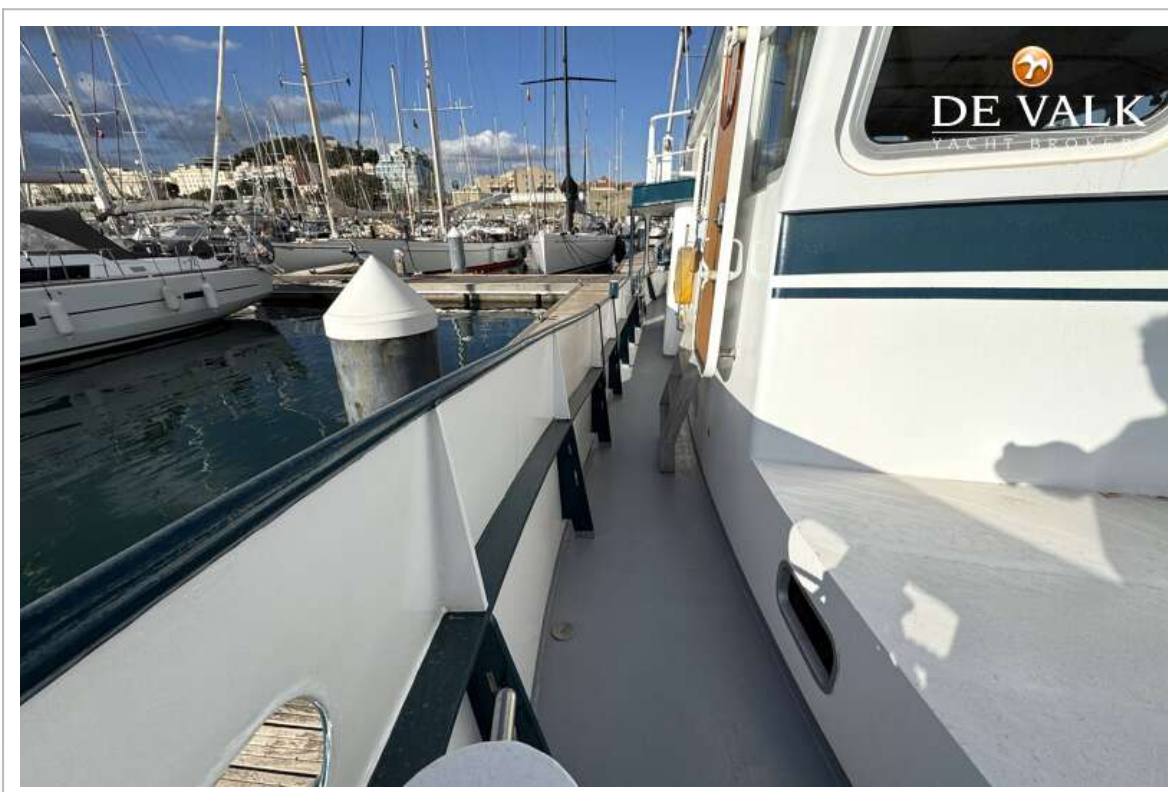
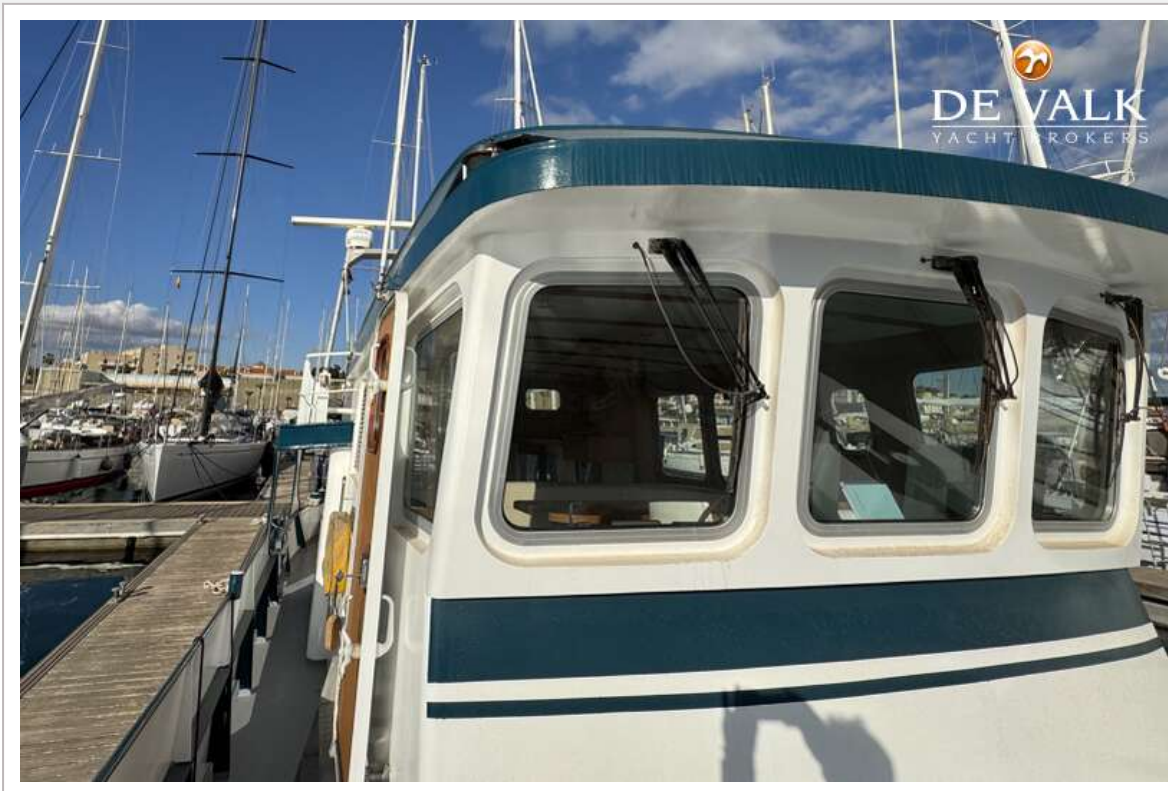
TRAWLER YACHT ONE-OFF 18.5 M



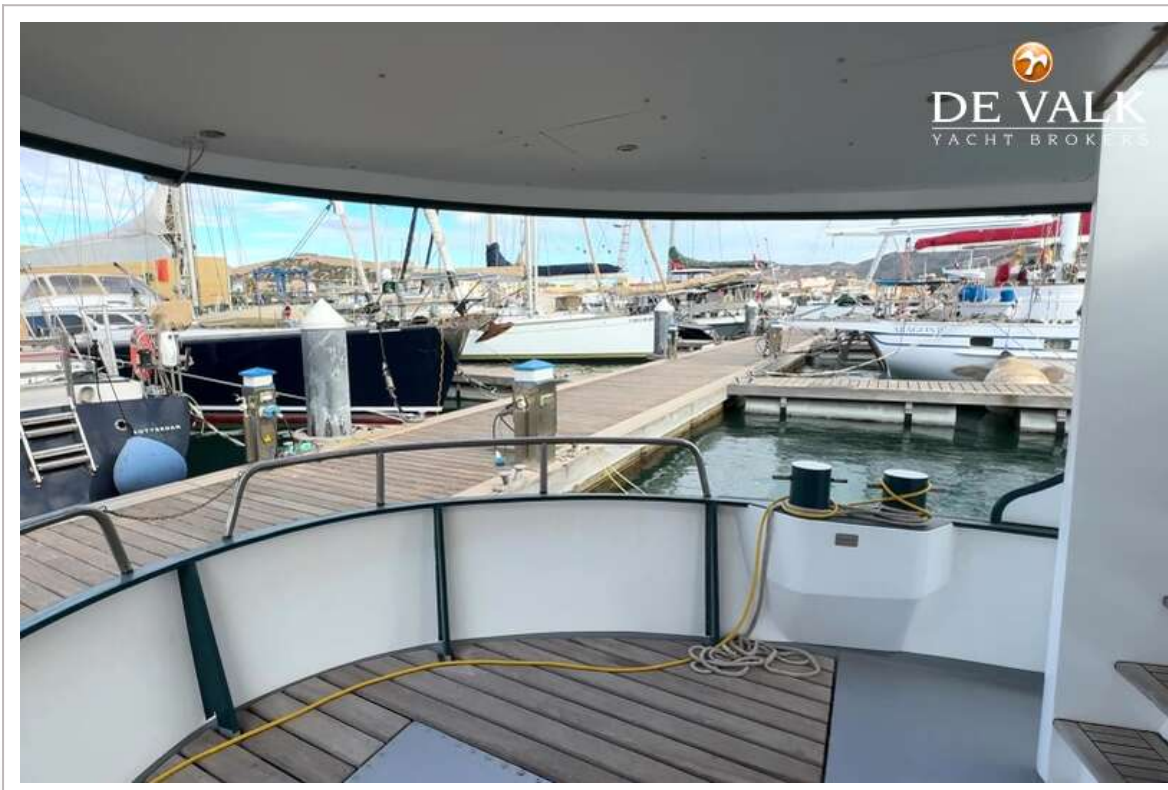
TRAWLER YACHT ONE-OFF 18.5 M



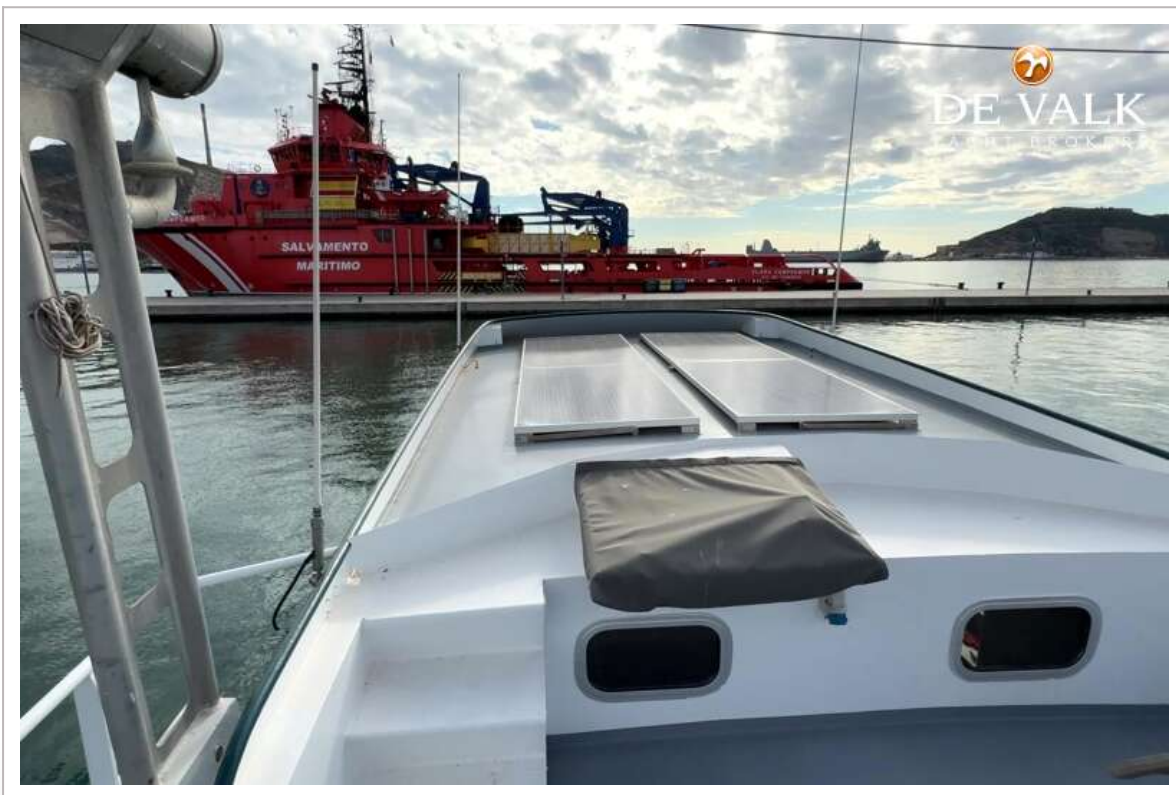
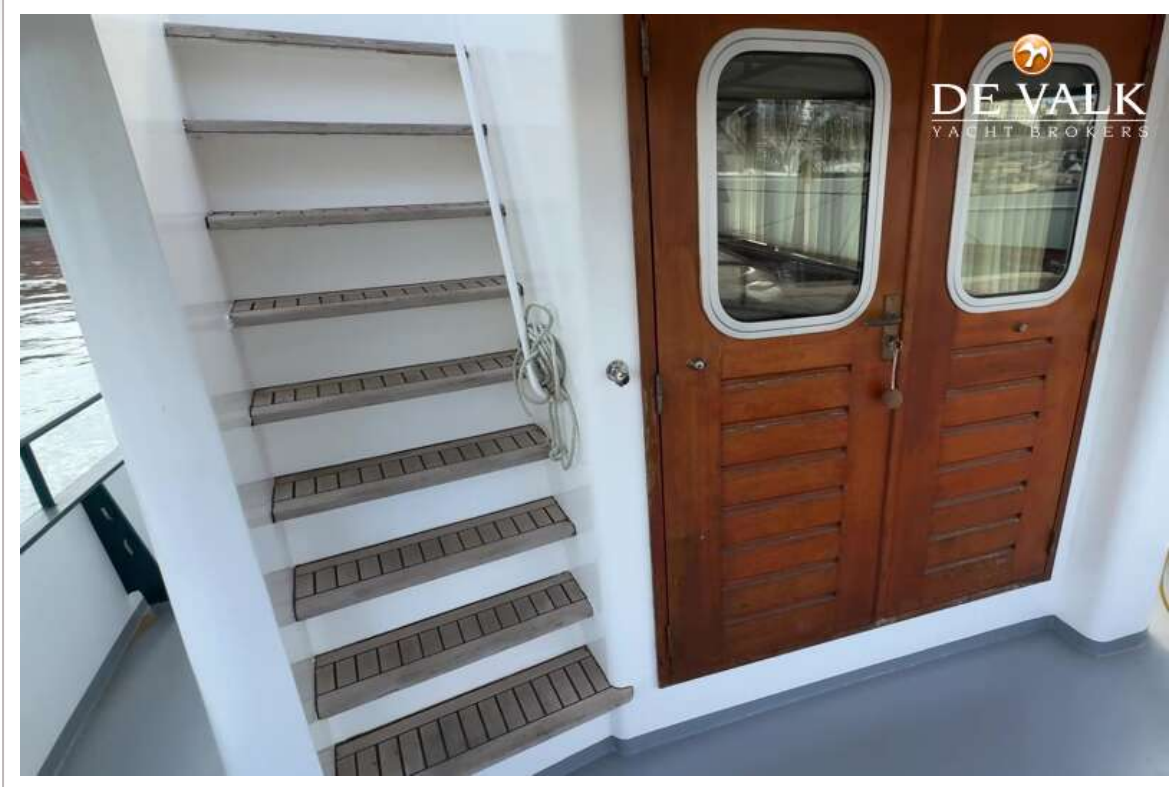
TRAWLER YACHT ONE-OFF 18.5 M



TRAWLER YACHT ONE-OFF 18.5 M



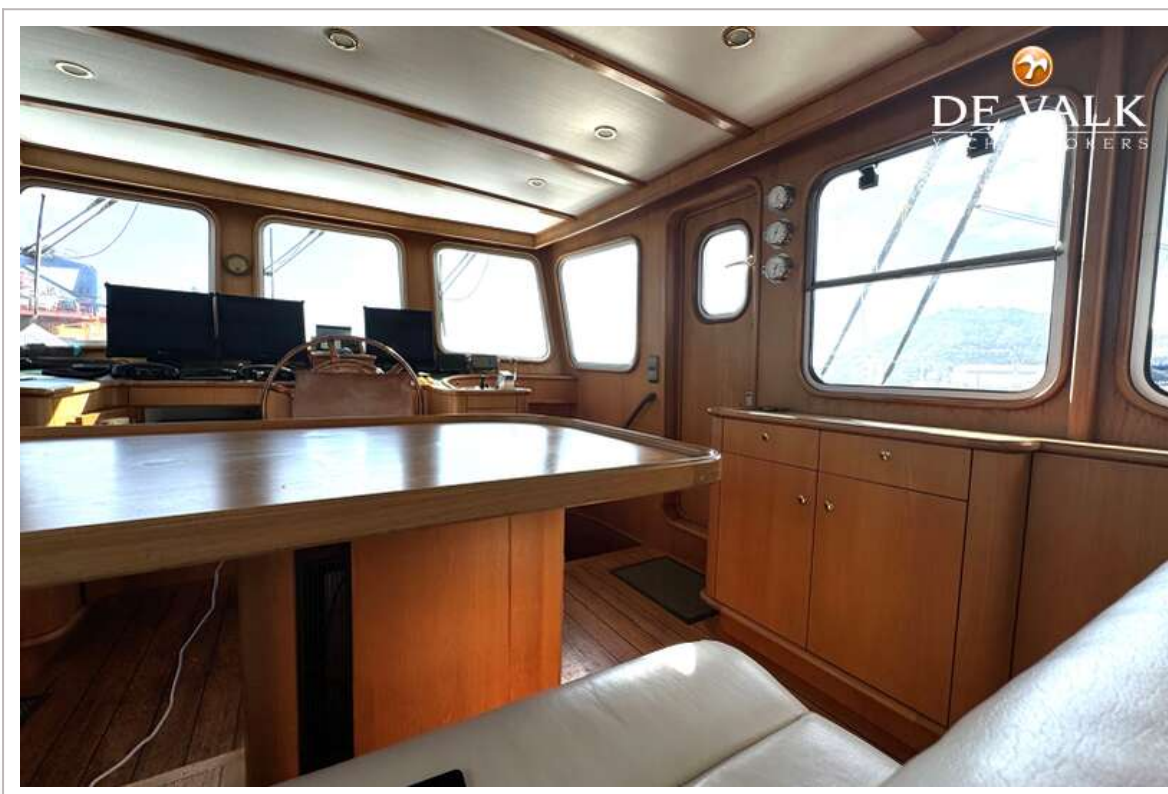
TRAWLER YACHT ONE-OFF 18.5 M



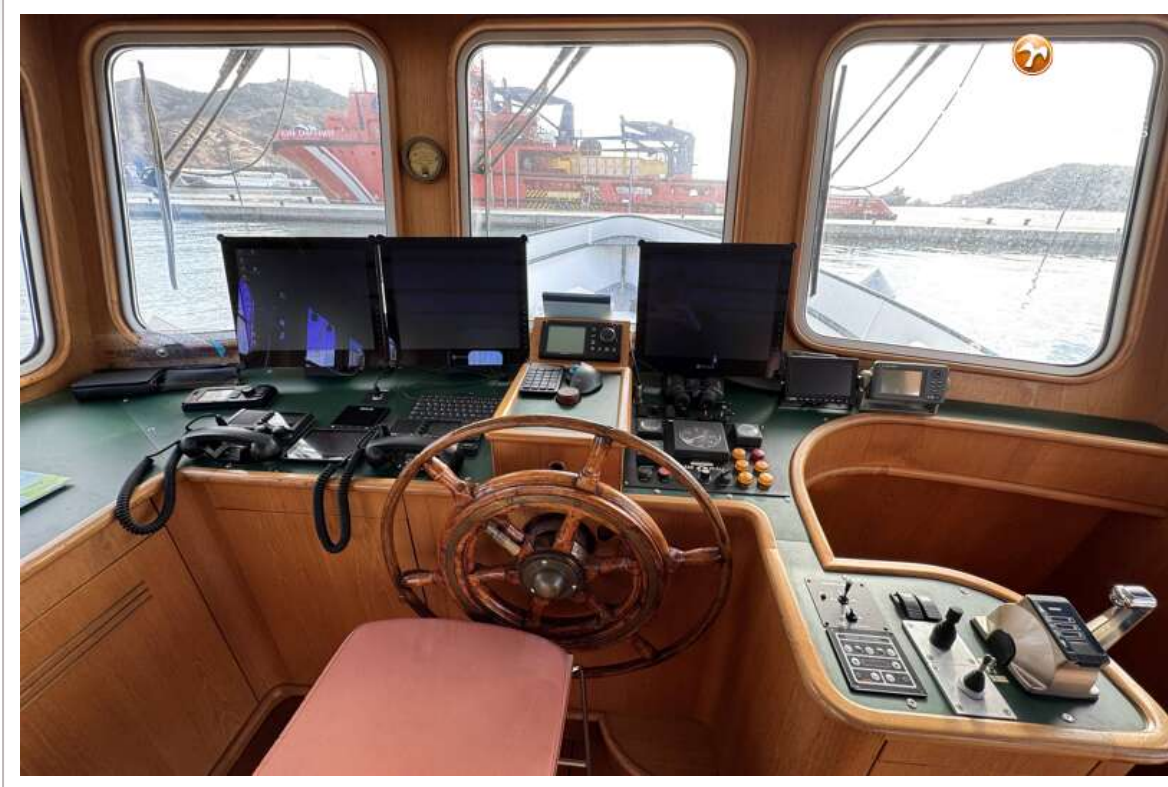
TRAWLER YACHT ONE-OFF 18.5 M



TRAWLER YACHT ONE-OFF 18.5 M



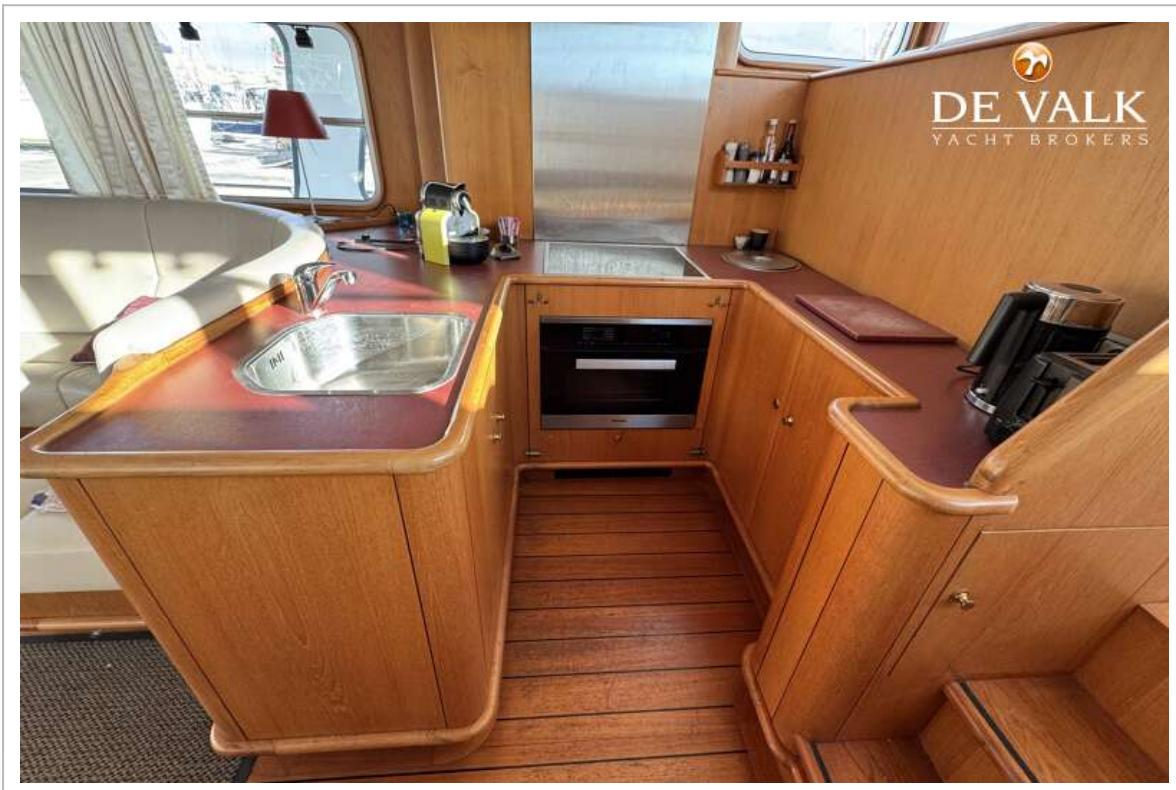
TRAWLER YACHT ONE-OFF 18.5 M



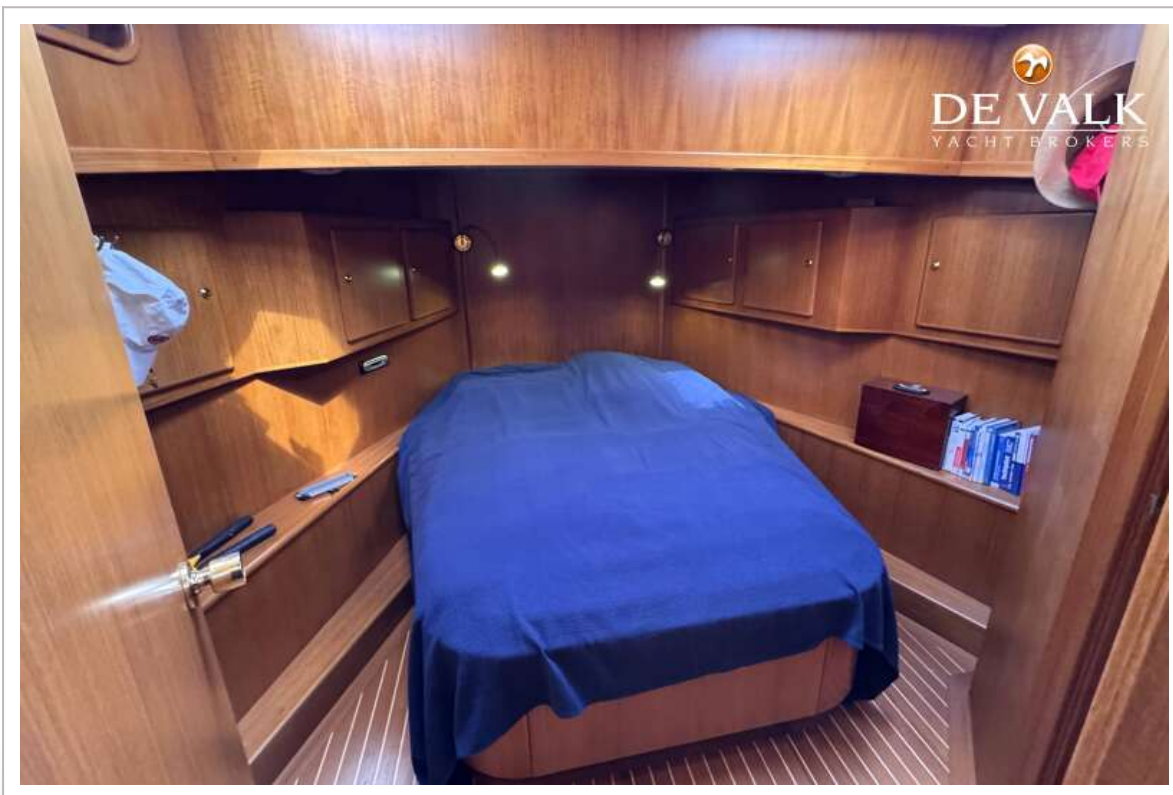
TRAWLER YACHT ONE-OFF 18.5 M



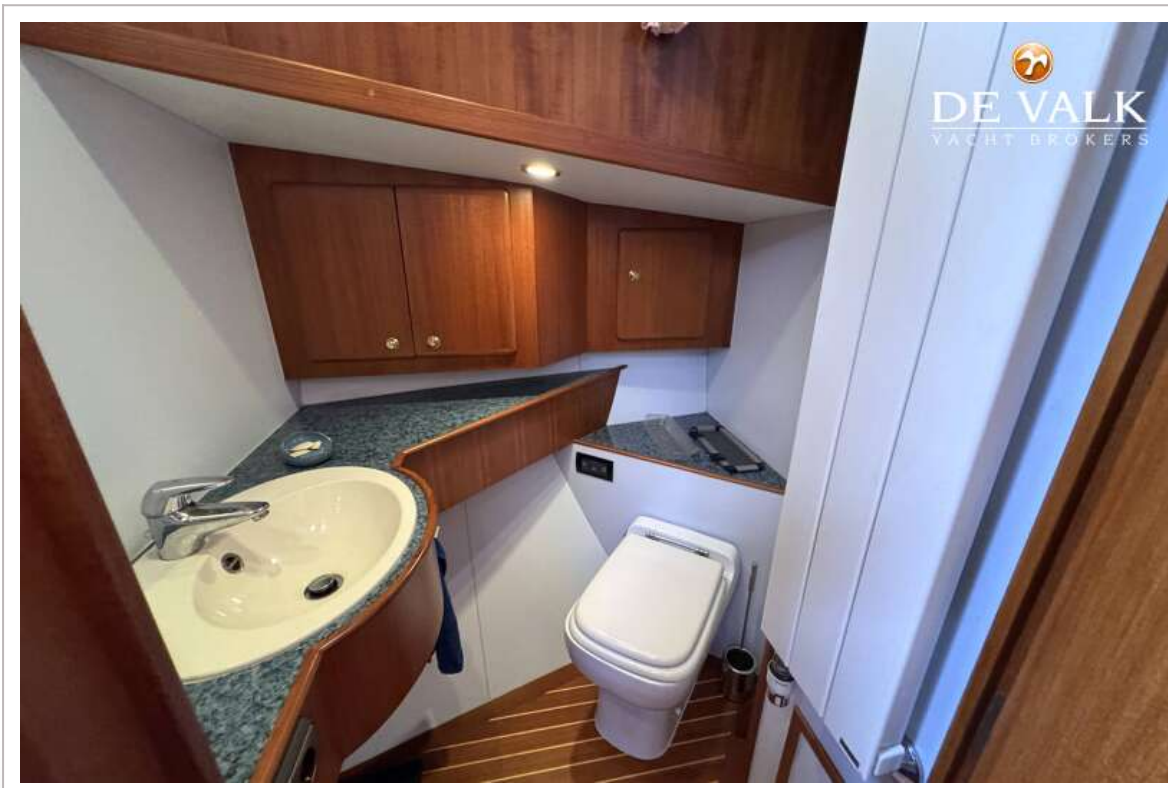
TRAWLER YACHT ONE-OFF 18.5 M



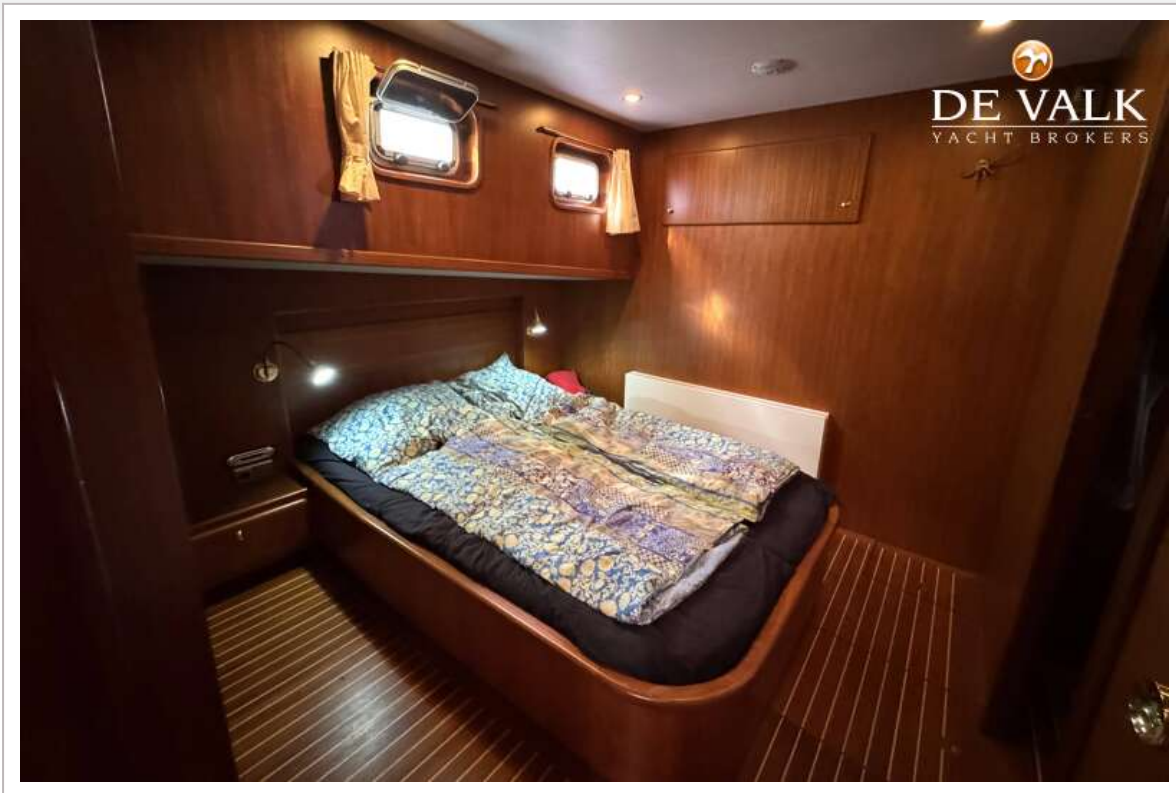
TRAWLER YACHT ONE-OFF 18.5 M



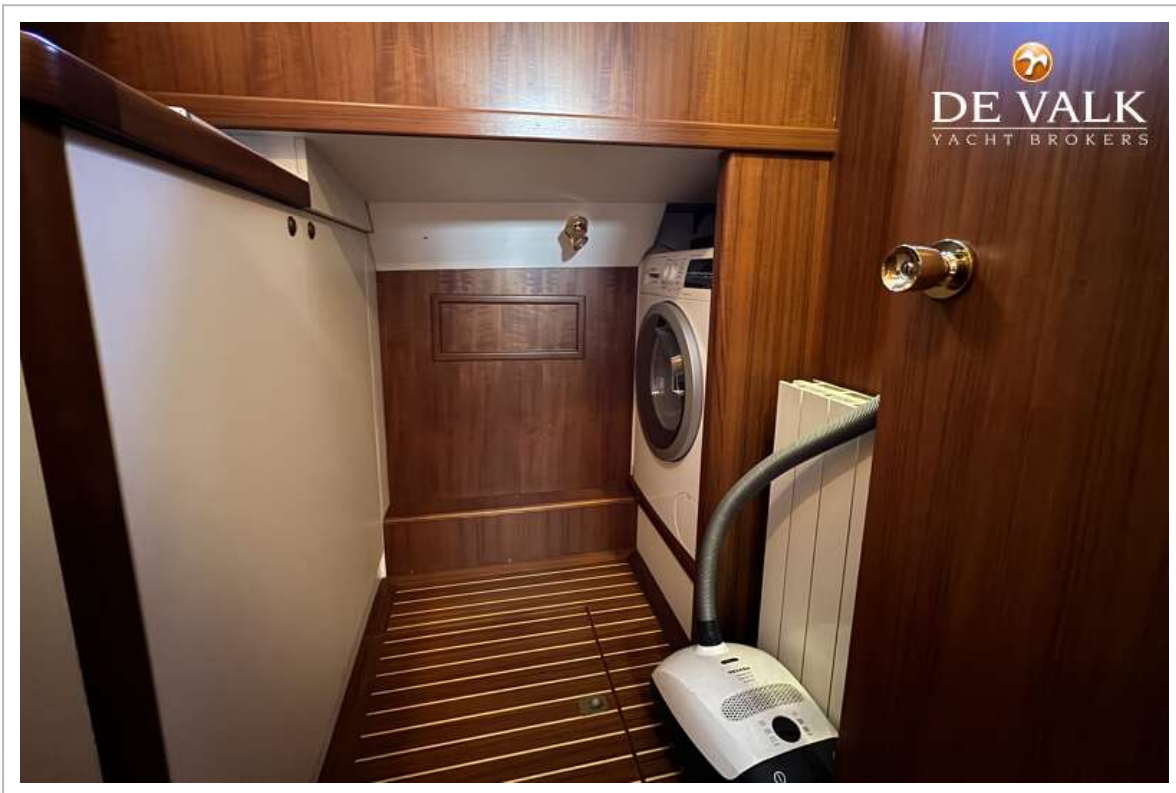
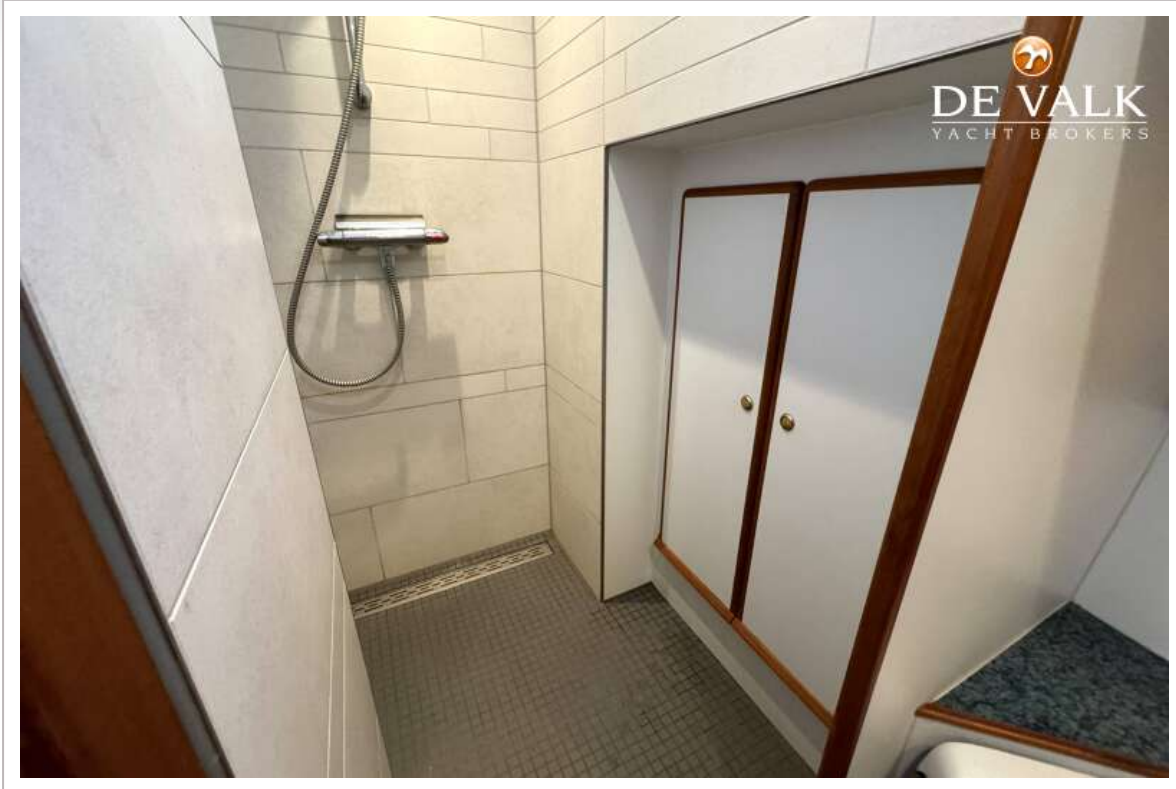
TRAWLER YACHT ONE-OFF 18.5 M



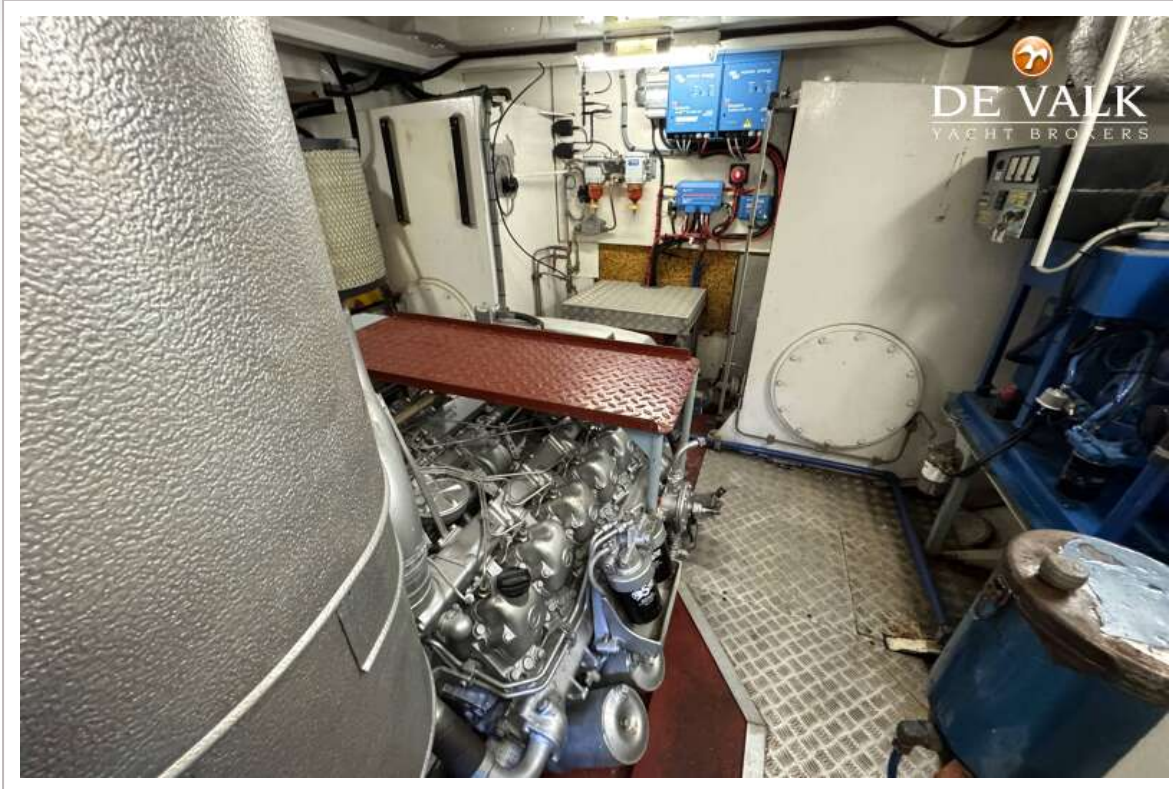
TRAWLER YACHT ONE-OFF 18.5 M



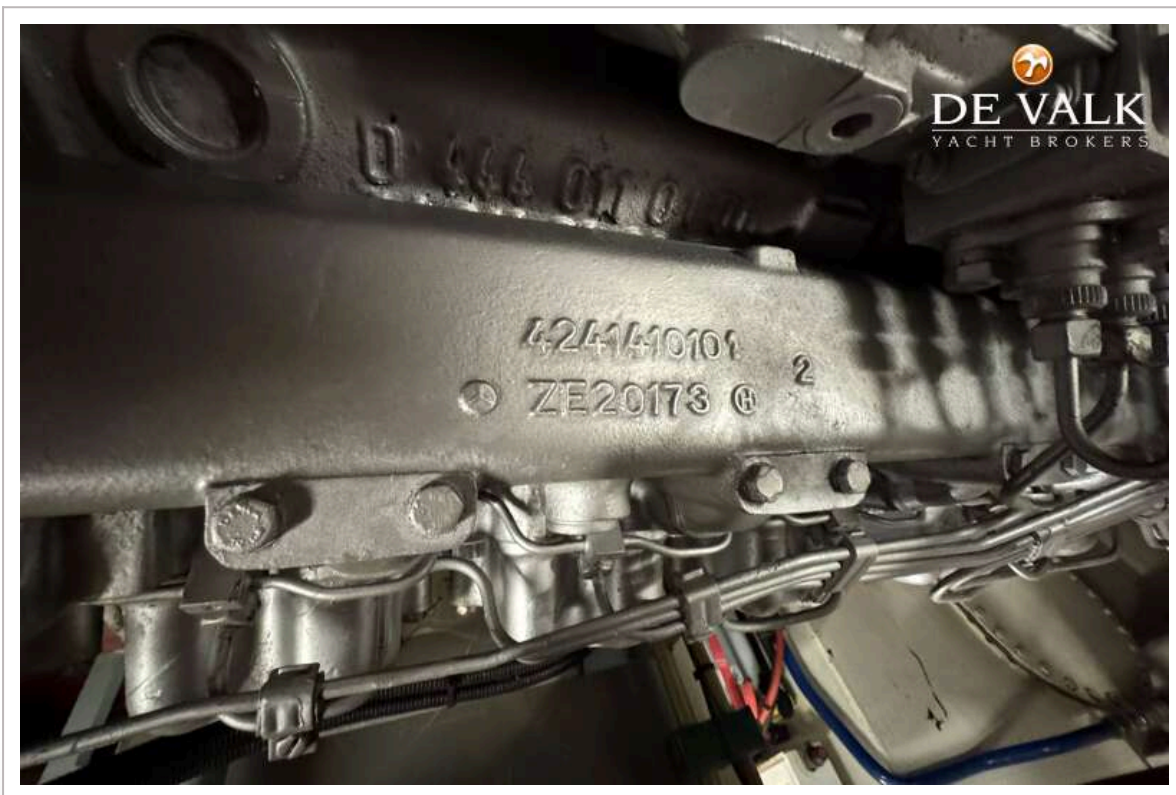
TRAWLER YACHT ONE-OFF 18.5 M



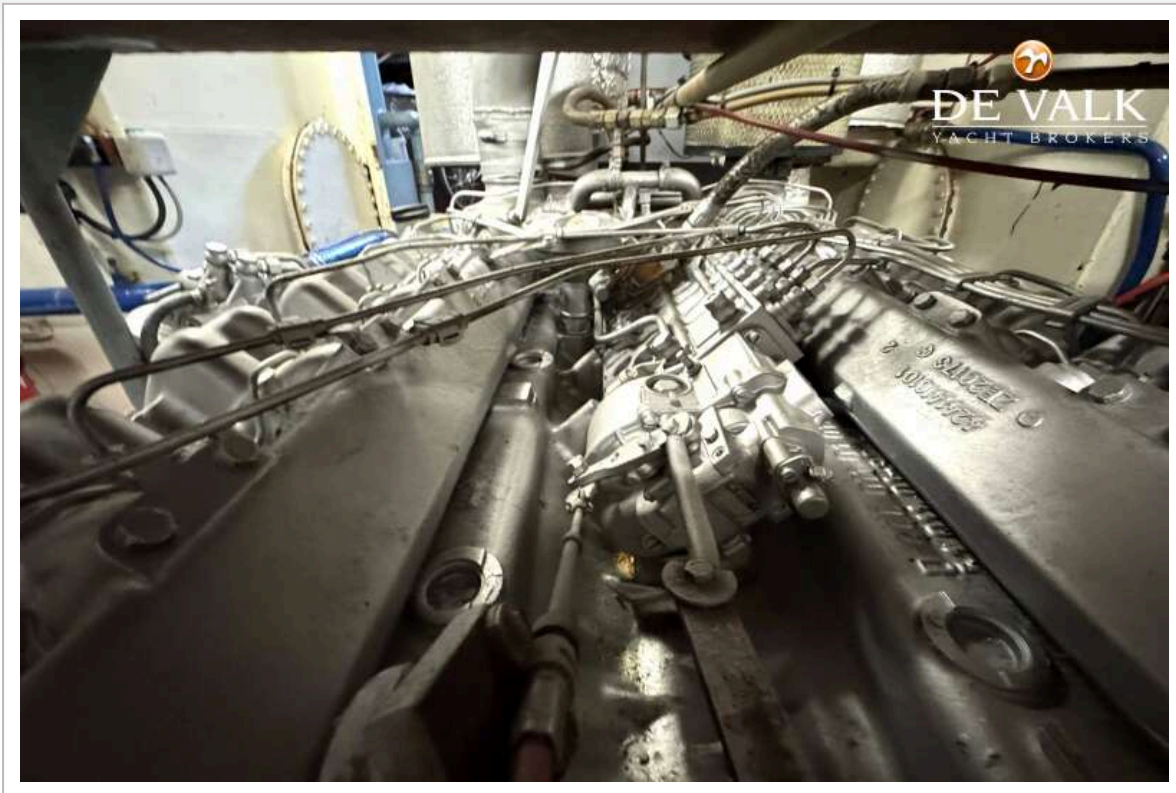
TRAWLER YACHT ONE-OFF 18.5 M



TRAWLER YACHT ONE-OFF 18.5 M



TRAWLER YACHT ONE-OFF 18.5 M



TRAWLER YACHT ONE-OFF 18.5 M

