



DE VALK
YACHT BROKERS



GALEON 530 FLY



DE VALK
YACHT BROKERS

VAN DE MAKELAAR

Deze nette Galeon 530 Fly uit 2007 is een ruim en comfortabel flybridge jacht met uitstekende vaareigenschappen, aangedreven door 2x Volvo Penta D12-800 motoren. Het schip is voorzien van diverse vernieuwingen, waaronder nieuwe bekleding, davits en een vernieuwde radio-installatie, wat bijdraagt aan een verzorgde uitstraling. Beneden valt direct de royale indeling op met de volledige breedte eigenaarshut (full-beam master cabin), die veel ruimte en comfort biedt. De Galeon 530 Fly combineert luxe, ruimte en krachtige prestaties en is te bezichtigen in midden Nederland.

Joris van de Rijt

SPECIFICATIES

| | | | |
|-------------------|--------------------------------|----------------------|----------------------------------|
| Afmetingen | 16.26 x 4.76 x 1.39 (m) | Bouwer | Galeon yachts |
| Bouwjaar | 2007 | Hutten | 3 |
| Materiaal | Polyester | Slaapplaatsen | 6 |
| Motor(en) | 2 x Volvo Penta D12-800 diesel | Pk/Kw | 2 x 775.00 (pk), 570.40 (kw) |
| Vraagprijs | € 389.000 (BTW Betaald) | Ligplaats | elders / niet bij verkoopkantoor |

CONTACT

| | | | |
|----------------|--|-----------------|------------------------|
| Kantoor | De Valk Sint Annaland B.V. | Telefoon | +31 166 601 000 |
| Adres | Koelhuisweg 4 4697 RM Sint Annaland NL | E-mail | sintannaland@devalk.nl |

DISCLAIMER

Hoewel er uiterste zorg besteed is aan de correctheid, volledigheid en actualiteit van onze informatie kunnen hieraan geen rechten worden ontleend.



GALEON 530 FLY

ALGEMEEN

| | |
|-------------------------------------|-------------------|
| Model | GALEON 530 FLY |
| Type | motorjacht |
| Lengte (m) | 16,26 |
| Breedte (m) | 4,76 |
| Diepgang (m) | 1,39 |
| Doorvaarhoogte (m) | 5,45 |
| Stahoogte (m) | 2,00 |
| Bouwjaar | 2007 |
| Gebouwd door | Galeon yachts |
| Land | Polen |
| Ontwerper | Galeon Poland |
| Waterverplaatsing (t) | 24 |
| CE norm | B |
| Romp materiaal | polyester |
| Romp kleur | wit |
| Rompvorm | deep-V |
| Materiaal opbouw | polyester |
| Stootlijst | roestvast staal |
| Dek materiaal | polyester |
| Afwerking dek | teak |
| Afwerking opbouw | anti-slip profiel |
| Afwerking kuip | teak |
| Antifouling (jaar) | Winter 2024/2025 |
| Dekluik | ja |
| Patrijspoorten | 9 x |
| Flybridge | ja |
| Flybridge afdekzeil | ja |
| Radarbeugel | niet neerklapbaar |
| Brandstoftank (liter) | 2 x 1100 |
| Inhoudsmeter (brandstoftank) | ja |



| | |
|-------------------------------|----------------------|
| Drinkwatertank (liter) | 550 |
| Inhoudsmeter (drinkwatertank) | ja |
| Vuilwatertank (liter) | ja |
| Inhoudsmeter (vuilwatertank) | ja |
| Vuilwatertank afvoer | dekafzuigpunt + pomp |
| Grijswatertank (liter) | ja |
| Stuurwiel | hydraulisch |
| Binnen stuurstand | ja |
| Stuurwiel op flybridge | hydraulisch |

ACCOMMODATIE

| | |
|----------------------|--|
| Hutten | 3 |
| Slaapplaatsen | 6 |
| Vloer | vloerbedekking (new 2026) |
| Deksalon | ja |
| Salon | ja |
| Stahoogte salon (m) | 2,00 |
| Verwarming | diesel hete lucht Webasto ThermoPro 90 |
| Dinette | ja |
| Schuifdeur naar kuip | ja |
| Keuken | ja |
| Aanrechtblad | corian |
| Spoelbak | ja |
| Kooktoestel | keramisch Siemens |
| Combi magnetron/oven | Siemens |
| Koelkast | In Galley + flybridge |
| Vriezer | In fridge |
| Warmwatersysteem | 220V + motor 50 ltr |
| Vaatwasser | Whirlpool |
| Eigenaarshut | frans bed With portholes on both sides |
| Lengte bed (m) | 1,90 x 1,60 |



GALEON 530 FLY

| | |
|-----------------------------|-----------------------------|
| Kledingkast | hangend/lades/legplanken |
| Badkamer | en suite |
| Toilet | en suite |
| Toilet Systeem | elektrisch |
| Wasbak | in de badkamer |
| Douche | en suite |
| Gastenhut 1 | v-bed |
| Lengte bed (m) | 1,90 x 1,60 |
| Kledingkast | hangend/lades/legplanken |
| Badkamer | en suite |
| Toilet | en suite |
| Toilet systeem | elektrisch |
| Wasbak | in de badkamer |
| Douche | en suite |
| Gastenhut 2 | stapelbed |
| Lengte bed (m) | 1,90 x 0,70 |
| Kleerkast | lades en legplanken |
| Was/droog combinatie | (new 2026) |
| Mini bar | With Elag LeMar Grill |
| Extra info | Uphulstery saloon sofa 2026 |

MOTOR(EN)

| | |
|------------------------------|---------------------------|
| Aantal motoren | 2 |
| Merk | Volvo Penta |
| Type | D12-800 |
| Pk | 775 |
| kW | 570.40 |
| Brandstof | diesel |
| Geïnstalleerd in jaar | 2007 |
| Motoruren | 696 |
| Koelsysteem motor | indirecte warmtewisselaar |



GALEON 530 FLY

| | |
|--------------------------------|---|
| Aandrijving | schroefas |
| Motorbediening | elektrisch + Hydronautica remote |
| Keerkoppeling | hydraulisch |
| Boegschroef | elektrisch Sidepower |
| Hekschroef | elektrisch Sidepower |
| Type schroef | vast |
| Schroefbladen | 5 |
| Materiaal schroefas | roestvast staal |
| Elektrische lenspomp | ja |
| Elektrische installatie | 12/24/220V |
| Generator | Fisher Panda 10kW |
| Draaiuren generator | 1242 |
| Accu's | 8 x 190Ah, 8 x 80Ah, 4 x 75Ah ,1x 70Ah (nieuw 2025) |
| Acculader/omvormer | Victron MultiPlus-II 24/3000/70 + Victron for Generator battery |
| Walstroom | met kabel |
| Trimkleppen | Volvo Penta |

NAVIGATIE

| | |
|-----------------------------|---|
| Kompas | Plastimo |
| Dieptemeter | On Garmin plotter |
| Repeaters | Raymarine ST60 Tridata with Depth and Speed |
| Marifoon | Garmin 215i AIS (2026) |
| Handmarifoon | Cobra Marina HH350 |
| Autopiloot | Raymarine |
| Radar | Garmin |
| Plotter | Garmin 1223 XVS |
| Wifi antenne | ja |
| Navigatieverlichting | ja |
| Zoeklicht | ja |

UITRUSTING



GALEON 530 FLY

| | |
|------------------------------|---|
| Vaste ramen | ja |
| Kuipent | ja |
| Bimini | ja |
| Kuipkussens | + flybridge cushions (all with new upholstery 2024) |
| Zwemplatform | ja |
| Zwemtrap | roestvast staal |
| Deur in spiegel | ja |
| Dekdouche | ja |
| Anker | Bruce |
| Ankerketting | ja |
| Ankerlier | elektrisch |
| Bijboot | Not included. Optional |
| Buitenboordmotor | Not included. Optional |
| Davits | roestvast staal (new 2026) |
| Davits bediening | elektrisch |
| Zeereeling | roestvast staal |
| Handgreep (opbouw) | roestvast staal |
| Reddingsvlot | container |
| Ruitenwisser | 3 x Exalto |
| Hoorn | ja |
| Stootkussens | ja |
| Landvasten | ja |
| TV | 2 x WLAN TV |
| Radio | Fusion MS-RA770 (new 2026) |
| Kuipspeakers | On flybridge |
| Speakers in salon | Fusion (new 2026) |
| Brandblusser | ja |
| Automatisch brandblussysteem | Fireboy FRA-1000 |
| Extra info | Grey deck cushions |



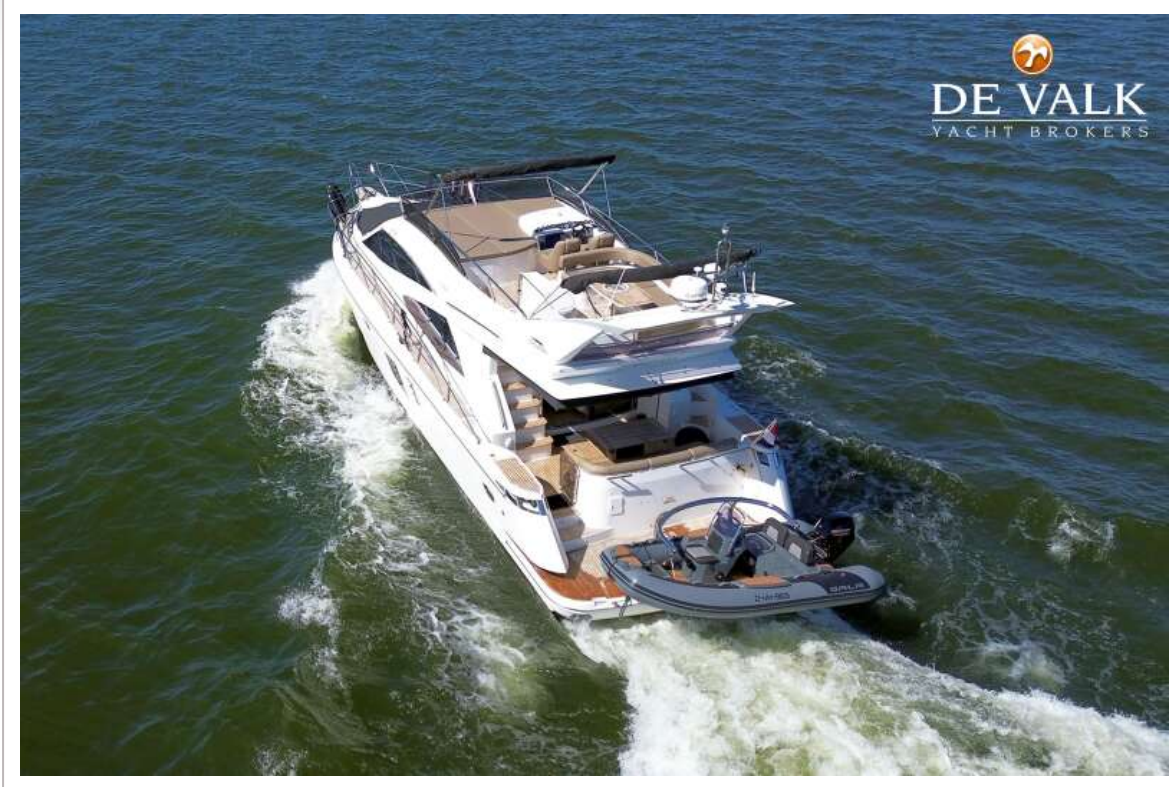
GALEON 530 FLY



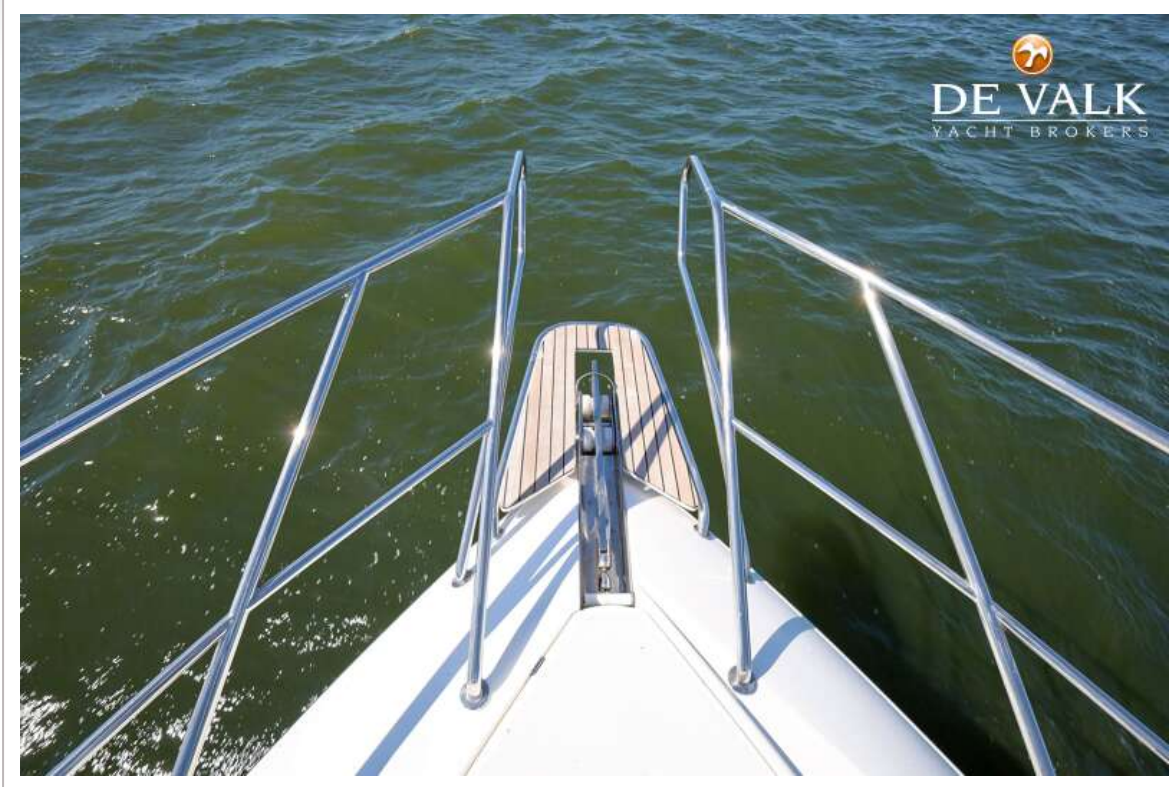
GALEON 530 FLY



GALEON 530 FLY



GALEON 530 FLY



GALEON 530 FLY



GALEON 530 FLY



GALEON 530 FLY



GALEON 530 FLY



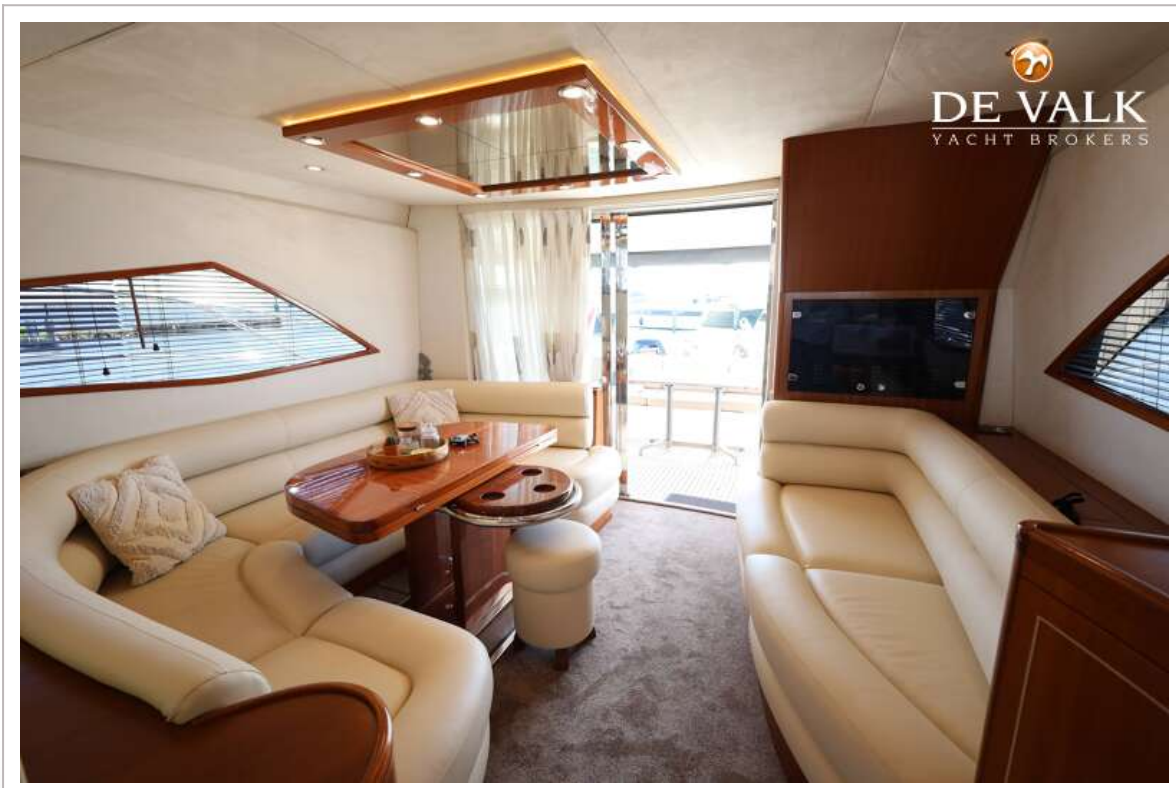
GALEON 530 FLY



GALEON 530 FLY



GALEON 530 FLY



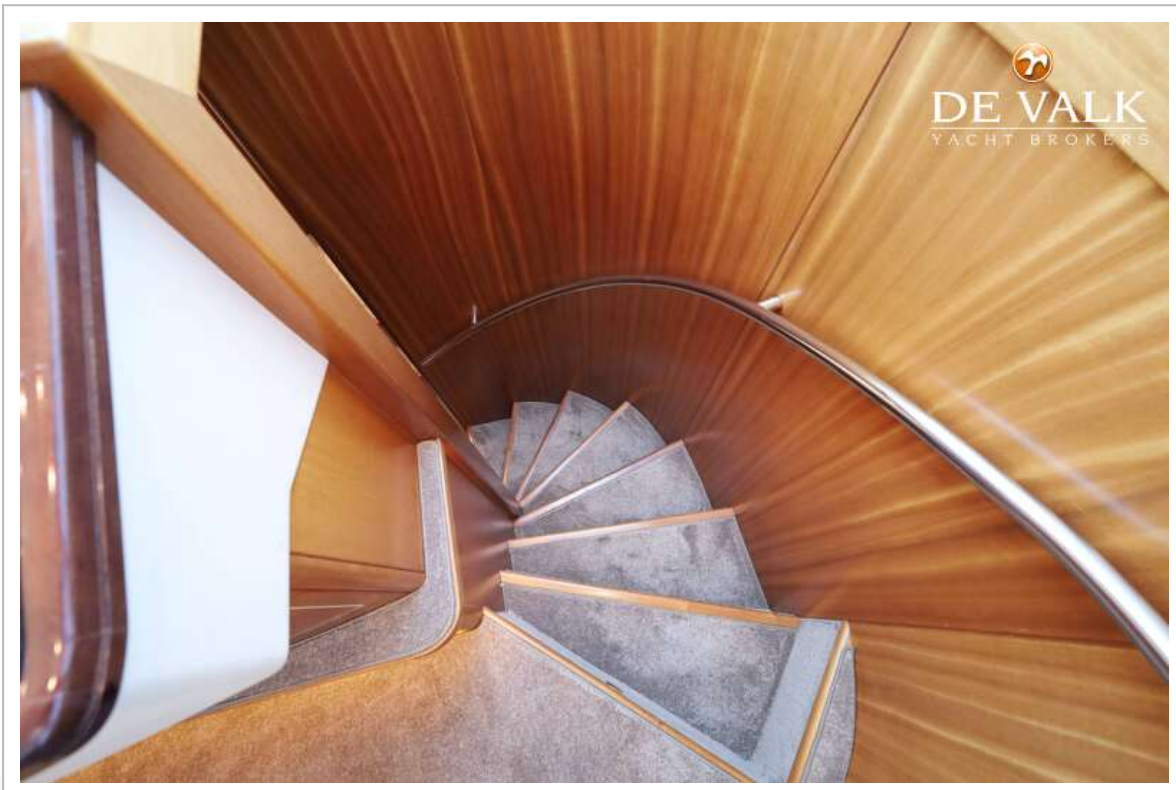
GALEON 530 FLY



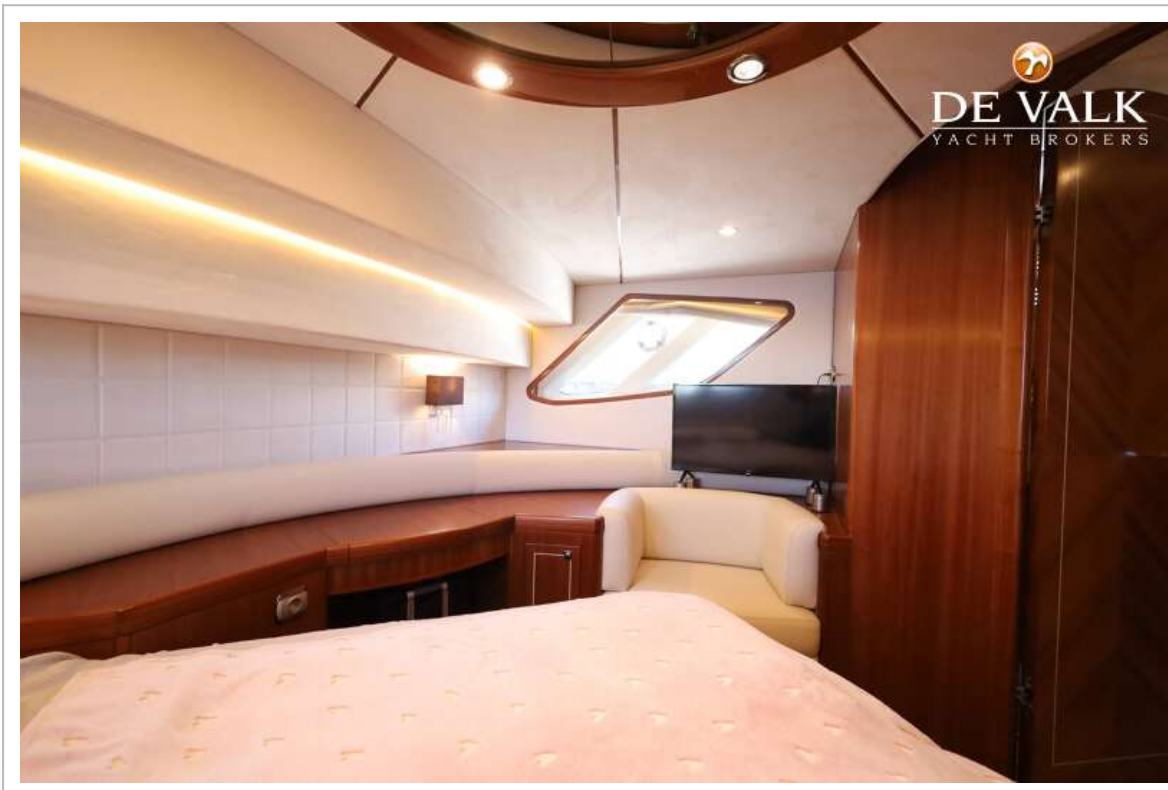
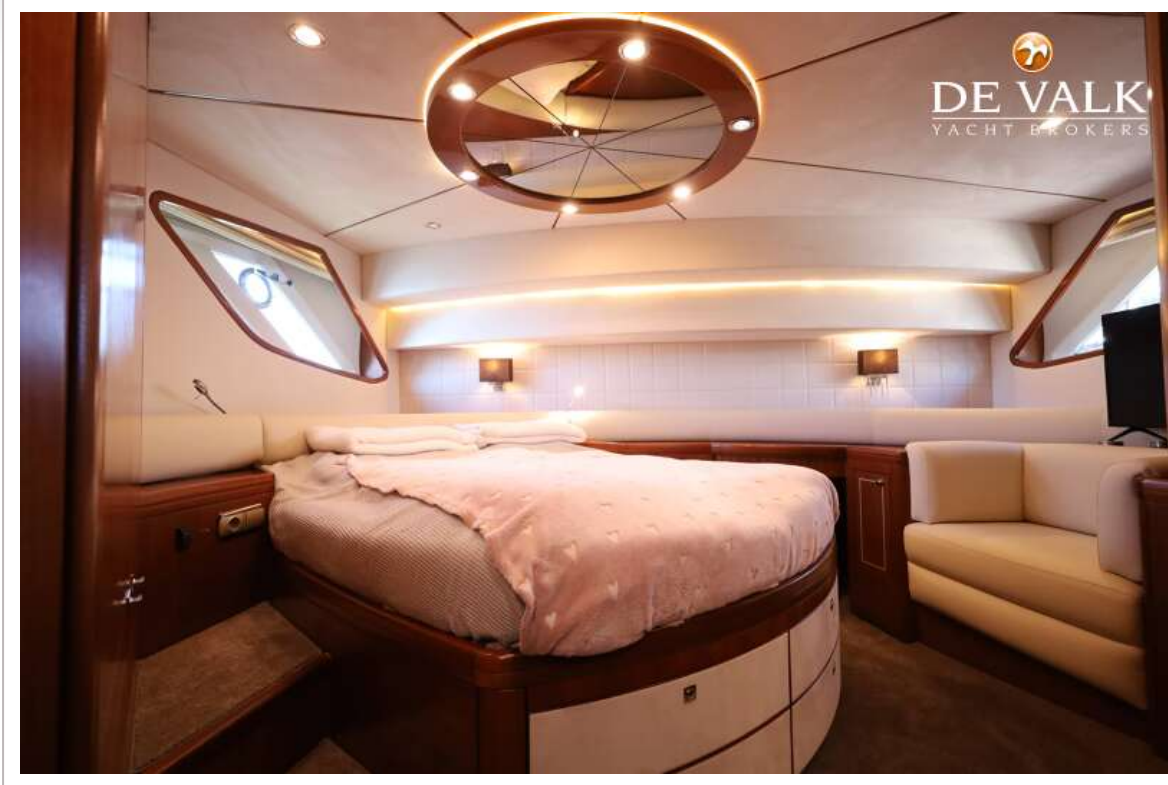
GALEON 530 FLY



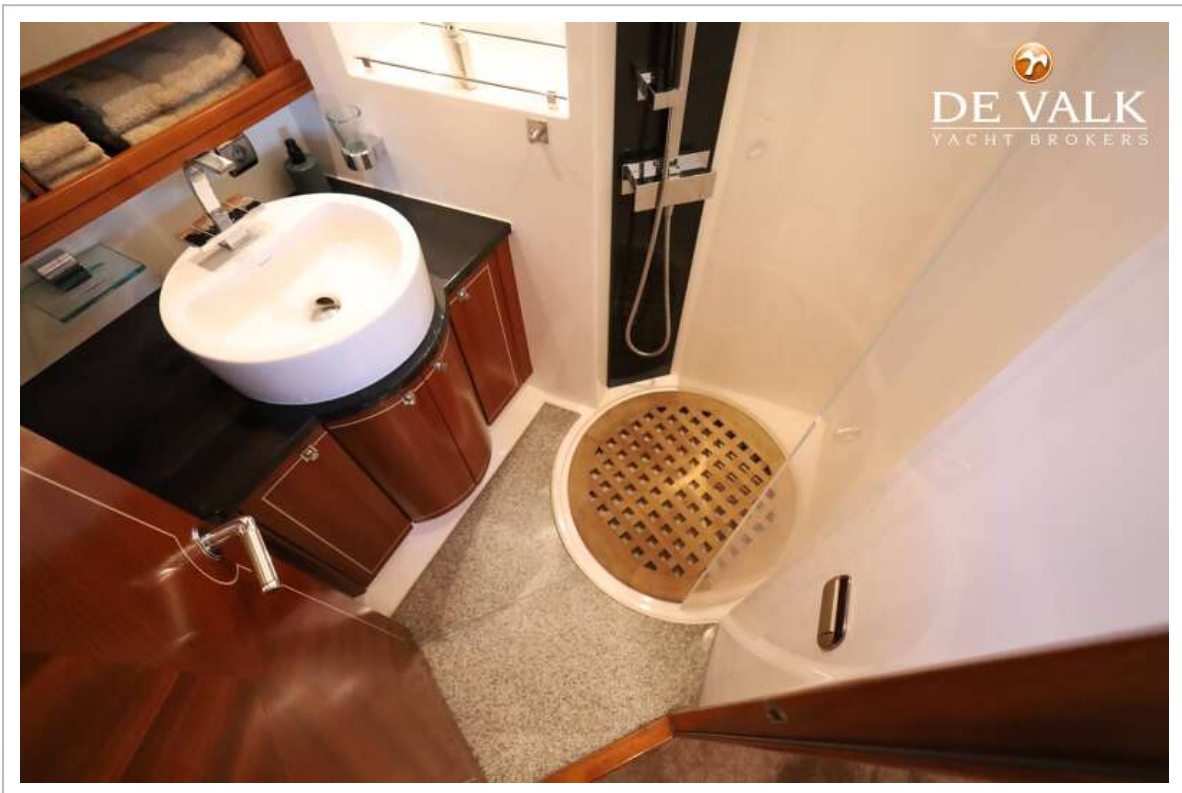
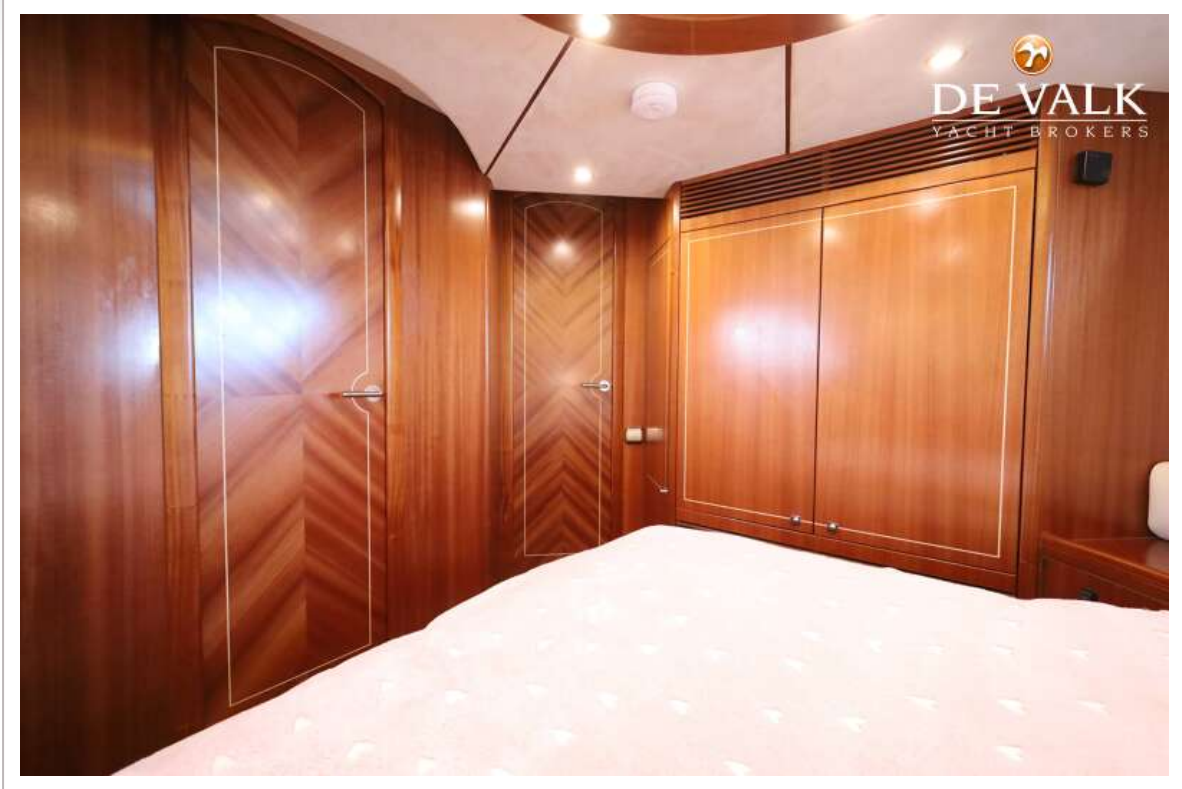
GALEON 530 FLY



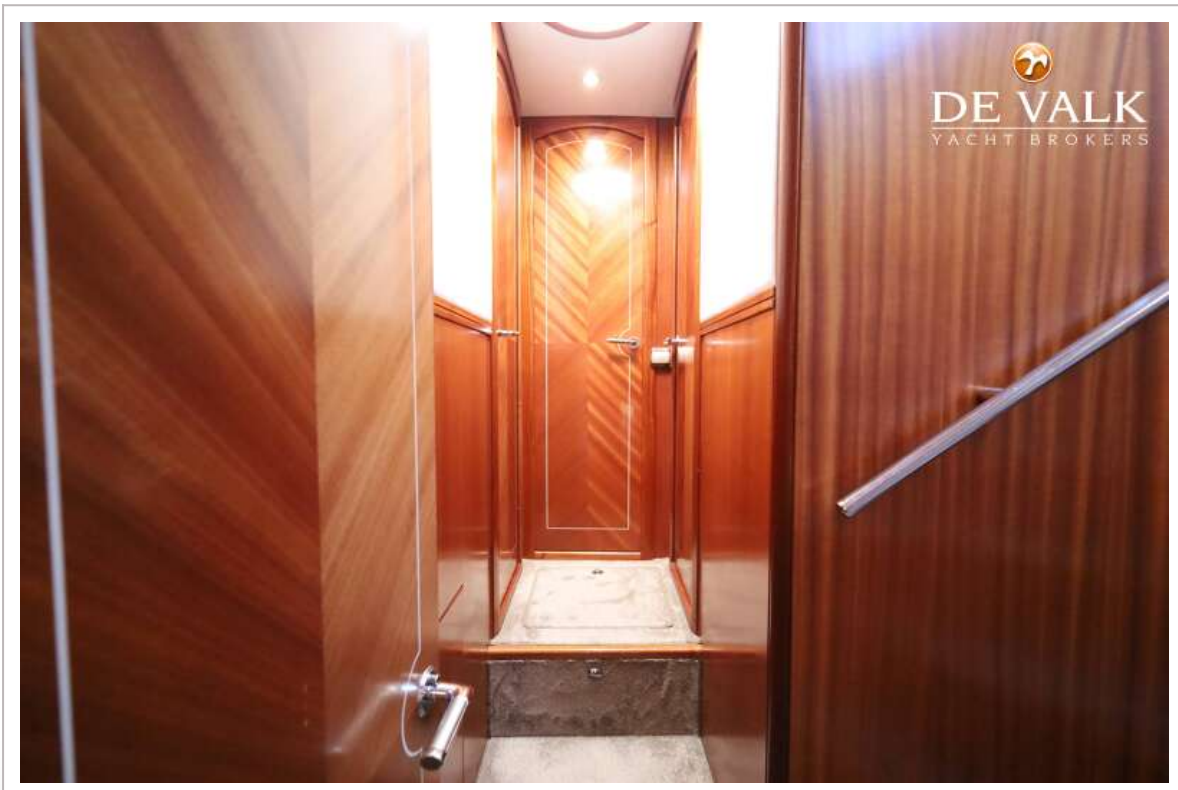
GALEON 530 FLY



GALEON 530 FLY



GALEON 530 FLY



GALEON 530 FLY



GALEON 530 FLY



GALEON 530 FLY

