



ASTONDOA 102 GLX

# ASTONDOA 102 GLX

## VAN DE MAKELAAR

Astondoa 102 GLX motorjacht, 31 meter, die tijdloze elegantie combineert met uitstekende prestaties. Het beschikt over een ruim en stijlvol interieur met een comfortabele salon, eetgedeelte en 4+1 hutten, elk met een eigen badkamer. Uitgerust met geavanceerde navigatie- en entertainmentsystemen, een moderne flybridge met bar en een ruim zonnedeck. Inclusief Tender. Schip wordt binnenkort geveild bij Bright Auctions :

<https://bit.ly/Astondoa102GLX>

*Arjen Hoeksma*

## SPECIFICATIES

<b>Afmetingen</b>	31.45 x 7.03 x 2.56 (m)	<b>Bouwer</b>	Astondoa Yachts
<b>Bouwjaar</b>	2007	<b>Hutten</b>	5
<b>Materiaal</b>	Polyester	<b>Slaapplaatsen</b>	9
<b>Motor(en)</b>	2 x MTU 16V 2000 M91 diesel	<b>Pk/Kw</b>	2 x 2,433.00 (pk), 1,790.69 (kw)
<b>Vraagprijs</b>	Onder Bieding (BTW )	<b>Ligplaats</b>	Frankrijk

## CONTACT

<b>Kantoor</b>	De Valk Dalmatia	<b>Telefoon</b>	0031 653 299 244
<b>Adres</b>	Ul. Velimira Skorpika 22000 Sibenik HR	<b>E-mail</b>	dalmatia@devalk.nl

## DISCLAIMER

Hoewel er uiterste zorg besteed is aan de correctheid, volledigheid en actualiteit van onze informatie kunnen hieraan geen rechten worden ontleend.



# ASTONDOA 102 GLX

## ALGEMEEN

Model	ASTONDOA 102 GLX
Type	motorjacht
Lengte (m)	31,45
Lengte waterlijn (m)	26,10
Breedte (m)	7,03
Diepgang (m)	2,56
Stahoogte (m)	2,05
Bouwjaar	2007
Gebouwd door	Astondoa Yachts
Land	Spanje
Bruto tonnage	169
Netto tonnage	50
Romp materiaal	polyester
Romp kleur	gebroken wit
Rompvorm	deep-V
Materiaal opbouw	polyester
Stootlijst	kunststof
Dek materiaal	polyester
Afwerking dek	teak
Afwerking opbouw	teak
Afwerking kuip	teak
Antifouling (jaar)	2025, extensive maintenance in 2025 in dock
Dorades	ja
Dekluik	ja
Patrijspoorten	ja
Isolatie	ja
Flybridge	With fridge
Flybridge afdekzeil	ja
Flybridge tent	ja
Flybridge zonnentent	ja



# ASTONDOA 102 GLX

<b>Brandstoftank (liter)</b>	aluminium 4x, total 12.200 liter incl day tank, cleaned 02-2025
<b>Inhoudsmeter (brandstoftank)</b>	ja
<b>Brandstof dagtank (liter)</b>	ja
<b>Inhoudsmeter (dagtank)</b>	ja
<b>Drinkwatertank (liter)</b>	staal 2 tanks total 3,500 liter
<b>Inhoudsmeter (drinkwatertank)</b>	ja
<b>Vuilwatertank (liter)</b>	600 liter
<b>Inhoudsmeter (vuilwatertank)</b>	ja
<b>Vuilwatertank afvoer</b>	dekafzuigpunt + pomp
<b>Grijswatertank (liter)</b>	700
<b>Inhoudsmeter (grijswatertank)</b>	ja
<b>Stuurwiel</b>	hydraulisch
<b>Binnen stuurstand</b>	ja
<b>Buiten stuurstand</b>	hydraulisch Aft deck
<b>Stuurwiel op flybridge</b>	ja
<b>Extra info</b>	Extensive maintenance in 2025

## ACCOMMODATIE

<b>Hutten</b>	5
<b>Slaapplaatsen</b>	9
<b>Bemanningshut</b>	2
<b>Bemanning slaapplaatsen</b>	4
<b>Interieur</b>	mahonie
<b>Vloer</b>	parket Salon
<b>Achterdek</b>	ja
<b>Salon</b>	ja
<b>Stahoogte salon (m)</b>	2,05
<b>Airco</b>	Frogomar 2x 70,000 BTU (2020)
<b>Navigatie ruimte</b>	ja
<b>Kaartentafel</b>	ja
<b>Dinette</b>	ja



Keuken	ja
Aanrechtblad	corian
Spoelbak	roestvast staal
Kooktoestel	keramisch Miele 4 burner
Oven	Miele
Magnetron	Miele M8261
Koelkast	Miele Dynacool with freezer, Liebherr with freezer kitchen
Wijnkoeler	2x Miele in kitchen
Warmwatersysteem	ja
Waterdruksysteem	Gianneschi ACM 401 BT (2x)
Vaatwasser	ja
Kommaliewant	ja
Eigenaarshut	frans bed With sitting area and Bose sound system
Lengte bed (m)	2,00
Kledingkast	inloopkast
Badkamer	en suite
Toilet	en suite
Toilet Systeem	elektrisch
Wasbak	in de badkamer
Douche	en suite
Gastenhut 1	tweepersoonsbed VIP
Lengte bed (m)	2,00
Kledingkast	hangend/lades/legplanken
Badkamer	en suite
Toilet	en suite
Toilet systeem	elektrisch
Wasbak	in de badkamer
Douche	en suite
Gastenhut 2	twee enkele bedden
Lengte bed (m)	2,00
Kleerkast	hangend/lades/legplanken
Badkamer	en suite



Toilet	en suite
Toilet systeem	elektrisch
Wasbak	in de badkamer
Douche	en suite
Gastenhut 3	twee enkele bedden 2,00
Lengte bed (m)	2,00
Kleerkast	hangend/lades/legplanken
Badkamer	ja
Toilet	en suite
Toilet systeem	elektrisch
Wasbak	in de badkamer
Douche	en suite
Gastenhut 4	eenpersoonsbed Captain cabin
Lengte bed (m)	2,00
Kleerkast	hangend/lades/legplanken
Badkamer	ja
Toilet	en suite
Toilet systeem	elektrisch
Wasbak	in de badkamer
Douche	en suite
Bemanningshut(ten)	2
Badkamer (bemanning)	2
Toilet (bemanning)	2
Toilet systeem	elektrisch
Wasbak	in de badkamer
Douche (bemanning)	2
Wasmachine	Miele W1 Excellence
Droger	Miele T!
Flybridge	ja
Tender garage	Foredeck



## MOTOR(EN)

Aantal motoren	2
Merk	MTU
Type	16V 2000 M91
Pk	2433
kW	1790.69
Brandstof	diesel
Koelsysteem motor	indirecte warmtewisselaar
Aandrijving	schroefas
Motorbediening	elektrisch MTU, inside, fly and aft deck
Keerkoppeling	ZF
Motorbediening	ja
Boegschroef	PTO engines
Hekschroef	PTO engines
Type schroef	vast
Schroefbladen	5
Materiaal schroefas	staal
Handlenspomp	ja
Elektrische lenspomp	ja
Bilge alarm	ja
Generator	Kohler 33 EFOZ 33 Kw
Draaiuren generator	2950
Generator 2	Kohler 33 EFOZ 33 Kw
Draaiuren generator 2	2850
Accu's	ja
Startaccu	ja
Lichtaccu	ja
Navigatie accu	ja
Generatoraccu	ja
Omvormer	Mastervolt Mass Si (2x)ne 24V/5000W
Acculader/omvormer	Mastervolt



# ASTONDOA 102 GLX

Walstroom	ja
Scheidingstrafo	ja
Watermaker	Never used
Extra info	10 years engine service 2021 + removing head
Extra info	2021 all tanks cleaned, fuel again 2025

## NAVIGATIE

Kompas	ja
Kompas op flybridge	ja
Electrisch kompas	ja
Dieptemeter/log	Raymarine
Windmeetset	Raymarine
Repeaters	2x Raymarine ST2 90
Marifoon	Raymarine A80289
Autopiloot	Raymarine smartpilot
Roerstand aanwijzer	Raymarine ST2 90
Radar	ja
GPS	Ramarine
Plotter/GPS	Raymarine
Radar/GPS	ja
Radar/GPS/plotter	Raymarine
AIS ontvanger	ja
AIS transponder	ja
Camera	4x (aft-deck, engine room, fly and passerelle)
Navigatieverlichting	ja
Zoeklicht	ja

## UITRUSTING

Kuipent	ja
Bimini	ja
Zonnetent	ja



# ASTONDOA 102 GLX

Kuipkussens	ja
Kuiptafel	ja
Kuipstoelen	ja
Zwemplatform	ja
Zwemtrap	ja
Deur in spiegel	ja
Boegtrap	ja
Loopplank	Hydraulic
Dekdouche	ja
Anker	Galvanised
Ankerketting	80 meters
Ketting teller	ja
Ankerlier	ja
Kaapstander	ja
Dekwasinstallatie	ja
Bijboot	Zodiac 380 YL
Buitenboordmotor	Yamaha 40 hp
Zeereling	roestvast staal
Zij-instap in reling	Both sides
Reddingsvlot	2x Seasafe 8 persons
Ruitenwisser	ja
Hoorn	ja
Radar reflektor	ja
Stootkussens	ja
Landvasten	ja
Alarm systeem	Iris control panel
TV	Master and saloon retractable
Satelliet	Tracphone F33
Radio	ja
Radio-cd speler	ja
Speakers in salon	ja
Brandblusser	ja



Extra info

Fuel tanks cleaned 2025

Extra info

April 2025 complete under water section done!



# ASTONDOA 102 GLX



# ASTONDOA 102 GLX



# ASTONDOA 102 GLX



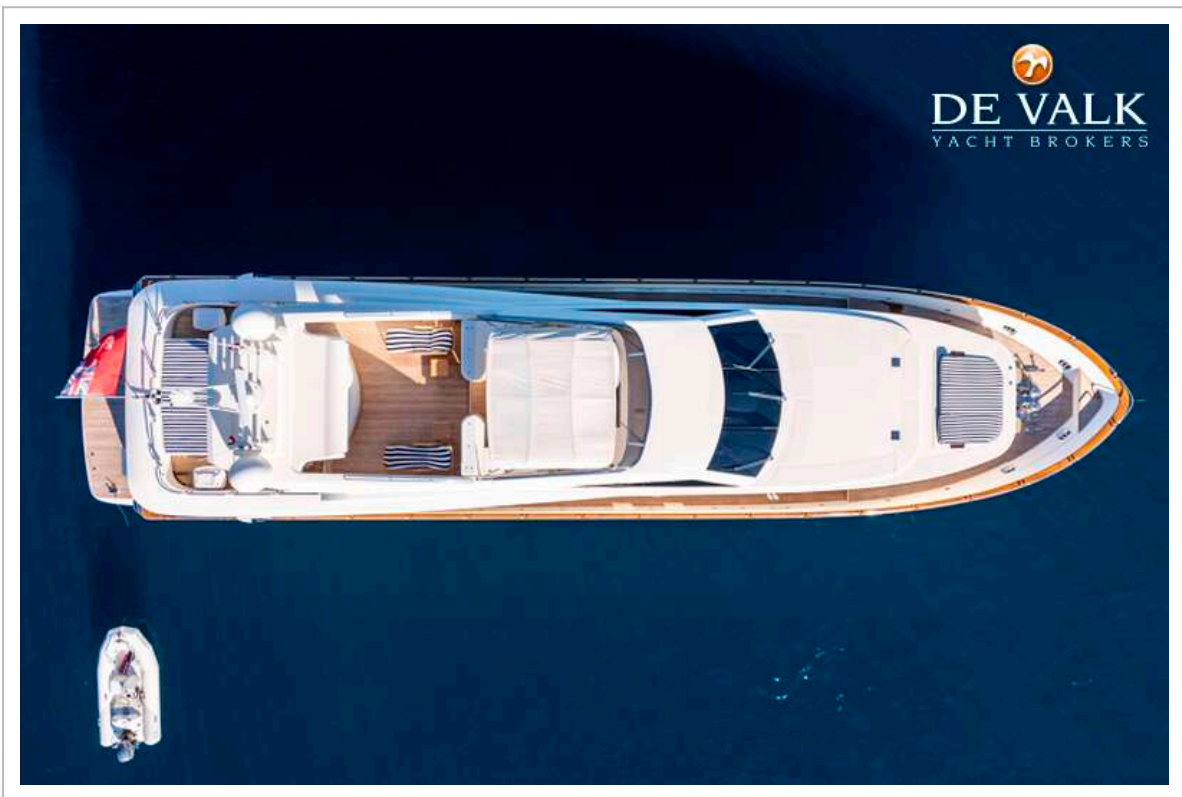
# ASTONDOA 102 GLX



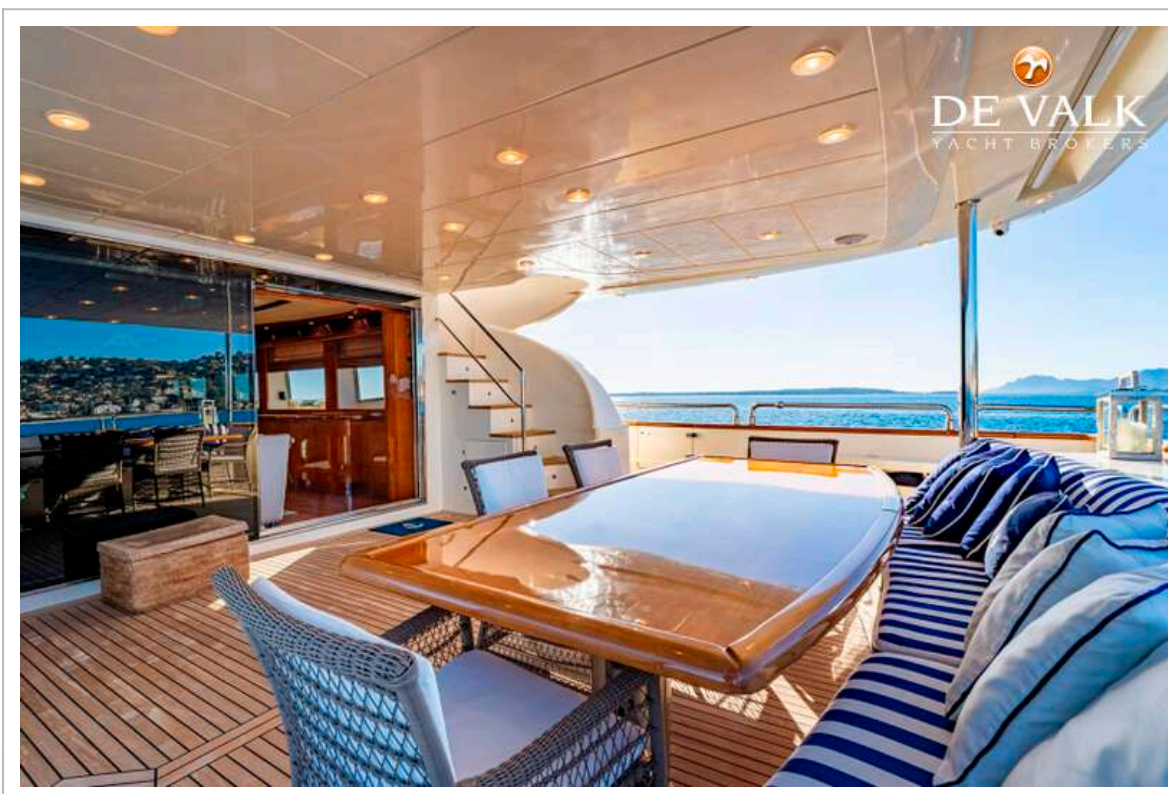
# ASTONDOA 102 GLX



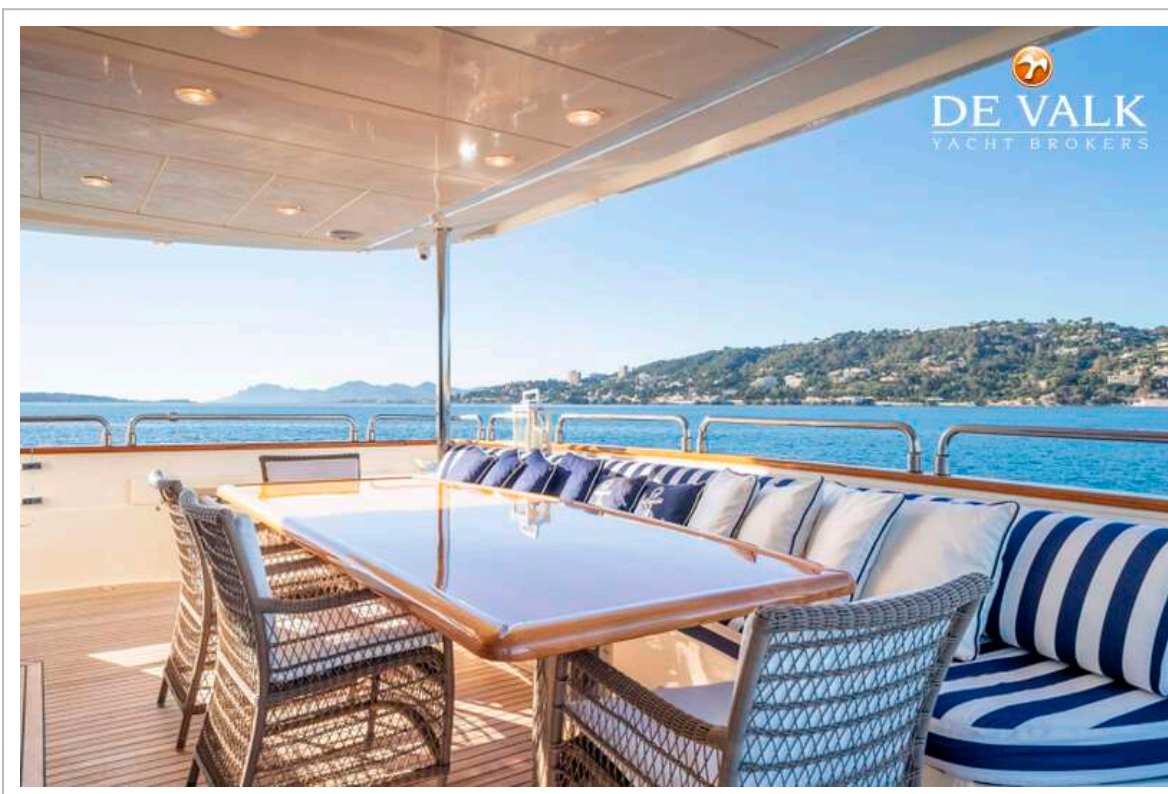
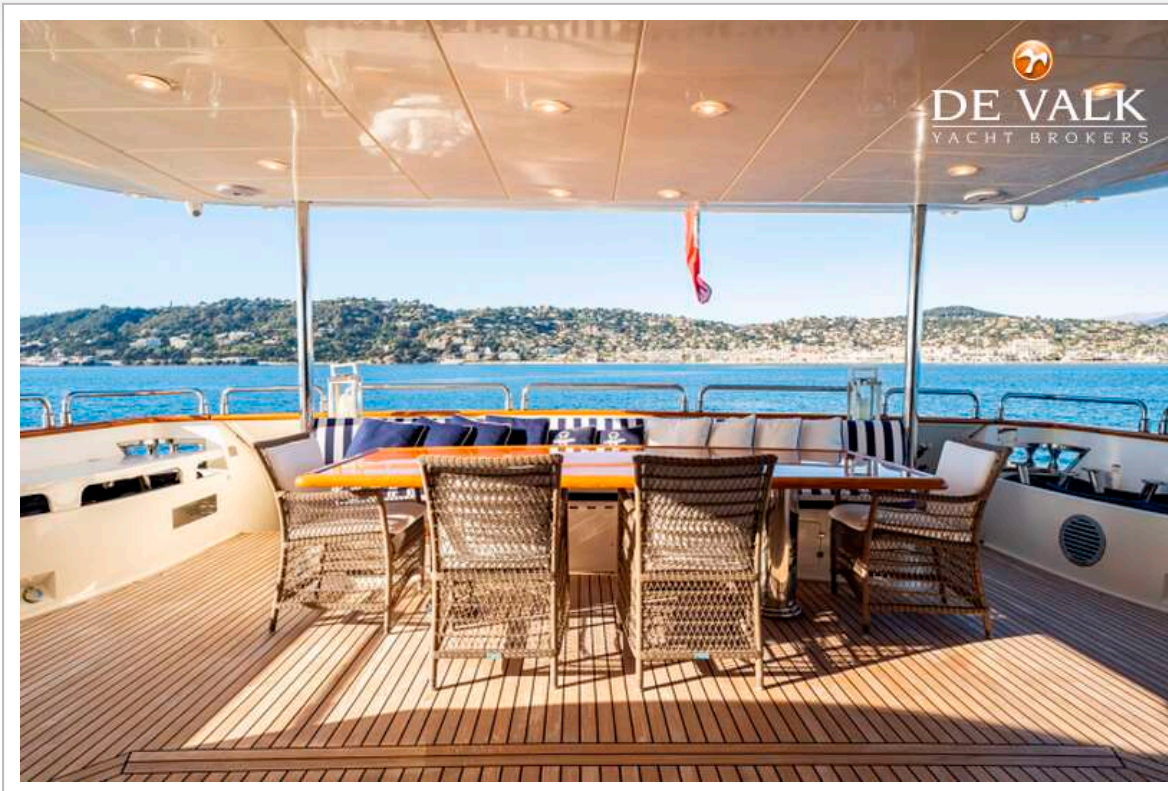
# ASTONDOA 102 GLX



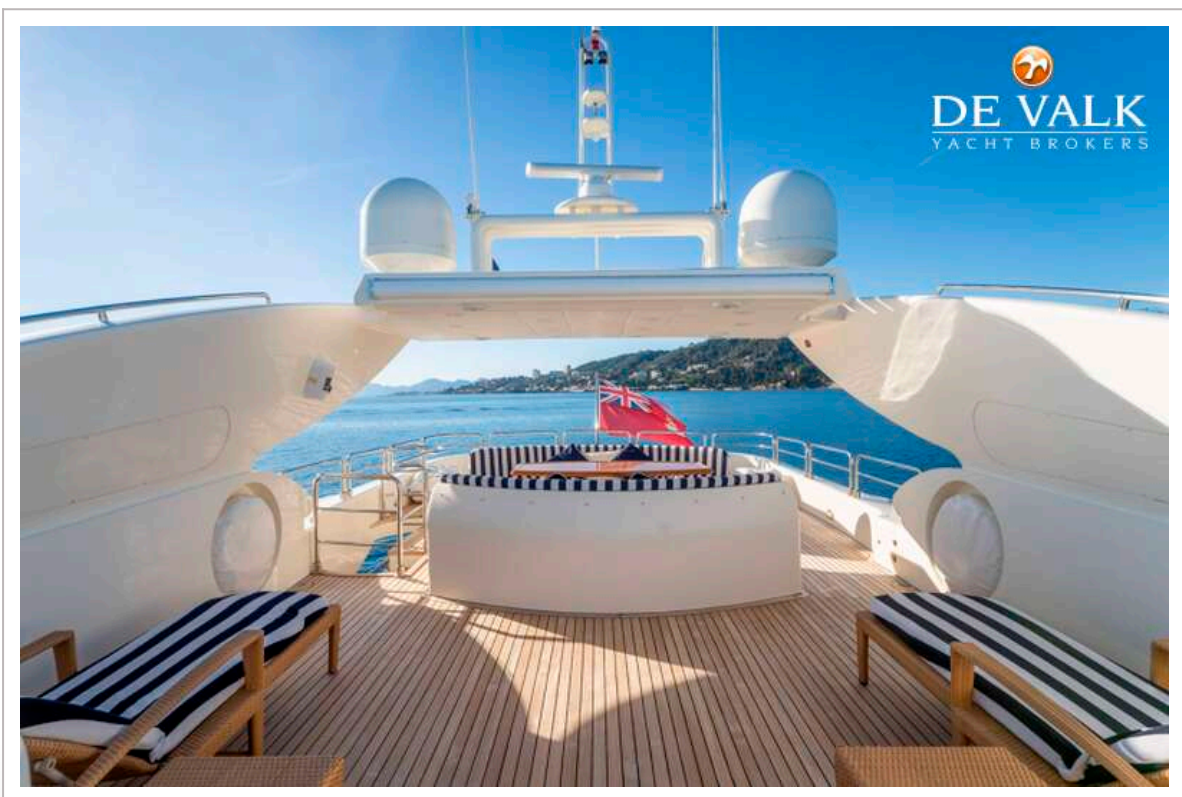
# ASTONDOA 102 GLX



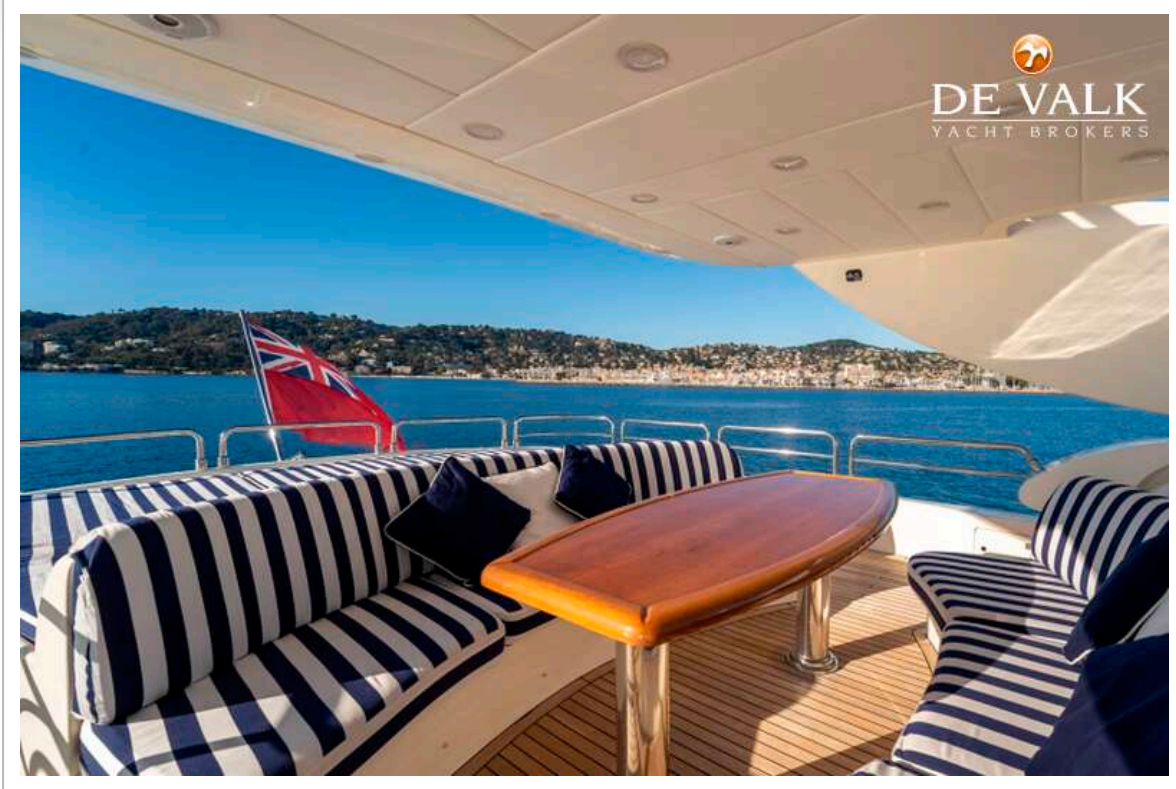
# ASTONDOA 102 GLX



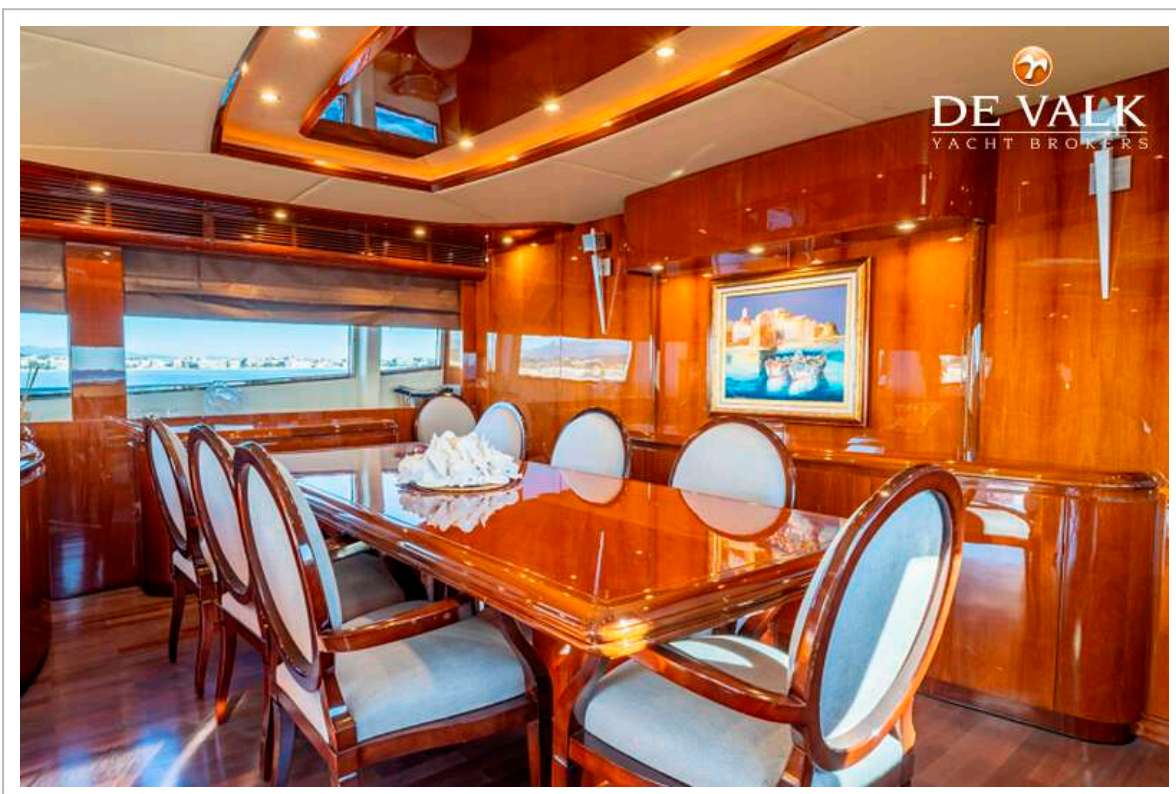
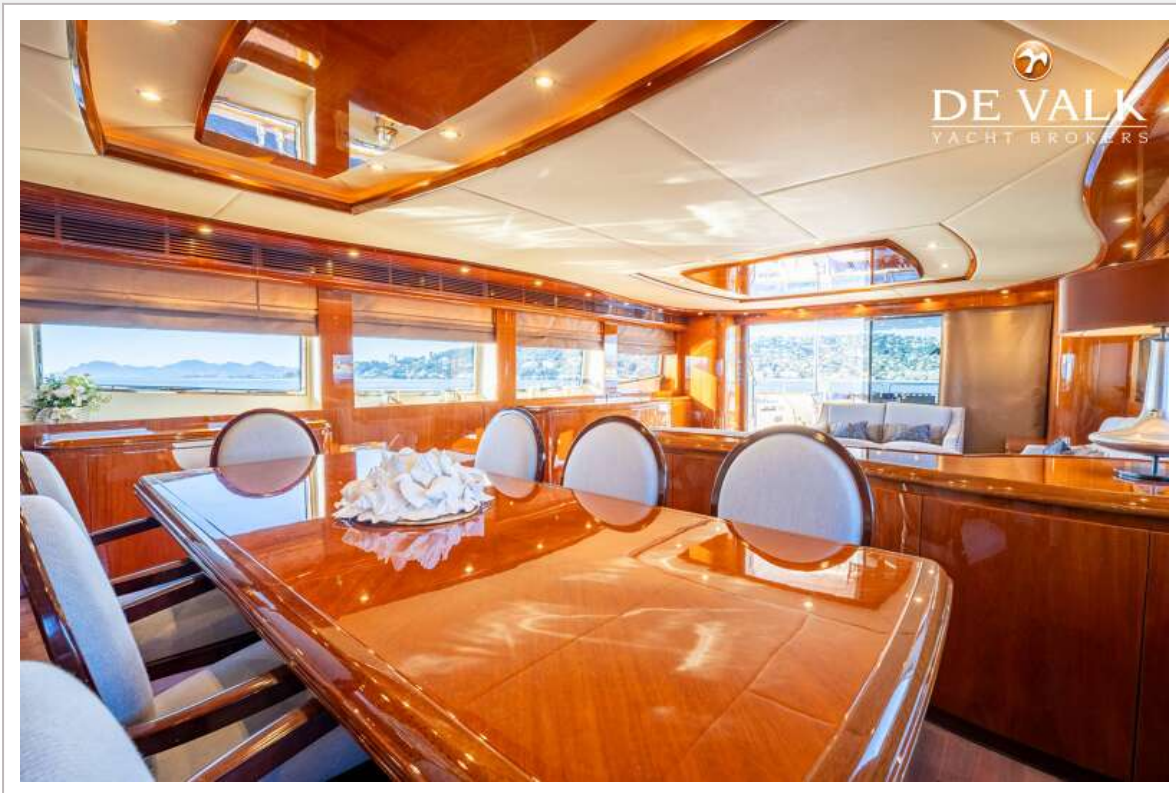
# ASTONDOA 102 GLX



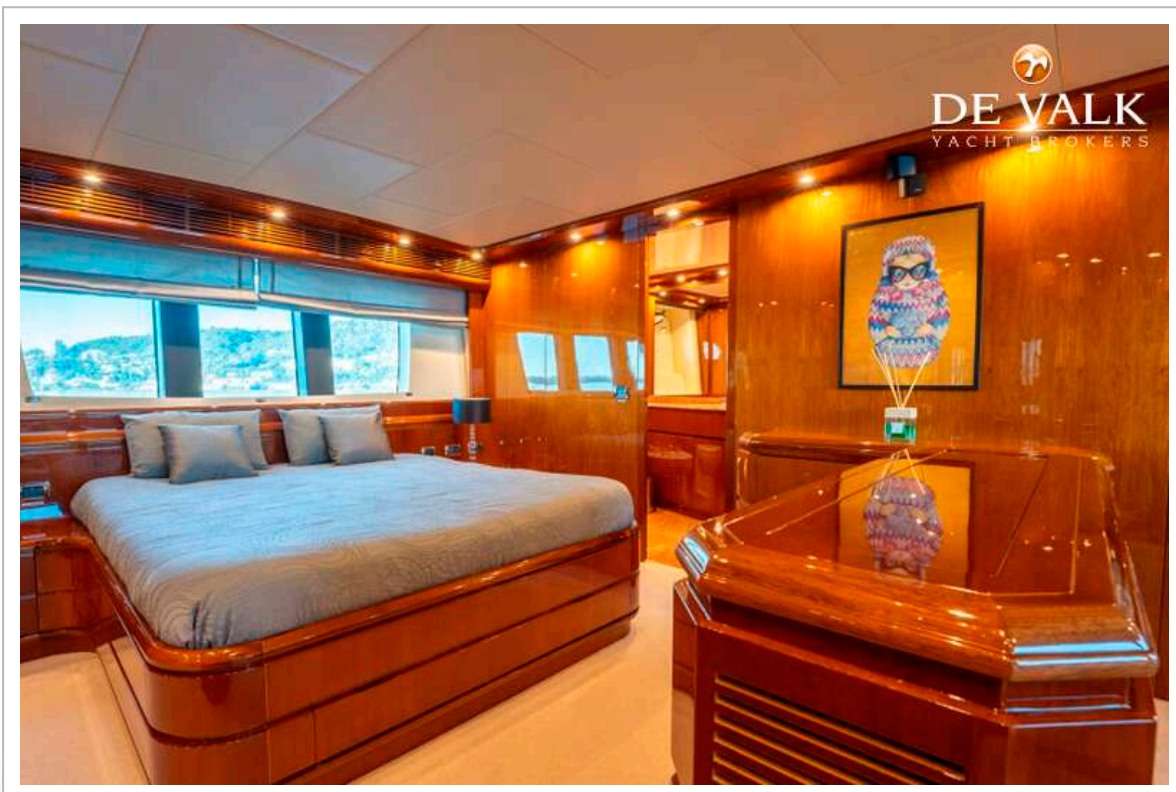
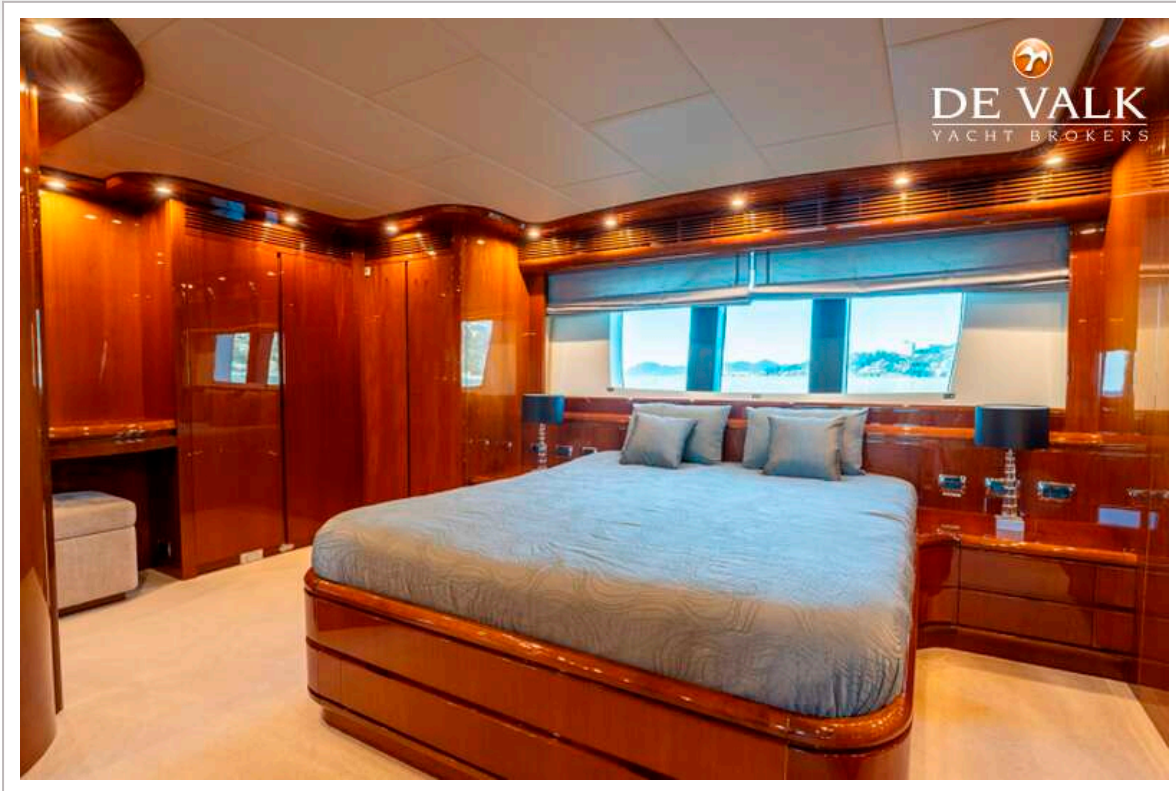
# ASTONDOA 102 GLX



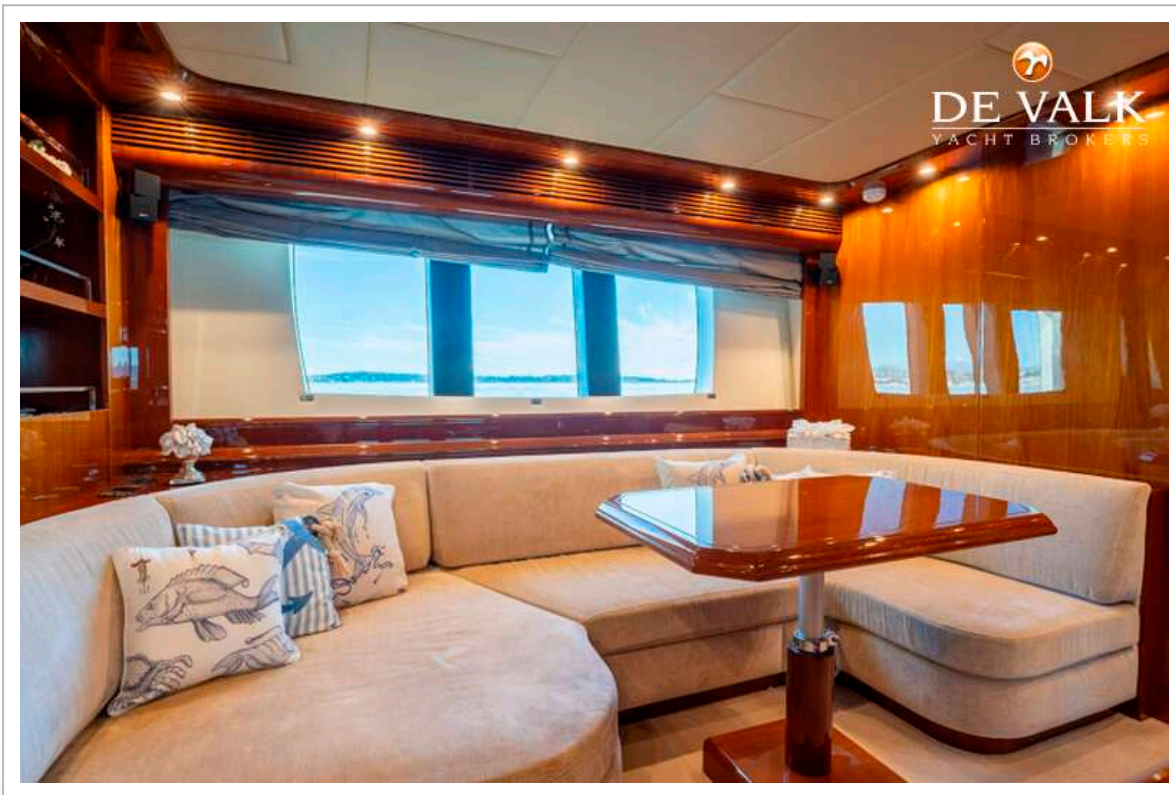
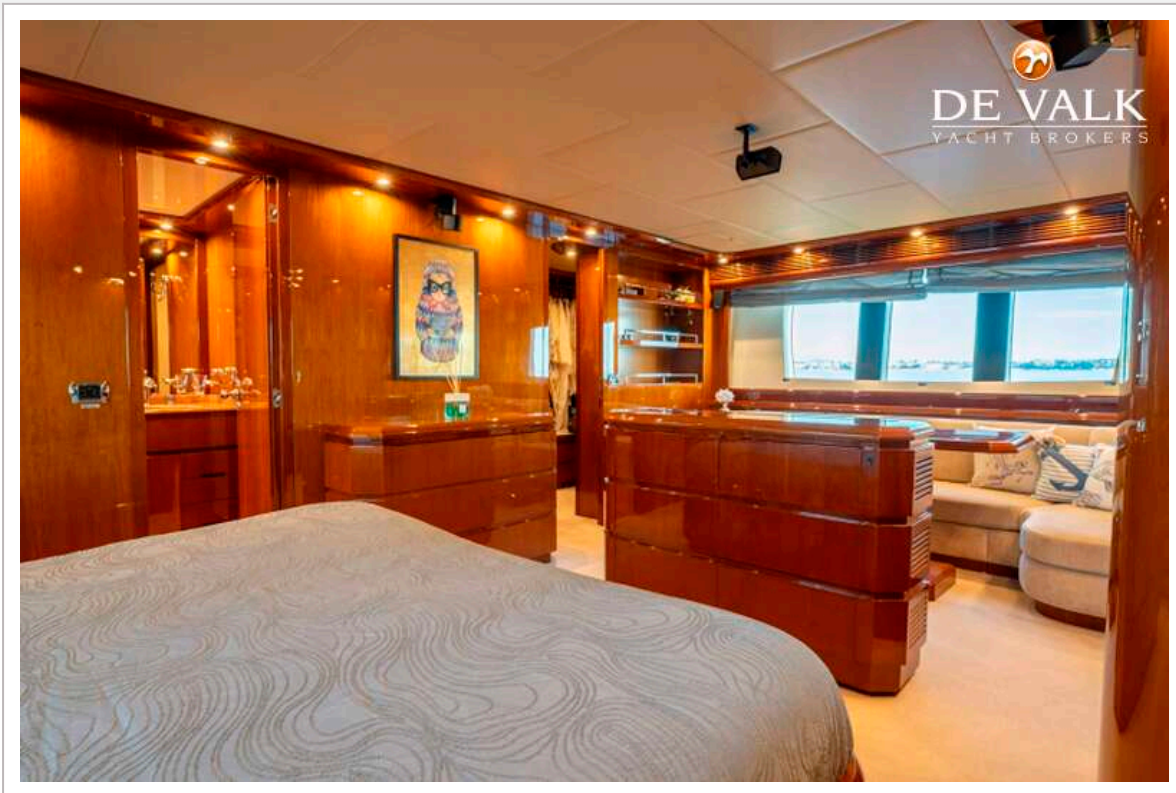
# ASTONDOA 102 GLX



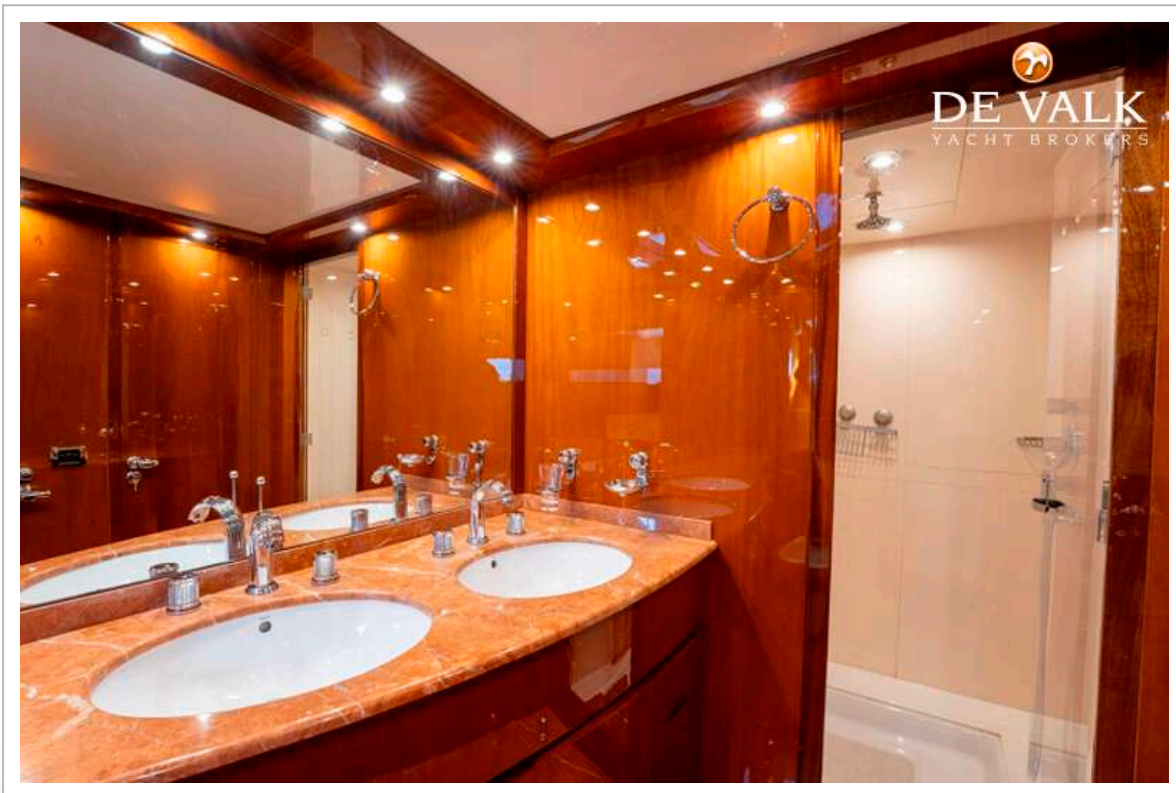
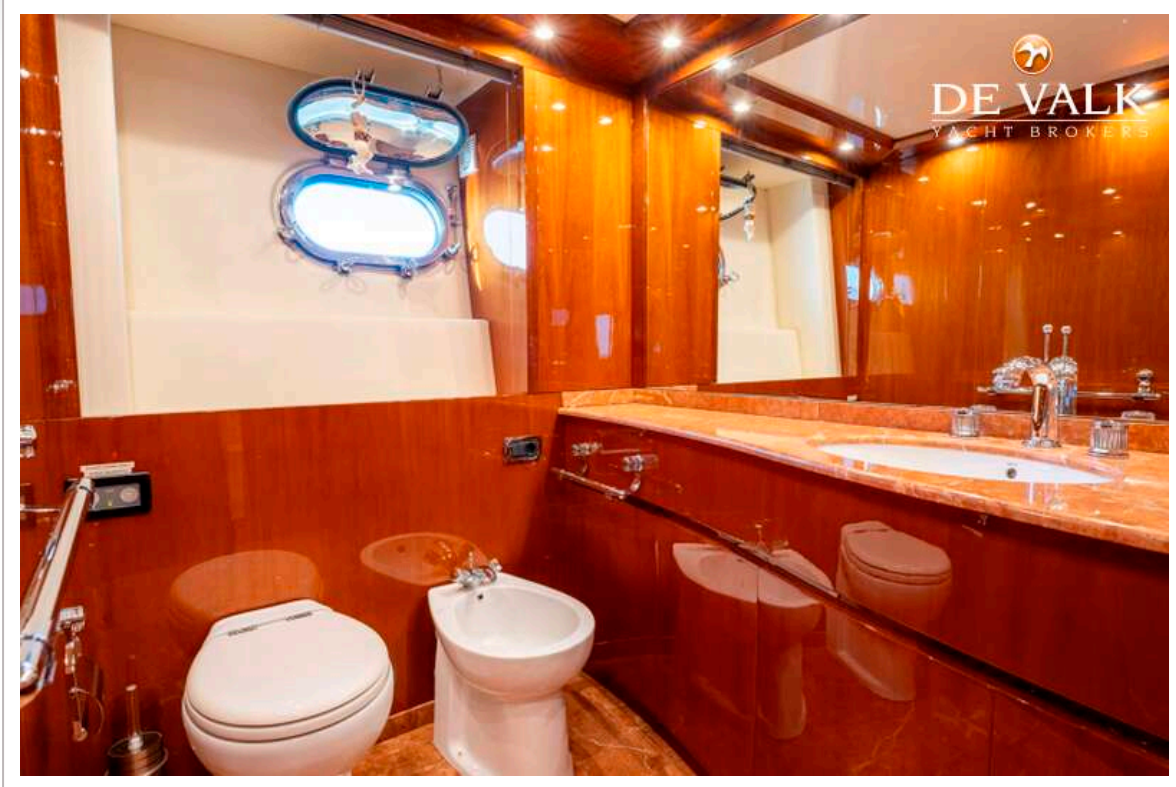
# ASTONDOA 102 GLX



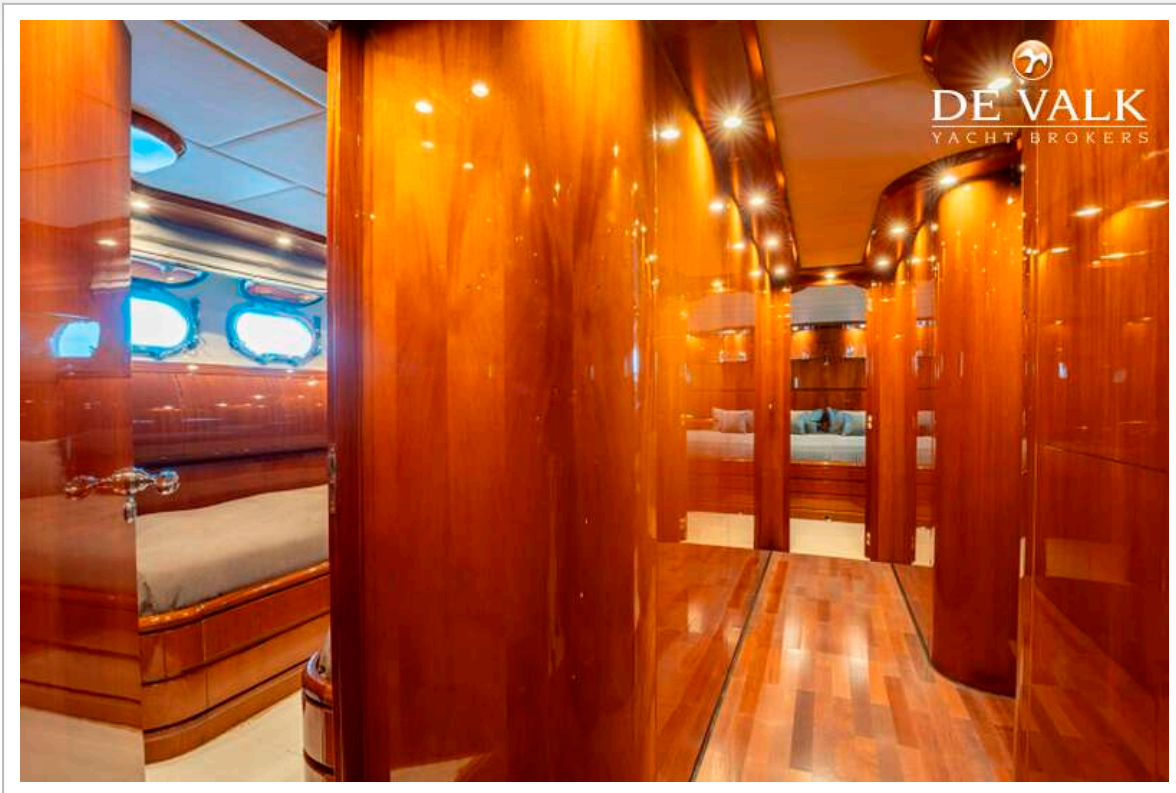
# ASTONDOA 102 GLX



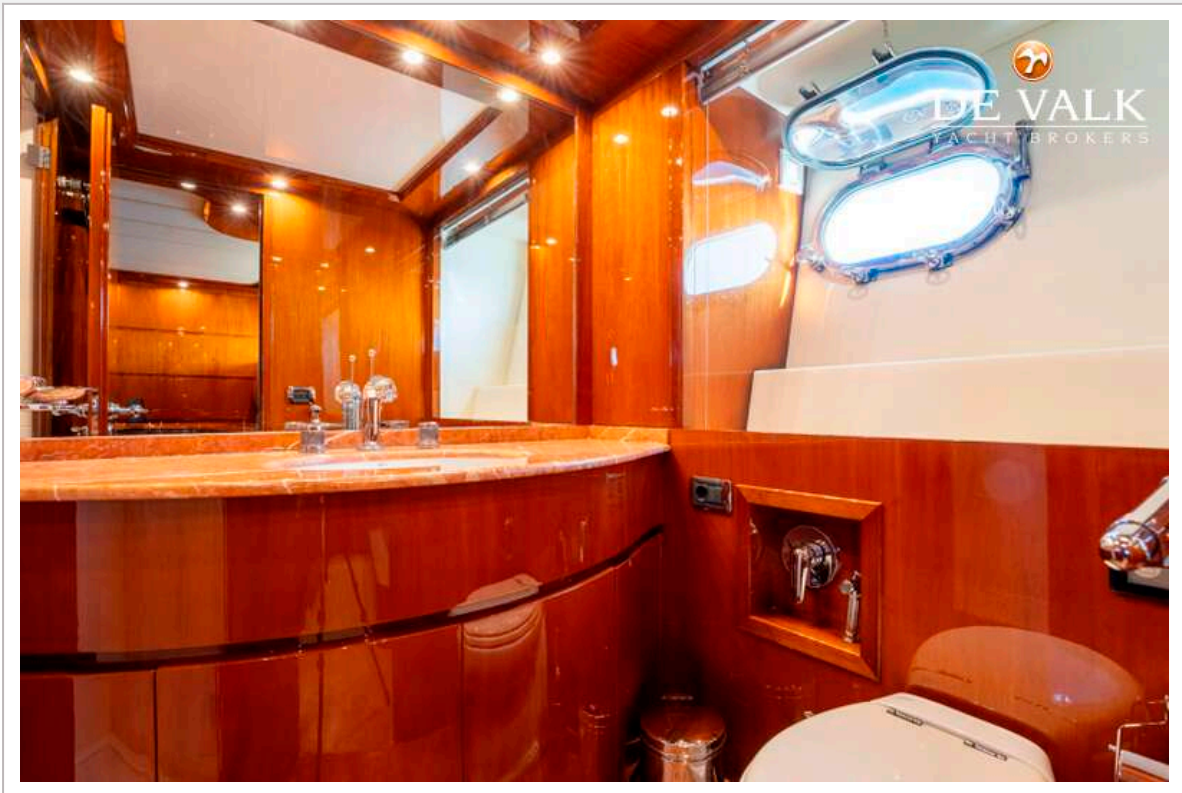
# ASTONDOA 102 GLX



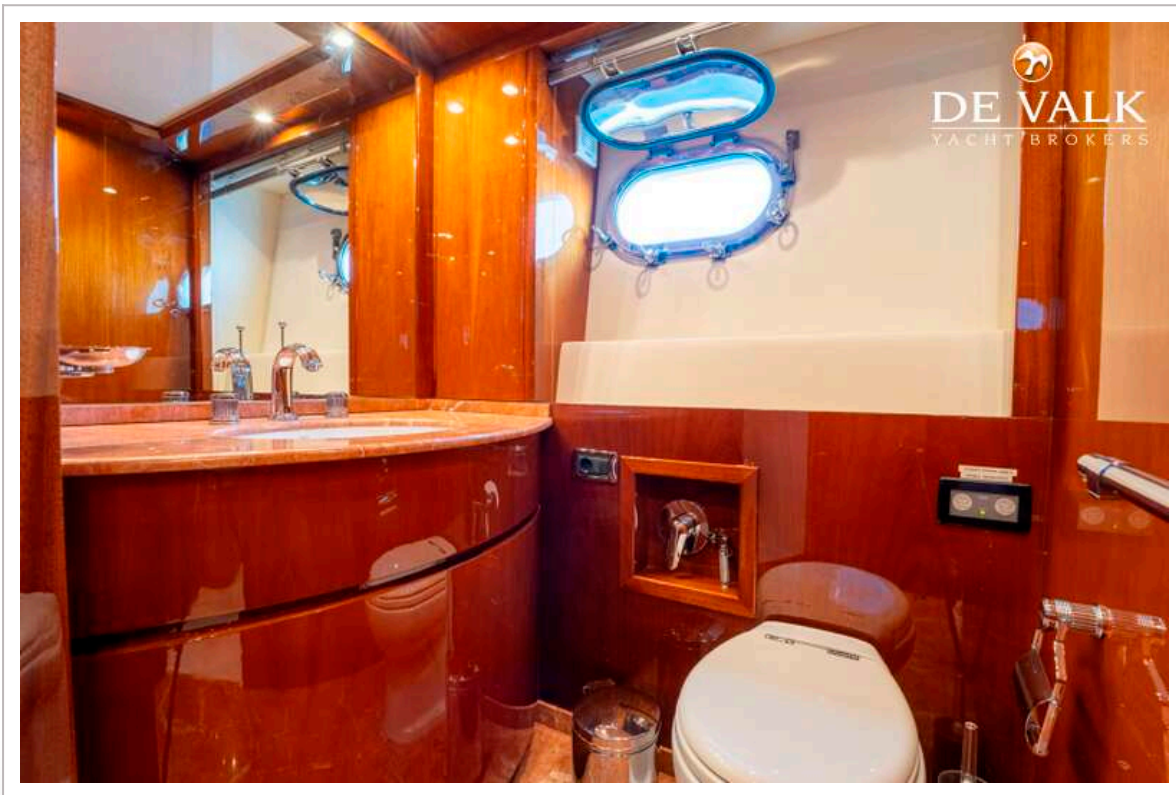
# ASTONDOA 102 GLX



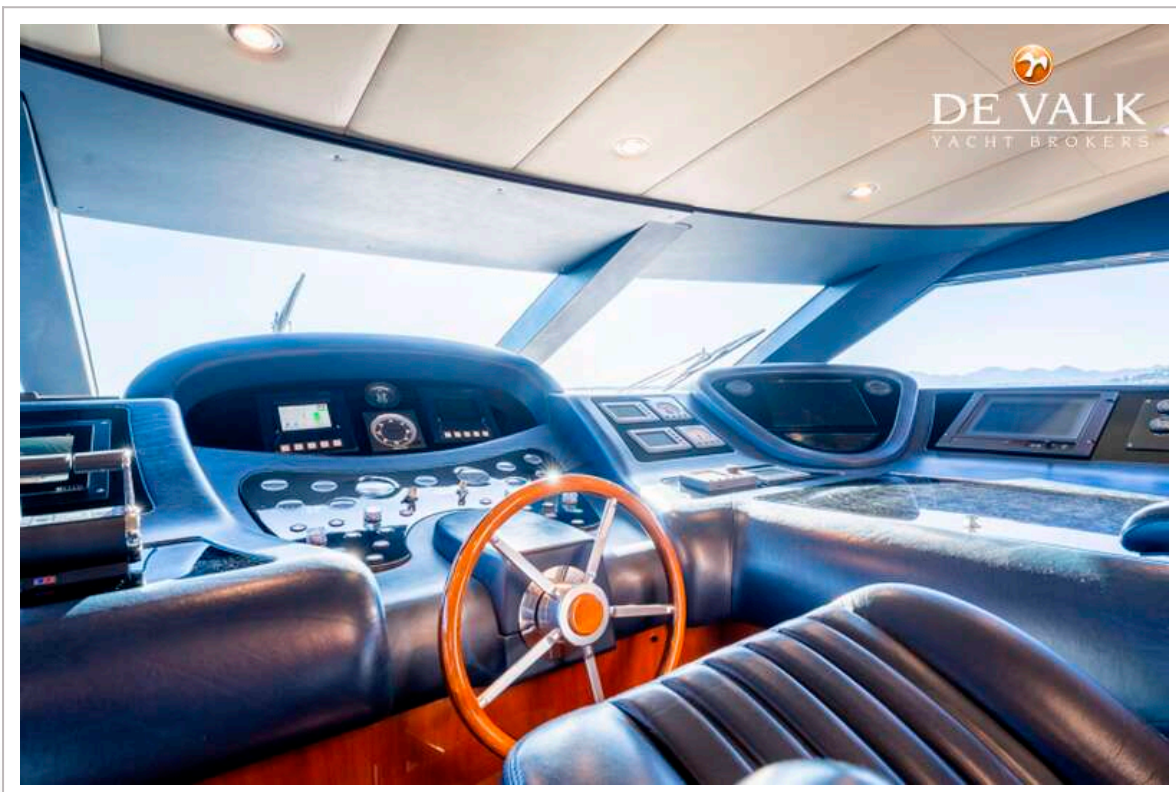
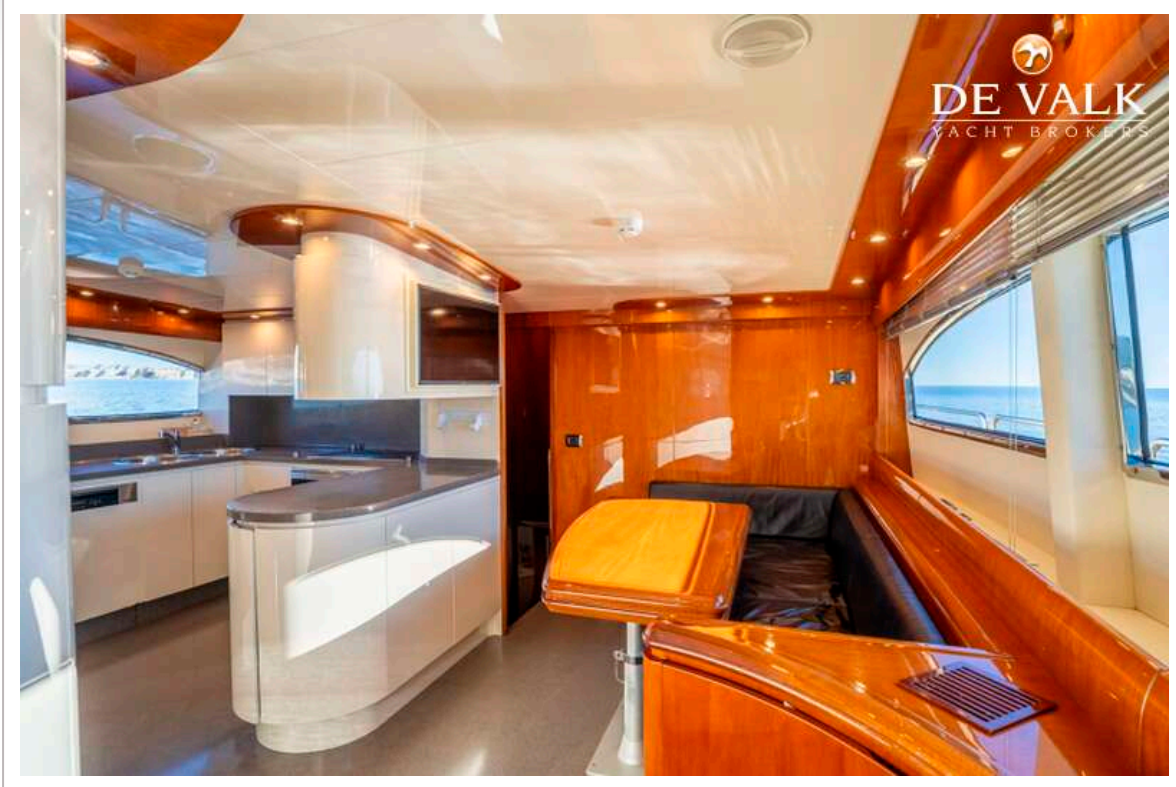
# ASTONDOA 102 GLX



# ASTONDOA 102 GLX



# ASTONDOA 102 GLX



# ASTONDOA 102 GLX

