



DE VALK
YACHT BROKERS



CRANCHI ATLANTIQUE 40



DE VALK
YACHT BROKERS

CRANCHI ATLANTIQUE 40

VAN DE MAKELAAR

Deze prachtig mooie Cranchi Atlantique 40 is een super mooi en goed onderhouden sport cruiser B keur, heeft 2 hutten en 4 slaappleatsen, webasto verwarming/ airco, 2 motoren van 370 pk en heeft veel bergplaats aan boord. Dit schip is op afspraak te bezichtigen.

Peter Spruyt

SPECIFICATIES

Afmetingen	13.13 x 3.87 x 0,98 / 1.10 (m)	Bouwer	Cantiere Nautico Cranchi S.R.L.
Bouwjaar	1998	Hutten	2
Materiaal	Polyester	Slaappleatsen	4
Motor(en)	2 x Volvo-Penta TAMD63P-A diesel	Pk/Kw	2 x 370.00 (pk), 272.32 (kw)
Vraagprijs	€ 125.000 (BTW Betaald)	Ligplaats	contact Sneek

CONTACT

Kantoor	De Valk Sneek	Telefoon	+31 (0)515 42 80 30
Adres	Zwolsmanweg 7 8606 KC Sneek NL	E-mail	sneek@devalk.nl

DISCLAIMER

Hoewel er uiterste zorg besteed is aan de correctheid, volledigheid en actualiteit van onze informatie kunnen hieraan geen rechten worden ontleend.



CRANCHI ATLANTIQUE 40

ALGEMEEN

Model	CRANCHI ATLANTIQUE 40
Type	motorjacht
Lengte (m)	13,13
Lengte waterlijn (m)	10,10
Breedte (m)	3,87
Diepgang (m)	1,10
Diepgang min (m)	0,98
Doorvaarhoogte (m)	3,52
Stahoogte (m)	2,00
Bouwjaar	1998
Gebouwd door	Cantiere Nautico Cranchi S.R.L.
Land	Italië
Waterverplaatsing (t)	10
CE norm	B
Romp materiaal	polyester
Romp kleur	gebroken wit
Rompvorm	deep-V
Kiel type	vin kiel
Materiaal opbouw	polyester
Stootlijst	roestvast staal
Dek materiaal	polyester
Afwerking dek	anti-slip profiel
Afwerking opbouw	anti-slip profiel
Afwerking kuip	anti-slip profiel
Antifouling (jaar)	2023
Dorades	ja
Raamlijsten	aluminium
Raammateriaal	polycarbonaat
Patrijspoorten	aluminium
Flybridge	ja



Brandstoftank (liter)	roestvast staal 1050 Ltr
Inhoudsmeter (brandstoftank)	ja
Drinkwatertank (liter)	roestvast staal 350 Ltr
Inhoudsmeter (drinkwatertank)	ja
Grijswatertank (liter)	roestvast staal 300 Ltr
Inhoudsmeter (grijswatertank)	ja
Stuurwiel	hydraulisch
Binnen stuurstand	ja
Buiten stuurstand	ja
Stuurwiel op flybridge	hydraulisch

ACCOMMODATIE

Hutten	2
Slaapplaatsen	4
Interieur	kersen
Vloer	teak en holly
Salon	ja
Stahoogte salon (m)	ja
Verwarming	diesel hete lucht Webasto airtop
Schuifdeur naar achterdek	Stainless steel tempered glass door.
Keuken	ja
Aanrechtblad	kunststof
Spoelbak	roestvast staal
Kooktoestel	gas 3 x Techimpex
Koelkast	Dometic 80 Ltr
Vriezer	ja
Warmwatersysteem	220V + motor Boiler Quick 30 ltr
Waterdruksysteem	elektrisch
Eigenaarshut	frans bed
Lengte bed (m)	1,90 Mtr
Kledingkast	hangend en legplanken



Toilet	en suite
Toilet Systeem	elektrisch
Wasbak	bij het toilet
Douche	en suite
Gastenhut 1	twee enkele bedden
Lengte bed (m)	1,85 Mtr
Kledingkast	hangend en legplanken

MOTOR(EN)

Aantal motoren	2
Merk	Volvo-Penta
Type	TAMD63P-A
Pk	370
kW	272.32
Brandstof	diesel
Maximale snelheid (kn)	30
Kruissnelheid (kn)	18
Motoruren	BB 2123/ SB 2120
Koelsysteem motor	indirecte warmtewisselaar
Aandrijving	schroefas
Motorbediening	bowden kabels
Keerkoppeling	hydraulisch
Boegschroef	elektrisch QL
Uitlaatsysteem	watergekoeld
Type schroef	vast
Materiaal schroefas	roestvast staal
Smering schroefas	water
Elektrische lenspomp	ja
Elektrische installatie	12/220 Volt
Startaccu	1 x 240 Amp
Lichtaccu	3 x 240 Amp



Acculader/omvormer	Victron Combi 12/ 3000/ 120
Walstroom	met kabel
Trimkleppen	QL

NAVIGATIE

Kompas	Liquid Ritchie
Kompas op flybridge	Liquid Ritchie
Dieptemeter	Tridata
Dieptemeter/log	Tridata
Marifoon	2 x Shipmate 8300
Autopiloot	Cetrec 730
Roerstand aanwijzer	VDO
Plotter	Cobra Marine
Navigatieverlichting	ja
Zoeklicht	Remote control

UITRUSTING

Kuipent	ja
Bimini	ja
Kuipkussens	ja
Kuiptafel	ja
Kuipstoelen	ja
Zwemplatform	ja
Zwemtrap	roestvast staal
Deur in spiegel	ja
Dekdouche	ja
Anker	CQR ploegschaar
Ankerketting	ja
Ankerlier	elektrisch Lofrans remote control
Dekwasinstallatie	ja
Zeereeling	roestvast staal



Handgreep (opbouw)	roestvast staal
Ruitenwisser	2 x double rod
Hoorn	elektrisch
Stootkussens	ja
Landvasten	ja
Radio	ja
Kuipspeakers	ja
Klok - barometer	ja
Brandblusser	ja
Brandblusser in motorkamer	ja



CRANCHI ATLANTIQUE 40



CRANCHI ATLANTIQUE 40



CRANCHI ATLANTIQUE 40



CRANCHI ATLANTIQUE 40



CRANCHI ATLANTIQUE 40



CRANCHI ATLANTIQUE 40



CRANCHI ATLANTIQUE 40



CRANCHI ATLANTIQUE 40



CRANCHI ATLANTIQUE 40



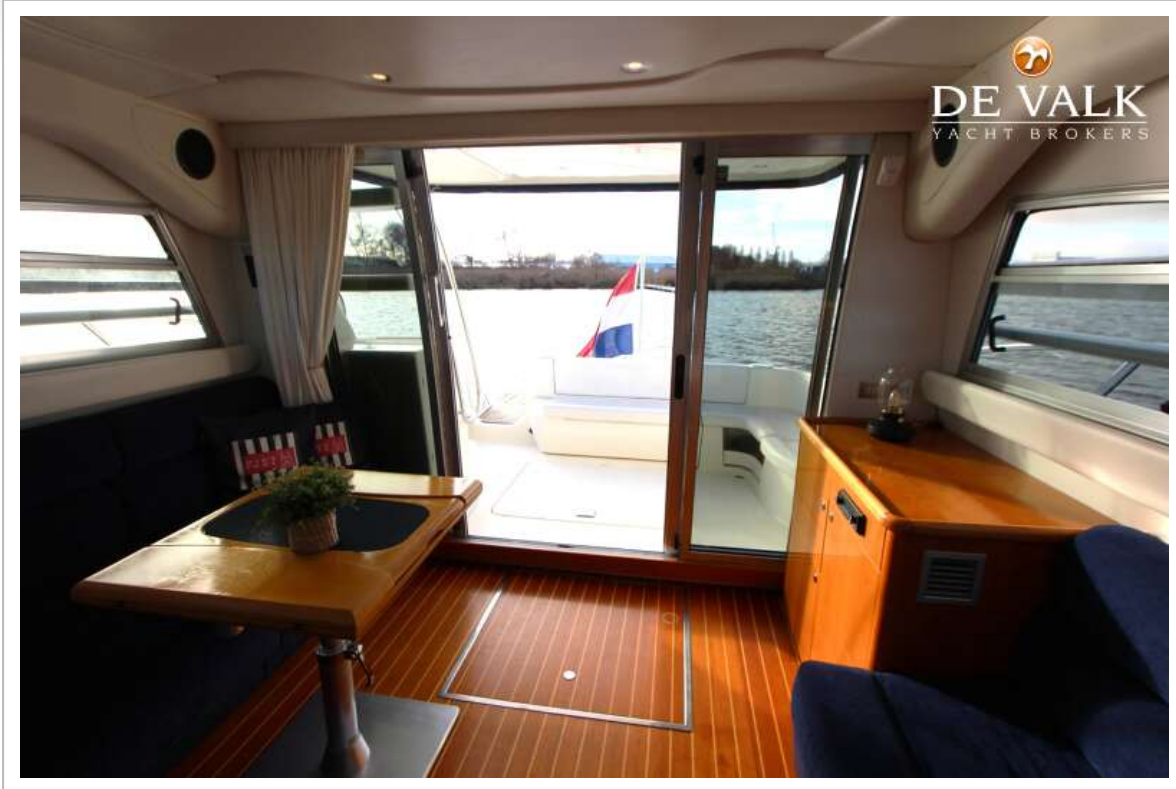
CRANCHI ATLANTIQUE 40



CRANCHI ATLANTIQUE 40



CRANCHI ATLANTIQUE 40



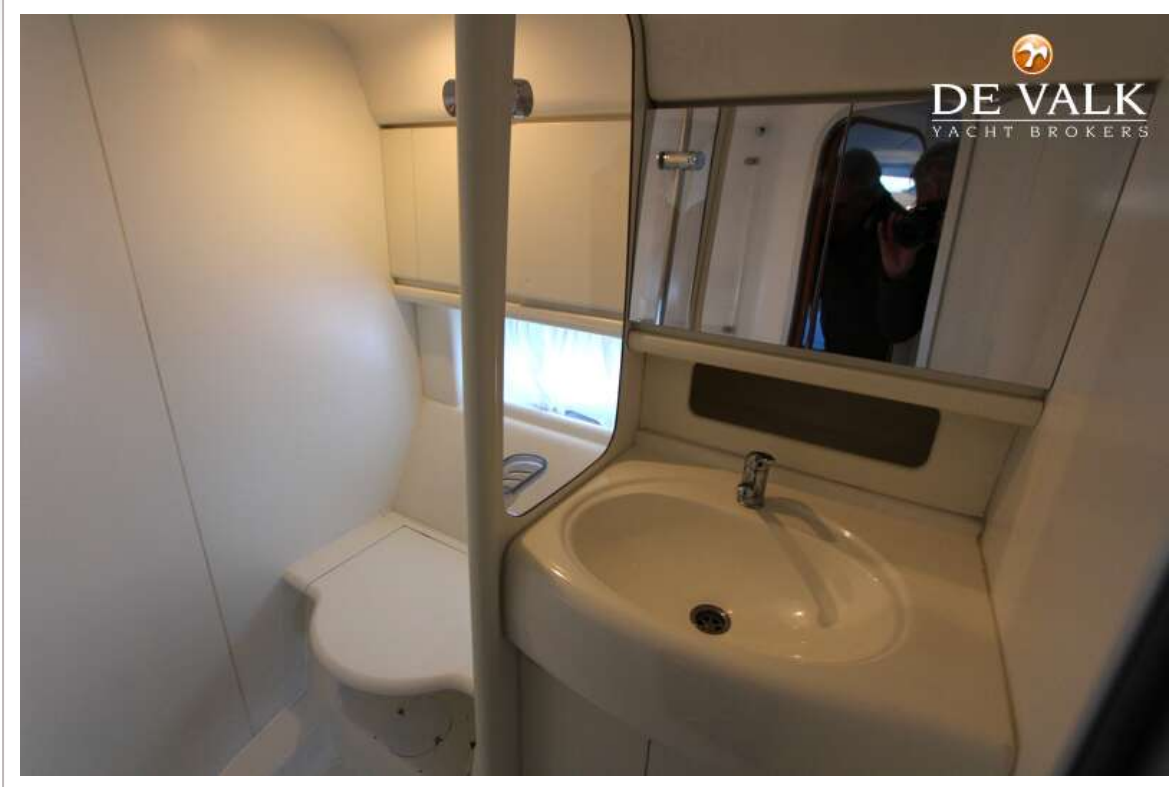
CRANCHI ATLANTIQUE 40



CRANCHI ATLANTIQUE 40



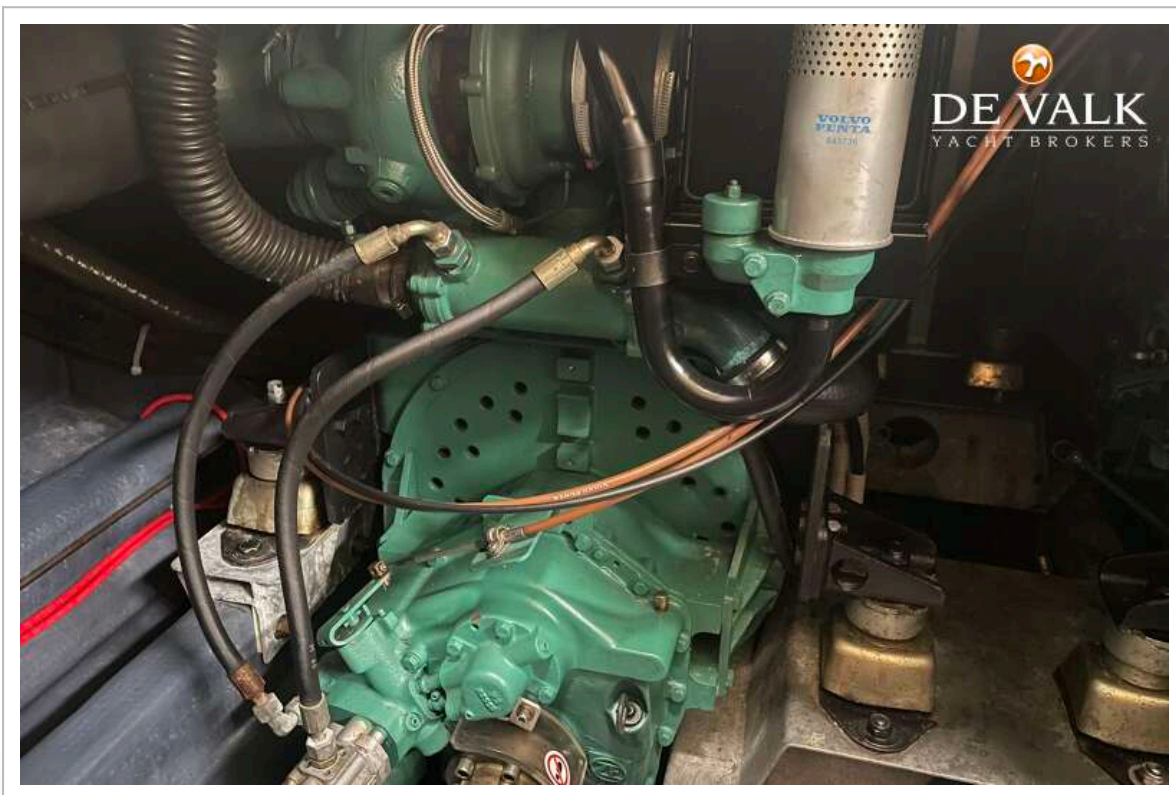
CRANCHI ATLANTIQUE 40



CRANCHI ATLANTIQUE 40



CRANCHI ATLANTIQUE 40



CRANCHI ATLANTIQUE 40

