



DE VALK  
YACHT BROKERS



FRANS MAAS CALYPSO 42



DE VALK  
YACHT BROKERS

## VAN DE MAKELAAR

*Jeroen Kool*

## SPECIFICATIES

<b>Afmetingen</b>	12.95 x 3.81 x 1,50 / 1.60 (m)	<b>Bouwer</b>	Fa. Gebres. MAAS, Scheeps en Jachtwerf
<b>Bouwjaar</b>	1966	<b>Hutten</b>	3
<b>Materiaal</b>	Staal	<b>Slaapplaatsen</b>	6
<b>Motor(en)</b>	1 x Perkins Sabre M92 diesel	<b>Pk/Kw</b>	86.00 (pk), 63.30 (kw)
<b>Vraagprijs</b>	£ 70.000 (BTW Niet betaald)	<b>Ligplaats</b>	Malaysia

## CONTACT

<b>Kantoor</b>	De Valk Asia	<b>Telefoon</b>	0601114078055
<b>Adres</b>		<b>E-mail</b>	asia@devalk.nl
	AS		

## DISCLAIMER

Hoewel er uiterste zorg besteed is aan de correctheid, volledigheid en actualiteit van onze informatie kunnen hieraan geen rechten worden ontleend.



## ALGEMEEN

<b>Model</b>	FRANS MAAS CALYPSO 42
<b>Type</b>	zeiljacht
<b>Lengte (m)</b>	12,95
<b>Lengte waterlijn (m)</b>	10,70
<b>Breedte (m)</b>	3,81
<b>Diepgang (m)</b>	1,60
<b>Diepgang min (m)</b>	1,50
<b>Doorvaarhoogte (m)</b>	18,00
<b>Doorvaarhoogte min (m)</b>	3,00
<b>Stahoogte (m)</b>	2,00
<b>Bouwjaar</b>	1966
<b>Gebouwd door</b>	Fa. Gebres. MAAS, Scheeps en Jachtwerf
<b>Land</b>	Nederland
<b>Ontwerper</b>	Frans Maas
<b>Waterverplaatsing (t)</b>	15
<b>Bruto tonnage</b>	20
<b>Netto tonnage</b>	15
<b>CE norm</b>	NA
<b>Romp materiaal</b>	staal
<b>Romp kleur</b>	grijs , light
<b>Huiddikte romp (mm)</b>	4
<b>Rompvorm</b>	rondspant Full-keel
<b>Kiel type</b>	doorlopende kiel
<b>Materiaal opbouw</b>	hout epoxy
<b>Dek materiaal</b>	hout epoxy
<b>Afwerking dek</b>	anti-slip verf
<b>Afwerking opbouw</b>	anti-slip verf
<b>Raamlijsten</b>	roestvast staal
<b>Raammateriaal</b>	hardglas
<b>Brandstoftank (liter)</b>	staal 2 tanks, total 1500l



Drinkwatertank (liter)	staal 1050l, epoxy coated
Vuilwatertank (liter)	kunststof 30l
Stuurwiel	hydraulisch
Noodhelmstok	ja

## ACCOMMODATIE

Hutten	3
Slaapplaatsen	6
Interieur	mahonie Honduras
Vloer	teak 5mm teak and holly
Stahoogte salon (m)	2
Verwarming	diesel hete lucht Eberspacher D3
Navigatie ruimte	ja
Kaartentafel	ja
Achterkajuit	ja
Dinette	Folding saloon table
Keuken	ja
Aanrechtblad	roestvast staal 316L
Spoelbak	roestvast staal
Kooktoestel	brandspiritus Gimballed 2-burner Origo stove
Koelkast	Apicool 2022
Vriezer	Apicool 2022
Eigenaarshut	tweepers. bed + enkel bed
Lengte bed (m)	2
Kledingkast	hangend gedeelte en lades
Badkamer	en suite
Toilet	en suite
Toilet Systeem	handbediening
Douche	en suite
Gastenhut 1	v-bed
Lengte bed (m)	2,2



<b>Kledingkast</b>	hangend gedeelte en lades
<b>Badkamer</b>	en suite
<b>Toilet</b>	en suite
<b>Toilet systeem</b>	handbediening
<b>Wasbak</b>	in de badkamer
<b>Douche</b>	en suite

## MOTOR(EN)

<b>Aantal motoren</b>	1
<b>Merk</b>	Perkins Sabre
<b>Type</b>	M92
<b>Pk</b>	86
<b>kW</b>	63.30
<b>Brandstof</b>	diesel
<b>Geïnstalleerd in jaar</b>	2004
<b>Maximale snelheid (kn)</b>	8,3
<b>Kruissnelheid (kn)</b>	5
<b>Verbruik (ltr/uur)</b>	2,7
<b>Bereik (nm)</b>	2600
<b>Motoruren</b>	7000
<b>Koelsysteem motor</b>	indirecte warmtewisselaar With water-lift muffler
<b>Aandrijving</b>	schroefas
<b>Motorbediening</b>	bowden kabels
<b>Keerkoppeling</b>	hydraulisch Borg Warner 2004
<b>Type schroef</b>	vast
<b>Schroefbladen</b>	3
<b>Materiaal schroefas</b>	roestvast staal 50mm 316
<b>Smearing schroefas</b>	vet
<b>Handlenspomp</b>	ja
<b>Elektrische lenspomp</b>	2x 24v Whale
<b>Generator</b>	droge uitlaat Honda, 2kW



Startaccu	2x 105 AH AGM, 24v
Lichtaccu	4x 105 AH AGM, 24v
Acculader	Victron 24V
Omvormer	2x Victron
Windgenerator	Ampair 100 incl hydro generator
Zonnecellen	4x 50W 4x 100W
Walstroom	met kabel
Scheidingstrafo	3kW
Extra info	24v - 12v converters

## NAVIGATIE

Kompas	ja
Dieptemeter	Furuno FCV 600L
Marifoon	Icom IC-424G
Autopiloot	Raymarine tiller, 3x ST1000s
Windvaan besturing	Saye's Rig
Roerstand aanwijzer	ja
Radar	ja
Radar/plotter	Furuno 1623
PC computer	Asus, touch screen
Elektronische kaart(en)	Electronic
AIS transponder	Vesper Marine Watchmate
Navigatieverlichting	ja

## UITRUSTING

Vaste ramen	ja
Vaste buiskap	ja
Kuipkussens	ja
Kuiptafel	ja
Zwemtrap	roestvast staal
Anker	CQR ploegschaar 34kg



<b>Ankerketting</b>	125m 10mm
<b>Anker 2</b>	Bruce 30kg
<b>Ankerlier</b>	elektrisch Lofrans Falkon 1200W
<b>Bijboot</b>	opblaasbaar Avon 2.9M Hypalon, Avon Redcrest
<b>Buitenboordmotor</b>	Yamaha 2hp 2 stroke
<b>Buitenboordmotorsteun</b>	2x
<b>Davits</b>	roestvast staal
<b>Davits bediening</b>	handmatig
<b>Zeereeling</b>	roestvast staal
<b>Zwemvesten</b>	7x
<b>Veiligheidsharnas</b>	11x
<b>Reddingsboei</b>	ja
<b>Stootkussens</b>	ja
<b>Landvasten</b>	ja
<b>Reserve onderdelen</b>	ja
<b>Gereedschap</b>	ja
<b>TV</b>	32"
<b>Klok - barometer</b>	ja
<b>Brandblusser</b>	ja
<b>Extra info</b>	Diving Equipment: Powerdive 12v
<b>Extra info</b>	3 extra anchors

## TUIGAGE

<b>Tuigage</b>	kits
<b>Staand want</b>	draad
<b>Merk mast</b>	Z-Spar
<b>Materiaal mast</b>	aluminium
<b>Zalingen</b>	2
<b>Grootzeil</b>	Dacron
<b>Grootzeilhuik</b>	ja
<b>Bezaan</b>	ja



<b>Bezaanzeilhuik</b>	ja
<b>Genua</b>	ja
<b>Genua rolreefsysteem</b>	Hood Seafurl
<b>Stagzeil</b>	ja
<b>Stormgrootzeil</b>	ja
<b>Stormfok</b>	ja
<b>Reefinstallatie</b>	smeerrepen
<b>Genua schootlieren</b>	Anderson 46ST
<b>Vallieren</b>	Anderson 40ST, 28ST, 12ST
<b>Reeflier</b>	Harken for Furler

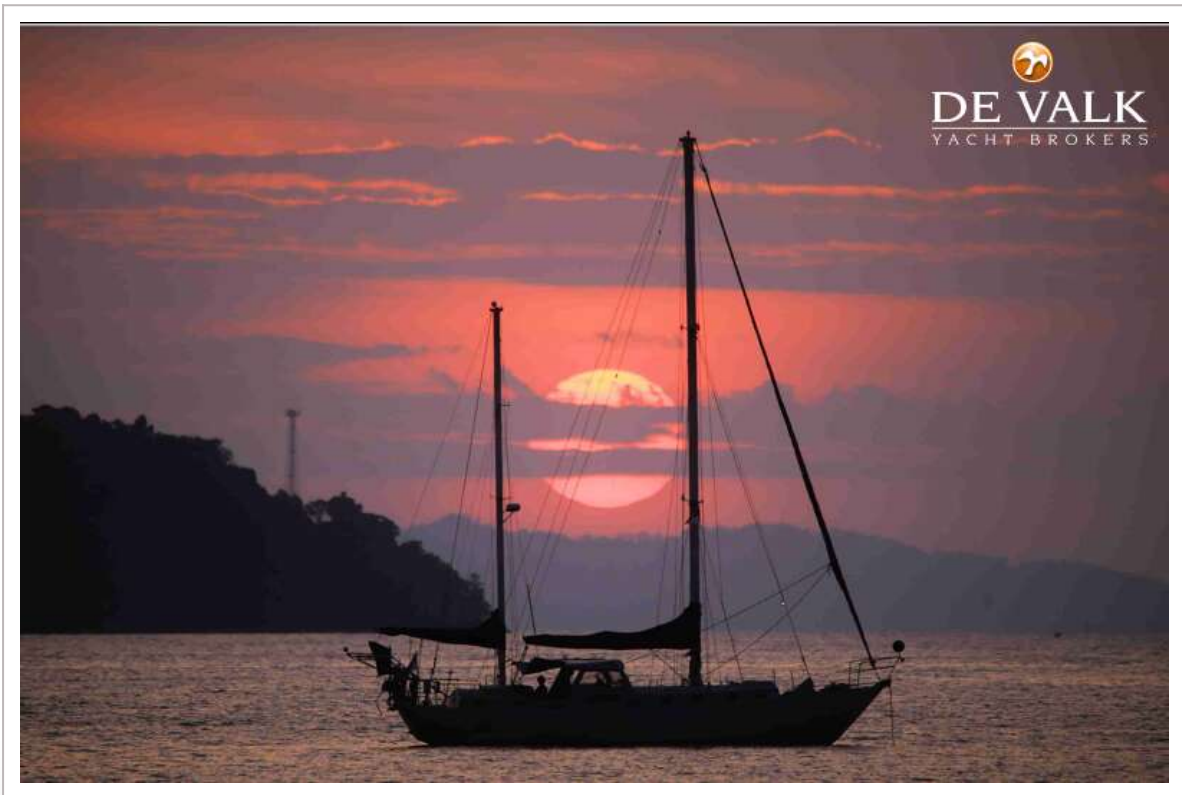


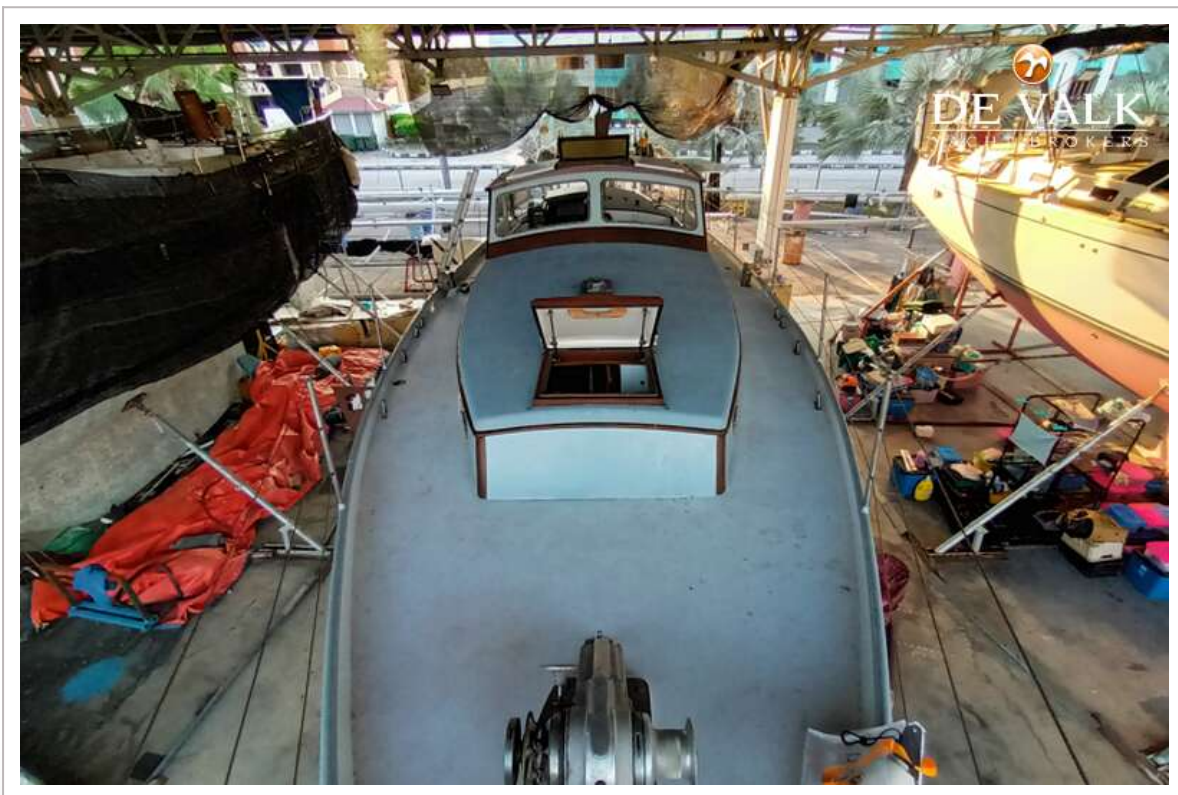
# FRANS MAAS CALYPSO 42



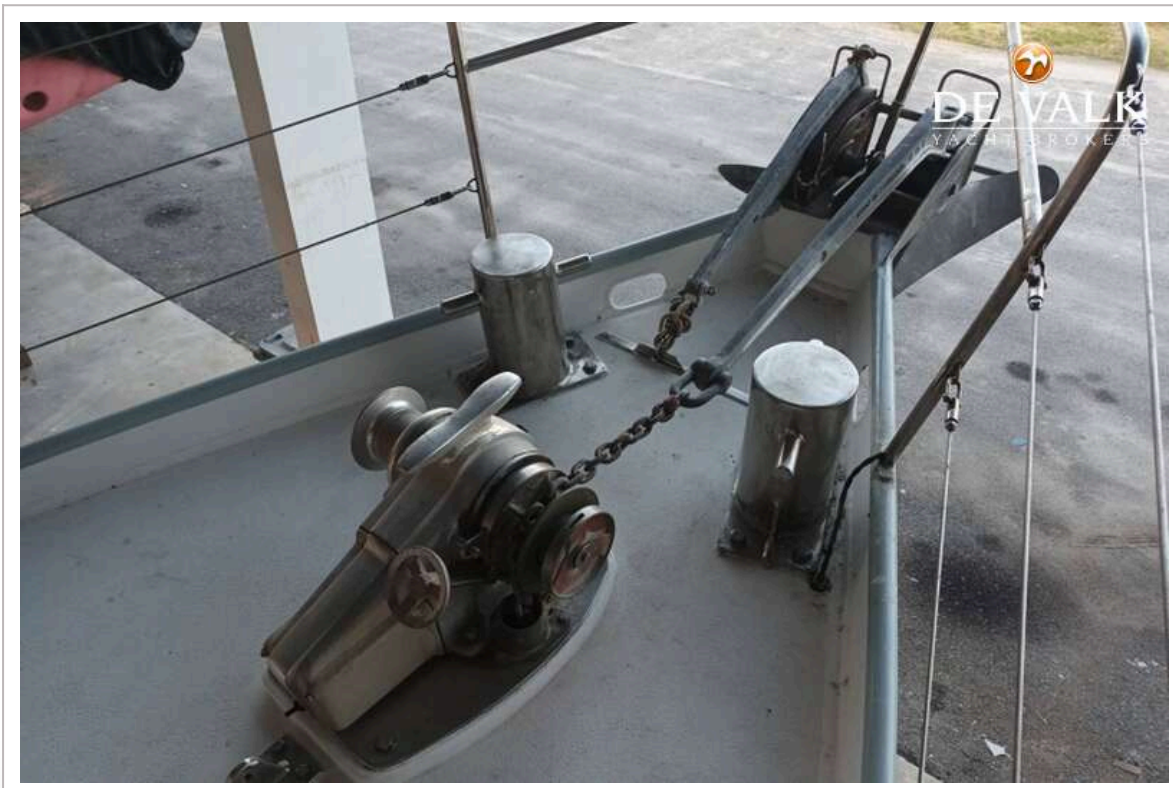
# FRANS MAAS CALYPSO 42







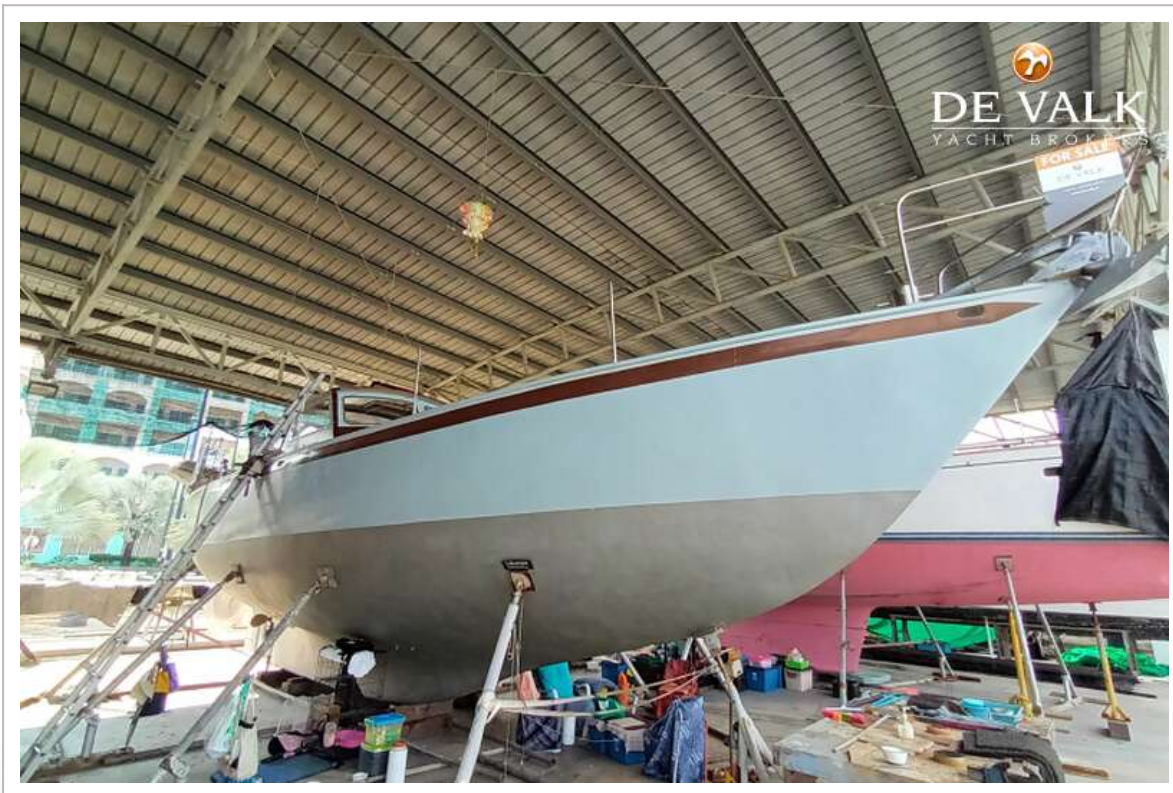
# FRANS MAAS CALYPSO 42



# FRANS MAAS CALYPSO 42



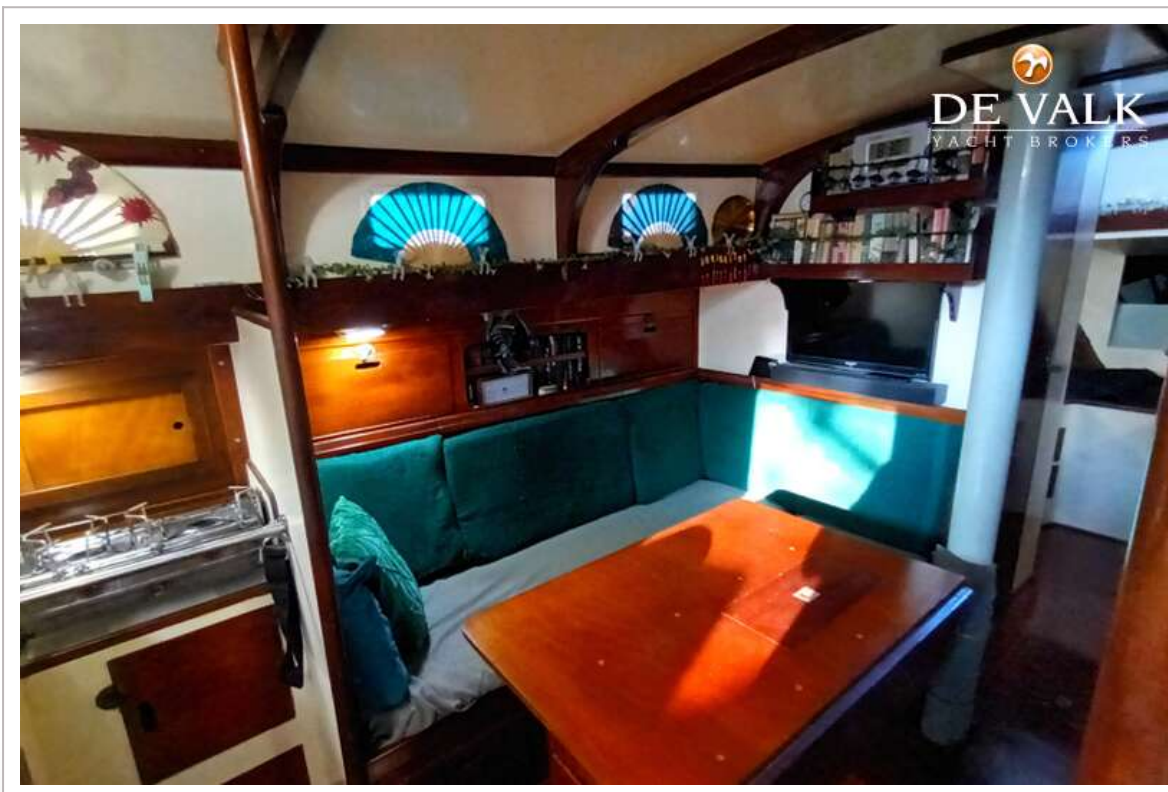
# FRANS MAAS CALYPSO 42



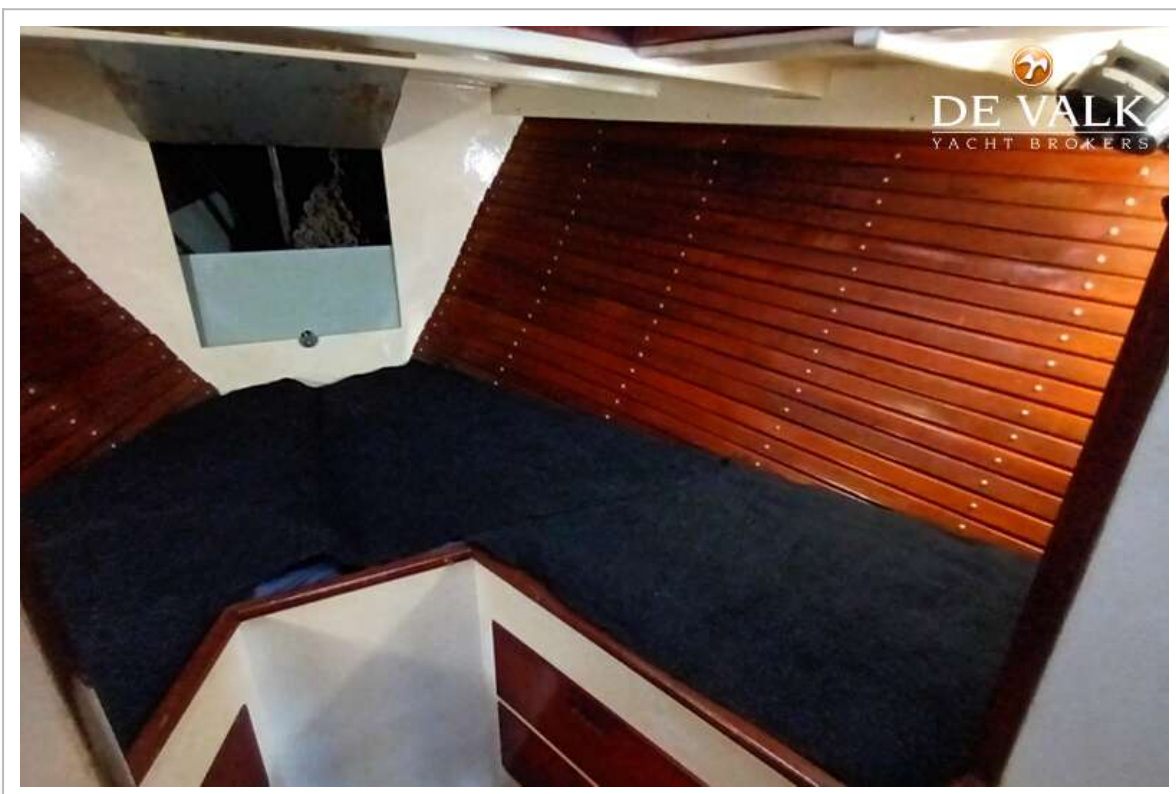
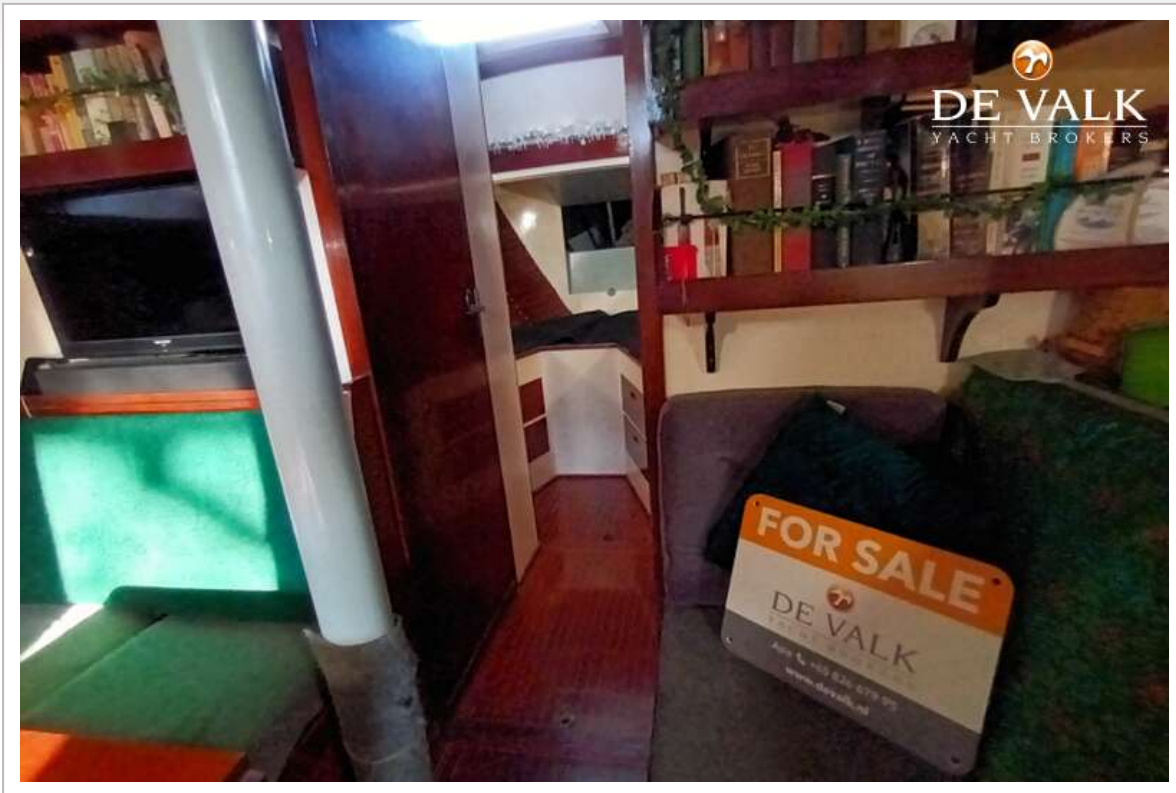
# FRANS MAAS CALYPSO 42



# FRANS MAAS CALYPSO 42



# FRANS MAAS CALYPSO 42

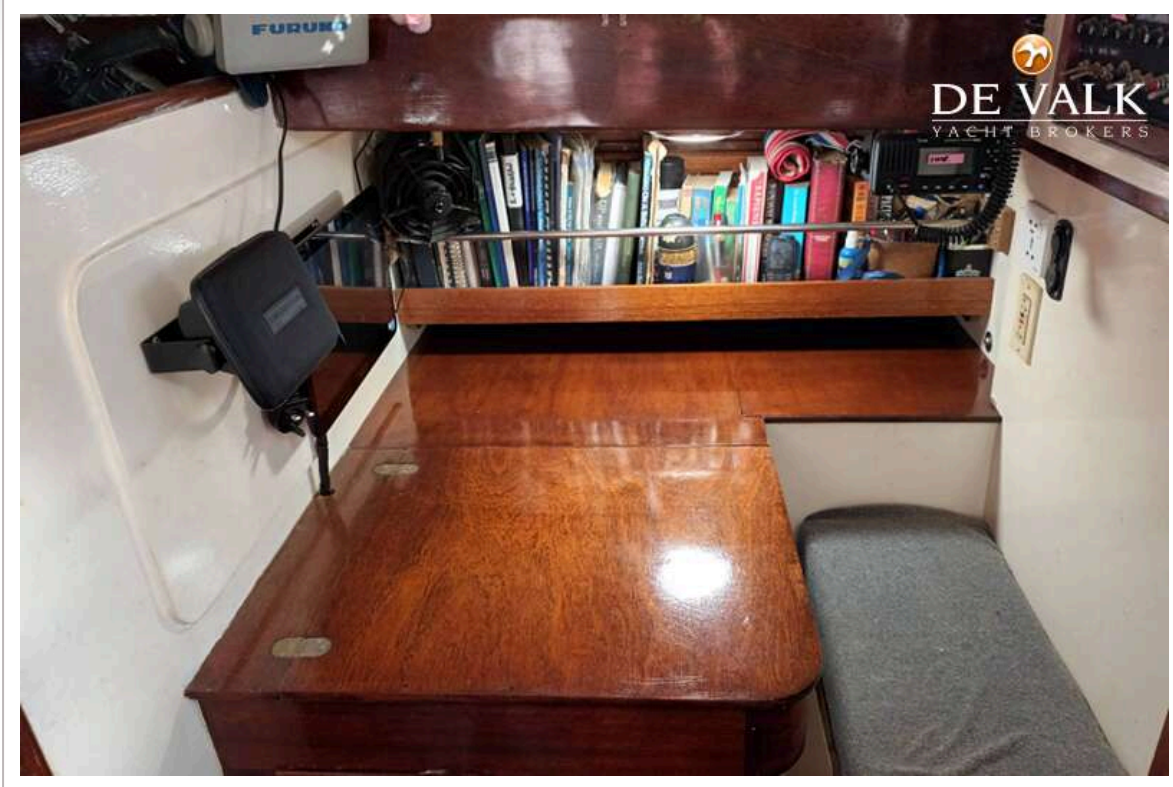




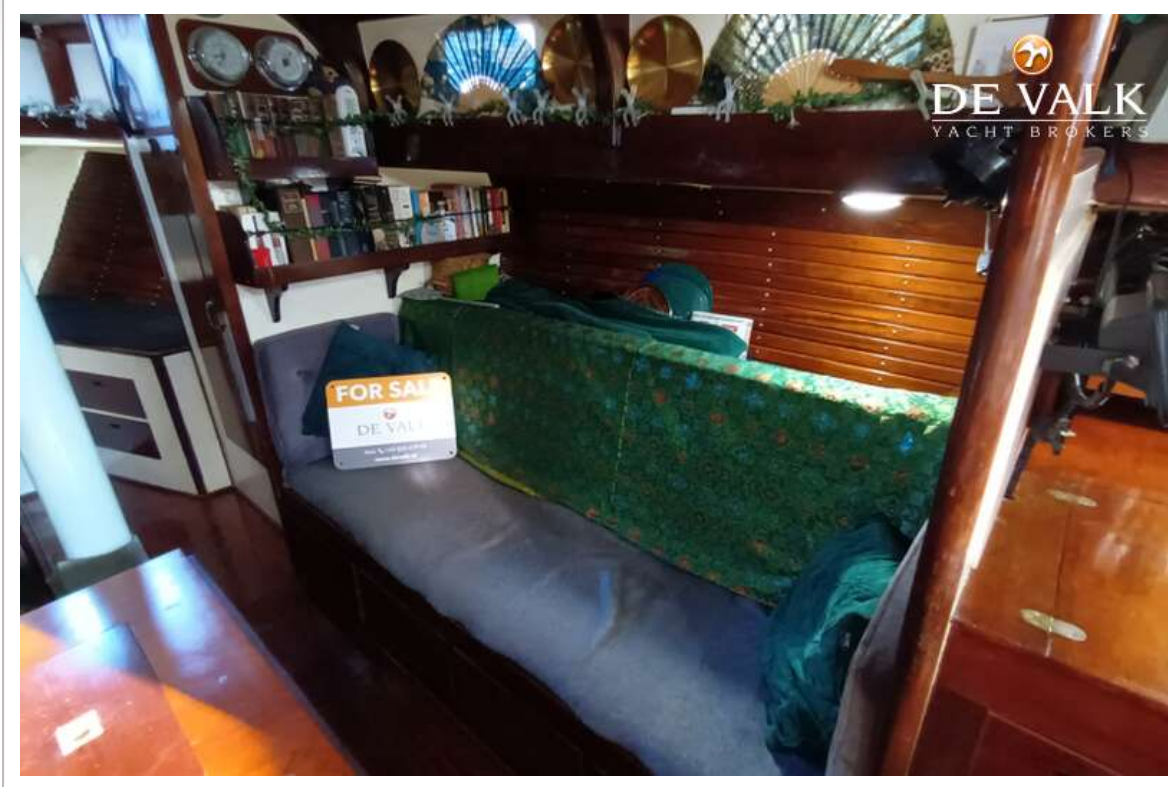
# FRANS MAAS CALYPSO 42



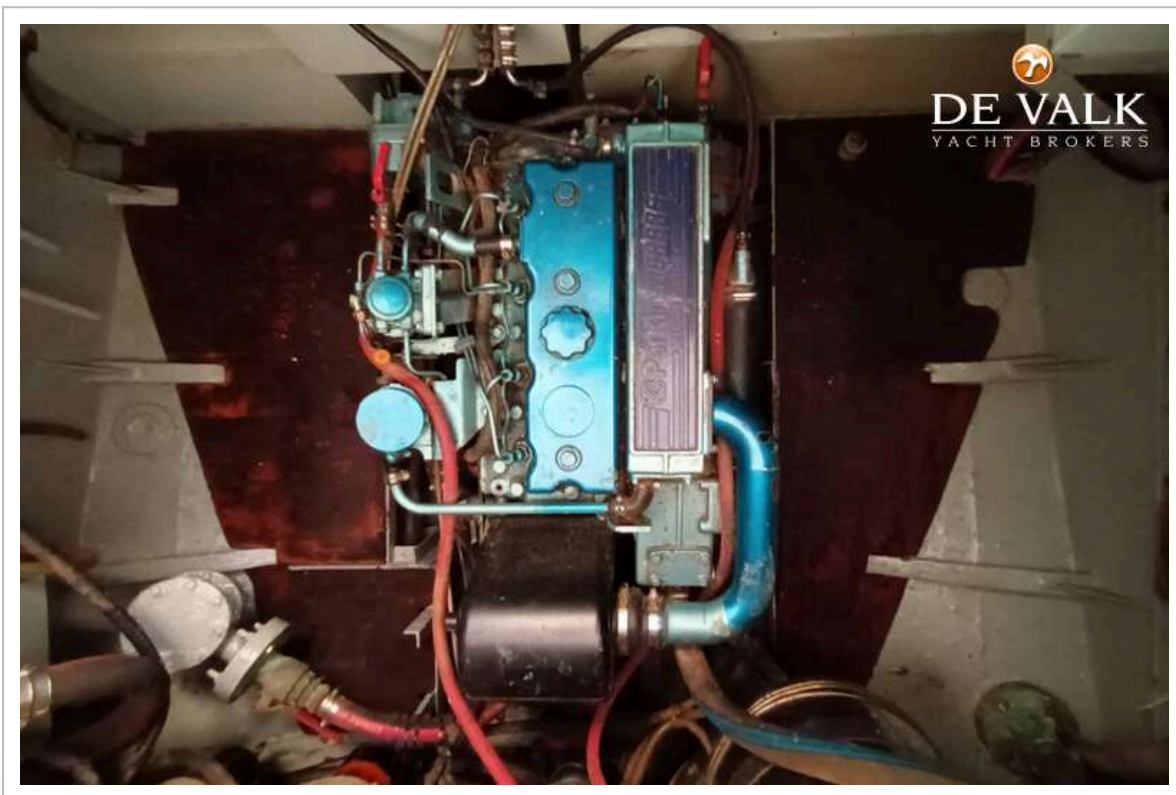
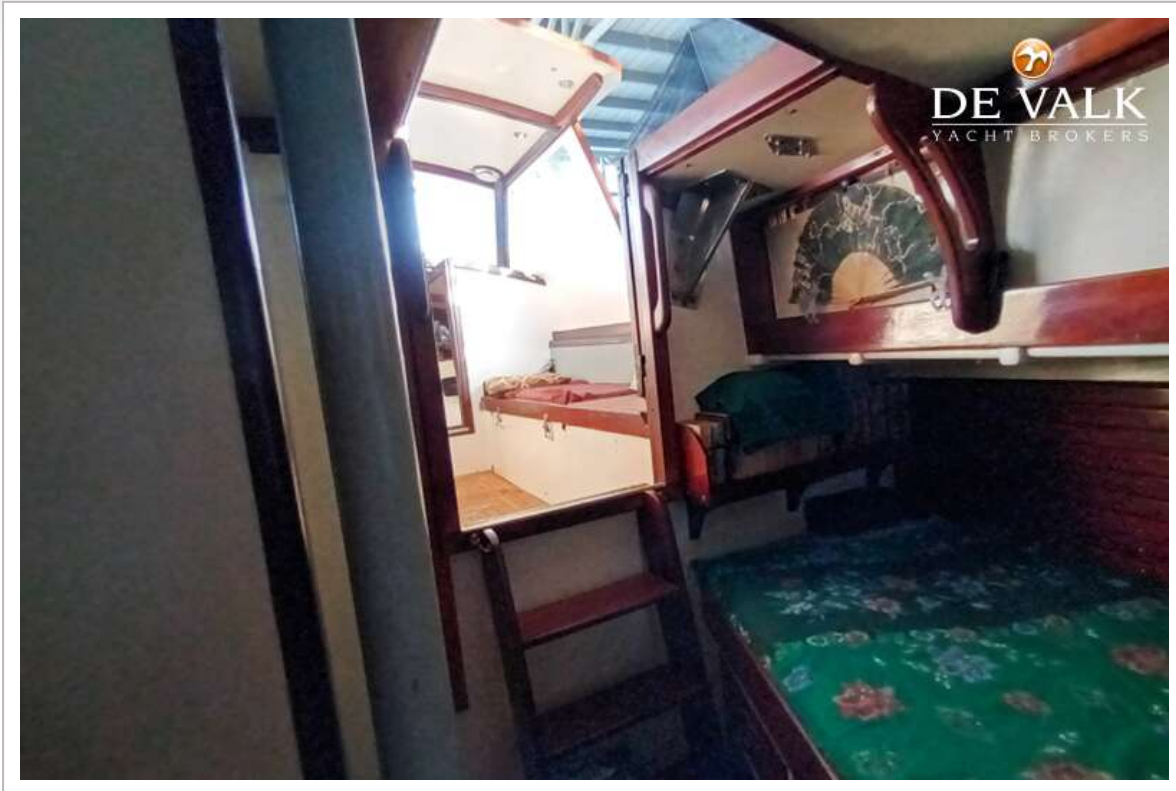
# FRANS MAAS CALYPSO 42



# FRANS MAAS CALYPSO 42







# FRANS MAAS CALYPSO 42

