



DE VALK
YACHT BROKERS



FAIRLINE SQUADRON 55



DE VALK
YACHT BROKERS

FAIRLINE SQUADRON 55

VAN DE MAKELAAR

Deze Fairline Squadron 55 is de laatste en zeldzame MK3 versie met o.a. de verbeterde flybridge indeling en vaste flybridgetrap. Er zijn 6 slaappleatsen in 3 comfortabele hutten plus een crew cabin en er is een ruime salon met een aparte dinette. Uitgerust met Volvo Penta D12 700pk dieselmotoren levert ze uitstekende vaarprestaties. De 55 is bij uitstek een Fairline Squadron en als occasion net zo populair als nieuw en dit is een zeer mooi exemplaar met een gedocumenteerde historie en veel verbeteringen. Mis deze kans niet om haar uw eigendom te maken!

Nick Lanting

SPECIFICATIES

Afmetingen	17.33 x 4.65 x 1.10 (m)	Bouwer	Fairline Boats
Bouwjaar	2002	Hutten	3
Materiaal	Polyester	Slaappleatsen	6
Motor(en)	2 x Volvo Penta D12-700 EDC diesel	Pk/Kw	2 x 700.00 (pk), 514.00 (kw)
Vraagprijs	€ 399.000 (BTW Betaald)	Ligplaats	Nederland

CONTACT

Kantoor	De Valk Thuishaven	Telefoon	+31 35 5829042
Adres	Marinaweg 8 (postal address) 1361 AC Almere NL	E-mail	thuishaven@devalk.nl

DISCLAIMER

Hoewel er uiterste zorg besteed is aan de correctheid, volledigheid en actualiteit van onze informatie kunnen hieraan geen rechten worden ontleend.



ALGEMEEN

Model	FAIRLINE SQUADRON 55
Type	motorjacht
Lengte (m)	17,33
Lengte waterlijn (m)	16,13
Breedte (m)	4,65
Diepgang (m)	1,10
Doorvaarthoogte (m)	5,34
Stahoogte (m)	1,93
Bouwjaar	2002
Te waterlating	2003
Gebouwd door	Fairline Boats
Land	Verenigd Koninkrijk
Ontwerper	Bernard Olesinski / Fairline
Waterverplaatsing (t)	20,3
CE norm	B
Romp materiaal	polyester
Romp kleur	wit
Rompvorm	deep-V
Materiaal opbouw	polyester
Stootlijst	roestvast staal With rubber insert
Dek materiaal	polyester
Afwerking dek	teak
Afwerking opbouw	anti-slip profiel
Afwerking kuip	teak
Antifouling (jaar)	2026
Raamlijsten	roestvast staal
Raammateriaal	hardglas
Dekluik	1 x
Patrijspoorten	roestvast staal
Flybridge	ja



Flybridge afdekzeil	2020
Flybridge tent	ja
Radarbeugel	ja
Brandstoftank (liter)	roestvast staal 1091
Brandstoftank 2 (liter)	roestvast staal 1091
Inhoudsmeter (brandstoftank)	New 2024
Drinkwatertank (liter)	polyester 572
Inhoudsmeter (drinkwatertank)	ja
Vuilwatertank (liter)	polyester 182
Inhoudsmeter (vuilwatertank)	ja
Vuilwatertank afvoer	ja
Stuurwiel	hydraulisch With power steering, new hydraulic ram 2021
Binnen stuurstand	ja
Stuurwiel op flybridge	ja
Noodhelmstok	ja
Extra info romp	Yearly polish and wax treatment
Extra info	Crew cabin area aft is used for storage

ACCOMMODATIE

Hutten	3
Slaapplaatsen	6
Bemanningshut	ja
Bemanning slaapplaatsen	2
Interieur	kersen High gloss American Cherry with Eucalyptus features
Vloer	vloerbedekking
Open kuip	ja
Salon	Leather upholstery 2021, wall paneling 2022
Stahoogte salon (m)	1,93
Verwarming	2 x Eberspächer D5 (2020) with EasyStart, last serviced 2023
Airco	airco omkeerbaar Marine Air
Kaartentafel	ja



Dinette	ja
Schuifdeur naar kuip	panoramisch
Keuken	ja
Aanrechtblad	kunststof Golden Travertine Avonite
Spoelbak	roestvast staal 2 x
Kooktoestel	elektrisch NEFF induction 4-burner (2021)
Afzuigkap	ja
Combi magnetron/oven	Sharp
Koelkast	Engel in galley (2020), Liebherr in utility room, Waeco on fly
Warmwatersysteem	XYLEM calorifier 67 liter (2021)
Waterdruksysteem	elektrisch Jabsco pump new 2021
Vaatwasser	Bomann (2021)
Ijsblokjesmachine	Vitirfigo, in saloon
Kommeliewant	Squadron crockery and cutlery for 8 persons
Eigenaarshut	frans bed Forward, Flexima mattress
Lengte bed (m)	2,00 x 1,60
Kledingkast	hangend/lades/legplanken
Badkamer	en suite
Toilet	In bathroom
Toilet Systeem	vacuum New pump 2023
Wasbak	in de badkamer
Douche	apart In bathroom
Extra info	Headroom 1.96 m
Gastenhut 1	twee enkele bedden Port, Flexima mattresses
Lengte bed (m)	1,90 x 0,70 (2 x)
Kledingkast	hangend/lades/legplanken
Badkamer	en suite
Toilet	In bathroom
Toilet systeem	vacuum
Wasbak	in de badkamer
Douche	apart In bathroom
Extra info	Headroom 2,01 m



Gastenhut 2	twee enkele bedden Starboard, Flexima mattresses
Lengte bed (m)	1,90 x 0,70 m (2 x)
Kleerkast	hangend/lades/legplanken
Extra info	Headroom 2,03 m
Kleerkast	ja
Bemanningshut(ten)	ja
Was/droog combinatie	LG (2021), in utility room
Strijkvoorziening	Foldout ironing board in utility room
Flybridge	Hi-lo table not working
Mini bar	On flybridge, with sink, fridge, DeDietrich griddle and wastebin
Extra info	Fairline Phantom 50 style helm seats
Extra info	Safe in master cabin

MOTOR(EN)

Aantal motoren	2
Merk	Volvo Penta
Type	D12-700 EDC
Pk	700
kW	514
Brandstof	diesel
Geïnstalleerd in jaar	2002
Maximale snelheid (kn)	32,00
Kruissnelheid (kn)	25
Motoruren	2200
Koelsysteem motor	indirecte warmtewisselaar
Aandrijving	schroefas
Motorbediening	elektrisch
Keerkoppeling	hydraulisch ZF 325-1A
Boegschroef	elektrisch Side-Power
Uitlaatsysteem	watergekoeld
Type schroef	vast



Schroefbladen	4
Materiaal schroefas	roestvast staal
Smering schroefas	water
Handlenspomp	1 x
Elektrische lenspomp	3 x
Bilge alarm	ja
Elektrische installatie	12V / 24V / 230V
Generator	stille separator Onan MDKAZ-5006843 with Silent Separator - 11 kVA
Draaiuren generator	+/- 2200
Accu's	ja
Startaccu	2 x 180 Ah (2024)
Lichtaccu	4 x AGM 180 Ah (2020)
Generatoraccu	ja
Acculader	Mastervolt Mass 24/75 for starter batteries
Omvormer	Alfatronics 24-12V (2021)
Acculader/omvormer	Victron Quattro 24/5000/120 (2020) for service batteries
Diodebrug	ja
Walstroom	met kabel
Trimkleppen	Bennett

NAVIGATIE

Kompas	Plastimo
Kompas op flybridge	Plastimo
Electrisch kompas	In autopilot
Dieptemeter/log	Raymarine p70 (2020)
Windmeetset	Raymarine p70 (2020)
Repeaters	Raymarine p70 Multi on flybridge
Marifoon	Shipmate RS8400, Raymarine Ray 63 (2020), also on flybridge
Autopiloot	Raymarine p70Rs (2020), also on flybridge
Roerstand aanwijzer	VDO



Radar	Raymarine Quantum II Q24D (2020)
Plotter	Raymarine AXIOM 16 Pro-S Hybridtouch (2020)
Plotter/GPS	Raymarine AXIOM 9 RV Hybridtouch on flybridge (2020)
Radar/GPS/plotter	ja
Elektronische kaart(en)	1 x
AIS transceiver	Raymarine AIS 700 Class B Tranceiver (2020)
Camera	Raymarine CAM220 Eyeball CCTV day/night (2020)
Navigatieverlichting	ja
Zoeklicht	Guest, with remote control at both helms
Praai installatie	Raymarine 430 loudhailer

UITRUSTING

Vaste ramen	ja
Kuipent	2021
Bimini	On flybridge (2021)
Raamkleden	External blinds (2020)
Kuipkussens	ja
Zwemplatform	ja
Zwemtrap	roestvast staal
Deur in spiegel	2 x
Loopplank	Besenzoni electric/hydraulic
Dekdouche	Hot & cold
Anker	Delta
Ankerketting	80 m stainless steel
Ankerlier	elektrisch Lewmar
Kaapstander	1 x on windlass and 2 x Lofrans in aft cockpit
Dekwasinstallatie	ja
Zeereling	roestvast staal
Handgreep (opbouw)	roestvast staal
Preekstoel	ja
Ruitenwisser	3 x



Ruitverwarming	Via air conditioning and separate blowers
Hoorn	elektrisch
Radar reflektor	ja
TV	LG 100cm in saloon (2020), JVC 60cm in master cabin (2020)
TV-ontvanger	Satellite receivers
TracVision ball	STV 45cm + dummy dome (2020)
Radio	Fusion (2021)
Radio-cd speler	In master cabin
Kuipspeakers	2 x Fusion, 2x Fusion on fly
Speakers in salon	2 x Fusion
Speakers in hut	In forward cabin
Klok - barometer	ja
Brandblusser	ja
Brandblusser in motorkamer	ja
Automatisch brandblussysteem	ja
Extra info	Light dimmers saloon, dinette, flybridge
Extra info	Large fixed table & 2 x leather stool in saloon,
Extra info	Exterior LED mood lights (2021)





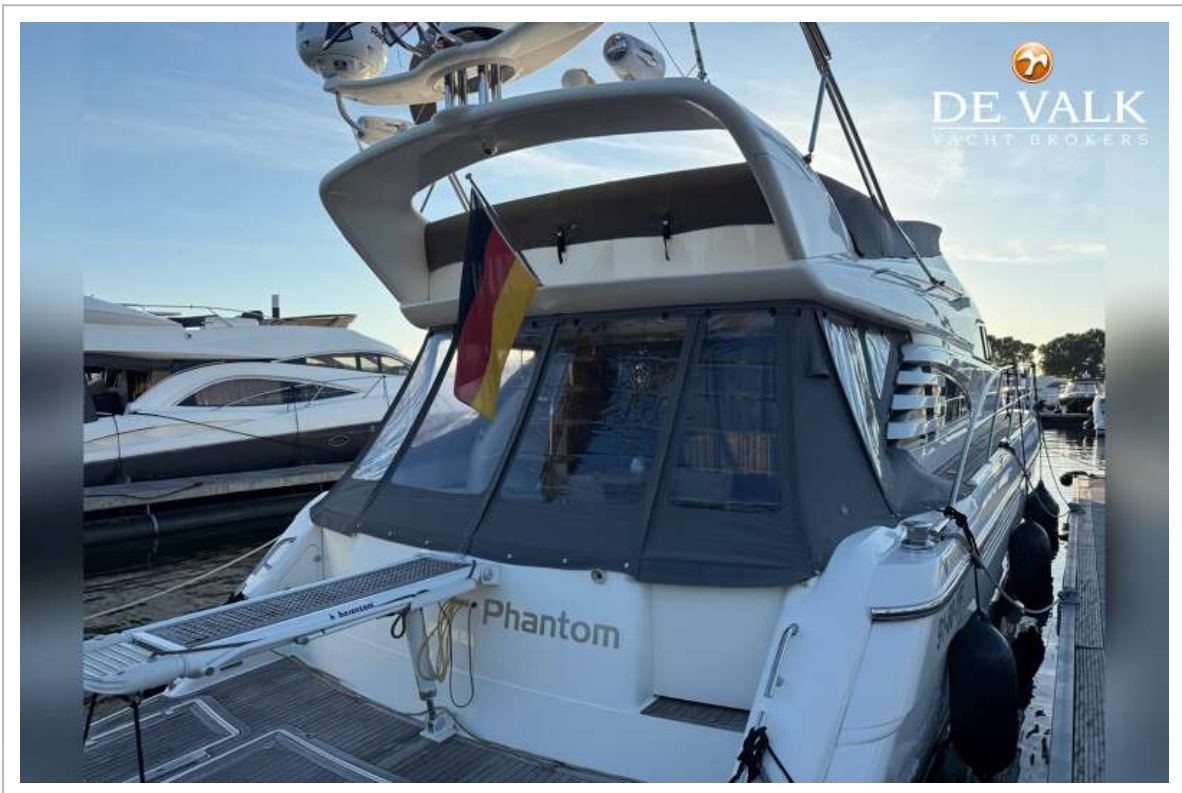
FAIRLINE SQUADRON 55



FAIRLINE SQUADRON 55



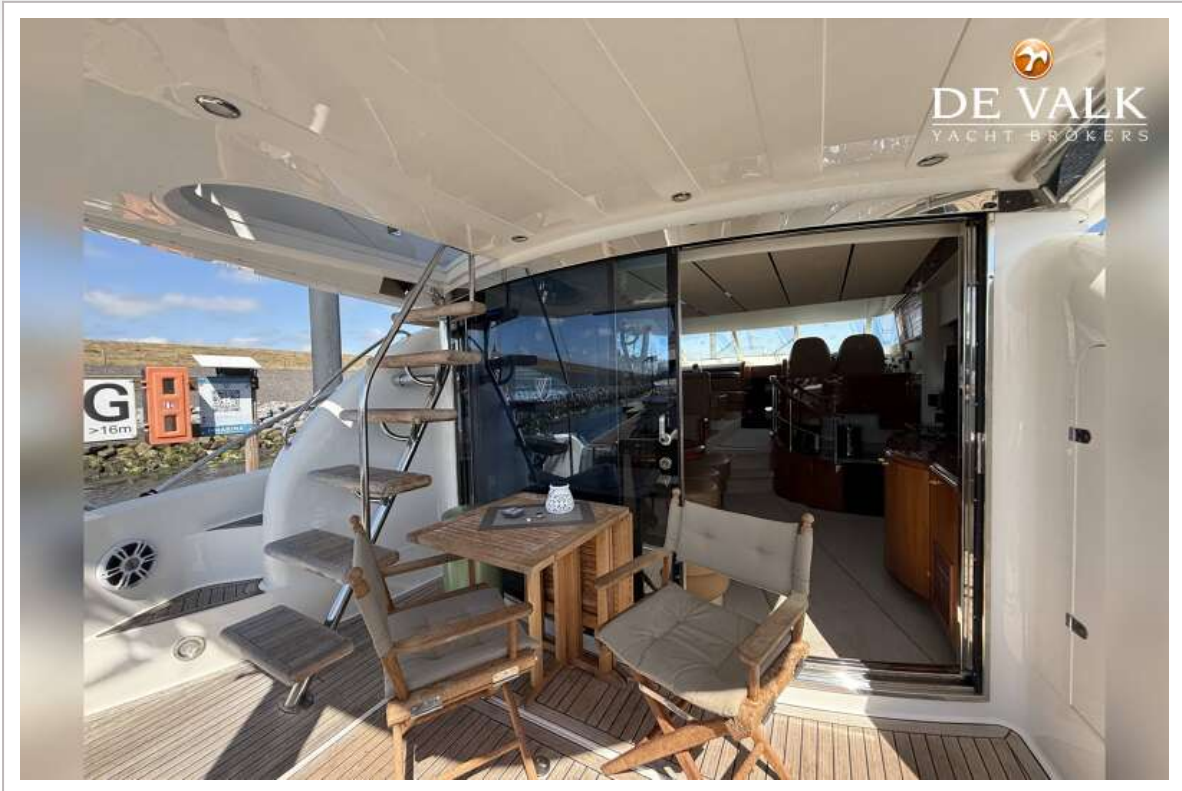




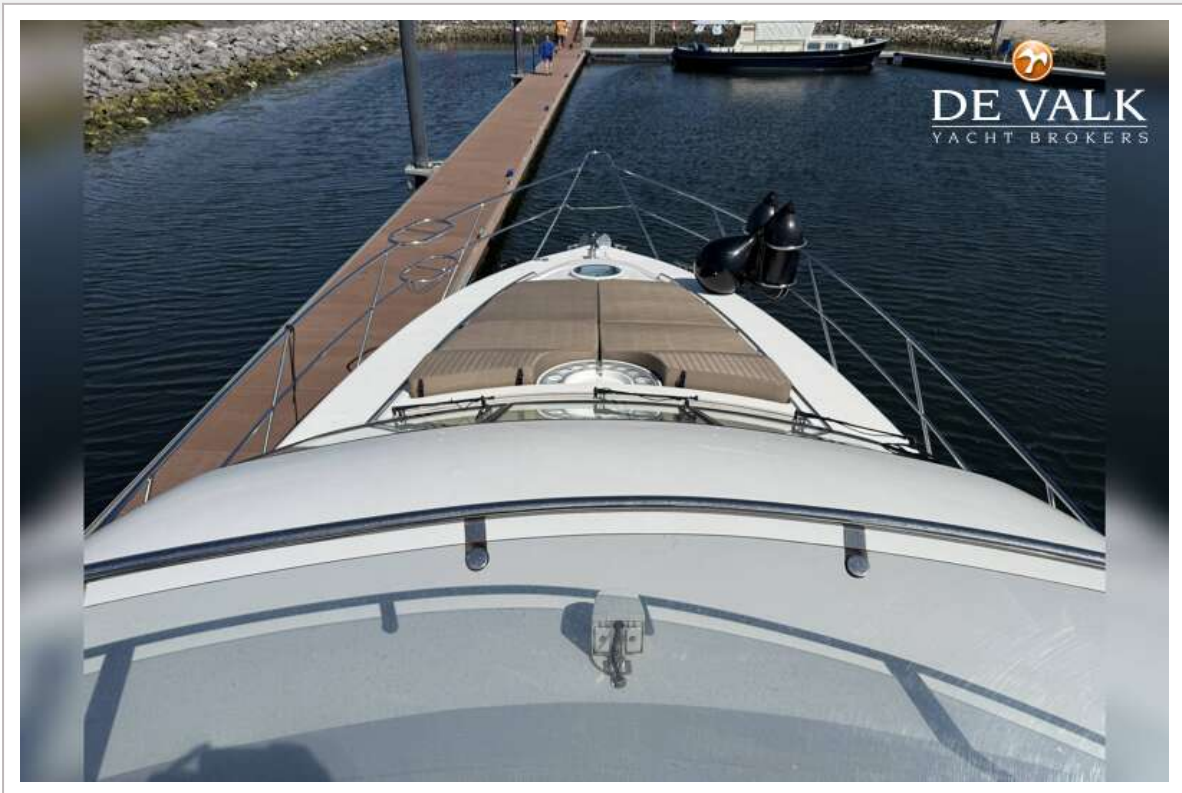
FAIRLINE SQUADRON 55



FAIRLINE SQUADRON 55



FAIRLINE SQUADRON 55



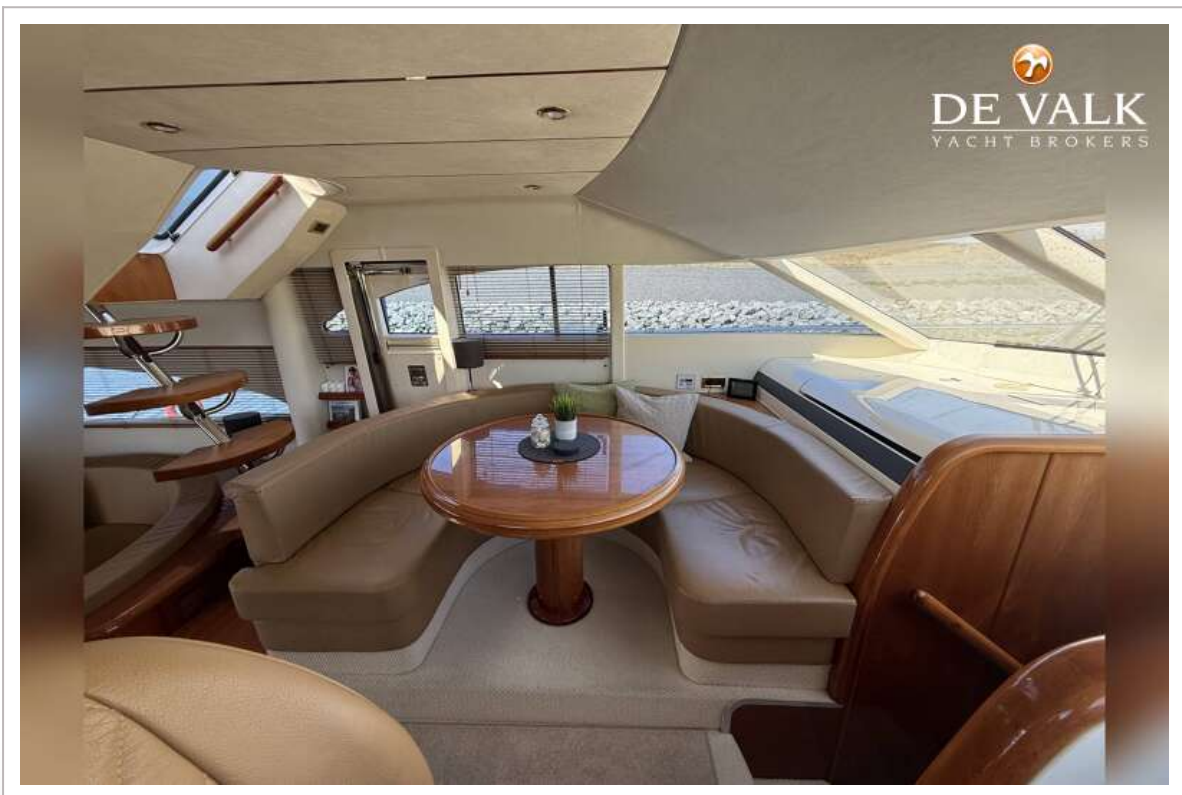
FAIRLINE SQUADRON 55



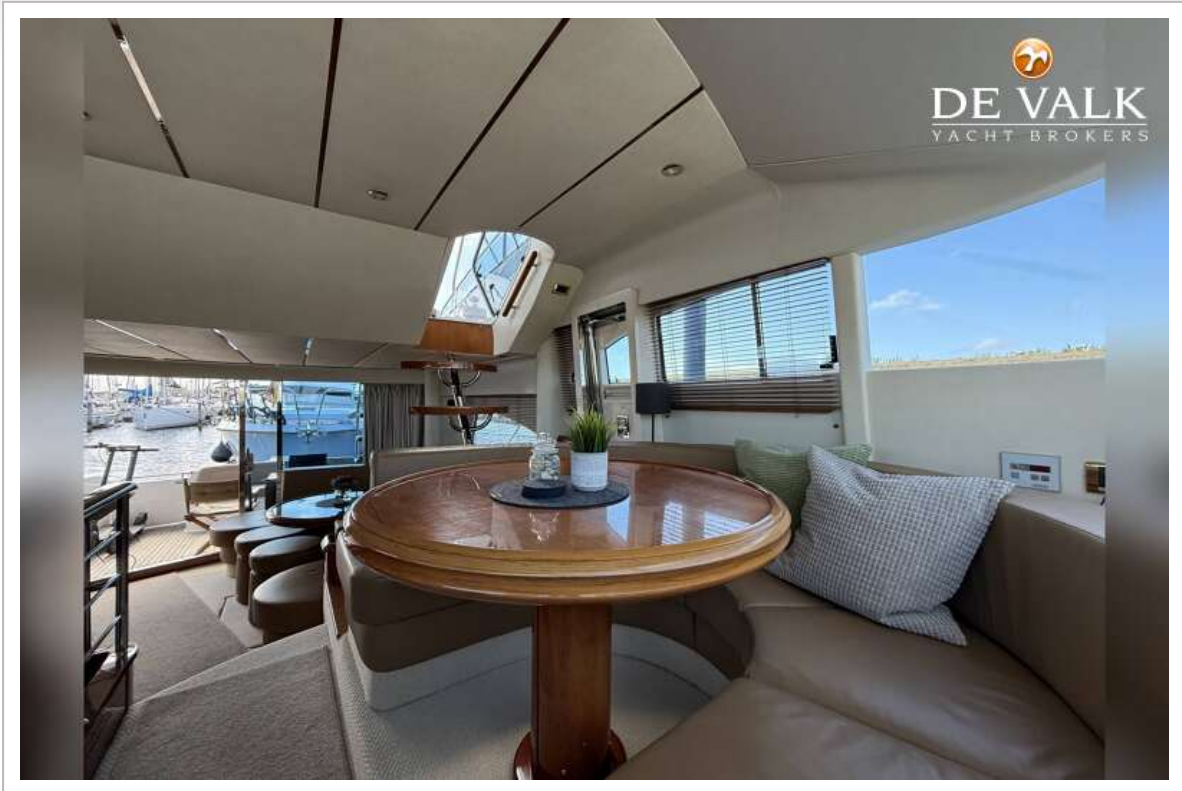
FAIRLINE SQUADRON 55



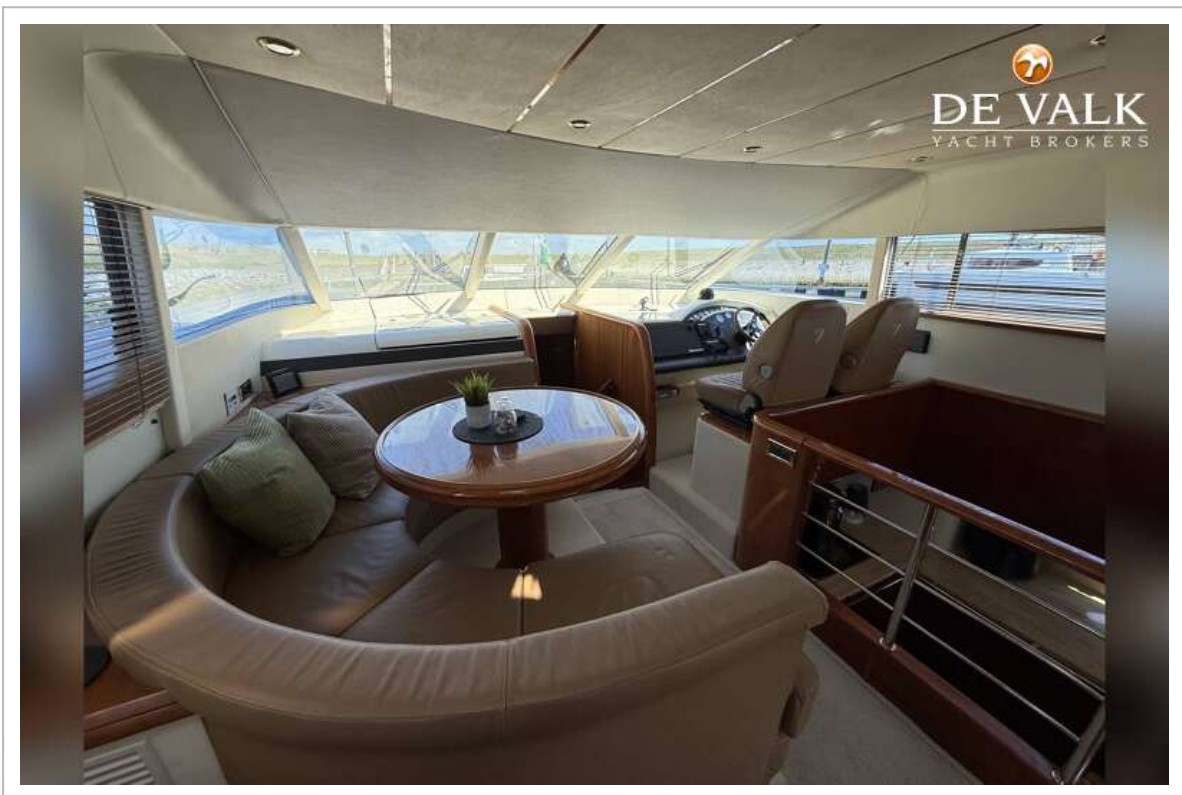
FAIRLINE SQUADRON 55



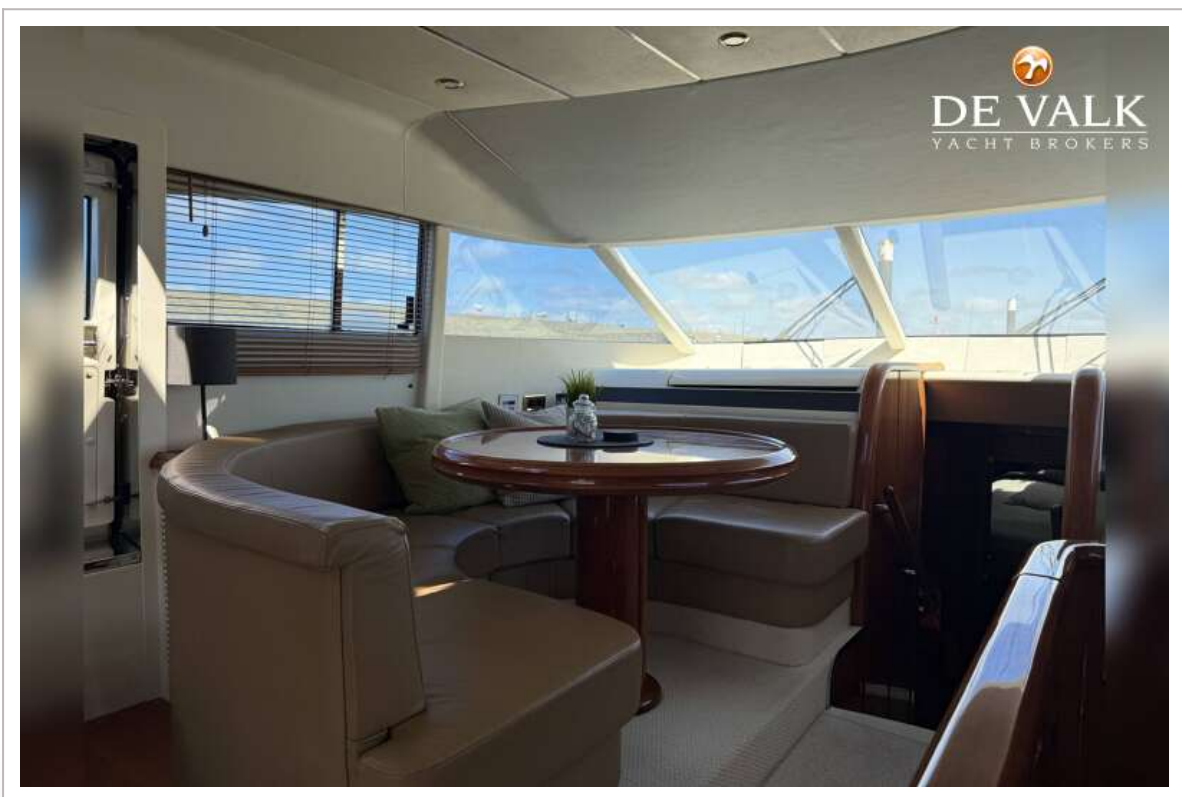
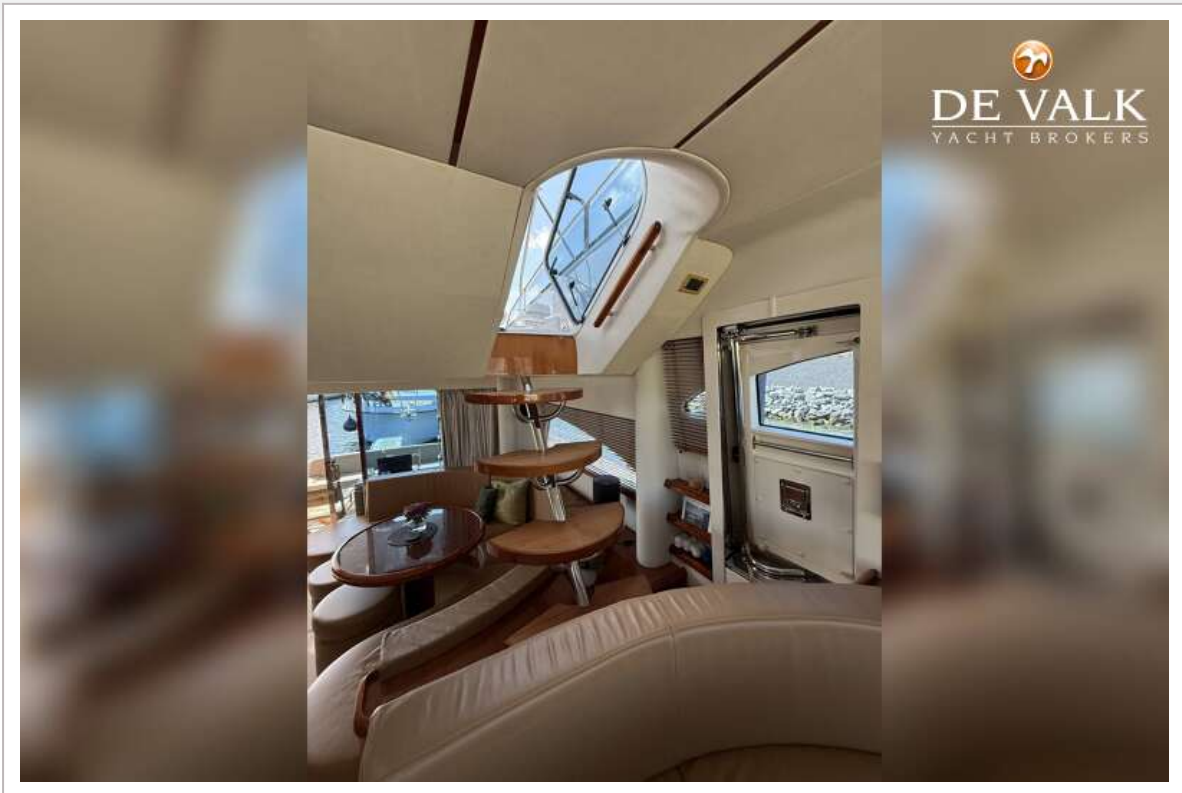
FAIRLINE SQUADRON 55



FAIRLINE SQUADRON 55



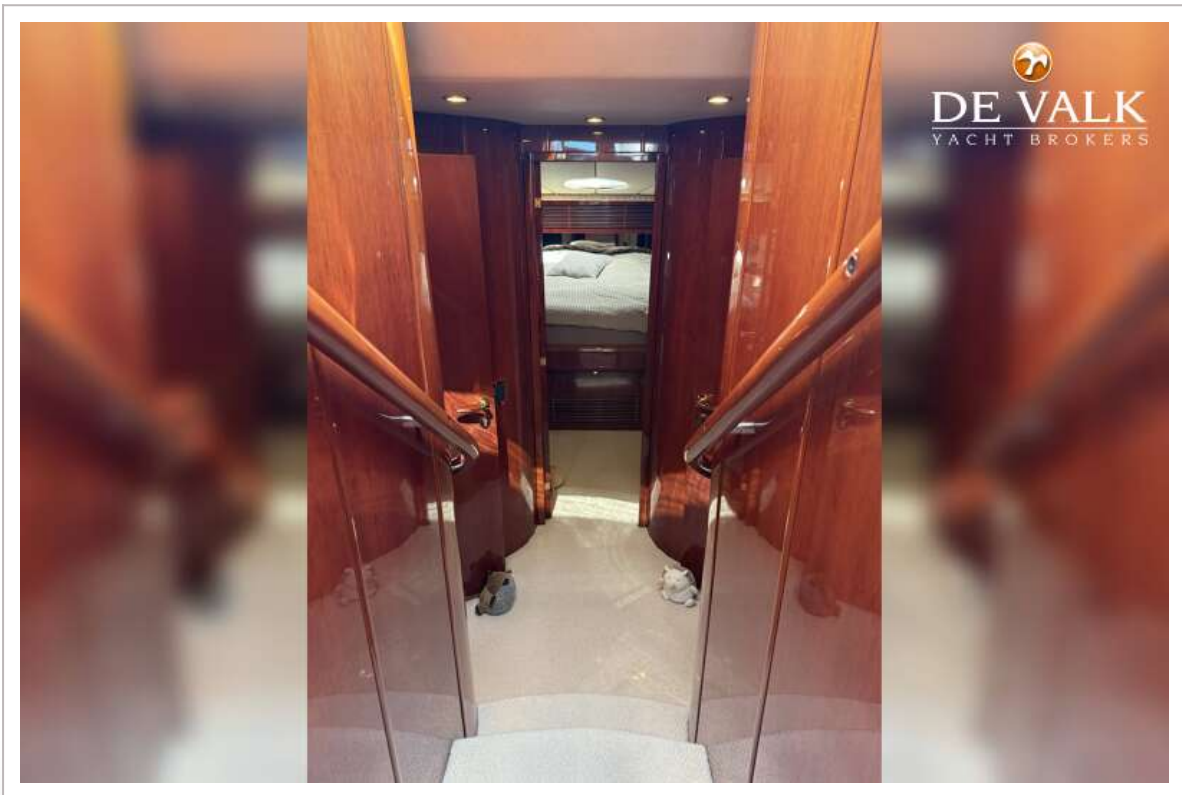
FAIRLINE SQUADRON 55



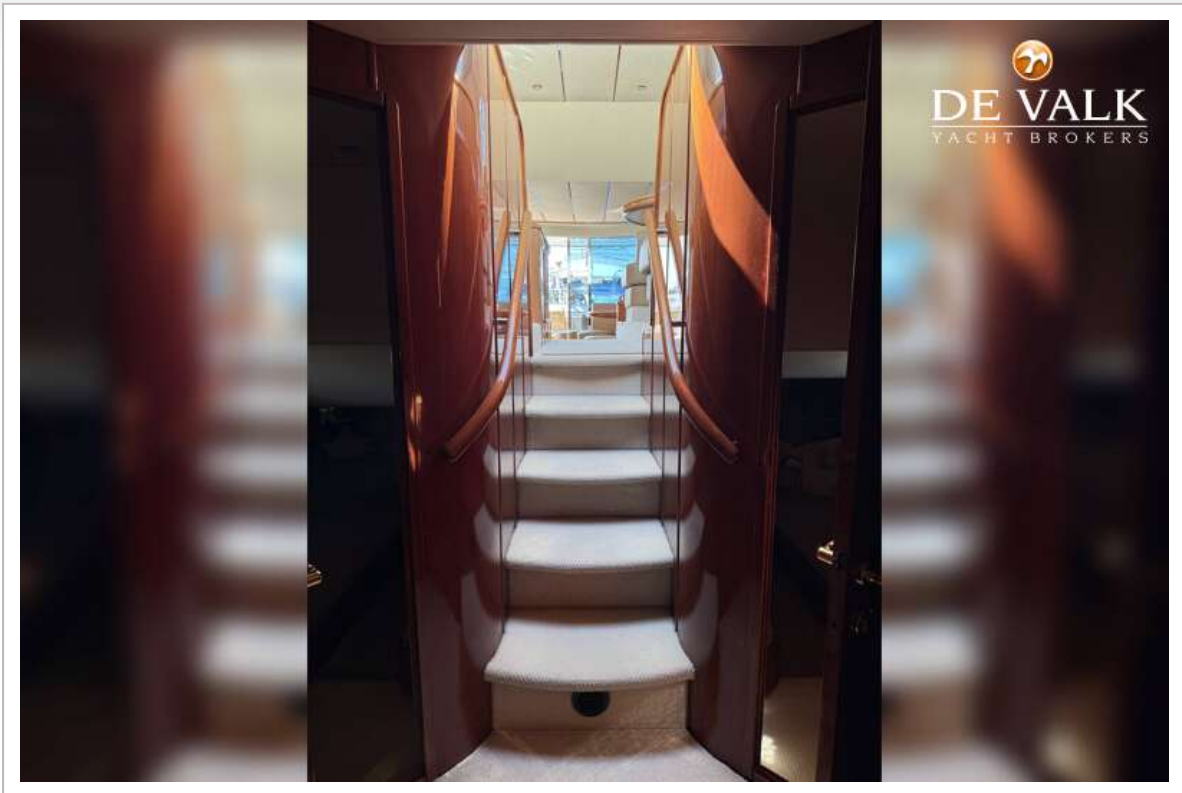
FAIRLINE SQUADRON 55

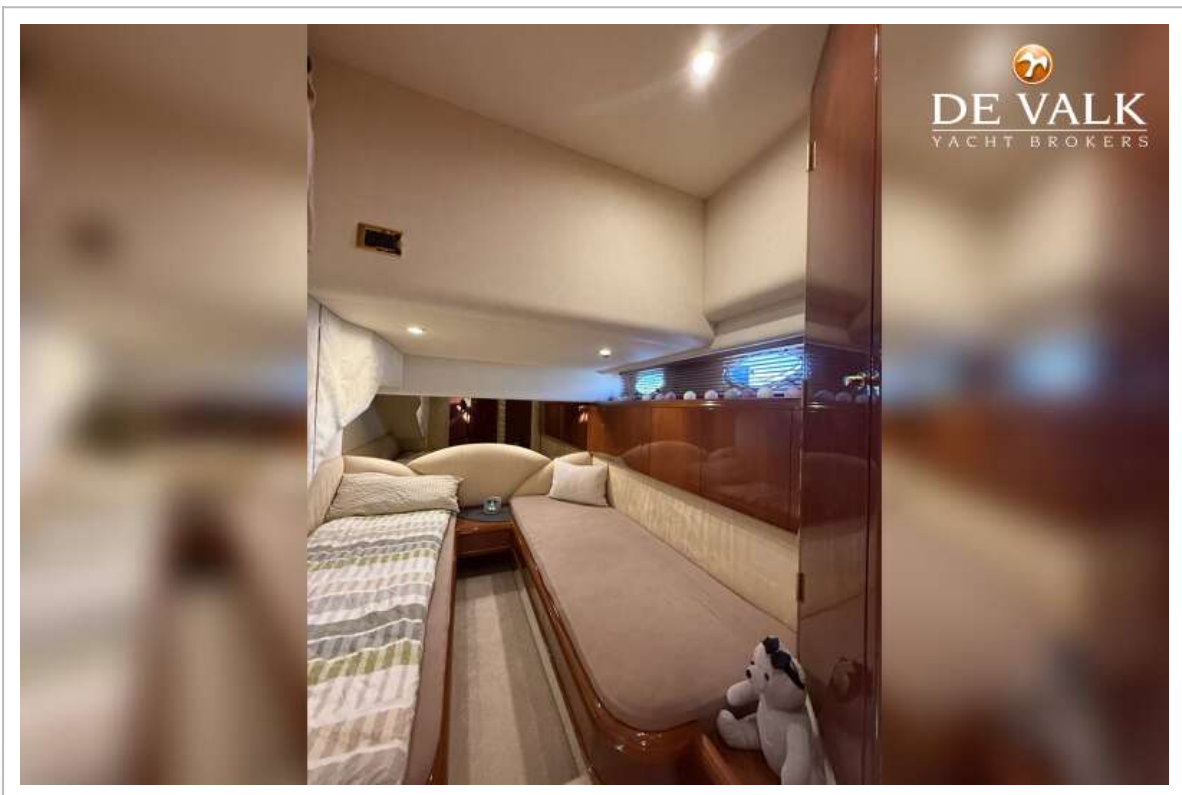
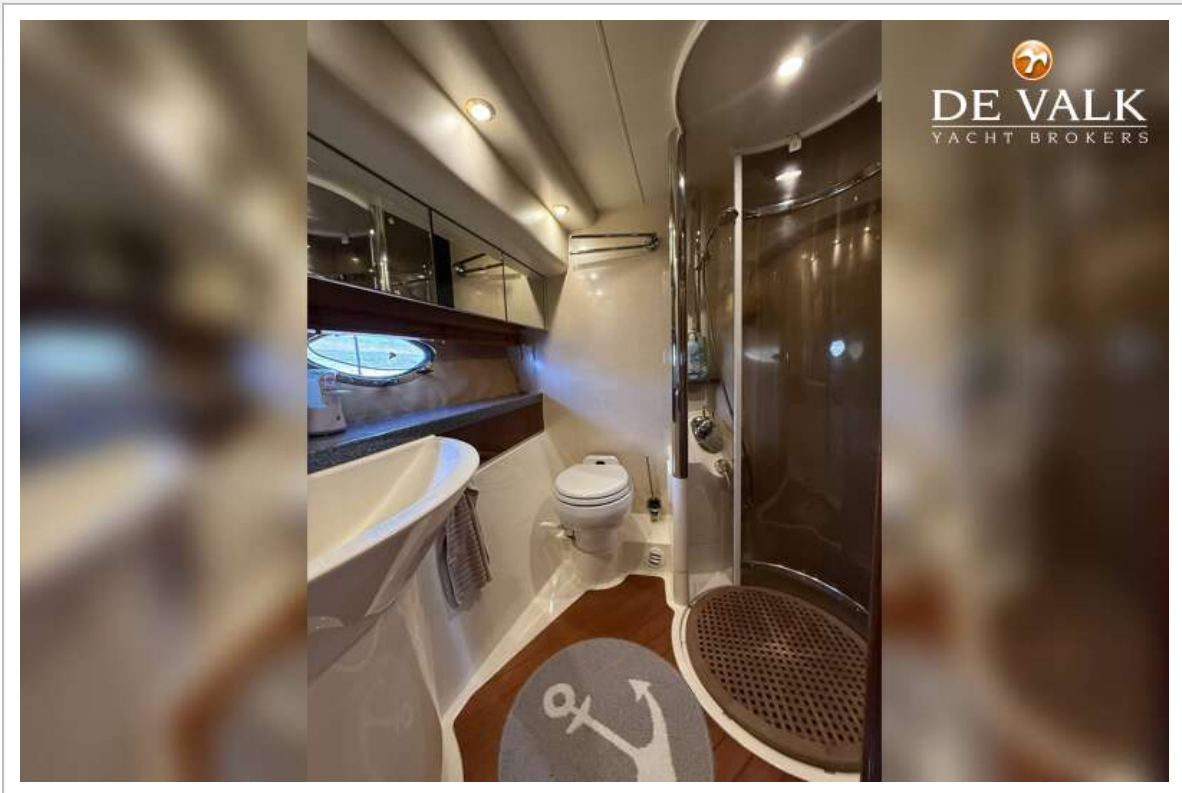


FAIRLINE SQUADRON 55



FAIRLINE SQUADRON 55

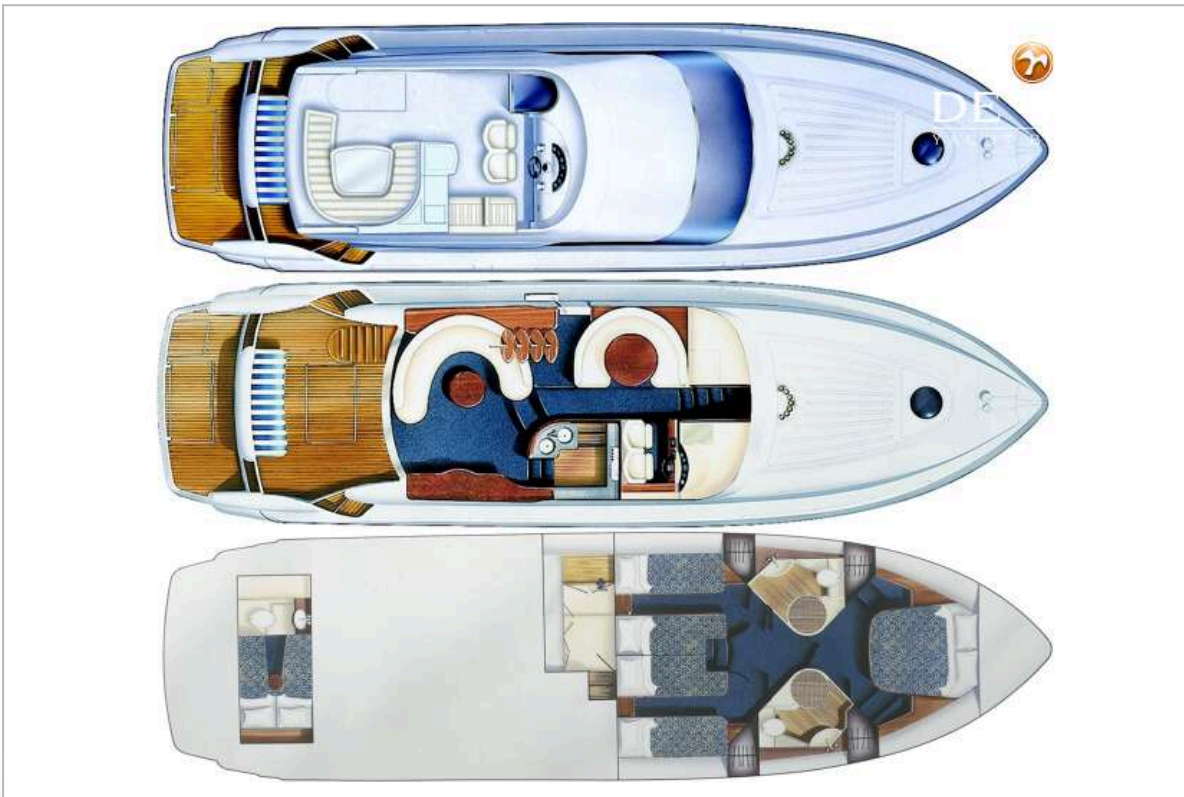


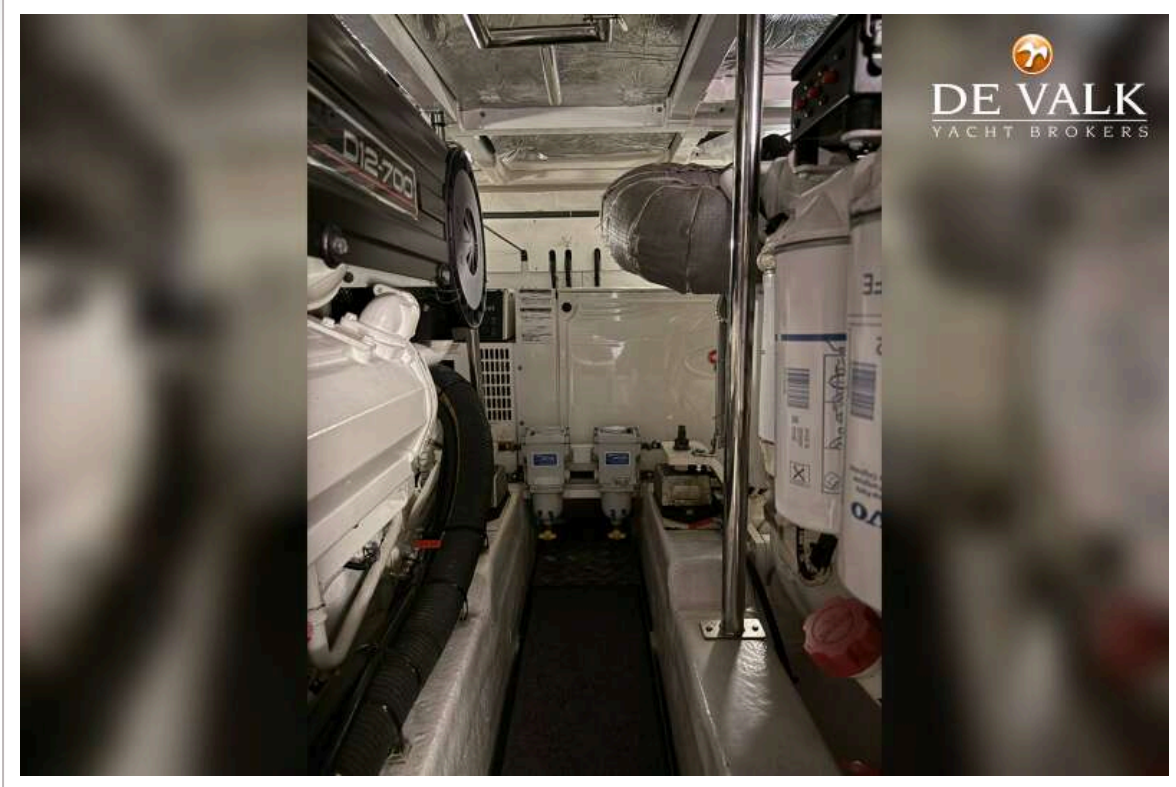


FAIRLINE SQUADRON 55










DE VALK
YACHT BROKERS

