



DE VALK
YACHT BROKERS



GULET 26.5



DE VALK
YACHT BROKERS

GULET 26.5

VAN DE MAKELAAR

Gulet 33m that is subjected to regular maintenance work. She accommodates a total of 25 guests in climate-controlled cabins. Each cabin is equipped with private toilet and shower. On the aft deck there is a seating area, a dining table and a private dining area. Inside the yacht, there is a separate dining table and a fully equipped kitchen.

Sofia Iliia-Salvanou

SPECIFICATIES

Afmetingen	26.50 x 7.60 x 2.40 (m)	Bouwer	Aganlar shipyard
Bouwjaar	1996	Hutten	11
Materiaal	Hout	Slaapplaatsen	24
Motor(en)	1 x VOLVO PENTA TAMD 162C diesel	Pk/Kw	470.00 (pk), 345.92 (kw)
Vraagprijs	€ 250.000 (BTW Niet betaald)	Ligplaats	elders / niet bij verkoopkantoor

CONTACT

Kantoor	De Valk Corfu	Telefoon	(+30) 6948681503
Adres	New Port of Corfu, near Gouvia Marina 490 83 Corfu GR	E-mail	corfu@devalk.nl

DISCLAIMER

Hoewel er uiterste zorg besteed is aan de correctheid, volledigheid en actualiteit van onze informatie kunnen hieraan geen rechten worden ontleend.



ALGEMEEN

Model	GULET 26.5
Type	motorzeiler
Lengte (m)	26,50
Lengte waterlijn (m)	23,13
Breedte (m)	7,60
Diepgang (m)	2,40
Bouwjaar	1996
Gebouwd door	Aganlar shipyard
Land	Turkije
Bruto tonnage	149,83
Netto tonnage	92,46
Romp materiaal	hout
Romp kleur	wit
Materiaal opbouw	hout
Dek materiaal	hout
Afwerking dek	teak
Dekluik	ja
Patrijspooten	ja
Brandstoftank (liter)	2000
Drinkwatertank (liter)	ja
Stuurwiel	ja
Extra info	12 cabins and 12 toilets

ACCOMMODATIE

Hutten	11
Slaapplaatsen	24
Bemanningshut	1
Bemanning slaapplaatsen	4
Interieur	Wood
Vloer	teak



GULET 26.5

Salon	ja
Airco	ja
Eetkamer	ja
Keuken	ja
Aanrechtblad	ja
Spoelbak	ja
Kooktoestel	ja
Oven	ja
Magnetron	ja
Koelkast	ja
Vriezer	ja
Warmwatersysteem	ja
Waterdruksysteem	ja
Vaatwasser	ja
Ijsblokjesmachine	ja
Koffiezetapparaat	ja
Kommaliewant	ja
Eigenaarshut	tweepersoonsbed
Kledingkast	ja
Badkamer	ja
Toilet	ja
Wasbak	ja
Douche	ja
Gastenhut 1	tweepersoonsbed
Kledingkast	ja
Badkamer	ja
Toilet	ja
Wasbak	ja
Douche	ja
Gastenhut 2	tweepers. bed + enkel bed
Kleerkast	ja
Badkamer	ja



Toilet	ja
Wasbak	ja
Douche	ja
Gastenhut 3	tweepers. bed + enkel bed
Kleerkast	ja
Badkamer	ja
Toilet	ja
Wasbak	ja
Douche	ja
Gastenhut 4	tweepersoonsbed
Kleerkast	ja
Badkamer	ja
Toilet	ja
Wasbak	ja
Douche	ja
Wasmachine	ja

MOTOR(EN)

Aantal motoren	1
Merk	VOLVO PENTA
Type	TAMD 162C
Pk	470
kW	345.92
Brandstof	diesel
Kruissnelheid (kn)	6
Boegschroef	ja
Type schroef	vast
Elektrische installatie	ja
Generator	ja
Accu's	ja
Startaccu	ja



Lichtaccu	ja
Acculader	ja
Zonnecellen	ja
Walstroom	ja

NAVIGATIE

Kompas	ja
Dieptemeter	ja
Log	ja
Windmeetset	ja
Marifoon	ja
Autopiloot	ja
Roerstand aanwijzer	ja
GPS	ja
Plotter	ja
Wifi antenne	ja
Epirb	ja
Navigatieverlichting	ja

UITRUSTING

Bimini	ja
Kuipkussens	ja
Kuiptafel	ja
Kuipstoelen	ja
Zwemplatform	ja
Zwemtrap	ja
Loopplank	ja
Anker	ja
Ankerketting	ja
Ankerlier	elektrisch
Bijboot	ja



Buitenboordmotor	ja
Zeereling	ja
Reddingsvlot	ja
Zwemvesten	ja
Reddingsboei	ja
Stootkussens	ja
Landvasten	ja
TV	ja
Brandblusser	ja
Extra info	BBQ
Extra info	USB Connection

TUIGAGE

Tuigage	kits
Staand want	ja
Zalingen	ja
Grootzeil	ja
Bezaan	ja
Multifunctionele lieren	ja



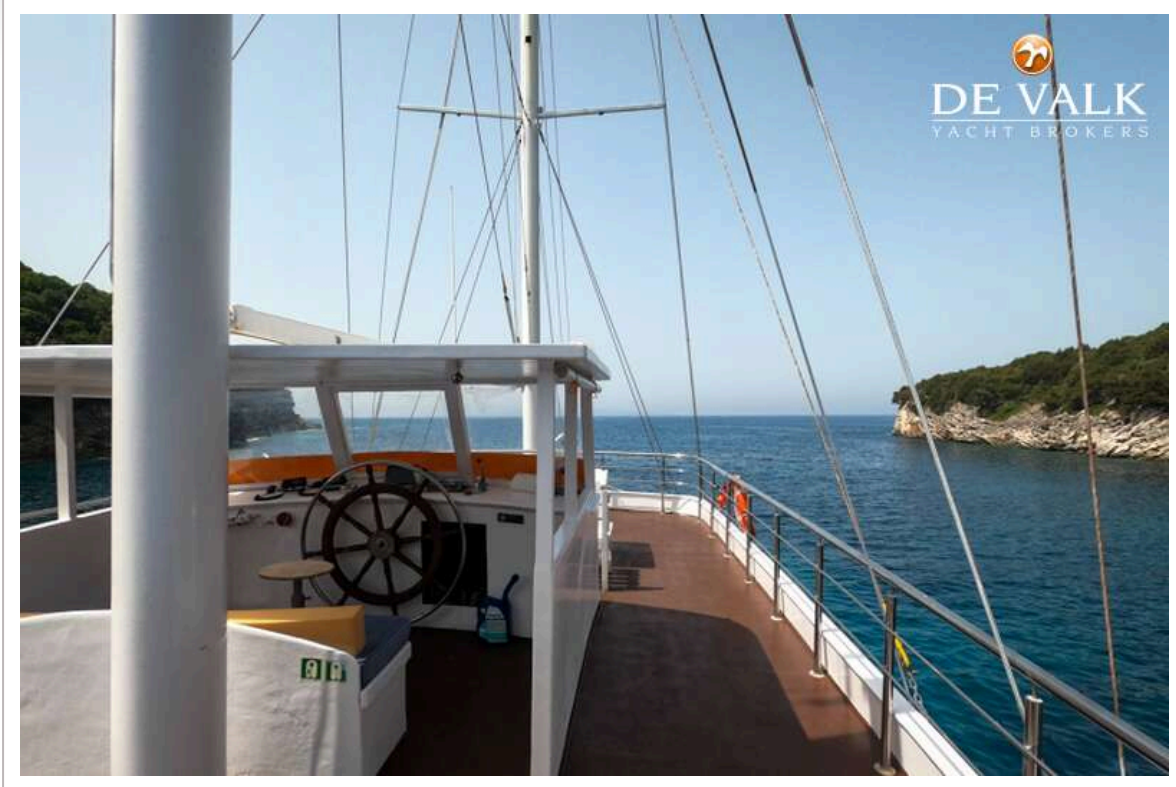
GULET 26.5



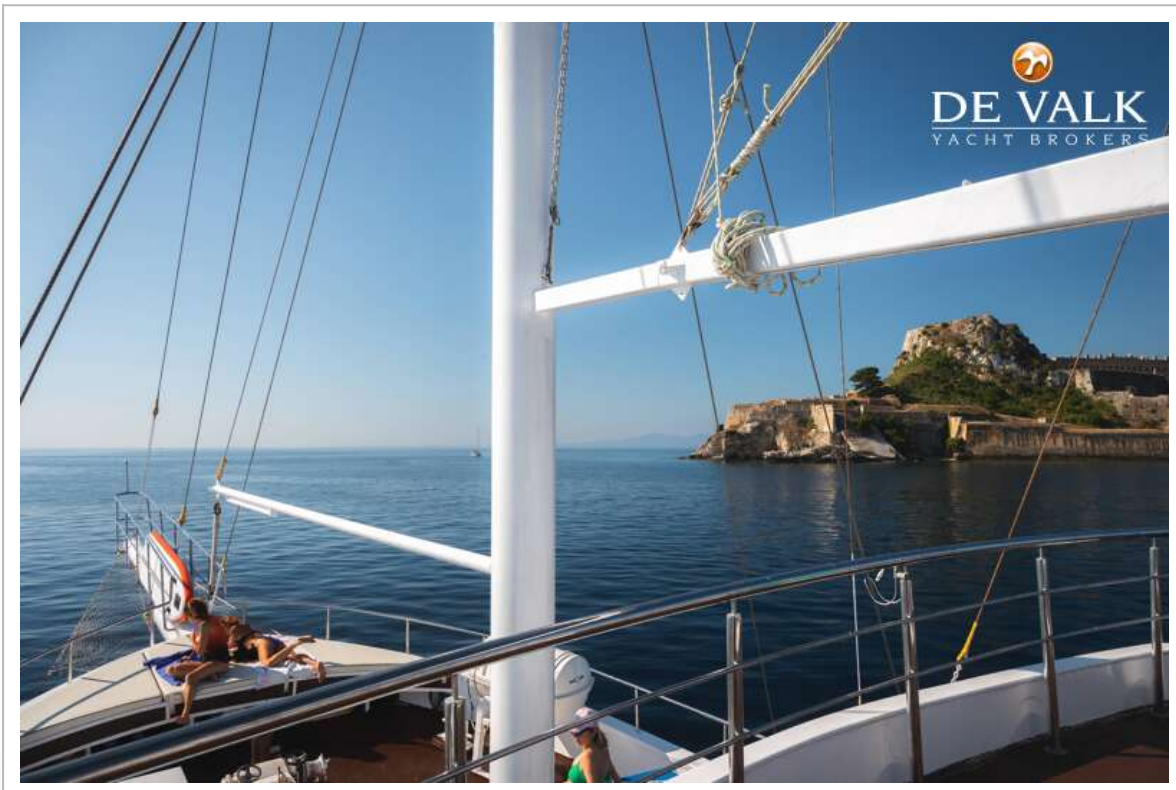
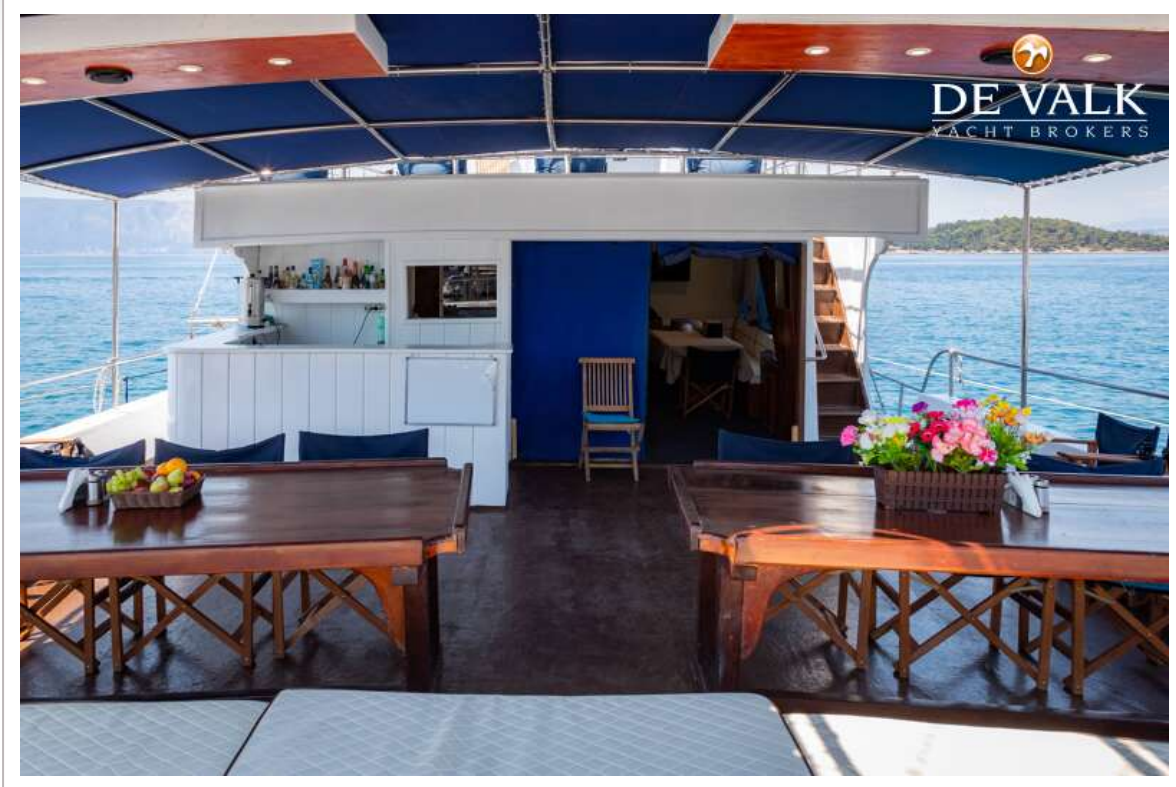
GULET 26.5



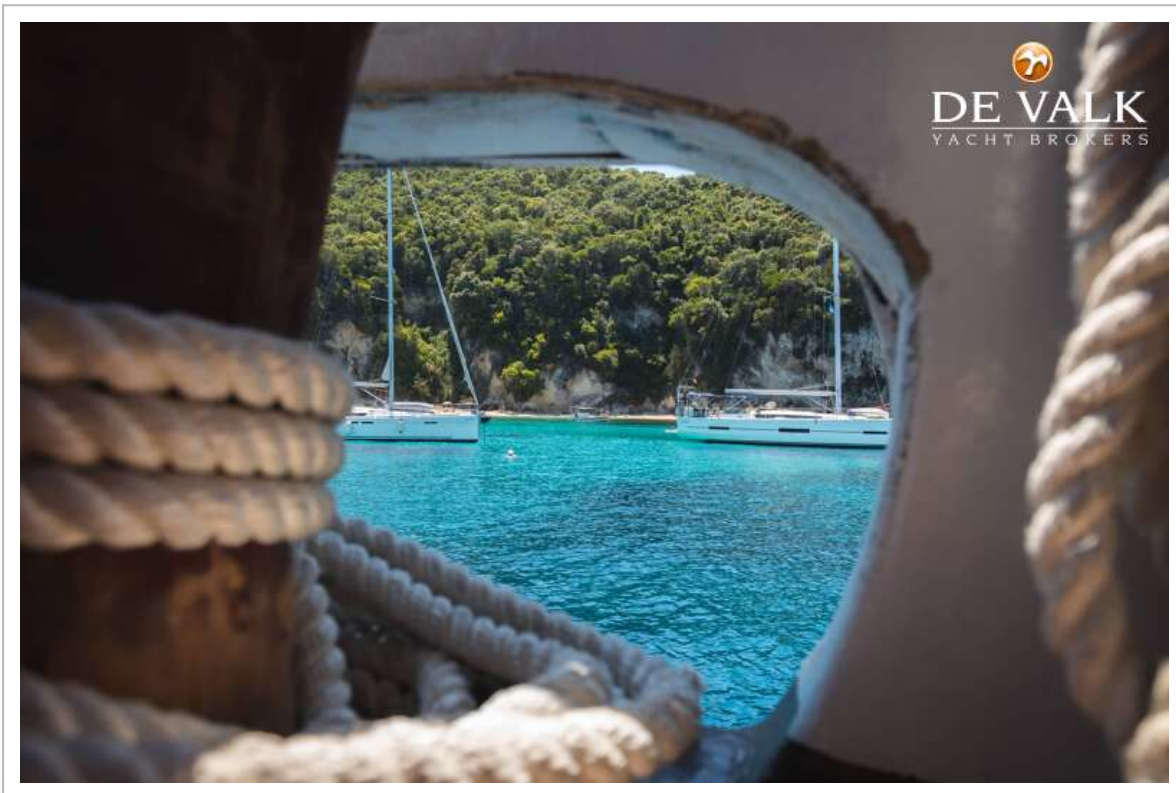
GULET 26.5



GULET 26.5



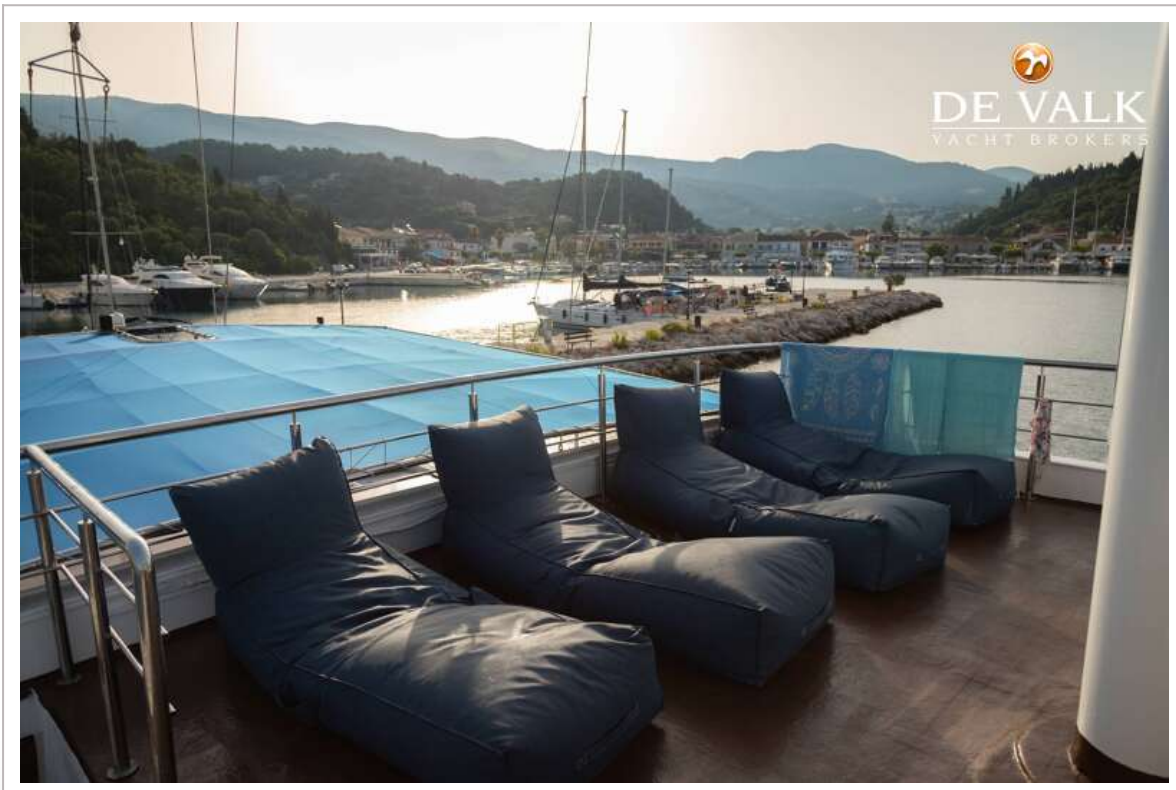
GULET 26.5



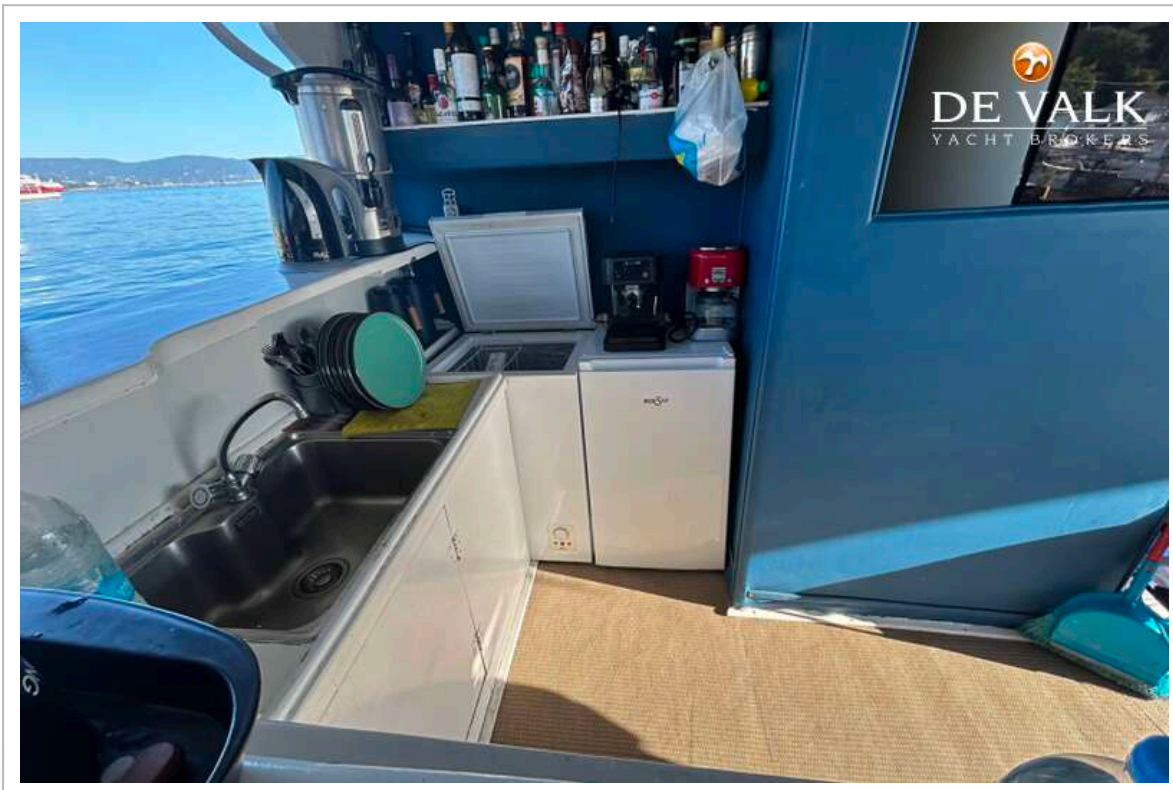
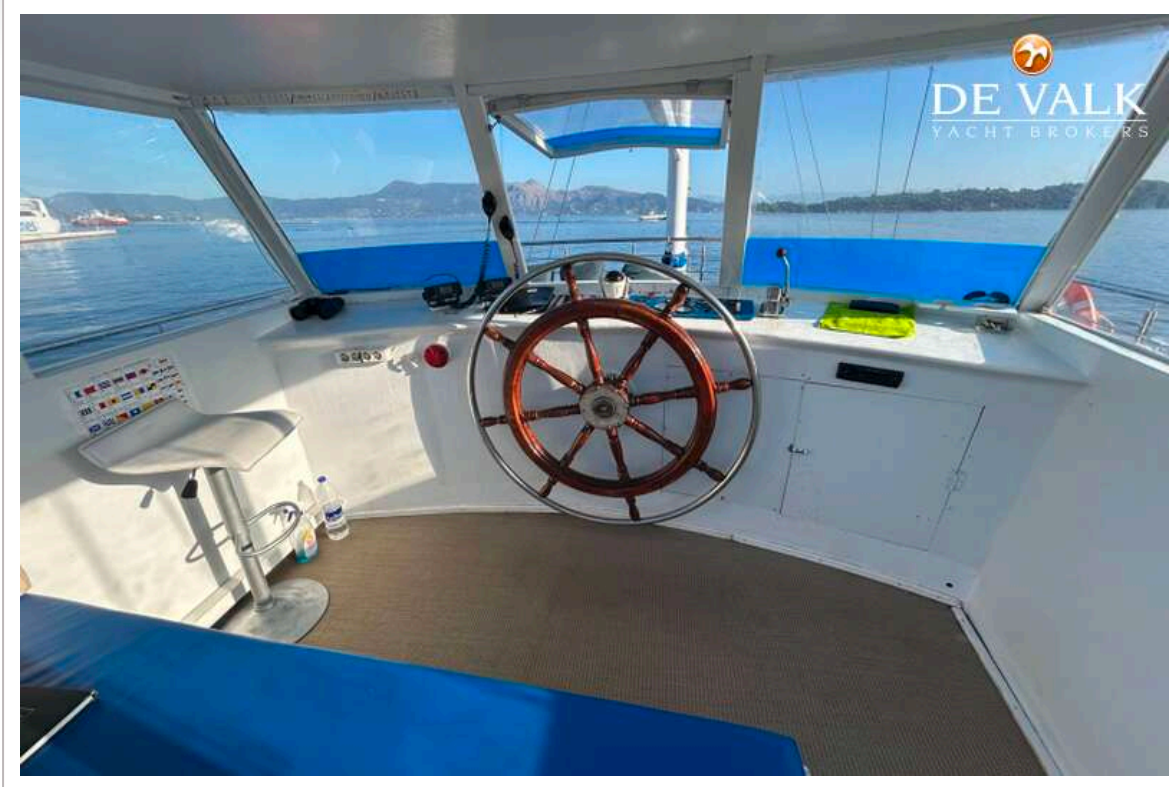
GULET 26.5



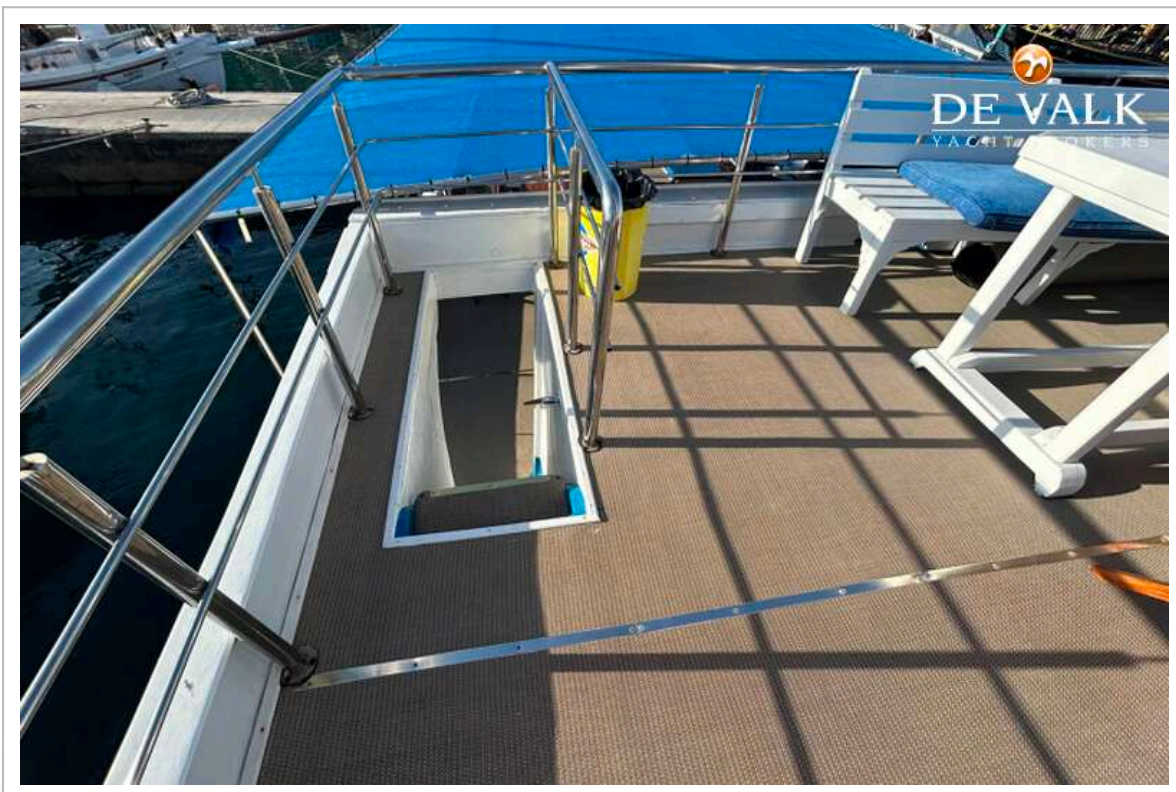
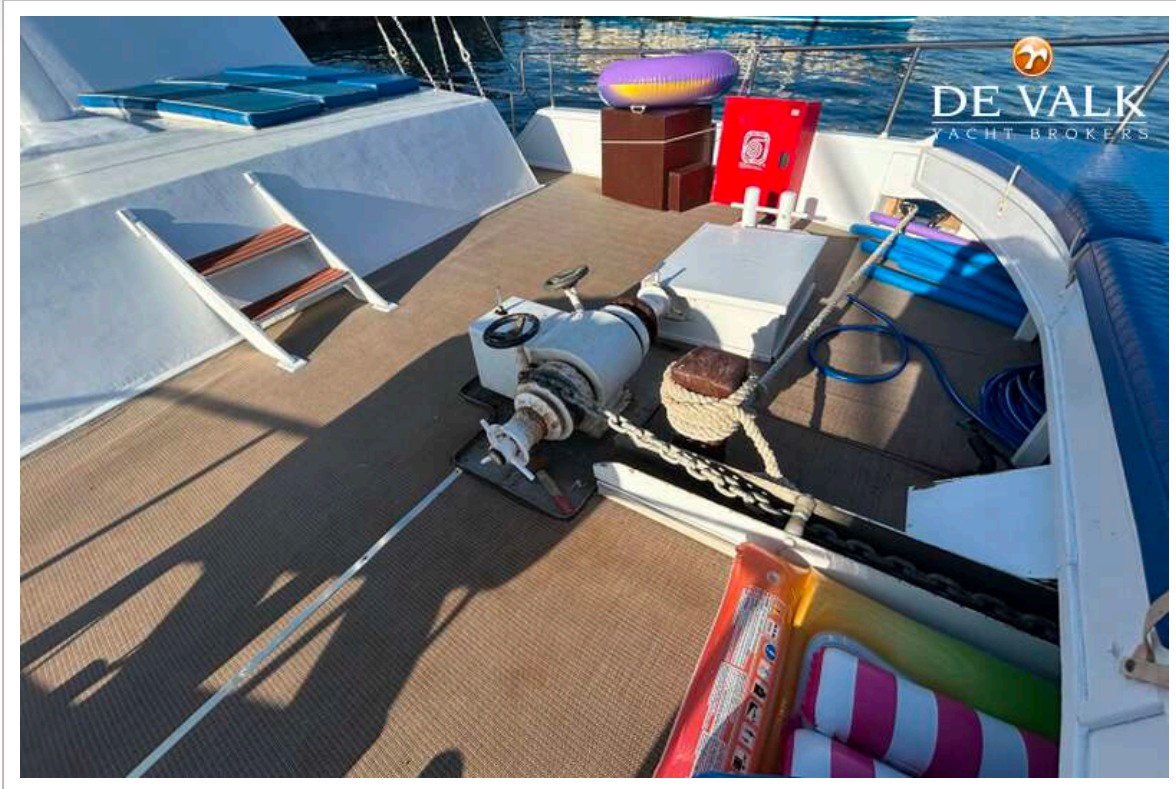
GULET 26.5



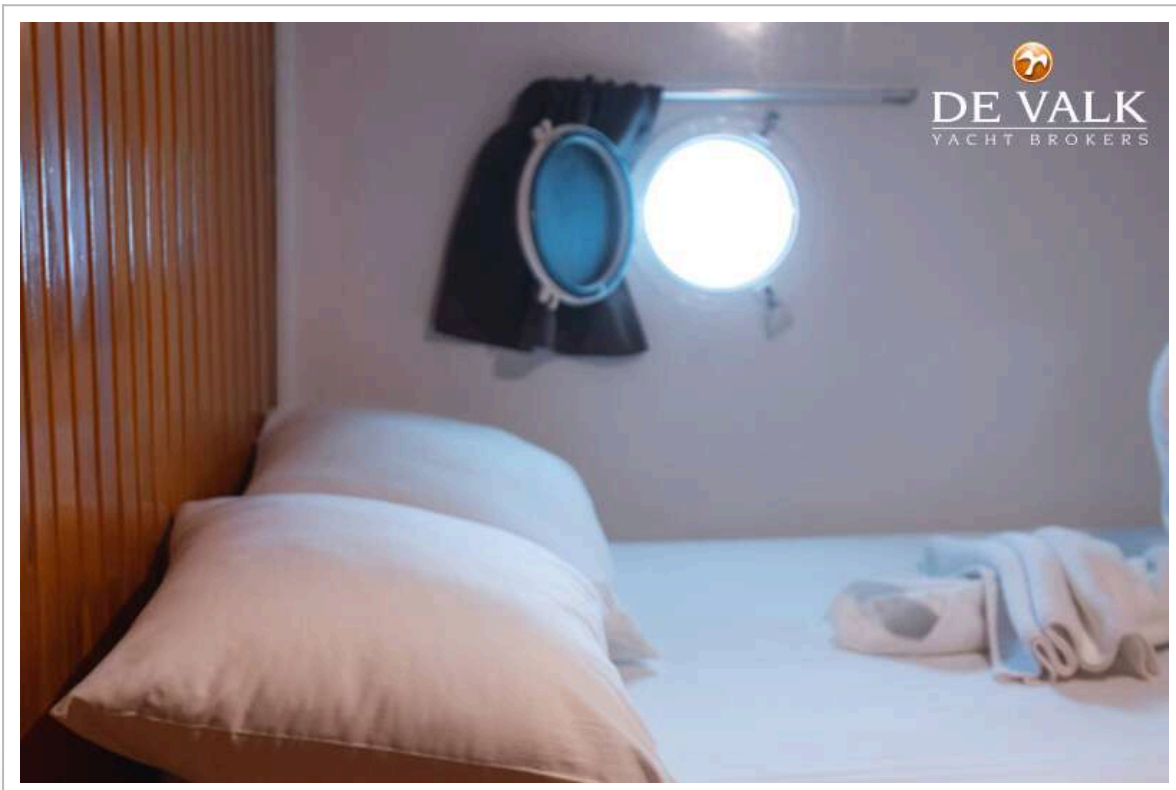
GULET 26.5

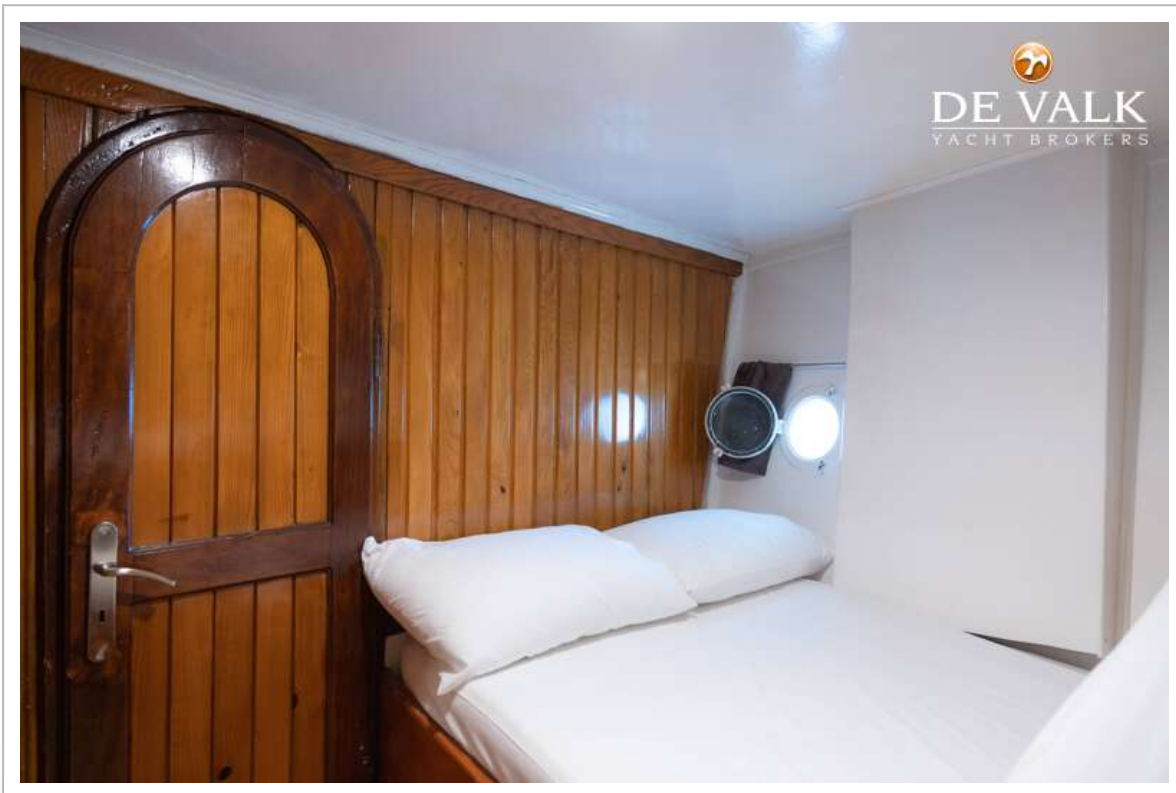


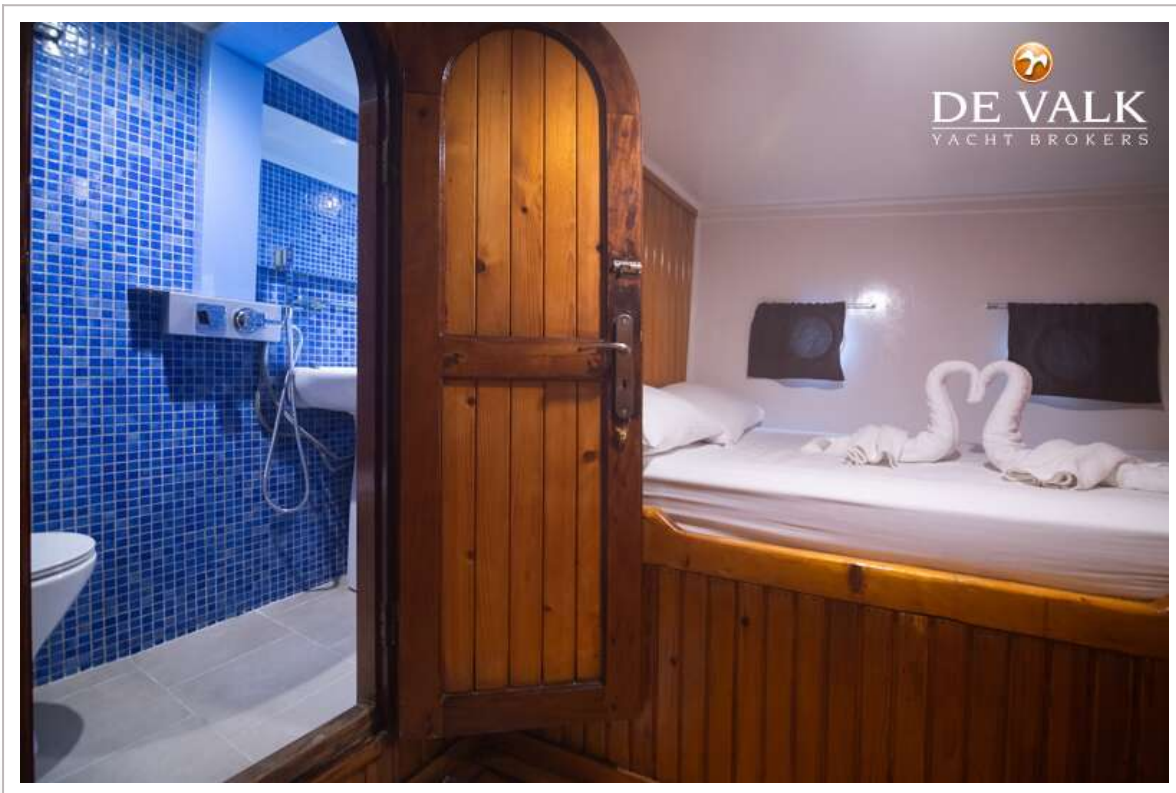
GULET 26.5

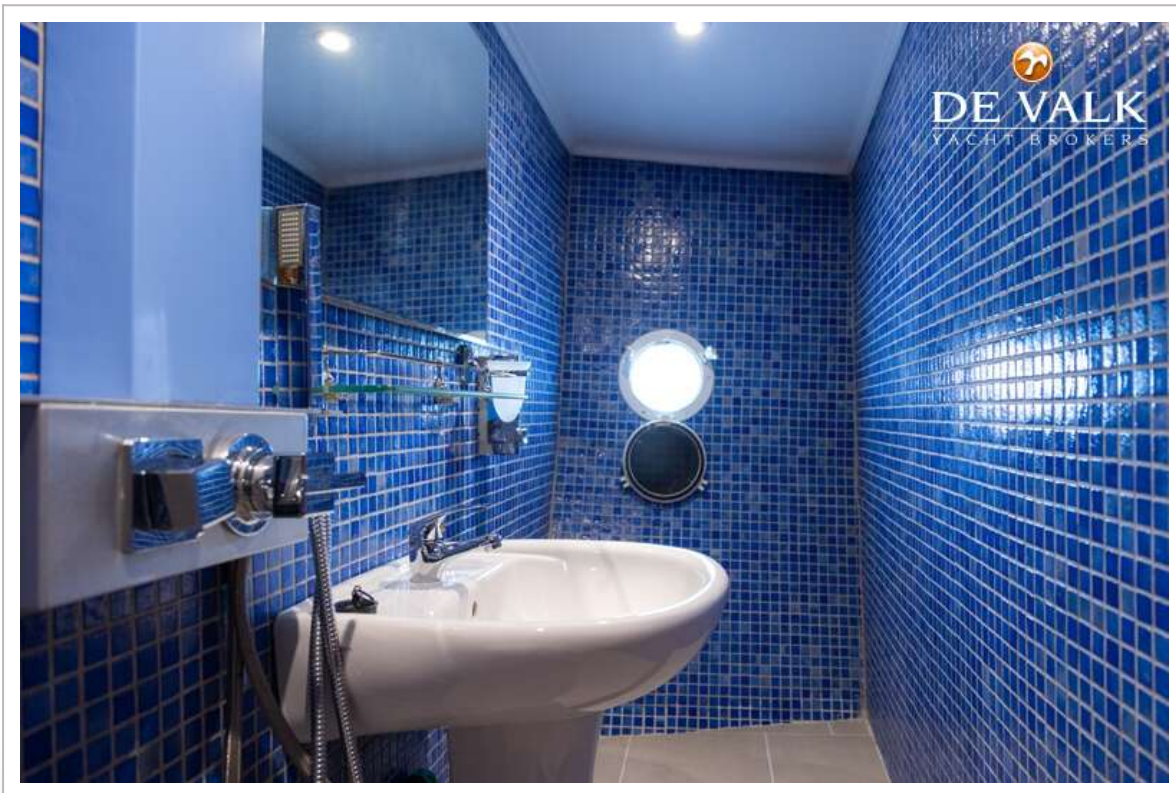


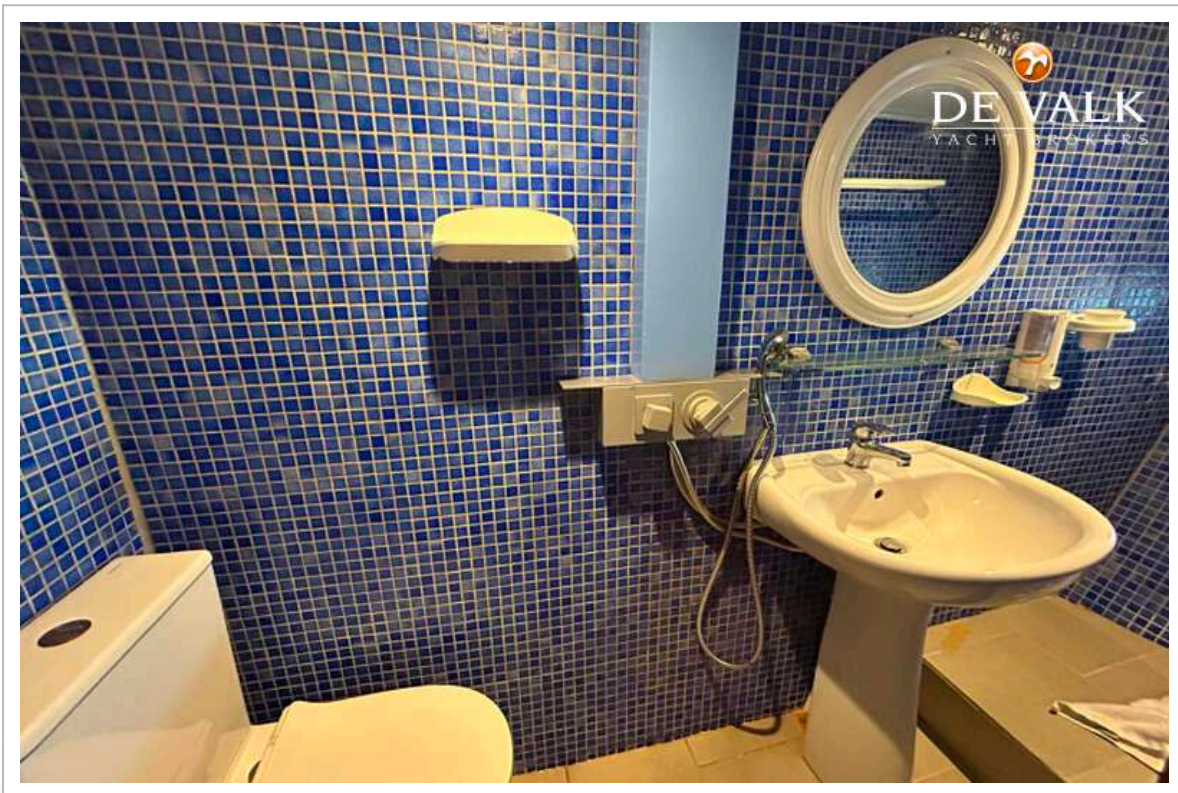
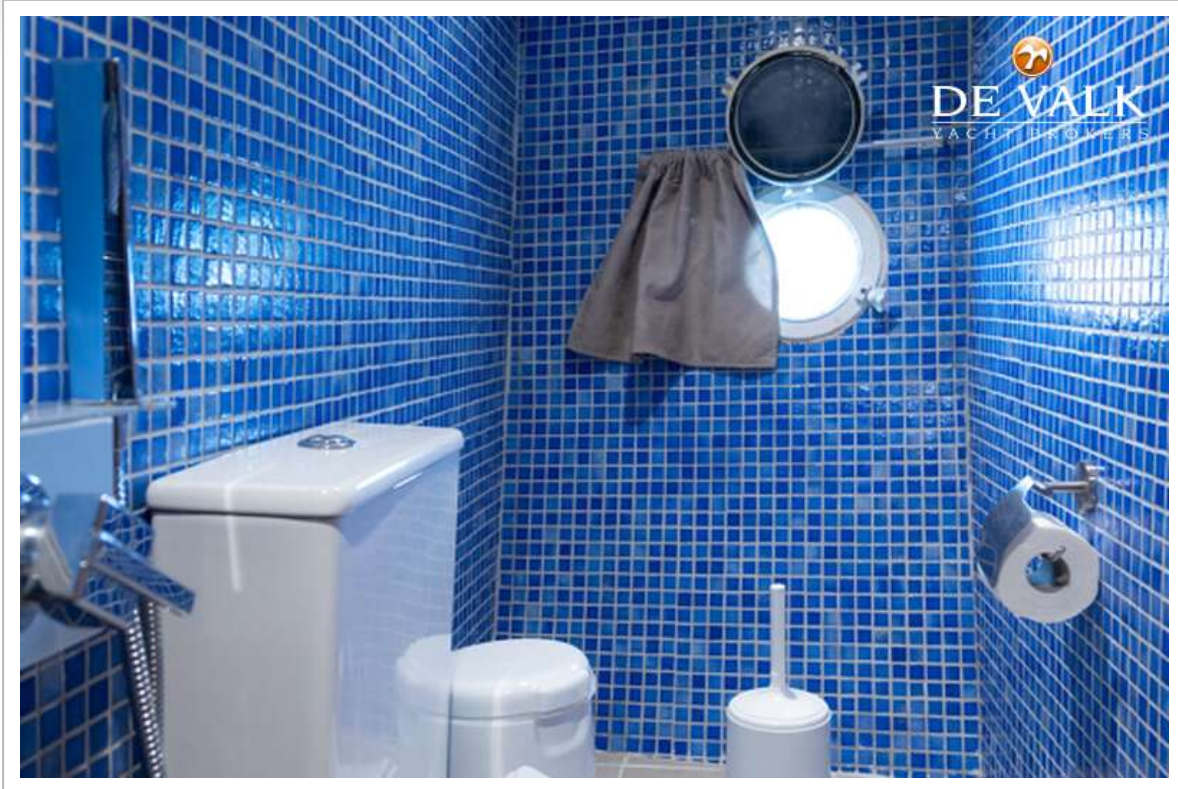
GULET 26.5













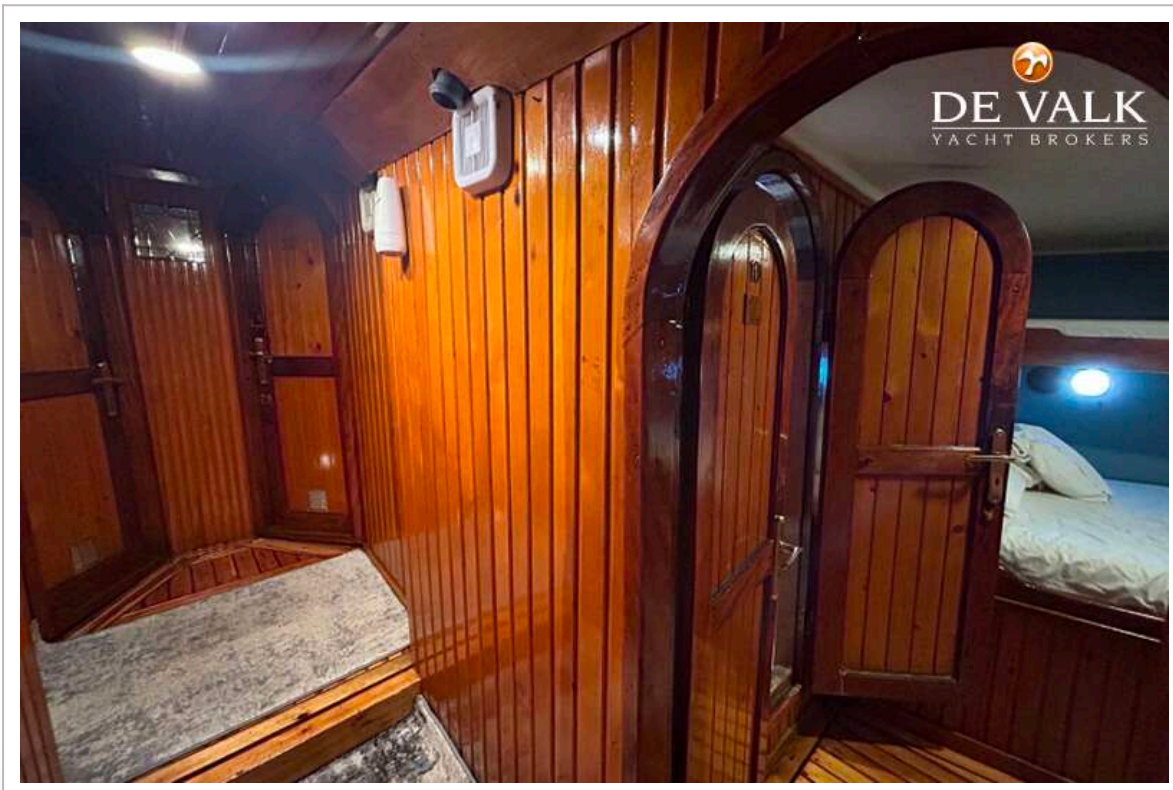
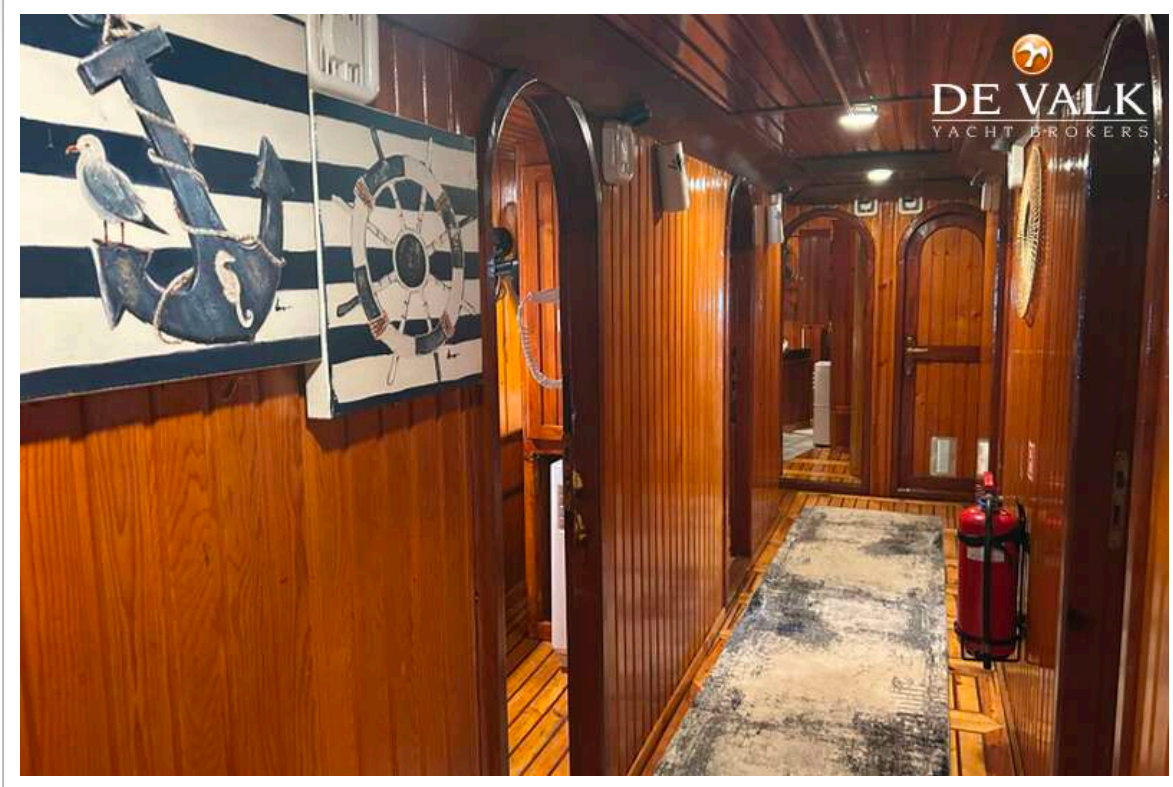
GULET 26.5



GULET 26.5



GULET 26.5



GULET 26.5

