



DE VALK  
YACHT BROKERS



## LINEAROSSA SPARROW 58



DE VALK  
YACHT BROKERS

## VAN DE MAKELAAR

*Robert Corden*

## SPECIFICATIES

<b>Afmetingen</b>	18.32 x 4.82 x 1.06 (m)	<b>Bouwer</b>	Linea Rossa srl
<b>Bouwjaar</b>	2009	<b>Hutten</b>	2
<b>Materiaal</b>	Polyester	<b>Slaapplaatsen</b>	4
<b>Motor(en)</b>	2 x MAN D2840LE423 diesel	<b>Pk/Kw</b>	2 x 1,100.00 (pk), 809.60 (kw)
<b>Vraagprijs</b>	€ 480.000 (BTW Niet betaald)	<b>Ligplaats</b>	bij verkoopkantoor

## CONTACT

<b>Kantoor</b>	De Valk Ibiza	<b>Telefoon</b>	+34 634 342 444
<b>Adres</b>	Carrer del Pedrer 4, Ca Na Palava 07814 Santa Eulalia, Balears Spain	<b>E-mail</b>	ibiza@devalk.nl

## DISCLAIMER

Hoewel er uiterste zorg besteed is aan de correctheid, volledigheid en actualiteit van onze informatie kunnen hieraan geen rechten worden ontleend.



# LINEAROSSA SPARROW 58

## ALGEMEEN

<b>Model</b>	LINEAROSSA SPARROW 58
<b>Type</b>	motorjacht
<b>Lengte (m)</b>	18,32
<b>Breedte (m)</b>	4,82
<b>Diepgang (m)</b>	1,06
<b>Stahoogte (m)</b>	2,00
<b>Bouwjaar</b>	2009
<b>Te waterlating</b>	2009
<b>Gebouwd door</b>	Linea Rossa srl
<b>Land</b>	Italië
<b>Bruto tonnage</b>	36,17
<b>CE norm</b>	B
<b>Romp materiaal</b>	polyester
<b>Romp kleur</b>	Light grey
<b>Rompvorm</b>	V-shaped hull
<b>Materiaal opbouw</b>	polyester
<b>Stootlijst</b>	Stainless Steel
<b>Dek materiaal</b>	polyester
<b>Afwerking dek</b>	anti-slip profiel
<b>Afwerking kuip</b>	teak
<b>Antifouling (jaar)</b>	2023
<b>Raammateriaal</b>	hardglas
<b>Radarbeugel</b>	niet neerklapbaar
<b>Brandstoftank (liter)</b>	aluminium 3400
<b>Drinkwatertank (liter)</b>	kunststof 650
<b>Stuurwiel</b>	hydraulisch
<b>Buiten stuurstand</b>	hydraulisch

## ACCOMMODATIE

<b>Hutten</b>	2
---------------	---



# LINEAROSSA SPARROW 58

Slaapplaatsen	4
Bemanningshut	Entrance in cockpit starboard side
Bemanning slaapplaatsen	1
Open kuip	ja
Stahoogte salon (m)	2.00m
Schuifdak	elektrisch
Airco	airco omkeerbaar Frigomar
Achterkajuit	ja
Schuifdeur naar kuip	ja
Keuken	ja
Aanrechtblad	kunststof
Spoelbak	roestvast staal
Kooktoestel	elektrisch Baumatic 2 burner ceramic
Combi magnetron/oven	AEG Micromat DUO
Koelkast	ja
Vriezer	ja
Warmwatersysteem	220V + motor
Eigenaarshut	tweepersoonsbed
Lengte bed (m)	1.95
Kledingkast	hangend en legplanken
Badkamer	en suite
Toilet	en suite
Toilet Systeem	elektrisch Tecma
Wasbak	in de badkamer
Douche	en suite
Extra info	Telefunken 24" TV
Gastenhut 1	twee enkele bedden
Lengte bed (m)	1.95
Kledingkast	hangend en legplanken
Badkamer	apart
Toilet	gedeeld Also used as day head
Toilet systeem	elektrisch Tecma



Wasbak	in de badkamer
Douche	gedeeld
Extra info	Accent leather cladding on bulkheads and wardrobe doors
Bemanningshut(ten)	ja
Toilet (bemanning)	ja
Wasbak	ja
Douche (bemanning)	ja
Mini bar	Cockpit port side

## MOTOR(EN)

Aantal motoren	2
Merk	MAN
Type	D2840LE423
Pk	1100
kW	809.60
Brandstof	diesel
Geïnstalleerd in jaar	2008
Gereviseerd in jaar	2020 and 2023
Maximale snelheid (kn)	45
Kruissnelheid (kn)	34
Koelsysteem motor	indirecte warmtewisselaar
Aandrijving	oppervlakte schroeven
Motorbediening	elektrisch ZF Smart Command
Keerkoppeling	hydraulisch
Boegschroef	elektrisch Side Power
Uitlaatsysteem	watergekoeld
Type schroef	vast
Schroefbladen	6 blades
Materiaal schroefas	roestvast staal
Smering schroefas	water
Elektrische lenspomp	ja



Bilge alarm	ja
Elektrische installatie	24V / 220 V with Easy View monitoring panel
Generator	natte uitlaat Mase 11 kVA
Draaiuren generator	228
Accu's	ja
Startaccu	ja
Lichtaccu	ja
Acculader	Victron Skylla-i 24V / 100A
Omvormer	Mastervolt
Walstroom	met kabel 220V
Trimkleppen	Hydraulic
Extra info	Racor fuel filters

## NAVIGATIE

Kompas	Plastimo magnetic
Multi control display	Raymarine Tridata
Marifoon	Ray 240E
Autopiloot	Navicontrol AP 303 Gold
Plotter/GPS	Raymarine
Epirb	Kannad Marine
Navigatieverlichting	ja

## UITRUSTING

Vaste ramen	ja
Vaste buiskap	ja
Kuipkussens	ja
Kuiptafel	ja
Zwemplatform	ja
Zwemtrap	roestvast staal
Loopplank	Besenzoni 2 stage, integrated into bathing platform
Dekdouche	ja



<b>Anker</b>	Bruce 30 Kg
<b>Ankerketting</b>	ja
<b>Ankerlier</b>	elektrisch Lofrans Project 1500 with remote control
<b>Ankerlier bij spiegel</b>	elektrisch Lofrans mooring windlasses port and stbd under GRP covers
<b>Bijboot</b>	opblaasbaar
<b>Buitenboordmotor</b>	Yamaha 4 HP
<b>Hekstoel</b>	Stainless Steel
<b>Zwemvesten</b>	ja
<b>Ruitenwisser</b>	ja
<b>Hoorn</b>	elektrisch
<b>Stootkussens</b>	ja
<b>Landvasten</b>	ja
<b>TV</b>	Sharp Aquos 30" in saloon
<b>Radio-cd speler</b>	ja
<b>Kuipspeakers</b>	ja
<b>Automatisch brandblussysteem</b>	Seafire with control panel at helm

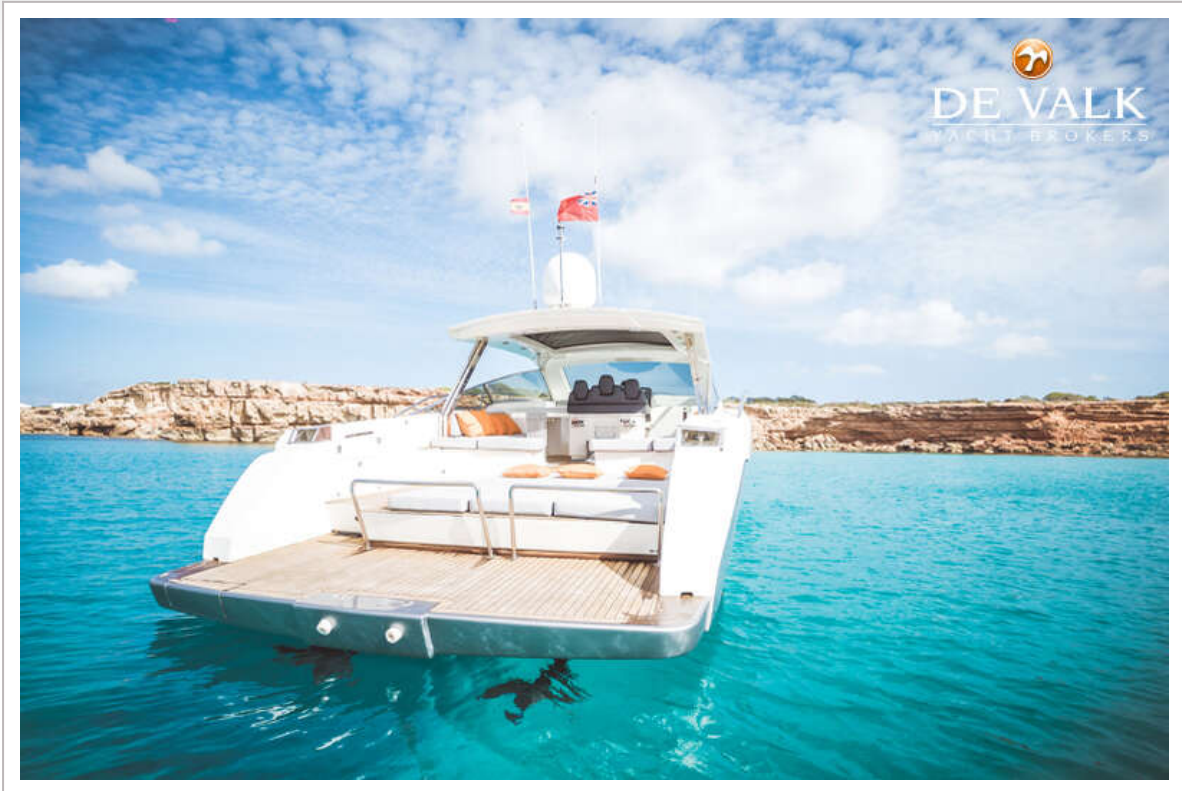


# LINEAROSSA SPARROW 58





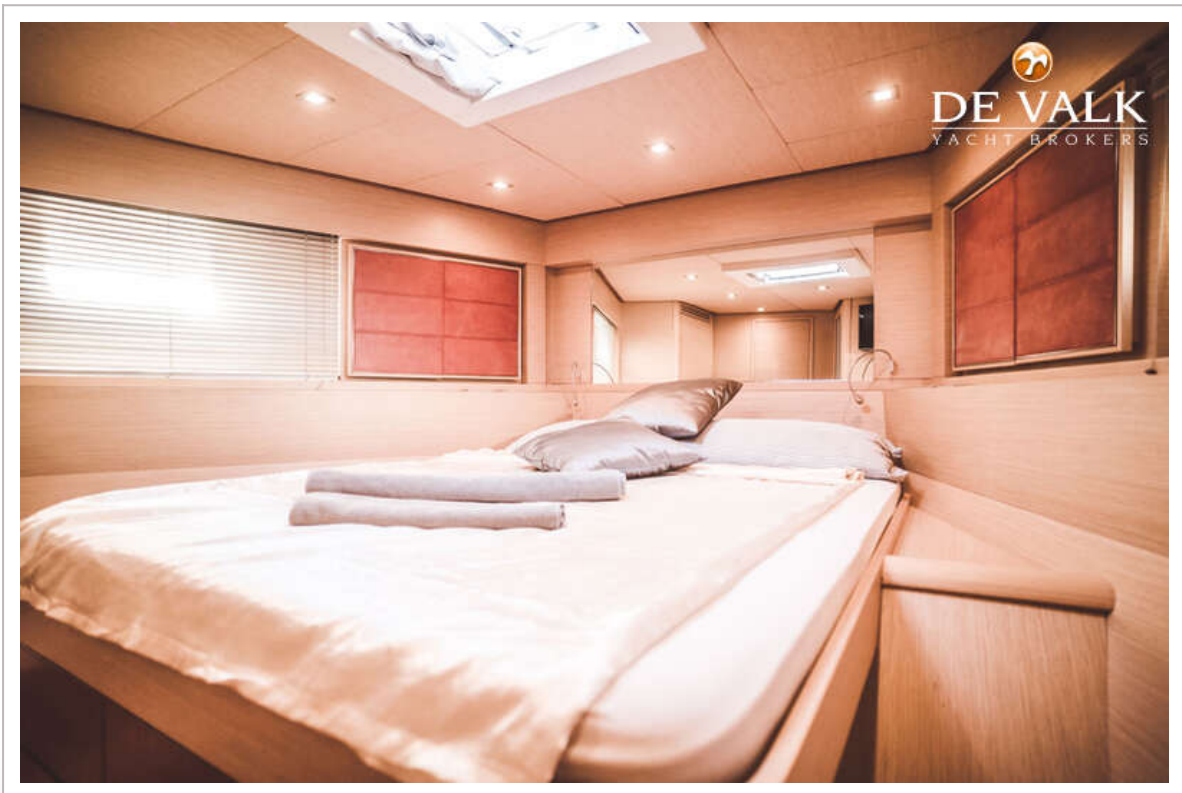
# LINEAROSSA SPARROW 58



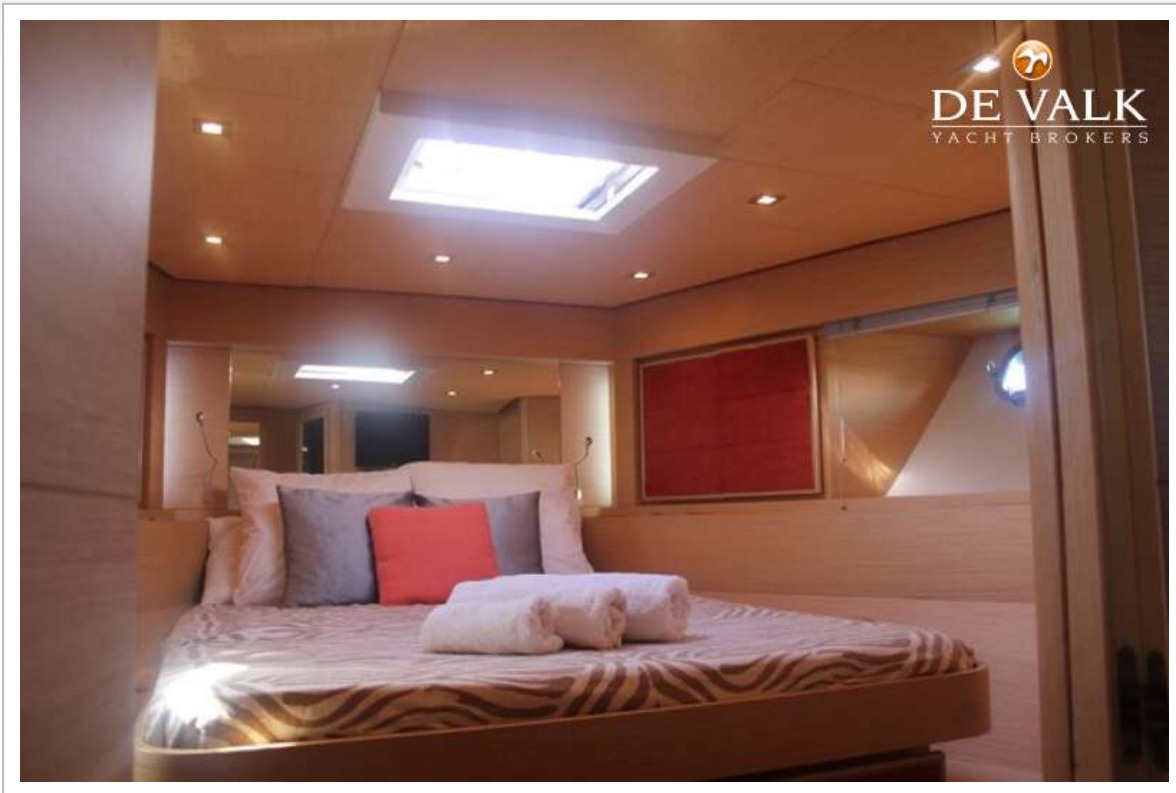
LINEAROSSA SPARROW 58



# LINEAROSSA SPARROW 58



# LINEAROSSA SPARROW 58



LINEAROSSA SPARROW 58

